

疾病別 警報・注意報 発生状況

平成27年第14週

	インフルエンザ	RSウイルス感染症	咽頭結膜熱	A群溶血性レンサ球菌咽頭炎	感染性胃腸炎	水痘	手足口病	伝染性紅斑	突発性発しん	百日咳	ヘルパンギーナ	流行性耳下腺炎	急性出血性結膜炎	流行性角結膜炎
警報レベル	30		3	8	20	7	5	2		1	6	6	1	8
終息基準値	10		1	4	12	4	2	1		0.1	2	2	0.1	4
注意報レベル	10					4						3		
横浜市	1.13	0.08	0.15	1.77	4.86	0.98	0.16	0.51	0.51	-	0.01	0.13	0.05	0.33
鶴見	0.50	-	0.71	1.14	5.86	0.57	0.43	0.86	0.57	-	-	0.14	-	-
神奈川	0.22	0.17	0.33	2.50	6.17	0.50	0.17	-	1.17	-	-	-	-	-
西	0.60	-	-	1.67	4.67	0.67	-	-	0.33	-	-	-	-	-
中	-	-	-	5.00	2.67	1.33	0.67	0.67	0.33	-	-	-	1.00	-
南	1.25	-	-	-	3.40	-	-	0.80	0.20	-	-	0.40	-	-
港南	1.43	0.50	-	1.50	7.50	2.00	-	1.00	1.00	-	-	0.25
保土ヶ谷	1.13	-	-	3.40	2.20	0.80	-	0.20	-	-	-	0.20	-	-
旭	2.50	-	-	1.40	8.00	1.60	-	0.60	0.20	-	0.20	-	-	-
磯子	1.43	-	-	2.50	6.25	1.00	-	0.75	-	-	-	-	-	-
金沢	1.88	-	-	-	3.00	3.20	0.40	0.80	0.40	-	-	0.20	-	-
港北	0.83	0.14	-	2.57	5.14	0.29	0.57	0.29	0.57	-	-	-	-	1.00
緑	1.17	0.50	-	2.50	4.50	1.25	-	-	1.25	-	-	-	-	-
青葉	1.56	-	0.17	1.33	3.83	1.33	-	-	0.67	-	-	-	-	1.00
都筑	0.33	-	-	1.25	6.00	0.50	-	-	0.25	-	-	-	-	1.00
戸塚	1.20	-	0.33	0.67	4.83	0.50	-	0.33	0.67	-	-	0.50	-	-
栄	1.67	-	-	1.00	2.25	2.00	-	0.25	0.50	-	-	-	-	1.00
泉	1.43	-	-	1.25	6.50	-	0.25	1.50	0.50	-	-	0.25	-	-
瀬谷	0.86	0.25	0.75	3.75	3.75	0.75	0.25	1.50	0.25	-	-	0.25	-	1.00

(- : 0) (... : 報告なし)

数字は報告定点当たり患者数です

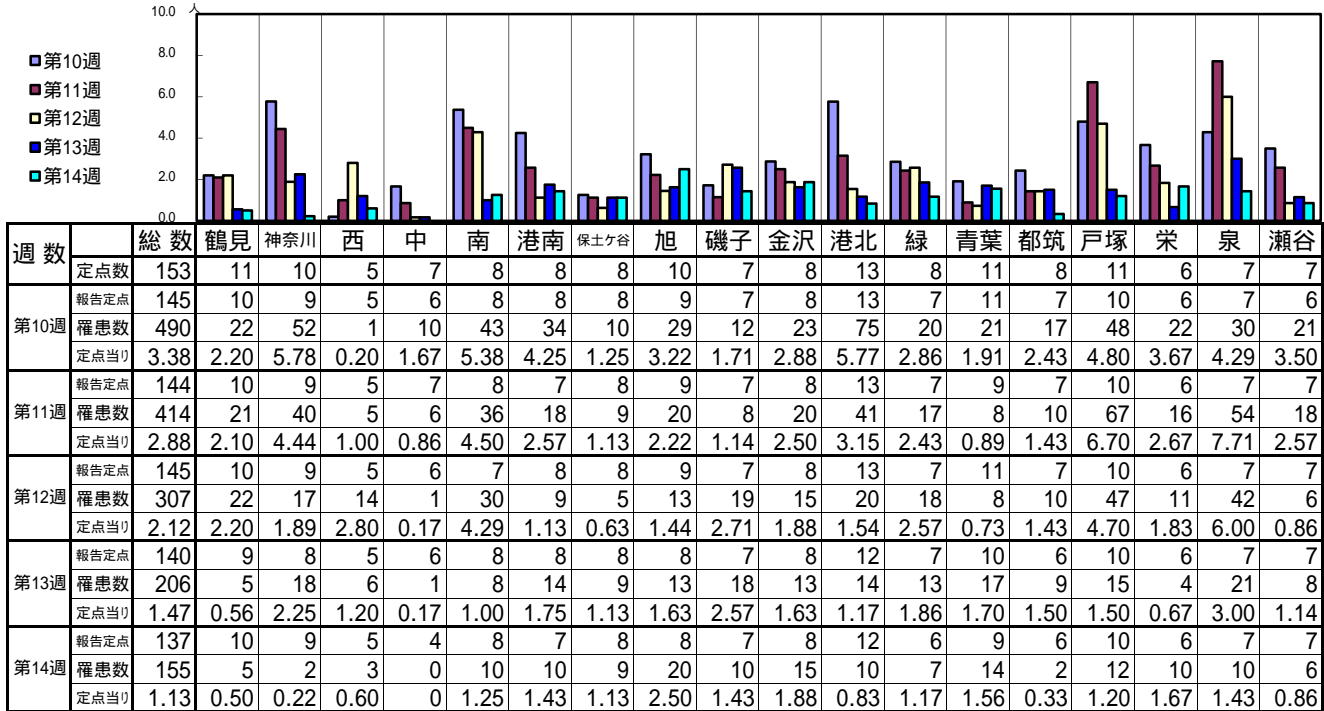
**報告定点当たりの値が警報レベル もしくは警報レベル継続中です
報告定点当たりの値が注意報レベルに達しています**

(この数字は集計時点のものです。翌週以降、変動する可能性があります)

<< インフルエンザ >>

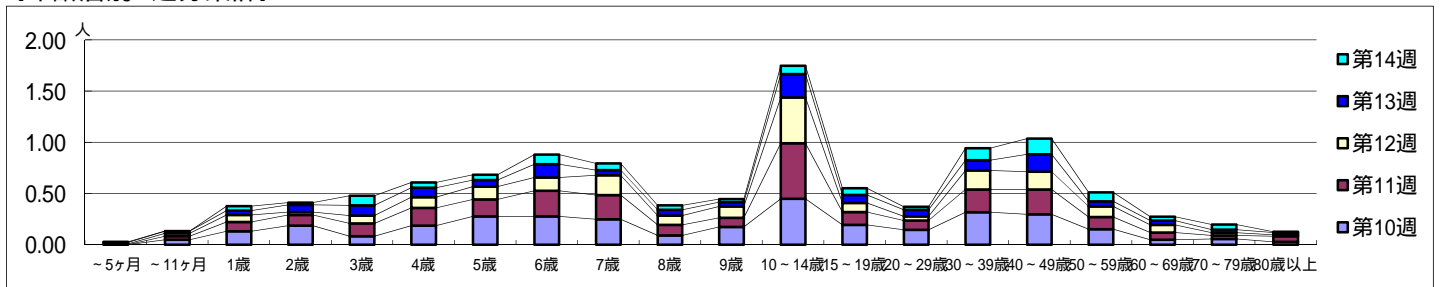
平成 27年 3月 2日 ~ 4月 5日
[平成 27年 第10週 ~ 第14週]

【区別・週別報告定点当り】

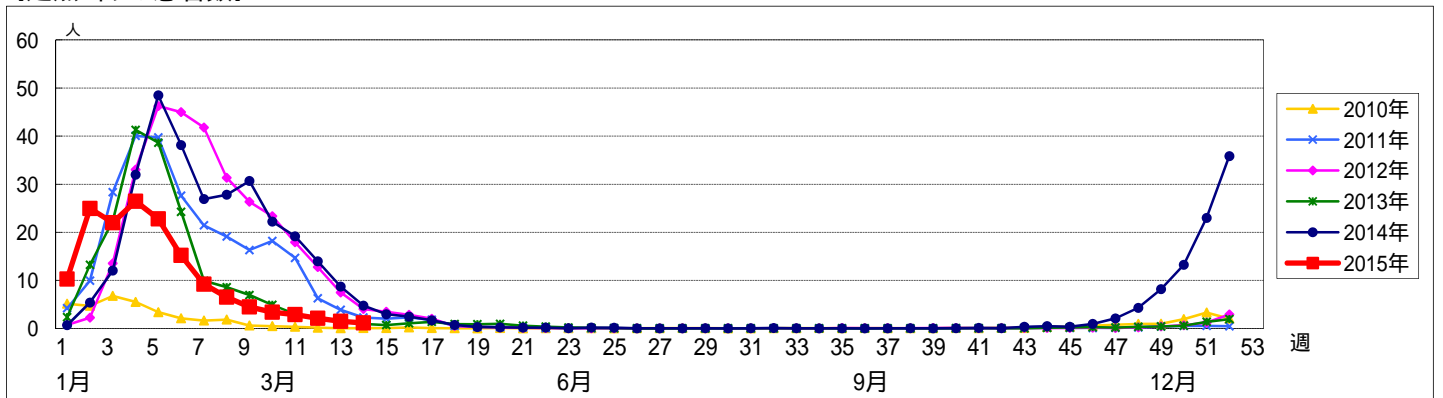


週数	合計	~5ヶ月	~11ヶ月	1歳	2歳	3歳	4歳	5歳	6歳	7歳	8歳	9歳	10~14歳	15~19歳	20~29歳	30~39歳	40~49歳	50~59歳	60~69歳	70~79歳	80歳以上	
第10週	罹患数	490		7	19	27	12	27	40	40	36	13	25	65	28	21	46	43	22	7	8	4
第10週	定点当り	3.38		0.05	0.13	0.19	0.08	0.19	0.28	0.28	0.25	0.09	0.17	0.45	0.19	0.14	0.32	0.30	0.15	0.05	0.06	0.03
第11週	罹患数	414		5	13	15	18	25	24	36	34	15	13	78	18	13	32	35	17	10	5	8
第11週	定点当り	2.88		0.03	0.09	0.10	0.13	0.17	0.17	0.25	0.24	0.10	0.09	0.54	0.13	0.09	0.22	0.24	0.12	0.07	0.03	0.06
第12週	罹患数	307	1	4	10	4	11	15	18	19	28	13	16	65	13	6	27	25	15	11	4	2
第12週	定点当り	2.12	0.01	0.03	0.07	0.03	0.08	0.10	0.12	0.13	0.19	0.09	0.11	0.45	0.09	0.04	0.19	0.17	0.10	0.08	0.03	0.01
第13週	罹患数	206	2	3	6	10	14	13	9	18	7	8	6	32	11	9	14	24	7	6	4	3
第13週	定点当り	1.47	0.01	0.02	0.04	0.07	0.10	0.09	0.06	0.13	0.05	0.06	0.04	0.23	0.08	0.06	0.10	0.17	0.05	0.04	0.03	0.02
第14週	罹患数	155	1		6	3	13	7	7	13	9	6	4	11	9	4	16	21	12	5	7	1
第14週	定点当り	1.13	0.01		0.04	0.02	0.09	0.05	0.05	0.09	0.07	0.04	0.03	0.08	0.07	0.03	0.12	0.15	0.09	0.04	0.05	0.01

【年齢層別5週分集計】



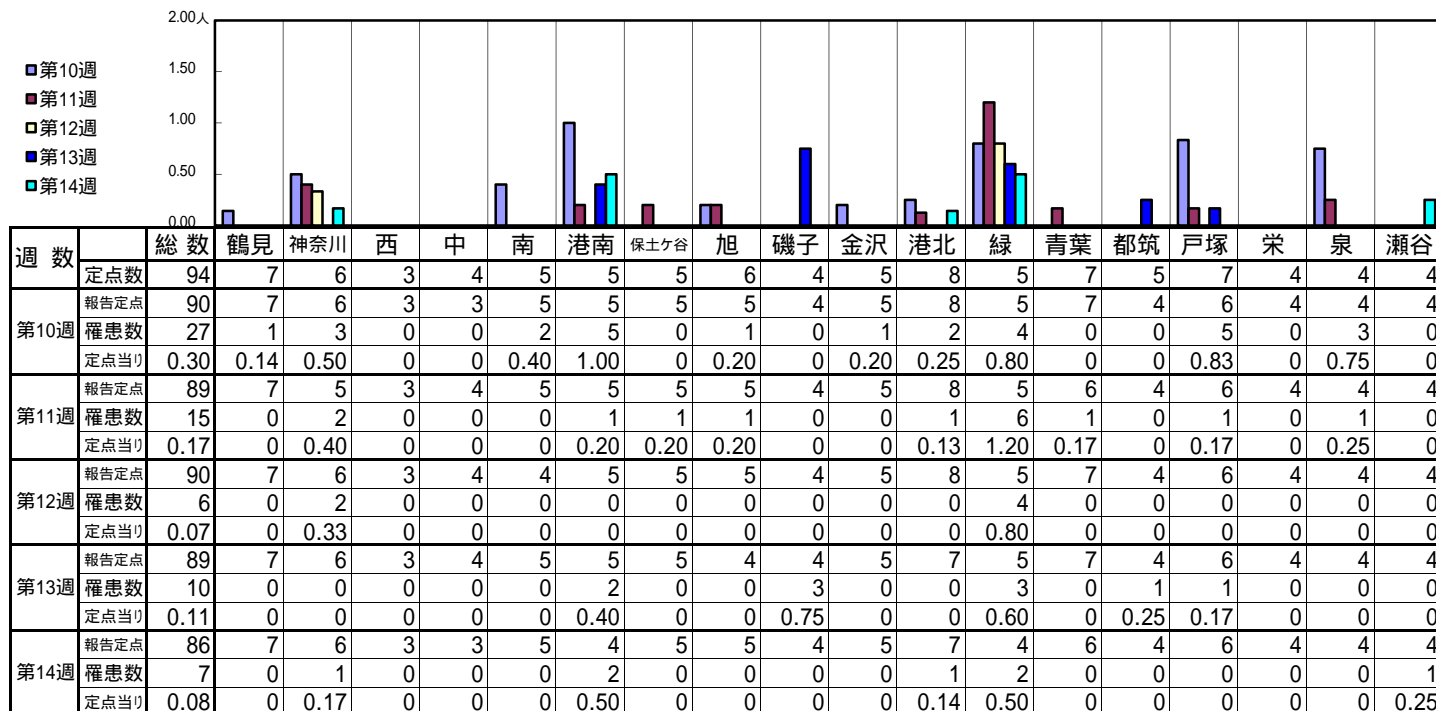
【定点当りの患者数】



<< RSウイルス感染症 >>

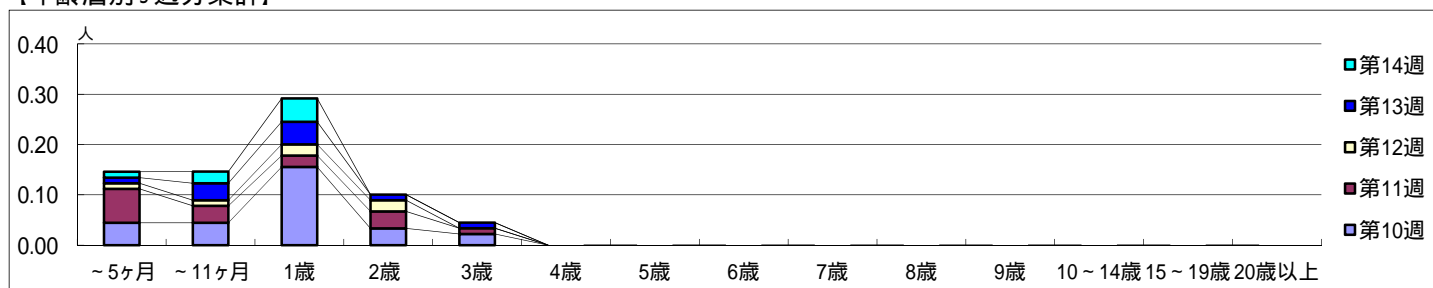
平成 27年 3月 2日 ~ 4月 5日
[平成 27年 第10週 ~ 第14週]

【区別・週別報告定点当り】

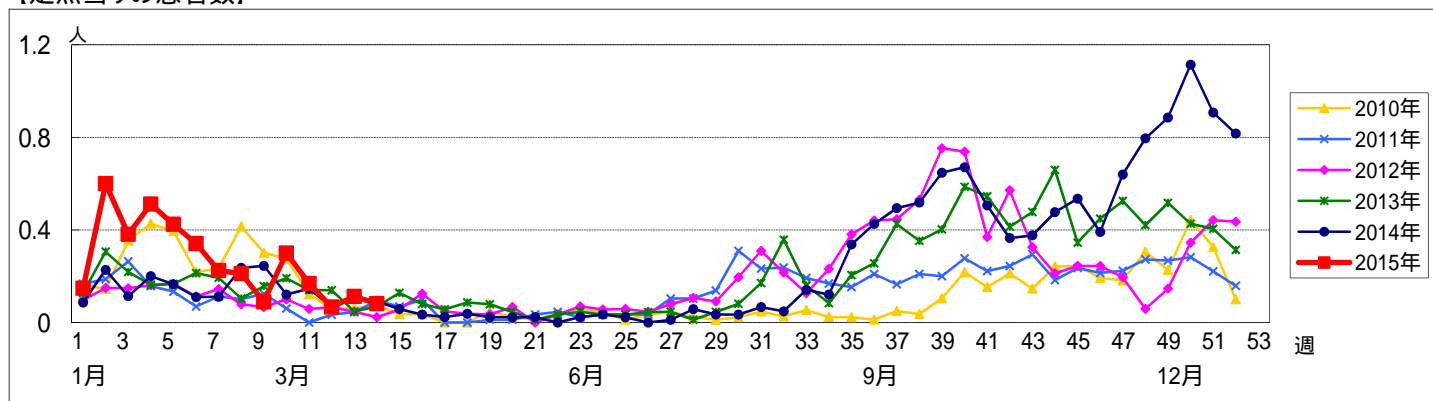


週数		合計	~5ヶ月	~11ヶ月	1歳	2歳	3歳	4歳	5歳	6歳	7歳	8歳	9歳	10~14歳	15~19歳	20歳以上
第10週	罹患数	27	4	4	14	3	2									
	定点当り	0.30	0.04	0.04	0.16	0.03	0.02									
第11週	罹患数	15	6	3	2	3	1									
	定点当り	0.17	0.07	0.03	0.02	0.03	0.01									
第12週	罹患数	6	1	1	2	2										
	定点当り	0.07	0.01	0.01	0.02	0.02										
第13週	罹患数	10	1	3	4	1	1									
	定点当り	0.11	0.01	0.03	0.04	0.01	0.01									
第14週	罹患数	7	1	2	4											
	定点当り	0.08	0.01	0.02	0.05											

【年齢層別5週分集計】



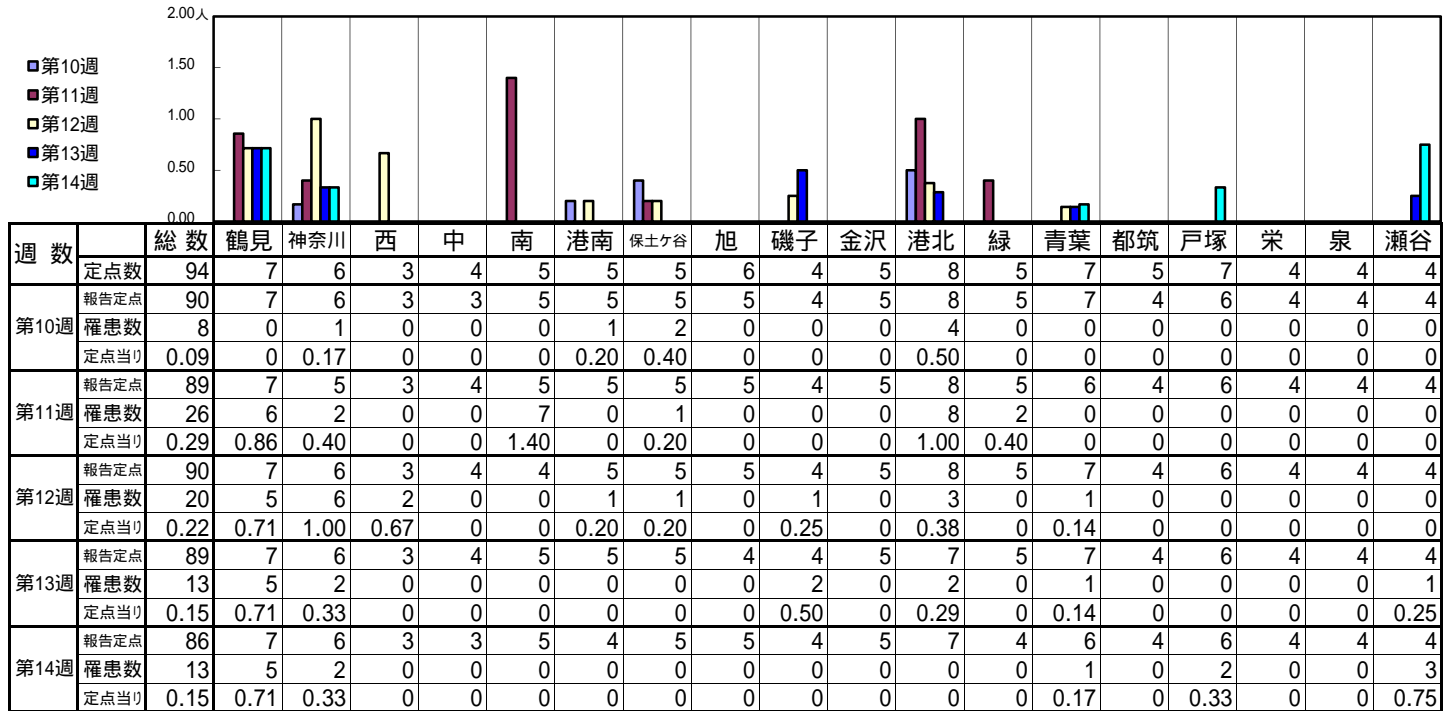
【定点当りの患者数】



<< 咽頭結膜熱 >>

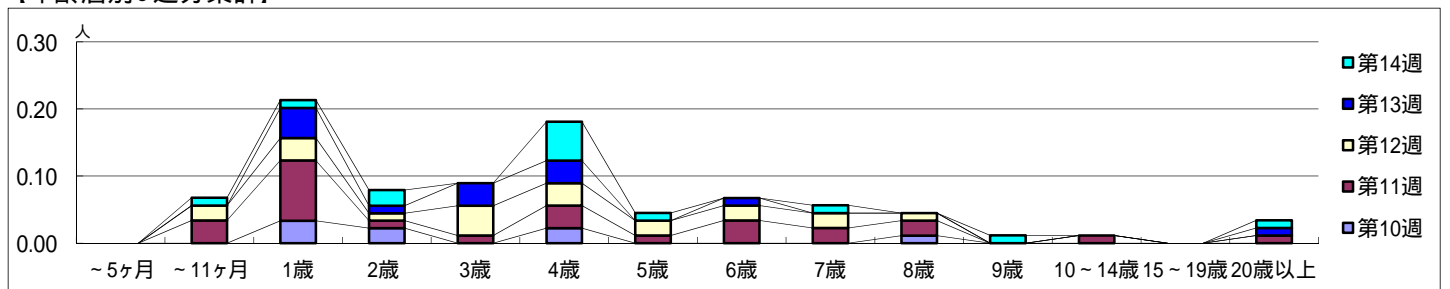
平成 27年 3月 2日 ~ 4月 5日
[平成 27年 第10週 ~ 第14週]

【区別・週別報告定点当り】

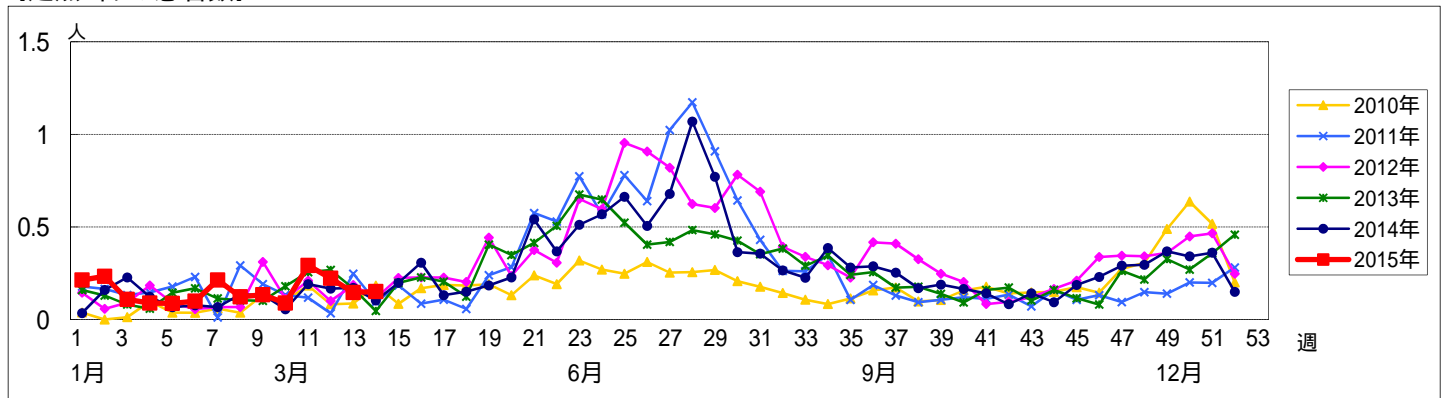


週数	合計	~5ヶ月	~11ヶ月	1歳	2歳	3歳	4歳	5歳	6歳	7歳	8歳	9歳	10~14歳	15~19歳	20歳以上
第10週	8			3	2		2				1				
第11週	26		3	8	1	1	3	1	3	2	2		1		1
第12週	20		2	3	1	4	3	2	2	2	1				
第13週	13			4	1	3	3		1						1
第14週	13		1	1	2		5	1		1		1			1

【年齢層別5週分集計】



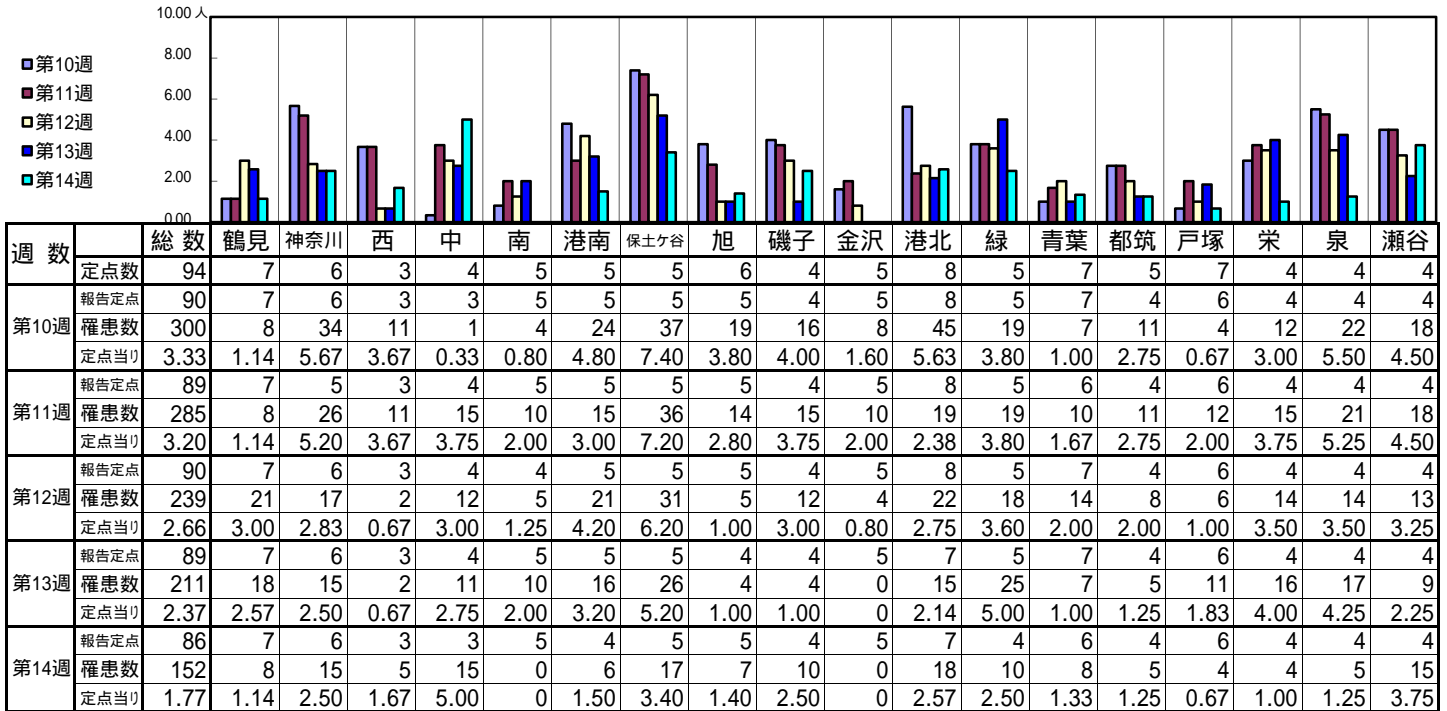
【定点当りの患者数】



<< A群溶血性レンサ球菌咽頭炎 >>

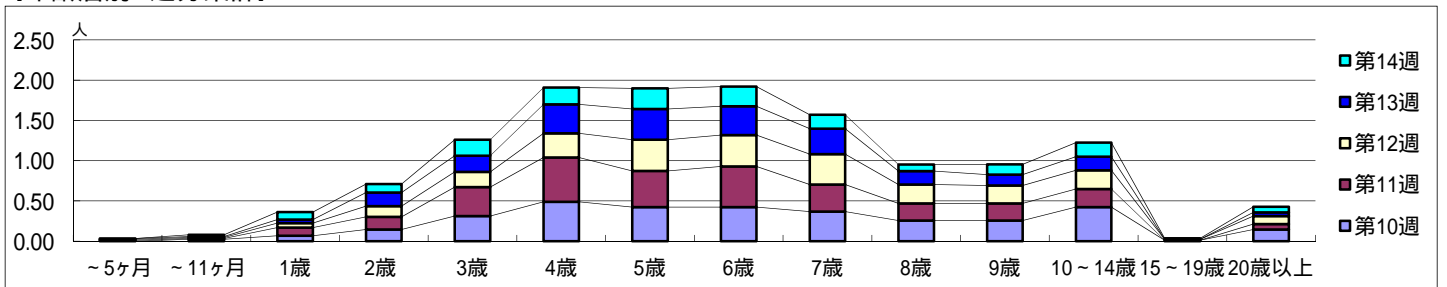
平成 27年 3月 2日 ~ 4月 5日
[平成 27年 第10週 ~ 第14週]

[区別・週別報告定点当り]

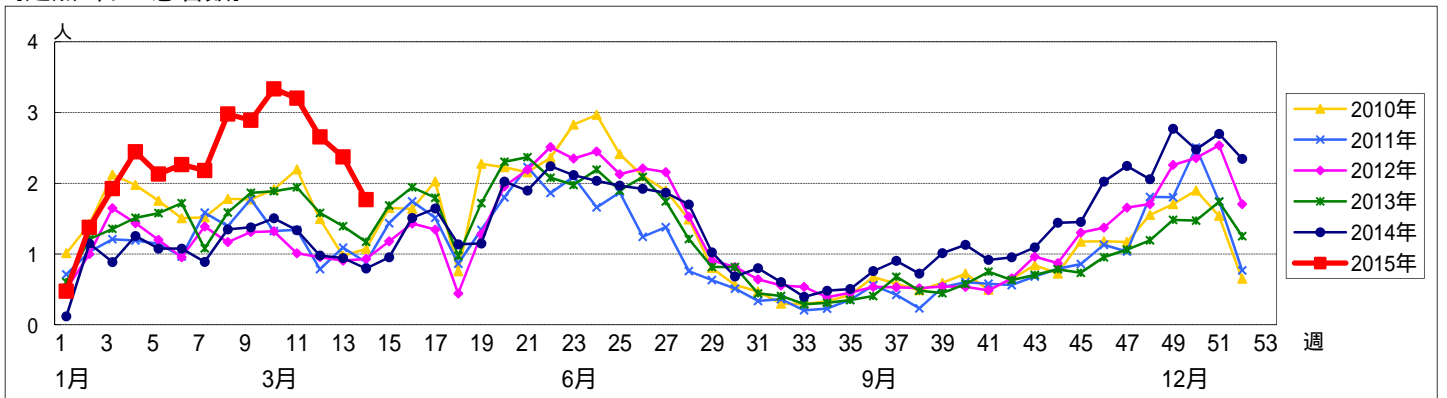


週数		合計	~5ヶ月	~11ヶ月	年齢												
					1歳	2歳	3歳	4歳	5歳	6歳	7歳	8歳	9歳	10~14歳	15~19歳	20歳以上	
第10週	罹患数	300		2	6	13	28	44	38	38	33	23	23	38	1	13	
	定点当り	3.33		0.02	0.07	0.14	0.31	0.49	0.42	0.42	0.37	0.26	0.26	0.42	0.01	0.14	
第11週	罹患数	285	1	1	9	14	32	49	40	45	30	19	19	20		6	
	定点当り	3.20	0.01	0.01	0.10	0.16	0.36	0.55	0.45	0.51	0.34	0.21	0.21	0.22		0.07	
第12週	罹患数	239	1	1	5	12	17	27	35	35	34	21	20	21	1	9	
	定点当り	2.66	0.01	0.01	0.06	0.13	0.19	0.30	0.39	0.39	0.38	0.23	0.22	0.23	0.01	0.10	
第13週	罹患数	211	1	1	4	15	18	32	34	32	28	15	12	15		4	
	定点当り	2.37	0.01	0.01	0.04	0.17	0.20	0.36	0.38	0.36	0.31	0.17	0.13	0.17		0.04	
第14週	罹患数	152		2	8	9	17	18	22	21	15	7	11	15	1	6	
	定点当り	1.77		0.02	0.09	0.10	0.20	0.21	0.26	0.24	0.17	0.08	0.13	0.17	0.01	0.07	

[年齢層別5週分集計]



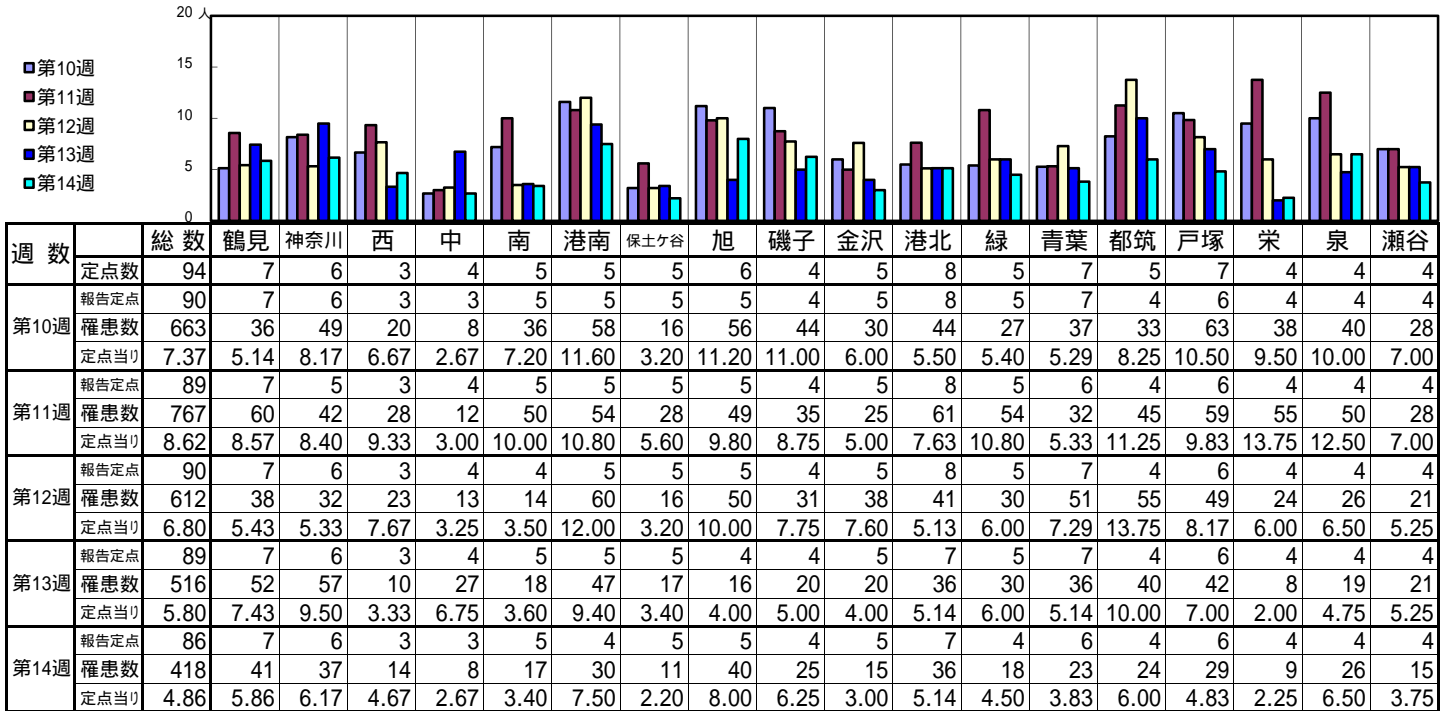
[定点当りの患者数]



<< 感染性胃腸炎 >>

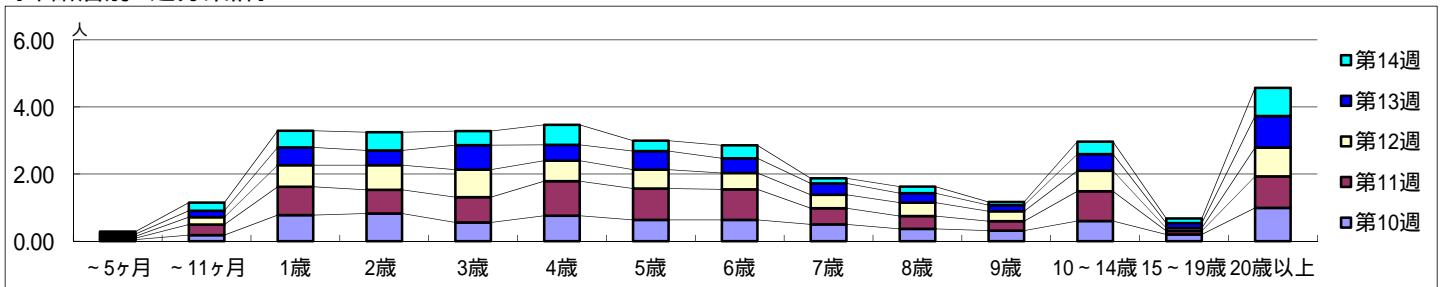
平成 27年 3月 2日 ~ 4月 5日
[平成 27年 第10週 ~ 第14週]

[区別・週別報告定点当り]

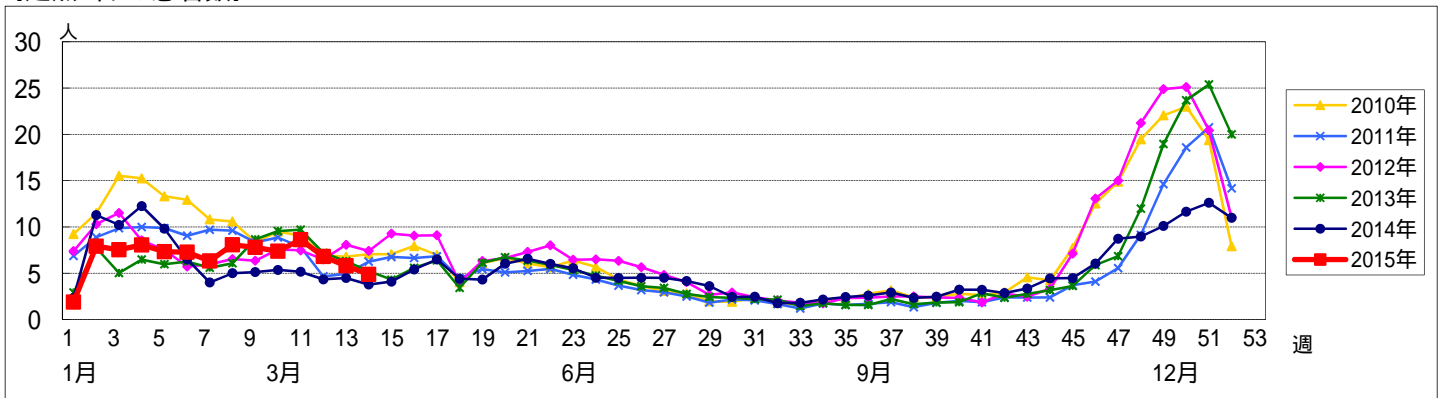


週数		合計	年齢層別													
			~5ヶ月	~11ヶ月	1歳	2歳	3歳	4歳	5歳	6歳	7歳	8歳	9歳	10~14歳	15~19歳	20歳以上
第10週	罹患数	663	4	16	70	74	50	68	57	57	45	33	28	54	18	89
	定点当り	7.37	0.04	0.18	0.78	0.82	0.56	0.76	0.63	0.63	0.50	0.37	0.31	0.60	0.20	0.99
第11週	罹患数	767	4	28	75	63	67	92	83	81	43	34	25	79	9	84
	定点当り	8.62	0.04	0.31	0.84	0.71	0.75	1.03	0.93	0.91	0.48	0.38	0.28	0.89	0.10	0.94
第12週	罹患数	612	5	20	58	66	74	55	51	44	36	36	27	55	8	77
	定点当り	6.80	0.06	0.22	0.64	0.73	0.82	0.61	0.57	0.49	0.40	0.40	0.30	0.61	0.09	0.86
第13週	罹患数	516	6	17	47	39	65	42	49	39	30	25	16	44	13	84
	定点当り	5.80	0.07	0.19	0.53	0.44	0.73	0.47	0.55	0.44	0.34	0.28	0.18	0.49	0.15	0.94
第14週	罹患数	418	6	21	43	47	36	51	27	33	13	17	8	32	12	72
	定点当り	4.86	0.07	0.24	0.50	0.55	0.42	0.59	0.31	0.38	0.15	0.20	0.09	0.37	0.14	0.84

[年齢層別5週分集計]



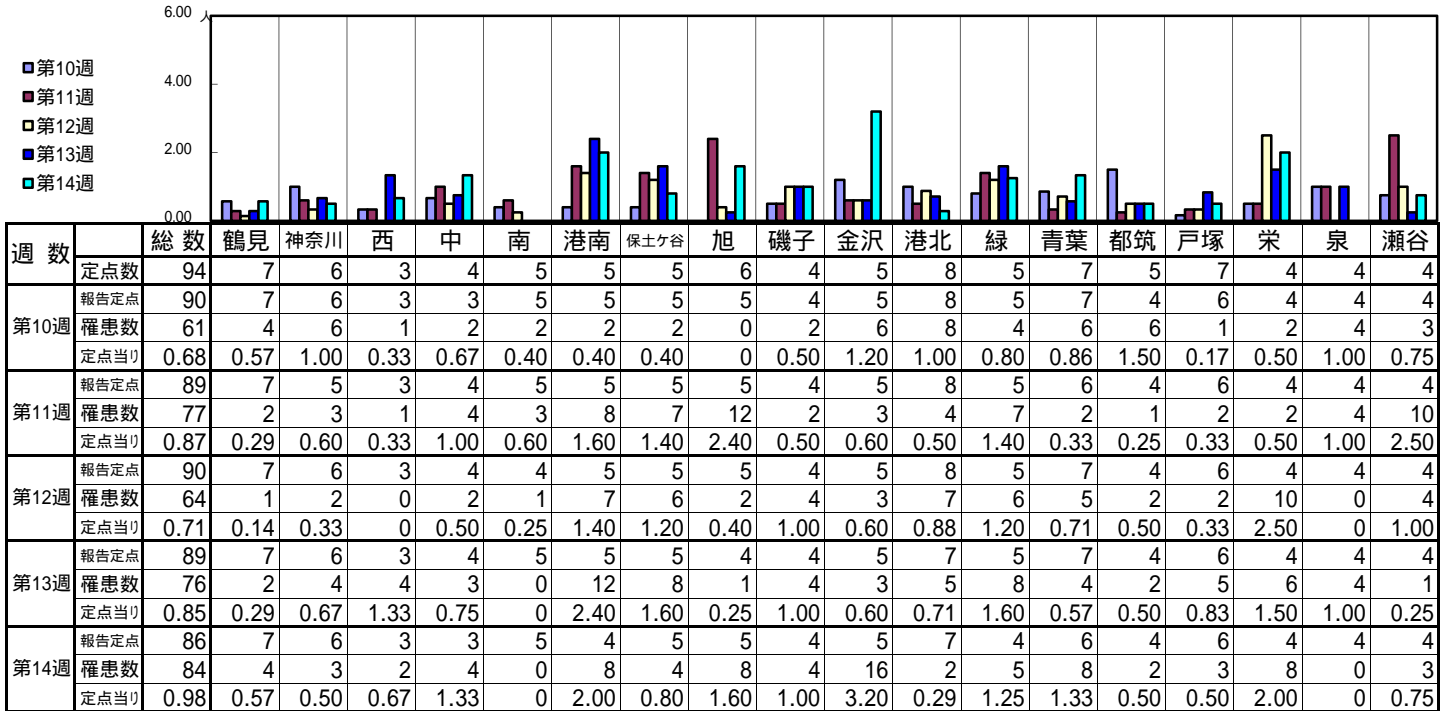
[定点当りの患者数]



<< 水痘 >>

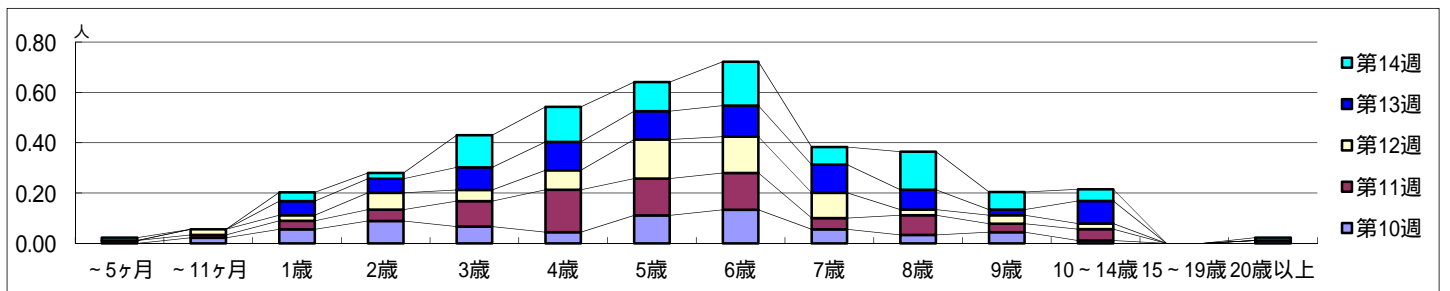
平成 27年 3月 2日 ~ 4月 5日
[平成 27年 第10週 ~ 第14週]

[区別・週別報告定点当り]

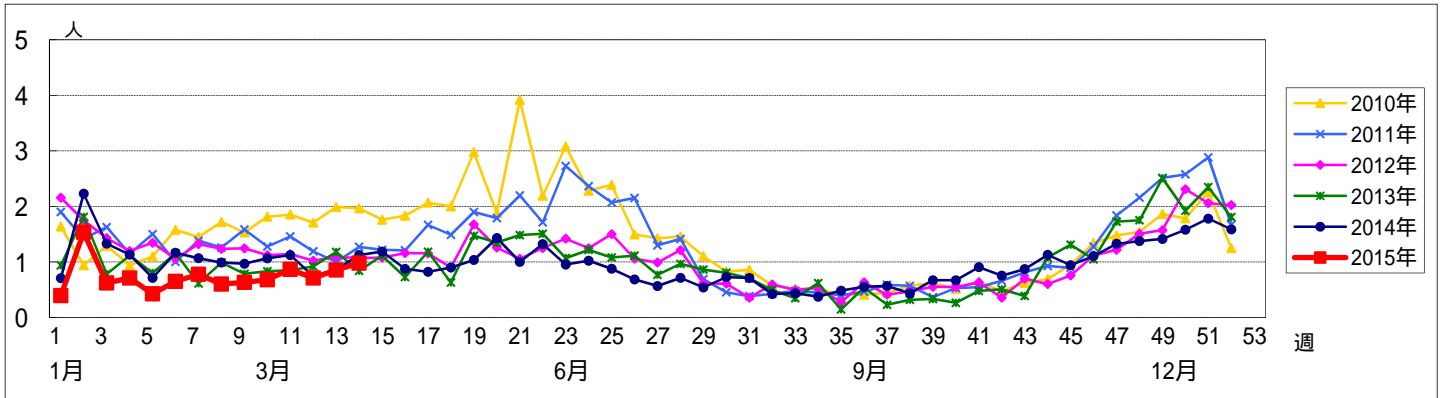


週数		合計	~5ヶ月	~11ヶ月	年齢												
					1歳	2歳	3歳	4歳	5歳	6歳	7歳	8歳	9歳	10~14歳	15~19歳	20歳以上	
第10週	罹患数	61		2	5	8	6	4	10	12	5	3	4	1		1	
	定点当り	0.68		0.02	0.06	0.09	0.07	0.04	0.11	0.13	0.06	0.03	0.04	0.01		0.01	
第11週	罹患数	77	1	1	3	4	9	15	13	13	4	7	3	4			
	定点当り	0.87	0.01	0.01	0.03	0.04	0.10	0.17	0.15	0.15	0.04	0.08	0.03	0.04			
第12週	罹患数	64		2	6	4	7	14	13	9	2	3	2				
	定点当り	0.71		0.02	0.02	0.07	0.04	0.08	0.16	0.14	0.10	0.02	0.03	0.02			
第13週	罹患数	76			5	5	8	10	10	11	10	7	2	8			
	定点当り	0.85			0.06	0.06	0.09	0.11	0.11	0.12	0.11	0.08	0.02	0.09			
第14週	罹患数	84	1		3	2	11	12	10	15	6	13	6	4		1	
	定点当り	0.98	0.01		0.03	0.02	0.13	0.14	0.12	0.17	0.07	0.15	0.07	0.05		0.01	

[年齢層別5週分集計]



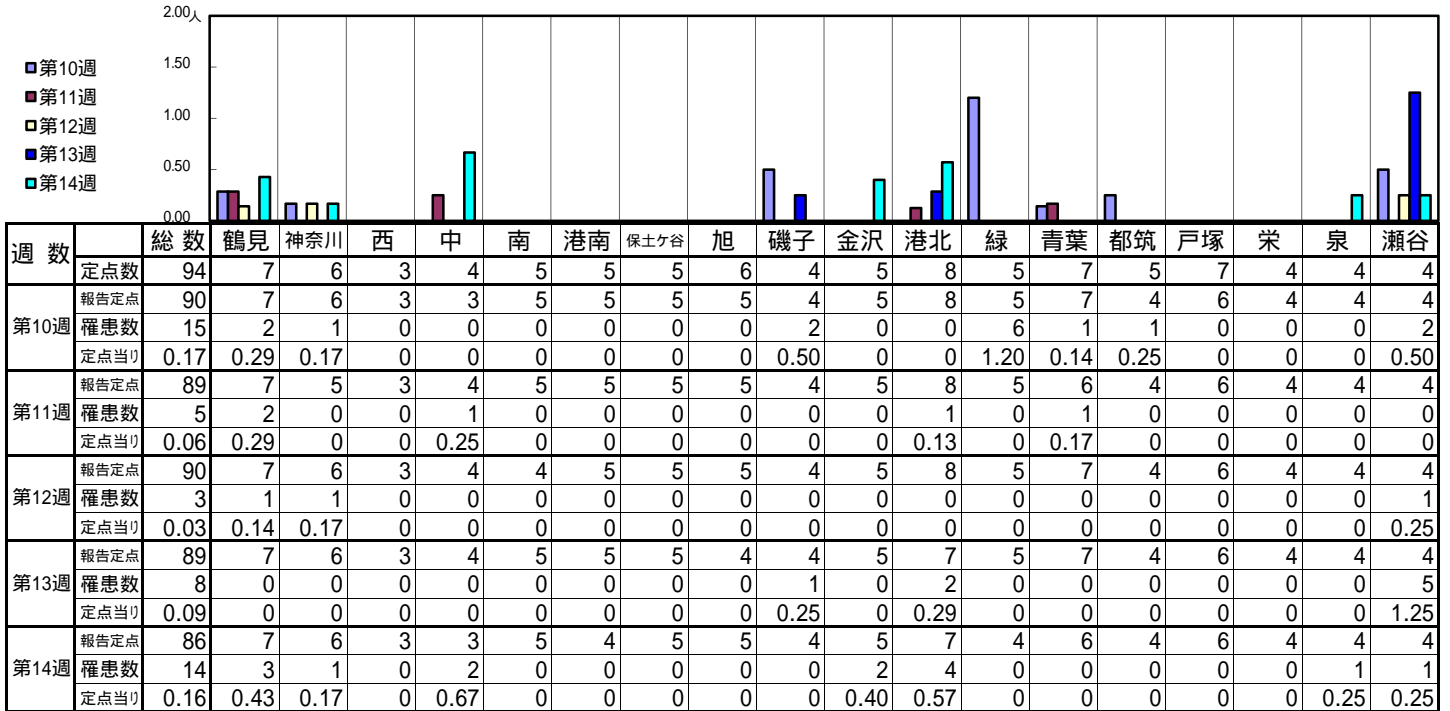
[定点当りの患者数]



<< 手足口病 >>

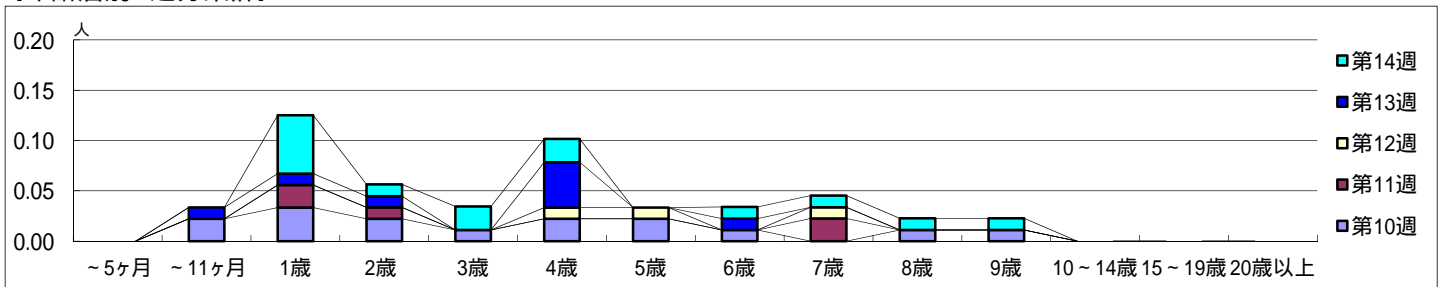
平成 27年 3月 2日 ~ 4月 5日
[平成 27年 第10週 ~ 第14週]

【区別・週別報告定点当り】

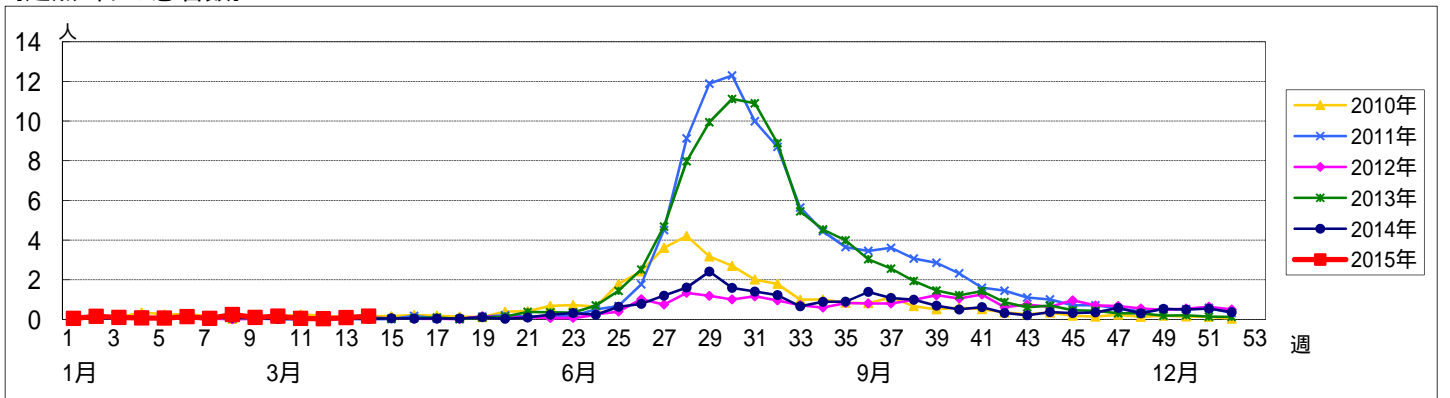


週数		合計	~5ヶ月	~11ヶ月	1歳	2歳	3歳	4歳	5歳	6歳	7歳	8歳	9歳	10~14歳	15~19歳	20歳以上
		第10週	罹患数	15		2	3	2	1	2	2	1		1	1	
	定点当り	0.17		0.02	0.03	0.02	0.01	0.02	0.02	0.01		0.01	0.01			
第11週	罹患数	5			2	1					2					
	定点当り	0.06			0.02	0.01					0.02					
第12週	罹患数	3						1	1		1					
	定点当り	0.03						0.01	0.01		0.01					
第13週	罹患数	8		1	1	1		4		1						
	定点当り	0.09		0.01	0.01	0.01		0.04		0.01						
第14週	罹患数	14			5	1	2	2		1	1	1	1			
	定点当り	0.16			0.06	0.01	0.02	0.02		0.01	0.01	0.01	0.01			

【年齢層別5週分集計】



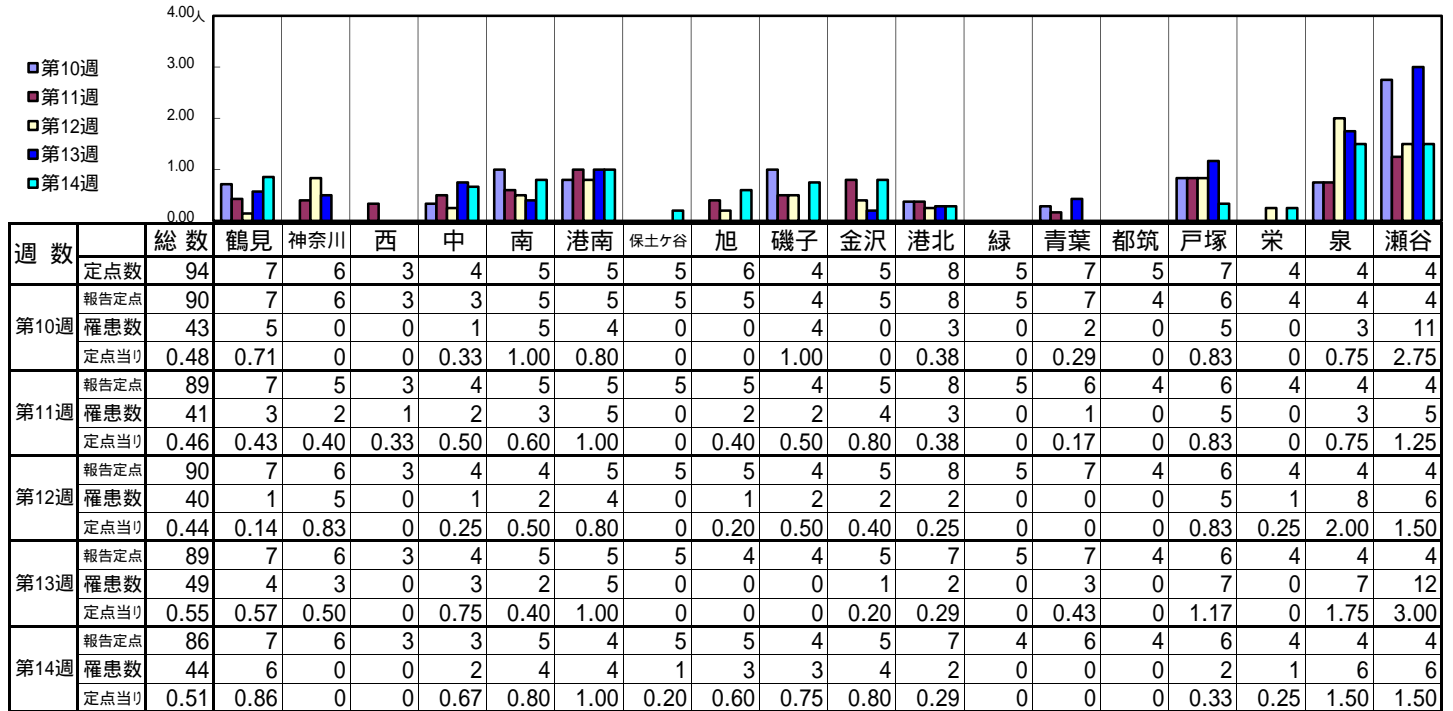
【定点当りの患者数】



<< 伝染性紅斑 >>

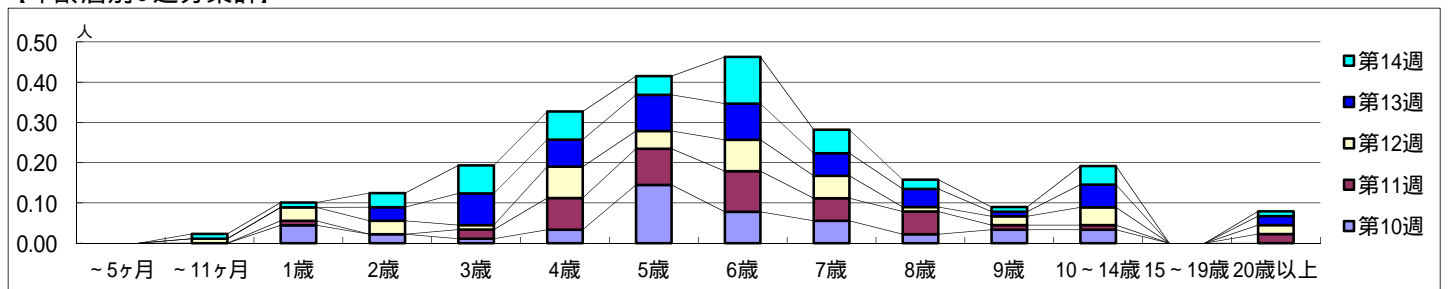
平成 27年 3月 2日 ~ 4月 5日
[平成 27年 第10週 ~ 第14週]

【区別・週別報告定点当り】

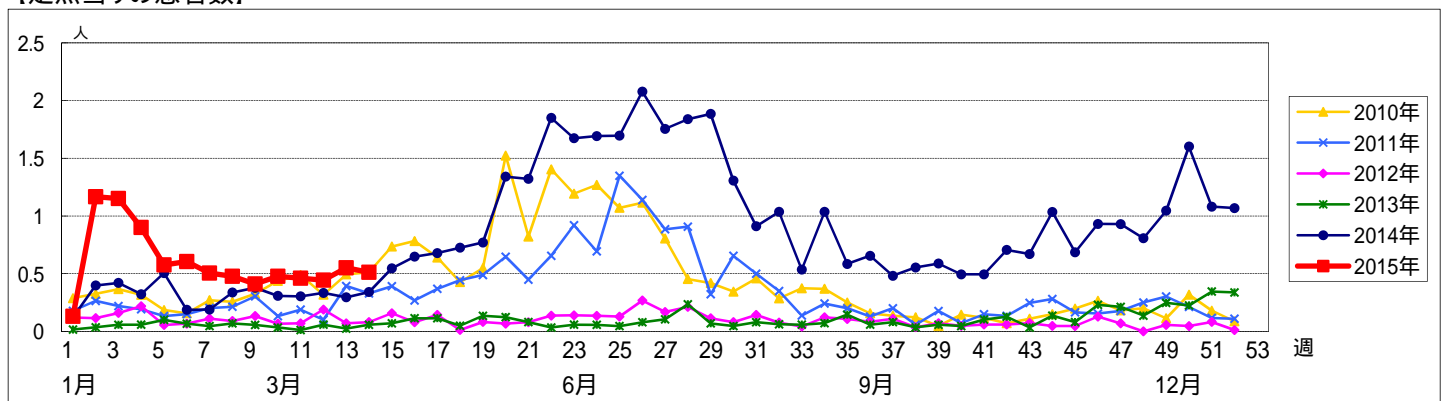


週数		合計	~5ヶ月	~11ヶ月	年齢												
					1歳	2歳	3歳	4歳	5歳	6歳	7歳	8歳	9歳	10~14歳	15~19歳	20歳以上	
第10週	罹患数	43			4	2	1	3	13	7	5	2	3	3			
	定点当り	0.48			0.04	0.02	0.01	0.03	0.14	0.08	0.06	0.02	0.03	0.03			
第11週	罹患数	41			1		2	7	8	9	5	5	1	1		2	
	定点当り	0.46			0.01		0.02	0.08	0.09	0.10	0.06	0.06	0.01	0.01		0.02	
第12週	罹患数	40		1	3	3	1	7	4	7	5	1	2	4		2	
	定点当り	0.44		0.01	0.03	0.03	0.01	0.08	0.04	0.08	0.06	0.01	0.02	0.04		0.02	
第13週	罹患数	49				3	7	6	8	8	5	4	1	5		2	
	定点当り	0.55				0.03	0.08	0.07	0.09	0.09	0.06	0.04	0.01	0.06		0.02	
第14週	罹患数	44		1	1	3	6	6	4	10	5	2	1	4		1	
	定点当り	0.51		0.01	0.01	0.03	0.07	0.07	0.05	0.12	0.06	0.02	0.01	0.05		0.01	

【年齢層別5週分集計】



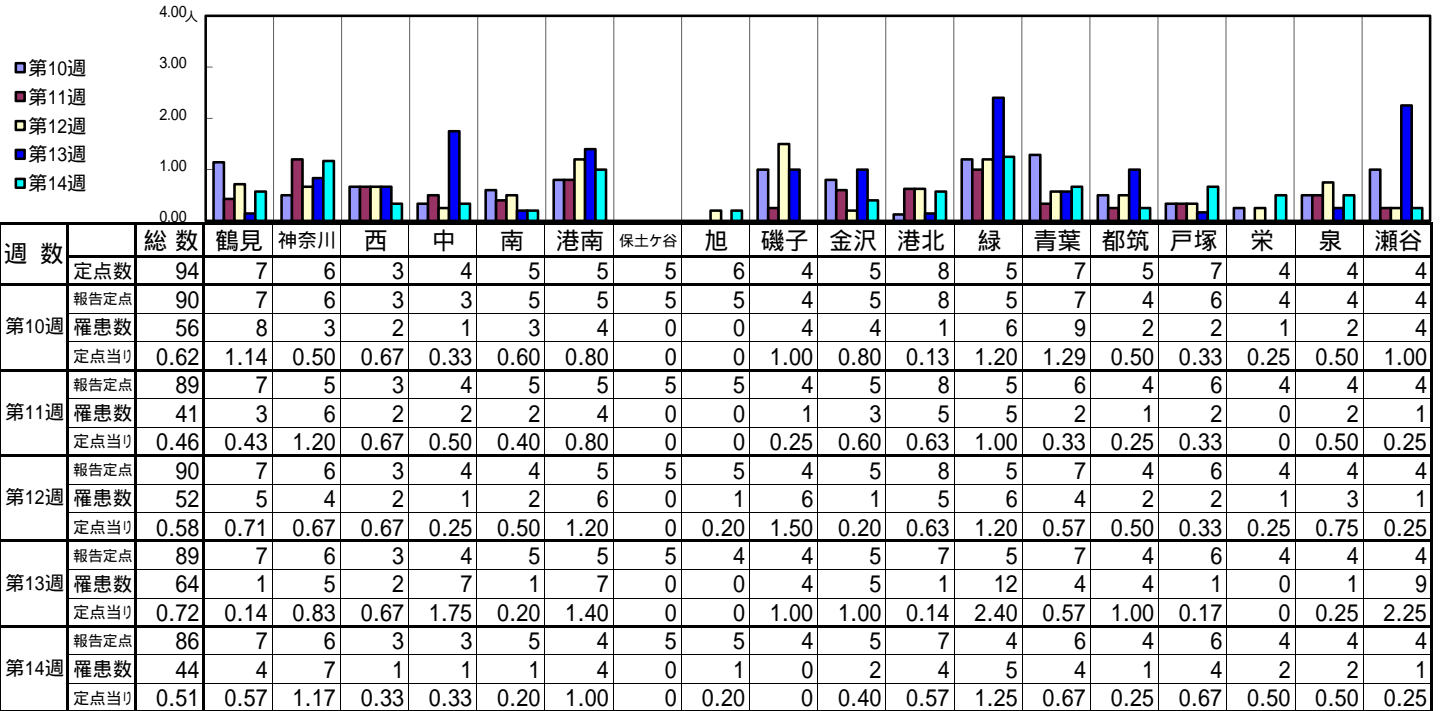
【定点当りの患者数】



<< 突発性発しん >>

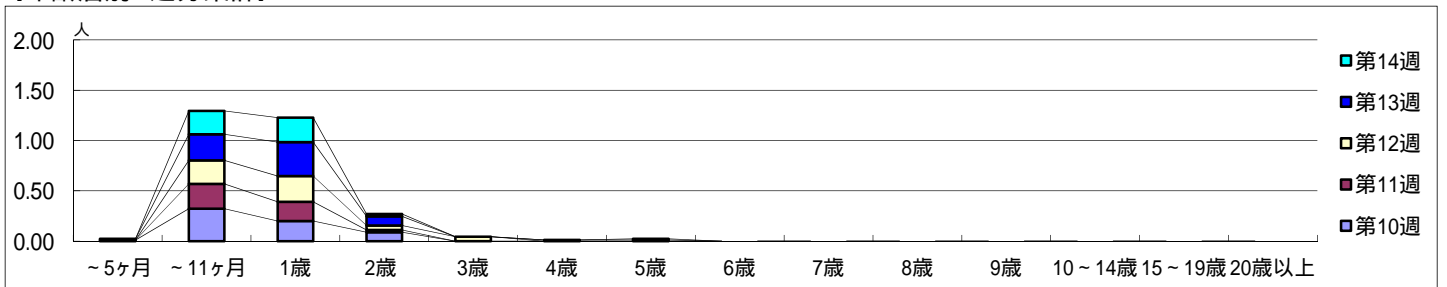
平成 27年 3月 2日 ~ 4月 5日
[平成 27年 第10週 ~ 第14週]

【区別・週別報告定点当り】

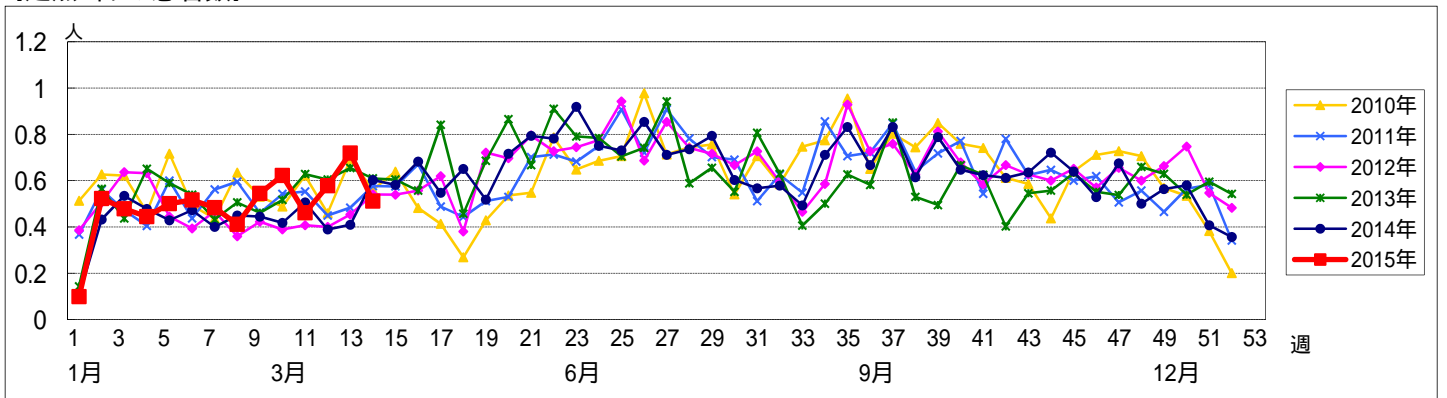


週数		合計	年齢層別													
			~5ヶ月	~11ヶ月	1歳	2歳	3歳	4歳	5歳	6歳	7歳	8歳	9歳	10~14歳	15~19歳	20歳以上
第10週	罹患数	56	1	29	18	8										
	定点当り	0.62	0.01	0.32	0.20	0.09										
第11週	罹患数	41		22	17	2										
	定点当り	0.46		0.25	0.19	0.02										
第12週	罹患数	52		21	23	4	4									
	定点当り	0.58		0.23	0.26	0.04	0.04									
第13週	罹患数	64	1	23	30	8		1	1							
	定点当り	0.72	0.01	0.26	0.34	0.09		0.01	0.01							
第14週	罹患数	44		20	21	2			1							
	定点当り	0.51		0.23	0.24	0.02			0.01							

【年齢層別5週分集計】



【定点当りの患者数】

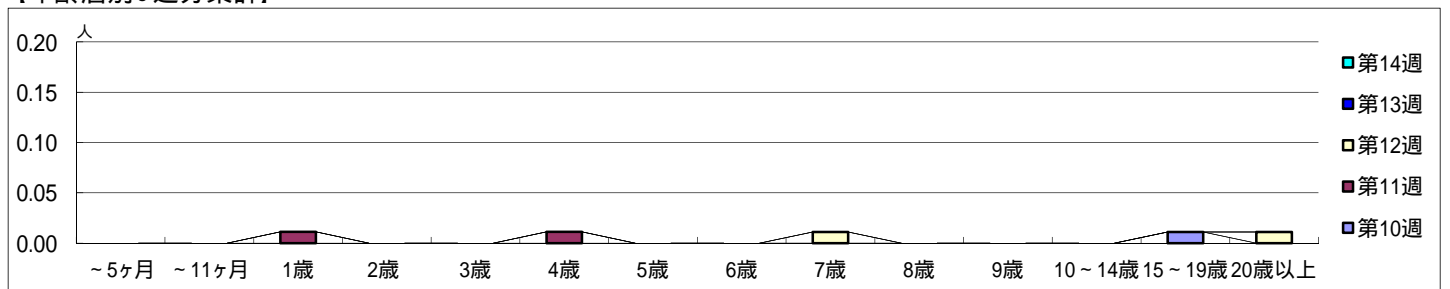


【区別・週別報告定点当り】

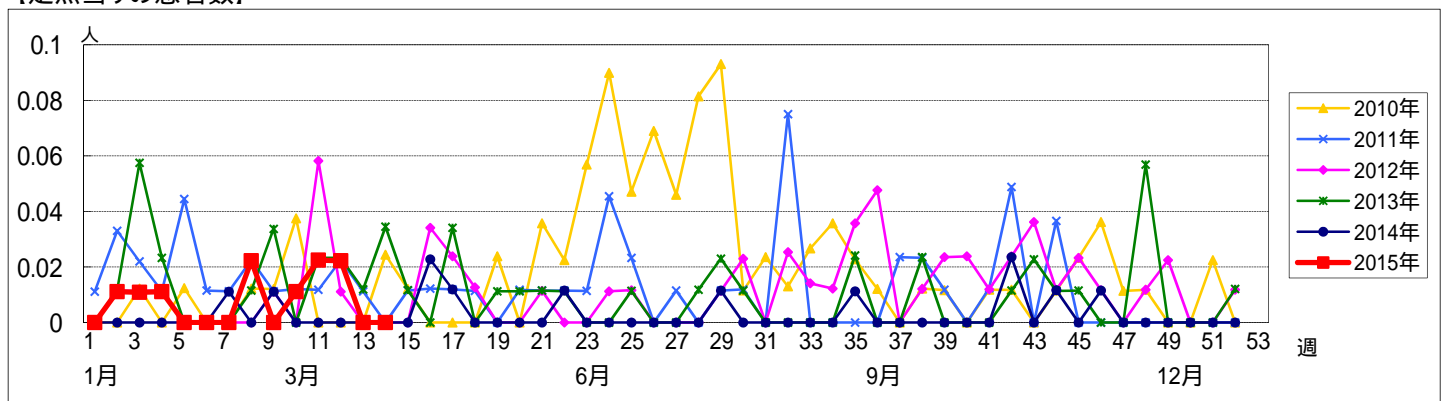
週 数		総数	区別																	
			鶴見	神奈川	西	中	南	港南	保土ヶ谷	旭	磯子	金沢	港北	緑	青葉	都筑	戸塚	栄	泉	瀬谷
第10週	定点数	94	7	6	3	4	5	5	5	6	4	5	8	5	7	5	7	4	4	4
	報告定点	90	7	6	3	3	5	5	5	5	4	5	8	5	7	4	6	4	4	4
	罹患数	1	0	0	0	0	0	1	0	0	0	0	0	0	0	0	0	0	0	0
	定点当り	0.01	0	0	0	0	0	0.20	0	0	0	0	0	0	0	0	0	0	0	0
第11週	報告定点	89	7	5	3	4	5	5	5	5	4	5	8	5	6	4	6	4	4	4
	罹患数	2	0	0	0	0	0	0	0	0	0	0	0	0	2	0	0	0	0	0
	定点当り	0.02	0	0	0	0	0	0	0	0	0	0	0	0.33	0	0	0	0	0	0
	報告定点	90	7	6	3	4	4	5	5	5	4	5	8	5	7	4	6	4	4	4
第12週	報告定点	89	7	6	3	4	5	5	5	4	4	5	7	5	7	4	6	4	4	4
	罹患数	2	0	0	0	0	0	1	0	1	0	0	0	0	0	0	0	0	0	0
	定点当り	0.02	0	0	0	0	0	0.20	0	0.20	0	0	0	0	0	0	0	0	0	0
	報告定点	86	7	6	3	3	5	4	5	5	4	5	7	4	6	4	6	4	4	4
第13週	報告定点	89	7	6	3	4	5	5	5	4	4	5	7	5	7	4	6	4	4	4
	罹患数	0	0	0	0	0	0	0	0	0	0	0	0	0	0	0	0	0	0	0
	定点当り	0	0	0	0	0	0	0	0	0	0	0	0	0	0	0	0	0	0	0
	報告定点	86	7	6	3	3	5	4	5	5	4	5	7	4	6	4	6	4	4	4
第14週	報告定点	86	7	6	3	3	5	4	5	5	4	5	7	4	6	4	6	4	4	4
	罹患数	0	0	0	0	0	0	0	0	0	0	0	0	0	0	0	0	0	0	0
	定点当り	0	0	0	0	0	0	0	0	0	0	0	0	0	0	0	0	0	0	0
	報告定点	94	7	6	3	4	5	5	5	6	4	5	8	5	7	5	7	4	4	4

週 数		合計	~5ヶ月	~11ヶ月	年齢層別													
					1歳	2歳	3歳	4歳	5歳	6歳	7歳	8歳	9歳	10~14歳	15~19歳	20歳以上		
第10週	罹患数	1															1	
	定点当り	0.01															0.01	
第11週	罹患数	2			1				1									
	定点当り	0.02			0.01				0.01									
第12週	罹患数	2									1							1
	定点当り	0.02									0.01							0.01
第13週	罹患数	0																
	定点当り	0																
第14週	罹患数	0																
	定点当り	0																

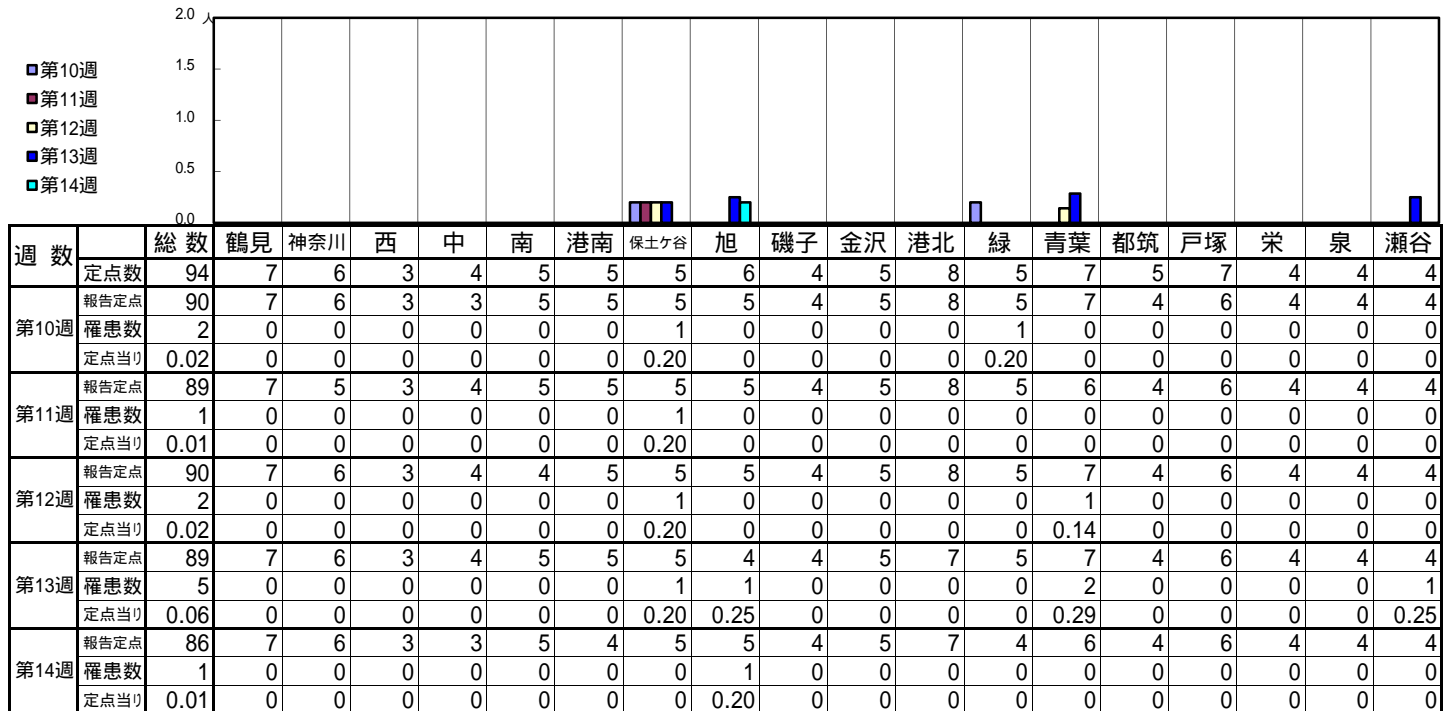
【年齢層別5週分集計】



【定点当りの患者数】

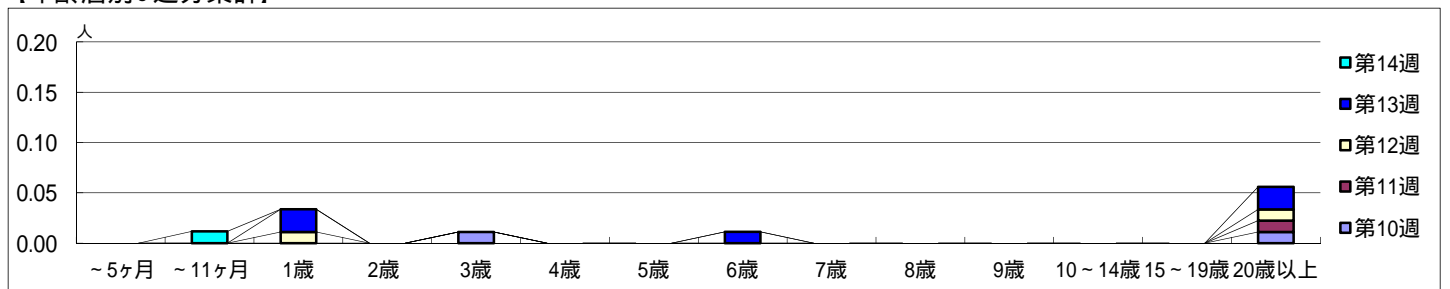


【区別・週別報告定点当り】

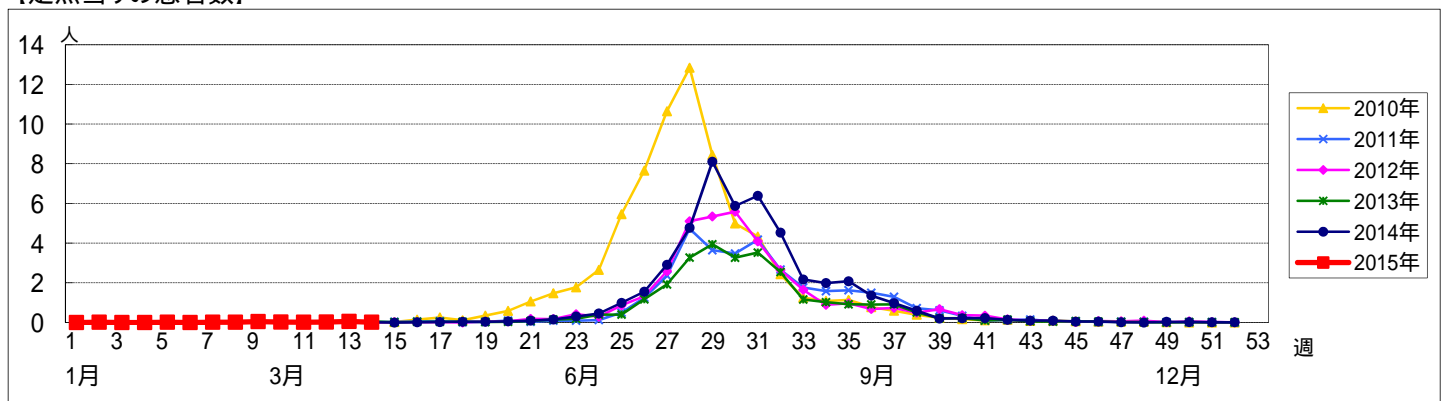


週数		合計	~5ヶ月	~11ヶ月	1歳	2歳	3歳	4歳	5歳	6歳	7歳	8歳	9歳	10~14歳	15~19歳	20歳以上
第10週	罹患数	2						1								1
	定点当り	0.02						0.01								0.01
第11週	罹患数	1														1
	定点当り	0.01														0.01
第12週	罹患数	2			1											1
	定点当り	0.02			0.01											0.01
第13週	罹患数	5			2					1						2
	定点当り	0.06			0.02					0.01						0.02
第14週	罹患数	1		1												
	定点当り	0.01		0.01												

【年齢層別5週分集計】



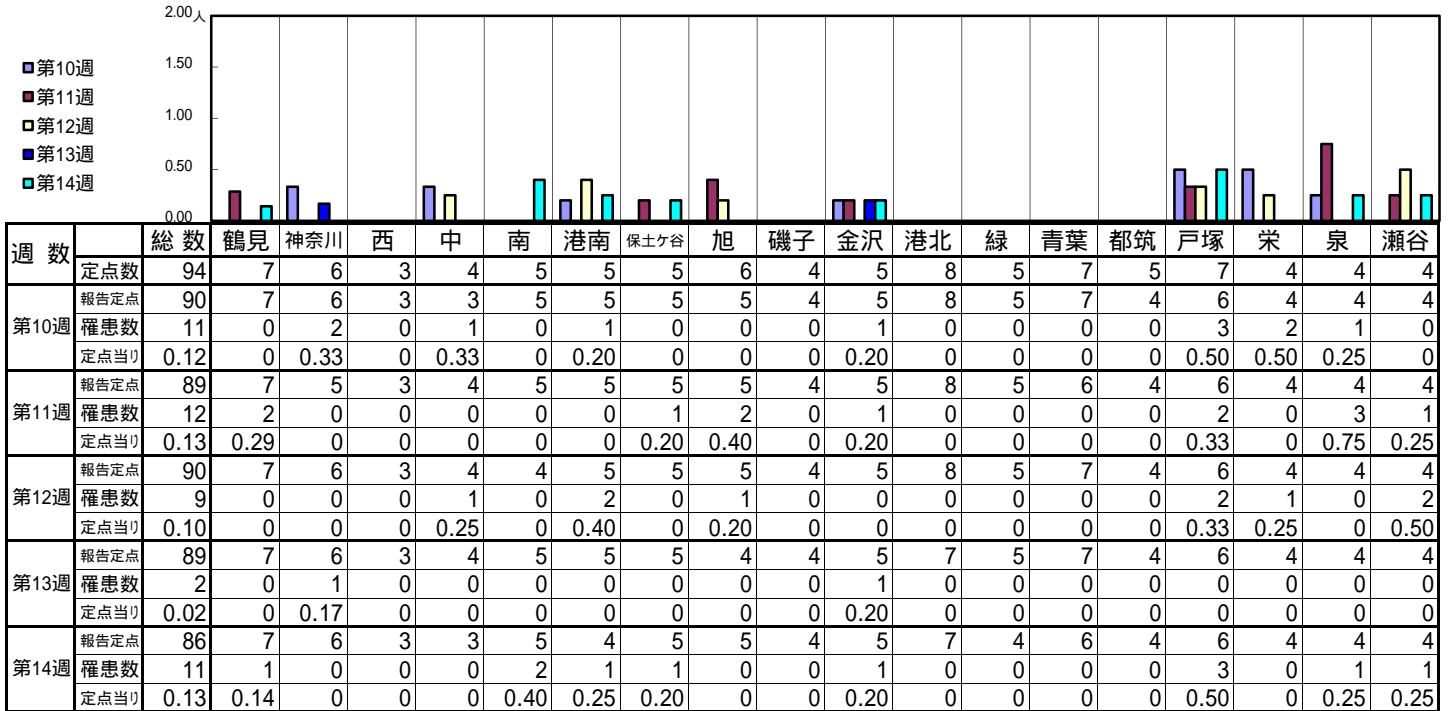
【定点当りの患者数】



<< 流行性耳下腺炎 >>

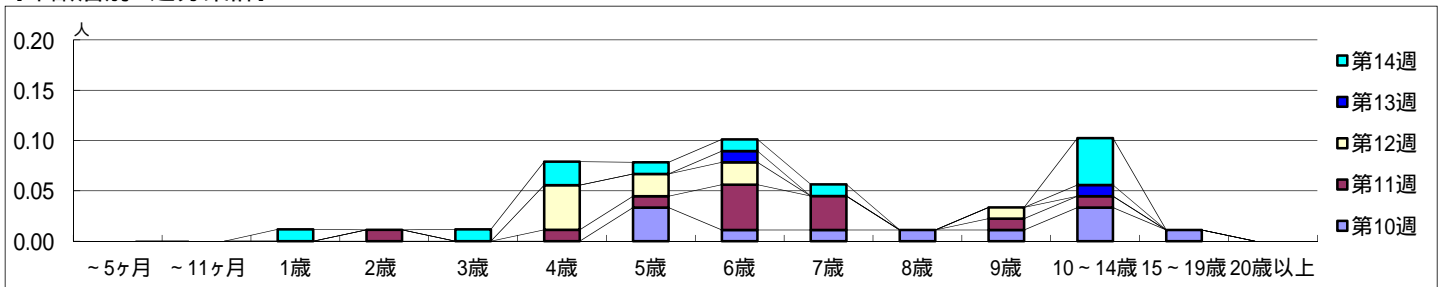
平成 27年 3月 2日 ~ 4月 5日
[平成 27年 第10週 ~ 第14週]

【区別・週別報告定点当り】

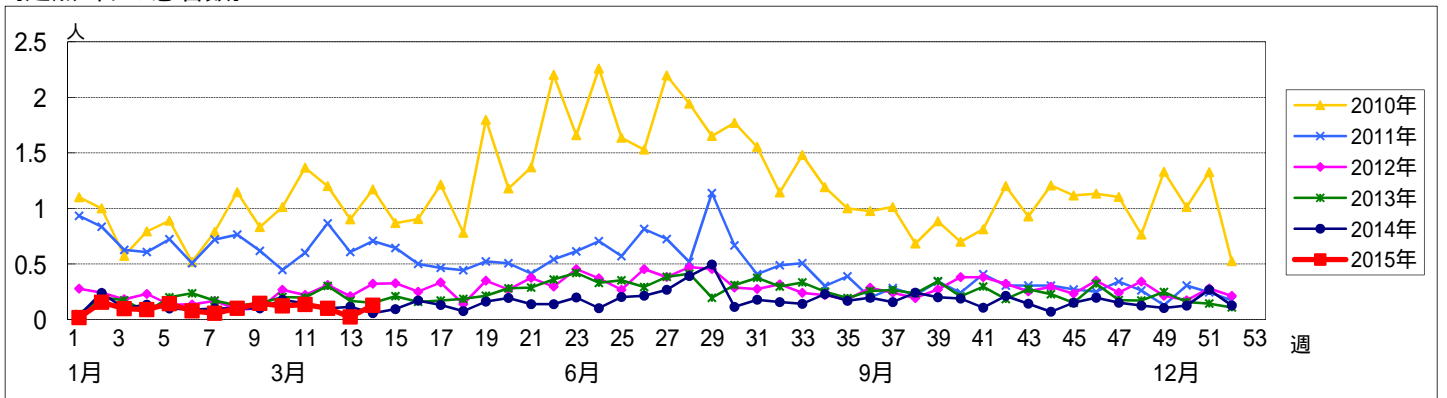


週数	合計	~5ヶ月	~11ヶ月	1歳	2歳	3歳	4歳	5歳	6歳	7歳	8歳	9歳	10~14歳	15~19歳	20歳以上
第10週	罹患数 11 定点当り 0.12							3	1	1	1	1	3	1	
第11週	罹患数 12 定点当り 0.13				1		1	1	4	3		1	1		
第12週	罹患数 9 定点当り 0.10						4	2	2			1			
第13週	罹患数 2 定点当り 0.02								1				1		
第14週	罹患数 11 定点当り 0.13			1		1	2	1	1	1			4		

【年齢層別5週分集計】



【定点当りの患者数】



<< 急性出血性結膜炎 >>

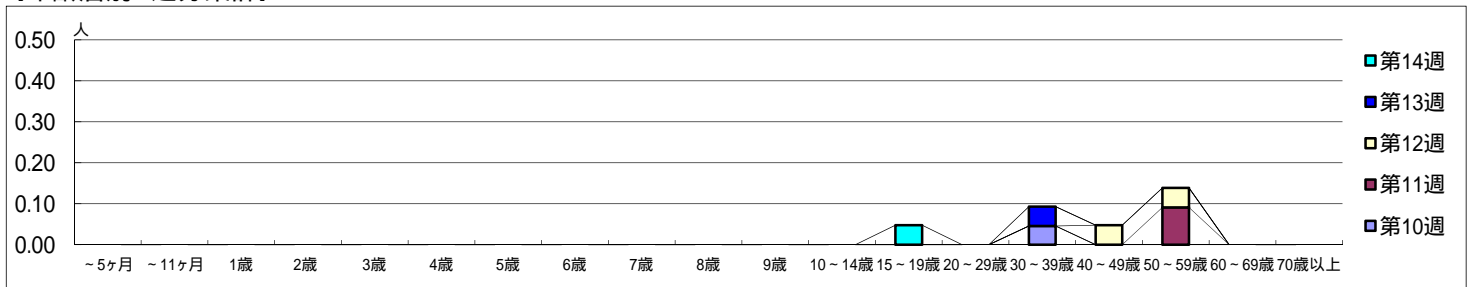
平成 27年 3月 2日 ~ 4月 5日
[平成 27年 第10週 ~ 第14週]

[区別・週別報告定点当り]

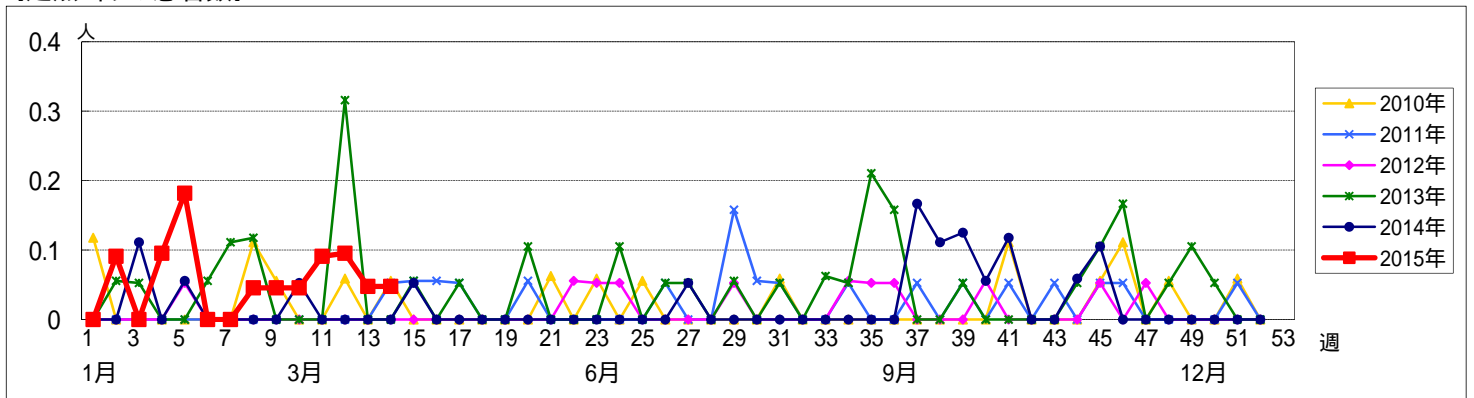
週数	総数	鶴見	神奈川	西	中	南	港南	保土ヶ谷	旭	磯子	金沢	港北	緑	青葉	都筑	戸塚	栄	泉	瀬谷
第10週	1	0	0	0	1	0	0	0	0	0	0	0	0	0	0	0	0	0	0
第11週	2	0	0	0	2	0	0	0	0	0	0	0	0	0	0	0	0	0	0
第12週	2	0	0	0	2	0	0	0	0	0	0	0	0	0	0	0	0	0	0
第13週	1	0	0	0	0	0	0	0	0	0	0	0	0	0	0	1	0	0	0
第14週	1	0	0	0	1	0	0	0	0	0	0	0	0	0	0	0	0	0	0

週数	合計	~5ヶ月	~11ヶ月	1歳	2歳	3歳	4歳	5歳	6歳	7歳	8歳	9歳	10~14歳	15~19歳	20~29歳	30~39歳	40~49歳	50~59歳	60~69歳	70歳以上
第10週	1															1				
第11週	2																	2		
第12週	2																1	1		
第13週	1															1				
第14週	1														1					

[年齢層別5週分集計]



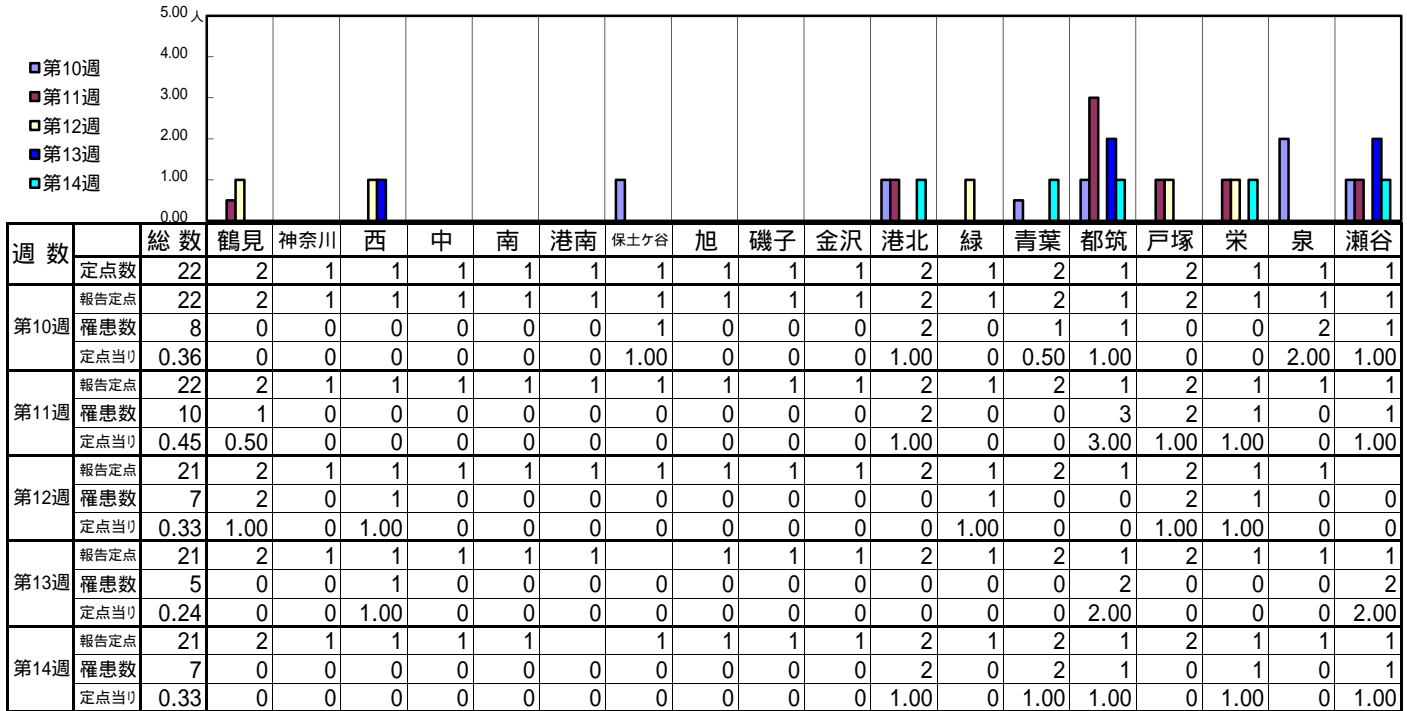
[定点当りの患者数]



<< 流行性角結膜炎 >>

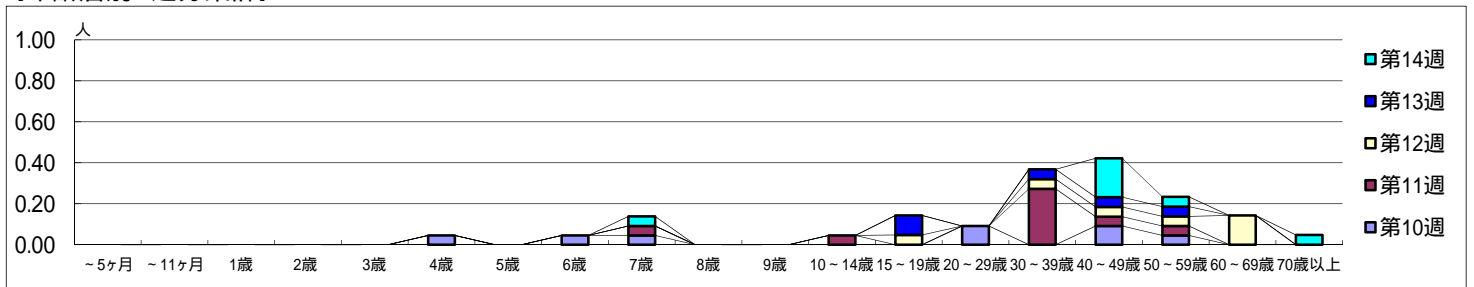
平成 27年 3月 2日 ~ 4月 5日
[平成 27年 第10週 ~ 第14週]

[区別・週別報告定点当り]



週数	合計	~5ヶ月	~11ヶ月	1歳	2歳	3歳	4歳	5歳	6歳	7歳	8歳	9歳	10~14歳	15~19歳	20~29歳	30~39歳	40~49歳	50~59歳	60~69歳	70歳以上
第10週	8						1		1	1					2		2	1		
第11週	10									1			1			6	1	1		
第12週	7													1		1	1	1	3	
第13週	5														2	1	1	1		
第14週	7									1							4	1		1

[年齢層別5週分集計]



[定点当りの患者数]

