

疾病別 警報・注意報 発生状況

平成27年第13週

	インフルエンザ	RSウイルス感染症	咽頭結膜熱	A群溶血性レンサ球菌咽頭炎	感染性胃腸炎	水痘	手足口病	伝染性紅斑	突発性発しん	百日咳	ヘルパンギーナ	流行性耳下腺炎	急性出血性結膜炎	流行性角結膜炎
警報レベル	30		3	8	20	7	5	2		1	6	6	1	8
終息基準値	10		1	4	12	4	2	1		0.1	2	2	0.1	4
注意報レベル	10					4						3		
横浜市	1.43	0.07	0.13	2.42	5.76	0.88	0.09	0.58	0.74	-	0.06	0.02	0.05	0.25
鶴見	0.63	-	0.50	3.00	7.33	0.33	-	0.67	0.17	-	-	-	-	-
神奈川	2.25	-	0.33	2.50	9.50	0.67	-	0.50	0.83	-	-	0.17	-	-
西	1.20	-	-	0.67	3.33	1.33	-	-	0.67	-	-	-	-	1.00
中	0.17	-	-	2.75	6.75	0.75	-	0.75	1.75	-	-	-
南	1.00	-	-	2.00	3.60	-	-	0.40	0.20	-	-	-	-	-
港南	1.57	0.50	-	3.25	10.00	2.75	-	1.25	1.50	-	-	-	-	-
保土ヶ谷	1.13	-	-	5.20	3.40	1.60	-	-	-	-	0.20	-
旭	1.63	-	-	1.00	4.00	0.25	-	-	-	-	0.25	-	-	-
磯子	1.83	-	0.67	1.00	6.67	1.33	0.33	-	1.33	-	-	-	-	-
金沢	1.63	-	-	-	4.00	0.60	-	0.20	1.00	-	-	0.20	-	-
港北	1.17	-	0.29	2.14	5.14	0.71	0.29	0.29	0.14	-	-	-	-	-
緑	1.86	0.60	-	5.00	6.00	1.60	-	-	2.40	-	-	-	-	-
青葉	1.70	-	0.14	1.00	5.14	0.57	-	0.43	0.57	-	0.29	-	-	-
都筑	1.60	-	-	1.33	9.67	0.67	-	-	1.33	-	-	-	-	2.00
戸塚	1.50	0.17	-	1.83	7.00	0.83	-	1.17	0.17	-	-	-	0.50	-
栄	0.67	-	-	4.00	2.00	1.50	-	-	-	-	-	-	-	-
泉	3.00	-	-	4.25	4.75	1.00	-	1.75	0.25	-	-	-	-	-
瀬谷	1.14	-	0.25	2.25	5.25	0.25	1.25	3.00	2.25	-	0.25	-	-	2.00

(- : 0) (... : 報告なし)

数字は報告定点当たり患者数です

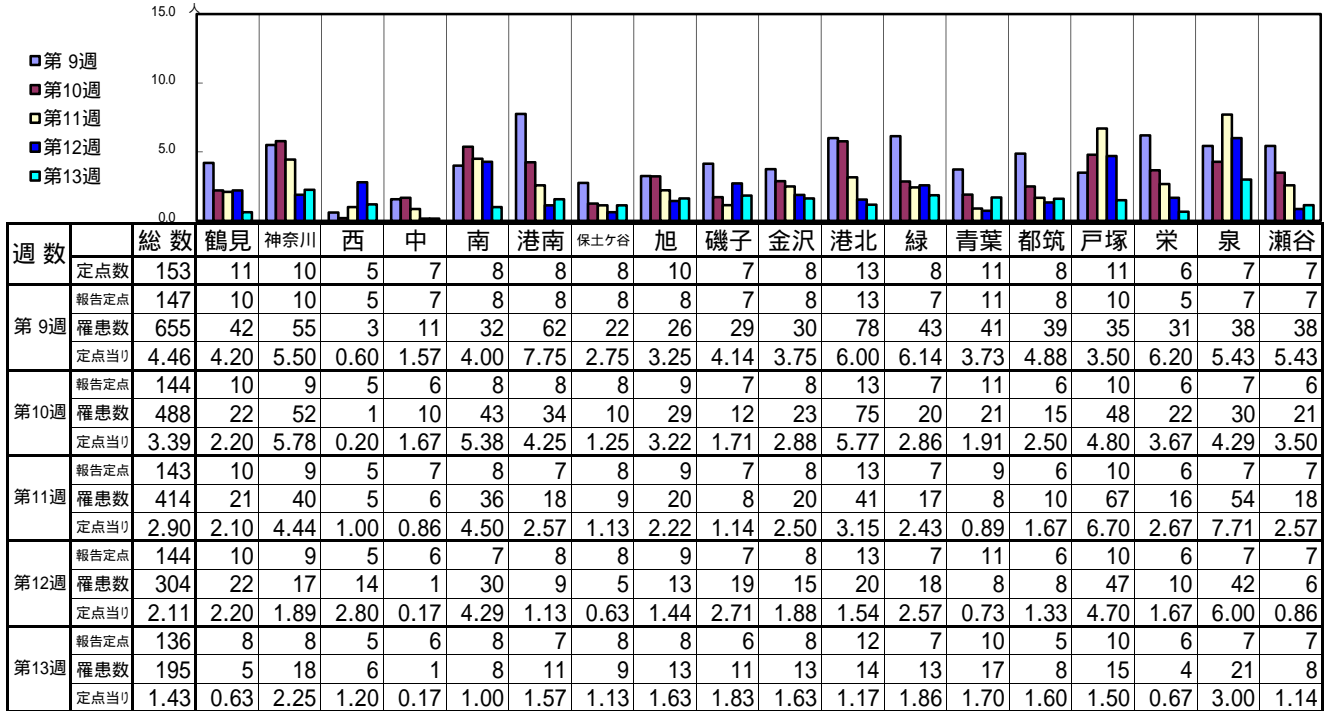
**報告定点当たりの値が警報レベル もしくは警報レベル継続中です
報告定点当たりの値が注意報レベルに達しています**

(この数字は集計時点のものです。翌週以降、変動する可能性があります)

<< インフルエンザ >>

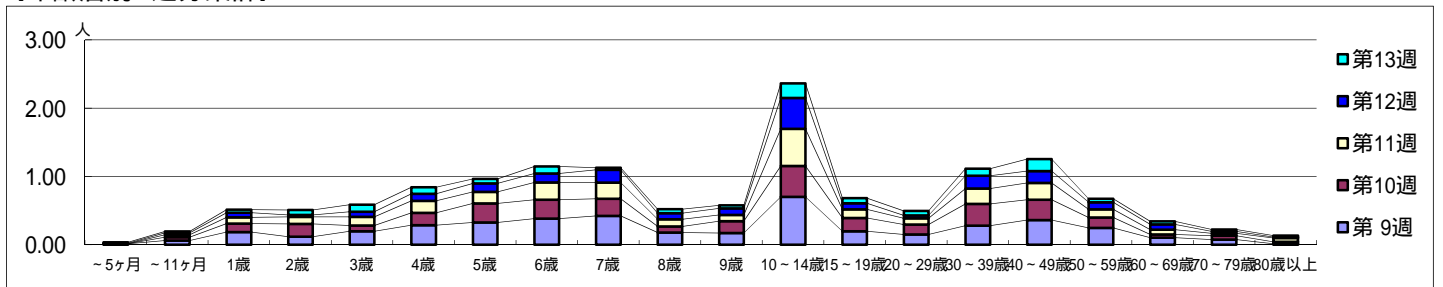
平成 27年 2月23日 ~ 3月29日
[平成 27年 第9週 ~ 第13週]

【区別・週別報告定点当り】

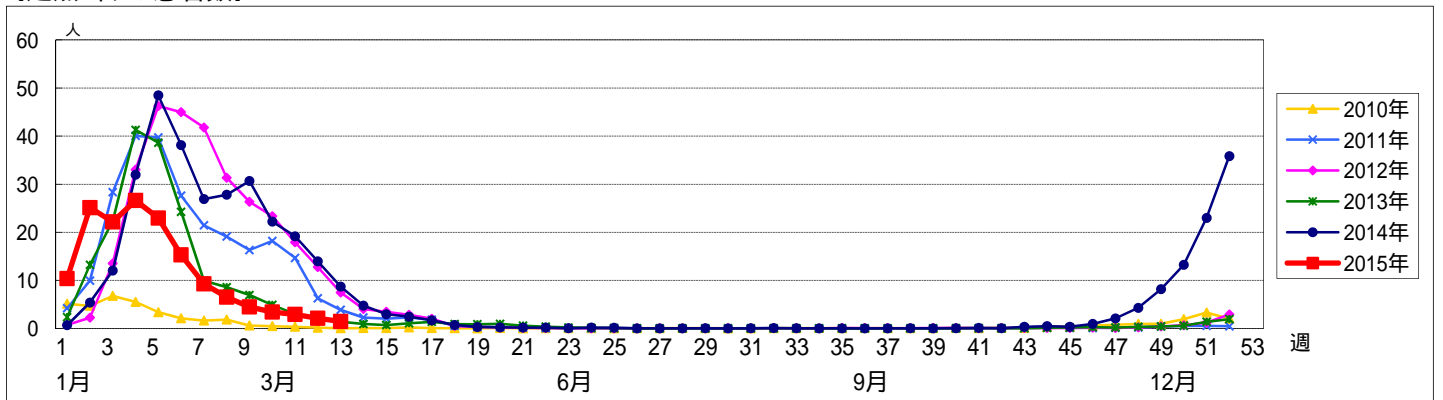


週数	合計	~5ヶ月	~11ヶ月	1歳	2歳	3歳	4歳	5歳	6歳	7歳	8歳	9歳	10~14歳	15~19歳	20~29歳	30~39歳	40~49歳	50~59歳	60~69歳	70~79歳	80歳以上	
第9週	罹患数	655	2	9	27	17	29	42	48	56	62	26	25	103	29	22	41	53	36	15	11	2
第9週	定点当り	4.46	0.01	0.06	0.18	0.12	0.20	0.29	0.33	0.38	0.42	0.18	0.17	0.70	0.20	0.15	0.28	0.36	0.24	0.10	0.07	0.01
第10週	罹患数	488		7	18	27	12	26	40	40	36	13	25	65	28	21	46	43	22	7	8	4
第10週	定点当り	3.39		0.05	0.13	0.19	0.08	0.18	0.28	0.25	0.09	0.17	0.45	0.19	0.15	0.32	0.30	0.15	0.05	0.06	0.03	
第11週	罹患数	414		5	13	15	18	25	24	36	34	15	13	78	18	13	32	35	17	10	5	8
第11週	定点当り	2.90		0.03	0.09	0.10	0.13	0.17	0.25	0.24	0.10	0.09	0.55	0.13	0.09	0.22	0.24	0.12	0.07	0.03	0.06	
第12週	罹患数	304	1	4	10	4	11	15	18	19	27	13	14	65	13	6	27	25	15	11	4	2
第12週	定点当り	2.11	0.01	0.03	0.07	0.03	0.08	0.10	0.13	0.13	0.19	0.09	0.10	0.45	0.09	0.04	0.19	0.17	0.10	0.08	0.03	0.01
第13週	罹患数	195	2	3	6	10	14	13	9	14	4	8	6	29	10	9	14	24	7	6	4	3
第13週	定点当り	1.43	0.01	0.02	0.04	0.07	0.10	0.10	0.07	0.10	0.03	0.06	0.04	0.21	0.07	0.07	0.10	0.18	0.05	0.04	0.03	0.02

【年齢層別5週分集計】



【定点当りの患者数】



<< RSウイルス感染症 >>

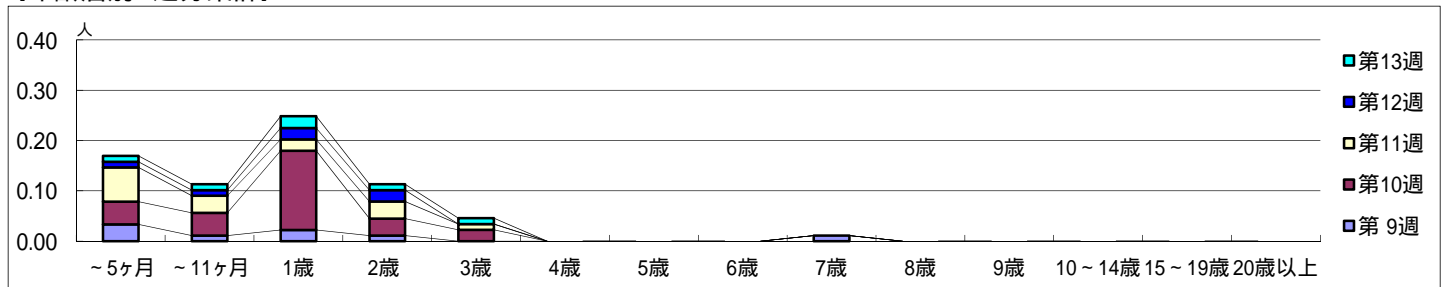
平成 27年 2月23日 ~ 3月29日
[平成 27年 第9週 ~ 第13週]

【区別・週別報告定点当り】

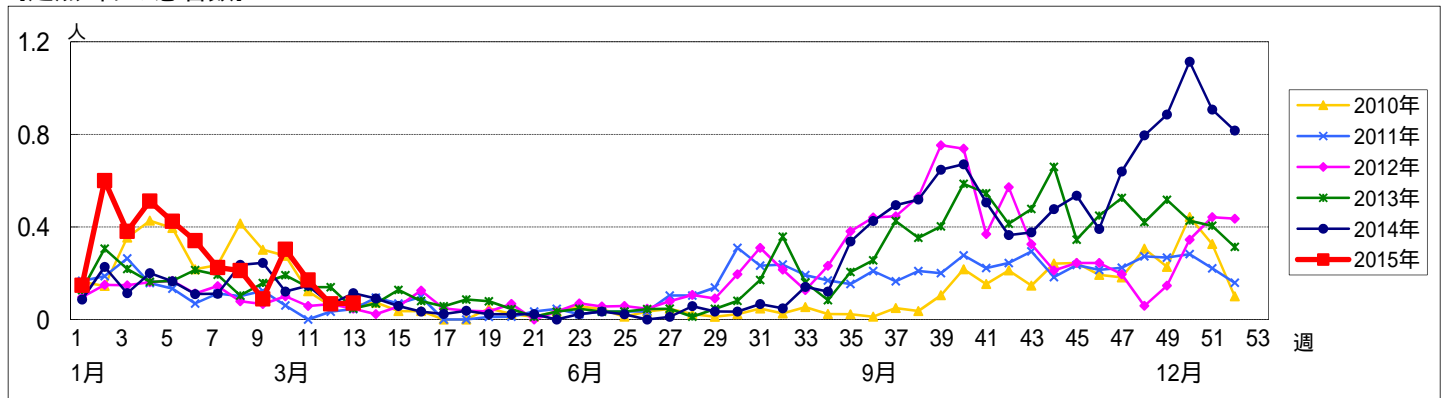
週数	総数	鶴見	神奈川	西	中	南	港南	保土ヶ谷	旭	磯子	金沢	港北	緑	青葉	都筑	戸塚	栄	泉	瀬谷	
第9週	報告定点	94	7	6	3	4	5	5	5	6	4	5	8	5	7	5	7	4	4	4
第9週	罹患数	8	0	1	0	0	0	1	0	0	0	0	5	0	0	0	0	0	0	1
第9週	定点当り	0.09	0	0.17	0	0	0	0.20	0	0	0	0	1.00	0	0	0	0	0	0	0.25
第10週	報告定点	89	7	6	3	3	5	5	5	4	5	8	5	7	3	6	4	4	4	
第10週	罹患数	27	1	3	0	0	2	5	0	1	0	2	4	0	0	5	0	3	0	
第10週	定点当り	0.30	0.14	0.50	0	0	0.40	1.00	0	0.20	0	0.25	0.80	0	0	0.83	0	0.75	0	
第11週	報告定点	88	7	5	3	4	5	5	5	4	5	8	5	6	3	6	4	4	4	
第11週	罹患数	15	0	2	0	0	1	1	1	0	0	1	6	1	0	1	0	1	0	
第11週	定点当り	0.17	0	0.40	0	0	0.20	0.20	0.20	0	0	0.13	1.20	0.17	0	0.17	0	0.25	0	
第12週	報告定点	89	7	6	3	4	4	5	5	4	5	8	5	7	3	6	4	4	4	
第12週	罹患数	6	0	2	0	0	0	0	0	0	0	0	4	0	0	0	0	0	0	
第12週	定点当り	0.07	0	0.33	0	0	0	0	0	0	0	0	0.80	0	0	0	0	0	0	
第13週	報告定点	85	6	6	3	4	5	4	5	4	3	5	7	5	7	3	6	4	4	
第13週	罹患数	6	0	0	0	0	2	0	0	0	0	0	3	0	0	1	0	0	0	
第13週	定点当り	0.07	0	0	0	0	0.50	0	0	0	0	0	0.60	0	0	0.17	0	0	0	

週数	合計	~5ヶ月	~11ヶ月	1歳	2歳	3歳	4歳	5歳	6歳	7歳	8歳	9歳	10~14歳	15~19歳	20歳以上
第9週	罹患数	8	3	1	2	1					1				
第9週	定点当り	0.09	0.03	0.01	0.02	0.01				0.01					
第10週	罹患数	27	4	4	14	3	2								
第10週	定点当り	0.30	0.04	0.04	0.16	0.03	0.02								
第11週	罹患数	15	6	3	2	3	1								
第11週	定点当り	0.17	0.07	0.03	0.02	0.03	0.01								
第12週	罹患数	6	1	1	2	2									
第12週	定点当り	0.07	0.01	0.01	0.02	0.02									
第13週	罹患数	6	1	1	2	1	1								
第13週	定点当り	0.07	0.01	0.01	0.02	0.01	0.01								

【年齢層別5週分集計】



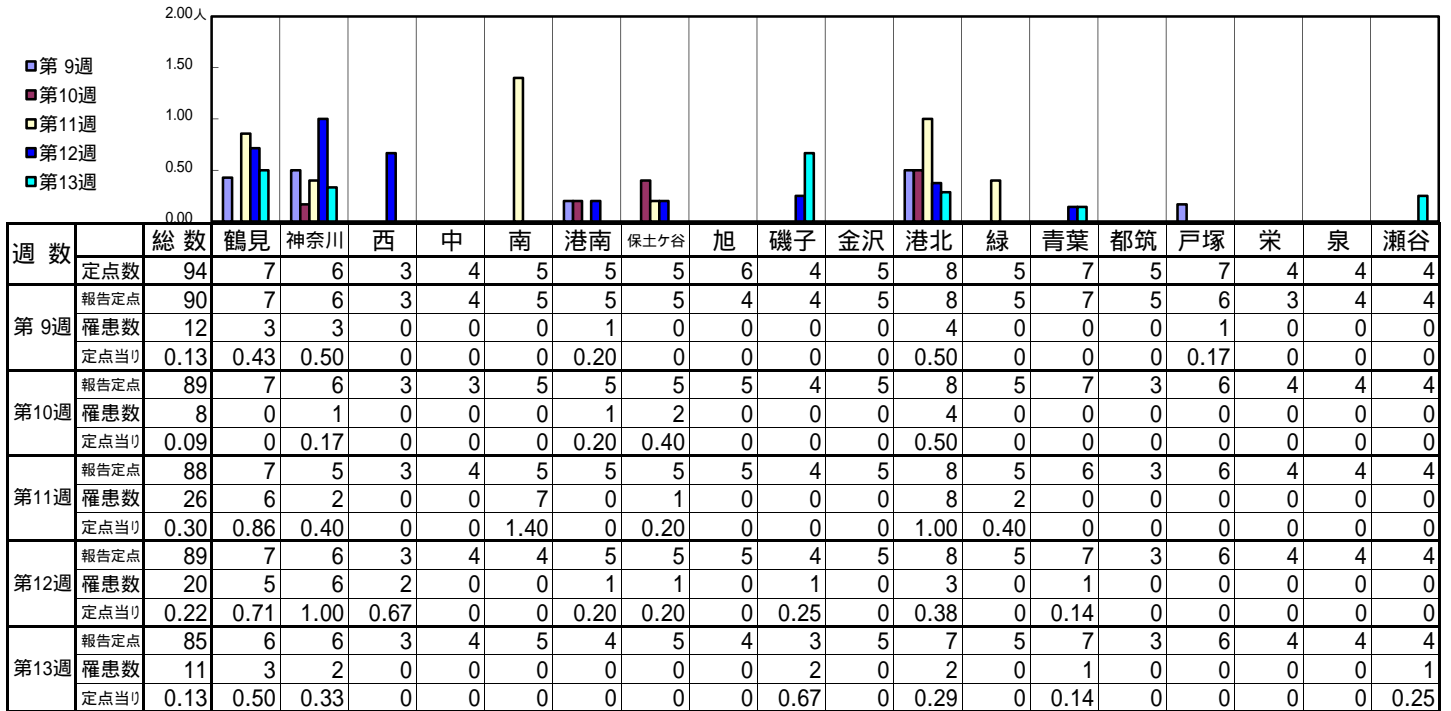
【定点当りの患者数】



<< 咽頭結膜熱 >>

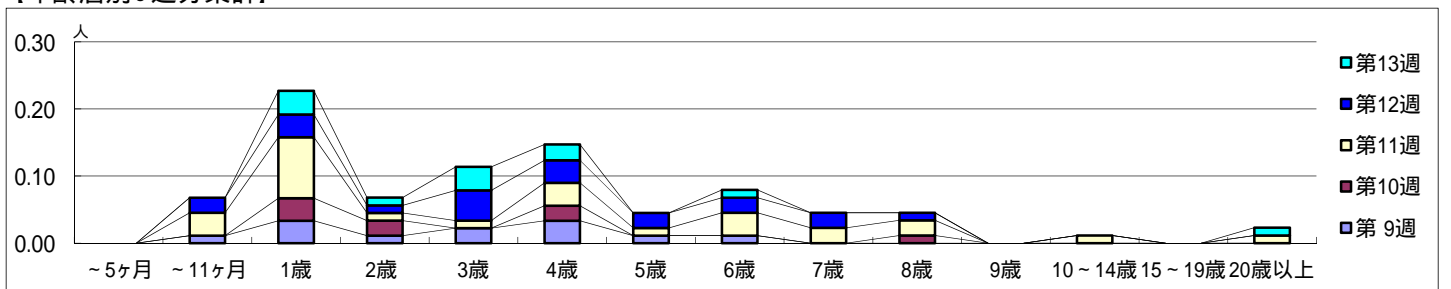
平成 27年 2月23日 ~ 3月29日
[平成 27年 第9週 ~ 第13週]

【区別・週別報告定点当り】

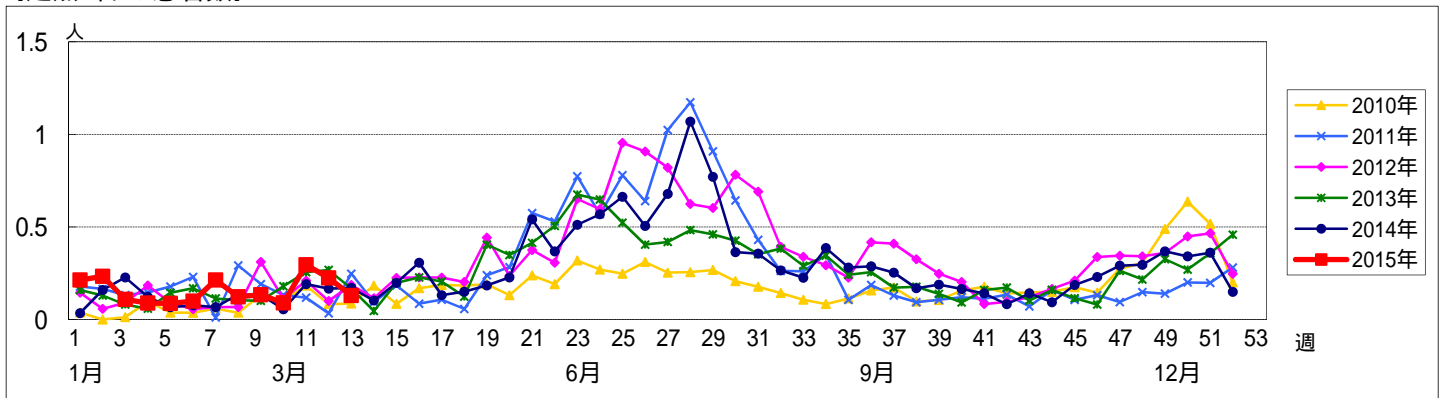


週数		合計	~5ヶ月	~11ヶ月	1歳	2歳	3歳	4歳	5歳	6歳	7歳	8歳	9歳	10~14歳	15~19歳	20歳以上
第9週	罹患数	12		1	3	1	2	3	1	1						
	定点当り	0.13		0.01	0.03	0.01	0.02	0.03	0.01	0.01						
第10週	罹患数	8			3	2		2				1				
	定点当り	0.09			0.03	0.02		0.02				0.01				
第11週	罹患数	26		3	8	1	1	3	1	3	2	2		1		1
	定点当り	0.30		0.03	0.09	0.01	0.01	0.03	0.01	0.03	0.02	0.02		0.01		0.01
第12週	罹患数	20		2	3	1	4	3	2	2	2	1				
	定点当り	0.22		0.02	0.03	0.01	0.04	0.03	0.02	0.02	0.02	0.01				
第13週	罹患数	11			3	1	3	2		1						1
	定点当り	0.13			0.04	0.01	0.04	0.02		0.01						0.01

【年齢層別5週分集計】



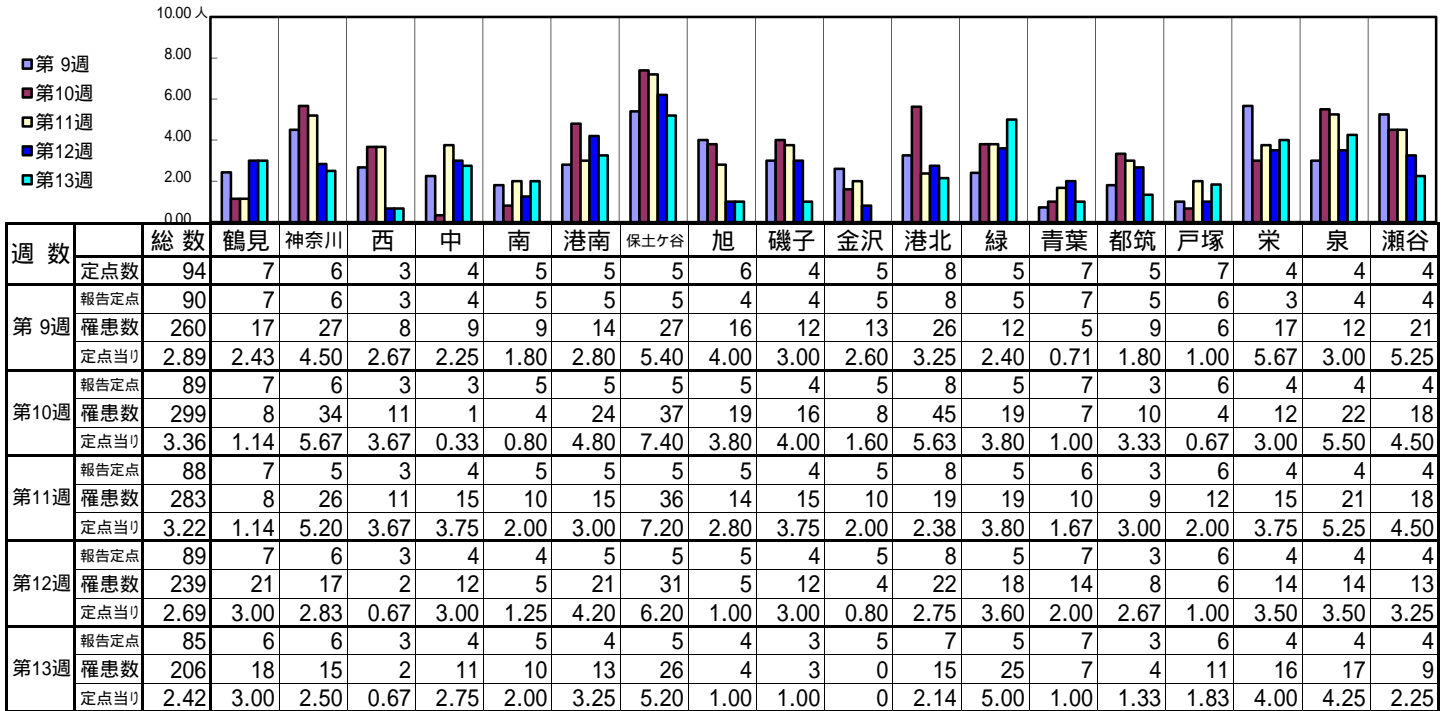
【定点当りの患者数】



<< A群溶血性レンサ球菌咽頭炎 >>

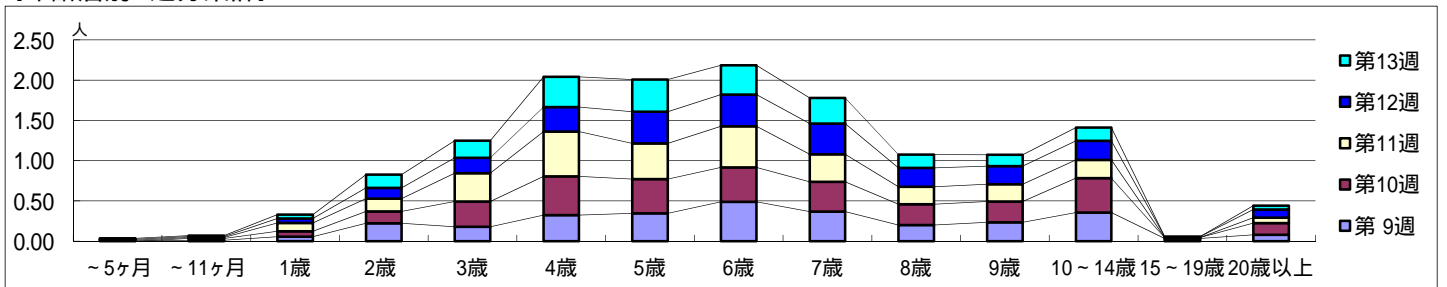
平成 27年 2月23日 ~ 3月29日
[平成 27年 第9週 ~ 第13週]

[区別・週別報告定点当り]

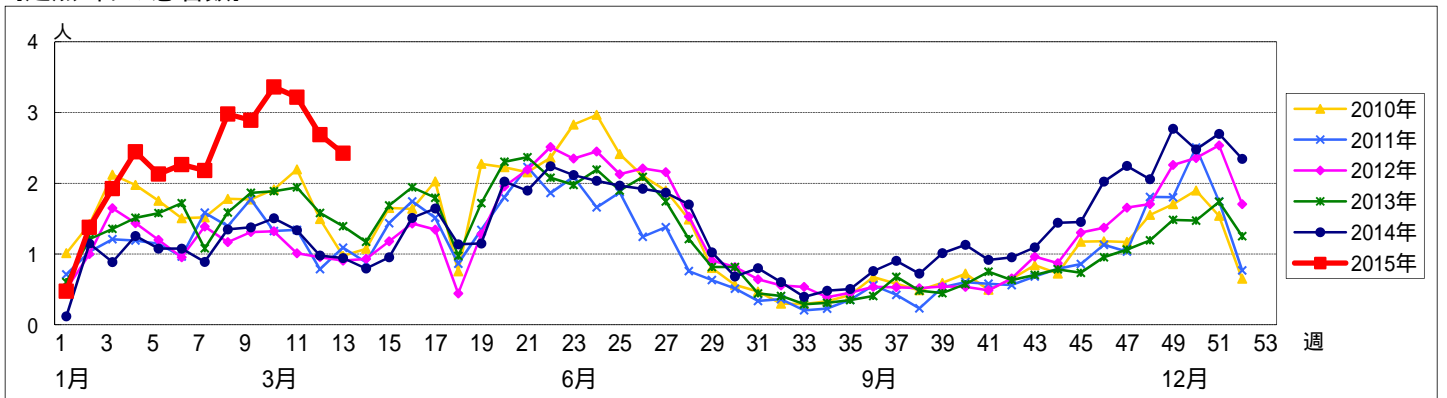


週数		合計	年齢層別													
			~5ヶ月	~11ヶ月	1歳	2歳	3歳	4歳	5歳	6歳	7歳	8歳	9歳	10~14歳	15~19歳	20歳以上
第9週	罹患数	260		1	5	20	16	29	31	44	33	18	21	32	3	7
	定点当り	2.89		0.01	0.06	0.22	0.18	0.32	0.34	0.49	0.37	0.20	0.23	0.36	0.03	0.08
第10週	罹患数	299		2	6	13	28	43	38	38	23	23	38	1	13	
	定点当り	3.36		0.02	0.07	0.15	0.31	0.48	0.43	0.43	0.37	0.26	0.26	0.43	0.01	0.15
第11週	罹患数	283	1	1	9	14	31	49	39	45	30	19	19	20	6	
	定点当り	3.22	0.01	0.01	0.10	0.16	0.35	0.56	0.44	0.51	0.34	0.22	0.22	0.23	0.07	
第12週	罹患数	239	1	1	5	12	17	27	35	35	34	21	20	21	1	9
	定点当り	2.69	0.01	0.01	0.06	0.13	0.19	0.30	0.39	0.39	0.38	0.24	0.22	0.24	0.01	0.10
第13週	罹患数	206	1	1	4	14	18	32	34	31	27	14	12	14	4	
	定点当り	2.42	0.01	0.01	0.05	0.16	0.21	0.38	0.40	0.36	0.32	0.16	0.14	0.16	0.05	

[年齢層別5週分集計]



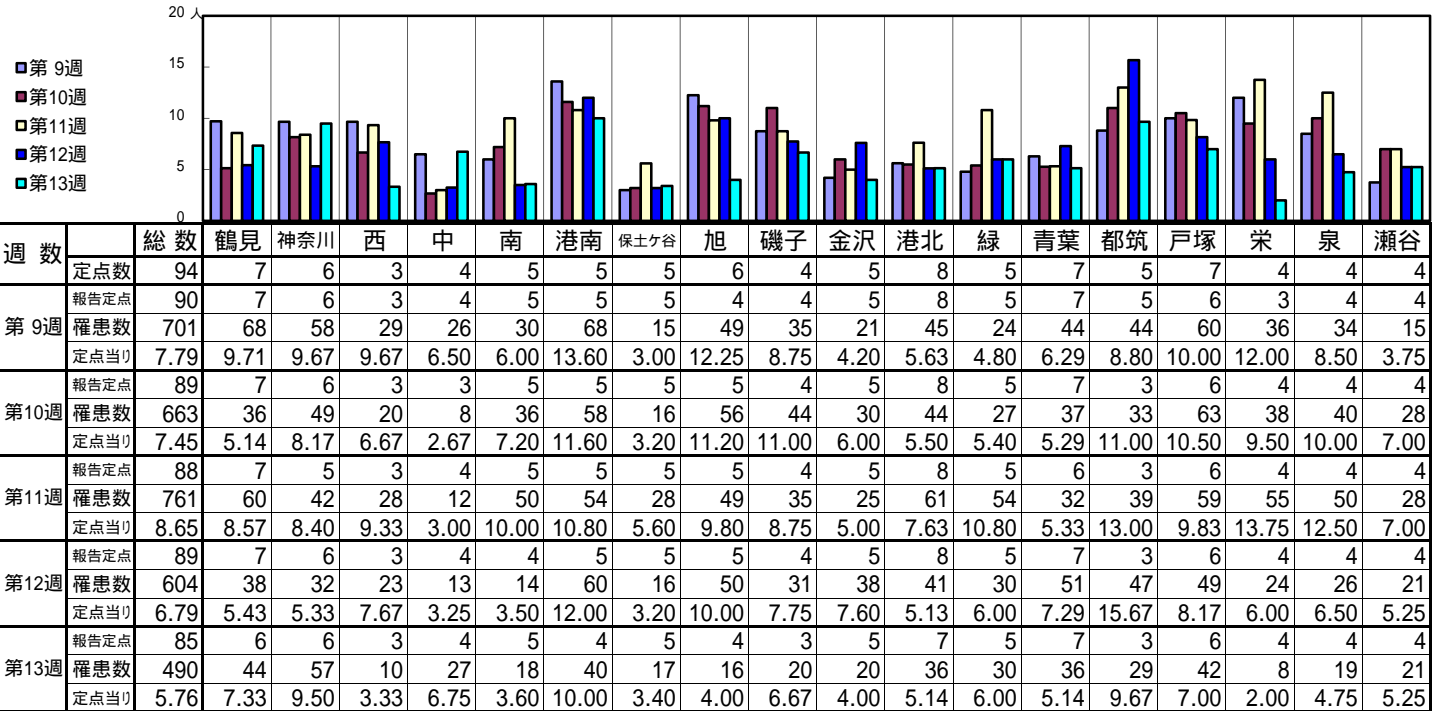
[定点当りの患者数]



<< 感染性胃腸炎 >>

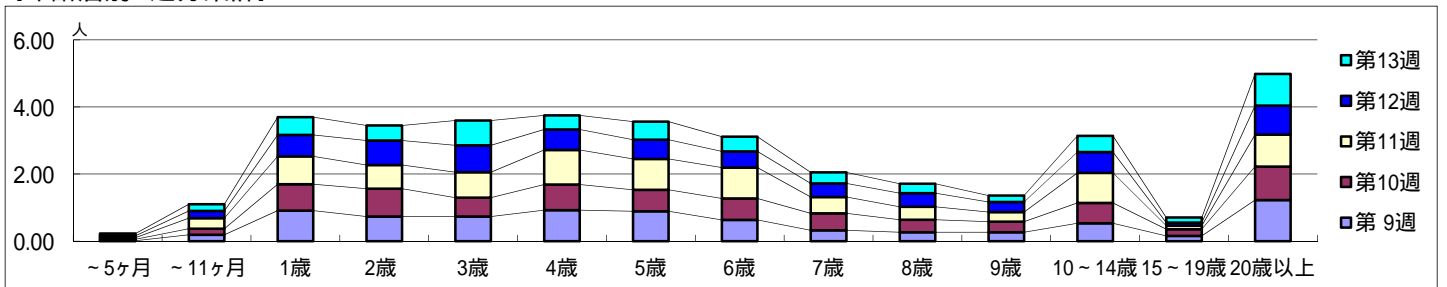
平成 27年 2月23日 ~ 3月29日
[平成 27年 第9週 ~ 第13週]

[区別・週別報告定点当り]

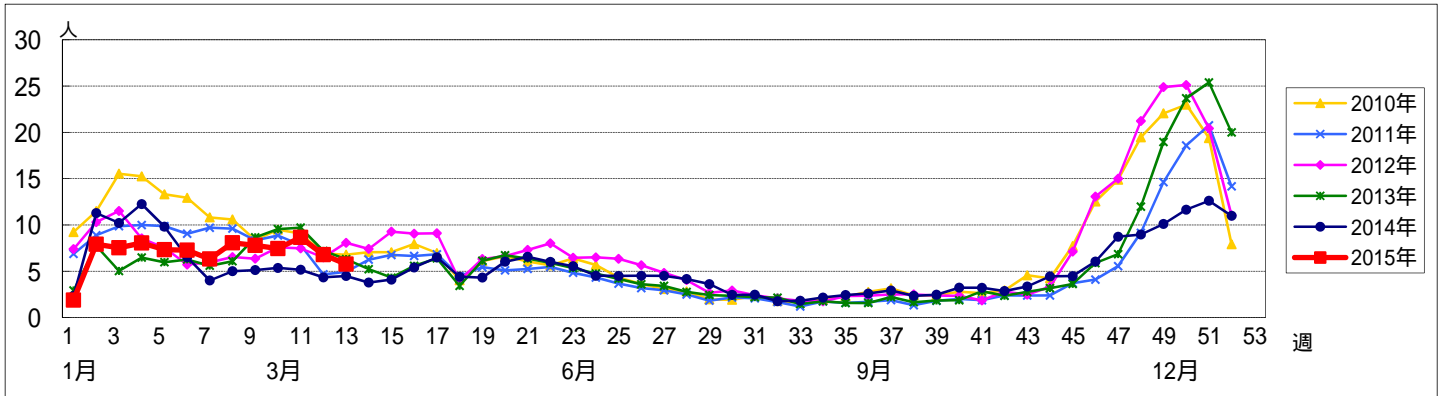


週数		合計	年齢層別															
			~5ヶ月	~11ヶ月	1歳	2歳	3歳	4歳	5歳	6歳	7歳	8歳	9歳	10~14歳	15~19歳	20歳以上		
第9週	罹患数	701	1	17	82	66	66	83	80	57	29	24	24	48	14	110		
	定点当り	7.79	0.01	0.19	0.91	0.73	0.73	0.92	0.89	0.63	0.32	0.27	0.27	0.53	0.16	1.22		
第10週	罹患数	663	4	16	70	74	50	68	57	57	45	33	28	54	18	89		
	定点当り	7.45	0.04	0.18	0.79	0.83	0.56	0.76	0.64	0.64	0.51	0.37	0.31	0.61	0.20	1.00		
第11週	罹患数	761	4	28	73	62	67	91	81	81	43	34	25	79	9	84		
	定点当り	8.65	0.05	0.32	0.83	0.70	0.76	1.03	0.92	0.92	0.49	0.39	0.28	0.90	0.10	0.95		
第12週	罹患数	604	5	19	57	65	71	54	51	43	36	36	27	55	8	77		
	定点当り	6.79	0.06	0.21	0.64	0.73	0.80	0.61	0.57	0.48	0.40	0.40	0.30	0.62	0.09	0.87		
第13週	罹患数	490	6	17	45	38	63	36	46	37	28	24	16	41	13	80		
	定点当り	5.76	0.07	0.20	0.53	0.45	0.74	0.42	0.54	0.44	0.33	0.28	0.19	0.48	0.15	0.94		

[年齢層別5週分集計]



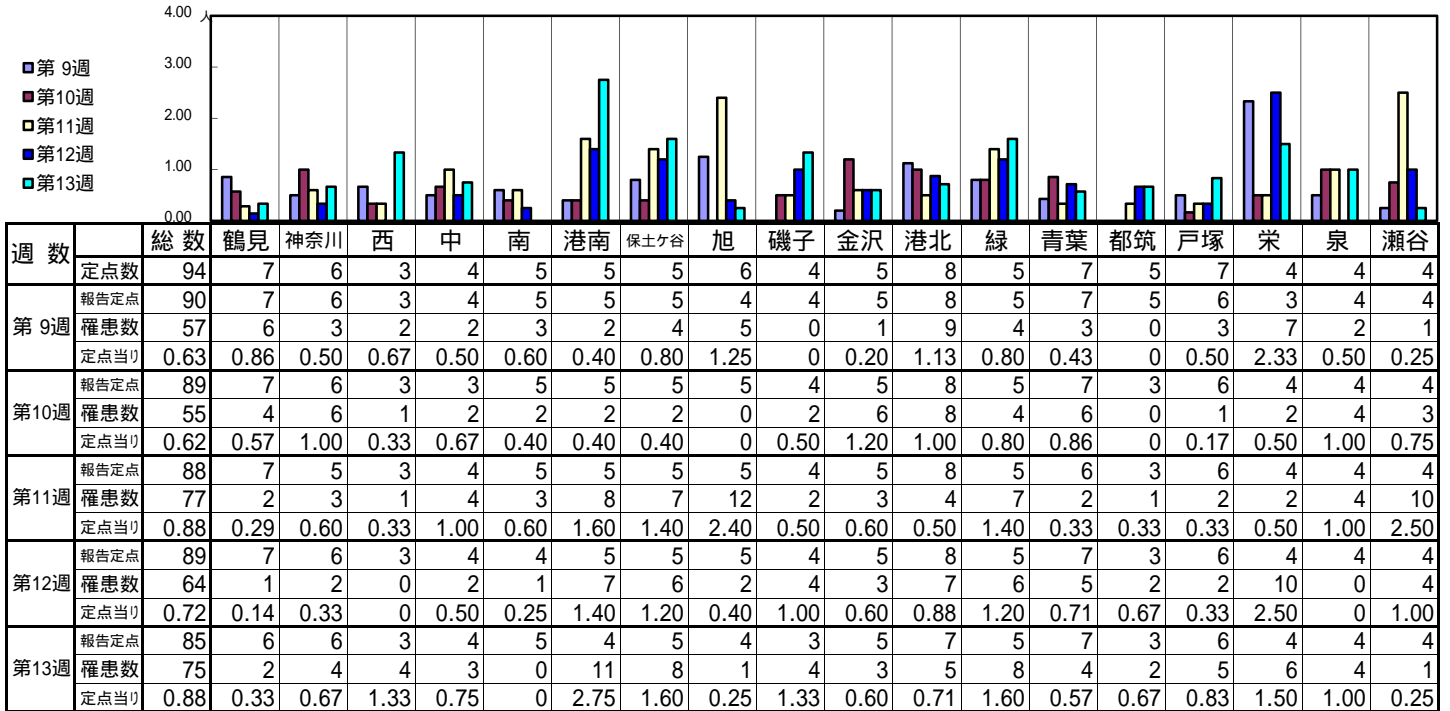
[定点当りの患者数]



<< 水痘 >>

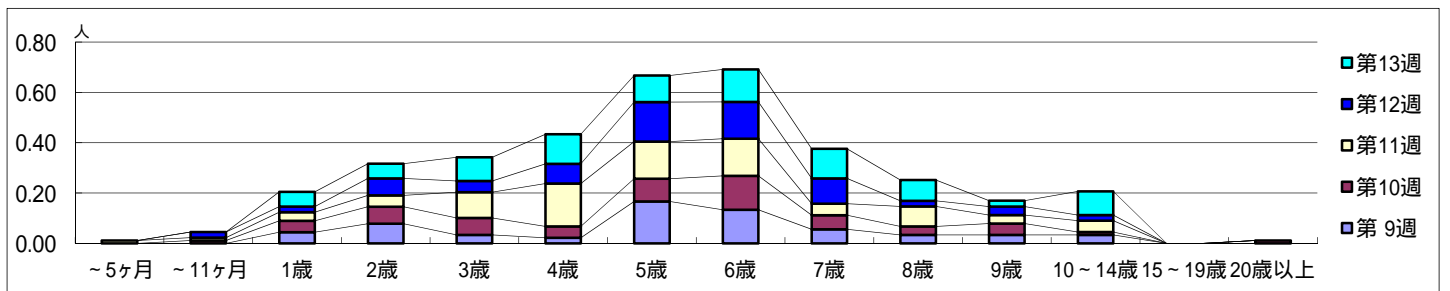
平成 27年 2月23日 ~ 3月29日
[平成 27年 第9週 ~ 第13週]

【区別・週別報告定点当り】

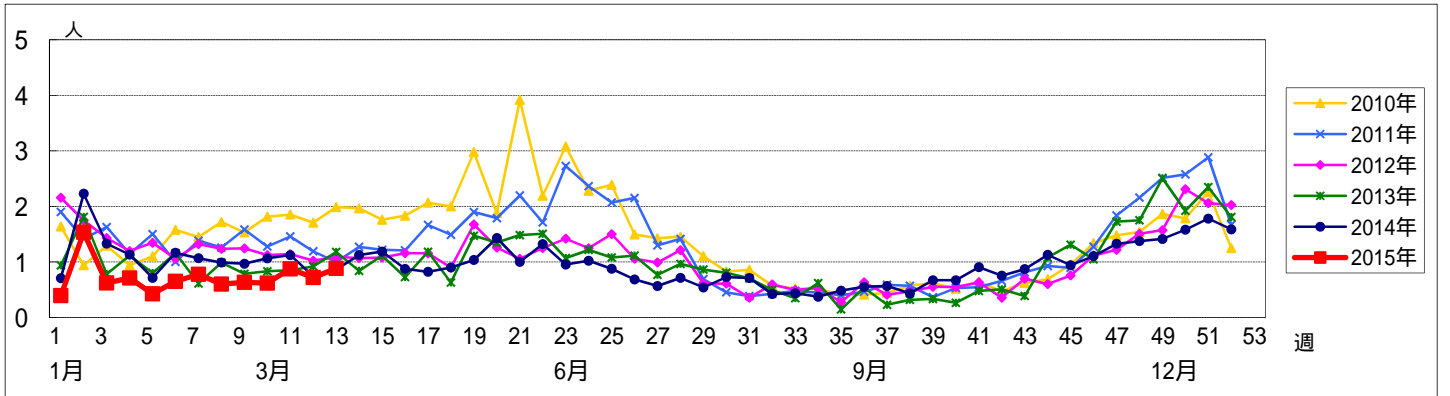


週 数		合計	~5ヶ月	~11ヶ月	年齢層別												
					1歳	2歳	3歳	4歳	5歳	6歳	7歳	8歳	9歳	10~14歳	15~19歳	20歳以上	
第9週	罹患数	57			4	7	3	2	15	12	5	3	3	3			
	定点当り	0.63			0.04	0.08	0.03	0.02	0.17	0.13	0.06	0.03	0.03	0.03			
第10週	罹患数	55		1	4	6	6	4	8	12	5	3	4	1			1
	定点当り	0.62		0.01	0.04	0.07	0.07	0.04	0.09	0.13	0.06	0.03	0.04	0.01			0.01
第11週	罹患数	77	1	1	3	4	9	15	13	13	4	7	3	4			
	定点当り	0.88	0.01	0.01	0.03	0.05	0.10	0.17	0.15	0.15	0.05	0.08	0.03	0.05			
第12週	罹患数	64		2	2	6	4	7	14	13	9	2	3	2			
	定点当り	0.72		0.02	0.02	0.07	0.04	0.08	0.16	0.15	0.10	0.02	0.03	0.02			
第13週	罹患数	75			5	5	8	10	9	11	10	7	2	8			
	定点当り	0.88			0.06	0.06	0.09	0.12	0.11	0.13	0.12	0.08	0.02	0.09			

【年齢層別5週分集計】



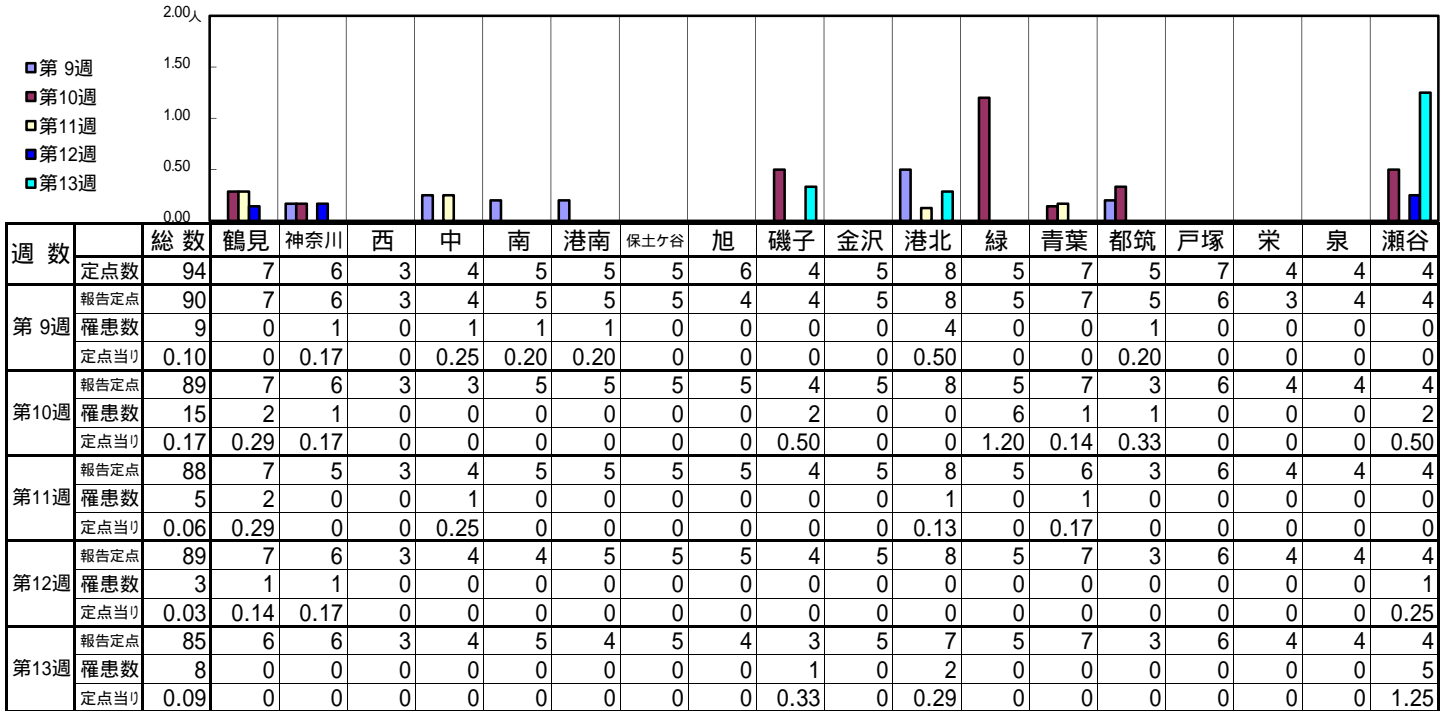
【定点当りの患者数】



<< 手足口病 >>

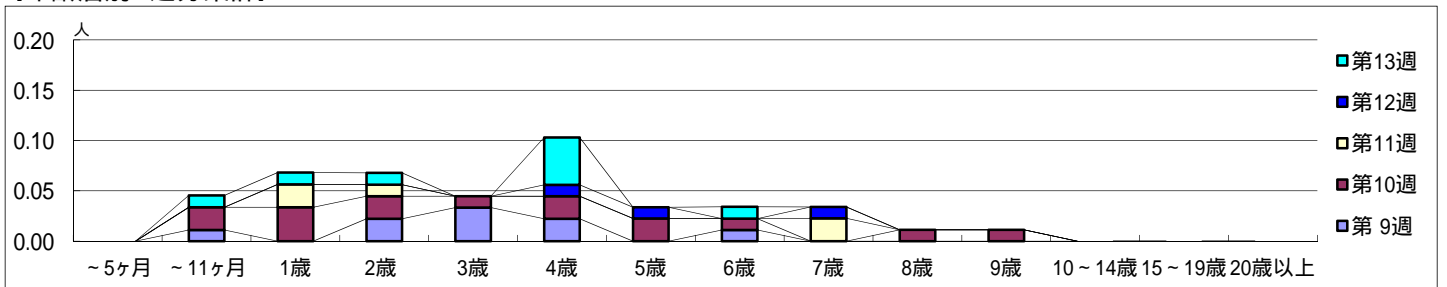
平成 27年 2月23日 ~ 3月29日
[平成 27年 第9週 ~ 第13週]

【区別・週別報告定点当り】

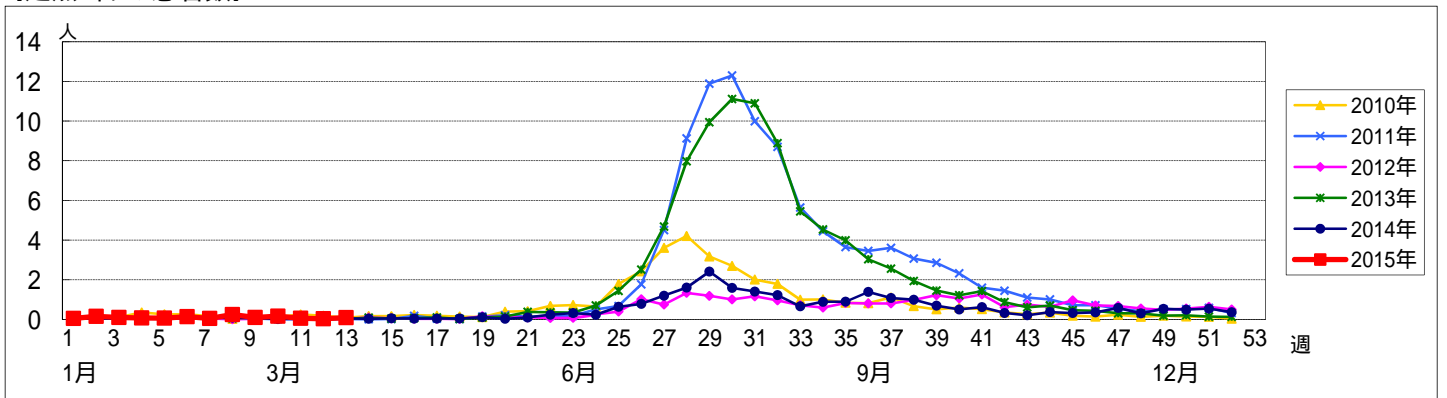


週数	合計	~5ヶ月	~11ヶ月	1歳	2歳	3歳	4歳	5歳	6歳	7歳	8歳	9歳	10~14歳	15~19歳	20歳以上
第9週	9		1		2	3	2		1						
第10週	15		2	3	2	1	2	2	1		1	1			
第11週	5			2	1					2					
第12週	3						1	1		1					
第13週	8		1	1	1		4		1						

【年齢層別5週分集計】



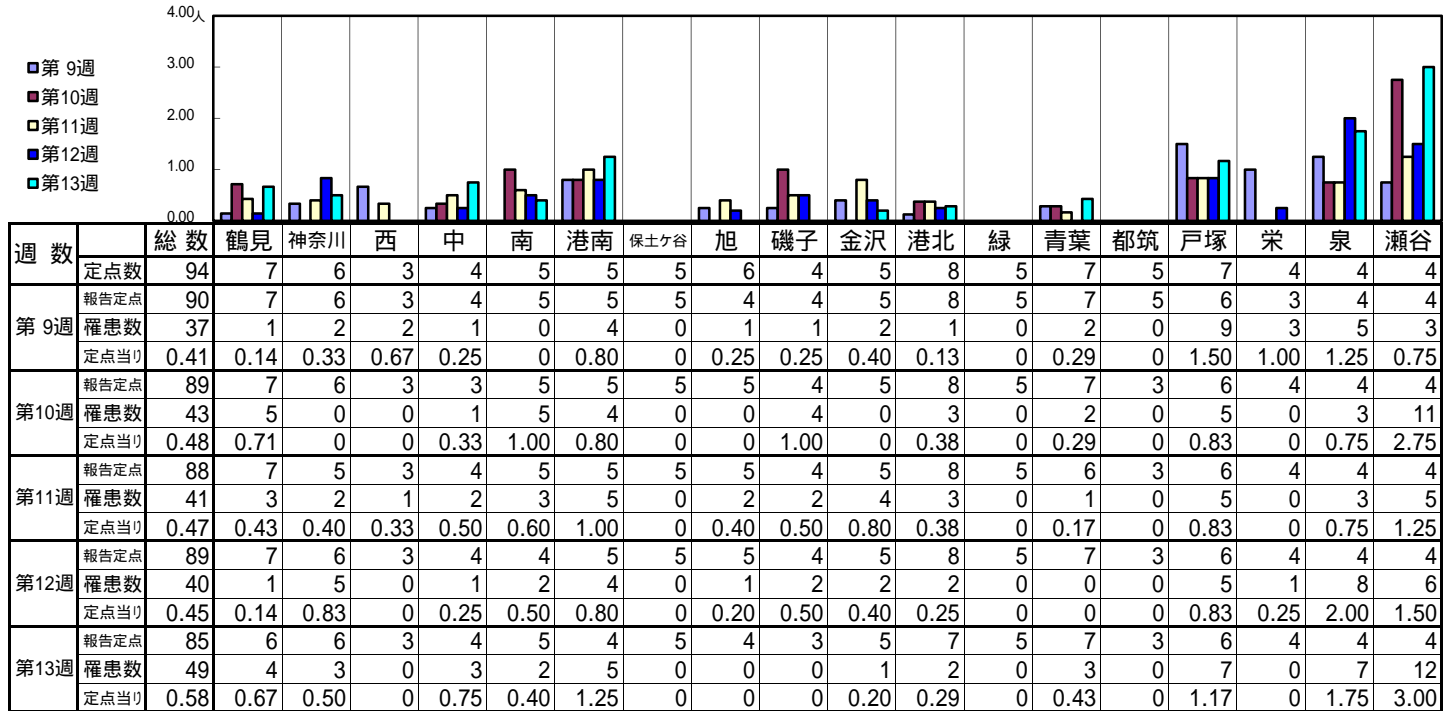
【定点当りの患者数】



<< 伝染性紅斑 >>

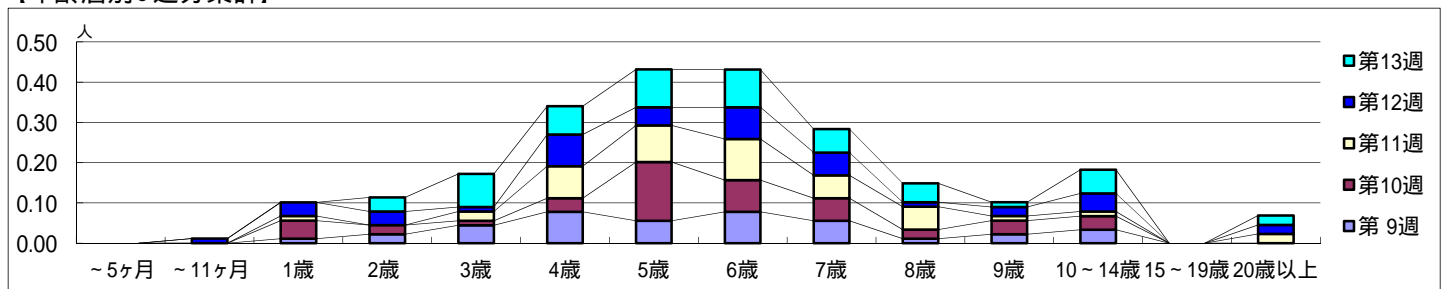
平成 27年 2月23日 ~ 3月29日
[平成 27年 第9週 ~ 第13週]

【区別・週別報告定点当り】

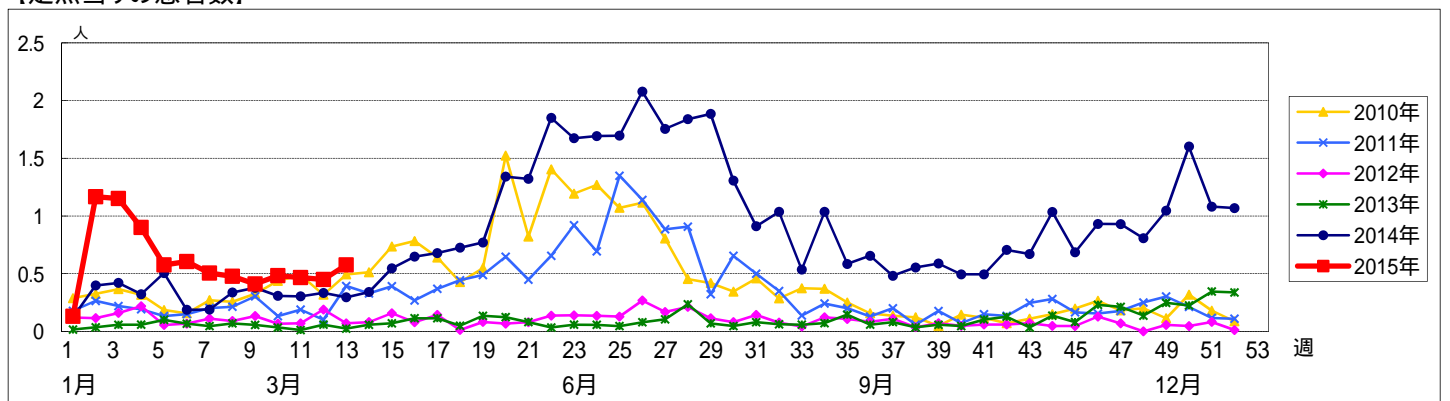


週数		合計	~5ヶ月	~11ヶ月	年齢												
					1歳	2歳	3歳	4歳	5歳	6歳	7歳	8歳	9歳	10~14歳	15~19歳	20歳以上	
第9週	罹患数	37			1	2	4	7	5	7	5	1	2	3			
	定点当り	0.41			0.01	0.02	0.04	0.08	0.06	0.08	0.06	0.01	0.02	0.03			
第10週	罹患数	43			4	2	1	3	13	7	5	2	3	3			
	定点当り	0.48			0.04	0.02	0.01	0.03	0.15	0.08	0.06	0.02	0.03	0.03			
第11週	罹患数	41			1		2	7	8	9	5	5	1	1		2	
	定点当り	0.47			0.01		0.02	0.08	0.09	0.10	0.06	0.06	0.01	0.01		0.02	
第12週	罹患数	40		1	3	3	1	7	4	7	5	1	2	4		2	
	定点当り	0.45		0.01	0.03	0.03	0.01	0.08	0.04	0.08	0.06	0.01	0.02	0.04		0.02	
第13週	罹患数	49				3	7	6	8	8	5	4	1	5		2	
	定点当り	0.58				0.04	0.08	0.07	0.09	0.09	0.06	0.05	0.01	0.06		0.02	

【年齢層別5週分集計】



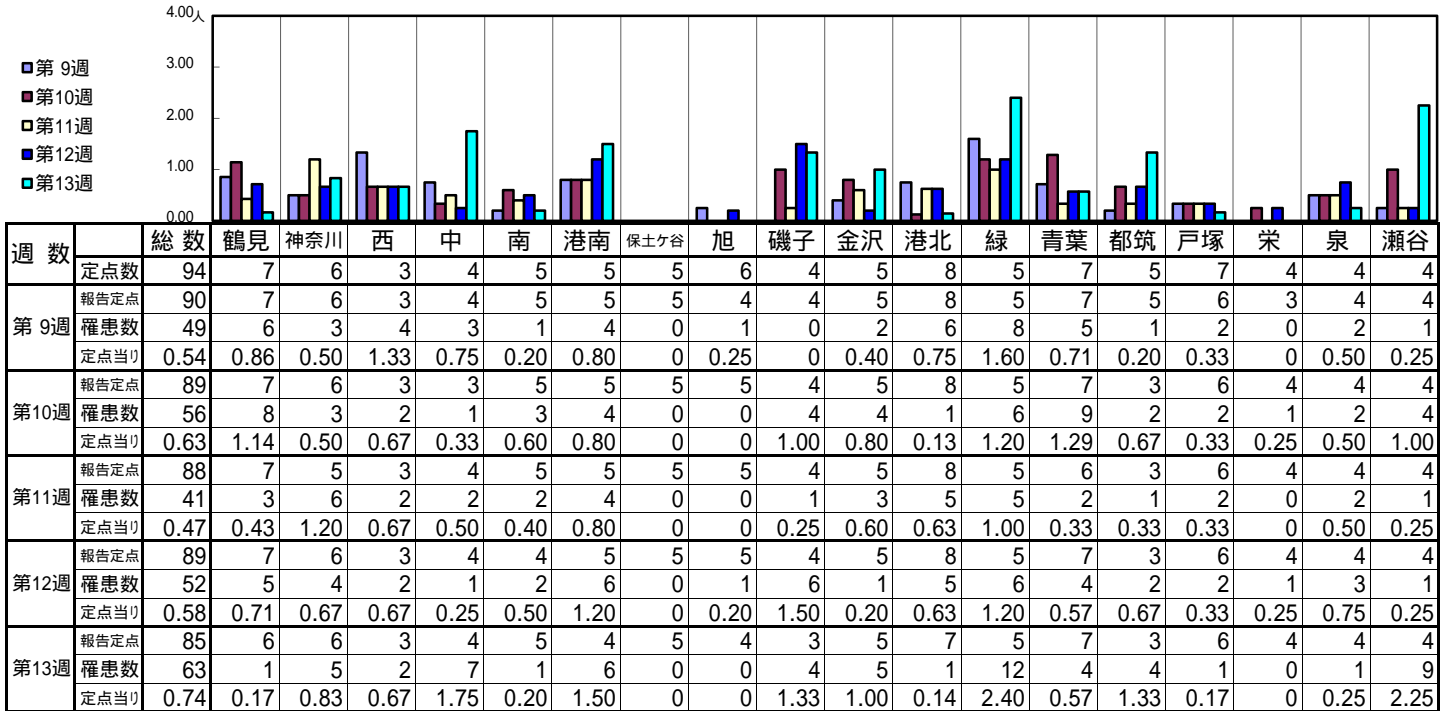
【定点当りの患者数】



<< 突発性発しん >>

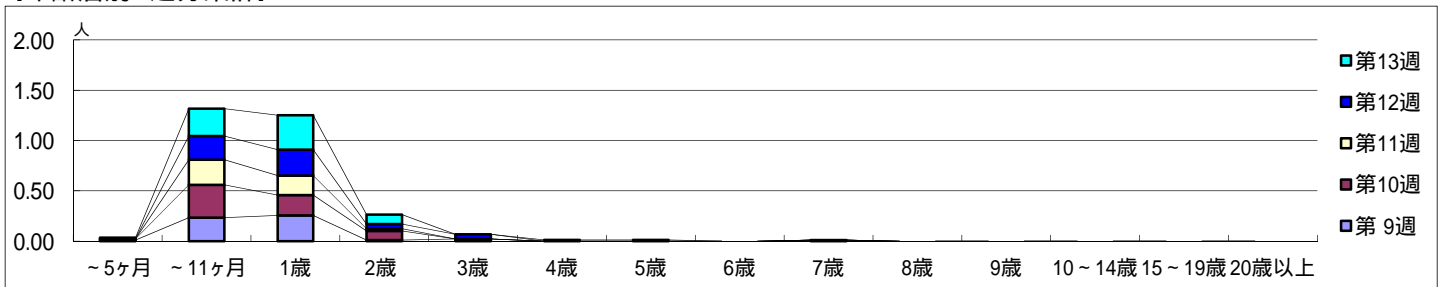
平成 27年 2月23日 ~ 3月29日
[平成 27年 第9週 ~ 第13週]

【区別・週別報告定点当り】

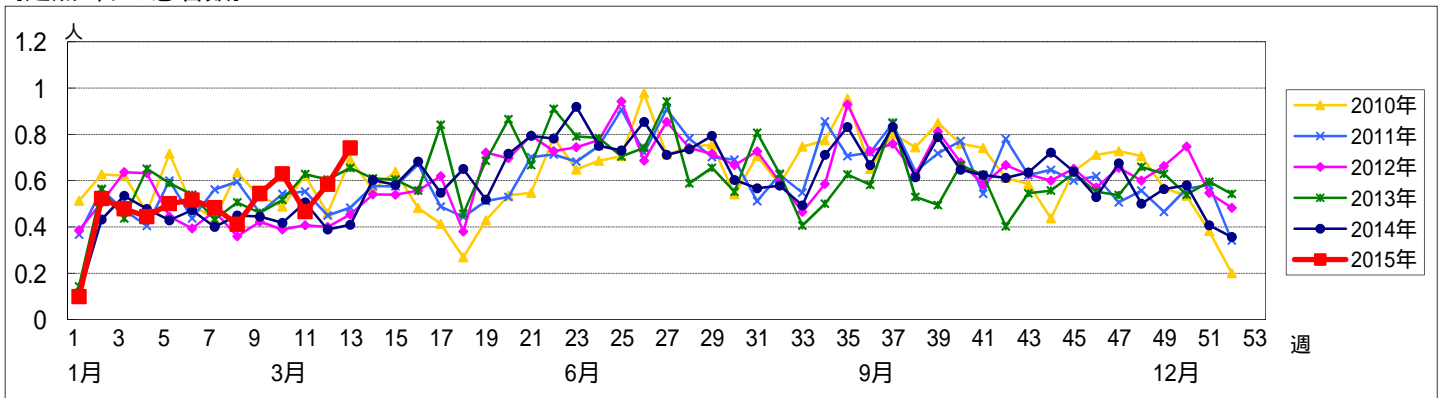


週数		合計	年齢層別																	
			~5ヶ月	~11ヶ月	1歳	2歳	3歳	4歳	5歳	6歳	7歳	8歳	9歳	10~14歳	15~19歳	20歳以上				
第9週	罹患数	49	1	21	23	1	2													
	定点当り	0.54	0.01	0.23	0.26	0.01	0.02													
第10週	罹患数	56	1	29	18	8														
	定点当り	0.63	0.01	0.33	0.20	0.09														
第11週	罹患数	41		22	17	2														
	定点当り	0.47		0.25	0.19	0.02														
第12週	罹患数	52		21	23	4	4													
	定点当り	0.58		0.24	0.26	0.04	0.04													
第13週	罹患数	63	1	23	29	8		1	1											
	定点当り	0.74	0.01	0.27	0.34	0.09		0.01	0.01											

【年齢層別5週分集計】



【定点当りの患者数】

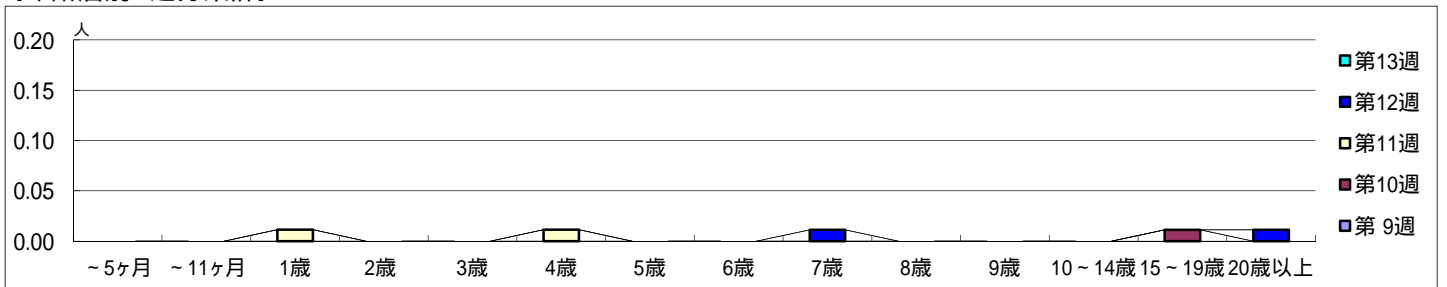


【区別・週別報告定点当り】

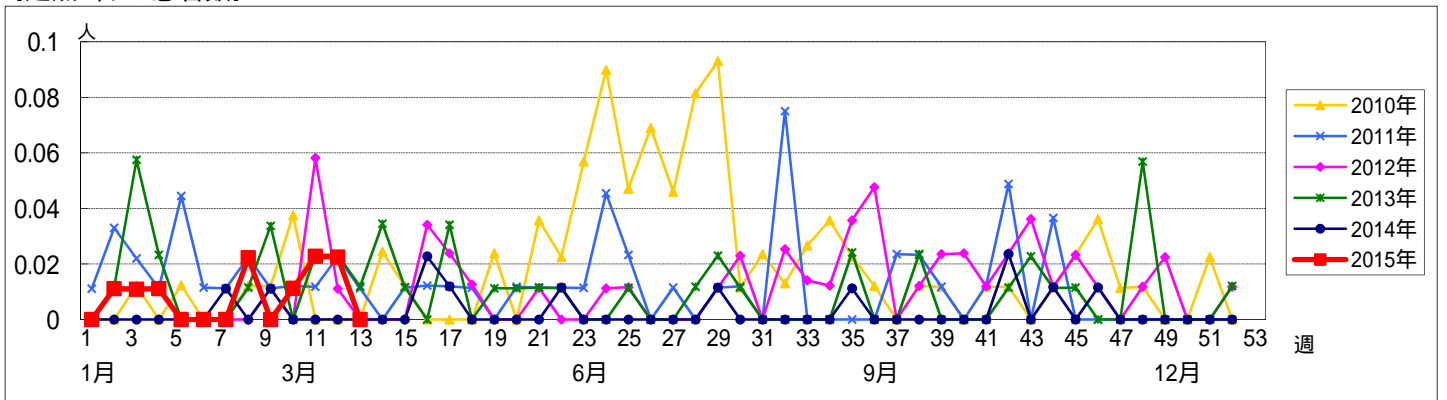
週 数		総数	区別																	
			鶴見	神奈川	西	中	南	港南	保土ヶ谷	旭	磯子	金沢	港北	緑	青葉	都筑	戸塚	栄	泉	瀬谷
第 9週	定点数	94	7	6	3	4	5	5	5	6	4	5	8	5	7	5	7	4	4	4
	報告定点	90	7	6	3	4	5	5	5	4	4	5	8	5	7	5	6	3	4	4
	罹患数	0	0	0	0	0	0	0	0	0	0	0	0	0	0	0	0	0	0	0
	定点当り	0	0	0	0	0	0	0	0	0	0	0	0	0	0	0	0	0	0	0
第10週	報告定点	89	7	6	3	3	5	5	5	5	4	5	8	5	7	3	6	4	4	4
	罹患数	1	0	0	0	0	0	1	0	0	0	0	0	0	0	0	0	0	0	0
	定点当り	0.01	0	0	0	0	0.20	0	0	0	0	0	0	0	0	0	0	0	0	
	報告定点	88	7	5	3	4	5	5	5	4	5	8	5	6	3	6	4	4	4	
第11週	報告定点	88	7	5	3	4	5	5	5	4	5	8	5	6	3	6	4	4	4	
	罹患数	2	0	0	0	0	0	0	0	0	0	0	0	2	0	0	0	0	0	
	定点当り	0.02	0	0	0	0	0	0	0	0	0	0	0	0.33	0	0	0	0		
	報告定点	89	7	6	3	4	4	5	5	4	5	8	5	7	3	6	4	4	4	
第12週	報告定点	89	7	6	3	4	4	5	5	4	5	8	5	7	3	6	4	4	4	
	罹患数	2	0	0	0	0	1	0	1	0	0	0	0	0	0	0	0	0	0	
	定点当り	0.02	0	0	0	0	0.20	0	0.20	0	0	0	0	0	0	0	0	0		
	報告定点	85	6	6	3	4	5	4	5	4	3	5	7	5	3	6	4	4	4	
第13週	報告定点	85	6	6	3	4	5	4	5	4	3	5	7	5	3	6	4	4	4	
	罹患数	0	0	0	0	0	0	0	0	0	0	0	0	0	0	0	0	0	0	
	定点当り	0	0	0	0	0	0	0	0	0	0	0	0	0	0	0	0	0		

週 数		合計	~5ヶ月	~11ヶ月	1歳	2歳	3歳	4歳	5歳	6歳	7歳	8歳	9歳	10~14歳	15~19歳	20歳以上
第10週	罹患数	1													1	
	定点当り	0.01													0.01	
第11週	罹患数	2			1			1								
	定点当り	0.02			0.01			0.01								
第12週	罹患数	2									1					1
	定点当り	0.02									0.01					0.01
第13週	罹患数	0														
	定点当り	0														

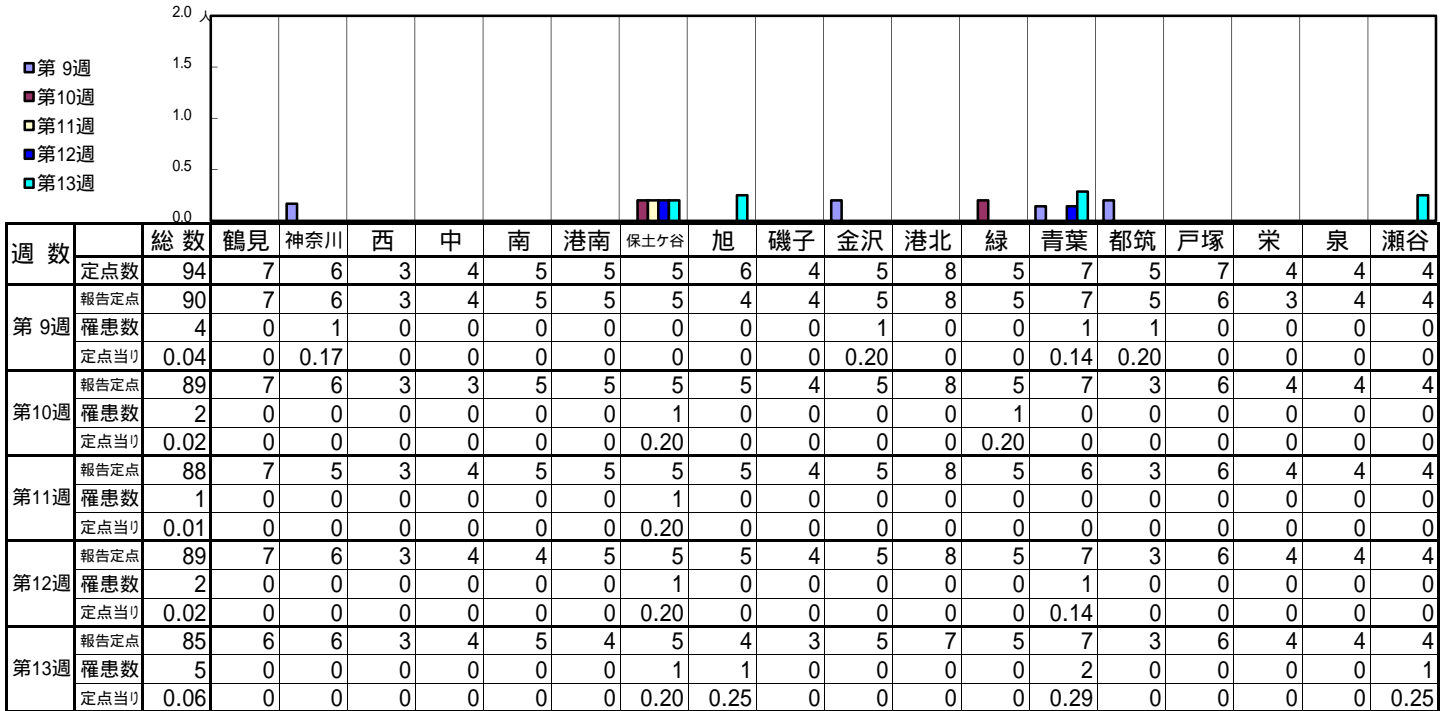
【年齢層別5週分集計】



【定点当りの患者数】

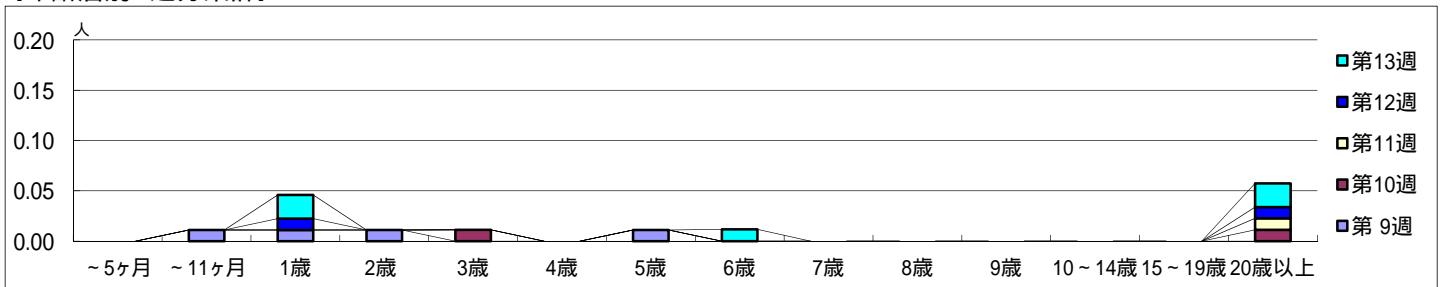


【区別・週別報告定点当り】

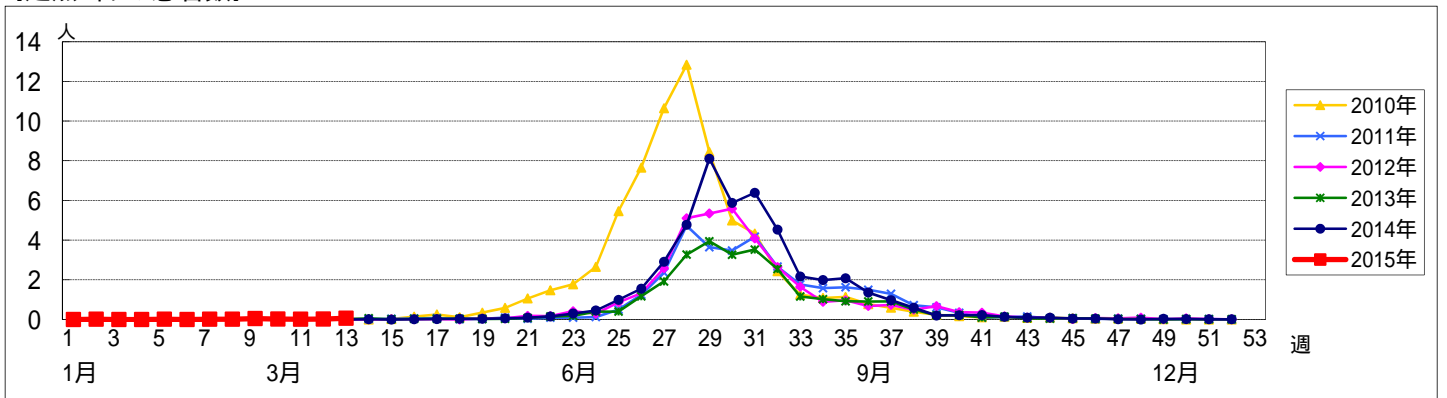


週数		合計	~5ヶ月	~11ヶ月	年齢															
					1歳	2歳	3歳	4歳	5歳	6歳	7歳	8歳	9歳	10~14歳	15~19歳	20歳以上				
第9週	罹患数	4		1	1	1			1											
	定点当り	0.04		0.01	0.01	0.01			0.01											
第10週	罹患数	2					1													1
	定点当り	0.02					0.01													0.01
第11週	罹患数	1																		1
	定点当り	0.01																		0.01
第12週	罹患数	2			1															1
	定点当り	0.02			0.01															0.01
第13週	罹患数	5			2					1										2
	定点当り	0.06			0.02					0.01										0.02

【年齢層別5週分集計】



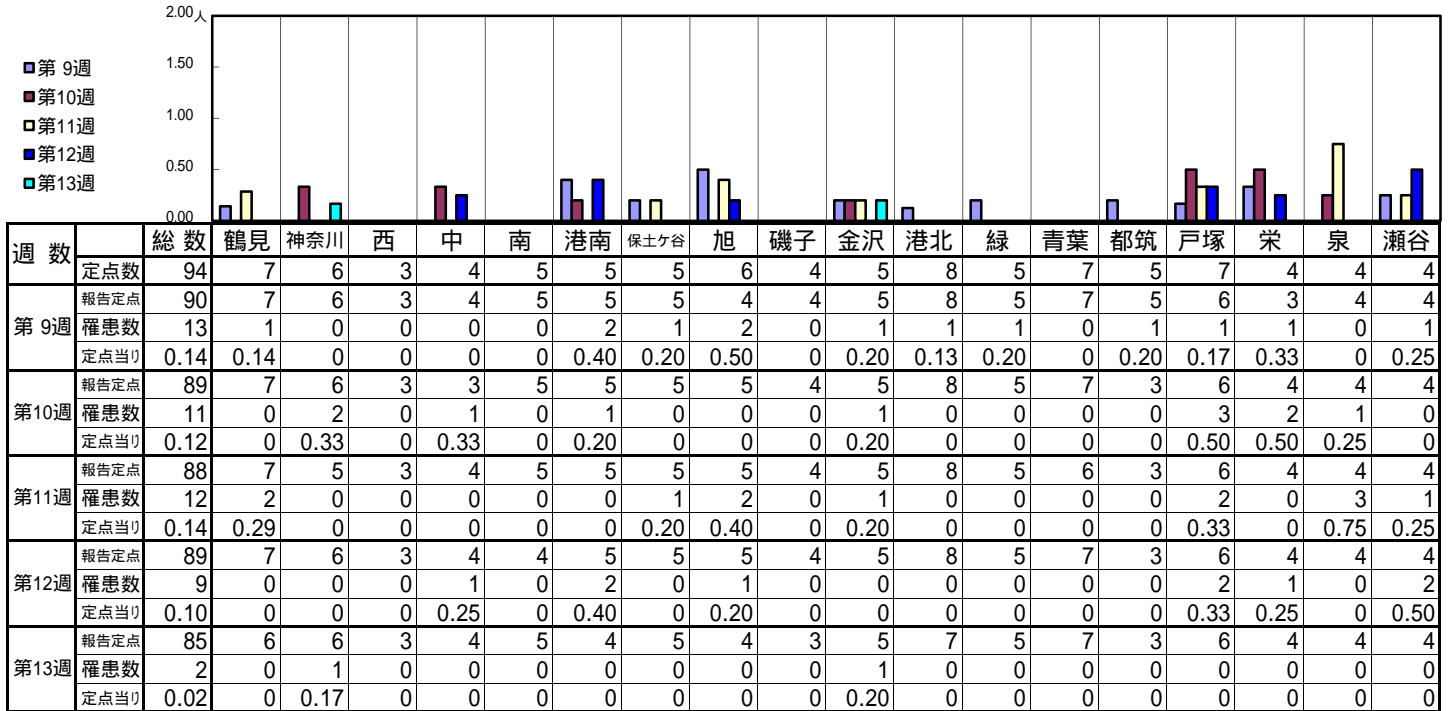
【定点当りの患者数】



<< 流行性耳下腺炎 >>

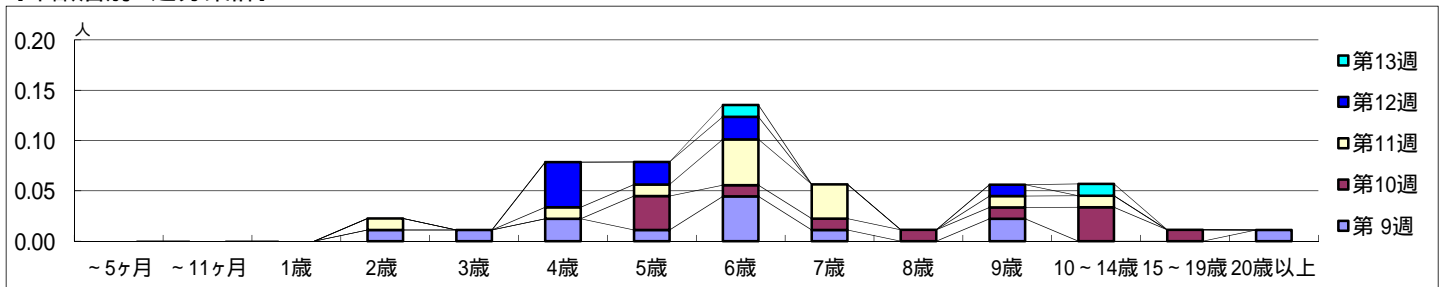
平成 27年 2月23日 ~ 3月29日
[平成 27年 第9週 ~ 第13週]

【区別・週別報告定点当り】

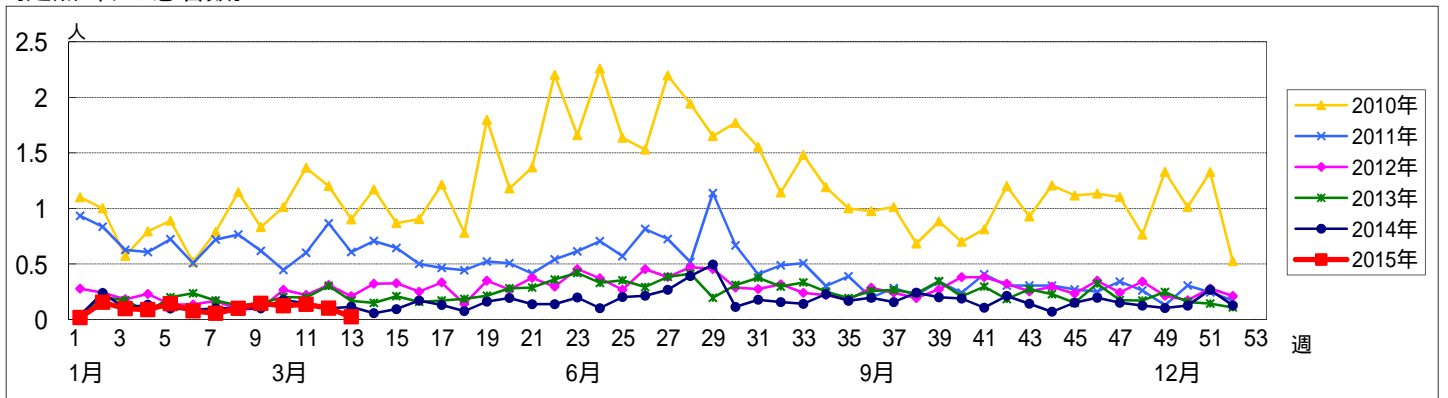


週数		合計	~5ヶ月	~11ヶ月	年齢													
					1歳	2歳	3歳	4歳	5歳	6歳	7歳	8歳	9歳	10~14歳	15~19歳	20歳以上		
第9週	罹患数	13					1	1	2	1	4	1			2			1
	定点当り	0.14					0.01	0.01	0.02	0.01	0.04	0.01			0.02			0.01
第10週	罹患数	11								3	1	1	1	1	3	1		
	定点当り	0.12								0.03	0.01	0.01	0.01	0.01	0.03	0.01		
第11週	罹患数	12				1		1	1	4	3			1	1			
	定点当り	0.14				0.01		0.01	0.01	0.05	0.03			0.01	0.01			
第12週	罹患数	9						4	2	2				1				
	定点当り	0.10						0.04	0.02	0.02				0.01				
第13週	罹患数	2								1					1			
	定点当り	0.02								0.01					0.01			

【年齢層別5週分集計】



【定点当りの患者数】



<< 急性出血性結膜炎 >>

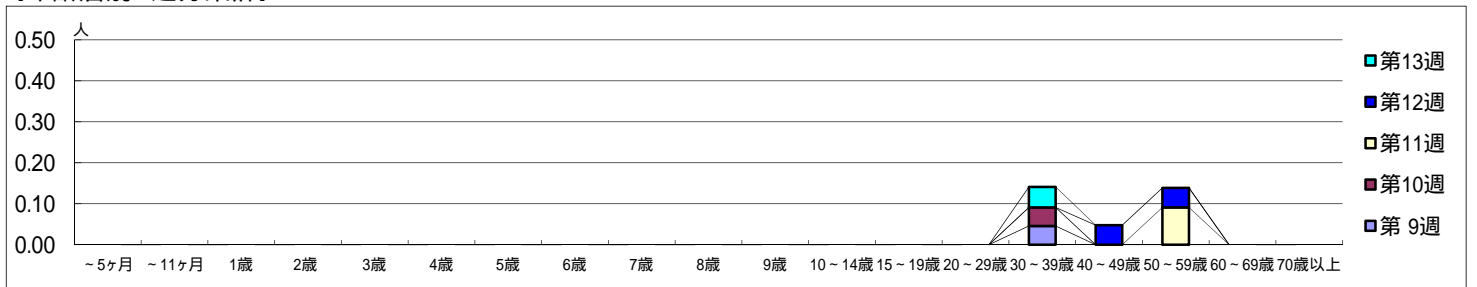
平成 27年 2月23日 ~ 3月29日
[平成 27年 第9週 ~ 第13週]

[区別・週別報告定点当り]

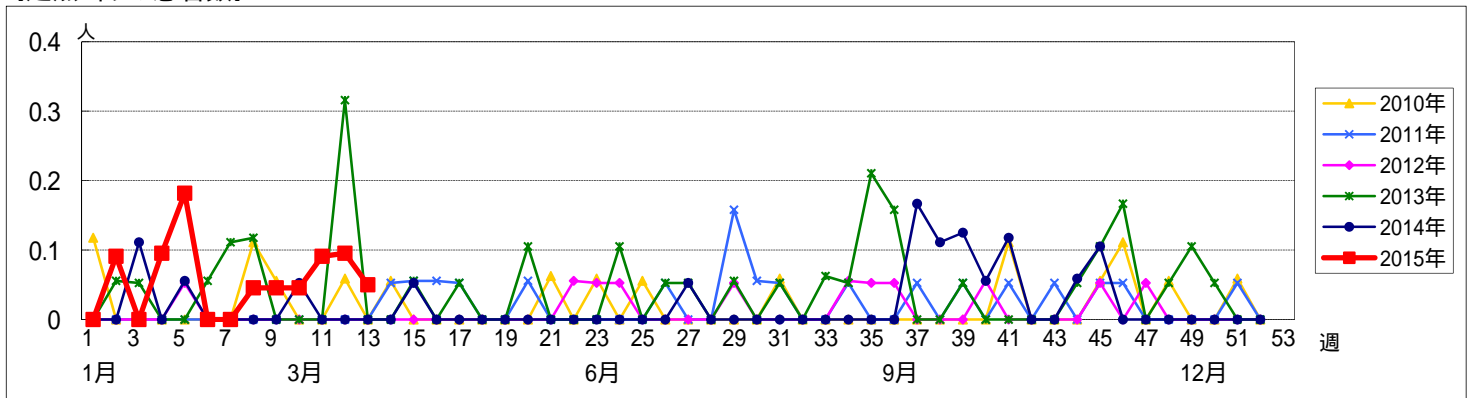
週数		総数	区別																
			鶴見	神奈川	西	中	南	港南	保土ヶ谷	旭	磯子	金沢	港北	緑	青葉	都筑	戸塚	栄	泉
第9週	定点数	22	2	1	1	1	1	1	1	1	1	2	1	2	1	2	1	1	1
	報告定点	22	2	1	1	1	1	1	1	1	1	2	1	2	1	2	1	1	1
	罹患数	1	0	0	0	1	0	0	0	0	0	0	0	0	0	0	0	0	0
	定点当り	0.05	0	0	0	1.00	0	0	0	0	0	0	0	0	0	0	0	0	0
第10週	報告定点	22	2	1	1	1	1	1	1	1	1	2	1	2	1	2	1	1	1
	罹患数	1	0	0	0	1	0	0	0	0	0	0	0	0	0	0	0	0	0
	定点当り	0.05	0	0	0	1.00	0	0	0	0	0	0	0	0	0	0	0	0	0
	第11週	報告定点	22	2	1	1	1	1	1	1	1	1	2	1	2	1	2	1	1
罹患数		2	0	0	0	2	0	0	0	0	0	0	0	0	0	0	0	0	0
定点当り		0.09	0	0	0	2.00	0	0	0	0	0	0	0	0	0	0	0	0	0
第12週		報告定点	21	2	1	1	1	1	1	1	1	1	2	1	2	1	2	1	1
	罹患数	2	0	0	0	2	0	0	0	0	0	0	0	0	0	0	0	0	0
	定点当り	0.10	0	0	0	2.00	0	0	0	0	0	0	0	0	0	0	0	0	0
	第13週	報告定点	20	2	1	1		1	1		1	1	1	2	1	2	1	2	1
罹患数		1	0	0	0	0	0	0	0	0	0	0	0	0	0	1	0	0	0
定点当り		0.05	0	0	0	0	0	0	0	0	0	0	0	0	0	0.50	0	0	0

週数		合計	~5ヶ月	~11ヶ月	1歳	2歳	3歳	4歳	5歳	6歳	7歳	8歳	9歳	10~14歳	15~19歳	20~29歳	30~39歳	40~49歳	50~59歳	60~69歳	70歳以上	
																						罹患数
定点当り	0.05																	0.05				
第10週	罹患数	1																1				
定点当り	0.05																	0.05				
第11週	罹患数	2																		2		
定点当り	0.09																			0.09		
第12週	罹患数	2																	1	1		
定点当り	0.10																	0.05	0.05			
第13週	罹患数	1																		1		
定点当り	0.05																			0.05		

[年齢層別5週分集計]



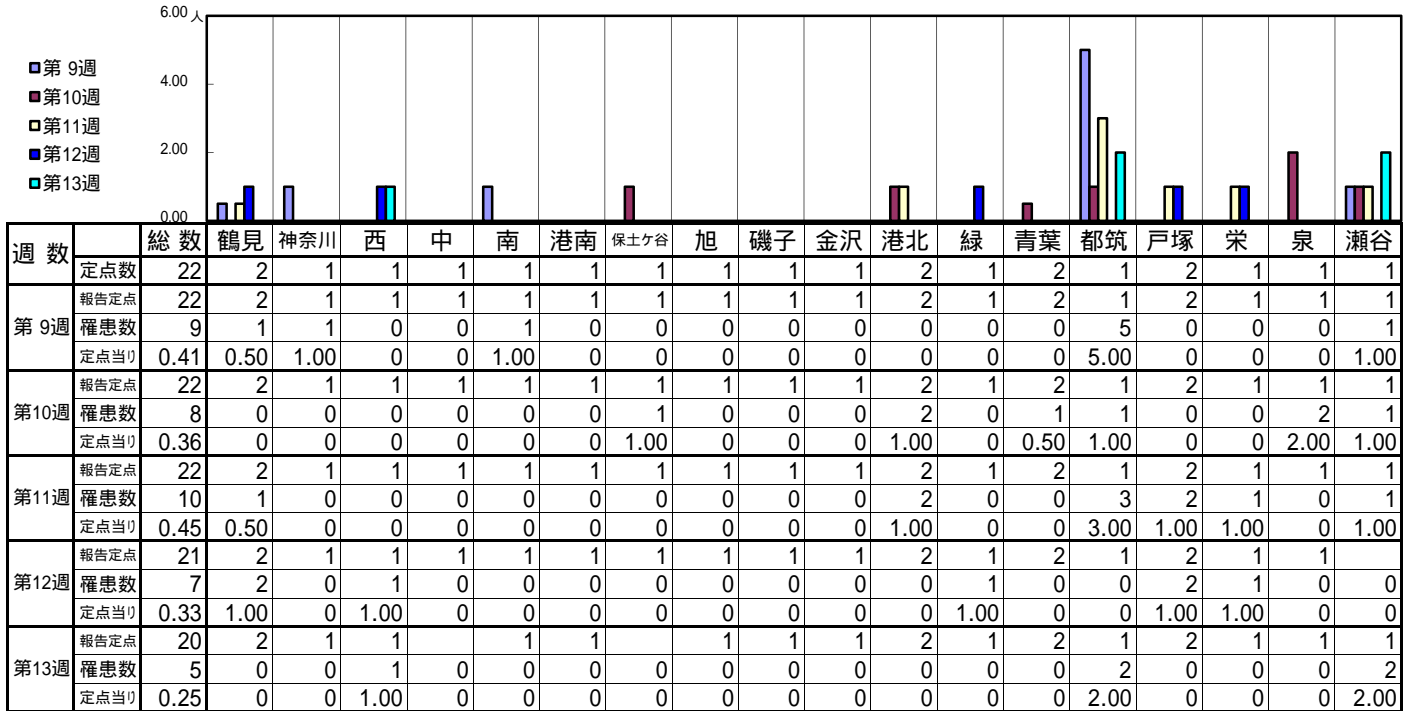
[定点当りの患者数]



<< 流行性角結膜炎 >>

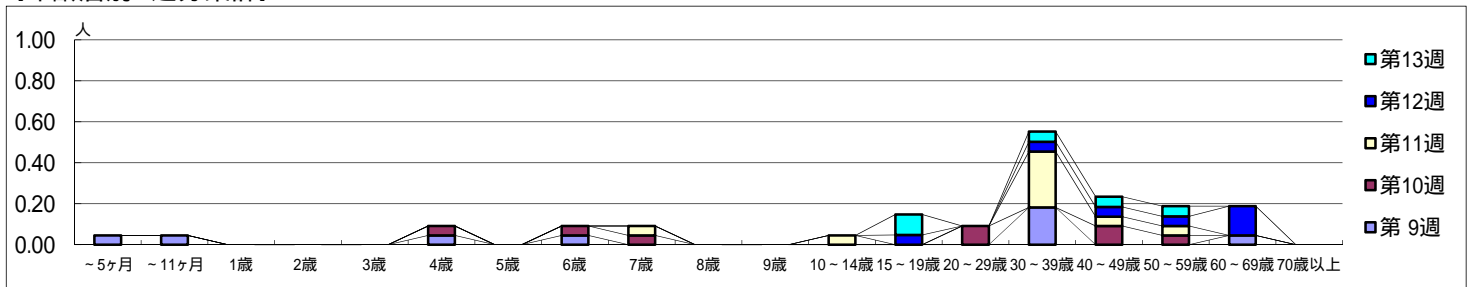
平成 27年 2月23日 ~ 3月29日
[平成 27年 第9週 ~ 第13週]

[区別・週別報告定点当り]



週数	合計	~5ヶ月	~11ヶ月	1歳	2歳	3歳	4歳	5歳	6歳	7歳	8歳	9歳	10~14歳	15~19歳	20~29歳	30~39歳	40~49歳	50~59歳	60~69歳	70歳以上
第9週	9	1	1				1		1							4				1
第10週	8						1		1	1					2		2	1		
第11週	10									1			1			6	1	1		
第12週	7													1		1	1	1	3	
第13週	5													2		1	1	1		

[年齢層別5週分集計]



[定点当りの患者数]

