

疾病別 警報・注意報 発生状況

平成27年第10週

	インフルエンザ	RSウイルス感染症	咽頭結膜熱	A群溶血性レンサ球菌咽頭炎	感染性胃腸炎	水痘	手足口病	伝染性紅斑	突発性発しん	百日咳	ヘルパンギーナ	流行性耳下腺炎	急性出血性結膜炎	流行性角結膜炎
警報レベル	30		3	8	20	7	5	2		1	6	6	1	8
終息基準値	10		1	4	12	4	2	1		0.1	2	2	0.1	4
注意報レベル	10					4						3		
横浜市	3.45	0.31	0.09	3.38	7.45	0.63	0.13	0.49	0.64	0.01	0.02	0.13	-	0.40
鶴見	2.20	0.14	-	1.14	5.14	0.57	0.29	0.71	1.14	-	-	-	-	-
神奈川	5.78	0.50	0.17	5.67	8.17	1.00	0.17	-	0.50	-	-	0.33	-	-
西	0.20	-	-	3.67	6.67	0.33	-	-	0.67	-	-	-	-	-
中	2.25	-	-	0.33	2.67	0.67	-	0.33	0.33	-	-	0.33
南	5.38	0.40	-	0.80	7.20	0.40	-	1.00	0.60	-	-	-	-	-
港南	4.25	1.00	0.20	4.80	11.60	0.40	-	0.80	0.80	0.20	-	0.20
保土ヶ谷	1.25	-	0.40	7.40	3.20	0.40	-	-	-	-	0.20	-	-	1.00
旭	3.22	0.20	-	3.80	11.20	-	-	-	-	-	-	-	-	-
磯子	1.71	-	-	4.00	11.00	0.50	0.50	1.00	1.00	-	-	-	-	-
金沢	2.88	0.20	-	1.60	6.00	1.20	-	-	0.80	-	-	0.20	-	-
港北	5.58	0.25	0.50	5.63	5.50	1.00	-	0.38	0.13	-	-	-	-	1.00
緑	3.40	1.00	-	4.25	5.00	1.00	0.50	-	1.50	-	0.25	-	-	-
青葉	2.10	-	-	1.00	5.29	0.86	0.14	0.29	1.29	-	-	-	-	0.50
都筑	2.50	-	-	3.33	11.00	-	0.33	-	0.67	-	-	-	-	1.00
戸塚	4.80	0.83	-	0.67	10.50	0.17	-	0.83	0.33	-	-	0.50	-	-
栄	3.67	-	-	3.00	9.50	0.50	-	-	0.25	-	-	0.50	-	-
泉	4.29	0.75	-	5.50	10.00	1.00	-	0.75	0.50	-	-	0.25	-	2.00
瀬谷	3.50	-	-	4.50	7.00	0.75	0.50	2.75	1.00	-	-	-	-	1.00

(- : 0) (... : 報告なし)

数字は報告定点当たり患者数です

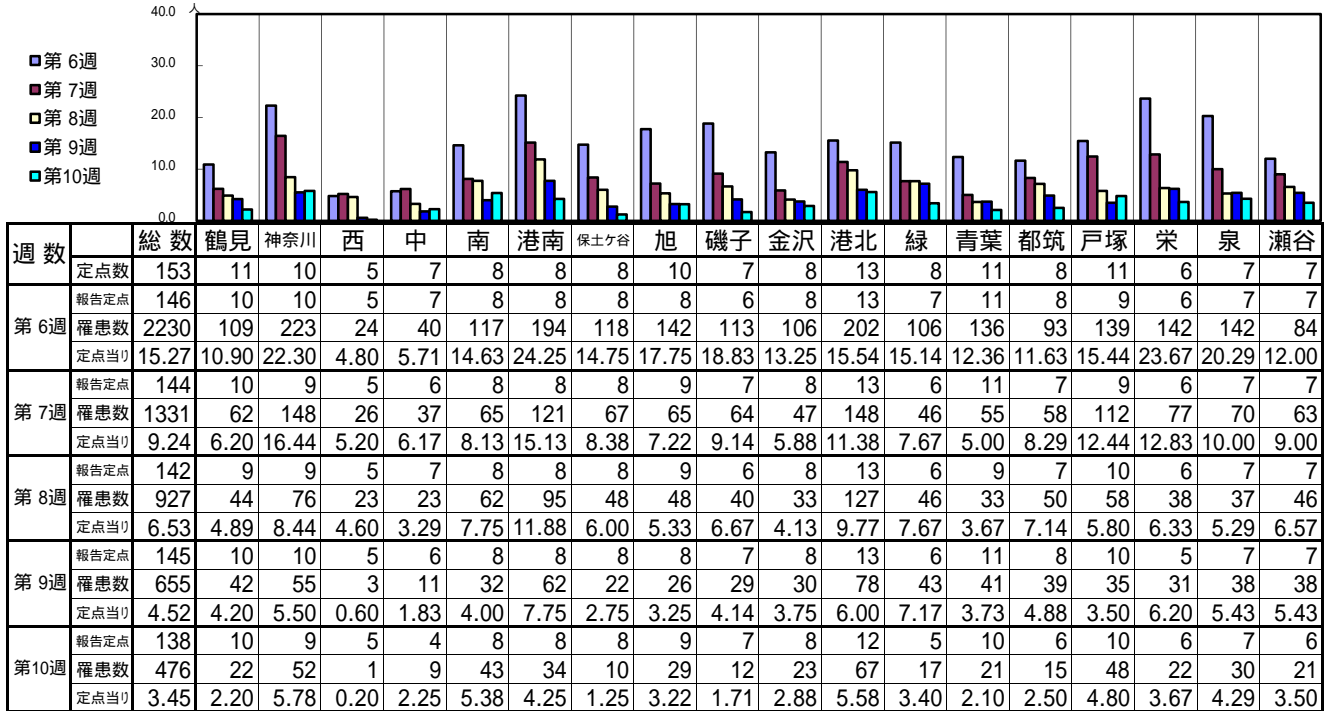
**報告定点当たりの値が警報レベル もしくは警報レベル継続中です
報告定点当たりの値が注意報レベルに達しています**

(この数字は集計時点のものです。翌週以降、変動する可能性があります)

<< インフルエンザ >>

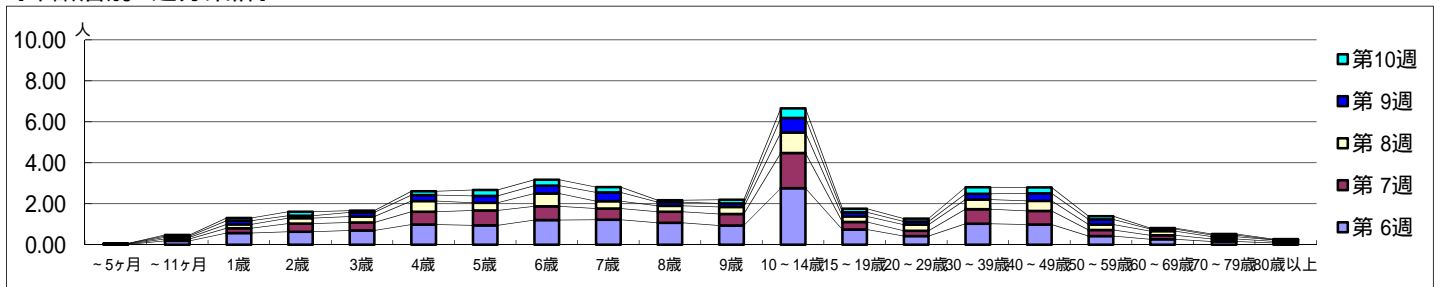
平成 27年 2月 2日 ~ 3月 8日
[平成 27年 第6週 ~ 第10週]

[区別・週別報告定点当り]

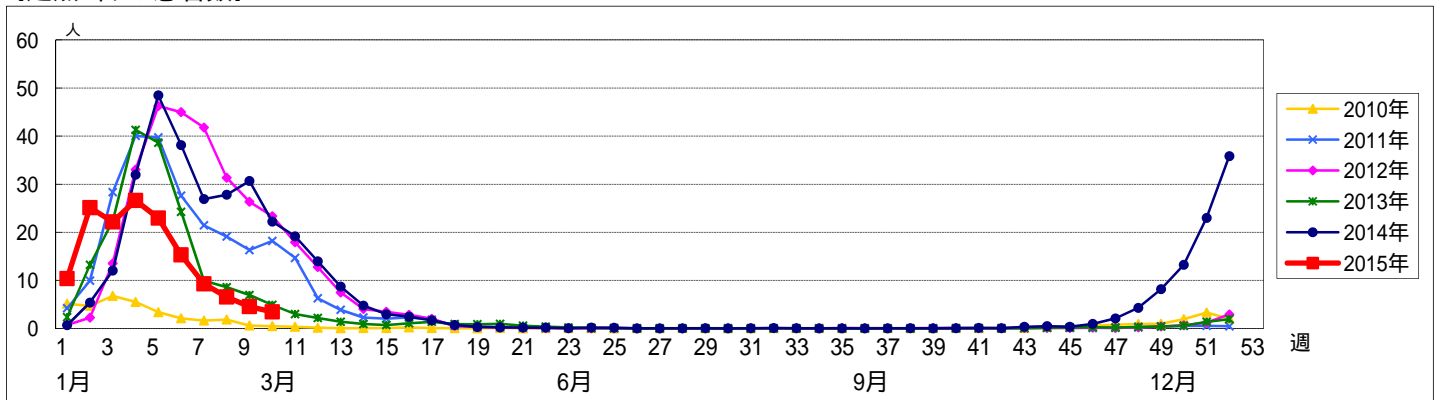


週数	合計	~5ヶ月	~11ヶ月	1歳	2歳	3歳	4歳	5歳	6歳	7歳	8歳	9歳	10~14歳	15~19歳	20~29歳	30~39歳	40~49歳	50~59歳	60~69歳	70~79歳	80歳以上	
第6週	罹患数	2230	2	27	83	92	101	144	138	176	178	156	137	402	108	61	149	143	61	38	22	12
第6週	定点当り	15.27	0.01	0.18	0.57	0.63	0.69	0.99	0.95	1.21	1.22	1.07	0.94	2.75	0.74	0.42	1.02	0.98	0.42	0.26	0.15	0.08
第7週	罹患数	1331	2	14	34	57	57	89	104	96	79	78	81	248	53	38	103	96	43	29	19	11
第7週	定点当り	9.24	0.01	0.10	0.24	0.40	0.40	0.62	0.72	0.67	0.55	0.54	0.56	1.72	0.37	0.26	0.72	0.67	0.30	0.20	0.13	0.08
第8週	罹患数	927	3	11	26	38	41	75	54	89	51	41	48	142	39	42	66	70	38	28	15	10
第8週	定点当り	6.53	0.02	0.08	0.18	0.27	0.29	0.53	0.38	0.63	0.36	0.29	0.34	1.00	0.27	0.30	0.46	0.49	0.27	0.20	0.11	0.07
第9週	罹患数	655	2	9	27	17	29	42	48	56	62	26	25	103	29	22	41	53	36	15	11	2
第9週	定点当り	4.52	0.01	0.06	0.19	0.12	0.20	0.29	0.33	0.39	0.43	0.18	0.17	0.71	0.20	0.15	0.28	0.37	0.25	0.10	0.08	0.01
第10週	罹患数	476		7	18	27	12	26	40	39	35	13	25	65	24	20	44	40	22	7	8	4
第10週	定点当り	3.45		0.05	0.13	0.20	0.09	0.19	0.29	0.28	0.25	0.09	0.18	0.47	0.17	0.14	0.32	0.29	0.16	0.05	0.06	0.03

[年齢層別5週分集計]



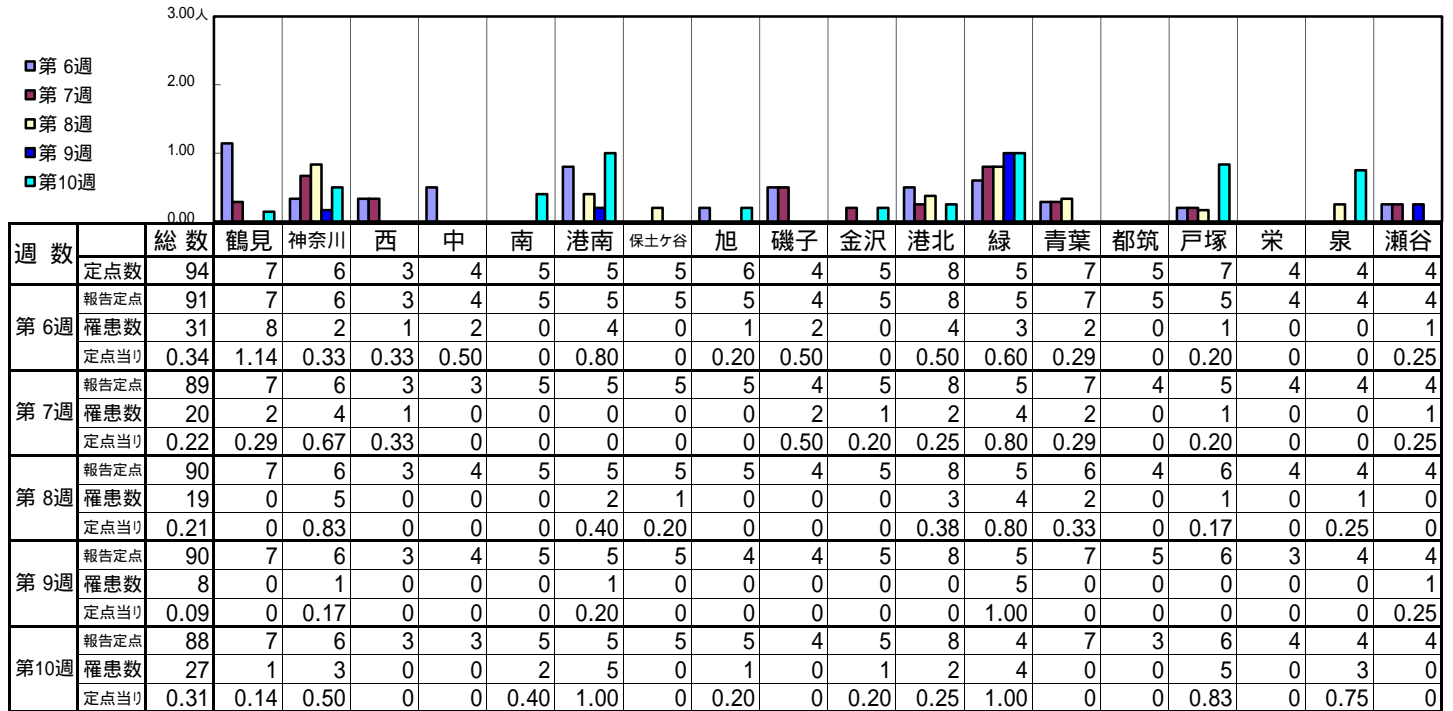
[定点当りの患者数]



<< RSウイルス感染症 >>

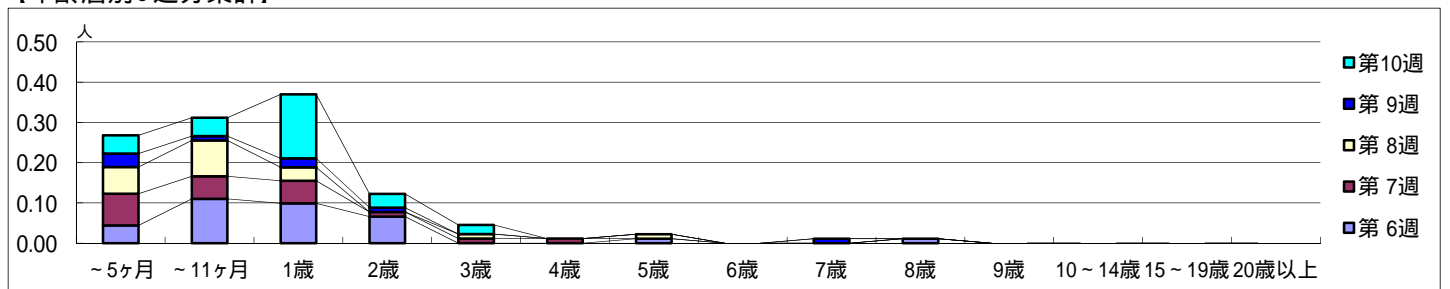
平成 27年 2月 2日 ~ 3月 8日
[平成 27年 第6週 ~ 第10週]

【区別・週別報告定点当り】

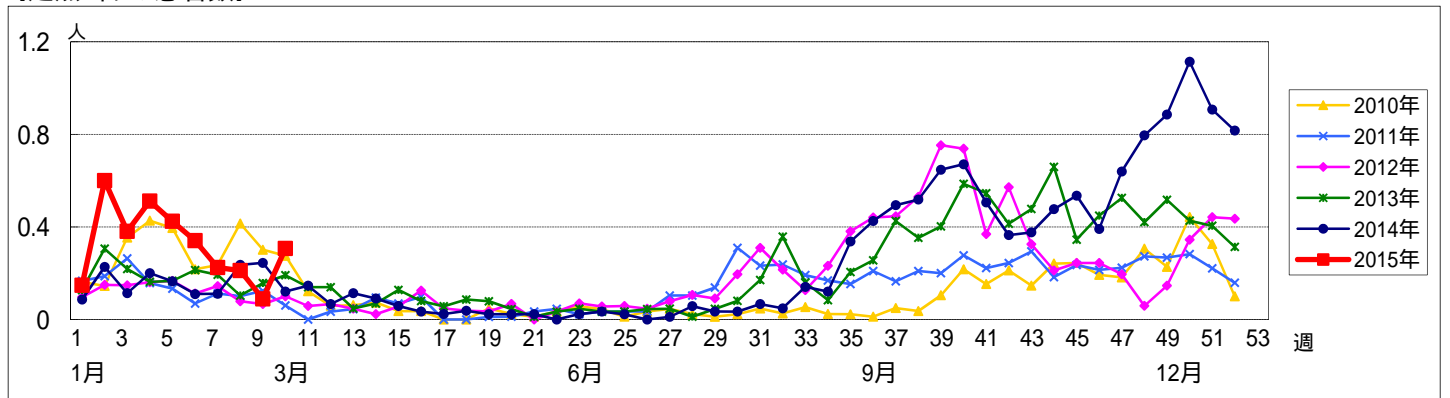


週数		合計	~5ヶ月	~11ヶ月	1歳	2歳	3歳	4歳	5歳	6歳	7歳	8歳	9歳	10~14歳	15~19歳	20歳以上
第6週	罹患数	31	4	10	9	6			1			1				
	定点当り	0.34	0.04	0.11	0.10	0.07			0.01			0.01				
第7週	罹患数	20	7	5	5	1	1	1								
	定点当り	0.22	0.08	0.06	0.06	0.01	0.01	0.01								
第8週	罹患数	19	6	8	3		1		1							
	定点当り	0.21	0.07	0.09	0.03		0.01		0.01							
第9週	罹患数	8	3	1	2	1					1					
	定点当り	0.09	0.03	0.01	0.02	0.01					0.01					
第10週	罹患数	27	4	4	14	3	2									
	定点当り	0.31	0.05	0.05	0.16	0.03	0.02									

【年齢層別5週分集計】



【定点当りの患者数】



<< 咽頭結膜熱 >>

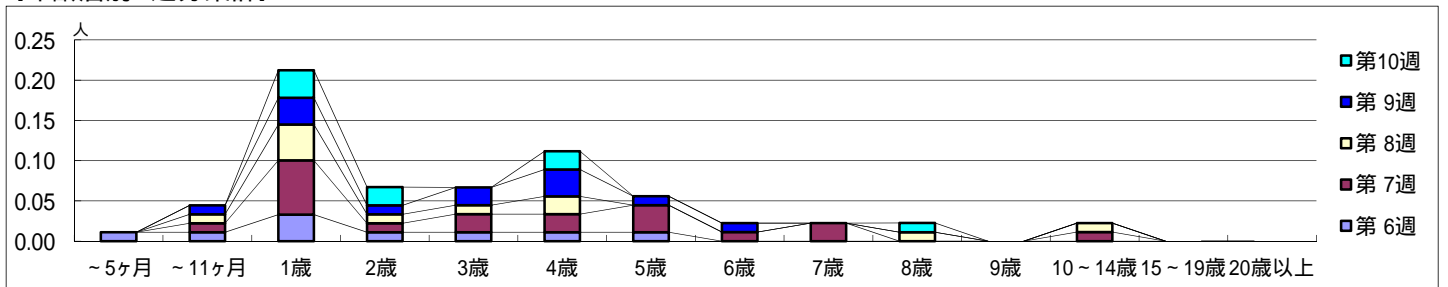
平成 27年 2月 2日 ~ 3月 8日
[平成 27年 第6週 ~ 第10週]

【区別・週別報告定点当り】

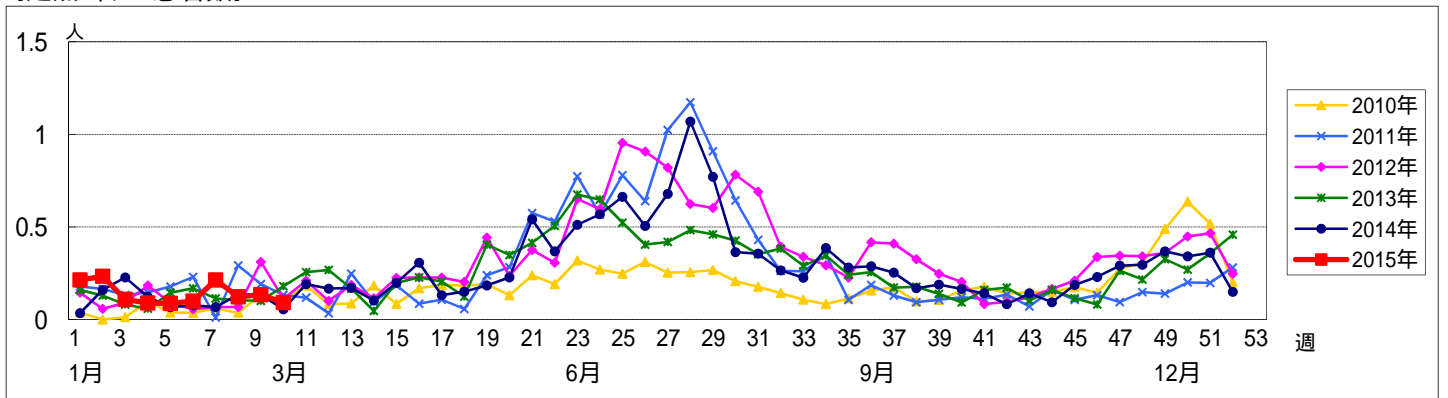
週 数		総数	鶴見	神奈川	西	中	南	港南	保土ヶ谷	旭	磯子	金沢	港北	緑	青葉	都筑	戸塚	栄	泉	瀬谷
		定点数	94	7	6	3	4	5	5	5	5	6	4	5	8	5	7	5	7	4
第 6週	報告定点	91	7	6	3	4	5	5	5	5	4	5	8	5	7	5	5	4	4	4
	罹患数	9	1	0	0	0	0	0	0	0	1	0	4	0	2	0	1	0	0	0
	定点当り	0.10	0.14	0	0	0	0	0	0	0	0.25	0	0.50	0	0.29	0	0.20	0	0	0
第 7週	報告定点	89	7	6	3	3	5	5	5	5	4	5	8	5	7	4	5	4	4	4
	罹患数	19	4	2	0	0	0	1	2	1	1	0	6	2	0	0	0	0	0	0
	定点当り	0.21	0.57	0.33	0	0	0	0.20	0.40	0.20	0.25	0	0.75	0.40	0	0	0	0	0	0
第 8週	報告定点	90	7	6	3	4	5	5	5	5	4	5	8	5	6	4	6	4	4	4
	罹患数	11	0	2	0	0	0	2	0	0	0	0	6	0	0	1	0	0	0	0
	定点当り	0.12	0	0.33	0	0	0	0.40	0	0	0	0	0.75	0	0	0.25	0	0	0	0
第 9週	報告定点	90	7	6	3	4	5	5	5	4	4	5	8	5	7	5	6	3	4	4
	罹患数	12	3	3	0	0	0	1	0	0	0	0	4	0	0	0	1	0	0	0
	定点当り	0.13	0.43	0.50	0	0	0	0.20	0	0	0	0	0.50	0	0	0	0.17	0	0	0
第 10週	報告定点	88	7	6	3	3	5	5	5	5	4	5	8	4	7	3	6	4	4	4
	罹患数	8	0	1	0	0	0	1	2	0	0	0	4	0	0	0	0	0	0	0
	定点当り	0.09	0	0.17	0	0	0	0.20	0.40	0	0	0	0.50	0	0	0	0	0	0	0

週 数		合計	~5ヶ月	~11ヶ月	1歳	2歳	3歳	4歳	5歳	6歳	7歳	8歳	9歳	10~14歳	15~19歳	20歳以上
第 6週	罹患数	9	1	1	3	1	1	1	1							
	定点当り	0.10	0.01	0.01	0.03	0.01	0.01	0.01	0.01							
第 7週	罹患数	19		1	6	1	2	2	3	1	2			1		
	定点当り	0.21		0.01	0.07	0.01	0.02	0.02	0.03	0.01	0.02			0.01		
第 8週	罹患数	11		1	4	1	1	2				1		1		
	定点当り	0.12		0.01	0.04	0.01	0.01	0.02				0.01		0.01		
第 9週	罹患数	12		1	3	1	2	3	1	1						
	定点当り	0.13		0.01	0.03	0.01	0.02	0.03	0.01	0.01						
第 10週	罹患数	8			3	2		2				1				
	定点当り	0.09			0.03	0.02		0.02				0.01				

【年齢層別5週分集計】



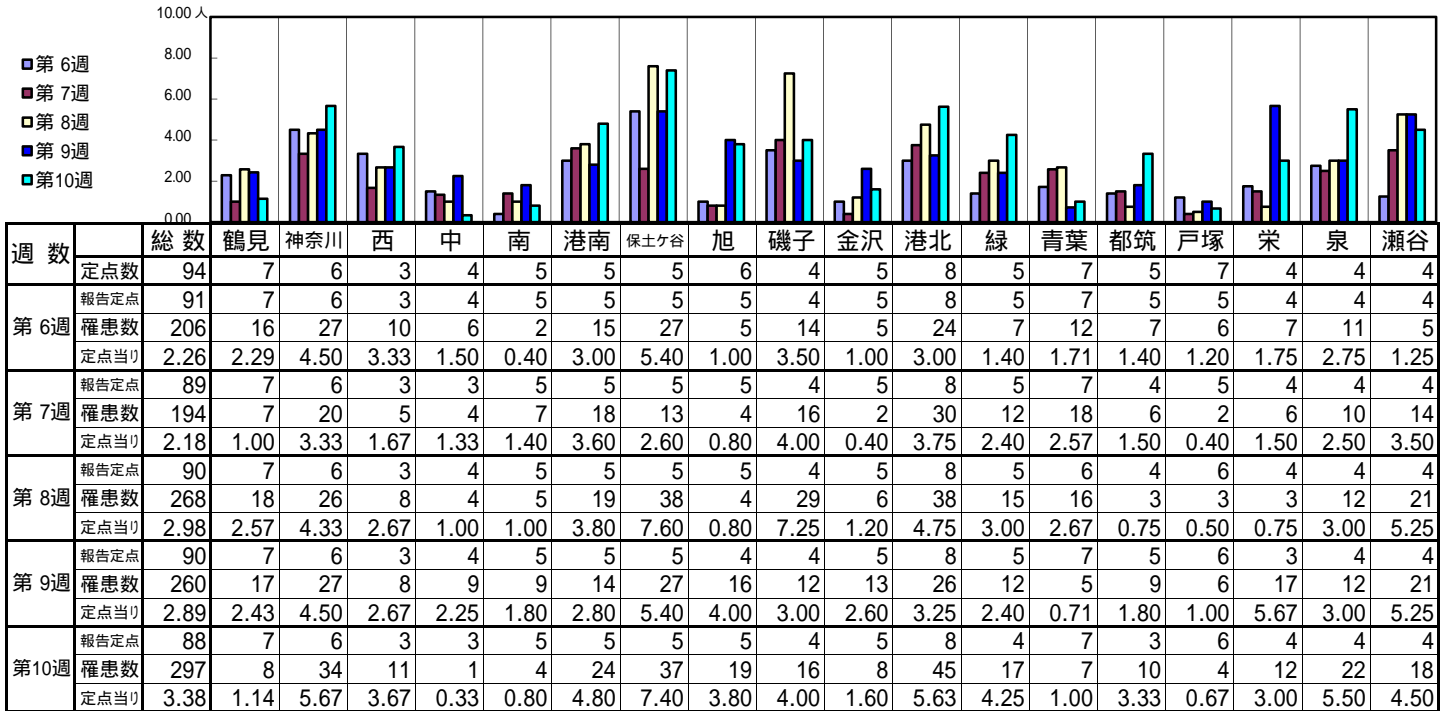
【定点当りの患者数】



<< A群溶血性レンサ球菌咽頭炎 >>

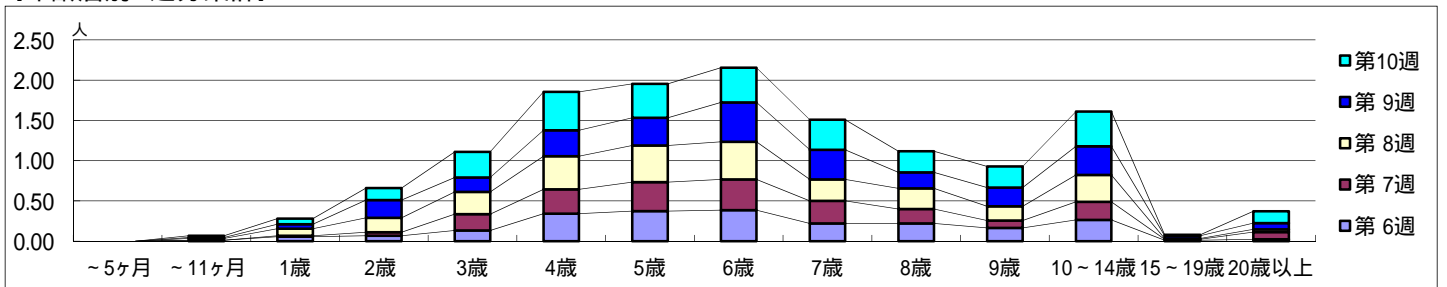
平成 27年 2月 2日 ~ 3月 8日
[平成 27年 第6週 ~ 第10週]

[区別・週別報告定点当り]

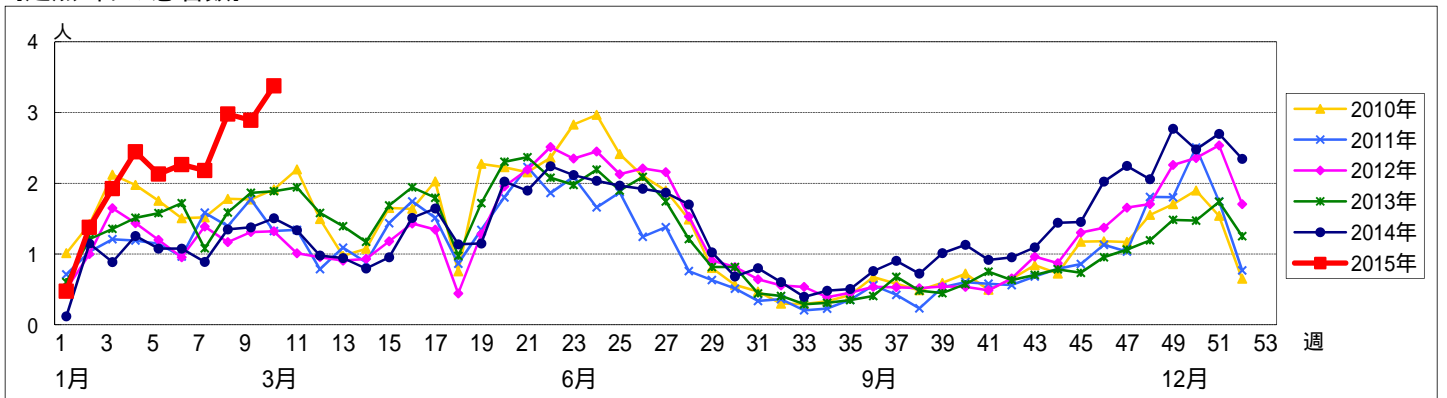


週数		合計	~5ヶ月	~11ヶ月	年齢												
					1歳	2歳	3歳	4歳	5歳	6歳	7歳	8歳	9歳	10~14歳	15~19歳	20歳以上	
第6週	罹患数	206		1	5	6	12	31	34	35	20	20	15	24	1	2	
	定点当り	2.26		0.01	0.05	0.07	0.13	0.34	0.37	0.38	0.22	0.22	0.16	0.26	0.01	0.02	
第7週	罹患数	194			1	4	18	27	32	34	25	16	8	20	1	8	
	定点当り	2.18			0.01	0.04	0.20	0.30	0.36	0.38	0.28	0.18	0.09	0.22	0.01	0.09	
第8週	罹患数	268		2	8	16	25	37	41	42	24	23	16	30	1	3	
	定点当り	2.98		0.02	0.09	0.18	0.28	0.41	0.46	0.47	0.27	0.26	0.18	0.33	0.01	0.03	
第9週	罹患数	260		1	5	20	16	29	31	44	33	18	21	32	3	7	
	定点当り	2.89		0.01	0.06	0.22	0.18	0.32	0.34	0.49	0.37	0.20	0.23	0.36	0.03	0.08	
第10週	罹患数	297		2	6	13	28	42	37	38	33	23	23	38	1	13	
	定点当り	3.38		0.02	0.07	0.15	0.32	0.48	0.42	0.43	0.38	0.26	0.26	0.43	0.01	0.15	

[年齢層別5週分集計]



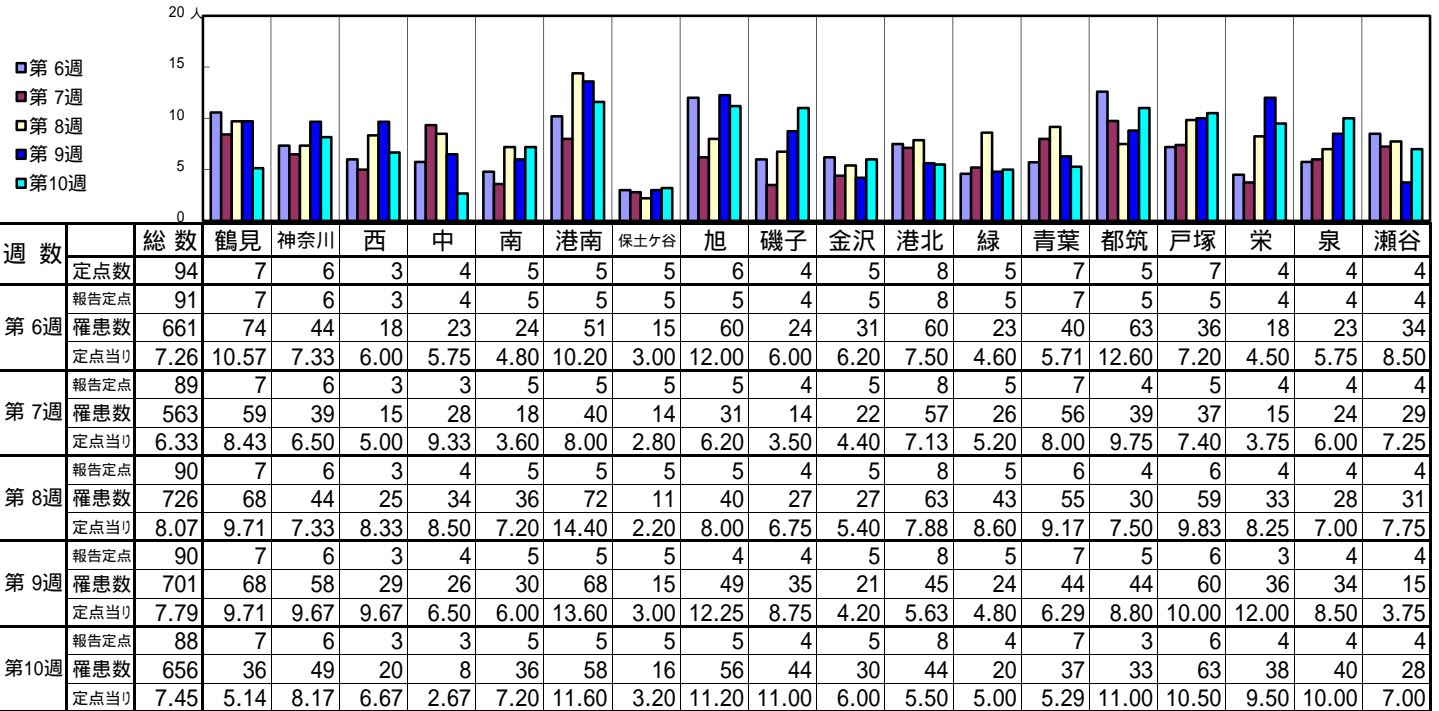
[定点当りの患者数]



<< 感染性胃腸炎 >>

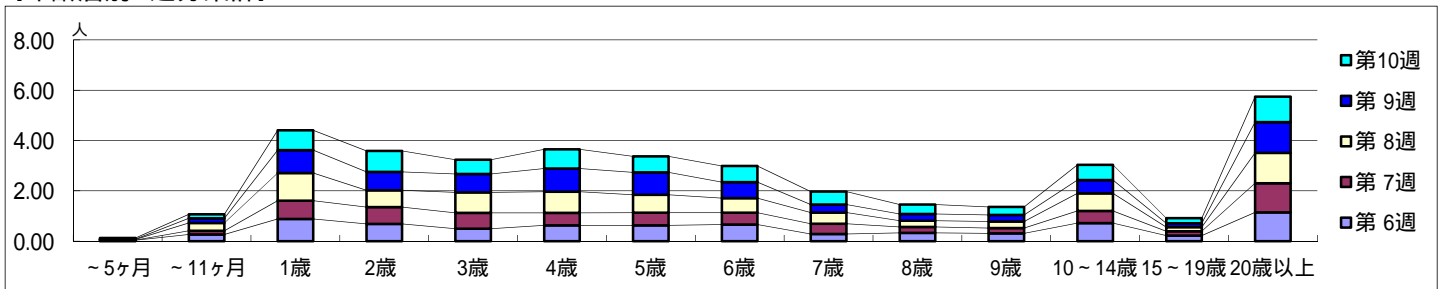
平成 27年 2月 2日 ~ 3月 8日
[平成 27年 第6週 ~ 第10週]

[区別・週別報告定点当り]

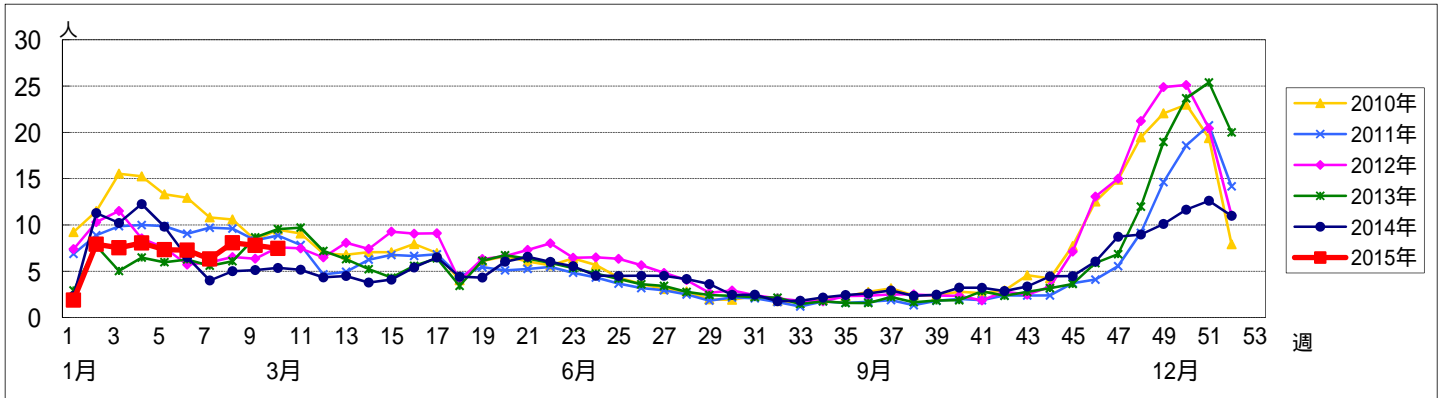


週数		合計	年齢層別													
			~5ヶ月	~11ヶ月	1歳	2歳	3歳	4歳	5歳	6歳	7歳	8歳	9歳	10~14歳	15~19歳	20歳以上
第6週	罹患数	661	3	24	80	62	45	57	57	60	26	30	28	65	20	104
	定点当り	7.26	0.03	0.26	0.88	0.68	0.49	0.63	0.63	0.66	0.29	0.33	0.31	0.71	0.22	1.14
第7週	罹患数	563	1	13	65	60	56	44	45	42	36	21	19	43	15	103
	定点当り	6.33	0.01	0.15	0.73	0.67	0.63	0.49	0.51	0.47	0.40	0.24	0.21	0.48	0.17	1.16
第8週	罹患数	726	2	28	99	60	73	76	64	52	40	22	23	63	15	109
	定点当り	8.07	0.02	0.31	1.10	0.67	0.81	0.84	0.71	0.58	0.44	0.24	0.26	0.70	0.17	1.21
第9週	罹患数	701	1	17	82	66	66	83	80	57	29	24	24	48	14	110
	定点当り	7.79	0.01	0.19	0.91	0.73	0.73	0.92	0.89	0.63	0.32	0.27	0.27	0.53	0.16	1.22
第10週	罹患数	656	4	14	69	73	50	67	56	57	45	33	28	53	18	89
	定点当り	7.45	0.05	0.16	0.78	0.83	0.57	0.76	0.64	0.65	0.51	0.38	0.32	0.60	0.20	1.01

[年齢層別5週分集計]



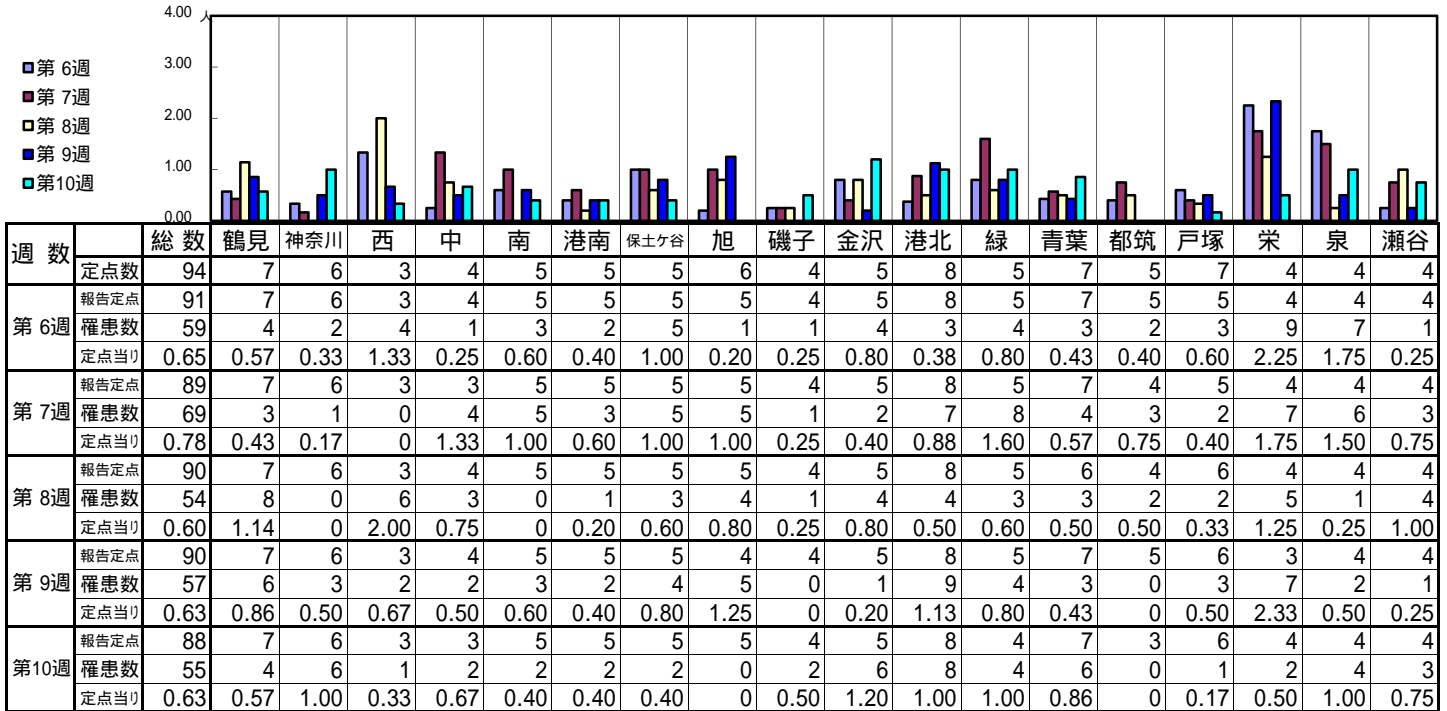
[定点当りの患者数]



<< 水痘 >>

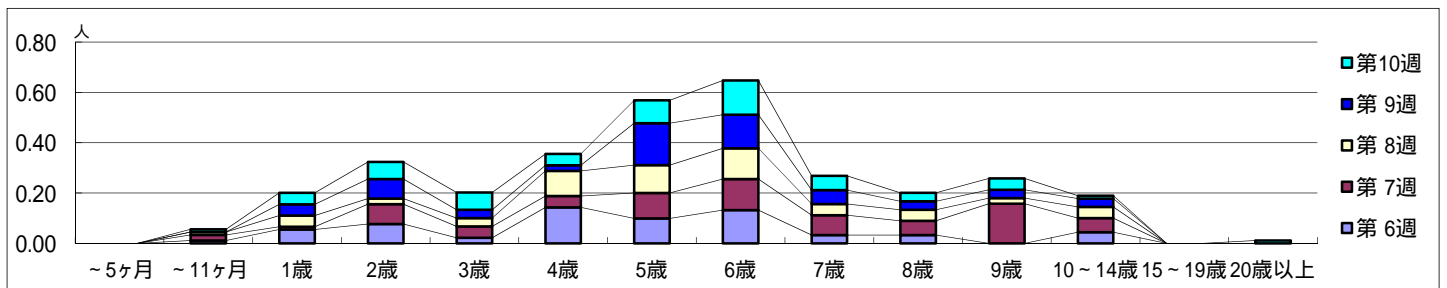
平成 27年 2月 2日 ~ 3月 8日
[平成 27年 第6週 ~ 第10週]

【区別・週別報告定点当り】

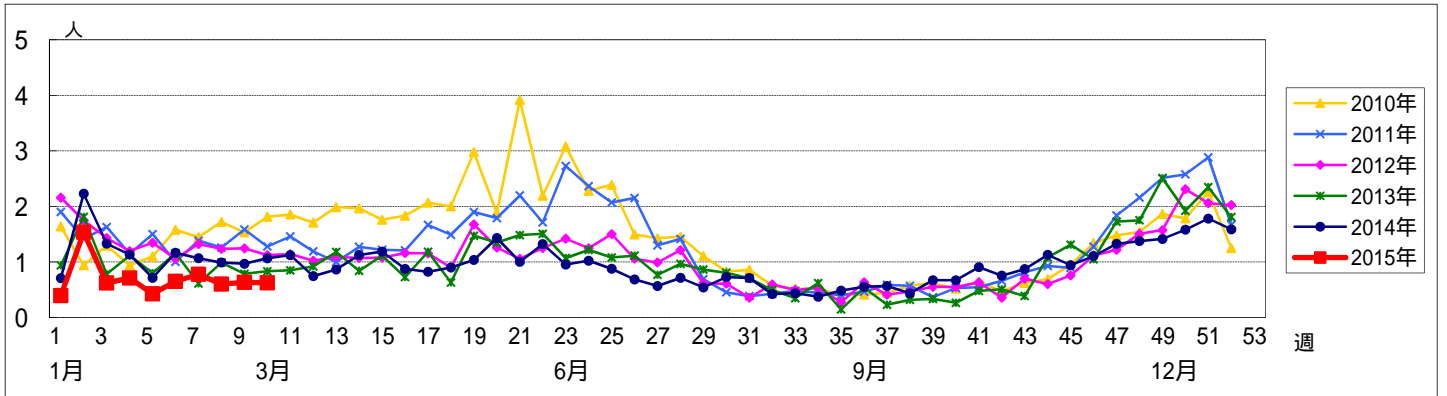


週数		合計	~5ヶ月	~11ヶ月	年齢												
					1歳	2歳	3歳	4歳	5歳	6歳	7歳	8歳	9歳	10~14歳	15~19歳	20歳以上	
第6週	罹患数	59		1	5	7	2	13	9	12	3	3		4			
	定点当り	0.65		0.01	0.05	0.08	0.02	0.14	0.10	0.13	0.03	0.03		0.04			
第7週	罹患数	69		2	1	7	4	4	9	11	7	5	14	5			
	定点当り	0.78		0.02	0.01	0.08	0.04	0.04	0.10	0.12	0.08	0.06	0.16	0.06			
第8週	罹患数	54		1	4	2	3	9	10	11	4	4	2	4			
	定点当り	0.60		0.01	0.04	0.02	0.03	0.10	0.11	0.12	0.04	0.04	0.02	0.04			
第9週	罹患数	57			4	7	3	2	15	12	5	3	3	3			
	定点当り	0.63			0.04	0.08	0.03	0.02	0.17	0.13	0.06	0.03	0.03	0.03			
第10週	罹患数	55		1	4	6	6	4	8	12	5	3	4	1		1	
	定点当り	0.63		0.01	0.05	0.07	0.07	0.05	0.09	0.14	0.06	0.03	0.05	0.01		0.01	

【年齢層別5週分集計】



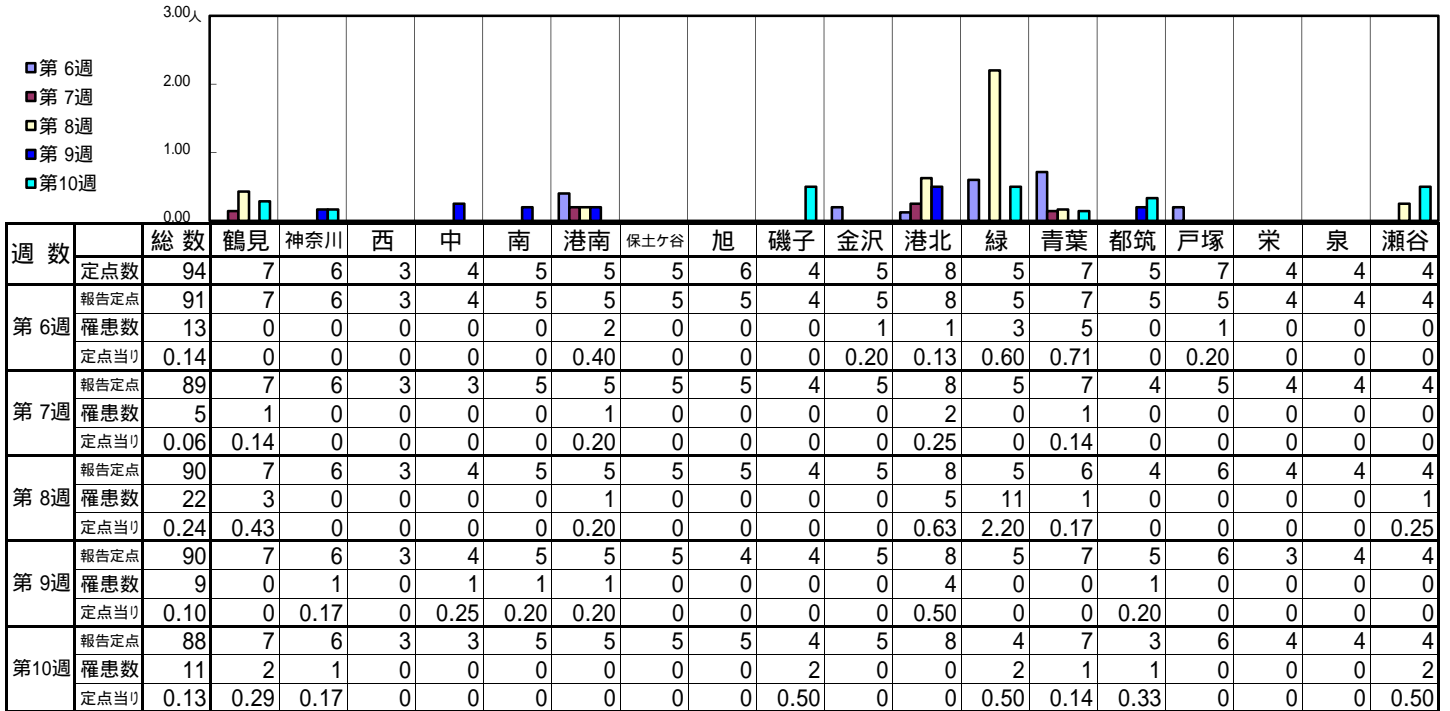
【定点当りの患者数】



<< 手足口病 >>

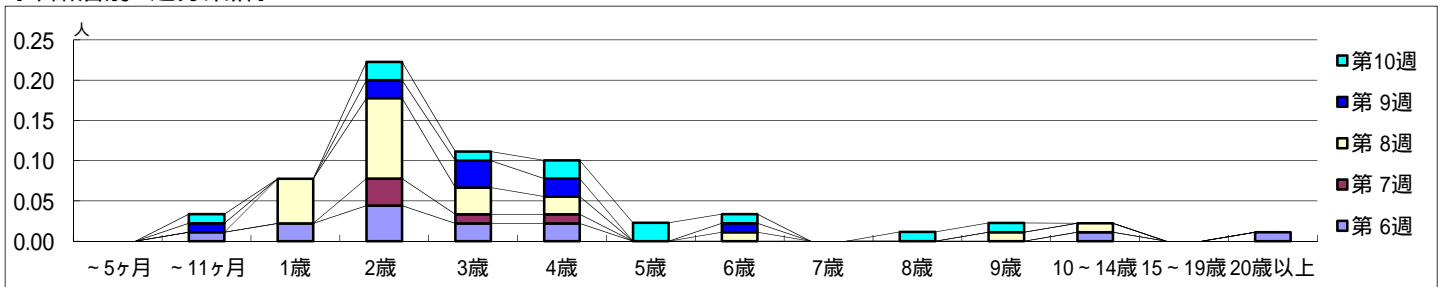
平成 27年 2月 2日 ~ 3月 8日
[平成 27年 第6週 ~ 第10週]

【区別・週別報告定点当り】

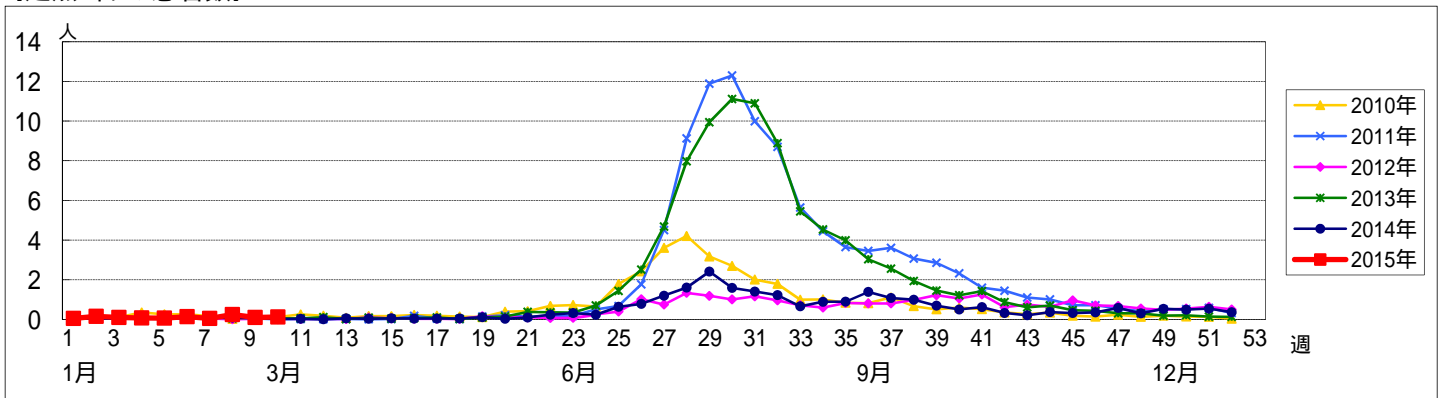


週数	合計	~5ヶ月	~11ヶ月	1歳	2歳	3歳	4歳	5歳	6歳	7歳	8歳	9歳	10~14歳	15~19歳	20歳以上
第6週	13		1	2	4	2	2						1		1
第7週	5				3	1	1								
第8週	22			5	9	3	2		1			1	1		
第9週	9		1		2	3	2		1						
第10週	11		1		2	1	2	2	1		1	1			

【年齢層別5週分集計】



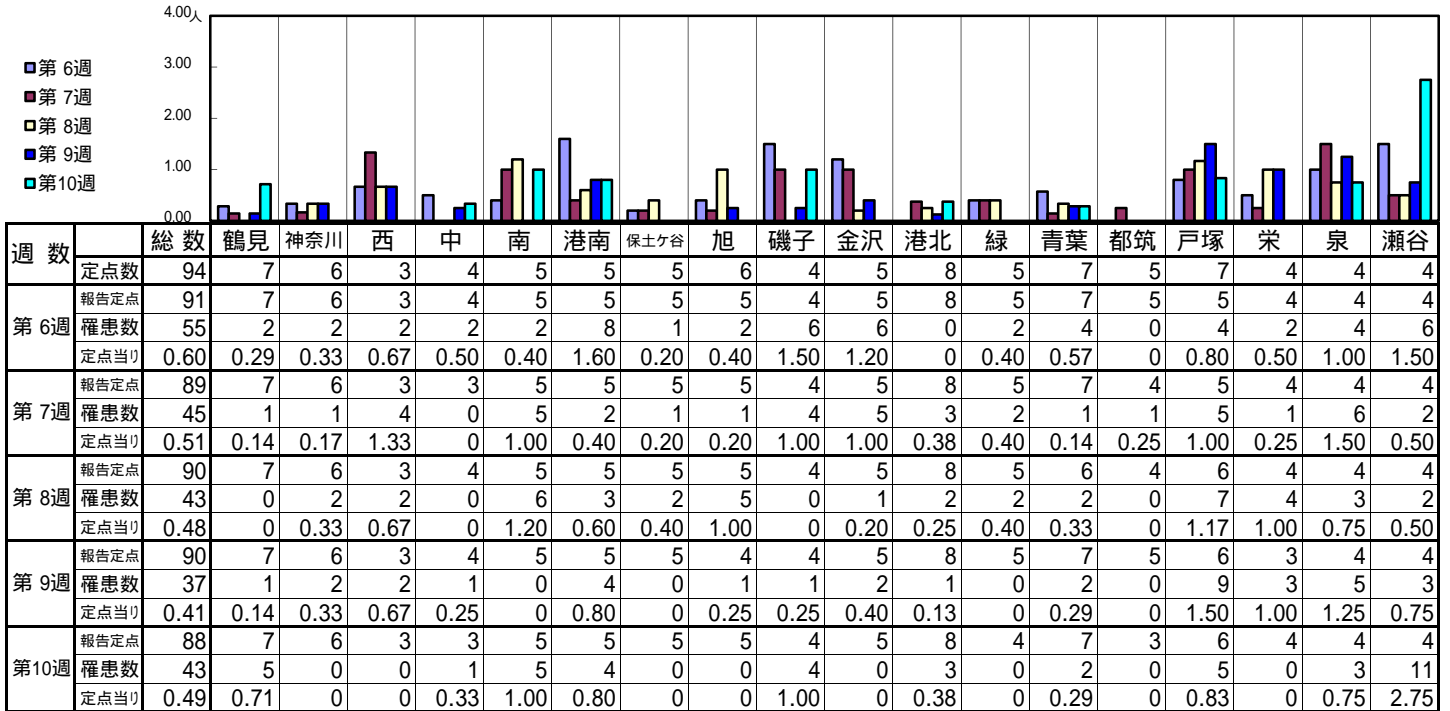
【定点当りの患者数】



<< 伝染性紅斑 >>

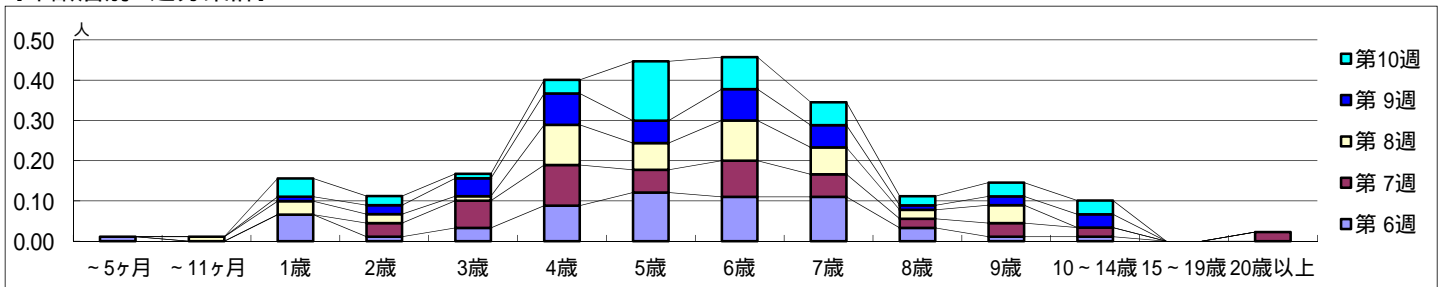
平成 27年 2月 2日 ~ 3月 8日
[平成 27年 第6週 ~ 第10週]

【区別・週別報告定点当り】

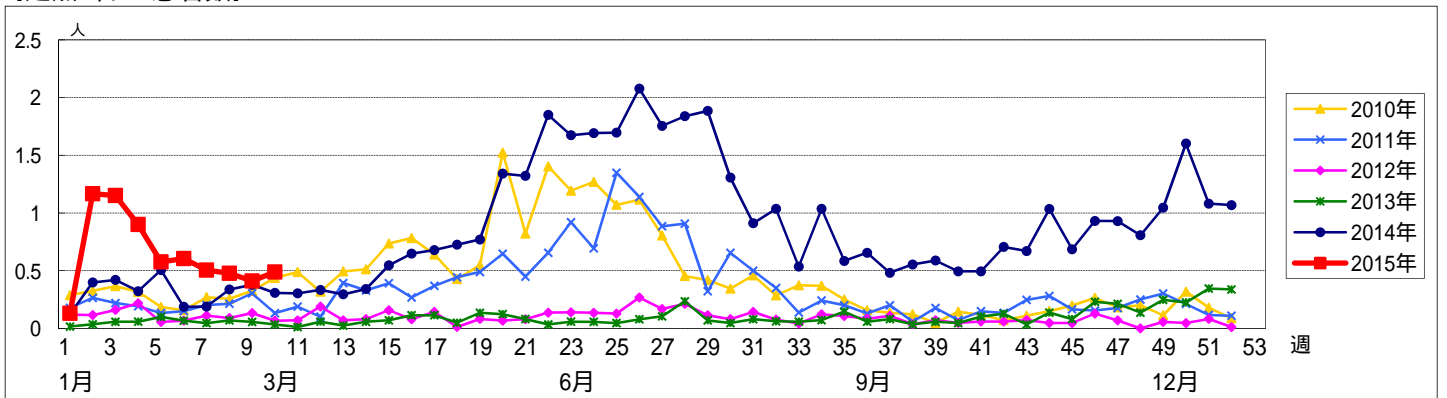


週数		合計	~5ヶ月	~11ヶ月	年齢												
					1歳	2歳	3歳	4歳	5歳	6歳	7歳	8歳	9歳	10~14歳	15~19歳	20歳以上	
第6週	罹患数	55	1		6	1	3	8	11	10	10	3	1	1			
	定点当り	0.60	0.01		0.07	0.01	0.03	0.09	0.12	0.11	0.11	0.03	0.01	0.01			
第7週	罹患数	45				3	6	9	5	8	5	2	3	2		2	
	定点当り	0.51				0.03	0.07	0.10	0.06	0.09	0.06	0.02	0.03	0.02		0.02	
第8週	罹患数	43		1	3	2	1	9	6	9	6	2	4				
	定点当り	0.48		0.01	0.03	0.02	0.01	0.10	0.07	0.10	0.07	0.02	0.04				
第9週	罹患数	37			1	2	4	7	5	7	5	1	2	3			
	定点当り	0.41			0.01	0.02	0.04	0.08	0.06	0.08	0.06	0.01	0.02	0.03			
第10週	罹患数	43			4	2	1	3	13	7	5	2	3	3			
	定点当り	0.49			0.05	0.02	0.01	0.03	0.15	0.08	0.06	0.02	0.03	0.03			

【年齢層別5週分集計】



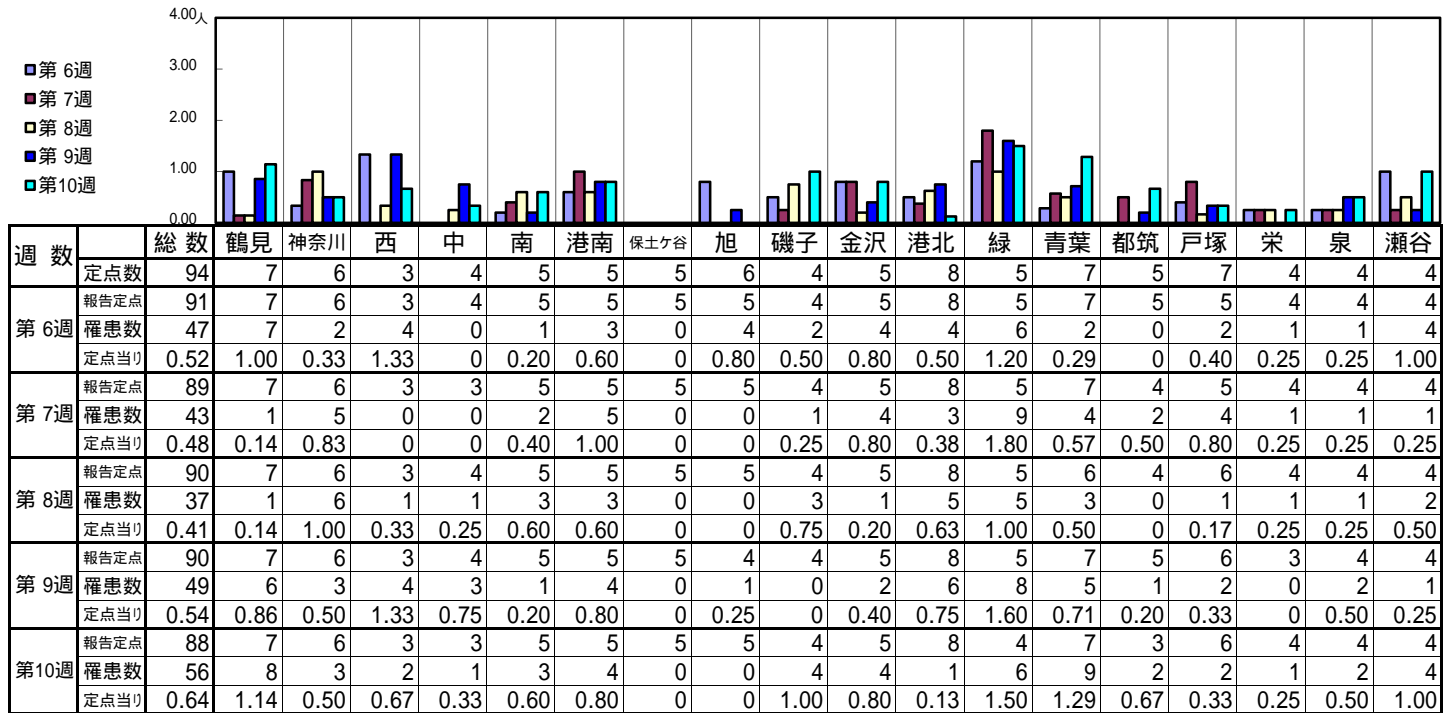
【定点当りの患者数】



<< 突発性発しん >>

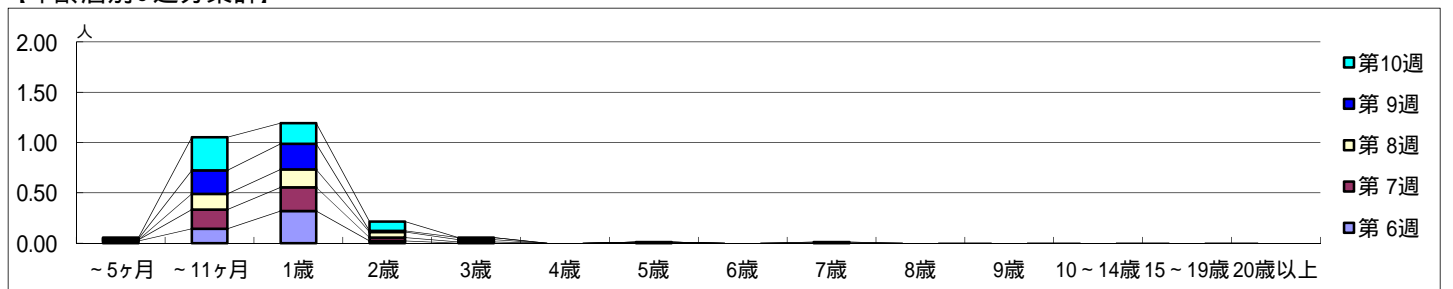
平成 27年 2月 2日 ~ 3月 8日
[平成 27年 第6週 ~ 第10週]

【区別・週別報告定点当り】

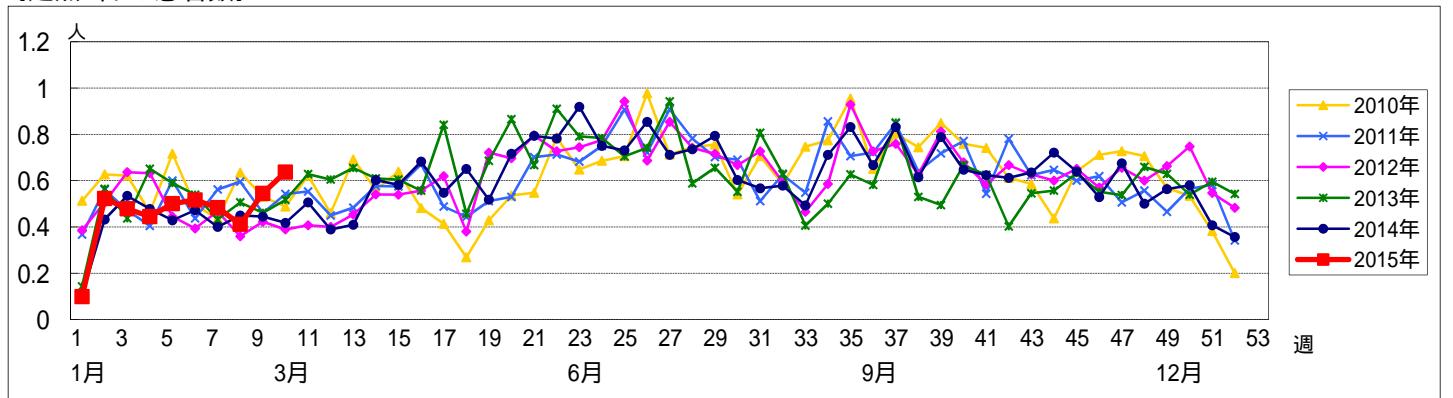


週 数		合計	年齢層別																		
			~5ヶ月	~11ヶ月	1歳	2歳	3歳	4歳	5歳	6歳	7歳	8歳	9歳	10~14歳	15~19歳	20歳以上					
第 6週	罹患数	47	2	13	29	2															
	定点当り	0.52	0.02	0.14	0.32	0.02															
第 7週	罹患数	43	1	17	21	3	1														
	定点当り	0.48	0.01	0.19	0.24	0.03	0.01														
第 8週	罹患数	37		14	16	5	2														
	定点当り	0.41		0.16	0.18	0.06	0.02														
第 9週	罹患数	49	1	21	23	1	2				1										
	定点当り	0.54	0.01	0.23	0.26	0.01	0.02				0.01										
第10週	罹患数	56	1	29	18	8															
	定点当り	0.64	0.01	0.33	0.20	0.09															

【年齢層別5週分集計】



【定点当りの患者数】

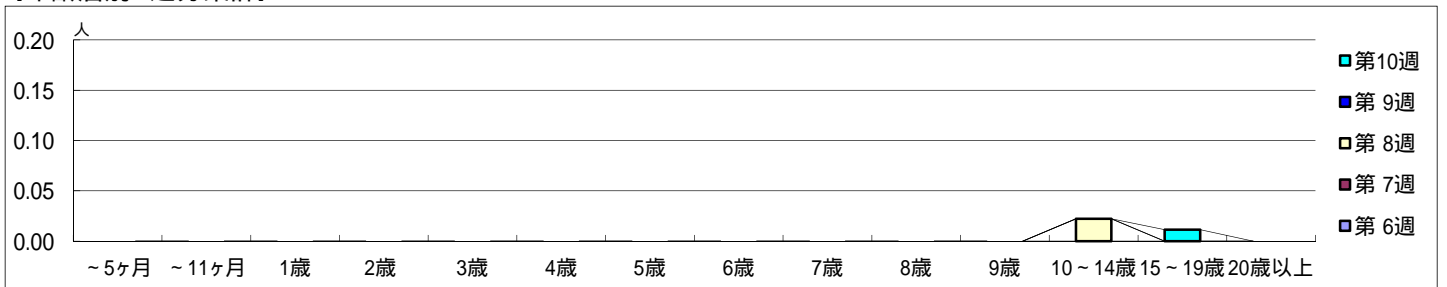


【区別・週別報告定点当り】

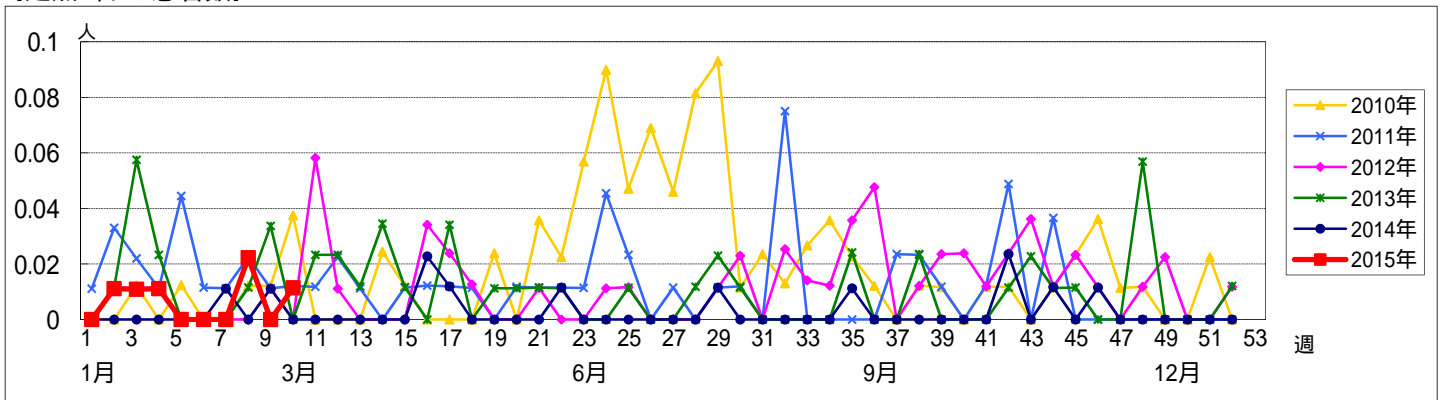
週数		総数	区別																	
			鶴見	神奈川	西	中	南	港南	保土ヶ谷	旭	磯子	金沢	港北	緑	青葉	都筑	戸塚	栄	泉	瀬谷
第6週	定点数	94	7	6	3	4	5	5	5	6	4	5	8	5	7	5	7	4	4	4
	報告定点	91	7	6	3	4	5	5	5	5	4	5	8	5	7	5	5	4	4	4
	罹患数	0	0	0	0	0	0	0	0	0	0	0	0	0	0	0	0	0	0	0
	定点当り	0	0	0	0	0	0	0	0	0	0	0	0	0	0	0	0	0	0	0
第7週	報告定点	89	7	6	3	3	5	5	5	5	4	5	8	5	7	4	5	4	4	4
	罹患数	0	0	0	0	0	0	0	0	0	0	0	0	0	0	0	0	0	0	0
	定点当り	0	0	0	0	0	0	0	0	0	0	0	0	0	0	0	0	0	0	0
	報告定点	90	7	6	3	4	5	5	5	5	4	5	8	5	6	4	6	4	4	4
第8週	報告定点	90	7	6	3	4	5	5	5	5	4	5	8	5	6	4	6	4	4	4
	罹患数	2	0	0	0	0	0	0	0	2	0	0	0	0	0	0	0	0	0	0
	定点当り	0.02	0	0	0	0	0	0	0	0.40	0	0	0	0	0	0	0	0	0	0
	報告定点	90	7	6	3	4	5	5	5	4	4	5	8	5	7	5	6	3	4	4
第9週	報告定点	90	7	6	3	4	5	5	5	4	4	5	8	5	7	5	6	3	4	4
	罹患数	0	0	0	0	0	0	0	0	0	0	0	0	0	0	0	0	0	0	0
	定点当り	0	0	0	0	0	0	0	0	0	0	0	0	0	0	0	0	0	0	0
	報告定点	88	7	6	3	3	5	5	5	5	4	5	8	4	7	3	6	4	4	4
第10週	報告定点	88	7	6	3	3	5	5	5	5	4	5	8	4	7	3	6	4	4	4
	罹患数	1	0	0	0	0	0	1	0	0	0	0	0	0	0	0	0	0	0	0
	定点当り	0.01	0	0	0	0	0	0.20	0	0	0	0	0	0	0	0	0	0	0	0
	報告定点	94	7	6	3	4	5	5	5	6	4	5	8	5	7	5	7	4	4	4

週数		合計	~5ヶ月	~11ヶ月	1歳	2歳	3歳	4歳	5歳	6歳	7歳	8歳	9歳	10~14歳	15~19歳	20歳以上
第6週	罹患数	0														
	定点当り	0														
第7週	罹患数	0														
	定点当り	0														
第8週	罹患数	2												2		
	定点当り	0.02												0.02		
第9週	罹患数	0														
	定点当り	0														
第10週	罹患数	1													1	
	定点当り	0.01													0.01	

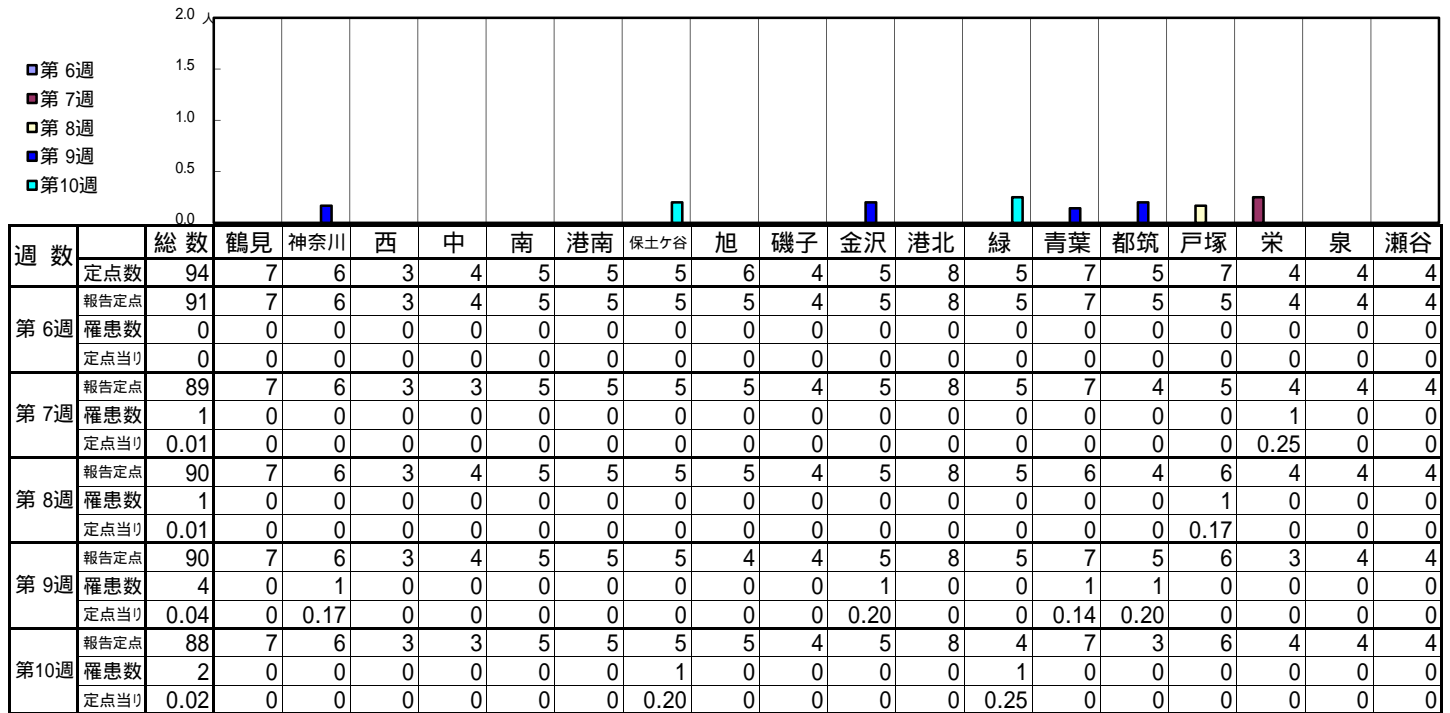
【年齢層別5週分集計】



【定点当りの患者数】

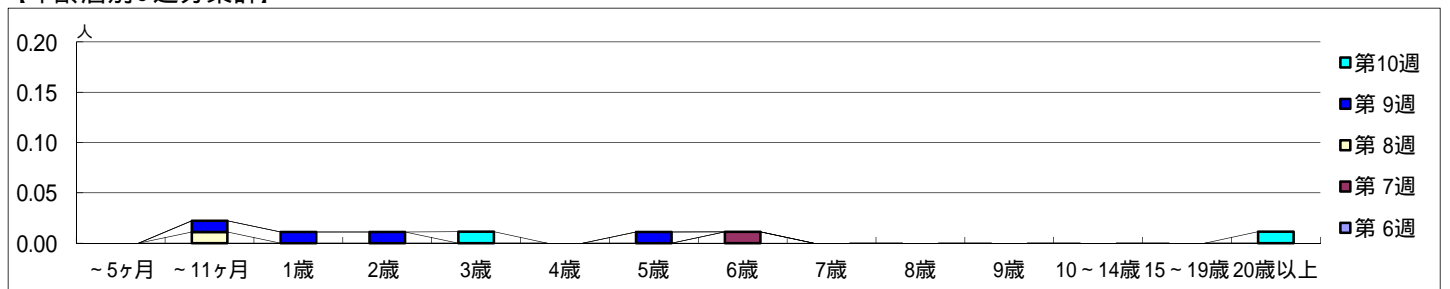


【区別・週別報告定点当り】

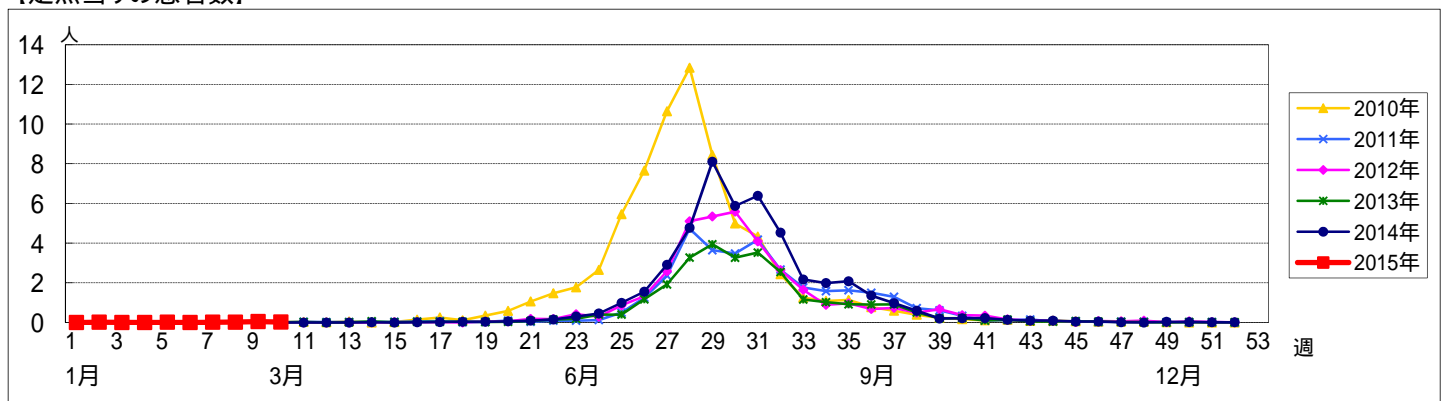


週数		合計	~5ヶ月	~11ヶ月	1歳	2歳	3歳	4歳	5歳	6歳	7歳	8歳	9歳	10~14歳	15~19歳	20歳以上
第6週	罹患数	0														
	定点当り	0														
第7週	罹患数	1								1						
	定点当り	0.01								0.01						
第8週	罹患数	1		1												
	定点当り	0.01		0.01												
第9週	罹患数	4		1	1	1			1							
	定点当り	0.04		0.01	0.01	0.01			0.01							
第10週	罹患数	2					1									1
	定点当り	0.02					0.01									0.01

【年齢層別5週分集計】



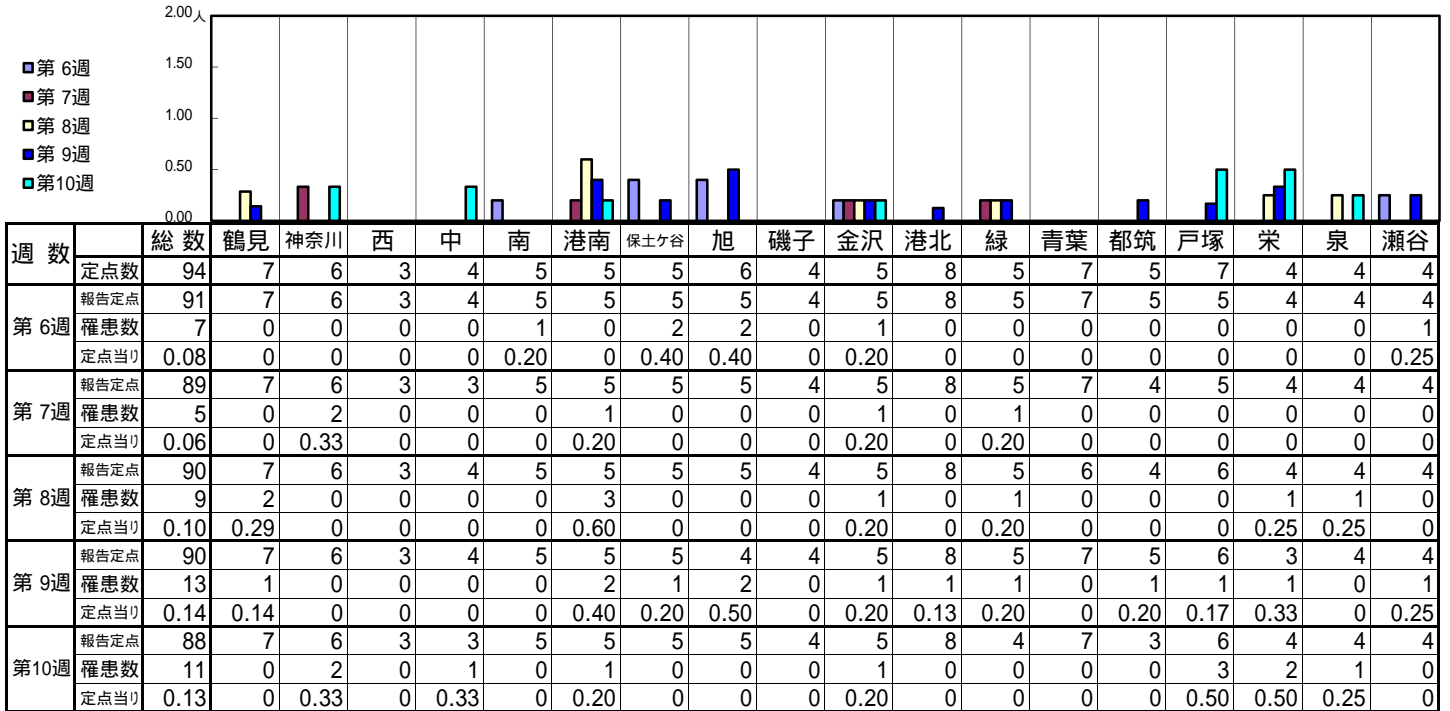
【定点当りの患者数】



<< 流行性耳下腺炎 >>

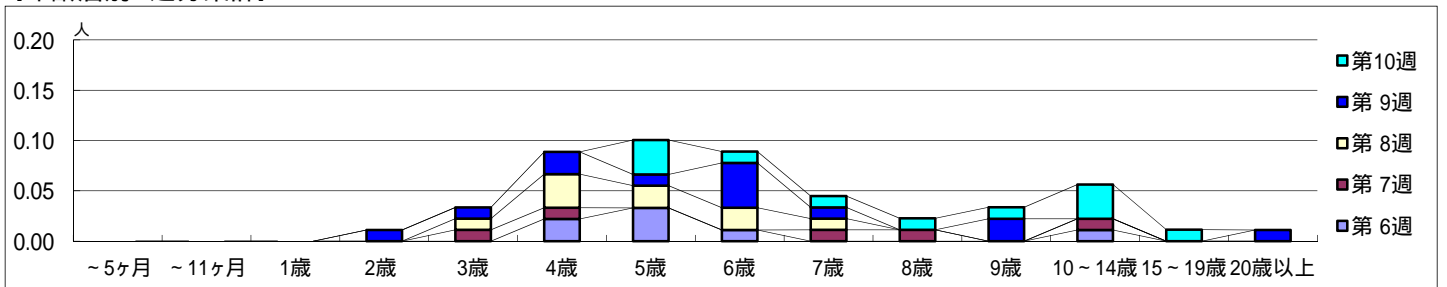
平成 27年 2月 2日 ~ 3月 8日
[平成 27年 第6週 ~ 第10週]

【区別・週別報告定点当り】

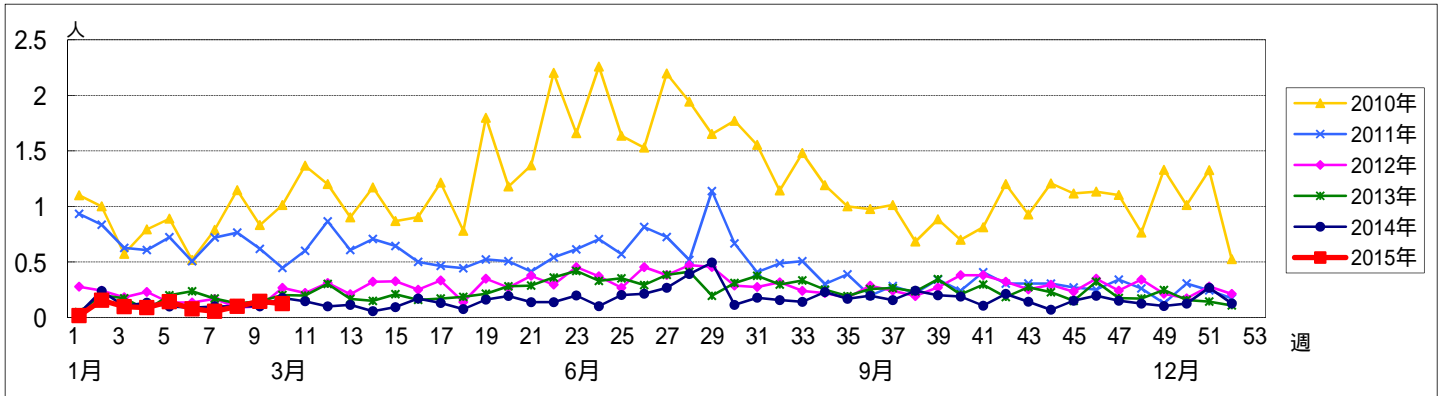


週数		合計	~5ヶ月	~11ヶ月	年齢													
					1歳	2歳	3歳	4歳	5歳	6歳	7歳	8歳	9歳	10~14歳	15~19歳	20歳以上		
第6週	罹患数	7						2	3	1						1		
	定点当り	0.08						0.02	0.03	0.01						0.01		
第7週	罹患数	5					1	1				1	1			1		
	定点当り	0.06					0.01	0.01				0.01	0.01			0.01		
第8週	罹患数	9					1	3	2	2	1							
	定点当り	0.10					0.01	0.03	0.02	0.02	0.01							
第9週	罹患数	13				1	1	2	1	4	1				2			1
	定点当り	0.14				0.01	0.01	0.02	0.01	0.04	0.01				0.02			0.01
第10週	罹患数	11							3	1	1	1	1	3	1			
	定点当り	0.13							0.03	0.01	0.01	0.01	0.01	0.03	0.01			

【年齢層別5週分集計】



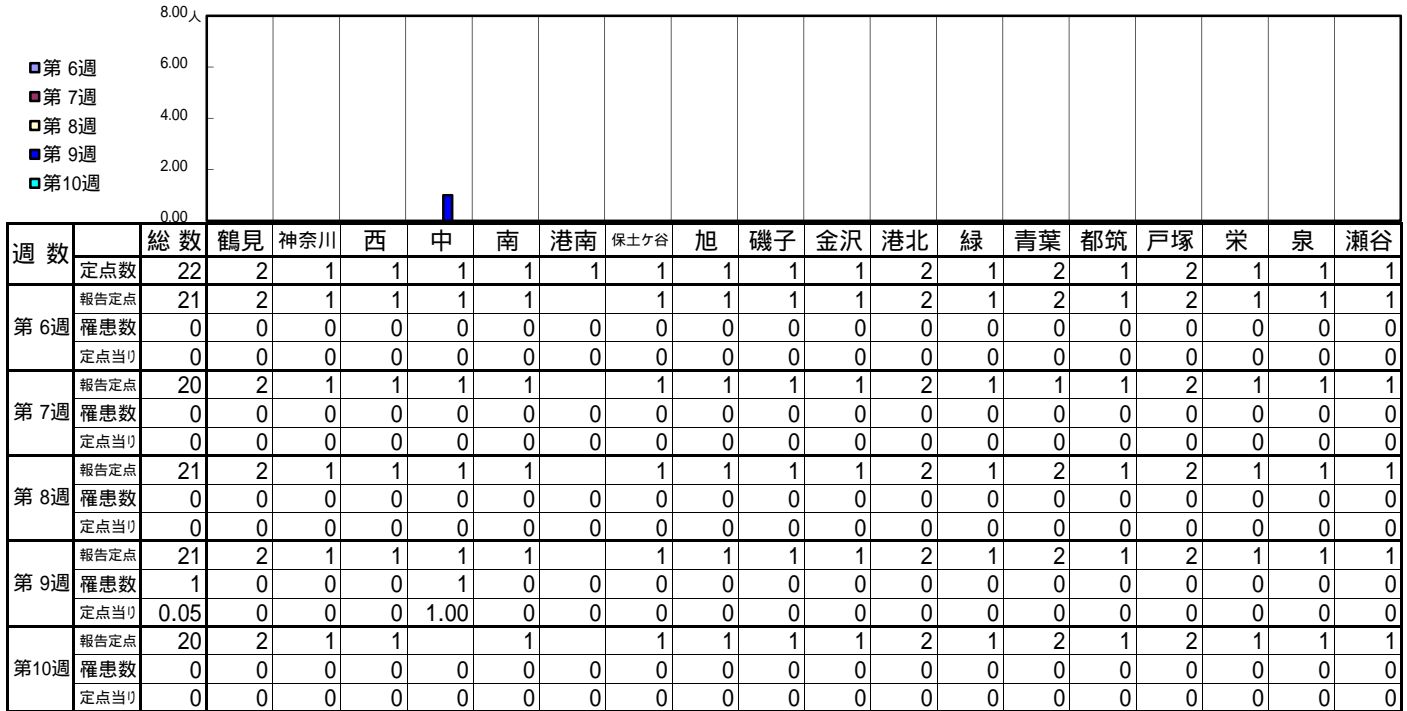
【定点当りの患者数】



<< 急性出血性結膜炎 >>

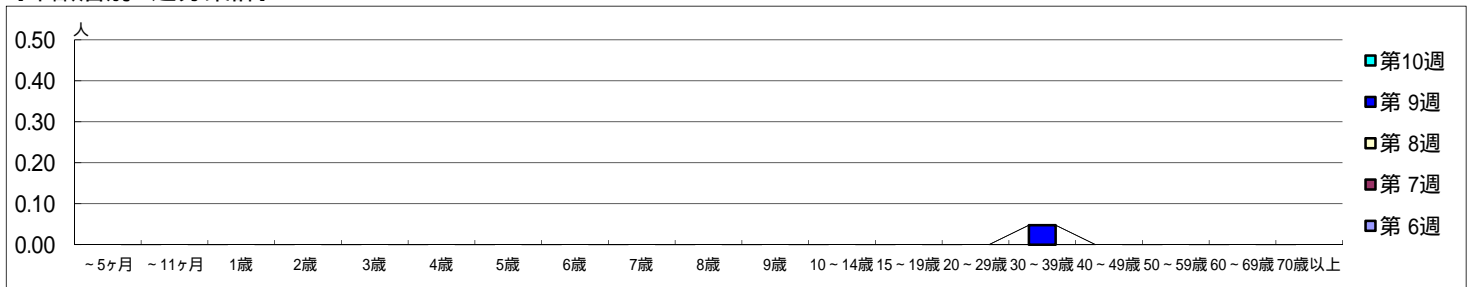
平成 27年 2月 2日 ~ 3月 8日
[平成 27年 第6週 ~ 第10週]

[区別・週別報告定点当り]

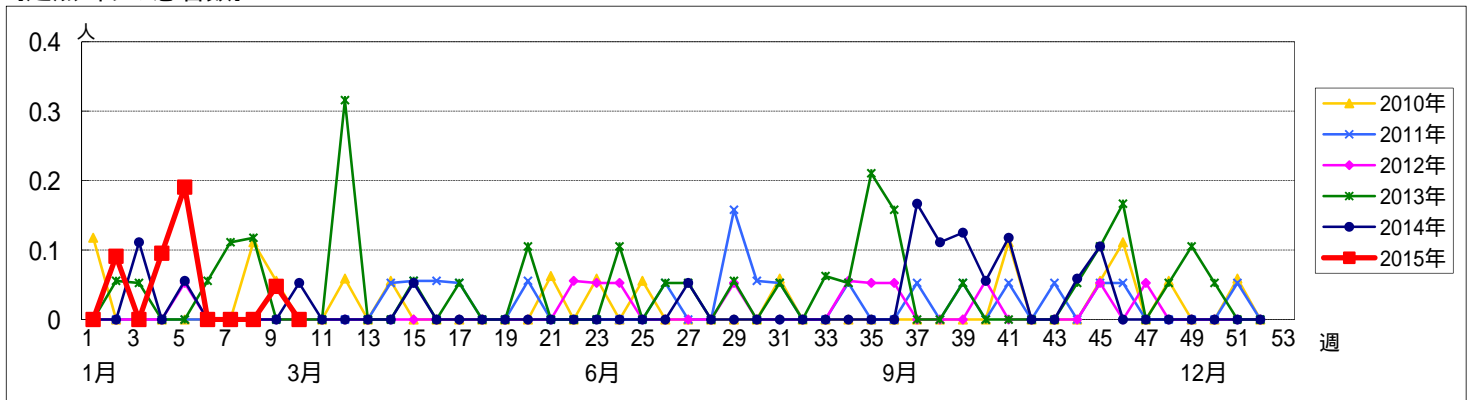


週数	合計	~5ヶ月	~11ヶ月	1歳	2歳	3歳	4歳	5歳	6歳	7歳	8歳	9歳	10~14歳	15~19歳	20~29歳	30~39歳	40~49歳	50~59歳	60~69歳	70歳以上
第6週	0																			
第7週	0																			
第8週	0																			
第9週	1																1			
第10週	0																			

[年齢層別5週分集計]



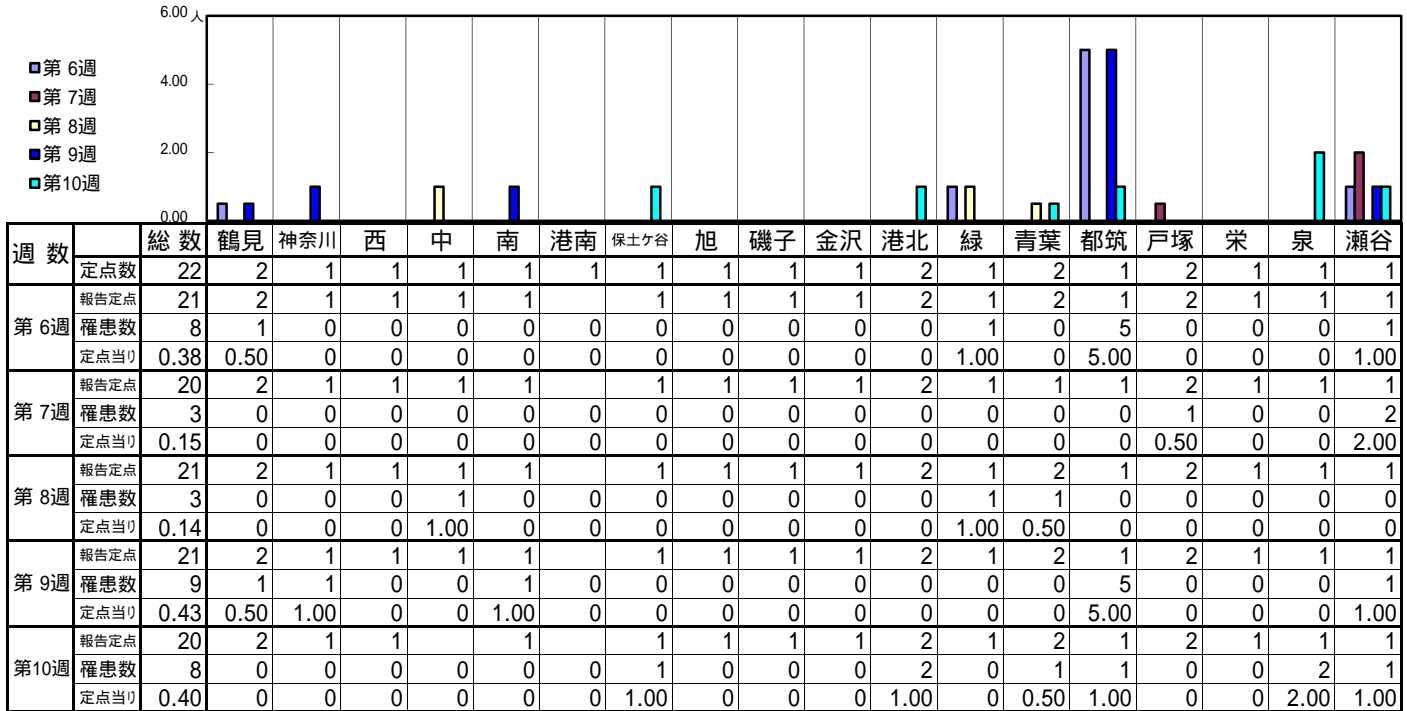
[定点当りの患者数]



<< 流行性角結膜炎 >>

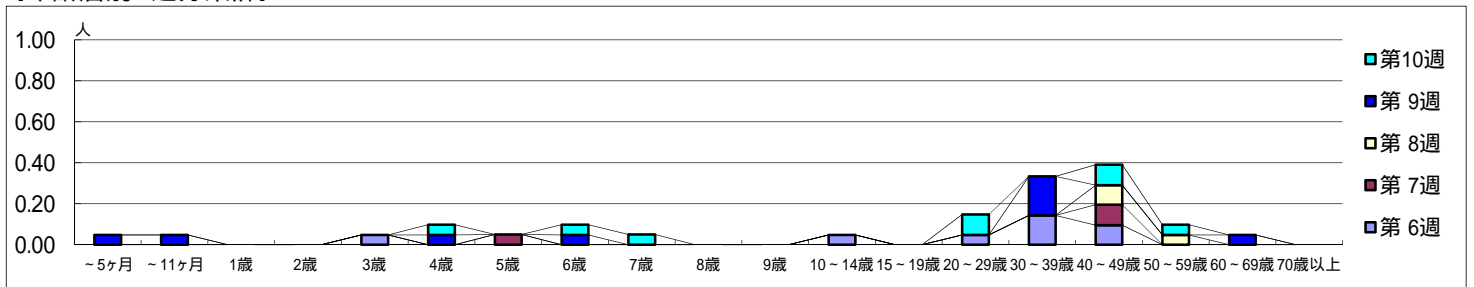
平成 27年 2月 2日 ~ 3月 8日
[平成 27年 第6週 ~ 第10週]

[区別・週別報告定点当り]



週数	合計	~5ヶ月	~11ヶ月	1歳	2歳	3歳	4歳	5歳	6歳	7歳	8歳	9歳	10~14歳	15~19歳	20~29歳	30~39歳	40~49歳	50~59歳	60~69歳	70歳以上
第6週	8					1							1		1	3	2			
第7週	3							1									2			
第8週	3																2	1		
第9週	9	1	1				1		1							4			1	
第10週	8						1		1	1					2		2	1		

[年齢層別5週分集計]



[定点当りの患者数]

