

疾病別 警報・注意報 発生状況

平成27年第 9週

	インフルエンザ	RSウイルス感染症	咽頭結膜熱	A群溶血性レンサ球菌咽頭炎	感染性胃腸炎	水痘	手足口病	伝染性紅斑	突発性発しん	百日咳	ヘルパンギーナ	流行性耳下腺炎	急性出血性結膜炎	流行性角結膜炎
警報レベル	30		3	8	20	7	5	2		1	6	6	1	8
終息基準値	10		1	4	12	4	2	1		0.1	2	2	0.1	4
注意報レベル	10					4						3		
横浜市	4.51	0.09	0.14	2.89	7.74	0.57	0.10	0.41	0.55	-	0.03	0.15	-	0.45
鶴見	4.20	-	0.43	2.43	9.71	0.86	-	0.14	0.86	-	-	0.14	-	0.50
神奈川	5.50	0.17	0.50	4.50	9.67	0.50	0.17	0.33	0.50	-	0.17	-	-	1.00
西	0.60	-	-	2.67	9.67	0.67	-	0.67	1.33	-	-	-	-	-
中	1.83	-	-	2.25	6.50	0.50	0.25	0.25	0.75	-	-	-
南	4.00	-	-	1.80	6.00	0.60	0.20	-	0.20	-	-	-	-	1.00
港南	7.75	0.20	0.20	2.80	13.60	0.40	0.20	0.80	0.80	-	-	0.40
保土ヶ谷	2.75	-	-	5.40	3.00	0.80	-	-	-	-	-	0.20	-	-
旭	3.25	-	-	4.00	12.25	1.25	-	0.25	0.25	-	-	0.50	-	-
磯子	4.14	-	-	3.00	8.75	-	-	0.25	-	-	-	-	-	-
金沢	3.75	-	-	2.60	4.20	0.20	-	0.40	0.40	-	0.20	0.20	-	-
港北	6.08	-	0.57	3.57	4.14	0.29	0.57	-	0.86	-	-	0.14	-	-
緑	7.17	1.00	-	2.40	4.80	0.80	-	-	1.60	-	-	0.20	-	-
青葉	3.20	-	-	-	6.67	0.50	-	0.33	0.67	-	-	-	-	-
都筑	5.43	-	-	1.80	8.80	-	0.20	-	0.20	-	0.20	0.20	-	5.00
戸塚	3.50	-	0.17	1.00	10.00	0.50	-	1.50	0.33	-	-	0.17	-	-
栄	6.20	-	-	5.67	12.00	2.33	-	1.00	-	-	-	0.33	-	-
泉	5.43	-	-	3.00	8.50	0.50	-	1.25	0.50	-	-	-	-	-
瀬谷	5.43	0.25	-	5.25	3.75	0.25	-	0.75	0.25	-	-	0.25	-	1.00

(- : 0) (... : 報告なし)

数字は報告定点当たり患者数です

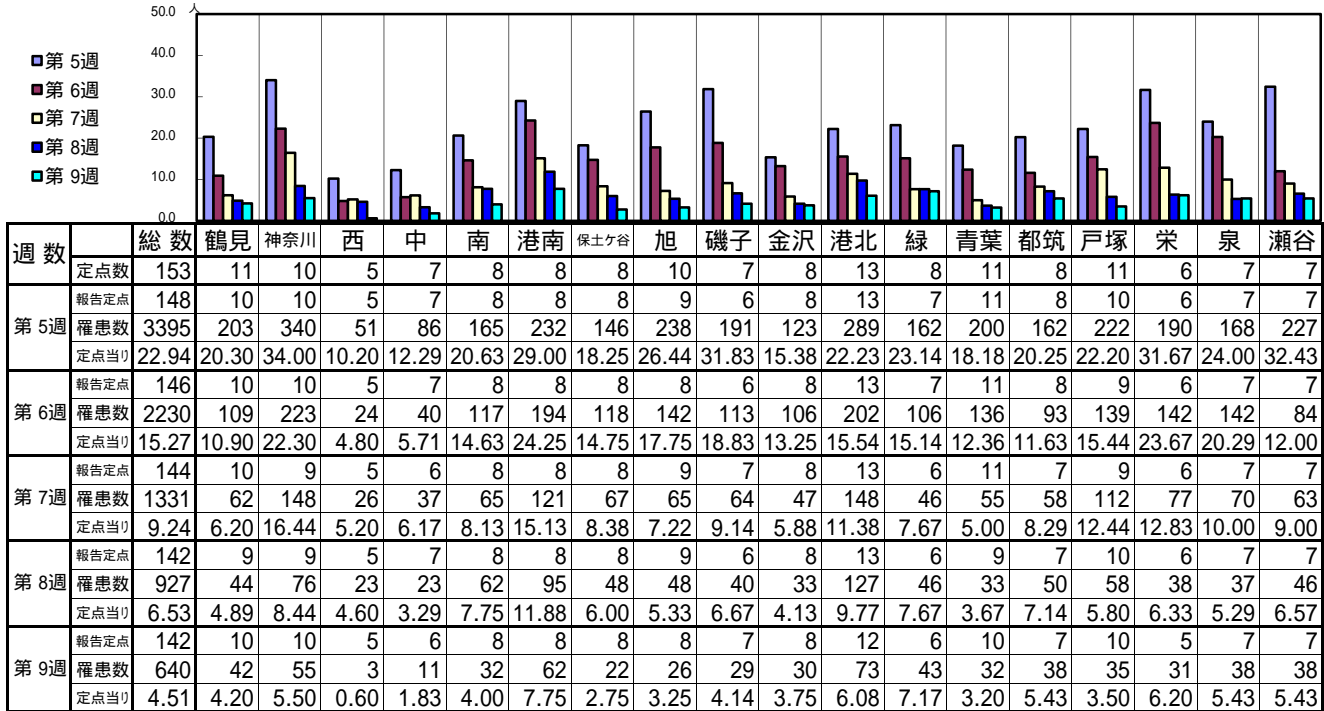
**報告定点当たりの値が警報レベル もしくは警報レベル継続中です
報告定点当たりの値が注意報レベルに達しています**

(この数字は集計時点のものです。翌週以降、変動する可能性があります)

<< インフルエンザ >>

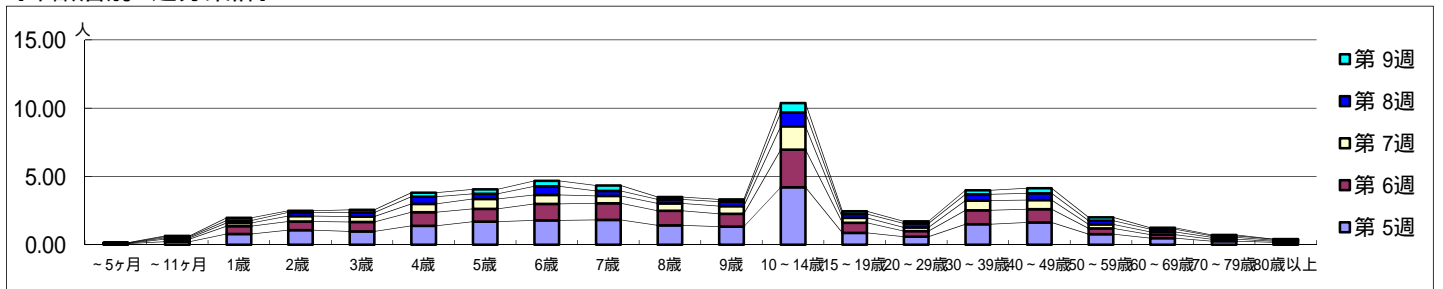
平成 27年 1月26日 ~ 3月 1日
[平成 27年 第5週 ~ 第9週]

[区別・週別報告定点当り]

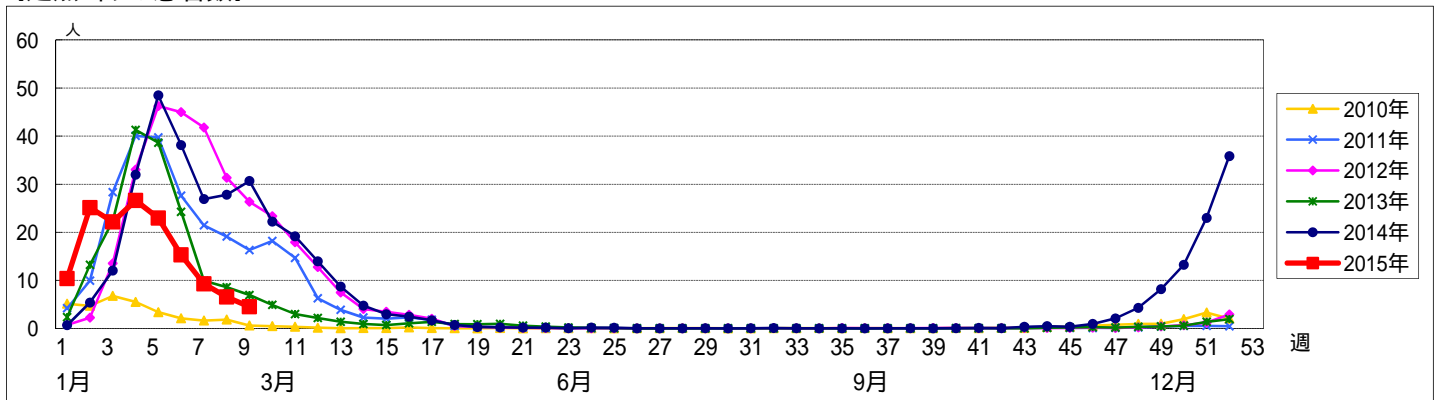


週数	合計	~5ヶ月	~11ヶ月	1歳	2歳	3歳	4歳	5歳	6歳	7歳	8歳	9歳	10~14歳	15~19歳	20~29歳	30~39歳	40~49歳	50~59歳	60~69歳	70~79歳	80歳以上
第5週	3395	12	33	116	158	144	205	249	263	268	209	195	622	128	86	221	240	114	70	37	25
第6週	2230	2	27	83	92	101	144	138	176	178	156	137	402	108	61	149	143	61	38	22	12
第7週	1331	2	14	34	57	57	89	104	96	79	78	81	248	53	38	103	96	43	29	19	11
第8週	927	3	11	26	38	41	75	54	89	51	41	48	142	39	42	66	70	38	28	15	10
第9週	640	2	9	27	17	29	41	46	56	56	26	23	99	29	22	41	53	36	15	11	2

[年齢層別5週分集計]



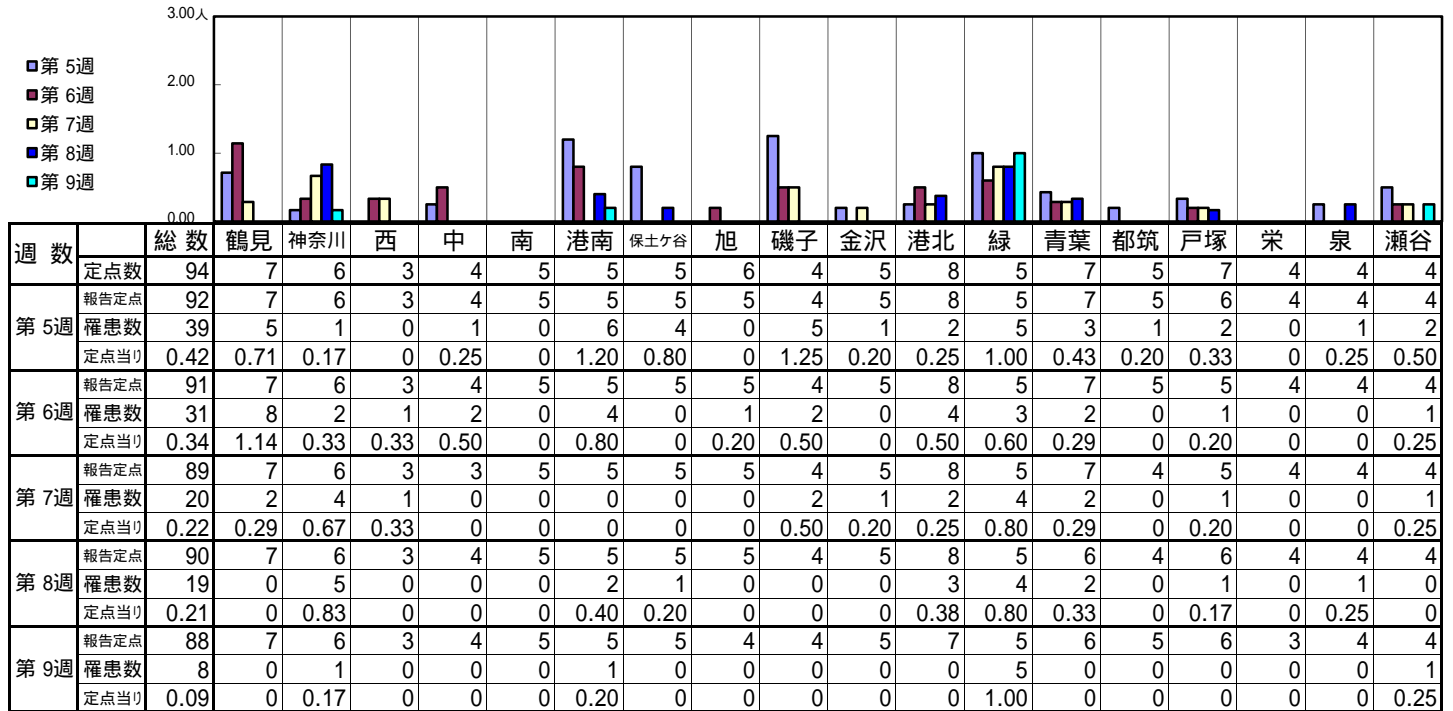
[定点当りの患者数]



<< RSウイルス感染症 >>

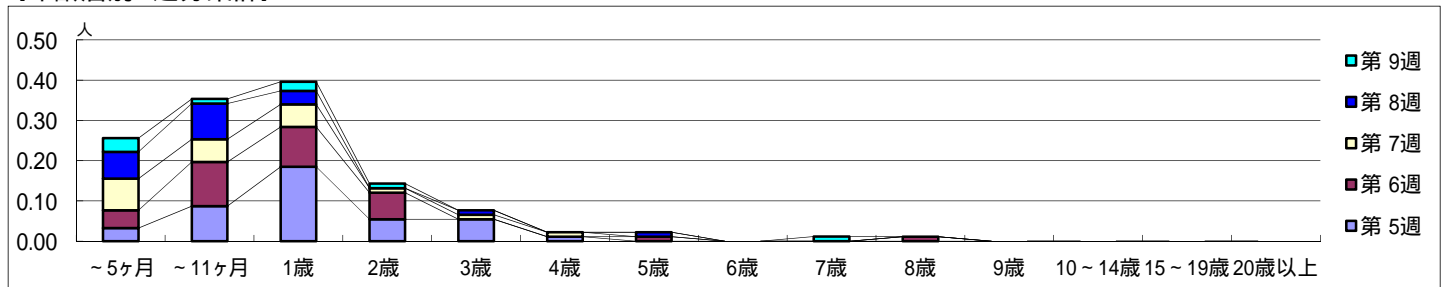
平成 27年 1月26日 ~ 3月 1日
[平成 27年 第5週 ~ 第9週]

【区別・週別報告定点当り】

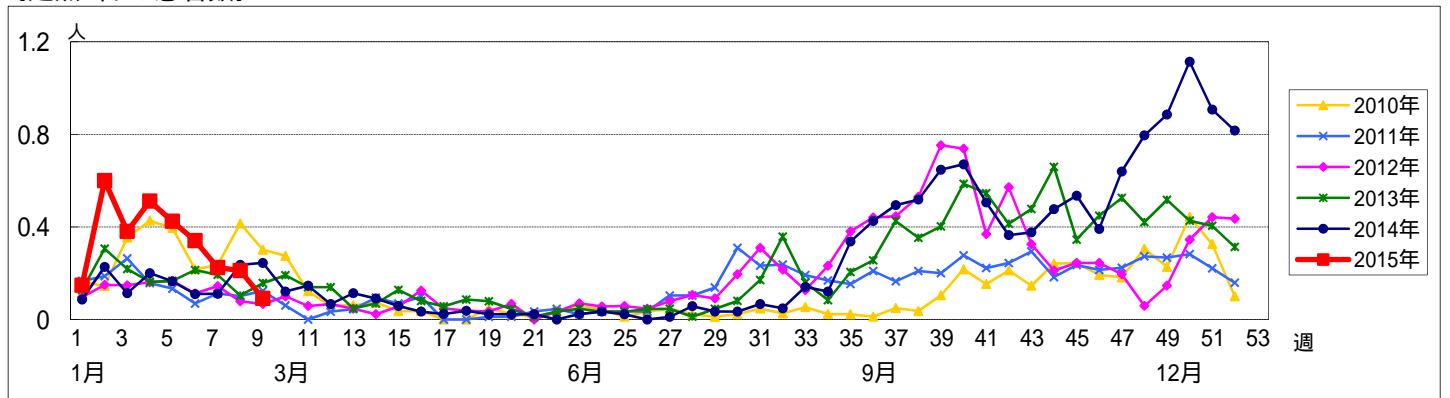


週数		合計	~5ヶ月	~11ヶ月	1歳	2歳	3歳	4歳	5歳	6歳	7歳	8歳	9歳	10~14歳	15~19歳	20歳以上
第5週	罹患数	39	3	8	17	5	5	1								
	定点当り	0.42	0.03	0.09	0.18	0.05	0.05	0.01								
第6週	罹患数	31	4	10	9	6			1			1				
	定点当り	0.34	0.04	0.11	0.10	0.07			0.01			0.01				
第7週	罹患数	20	7	5	5	1	1	1								
	定点当り	0.22	0.08	0.06	0.06	0.01	0.01	0.01								
第8週	罹患数	19	6	8	3		1		1							
	定点当り	0.21	0.07	0.09	0.03		0.01		0.01							
第9週	罹患数	8	3	1	2	1					1					
	定点当り	0.09	0.03	0.01	0.02	0.01					0.01					

【年齢層別5週分集計】



【定点当りの患者数】



<< 咽頭結膜熱 >>

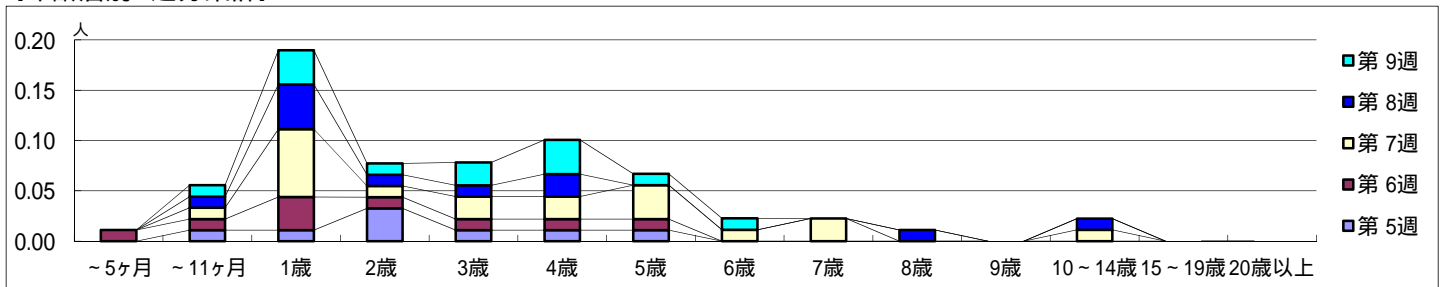
平成 27年 1月26日 ~ 3月 1日
[平成 27年 第5週 ~ 第9週]

【区別・週別報告定点当り】

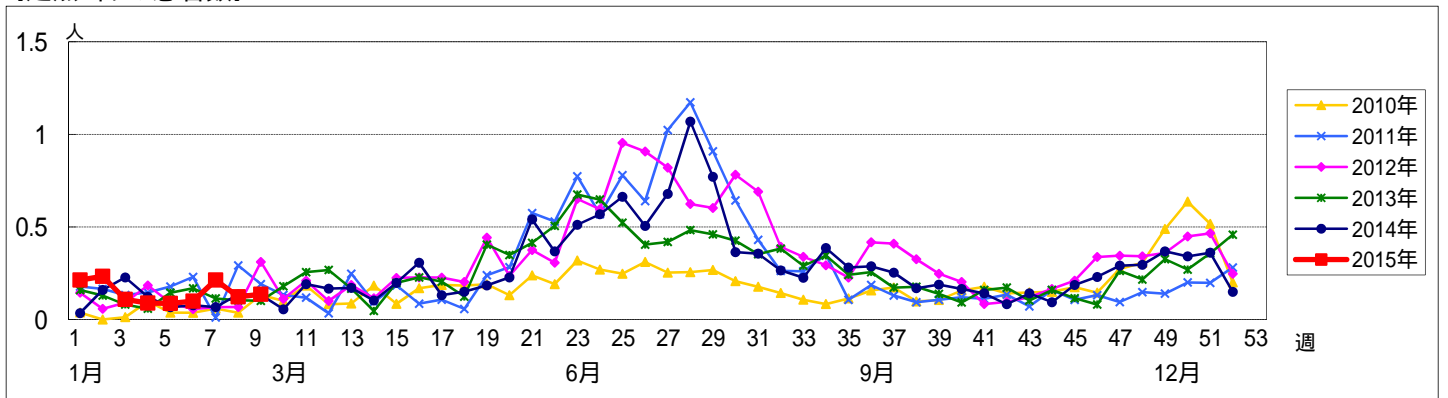
週数		総数	鶴見	神奈川	西	中	南	港南	保土ヶ谷	旭	磯子	金沢	港北	緑	青葉	都筑	戸塚	栄	泉	瀬谷
		定点数	94	7	6	3	4	5	5	5	5	6	4	5	8	5	7	5	7	4
第5週	報告定点	92	7	6	3	4	5	5	5	5	4	5	8	5	7	5	6	4	4	4
	罹患数	8	1	1	0	0	1	0	1	0	0	0	3	0	0	1	0	0	0	0
	定点当り	0.09	0.14	0.17	0	0	0.20	0	0.20	0	0	0	0.38	0	0	0.20	0	0	0	0
第6週	報告定点	91	7	6	3	4	5	5	5	5	4	5	8	5	7	5	5	4	4	4
	罹患数	9	1	0	0	0	0	0	0	0	1	0	4	0	2	0	1	0	0	0
	定点当り	0.10	0.14	0	0	0	0	0	0	0.25	0	0.50	0	0.29	0	0.20	0	0	0	0
第7週	報告定点	89	7	6	3	3	5	5	5	5	4	5	8	5	7	4	5	4	4	4
	罹患数	19	4	2	0	0	0	1	2	1	1	0	6	2	0	0	0	0	0	0
	定点当り	0.21	0.57	0.33	0	0	0	0.20	0.40	0.20	0.25	0	0.75	0.40	0	0	0	0	0	0
第8週	報告定点	90	7	6	3	4	5	5	5	5	4	5	8	5	6	4	6	4	4	4
	罹患数	11	0	2	0	0	0	2	0	0	0	0	6	0	0	1	0	0	0	0
	定点当り	0.12	0	0.33	0	0	0	0.40	0	0	0	0	0.75	0	0	0.25	0	0	0	0
第9週	報告定点	88	7	6	3	4	5	5	5	4	4	5	7	5	6	5	6	3	4	4
	罹患数	12	3	3	0	0	0	1	0	0	0	0	4	0	0	0	1	0	0	0
	定点当り	0.14	0.43	0.50	0	0	0	0.20	0	0	0	0	0.57	0	0	0	0.17	0	0	0

週数		合計	~5ヶ月	~11ヶ月	1歳	2歳	3歳	4歳	5歳	6歳	7歳	8歳	9歳	10~14歳	15~19歳	20歳以上
第5週	罹患数	8		1	1	3	1	1	1							
	定点当り	0.09		0.01	0.01	0.03	0.01	0.01	0.01							
第6週	罹患数	9	1	1	3	1	1	1	1							
	定点当り	0.10	0.01	0.01	0.03	0.01	0.01	0.01	0.01							
第7週	罹患数	19		1	6	1	2	2	3	1	2			1		
	定点当り	0.21		0.01	0.07	0.01	0.02	0.02	0.03	0.01	0.02			0.01		
第8週	罹患数	11		1	4	1	1	2				1		1		
	定点当り	0.12		0.01	0.04	0.01	0.01	0.02				0.01		0.01		
第9週	罹患数	12		1	3	1	2	3	1	1						
	定点当り	0.14		0.01	0.03	0.01	0.02	0.03	0.01	0.01						

【年齢層別5週分集計】



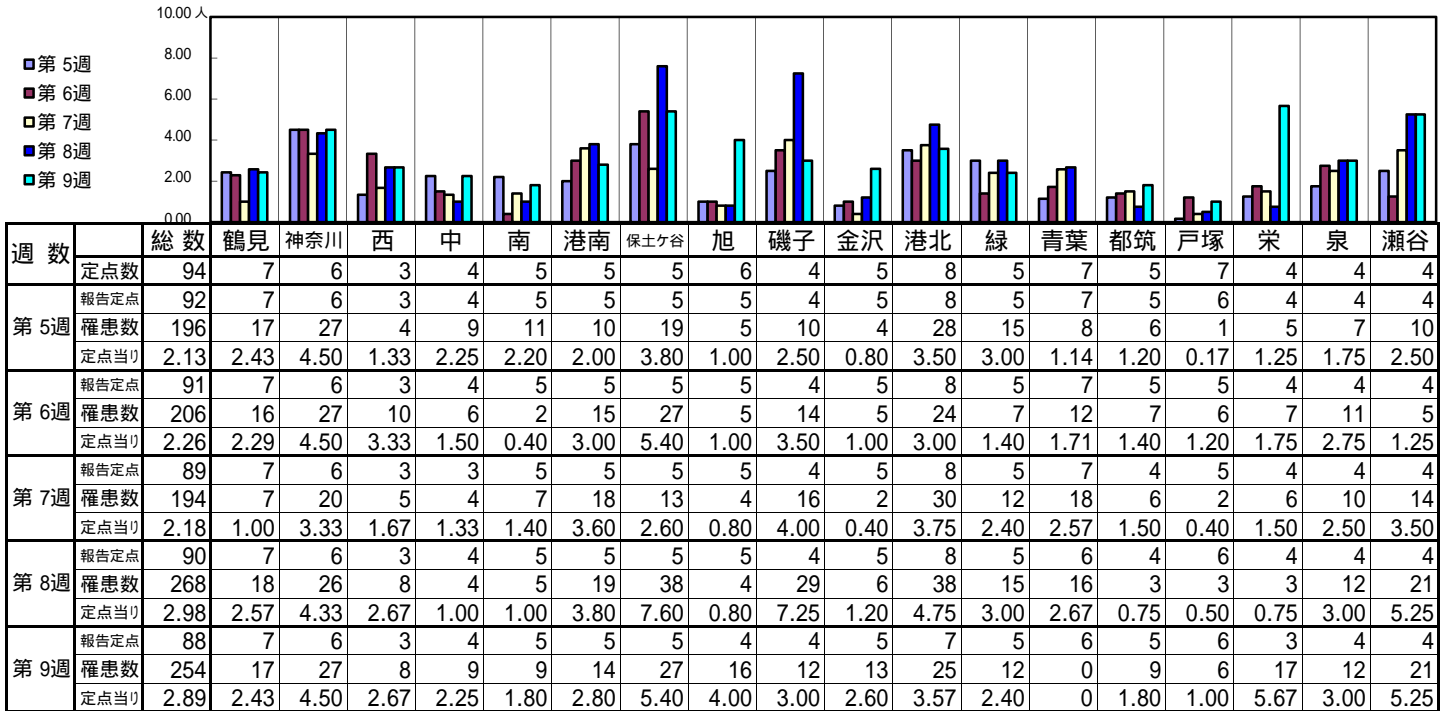
【定点当りの患者数】



<< A群溶血性レンサ球菌咽頭炎 >>

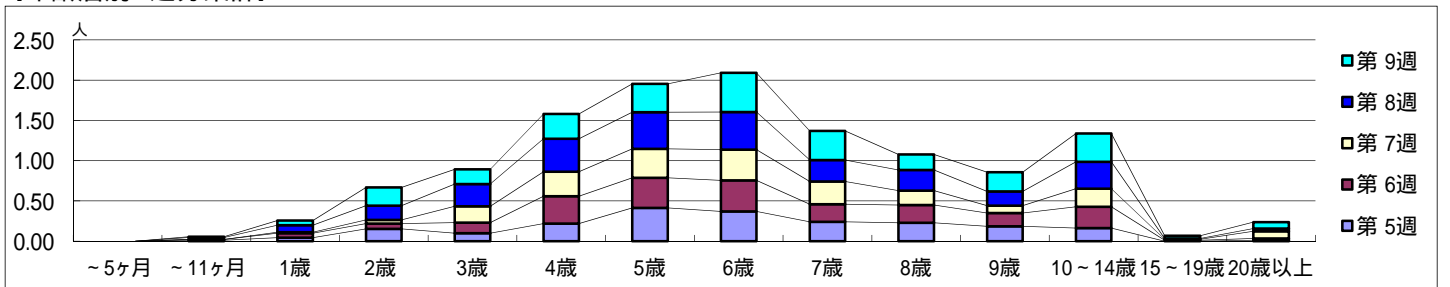
平成 27年 1月26日 ~ 3月 1日
[平成 27年 第5週 ~ 第9週]

[区別・週別報告定点当り]

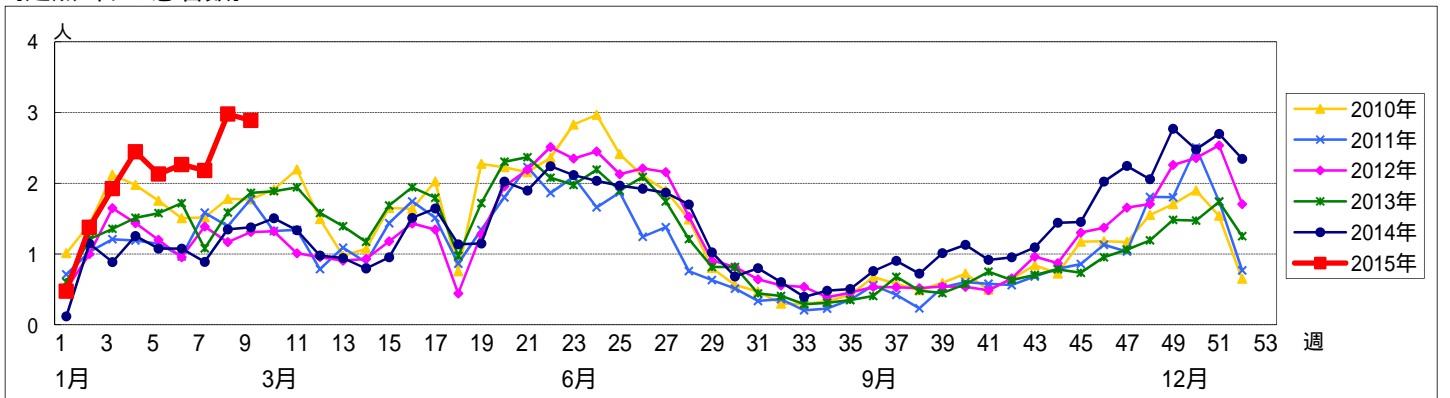


週 数		合計	年齢層別													
			~5ヶ月	~11ヶ月	1歳	2歳	3歳	4歳	5歳	6歳	7歳	8歳	9歳	10~14歳	15~19歳	20歳以上
第5週	罹患数	196		1	4	14	9	20	38	34	22	21	17	15		1
	定点当り	2.13		0.01	0.04	0.15	0.10	0.22	0.41	0.37	0.24	0.23	0.18	0.16		0.01
第6週	罹患数	206		1	5	6	12	31	34	35	20	20	15	24	1	2
	定点当り	2.26		0.01	0.05	0.07	0.13	0.34	0.37	0.38	0.22	0.22	0.16	0.26	0.01	0.02
第7週	罹患数	194			1	4	18	27	32	34	25	16	8	20	1	8
	定点当り	2.18			0.01	0.04	0.20	0.30	0.36	0.38	0.28	0.18	0.09	0.22	0.01	0.09
第8週	罹患数	268		2	8	16	25	37	41	42	24	23	16	30	1	3
	定点当り	2.98		0.02	0.09	0.18	0.28	0.41	0.46	0.47	0.27	0.26	0.18	0.33	0.01	0.03
第9週	罹患数	254		1	5	20	16	27	31	43	32	17	21	31	3	7
	定点当り	2.89		0.01	0.06	0.23	0.18	0.31	0.35	0.49	0.36	0.19	0.24	0.35	0.03	0.08

[年齢層別5週分集計]



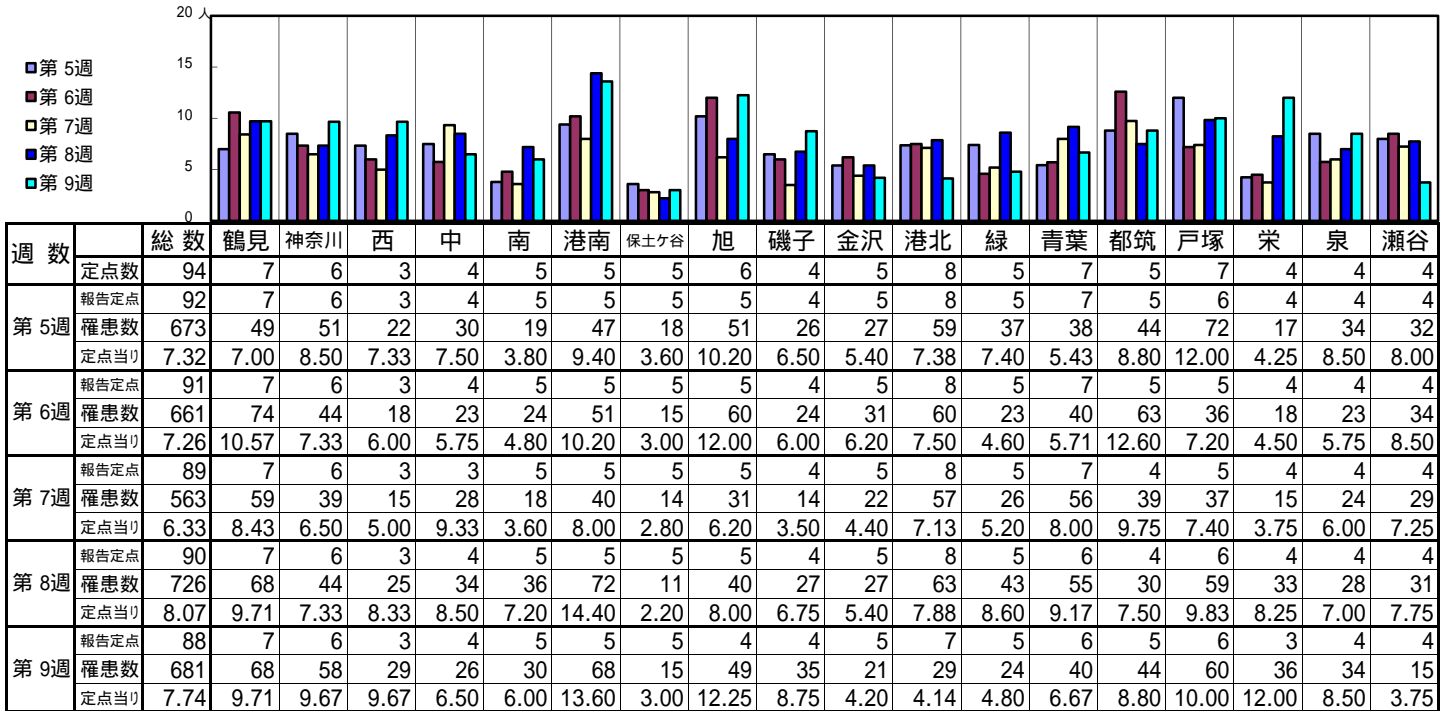
[定点当りの患者数]



<< 感染性胃腸炎 >>

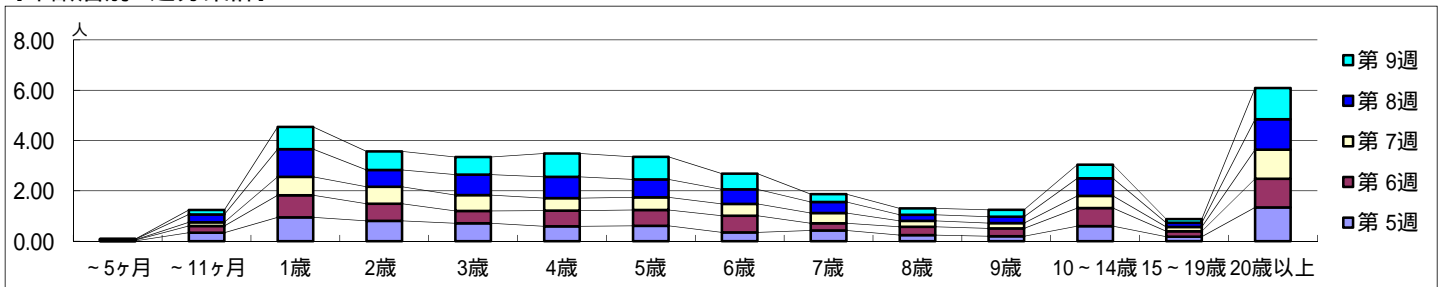
平成 27年 1月26日 ~ 3月 1日
[平成 27年 第5週 ~ 第9週]

[区別・週別報告定点当り]

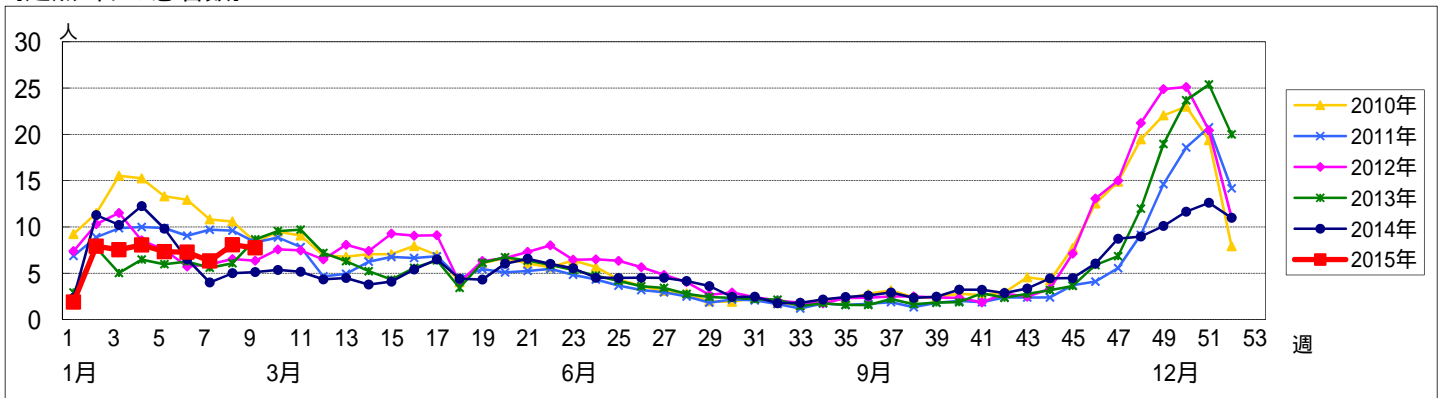


週数		合計	年齢層別													
			~5ヶ月	~11ヶ月	1歳	2歳	3歳	4歳	5歳	6歳	7歳	8歳	9歳	10~14歳	15~19歳	20歳以上
第5週	罹患数	673	1	31	87	74	65	54	56	32	39	22	18	55	16	123
	定点当り	7.32	0.01	0.34	0.95	0.80	0.71	0.59	0.61	0.35	0.42	0.24	0.20	0.60	0.17	1.34
第6週	罹患数	661	3	24	80	62	45	57	57	60	26	30	28	65	20	104
	定点当り	7.26	0.03	0.26	0.88	0.68	0.49	0.63	0.63	0.66	0.29	0.33	0.31	0.71	0.22	1.14
第7週	罹患数	563	1	13	65	60	56	44	45	42	36	21	19	43	15	103
	定点当り	6.33	0.01	0.15	0.73	0.67	0.63	0.49	0.51	0.47	0.40	0.24	0.21	0.48	0.17	1.16
第8週	罹患数	726	2	28	99	60	73	76	64	52	40	22	23	63	15	109
	定点当り	8.07	0.02	0.31	1.10	0.67	0.81	0.84	0.71	0.58	0.44	0.24	0.26	0.70	0.17	1.21
第9週	罹患数	681	1	16	78	65	62	82	79	55	27	22	24	48	13	109
	定点当り	7.74	0.01	0.18	0.89	0.74	0.70	0.93	0.90	0.63	0.31	0.25	0.27	0.55	0.15	1.24

[年齢層別5週分集計]



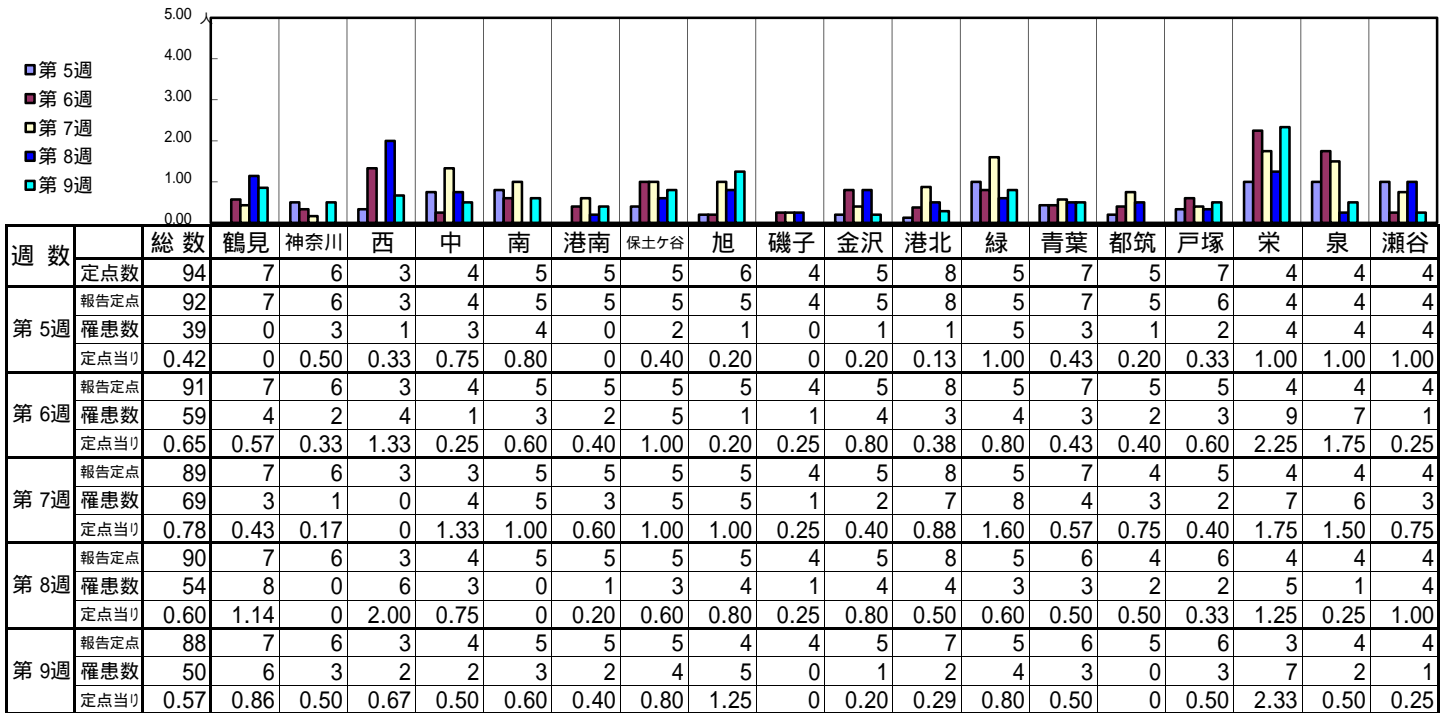
[定点当りの患者数]



<< 水痘 >>

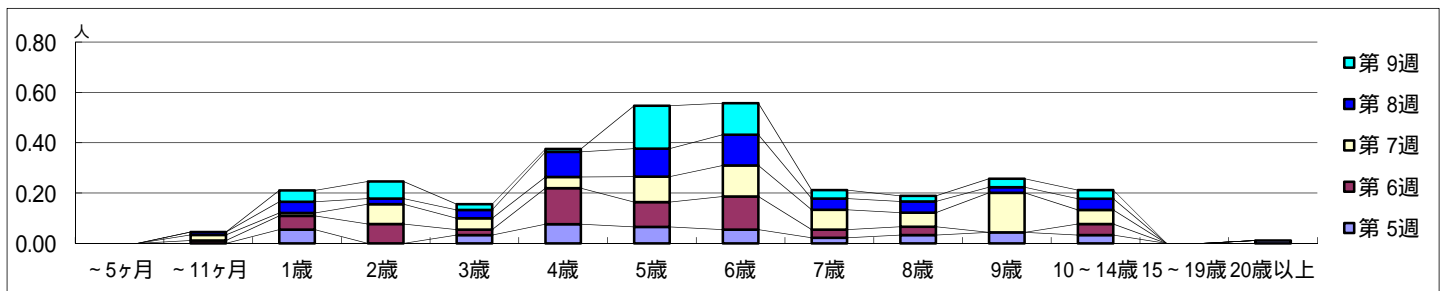
平成 27年 1月26日 ~ 3月 1日
[平成 27年 第5週 ~ 第9週]

【区別・週別報告定点当り】

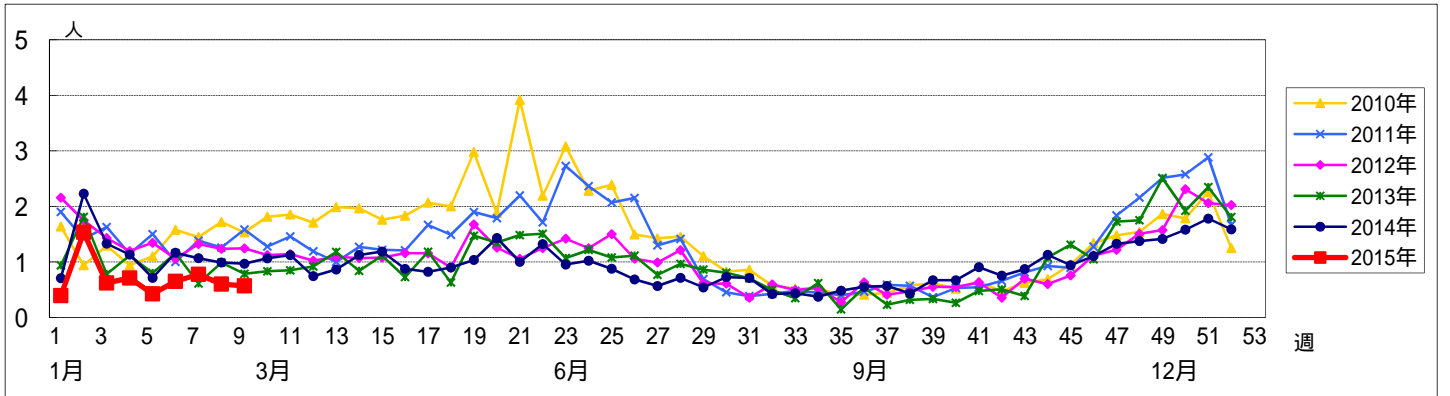


週 数		合計	~5ヶ月	~11ヶ月	年齢												
					1歳	2歳	3歳	4歳	5歳	6歳	7歳	8歳	9歳	10~14歳	15~19歳	20歳以上	
第5週	罹患数	39			5		3	7	6	5	2	3	4	3		1	
	定点当り	0.42			0.05		0.03	0.08	0.07	0.05	0.02	0.03	0.04	0.03		0.01	
第6週	罹患数	59		1	5	7	2	13	9	12	3	3		4			
	定点当り	0.65		0.01	0.05	0.08	0.02	0.14	0.10	0.13	0.03	0.03		0.04			
第7週	罹患数	69		2	1	7	4	4	9	11	7	5	14	5			
	定点当り	0.78		0.02	0.01	0.08	0.04	0.04	0.10	0.12	0.08	0.06	0.16	0.06			
第8週	罹患数	54		1	4	2	3	9	10	11	4	4	2	4			
	定点当り	0.60		0.01	0.04	0.02	0.03	0.10	0.11	0.12	0.04	0.04	0.02	0.04			
第9週	罹患数	50			4	6	2	1	15	11	3	2	3	3			
	定点当り	0.57			0.05	0.07	0.02	0.01	0.17	0.13	0.03	0.02	0.03	0.03			

【年齢層別5週分集計】



【定点当りの患者数】



<< 手足口病 >>

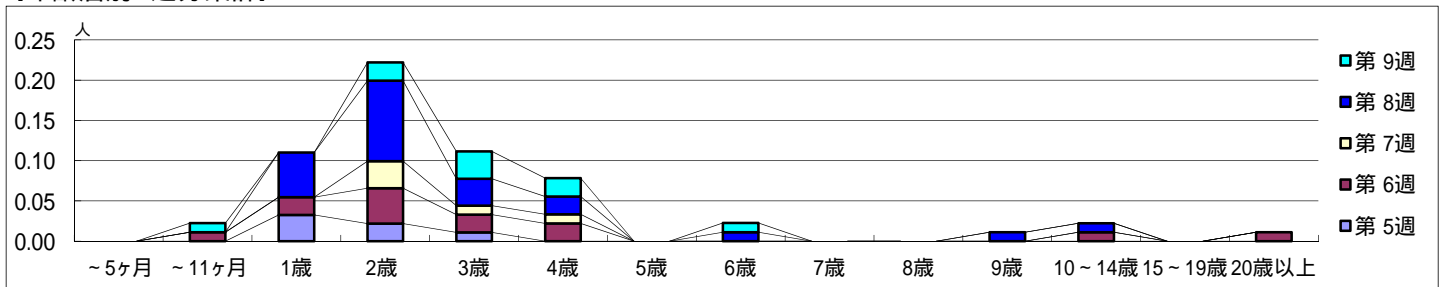
平成 27年 1月26日 ~ 3月 1日
[平成 27年 第5週 ~ 第9週]

【区別・週別報告定点当り】

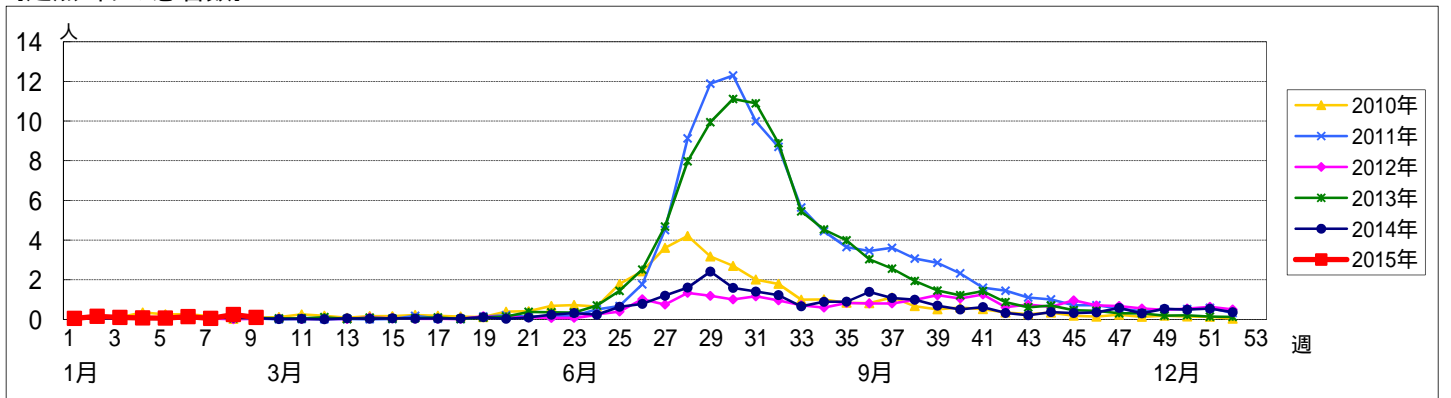
週 数		総数	鶴見	神奈川	西	中	南	港南	保土ヶ谷	旭	磯子	金沢	港北	緑	青葉	都筑	戸塚	栄	泉	瀬谷
		定点数	94	7	6	3	4	5	5	5	5	6	4	5	8	5	7	5	7	4
第5週	報告定点	92	7	6	3	4	5	5	5	5	4	5	8	5	7	5	6	4	4	4
	罹患数	6	2	0	0	0	0	0	0	0	0	0	1	1	2	0	0	0	0	0
	定点当り	0.07	0.29	0	0	0	0	0	0	0	0	0	0.13	0.20	0.29	0	0	0	0	0
第6週	報告定点	91	7	6	3	4	5	5	5	5	4	5	8	5	7	5	5	4	4	4
	罹患数	13	0	0	0	0	0	2	0	0	0	1	1	3	5	0	1	0	0	0
	定点当り	0.14	0	0	0	0	0.40	0	0	0	0.20	0.13	0.60	0.71	0	0.20	0	0	0	
第7週	報告定点	89	7	6	3	3	5	5	5	5	4	5	8	5	7	4	5	4	4	4
	罹患数	5	1	0	0	0	0	1	0	0	0	0	2	0	1	0	0	0	0	0
	定点当り	0.06	0.14	0	0	0	0.20	0	0	0	0	0.25	0	0.14	0	0	0	0	0	
第8週	報告定点	90	7	6	3	4	5	5	5	5	4	5	8	5	6	4	6	4	4	4
	罹患数	22	3	0	0	0	0	1	0	0	0	0	5	11	1	0	0	0	0	1
	定点当り	0.24	0.43	0	0	0	0.20	0	0	0	0	0.63	2.20	0.17	0	0	0	0	0.25	
第9週	報告定点	88	7	6	3	4	5	5	5	4	4	5	7	5	6	5	6	3	4	4
	罹患数	9	0	1	0	1	1	1	0	0	0	0	4	0	0	1	0	0	0	0
	定点当り	0.10	0	0.17	0	0.25	0.20	0.20	0	0	0	0.57	0	0	0.20	0	0	0	0	

週 数		合計	~5ヶ月	~11ヶ月	1歳	2歳	3歳	4歳	5歳	6歳	7歳	8歳	9歳	10~14歳	15~19歳	20歳以上
		第5週	罹患数	6			3	2	1							
	定点当り	0.07			0.03	0.02	0.01									
第6週	罹患数	13		1	2	4	2	2						1		1
	定点当り	0.14		0.01	0.02	0.04	0.02	0.02						0.01		0.01
第7週	罹患数	5				3	1	1								
	定点当り	0.06				0.03	0.01	0.01								
第8週	罹患数	22			5	9	3	2		1			1	1		
	定点当り	0.24			0.06	0.10	0.03	0.02		0.01			0.01	0.01		
第9週	罹患数	9		1		2	3	2		1						
	定点当り	0.10		0.01		0.02	0.03	0.02		0.01						

【年齢層別5週分集計】



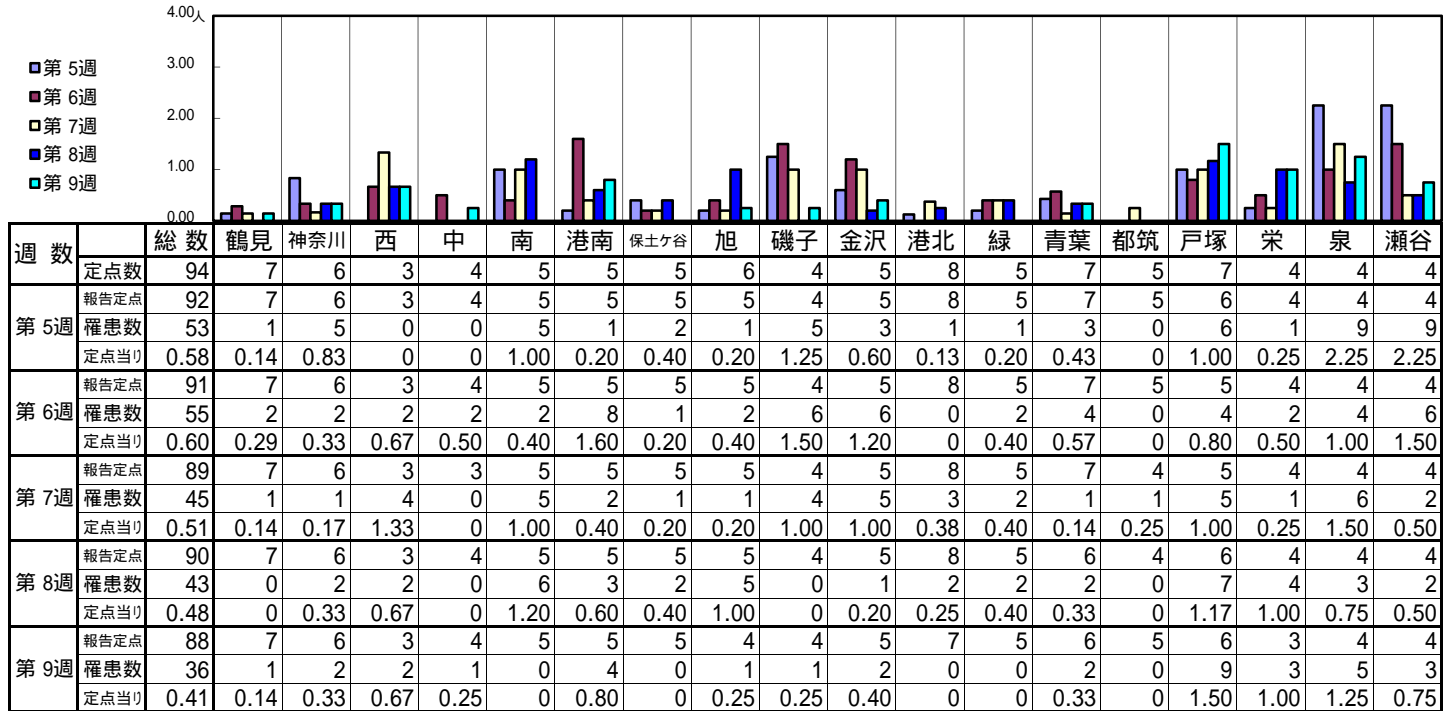
【定点当りの患者数】



<< 伝染性紅斑 >>

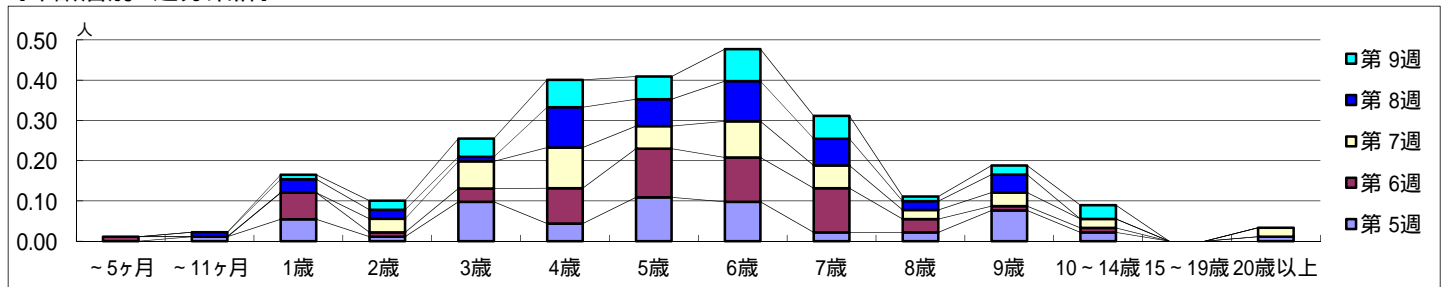
平成 27年 1月26日 ~ 3月 1日
[平成 27年 第5週 ~ 第9週]

【区別・週別報告定点当り】

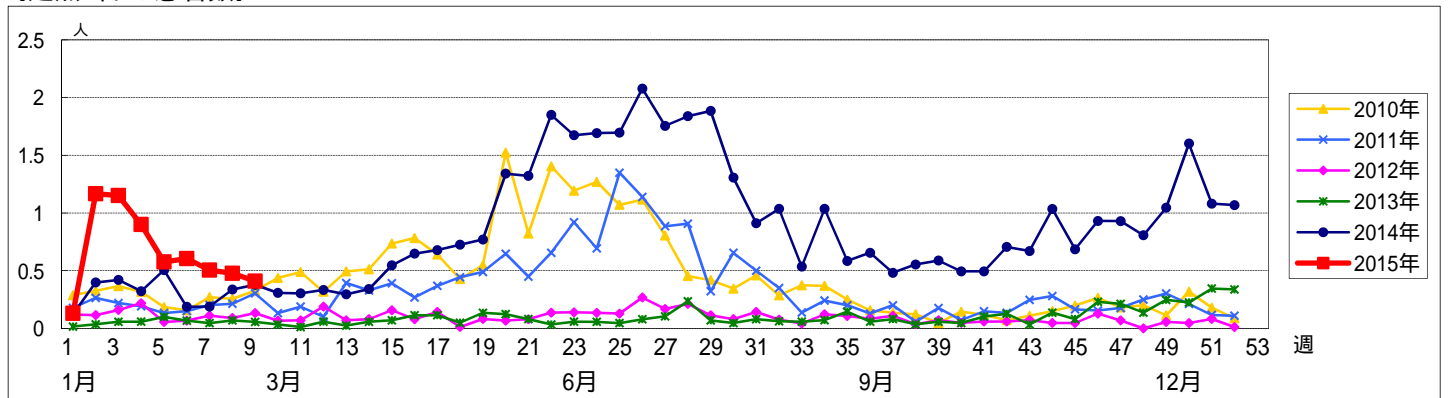


週数		合計	~5ヶ月	~11ヶ月	年齢											
					1歳	2歳	3歳	4歳	5歳	6歳	7歳	8歳	9歳	10~14歳	15~19歳	20歳以上
第5週	罹患数	53		1	5	1	9	4	10	9	2	2	7	2		1
	定点当り	0.58		0.01	0.05	0.01	0.10	0.04	0.11	0.10	0.02	0.02	0.08	0.02		0.01
第6週	罹患数	55	1		6	1	3	8	11	10	10	3	1	1		
	定点当り	0.60	0.01		0.07	0.01	0.03	0.09	0.12	0.11	0.11	0.03	0.01	0.01		
第7週	罹患数	45				3	6	9	5	8	5	2	3	2		2
	定点当り	0.51				0.03	0.07	0.10	0.06	0.09	0.06	0.02	0.03	0.02		0.02
第8週	罹患数	43		1	3	2	1	9	6	9	6	2	4			
	定点当り	0.48		0.01	0.03	0.02	0.01	0.10	0.07	0.10	0.07	0.02	0.04			
第9週	罹患数	36			1	2	4	6	5	7	5	1	2	3		
	定点当り	0.41			0.01	0.02	0.05	0.07	0.06	0.08	0.06	0.01	0.02	0.03		

【年齢層別5週分集計】



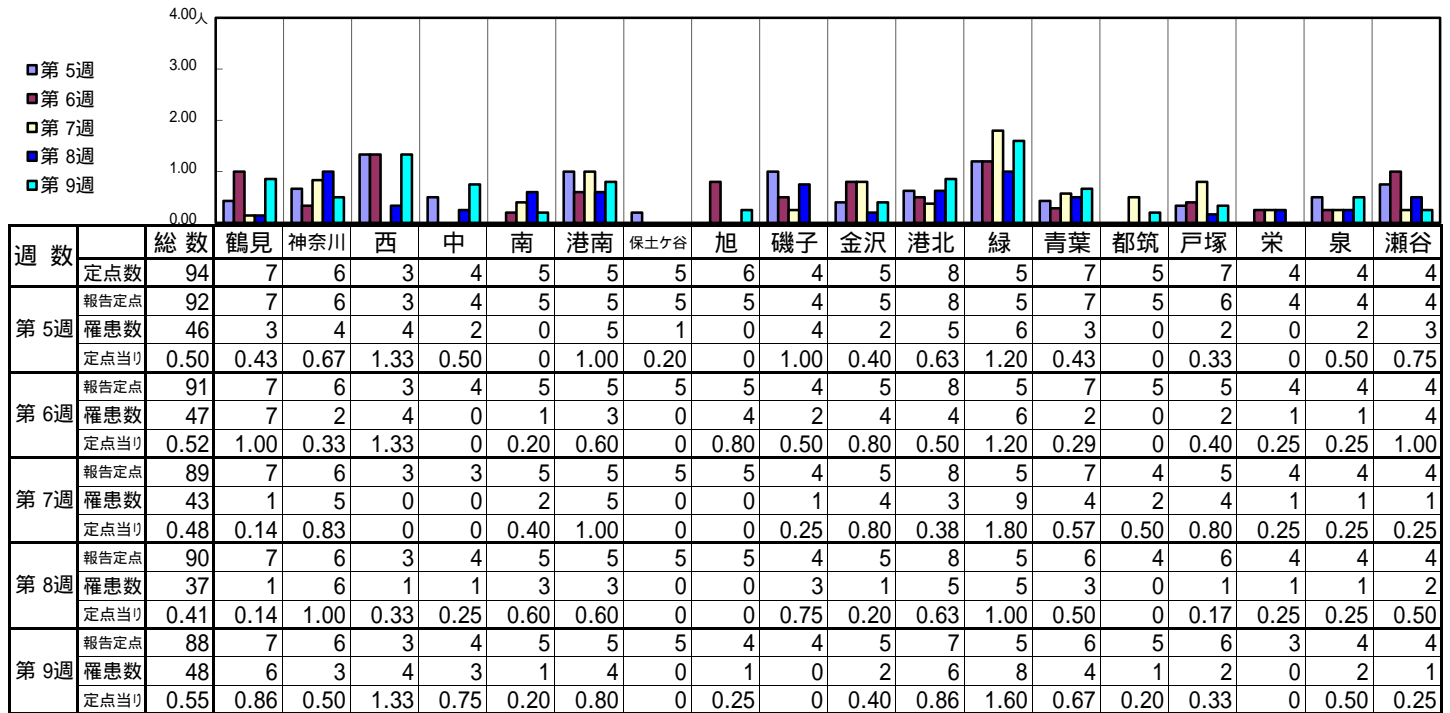
【定点当りの患者数】



<< 突発性発しん >>

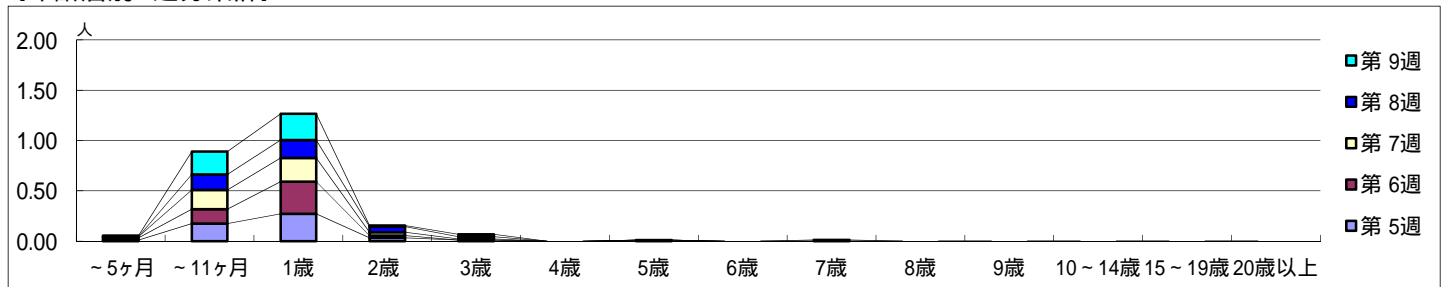
平成 27年 1月26日 ~ 3月 1日
[平成 27年 第5週 ~ 第9週]

【区別・週別報告定点当り】

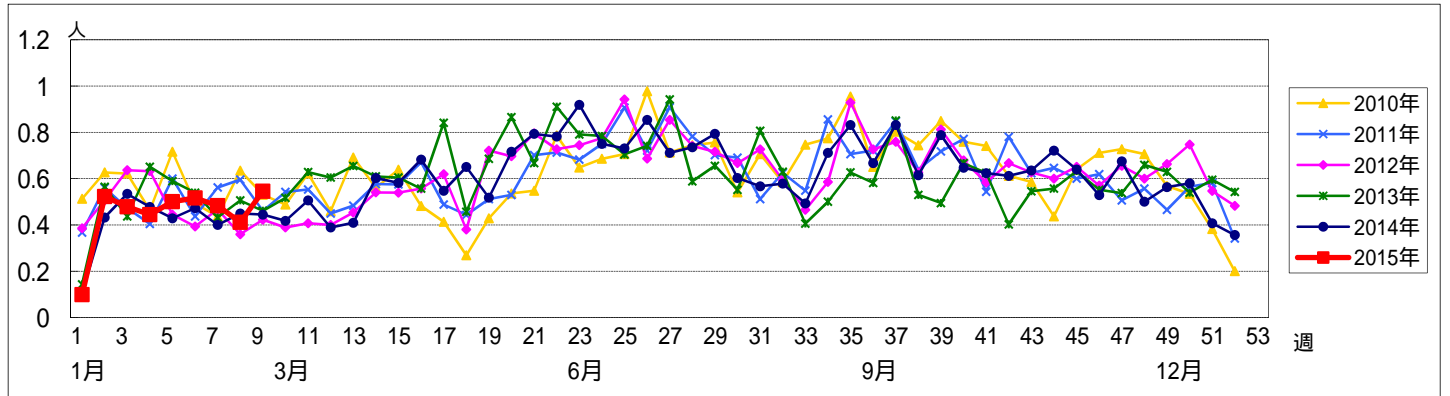


週 数		合計	年齢層別														
			~5ヶ月	~11ヶ月	1歳	2歳	3歳	4歳	5歳	6歳	7歳	8歳	9歳	10~14歳	15~19歳	20歳以上	
第 5週	罹患数	46	1	16	25	3	1										
	定点当り	0.50	0.01	0.17	0.27	0.03	0.01										
第 6週	罹患数	47	2	13	29	2			1								
	定点当り	0.52	0.02	0.14	0.32	0.02		0.01									
第 7週	罹患数	43	1	17	21	3	1										
	定点当り	0.48	0.01	0.19	0.24	0.03	0.01										
第 8週	罹患数	37		14	16	5	2										
	定点当り	0.41		0.16	0.18	0.06	0.02										
第 9週	罹患数	48	1	20	23	1	2				1						
	定点当り	0.55	0.01	0.23	0.26	0.01	0.02			0.01							

【年齢層別5週分集計】



【定点当りの患者数】

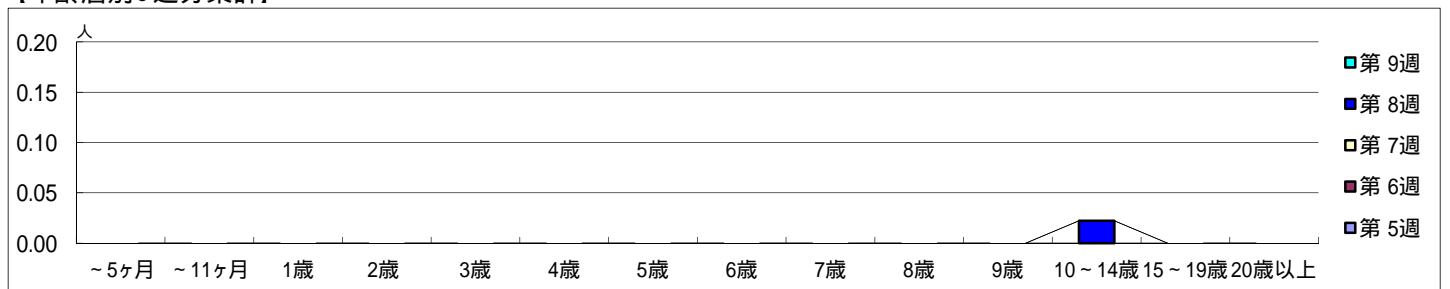


【区別・週別報告定点当り】

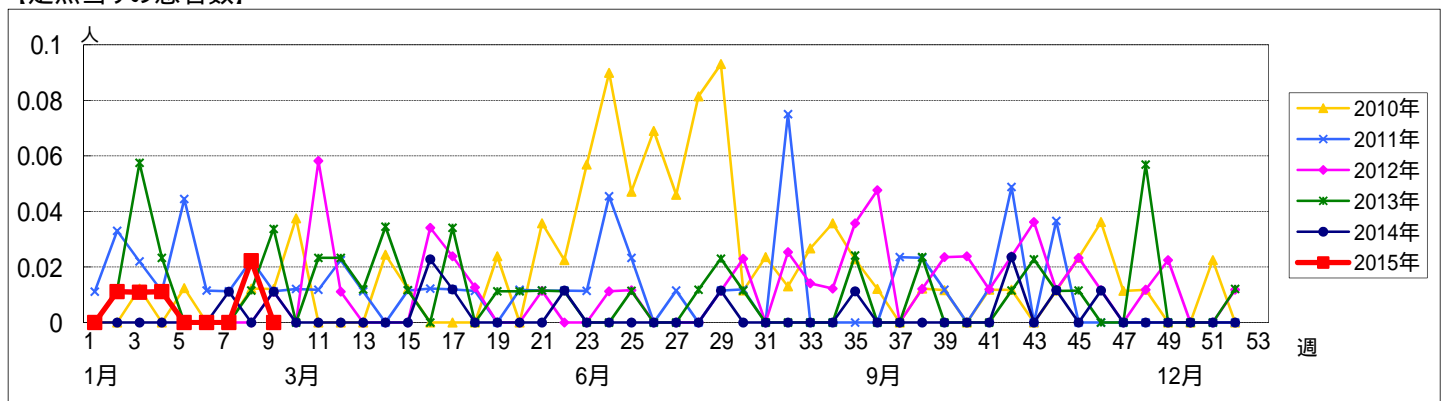
週 数		総数	鶴見	神奈川	西	中	南	港南	保土ヶ谷	旭	磯子	金沢	港北	緑	青葉	都筑	戸塚	栄	泉	瀬谷
			定点数	94	7	6	3	4	5	5	5	5	6	4	5	8	5	7	5	7
第 5週	報告定点	92	7	6	3	4	5	5	5	5	4	5	8	5	7	5	6	4	4	4
	罹患数	0	0	0	0	0	0	0	0	0	0	0	0	0	0	0	0	0	0	0
	定点当り	0	0	0	0	0	0	0	0	0	0	0	0	0	0	0	0	0	0	0
第 6週	報告定点	91	7	6	3	4	5	5	5	5	4	5	8	5	7	5	5	4	4	4
	罹患数	0	0	0	0	0	0	0	0	0	0	0	0	0	0	0	0	0	0	0
	定点当り	0	0	0	0	0	0	0	0	0	0	0	0	0	0	0	0	0	0	0
第 7週	報告定点	89	7	6	3	3	5	5	5	5	4	5	8	5	7	4	5	4	4	4
	罹患数	0	0	0	0	0	0	0	0	0	0	0	0	0	0	0	0	0	0	0
	定点当り	0	0	0	0	0	0	0	0	0	0	0	0	0	0	0	0	0	0	0
第 8週	報告定点	90	7	6	3	4	5	5	5	5	4	5	8	5	6	4	6	4	4	4
	罹患数	2	0	0	0	0	0	0	0	2	0	0	0	0	0	0	0	0	0	0
	定点当り	0.02	0	0	0	0	0	0	0	0.40	0	0	0	0	0	0	0	0	0	0
第 9週	報告定点	88	7	6	3	4	5	5	5	4	4	5	7	5	6	5	6	3	4	4
	罹患数	0	0	0	0	0	0	0	0	0	0	0	0	0	0	0	0	0	0	0
	定点当り	0	0	0	0	0	0	0	0	0	0	0	0	0	0	0	0	0	0	0

週 数		合計	~5ヶ月	~11ヶ月	1歳	2歳	3歳	4歳	5歳	6歳	7歳	8歳	9歳	10~14歳	15~19歳	20歳以上
			第 5週	罹患数	0											
	定点当り	0														
第 6週	罹患数	0														
	定点当り	0														
第 7週	罹患数	0														
	定点当り	0														
第 8週	罹患数	2												2		
	定点当り	0.02												0.02		
第 9週	罹患数	0														
	定点当り	0														

【年齢層別5週分集計】



【定点当りの患者数】

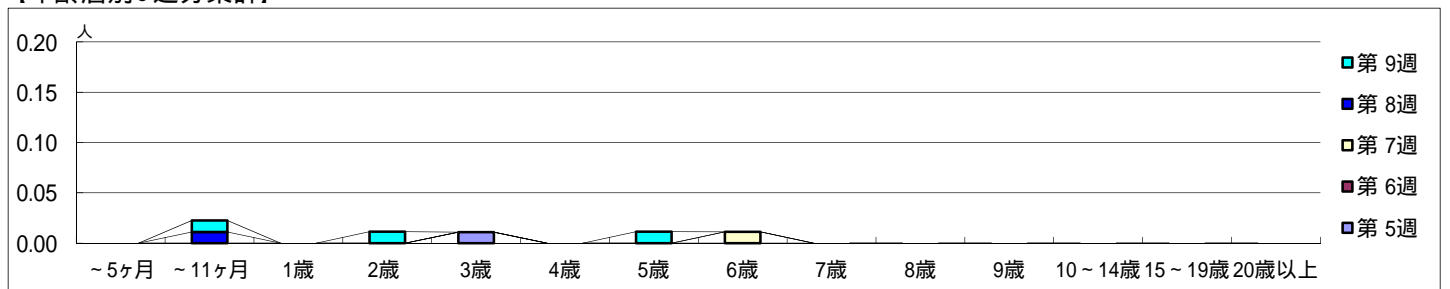


【区別・週別報告定点当り】

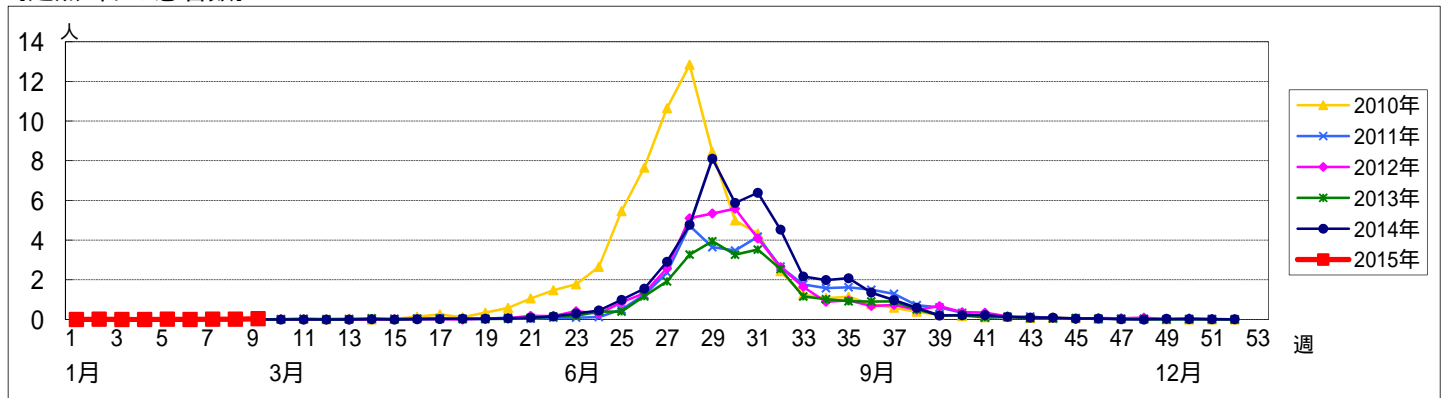
週 数		総数	区別																	
			鶴見	神奈川	西	中	南	港南	保土ヶ谷	旭	磯子	金沢	港北	緑	青葉	都筑	戸塚	栄	泉	瀬谷
第 5週	定点数	94	7	6	3	4	5	5	5	6	4	5	8	5	7	5	7	4	4	4
	報告定点	92	7	6	3	4	5	5	5	5	4	5	8	5	7	5	6	4	4	4
	罹患数	1	0	0	0	0	0	0	0	1	0	0	0	0	0	0	0	0	0	0
	定点当り	0.01	0	0	0	0	0	0	0	0.20	0	0	0	0	0	0	0	0	0	0
第 6週	報告定点	91	7	6	3	4	5	5	5	5	4	5	8	5	7	5	5	4	4	4
	罹患数	0	0	0	0	0	0	0	0	0	0	0	0	0	0	0	0	0	0	0
	定点当り	0	0	0	0	0	0	0	0	0	0	0	0	0	0	0	0	0	0	0
	報告定点	89	7	6	3	3	5	5	5	5	4	5	8	5	7	4	5	4	4	4
第 7週	報告定点	90	7	6	3	4	5	5	5	5	4	5	8	5	6	4	6	4	4	4
	罹患数	1	0	0	0	0	0	0	0	0	0	0	0	0	0	0	1	0	0	0
	定点当り	0.01	0	0	0	0	0	0	0	0	0	0	0	0	0	0	0.25	0	0	0
	報告定点	90	7	6	3	4	5	5	5	5	4	5	8	5	6	4	6	4	4	4
第 8週	報告定点	88	7	6	3	4	5	5	5	4	4	5	7	5	6	5	6	3	4	4
	罹患数	3	0	1	0	0	0	0	0	0	0	1	0	0	0	1	0	0	0	0
	定点当り	0.03	0	0.17	0	0	0	0	0	0	0	0.20	0	0	0	0.20	0	0	0	0
	報告定点	88	7	6	3	4	5	5	5	4	4	5	7	5	6	5	6	3	4	4

週 数		合計	~5ヶ月	~11ヶ月	1歳	2歳	3歳	4歳	5歳	6歳	7歳	8歳	9歳	10~14歳	15~19歳	20歳以上
第 5週	定点当り	0.01					0.01									
第 6週	罹患数	0														
第 6週	定点当り	0														
第 7週	罹患数	1								1						
第 7週	定点当り	0.01								0.01						
第 8週	罹患数	1		1												
第 8週	定点当り	0.01		0.01												
第 9週	罹患数	3		1		1			1							
第 9週	定点当り	0.03		0.01		0.01			0.01							

【年齢層別5週分集計】



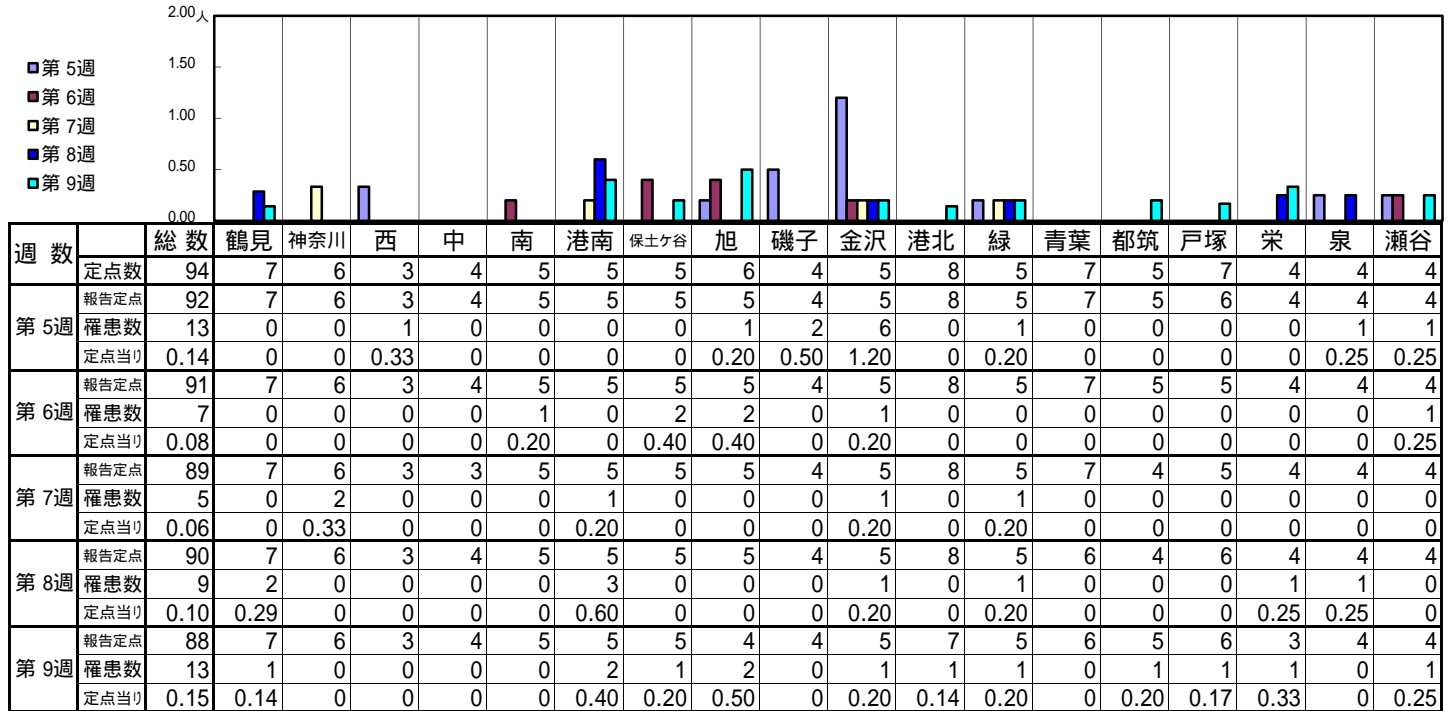
【定点当りの患者数】



<< 流行性耳下腺炎 >>

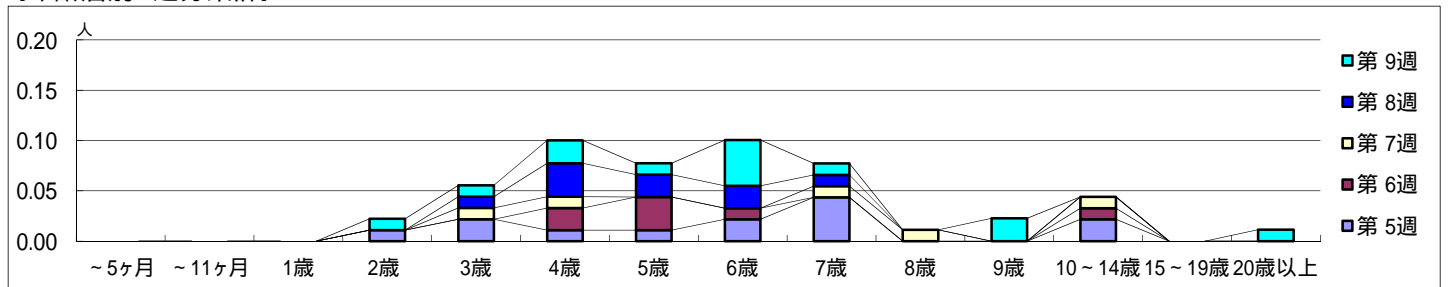
平成 27年 1月26日 ~ 3月 1日
[平成 27年 第5週 ~ 第9週]

【区別・週別報告定点当り】

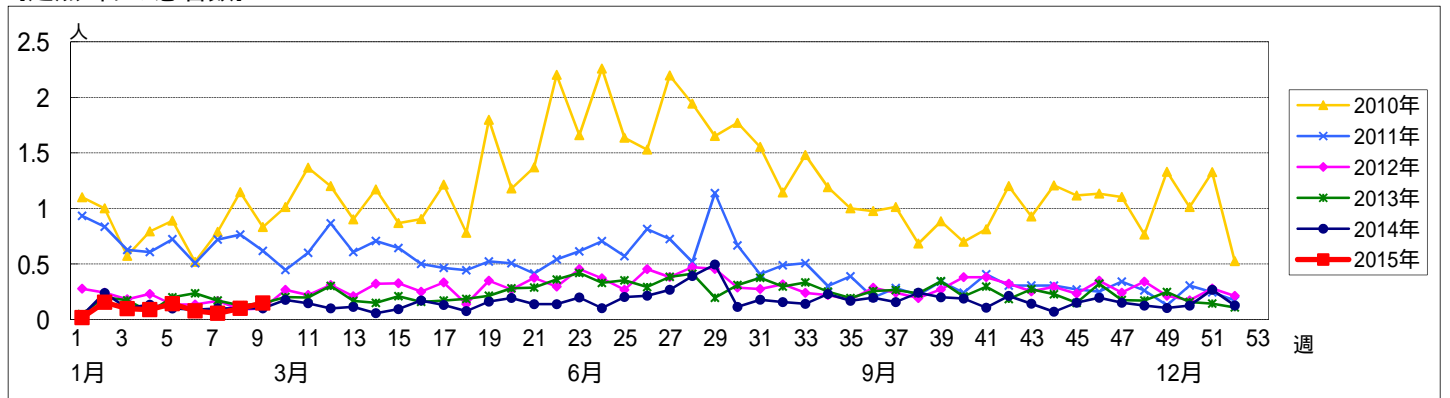


週 数		合計	~5ヶ月	~11ヶ月	年齢												
					1歳	2歳	3歳	4歳	5歳	6歳	7歳	8歳	9歳	10~14歳	15~19歳	20歳以上	
第 5週	罹患数	13				1	2	1	1	2	4				2		
	定点当り	0.14				0.01	0.02	0.01	0.01	0.02	0.04				0.02		
第 6週	罹患数	7						2	3	1				1			
	定点当り	0.08						0.02	0.03	0.01				0.01			
第 7週	罹患数	5				1	1				1	1		1			
	定点当り	0.06				0.01	0.01				0.01	0.01		0.01			
第 8週	罹患数	9					1	3	2	2	1						
	定点当り	0.10					0.01	0.03	0.02	0.02	0.01						
第 9週	罹患数	13				1	1	2	1	4	1			2		1	
	定点当り	0.15				0.01	0.01	0.02	0.01	0.05	0.01			0.02		0.01	

【年齢層別5週分集計】



【定点当りの患者数】



<< 急性出血性結膜炎 >>

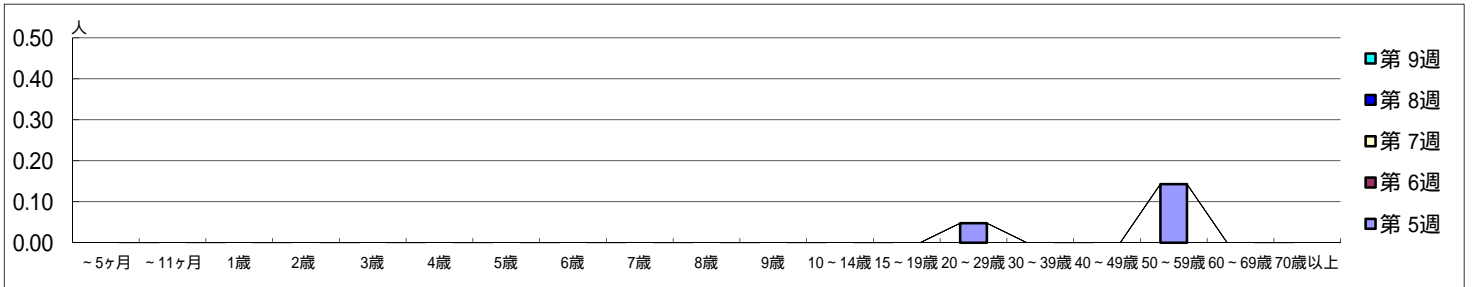
平成 27年 1月26日 ~ 3月 1日
[平成 27年 第5週 ~ 第9週]

[区別・週別報告定点当り]

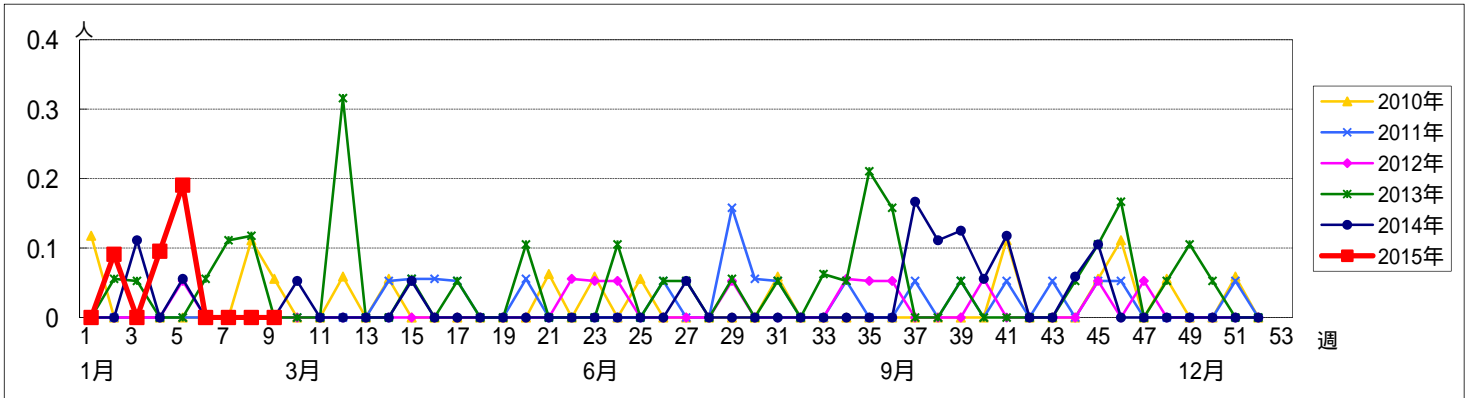
週数		総数	区別																	
			鶴見	神奈川	西	中	南	港南	保土ヶ谷	旭	磯子	金沢	港北	緑	青葉	都筑	戸塚	栄	泉	瀬谷
第5週	定点数	22	2	1	1	1	1	1	1	1	1	2	1	2	1	2	1	1	1	1
	報告定点	21	2	1	1	1	1		1	1	1	2	1	2	1	2	1	1	1	1
	罹患数	4	0	0	0	1	0	0	0	0	0	0	0	0	0	0	2	1	0	0
	定点当り	0.19	0	0	0	1.00	0	0	0	0	0	0	0	0	0	0	1.00	1.00	0	0
第6週	報告定点	21	2	1	1	1	1		1	1	1	2	1	2	1	2	1	1	1	1
	罹患数	0	0	0	0	0	0	0	0	0	0	0	0	0	0	0	0	0	0	0
	定点当り	0	0	0	0	0	0	0	0	0	0	0	0	0	0	0	0	0	0	0
	第7週	報告定点	20	2	1	1	1	1		1	1	1	2	1	1	1	2	1	1	1
罹患数		0	0	0	0	0	0	0	0	0	0	0	0	0	0	0	0	0	0	0
定点当り		0	0	0	0	0	0	0	0	0	0	0	0	0	0	0	0	0	0	0
第8週		報告定点	21	2	1	1	1	1		1	1	1	2	1	2	1	2	1	1	1
	罹患数	0	0	0	0	0	0	0	0	0	0	0	0	0	0	0	0	0	0	0
	定点当り	0	0	0	0	0	0	0	0	0	0	0	0	0	0	0	0	0	0	0
	第9週	報告定点	20	2	1	1		1		1	1	1	2	1	2	1	2	1	1	1
罹患数		0	0	0	0	0	0	0	0	0	0	0	0	0	0	0	0	0	0	0
定点当り		0	0	0	0	0	0	0	0	0	0	0	0	0	0	0	0	0	0	0

週数		合計	~5ヶ月	~11ヶ月	1歳	2歳	3歳	4歳	5歳	6歳	7歳	8歳	9歳	10~14歳	15~19歳	20~29歳	30~39歳	40~49歳	50~59歳	60~69歳	70歳以上	
第5週	罹患数	4															1			3		
	定点当り	0.19															0.05			0.14		
第6週	罹患数	0																				
	定点当り	0																				
第7週	罹患数	0																				
	定点当り	0																				
第8週	罹患数	0																				
	定点当り	0																				
第9週	罹患数	0																				
	定点当り	0																				

[年齢層別5週分集計]



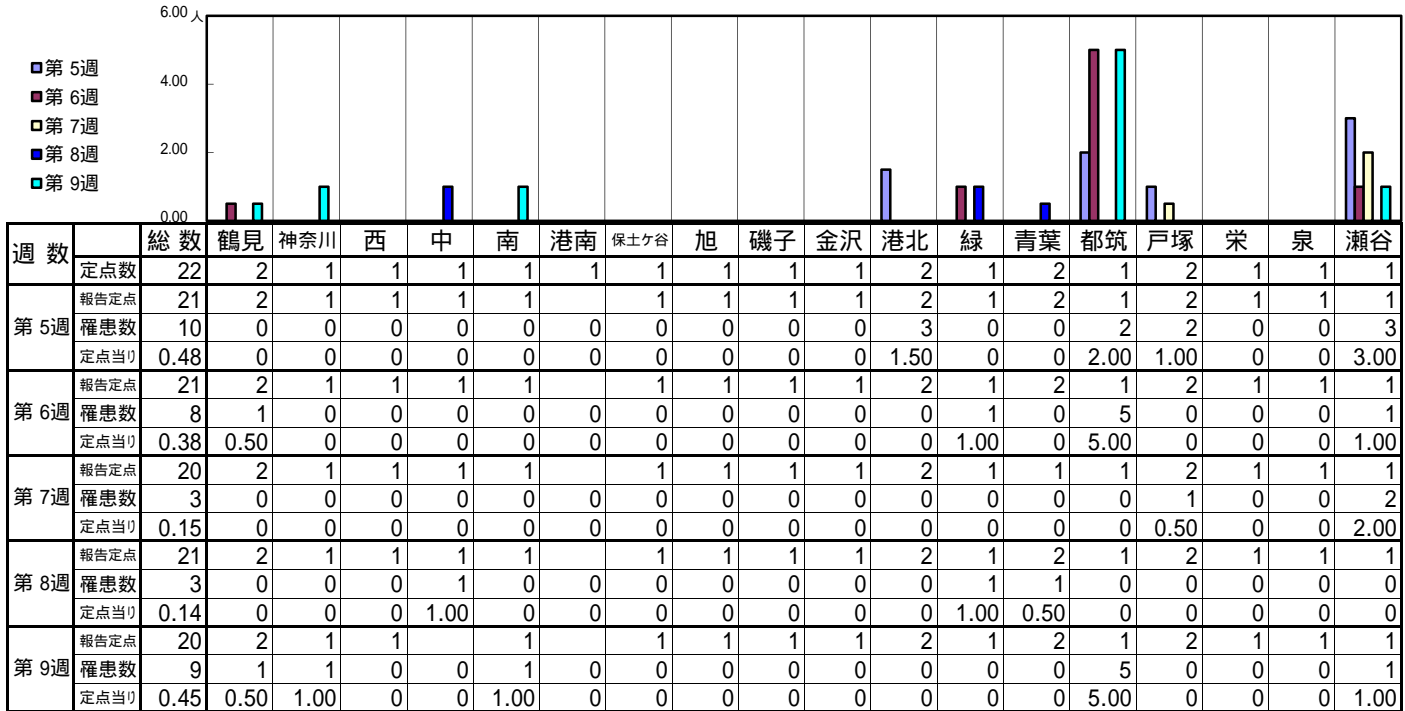
[定点当りの患者数]



<< 流行性角結膜炎 >>

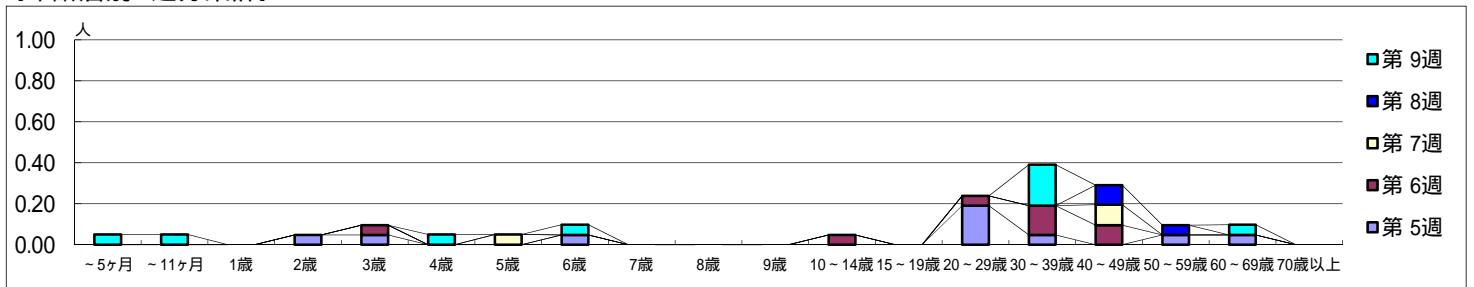
平成 27年 1月26日 ~ 3月 1日
[平成 27年 第5週 ~ 第9週]

[区別・週別報告定点当り]



週数	合計	~5ヶ月	~11ヶ月	1歳	2歳	3歳	4歳	5歳	6歳	7歳	8歳	9歳	10~14歳	15~19歳	20~29歳	30~39歳	40~49歳	50~59歳	60~69歳	70歳以上
第5週	10				1	1			1						4	1		1	1	
第6週	8					1							1	1	3	2				
第7週	3							1								2				
第8週	3							0.05								0.10		2	1	
第9週	9	1	1				1		1							4			1	

[年齢層別5週分集計]



[定点当りの患者数]

