

疾病別 警報・注意報 発生状況

平成27年第 8週

	インフルエンザ	RSウイルス感染症	咽頭結膜熱	A群溶血性レンサ球菌咽頭炎	感染性胃腸炎	水痘	手足口病	伝染性紅斑	突発性発しん	百日咳	ヘルパンギーナ	流行性耳下腺炎	急性出血性結膜炎	流行性角結膜炎
警報レベル	30		3	8	20	7	5	2		1	6	6	1	8
終息基準値	10		1	4	12	4	2	1		0.1	2	2	0.1	4
注意報レベル	10					4						3		
横浜市	6.57	0.22	0.11	3.07	8.18	0.60	0.25	0.49	0.43	0.02	0.01	0.10	-	0.14
鶴見	4.89	-	-	2.57	9.71	1.14	0.43	-	0.14	-	-	0.29	-	-
神奈川	8.44	0.83	0.33	4.33	7.33	-	-	0.33	1.00	-	-	-	-	-
西	4.60	-	-	2.67	8.33	2.00	-	0.67	0.33	-	-	-	-	-
中	3.67	-	-	1.00	8.50	0.75	-	-	0.25	-	-	-	-	1.00
南	7.75	-	-	1.00	7.20	-	-	1.20	0.60	-	-	-	-	-
港南	11.88	0.40	0.40	3.80	14.40	0.20	0.20	0.60	0.60	-	-	0.60
保土ヶ谷	5.86	0.25	-	9.50	2.75	0.50	-	0.50	-	-	-	-	-	-
旭	4.75	-	-	1.00	9.50	0.75	-	1.25	-	0.50	-	-	-	-
磯子	6.67	-	-	7.25	6.75	0.25	-	-	0.75	-	-	-	-	-
金沢	4.13	-	-	1.20	5.40	0.80	-	0.20	0.20	-	-	0.20	-	-
港北	9.77	0.38	0.75	4.75	7.88	0.50	0.63	0.25	0.63	-	-	-	-	-
緑	7.67	0.80	-	3.00	8.60	0.60	2.20	0.40	1.00	-	-	0.20	-	1.00
青葉	3.67	0.33	-	2.67	9.17	0.50	0.17	0.33	0.50	-	-	-	-	0.50
都筑	8.00	-	-	0.67	6.00	0.67	-	-	-	-	-	-	-	-
戸塚	5.80	0.17	-	0.50	9.83	0.33	-	1.17	0.17	-	0.17	-	-	-
栄	6.33	-	-	0.75	8.25	1.25	-	1.00	0.25	-	-	0.25	-	-
泉	5.29	0.25	-	3.00	7.00	0.25	-	0.75	0.25	-	-	0.25	-	-
瀬谷	6.57	-	-	5.25	7.75	1.00	0.25	0.50	0.50	-	-	-	-	-

(- : 0) (... : 報告なし)

数字は報告定点当たり患者数です

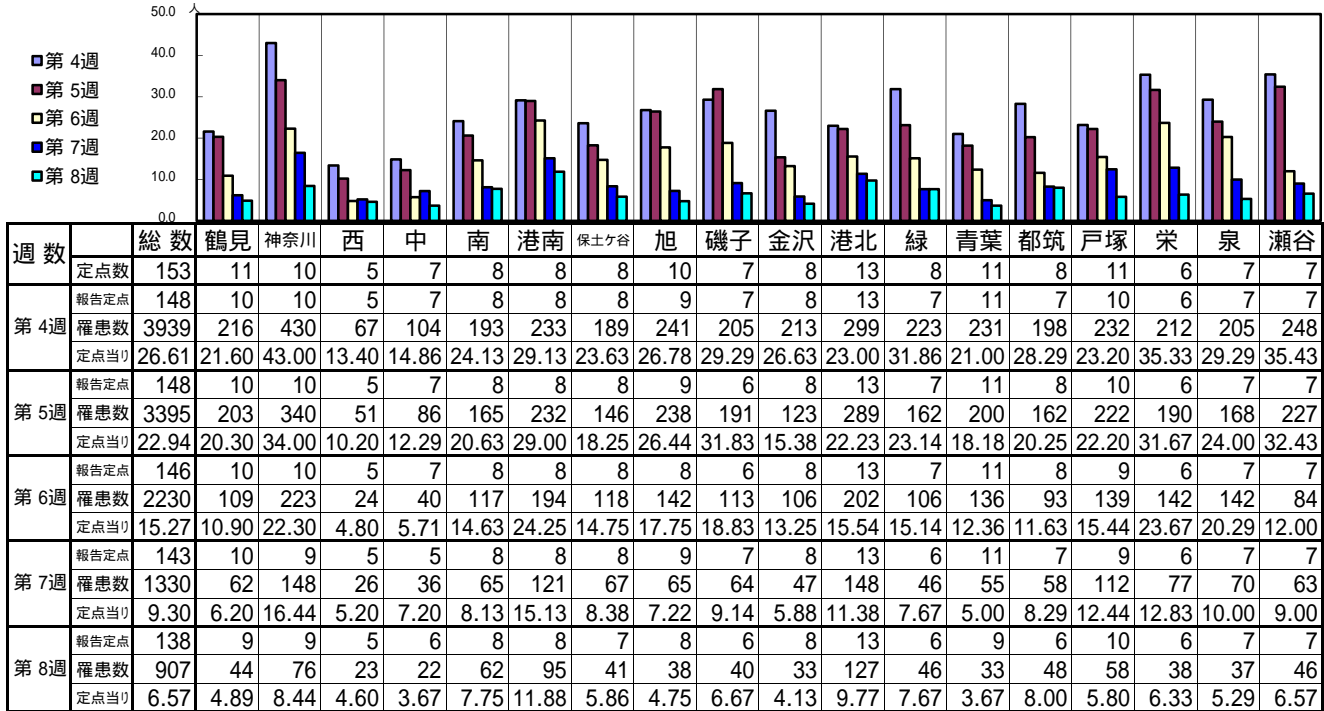
**報告定点当たりの値が警報レベル もしくは警報レベル継続中です
報告定点当たりの値が注意報レベルに達しています**

(この数字は集計時点のものです。翌週以降、変動する可能性があります)

<< インフルエンザ >>

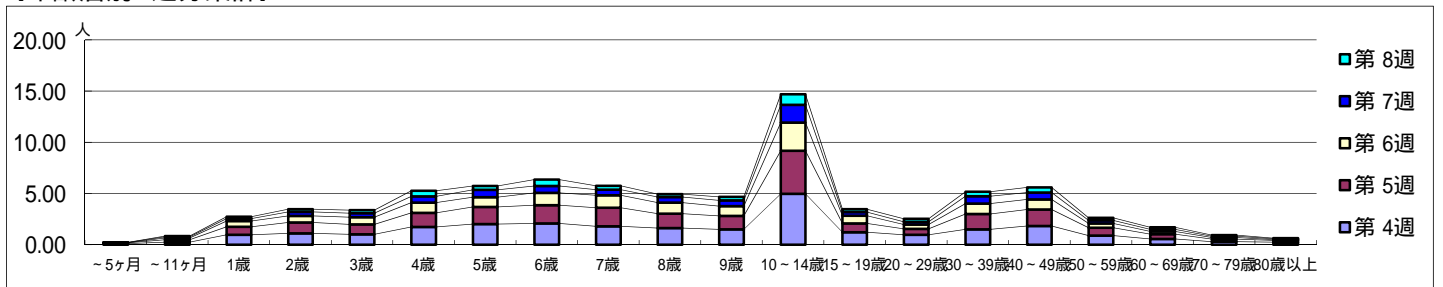
平成 27年 1月19日 ~ 2月22日
[平成 27年 第4週 ~ 第8週]

[区別・週別報告定点当り]

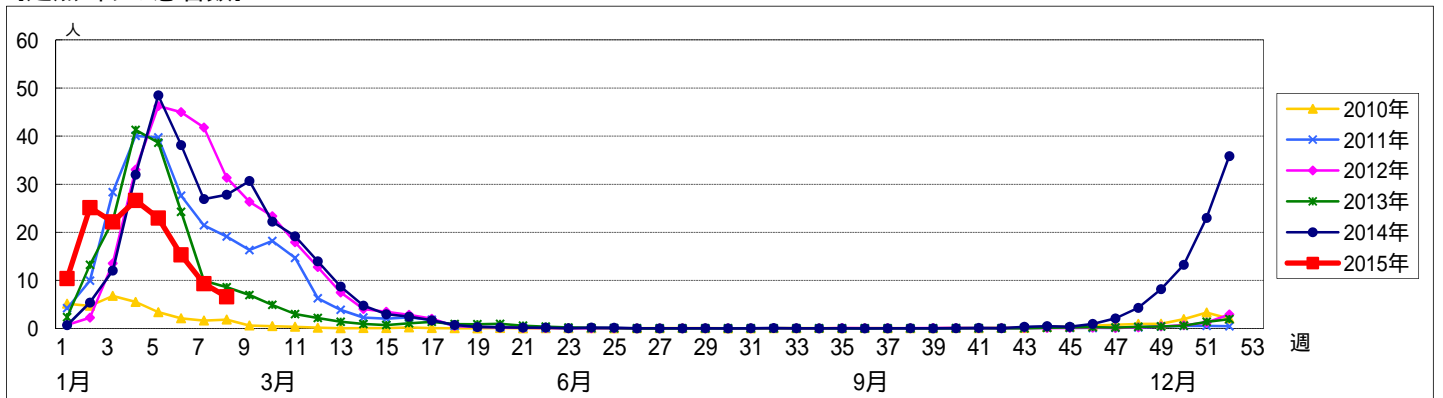


週数	合計	~5ヶ月	~11ヶ月	1歳	2歳	3歳	4歳	5歳	6歳	7歳	8歳	9歳	10~14歳	15~19歳	20~29歳	30~39歳	40~49歳	50~59歳	60~69歳	70~79歳	80歳以上	
第4週	罹患数	3939	15	37	142	164	150	256	297	308	266	240	222	736	180	142	222	269	131	82	44	36
第4週	定点当り	26.61	0.10	0.25	0.96	1.11	1.01	1.73	2.01	2.08	1.80	1.62	1.50	4.97	1.22	0.96	1.50	1.82	0.89	0.55	0.30	0.24
第5週	罹患数	3395	12	33	116	158	144	205	249	263	268	209	195	622	128	86	221	240	114	70	37	25
第5週	定点当り	22.94	0.08	0.22	0.78	1.07	0.97	1.39	1.68	1.78	1.81	1.41	1.32	4.20	0.86	0.58	1.49	1.62	0.77	0.47	0.25	0.17
第6週	罹患数	2230	2	27	83	92	101	144	138	176	178	156	137	402	108	61	149	143	61	38	22	12
第6週	定点当り	15.27	0.01	0.18	0.57	0.63	0.69	0.99	0.95	1.21	1.22	1.07	0.94	2.75	0.74	0.42	1.02	0.98	0.42	0.26	0.15	0.08
第7週	罹患数	1330	2	14	34	57	57	89	104	96	79	78	81	248	53	38	102	96	43	29	19	11
第7週	定点当り	9.30	0.01	0.10	0.24	0.40	0.40	0.62	0.73	0.67	0.55	0.55	0.57	1.73	0.37	0.27	0.71	0.67	0.30	0.20	0.13	0.08
第8週	罹患数	907	3	11	26	37	41	74	52	87	50	40	48	141	39	41	61	69	34	28	15	10
第8週	定点当り	6.57	0.02	0.08	0.19	0.27	0.30	0.54	0.38	0.63	0.36	0.29	0.35	1.02	0.28	0.30	0.44	0.50	0.25	0.20	0.11	0.07

[年齢層別5週分集計]



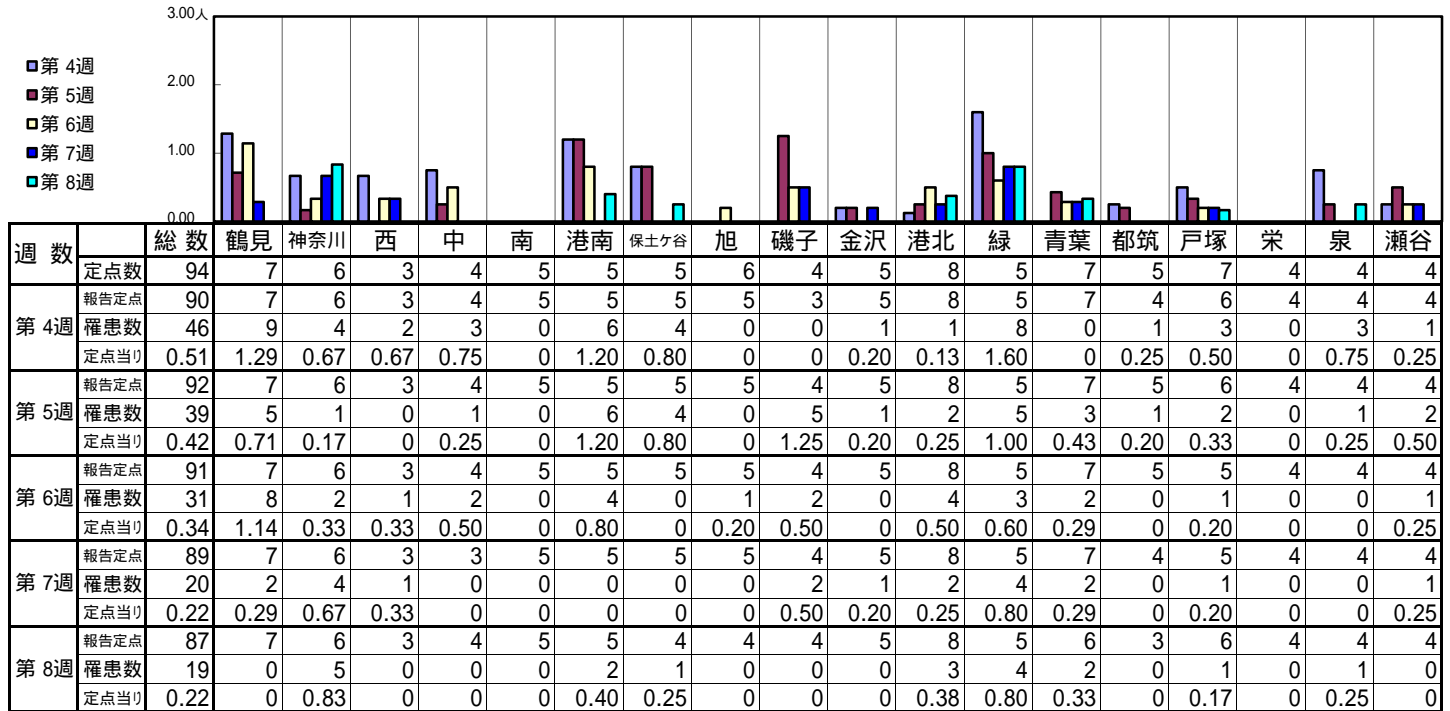
[定点当りの患者数]



<< RSウイルス感染症 >>

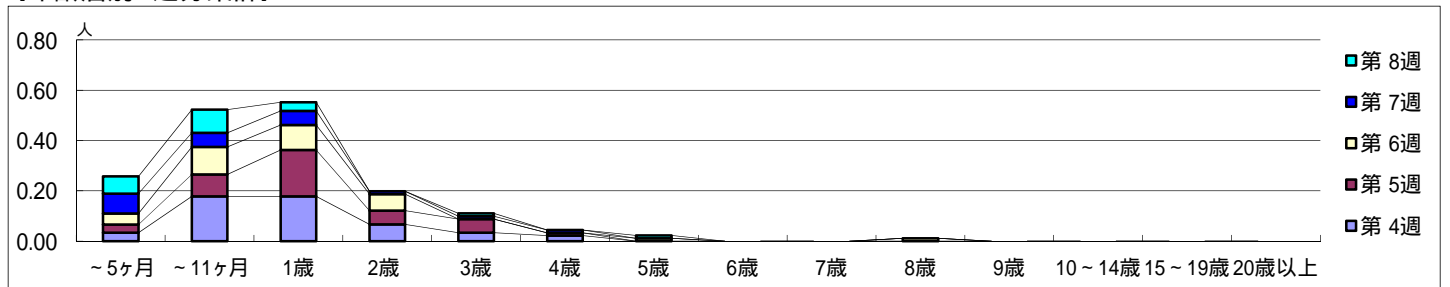
平成 27年 1月19日 ~ 2月22日
[平成 27年 第4週 ~ 第8週]

【区別・週別報告定点当り】

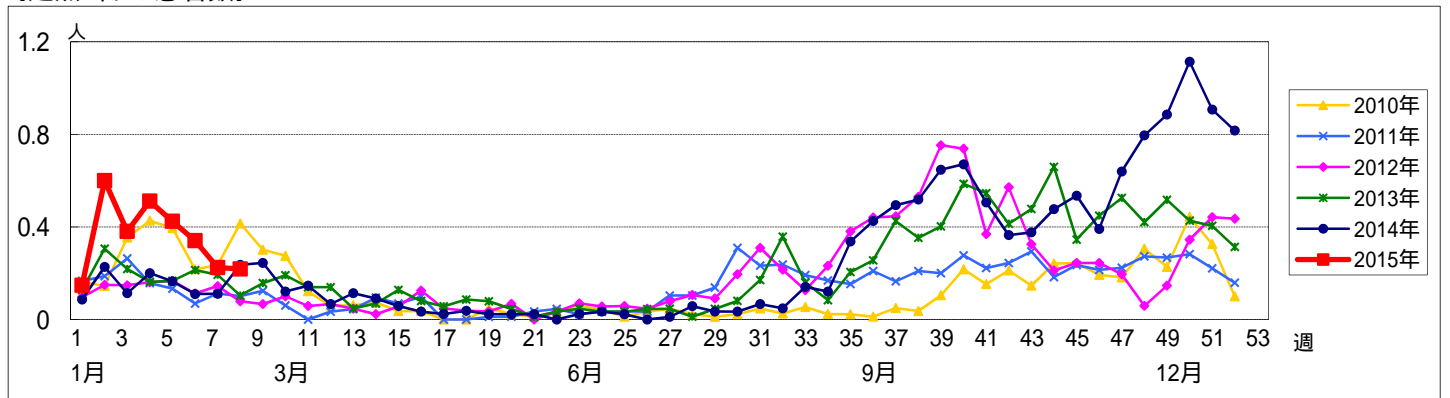


週数		合計	~5ヶ月	~11ヶ月	1歳	2歳	3歳	4歳	5歳	6歳	7歳	8歳	9歳	10~14歳	15~19歳	20歳以上
第4週	罹患数	46	3	16	16	6	3	2								
第4週	定点当り	0.51	0.03	0.18	0.18	0.07	0.03	0.02								
第5週	罹患数	39	3	8	17	5	5	1								
第5週	定点当り	0.42	0.03	0.09	0.18	0.05	0.05	0.01								
第6週	罹患数	31	4	10	9	6			1			1				
第6週	定点当り	0.34	0.04	0.11	0.10	0.07			0.01			0.01				
第7週	罹患数	20	7	5	5	1	1	1								
第7週	定点当り	0.22	0.08	0.06	0.06	0.01	0.01	0.01								
第8週	罹患数	19	6	8	3		1		1							
第8週	定点当り	0.22	0.07	0.09	0.03		0.01		0.01							

【年齢層別5週分集計】



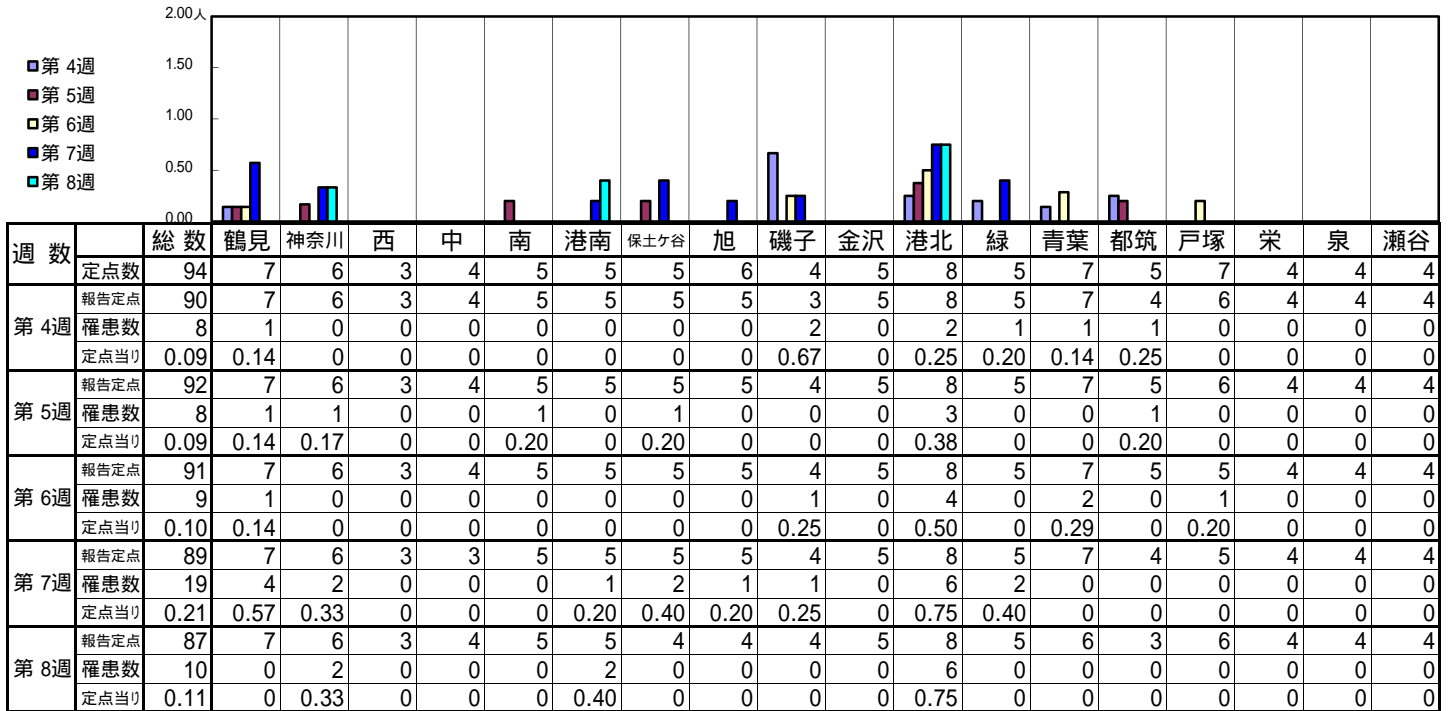
【定点当りの患者数】



<< 咽頭結膜熱 >>

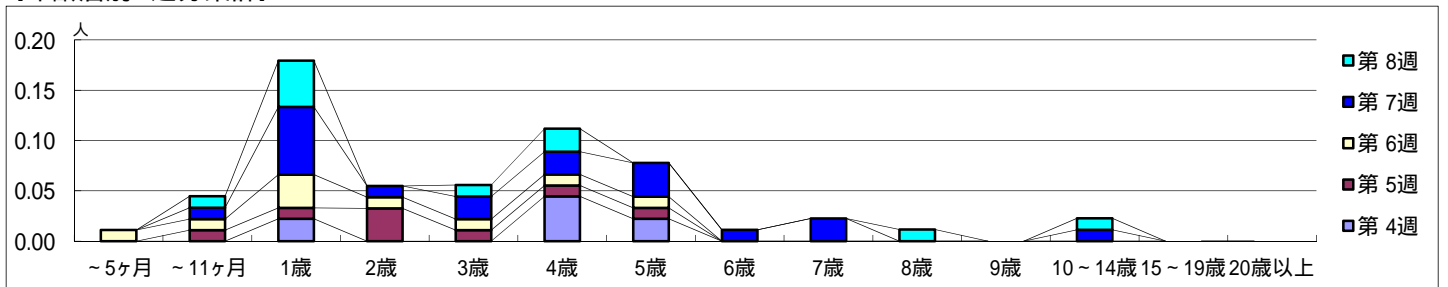
平成 27年 1月19日 ~ 2月22日
[平成 27年 第4週 ~ 第8週]

【区別・週別報告定点当り】

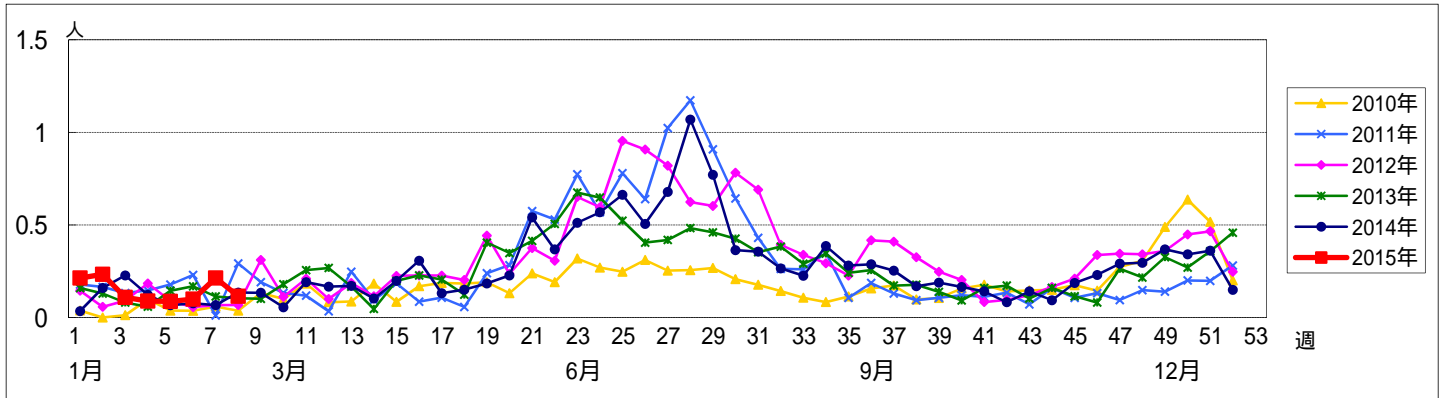


週数		合計	~5ヶ月	~11ヶ月	年齢													
					1歳	2歳	3歳	4歳	5歳	6歳	7歳	8歳	9歳	10~14歳	15~19歳	20歳以上		
第4週	罹患数	8			2			4	2									
	定点当り	0.09			0.02			0.04	0.02									
第5週	罹患数	8		1	1	3	1	1	1									
	定点当り	0.09		0.01	0.01	0.03	0.01	0.01	0.01									
第6週	罹患数	9	1	1	3	1	1	1	1									
	定点当り	0.10	0.01	0.01	0.03	0.01	0.01	0.01	0.01									
第7週	罹患数	19		1	6	1	2	2	3	1	2				1			
	定点当り	0.21		0.01	0.07	0.01	0.02	0.02	0.03	0.01	0.02				0.01			
第8週	罹患数	10		1	4		1	2				1		1				
	定点当り	0.11		0.01	0.05		0.01	0.02				0.01		0.01				

【年齢層別5週分集計】



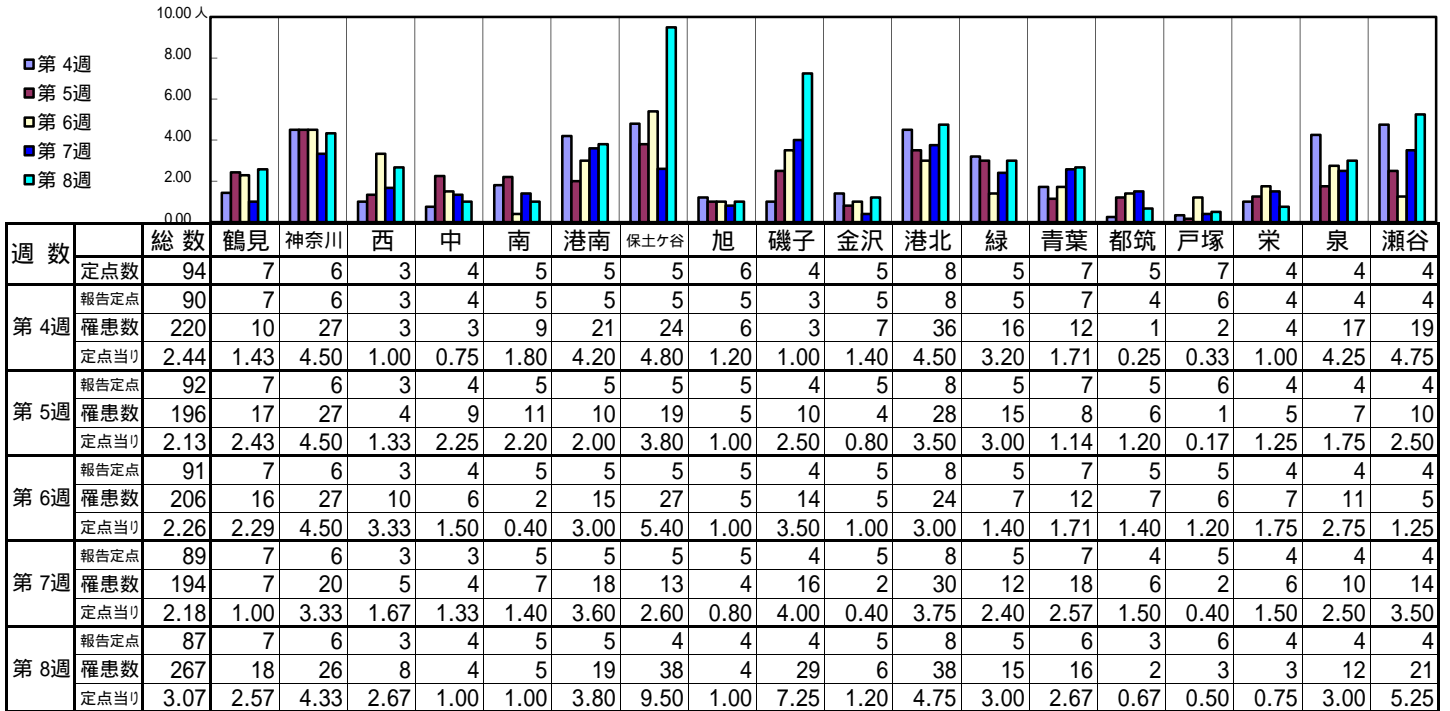
【定点当りの患者数】



<< A群溶血性レンサ球菌咽頭炎 >>

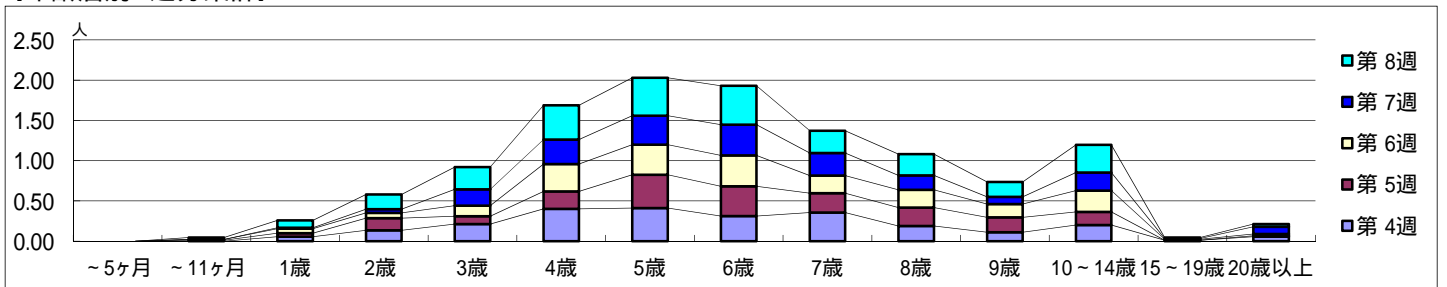
平成 27年 1月19日 ~ 2月22日
[平成 27年 第4週 ~ 第8週]

[区別・週別報告定点当り]

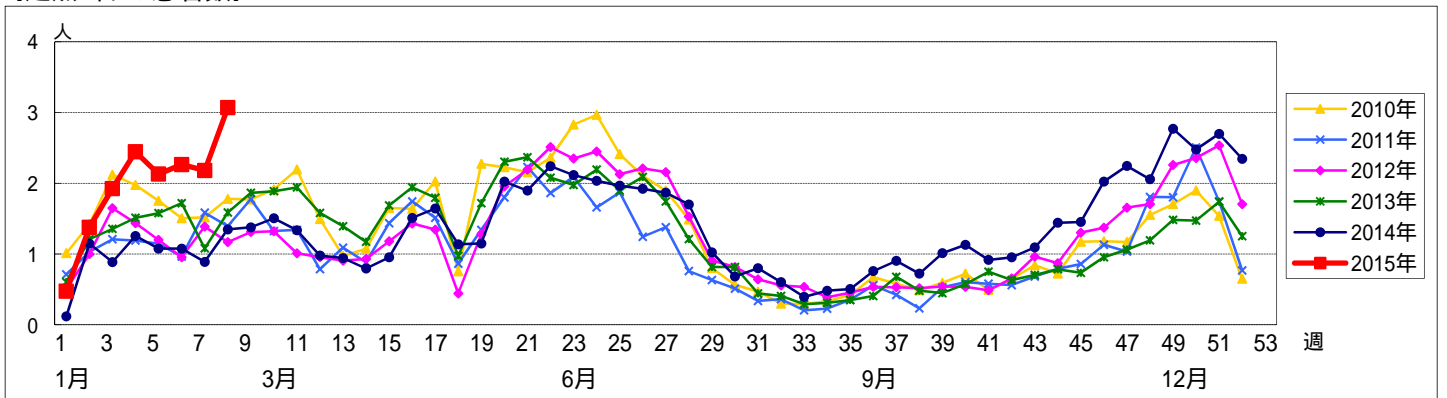


週数		合計	~5ヶ月	~11ヶ月	年齢層別												
					1歳	2歳	3歳	4歳	5歳	6歳	7歳	8歳	9歳	10~14歳	15~19歳	20歳以上	
第4週	罹患数	220			5	12	19	36	37	28	32	17	10	18	1	5	
	定点当り	2.44			0.06	0.13	0.21	0.40	0.41	0.31	0.36	0.19	0.11	0.20	0.01	0.06	
第5週	罹患数	196		1	4	14	9	20	38	34	22	21	17	15		1	
	定点当り	2.13		0.01	0.04	0.15	0.10	0.22	0.41	0.37	0.24	0.23	0.18	0.16		0.01	
第6週	罹患数	206		1	5	6	12	31	34	35	20	20	15	24	1	2	
	定点当り	2.26		0.01	0.05	0.07	0.13	0.34	0.37	0.38	0.22	0.22	0.16	0.26	0.01	0.02	
第7週	罹患数	194			1	4	18	27	32	34	25	16	8	20	1	8	
	定点当り	2.18			0.01	0.04	0.20	0.30	0.36	0.38	0.28	0.18	0.09	0.22	0.01	0.09	
第8週	罹患数	267		2	8	16	24	37	41	42	24	23	16	30	1	3	
	定点当り	3.07		0.02	0.09	0.18	0.28	0.43	0.47	0.48	0.28	0.26	0.18	0.34	0.01	0.03	

[年齢層別5週分集計]



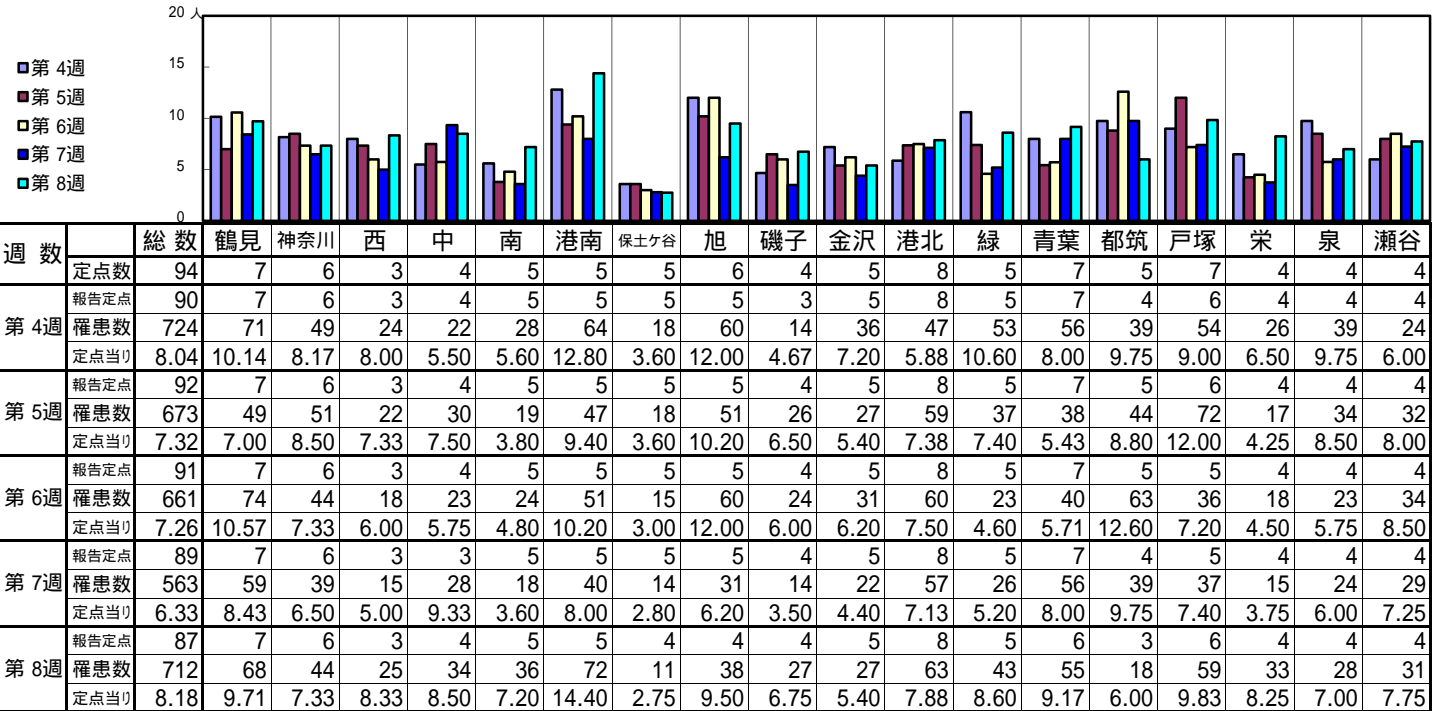
[定点当りの患者数]



<< 感染性胃腸炎 >>

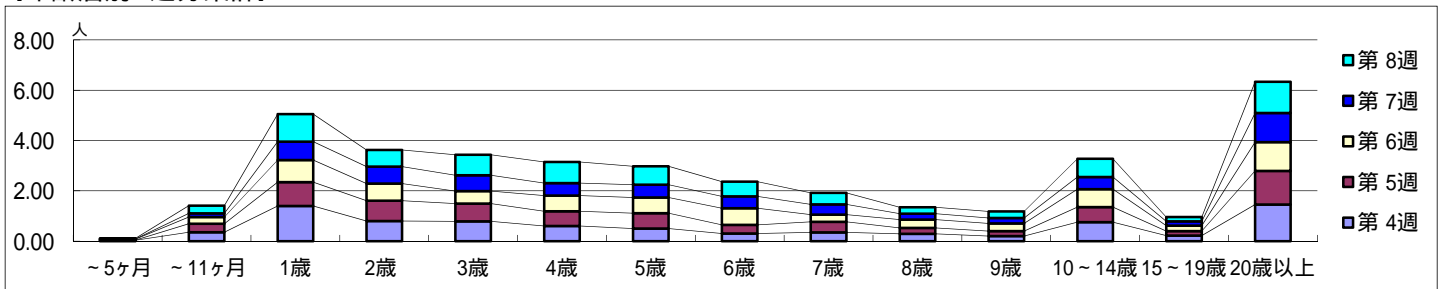
平成 27年 1月19日 ~ 2月22日
[平成 27年 第4週 ~ 第8週]

[区別・週別報告定点当り]

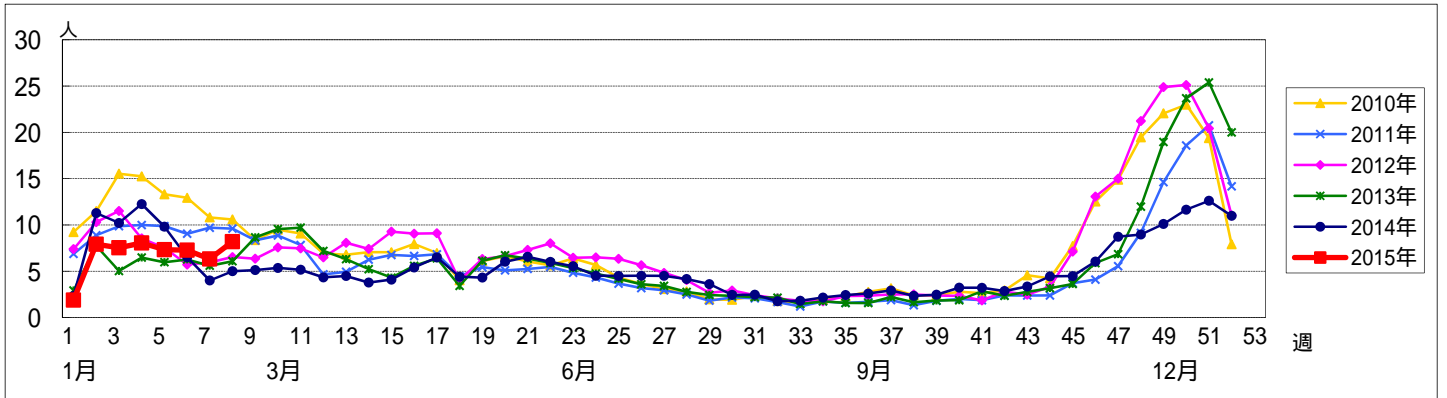


週数		合計	年齢層別															
			~5ヶ月	~11ヶ月	1歳	2歳	3歳	4歳	5歳	6歳	7歳	8歳	9歳	10~14歳	15~19歳	20歳以上		
第4週	罹患数	724	3	32	126	72	71	54	45	27	31	26	18	68	20	131		
	定点当り	8.04	0.03	0.36	1.40	0.80	0.79	0.60	0.50	0.30	0.34	0.29	0.20	0.76	0.22	1.46		
第5週	罹患数	673	1	31	87	74	65	54	56	32	39	22	18	55	16	123		
	定点当り	7.32	0.01	0.34	0.95	0.80	0.71	0.59	0.61	0.35	0.42	0.24	0.20	0.60	0.17	1.34		
第6週	罹患数	661	3	24	80	62	45	57	57	60	26	30	28	65	20	104		
	定点当り	7.26	0.03	0.26	0.88	0.68	0.49	0.63	0.63	0.66	0.29	0.33	0.31	0.71	0.22	1.14		
第7週	罹患数	563	1	13	65	60	56	44	45	42	36	21	19	43	15	103		
	定点当り	6.33	0.01	0.15	0.73	0.67	0.63	0.49	0.51	0.47	0.40	0.24	0.21	0.48	0.17	1.16		
第8週	罹患数	712	2	27	95	58	71	73	64	51	40	22	23	63	15	108		
	定点当り	8.18	0.02	0.31	1.09	0.67	0.82	0.84	0.74	0.59	0.46	0.25	0.26	0.72	0.17	1.24		

[年齢層別5週分集計]



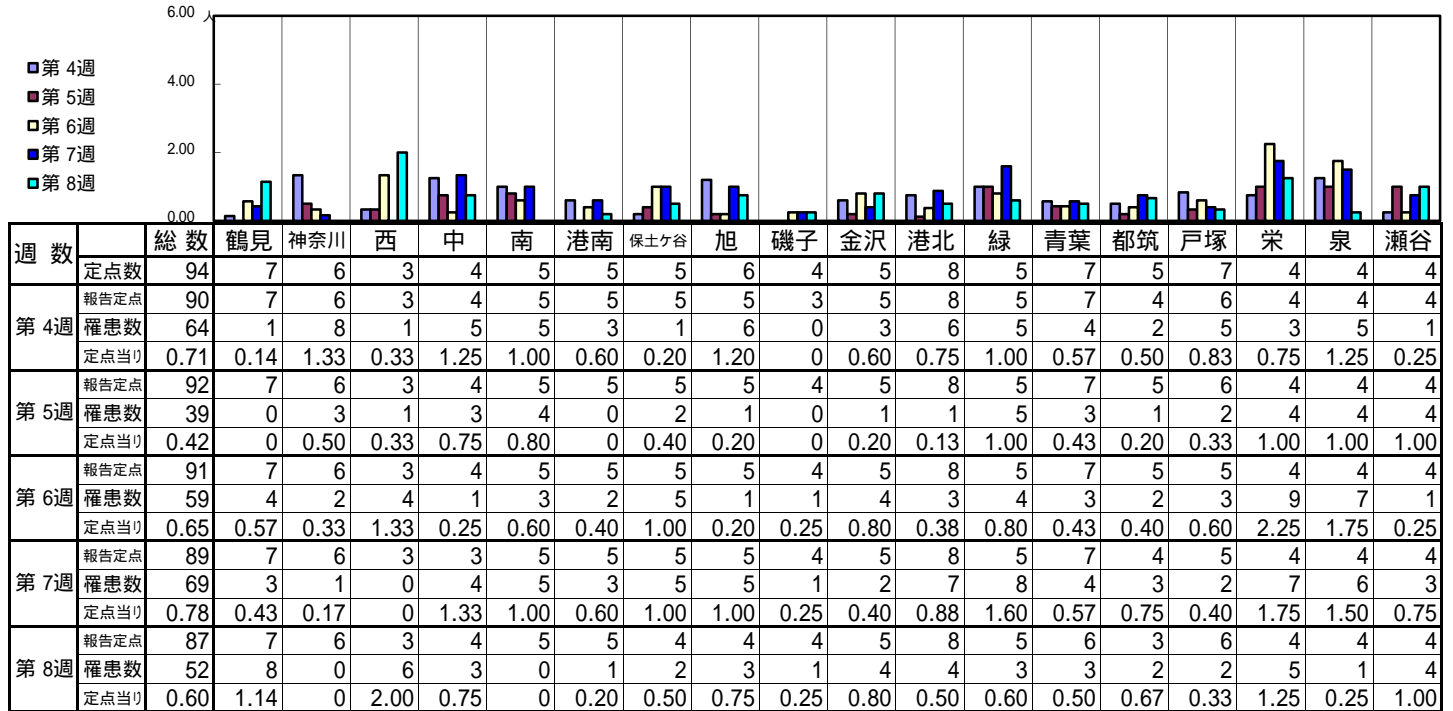
[定点当りの患者数]



<< 水痘 >>

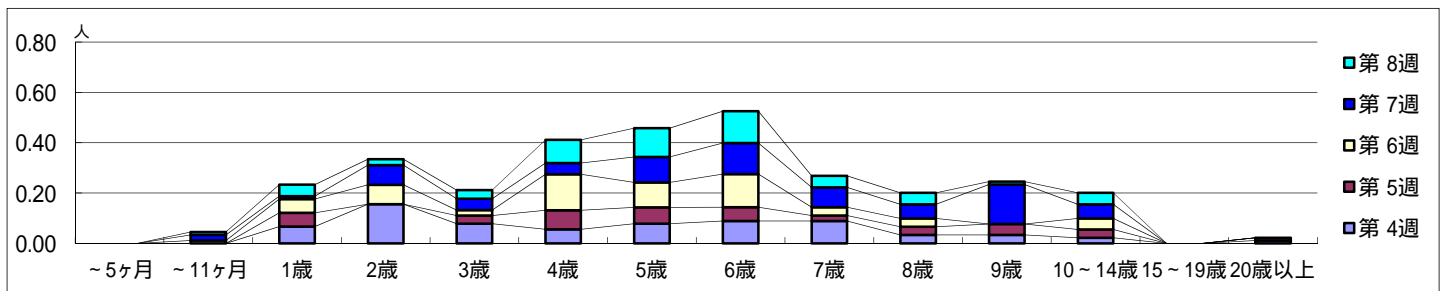
平成 27年 1月19日 ~ 2月22日
[平成 27年 第4週 ~ 第8週]

【区別・週別報告定点当り】

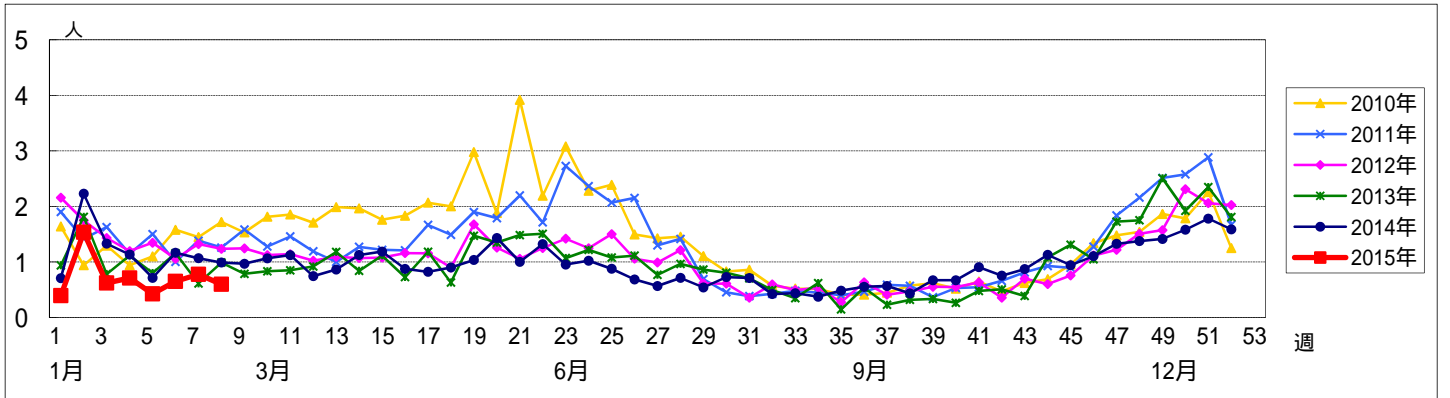


週数		合計	~5ヶ月	~11ヶ月	年齢												
					1歳	2歳	3歳	4歳	5歳	6歳	7歳	8歳	9歳	10~14歳	15~19歳	20歳以上	
第4週	罹患数	64			6	14	7	5	7	8	8	3	3	2		1	
	定点当り	0.71			0.07	0.16	0.08	0.06	0.08	0.09	0.09	0.03	0.03	0.02		0.01	
第5週	罹患数	39			5		3	7	6	5	2	3	4	3		1	
	定点当り	0.42			0.05		0.03	0.08	0.07	0.05	0.02	0.03	0.04	0.03		0.01	
第6週	罹患数	59		1	5	7	2	13	9	12	3	3		4			
	定点当り	0.65		0.01	0.05	0.08	0.02	0.14	0.10	0.13	0.03	0.03		0.04			
第7週	罹患数	69		2	1	7	4	4	9	11	7	5	14	5			
	定点当り	0.78		0.02	0.01	0.08	0.04	0.04	0.10	0.12	0.08	0.06	0.16	0.06			
第8週	罹患数	52		1	4	2	3	8	10	11	4	4	1	4			
	定点当り	0.60		0.01	0.05	0.02	0.03	0.09	0.11	0.13	0.05	0.05	0.01	0.05			

【年齢層別5週分集計】



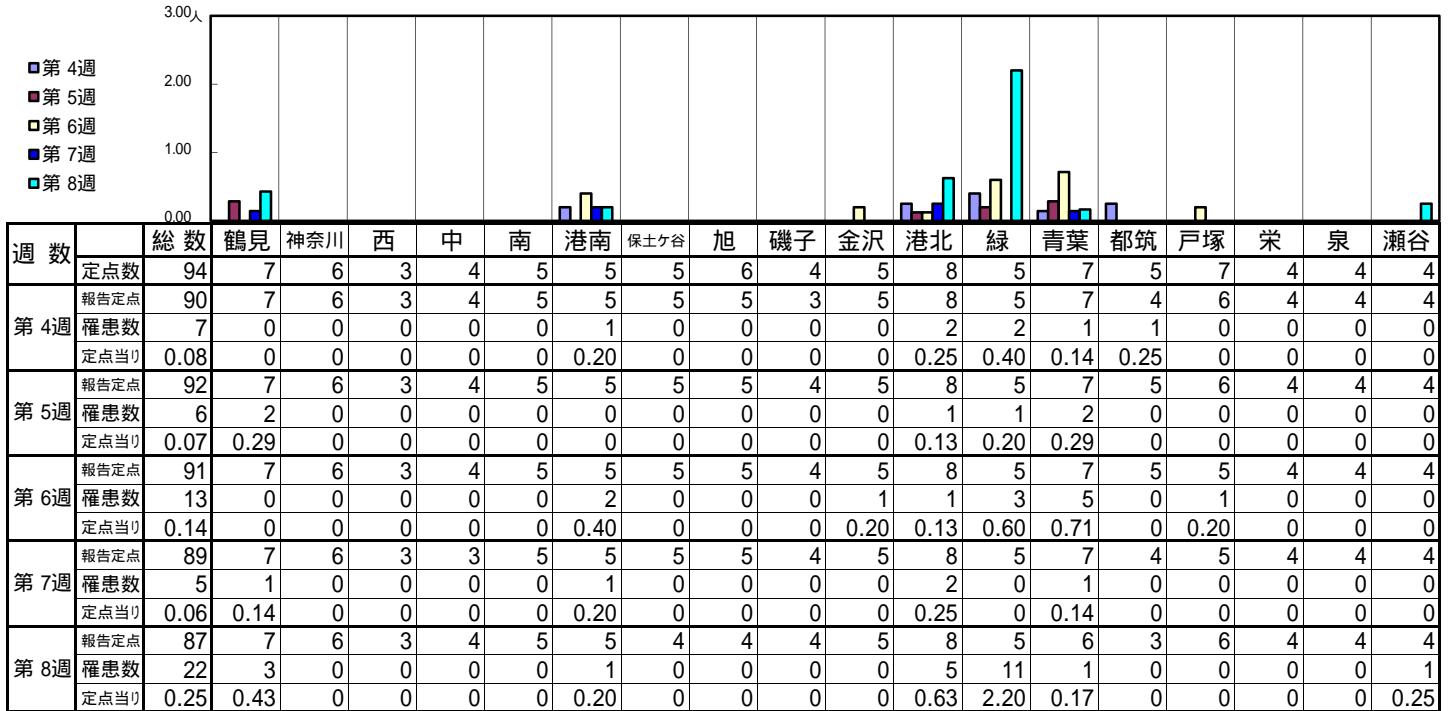
【定点当りの患者数】



<< 手足口病 >>

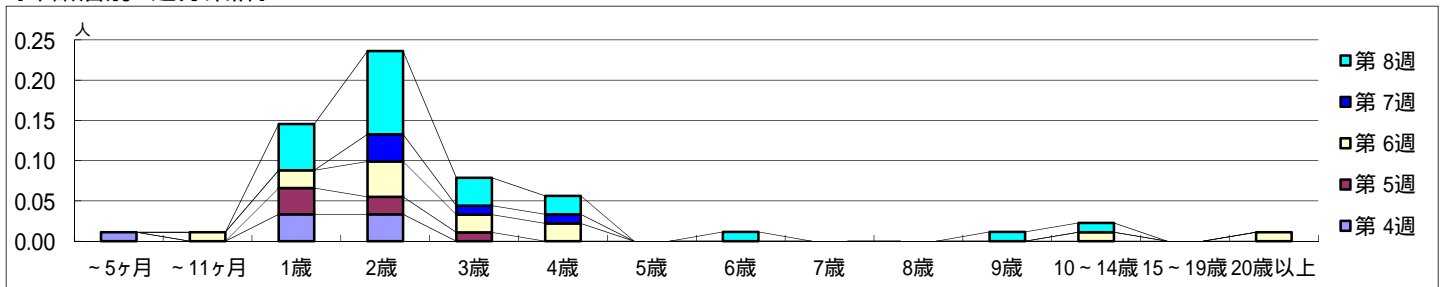
平成 27年 1月19日 ~ 2月22日
[平成 27年 第4週 ~ 第8週]

【区別・週別報告定点当り】

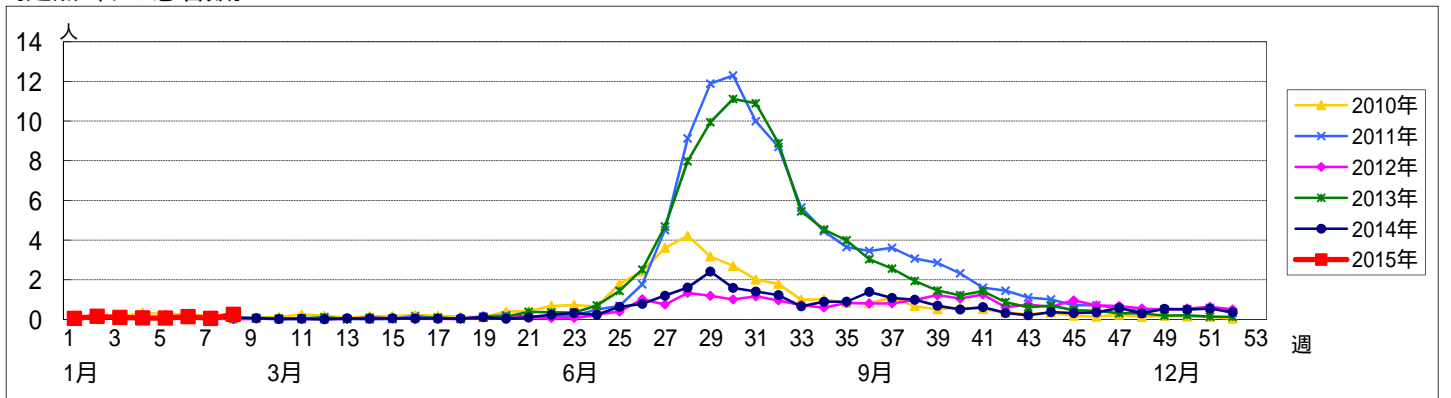


週数	合計	~5ヶ月	~11ヶ月	1歳	2歳	3歳	4歳	5歳	6歳	7歳	8歳	9歳	10~14歳	15~19歳	20歳以上
第4週	7	1		3	3										
第5週	6			3	2	1									
第6週	13		1	2	4	2	2						1		1
第7週	5				3	1	1								
第8週	22			5	9	3	2		1			1	1		

【年齢層別5週分集計】



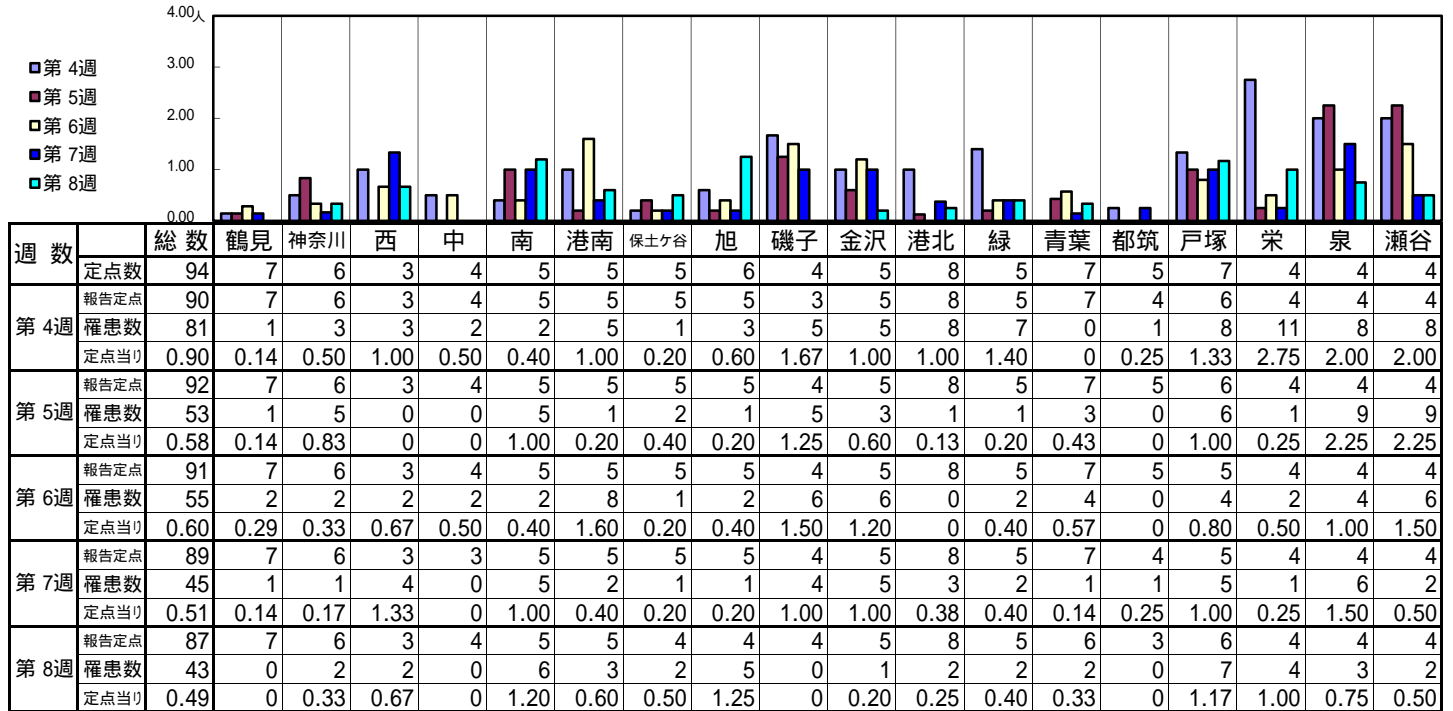
【定点当りの患者数】



<< 伝染性紅斑 >>

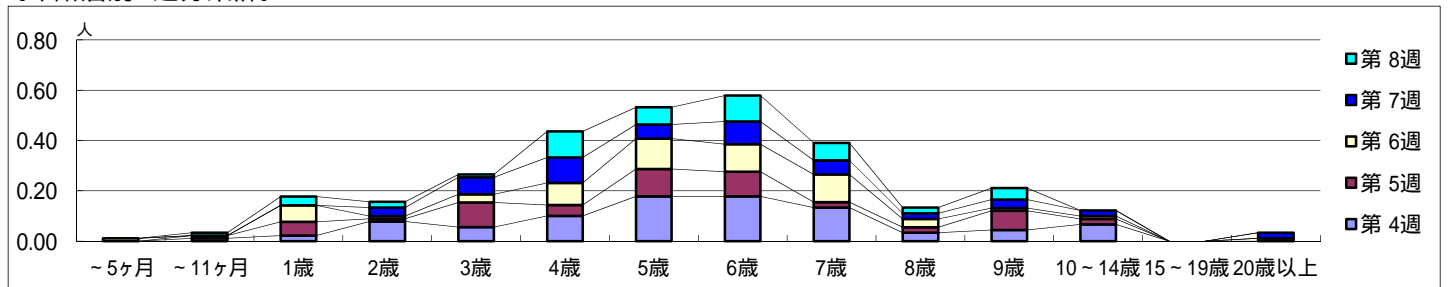
平成 27年 1月19日 ~ 2月22日
[平成 27年 第4週 ~ 第8週]

【区別・週別報告定点当り】

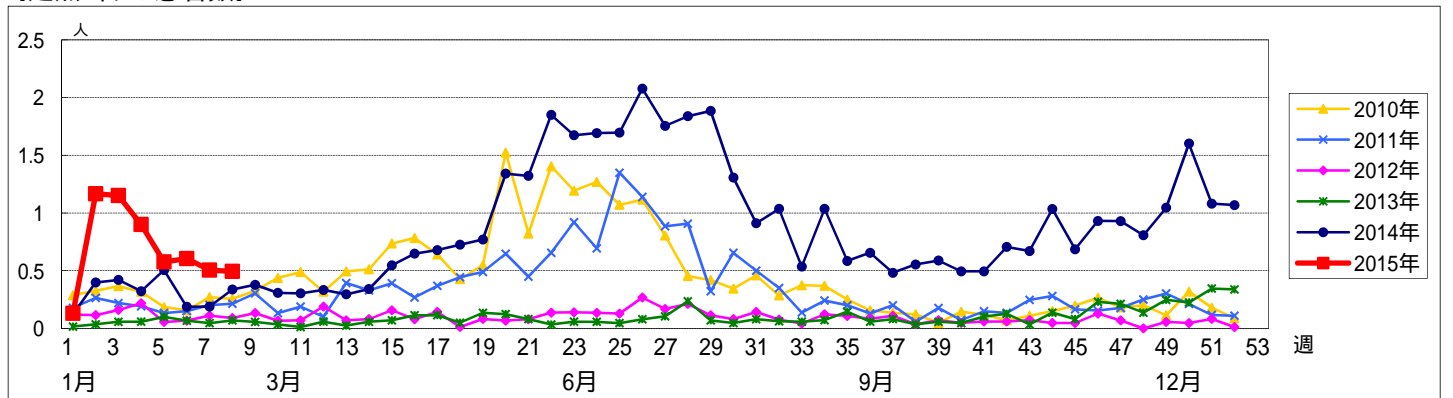


週数		合計	~5ヶ月	~11ヶ月	年齢層別												
					1歳	2歳	3歳	4歳	5歳	6歳	7歳	8歳	9歳	10~14歳	15~19歳	20歳以上	
第4週	罹患数	81		1	2	7	5	9	16	16	12	3	4	6			
	定点当り	0.90		0.01	0.02	0.08	0.06	0.10	0.18	0.18	0.13	0.03	0.04	0.07			
第5週	罹患数	53		1	5	1	9	4	10	9	2	2	7	2			1
	定点当り	0.58		0.01	0.05	0.01	0.10	0.04	0.11	0.10	0.02	0.02	0.08	0.02			0.01
第6週	罹患数	55	1		6	1	3	8	11	10	10	3	1	1			
	定点当り	0.60	0.01		0.07	0.01	0.03	0.09	0.12	0.11	0.11	0.03	0.01	0.01			
第7週	罹患数	45				3	6	9	5	8	5	2	3	2			2
	定点当り	0.51				0.03	0.07	0.10	0.06	0.09	0.06	0.02	0.03	0.02			0.02
第8週	罹患数	43		1	3	2	1	9	6	9	6	2	4				
	定点当り	0.49		0.01	0.03	0.02	0.01	0.10	0.07	0.10	0.07	0.02	0.05				

【年齢層別5週分集計】



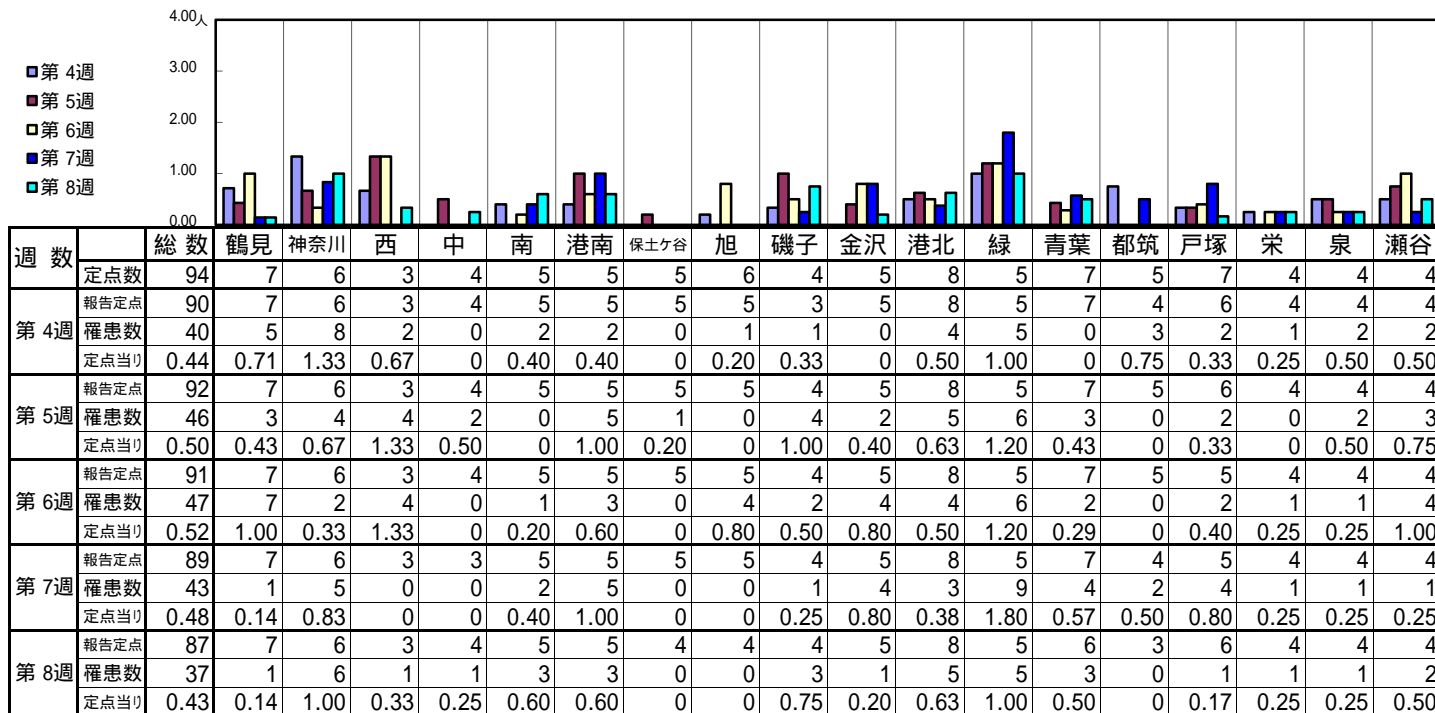
【定点当りの患者数】



<< 突発性発しん >>

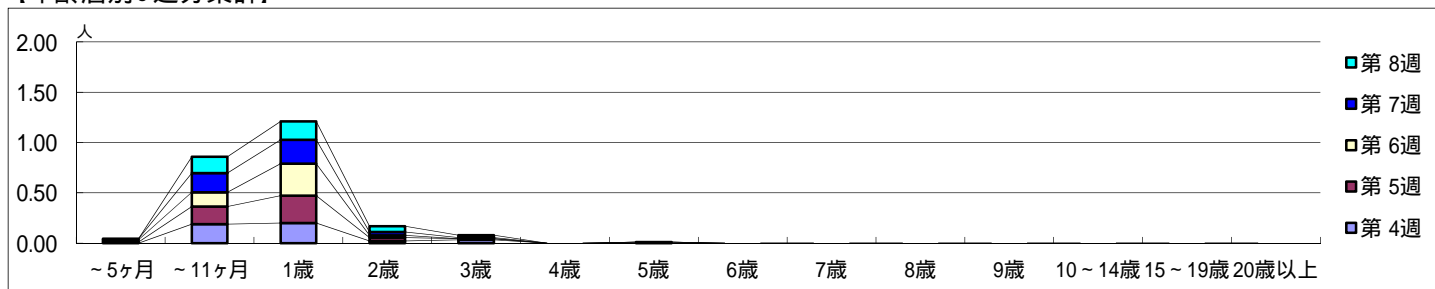
平成 27年 1月19日 ~ 2月22日
[平成 27年 第4週 ~ 第8週]

【区別・週別報告定点当り】

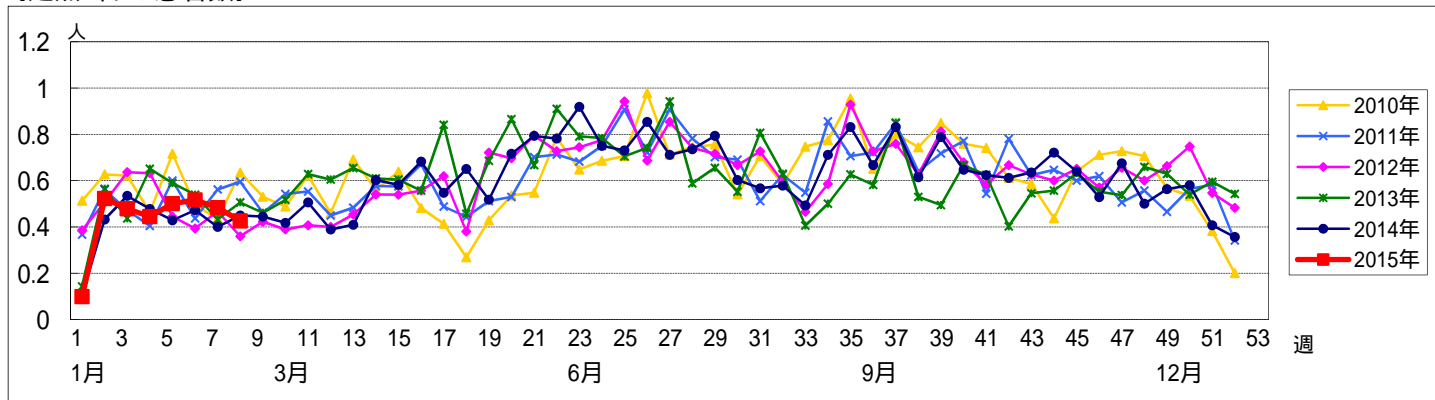


週数		合計	年齢層別													
			~5ヶ月	~11ヶ月	1歳	2歳	3歳	4歳	5歳	6歳	7歳	8歳	9歳	10~14歳	15~19歳	20歳以上
第4週	罹患数	40		17	18	2	3									
	定点当り	0.44		0.19	0.20	0.02	0.03									
第5週	罹患数	46	1	16	25	3	1									
	定点当り	0.50	0.01	0.17	0.27	0.03	0.01									
第6週	罹患数	47	2	13	29	2		1								
	定点当り	0.52	0.02	0.14	0.32	0.02		0.01								
第7週	罹患数	43	1	17	21	3	1									
	定点当り	0.48	0.01	0.19	0.24	0.03	0.01									
第8週	罹患数	37		14	16	5	2									
	定点当り	0.43		0.16	0.18	0.06	0.02									

【年齢層別5週分集計】



【定点当りの患者数】

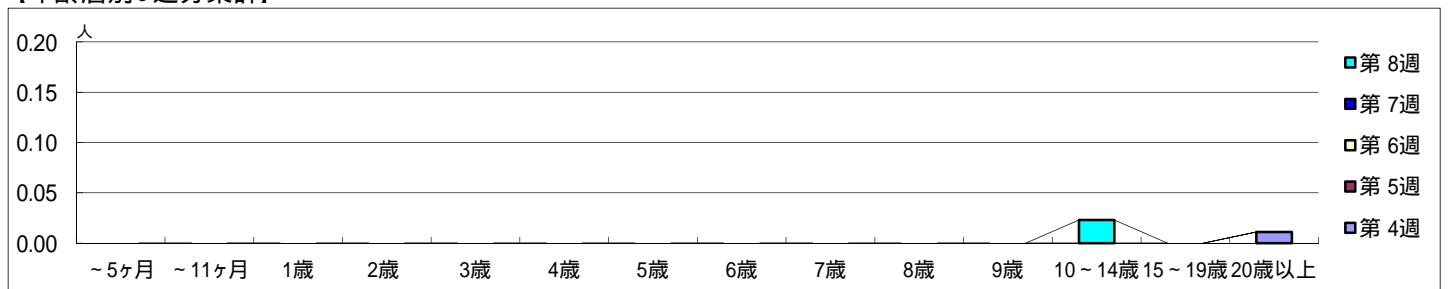


【区別・週別報告定点当り】

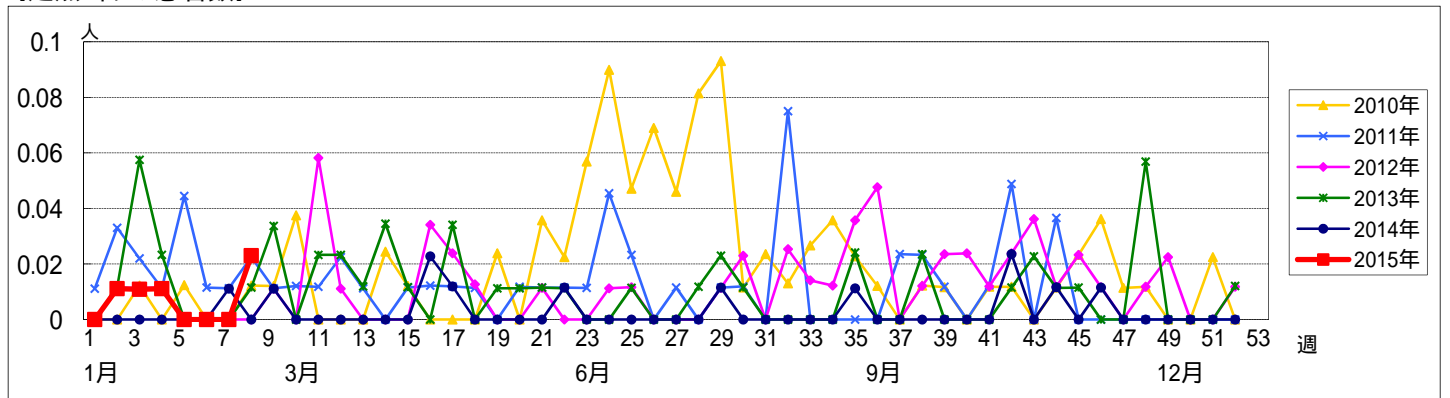
週数		総数	区別																	
			鶴見	神奈川	西	中	南	港南	保土ヶ谷	旭	磯子	金沢	港北	緑	青葉	都筑	戸塚	栄	泉	瀬谷
第4週	定点数	94	7	6	3	4	5	5	5	6	4	5	8	5	7	5	7	4	4	4
	報告定点	90	7	6	3	4	5	5	5	5	3	5	8	5	7	4	6	4	4	4
	罹患数	1	0	0	0	0	0	0	0	0	0	0	0	0	0	0	1	0	0	0
	定点当り	0.01	0	0	0	0	0	0	0	0	0	0	0	0	0	0	0.17	0	0	0
第5週	報告定点	92	7	6	3	4	5	5	5	5	4	5	8	5	7	5	6	4	4	4
	罹患数	0	0	0	0	0	0	0	0	0	0	0	0	0	0	0	0	0	0	0
	定点当り	0	0	0	0	0	0	0	0	0	0	0	0	0	0	0	0	0	0	0
	報告定点	91	7	6	3	4	5	5	5	5	4	5	8	5	7	5	5	4	4	4
第6週	報告定点	89	7	6	3	3	5	5	5	5	4	5	8	5	7	4	5	4	4	4
	罹患数	0	0	0	0	0	0	0	0	0	0	0	0	0	0	0	0	0	0	0
	定点当り	0	0	0	0	0	0	0	0	0	0	0	0	0	0	0	0	0	0	0
	報告定点	87	7	6	3	4	5	5	4	4	4	5	8	5	6	3	6	4	4	4
第8週	報告定点	87	7	6	3	4	5	5	4	4	4	5	8	5	6	3	6	4	4	4
	罹患数	2	0	0	0	0	0	0	0	2	0	0	0	0	0	0	0	0	0	0
	定点当り	0.02	0	0	0	0	0	0	0	0.50	0	0	0	0	0	0	0	0	0	0

週数		合計	~5ヶ月	~11ヶ月	1歳	2歳	3歳	4歳	5歳	6歳	7歳	8歳	9歳	10~14歳	15~19歳	20歳以上	
																	第4週
第4週	定点当り	0.01															0.01
第5週	罹患数	0															
第5週	定点当り	0															
第6週	罹患数	0															
第6週	定点当り	0															
第7週	罹患数	0															
第7週	定点当り	0															
第8週	罹患数	2												2			
第8週	定点当り	0.02												0.02			

【年齢層別5週分集計】



【定点当りの患者数】

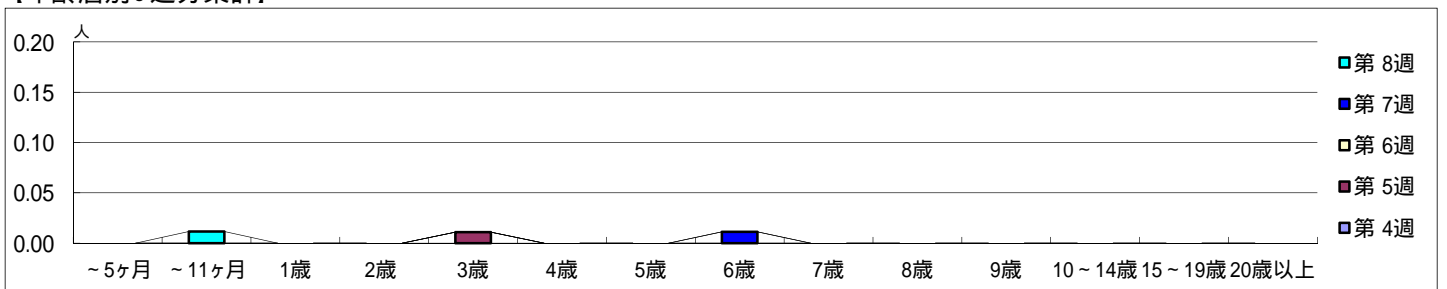


【区別・週別報告定点当り】

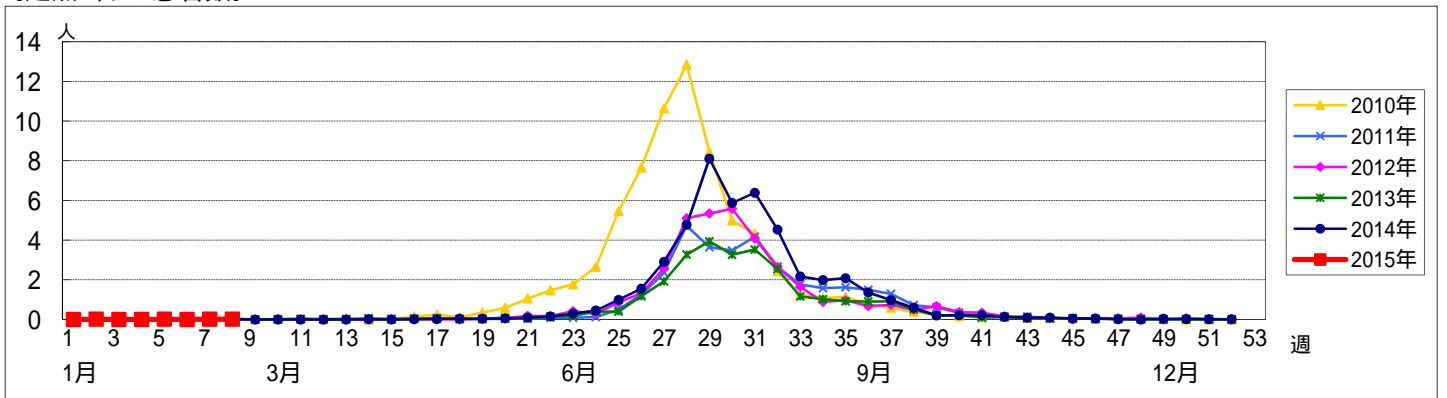
週 数		総数	区別																	
			鶴見	神奈川	西	中	南	港南	保土ヶ谷	旭	磯子	金沢	港北	緑	青葉	都筑	戸塚	栄	泉	瀬谷
第 4週	定点数	94	7	6	3	4	5	5	5	6	4	5	8	5	7	5	7	4	4	4
	報告定点	90	7	6	3	4	5	5	5	5	3	5	8	5	7	4	6	4	4	4
	罹患数	0	0	0	0	0	0	0	0	0	0	0	0	0	0	0	0	0	0	0
	定点当り	0	0	0	0	0	0	0	0	0	0	0	0	0	0	0	0	0	0	0
第 5週	報告定点	92	7	6	3	4	5	5	5	5	4	5	8	5	7	5	6	4	4	4
	罹患数	1	0	0	0	0	0	0	0	1	0	0	0	0	0	0	0	0	0	0
	定点当り	0.01	0	0	0	0	0	0	0	0.20	0	0	0	0	0	0	0	0	0	0
	報告定点	91	7	6	3	4	5	5	5	5	4	5	8	5	7	5	5	4	4	4
第 6週	報告定点	91	7	6	3	4	5	5	5	5	4	5	8	5	7	5	5	4	4	4
	罹患数	0	0	0	0	0	0	0	0	0	0	0	0	0	0	0	0	0	0	0
	定点当り	0	0	0	0	0	0	0	0	0	0	0	0	0	0	0	0	0	0	0
	報告定点	89	7	6	3	3	5	5	5	5	4	5	8	5	7	4	5	4	4	4
第 7週	報告定点	89	7	6	3	3	5	5	5	5	4	5	8	5	7	4	5	4	4	4
	罹患数	1	0	0	0	0	0	0	0	0	0	0	0	0	0	0	0	1	0	0
	定点当り	0.01	0	0	0	0	0	0	0	0	0	0	0	0	0	0	0	0.25	0	0
	報告定点	87	7	6	3	4	5	5	4	4	4	5	8	5	6	3	6	4	4	4
第 8週	報告定点	87	7	6	3	4	5	5	4	4	4	5	8	5	6	3	6	4	4	4
	罹患数	1	0	0	0	0	0	0	0	0	0	0	0	0	0	0	1	0	0	0
	定点当り	0.01	0	0	0	0	0	0	0	0	0	0	0	0	0	0	0.17	0	0	0

週 数		合計	~5ヶ月	~11ヶ月	1歳	2歳	3歳	4歳	5歳	6歳	7歳	8歳	9歳	10~14歳	15~19歳	20歳以上
第 4週	罹患数	0														
	定点当り	0														
第 5週	罹患数	1					1									
	定点当り	0.01				0.01										
第 6週	罹患数	0														
	定点当り	0														
第 7週	罹患数	1								1						
	定点当り	0.01								0.01						
第 8週	罹患数	1		1												
	定点当り	0.01		0.01												

【年齢層別5週分集計】



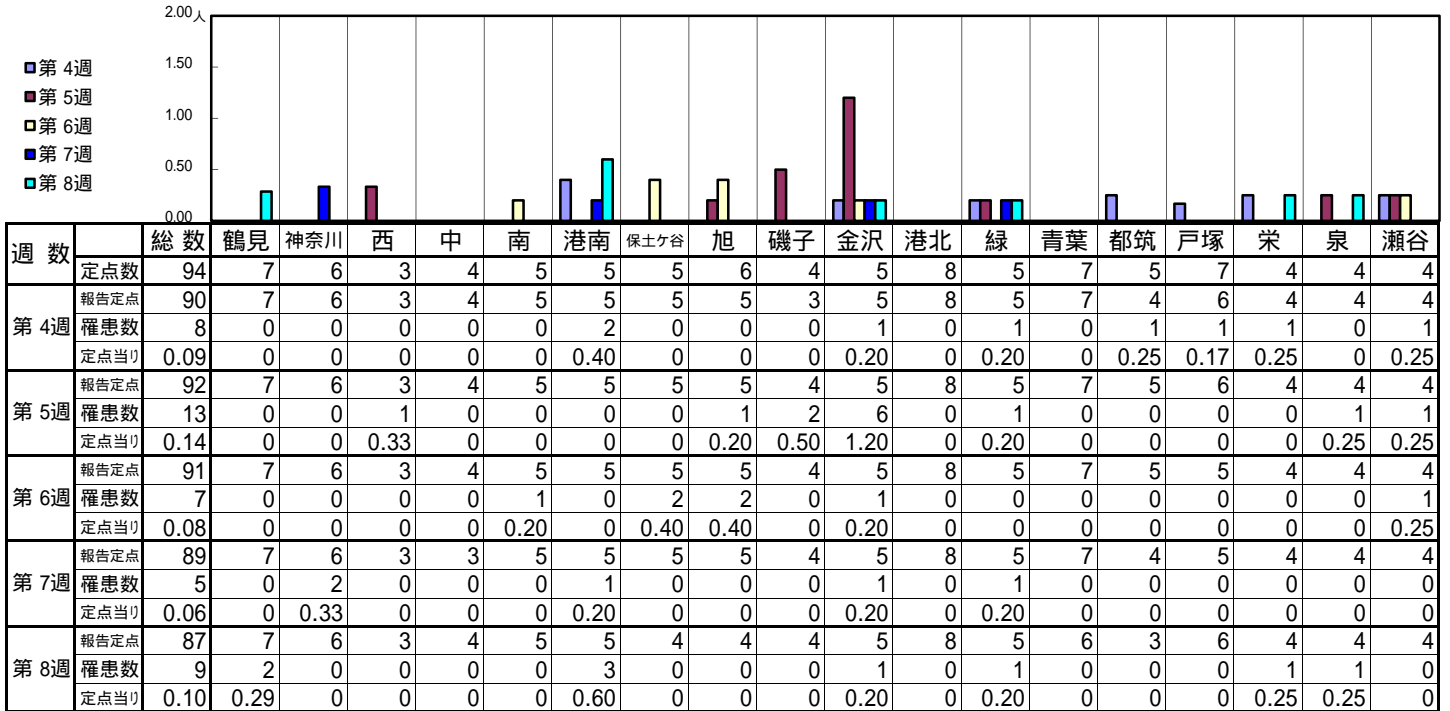
【定点当りの患者数】



<< 流行性耳下腺炎 >>

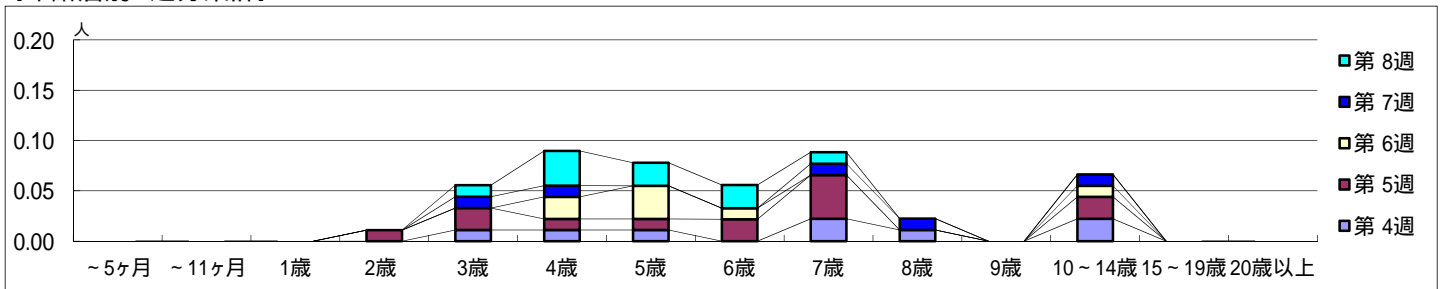
平成 27年 1月19日 ~ 2月22日
[平成 27年 第4週 ~ 第8週]

【区別・週別報告定点当り】

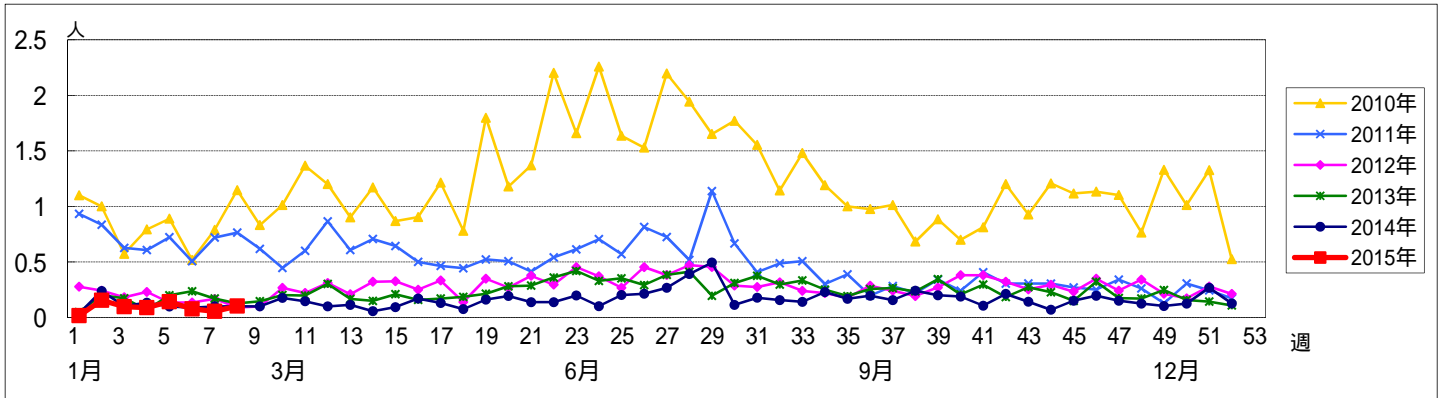


週数		合計	~5ヶ月	~11ヶ月	年齢層												
					1歳	2歳	3歳	4歳	5歳	6歳	7歳	8歳	9歳	10~14歳	15~19歳	20歳以上	
第4週	罹患数	8					1	1	1		2	1		2			
	定点当り	0.09					0.01	0.01	0.01		0.02	0.01		0.02			
第5週	罹患数	13				1	2	1	1	2	4			2			
	定点当り	0.14				0.01	0.02	0.01	0.01	0.02	0.04			0.02			
第6週	罹患数	7						2	3	1				1			
	定点当り	0.08						0.02	0.03	0.01				0.01			
第7週	罹患数	5					1	1			1	1		1			
	定点当り	0.06					0.01	0.01			0.01	0.01		0.01			
第8週	罹患数	9					1	3	2	2	1						
	定点当り	0.10					0.01	0.03	0.02	0.02	0.01						

【年齢層別5週分集計】



【定点当りの患者数】



<< 急性出血性結膜炎 >>

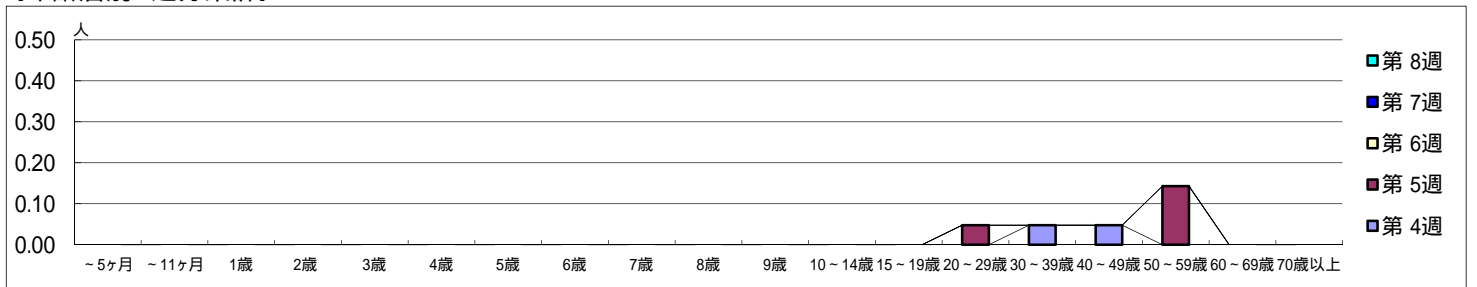
平成 27年 1月19日 ~ 2月22日
[平成 27年 第4週 ~ 第8週]

[区別・週別報告定点当り]

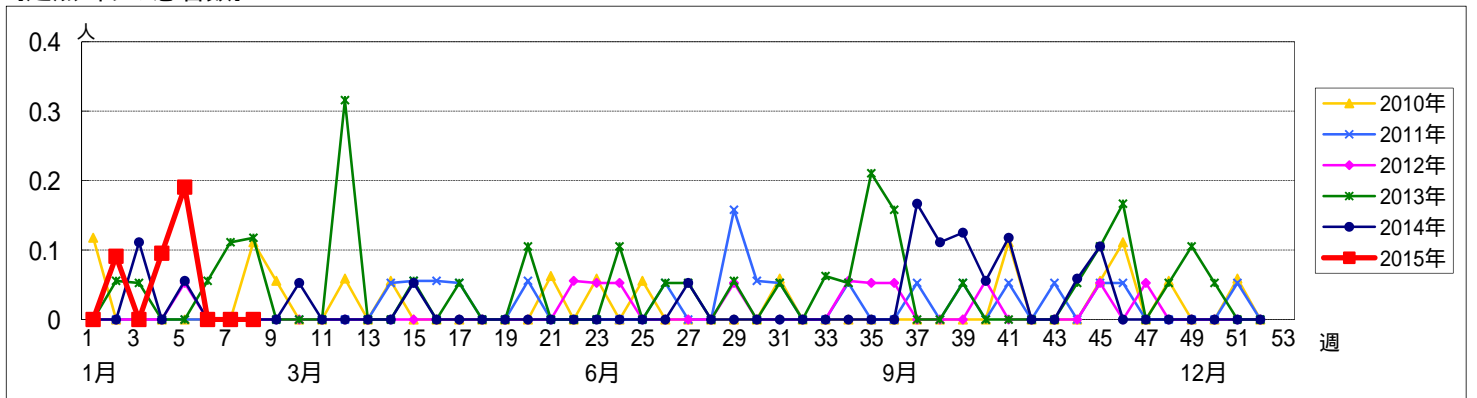
週数		総数	区別																	
			鶴見	神奈川	西	中	南	港南	保土ヶ谷	旭	磯子	金沢	港北	緑	青葉	都筑	戸塚	栄	泉	瀬谷
第4週	定点数	22	2	1	1	1	1	1	1	1	1	1	2	1	2	1	2	1	1	1
	報告定点	21	2	1	1	1	1	1	1	1	1	1	2	1	2	1	2	1	1	1
	罹患数	2	0	0	0	2	0	0	0	0	0	0	0	0	0	0	0	0	0	0
	定点当り	0.10	0	0	0	2.00	0	0	0	0	0	0	0	0	0	0	0	0	0	0
第5週	報告定点	21	2	1	1	1	1	1	1	1	1	2	1	2	1	2	1	1	1	1
	罹患数	4	0	0	0	1	0	0	0	0	0	0	0	0	0	0	2	1	0	0
	定点当り	0.19	0	0	0	1.00	0	0	0	0	0	0	0	0	0	0	1.00	1.00	0	0
	報告定点	21	2	1	1	1	1	1	1	1	1	2	1	2	1	2	1	1	1	1
第6週	報告定点	21	2	1	1	1	1	1	1	1	1	2	1	2	1	2	1	1	1	1
	罹患数	0	0	0	0	0	0	0	0	0	0	0	0	0	0	0	0	0	0	0
	定点当り	0	0	0	0	0	0	0	0	0	0	0	0	0	0	0	0	0	0	0
	報告定点	20	2	1	1	1	1	1	1	1	1	2	1	1	1	1	2	1	1	1
第7週	報告定点	20	2	1	1	1	1	1	1	1	1	2	1	1	1	1	2	1	1	1
	罹患数	0	0	0	0	0	0	0	0	0	0	0	0	0	0	0	0	0	0	0
	定点当り	0	0	0	0	0	0	0	0	0	0	0	0	0	0	0	0	0	0	0
	報告定点	21	2	1	1	1	1	1	1	1	1	2	1	2	1	2	1	1	1	1
第8週	報告定点	21	2	1	1	1	1	1	1	1	1	2	1	2	1	2	1	1	1	1
	罹患数	0	0	0	0	0	0	0	0	0	0	0	0	0	0	0	0	0	0	0
	定点当り	0	0	0	0	0	0	0	0	0	0	0	0	0	0	0	0	0	0	0

週数		合計	~5ヶ月	~11ヶ月	1歳	2歳	3歳	4歳	5歳	6歳	7歳	8歳	9歳	10~14歳	15~19歳	20~29歳	30~39歳	40~49歳	50~59歳	60~69歳	70歳以上
第4週	罹患数	2																1	1		
	定点当り	0.10																0.05	0.05		
第5週	罹患数	4															1			3	
	定点当り	0.19															0.05			0.14	
第6週	罹患数	0																			
	定点当り	0																			
第7週	罹患数	0																			
	定点当り	0																			
第8週	罹患数	0																			
	定点当り	0																			

[年齢層別5週分集計]



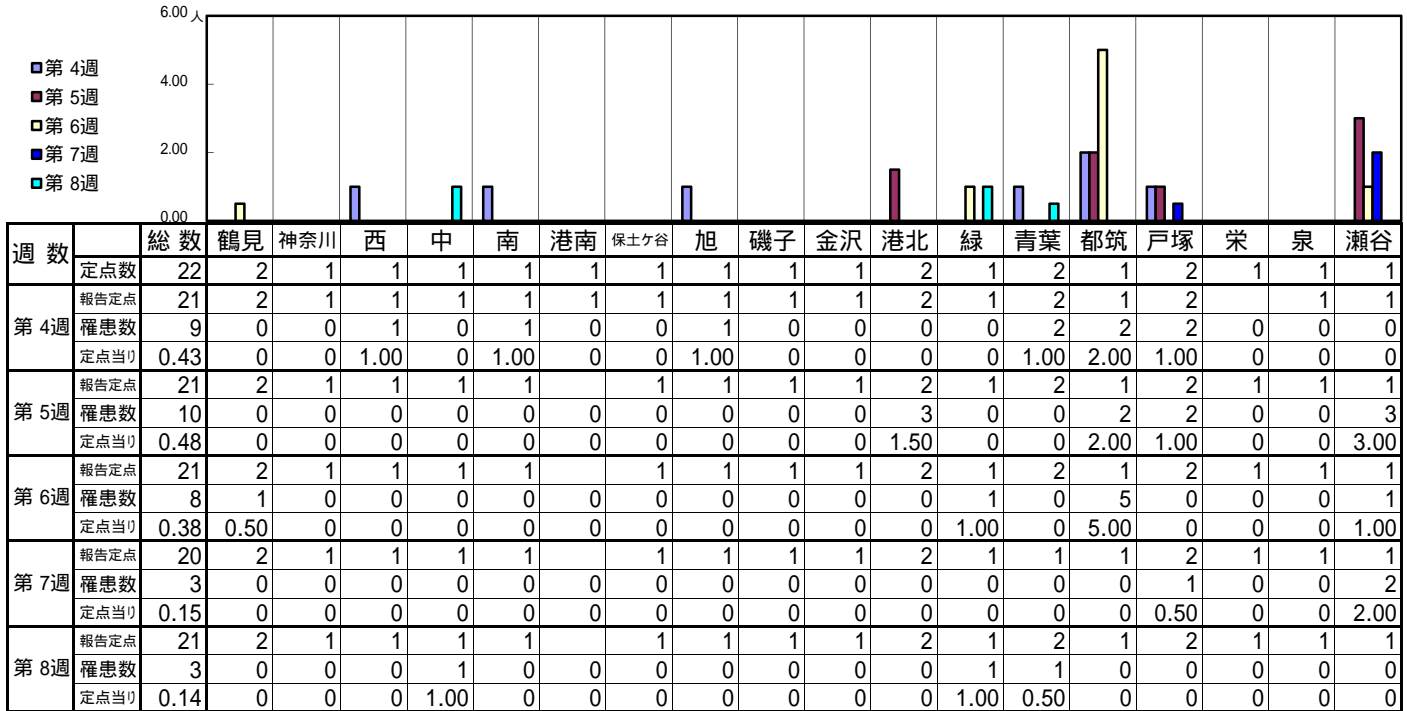
[定点当りの患者数]



<< 流行性角結膜炎 >>

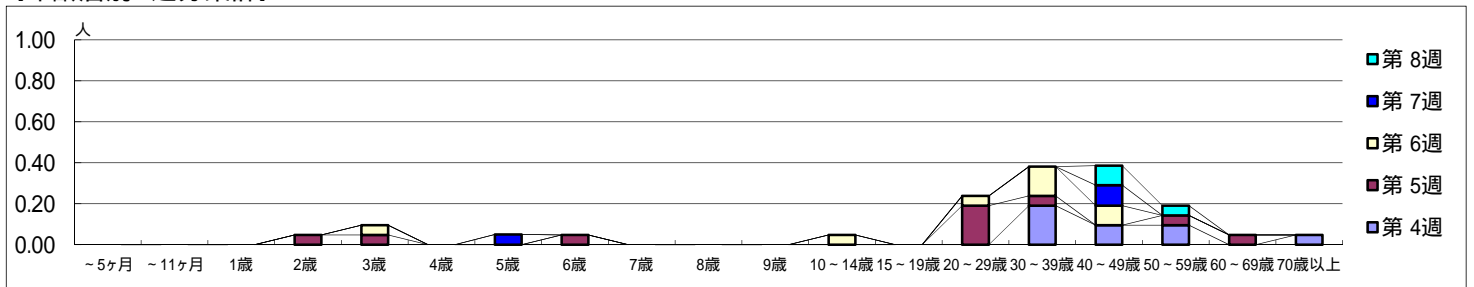
平成 27年 1月19日 ~ 2月22日
[平成 27年 第4週 ~ 第8週]

[区別・週別報告定点当り]



週数	合計	~5ヶ月	~11ヶ月	1歳	2歳	3歳	4歳	5歳	6歳	7歳	8歳	9歳	10~14歳	15~19歳	20~29歳	30~39歳	40~49歳	50~59歳	60~69歳	70歳以上
第4週	9															4	2	2		1
第5週	10				1	1			1						4	1		1	1	
第6週	8					1							1		1	3	2			
第7週	3							1										2		
第8週	3																	2	1	

[年齢層別5週分集計]



[定点当りの患者数]

