

疾病別 警報・注意報 発生状況

平成27年第 1週

	インフルエンザ	RSウイルス感染症	咽頭結膜熱	A群溶血性レンサ球菌咽頭炎	感染性胃腸炎	水痘	手足口病	伝染性紅斑	突発性発しん	百日咳	ヘルパンギーナ	流行性耳下腺炎	急性出血性結膜炎	流行性角結膜炎
警報レベル	30		3	8	20	7	5	2		1	6	6	1	8
終息基準値	10		1	4	12	4	2	1		0.1	2	2	0.1	4
注意報レベル	10					4						3		
横浜市	10.52	0.15	0.22	0.49	1.93	0.41	0.05	0.14	0.10	-	-	0.02	-	0.18
鶴見	14.17	0.25	0.25	1.25	4.25	-	-	-	-	-	-	-
神奈川	14.20	-	-	1.33	1.00	1.33	0.33	-	-	-	-	-	-	-
西	6.80	-	-	-	1.33	-	-	-	0.67	-	-	-	-	-
中	4.67	-	-	1.00	-	-	-	0.50	-	-	-	-	-	-
南	8.13	-	1.00	-	1.00	-	-	-	-	-	-	-	-	-
港南	5.75	2.00	-	-	1.00	1.00	-	1.00	-	-	-	-	-	-
保土ヶ谷	10.67	0.25	-	0.75	1.25	-	-	-	-	-	-	-
旭	13.60	-	0.67	2.00	2.33	0.67	-	-	0.33	-	-	-	-	-
磯子	6.80	0.67	1.00	1.00	3.67	1.00	-	0.33	-	-	-	-	-	-
金沢	4.43	-	-	-	2.00	-	-	-	-	-	-	-	-	-
港北	7.33	-	-	-	-	-	-	-	-	-	-	-	-	-
緑	14.60	-	-	-	2.00	1.00	-	-	0.25	-	-	-	-	-
青葉	16.83	0.67	-	-	2.33	1.00	0.67	-	-	-	-	-	-	3.00
都筑	25.20	-	0.33	1.33	7.67	0.33	-	-	-	-	-	0.33	-	-
戸塚	3.63	-	-	-	-	0.25	-	-	-	-	-	-	-	-
栄	14.00	-	-	-	-	0.50	-	1.00	-	-	-	-
泉	12.80	0.25	0.25	0.25	1.00	-	-	0.75	0.25	-	-	-	-	-
瀬谷	9.80	-	-	0.33	3.00	1.33	-	-	0.33	-	-	-	-	-

(- : 0) (... : 報告なし)

数字は報告定点当たり患者数です

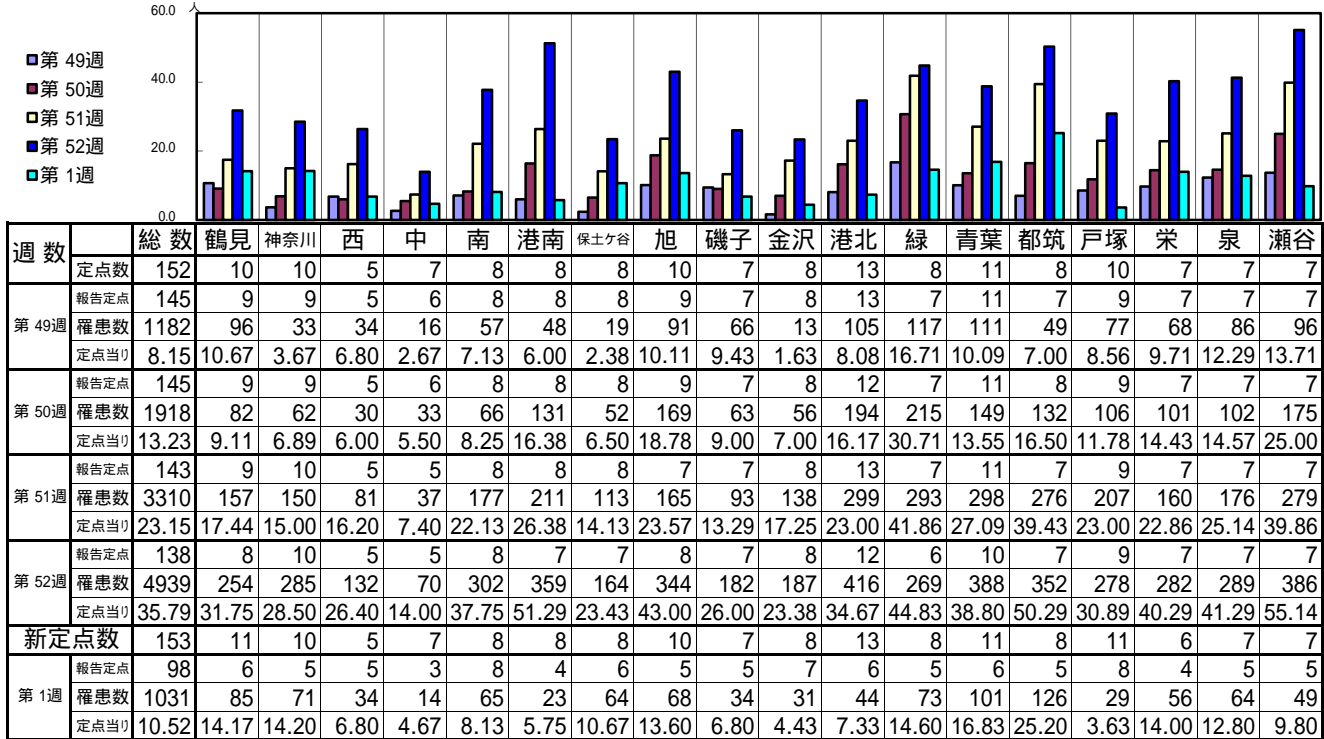
**報告定点当たりの値が警報レベル もしくは警報レベル継続中です
報告定点当たりの値が注意報レベルに達しています**

(この数字は集計時点のものです。翌週以降、変動する可能性があります)

<< インフルエンザ >>

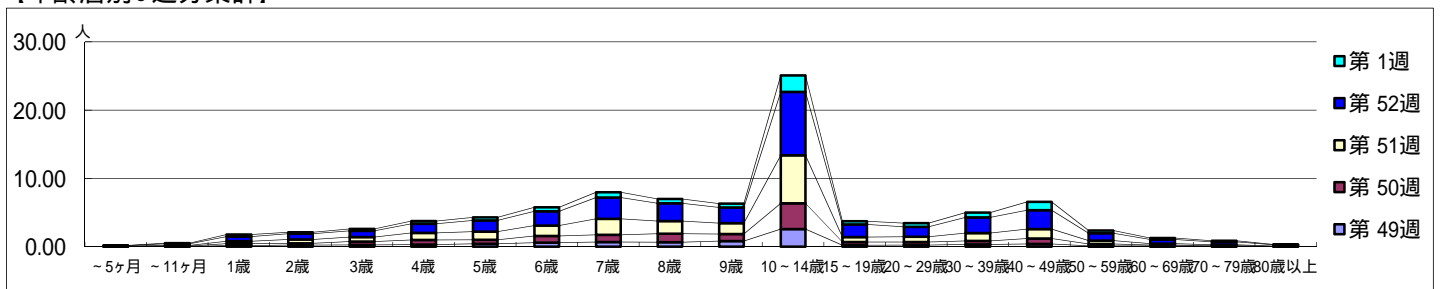
平成 26年12月 1日 ~ 平成 27年 1月 4日
[平成26年第49週 ~ 平成27年第1週]

【区別・週別報告定点当り】

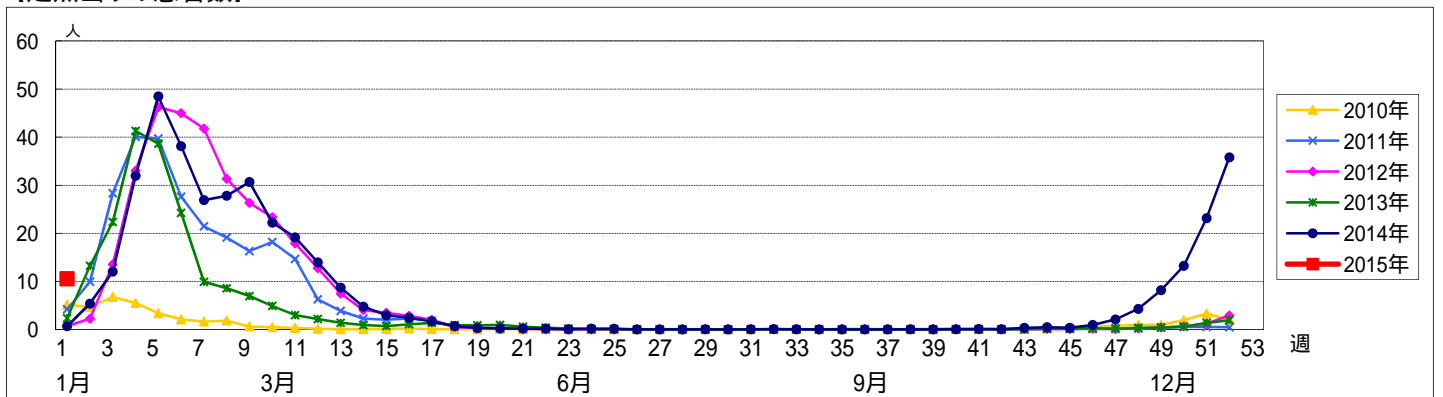


週数		合計	~5ヶ月	~11ヶ月	1歳	2歳	3歳	4歳	5歳	6歳	7歳	8歳	9歳	10~14歳	15~19歳	20~29歳	30~39歳	40~49歳	50~59歳	60~69歳	70~79歳	80歳以上
第 49週	罹患数	1182	2	6	22	34	38	44	62	84	97	95	117	373	30	32	47	58	15	15	6	5
	定点当り	8.15	0.01	0.04	0.15	0.23	0.26	0.30	0.43	0.58	0.67	0.66	0.81	2.57	0.21	0.22	0.32	0.40	0.10	0.10	0.04	0.03
第 50週	罹患数	1918	4	7	41	37	69	99	85	143	153	180	151	547	69	67	74	116	42	19	13	2
	定点当り	13.23	0.03	0.05	0.28	0.26	0.48	0.68	0.59	0.99	1.06	1.24	1.04	3.77	0.48	0.46	0.51	0.80	0.29	0.13	0.09	0.01
第 51週	罹患数	3310	5	12	50	79	94	148	169	217	337	263	228	1007	104	111	166	195	72	28	20	5
	定点当り	23.15	0.03	0.08	0.35	0.55	0.66	1.03	1.18	1.52	2.36	1.84	1.59	7.04	0.73	0.78	1.16	1.36	0.50	0.20	0.14	0.03
第 52週	罹患数	4939	11	34	94	116	126	184	228	288	430	360	317	1281	256	199	316	382	148	84	60	25
	定点当り	35.79	0.08	0.25	0.68	0.84	0.91	1.33	1.65	2.09	3.12	2.61	2.30	9.28	1.86	1.44	2.29	2.77	1.07	0.61	0.43	0.18
第 1週	罹患数	1031	2	9	31	21	29	39	44	59	75	62	54	237	45	53	69	120	39	22	16	5
	定点当り	10.52	0.02	0.09	0.32	0.21	0.30	0.40	0.45	0.60	0.77	0.63	0.55	2.42	0.46	0.54	0.70	1.22	0.40	0.22	0.16	0.05

【年齢層別5週分集計】



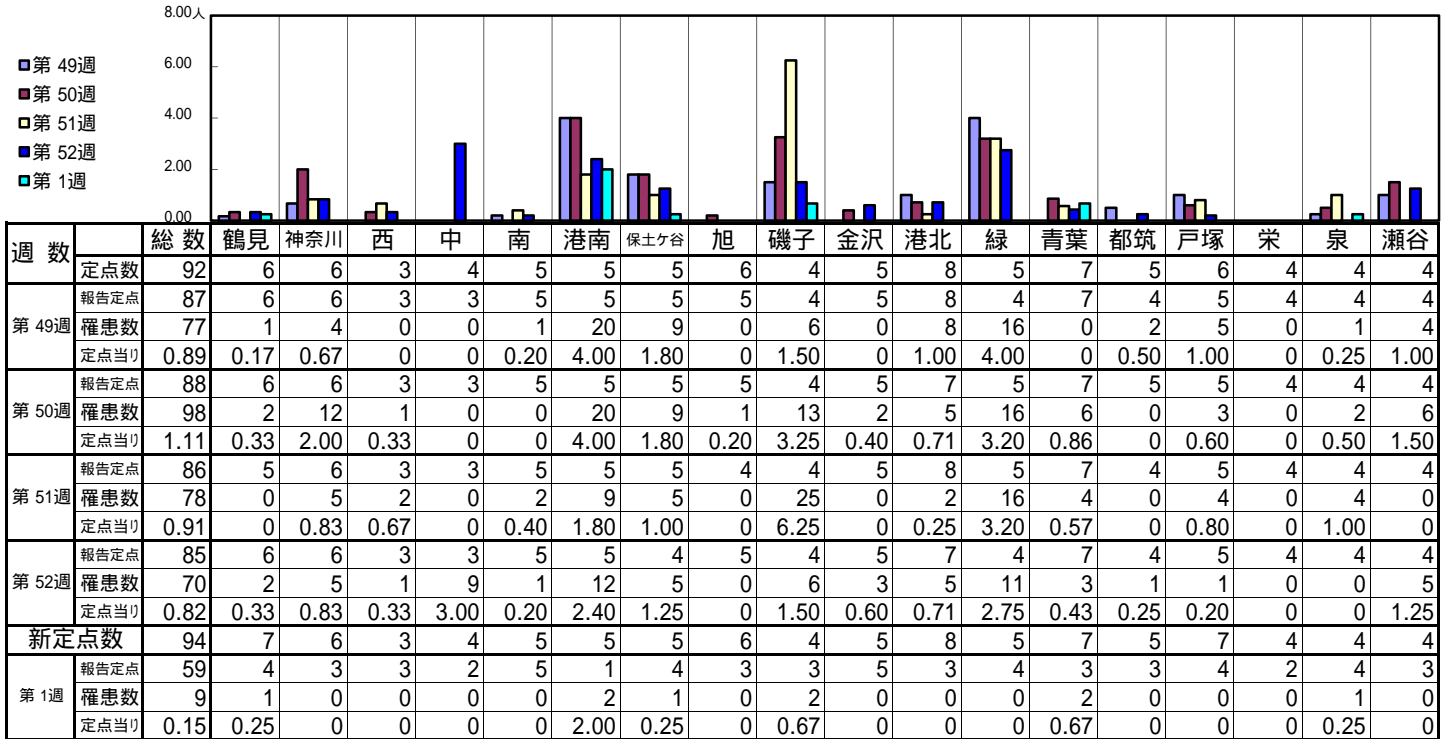
【定点当りの患者数】



<< RSウイルス感染症 >>

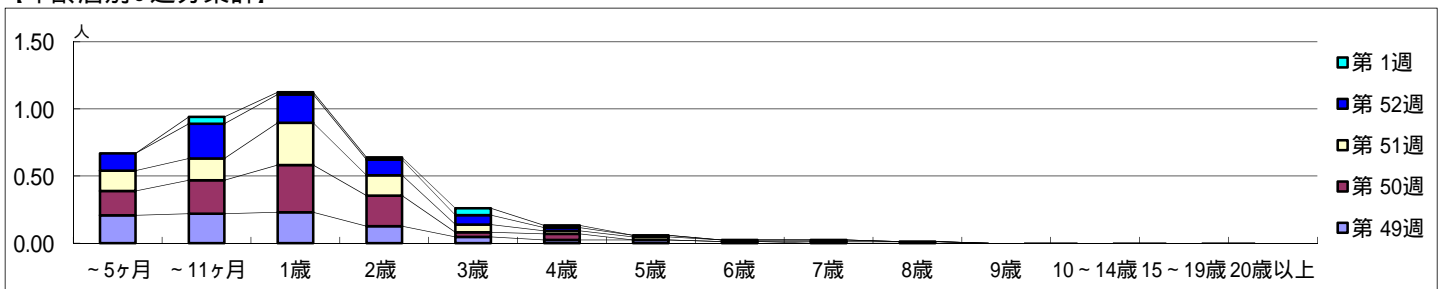
平成 26年12月 1日 ~ 平成 27年 1月 4日
[平成26年第49週 ~ 平成27年第1週]

【区別・週別報告定点当り】

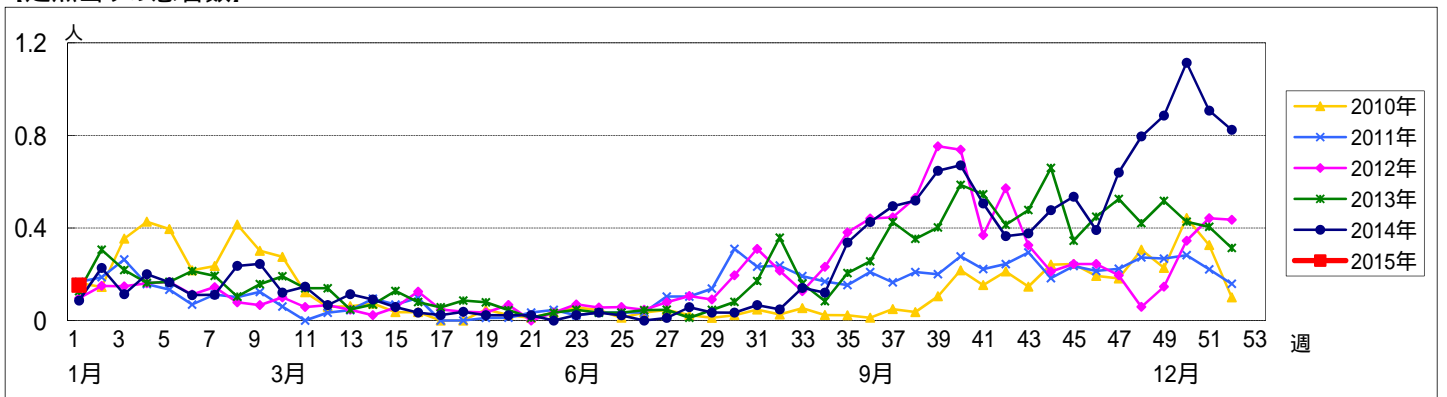


週数		合計	~5ヶ月	~11ヶ月	1歳	2歳	3歳	4歳	5歳	6歳	7歳	8歳	9歳	10~14歳	15~19歳	20歳以上
第49週	罹患数	77	18	19	20	11	4	2	2	1						
第49週	定点当り	0.89	0.21	0.22	0.23	0.13	0.05	0.02	0.02	0.01						
第50週	罹患数	98	16	22	31	20	3	4			1	1				
第50週	定点当り	1.11	0.18	0.25	0.35	0.23	0.03	0.05			0.01	0.01				
第51週	罹患数	78	13	14	27	13	5	2	2	1	1					
第51週	定点当り	0.91	0.15	0.16	0.31	0.15	0.06	0.02	0.02	0.01	0.01					
第52週	罹患数	70	11	22	18	10	6	2	1							
第52週	定点当り	0.82	0.13	0.26	0.21	0.12	0.07	0.02	0.01							
第1週	罹患数	9		3	1	1	3	1								
第1週	定点当り	0.15		0.05	0.02	0.02	0.05	0.02								

【年齢層別5週分集計】



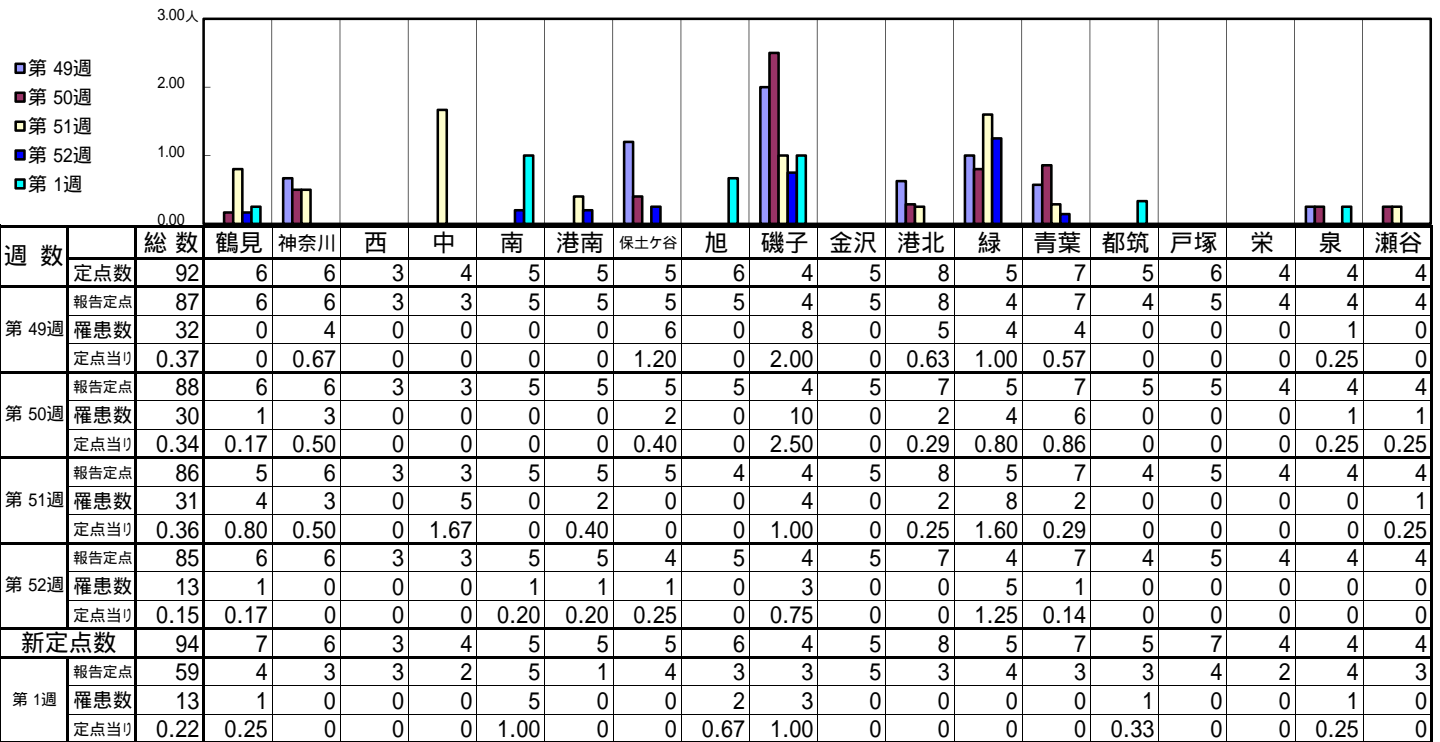
【定点当りの患者数】



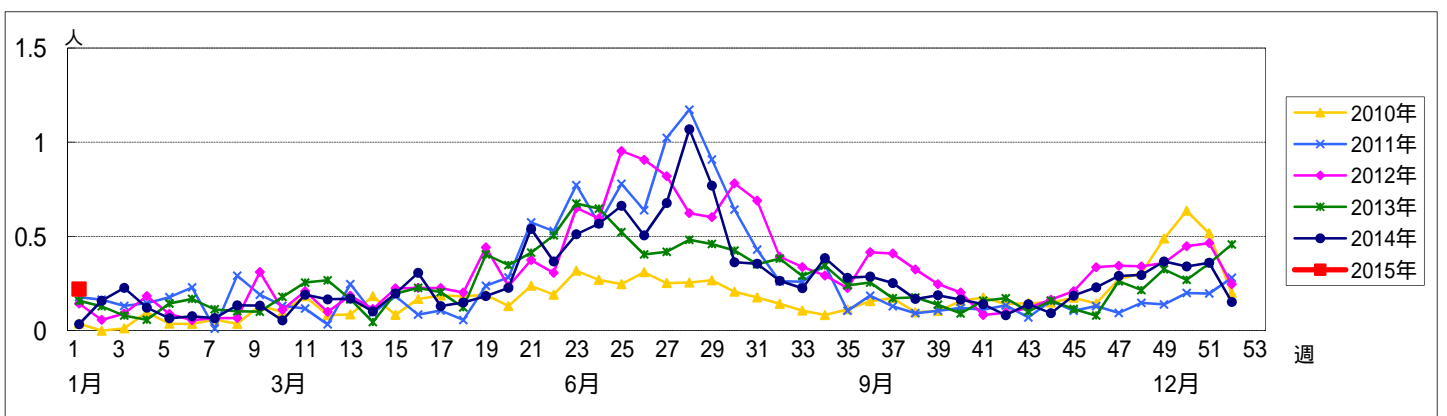
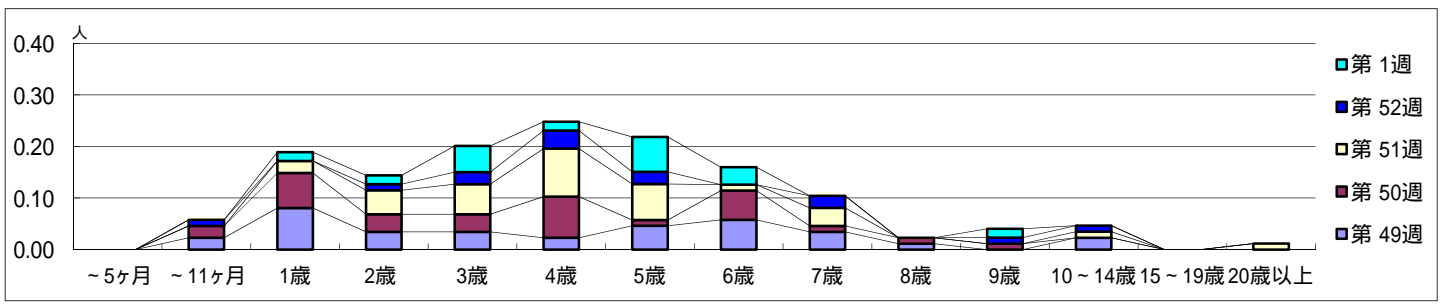
<< 咽頭結膜熱 >>

平成 26年12月 1日 ~ 平成 27年 1月 4日
[平成26年第49週 ~ 平成27年第1週]

[区別・週別報告定点当り]



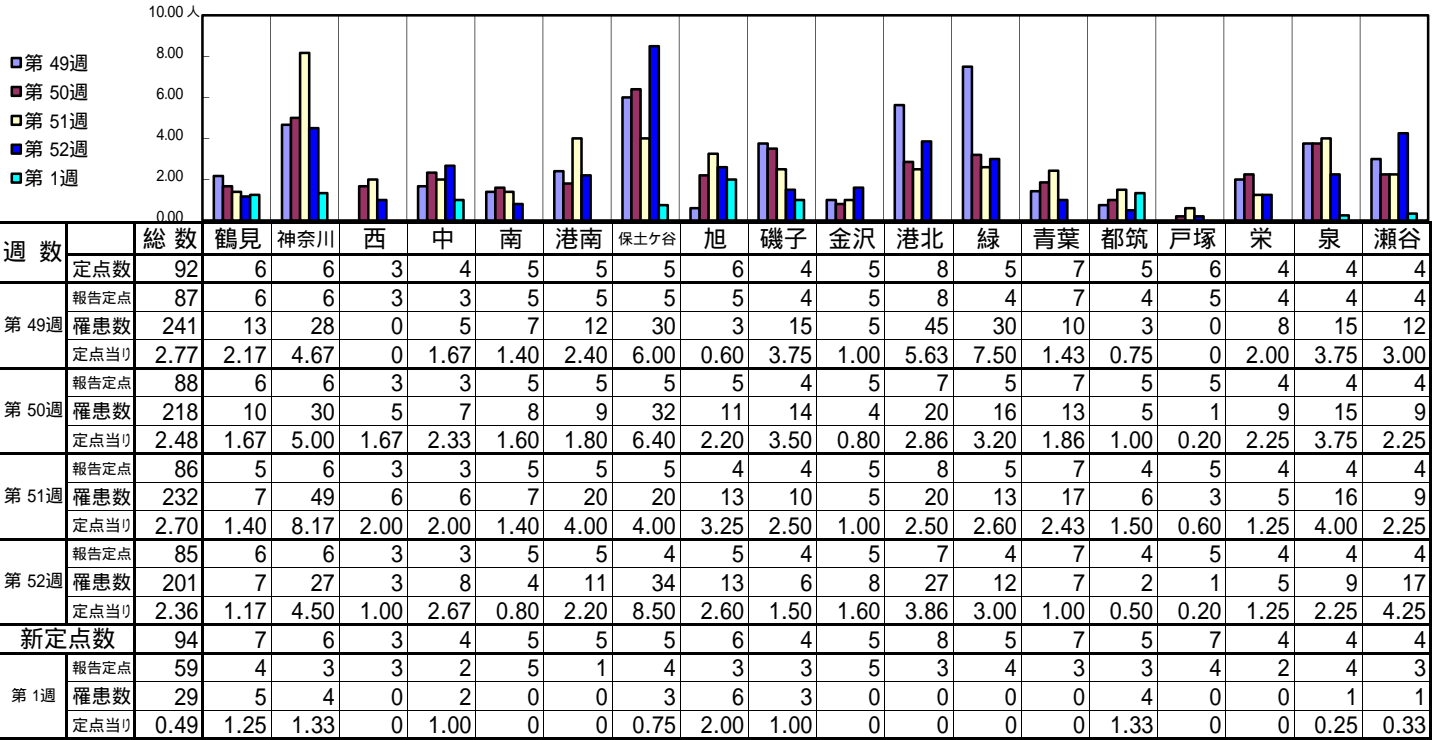
週数	合計	~5ヶ月	~11ヶ月	1歳	2歳	3歳	4歳	5歳	6歳	7歳	8歳	9歳	10~14歳	15~19歳	20歳以上
第49週	32		2	7	3	3	2	4	5	3	1		2		
第50週	30		2	6	3	3	7	1	5	1	1	1			
第51週	31			2	4	5	8	6	1	3			1		1
第52週	13		1		1	2	3	2		2		1	1		
第1週	13			1	1	3	1	4	2			1			



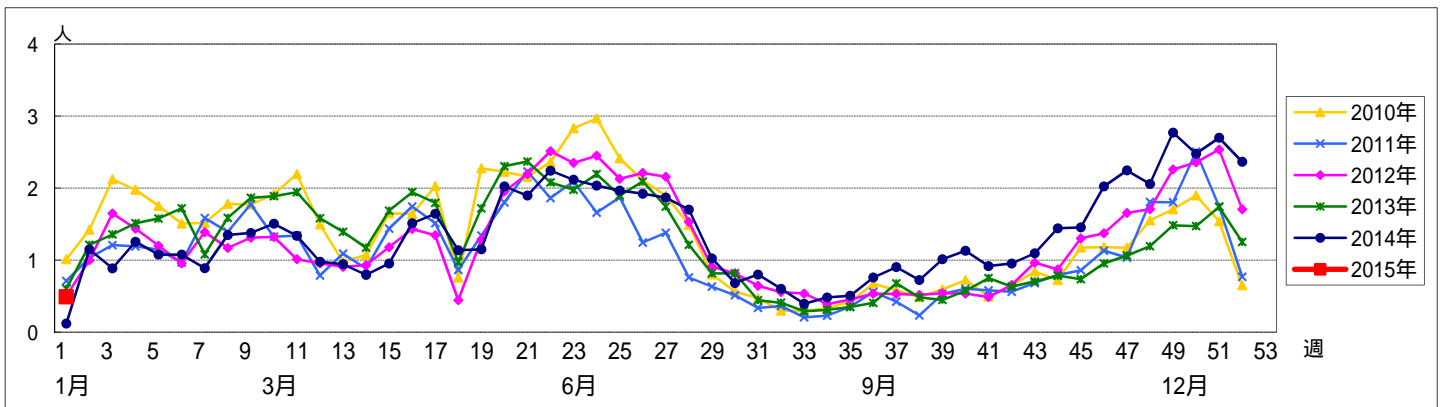
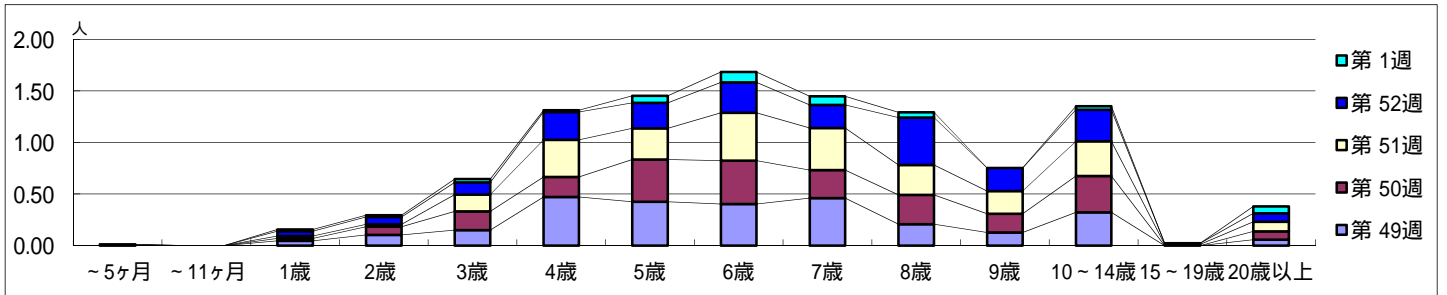
<< A群溶血性レンサ球菌咽頭炎 >>

平成 26年12月 1日 ~ 平成 27年 1月 4日
[平成26年第49週 ~ 平成27年第1週]

[区別・週別報告定点当り]



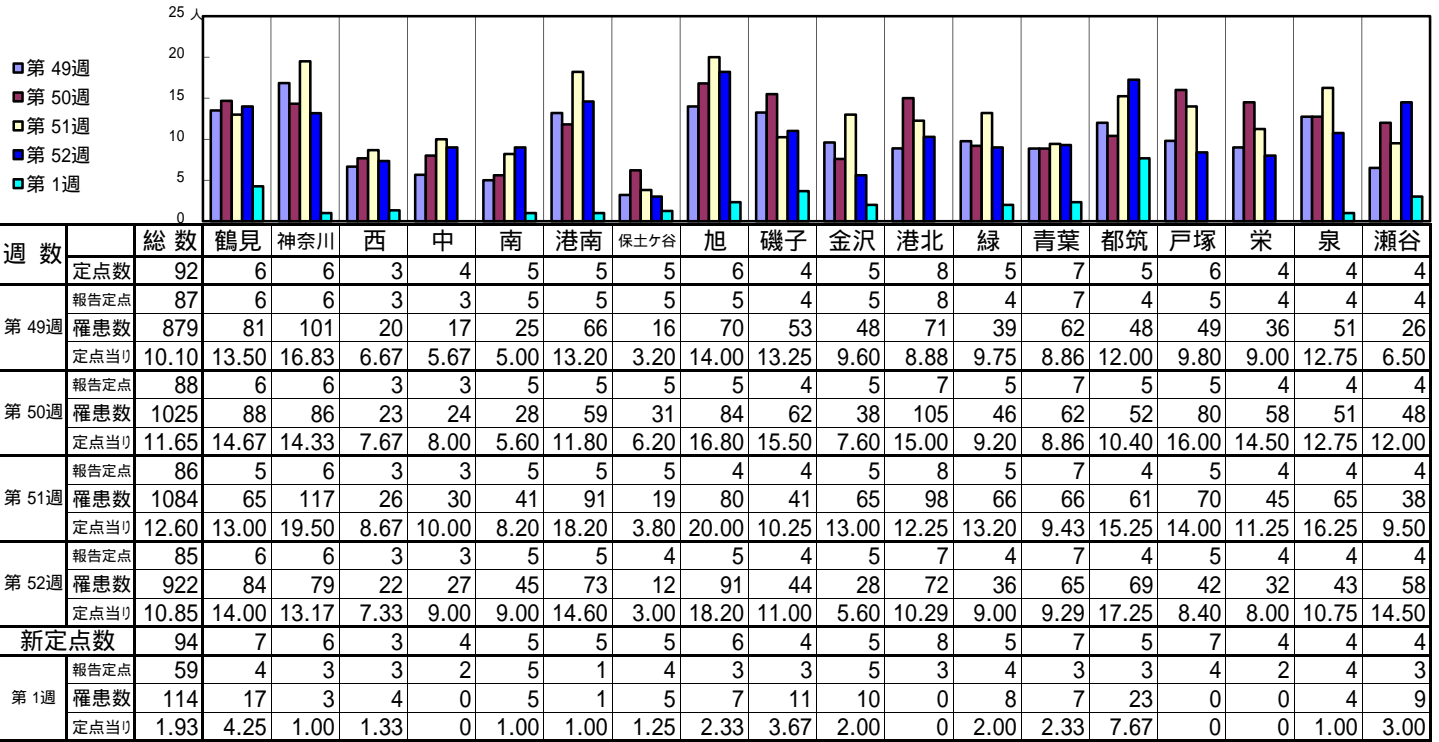
週数		合計	~5ヶ月	~11ヶ月	年齢												
					1歳	2歳	3歳	4歳	5歳	6歳	7歳	8歳	9歳	10~14歳	15~19歳	20歳以上	
第49週	罹患数	241			4	9	13	41	37	35	40	18	11	28		5	
	定点当り	2.77			0.05	0.10	0.15	0.47	0.43	0.40	0.46	0.21	0.13	0.32		0.06	
第50週	罹患数	218			2	7	16	17	36	37	24	25	16	31		7	
	定点当り	2.48			0.02	0.08	0.18	0.19	0.41	0.42	0.27	0.28	0.18	0.35		0.08	
第51週	罹患数	232			2	2	14	31	26	40	35	25	19	29	1	8	
	定点当り	2.70			0.02	0.02	0.16	0.36	0.30	0.47	0.41	0.29	0.22	0.34	0.01	0.09	
第52週	罹患数	201	1		4	6	10	23	21	25	19	39	19	26	1	7	
	定点当り	2.36	0.01		0.05	0.07	0.12	0.27	0.25	0.29	0.22	0.46	0.22	0.31	0.01	0.08	
第1週	罹患数	29			1	1	2	1	4	6	5	3		2		4	
	定点当り	0.49			0.02	0.02	0.03	0.02	0.07	0.10	0.08	0.05		0.03		0.07	



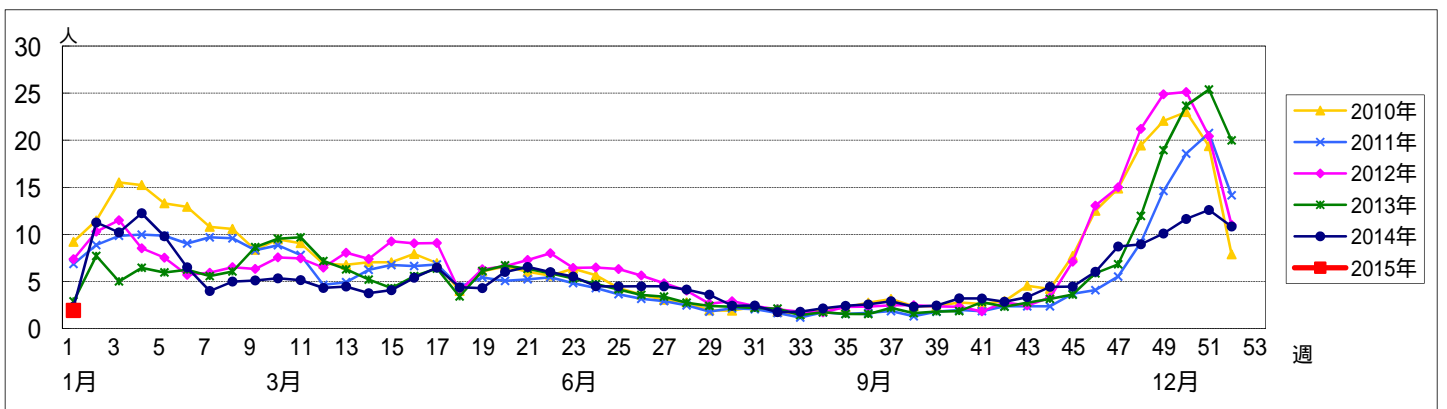
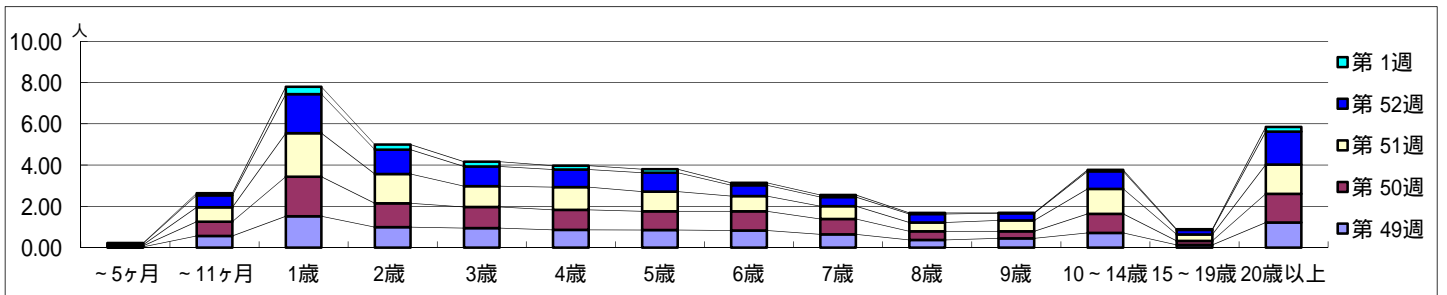
<< 感染性胃腸炎 >>

平成 26年12月 1日 ~ 平成 27年 1月 4日
[平成26年第49週 ~ 平成27年第1週]

[区別・週別報告定点当り]



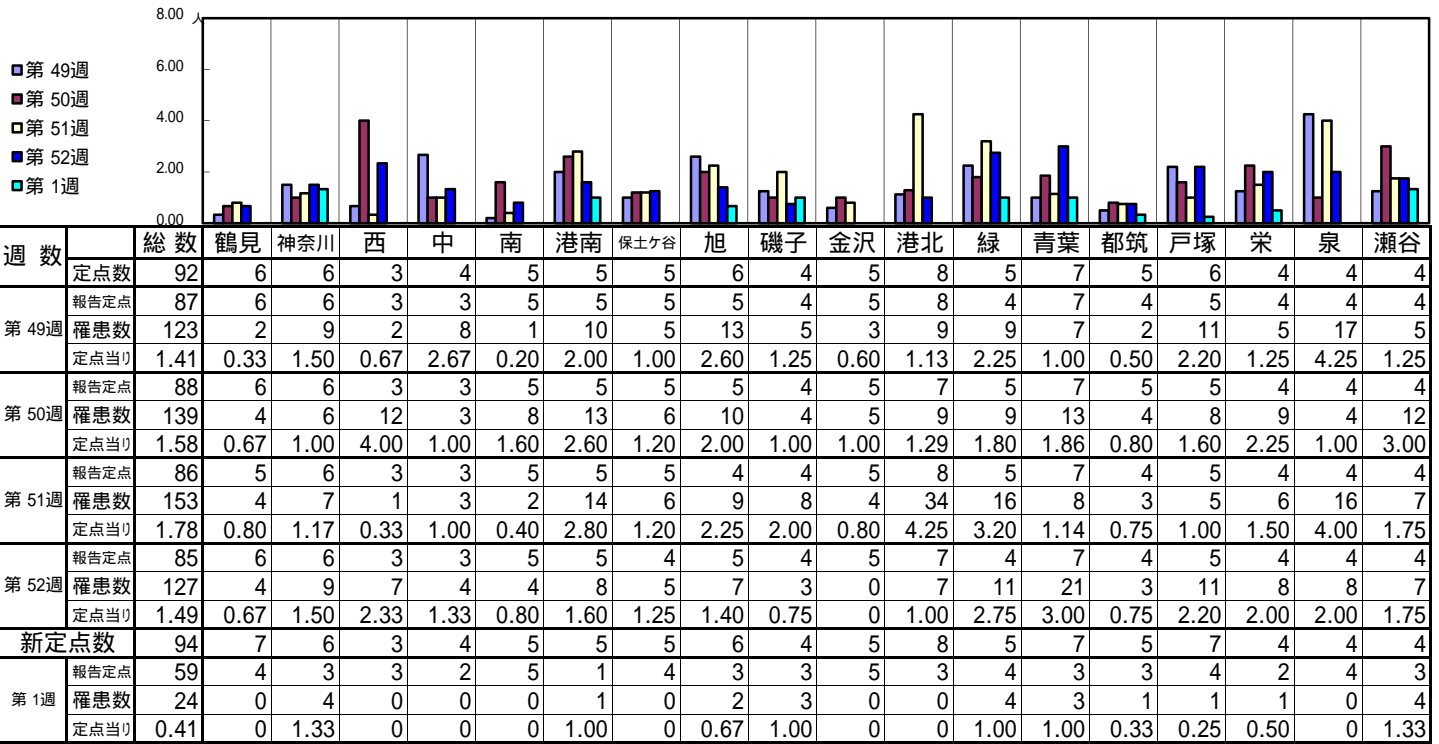
週数	合計	~5ヶ月	~11ヶ月	1歳	2歳	3歳	4歳	5歳	6歳	7歳	8歳	9歳	10~14歳	15~19歳	20歳以上
第49週	879	3	49	132	86	82	75	74	72	56	32	39	62	11	106
第50週	1025	4	61	169	102	90	85	80	82	65	37	30	81	17	122
第51週	1084	5	60	181	122	87	95	82	63	54	37	45	104	27	122
第52週	922	6	49	161	100	81	72	78	45	37	35	30	73	19	136
第1週	114	1	6	21	15	14	11	10	7	6	3	1	4	2	13



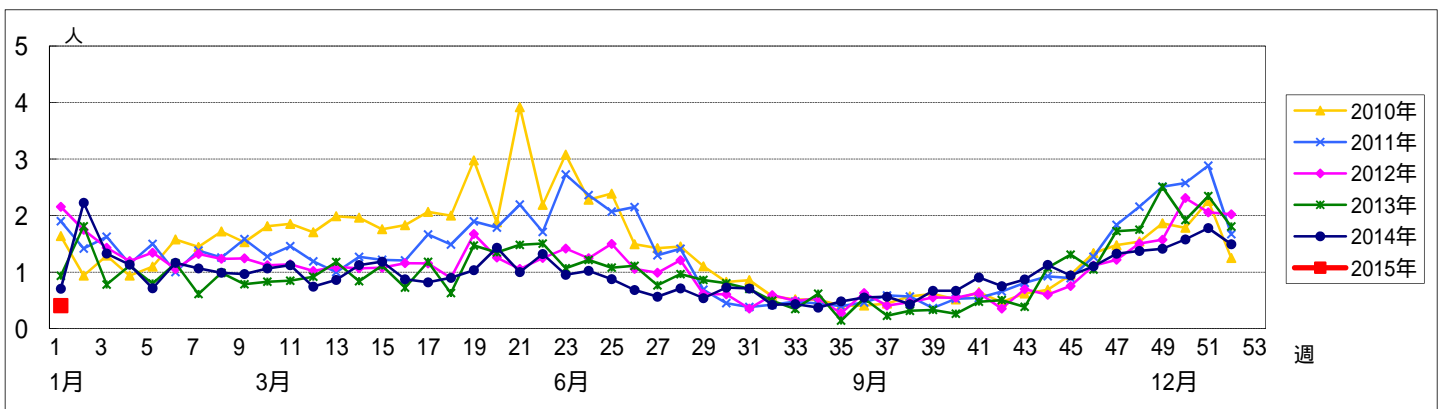
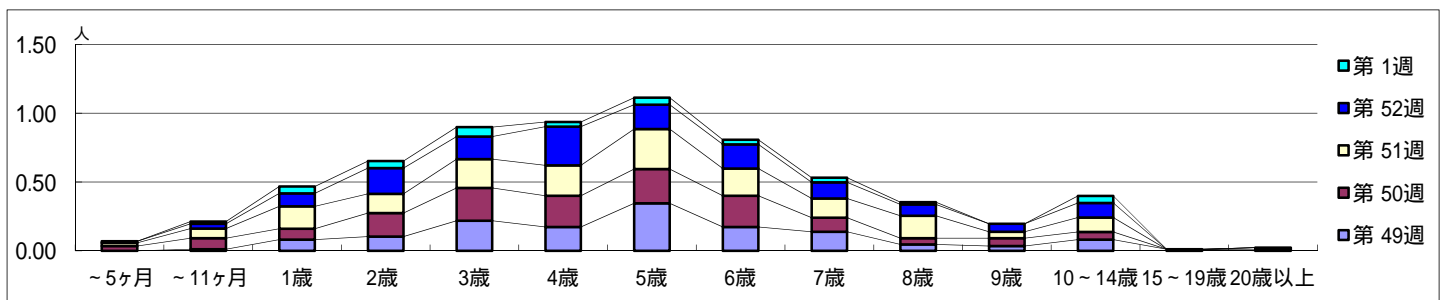
<< 水痘 >>

平成 26年12月 1日 ~ 平成 27年 1月 4日
[平成26年第49週 ~ 平成27年第1週]

[区別・週別報告定点当り]



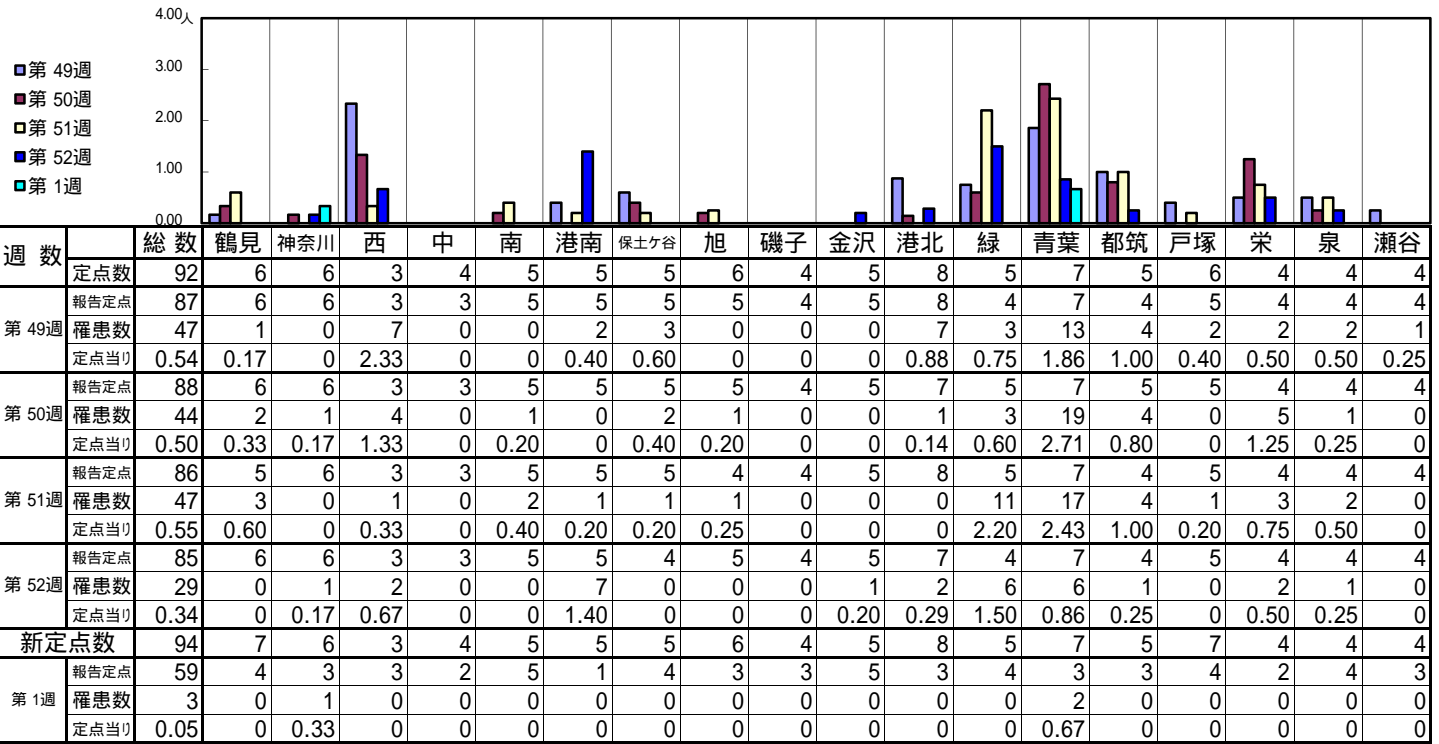
週数		合計	~5ヶ月	~11ヶ月	1歳	2歳	3歳	4歳	5歳	6歳	7歳	8歳	9歳	10~14歳	15~19歳	20歳以上
第49週	罹患数	123		1	7	9	19	15	30	15	12	4	3	7	1	
第49週	定点当り	1.41		0.01	0.08	0.10	0.22	0.17	0.34	0.17	0.14	0.05	0.03	0.08	0.01	
第50週	罹患数	139	3	7	7	15	21	20	22	20	9	4	5	5		1
第50週	定点当り	1.58	0.03	0.08	0.08	0.17	0.24	0.23	0.25	0.23	0.10	0.05	0.06	0.06		0.01
第51週	罹患数	153	2	6	14	12	18	19	25	17	12	14	4	9		1
第51週	定点当り	1.78	0.02	0.07	0.16	0.14	0.21	0.22	0.29	0.20	0.14	0.16	0.05	0.10		0.01
第52週	罹患数	127	1	3	8	16	14	24	15	15	10	7	5	9		
第52週	定点当り	1.49	0.01	0.04	0.09	0.19	0.16	0.28	0.18	0.18	0.12	0.08	0.06	0.11		
第1週	罹患数	24		1	3	3	4	2	3	2	2	1		3		
第1週	定点当り	0.41		0.02	0.05	0.05	0.07	0.03	0.05	0.03	0.03	0.02		0.05		



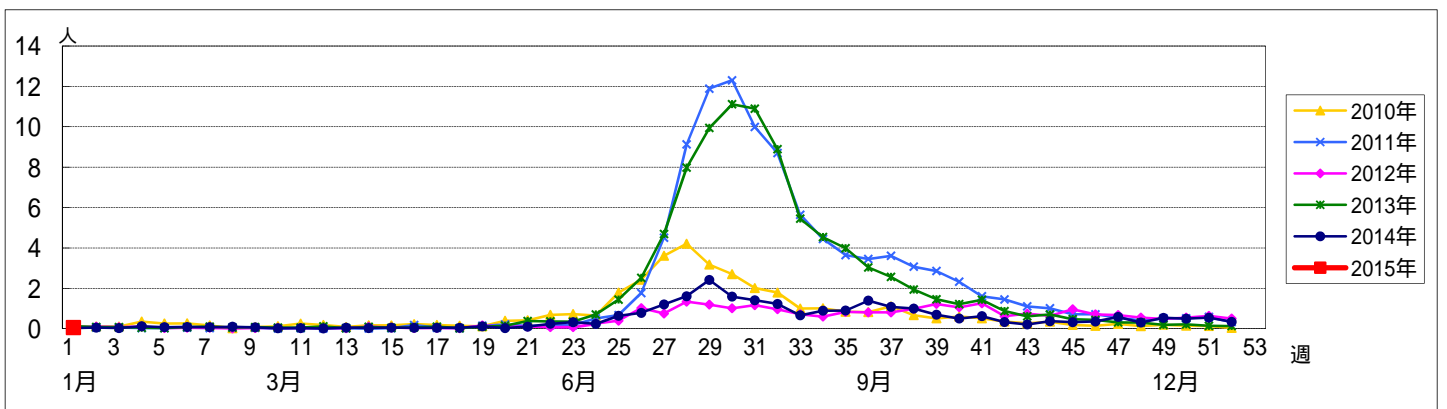
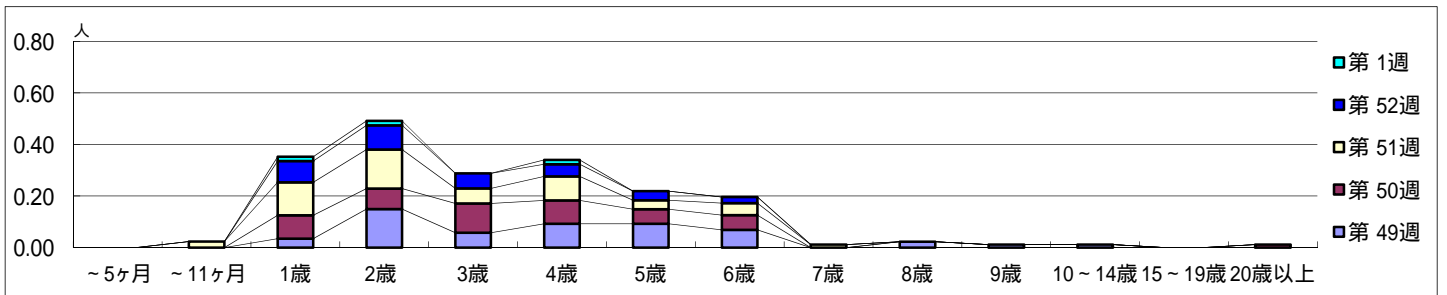
<< 手足口病 >>

平成 26年12月 1日 ~ 平成 27年 1月 4日
[平成26年第49週 ~ 平成27年第1週]

[区別・週別報告定点当り]



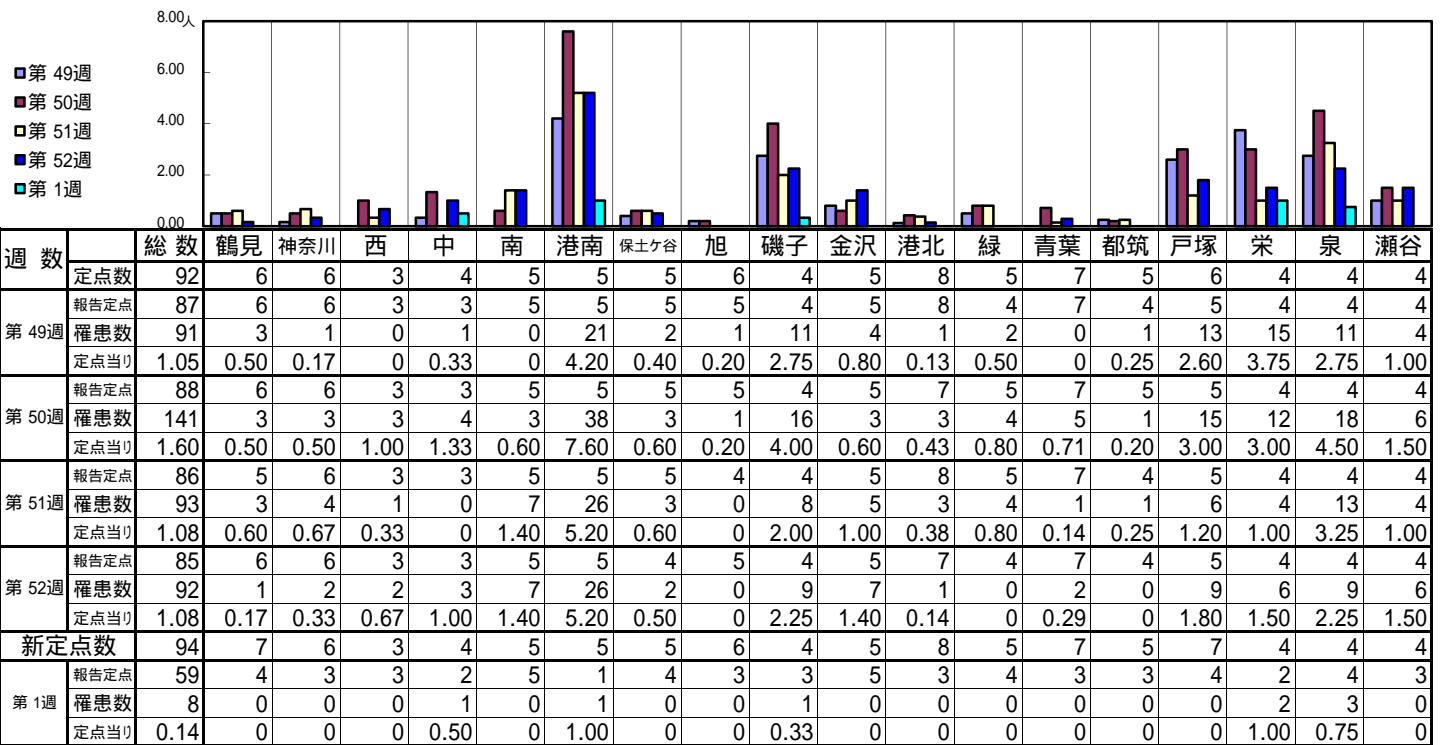
週数	合計	~5ヶ月	~11ヶ月	1歳	2歳	3歳	4歳	5歳	6歳	7歳	8歳	9歳	10~14歳	15~19歳	20歳以上
第49週	罹患数	47			3	13	5	8	8	6		2	1	1	
第49週	定点当り	0.54			0.03	0.15	0.06	0.09	0.09	0.07		0.02	0.01	0.01	
第50週	罹患数	44			8	7	10	8	5	5					1
第50週	定点当り	0.50			0.09	0.08	0.11	0.09	0.06	0.06					0.01
第51週	罹患数	47		2	11	13	5	8	3	4	1				
第51週	定点当り	0.55		0.02	0.13	0.15	0.06	0.09	0.03	0.05	0.01				
第52週	罹患数	29			7	8	5	4	3	2					
第52週	定点当り	0.34			0.08	0.09	0.06	0.05	0.04	0.02					
第1週	罹患数	3			1	1		1							
第1週	定点当り	0.05			0.02	0.02		0.02							



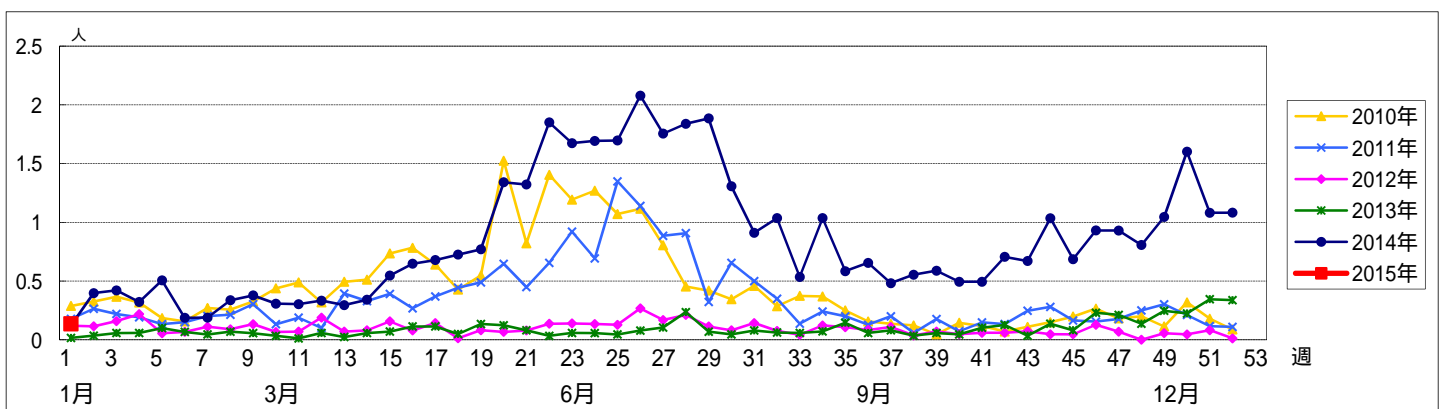
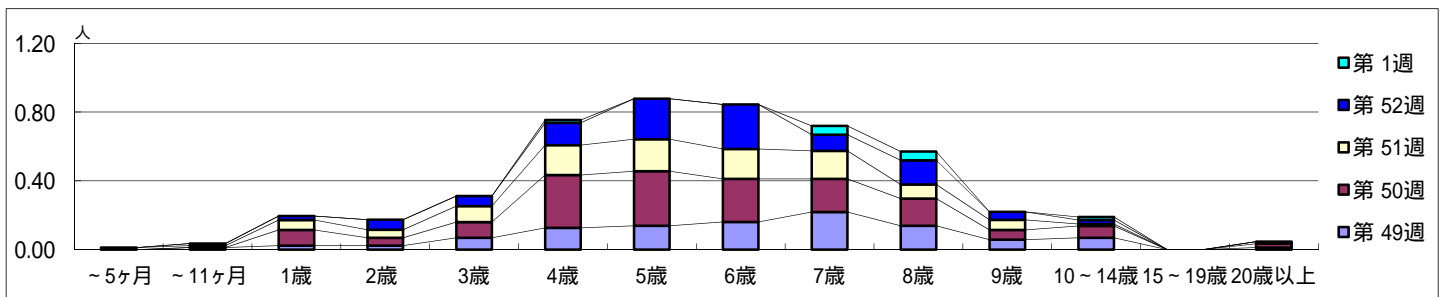
<< 伝染性紅斑 >>

平成 26年12月 1日 ~ 平成 27年 1月 4日
[平成26年第49週 ~ 平成27年第1週]

[区別・週別報告定点当り]



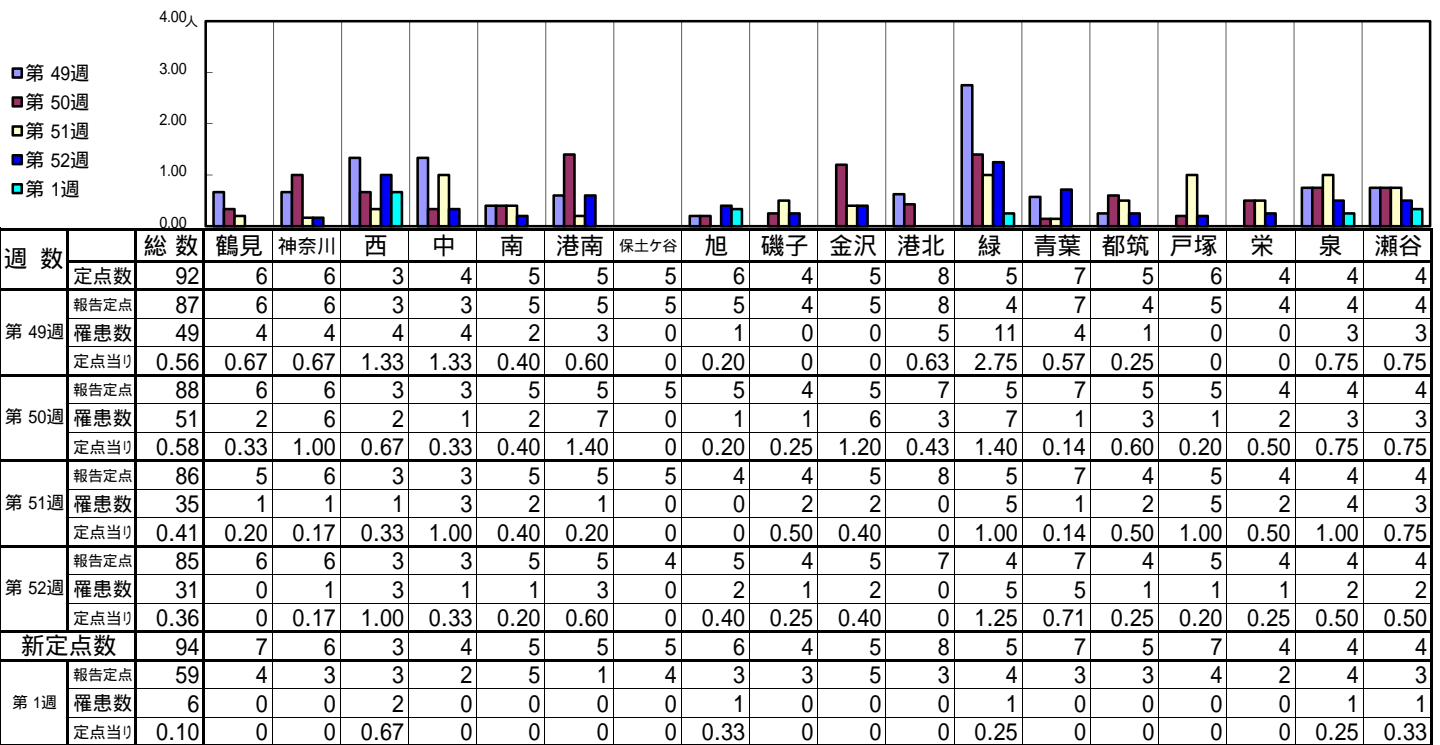
週数		合計	~5ヶ月	~11ヶ月	1歳	2歳	3歳	4歳	5歳	6歳	7歳	8歳	9歳	10~14歳	15~19歳	20歳以上
第49週	罹患数	91		1	2	2	6	11	12	14	19	12	5	6		1
第49週	定点当り	1.05		0.01	0.02	0.02	0.07	0.13	0.14	0.16	0.22	0.14	0.06	0.07		0.01
第50週	罹患数	141			8	4	8	27	28	22	17	14	5	6		2
第50週	定点当り	1.60			0.09	0.05	0.09	0.31	0.32	0.25	0.19	0.16	0.06	0.07		0.02
第51週	罹患数	93	1	1	5	4	8	15	16	15	14	7	5	1		1
第51週	定点当り	1.08	0.01	0.01	0.06	0.05	0.09	0.17	0.19	0.17	0.16	0.08	0.06	0.01		0.01
第52週	罹患数	92		1	2	5	5	11	20	22	8	12	4	2		
第52週	定点当り	1.08		0.01	0.02	0.06	0.06	0.13	0.24	0.26	0.09	0.14	0.05	0.02		
第1週	罹患数	8						1			3	3		1		
第1週	定点当り	0.14						0.02			0.05	0.05		0.02		



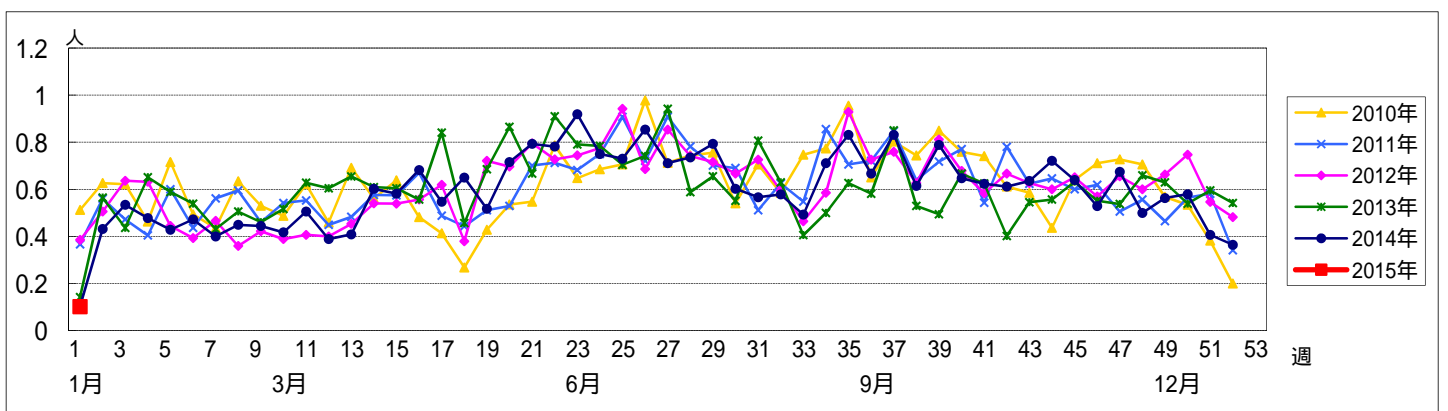
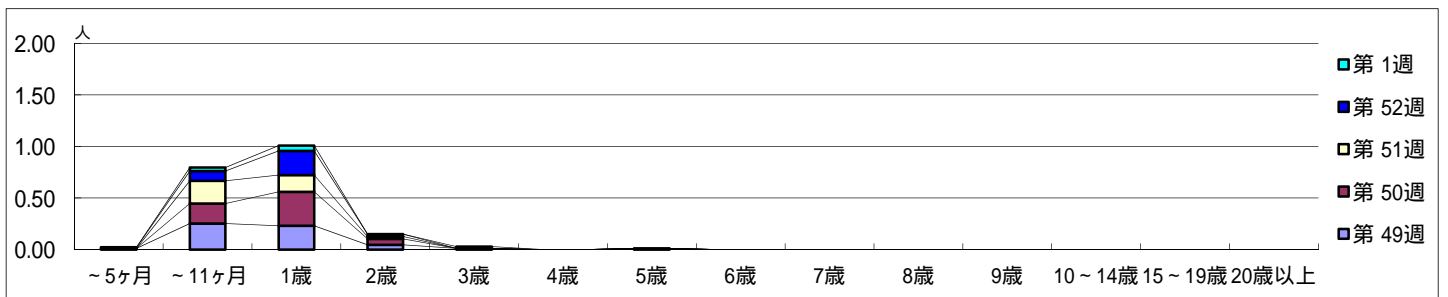
<< 突発性発しん >>

平成 26年12月 1日 ~ 平成 27年 1月 4日
[平成26年第49週 ~ 平成27年第1週]

[区別・週別報告定点当り]



週数		合計	年齢別														
			~5ヶ月	~11ヶ月	1歳	2歳	3歳	4歳	5歳	6歳	7歳	8歳	9歳	10~14歳	15~19歳	20歳以上	
第49週	罹患数	49	1	22	20	4	1										
	定点当り	0.56	0.01	0.25	0.23	0.05	0.01										
第50週	罹患数	51		17	29	5											
	定点当り	0.58		0.19	0.33	0.06											
第51週	罹患数	35		19	14	2											
	定点当り	0.41		0.22	0.16	0.02											
第52週	罹患数	31	1	8	20	2											
	定点当り	0.36	0.01	0.09	0.24	0.02											
第1週	罹患数	6		2	3		1										
	定点当り	0.10		0.03	0.05		0.02										



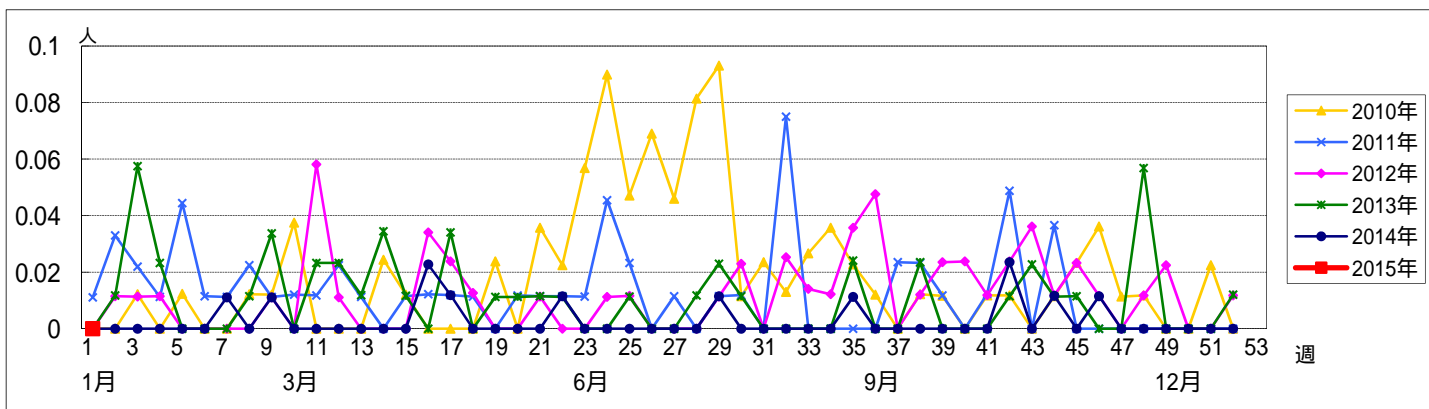
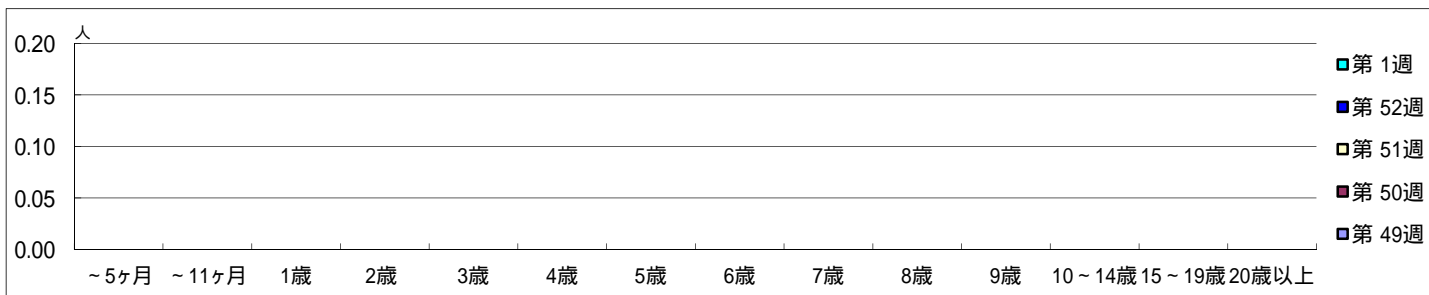
<< 百日咳 >>

平成 26年12月 1日 ~ 平成 27年 1月 4日
[平成26年第49週 ~ 平成27年第1週]

[区別・週別報告定点当り]

週 数		総 数	鶴見	神奈川	西	中	南	港南	保土ヶ谷	旭	磯子	金沢	港北	緑	青葉	都筑	戸塚	栄	泉	瀬谷
			報告定点	罹患数	報告定点	罹患数	報告定点	罹患数	報告定点	罹患数	報告定点	罹患数	報告定点	罹患数	報告定点	罹患数	報告定点	罹患数	報告定点	罹患数
第 49週	定点数	92	6	6	3	4	5	5	5	6	4	5	8	5	7	5	6	4	4	4
	報告定点	87	6	6	3	3	5	5	5	5	4	5	8	4	7	4	5	4	4	4
	罹患数	0	0	0	0	0	0	0	0	0	0	0	0	0	0	0	0	0	0	0
第 50週	定点数	88	6	6	3	3	5	5	5	5	4	5	7	5	7	5	5	4	4	4
	報告定点	88	6	6	3	3	5	5	5	5	4	5	7	5	7	5	5	4	4	4
	罹患数	0	0	0	0	0	0	0	0	0	0	0	0	0	0	0	0	0	0	0
第 51週	定点数	86	5	6	3	3	5	5	5	4	4	5	8	5	7	4	5	4	4	4
	報告定点	86	5	6	3	3	5	5	5	4	4	5	8	5	7	4	5	4	4	4
	罹患数	0	0	0	0	0	0	0	0	0	0	0	0	0	0	0	0	0	0	0
第 52週	定点数	85	6	6	3	3	5	5	4	5	4	5	7	4	7	4	5	4	4	4
	報告定点	85	6	6	3	3	5	5	4	5	4	5	7	4	7	4	5	4	4	4
	罹患数	0	0	0	0	0	0	0	0	0	0	0	0	0	0	0	0	0	0	0
新定点数	定点数	94	7	6	3	4	5	5	5	6	4	5	8	5	7	5	7	4	4	4
	報告定点	59	4	3	3	2	5	1	4	3	3	5	3	4	3	3	4	2	4	3
	罹患数	0	0	0	0	0	0	0	0	0	0	0	0	0	0	0	0	0	0	0
第 1週	定点数	0	0	0	0	0	0	0	0	0	0	0	0	0	0	0	0	0	0	0
	報告定点	0	0	0	0	0	0	0	0	0	0	0	0	0	0	0	0	0	0	0
	罹患数	0	0	0	0	0	0	0	0	0	0	0	0	0	0	0	0	0	0	0

週 数		合 計	~5ヶ月	~11ヶ月	1歳	2歳	3歳	4歳	5歳	6歳	7歳	8歳	9歳	10~14歳	15~19歳	20歳以上
			報告定点	0												
第 49週	罹患数	0														
第 50週	報告定点	0														
	罹患数	0														
第 51週	報告定点	0														
	罹患数	0														
第 52週	報告定点	0														
	罹患数	0														
第 1週	報告定点	0														
	罹患数	0														



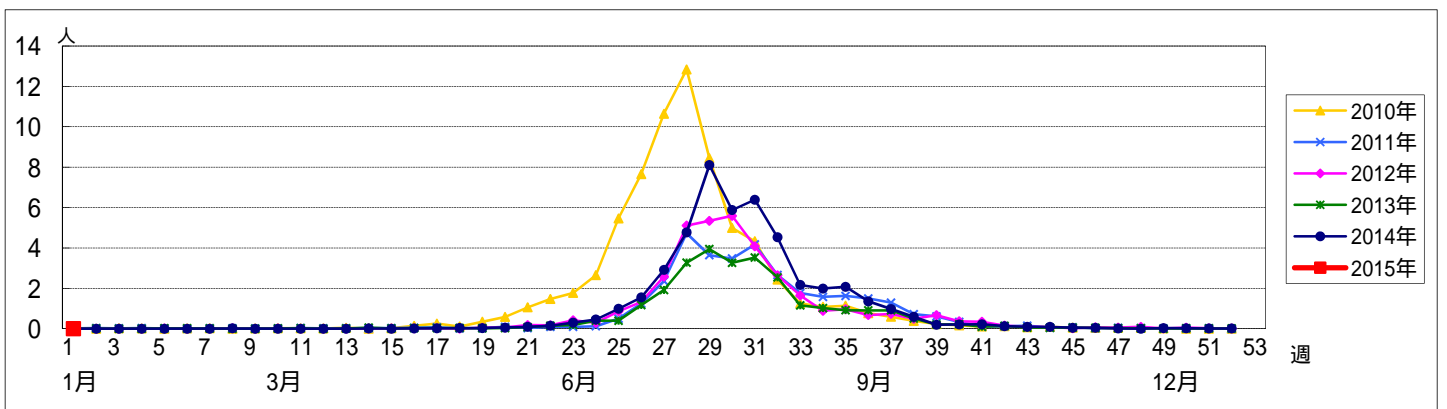
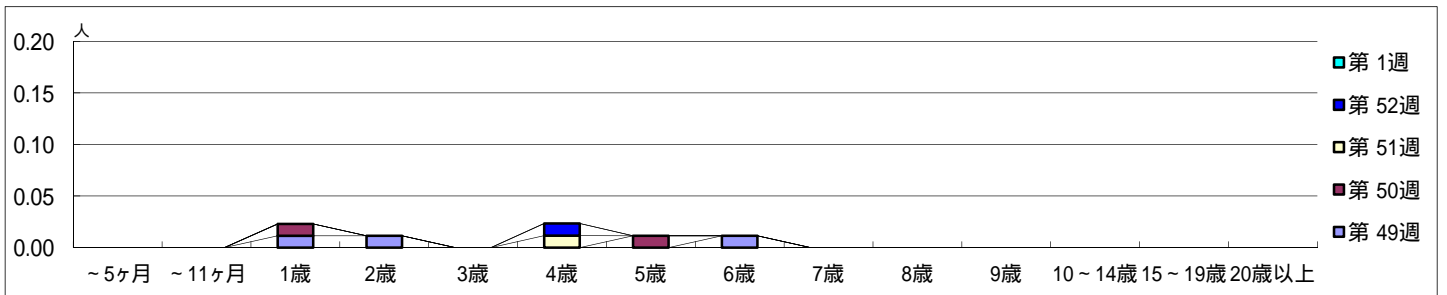
<< ヘルパンギーナ >>

平成 26年12月 1日 ~ 平成 27年 1月 4日
[平成26年第49週 ~ 平成27年第1週]

[区別・週別報告定点当たり]

週数	総数	鶴見	神奈川	西	中	南	港南	保土ヶ谷	旭	磯子	金沢	港北	緑	青葉	都筑	戸塚	栄	泉	瀬谷	
第49週	報告定点	87	6	6	3	3	5	5	5	5	4	5	8	4	7	4	5	4	4	4
第49週	罹患数	3	0	1	1	0	1	0	0	0	0	0	0	0	0	0	0	0	0	0
第49週	定点当り	0.03	0	0.17	0.33	0	0.20	0	0	0	0	0	0	0	0	0	0	0	0	0
第50週	報告定点	88	6	6	3	3	5	5	5	4	5	7	5	7	5	5	4	4	4	4
第50週	罹患数	2	0	1	0	0	0	0	0	0	0	0	0	1	0	0	0	0	0	0
第50週	定点当り	0.02	0	0.17	0	0	0	0	0	0	0	0	0	0.14	0	0	0	0	0	0
第51週	報告定点	86	5	6	3	3	5	5	5	4	4	5	8	5	7	4	5	4	4	4
第51週	罹患数	1	0	0	0	0	0	0	0	0	0	0	0	1	0	0	0	0	0	0
第51週	定点当り	0.01	0	0	0	0	0	0	0	0	0	0	0	0.14	0	0	0	0	0	0
第52週	報告定点	85	6	6	3	3	5	5	4	5	4	5	7	4	7	4	5	4	4	4
第52週	罹患数	1	0	0	0	0	0	0	0	0	1	0	0	0	0	0	0	0	0	0
第52週	定点当り	0.01	0	0	0	0	0	0	0	0	0.20	0	0	0	0	0	0	0	0	0
新定点数		94	7	6	3	4	5	5	5	6	4	5	8	5	7	5	7	4	4	4
第1週	報告定点	59	4	3	3	2	5	1	4	3	3	5	3	4	3	3	4	2	4	3
第1週	罹患数	0	0	0	0	0	0	0	0	0	0	0	0	0	0	0	0	0	0	0
第1週	定点当り	0	0	0	0	0	0	0	0	0	0	0	0	0	0	0	0	0	0	0

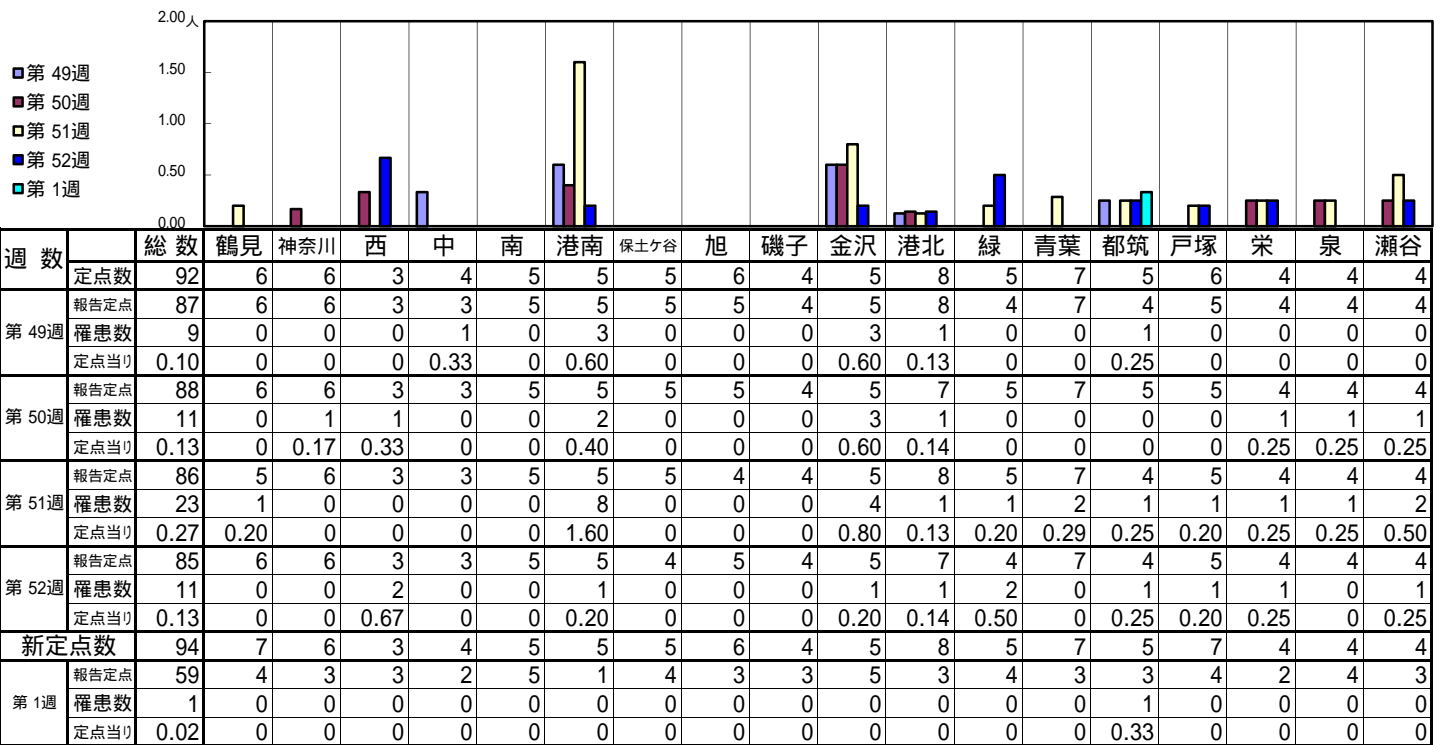
週数	合計	~5ヶ月	~11ヶ月	1歳	2歳	3歳	4歳	5歳	6歳	7歳	8歳	9歳	10~14歳	15~19歳	20歳以上
第49週	罹患数	3		1	1				1						
第49週	定点当り	0.03		0.01	0.01				0.01						
第50週	罹患数	2		1				1							
第50週	定点当り	0.02		0.01				0.01							
第51週	罹患数	1					1								
第51週	定点当り	0.01					0.01								
第52週	罹患数	1					1								
第52週	定点当り	0.01					0.01								
第1週	罹患数	0													
第1週	定点当り	0													



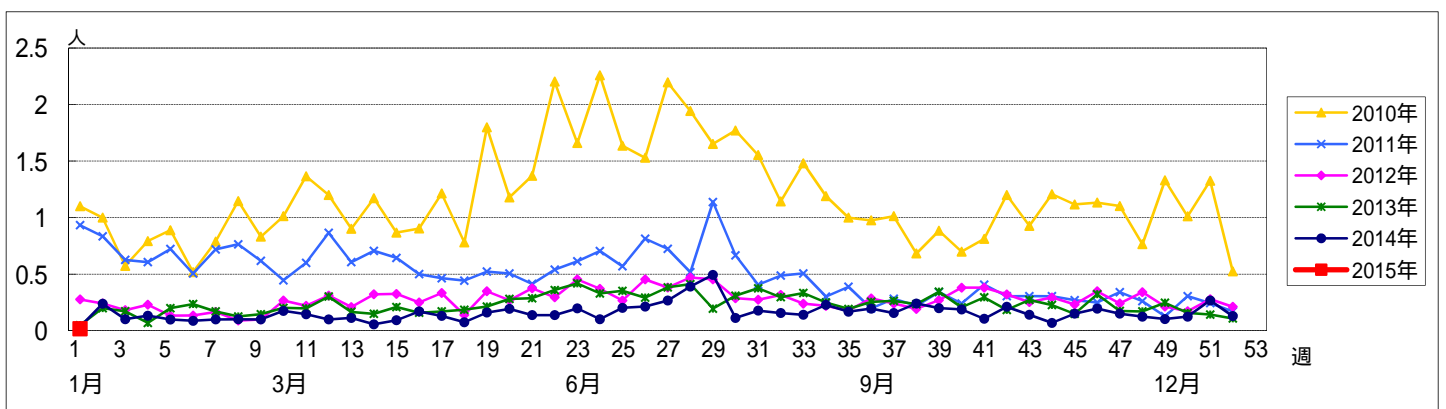
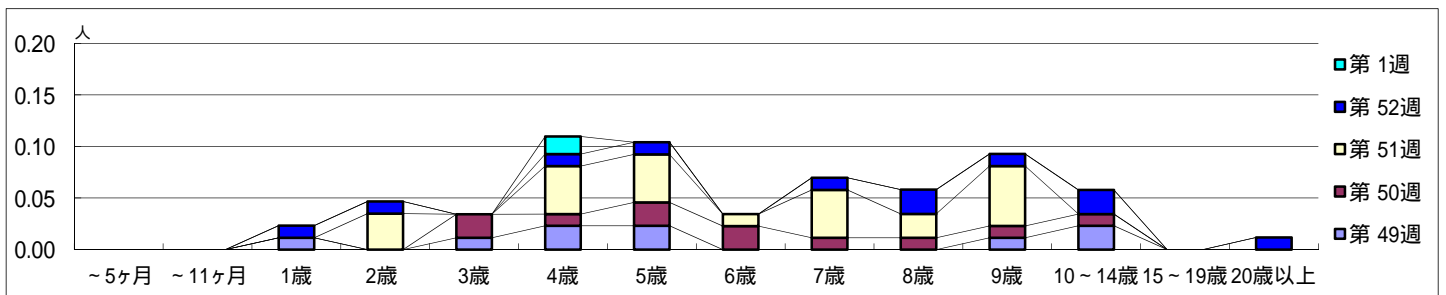
<< 流行性耳下腺炎 >>

平成 26年12月 1日 ~ 平成 27年 1月 4日
[平成26年第49週 ~ 平成27年第1週]

[区別・週別報告定点当り]



週数	合計	~5ヶ月	~11ヶ月	1歳	2歳	3歳	4歳	5歳	6歳	7歳	8歳	9歳	10~14歳	15~19歳	20歳以上
第49週	罹患数	9			1		1	2	2			1	2		
第49週	定点当り	0.10			0.01		0.01	0.02	0.02			0.01	0.02		
第50週	罹患数	11				2	1	2	2	1	1	1	1		
第50週	定点当り	0.13				0.02	0.01	0.02	0.02	0.01	0.01	0.01	0.01		
第51週	罹患数	23			3		4	4	1	4	2	5			
第51週	定点当り	0.27			0.03		0.05	0.05	0.01	0.05	0.02	0.06			
第52週	罹患数	11			1	1	1	1		1	2	1	2		1
第52週	定点当り	0.13			0.01	0.01	0.01	0.01		0.01	0.02	0.01	0.02		0.01
第1週	罹患数	1					1								
第1週	定点当り	0.02					0.02								



<< 急性出血性結膜炎 >>

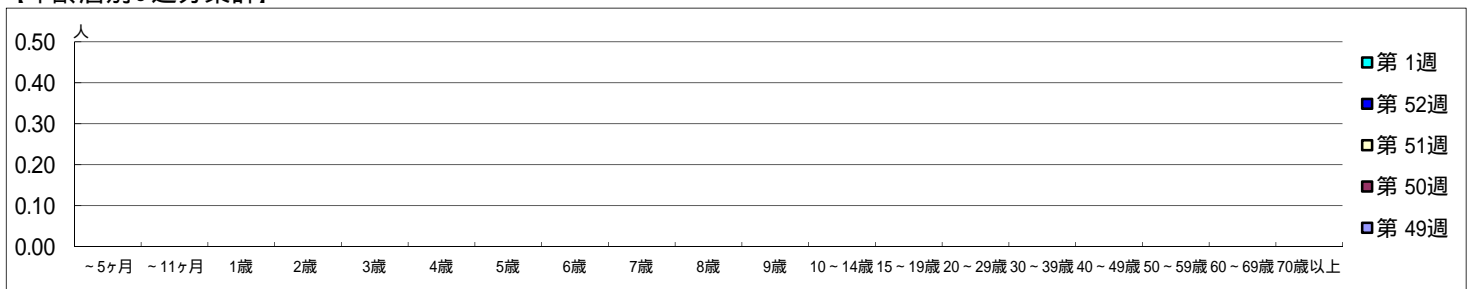
平成 26年12月 1日 ~ 平成 27年 1月 4日
[平成26年第49週 ~ 平成27年第1週]

【区別・週別報告定点当り】

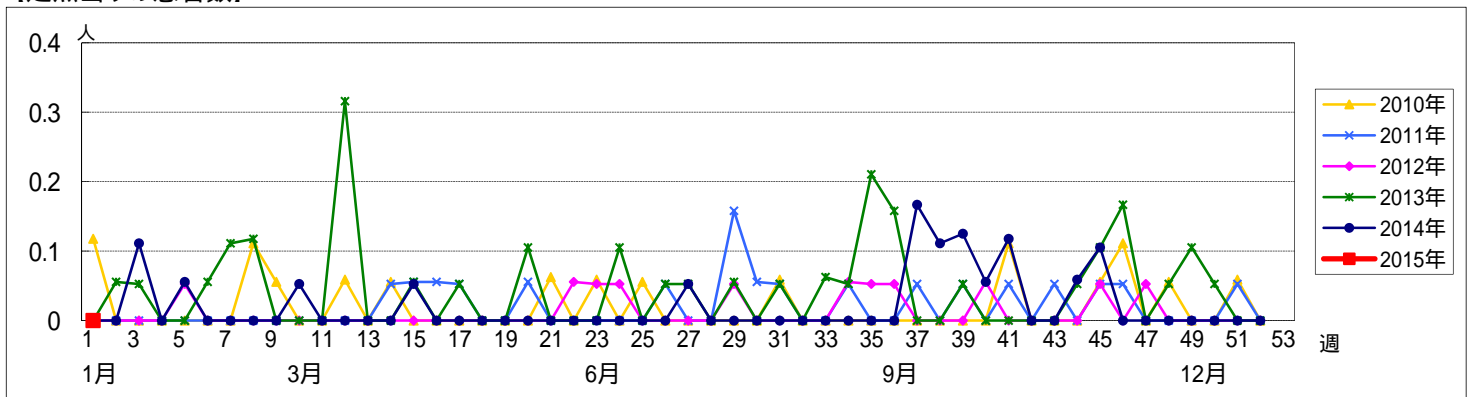
週数		総数	区別																	
			鶴見	神奈川	西	中	南	港南	保土ヶ谷	旭	磯子	金沢	港北	緑	青葉	都筑	戸塚	栄	泉	瀬谷
第 49週	定点数	19	1	1	0	1	1	1	1	1	1	1	2	1	2	1	1	1	1	1
	報告定点	19	1	1		1	1	1	1	1	1	1	2	1	2	1	1	1	1	1
	罹患数	0	0	0	0	0	0	0	0	0	0	0	0	0	0	0	0	0	0	0
	定点当り	0	0	0		0	0	0	0	0	0	0	0	0	0	0	0	0	0	0
第 50週	報告定点	19	1	1		1	1	1	1	1	1	1	2	1	2	1	1	1	1	1
	罹患数	0	0	0	0	0	0	0	0	0	0	0	0	0	0	0	0	0	0	0
	定点当り	0	0	0		0	0	0	0	0	0	0	0	0	0	0	0	0	0	0
	報告定点	18	1	1		1	1	1	1	1	1	1	2	1	2	1	1	1	1	1
第 51週	罹患数	0	0	0	0	0	0	0	0	0	0	0	0	0	0	0	0	0	0	0
	定点当り	0	0	0		0	0	0	0	0	0	0	0	0	0	0	0	0	0	0
	報告定点	16	1	1		1	1	1	1		1	2	1	1	1	1	1	1	1	1
	罹患数	0	0	0	0	0	0	0	0	0	0	0	0	0	0	0	0	0	0	0
第 52週	定点当り	0	0	0		0	0	0	0	0	0	0	0	0	0	0	0	0	0	0
	報告定点	22	2	1	1	1	1	1	1	1	1	1	2	1	2	1	2	1	1	1
	罹患数	0	0	0	0	0	0	0	0	0	0	0	0	0	0	0	0	0	0	0
	定点当り	0	0	0		0	0	0	0	0	0	0	0	0	0	0	0	0	0	0
第 1週	報告定点	17		1	1	1	1	1		1	1	1	2	1	1	1	2		1	1
	罹患数	0	0	0	0	0	0	0	0	0	0	0	0	0	0	0	0	0	0	0
	定点当り	0	0	0		0	0	0	0	0	0	0	0	0	0	0	0	0	0	0

週数		合計	~5ヶ月	~11ヶ月	年齢層別																
					1歳	2歳	3歳	4歳	5歳	6歳	7歳	8歳	9歳	10~14歳	15~19歳	20~29歳	30~39歳	40~49歳	50~59歳	60~69歳	70歳以上
第 49週	罹患数	0																			
	定点当り	0																			
第 50週	罹患数	0																			
	定点当り	0																			
第 51週	罹患数	0																			
	定点当り	0																			
第 52週	罹患数	0																			
	定点当り	0																			
第 1週	罹患数	0																			
	定点当り	0																			

【年齢層別5週分集計】



【定点当りの患者数】



<< 流行性角結膜炎 >>

平成 26年12月 1日 ~ 平成 27年 1月 4日
[平成26年第49週 ~ 平成27年第1週]

[区別・週別報告定点当り]

週数		総数	鶴見	神奈川	西	中	南	港南	保土ヶ谷	旭	磯子	金沢	港北	緑	青葉	都筑	戸塚	栄	泉	瀬谷	
第49週	報告定点	19	1	1	0	1	1	1	1	1	1	1	2	1	2	1	1	1	1	1	
	罹患数	8	1	0	0	0	0	0	0	0	0	0	0	3	0	1	1	0	0	2	
	定点当り	0.42	1.00	0	0	0	0	0	0	0	0	0	0	3.00	0	1.00	1.00	0	0	2.00	
第50週	報告定点	19	1	1		1	1	1	1	1	1	1	2	1	2	1	1	1	1	1	
	罹患数	4	1	0	0	1	0	0	0	0	0	0	0	0	0	0	0	0	0	0	2
	定点当り	0.21	1.00	0		1.00	0	0	0	0	0	0	0	0	0	0	0	0	0	0	2.00
第51週	報告定点	18	1	1		1	1	1	1	1	1	1	2	1	2	1	1		1	1	
	罹患数	12	0	0	0	0	0	0	0	2	1	0	0	0	0	3	0	0	4	2	
	定点当り	0.67	0	0		0	0	0	0	2.00	1.00	0	0	0	0	3.00	0	0	4.00	2.00	
第52週	報告定点	16	1	1		1	1	1	1			1	2	1	1	1	1	1	1	1	
	罹患数	13	1	0	0	0	0	2	1	0	0	0	0	2	1	0	0	0	3	3	
	定点当り	0.81	1.00	0		0	0	2.00	1.00	0	0	0	0	2.00	1.00	0	0	0	3.00	3.00	
新定点数	報告定点	22	2	1	1	1	1	1	1	1	1	1	2	1	2	1	2	1	1	1	
	罹患数	17	0	0	0	0	0	0	0	0	0	0	0	0	3	0	0	0	0	0	
	定点当り	0.18	0	0	0	0	0	0	0	0	0	0	0	0	3.00	0	0	0	0	0	

週数		合計	~5ヶ月	~11ヶ月	1歳	2歳	3歳	4歳	5歳	6歳	7歳	8歳	9歳	10~14歳	15~19歳	20~29歳	30~39歳	40~49歳	50~59歳	60~69歳	70歳以上
第49週	罹患数	8				1				1							2	2		1	1
	定点当り	0.42				0.05				0.05							0.11	0.11		0.05	0.05
第50週	罹患数	4									1						2		1		
	定点当り	0.21									0.05						0.11		0.05		
第51週	罹患数	12				1				1							2	3	2	1	2
	定点当り	0.67				0.06				0.06							0.11	0.17	0.11	0.06	0.11
第52週	罹患数	13				1		3							1		6			1	1
	定点当り	0.81				0.06		0.19							0.06		0.38			0.06	0.06
第1週	罹患数	3				1											1	1			
	定点当り	0.18				0.06											0.06	0.06			

