

疾病別 警報・注意報 発生状況

平成24年第51週

	インフルエンザ	RSウイルス感染症	咽頭結膜熱	A群溶血性レンサ球菌咽頭炎	感染性胃腸炎	水痘	手足口病	伝染性紅斑	突発性発しん	百日咳	ヘルパンギーナ	流行性耳下腺炎	急性出血性結膜炎	流行性角結膜炎
警報レベル	30		3	8	20	7	5	2		1	6	6	1	8
終息基準値	10		1	4	12	4	2	1		0.1	2	2	0.1	4
注意報レベル	10					4						3		
横浜市	1.21	0.40	0.48	2.46	20.70	2.04	0.60	0.06	0.56	-	0.03	0.25	-	0.57
鶴見	1.38	-	0.60	1.00	19.80	0.80	0.60	-	0.80	-	-	0.20	-	1.00
神奈川	1.13	0.40	0.80	1.40	40.80	4.20	1.00	-	0.80	-	-	0.40	-	-
西	0.60	-	-	2.67	20.00	3.00	-	-	0.33	-	-	0.33		
中	0.40	-	-	0.67	10.33	2.33	0.33	-	-	-	-	-	-	-
南	3.43	0.20	-	2.00	23.20	3.00	0.60	0.40	-	-	-	-	...	...
港南	0.43	-	0.50	3.00	16.75	0.50	-	0.25	1.00	-	-	0.75	-	2.00
保土ヶ谷	0.67	1.33	-	5.33	14.67	3.33	-	-	-	-	-	-	...	...
旭	0.10	-	0.17	1.67	27.67	2.00	0.17	-	0.50	-	-	-	-	-
磯子	0.43	0.75	-	3.25	27.50	1.75	-	-	0.25	-	-	-	...	...
金沢	0.63	0.20	0.20	0.40	13.60	0.60	1.40	-	0.60	-	-	0.20	-	-
港北	0.64	0.43	1.86	2.71	15.57	1.57	0.71	0.14	0.43	-	0.14	-	-	-
緑	1.67	1.20	-	2.80	21.80	2.80	2.20	-	1.20	-	-	1.20	-	-
青葉	2.00	0.67	0.50	1.83	13.83	0.83	0.50	-	0.50	-	-	0.17	-	-
都筑	3.50	0.33	0.33	3.00	13.67	1.00	2.00	-	1.00	-	-	-	-	1.00
戸塚	0.38	0.50	1.17	0.83	20.67	3.00	0.33	-	0.33	-	-	-	-	-
栄	1.83	-	-	3.33	21.33	2.00	-	-	0.33	-	-	1.00	-	-
泉	2.83	-	-	2.33	21.00	2.33	-	-	1.00	-	0.33	0.33	-	3.00
瀬谷	1.50	1.00	0.75	9.25	24.50	2.25	0.25	0.25	1.00	-	-	0.25	-	1.00

(- : 0) (... : 報告なし)

数字は報告定点当たり患者数です

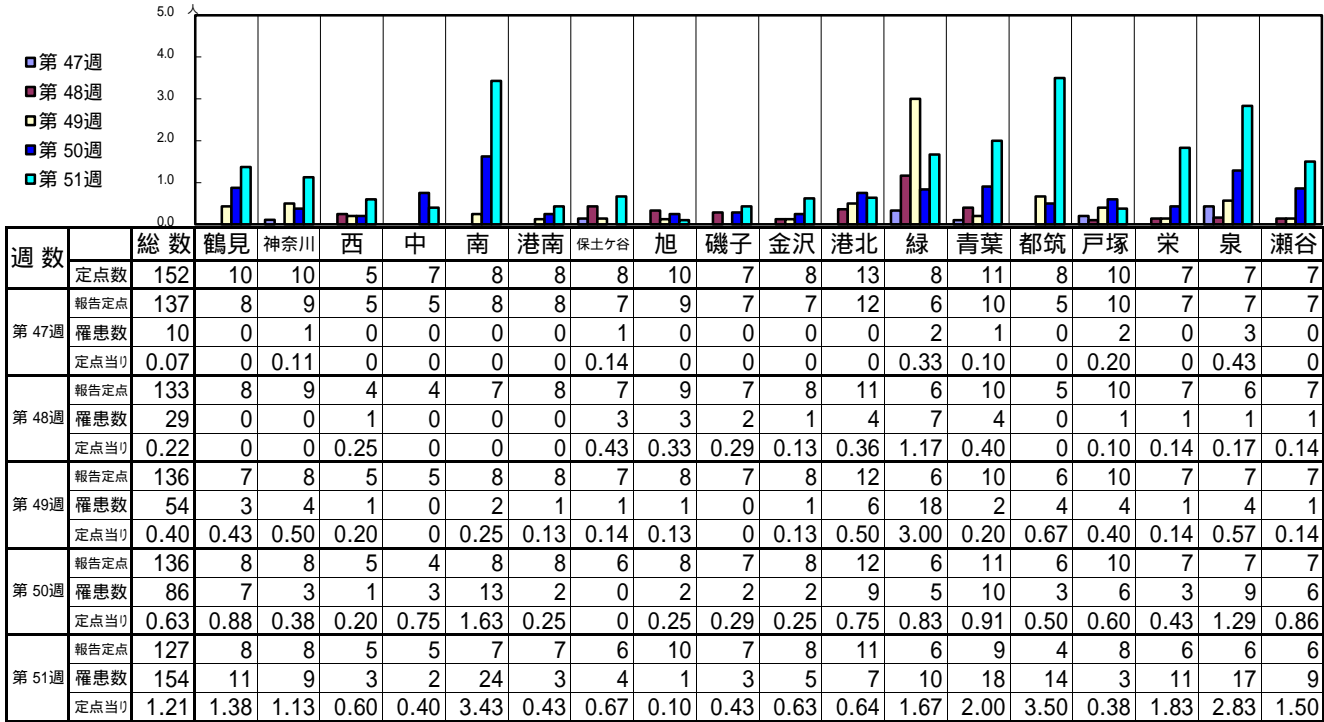
**報告定点当たりの値が警報レベル もしくは警報レベル継続中です  
報告定点当たりの値が注意報レベルに達しています**

(この数字は集計時点のものです。翌週以降、変動する可能性があります)

# << インフルエンザ >>

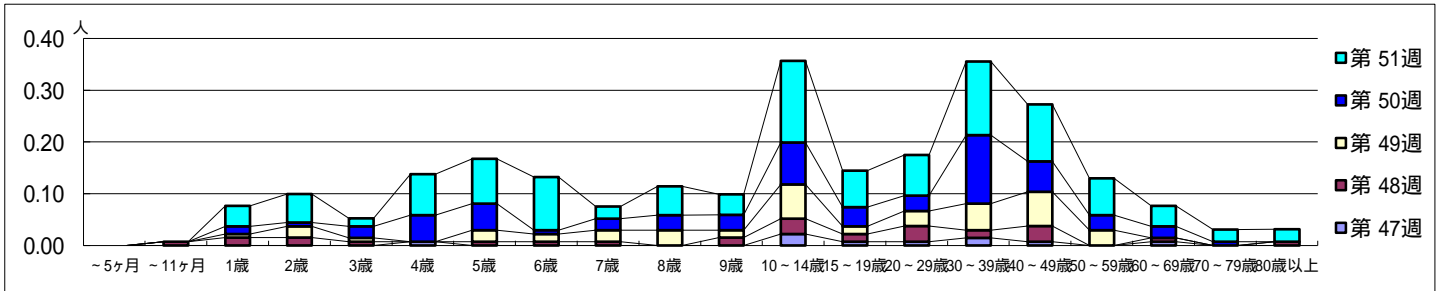
平成 24年11月19日 ~ 12月23日  
[平成 24年 第47週 ~ 第51週]

## 【区別・週別報告定点当り】

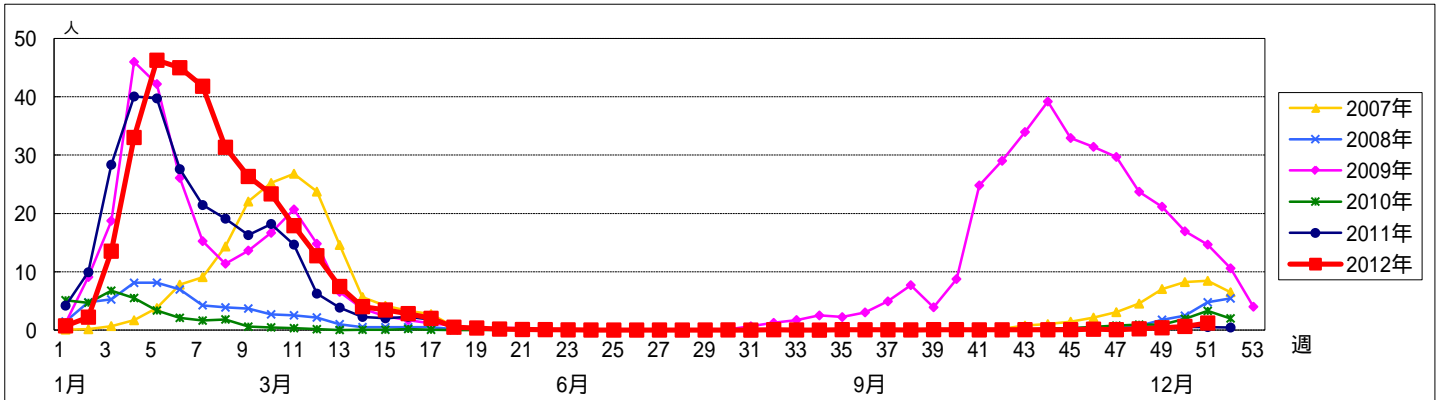


週数	合計	~5ヶ月	~11ヶ月	1歳	2歳	3歳	4歳	5歳	6歳	7歳	8歳	9歳	10~14歳	15~19歳	20~29歳	30~39歳	40~49歳	50~59歳	60~69歳	70~79歳	80歳	
第47週	罹患数	10																				
第48週	罹患数	29		1	2	2	1		1	1			2	4	2	4	2	4		1		1
第49週	罹患数	54			1	3	1		3	2	3	4	2	9	2	4	7	9	4			
第50週	罹患数	86			2	1	3	7	7	1	3	4	4	11	5	4	18	8	4	3	1	
第51週	罹患数	154			5	7	2	10	11	13	3	7	5	20	9	10	18	14	9	5	3	3

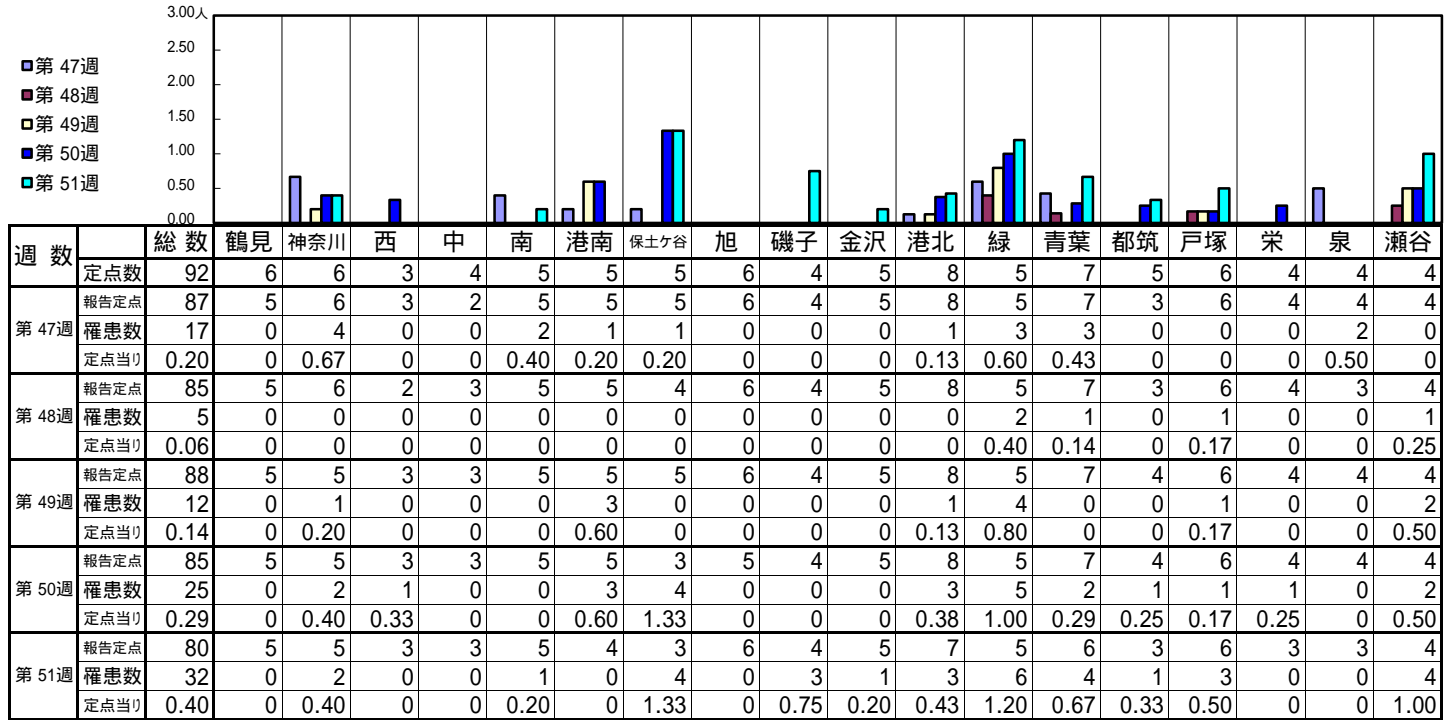
## 【年齢層別5週分集計】



## 【定点当りの患者数】

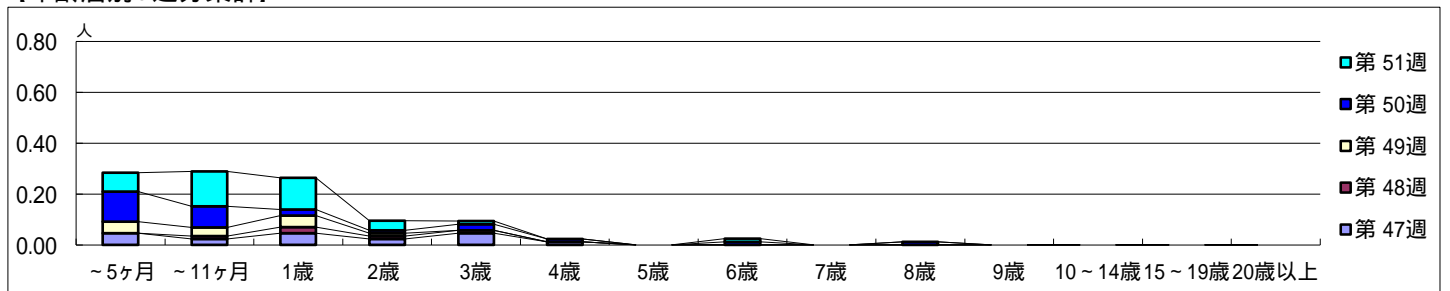


【区別・週別報告定点当たり】

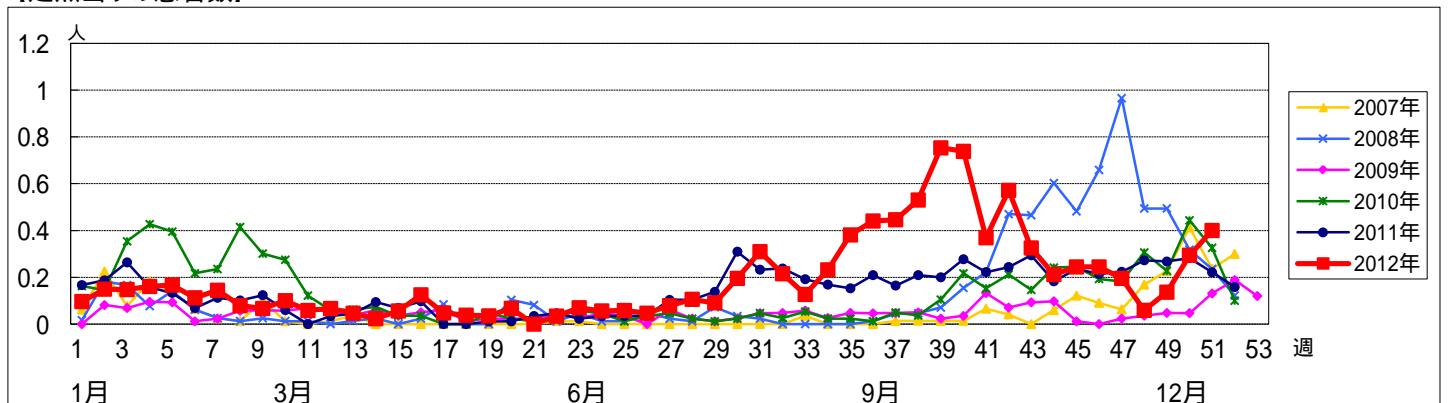


週数		合計	年齢層別													
			~5ヶ月	~11ヶ月	1歳	2歳	3歳	4歳	5歳	6歳	7歳	8歳	9歳	10~14歳	15~19歳	20歳以上
第47週	罹患数	17	4	2	4	2	4	1								
	定点当り	0.20	0.05	0.02	0.05	0.02	0.05	0.01								
第48週	罹患数	5		1	2	1	1									
	定点当り	0.06		0.01	0.02	0.01	0.01									
第49週	罹患数	12	4	3	4	1										
	定点当り	0.14	0.05	0.03	0.05	0.01										
第50週	罹患数	25	10	7	2	1	2	1		1		1				
	定点当り	0.29	0.12	0.08	0.02	0.01	0.02	0.01		0.01		0.01				
第51週	罹患数	32	6	11	10	3	1			1						
	定点当り	0.40	0.08	0.14	0.13	0.04	0.01			0.01						

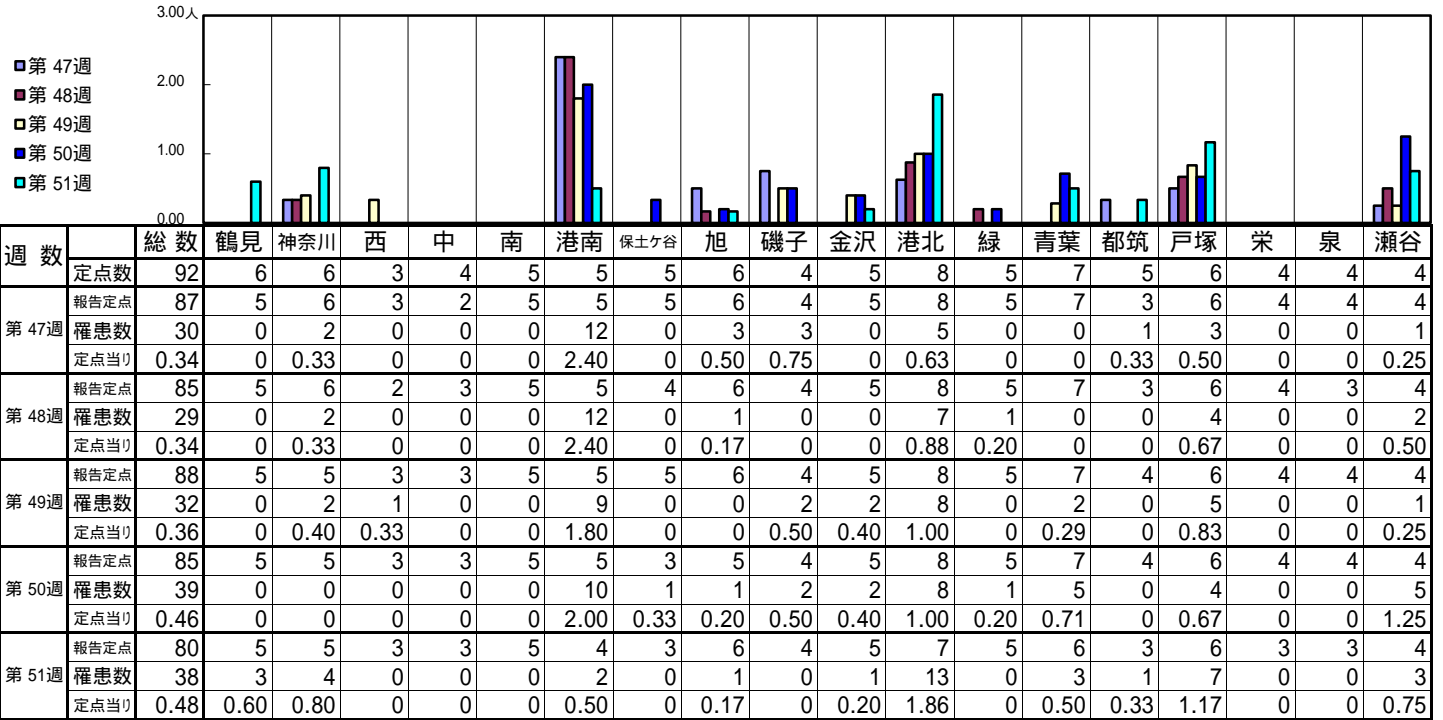
【年齢層別5週分集計】



【定点当りの患者数】

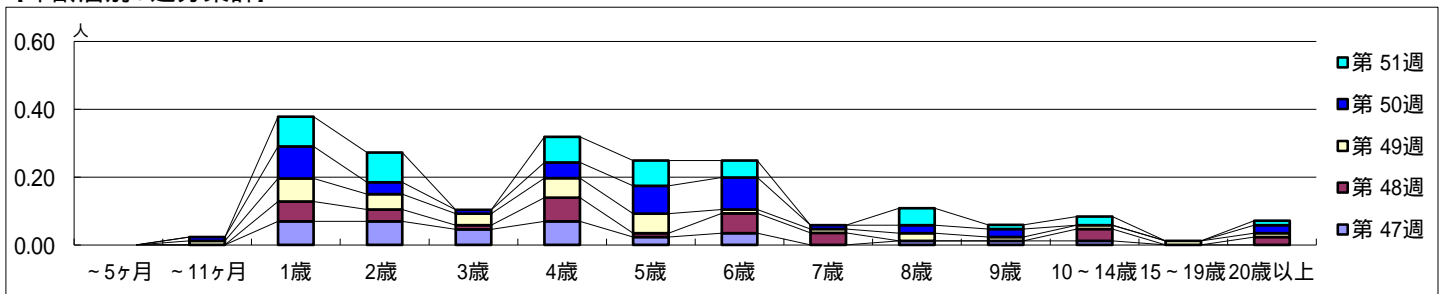


【区別・週別報告定点当り】

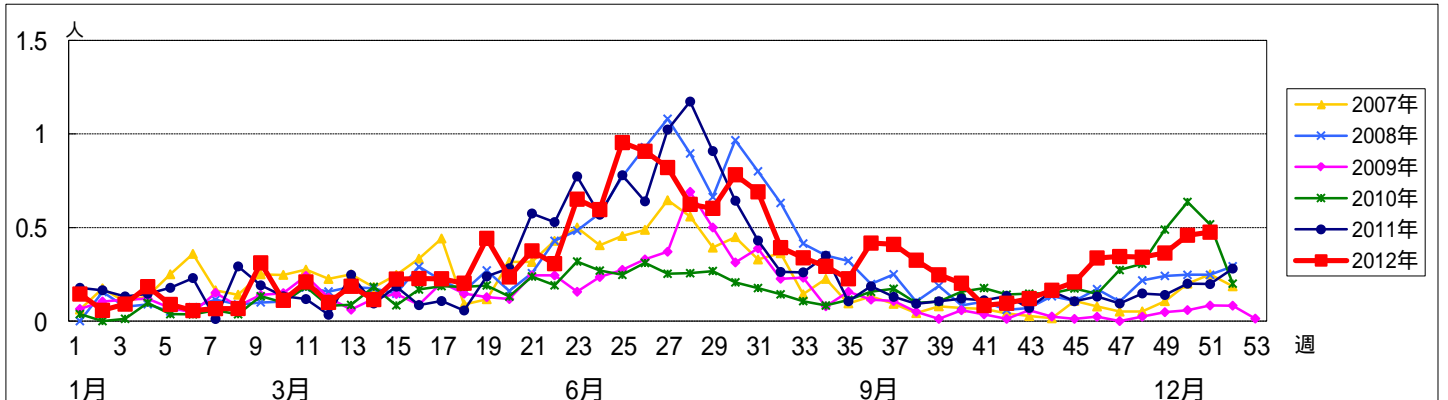


週数		合計	~5ヶ月	~11ヶ月	年齢層別												
					1歳	2歳	3歳	4歳	5歳	6歳	7歳	8歳	9歳	10~14歳	15~19歳	20歳以上	
第47週	罹患者数	30			6	6	4	6	2	3			1	1	1		
	定点当り	0.34			0.07	0.07	0.05	0.07	0.02	0.03			0.01	0.01	0.01		
第48週	罹患者数	29			5	3	1	6	1	5	3				3		2
	定点当り	0.34			0.06	0.04	0.01	0.07	0.01	0.06	0.04				0.04		0.02
第49週	罹患者数	32		1	6	4	3	5	5	1	1	2	1	1	1	1	1
	定点当り	0.36		0.01	0.07	0.05	0.03	0.06	0.06	0.01	0.01	0.02	0.01	0.01	0.01	0.01	0.01
第50週	罹患者数	39		1	8	3	1	4	7	8	1	2	2				2
	定点当り	0.46		0.01	0.09	0.04	0.01	0.05	0.08	0.09	0.01	0.02	0.02				0.02
第51週	罹患者数	38			7	7		6	6	4		4	1	2			1
	定点当り	0.48			0.09	0.09		0.08	0.08	0.05		0.05	0.01	0.03			0.01

【年齢層別5週分集計】



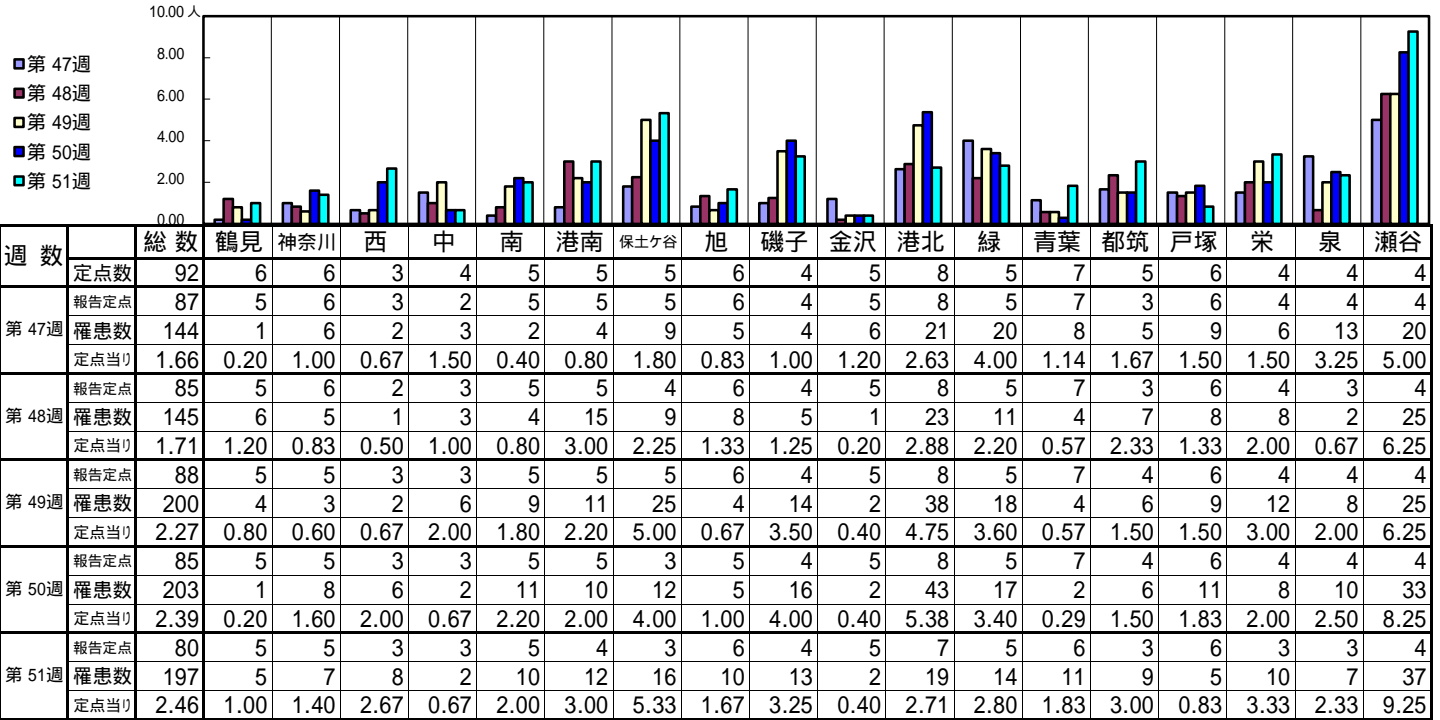
【定点当りの患者数】



<< A群溶血性レンサ球菌咽頭炎 >>

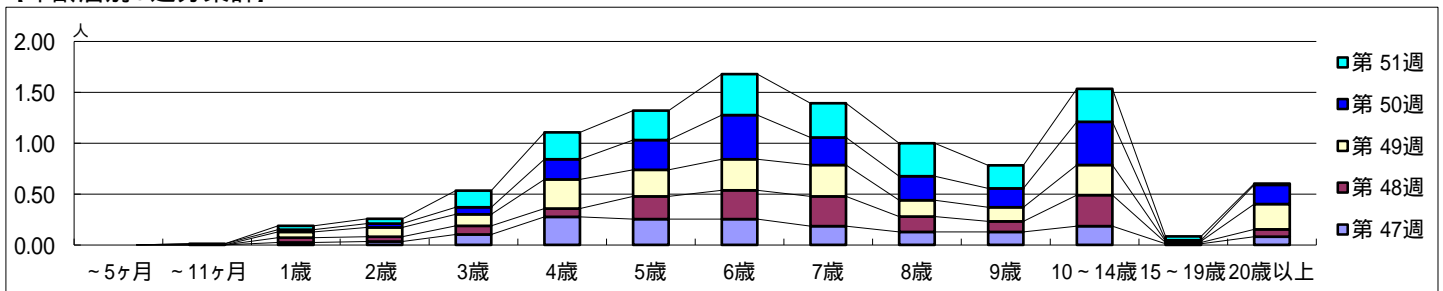
平成 24年11月19日 ~ 12月23日  
[平成 24年 第47週 ~ 第51週]

【区別・週別報告定点当り】

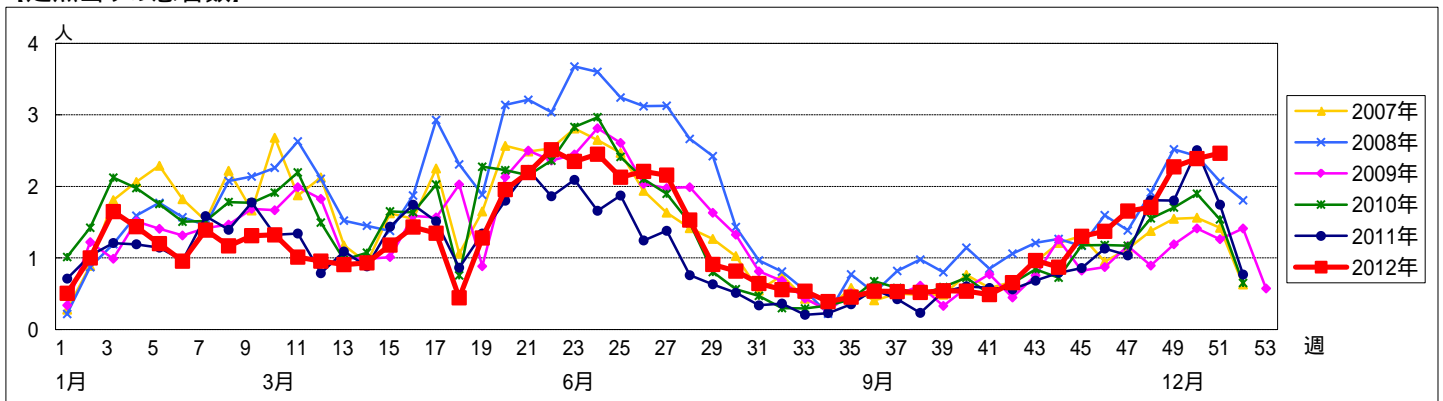


週数		合計	~5ヶ月	~11ヶ月	年齢											
					1歳	2歳	3歳	4歳	5歳	6歳	7歳	8歳	9歳	10~14歳	15~19歳	20歳以上
第47週	罹患数	144			2	3	9	24	22	22	16	11	11	16	1	7
	定点当り	1.66			0.02	0.03	0.10	0.28	0.25	0.25	0.18	0.13	0.13	0.18	0.01	0.08
第48週	罹患数	145			4	4	7	7	19	24	25	13	9	26	1	6
	定点当り	1.71			0.05	0.05	0.08	0.08	0.22	0.28	0.29	0.15	0.11	0.31	0.01	0.07
第49週	罹患数	200			5	8	10	25	23	27	27	14	12	26	1	22
	定点当り	2.27			0.06	0.09	0.11	0.28	0.26	0.31	0.31	0.16	0.14	0.30	0.01	0.25
第50週	罹患数	203		1	2	3	6	17	25	37	23	20	16	36	1	16
	定点当り	2.39		0.01	0.02	0.04	0.07	0.20	0.29	0.44	0.27	0.24	0.19	0.42	0.01	0.19
第51週	罹患数	197			3	4	13	21	23	32	27	26	18	26	3	1
	定点当り	2.46			0.04	0.05	0.16	0.26	0.29	0.40	0.34	0.33	0.23	0.33	0.04	0.01

【年齢層別5週分集計】



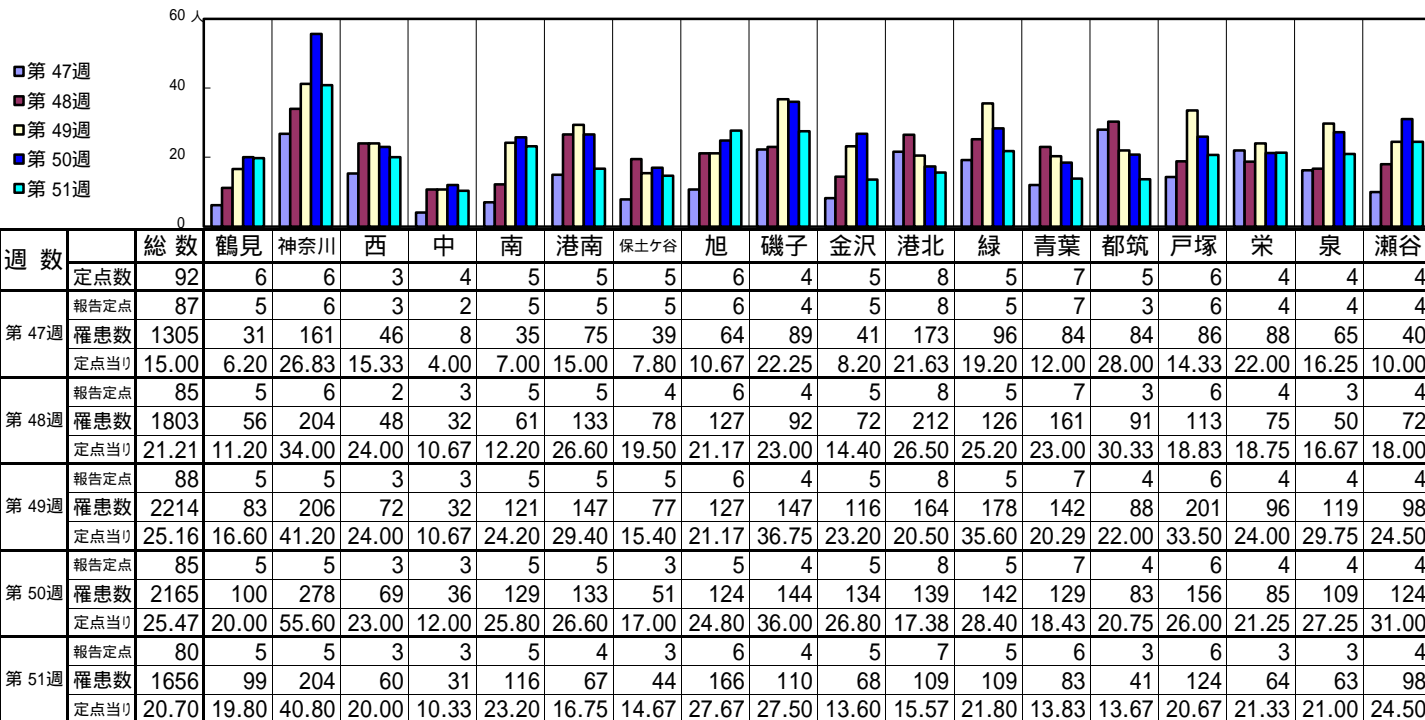
【定点当りの患者数】



<< 感染性胃腸炎 >>

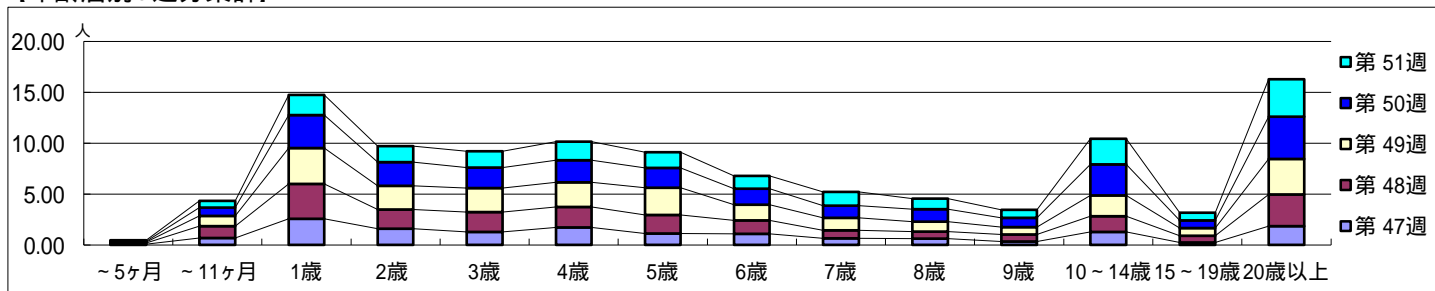
平成 24年11月19日 ~ 12月23日  
[平成 24年 第47週 ~ 第51週]

【区別・週別報告定点当り】

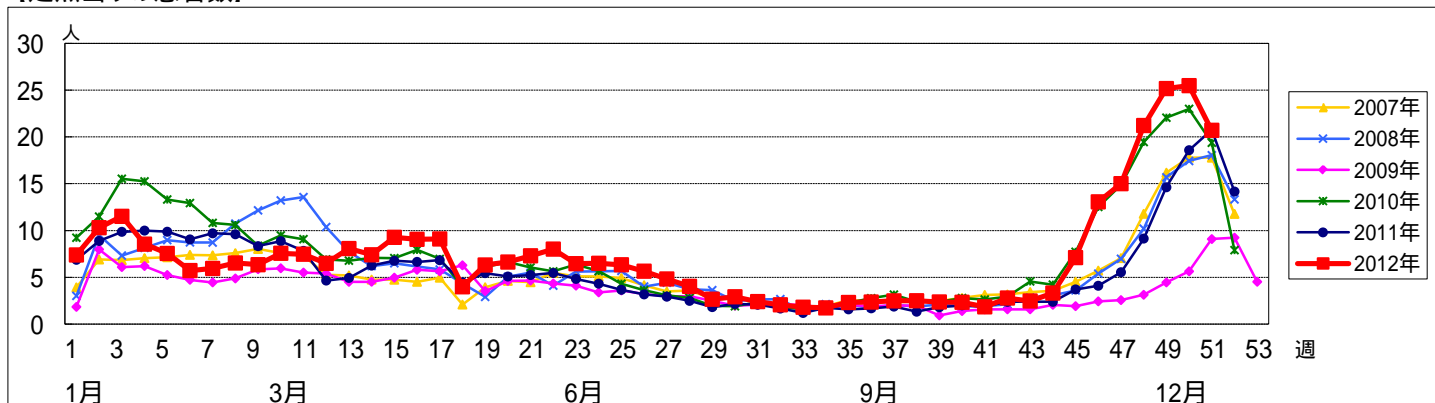


週数	合計	~5ヶ月	~11ヶ月	1歳	2歳	3歳	4歳	5歳	6歳	7歳	8歳	9歳	10~14歳	15~19歳	20歳以上
第47週	罹患数	6	60	222	139	110	148	98	94	55	53	29	111	20	160
第48週	罹患数	10	97	292	161	166	172	155	114	67	58	59	130	57	265
第49週	罹患数	8	90	311	203	208	214	235	134	108	87	63	180	66	307
第50週	罹患数	6	68	275	198	171	183	166	134	102	105	79	260	65	353
第51週	罹患数	9	54	159	127	128	147	123	101	110	82	62	201	59	294

【年齢層別5週分集計】



【定点当りの患者数】



# << 水痘 >>

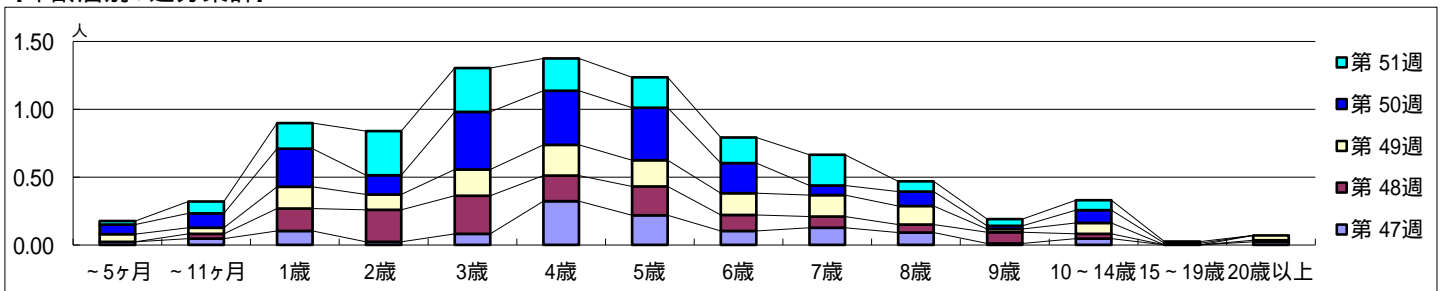
平成 24年11月19日 ~ 12月23日  
[平成 24年 第47週 ~ 第51週]

## [区別・週別報告定点当り]

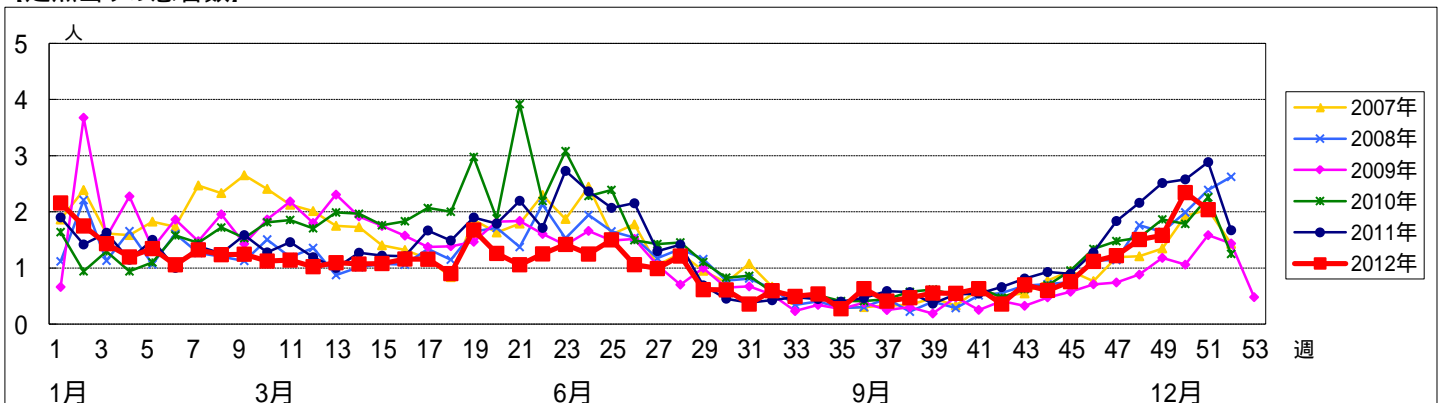
週数		総数	区別																		
			鶴見	神奈川	西	中	南	港南	保土ヶ谷	旭	磯子	金沢	港北	緑	青葉	都筑	戸塚	栄	泉	瀬谷	
第47週	定点数	92	6	6	3	4	5	5	5	6	4	5	8	5	7	5	6	4	4	4	
	報告定点	87	5	6	3	2	5	5	5	6	4	5	8	5	7	3	6	4	4	4	
	罹患数	106	1	24	7	0	8	1	4	8	4	1	5	10	3	13	2	1	9	5	
		定点当り	1.22	0.20	4.00	2.33	0	1.60	0.20	0.80	1.33	1.00	0.20	0.63	2.00	0.43	4.33	0.33	0.25	2.25	1.25
第48週	報告定点	85	5	6	2	3	5	5	4	6	4	5	8	5	7	3	6	4	3	4	
	罹患数	128	2	11	6	8	2	4	10	9	6	4	16	19	9	9	1	5	3	4	
	定点当り	1.51	0.40	1.83	3.00	2.67	0.40	0.80	2.50	1.50	1.50	0.80	2.00	3.80	1.29	3.00	0.17	1.25	1.00	1.00	
第49週	報告定点	88	5	5	3	3	5	5	5	6	4	5	8	5	7	4	6	4	4	4	
	罹患数	139	2	24	9	4	6	5	9	8	5	4	12	16	4	10	3	4	6	8	
	定点当り	1.58	0.40	4.80	3.00	1.33	1.20	1.00	1.80	1.33	1.25	0.80	1.50	3.20	0.57	2.50	0.50	1.00	1.50	2.00	
第50週	報告定点	85	5	5	3	3	5	5	3	5	4	5	8	5	7	4	6	4	4	4	
	罹患数	199	1	28	5	2	7	3	7	12	14	0	13	30	2	13	10	16	7	29	
	定点当り	2.34	0.20	5.60	1.67	0.67	1.40	0.60	2.33	2.40	3.50	0	1.63	6.00	0.29	3.25	1.67	4.00	1.75	7.25	
第51週	報告定点	80	5	5	3	3	5	4	3	6	4	5	7	5	6	3	6	3	3	4	
	罹患数	163	4	21	9	7	15	2	10	12	7	3	11	14	5	3	18	6	7	9	
	定点当り	2.04	0.80	4.20	3.00	2.33	3.00	0.50	3.33	2.00	1.75	0.60	1.57	2.80	0.83	1.00	3.00	2.00	2.33	2.25	

週数		合計	年齢層別													
			~5ヶ月	~11ヶ月	1歳	2歳	3歳	4歳	5歳	6歳	7歳	8歳	9歳	10~14歳	15~19歳	20歳以上
第47週	罹患数	106	2	4	9	2	7	28	19	9	11	8	1	4		2
	定点当り	1.22	0.02	0.05	0.10	0.02	0.08	0.32	0.22	0.10	0.13	0.09	0.01	0.05		0.02
第48週	罹患数	128		3	14	20	24	16	18	10	7	5	7	3		1
	定点当り	1.51		0.04	0.16	0.24	0.28	0.19	0.21	0.12	0.08	0.06	0.08	0.04		0.01
第49週	罹患数	139	5	4	14	10	17	20	17	14	14	12	2	7		3
	定点当り	1.58	0.06	0.05	0.16	0.11	0.19	0.23	0.19	0.16	0.16	0.14	0.02	0.08		0.03
第50週	罹患数	199	6	9	24	12	36	34	33	19	6	9	2	8	1	
	定点当り	2.34	0.07	0.11	0.28	0.14	0.42	0.40	0.39	0.22	0.07	0.11	0.02	0.09	0.01	
第51週	罹患数	163	2	7	15	26	26	19	18	15	18	6	4	6	1	
	定点当り	2.04	0.03	0.09	0.19	0.33	0.33	0.24	0.23	0.19	0.23	0.08	0.05	0.08	0.01	

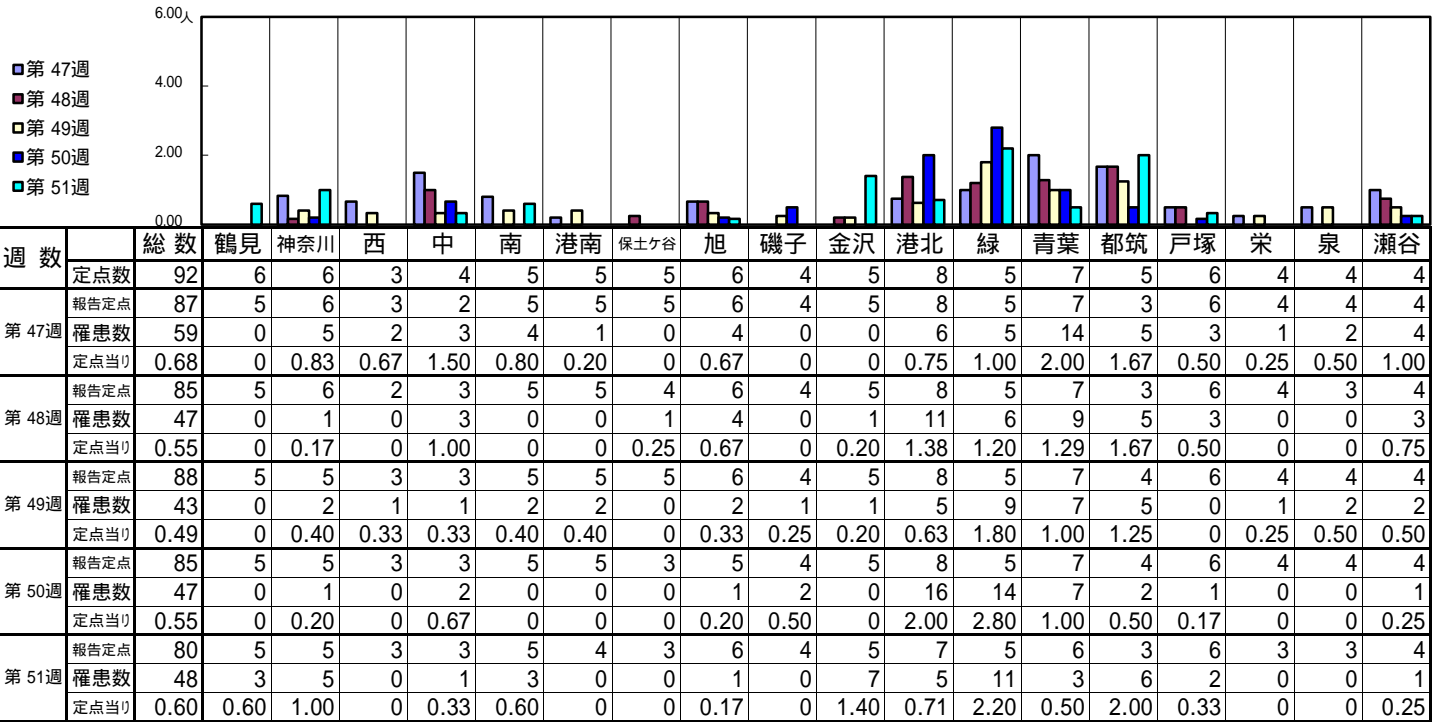
## [年齢層別5週分集計]



## [定点当りの患者数]

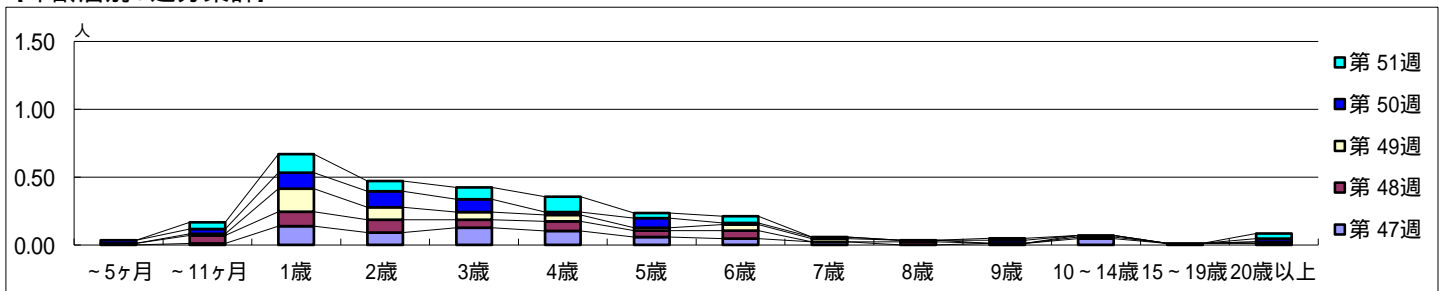


【区別・週別報告定点当り】

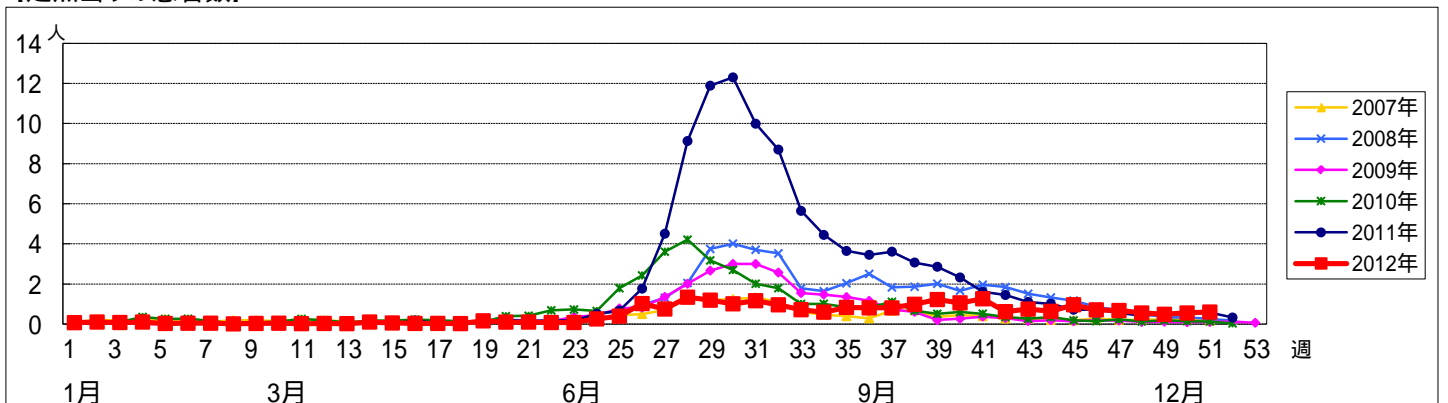


週数		合計	~5ヶ月	~11ヶ月	年齢												
					1歳	2歳	3歳	4歳	5歳	6歳	7歳	8歳	9歳	10~14歳	15~19歳	20歳以上	
第47週	罹患数	59		1	12	8	11	9	5	4	2			1	4	1	1
	定点当り	0.68		0.01	0.14	0.09	0.13	0.10	0.06	0.05	0.02			0.01	0.05	0.01	0.01
第48週	罹患数	47	1	5	9	8	5	6	4	5			2		1		1
	定点当り	0.55	0.01	0.06	0.11	0.09	0.06	0.07	0.05	0.06			0.02		0.01		0.01
第49週	罹患数	43		1	15	8	5	4	2	4	2		1		1		
	定点当り	0.49		0.01	0.17	0.09	0.06	0.05	0.02	0.05	0.02		0.01		0.01		
第50週	罹患数	47	2	3	10	10	8	2	6	1	1			2			2
	定点当り	0.55	0.02	0.04	0.12	0.12	0.09	0.02	0.07	0.01	0.01			0.02			0.02
第51週	罹患数	48		4	11	6	7	9	3	4				1			3
	定点当り	0.60		0.05	0.14	0.08	0.09	0.11	0.04	0.05				0.01			0.04

【年齢層別5週分集計】



【定点当りの患者数】



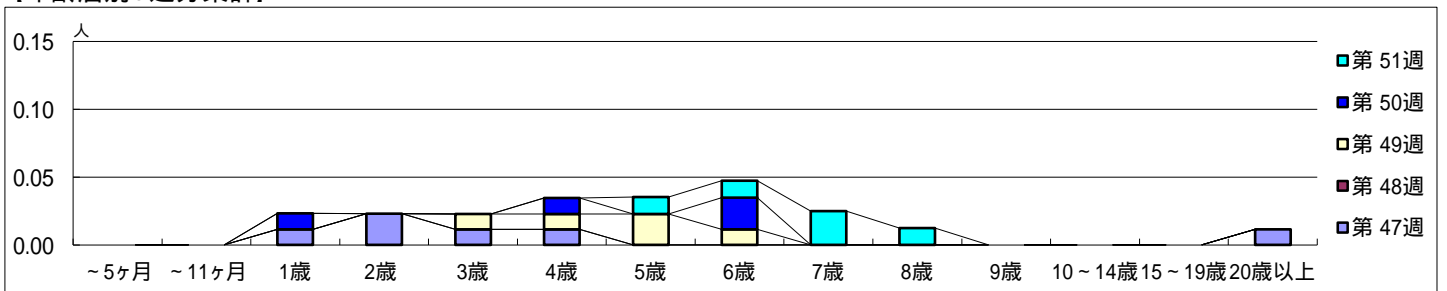


【区別・週別報告定点当たり】

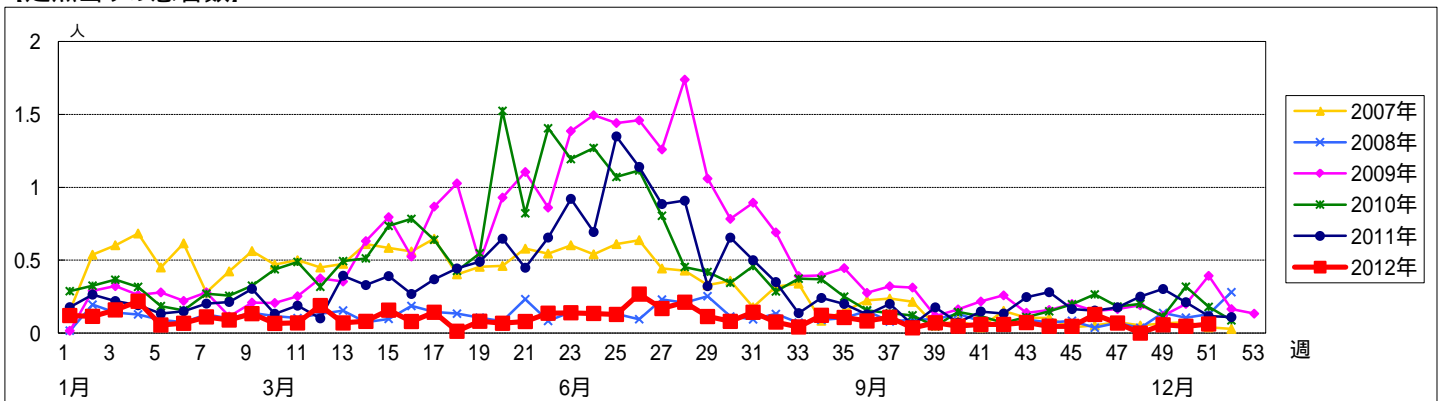
週 数		総 数	区 別																	
			鶴見	神奈川	西	中	南	港南	保土ヶ谷	旭	磯子	金沢	港北	緑	青葉	都筑	戸塚	栄	泉	瀬谷
第 47週	定点数	92	6	6	3	4	5	5	5	6	4	5	8	5	7	5	6	4	4	4
	報告定点	87	5	6	3	2	5	5	5	6	4	5	8	5	7	3	6	4	4	4
	罹患数	6	0	0	0	0	1	0	0	0	0	0	3	1	0	0	0	0	0	1
	定点当り	0.07	0	0	0	0	0.20	0	0	0	0	0.38	0.20	0	0	0	0	0	0	0.25
第 48週	報告定点	85	5	6	2	3	5	5	4	6	4	5	8	5	7	3	6	4	3	4
	罹患数	0	0	0	0	0	0	0	0	0	0	0	0	0	0	0	0	0	0	0
	定点当り	0	0	0	0	0	0	0	0	0	0	0	0	0	0	0	0	0	0	0
第 49週	報告定点	88	5	5	3	3	5	5	5	6	4	5	8	5	7	4	6	4	4	4
	罹患数	5	0	0	0	1	0	1	0	0	0	0	1	0	0	0	0	0	0	2
	定点当り	0.06	0	0	0	0.33	0	0.20	0	0	0	0	0.13	0	0	0	0	0	0	0.50
第 50週	報告定点	85	5	5	3	3	5	5	3	5	4	5	8	5	7	4	6	4	4	4
	罹患数	4	0	0	0	0	0	0	0	0	1	0	0	0	1	0	1	0	0	1
	定点当り	0.05	0	0	0	0	0	0	0	0	0.25	0	0	0	0.14	0	0.17	0	0	0.25
第 51週	報告定点	80	5	5	3	3	5	4	3	6	4	5	7	5	6	3	6	3	3	4
	罹患数	5	0	0	0	0	2	1	0	0	0	0	1	0	0	0	0	0	0	1
	定点当り	0.06	0	0	0	0	0.40	0.25	0	0	0	0	0.14	0	0	0	0	0	0	0.25

週 数		合 計	~5ヶ 月	~11ヶ 月	年 齢												
					1歳	2歳	3歳	4歳	5歳	6歳	7歳	8歳	9歳	10~ 14歳	15~ 19歳	20歳 以上	
第 47週	罹患数	6			1	2	1	1									1
	定点当り	0.07			0.01	0.02	0.01	0.01									0.01
第 48週	罹患数	0															
	定点当り	0															
第 49週	罹患数	5				1	1	2	1								
	定点当り	0.06				0.01	0.01	0.02	0.01								
第 50週	罹患数	4			1		1		2								
	定点当り	0.05			0.01		0.01		0.02								
第 51週	罹患数	5						1	1	2	1						
	定点当り	0.06						0.01	0.01	0.03	0.01						

【年齢層別5週分集計】



【定点当りの患者数】



<< 突発性発しん >>

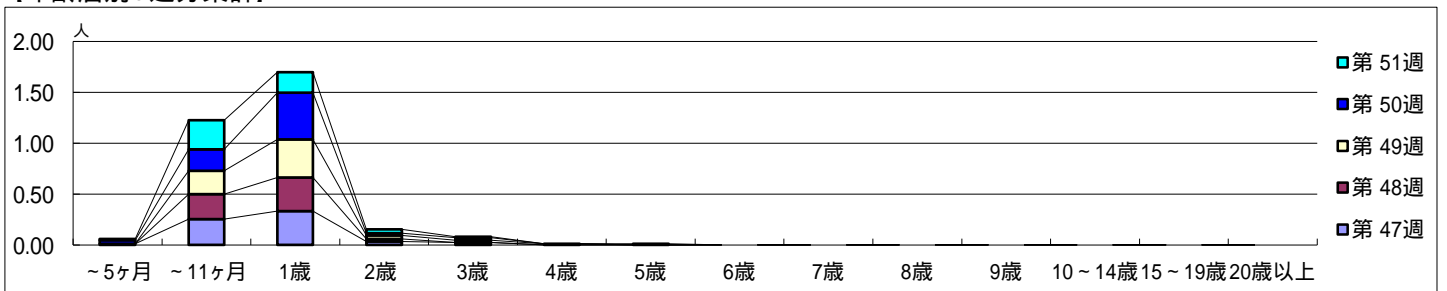
平成 24年11月19日 ~ 12月23日  
[平成 24年 第47週 ~ 第51週]

【区別・週別報告定点当り】

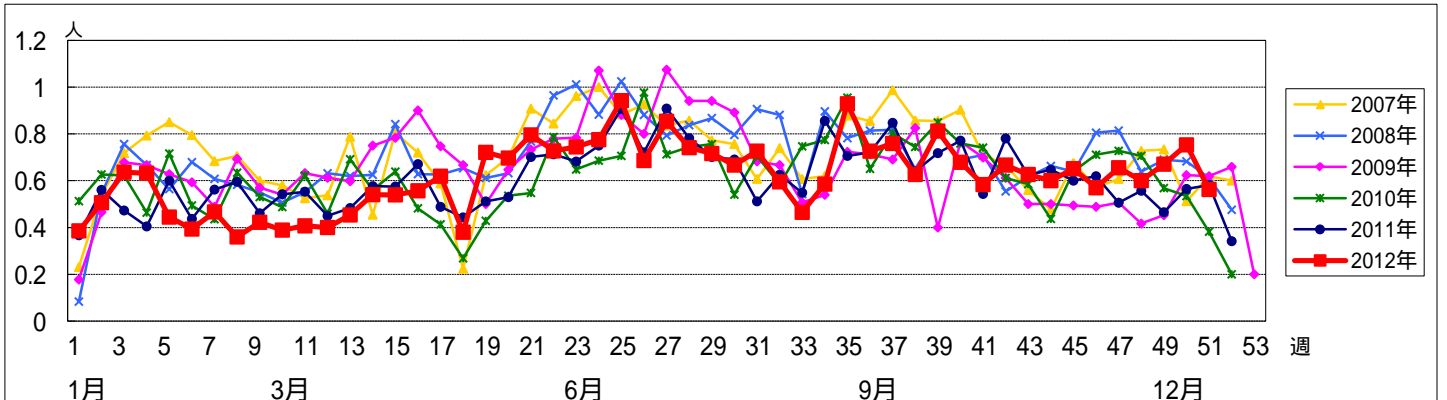
週数		総数	区別																	
			鶴見	神奈川	西	中	南	港南	保土ヶ谷	旭	磯子	金沢	港北	緑	青葉	都筑	戸塚	栄	泉	瀬谷
第47週	定点数	92	6	6	3	4	5	5	5	6	4	5	8	5	7	5	6	4	4	4
	報告定点	87	5	6	3	2	5	5	5	6	4	5	8	5	7	3	6	4	4	4
	罹患数	57	3	4	2	3	4	1	0	6	3	2	3	5	5	0	3	4	0	9
第48週	報告定点	85	5	6	2	3	5	5	4	6	4	5	8	5	7	3	6	4	3	4
	罹患数	51	3	7	0	2	2	1	1	0	6	1	5	9	4	1	3	2	1	3
	定点当り	0.60	0.60	1.17	0	0.67	0.40	0.20	0.25	0	1.50	0.20	0.63	1.80	0.57	0.33	0.50	0.50	0.33	0.75
第49週	報告定点	88	5	5	3	3	5	5	5	6	4	5	8	5	7	4	6	4	4	4
	罹患数	59	6	5	2	3	3	1	1	1	3	5	7	6	8	2	3	0	1	2
	定点当り	0.67	1.20	1.00	0.67	1.00	0.60	0.20	0.20	0.17	0.75	1.00	0.88	1.20	1.14	0.50	0.50	0	0.25	0.50
第50週	報告定点	85	5	5	3	3	5	5	3	5	4	5	8	5	7	4	6	4	4	4
	罹患数	64	3	7	3	2	3	4	0	4	2	4	2	6	8	4	3	3	1	5
	定点当り	0.75	0.60	1.40	1.00	0.67	0.60	0.80	0	0.80	0.50	0.80	0.25	1.20	1.14	1.00	0.50	0.75	0.25	1.25
第51週	報告定点	80	5	5	3	3	5	4	3	6	4	5	7	5	6	3	6	3	3	4
	罹患数	45	4	4	1	0	0	4	0	3	1	3	3	6	3	3	2	1	3	4
	定点当り	0.56	0.80	0.80	0.33	0	0	1.00	0	0.50	0.25	0.60	0.43	1.20	0.50	1.00	0.33	0.33	1.00	1.00

週数		合計	年齢層別														
			~5ヶ月	~11ヶ月	1歳	2歳	3歳	4歳	5歳	6歳	7歳	8歳	9歳	10~14歳	15~19歳	20歳以上	
第47週	罹患数	57	1	22	29	3	2										
	定点当り	0.66	0.01	0.25	0.33	0.03	0.02										
第48週	罹患数	51		21	28	2											
	定点当り	0.60		0.25	0.33	0.02											
第49週	罹患数	59		20	33	3	2	1									
	定点当り	0.67		0.23	0.38	0.03	0.02	0.01									
第50週	罹患数	64	3	18	39	2	2										
	定点当り	0.75	0.04	0.21	0.46	0.02	0.02										
第51週	罹患数	45	1	23	16	3	1		1								
	定点当り	0.56	0.01	0.29	0.20	0.04	0.01		0.01								

【年齢層別5週分集計】



【定点当りの患者数】

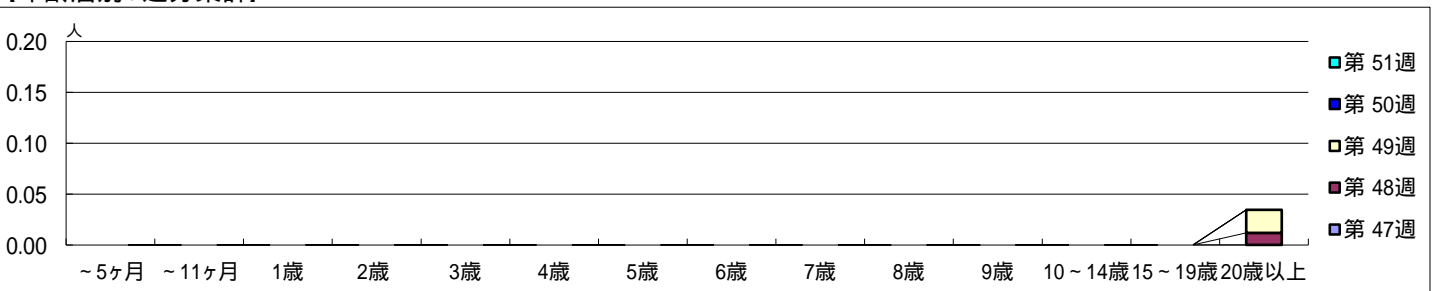


【区別・週別報告定点当たり】

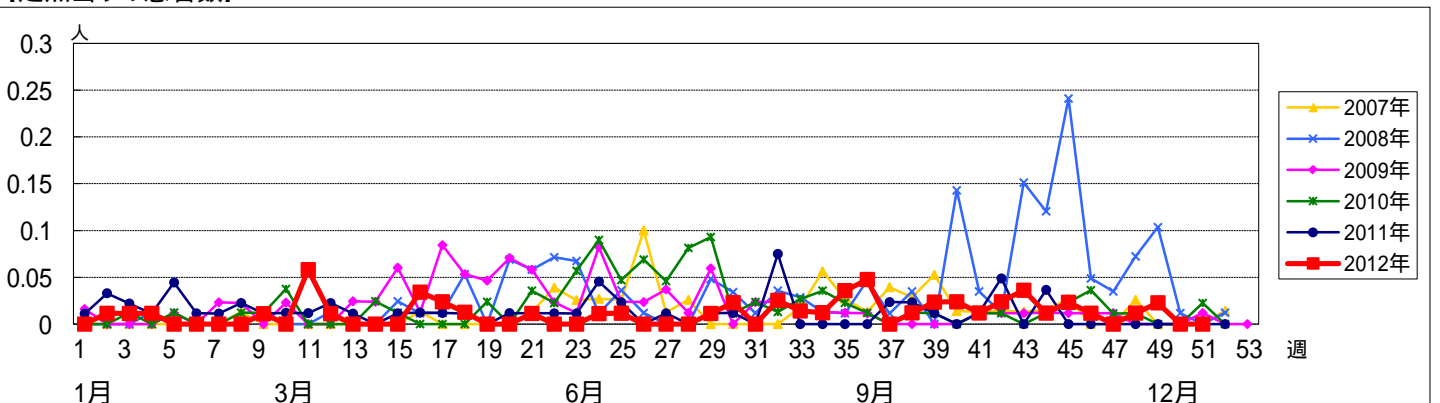
週数		総数	区別																	
			鶴見	神奈川	西	中	南	港南	保土ヶ谷	旭	磯子	金沢	港北	緑	青葉	都筑	戸塚	栄	泉	瀬谷
第47週	定点数	92	6	6	3	4	5	5	5	6	4	5	8	5	7	5	6	4	4	4
	報告定点	87	5	6	3	2	5	5	5	6	4	5	8	5	7	3	6	4	4	4
	罹患数	0	0	0	0	0	0	0	0	0	0	0	0	0	0	0	0	0	0	0
第48週	報告定点	85	5	6	2	3	5	5	4	6	4	5	8	5	7	3	6	4	3	4
	罹患数	1	0	0	0	0	0	0	0	0	0	0	0	0	1	0	0	0	0	0
	定点当り	0.01	0	0	0	0	0	0	0	0	0	0	0	0	0.14	0	0	0	0	0
第49週	報告定点	88	5	5	3	3	5	5	5	6	4	5	8	5	7	4	6	4	4	4
	罹患数	2	0	0	0	0	0	0	0	0	0	1	0	0	1	0	0	0	0	0
	定点当り	0.02	0	0	0	0	0	0	0	0	0	0.20	0	0	0.14	0	0	0	0	0
第50週	報告定点	85	5	5	3	3	5	5	3	5	4	5	8	5	7	4	6	4	4	4
	罹患数	0	0	0	0	0	0	0	0	0	0	0	0	0	0	0	0	0	0	0
	定点当り	0	0	0	0	0	0	0	0	0	0	0	0	0	0	0	0	0	0	0
第51週	報告定点	80	5	5	3	3	5	4	3	6	4	5	7	5	6	3	6	3	3	4
	罹患数	0	0	0	0	0	0	0	0	0	0	0	0	0	0	0	0	0	0	0
	定点当り	0	0	0	0	0	0	0	0	0	0	0	0	0	0	0	0	0	0	0

週数		合計	年齢層別														
			~5ヶ月	~11ヶ月	1歳	2歳	3歳	4歳	5歳	6歳	7歳	8歳	9歳	10~14歳	15~19歳	20歳以上	
第47週	罹患数	0															
	定点当り	0															
第48週	罹患数	1															1
	定点当り	0.01															0.01
第49週	罹患数	2															2
	定点当り	0.02															0.02
第50週	罹患数	0															
	定点当り	0															
第51週	罹患数	0															
	定点当り	0															

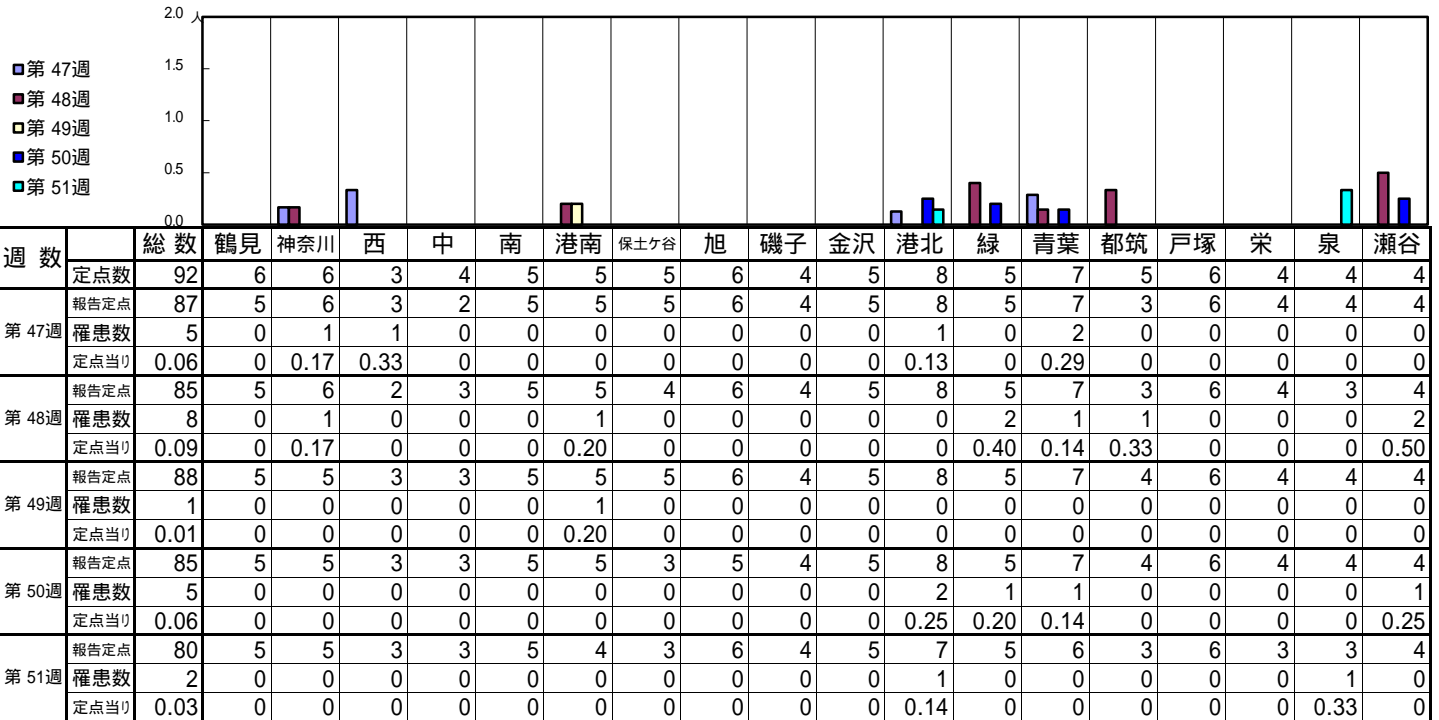
【年齢層別5週分集計】



【定点当りの患者数】

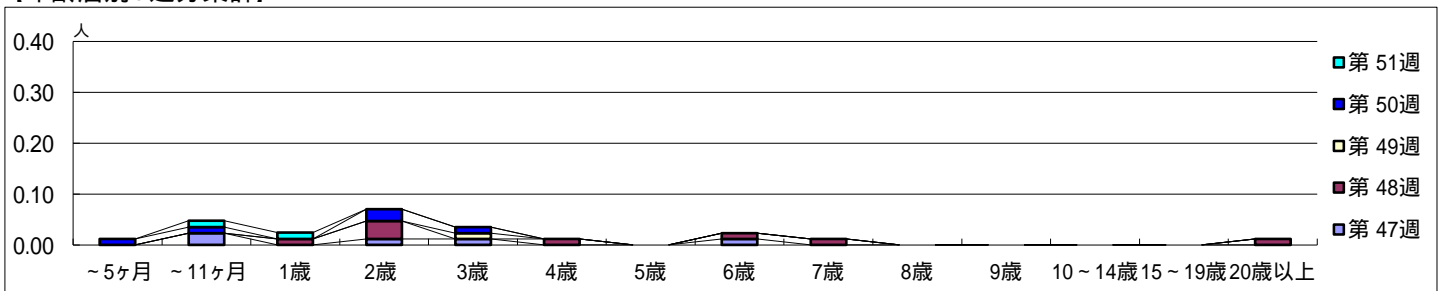


【区別・週別報告定点当たり】

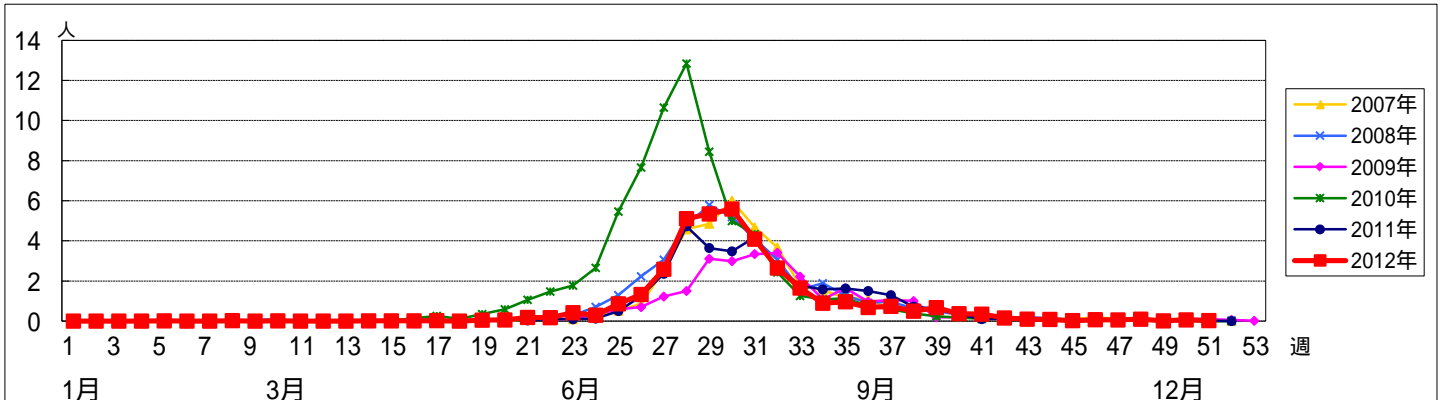


週数		合計	年齢層別														
			~5ヶ月	~11ヶ月	1歳	2歳	3歳	4歳	5歳	6歳	7歳	8歳	9歳	10~14歳	15~19歳	20歳以上	
第47週	罹患数	5		2		1	1			1							
	定点当り	0.06		0.02		0.01	0.01			0.01							
第48週	罹患数	8			1	3		1	1	1						1	
	定点当り	0.09			0.01	0.04		0.01	0.01	0.01						0.01	
第49週	罹患数	1					1										
	定点当り	0.01					0.01										
第50週	罹患数	5	1	1		2	1										
	定点当り	0.06	0.01	0.01		0.02	0.01										
第51週	罹患数	2		1	1												
	定点当り	0.03		0.01	0.01												

【年齢層別5週分集計】



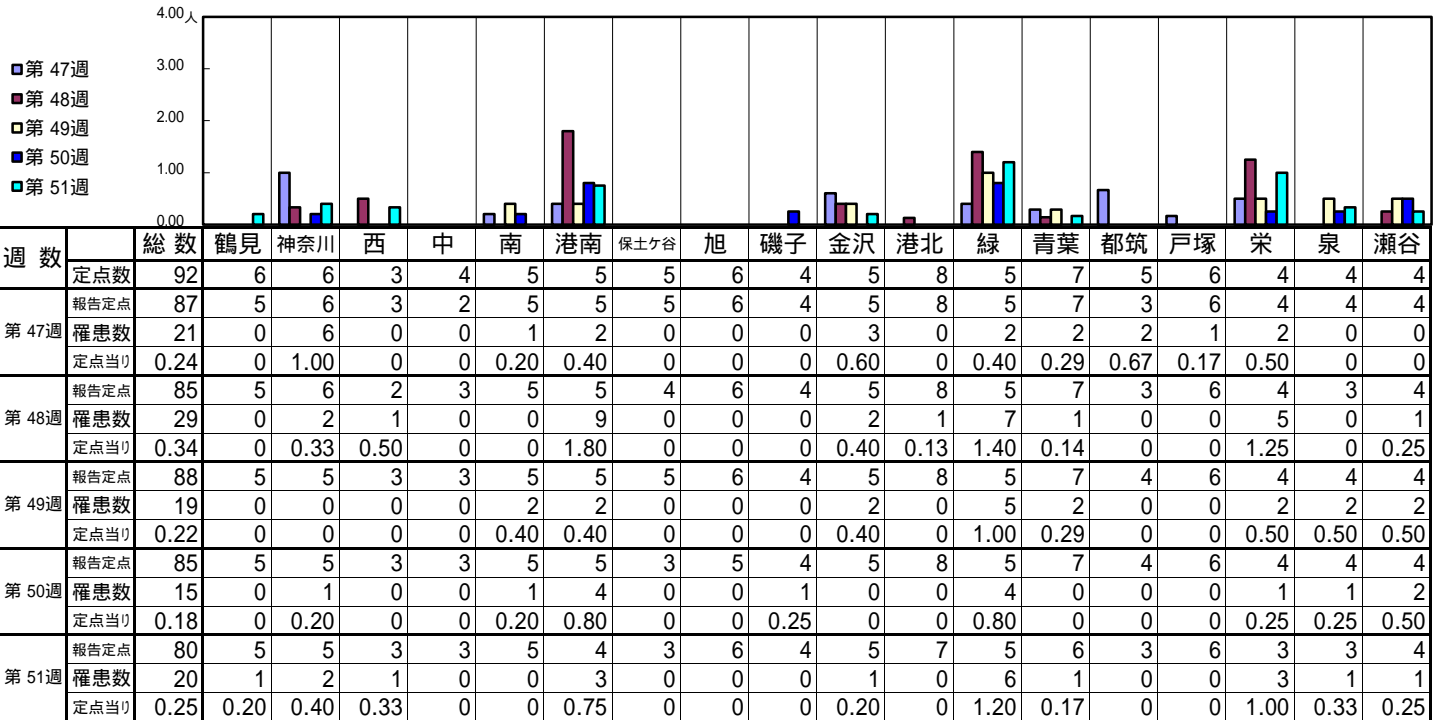
【定点当りの患者数】



<< 流行性耳下腺炎 >>

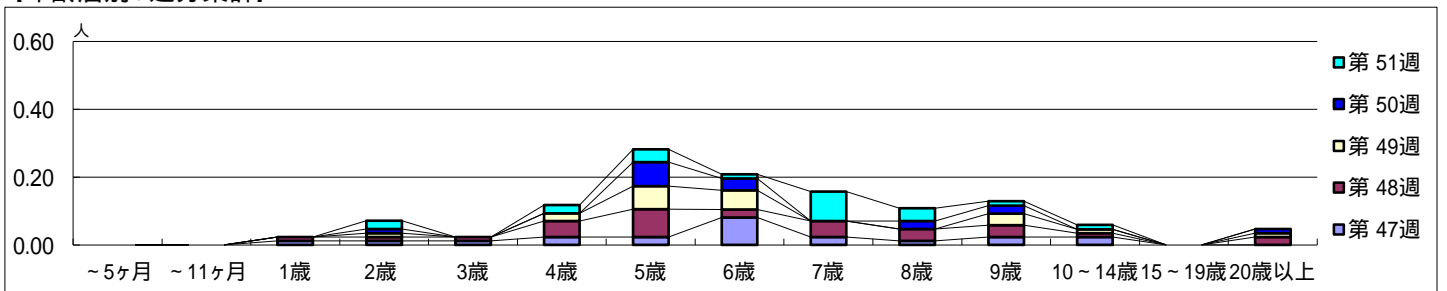
平成 24年11月19日 ~ 12月23日  
[平成 24年 第47週 ~ 第51週]

【区別・週別報告定点当たり】

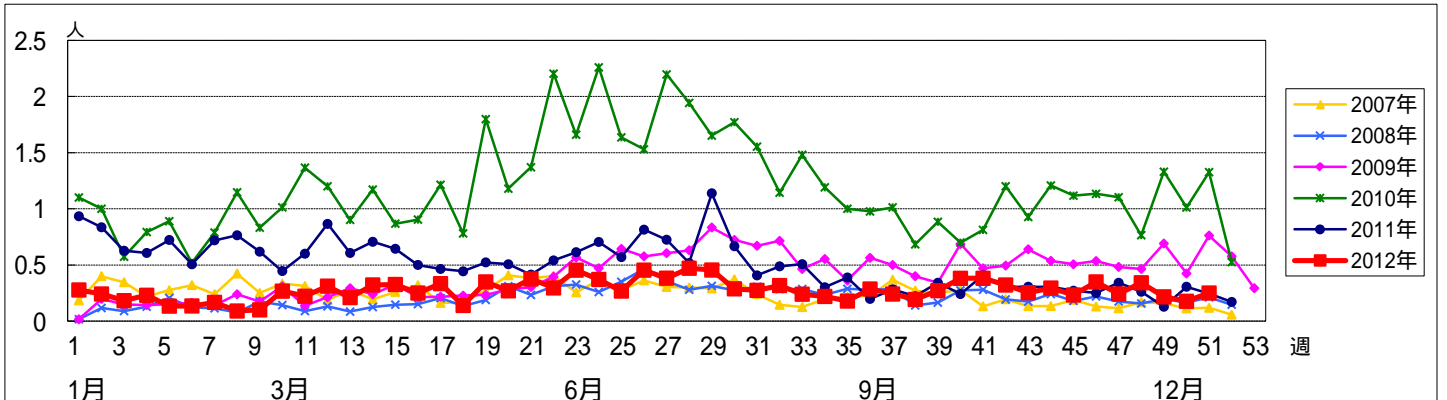


週数		合計	~5ヶ月	~11ヶ月	1歳	2歳	3歳	4歳	5歳	6歳	7歳	8歳	9歳	10~14歳	15~19歳	20歳以上
第47週	罹患数	21			1	1	1	2	2	7	2	1	2	2		
	定点当り	0.24			0.01	0.01	0.01	0.02	0.02	0.08	0.02	0.01	0.02	0.02		
第48週	罹患数	29			1	1	1	4	7	2	4	3	3	1		2
	定点当り	0.34			0.01	0.01	0.01	0.05	0.08	0.02	0.05	0.04	0.04	0.01		0.02
第49週	罹患数	19				1		2	6	5			3	1		1
	定点当り	0.22				0.01		0.02	0.07	0.06			0.03	0.01		0.01
第50週	罹患数	15				1			6	3		2	2			1
	定点当り	0.18				0.01			0.07	0.04		0.02	0.02			0.01
第51週	罹患数	20				2		2	3	1	7	3	1	1		
	定点当り	0.25				0.03		0.03	0.04	0.01	0.09	0.04	0.01	0.01		

【年齢層別5週分集計】



【定点当りの患者数】

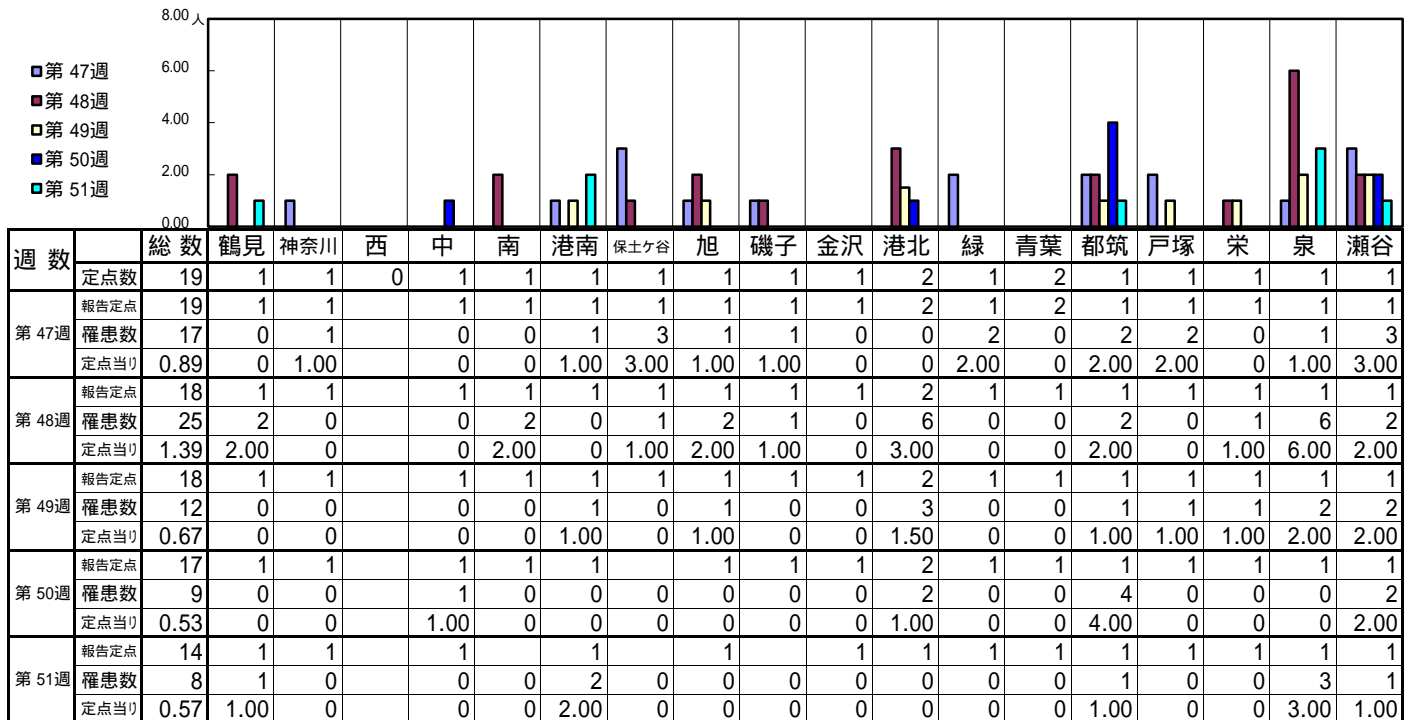




<< 流行性角結膜炎 >>

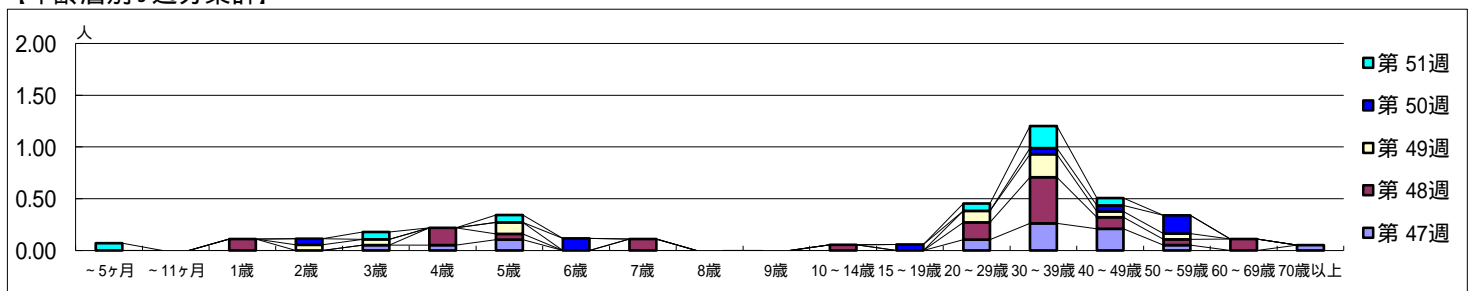
平成 24年11月19日 ~ 12月23日  
[平成 24年 第47週 ~ 第51週]

【区別・週別報告定点当り】



週数		合計	~5ヶ月	~11ヶ月	1歳	2歳	3歳	4歳	5歳	6歳	7歳	8歳	9歳	10~14歳	15~19歳	20~29歳	30~39歳	40~49歳	50~59歳	60~69歳	70歳以上
			第47週	罹患数	17					1	1	2							2	5	4
第47週	定点当り	0.89					0.05	0.05	0.11							0.11	0.26	0.21	0.05		0.05
第48週	罹患数	25			2			3	1		2			1		3	8	2	1		2
第48週	定点当り	1.39			0.11			0.17	0.06		0.11			0.06		0.17	0.44	0.11	0.06		0.11
第49週	罹患数	12				1	1		2							2	4	1	1		
第49週	定点当り	0.67				0.06	0.06		0.11							0.11	0.22	0.06	0.06		
第50週	罹患数	9				1					2				1			1	1		3
第50週	定点当り	0.53				0.06					0.12				0.06			0.06	0.06		0.18
第51週	罹患数	8	1				1		1							1	3	1			
第51週	定点当り	0.57	0.07				0.07		0.07							0.07	0.21	0.07			

【年齢層別5週分集計】



【定点当りの患者数】

