

疾病別 警報・注意報 発生状況

平成24年第44週

	インフルエンザ	RSウイルス感染症	咽頭結膜熱	A群溶血性レンサ球菌咽頭炎	感染性胃腸炎	水痘	手足口病	伝染性紅斑	突発性発しん	百日咳	ヘルパンギーナ	流行性耳下腺炎	急性出血性結膜炎	流行性角結膜炎
警報レベル	30		3	8	20	7	5	2		1	6	6	1	8
終息基準値	10		1	4	12	4	2	1		0.1	2	2	0.1	4
注意報レベル	10					4						3		
横浜市	0.06	0.23	0.18	0.89	3.28	0.59	0.65	0.05	0.61	0.01	0.08	0.29	-	0.44
鶴見	-	-	-	0.33	0.67	0.33	0.67	-	0.67	-	-	-	-	2.00
神奈川	-	0.50	1.00	0.50	6.33	1.33	0.17	0.17	0.50	-	0.17	0.67	-	-
西	-	-	0.33	0.67	5.33	0.67	0.33	-	0.33	-	-	0.33		
中	-	-	-	0.50	4.50	-	-	0.50	1.50	-	-	0.50	-	-
南	-	-	-	0.75	3.00	0.25	0.50	-	0.50	-	-	-	-	-
港南	-	0.20	0.20	1.20	1.40	1.00	-	-	1.40	-	-	0.40	-	-
保土ヶ谷	-	-	0.50	2.50	2.25	0.25	0.25	-	-	-	-	0.25	-	-
旭	-	-	-	0.17	2.33	0.33	0.50	-	0.17	0.17	0.17	-	-	-
磯子	-	0.25	-	0.50	2.50	1.00	0.25	0.25	0.50	-	-	0.25	-	1.00
金沢	0.14	-	-	0.20	2.20	0.20	-	-	0.60	-	-	0.60	-	-
港北	0.18	0.71	0.43	1.71	5.43	0.43	0.71	0.14	0.43	-	-	0.14	-	0.50
緑	0.20	1.25	-	2.00	4.00	1.50	1.00	-	1.00	-	0.25	-	-	1.00
青葉	-	-	-	0.33	4.17	0.33	2.67	-	0.83	-	0.50	0.50	-	-
都筑	0.17	-	-	0.50	3.25	0.75	1.50	-	0.75	-	-	0.25	-	2.00
戸塚	0.10	0.33	0.17	0.83	4.00	0.50	0.33	-	0.33	-	-	-	-	-
栄	-	-	-	1.25	0.75	0.75	0.25	-	0.25	-	-	0.25	-	-
泉	0.17	-	-	0.33	1.33	0.33	0.67	-	0.67	-	-	-	-	-
瀬谷	-	0.25	-	1.50	2.75	0.25	1.25	-	1.25	-	-	1.00	-	1.00

(- : 0) (... : 報告なし)

数字は報告定点当たり患者数です

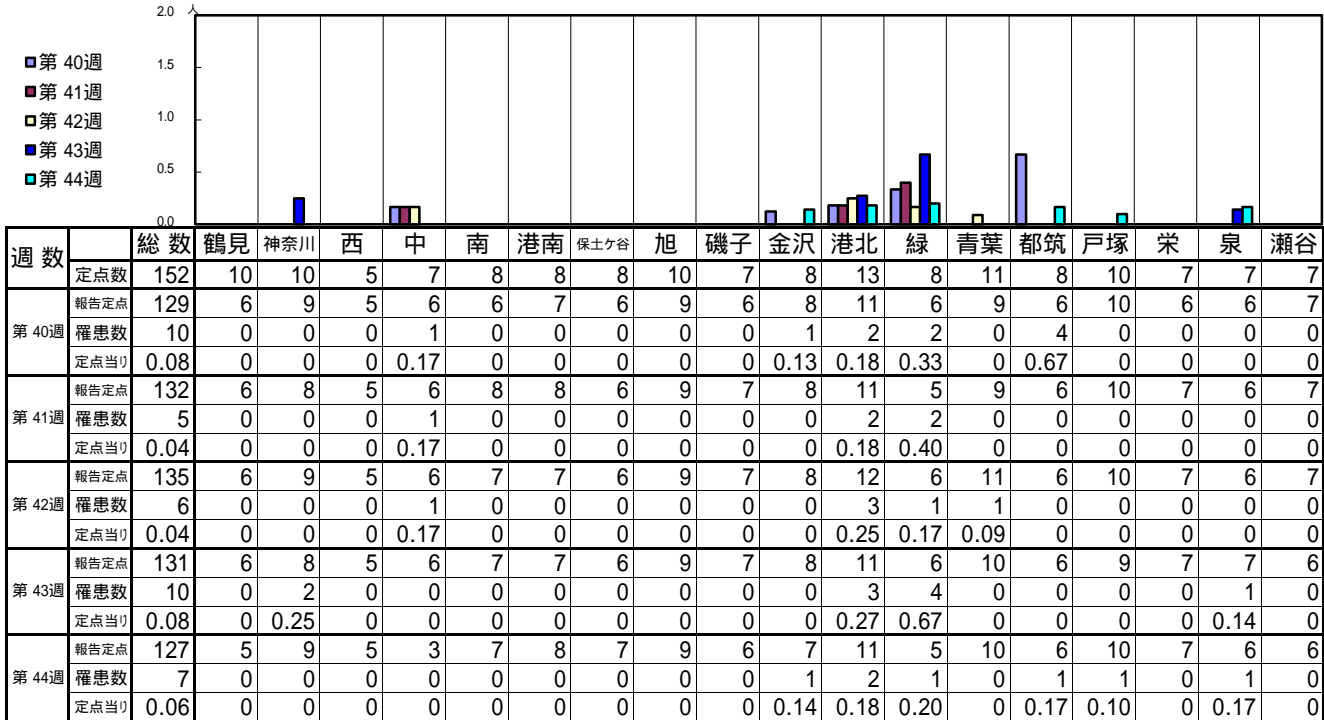
報告定点当たりの値が警報レベル もしくは警報レベル継続中です  
報告定点当たりの値が注意報レベルに達しています

(この数字は集計時点のものです。翌週以降、変動する可能性があります)

<< インフルエンザ >>

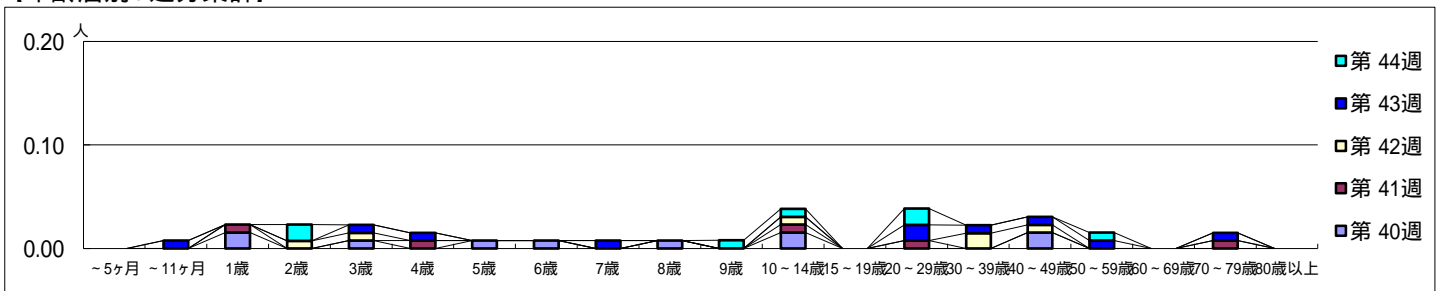
平成 24年10月 1日 ~ 11月 4日  
[平成 24年 第40週 ~ 第44週]

【区別・週別報告定点当り】

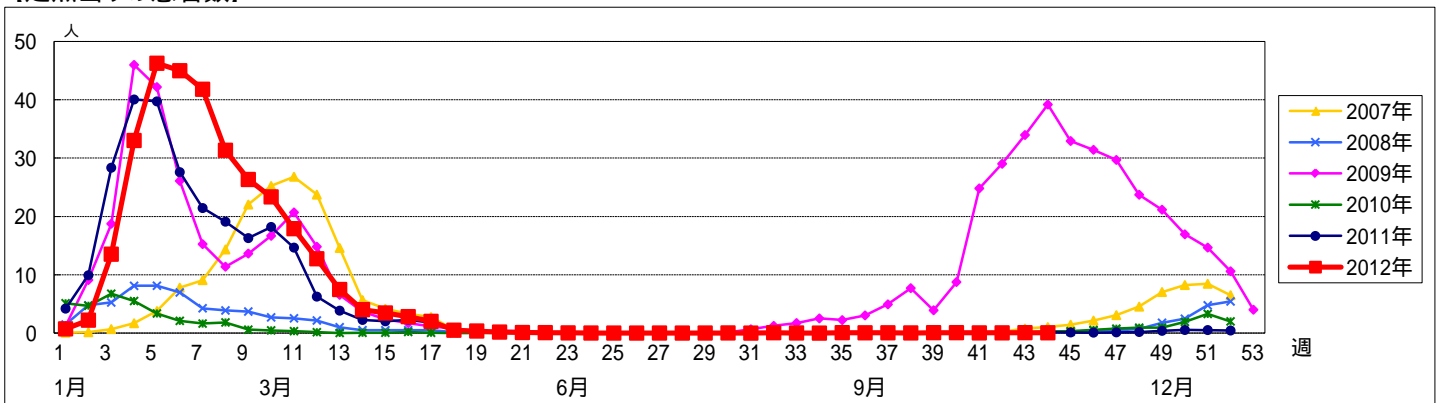


週数	合計	~5ヶ月	~11ヶ月	1歳	2歳	3歳	4歳	5歳	6歳	7歳	8歳	9歳	10~14歳	15~19歳	20~29歳	30~39歳	40~49歳	50~59歳	60~69歳	70~79歳	80歳
第40週	10			2		1		1	1		1		2				2				
報告定点	129			6		9		6	6		9		11				10				
罹患数	10			0		1		0	0		0		1				4				
定点当り	0.08			0.02		0.01		0.01	0.01		0.01		0.02				0.02				
第41週	5			1			1						1		1					1	
報告定点	132			6		8		5	6		8		11		9		6		10	7	6
罹患数	5			0		0	1	0	0		0		2		2		0		0	0	0
定点当り	0.04			0.01		0.01		0.01	0.01		0.01		0.01		0.01		0.01		0.01	0.01	0.01
第42週	6				1	1							1			2	1				
報告定点	135			6		9		5	6		7		12		11		6		10	7	6
罹患数	6			0	1	1		0	0		0		3		1	1	0		0	0	0
定点当り	0.04			0.01	0.01	0.01		0.01	0.01		0.01		0.25		0.17	0.09	0.01	0.01	0.01	0.01	0.01
第43週	10		1			1	1			1					2	1	1	1		1	
報告定点	131		6		8		5	6	7	7	6	9	7	8	11	6	10	6	9	7	7
罹患数	10		0		0	0	0	0	0	0	0	0	3		4		0		0	0	1
定点当り	0.08		0.01			0.01	0.01			0.01			0.27		0.67		0		0	0	0.14
第44週	7				2							1	1		2				1		
報告定点	127		5		9		5	3	7	8	7	9	6	7	11	5	10	6	10	7	6
罹患数	7		0		0		0	0	0	0	0	1	2		1	0	1	1	0	1	0
定点当り	0.06		0		0		0	0	0	0	0	0.14	0.18		0.20		0	0.17	0.10	0	0.17

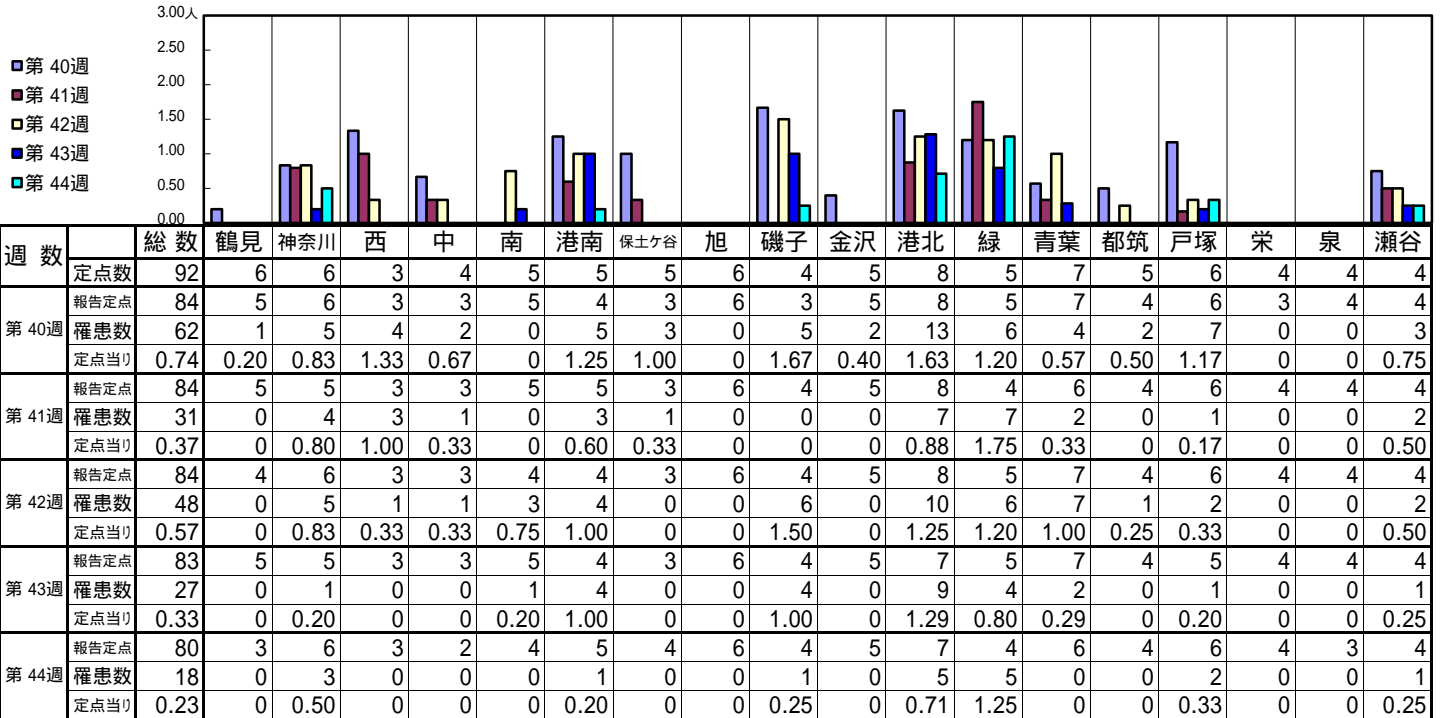
【年齢層別5週分集計】



【定点当りの患者数】

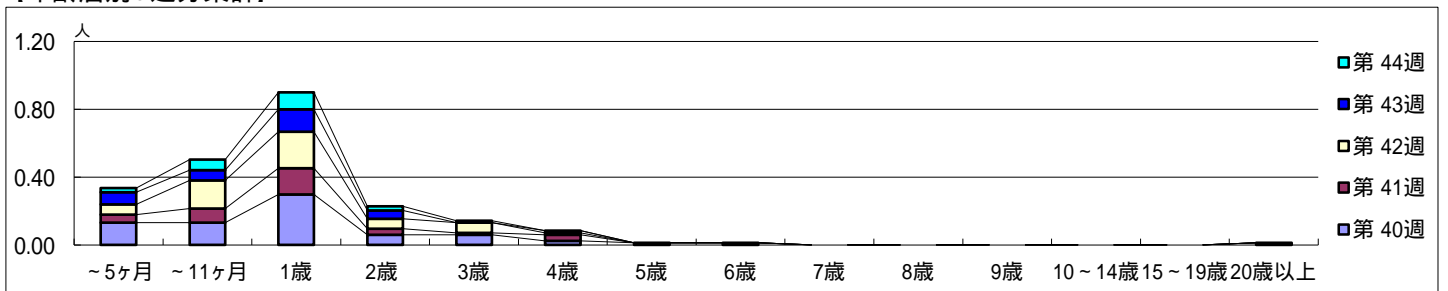


【区別・週別報告定点当たり】

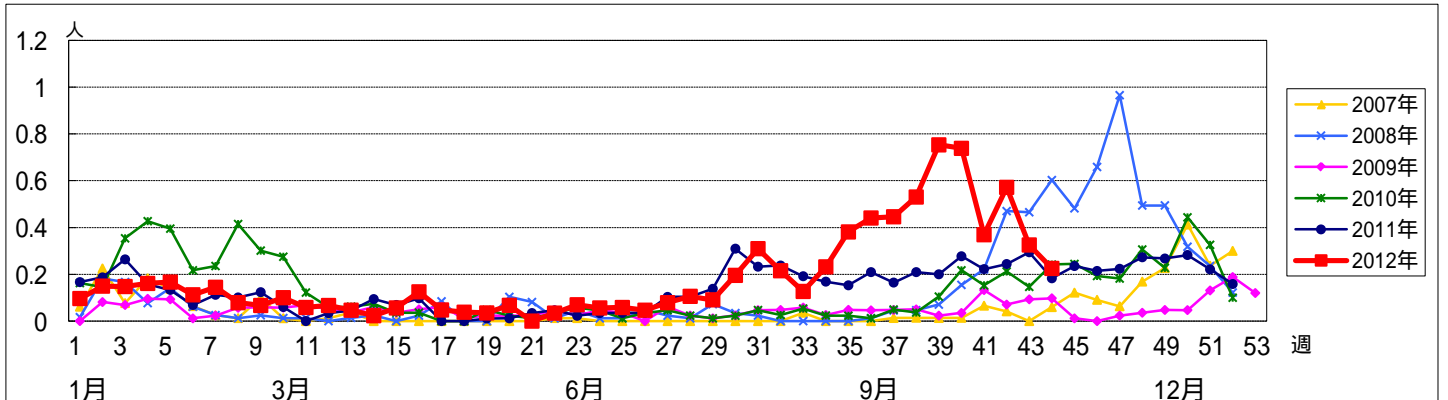


週数		合計	年齢層別														
			~5ヶ月	~11ヶ月	1歳	2歳	3歳	4歳	5歳	6歳	7歳	8歳	9歳	10~14歳	15~19歳	20歳以上	
第40週	罹患数	62	11	11	25	5	5	2	1	1							1
	定点当り	0.74	0.13	0.13	0.30	0.06	0.06	0.02	0.01	0.01							0.01
第41週	罹患数	31	4	7	13	3	1	3									
	定点当り	0.37	0.05	0.08	0.15	0.04	0.01	0.04									
第42週	罹患数	48	5	14	18	5	5	1									
	定点当り	0.57	0.06	0.17	0.21	0.06	0.06	0.01									
第43週	罹患数	27	6	5	11	4		1									
	定点当り	0.33	0.07	0.06	0.13	0.05		0.01									
第44週	罹患数	18	2	5	8	2	1										
	定点当り	0.23	0.03	0.06	0.10	0.03	0.01										

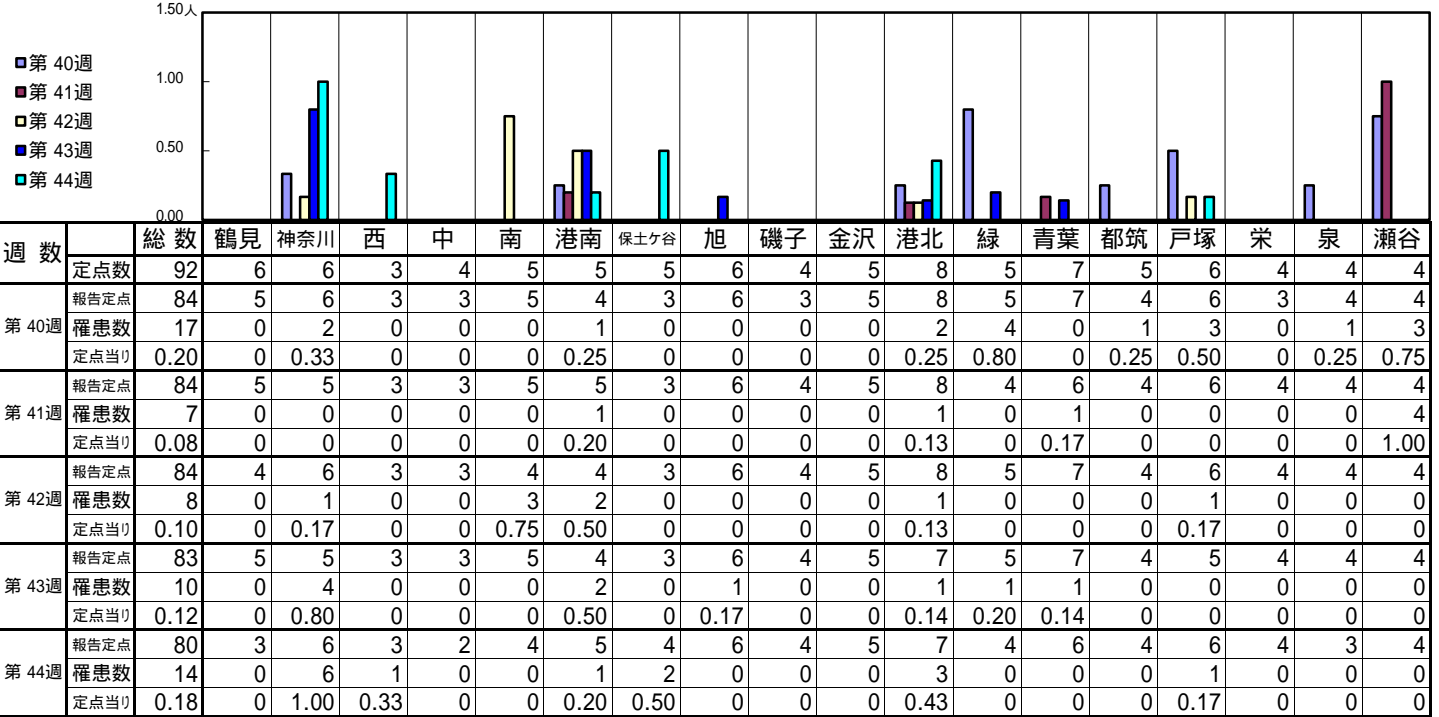
【年齢層別5週分集計】



【定点当りの患者数】

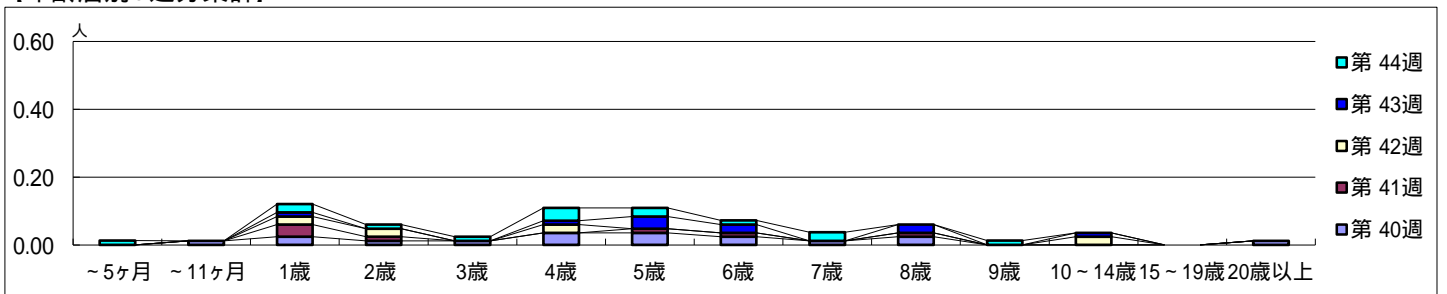


【区別・週別報告定点当り】

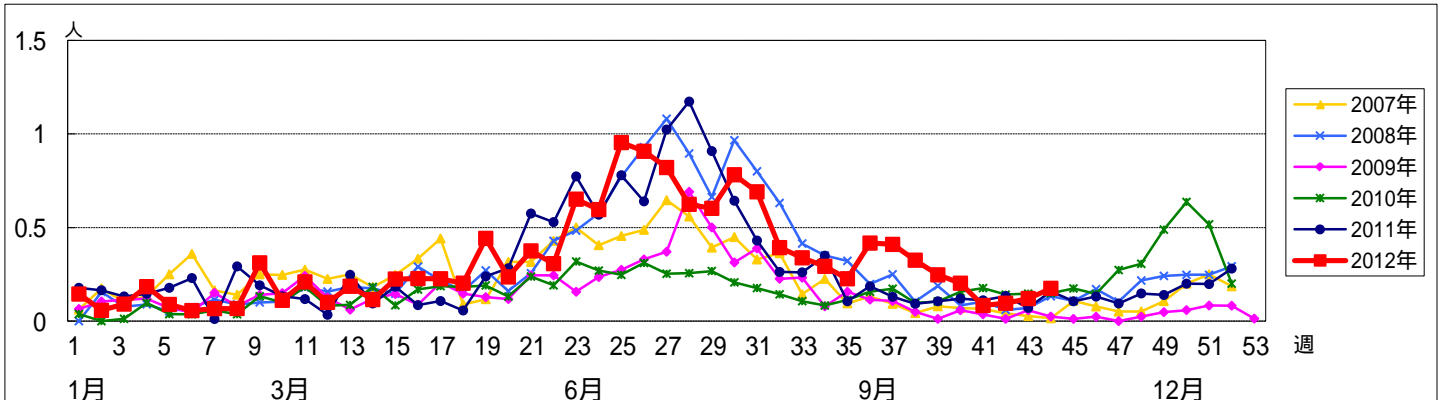


週数		合計	~5ヶ月	~11ヶ月	年齢層												
					1歳	2歳	3歳	4歳	5歳	6歳	7歳	8歳	9歳	10~14歳	15~19歳	20歳以上	
第40週	罹患数	17		1	2	1	1	3	3	2	1	2					1
	定点当り	0.20		0.01	0.02	0.01	0.01	0.04	0.04	0.02	0.01	0.02					0.01
第41週	罹患数	7			3	1			1	1		1					
	定点当り	0.08			0.04	0.01			0.01	0.01		0.01					
第42週	罹患数	8			2	2		2							2		
	定点当り	0.10			0.02	0.02		0.02							0.02		
第43週	罹患数	10			1			1	3	2		2			1		
	定点当り	0.12			0.01			0.01	0.04	0.02		0.02			0.01		
第44週	罹患数	14	1		2	1	1	3	2	1	2		1				
	定点当り	0.18	0.01		0.03	0.01	0.01	0.04	0.03	0.01	0.03		0.01				

【年齢層別5週分集計】



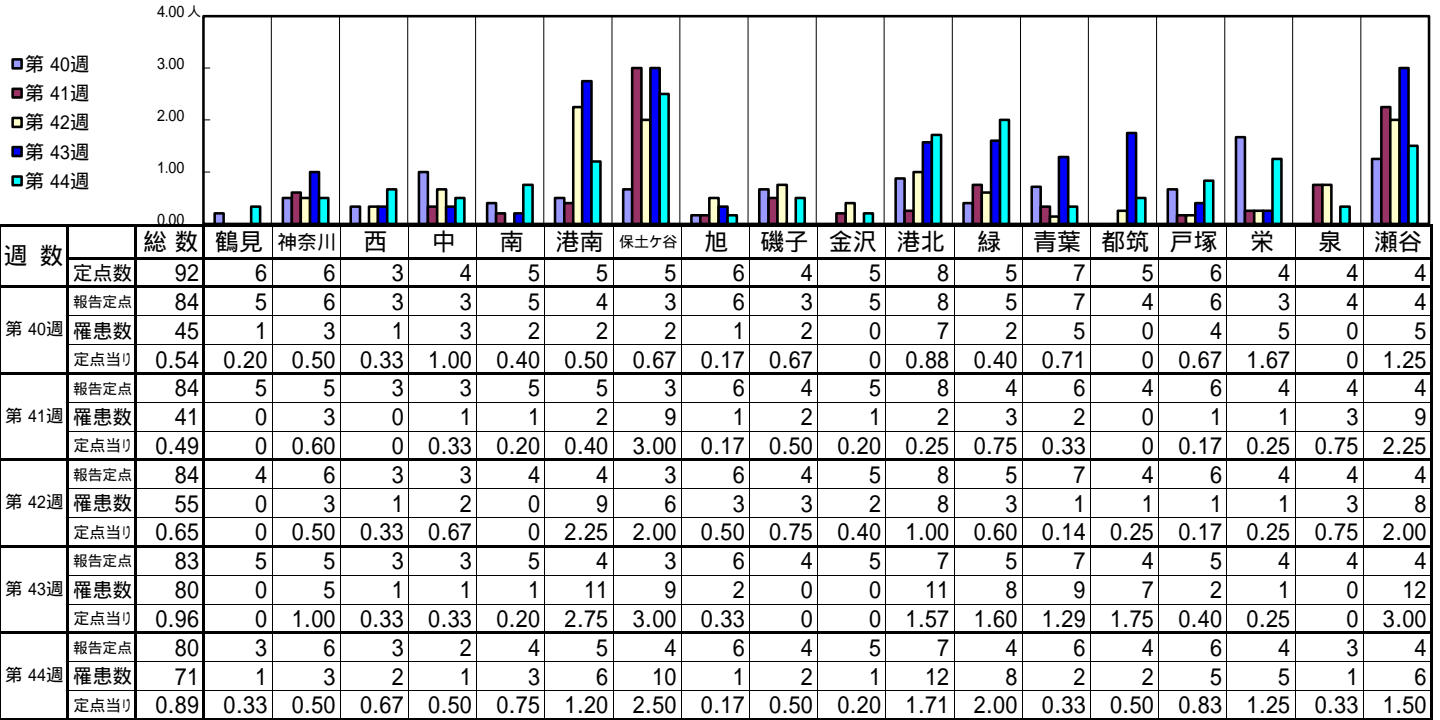
【定点当りの患者数】



<< A群溶血性レンサ球菌咽頭炎 >>

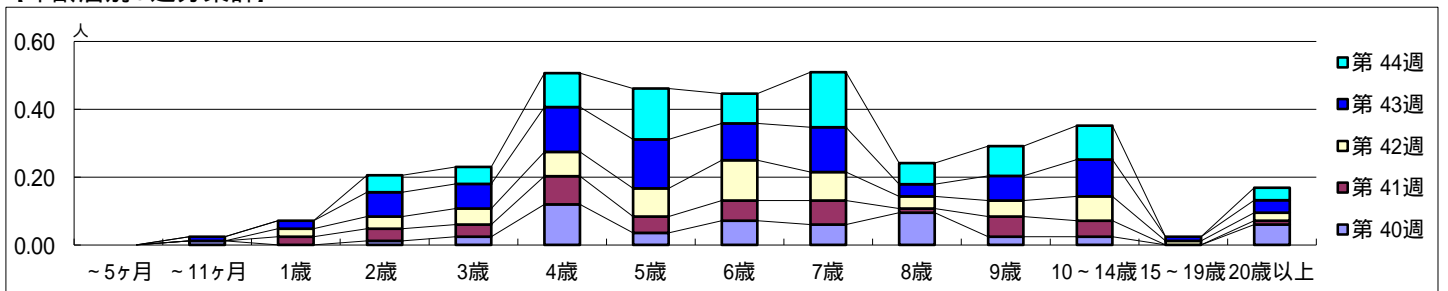
平成 24年10月1日 ~ 11月 4日  
[平成 24年 第40週 ~ 第44週]

【区別・週別報告定点当り】

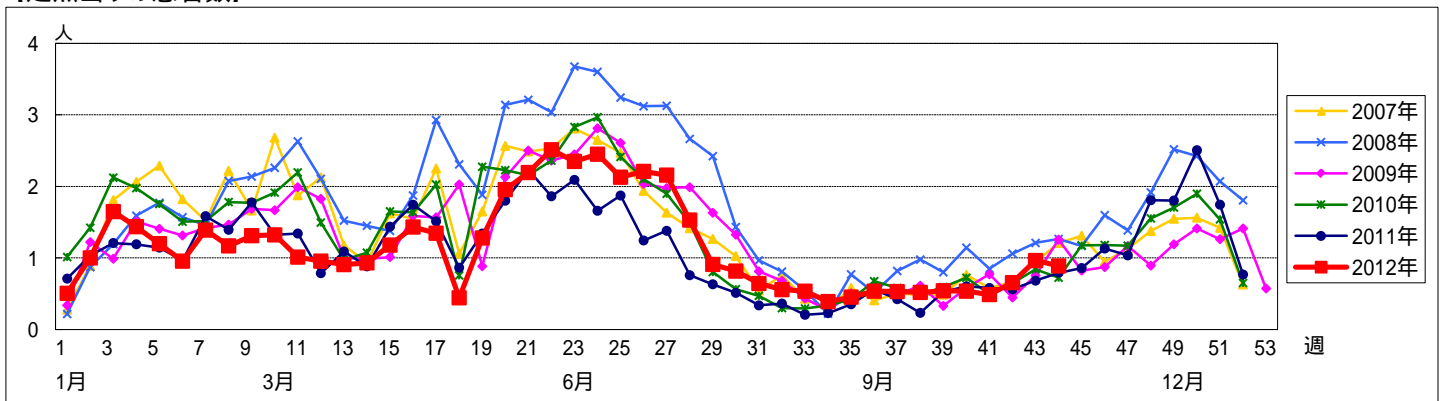


週数		合計	~5ヶ月	~11ヶ月	1歳	2歳	3歳	4歳	5歳	6歳	7歳	8歳	9歳	10~14歳	15~19歳	20歳以上
第40週	罹患者数	45		1		1	2	10	3	6	5	8	2	2		5
第40週	定点当り	0.54		0.01		0.01	0.02	0.12	0.04	0.07	0.06	0.10	0.02	0.02		0.06
第41週	罹患者数	41			2	3	3	7	4	5	6	1	5	4		1
第41週	定点当り	0.49			0.02	0.04	0.04	0.08	0.05	0.06	0.07	0.01	0.06	0.05		0.01
第42週	罹患者数	55			2	3	4	6	7	10	7	3	4	6	1	2
第42週	定点当り	0.65			0.02	0.04	0.05	0.07	0.08	0.12	0.08	0.04	0.05	0.07	0.01	0.02
第43週	罹患者数	80		1	2	6	6	11	12	9	11	3	6	9	1	3
第43週	定点当り	0.96		0.01	0.02	0.07	0.07	0.13	0.14	0.11	0.13	0.04	0.07	0.11	0.01	0.04
第44週	罹患者数	71				4	4	8	12	7	13	5	7	8		3
第44週	定点当り	0.89				0.05	0.05	0.10	0.15	0.09	0.16	0.06	0.09	0.10		0.04

【年齢層別5週分集計】



【定点当りの患者数】



<< 感染性胃腸炎 >>

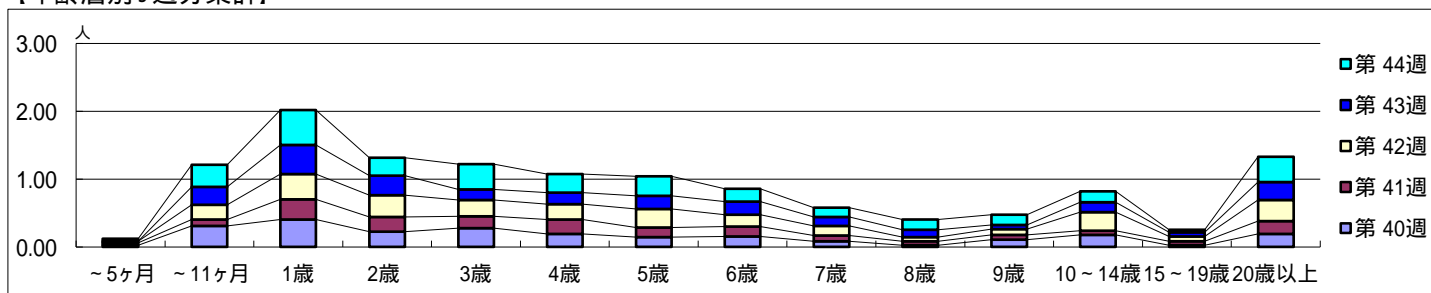
平成 24年10月 1日 ~ 11月 4日  
[平成 24年 第40週 ~ 第44週]

[区別・週別報告定点当り]

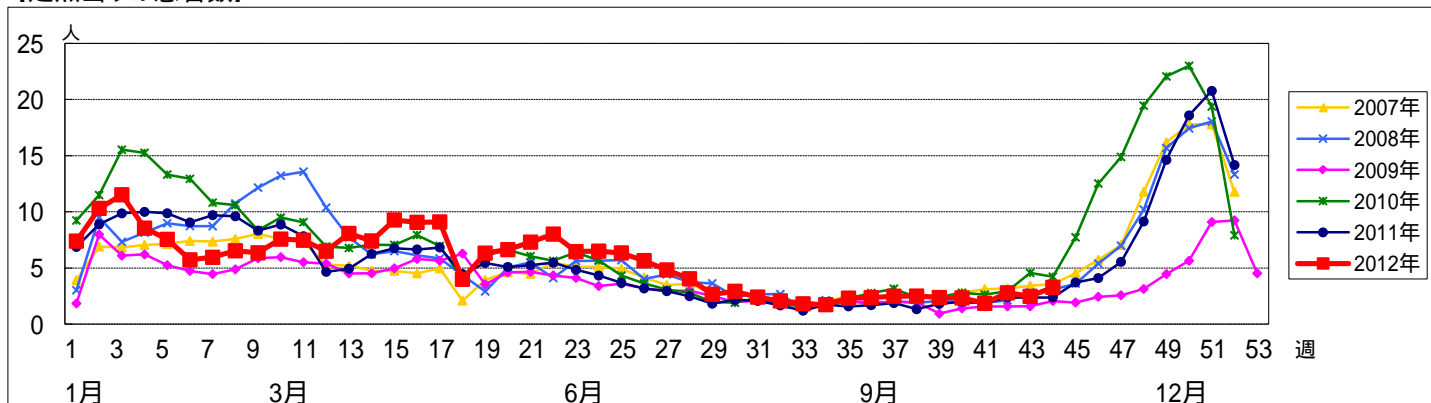
週数		総数	区別																	
			鶴見	神奈川	西	中	南	港南	保土ヶ谷	旭	磯子	金沢	港北	緑	青葉	都筑	戸塚	栄	泉	瀬谷
第40週	報告定点	84	5	6	3	3	5	4	3	6	3	5	8	5	7	4	6	3	4	4
	罹患数	196	10	35	4	2	8	9	0	18	2	2	28	15	18	3	14	5	13	10
	定点当り	2.33	2.00	5.83	1.33	0.67	1.60	2.25	0	3.00	0.67	0.40	3.50	3.00	2.57	0.75	2.33	1.67	3.25	2.50
第41週	報告定点	84	5	5	3	3	5	5	3	6	4	5	8	4	6	4	6	4	4	4
	罹患数	155	12	36	6	0	5	6	0	14	3	4	12	7	18	3	16	3	5	5
	定点当り	1.85	2.40	7.20	2.00	0	1.00	1.20	0	2.33	0.75	0.80	1.50	1.75	3.00	0.75	2.67	0.75	1.25	1.25
第42週	報告定点	84	4	6	3	3	4	4	3	6	4	5	8	5	7	4	6	4	4	4
	罹患数	234	10	27	9	6	9	9	2	29	7	8	36	14	15	10	21	2	8	12
	定点当り	2.79	2.50	4.50	3.00	2.00	2.25	2.25	0.67	4.83	1.75	1.60	4.50	2.80	2.14	2.50	3.50	0.50	2.00	3.00
第43週	報告定点	83	5	5	3	3	5	4	3	6	4	5	7	5	7	4	5	4	4	4
	罹患数	205	6	31	6	7	13	2	0	16	2	11	30	9	19	13	17	4	10	9
	定点当り	2.47	1.20	6.20	2.00	2.33	2.60	0.50	0	2.67	0.50	2.20	4.29	1.80	2.71	3.25	3.40	1.00	2.50	2.25
第44週	報告定点	80	3	6	3	2	4	5	4	6	4	5	7	4	6	4	6	4	3	4
	罹患数	262	2	38	16	9	12	7	9	14	10	11	38	16	25	13	24	3	4	11
	定点当り	3.28	0.67	6.33	5.33	4.50	3.00	1.40	2.25	2.33	2.50	2.20	5.43	4.00	4.17	3.25	4.00	0.75	1.33	2.75

週数		合計	年齢層別													
			~5ヶ月	~11ヶ月	1歳	2歳	3歳	4歳	5歳	6歳	7歳	8歳	9歳	10~14歳	15~19歳	20歳以上
第40週	罹患数	196	2	26	34	19	23	16	12	13	7	2	9	15	2	16
	定点当り	2.33	0.02	0.31	0.40	0.23	0.27	0.19	0.14	0.15	0.08	0.02	0.11	0.18	0.02	0.19
第41週	罹患数	155	3	8	25	18	15	18	12	12	7	5	6	5	5	16
	定点当り	1.85	0.04	0.10	0.30	0.21	0.18	0.21	0.14	0.14	0.08	0.06	0.07	0.06	0.06	0.19
第42週	罹患数	234	2	18	31	27	20	19	23	15	12	5	7	23	6	26
	定点当り	2.79	0.02	0.21	0.37	0.32	0.24	0.23	0.27	0.18	0.14	0.06	0.08	0.27	0.07	0.31
第43週	罹患数	205		22	36	24	13	14	16	16	11	9	5	12	5	22
	定点当り	2.47		0.27	0.43	0.29	0.16	0.17	0.19	0.19	0.13	0.11	0.06	0.14	0.06	0.27
第44週	罹患数	262	3	26	41	21	30	22	23	15	11	12	12	13	3	30
	定点当り	3.28	0.04	0.33	0.51	0.26	0.38	0.28	0.29	0.19	0.14	0.15	0.15	0.16	0.04	0.38

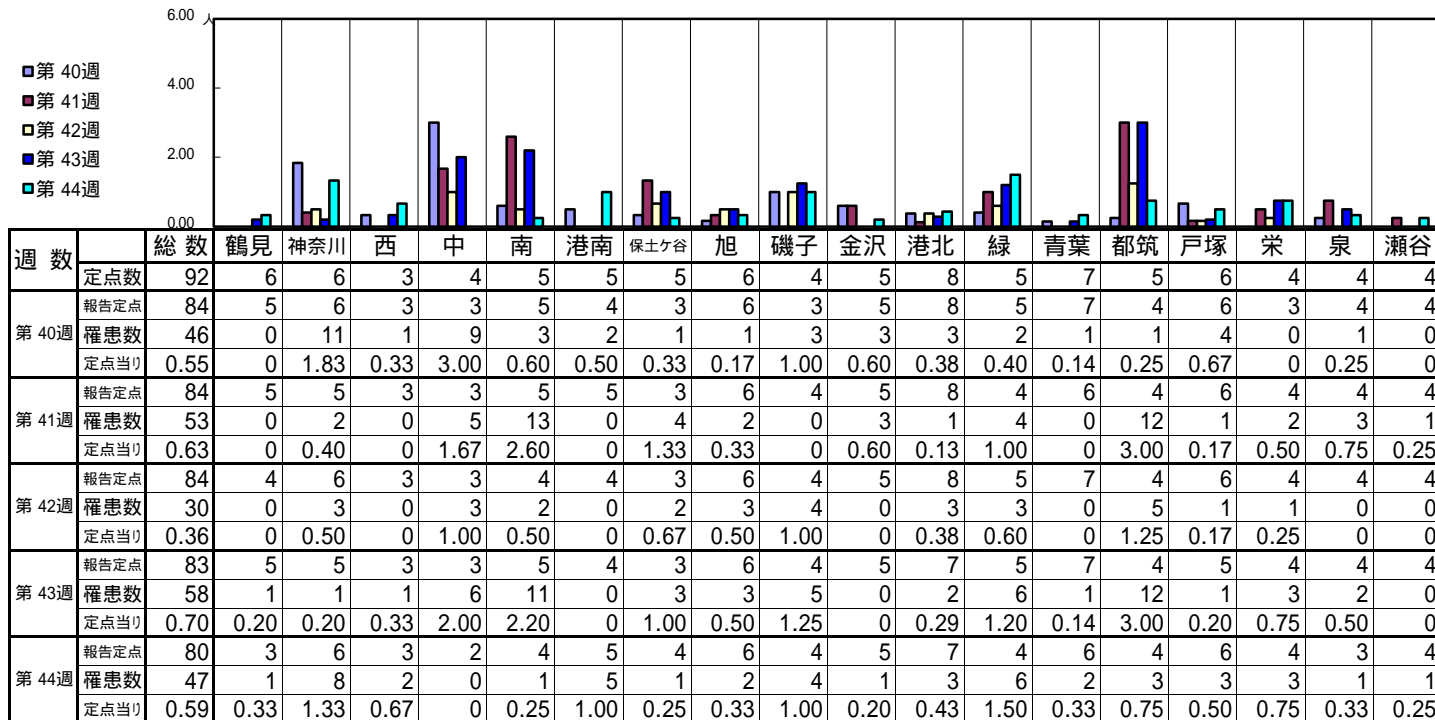
[年齢層別5週分集計]



[定点当りの患者数]

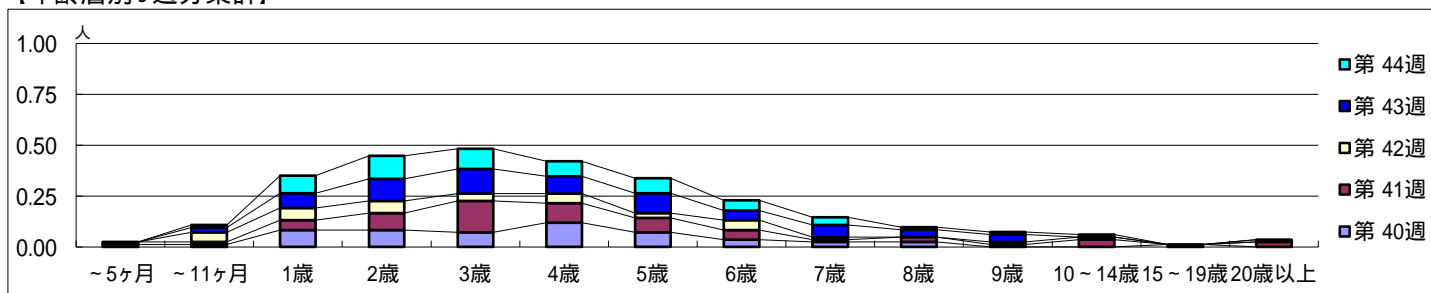


【区別・週別報告定点当たり】

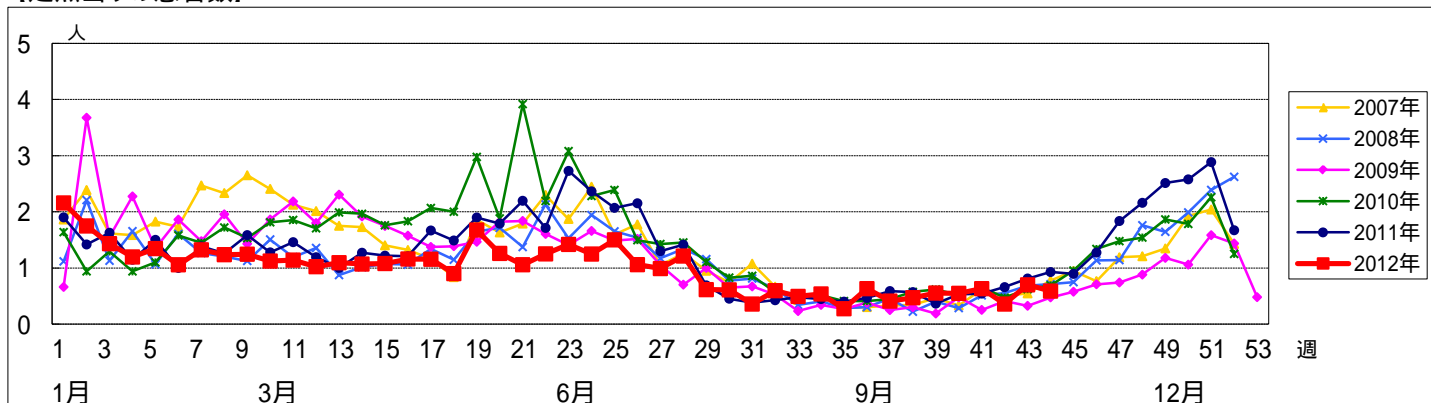


週数		合計	年齢層別													
			~5ヶ月	~11ヶ月	1歳	2歳	3歳	4歳	5歳	6歳	7歳	8歳	9歳	10~14歳	15~19歳	20歳以上
第40週	罹患数	46	1	1	7	7	6	10	6	3	2	2			1	
	定点当り	0.55	0.01	0.01	0.08	0.08	0.07	0.12	0.07	0.04	0.02	0.02			0.01	
第41週	罹患数	53	1	1	4	7	13	8	6	4	1	2	1	3		2
	定点当り	0.63	0.01	0.01	0.05	0.08	0.15	0.10	0.07	0.05	0.01	0.02	0.01	0.04		0.02
第42週	罹患数	30		4	5	5	3	4	2	4	1		1	1		
	定点当り	0.36		0.05	0.06	0.06	0.04	0.05	0.02	0.05	0.01		0.01	0.01		
第43週	罹患数	58		2	6	9	10	7	8	4	5	3	3		1	
	定点当り	0.70		0.02	0.07	0.11	0.12	0.08	0.10	0.05	0.06	0.04	0.04		0.01	
第44週	罹患数	47		1	7	9	8	6	6	4	3	1	1	1		
	定点当り	0.59		0.01	0.09	0.11	0.10	0.08	0.08	0.05	0.04	0.01	0.01	0.01		

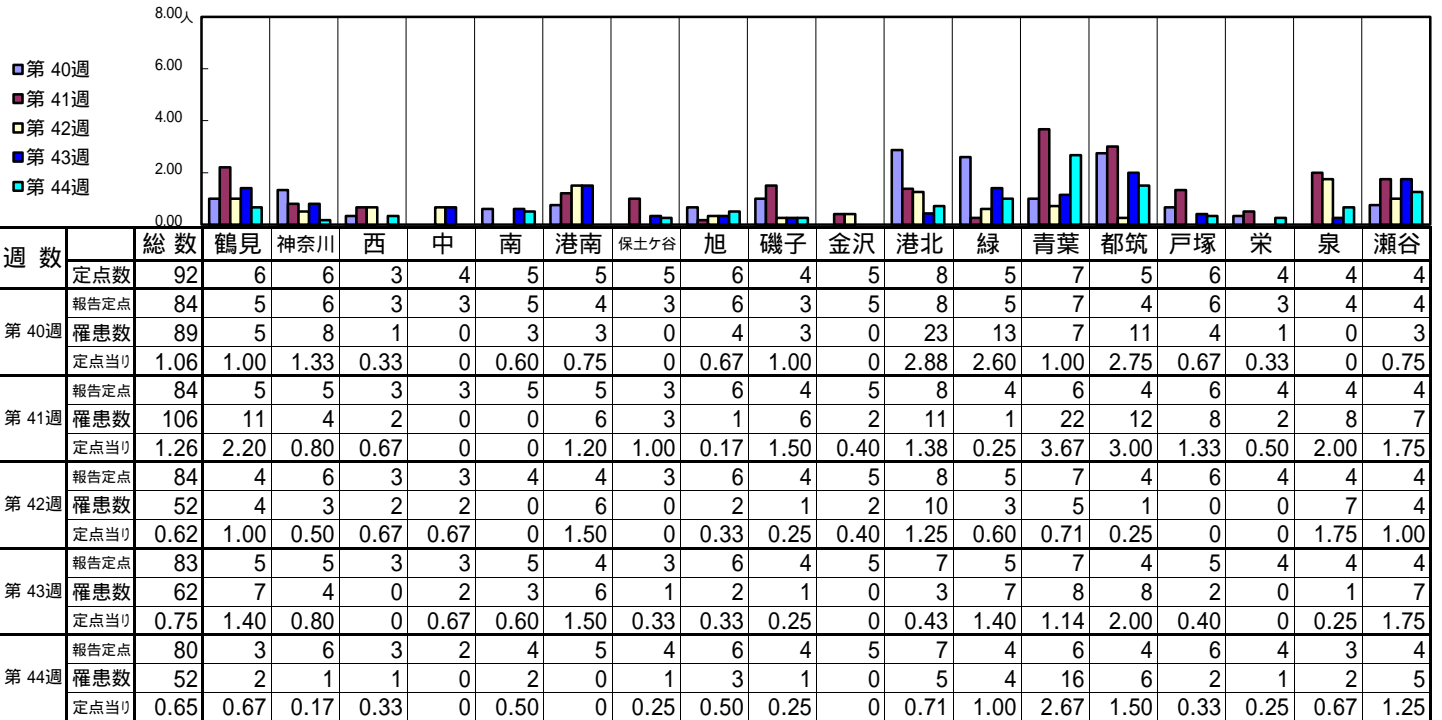
【年齢層別5週分集計】



【定点当りの患者数】

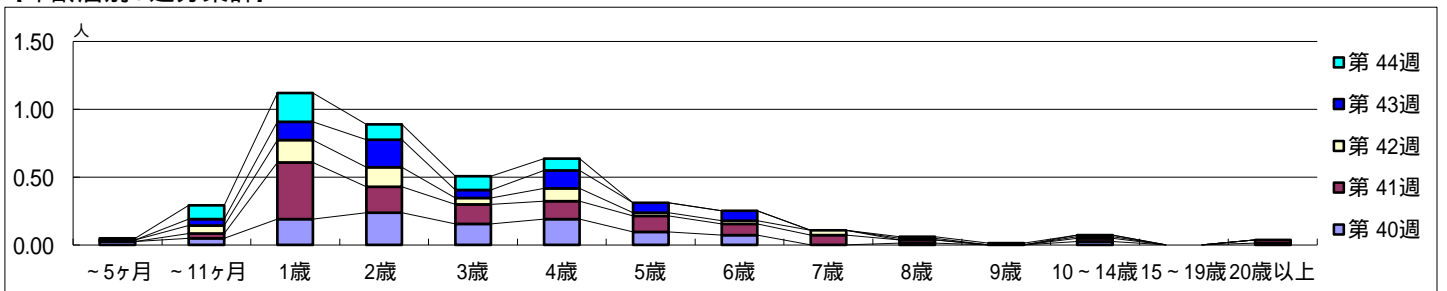


【区別・週別報告定点当り】

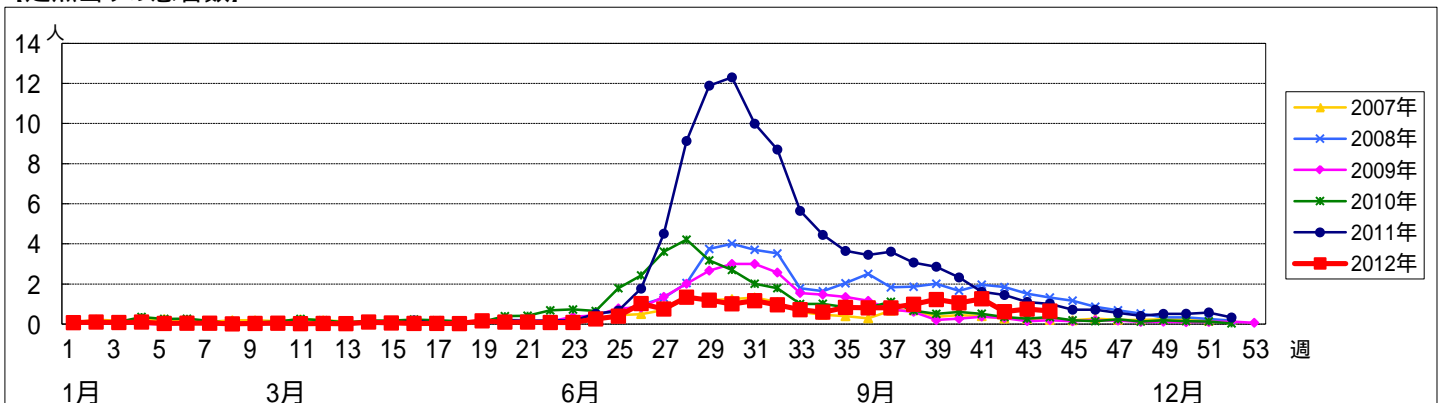


週数		合計	年齢層別														
			~5ヶ月	~11ヶ月	1歳	2歳	3歳	4歳	5歳	6歳	7歳	8歳	9歳	10~14歳	15~19歳	20歳以上	
第40週	罹患数	89	2	4	16	20	13	16	8	6			1		2		1
	定点当り	1.06	0.02	0.05	0.19	0.24	0.15	0.19	0.10	0.07			0.01		0.02		0.01
第41週	罹患数	106		3	35	16	12	11	10	7	6	2		2			2
	定点当り	1.26		0.04	0.42	0.19	0.14	0.13	0.12	0.08	0.07	0.02		0.02			0.02
第42週	罹患数	52	1	5	14	12	4	8	2	2	3			1			
	定点当り	0.62	0.01	0.06	0.17	0.14	0.05	0.10	0.02	0.02	0.04			0.01			
第43週	罹患数	62		4	11	17	5	11	6	6			1		1		
	定点当り	0.75		0.05	0.13	0.20	0.06	0.13	0.07	0.07			0.01		0.01		
第44週	罹患数	52	1	8	17	9	8	7					1	1			
	定点当り	0.65	0.01	0.10	0.21	0.11	0.10	0.09					0.01	0.01			

【年齢層別5週分集計】



【定点当りの患者数】



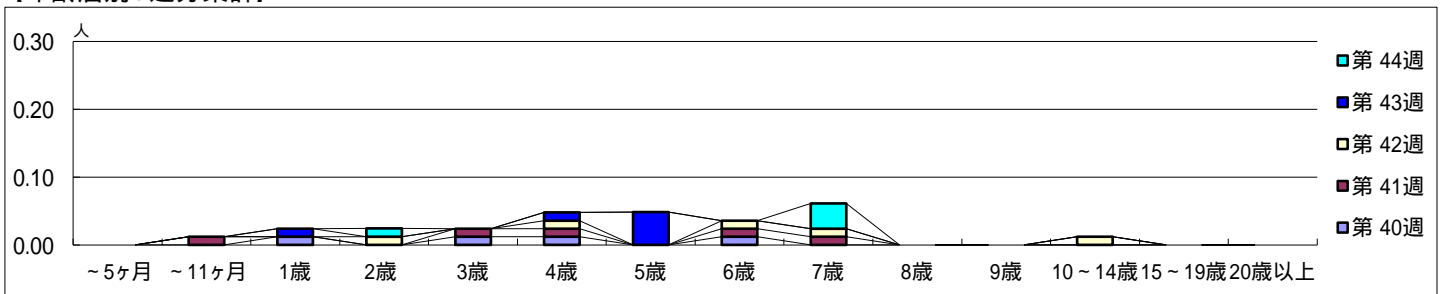


【区別・週別報告定点当り】

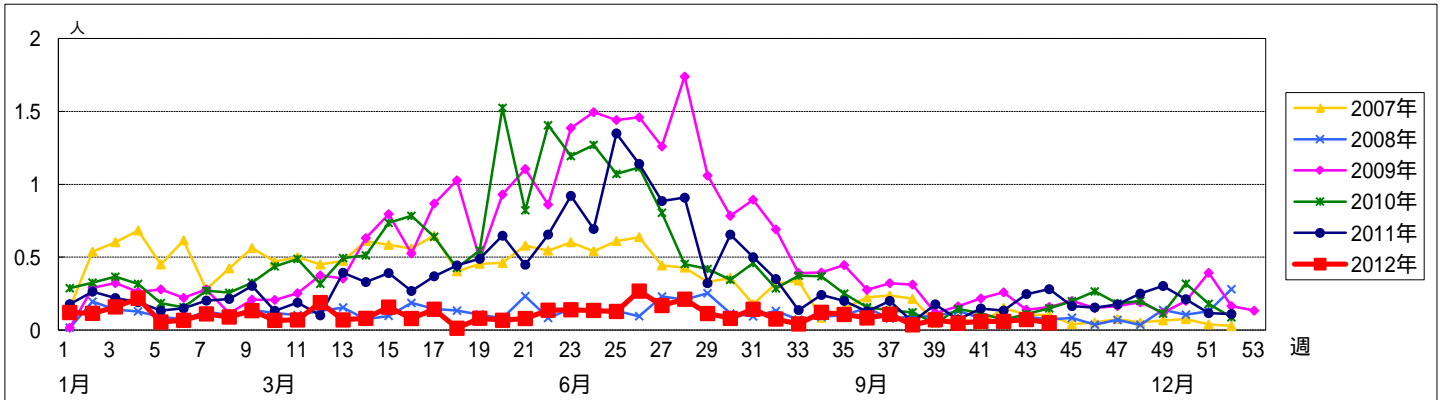
週数		総数	区別																	
			鶴見	神奈川	西	中	南	港南	保土ヶ谷	旭	磯子	金沢	港北	緑	青葉	都筑	戸塚	栄	泉	瀬谷
第40週	報告定点	84	5	6	3	3	5	4	3	6	3	5	8	5	7	4	6	3	4	4
	罹患数	4	0	0	0	0	0	0	0	1	0	0	0	0	1	1	0	0	0	1
	定点当り	0.05	0	0	0	0	0	0	0	0.33	0	0	0	0	0.14	0.25	0	0	0	0.25
第41週	報告定点	84	5	5	3	3	5	5	3	6	4	5	8	4	6	4	6	4	4	4
	罹患数	5	0	0	0	1	0	0	0	1	0	0	0	0	1	0	1	0	0	1
	定点当り	0.06	0	0	0	0.33	0	0	0	0.25	0	0	0	0	0.17	0	0.17	0	0	0.25
第42週	報告定点	84	4	6	3	3	4	4	3	6	4	5	8	5	7	4	6	4	4	4
	罹患数	5	0	0	0	1	0	0	0	0	0	0	1	0	2	1	0	0	0	0
	定点当り	0.06	0	0	0	0.33	0	0	0	0	0	0	0.13	0	0.29	0.25	0	0	0	0
第43週	報告定点	83	5	5	3	3	5	4	3	6	4	5	7	5	7	4	5	4	4	4
	罹患数	6	0	1	0	0	0	0	0	2	0	0	0	0	1	0	0	0	0	2
	定点当り	0.07	0	0.20	0	0	0	0	0	0.50	0	0	0	0	0.14	0	0	0	0	0.50
第44週	報告定点	80	3	6	3	2	4	5	4	6	4	5	7	4	6	4	6	4	3	4
	罹患数	4	0	1	0	1	0	0	0	1	0	1	0	0	0	0	0	0	0	0
	定点当り	0.05	0	0.17	0	0.50	0	0	0	0.25	0	0.14	0	0	0	0	0	0	0	0

週数		合計	年齢層別														
			~5ヶ月	~11ヶ月	1歳	2歳	3歳	4歳	5歳	6歳	7歳	8歳	9歳	10~14歳	15~19歳	20歳以上	
第40週	罹患数	4			1		1	1		1							
	定点当り	0.05			0.01		0.01	0.01		0.01							
第41週	罹患数	5		1			1	1		1	1						
	定点当り	0.06		0.01			0.01	0.01		0.01	0.01						
第42週	罹患数	5				1		1		1	1			1			
	定点当り	0.06				0.01		0.01		0.01	0.01			0.01			
第43週	罹患数	6			1			1	4								
	定点当り	0.07			0.01			0.01	0.05								
第44週	罹患数	4				1					3						
	定点当り	0.05				0.01					0.04						

【年齢層別5週分集計】



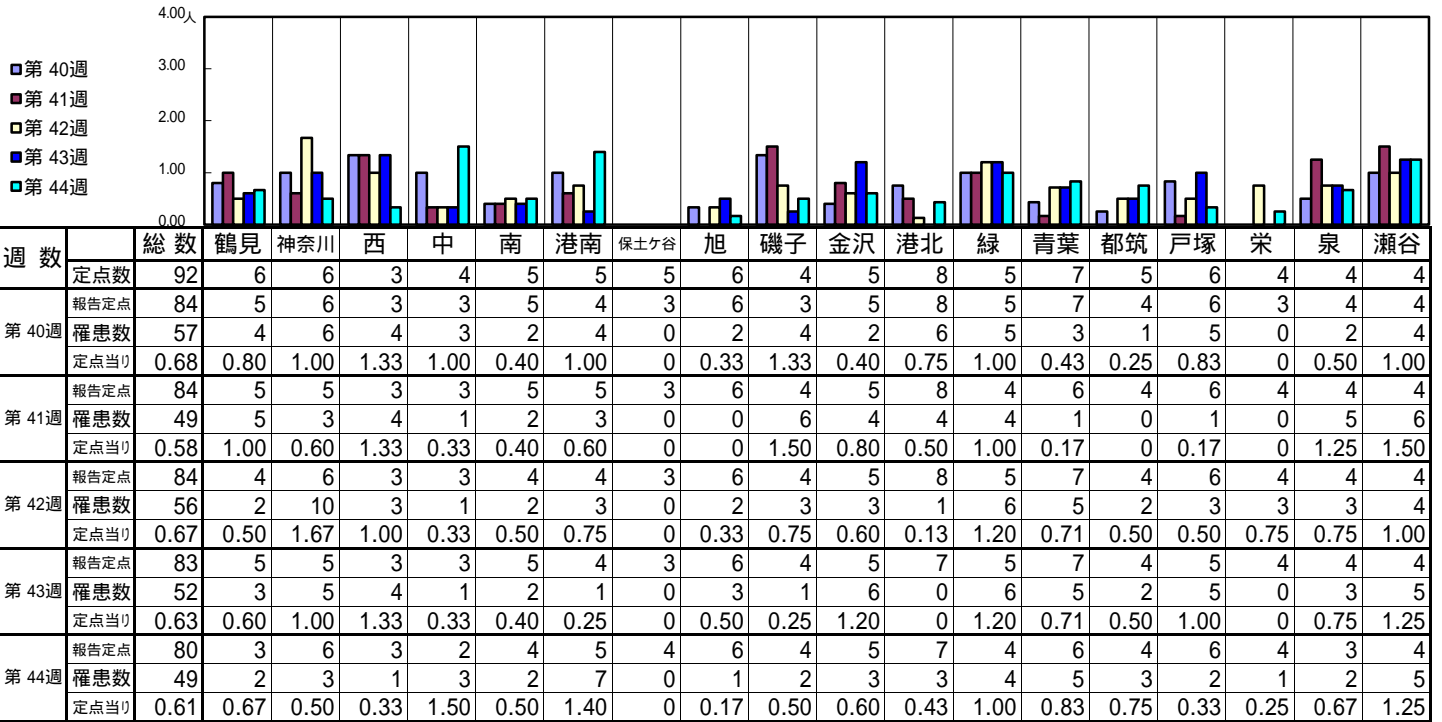
【定点当りの患者数】



<< 突発性発しん >>

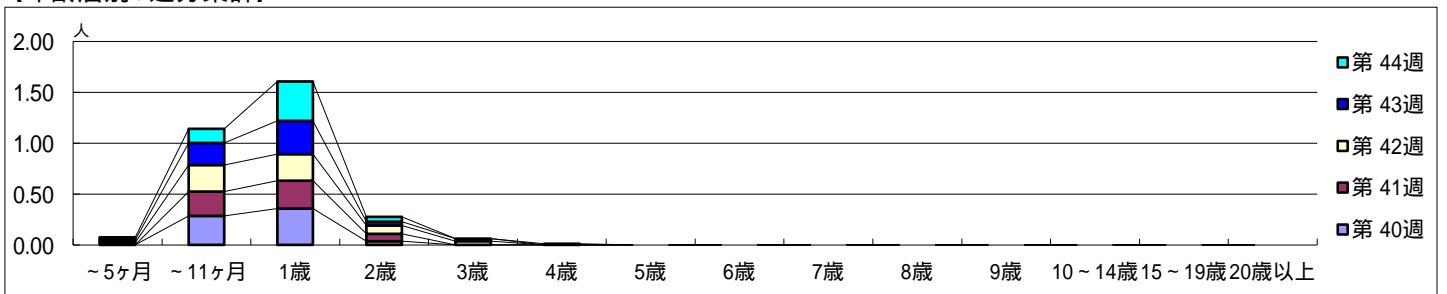
平成 24年10月1日 ~ 11月 4日  
[平成 24年 第40週 ~ 第44週]

【区別・週別報告定点当り】

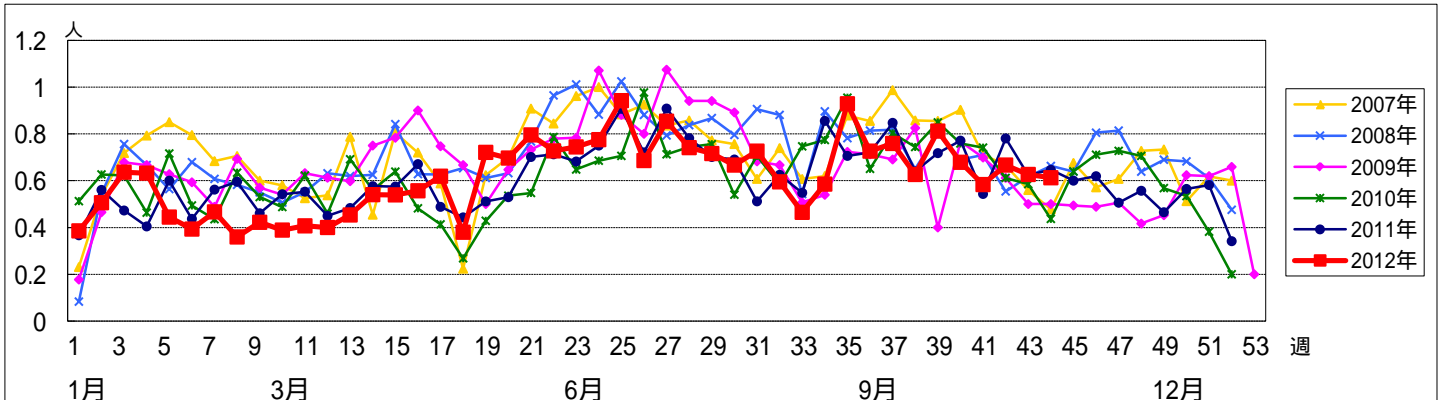


週数		合計	~5ヶ月	~11ヶ月	1歳	2歳	3歳	4歳	5歳	6歳	7歳	8歳	9歳	10~14歳	15~19歳	20歳以上
第40週	罹患者数	57		24	30	3										
第40週	定点当り	0.68		0.29	0.36	0.04										
第41週	罹患者数	49		20	23	6										
第41週	定点当り	0.58		0.24	0.27	0.07										
第42週	罹患者数	56	2	22	22	7	3									
第42週	定点当り	0.67	0.02	0.26	0.26	0.08	0.04									
第43週	罹患者数	52	2	18	27	3	2									
第43週	定点当り	0.63	0.02	0.22	0.33	0.04	0.02									
第44週	罹患者数	49	2	11	31	4		1								
第44週	定点当り	0.61	0.03	0.14	0.39	0.05		0.01								

【年齢層別5週分集計】



【定点当りの患者数】

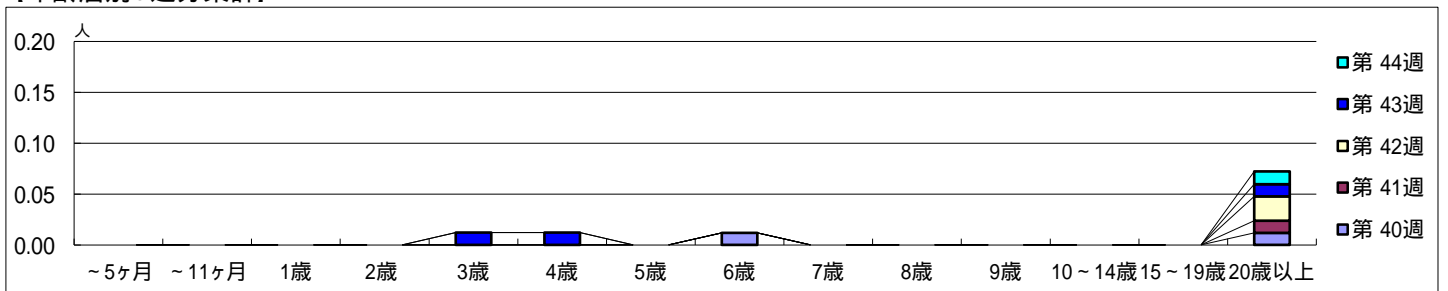


【区別・週別報告定点当り】

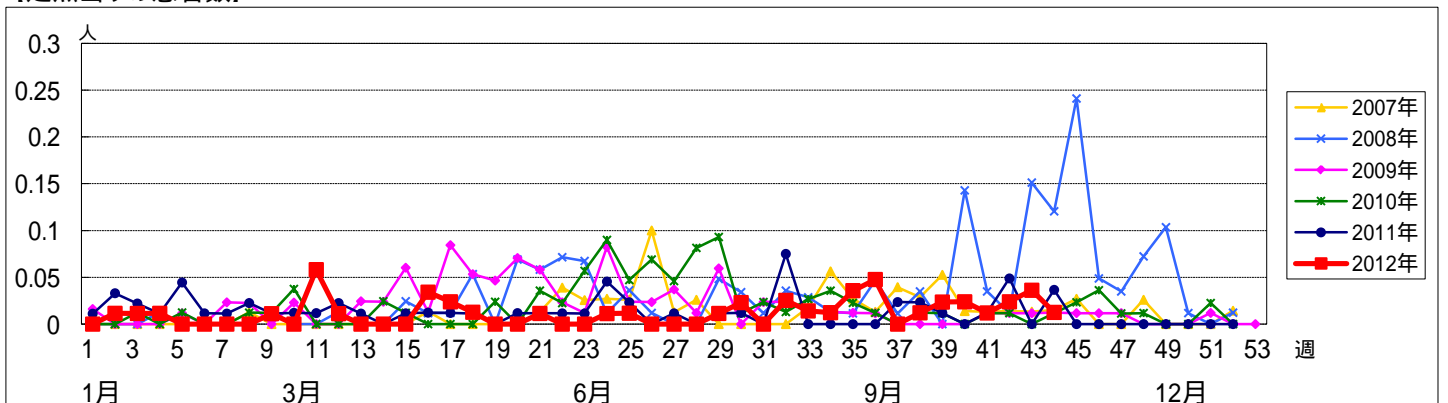
週数		総数	区別																	
			鶴見	神奈川	西	中	南	港南	保土ヶ谷	旭	磯子	金沢	港北	緑	青葉	都筑	戸塚	栄	泉	瀬谷
第40週	報告定点	84	5	6	3	3	5	4	3	6	3	5	8	5	7	4	6	3	4	4
	罹患数	2	0	0	0	2	0	0	0	0	0	0	0	0	0	0	0	0	0	0
	定点当り	0.02	0	0	0	0.67	0	0	0	0	0	0	0	0	0	0	0	0	0	0
第41週	報告定点	84	5	5	3	3	5	5	3	6	4	5	8	4	6	4	6	4	4	4
	罹患数	1	0	0	0	1	0	0	0	0	0	0	0	0	0	0	0	0	0	0
	定点当り	0.01	0	0	0	0.33	0	0	0	0	0	0	0	0	0	0	0	0	0	0
第42週	報告定点	84	4	6	3	3	4	4	3	6	4	5	8	5	7	4	6	4	4	4
	罹患数	2	0	0	0	2	0	0	0	0	0	0	0	0	0	0	0	0	0	0
	定点当り	0.02	0	0	0	0.67	0	0	0	0	0	0	0	0	0	0	0	0	0	0
第43週	報告定点	83	5	5	3	3	5	4	3	6	4	5	7	5	7	4	5	4	4	4
	罹患数	3	0	0	0	1	0	1	0	0	0	0	0	1	0	0	0	0	0	0
	定点当り	0.04	0	0	0	0.33	0	0.25	0	0	0	0	0	0.20	0	0	0	0	0	0
第44週	報告定点	80	3	6	3	2	4	5	4	6	4	5	7	4	6	4	6	4	3	4
	罹患数	1	0	0	0	0	0	0	0	1	0	0	0	0	0	0	0	0	0	0
	定点当り	0.01	0	0	0	0	0	0	0	0.17	0	0	0	0	0	0	0	0	0	0

週数		合計	年齢層別													
			~5ヶ月	~11ヶ月	1歳	2歳	3歳	4歳	5歳	6歳	7歳	8歳	9歳	10~14歳	15~19歳	20歳以上
第40週	罹患数	2								1						1
	定点当り	0.02								0.01						0.01
第41週	罹患数	1														1
	定点当り	0.01														0.01
第42週	罹患数	2														2
	定点当り	0.02														0.02
第43週	罹患数	3					1	1								1
	定点当り	0.04					0.01	0.01								0.01
第44週	罹患数	1														1
	定点当り	0.01														0.01

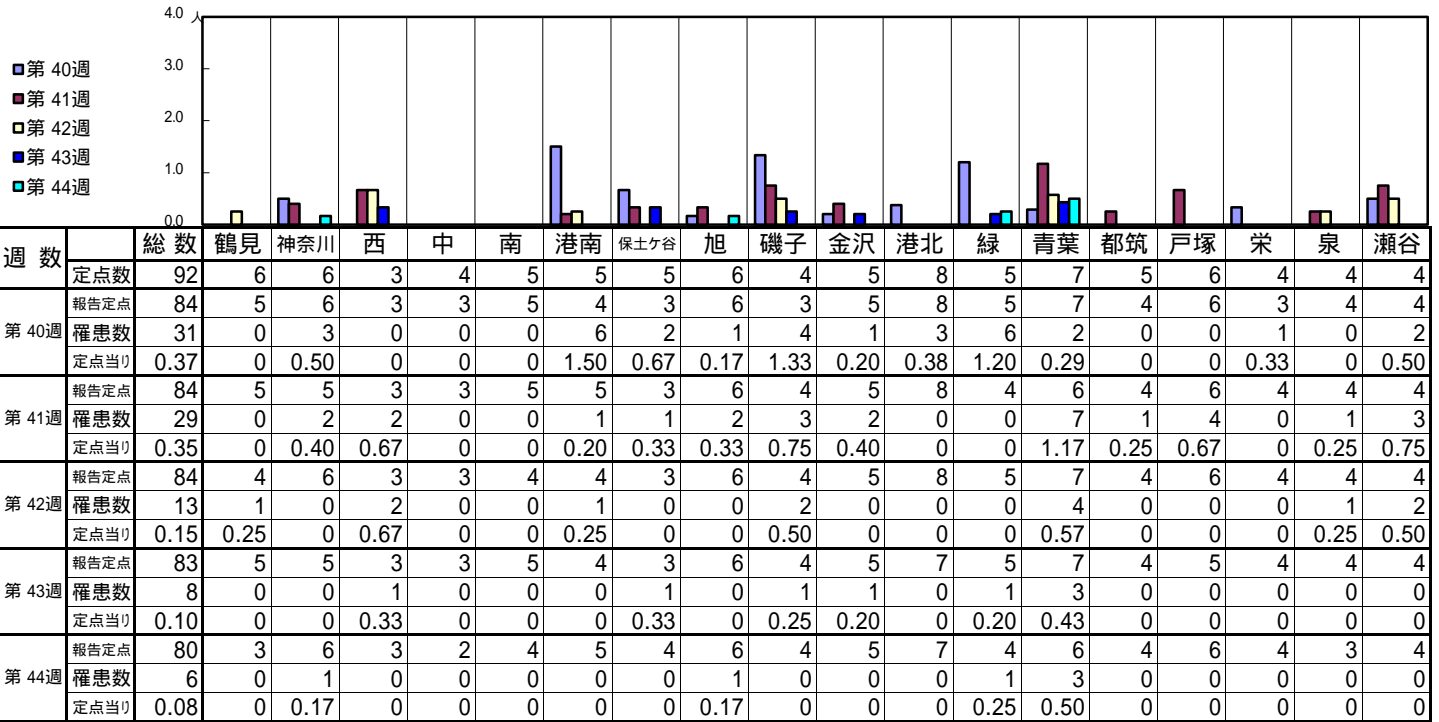
【年齢層別5週分集計】



【定点当りの患者数】

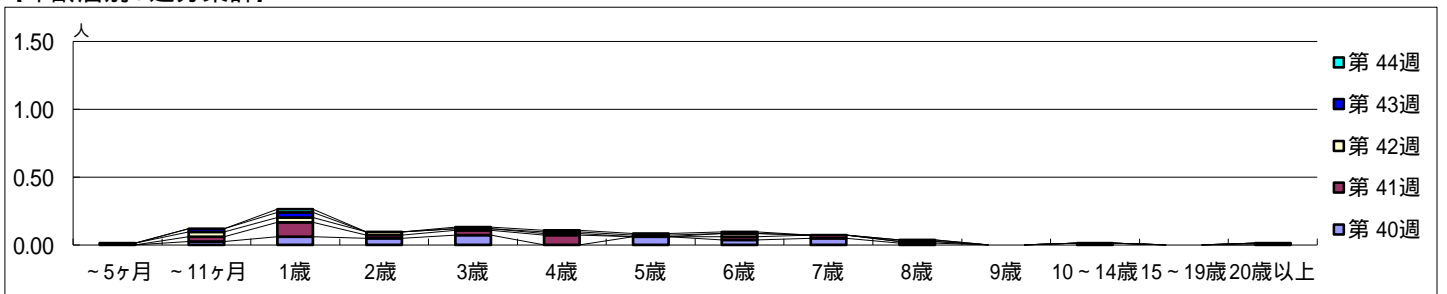


【区別・週別報告定点当たり】

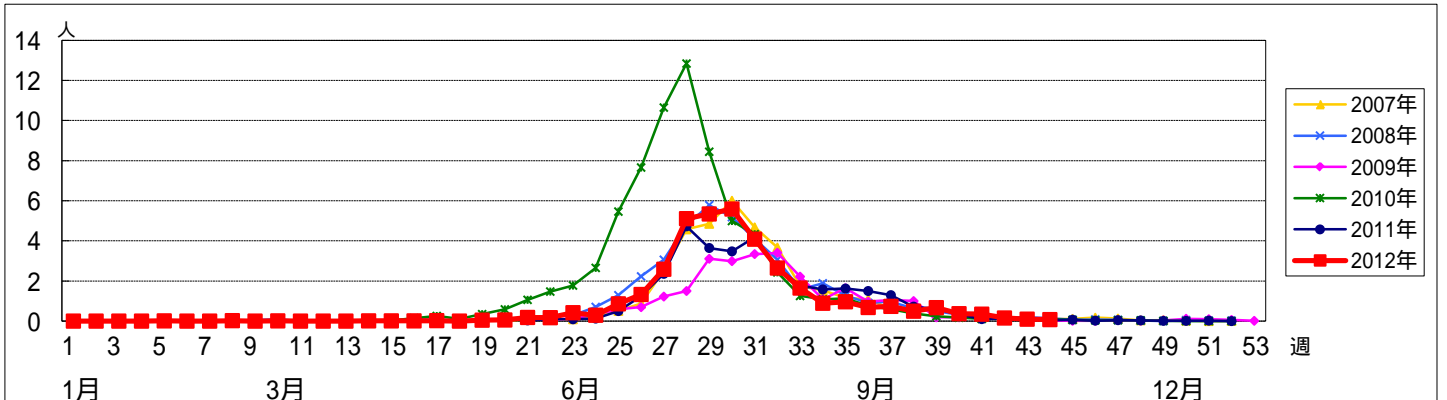


週数		合計	年齢層別													
			~5ヶ月	~11ヶ月	1歳	2歳	3歳	4歳	5歳	6歳	7歳	8歳	9歳	10~14歳	15~19歳	20歳以上
第40週	罹患数	31		2	5	4	6		5	3	4	1		1		
	定点当り	0.37		0.02	0.06	0.05	0.07		0.06	0.04	0.05	0.01		0.01		
第41週	罹患数	29		3	9	2	3	6		2	2	1				1
	定点当り	0.35		0.04	0.11	0.02	0.04	0.07		0.02	0.02	0.01				0.01
第42週	罹患数	13	1	3	3	2	1	1		2						
	定点当り	0.15	0.01	0.04	0.02	0.01	0.01	0.01		0.02						
第43週	罹患数	8		2	3			1	1			1				
	定点当り	0.10		0.02	0.04			0.01	0.01			0.01				
第44週	罹患数	6			2		1	1	1	1						
	定点当り	0.08			0.03		0.01	0.01	0.01	0.01						

【年齢層別5週分集計】



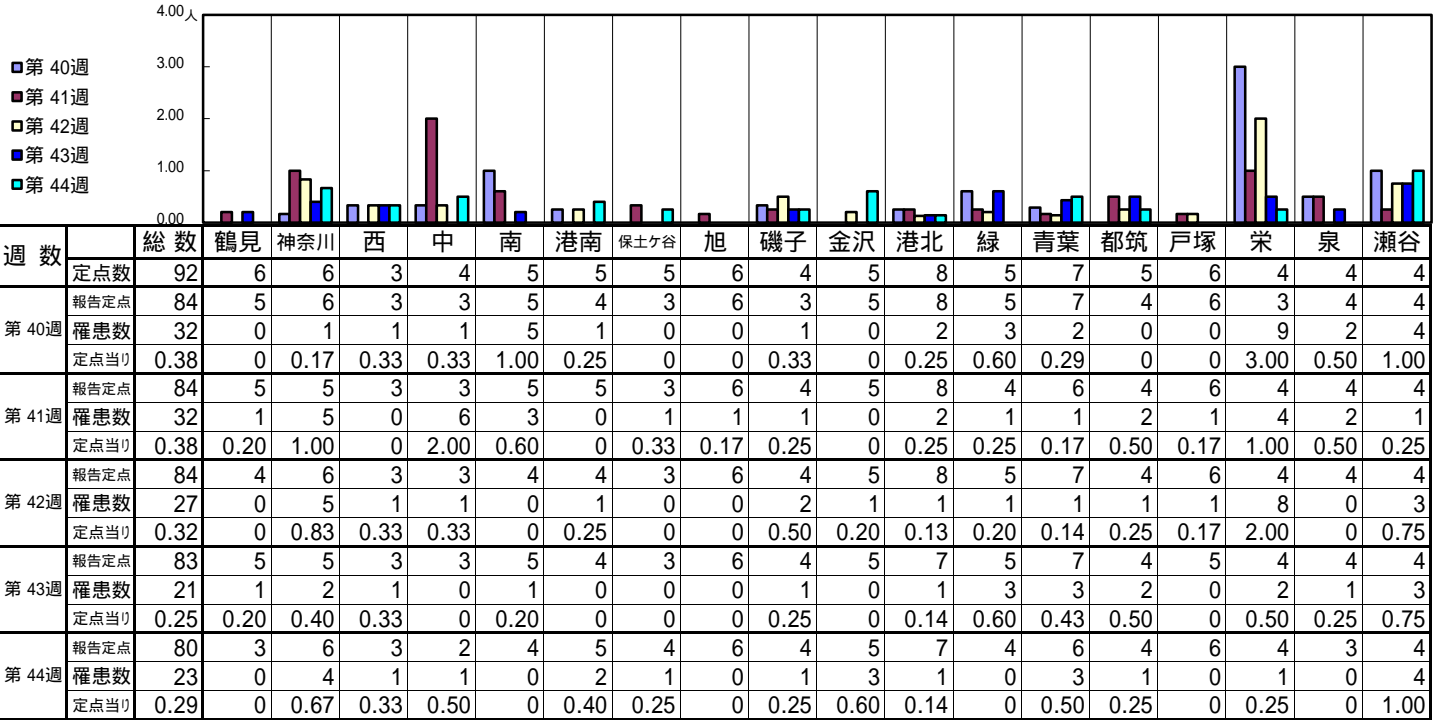
【定点当りの患者数】



<< 流行性耳下腺炎 >>

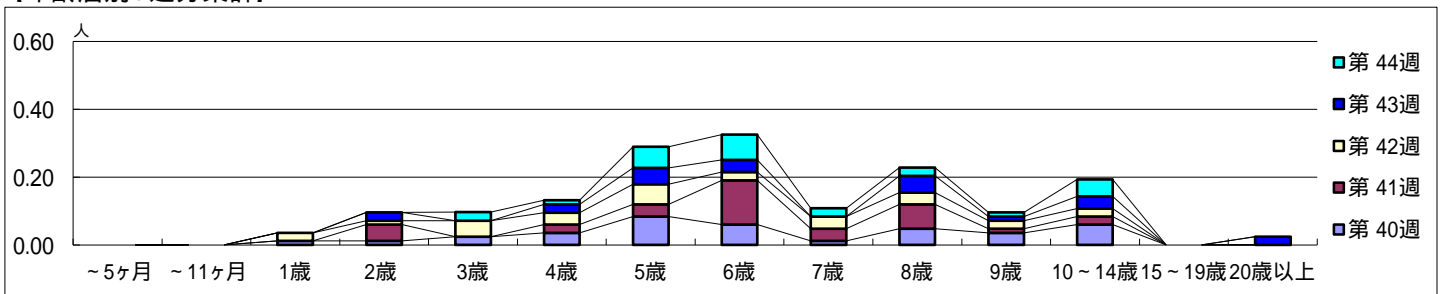
平成 24年10月1日 ~ 11月 4日  
[平成 24年 第40週 ~ 第44週]

【区別・週別報告定点当たり】

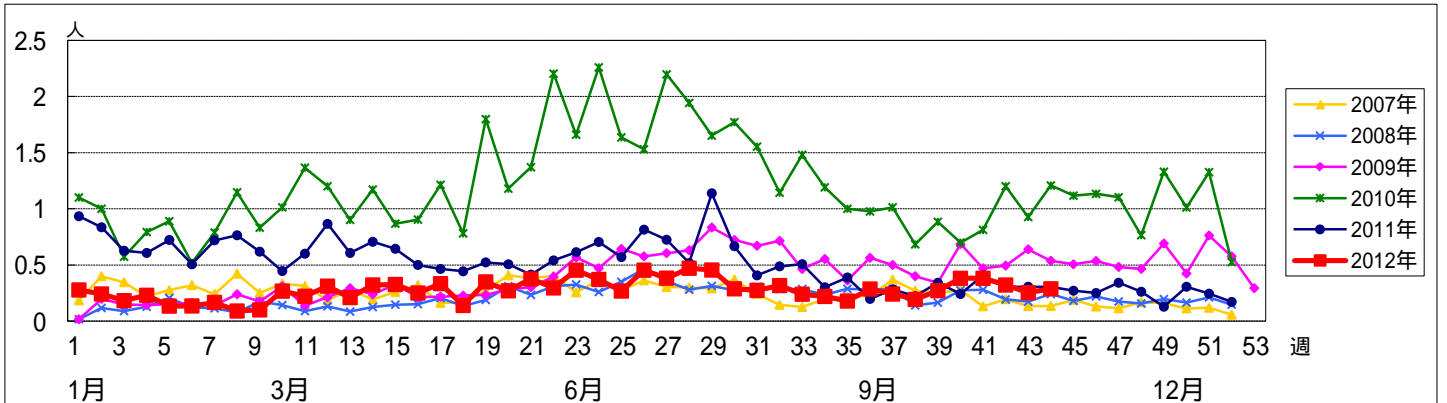


週数		合計	~5ヶ月	~11ヶ月	1歳	2歳	3歳	4歳	5歳	6歳	7歳	8歳	9歳	10~14歳	15~19歳	20歳以上
第40週	罹患数	32			1	1	2	3	7	5	1	4	3	5		
第40週	定点当たり	0.38			0.01	0.01	0.02	0.04	0.08	0.06	0.01	0.05	0.04	0.06		
第41週	罹患数	32				4		2	3	11	3	6	1	2		
第41週	定点当たり	0.38				0.05		0.02	0.04	0.13	0.04	0.07	0.01	0.02		
第42週	罹患数	27			2	1	4	3	5	2	3	3	2	2		
第42週	定点当たり	0.32			0.02	0.01	0.05	0.04	0.06	0.02	0.04	0.04	0.02	0.02		
第43週	罹患数	21				2		2	4	3		4	1	3		2
第43週	定点当たり	0.25				0.02		0.02	0.05	0.04		0.05	0.01	0.04		0.02
第44週	罹患数	23					2	1	5	6	2	2	1	4		
第44週	定点当たり	0.29					0.03	0.01	0.06	0.08	0.03	0.03	0.01	0.05		

【年齢層別5週分集計】



【定点当りの患者数】



<< 急性出血性結膜炎 >>

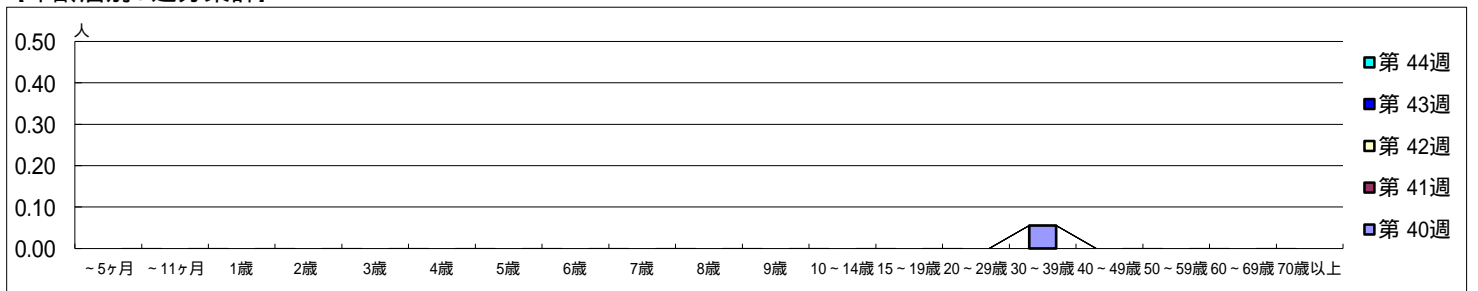
平成 24年10月 1日 ~ 11月 4日  
[平成 24年 第40週 ~ 第44週]

【区別・週別報告定点当り】

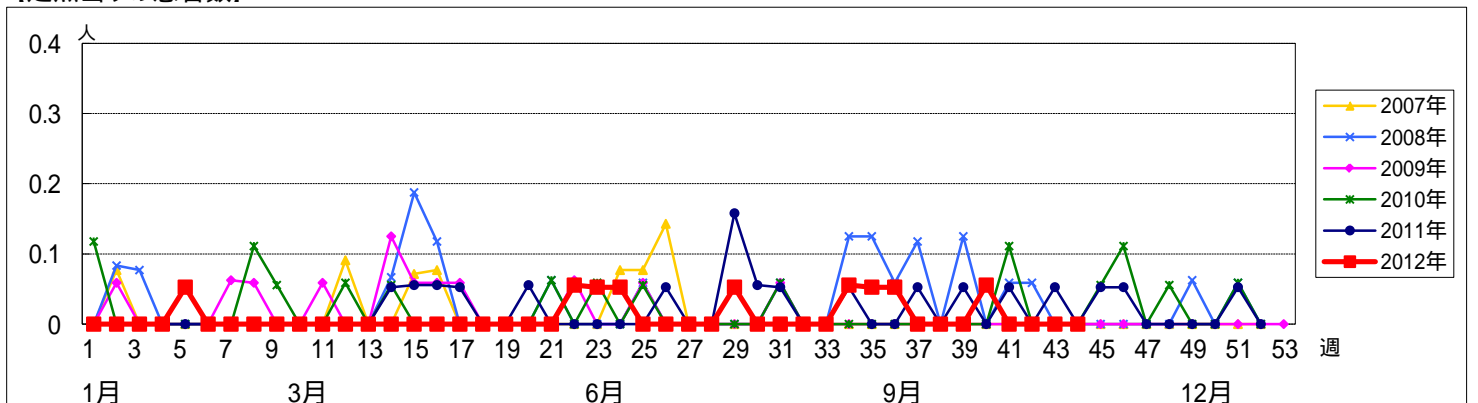
週数		総数	区別																		
			鶴見	神奈川	西	中	南	港南	保土ヶ谷	旭	磯子	金沢	港北	緑	青葉	都筑	戸塚	栄	泉	瀬谷	
第40週	定点数	19	1	1	0	1	1	1	1	1	1	1	2	1	2	1	1	1	1	1	
	報告定点	18	1	1		1		1	1	1	1	2	1	2	1	1	1	1	1	1	
	罹患数	1	0	0	0	0	0	0	0	0	0	0	0	0	0	0	0	1	0	0	
	定点当り	0.06	0	0	0	0	0	0	0	0	0	0	0	0	0	0	1.00	0	0	0	
第41週	報告定点	17	1	1		1	1	1	1	1	1	2	1	2	1	1		1	1	1	
	罹患数	0	0	0	0	0	0	0	0	0	0	0	0	0	0	0	0	0	0	0	0
	定点当り	0	0	0	0	0	0	0	0	0	0	0	0	0	0	0	0	0	0	0	0
	報告定点	19	1	1		1	1	1	1	1	1	2	1	2	1	1	1	1	1	1	1
第42週	報告定点	19	1	1		1	1	1	1	1	1	2	1	2	1	1	1	1	1	1	1
	罹患数	0	0	0	0	0	0	0	0	0	0	0	0	0	0	0	0	0	0	0	0
	定点当り	0	0	0	0	0	0	0	0	0	0	0	0	0	0	0	0	0	0	0	0
	報告定点	19	1	1		1	1	1	1	1	1	2	1	2	1	1	1	1	1	1	1
第43週	報告定点	19	1	1		1	1	1	1	1	1	2	1	2	1	1	1	1	1	1	1
	罹患数	0	0	0	0	0	0	0	0	0	0	0	0	0	0	0	0	0	0	0	0
	定点当り	0	0	0	0	0	0	0	0	0	0	0	0	0	0	0	0	0	0	0	0
	報告定点	18	1	1		1	1	1	1	1	1	2	1	1	1	1	1	1	1	1	1
第44週	報告定点	18	1	1		1	1	1	1	1	1	2	1	1	1	1	1	1	1	1	1
	罹患数	0	0	0	0	0	0	0	0	0	0	0	0	0	0	0	0	0	0	0	0
	定点当り	0	0	0	0	0	0	0	0	0	0	0	0	0	0	0	0	0	0	0	0
	報告定点	0	0	0	0	0	0	0	0	0	0	0	0	0	0	0	0	0	0	0	0

週数		合計	~5ヶ月	~11ヶ月	年齢																					
					1歳	2歳	3歳	4歳	5歳	6歳	7歳	8歳	9歳	10~14歳	15~19歳	20~29歳	30~39歳	40~49歳	50~59歳	60~69歳	70歳以上					
第40週	罹患数	1																1								
	定点当り	0.06																0.06								
第41週	罹患数	0																								
	定点当り	0																								
第42週	罹患数	0																								
	定点当り	0																								
第43週	罹患数	0																								
	定点当り	0																								
第44週	罹患数	0																								
	定点当り	0																								

【年齢層別5週分集計】



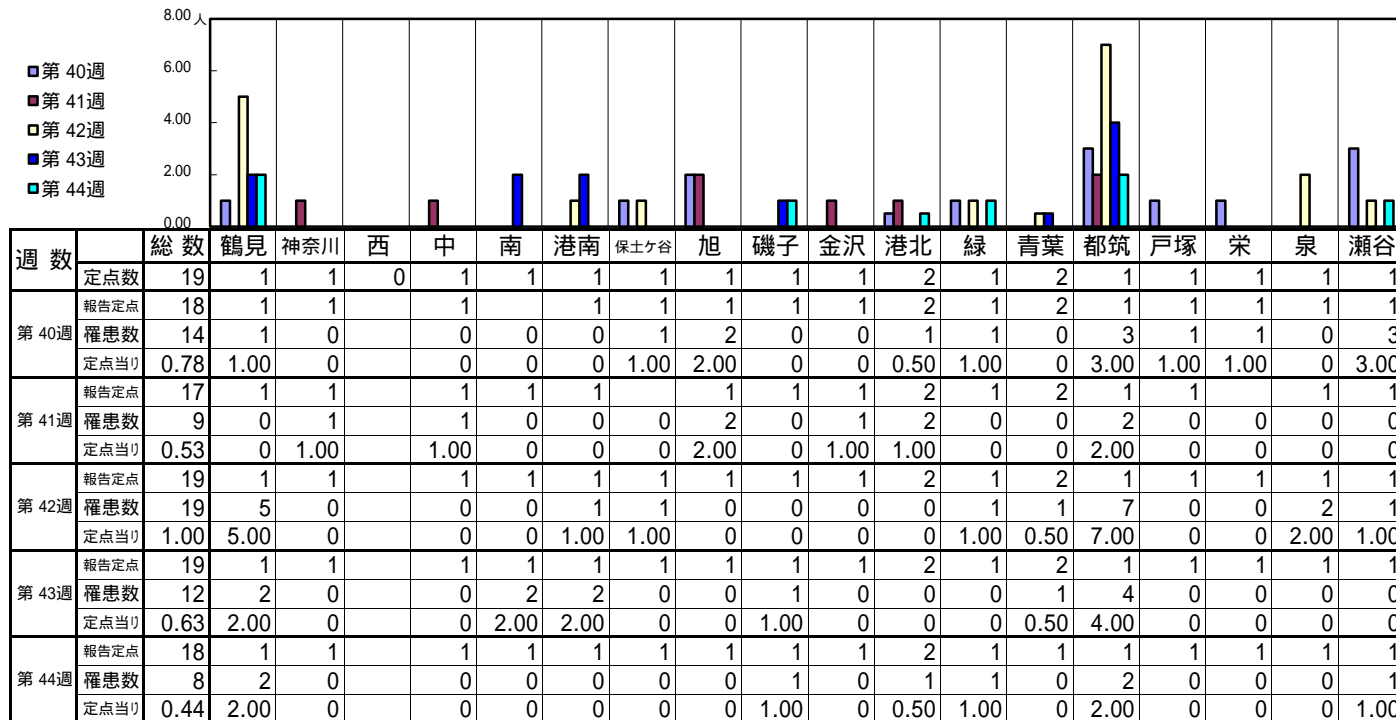
【定点当りの患者数】



<< 流行性角結膜炎 >>

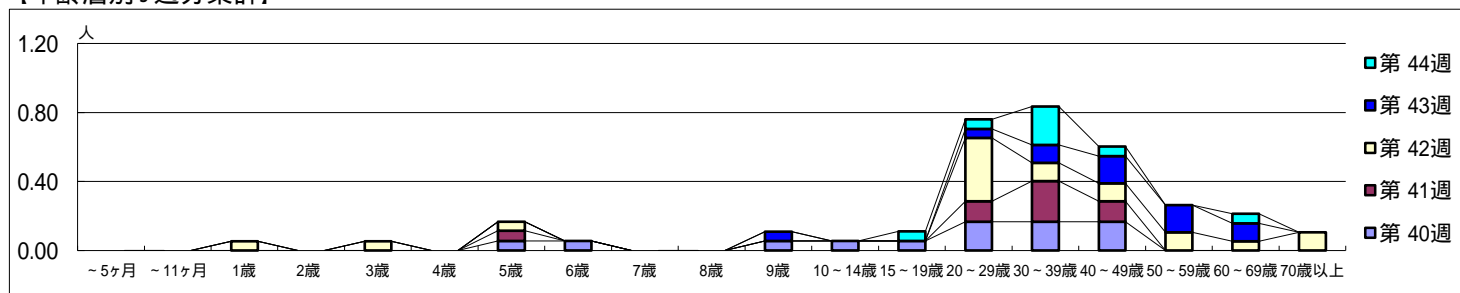
平成 24年10月 1日 ~ 11月 4日  
[平成 24年 第40週 ~ 第44週]

【区別・週別報告定点当り】



週数		合計	~5ヶ月	~11ヶ月	1歳	2歳	3歳	4歳	5歳	6歳	7歳	8歳	9歳	10~14歳	15~19歳	20~29歳	30~39歳	40~49歳	50~59歳	60~69歳	70歳以上
			第40週	罹患数	14							1	1			1	1	1	3	3	3
第40週	定点当り	0.78							0.06	0.06			0.06	0.06	0.06	0.17	0.17	0.17			
第41週	罹患数	9							1							2	4	2			
第41週	定点当り	0.53							0.06							0.12	0.24	0.12			
第42週	罹患数	19			1		1		1							7	2	2	2	1	2
第42週	定点当り	1.00			0.05		0.05		0.05							0.37	0.11	0.11	0.11	0.05	0.11
第43週	罹患数	12											1			1	2	3	3	2	
第43週	定点当り	0.63											0.05			0.05	0.11	0.16	0.16	0.11	
第44週	罹患数	8													1	1	4	1		1	
第44週	定点当り	0.44													0.06	0.06	0.22	0.06		0.06	

【年齢層別5週分集計】



【定点当りの患者数】

