

疾病別 警報・注意報 発生状況

平成24年第42週

	インフルエンザ	RSウイルス感染症	咽頭結膜熱	A群溶血性レンサ球菌咽頭炎	感染性胃腸炎	水痘	手足口病	伝染性紅斑	突発性発しん	百日咳	ヘルパンギーナ	流行性耳下腺炎	急性出血性結膜炎	流行性角結膜炎
警報レベル	30		3	8	20	7	5	2		1	6	6	1	8
終息基準値	10		1	4	12	4	2	1		0.1	2	2	0.1	4
注意報レベル	10					4						3		
横浜市	0.05	0.54	0.09	0.67	2.86	0.34	0.59	0.06	0.62	0.03	0.16	0.33	-	1.06
鶴見	-	-	-	-	2.50	-	1.00	-	0.50	-	0.25	-	-	5.00
神奈川	-	-	-	0.25	6.50	0.25	0.25	-	1.00	-	-	1.25	-	-
西	-	0.33	-	0.33	3.00	-	0.67	-	1.00	-	0.67	0.33		
中	0.20	0.33	-	0.67	2.00	1.00	0.67	0.33	0.33	0.67	-	0.33	-	-
南	-	0.75	0.75	-	2.25	0.50	-	-	0.50	-	-	-	-	-
港南	-	1.00	0.50	2.25	2.25	-	1.50	-	0.75	-	0.25	0.25	-	1.00
保土ヶ谷	-	-	-	2.00	0.67	0.67	-	-	-	-	-	-	-	1.00
旭	-	-	-	0.50	4.83	0.50	0.33	-	0.33	-	-	-	-	-
磯子	-	1.50	-	0.75	1.75	1.00	0.25	-	0.75	-	0.50	0.50	-	-
金沢	-	-	-	0.40	1.60	-	0.40	-	0.60	-	-	0.20	-	-
港北	0.25	1.25	0.13	1.00	4.50	0.38	1.25	0.13	0.13	-	-	0.13	-	-
緑	0.20	1.50	-	0.75	2.25	0.50	0.75	-	1.25	-	-	-	-	1.00
青葉	0.10	1.17	-	0.17	2.50	-	0.83	0.33	0.83	-	0.67	0.17	-	-
都筑	-	0.25	-	0.25	2.50	1.25	0.25	0.25	0.50	-	-	0.25	-	7.00
戸塚	-	0.33	0.17	0.17	3.50	0.17	-	-	0.50	-	-	0.17	-	-
栄	-	-	-	0.25	0.50	0.25	-	-	0.75	-	-	2.00	-	-
泉	-	-	-	1.00	2.00	-	1.33	-	1.00	-	0.33	-	-	2.00
瀬谷	-	0.50	-	2.00	3.00	-	1.00	-	1.00	-	0.50	0.75	-	1.00

(- : 0) (... : 報告なし)

数字は報告定点当たり患者数です

報告定点当たりの値が警報レベル もしくは警報レベル継続中です
報告定点当たりの値が注意報レベルに達しています

(この数字は集計時点のものです。翌週以降、変動する可能性があります)

<< インフルエンザ >>

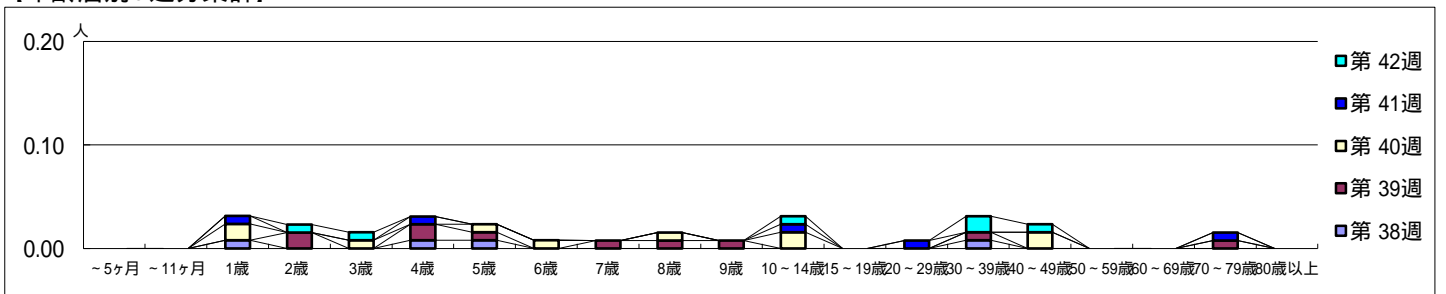
平成 24年 9月17日 ~ 10月21日
[平成 24年 第38週 ~ 第42週]

【区別・週別報告定点当り】

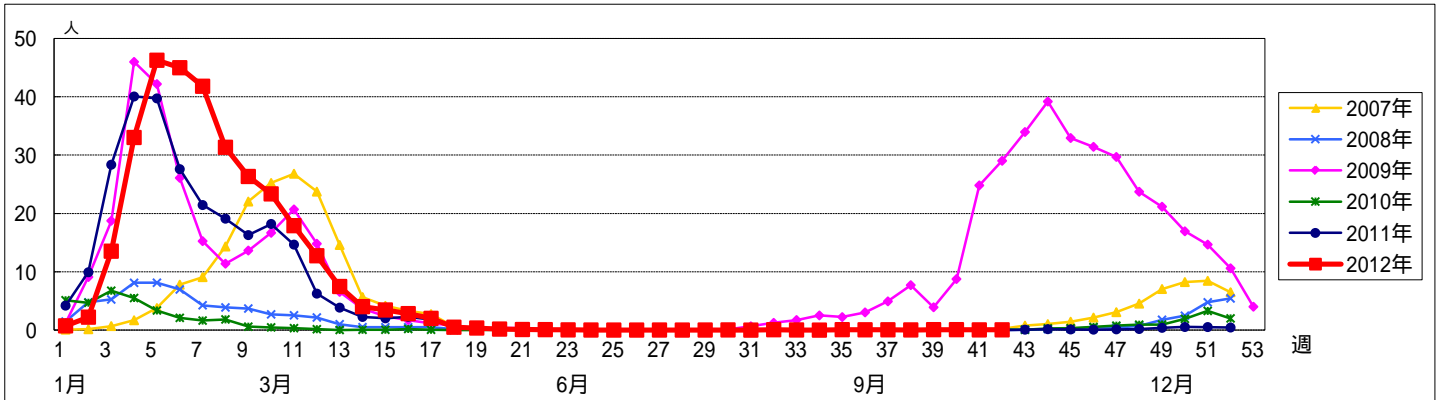
週数	総数	鶴見	神奈川	西	中	南	港南	保土ヶ谷	旭	磯子	金沢	港北	緑	青葉	都筑	戸塚	栄	泉	瀬谷
第38週	152	10	10	5	7	8	8	8	10	7	8	13	8	11	8	10	7	7	7
報告定点	125	6	9	5	3	8	8	7	8	7	8	11	6	6	6	9	6	6	6
罹患数	4	0	1	0	0	0	0	0	1	0	0	0	0	0	2	0	0	0	0
定点当り	0.03	0	0.11	0	0	0	0	0	0.13	0	0	0	0	0	0.33	0	0	0	0
第39週	131	5	9	5	5	8	7	7	9	7	8	12	5	9	6	10	7	6	6
報告定点	10	0	0	0	3	0	0	4	1	0	0	0	0	1	1	0	0	0	0
罹患数	10	0	0	0	3	0	0	0.57	0.11	0	0	0	0	0.11	0.17	0	0	0	0
定点当り	0.08	0	0	0	0.60	0	0	0.57	0.11	0	0	0	0	0.11	0.17	0	0	0	0
第40週	128	6	9	5	6	6	7	6	9	6	8	11	6	9	6	10	6	6	6
報告定点	10	0	0	0	1	0	0	0	0	0	1	2	2	0	4	0	0	0	0
罹患数	10	0	0	0	1	0	0	0	0	0	1	2	2	0	4	0	0	0	0
定点当り	0.08	0	0	0	0.17	0	0	0	0	0	0.13	0.18	0.33	0	0.67	0	0	0	0
第41週	130	6	8	5	5	8	8	6	9	7	8	11	5	9	6	10	7	6	6
報告定点	5	0	0	0	1	0	0	0	0	0	0	2	2	0	0	0	0	0	0
罹患数	5	0	0	0	1	0	0	0	0	0	0	2	2	0	0	0	0	0	0
定点当り	0.04	0	0	0	0.20	0	0	0	0	0	0	0.18	0.40	0	0	0	0	0	0
第42週	128	6	7	5	5	7	7	6	9	7	8	12	5	10	6	10	7	5	6
報告定点	6	0	0	0	1	0	0	0	0	0	0	3	1	1	0	0	0	0	0
罹患数	6	0	0	0	1	0	0	0	0	0	0	3	1	1	0	0	0	0	0
定点当り	0.05	0	0	0	0.20	0	0	0	0	0	0	0.25	0.20	0.10	0	0	0	0	0

週数	合計	~5ヶ月	~11ヶ月	1歳	2歳	3歳	4歳	5歳	6歳	7歳	8歳	9歳	10~14歳	15~19歳	20~29歳	30~39歳	40~49歳	50~59歳	60~69歳	70~79歳	80歳
第38週	罹患数 4			1			1	1								1					
第38週	定点当り 0.03			0.01			0.01	0.01								0.01					
第39週	罹患数 10				2		2	1		1	1	1				1				1	
第39週	定点当り 0.08				0.02		0.02	0.01		0.01	0.01	0.01				0.01				0.01	
第40週	罹患数 10			2		1		1	1		1			2				2			
第40週	定点当り 0.08			0.02		0.01		0.01	0.01		0.01		0.02				0.02				
第41週	罹患数 5			1			1						1		1					1	
第41週	定点当り 0.04			0.01			0.01						0.01		0.01					0.01	
第42週	罹患数 6				1	1							1			2	1				
第42週	定点当り 0.05				0.01	0.01							0.01			0.02	0.01				

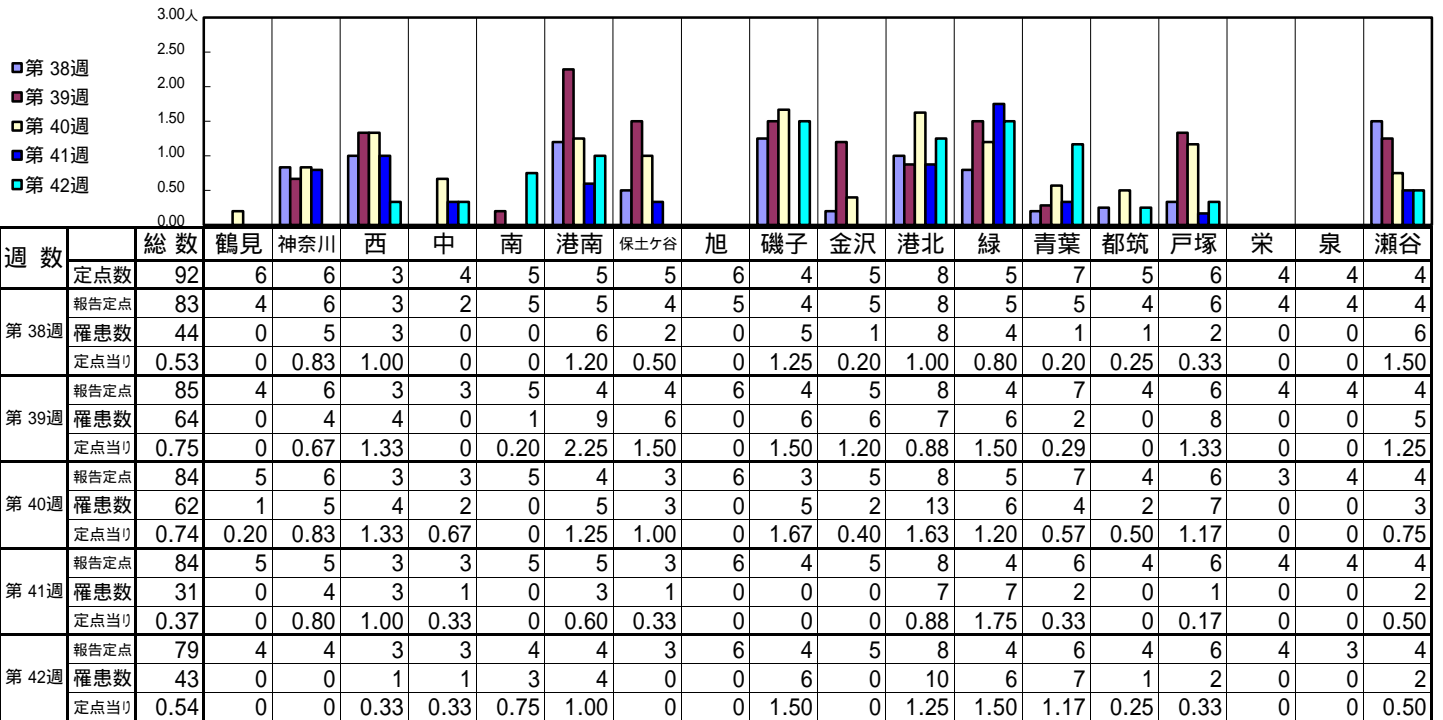
【年齢層別5週分集計】



【定点当りの患者数】

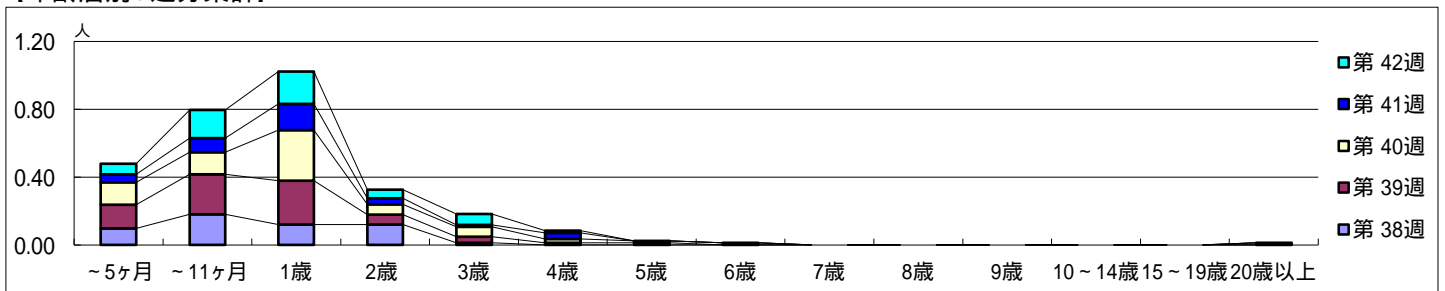


【区別・週別報告定点当たり】

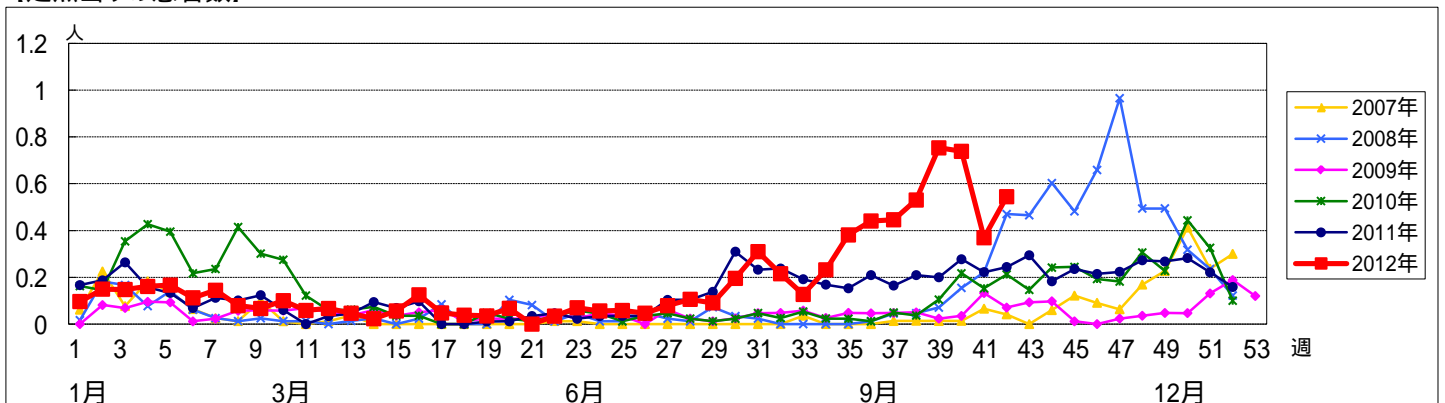


週数		合計	年齢層別														
			~5ヶ月	~11ヶ月	1歳	2歳	3歳	4歳	5歳	6歳	7歳	8歳	9歳	10~14歳	15~19歳	20歳以上	
第38週	罹患数	44	8	15	10	10	1										
	定点当たり	0.53	0.10	0.18	0.12	0.12	0.01										
第39週	罹患数	64	12	20	22	5	3	1	1								
	定点当たり	0.75	0.14	0.24	0.26	0.06	0.04	0.01	0.01								
第40週	罹患数	62	11	11	25	5	5	2	1	1							1
	定点当たり	0.74	0.13	0.13	0.30	0.06	0.06	0.02	0.01	0.01							0.01
第41週	罹患数	31	4	7	13	3	1	3									
	定点当たり	0.37	0.05	0.08	0.15	0.04	0.01	0.04									
第42週	罹患数	43	5	13	15	4	5	1									
	定点当たり	0.54	0.06	0.16	0.19	0.05	0.06	0.01									

【年齢層別5週分集計】



【定点当りの患者数】

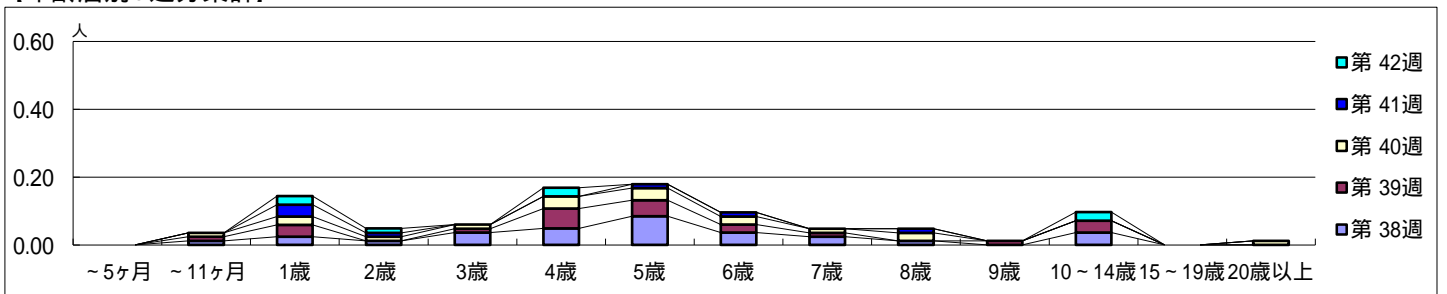


【区別・週別報告定点当たり】

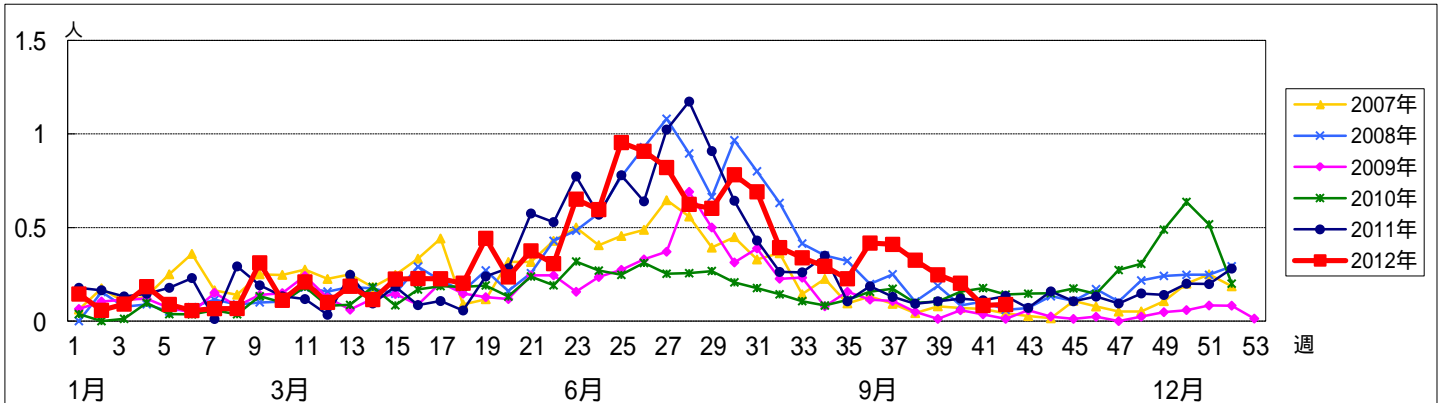
週数		総数	区別																	
			鶴見	神奈川	西	中	南	港南	保土ヶ谷	旭	磯子	金沢	港北	緑	青葉	都筑	戸塚	栄	泉	瀬谷
第38週	報告定点	83	4	6	3	2	5	5	4	5	4	5	8	5	5	4	6	4	4	4
	罹患数	27	0	9	0	0	0	2	2	0	0	5	3	0	1	0	5	0	0	0
	定点当たり	0.33	0	1.50	0	0	0	0.40	0.50	0	0	1.00	0.38	0	0.20	0	0.83	0	0	0
第39週	報告定点	85	4	6	3	3	5	4	4	6	4	5	8	4	7	4	6	4	4	4
	罹患数	21	0	6	0	0	0	0	1	1	0	4	3	0	1	0	3	0	0	2
	定点当たり	0.25	0	1.00	0	0	0	0	0.25	0.17	0	0.80	0.38	0	0.14	0	0.50	0	0	0.50
第40週	報告定点	84	5	6	3	3	5	4	3	6	3	5	8	5	7	4	6	3	4	4
	罹患数	17	0	2	0	0	0	1	0	0	0	0	2	4	0	1	3	0	1	3
	定点当たり	0.20	0	0.33	0	0	0	0.25	0	0	0	0	0.25	0.80	0	0.25	0.50	0	0.25	0.75
第41週	報告定点	84	5	5	3	3	5	5	3	6	4	5	8	4	6	4	6	4	4	4
	罹患数	7	0	0	0	0	0	1	0	0	0	0	1	0	1	0	0	0	0	4
	定点当たり	0.08	0	0	0	0	0	0.20	0	0	0	0	0.13	0	0.17	0	0	0	0	1.00
第42週	報告定点	79	4	4	3	3	4	4	3	6	4	5	8	4	6	4	6	4	3	4
	罹患数	7	0	0	0	0	3	2	0	0	0	0	1	0	0	0	1	0	0	0
	定点当たり	0.09	0	0	0	0	0.75	0.50	0	0	0	0	0.13	0	0	0	0.17	0	0	0

週数		合計	年齢層別													
			~5ヶ月	~11ヶ月	1歳	2歳	3歳	4歳	5歳	6歳	7歳	8歳	9歳	10~14歳	15~19歳	20歳以上
第38週	罹患数	27		1	2	1	3	4	7	3	2	1		3		
	定点当たり	0.33		0.01	0.02	0.01	0.04	0.05	0.08	0.04	0.02	0.01		0.04		
第39週	罹患数	21		1	3		1	5	4	2	1		1	3		
	定点当たり	0.25		0.01	0.04		0.01	0.06	0.05	0.02	0.01		0.01	0.04		
第40週	罹患数	17		1	2	1	1	3	3	2	1	2			1	
	定点当たり	0.20		0.01	0.02	0.01	0.01	0.04	0.04	0.02	0.01	0.02			0.01	
第41週	罹患数	7			3	1			1	1						
	定点当たり	0.08			0.04	0.01			0.01	0.01						
第42週	罹患数	7			2	1		2					2			
	定点当たり	0.09			0.03	0.01		0.03					0.03			

【年齢層別5週分集計】



【定点当りの患者数】



<< A群溶血性レンサ球菌咽頭炎 >>

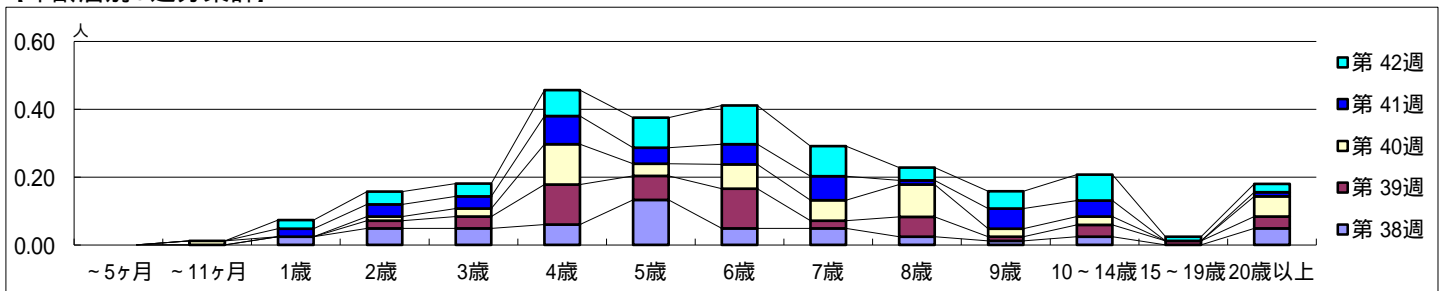
平成 24年 9月17日 ~ 10月21日
[平成 24年 第38週 ~ 第42週]

[区別・週別報告定点当たり]

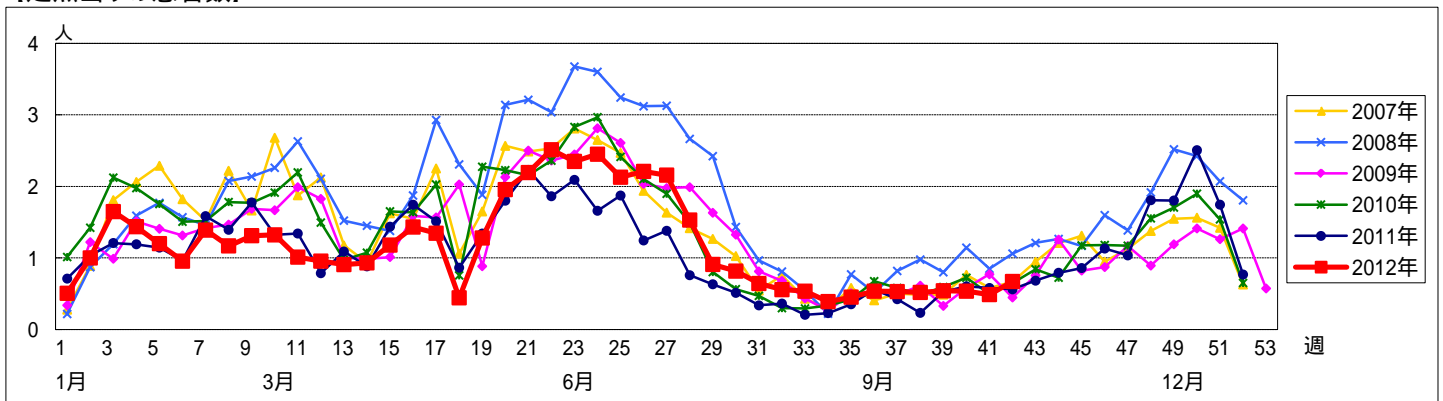
週数	総数	区別																	
		鶴見	神奈川	西	中	南	港南	保土ヶ谷	旭	磯子	金沢	港北	緑	青葉	都筑	戸塚	栄	泉	瀬谷
第38週	43	0	2	0	1	0	0	4	2	2	0	4	2	0	3	4	4	4	6
第39週	46	0	0	3	3	1	3	1	0	1	0	6	0	8	1	4	5	2	8
第40週	45	1	3	1	3	2	2	2	1	2	0	7	2	5	0	4	5	0	5
第41週	41	0	3	0	1	1	2	9	1	2	1	2	3	2	0	1	1	3	9
第42週	53	0	1	1	2	0	9	6	3	3	2	8	3	1	1	1	1	3	8
定点数	92	6	6	3	4	5	5	5	6	4	5	8	5	7	5	6	4	4	4
報告定点	83	4	6	3	2	5	5	4	5	4	5	8	5	5	4	6	4	4	4
報告定点	84	5	6	3	3	5	4	3	6	3	5	8	5	7	4	6	3	4	4
報告定点	84	5	5	3	3	5	5	3	6	4	5	8	4	6	4	6	4	4	4
報告定点	79	4	4	3	3	4	4	3	6	4	5	8	4	6	4	6	4	3	4
報告定点	59	0	1	1	2	0	9	6	3	3	2	8	3	1	1	1	1	3	8
報告定点	0.52	0	0.33	0	0.50	0	0	1.00	0.40	0.50	0	0.50	1.80	0.40	0	0.50	1.00	1.00	1.50
報告定点	0.54	0	0	1.00	1.00	0.20	0.75	0.25	0	0.25	0	0.75	0	1.14	0.25	0.67	1.25	0.50	2.00
報告定点	0.54	0.20	0.50	0.33	1.00	0.40	0.50	0.67	0.17	0.67	0	0.88	0.40	0.71	0	0.67	1.67	0	1.25
報告定点	0.49	0	0.60	0	0.33	0.20	0.40	3.00	0.17	0.50	0.20	0.25	0.75	0.33	0	0.17	0.25	0.75	2.25
報告定点	0.67	0	0.25	0.33	0.67	0	2.25	2.00	0.50	0.75	0.40	1.00	0.75	0.17	0.25	0.17	0.25	1.00	2.00

週数		合計	~5ヶ月	~11ヶ月	年齢												
					1歳	2歳	3歳	4歳	5歳	6歳	7歳	8歳	9歳	10~14歳	15~19歳	20歳以上	
第38週	罹患数	43			2	4	4	5	11	4	4	2	1	2		4	
第38週	定点当たり	0.52			0.02	0.05	0.05	0.06	0.13	0.05	0.05	0.02	0.01	0.02		0.05	
第39週	罹患数	46			2	3	10	6	10	2	5	1	3	1	3		
第39週	定点当たり	0.54			0.02	0.04	0.12	0.07	0.12	0.02	0.06	0.01	0.04	0.01	0.04		
第40週	罹患数	45		1	1	2	10	3	6	5	8	2	2		5		
第40週	定点当たり	0.54		0.01	0.01	0.02	0.12	0.04	0.07	0.06	0.10	0.02	0.02		0.06		
第41週	罹患数	41			2	3	3	7	4	5	6	1	5	4	1		
第41週	定点当たり	0.49			0.02	0.04	0.04	0.08	0.05	0.06	0.07	0.01	0.06	0.05	0.01		
第42週	罹患数	53			2	3	3	6	7	9	7	3	4	6	1	2	
第42週	定点当たり	0.67			0.03	0.04	0.04	0.08	0.09	0.11	0.09	0.04	0.05	0.08	0.01	0.03	

[年齢層別5週分集計]



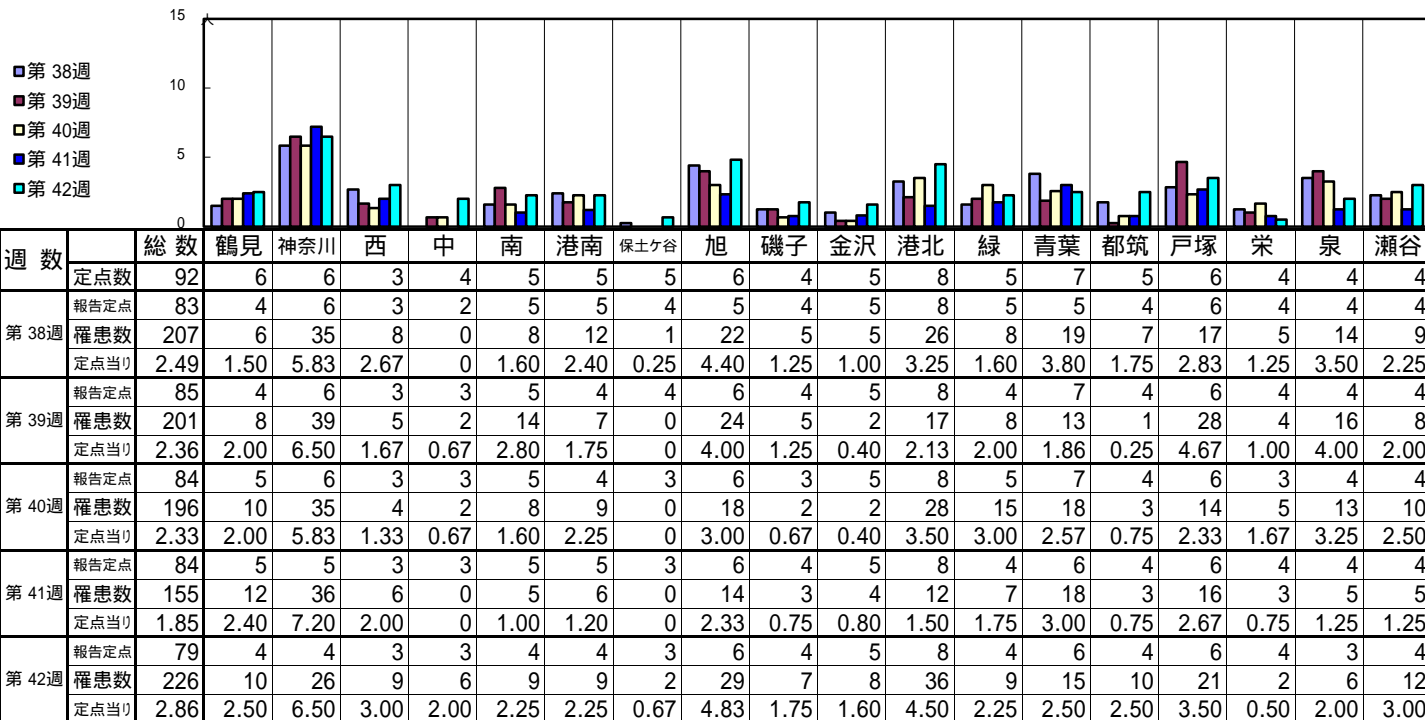
[定点当りの患者数]



<< 感染性胃腸炎 >>

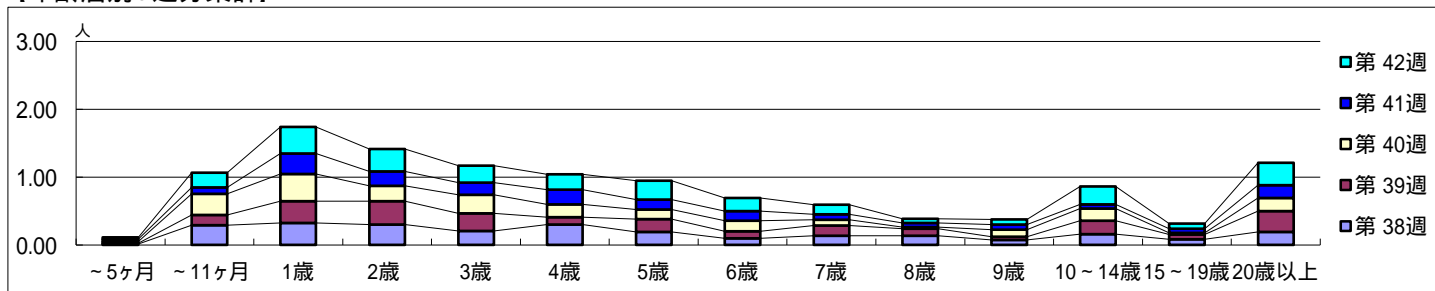
平成 24年 9月17日 ~ 10月21日
[平成 24年 第38週 ~ 第42週]

[区別・週別報告定点当たり]

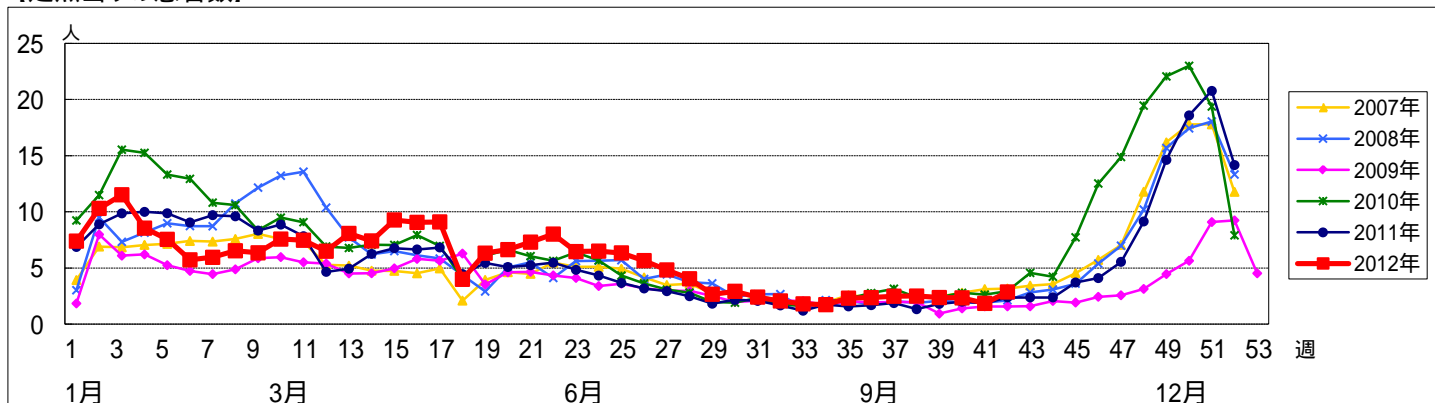


週数		合計	年齢層別													
			~5ヶ月	~11ヶ月	1歳	2歳	3歳	4歳	5歳	6歳	7歳	8歳	9歳	10~14歳	15~19歳	20歳以上
第38週	罹患数	207	1	24	27	25	17	25	16	8	11	11	6	13	7	16
	定点当たり	2.49	0.01	0.29	0.33	0.30	0.20	0.30	0.19	0.10	0.13	0.13	0.07	0.16	0.08	0.19
第39週	罹患数	201	1	13	27	29	22	9	16	9	13	9	4	17	6	26
	定点当たり	2.36	0.01	0.15	0.32	0.34	0.26	0.11	0.19	0.11	0.15	0.11	0.05	0.20	0.07	0.31
第40週	罹患数	196	2	26	34	19	23	16	12	13	7	2	9	15	2	16
	定点当たり	2.33	0.02	0.31	0.40	0.23	0.27	0.19	0.14	0.15	0.08	0.02	0.11	0.18	0.02	0.19
第41週	罹患数	155	3	8	25	18	15	18	12	12	7	5	6	5	5	16
	定点当たり	1.85	0.04	0.10	0.30	0.21	0.18	0.21	0.14	0.14	0.08	0.06	0.07	0.06	0.06	0.19
第42週	罹患数	226	2	17	31	26	20	18	22	15	11	5	6	21	6	26
	定点当たり	2.86	0.03	0.22	0.39	0.33	0.25	0.23	0.28	0.19	0.14	0.06	0.08	0.27	0.08	0.33

[年齢層別5週分集計]



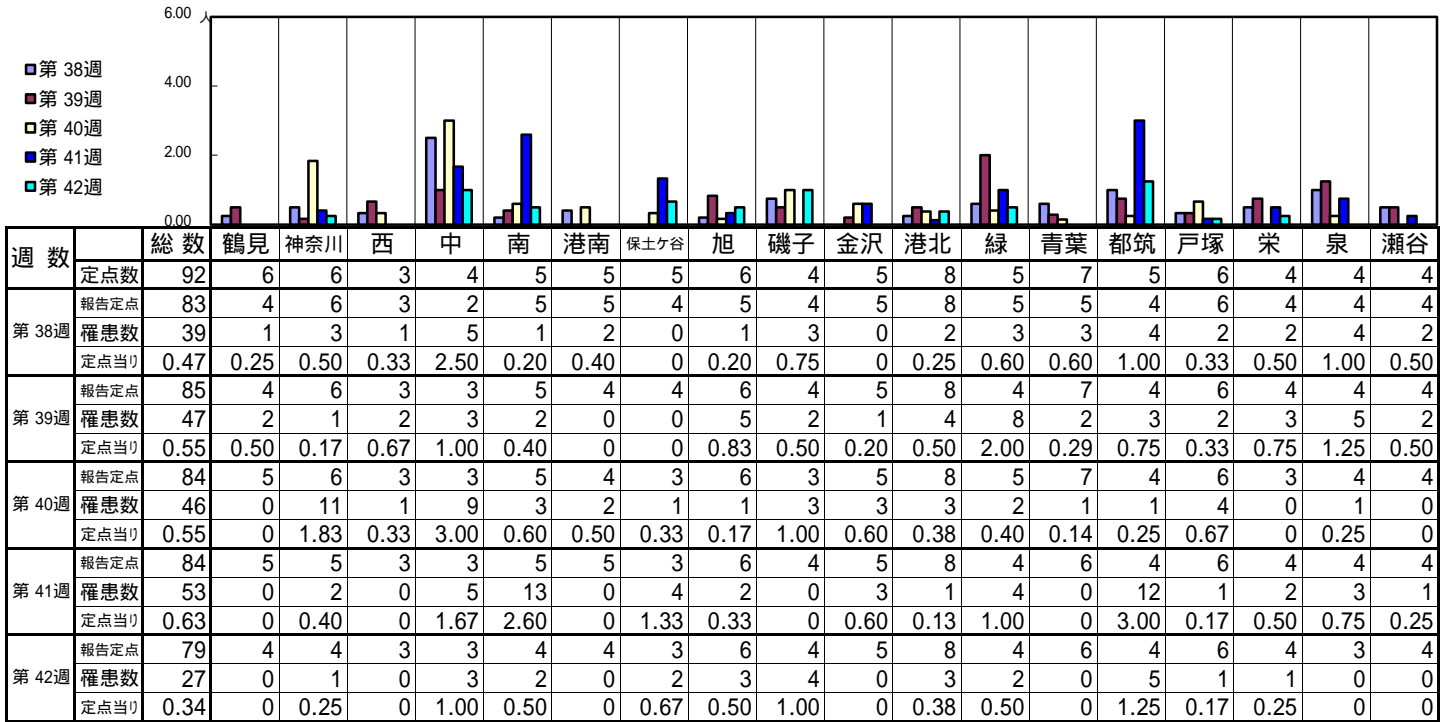
[定点当りの患者数]



<< 水痘 >>

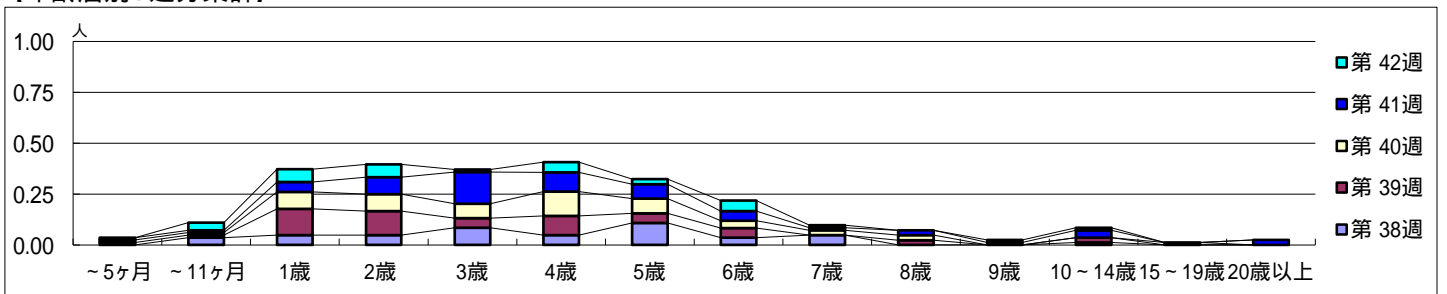
平成 24年 9月17日 ~ 10月21日
[平成 24年 第38週 ~ 第42週]

【区別・週別報告定点当り】

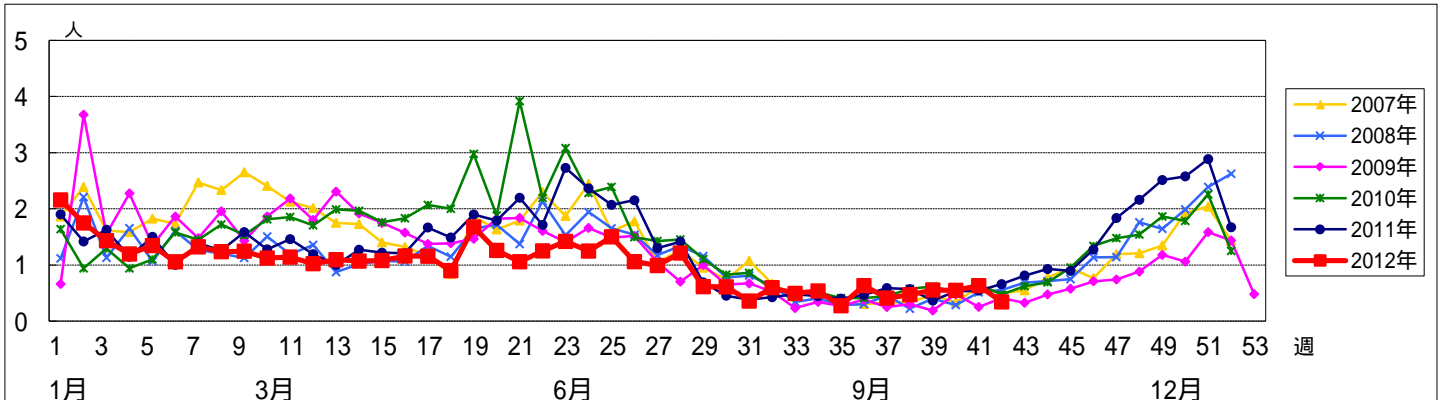


週数		合計	~5ヶ月	~11ヶ月	年齢												
					1歳	2歳	3歳	4歳	5歳	6歳	7歳	8歳	9歳	10~14歳	15~19歳	20歳以上	
第38週	罹患数	39		3	4	4	7	4	9	3	4				1		
	定点当り	0.47		0.04	0.05	0.05	0.08	0.05	0.11	0.04	0.05				0.01		
第39週	罹患数	47	1	1	11	10	4	8	4	4			2		2		
	定点当り	0.55	0.01	0.01	0.13	0.12	0.05	0.09	0.05	0.05			0.02		0.02		
第40週	罹患数	46	1	1	7	7	6	10	6	3	2	2			1		
	定点当り	0.55	0.01	0.01	0.08	0.08	0.07	0.12	0.07	0.04	0.02	0.02			0.01		
第41週	罹患数	53	1	1	4	7	13	8	6	4	1	2	1	3			2
	定点当り	0.63	0.01	0.01	0.05	0.08	0.15	0.10	0.07	0.05	0.01	0.02	0.01	0.04			0.02
第42週	罹患数	27		3	5	5	1	4	2	4	1		1	1			
	定点当り	0.34		0.04	0.06	0.06	0.01	0.05	0.03	0.05	0.01		0.01	0.01			

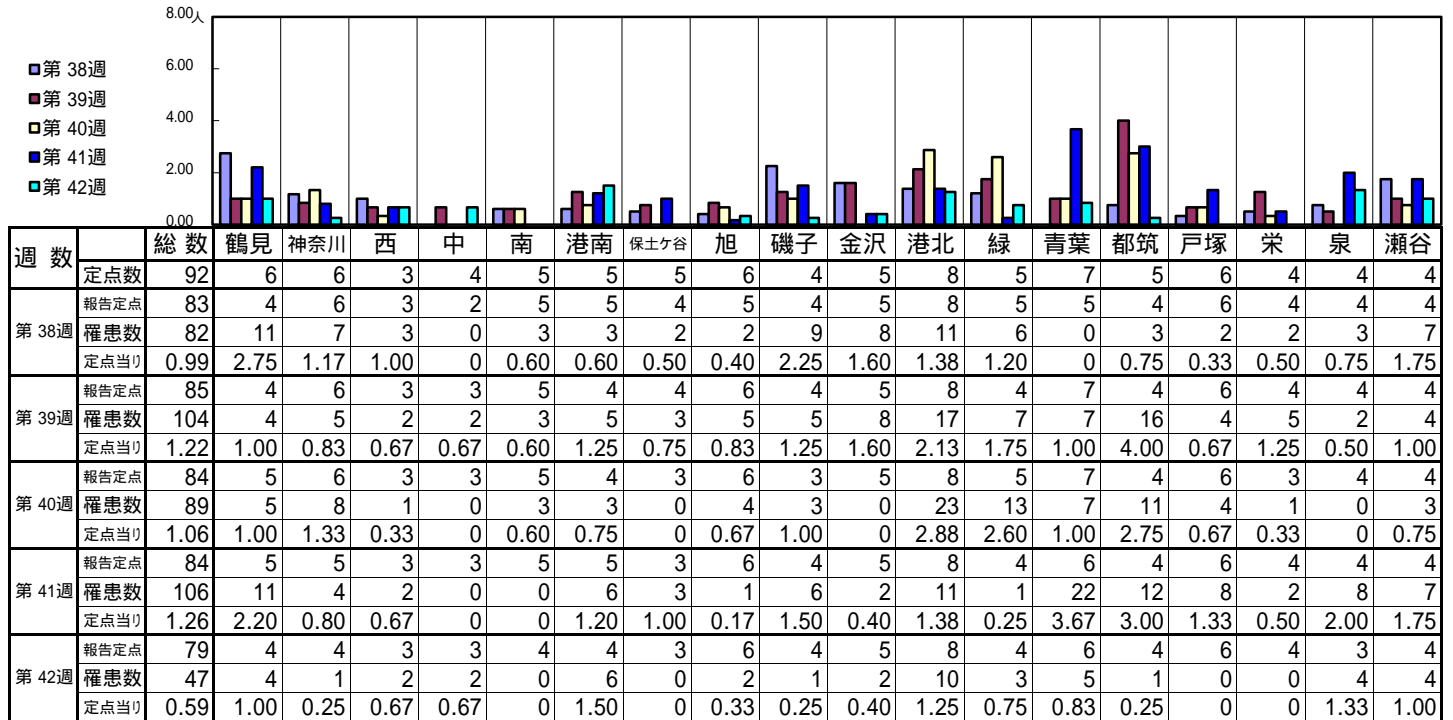
【年齢層別5週分集計】



【定点当りの患者数】

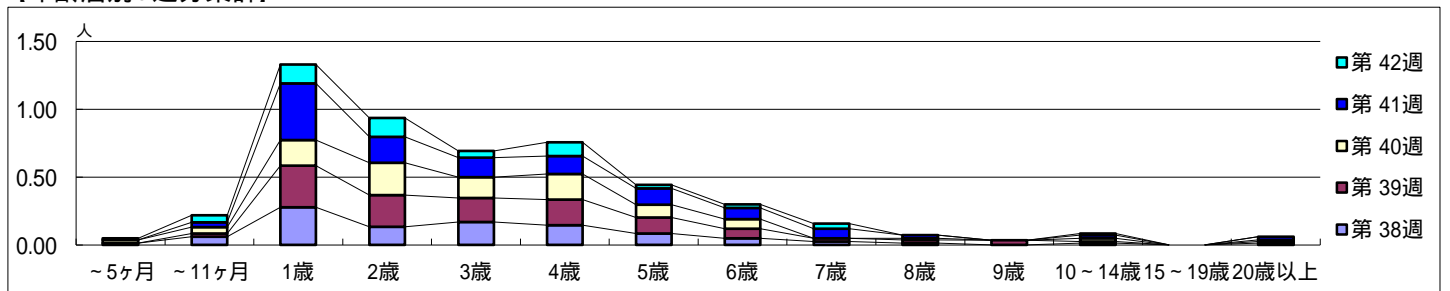


【区別・週別報告定点当り】

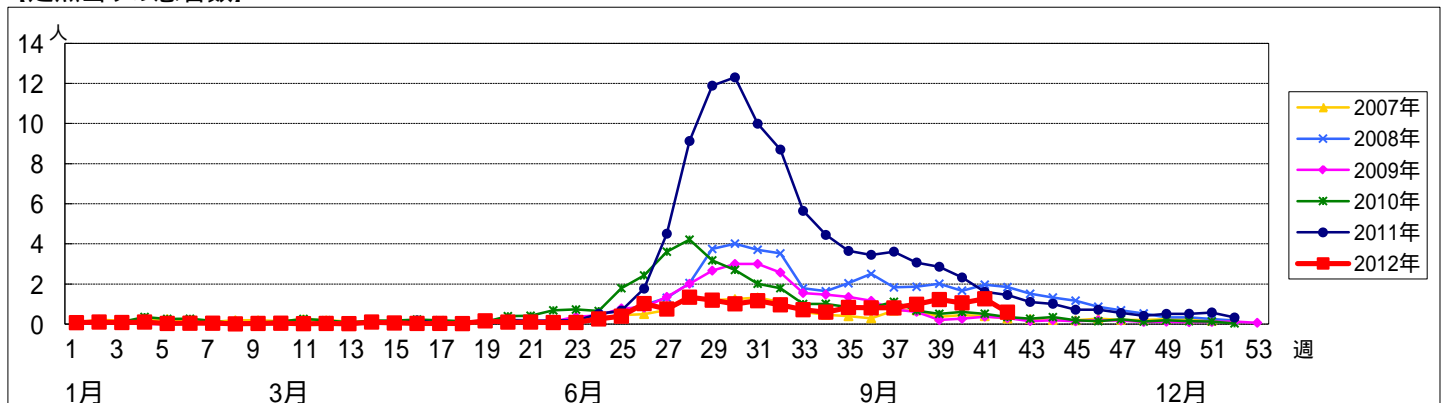


週数		合計	年齢層別													
			~5ヶ月	~11ヶ月	1歳	2歳	3歳	4歳	5歳	6歳	7歳	8歳	9歳	10~14歳	15~19歳	20歳以上
第38週	罹患数	82	1	5	23	11	14	12	7	4	2	1		1		1
	定点当り	0.99	0.01	0.06	0.28	0.13	0.17	0.14	0.08	0.05	0.02	0.01		0.01		0.01
第39週	罹患数	104		2	26	20	15	16	10	6	2	2	3	1		1
	定点当り	1.22		0.02	0.31	0.24	0.18	0.19	0.12	0.07	0.02	0.02	0.04	0.01		0.01
第40週	罹患数	89	2	4	16	20	13	16	8	6		1		2		1
	定点当り	1.06	0.02	0.05	0.19	0.24	0.15	0.19	0.10	0.07		0.01		0.02		0.01
第41週	罹患数	106		3	35	16	12	11	10	7	6	2		2		2
	定点当り	1.26		0.04	0.42	0.19	0.14	0.13	0.12	0.08	0.07	0.02		0.02		0.02
第42週	罹患数	47	1	4	11	11	4	8	2	2	3			1		
	定点当り	0.59	0.01	0.05	0.14	0.14	0.05	0.10	0.03	0.03	0.04			0.01		

【年齢層別5週分集計】



【定点当りの患者数】

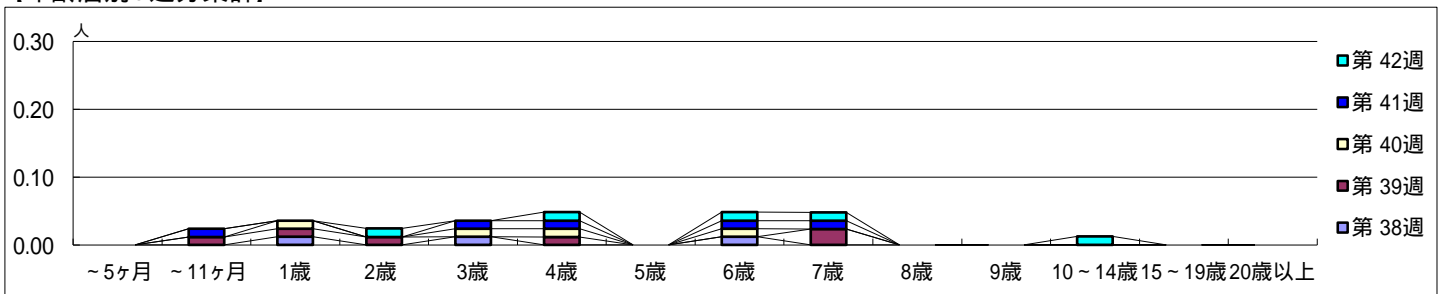


【区別・週別報告定点当り】

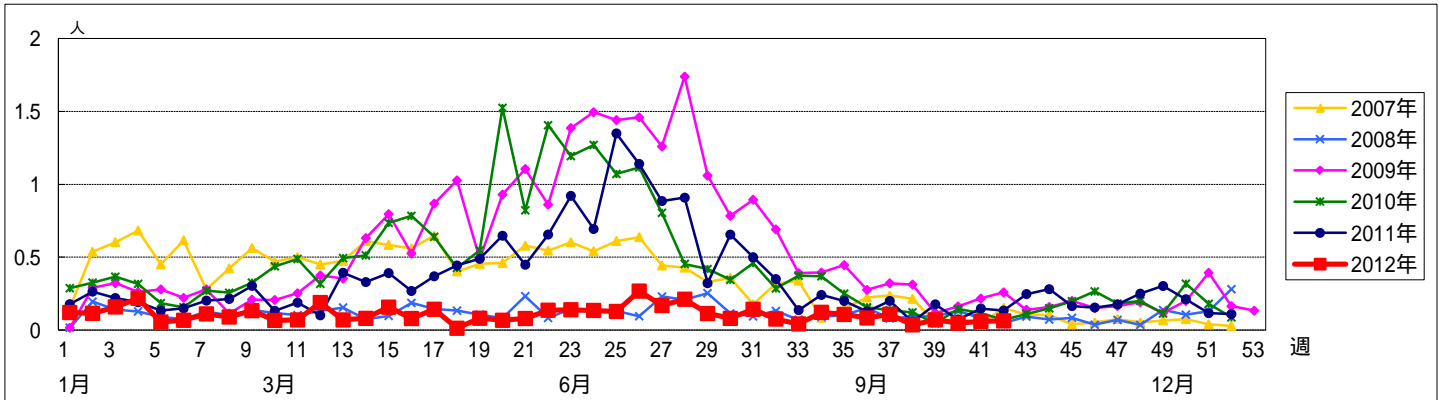
週数		総数	区別																	
			鶴見	神奈川	西	中	南	港南	保土ヶ谷	旭	磯子	金沢	港北	緑	青葉	都筑	戸塚	栄	泉	瀬谷
第38週	報告定点	83	4	6	3	2	5	5	4	5	4	5	8	5	5	4	6	4	4	4
	罹患数	3	0	0	0	0	0	0	0	1	0	0	0	0	0	0	1	0	1	0
	定点当り	0.04	0	0	0	0	0	0	0	0.20	0	0	0	0	0	0	0.17	0	0.25	0
第39週	報告定点	85	4	6	3	3	5	4	4	6	4	5	8	4	7	4	6	4	4	4
	罹患数	6	0	0	0	0	0	0	0	0	0	0	0	0	2	0	0	1	0	3
	定点当り	0.07	0	0	0	0	0	0	0	0	0	0	0	0	0.29	0	0	0.25	0	0.75
第40週	報告定点	84	5	6	3	3	5	4	3	6	3	5	8	5	7	4	6	3	4	4
	罹患数	4	0	0	0	0	0	0	0	1	0	0	0	0	1	1	0	0	0	1
	定点当り	0.05	0	0	0	0	0	0	0	0.33	0	0	0	0	0.14	0.25	0	0	0	0.25
第41週	報告定点	84	5	5	3	3	5	5	3	6	4	5	8	4	6	4	6	4	4	4
	罹患数	5	0	0	0	1	0	0	0	0	1	0	0	0	1	0	1	0	0	1
	定点当り	0.06	0	0	0	0.33	0	0	0	0	0.25	0	0	0	0.17	0	0.17	0	0	0.25
第42週	報告定点	79	4	4	3	3	4	4	3	6	4	5	8	4	6	4	6	4	3	4
	罹患数	5	0	0	0	1	0	0	0	0	0	0	1	0	2	1	0	0	0	0
	定点当り	0.06	0	0	0	0.33	0	0	0	0	0	0	0.13	0	0.33	0.25	0	0	0	0

週数		合計	年齢層別														
			~5ヶ月	~11ヶ月	1歳	2歳	3歳	4歳	5歳	6歳	7歳	8歳	9歳	10~14歳	15~19歳	20歳以上	
第38週	罹患数	3			1		1			1							
	定点当り	0.04			0.01		0.01			0.01							
第39週	罹患数	6		1	1	1		1			2						
	定点当り	0.07		0.01	0.01	0.01		0.01			0.02						
第40週	罹患数	4			1		1	1		1							
	定点当り	0.05			0.01		0.01	0.01		0.01							
第41週	罹患数	5		1			1	1		1	1						
	定点当り	0.06		0.01			0.01	0.01		0.01	0.01						
第42週	罹患数	5				1		1		1	1			1			
	定点当り	0.06				0.01		0.01		0.01	0.01			0.01			

【年齢層別5週分集計】



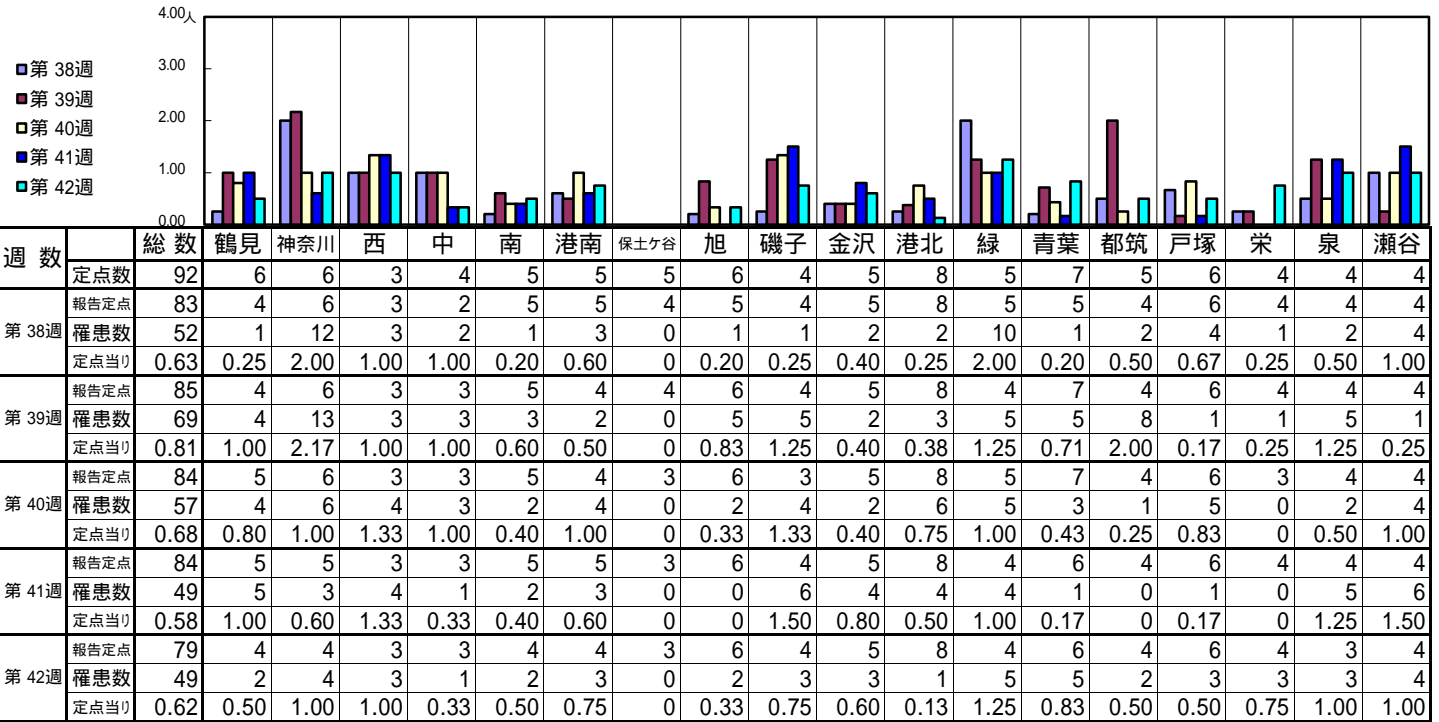
【定点当りの患者数】



<< 突発性発しん >>

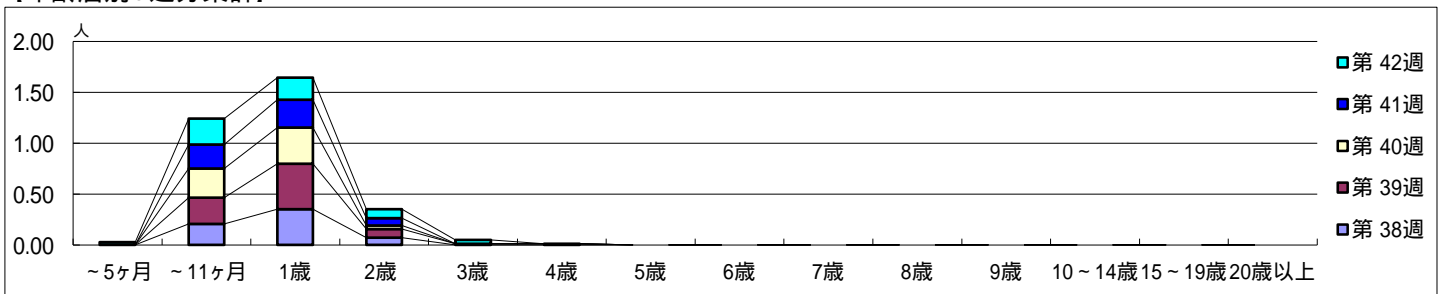
平成 24年 9月17日 ~ 10月21日
[平成 24年 第38週 ~ 第42週]

【区別・週別報告定点当たり】

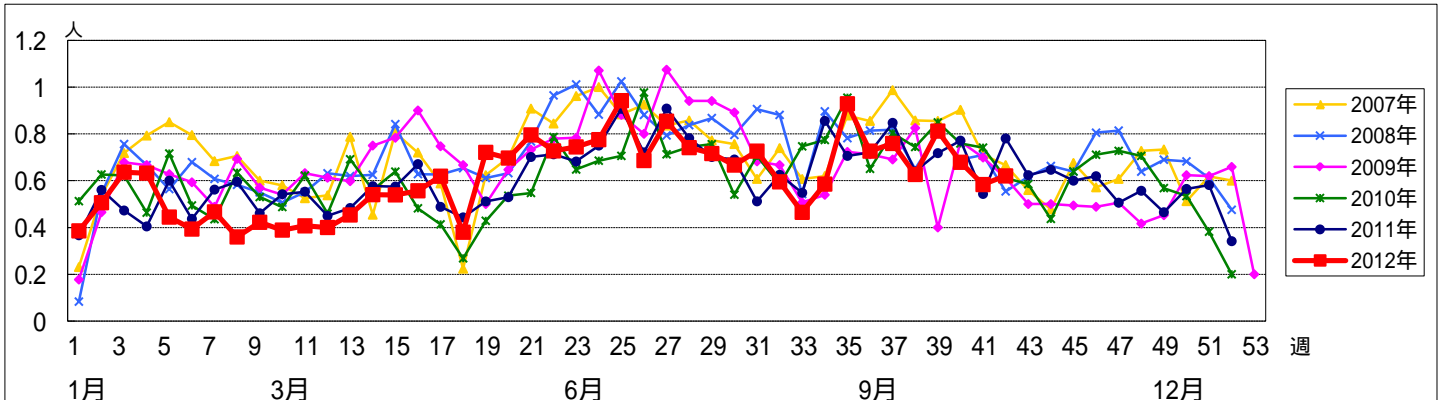


週数		合計	年齢層別														
			~5ヶ月	~11ヶ月	1歳	2歳	3歳	4歳	5歳	6歳	7歳	8歳	9歳	10~14歳	15~19歳	20歳以上	
第38週	罹患数	52		17	29	6											
	定点当り	0.63		0.20	0.35	0.07											
第39週	罹患数	69		22	38	7	1	1									
	定点当り	0.81		0.26	0.45	0.08	0.01	0.01									
第40週	罹患数	57		24	30	3											
	定点当り	0.68		0.29	0.36	0.04											
第41週	罹患数	49		20	23	6											
	定点当り	0.58		0.24	0.27	0.07											
第42週	罹患数	49	2	20	17	7	3										
	定点当り	0.62	0.03	0.25	0.22	0.09	0.04										

【年齢層別5週分集計】



【定点当りの患者数】

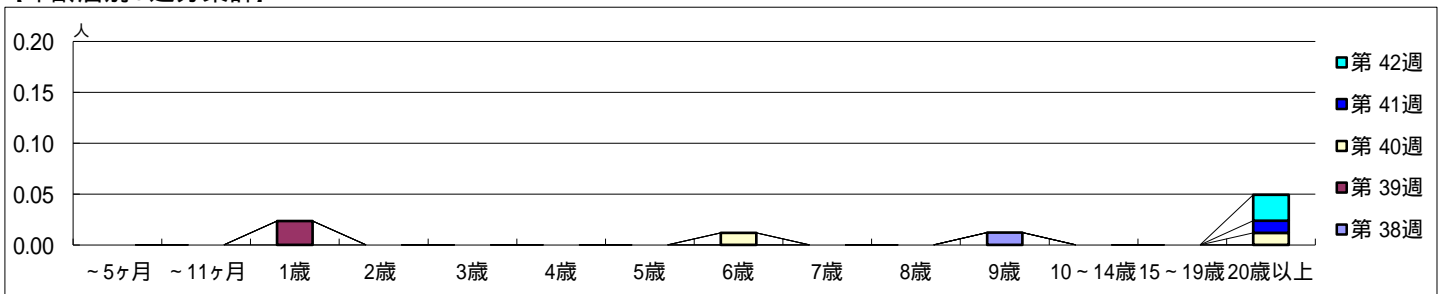


【区別・週別報告定点当たり】

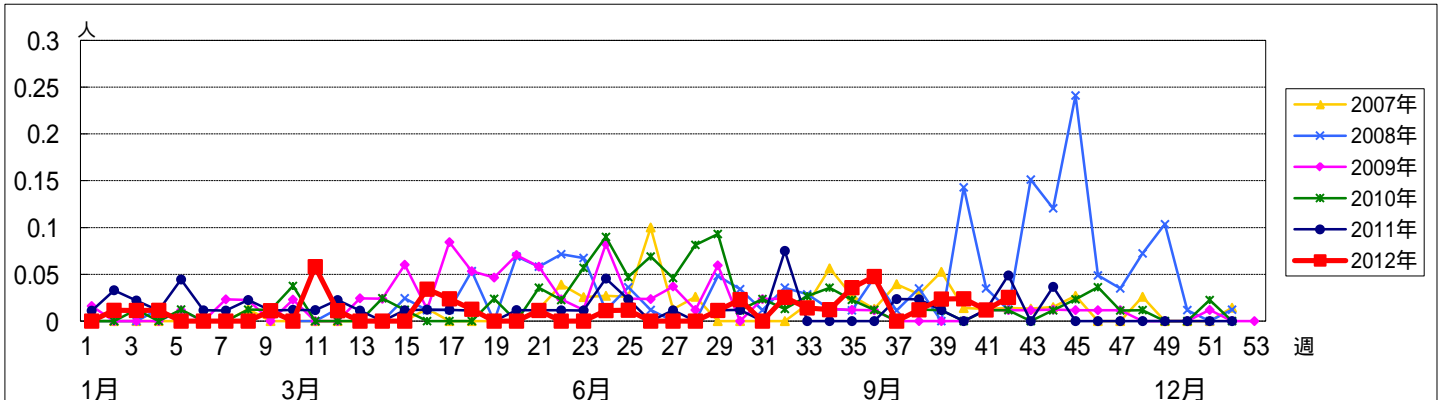
週数		総数	区別																	
			鶴見	神奈川	西	中	南	港南	保土ヶ谷	旭	磯子	金沢	港北	緑	青葉	都筑	戸塚	栄	泉	瀬谷
第38週	報告定点	83	4	6	3	2	5	5	4	5	4	5	8	5	5	4	6	4	4	4
	罹患数	1	0	0	0	0	0	0	0	0	0	0	0	0	0	0	1	0	0	0
	定点当たり	0.01	0	0	0	0	0	0	0	0	0	0	0	0	0	0	0.17	0	0	0
第39週	報告定点	85	4	6	3	3	5	4	4	6	4	5	8	4	7	4	6	4	4	4
	罹患数	2	0	0	0	0	0	0	0	0	0	0	0	0	2	0	0	0	0	0
	定点当たり	0.02	0	0	0	0	0	0	0	0	0	0	0	0	0.29	0	0	0	0	0
第40週	報告定点	84	5	6	3	3	5	4	3	6	3	5	8	5	7	4	6	3	4	4
	罹患数	2	0	0	0	2	0	0	0	0	0	0	0	0	0	0	0	0	0	0
	定点当たり	0.02	0	0	0	0.67	0	0	0	0	0	0	0	0	0	0	0	0	0	0
第41週	報告定点	84	5	5	3	3	5	5	3	6	4	5	8	4	6	4	6	4	4	4
	罹患数	1	0	0	0	1	0	0	0	0	0	0	0	0	0	0	0	0	0	0
	定点当たり	0.01	0	0	0	0.33	0	0	0	0	0	0	0	0	0	0	0	0	0	0
第42週	報告定点	79	4	4	3	3	4	4	3	6	4	5	8	4	6	4	6	4	3	4
	罹患数	2	0	0	0	2	0	0	0	0	0	0	0	0	0	0	0	0	0	0
	定点当たり	0.03	0	0	0	0.67	0	0	0	0	0	0	0	0	0	0	0	0	0	0

週数		合計	年齢層別															
			~5ヶ月	~11ヶ月	1歳	2歳	3歳	4歳	5歳	6歳	7歳	8歳	9歳	10~14歳	15~19歳	20歳以上		
第38週	罹患数	1														1		
	定点当たり	0.01														0.01		
第39週	罹患数	2			2													
	定点当たり	0.02			0.02													
第40週	罹患数	2							1									1
	定点当たり	0.02							0.01									0.01
第41週	罹患数	1																1
	定点当たり	0.01																0.01
第42週	罹患数	2																2
	定点当たり	0.03																0.03

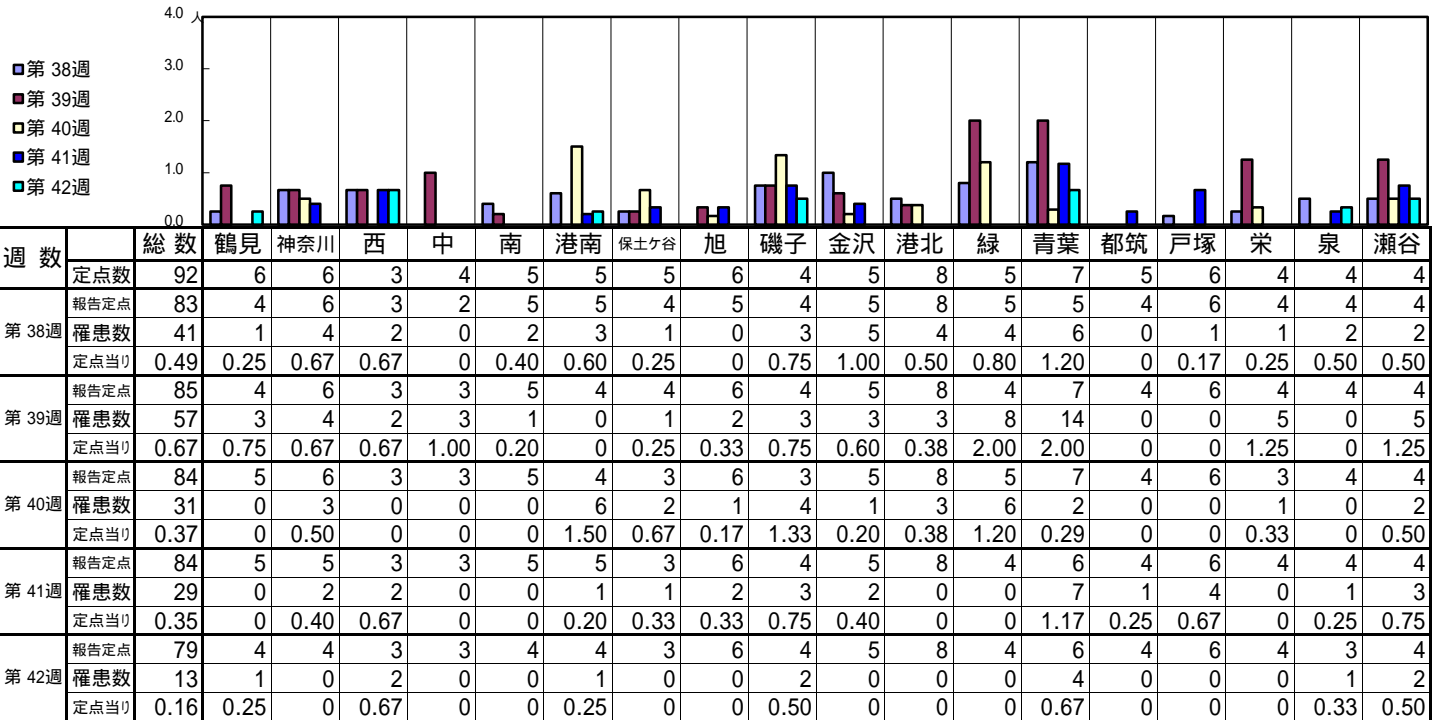
【年齢層別5週分集計】



【定点当りの患者数】

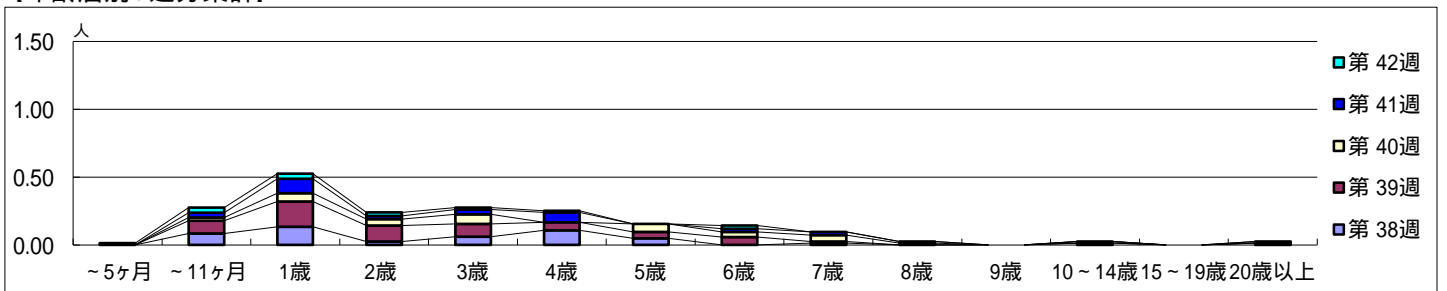


【区別・週別報告定点当たり】

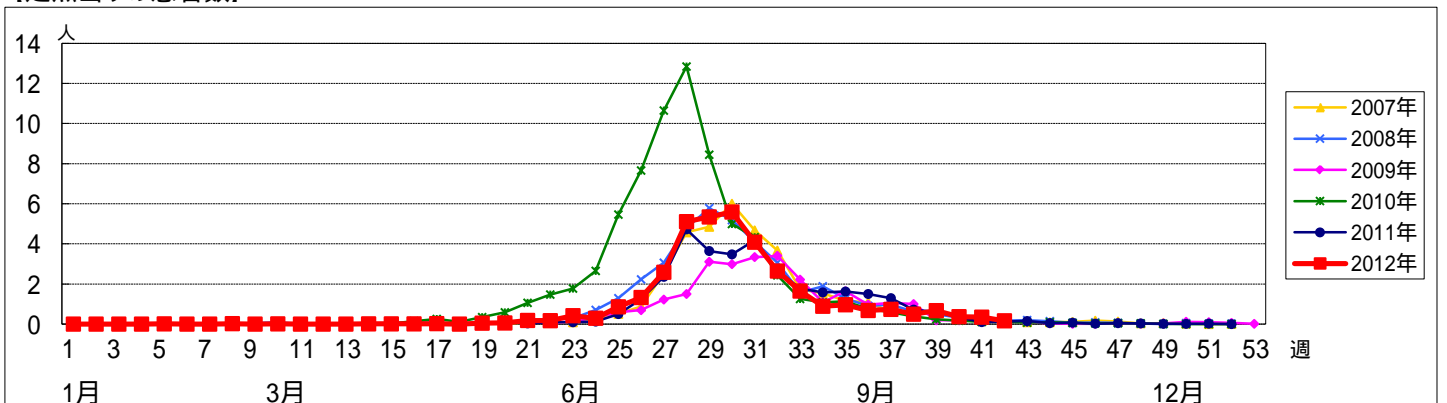


週数		合計	~5ヶ月	~11ヶ月	1歳	2歳	3歳	4歳	5歳	6歳	7歳	8歳	9歳	10~14歳	15~19歳	20歳以上
第38週	罹患数	41		7	11	2	5	9	4		1			1		1
第38週	定点当たり	0.49		0.08	0.13	0.02	0.06	0.11	0.05		0.01			0.01		0.01
第39週	罹患数	57		8	16	10	8	5	4	5	1					
第39週	定点当たり	0.67		0.09	0.19	0.12	0.09	0.06	0.05	0.06	0.01					
第40週	罹患数	31		2	5	4	6		5	3	4	1		1		
第40週	定点当たり	0.37		0.02	0.06	0.05	0.07		0.06	0.04	0.05	0.01		0.01		
第41週	罹患数	29		3	9	2	3	6		2	2	1				1
第41週	定点当たり	0.35		0.04	0.11	0.02	0.04	0.07		0.02	0.02	0.01				0.01
第42週	罹患数	13	1	3	3	2	1	1		2						
第42週	定点当たり	0.16	0.01	0.04	0.04	0.03	0.01	0.01		0.03						

【年齢層別5週分集計】



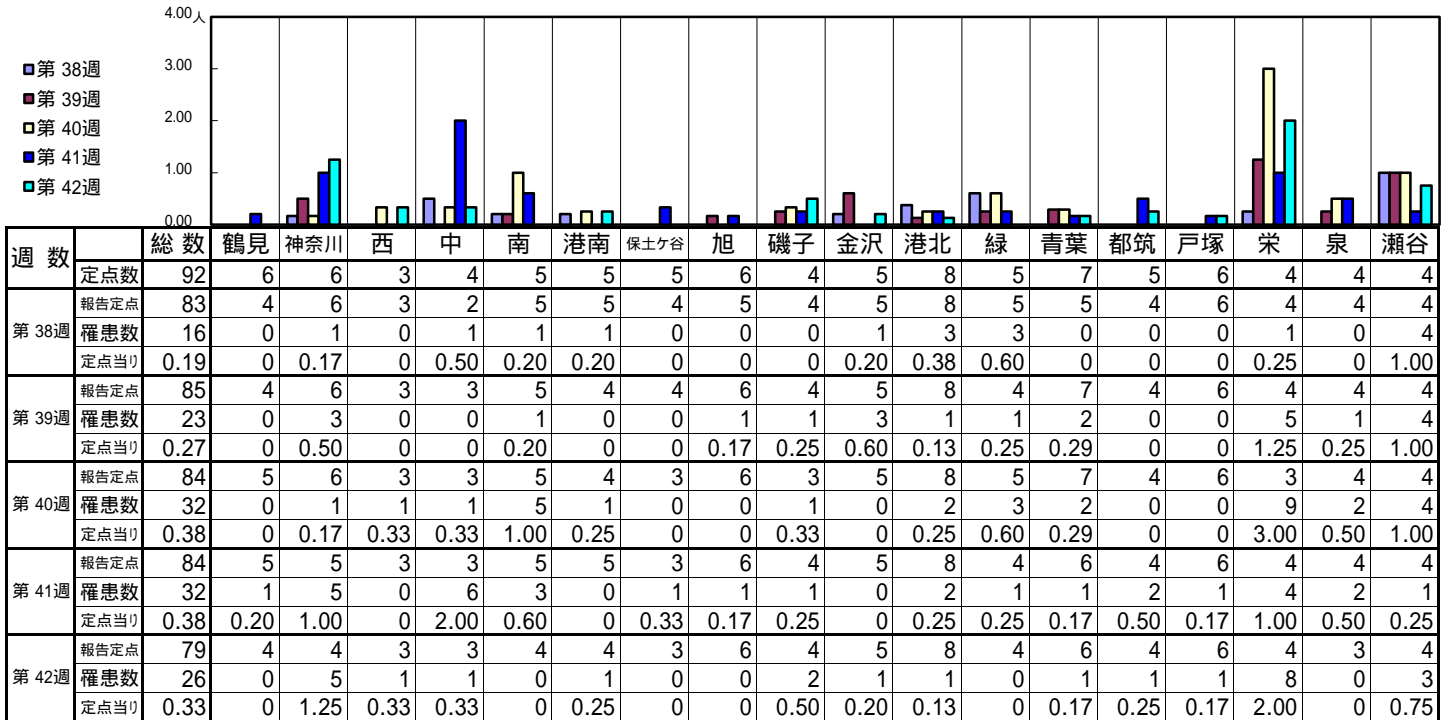
【定点当りの患者数】



<< 流行性耳下腺炎 >>

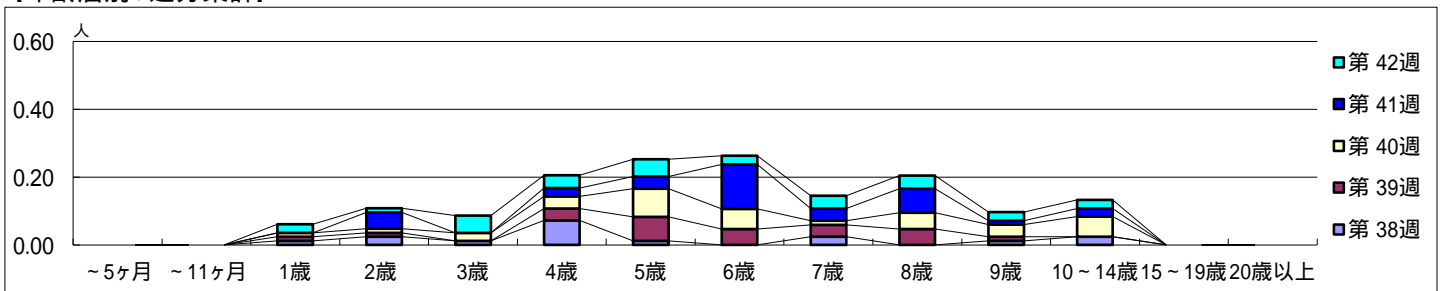
平成 24年 9月17日 ~ 10月21日
[平成 24年 第38週 ~ 第42週]

【区別・週別報告定点当り】

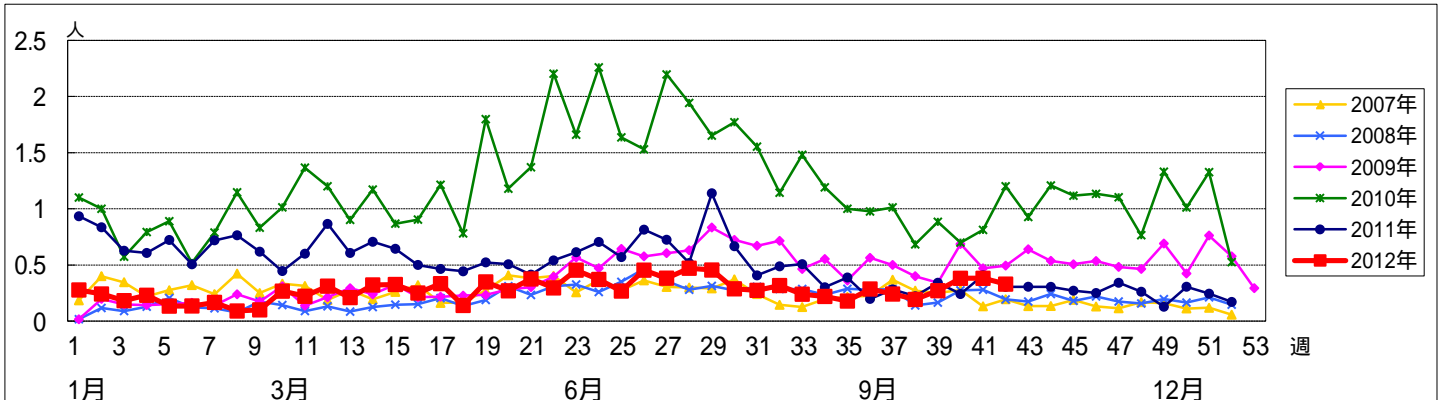


週数		合計	~5ヶ月	~11ヶ月	年齢層												
					1歳	2歳	3歳	4歳	5歳	6歳	7歳	8歳	9歳	10~14歳	15~19歳	20歳以上	
第38週	罹患数	16			1	2	1	6	1		2			1	2		
	定点当り	0.19			0.01	0.02	0.01	0.07	0.01		0.02			0.01	0.02		
第39週	罹患数	23			1	1		3	6	4	3	4	1				
	定点当り	0.27			0.01	0.01		0.04	0.07	0.05	0.04	0.05	0.01				
第40週	罹患数	32			1	1	2	3	7	5	1	4	3	5			
	定点当り	0.38			0.01	0.01	0.02	0.04	0.08	0.06	0.01	0.05	0.04	0.06			
第41週	罹患数	32				4		2	3	11	3	6	1	2			
	定点当り	0.38				0.05		0.02	0.04	0.13	0.04	0.07	0.01	0.02			
第42週	罹患数	26			2	1	4	3	4	2	3	3	2	2			
	定点当り	0.33			0.03	0.01	0.05	0.04	0.05	0.03	0.04	0.04	0.03	0.03			

【年齢層別5週分集計】



【定点当りの患者数】



<< 急性出血性結膜炎 >>

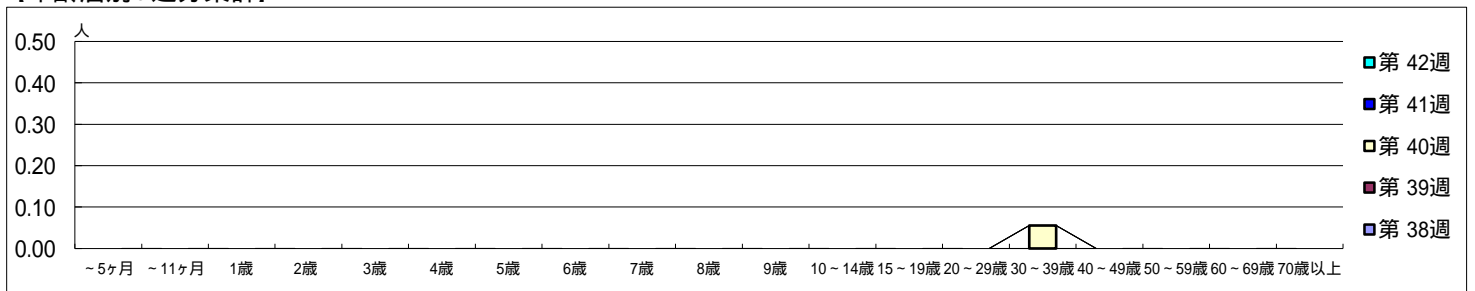
平成 24年 9月17日 ~ 10月21日
[平成 24年 第38週 ~ 第42週]

【区別・週別報告定点当り】

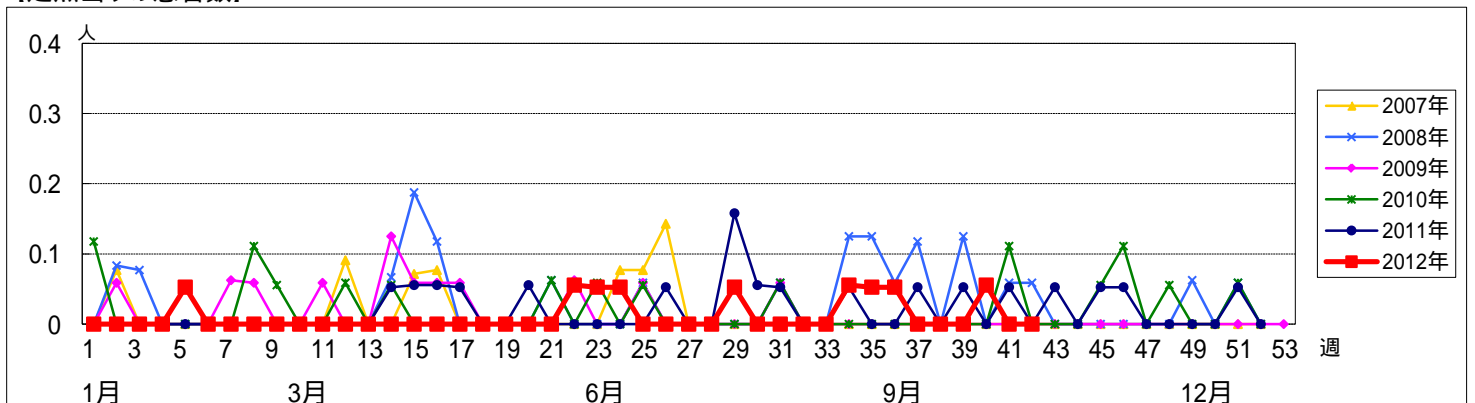
週数		総数	鶴見	神奈川	西	中	南	港南	保土ヶ谷	旭	磯子	金沢	港北	緑	青葉	都筑	戸塚	栄	泉	瀬谷
			定点数	19	1	1	0	1	1	1	1	1	1	1	2	1	2	1	1	1
第38週	報告定点	19	1	1		1	1	1	1	1	1	1	2	1	2	1	1	1	1	1
	罹患数	0	0	0		0	0	0	0	0	0	0	0	0	0	0	0	0	0	0
第39週	報告定点	18	1	1		1	1	1	1	1	1	1	2	1	2	1	1	1	1	1
	罹患数	0	0	0		0	0	0	0	0	0	0	0	0	0	0	0	0	0	0
第40週	報告定点	18	1	1		1		1	1	1	1	1	2	1	2	1	1	1	1	1
	罹患数	1	0	0		0	0	0	0	0	0	0	0	0	0	0	0	0	1	0
第41週	報告定点	17	1	1		1	1	1		1	1	1	2	1	2	1	1		1	1
	罹患数	0	0	0		0	0	0	0	0	0	0	0	0	0	0	0	0	0	0
第42週	報告定点	17	1	1		1	1	1	1	1	1	1	1	1	1	1	1	1	1	1
	罹患数	0	0	0		0	0	0	0	0	0	0	0	0	0	0	0	0	0	0

週数		合計	~5ヶ月	~11ヶ月	1歳	2歳	3歳	4歳	5歳	6歳	7歳	8歳	9歳	10~14歳	15~19歳	20~29歳	30~39歳	40~49歳	50~59歳	60~69歳	70歳以上
第38週	罹患数	0																			
	定点当り	0																			
第39週	罹患数	0																			
	定点当り	0																			
第40週	罹患数	1															1				
	定点当り	0.06															0.06				
第41週	罹患数	0																			
	定点当り	0																			
第42週	罹患数	0																			
	定点当り	0																			

【年齢層別5週分集計】



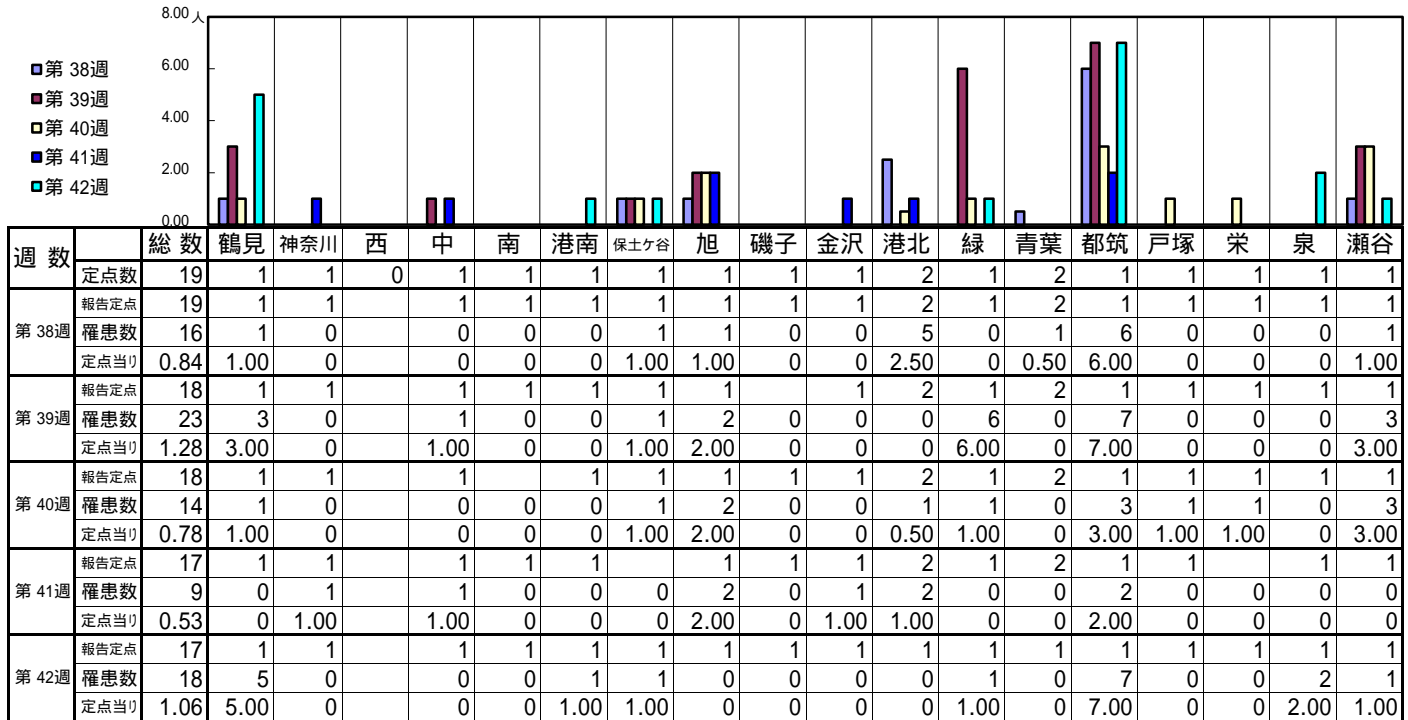
【定点当りの患者数】



<< 流行性角結膜炎 >>

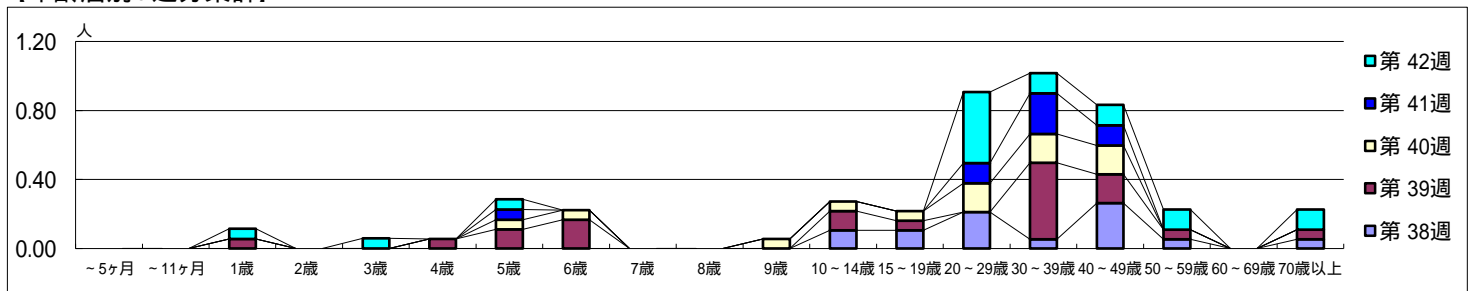
平成 24年 9月17日 ~ 10月21日
[平成 24年 第38週 ~ 第42週]

[区別・週別報告定点当り]



週数		合計	~5ヶ月	~11ヶ月	1歳	2歳	3歳	4歳	5歳	6歳	7歳	8歳	9歳	10~14歳	15~19歳	20~29歳	30~39歳	40~49歳	50~59歳	60~69歳	70歳以上
			第38週	罹患数	16												2	2	4	1	5
第38週	定点当り	0.84												0.11	0.11	0.21	0.05	0.26	0.05		0.05
第39週	罹患数	23			1			1	2	3				2	1		8	3	1		1
	定点当り	1.28			0.06			0.06	0.11	0.17				0.11	0.06		0.44	0.17	0.06		0.06
第40週	罹患数	14							1	1			1	1	1	3	3	3			
	定点当り	0.78							0.06	0.06			0.06	0.06	0.06	0.17	0.17	0.17			
第41週	罹患数	9							1							2	4	2			
	定点当り	0.53							0.06							0.12	0.24	0.12			
第42週	罹患数	18			1		1		1							7	2	2	2		2
	定点当り	1.06			0.06		0.06		0.06							0.41	0.12	0.12	0.12		0.12

[年齢層別5週分集計]



[定点当りの患者数]

