

疾病別 警報・注意報 発生状況

平成24年第38週

	インフルエンザ	RSウイルス感染症	咽頭結膜熱	A群溶血性レンサ球菌咽頭炎	感染性胃腸炎	水痘	手足口病	伝染性紅斑	突発性発しん	百日咳	ヘルパンギーナ	流行性耳下腺炎	急性出血性結膜炎	流行性角結膜炎
警報レベル	30		3	8	20	7	5	2		1	6	6	1	8
終息基準値	10		1	4	12	4	2	1		0.1	2	2	0.1	4
注意報レベル	10					4						3		
横浜市	0.03	0.50	0.31	0.44	2.62	0.47	1.03	0.04	0.60	0.01	0.51	0.19	-	0.89
鶴見	-	-	-	-	2.00	0.33	3.67	-	0.33	-	0.33	-	-	1.00
神奈川	0.13	0.20	1.20	0.40	6.60	0.60	1.20	-	2.20	-	0.80	-	-	-
西	-	1.00	-	-	2.67	0.33	1.00	-	1.00	-	0.67	-		
中	-	-	-	0.50	-	2.50	-	-	1.00	-	-	0.50	-	-
南	-	-	-	-	1.60	0.20	0.60	-	0.20	-	0.40	0.20	-	-
港南	-	1.20	0.40	-	2.40	0.40	0.60	-	0.60	-	0.60	0.20	-	-
保土ヶ谷	-	0.50	0.50	1.00	0.25	-	0.50	-	-	-	0.25	-	-	1.00
旭	0.14	-	-	0.50	5.50	-	0.25	0.25	0.25	-	-	-	-	1.00
磯子	-	1.25	-	0.50	1.25	0.75	2.25	-	0.25	-	0.75	-	-	-
金沢	-	0.20	1.00	-	1.00	-	1.60	-	0.40	-	1.00	0.20	-	-
港北	-	1.00	0.38	0.50	3.25	0.25	1.38	-	0.25	-	0.50	0.38	-	2.50
緑	-	1.00	-	-	2.00	0.75	1.50	-	1.75	-	0.75	0.75	-	-
青葉	-	0.20	0.20	0.40	3.80	0.60	-	-	0.20	-	1.20	-	-	1.00
都筑	0.40	-	-	-	2.00	1.00	1.00	-	0.33	-	-	-	-	6.00
戸塚	-	0.33	0.83	0.50	2.83	0.33	0.33	0.17	0.67	0.17	0.17	-	-	-
栄	-	-	-	1.00	1.25	0.50	0.50	-	0.25	-	0.25	0.25	-	-
泉	-	-	-	1.00	3.50	1.00	0.75	0.25	0.50	-	0.50	-	-	-
瀬谷	-	1.50	-	1.50	2.25	0.50	1.75	-	1.00	-	0.50	1.00	-	1.00

(- : 0) (... : 報告なし)

数字は報告定点当たり患者数です

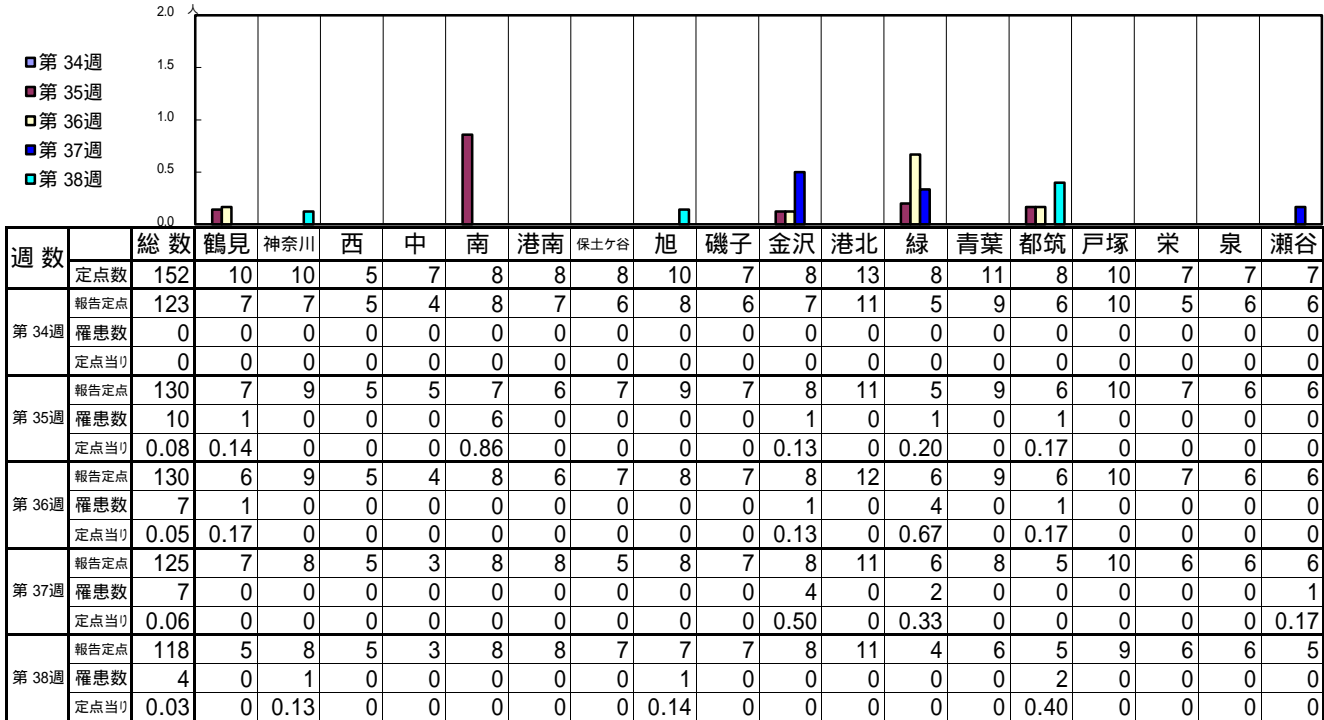
報告定点当たりの値が警報レベル もしくは警報レベル継続中です
報告定点当たりの値が注意報レベルに達しています

(この数字は集計時点のものです。翌週以降、変動する可能性があります)

<< インフルエンザ >>

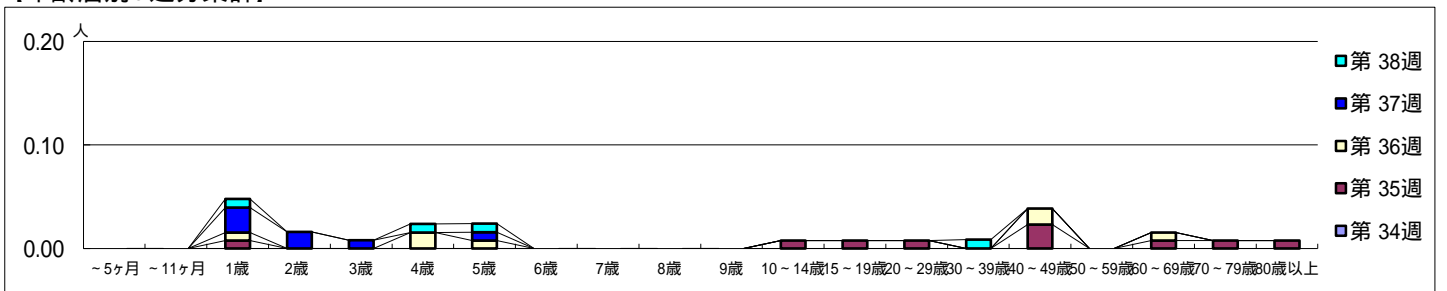
平成 24年 8月20日 ~ 9月23日
[平成 24年 第34週 ~ 第38週]

[区別・週別報告定点当り]

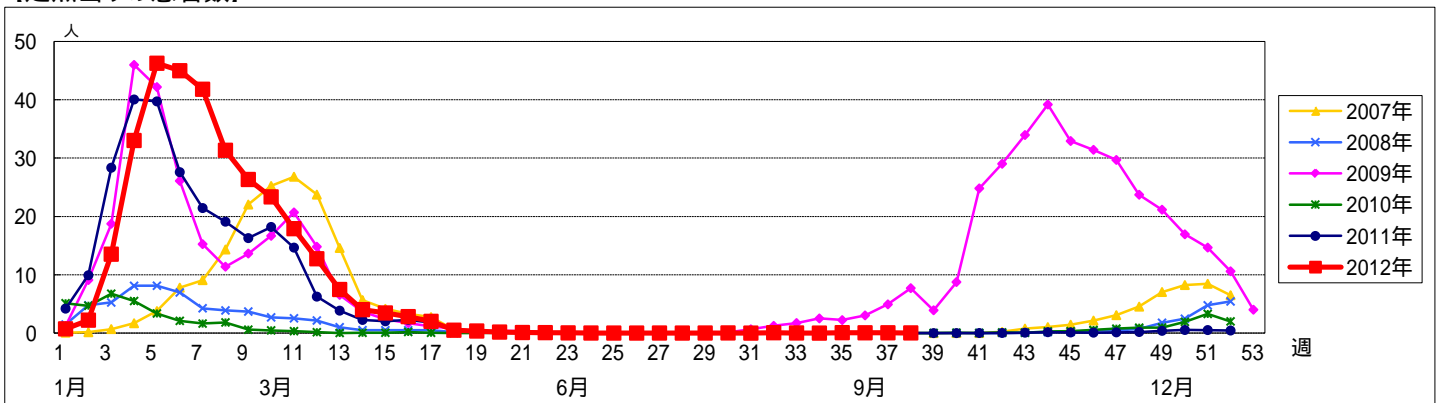


週数	合計	~5ヶ月	~11ヶ月	1歳	2歳	3歳	4歳	5歳	6歳	7歳	8歳	9歳	10~14歳	15~19歳	20~29歳	30~39歳	40~49歳	50~59歳	60~69歳	70~79歳	80歳	
第34週	0																					
第35週	10			1									1	1	1		3		1	1	1	
第36週	7			1			2	1									2		1			
第37週	7			3	2	1		1														
第38週	4			1			1	1									1					

[年齢層別5週分集計]



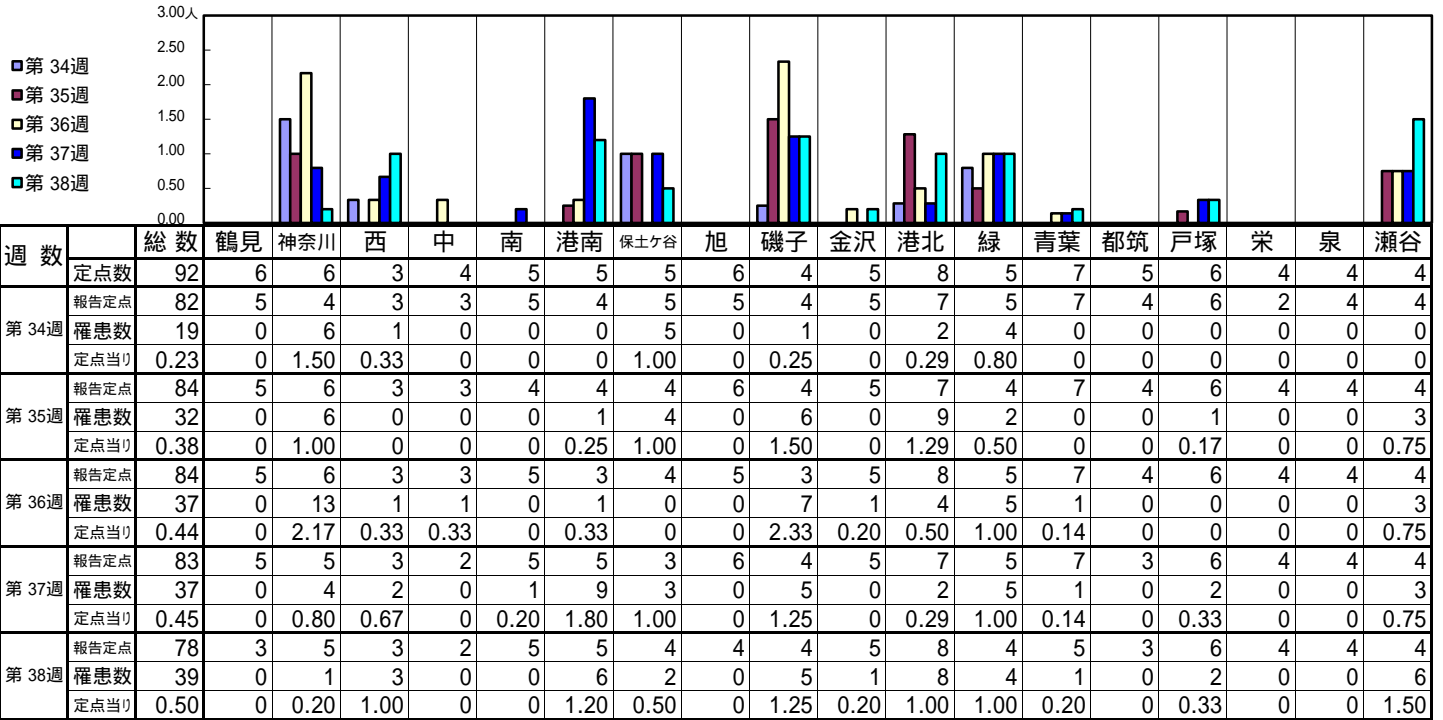
[定点当りの患者数]



<< R Sウイルス感染症 >>

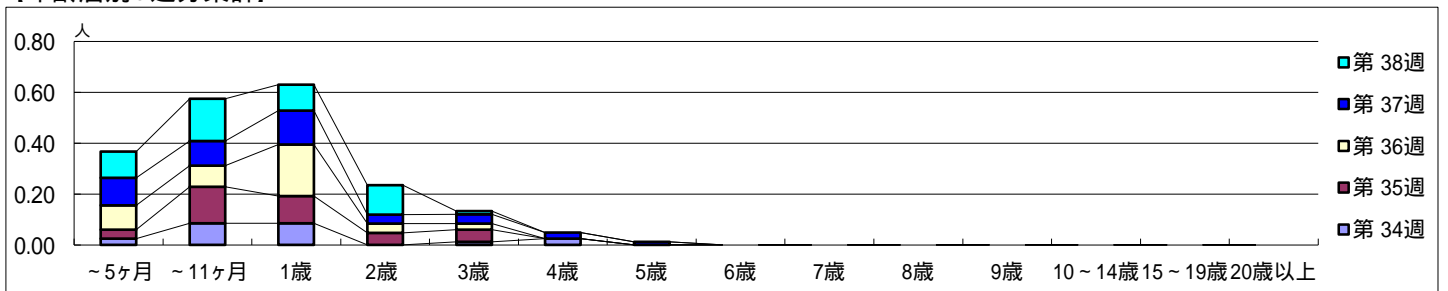
平成 24年 8月20日 ~ 9月23日
[平成 24年 第34週 ~ 第38週]

【区別・週別報告定点当たり】

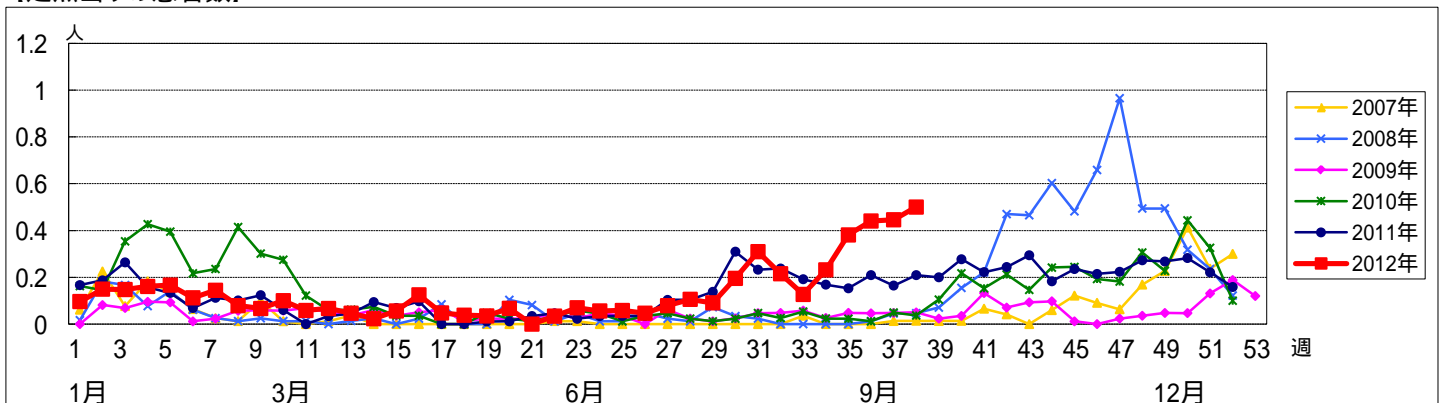


週数		合計	~5ヶ月	~11ヶ月	1歳	2歳	3歳	4歳	5歳	6歳	7歳	8歳	9歳	10~14歳	15~19歳	20歳以上
第34週	罹患数	19	2	7	7		1	2								
第34週	定点当り	0.23	0.02	0.09	0.09		0.01	0.02								
第35週	罹患数	32	3	12	9	4	4									
第35週	定点当り	0.38	0.04	0.14	0.11	0.05	0.05									
第36週	罹患数	37	8	7	17	3	2									
第36週	定点当り	0.44	0.10	0.08	0.20	0.04	0.02									
第37週	罹患数	37	9	8	11	3	3	2	1							
第37週	定点当り	0.45	0.11	0.10	0.13	0.04	0.04	0.02	0.01							
第38週	罹患数	39	8	13	8	9	1									
第38週	定点当り	0.50	0.10	0.17	0.10	0.12	0.01									

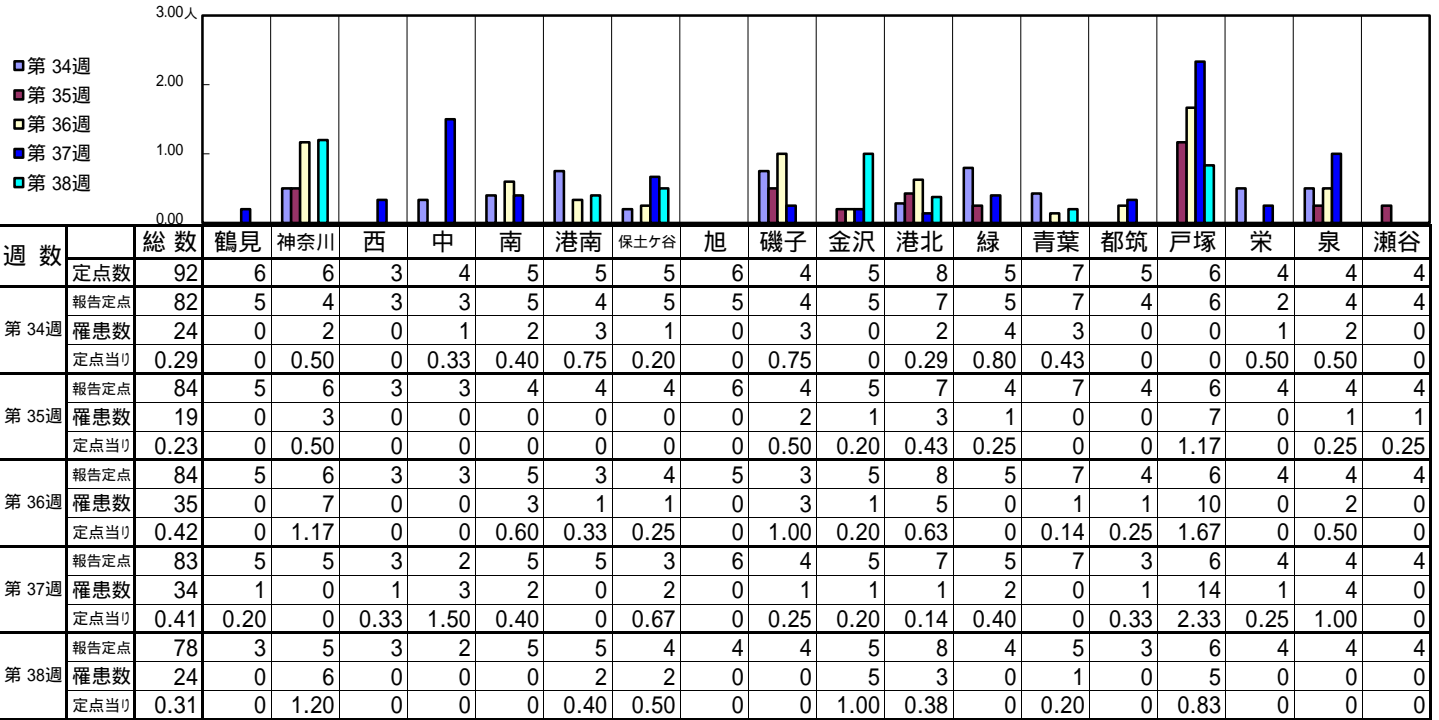
【年齢層別5週分集計】



【定点当りの患者数】

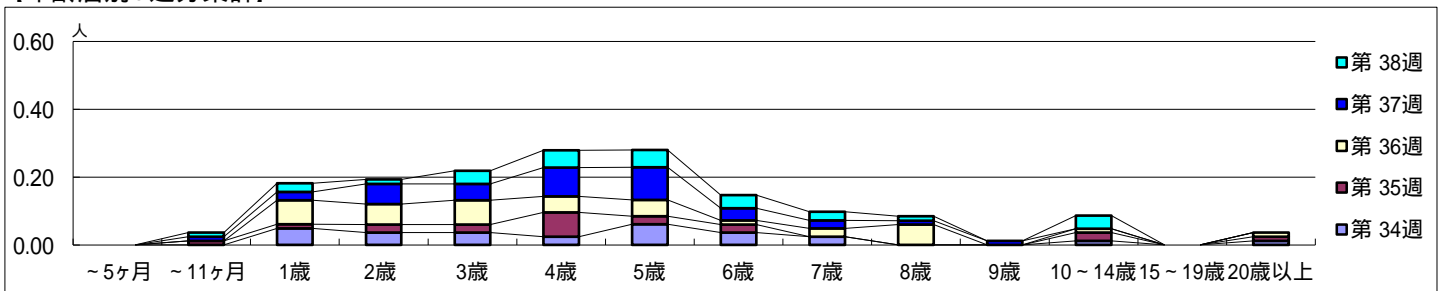


【区別・週別報告定点当たり】

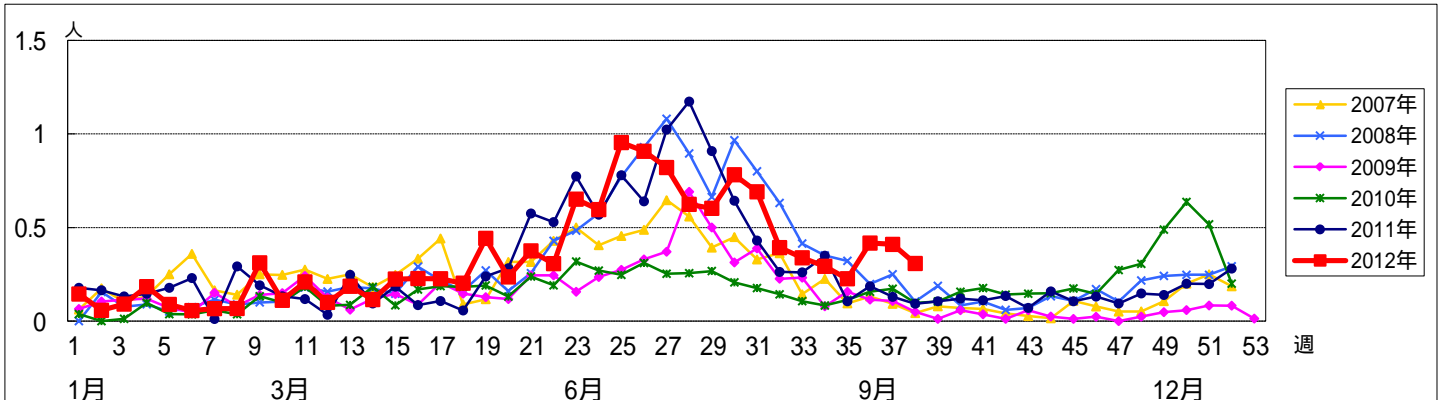


週数	合計	~5ヶ月	~11ヶ月	1歳	2歳	3歳	4歳	5歳	6歳	7歳	8歳	9歳	10~14歳	15~19歳	20歳以上
第34週	24			4	3	3	2	5	3	2			1		1
第35週	19		1	1	2	2	6	2	2				2		1
第36週	35			6	5	6	4	4	1	2	5		1		1
第37週	34		1	2	5	4	7	8	3	2	1	1			
第38週	24		1	2	1	3	4	4	3	2	1		3		

【年齢層別5週分集計】



【定点当りの患者数】



<< A群溶血性レンサ球菌咽頭炎 >>

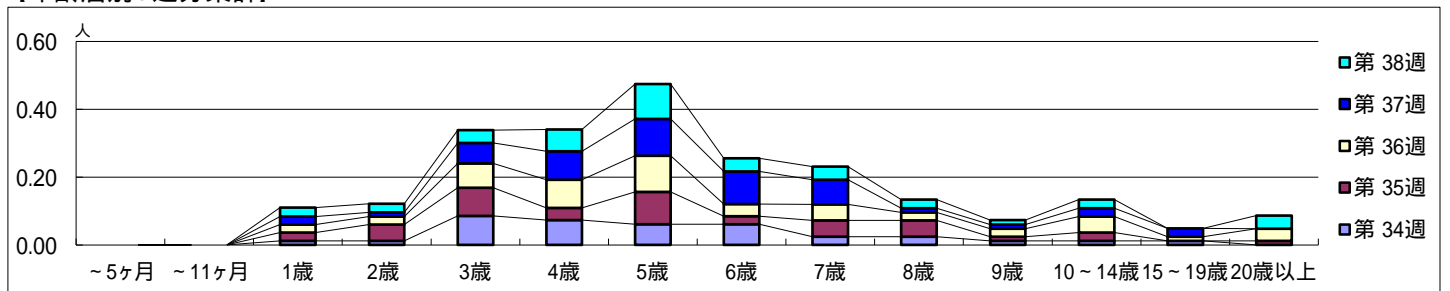
平成 24年 8月20日 ~ 9月23日
[平成 24年 第34週 ~ 第38週]

【区別・週別報告定点当たり】

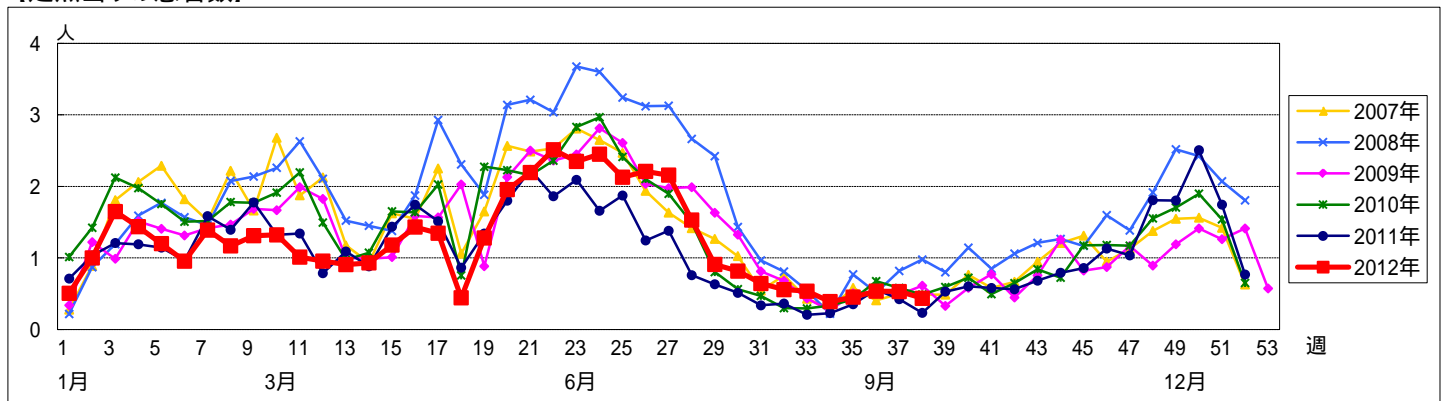
週数		総数	区別																	
			鶴見	神奈川	西	中	南	港南	保土ヶ谷	旭	磯子	金沢	港北	緑	青葉	都筑	戸塚	栄	泉	瀬谷
第34週	報告定点	92	6	6	3	4	5	5	5	6	4	5	8	5	7	4	6	4	4	4
	罹患数	32	0	2	0	2	1	2	4	0	0	0	6	6	1	0	4	0	0	4
	定点当たり	0.39	0	0.50	0	0.67	0.20	0.50	0.80	0	0	0	0.86	1.20	0.14	0	0.67	0	0	1.00
第35週	報告定点	84	5	6	3	3	4	4	4	6	4	5	7	4	7	4	6	4	4	4
	罹患数	38	0	2	3	0	0	3	2	0	0	0	10	12	1	0	1	0	0	4
	定点当たり	0.45	0	0.33	1.00	0	0	0.75	0.50	0	0	0	1.43	3.00	0.14	0	0.17	0	0	1.00
第36週	報告定点	84	5	6	3	3	5	3	4	5	3	5	8	5	7	4	6	4	4	4
	罹患数	45	1	2	1	4	1	4	1	2	0	1	6	5	3	1	0	2	5	6
	定点当たり	0.54	0.20	0.33	0.33	1.33	0.20	1.33	0.25	0.40	0	0.20	0.75	1.00	0.43	0.25	0	0.50	1.25	1.50
第37週	報告定点	83	5	5	3	2	5	5	3	6	4	5	7	5	7	3	6	4	4	4
	罹患数	44	1	1	1	4	3	2	4	0	0	0	4	4	4	0	3	5	2	6
	定点当たり	0.53	0.20	0.20	0.33	2.00	0.60	0.40	1.33	0	0	0	0.57	0.80	0.57	0	0.50	1.25	0.50	1.50
第38週	報告定点	78	3	5	3	2	5	5	4	4	4	5	8	4	5	3	6	4	4	4
	罹患数	34	0	2	0	1	0	0	4	2	2	0	4	0	2	0	3	4	4	6
	定点当たり	0.44	0	0.40	0	0.50	0	0	1.00	0.50	0.50	0	0.50	0	0.40	0	0.50	1.00	1.00	1.50

週数		合計	~5ヶ月	~11ヶ月	年齢層別												
					1歳	2歳	3歳	4歳	5歳	6歳	7歳	8歳	9歳	10~14歳	15~19歳	20歳以上	
第34週	罹患数	32			1	1	7	6	5	5	2	2	1	1	1		
	定点当たり	0.39			0.01	0.01	0.09	0.07	0.06	0.06	0.02	0.02	0.01	0.01	0.01		
第35週	罹患数	38			2	4	7	3	8	2	4	4	1	2			1
	定点当たり	0.45			0.02	0.05	0.08	0.04	0.10	0.02	0.05	0.05	0.01	0.02			0.01
第36週	罹患数	45			2	2	6	7	9	3	4	2	2	4	1		3
	定点当たり	0.54			0.02	0.02	0.07	0.08	0.11	0.04	0.05	0.02	0.02	0.05	0.01		0.04
第37週	罹患数	44			2	1	5	7	9	8	6	1	1	2	2		
	定点当たり	0.53			0.02	0.01	0.06	0.08	0.11	0.10	0.07	0.01	0.01	0.02	0.02		
第38週	罹患数	34			2	2	3	5	8	3	3	2	1	2			3
	定点当たり	0.44			0.03	0.03	0.04	0.06	0.10	0.04	0.04	0.03	0.01	0.03			0.04

【年齢層別5週分集計】



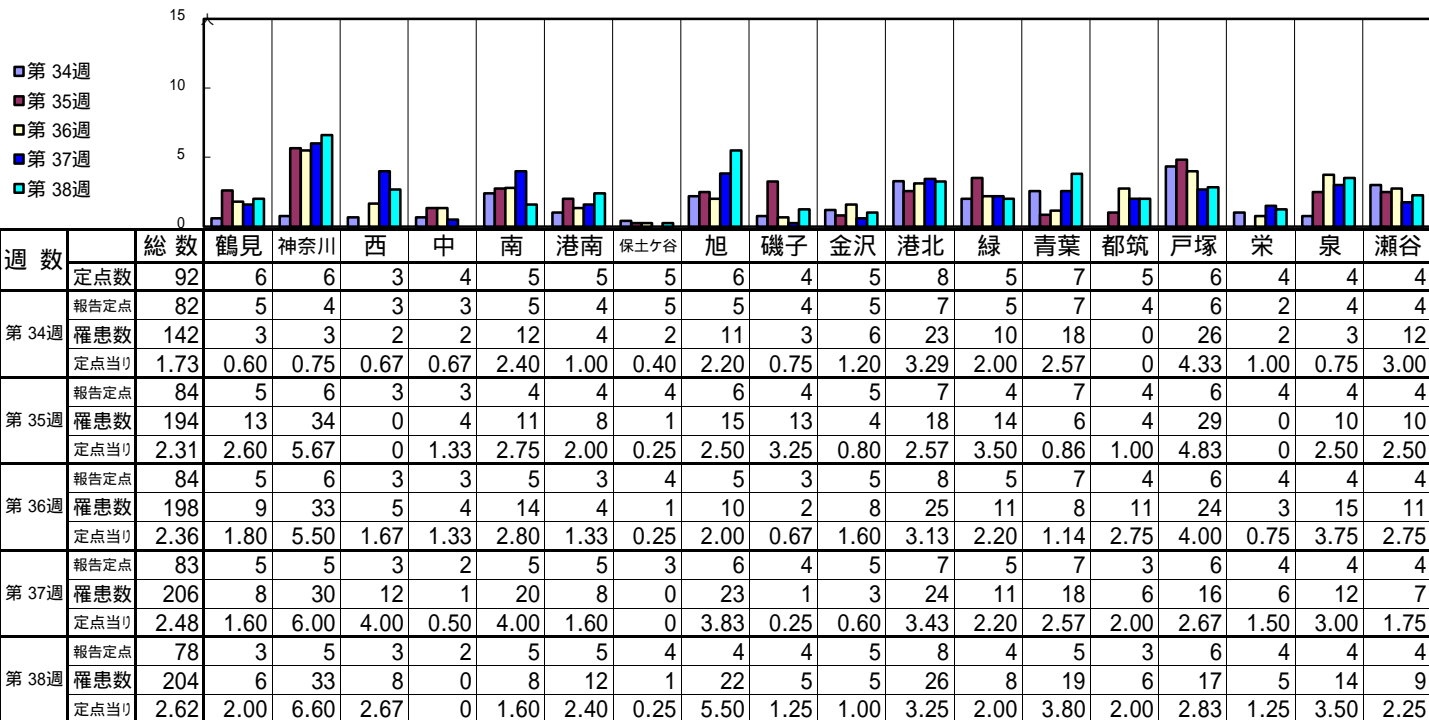
【定点当りの患者数】



<< 感染性胃腸炎 >>

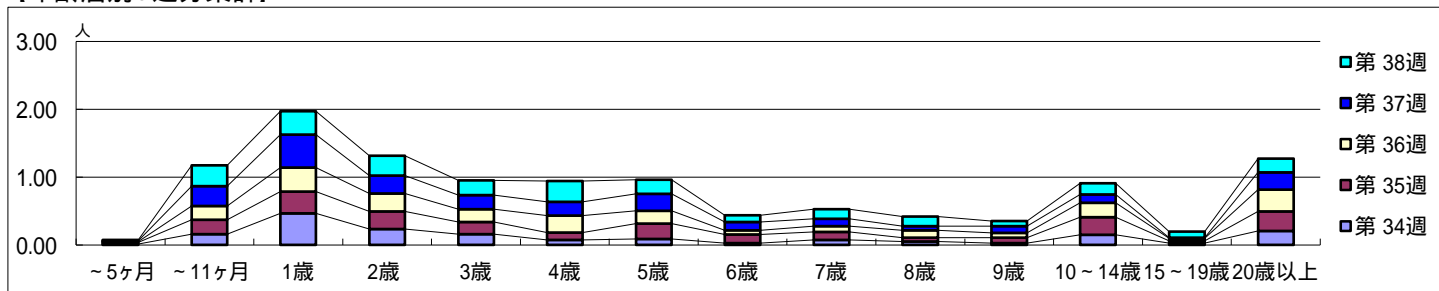
平成 24年 8月20日 ~ 9月23日
[平成 24年 第34週 ~ 第38週]

[区別・週別報告定点当り]

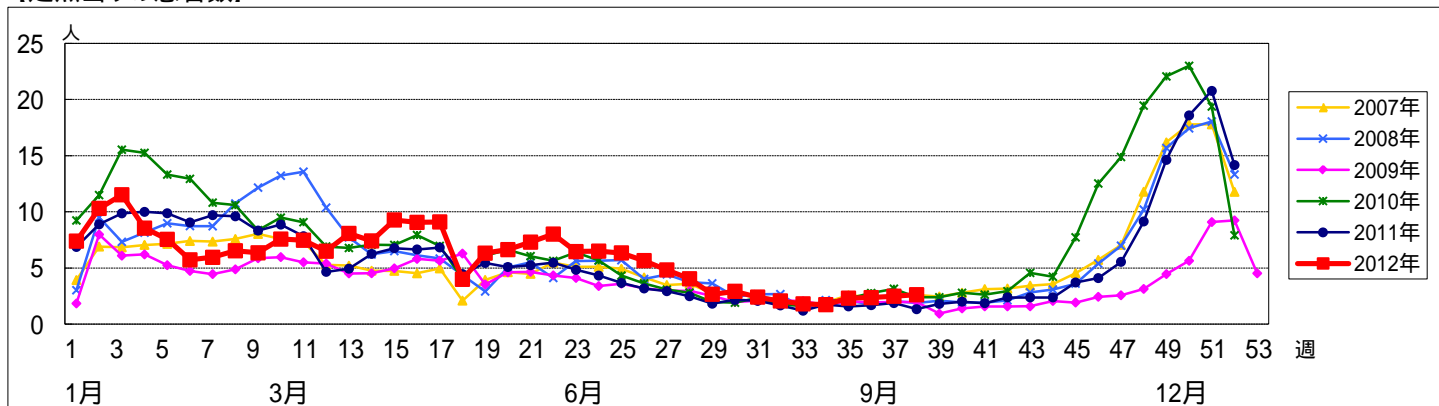


週数		合計	年齢層別														
			~5ヶ月	~11ヶ月	1歳	2歳	3歳	4歳	5歳	6歳	7歳	8歳	9歳	10~14歳	15~19歳	20歳以上	
第34週	罹患数	142	1	13	38	19	13	6	7	2	6	4	2	12	2	17	
第34週	定点当り	1.73	0.01	0.16	0.46	0.23	0.16	0.07	0.09	0.02	0.07	0.05	0.02	0.15	0.02	0.21	
第35週	罹患数	194	2	18	27	22	15	9	19	11	10	5	7	22	3	24	
第35週	定点当り	2.31	0.02	0.21	0.32	0.26	0.18	0.11	0.23	0.13	0.12	0.06	0.08	0.26	0.04	0.29	
第36週	罹患数	198	1	17	30	22	16	21	16	5	7	9	6	18	3	27	
第36週	定点当り	2.36	0.01	0.20	0.36	0.26	0.19	0.25	0.19	0.06	0.08	0.11	0.07	0.21	0.04	0.32	
第37週	罹患数	206	1	24	40	22	17	17	21	10	9	5	8	10	1	21	
第37週	定点当り	2.48	0.01	0.29	0.48	0.27	0.20	0.20	0.25	0.12	0.11	0.06	0.10	0.12	0.01	0.25	
第38週	罹患数	204	1	24	27	23	17	24	16	8	11	11	6	13	7	16	
第38週	定点当り	2.62	0.01	0.31	0.35	0.29	0.22	0.31	0.21	0.10	0.14	0.14	0.08	0.17	0.09	0.21	

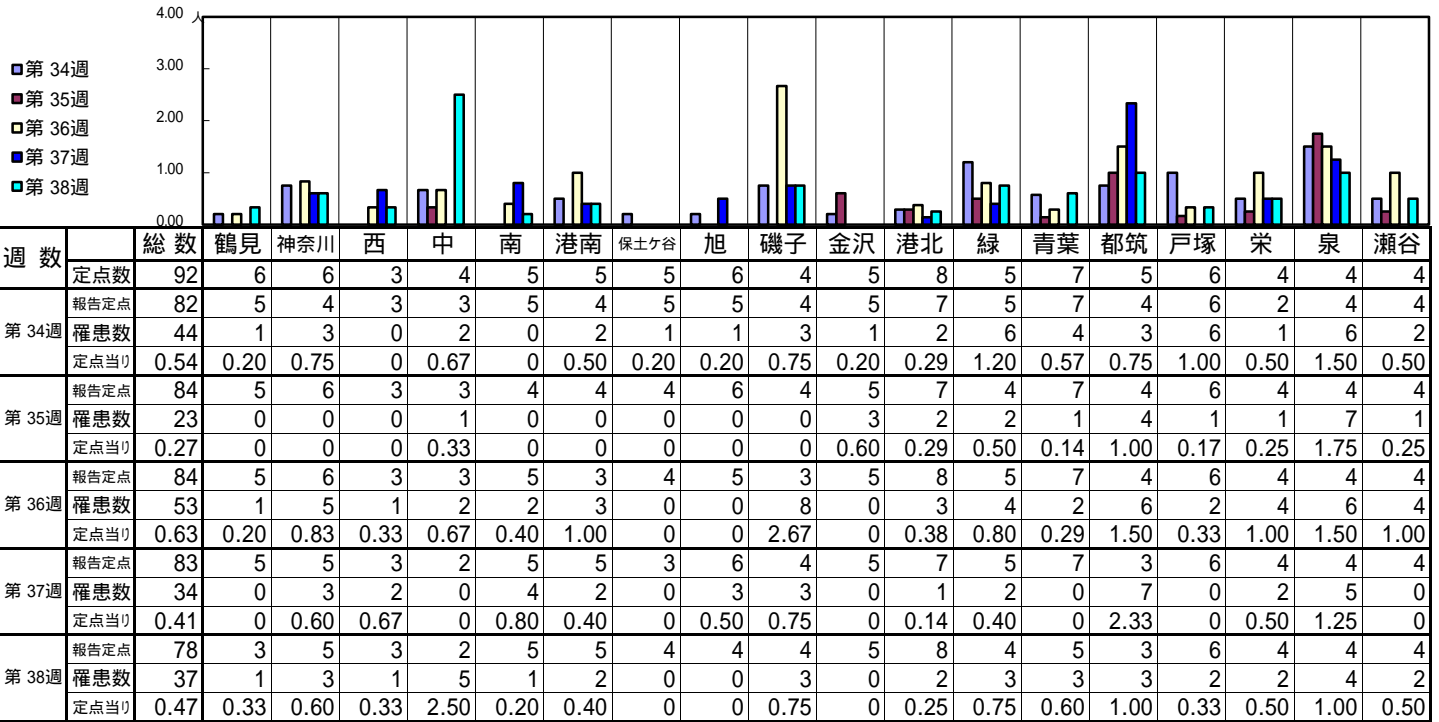
[年齢層別5週分集計]



[定点当りの患者数]

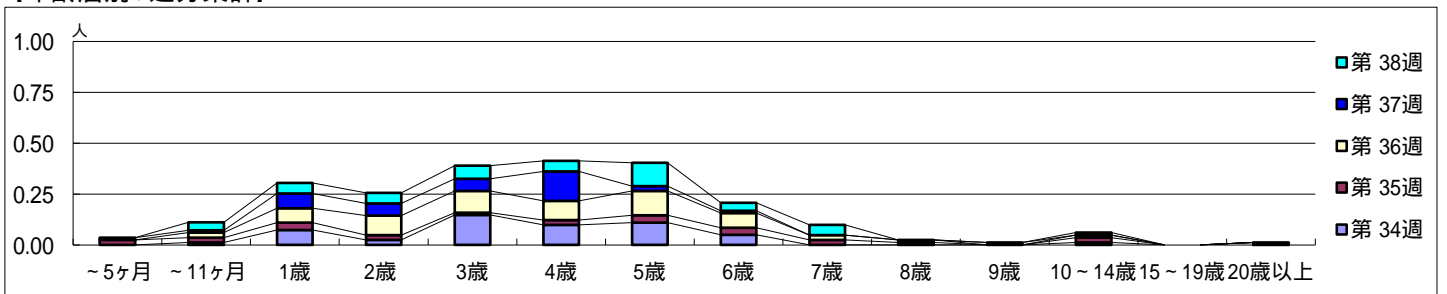


【区別・週別報告定点当たり】

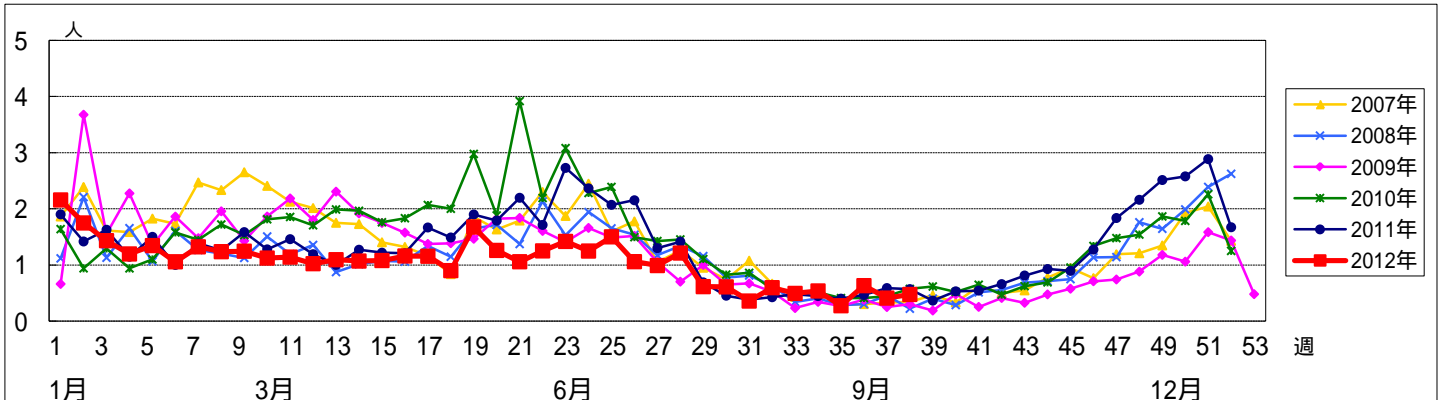


週数		合計	~5ヶ月	~11ヶ月	1歳	2歳	3歳	4歳	5歳	6歳	7歳	8歳	9歳	10~14歳	15~19歳	20歳以上
第34週	罹患者数	44		1	6	2	12	8	9	4				1		1
	定点当たり	0.54		0.01	0.07	0.02	0.15	0.10	0.11	0.05				0.01		0.01
第35週	罹患者数	23	2	2	3	2	1	2	3	3	2	1		2		
	定点当たり	0.27	0.02	0.02	0.04	0.02	0.01	0.02	0.04	0.04	0.02	0.01		0.02		
第36週	罹患者数	53		2	6	8	9	8	10	6	2	1		1		
	定点当たり	0.63		0.02	0.07	0.10	0.11	0.10	0.12	0.07	0.02	0.01		0.01		
第37週	罹患者数	34	1	1	6	5	5	12	2	1			1			
	定点当たり	0.41	0.01	0.01	0.07	0.06	0.06	0.14	0.02	0.01			0.01			
第38週	罹患者数	37		3	4	4	5	4	9	3	4			1		
	定点当たり	0.47		0.04	0.05	0.05	0.06	0.05	0.12	0.04	0.05			0.01		

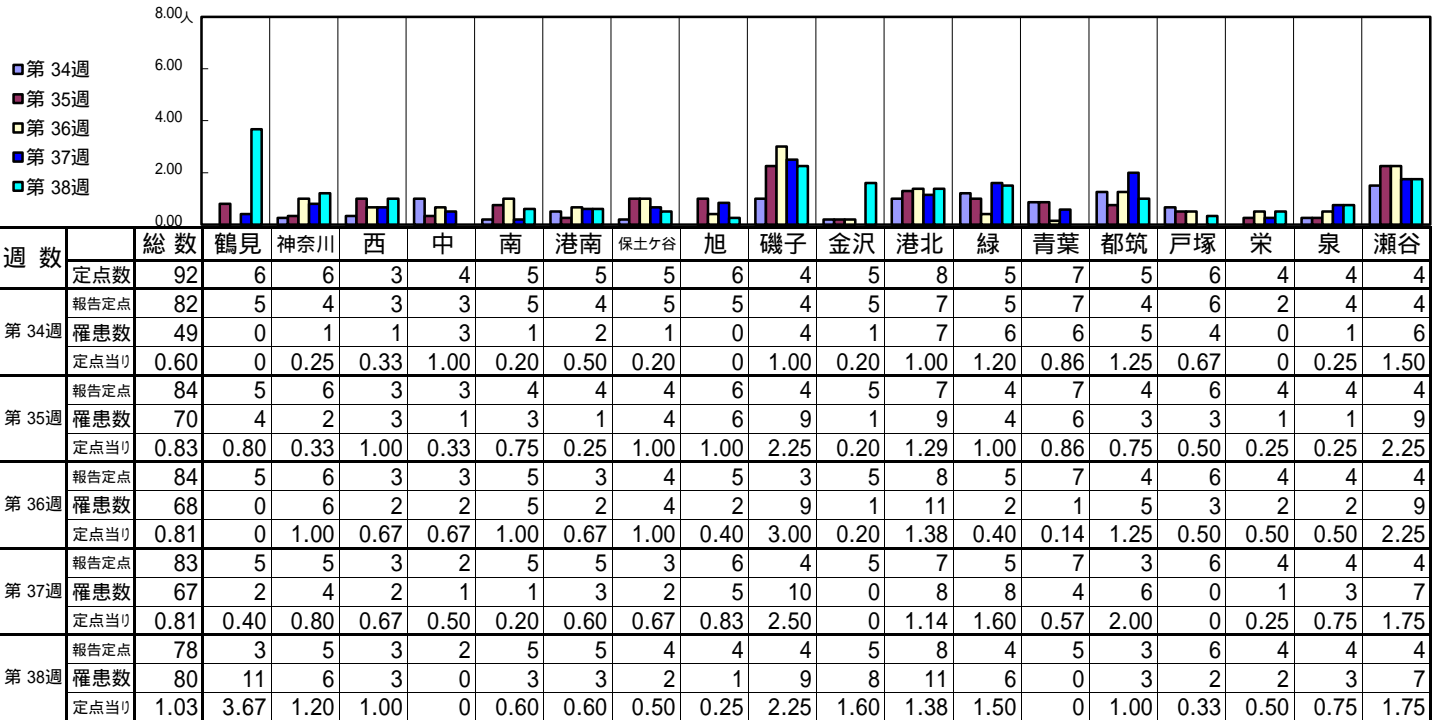
【年齢層別5週分集計】



【定点当りの患者数】

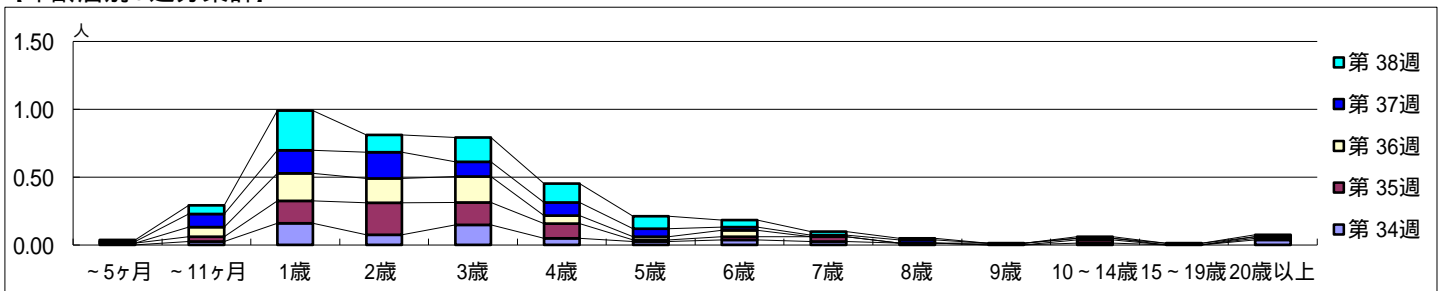


【区別・週別報告定点当たり】

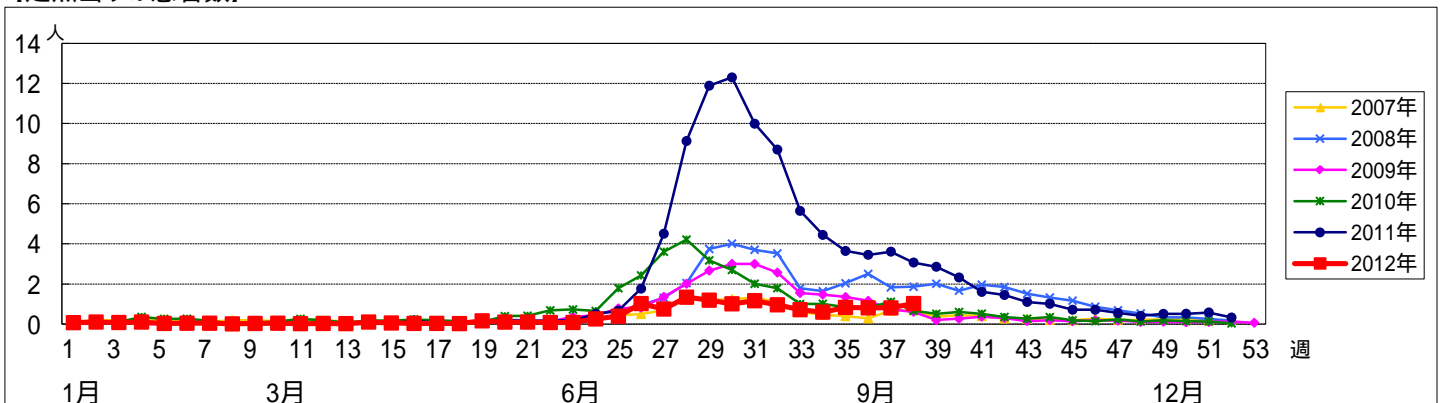


週数		合計	~5ヶ月	~11ヶ月	1歳	2歳	3歳	4歳	5歳	6歳	7歳	8歳	9歳	10~14歳	15~19歳	20歳以上
第34週	罹患数	49			2	13	6	12	4	2	3	2	1		1	3
第34週	定点当たり	0.60			0.02	0.16	0.07	0.15	0.05	0.02	0.04	0.02	0.01		0.01	0.04
第35週	罹患数	70	1	3	14	20	14	9	1	2	3			2		1
第35週	定点当たり	0.83	0.01	0.04	0.17	0.24	0.17	0.11	0.01	0.02	0.04			0.02		0.01
第36週	罹患数	68		6	17	15	16	5	2	4			1	1		1
第36週	定点当たり	0.81		0.07	0.20	0.18	0.19	0.06	0.02	0.05			0.01	0.01		0.01
第37週	罹患数	67	1	8	14	16	9	8	5	2	1	2			1	
第37週	定点当たり	0.81	0.01	0.10	0.17	0.19	0.11	0.10	0.06	0.02	0.01	0.02			0.01	
第38週	罹患数	80	1	5	23	10	14	11	7	4	2	1		1		1
第38週	定点当たり	1.03	0.01	0.06	0.29	0.13	0.18	0.14	0.09	0.05	0.03	0.01		0.01		0.01

【年齢層別5週分集計】



【定点当りの患者数】

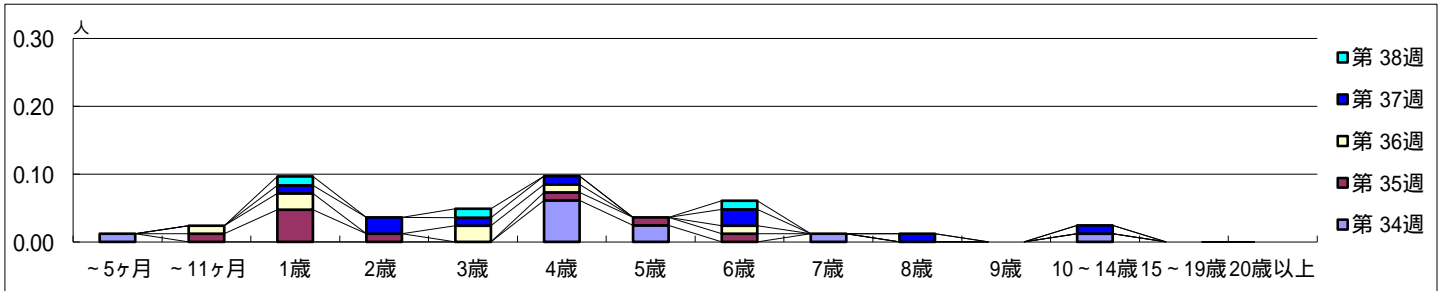


【区別・週別報告定点当り】

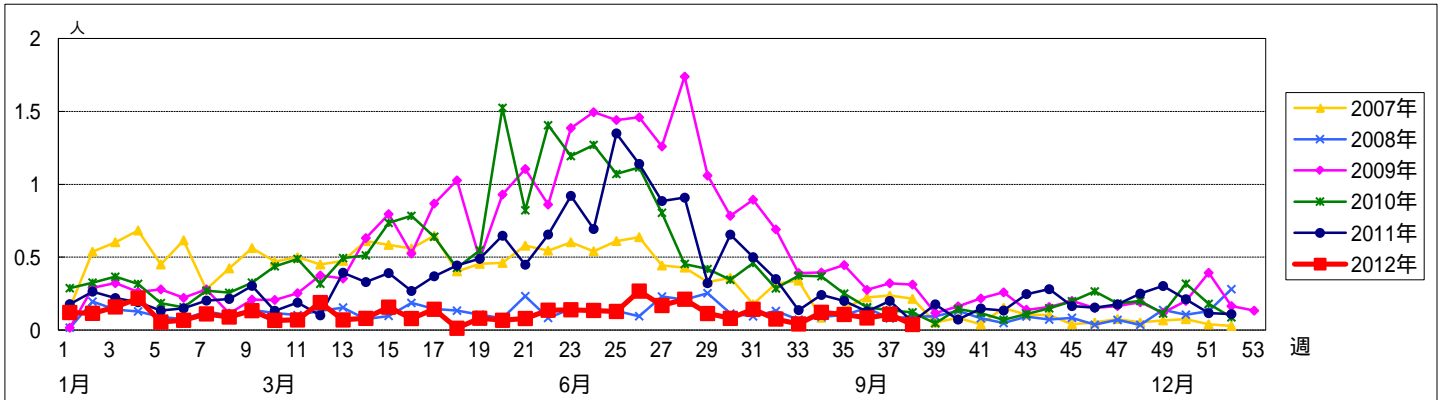
週 数		総 数	区 別																	
			鶴見	神奈川	西	中	南	港南	保土ヶ谷	旭	磯子	金沢	港北	緑	青葉	都筑	戸塚	栄	泉	瀬谷
第 34週	報告定点	82	5	4	3	3	5	4	5	5	4	5	7	5	7	4	6	2	4	4
	罹患数	10	0	1	0	1	0	0	0	0	3	2	0	0	0	0	2	0	0	1
	定点当り	0.12	0	0.25	0	0.33	0	0	0	0	0.75	0.40	0	0	0	0	1.00	0	0.25	0
第 35週	報告定点	84	5	6	3	3	4	4	4	6	4	5	7	4	7	4	6	4	4	4
	罹患数	9	0	0	0	0	1	0	0	0	1	0	0	0	5	0	0	0	1	1
	定点当り	0.11	0	0	0	0	0.25	0	0	0	0.25	0	0	0	0.71	0	0	0	0.25	0.25
第 36週	報告定点	84	5	6	3	3	5	3	4	5	3	5	8	5	7	4	6	4	4	4
	罹患数	7	0	0	0	0	1	0	0	0	1	0	1	2	0	0	0	0	1	1
	定点当り	0.08	0	0	0	0	0.20	0	0	0	0.33	0	0.13	0.40	0	0	0	0	0.25	0.25
第 37週	報告定点	83	5	5	3	2	5	5	3	6	4	5	7	5	7	3	6	4	4	4
	罹患数	9	0	0	0	0	1	2	0	0	3	0	1	0	0	0	1	1	0	0
	定点当り	0.11	0	0	0	0	0.20	0.40	0	0	0.75	0	0.14	0	0	0	0.25	0.25	0	0
第 38週	報告定点	78	3	5	3	2	5	5	4	4	4	5	8	4	5	3	6	4	4	4
	罹患数	3	0	0	0	0	0	0	0	1	0	0	0	0	0	0	1	0	1	0
	定点当り	0.04	0	0	0	0	0	0	0	0.25	0	0	0	0	0	0	0.17	0	0.25	0

週 数		合 計	年 齢													
			~5ヶ月	~11ヶ月	1歳	2歳	3歳	4歳	5歳	6歳	7歳	8歳	9歳	10~14歳	15~19歳	20歳以上
第 34週	罹患数	10	1					5	2		1			1		
	定点当り	0.12	0.01					0.06	0.02		0.01			0.01		
第 35週	罹患数	9		1	4	1		1	1	1						
	定点当り	0.11		0.01	0.05	0.01		0.01	0.01	0.01						
第 36週	罹患数	7		1	2		2	1		1						
	定点当り	0.08		0.01	0.02		0.02	0.01		0.01						
第 37週	罹患数	9			1	2	1	1		2		1		1		
	定点当り	0.11			0.01	0.02	0.01	0.01		0.02		0.01		0.01		
第 38週	罹患数	3			1		1			1						
	定点当り	0.04			0.01		0.01			0.01						

【年齢層別5週分集計】



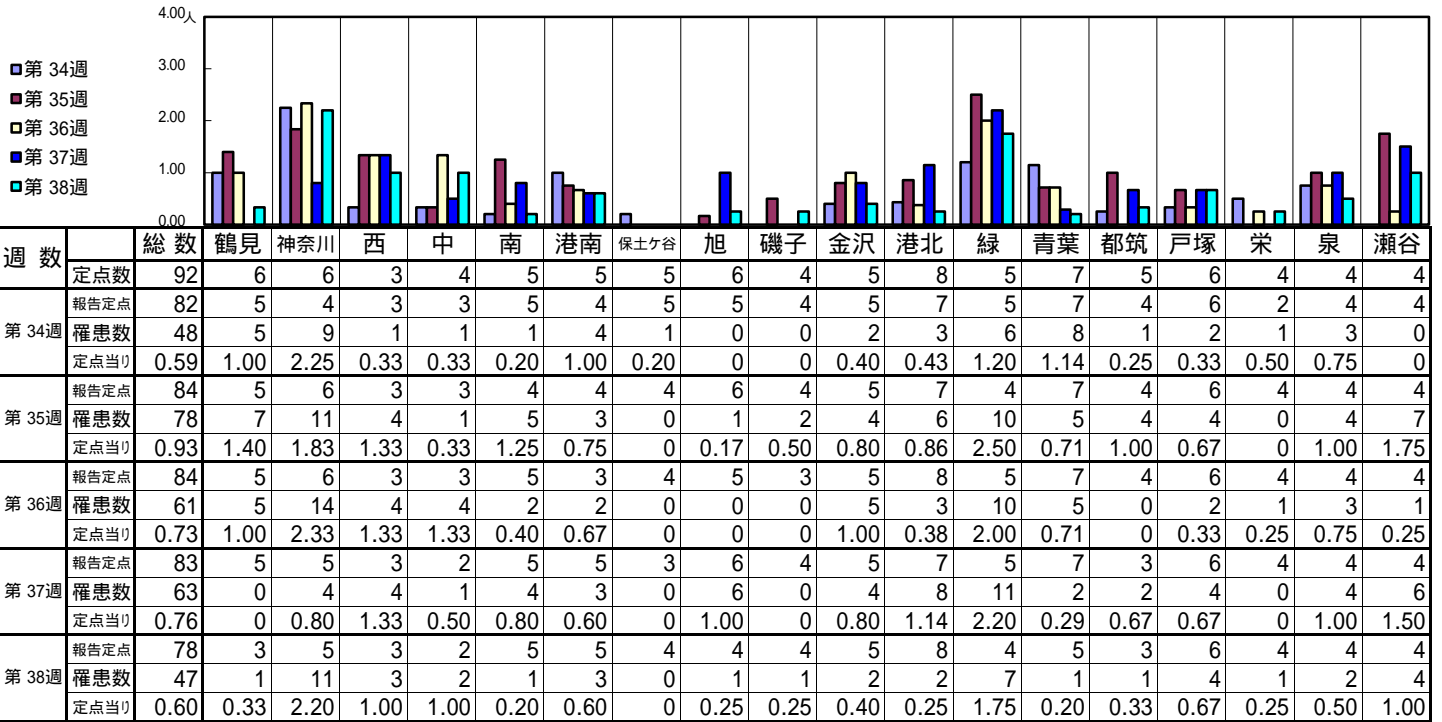
【定点当りの患者数】



<< 突発性発しん >>

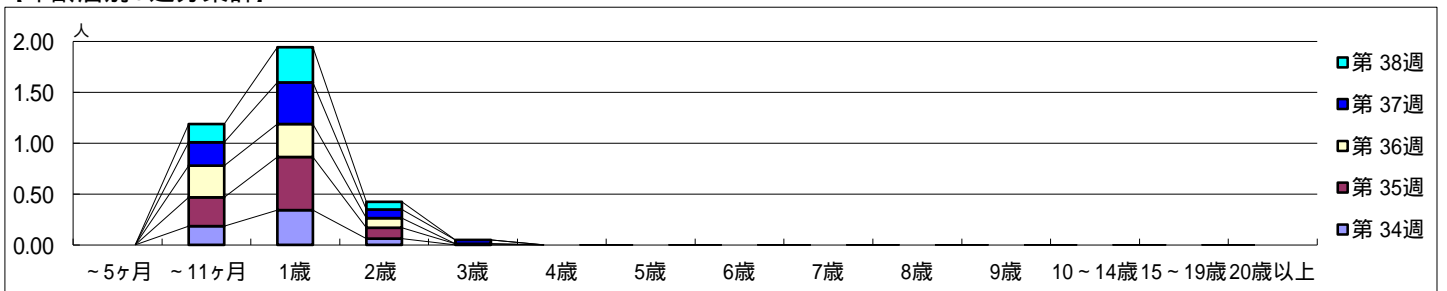
平成 24年 8月20日 ~ 9月23日
[平成 24年 第34週 ~ 第38週]

【区別・週別報告定点当り】

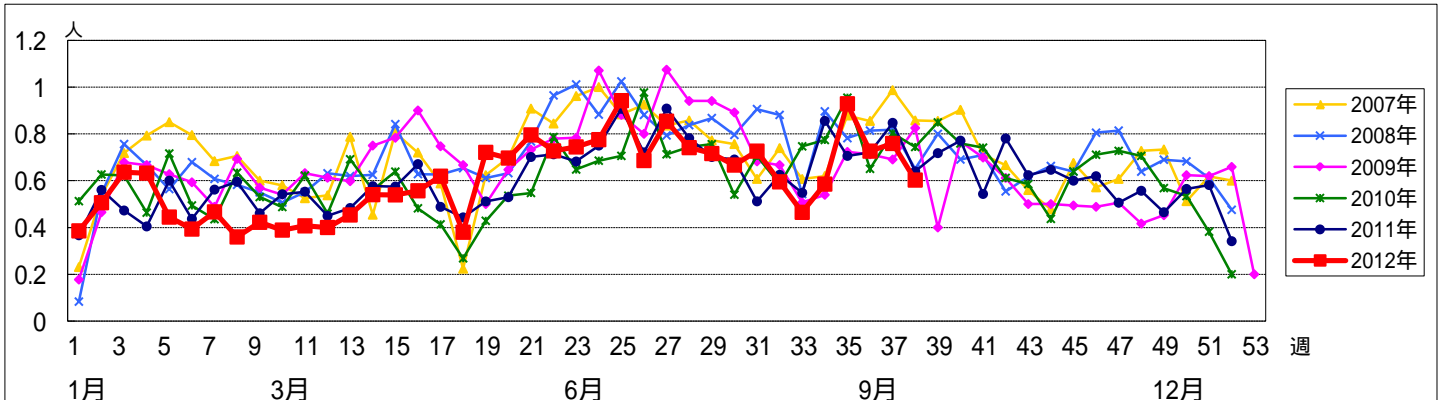


週数		合計	~5ヶ月	~11ヶ月	1歳	2歳	3歳	4歳	5歳	6歳	7歳	8歳	9歳	10~14歳	15~19歳	20歳以上
第34週	罹患数	48		15	28	5										
第34週	定点当り	0.59		0.18	0.34	0.06										
第35週	罹患数	78		24	44	9	1									
第35週	定点当り	0.93		0.29	0.52	0.11	0.01									
第36週	罹患数	61		26	27	8										
第36週	定点当り	0.73		0.31	0.32	0.10										
第37週	罹患数	63		19	34	7	3									
第37週	定点当り	0.76		0.23	0.41	0.08	0.04									
第38週	罹患数	47		14	27	6										
第38週	定点当り	0.60		0.18	0.35	0.08										

【年齢層別5週分集計】



【定点当りの患者数】

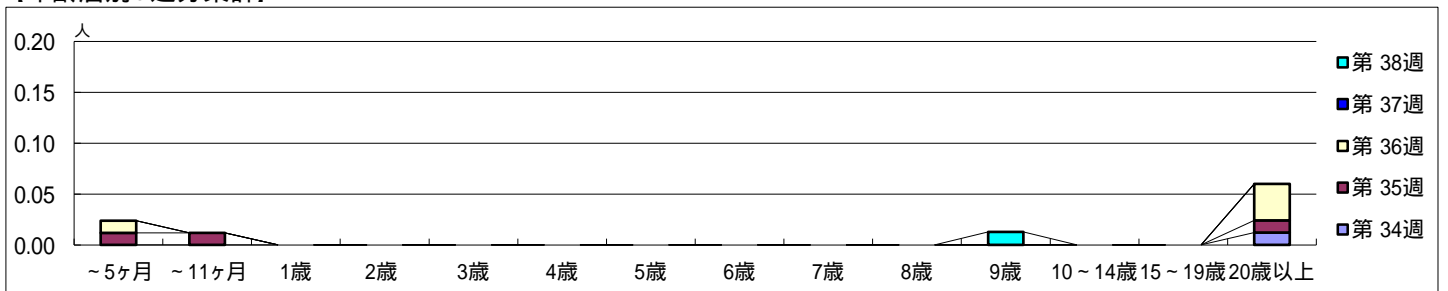


【区別・週別報告定点当たり】

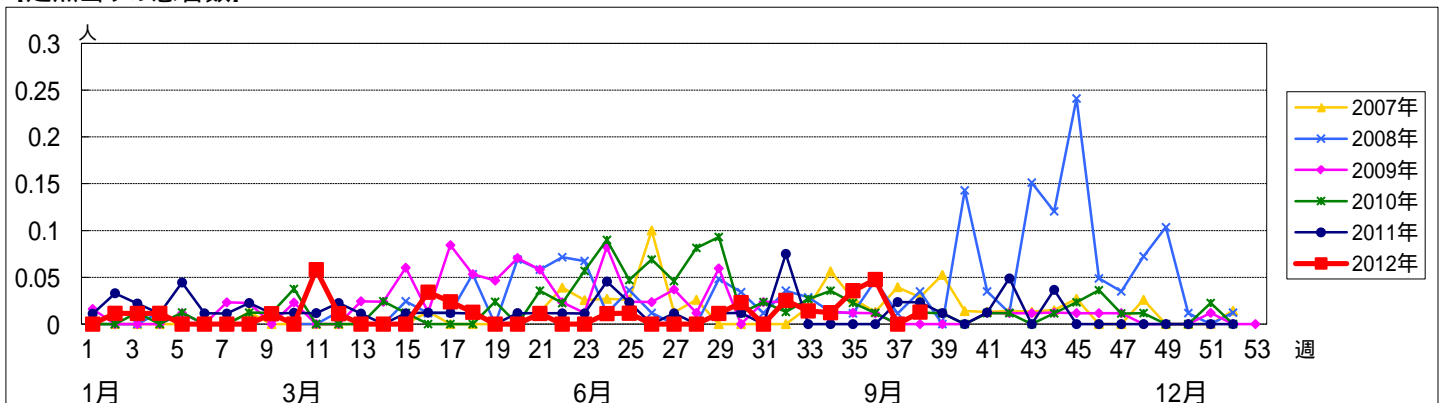
週数		総数	区別																	
			鶴見	神奈川	西	中	南	港南	保土ヶ谷	旭	磯子	金沢	港北	緑	青葉	都筑	戸塚	栄	泉	瀬谷
第34週	報告定点	82	5	4	3	3	5	4	5	5	4	5	7	5	7	4	6	2	4	4
	罹患数	1	0	0	0	0	0	1	0	0	0	0	0	0	0	0	0	0	0	0
	定点当り	0.01	0	0	0	0	0	0.25	0	0	0	0	0	0	0	0	0	0	0	0
第35週	報告定点	84	5	6	3	3	4	4	4	6	4	5	7	4	7	4	6	4	4	4
	罹患数	3	0	0	0	1	0	0	0	0	0	0	1	1	0	0	0	0	0	0
	定点当り	0.04	0	0	0	0.33	0	0	0	0	0	0	0.25	0.14	0	0	0	0	0	0
第36週	報告定点	84	5	6	3	3	5	3	4	5	3	5	8	5	7	4	6	4	4	4
	罹患数	4	0	0	0	3	0	0	0	0	0	0	1	0	0	0	0	0	0	0
	定点当り	0.05	0	0	0	1.00	0	0	0	0	0	0	0.20	0	0	0	0	0	0	0
第37週	報告定点	83	5	5	3	2	5	5	3	6	4	5	7	5	7	3	6	4	4	4
	罹患数	0	0	0	0	0	0	0	0	0	0	0	0	0	0	0	0	0	0	0
	定点当り	0	0	0	0	0	0	0	0	0	0	0	0	0	0	0	0	0	0	0
第38週	報告定点	78	3	5	3	2	5	5	4	4	5	8	4	5	3	6	4	4	4	4
	罹患数	1	0	0	0	0	0	0	0	0	0	0	0	0	0	1	0	0	0	0
	定点当り	0.01	0	0	0	0	0	0	0	0	0	0	0	0	0	0.17	0	0	0	0

週数		合計	~5ヶ月	~11ヶ月	年齢															
					1歳	2歳	3歳	4歳	5歳	6歳	7歳	8歳	9歳	10~14歳	15~19歳	20歳以上				
第34週	罹患数	1																		1
	定点当り	0.01																		0.01
第35週	罹患数	3	1	1																1
	定点当り	0.04	0.01	0.01																0.01
第36週	罹患数	4	1																	3
	定点当り	0.05	0.01																	0.04
第37週	罹患数	0																		
	定点当り	0																		
第38週	罹患数	1																		1
	定点当り	0.01																		0.01

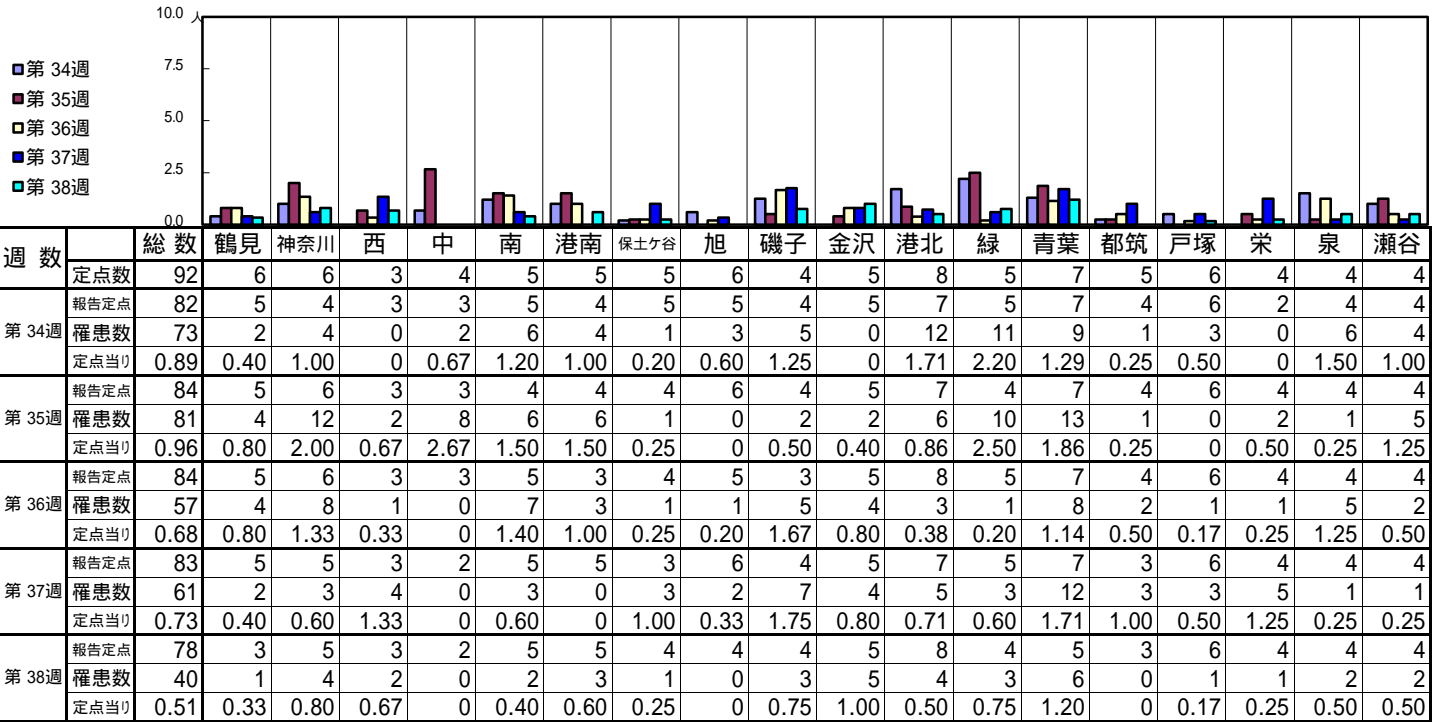
【年齢層別5週分集計】



【定点当りの患者数】

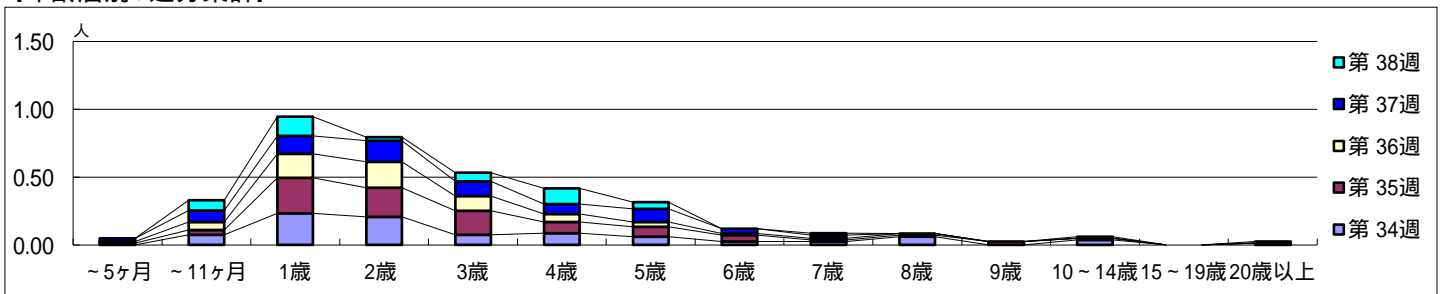


【区別・週別報告定点当たり】

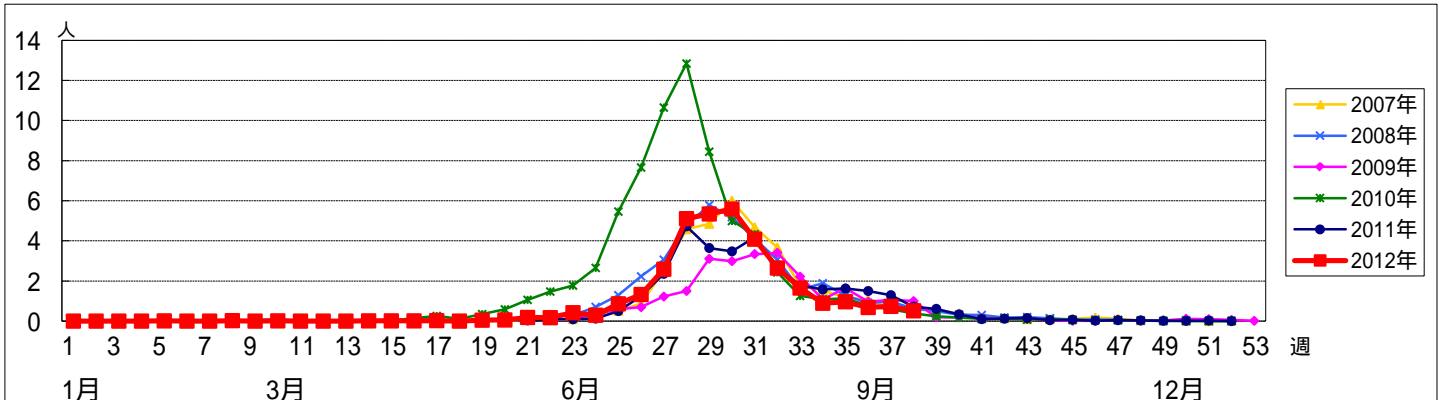


週数		合計	~5ヶ月	~11ヶ月	1歳	2歳	3歳	4歳	5歳	6歳	7歳	8歳	9歳	10~14歳	15~19歳	20歳以上
第34週	罹患数	73		6	19	17	6	7	5	2	2	5		3		1
	定点当たり	0.89		0.07	0.23	0.21	0.07	0.09	0.06	0.02	0.02	0.06		0.04		0.01
第35週	罹患数	81	1	3	22	18	15	7	6	4	1	1	2	1		
	定点当たり	0.96	0.01	0.04	0.26	0.21	0.18	0.08	0.07	0.05	0.01	0.01	0.02	0.01		
第36週	罹患数	57	1	5	15	16	9	5	3	1	1	1				
	定点当たり	0.68	0.01	0.06	0.18	0.19	0.11	0.06	0.04	0.01	0.01	0.01				
第37週	罹患数	61	2	7	11	13	9	6	8	3	2					
	定点当たり	0.73	0.02	0.08	0.13	0.16	0.11	0.07	0.10	0.04	0.02					
第38週	罹患数	40		6	11	2	5	9	4		1			1		1
	定点当たり	0.51		0.08	0.14	0.03	0.06	0.12	0.05		0.01			0.01		0.01

【年齢層別5週分集計】



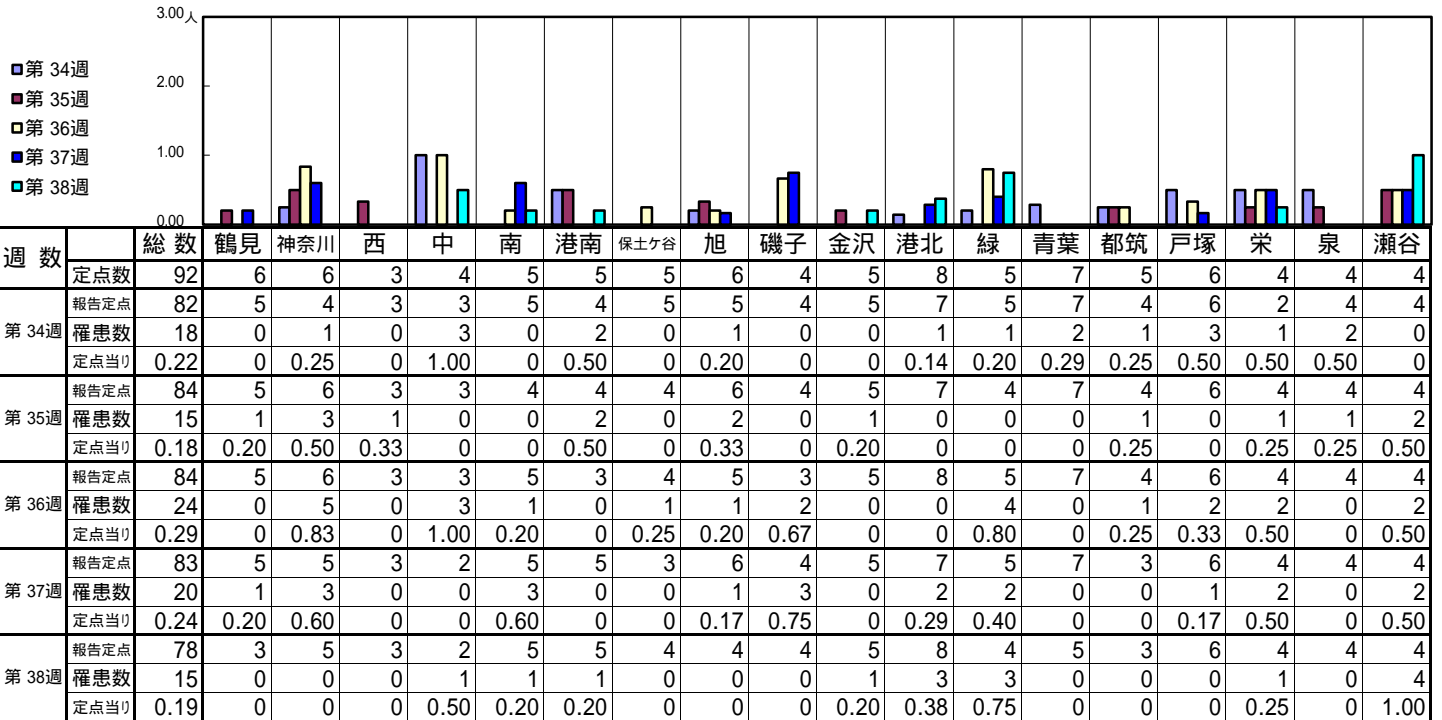
【定点当りの患者数】



<< 流行性耳下腺炎 >>

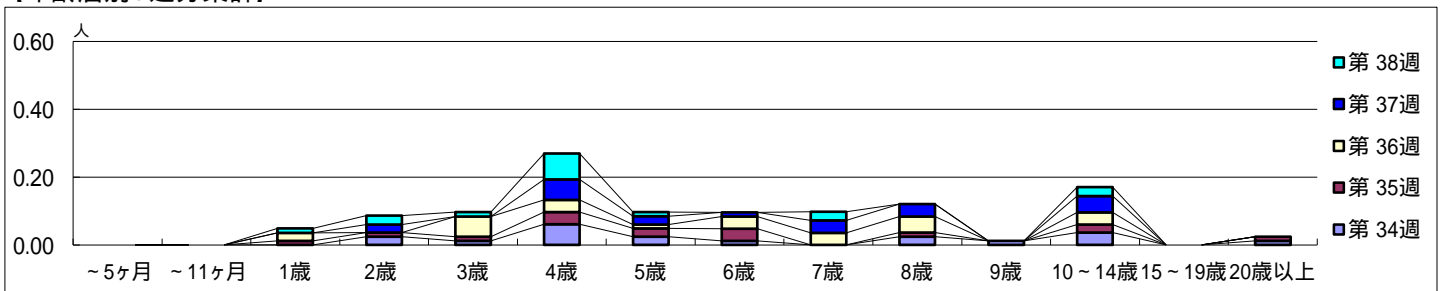
平成 24年 8月20日 ~ 9月23日
[平成 24年 第34週 ~ 第38週]

【区別・週別報告定点当たり】

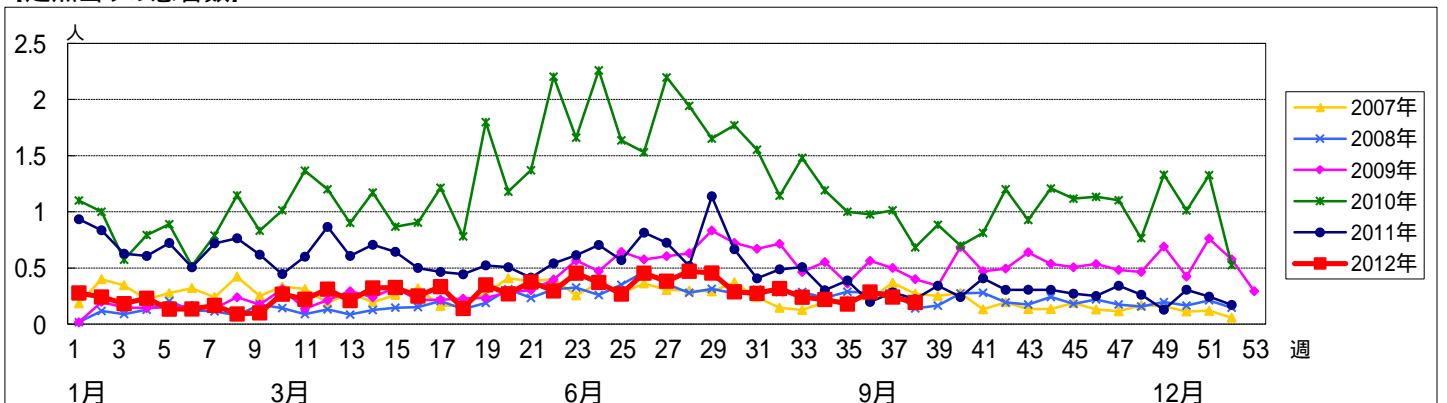


週数		合計	~5ヶ月	~11ヶ月	1歳	2歳	3歳	4歳	5歳	6歳	7歳	8歳	9歳	10~14歳	15~19歳	20歳以上
第34週	罹患数	18				2	1	5	2	1		2	1	3		1
第34週	定点当たり	0.22				0.02	0.01	0.06	0.02	0.01		0.02	0.01	0.04		0.01
第35週	罹患数	15			1	1	1	3	2	3		1		2		1
第35週	定点当たり	0.18			0.01	0.01	0.01	0.04	0.02	0.04		0.01		0.02		0.01
第36週	罹患数	24			2		5	3	1	3	3	4		3		
第36週	定点当たり	0.29			0.02		0.06	0.04	0.01	0.04	0.04	0.05		0.04		
第37週	罹患数	20				2		5	2	1	3	3		4		
第37週	定点当たり	0.24				0.02		0.06	0.02	0.01	0.04	0.04		0.05		
第38週	罹患数	15			1	2	1	6	1		2			2		
第38週	定点当たり	0.19			0.01	0.03	0.01	0.08	0.01		0.03			0.03		

【年齢層別5週分集計】



【定点当りの患者数】



<< 急性出血性結膜炎 >>

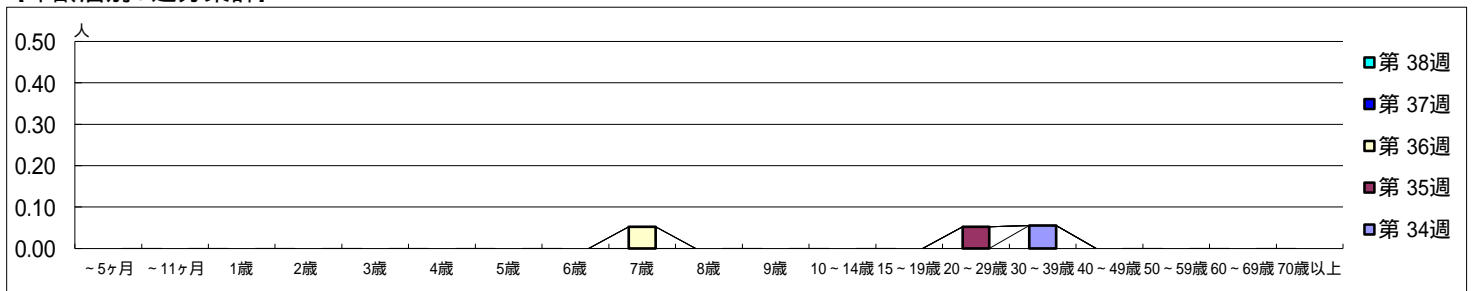
平成 24年 8月20日 ~ 9月23日
[平成 24年 第34週 ~ 第38週]

[区別・週別報告定点当り]

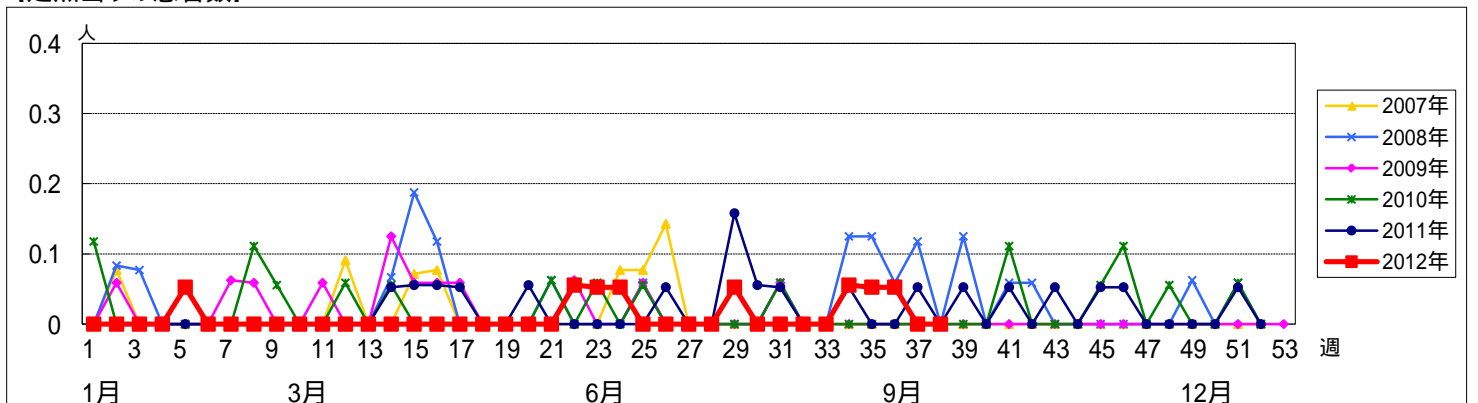
週数		総数	区別																	
			鶴見	神奈川	西	中	南	港南	保土ヶ谷	旭	磯子	金沢	港北	緑	青葉	都筑	戸塚	栄	泉	瀬谷
第34週	定点数	19	1	1	0	1	1	1	1	1	1	1	1	2	1	2	1	1	1	1
	報告定点	18	1	1		1	1	1	1	1	1	1	2	1	2	1	1	1	1	
	罹患数	1	0	0		0	0	1	0	0	0	0	0	0	0	0	0	0	0	
	定点当り	0.06	0	0		0	0	1.00	0	0	0	0	0	0	0	0	0	0	0	
第35週	報告定点	19	1	1		1	1	1	1	1	1	2	1	2	1	1	1	1	1	
	罹患数	1	0	0		0	1	0	0	0	0	0	0	0	0	0	0	0	0	
	定点当り	0.05	0	0		0	1.00	0	0	0	0	0	0	0	0	0	0	0	0	
	報告定点	19	1	1		1	1	1	1	1	1	2	1	2	1	1	1	1	1	
第36週	報告定点	19	1	1		1	1	1	1	1	1	2	1	2	1	1	1	1	1	
	罹患数	1	1	0		0	0	0	0	0	0	0	0	0	0	0	0	0	0	
	定点当り	0.05	1.00	0		0	0	0	0	0	0	0	0	0	0	0	0	0	0	
	報告定点	18	1	1		1	1	1	1	1	1	2	1	2	1	1		1	1	
第37週	報告定点	18	1	1		1	1	1	1	1	1	2	1	2	1	1		1	1	
	罹患数	0	0	0		0	0	0	0	0	0	0	0	0	0	0	0	0	0	
	定点当り	0	0	0		0	0	0	0	0	0	0	0	0	0	0	0	0	0	
	報告定点	18	1	1		1	1	1	1	1	1	2	1	1	1	1	1	1	1	
第38週	報告定点	18	1	1		1	1	1	1	1	1	2	1	1	1	1	1	1	1	
	罹患数	0	0	0		0	0	0	0	0	0	0	0	0	0	0	0	0	0	
	定点当り	0	0	0		0	0	0	0	0	0	0	0	0	0	0	0	0	0	

週数		合計	~5ヶ月	~11ヶ月	年齢層別																			
					1歳	2歳	3歳	4歳	5歳	6歳	7歳	8歳	9歳	10~14歳	15~19歳	20~29歳	30~39歳	40~49歳	50~59歳	60~69歳	70歳以上			
第34週	罹患数	1																	1					
	定点当り	0.06																	0.06					
第35週	罹患数	1																	1					
	定点当り	0.05																	0.05					
第36週	罹患数	1										1												
	定点当り	0.05										0.05												
第37週	罹患数	0																						
	定点当り	0																						
第38週	罹患数	0																						
	定点当り	0																						

[年齢層別5週分集計]



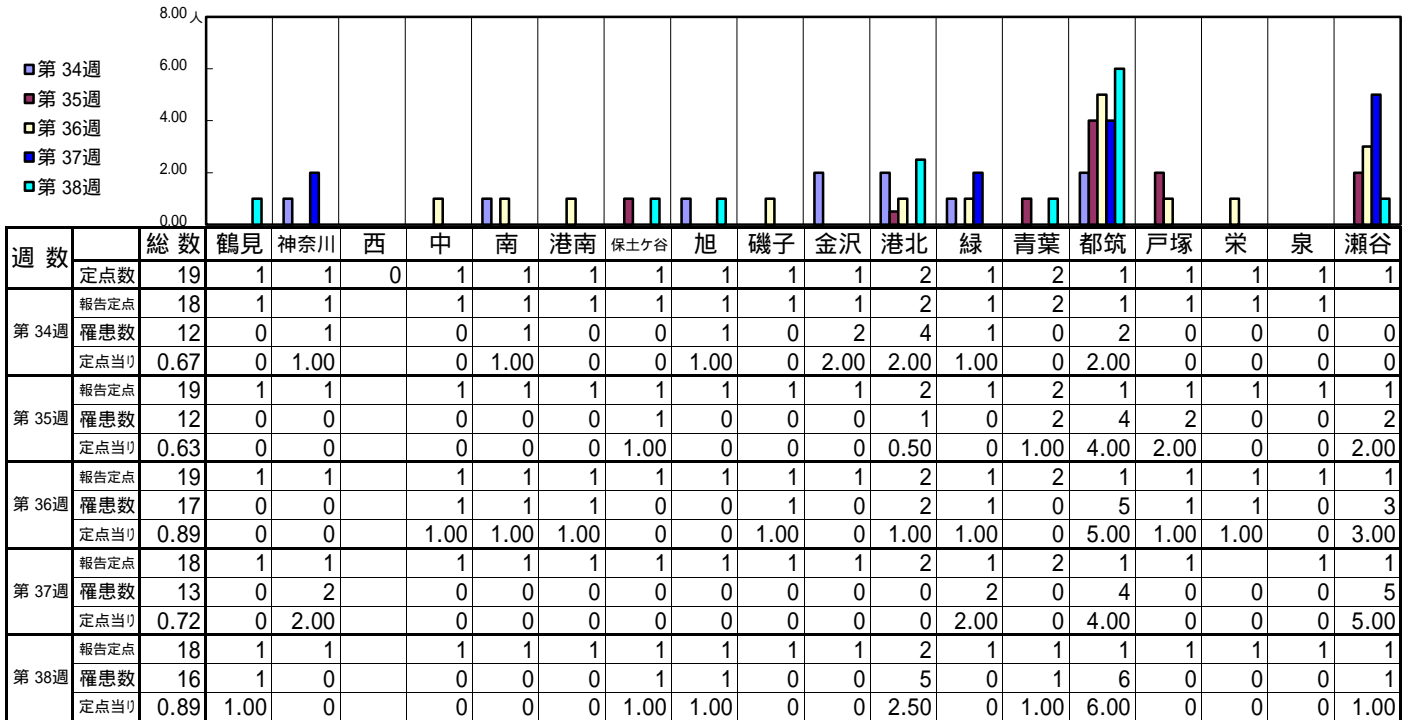
[定点当りの患者数]



<< 流行性角結膜炎 >>

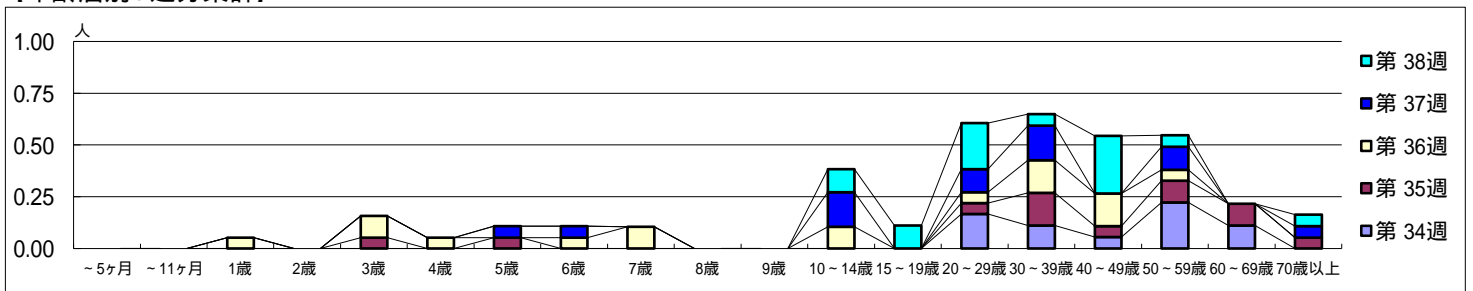
平成 24年 8月20日 ~ 9月23日
[平成 24年 第34週 ~ 第38週]

【区別・週別報告定点当り】



週数		合計	~5ヶ月	~11ヶ月	1歳	2歳	3歳	4歳	5歳	6歳	7歳	8歳	9歳	10~14歳	15~19歳	20~29歳	30~39歳	40~49歳	50~59歳	60~69歳	70歳以上
			第34週	罹患数	12														3	2	1
第34週	定点当り	0.67														0.17	0.11	0.06	0.22	0.11	
第35週	罹患数	12					1		1							1	3	1	2	2	1
第35週	定点当り	0.63					0.05		0.05							0.05	0.16	0.05	0.11	0.11	0.05
第36週	罹患数	17			1		2	1		1	2			2		1	3	3	1		
第36週	定点当り	0.89			0.05		0.11	0.05		0.05	0.11			0.11		0.05	0.16	0.16	0.05		
第37週	罹患数	13							1	1				3		2	3		2		1
第37週	定点当り	0.72							0.06	0.06				0.17		0.11	0.17		0.11		0.06
第38週	罹患数	16												2	2	4	1	5	1		1
第38週	定点当り	0.89												0.11	0.11	0.22	0.06	0.28	0.06		0.06

【年齢層別5週分集計】



【定点当りの患者数】

