

	インフルエンザ	RSウイルス感染症	咽頭結膜熱	A群溶血性レンサ球菌咽頭炎	感染性胃腸炎	水痘	手足口病	伝染性紅斑	突発性発しん	百日咳	ヘルパンギーナ	流行性耳下腺炎	急性出血性結膜炎	流行性角結膜炎
警報レベル	30		3	8	20	7	5	2		1	6	6	1	8
終息基準値	10		1	4	12	4	2	1		0.1	2	2	0.1	4
注意報レベル	10					4						3		
横浜市	-	0.33	0.67	0.69	2.44	0.37	1.19	0.15	0.73	-	4.23	0.29	-	0.83
鶴見	-	-	1.25	-	1.25	-	0.25	-	1.00	-	1.00	-	...	...
神奈川	-	1.00	0.67	0.33	6.50	0.33	0.50	0.17	1.67	-	5.67	1.33	-	-
西	-	-	-	-	0.67	0.33	-	-	1.00	-	5.33	-		
中	-	-	1.00	0.50	1.00	0.50	3.00	-	-	-	1.50	0.50	-	-
南	-	-	0.67	-	-	-	1.00	0.33	0.33	-	3.00	-	-	-
港南	-	-	1.80	1.00	2.20	0.40	0.60	0.20	0.60	-	4.20	0.60	-	-
保土ヶ谷	-	2.67	-	2.00	1.00	-	1.33	-	-	-	1.67	-	-	-
旭	-	-	-	-	2.67	-	3.00	-	0.17	-	1.00	0.17	-	-
磯子	-	-	0.67	-	1.00	0.33	-	1.33	1.00	-	4.67	-	-	-
金沢	-	0.20	0.20	0.40	1.60	-	0.20	-	0.40	-	1.00	-	-	-
港北	-	-	1.63	1.00	4.13	0.75	0.13	0.13	0.63	-	5.75	0.25	-	-
緑	-	-	1.50	1.75	2.25	1.25	4.00	-	1.25	-	7.00	0.25	-	3.00
青葉	-	0.57	0.57	0.57	2.71	0.29	0.71	0.29	1.00	-	5.57	-	-	0.50
都筑	-	-	-	1.33	1.67	0.33	-	-	1.33	-	2.00	-	-	5.00
戸塚	-	0.50	0.50	0.50	3.17	0.50	0.83	0.17	0.33	-	2.67	0.17	-	1.00
栄	-	-	-	1.67	1.33	1.00	1.00	-	0.33	-	7.33	-	-	1.00
泉	-	-	0.33	0.33	1.00	-	4.33	-	1.00	-	10.33	1.33	-	2.00
瀬谷	-	1.00	-	1.50	2.25	0.50	2.75	0.25	0.75	-	6.25	0.50	-	2.00

(- : 0) (... : 報告なし)

数字は報告定点当たり患者数です

**報告定点当たりの値が警報レベル もしくは警報レベル継続中です  
報告定点当たりの値が注意報レベルに達しています**

(この数字は集計時点のものです。翌週以降、変動する可能性があります)

# << インフルエンザ >>

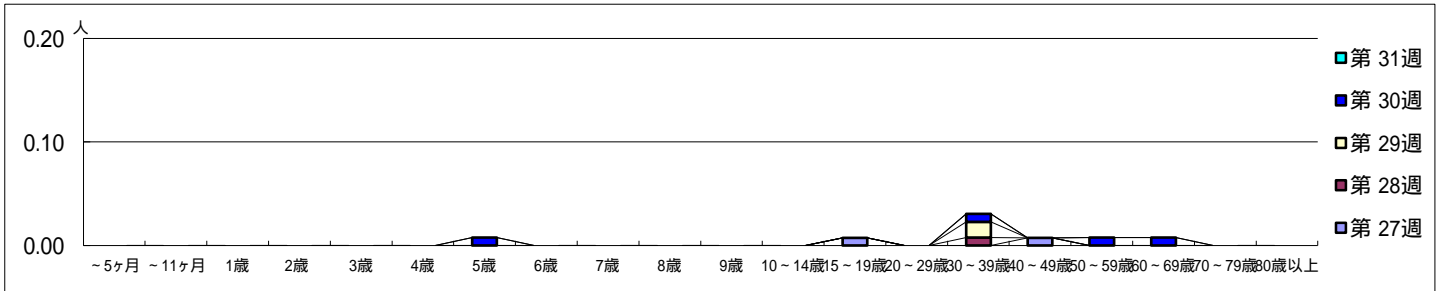
平成 24年 7月 2日 ~ 8月 5日  
[平成 24年 第27週 ~ 第31週]

【区別・週別報告定点当り】

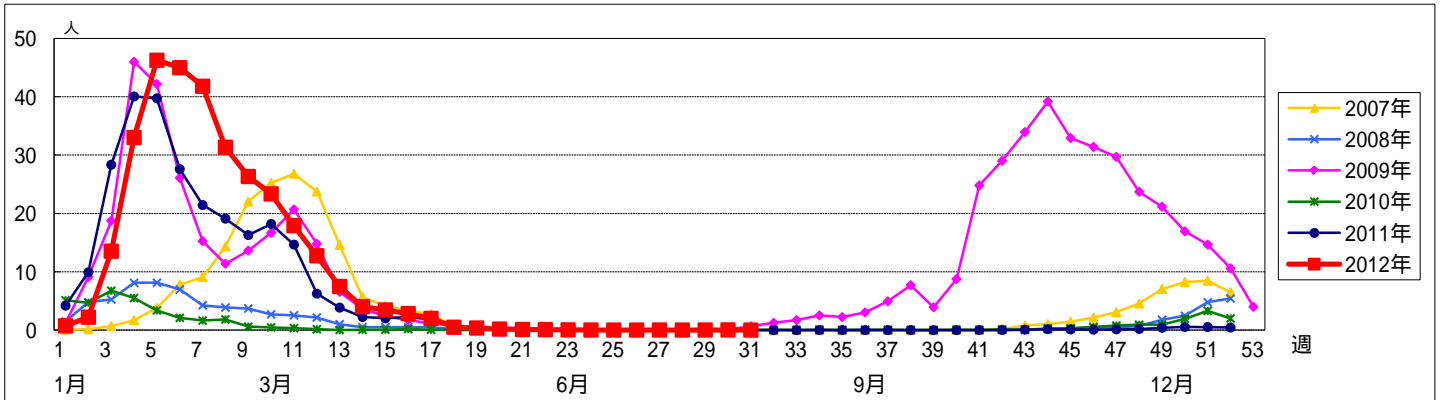
週数	総数	鶴見	神奈川	西	中	南	港南	保土ヶ谷	旭	磯子	金沢	港北	緑	青葉	都筑	戸塚	栄	泉	瀬谷	
第27週	報告定点	135	7	9	5	5	7	8	7	9	7	8	12	6	10	6	10	7	6	6
第27週	罹患数	2	0	0	0	0	0	0	0	0	0	0	1	0	0	0	1	0	0	
第27週	定点当り	0.01	0	0	0	0	0	0	0	0	0	0	0.17	0	0	0	0.14	0	0	
第28週	報告定点	130	7	9	5	4	8	7	9	7	8	11	6	7	5	10	7	6	6	
第28週	罹患数	1	0	1	0	0	0	0	0	0	0	0	0	0	0	0	0	0	0	
第28週	定点当り	0.01	0	0.11	0	0	0	0	0	0	0	0	0	0	0	0	0	0	0	
第29週	報告定点	133	7	9	5	4	8	7	9	7	8	12	6	9	6	10	7	6	6	
第29週	罹患数	2	0	0	2	0	0	0	0	0	0	0	0	0	0	0	0	0	0	
第29週	定点当り	0.02	0	0	0.40	0	0	0	0	0	0	0	0	0	0	0	0	0	0	
第30週	報告定点	129	6	8	5	4	7	8	6	9	7	12	6	9	6	10	7	6	6	
第30週	罹患数	4	0	0	1	0	0	0	1	0	0	0	0	1	1	0	0	0	0	
第30週	定点当り	0.03	0	0	0.20	0	0	0	0.17	0	0	0	0	0.11	0.17	0	0	0	0	
第31週	報告定点	121	5	9	5	3	5	8	6	9	6	8	12	5	8	5	10	6	5	
第31週	罹患数	0	0	0	0	0	0	0	0	0	0	0	0	0	0	0	0	0	0	
第31週	定点当り	0	0	0	0	0	0	0	0	0	0	0	0	0	0	0	0	0	0	

週数	合計	~5ヶ月	~11ヶ月	1歳	2歳	3歳	4歳	5歳	6歳	7歳	8歳	9歳	10~14歳	15~19歳	20~29歳	30~39歳	40~49歳	50~59歳	60~69歳	70~79歳	80歳	
第27週	罹患数	2													1			1				
第27週	定点当り	0.01													0.01			0.01				
第28週	罹患数	1														1						
第28週	定点当り	0.01														0.01						
第29週	罹患数	2														2						
第29週	定点当り	0.02														0.02						
第30週	罹患数	4						1								1		1	1			
第30週	定点当り	0.03						0.01								0.01		0.01	0.01			
第31週	罹患数	0																				
第31週	定点当り	0																				

【年齢層別5週分集計】



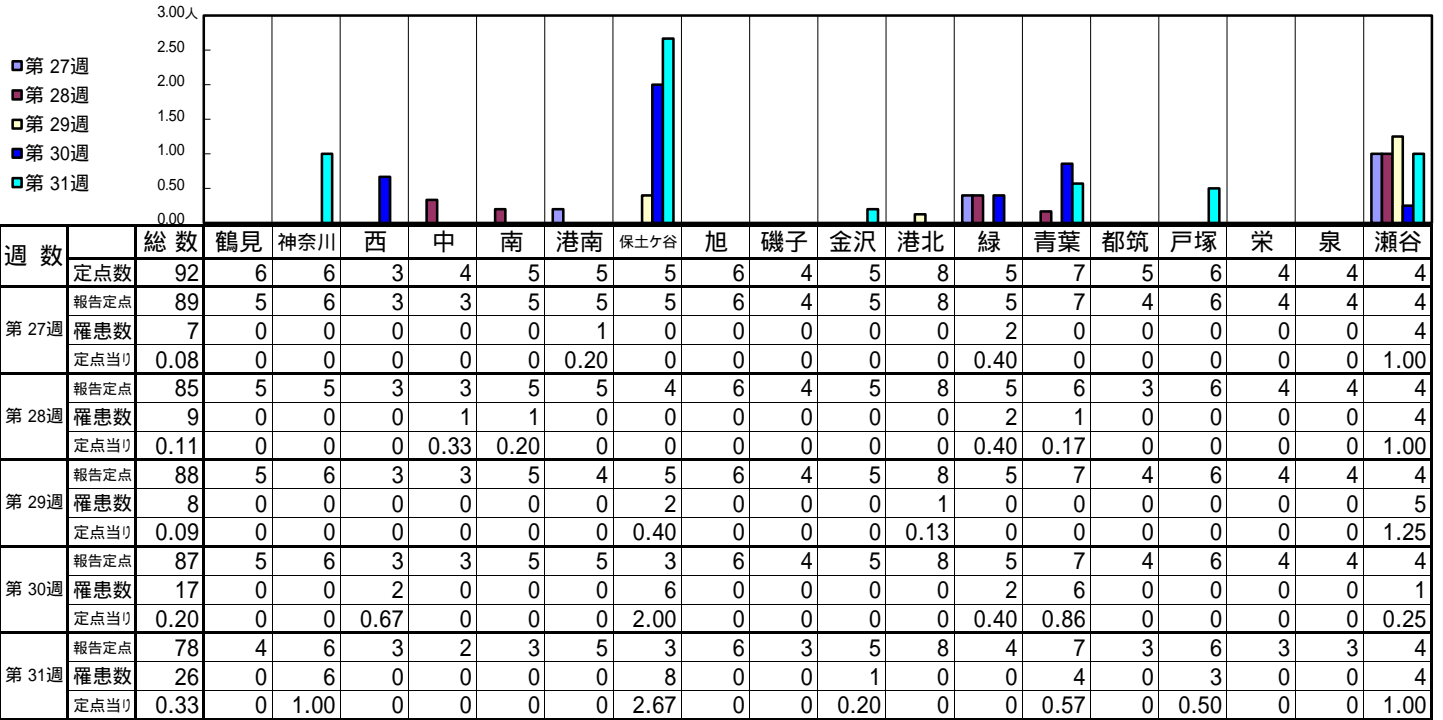
【定点当りの患者数】



<< R Sウイルス感染症 >>

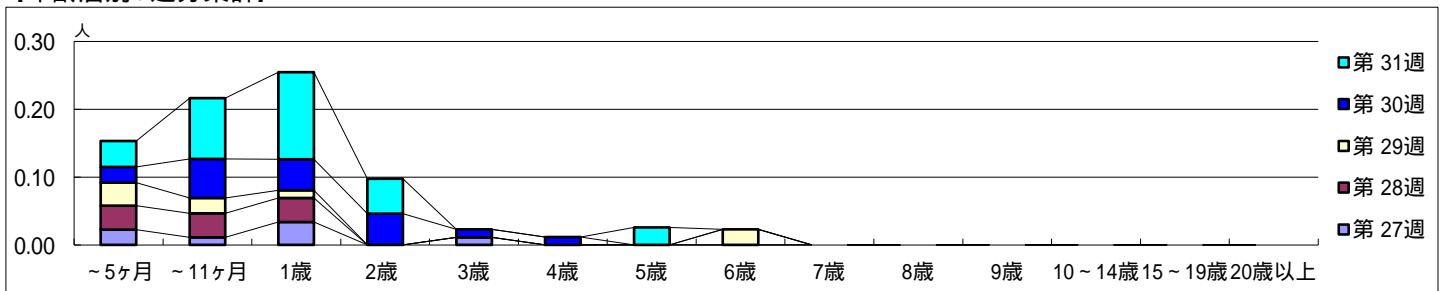
平成 24年 7月 2日 ~ 8月 5日  
[平成 24年 第27週 ~ 第31週]

【区別・週別報告定点当たり】

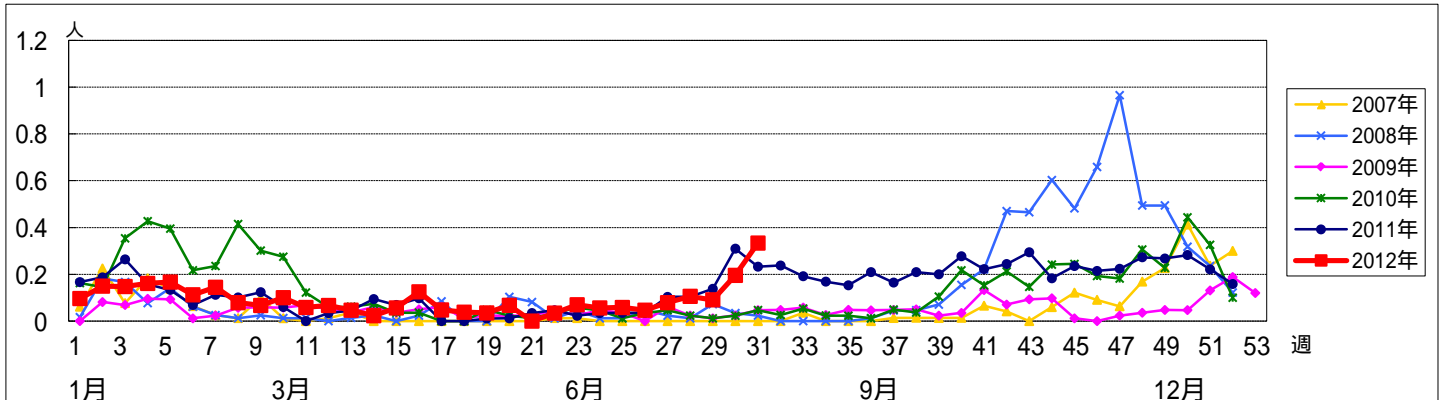


週数		合計	年齢層別														
			~5ヶ月	~11ヶ月	1歳	2歳	3歳	4歳	5歳	6歳	7歳	8歳	9歳	10~14歳	15~19歳	20歳以上	
第27週	罹患数	7	2	1	3												
	定点当り	0.08	0.02	0.01	0.03			0.01									
第28週	罹患数	9	3	3	3												
	定点当り	0.11	0.04	0.04	0.04												
第29週	罹患数	8	3	2	1				2								
	定点当り	0.09	0.03	0.02	0.01				0.02								
第30週	罹患数	17	2	5	4	4	1	1									
	定点当り	0.20	0.02	0.06	0.05	0.05	0.01	0.01									
第31週	罹患数	26	3	7	10	4			2								
	定点当り	0.33	0.04	0.09	0.13	0.05			0.03								

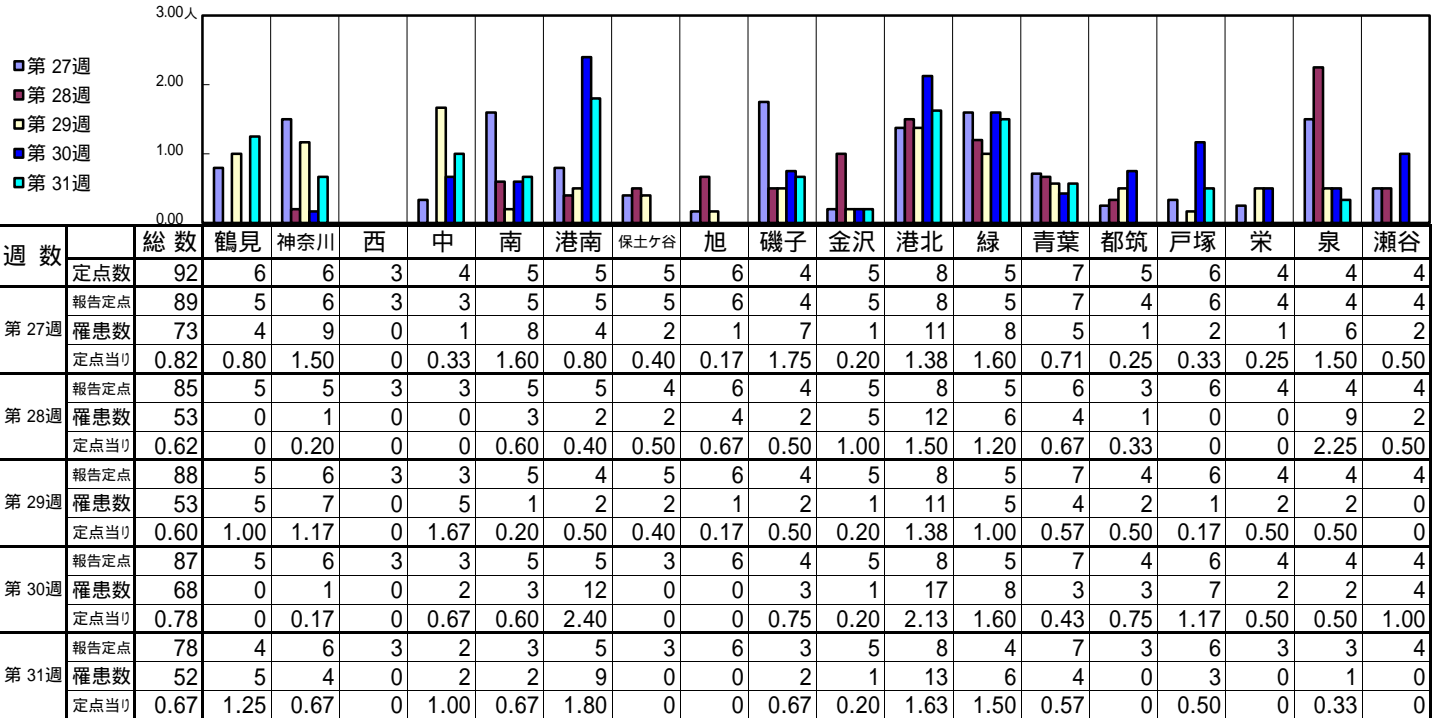
【年齢層別5週分集計】



【定点当りの患者数】

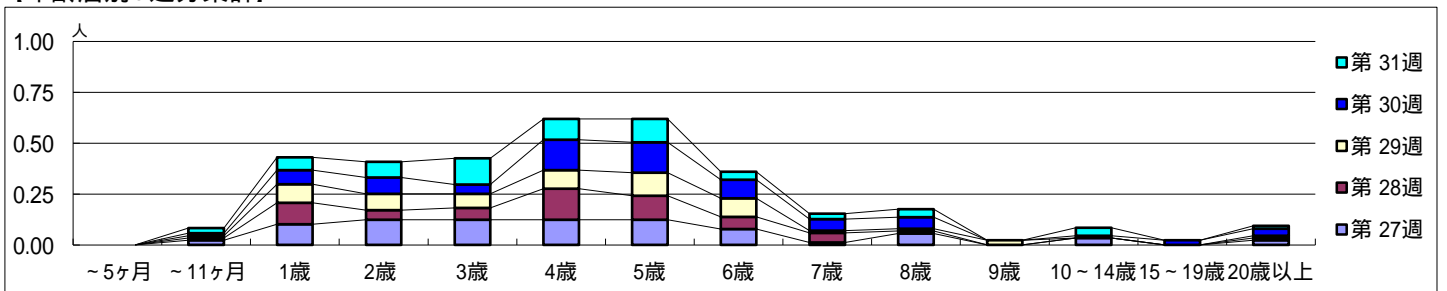


【区別・週別報告定点当り】

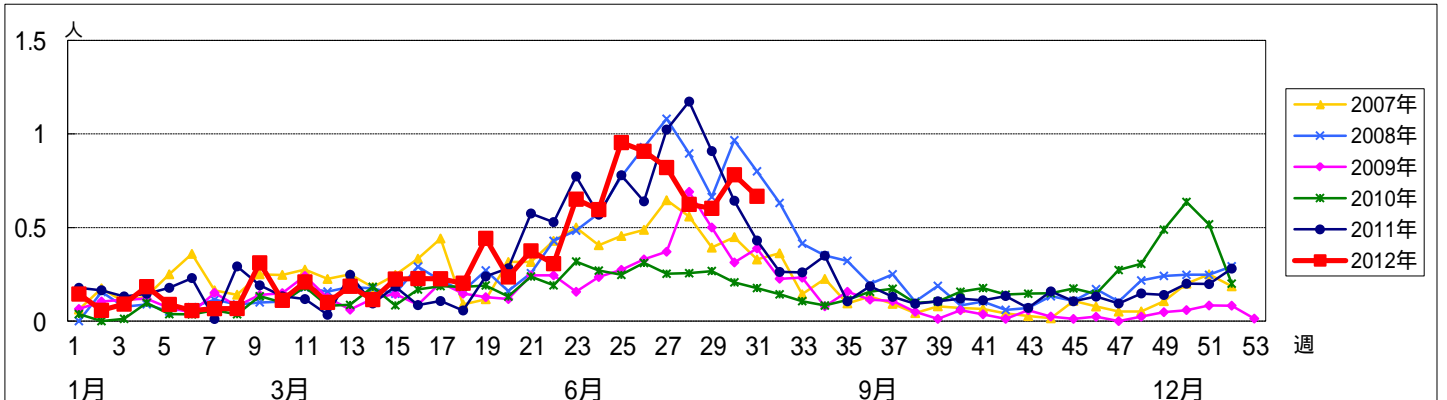


週数		合計	~5ヶ月	~11ヶ月	1歳	2歳	3歳	4歳	5歳	6歳	7歳	8歳	9歳	10~14歳	15~19歳	20歳以上
第27週	罹患数	73		2	9	11	11	11	11	7	1	5		3		2
第27週	定点当り	0.82		0.02	0.10	0.12	0.12	0.12	0.12	0.08	0.01	0.06		0.03		0.02
第28週	罹患数	53		1	9	4	5	13	10	5	4	1				1
第28週	定点当り	0.62		0.01	0.11	0.05	0.06	0.15	0.12	0.06	0.05	0.01				0.01
第29週	罹患数	53		1	8	7	6	8	10	8	1	1	2			1
第29週	定点当り	0.60		0.01	0.09	0.08	0.07	0.09	0.11	0.09	0.01	0.01	0.02			0.01
第30週	罹患数	68		1	6	7	4	13	13	8	5	5		1	2	3
第30週	定点当り	0.78		0.01	0.07	0.08	0.05	0.15	0.15	0.09	0.06	0.06		0.01	0.02	0.03
第31週	罹患数	52		2	5	6	10	8	9	3	2	3		3		1
第31週	定点当り	0.67		0.03	0.06	0.08	0.13	0.10	0.12	0.04	0.03	0.04		0.04		0.01

【年齢層別5週分集計】



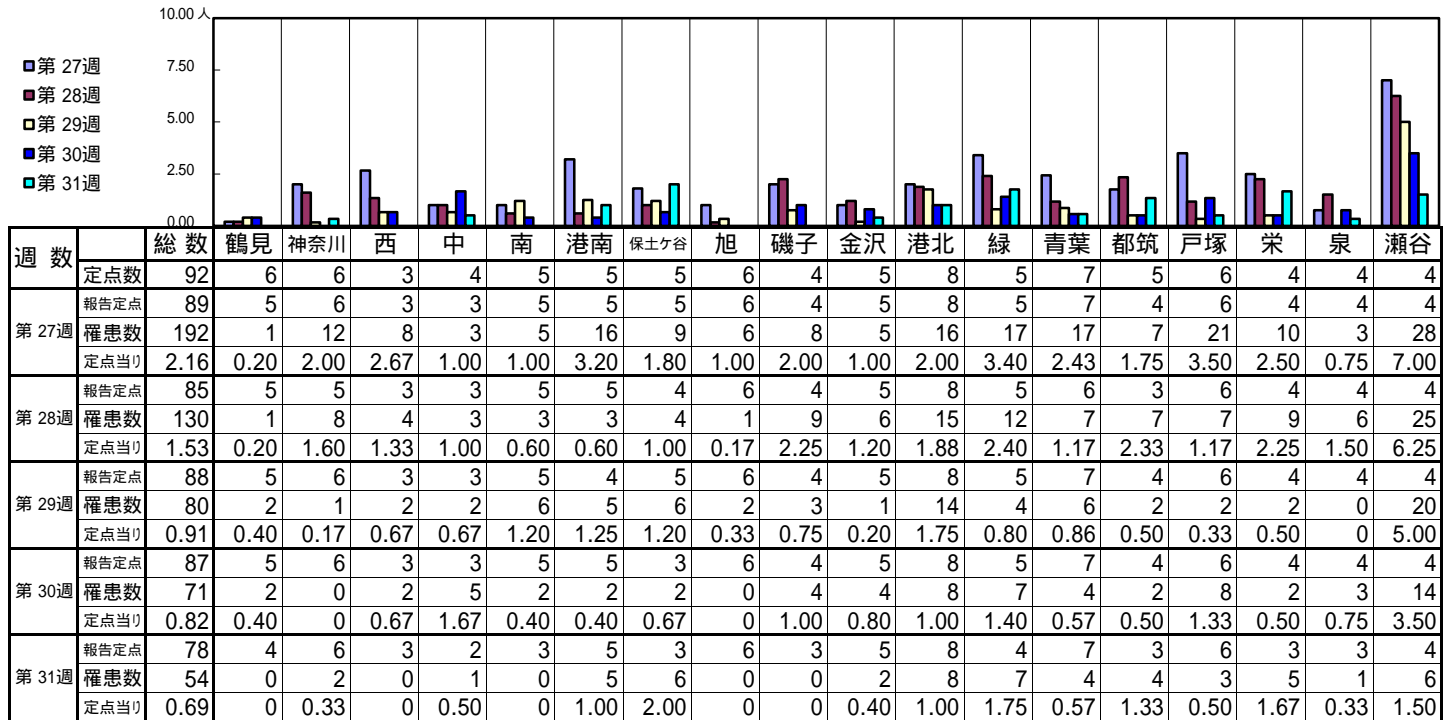
【定点当りの患者数】



<< A群溶血性レンサ球菌咽頭炎 >>

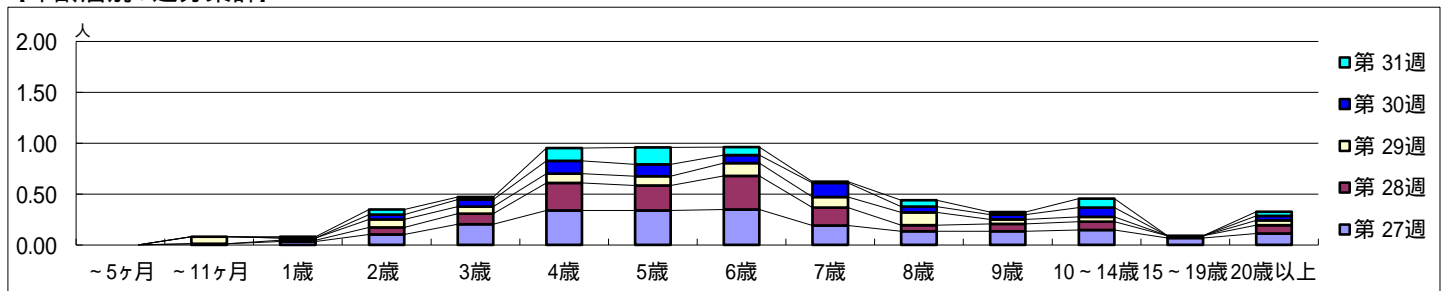
平成 24年 7月 2日 ~ 8月 5日  
[平成 24年 第27週 ~ 第31週]

【区別・週別報告定点当り】

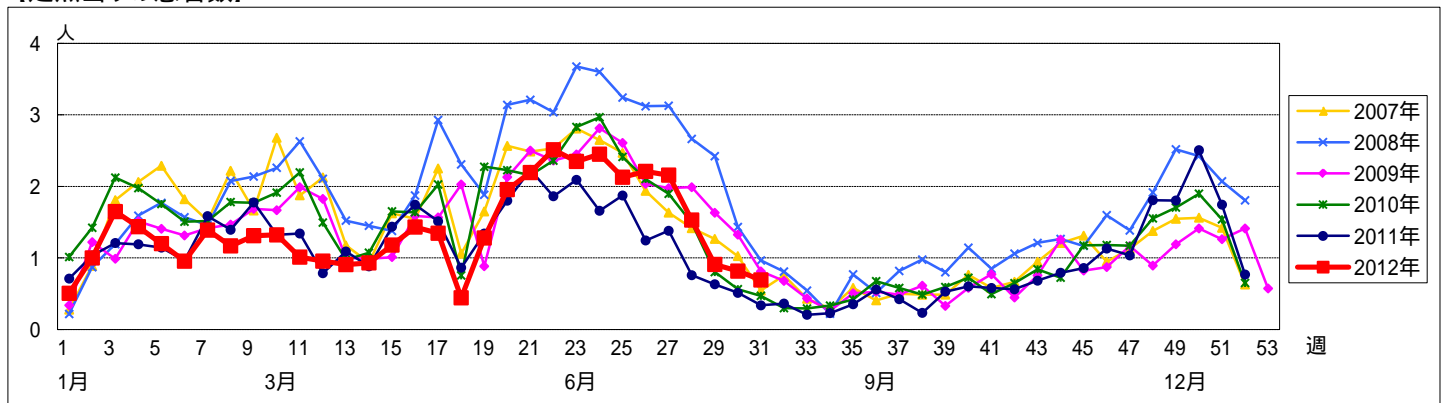


週数	合計	~5ヶ月	~11ヶ月	1歳	2歳	3歳	4歳	5歳	6歳	7歳	8歳	9歳	10~14歳	15~19歳	20歳以上
第27週	192		1	3	9	18	30	30	31	17	12	12	13	6	10
第28週	130			1	6	9	23	21	28	15	5	6	7	2	7
第29週	80		6	2	7	6	8	8	11	9	11	4	4		4
第30週	71				4	6	11	10	7	12	5	4	8		4
第31週	54			1	4	2	10	13	6	1	5	2	7		3

【年齢層別5週分集計】



【定点当りの患者数】



<< 感染性胃腸炎 >>

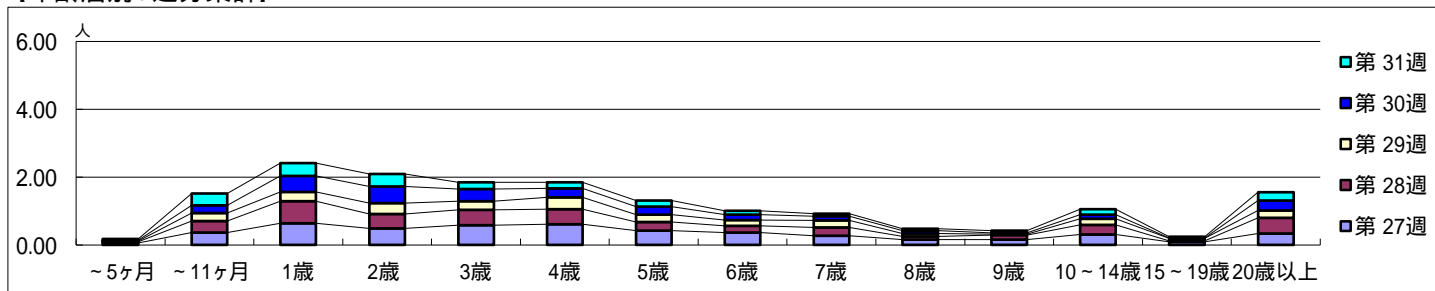
平成 24年 7月 2日 ~ 8月 5日  
[平成 24年 第27週 ~ 第31週]

[区別・週別報告定点当り]

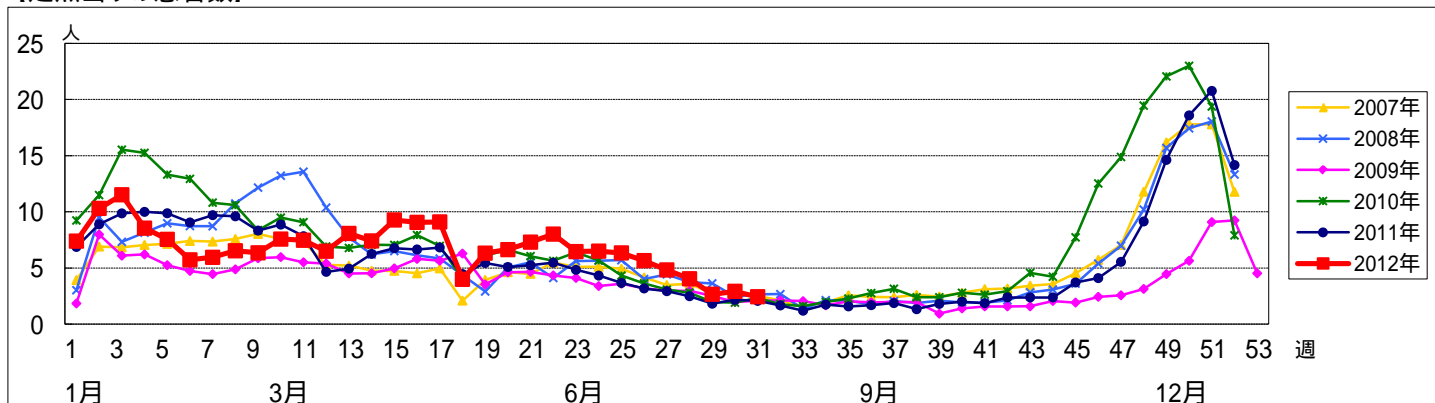
週数		総数	区別																	
			鶴見	神奈川	西	中	南	港南	保土ヶ谷	旭	磯子	金沢	港北	緑	青葉	都筑	戸塚	栄	泉	瀬谷
第27週	定点数	92	6	6	3	4	5	5	5	6	4	5	8	5	7	5	6	4	4	4
	報告定点	89	5	6	3	3	5	5	5	6	4	5	8	5	7	4	6	4	4	4
	罹患数	429	27	59	2	4	16	16	6	45	12	14	50	31	40	9	31	20	26	21
第28週	報告定点	85	5	5	3	3	5	5	4	6	4	5	8	5	6	3	6	4	4	4
	罹患数	343	18	65	11	5	13	11	3	43	4	7	30	21	32	9	20	15	22	14
	定点当り	4.04	3.60	13.00	3.67	1.67	2.60	2.20	0.75	7.17	1.00	1.40	3.75	4.20	5.33	3.00	3.33	3.75	5.50	3.50
第29週	報告定点	88	5	6	3	3	5	4	5	6	4	5	8	5	7	4	6	4	4	4
	罹患数	234	12	49	6	12	11	13	3	27	4	9	17	14	11	5	18	7	16	0
	定点当り	2.66	2.40	8.17	2.00	4.00	2.20	3.25	0.60	4.50	1.00	1.80	2.13	2.80	1.57	1.25	3.00	1.75	4.00	0
第30週	報告定点	87	5	6	3	3	5	5	3	6	4	5	8	5	7	4	6	4	4	4
	罹患数	254	10	49	5	1	10	23	1	31	3	7	12	18	20	8	24	4	17	11
	定点当り	2.92	2.00	8.17	1.67	0.33	2.00	4.60	0.33	5.17	0.75	1.40	1.50	3.60	2.86	2.00	4.00	1.00	4.25	2.75
第31週	報告定点	78	4	6	3	2	3	5	3	6	3	5	8	4	7	3	6	3	3	4
	罹患数	190	5	39	2	2	0	11	3	16	3	8	33	9	19	5	19	4	3	9
	定点当り	2.44	1.25	6.50	0.67	1.00	0	2.20	1.00	2.67	1.00	1.60	4.13	2.25	2.71	1.67	3.17	1.33	1.00	2.25

週数		合計	年齢層別													
			~5ヶ月	~11ヶ月	1歳	2歳	3歳	4歳	5歳	6歳	7歳	8歳	9歳	10~14歳	15~19歳	20歳以上
第27週	罹患数	429	5	32	57	43	52	54	37	32	24	14	14	27	8	30
	定点当り	4.82	0.06	0.36	0.64	0.48	0.58	0.61	0.42	0.36	0.27	0.16	0.16	0.30	0.09	0.34
第28週	罹患数	343	3	29	55	36	38	38	22	17	21	8	11	24	2	39
	定点当り	4.04	0.04	0.34	0.65	0.42	0.45	0.45	0.26	0.20	0.25	0.09	0.13	0.28	0.02	0.46
第29週	罹患数	234	2	21	24	29	23	31	19	15	18	7	3	16	7	19
	定点当り	2.66	0.02	0.24	0.27	0.33	0.26	0.35	0.22	0.17	0.20	0.08	0.03	0.18	0.08	0.22
第30週	罹患数	254	2	20	41	42	31	23	21	14	11	8	3	11	1	26
	定点当り	2.92	0.02	0.23	0.47	0.48	0.36	0.26	0.24	0.16	0.13	0.09	0.03	0.13	0.01	0.30
第31週	罹患数	190	3	27	30	29	15	14	14	9	6	4	5	12	3	19
	定点当り	2.44	0.04	0.35	0.38	0.37	0.19	0.18	0.18	0.12	0.08	0.05	0.06	0.15	0.04	0.24

[年齢層別5週分集計]



[定点当りの患者数]



<< 水痘 >>

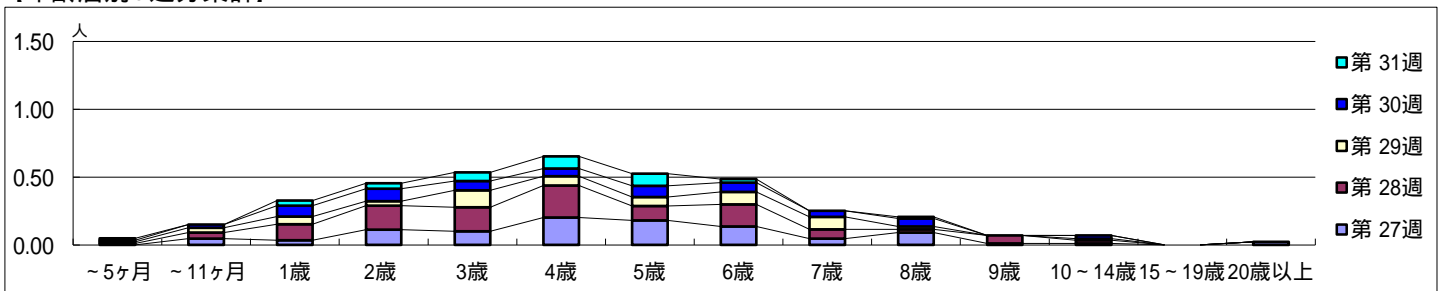
平成 24年 7月 2日 ~ 8月 5日  
[平成 24年 第27週 ~ 第31週]

【区別・週別報告定点当たり】

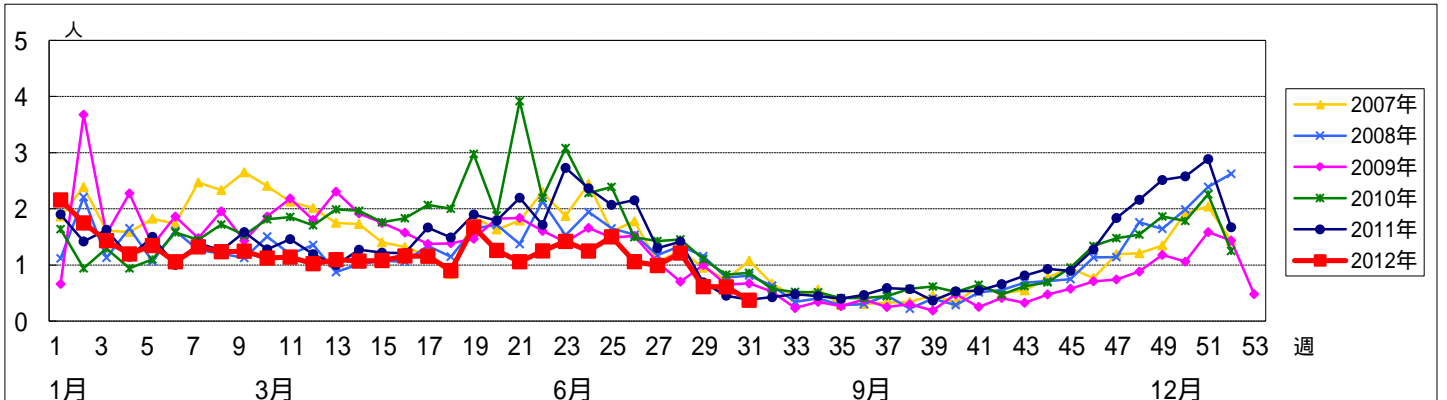
週数		総数	区別																	
			鶴見	神奈川	西	中	南	港南	保土ヶ谷	旭	磯子	金沢	港北	緑	青葉	都筑	戸塚	栄	泉	瀬谷
第27週	定点数	92	6	6	3	4	5	5	5	6	4	5	8	5	7	5	6	4	4	4
	報告定点	89	5	6	3	3	5	5	5	6	4	5	8	5	7	4	6	4	4	4
	罹患数	88	2	8	2	4	0	6	1	3	0	0	6	17	6	8	10	8	1	6
第28週	報告定点	85	5	5	3	3	5	5	4	6	4	5	8	5	6	3	6	4	4	4
	罹患数	103	5	7	3	3	3	7	1	8	0	2	10	7	6	7	16	6	2	10
	定点当たり	1.21	1.00	1.40	1.00	1.00	0.60	1.40	0.25	1.33	0	0.40	1.25	1.40	1.00	2.33	2.67	1.50	0.50	2.50
第29週	報告定点	88	5	6	3	3	5	4	5	6	4	5	8	5	7	4	6	4	4	4
	罹患数	54	1	8	4	1	1	3	2	0	2	1	5	8	5	2	4	2	3	2
	定点当たり	0.61	0.20	1.33	1.33	0.33	0.20	0.75	0.40	0	0.50	0.20	0.63	1.60	0.71	0.50	0.67	0.50	0.75	0.50
第30週	報告定点	87	5	6	3	3	5	5	3	6	4	5	8	5	7	4	6	4	4	4
	罹患数	53	2	3	2	0	1	4	0	5	1	0	3	4	7	2	12	0	4	3
	定点当たり	0.61	0.40	0.50	0.67	0	0.20	0.80	0	0.83	0.25	0	0.38	0.80	1.00	0.50	2.00	0	1.00	0.75
第31週	報告定点	78	4	6	3	2	3	5	3	6	3	5	8	4	7	3	6	3	3	4
	罹患数	29	0	2	1	1	0	2	0	0	1	0	6	5	2	1	3	3	0	2
	定点当たり	0.37	0	0.33	0.33	0.50	0	0.40	0	0	0.33	0	0.75	1.25	0.29	0.33	0.50	1.00	0	0.50

週数		合計	~5ヶ月	~11ヶ月	年齢											
					1歳	2歳	3歳	4歳	5歳	6歳	7歳	8歳	9歳	10~14歳	15~19歳	20歳以上
第27週	罹患数	88		4	3	10	9	18	16	12	4	8	1	1		2
	定点当たり	0.99		0.04	0.03	0.11	0.10	0.20	0.18	0.13	0.04	0.09	0.01	0.01		0.02
第28週	罹患数	103	1	4	10	15	15	20	9	14	6	2	5	2		
	定点当たり	1.21	0.01	0.05	0.12	0.18	0.18	0.24	0.11	0.16	0.07	0.02	0.06	0.02		
第29週	罹患数	54	1	3	5	3	11	6	6	8	8	2		1		
	定点当たり	0.61	0.01	0.03	0.06	0.03	0.13	0.07	0.07	0.09	0.09	0.02		0.01		
第30週	罹患数	53	1	2	7	8	6	5	7	6	4	5		2		
	定点当たり	0.61	0.01	0.02	0.08	0.09	0.07	0.06	0.08	0.07	0.05	0.06		0.02		
第31週	罹患数	29	1		3	3	5	7	7	2		1				
	定点当たり	0.37	0.01		0.04	0.04	0.06	0.09	0.09	0.03		0.01				

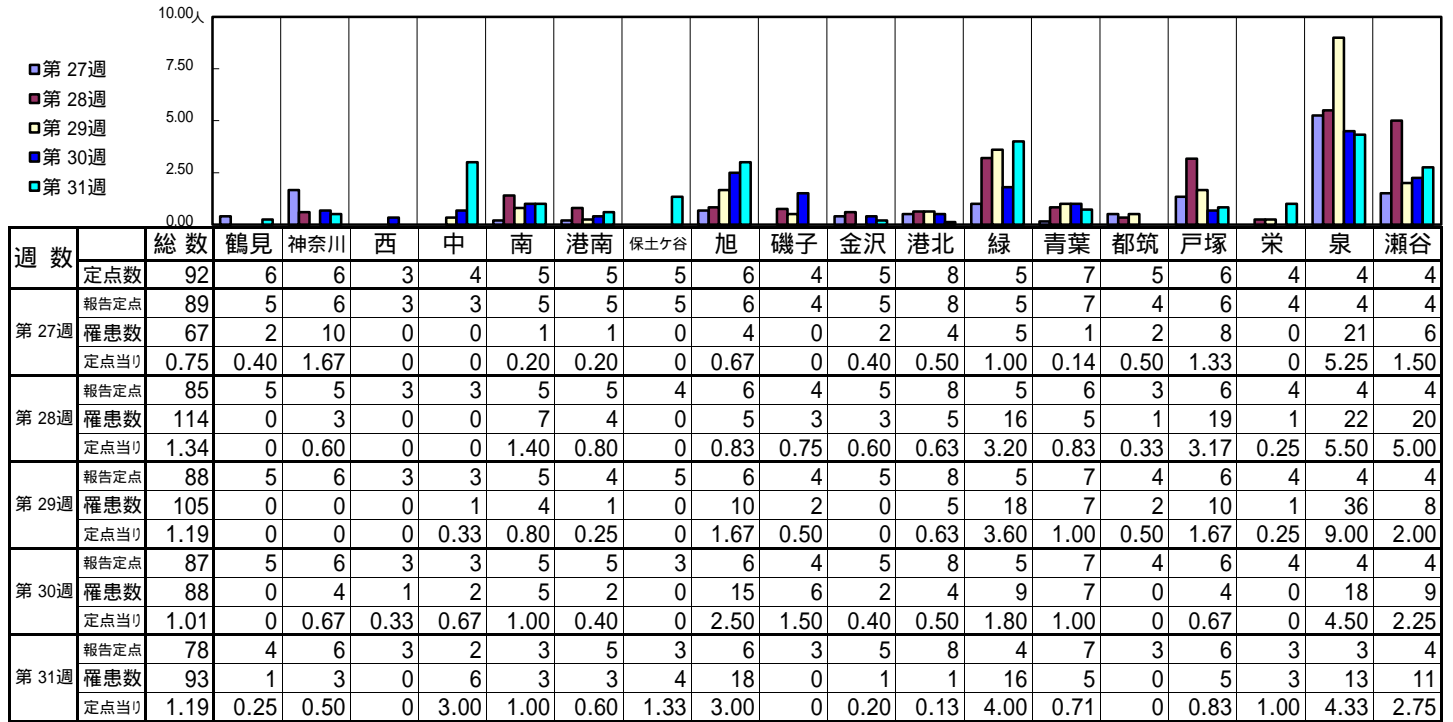
【年齢層別5週分集計】



【定点当りの患者数】

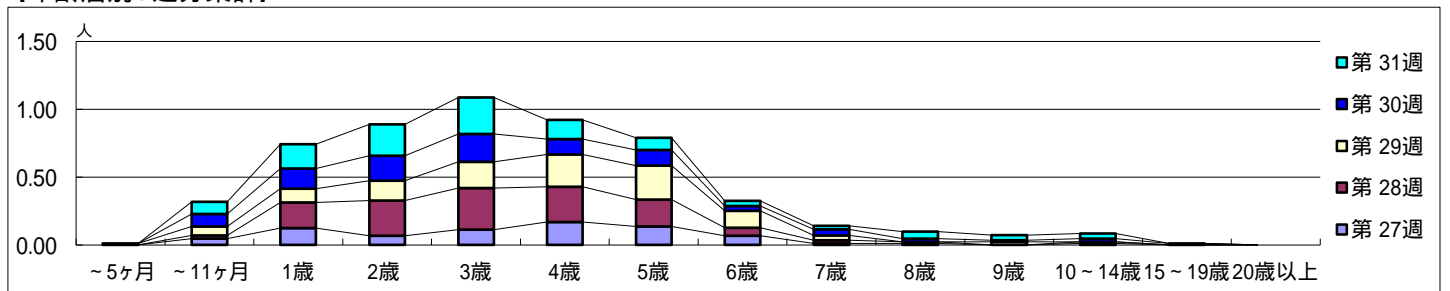


【区別・週別報告定点当たり】

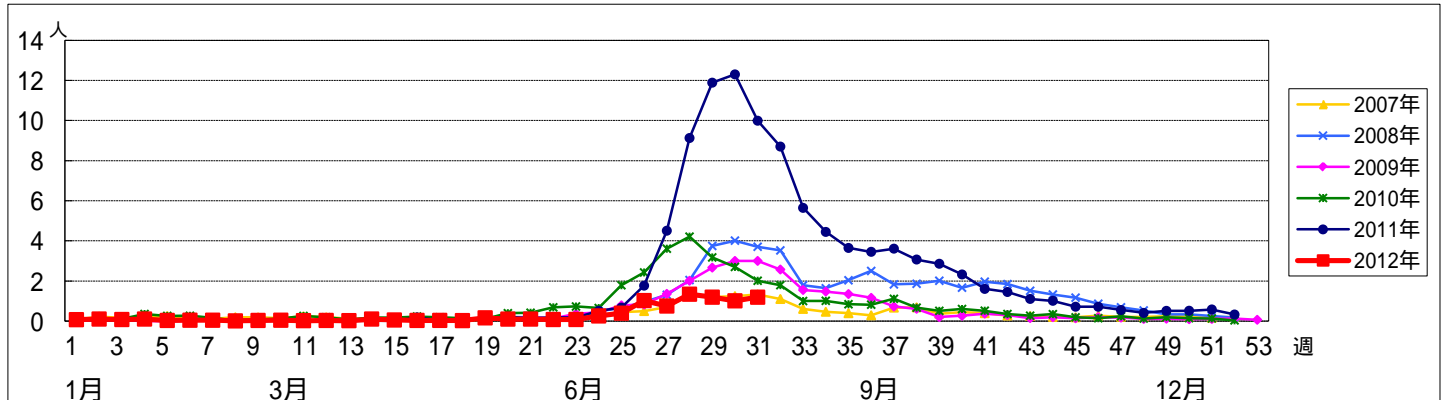


週数	合計	~5ヶ月	~11ヶ月	1歳	2歳	3歳	4歳	5歳	6歳	7歳	8歳	9歳	10~14歳	15~19歳	20歳以上
第27週	67		4	11	6	10	15	12	6	1	1		1		
第28週	114		2	16	22	26	22	17	5	2	1		1		
第29週	105	1	6	9	13	17	21	22	11	3		2			
第30週	88	0.01	0.07	0.10	0.15	0.19	0.24	0.25	0.13	0.03		0.02			
第31週	93		7	14	18	21	11	7	3	2	4	3	3		

【年齢層別5週分集計】

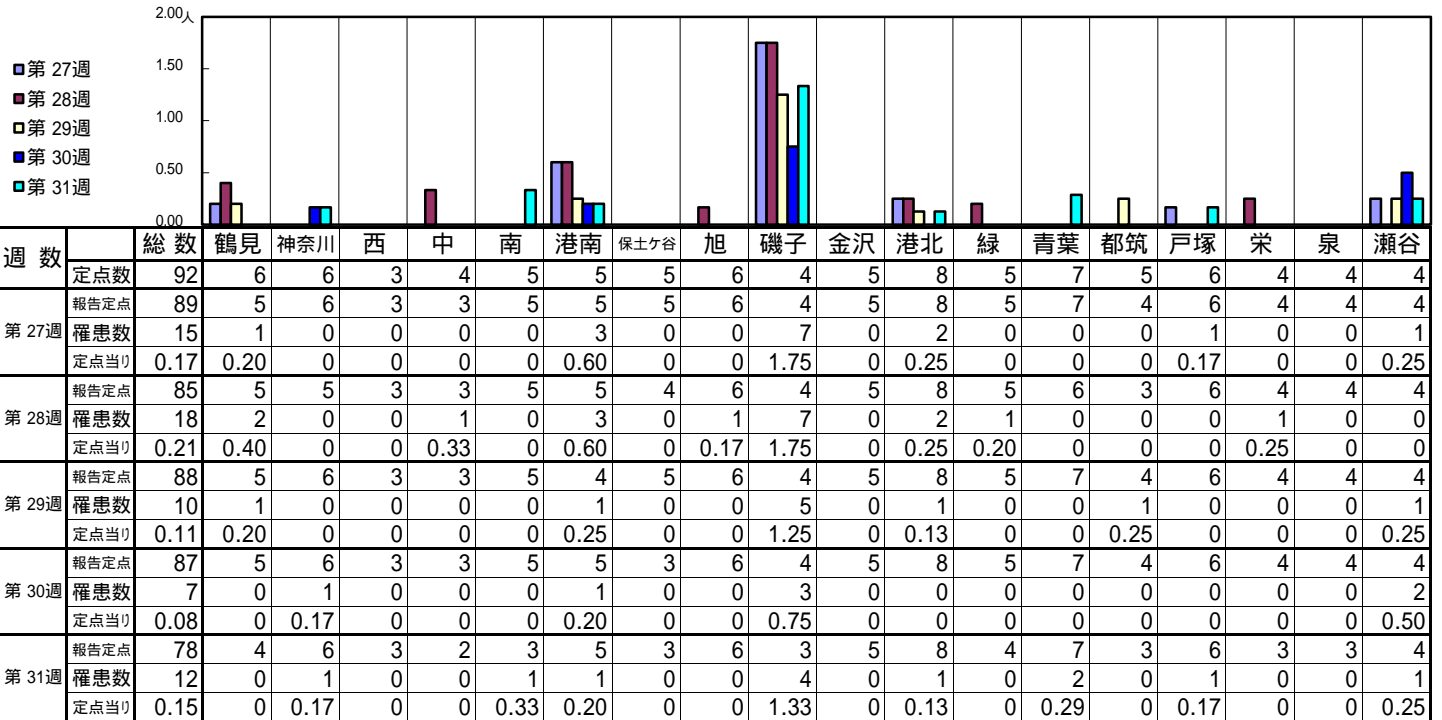


【定点当りの患者数】



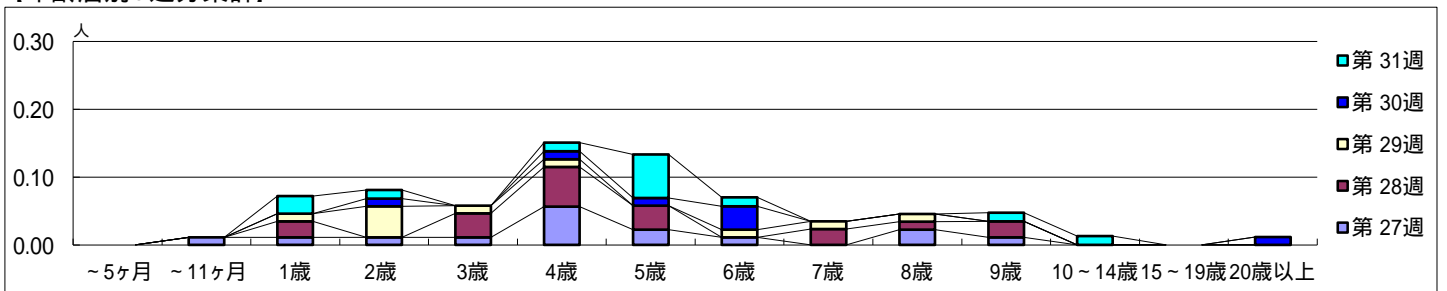


【区別・週別報告定点当り】

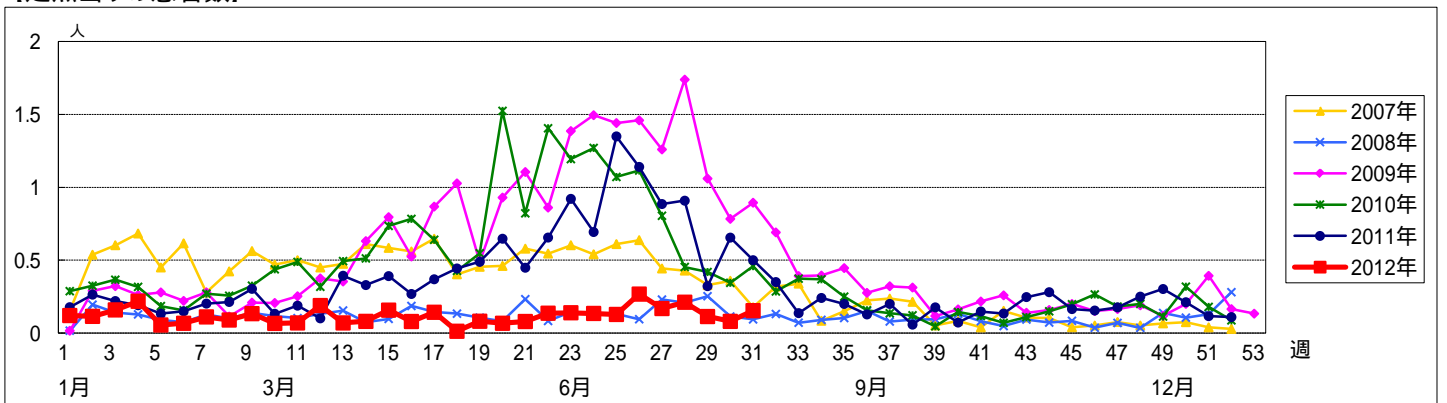


週数		合計	~5ヶ月	~11ヶ月	1歳	2歳	3歳	4歳	5歳	6歳	7歳	8歳	9歳	10~14歳	15~19歳	20歳以上
第27週	罹患数	15		1	1	1	1	5	2	1		2	1			
第27週	定点当り	0.17		0.01	0.01	0.01	0.01	0.06	0.02	0.01		0.02	0.01			
第28週	罹患数	18			2		3	5	3		2	1	2			
第28週	定点当り	0.21			0.02		0.04	0.06	0.04		0.02	0.01	0.02			
第29週	罹患数	10			1	4	1	1		1	1	1				
第29週	定点当り	0.11			0.01	0.05	0.01	0.01		0.01	0.01	0.01				
第30週	罹患数	7				1		1	1	3						1
第30週	定点当り	0.08				0.01		0.01	0.01	0.03						0.01
第31週	罹患数	12			2	1		1	5	1			1	1		
第31週	定点当り	0.15			0.03	0.01		0.01	0.06	0.01			0.01	0.01		

【年齢層別5週分集計】



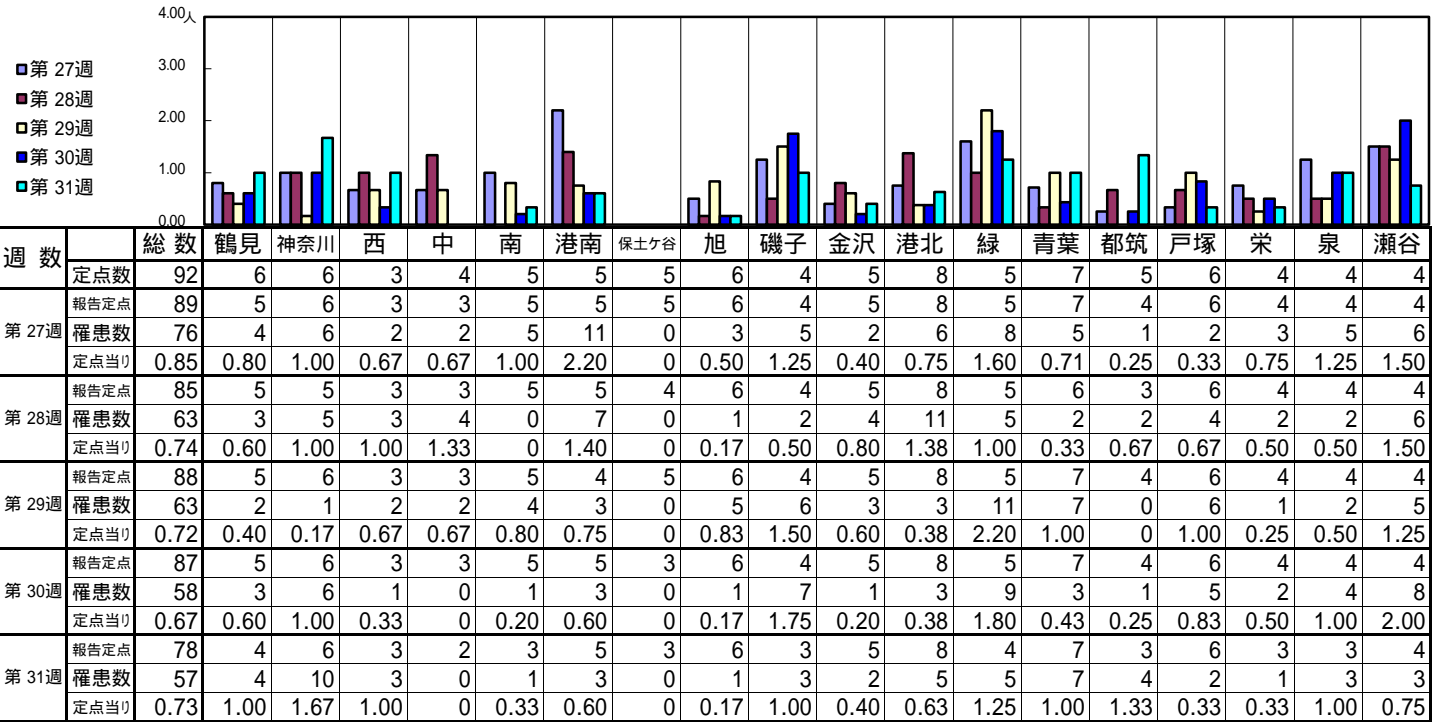
【定点当りの患者数】



<< 突発性発しん >>

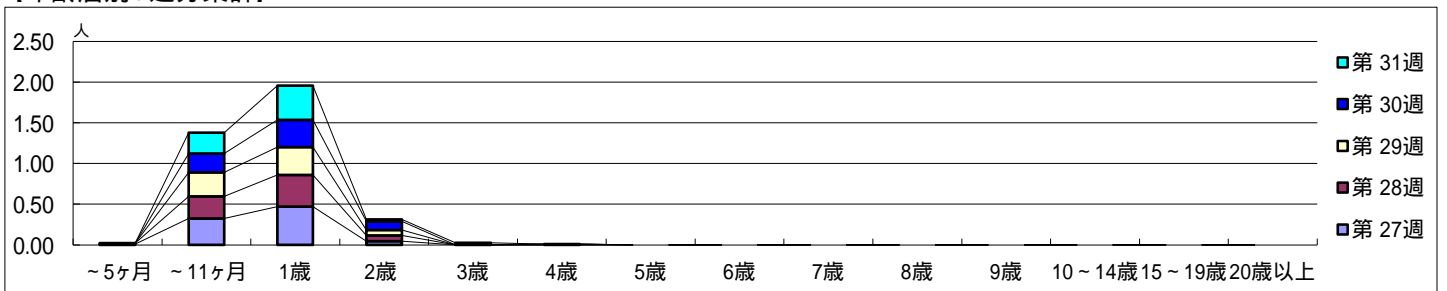
平成 24年 7月 2日 ~ 8月 5日  
[平成 24年 第27週 ~ 第31週]

【区別・週別報告定点当たり】

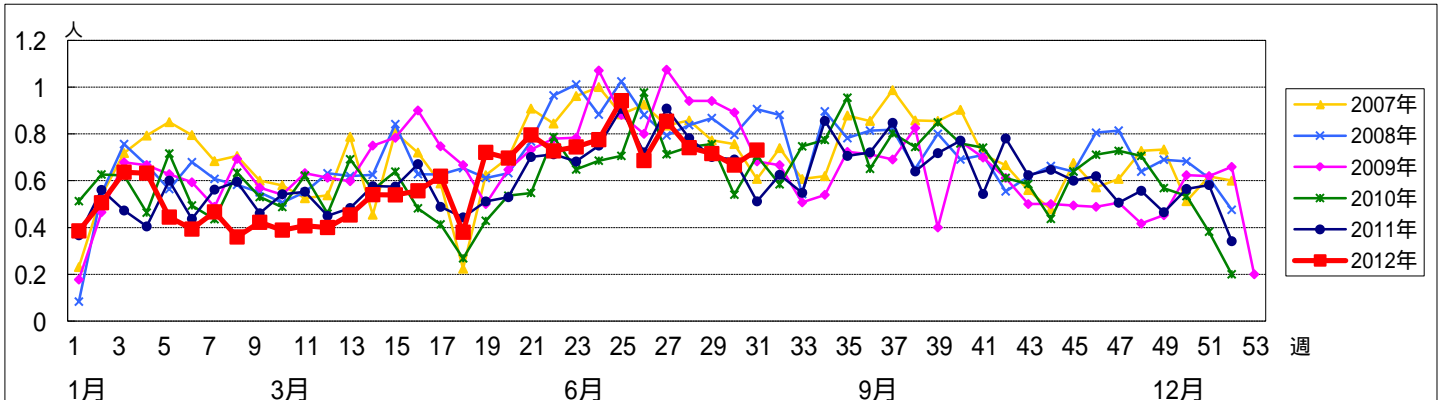


週数		合計	~5ヶ月	~11ヶ月	1歳	2歳	3歳	4歳	5歳	6歳	7歳	8歳	9歳	10~14歳	15~19歳	20歳以上
第27週	罹患数	76	1	29	42	4										
第27週	定点当り	0.85	0.01	0.33	0.47	0.04										
第28週	罹患数	63	1	23	33	6										
第28週	定点当り	0.74	0.01	0.27	0.39	0.07										
第29週	罹患数	63		26	30	6		1								
第29週	定点当り	0.72		0.30	0.34	0.07		0.01								
第30週	罹患数	58		20	29	9										
第30週	定点当り	0.67		0.23	0.33	0.10										
第31週	罹患数	57		20	33	2	2									
第31週	定点当り	0.73		0.26	0.42	0.03	0.03									

【年齢層別5週分集計】



【定点当りの患者数】

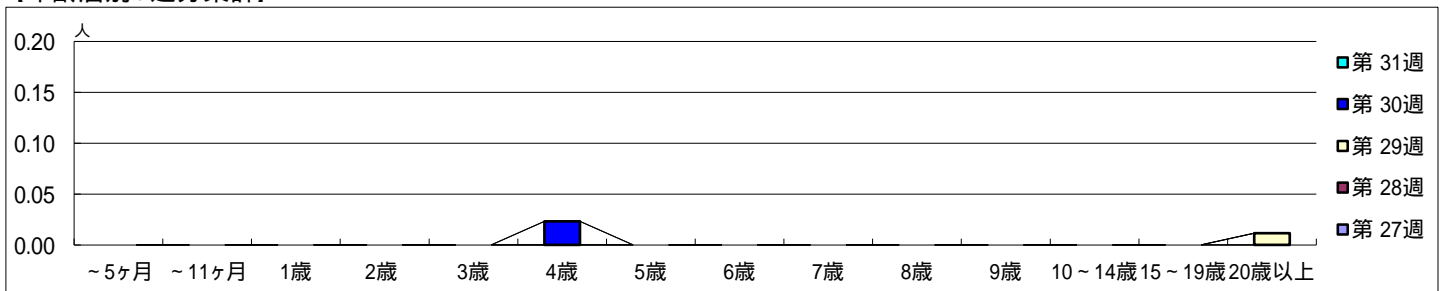


【区別・週別報告定点当たり】

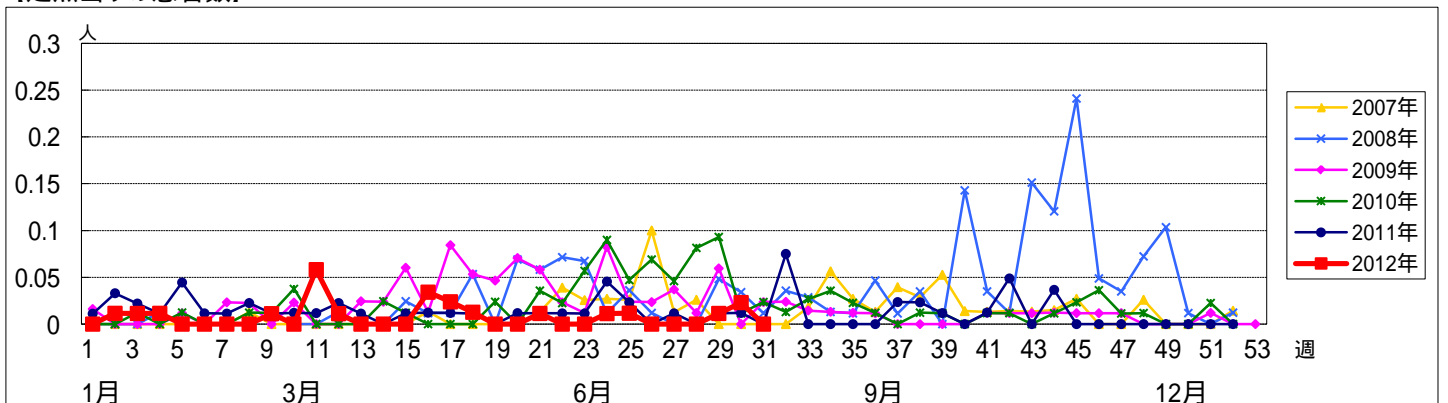
週数		総数	区別																	
			鶴見	神奈川	西	中	南	港南	保土ヶ谷	旭	磯子	金沢	港北	緑	青葉	都筑	戸塚	栄	泉	瀬谷
第27週	定点数	92	6	6	3	4	5	5	5	6	4	5	8	5	7	5	6	4	4	4
	罹患数	0	0	0	0	0	0	0	0	0	0	0	0	0	0	0	0	0	0	0
	定点当り	0	0	0	0	0	0	0	0	0	0	0	0	0	0	0	0	0	0	0
第28週	報告定点	85	5	5	3	3	5	5	4	6	4	5	8	5	6	3	6	4	4	4
	罹患数	0	0	0	0	0	0	0	0	0	0	0	0	0	0	0	0	0	0	0
	定点当り	0	0	0	0	0	0	0	0	0	0	0	0	0	0	0	0	0	0	0
第29週	報告定点	88	5	6	3	3	5	4	5	6	4	5	8	5	7	4	6	4	4	4
	罹患数	1	0	0	0	0	0	0	0	0	0	0	0	1	0	0	0	0	0	0
	定点当り	0.01	0	0	0	0	0	0	0	0	0	0	0	0.14	0	0	0	0	0	0
第30週	報告定点	87	5	6	3	3	5	5	3	6	4	5	8	5	7	4	6	4	4	4
	罹患数	2	0	0	0	0	2	0	0	0	0	0	0	0	0	0	0	0	0	0
	定点当り	0.02	0	0	0	0	0.40	0	0	0	0	0	0	0	0	0	0	0	0	0
第31週	報告定点	78	4	6	3	2	3	5	3	6	3	5	8	4	7	3	6	3	3	4
	罹患数	0	0	0	0	0	0	0	0	0	0	0	0	0	0	0	0	0	0	0
	定点当り	0	0	0	0	0	0	0	0	0	0	0	0	0	0	0	0	0	0	0

週数		合計	年齢層別													
			~5ヶ月	~11ヶ月	1歳	2歳	3歳	4歳	5歳	6歳	7歳	8歳	9歳	10~14歳	15~19歳	20歳以上
第27週	罹患数	0														
	定点当り	0														
第28週	罹患数	0														
	定点当り	0														
第29週	罹患数	1														1
	定点当り	0.01														0.01
第30週	罹患数	2					2									
	定点当り	0.02					0.02									
第31週	罹患数	0														
	定点当り	0														

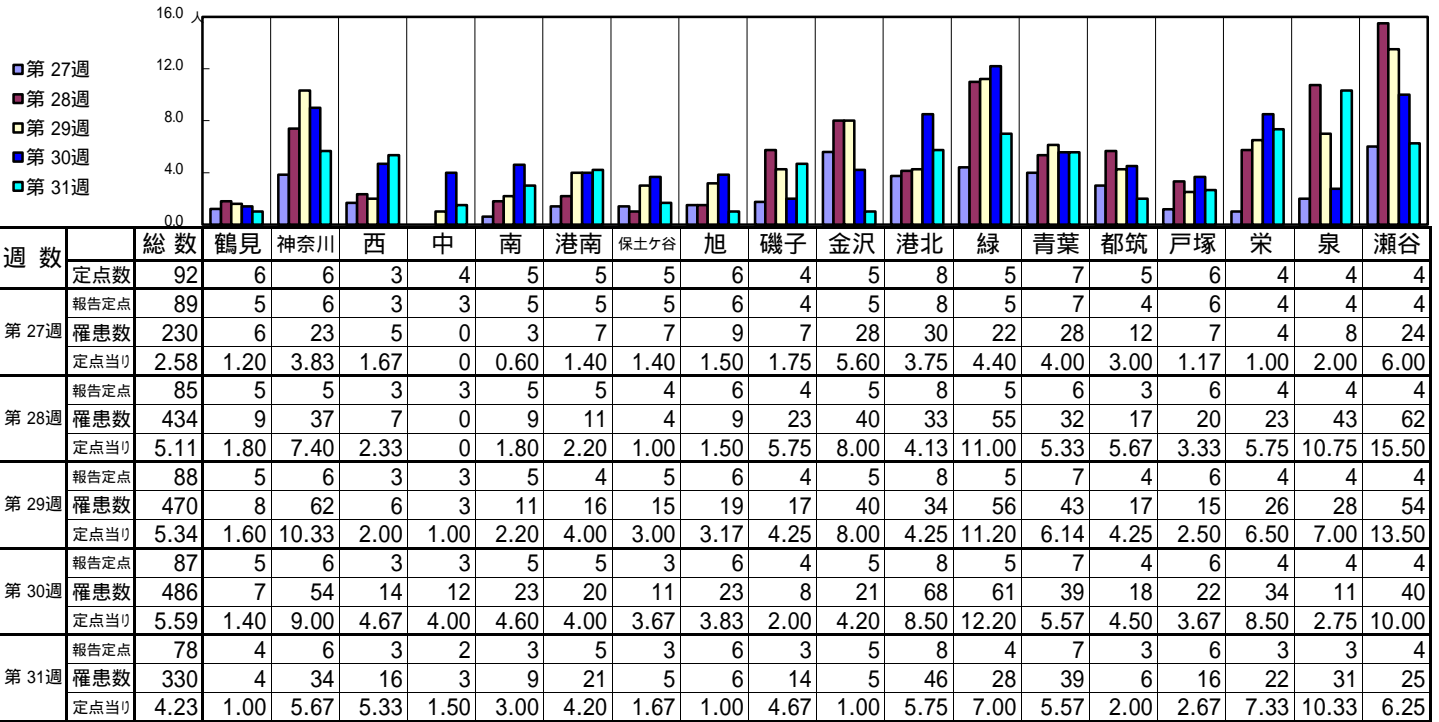
【年齢層別5週分集計】



【定点当りの患者数】

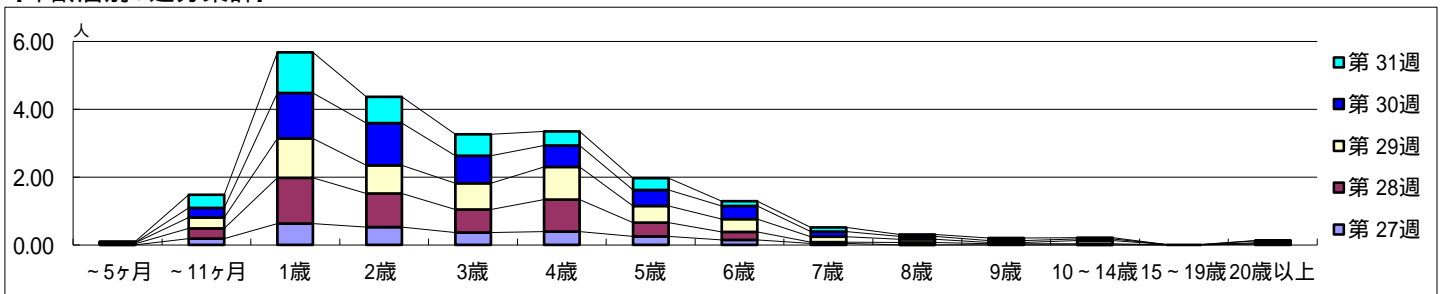


[区別・週別報告定点当たり]

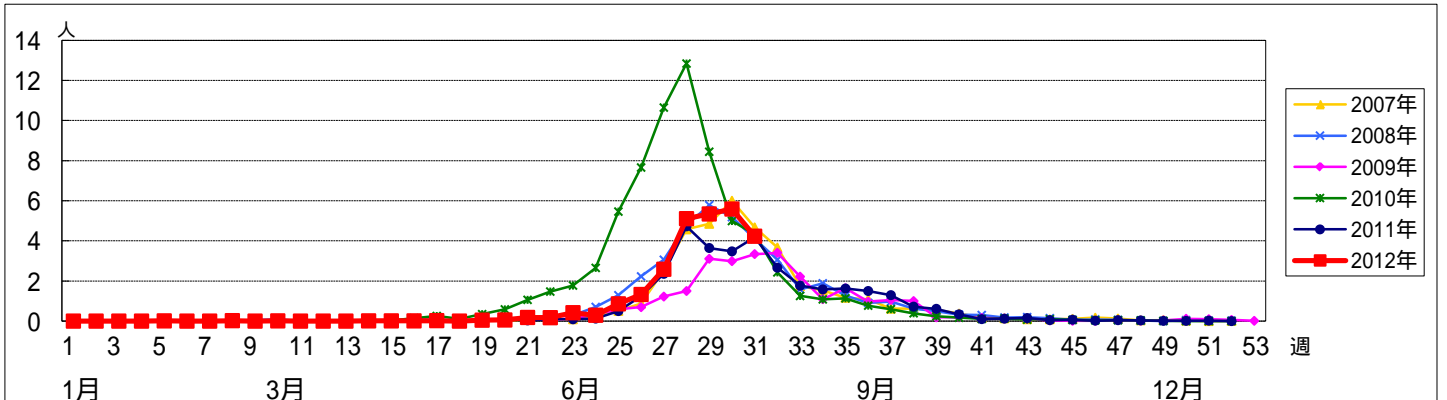


週数		合計	年齢層別													
			~5ヶ月	~11ヶ月	1歳	2歳	3歳	4歳	5歳	6歳	7歳	8歳	9歳	10~14歳	15~19歳	20歳以上
第27週	罹患数	230	1	16	56	47	32	35	22	13	4	1		1		2
	定点当たり	2.58	0.01	0.18	0.63	0.53	0.36	0.39	0.25	0.15	0.04	0.01		0.01		0.02
第28週	罹患数	434	2	26	115	84	58	80	35	20	3	5	3	2		1
	定点当たり	5.11	0.02	0.31	1.35	0.99	0.68	0.94	0.41	0.24	0.04	0.06	0.04	0.02		0.01
第29週	罹患数	470	2	28	102	73	68	85	43	33	14	8	3	8	1	2
	定点当たり	5.34	0.02	0.32	1.16	0.83	0.77	0.97	0.49	0.38	0.16	0.09	0.03	0.09	0.01	0.02
第30週	罹患数	486	1	25	116	108	71	55	41	34	13	8	5	4		5
	定点当たり	5.59	0.01	0.29	1.33	1.24	0.82	0.63	0.47	0.39	0.15	0.09	0.06	0.05		0.06
第31週	罹患数	330	2	30	94	61	49	32	27	11	10	4	6	3		1
	定点当たり	4.23	0.03	0.38	1.21	0.78	0.63	0.41	0.35	0.14	0.13	0.05	0.08	0.04		0.01

[年齢層別5週分集計]



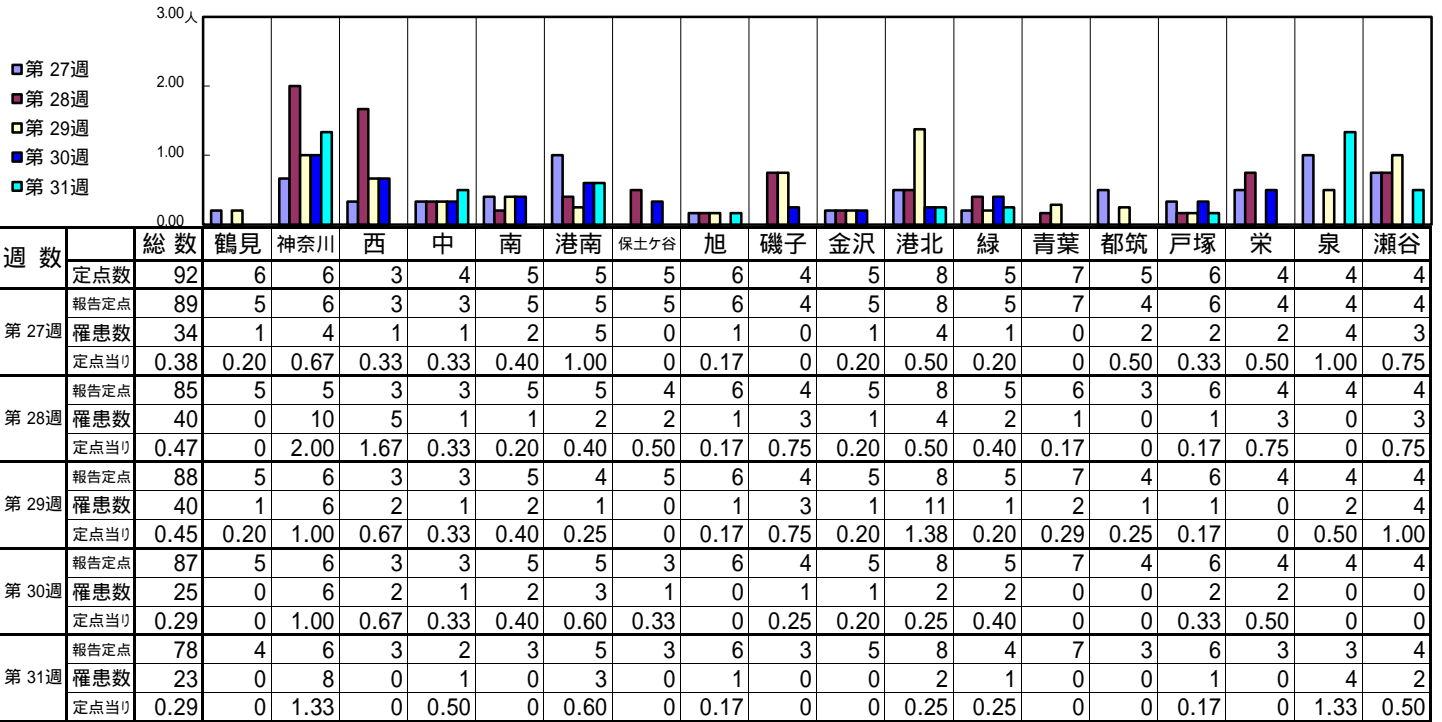
[定点当りの患者数]



<< 流行性耳下腺炎 >>

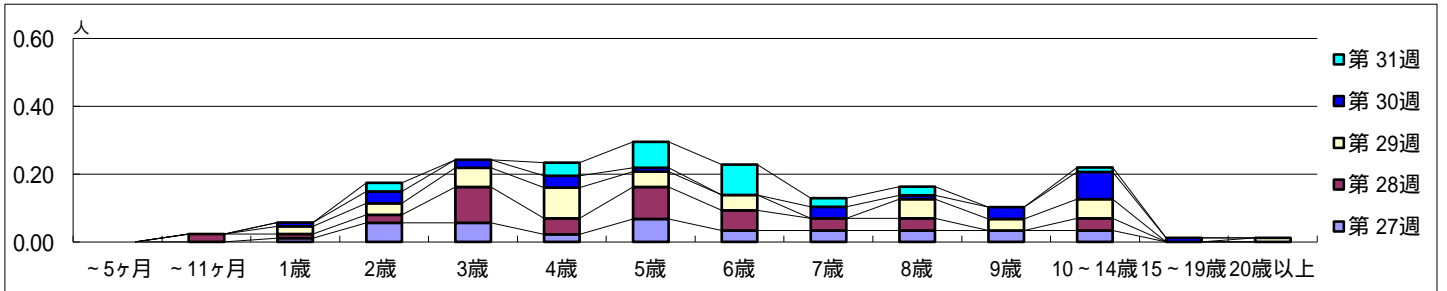
平成 24年 7月 2日 ~ 8月 5日  
[平成 24年 第27週 ~ 第31週]

【区別・週別報告定点当り】

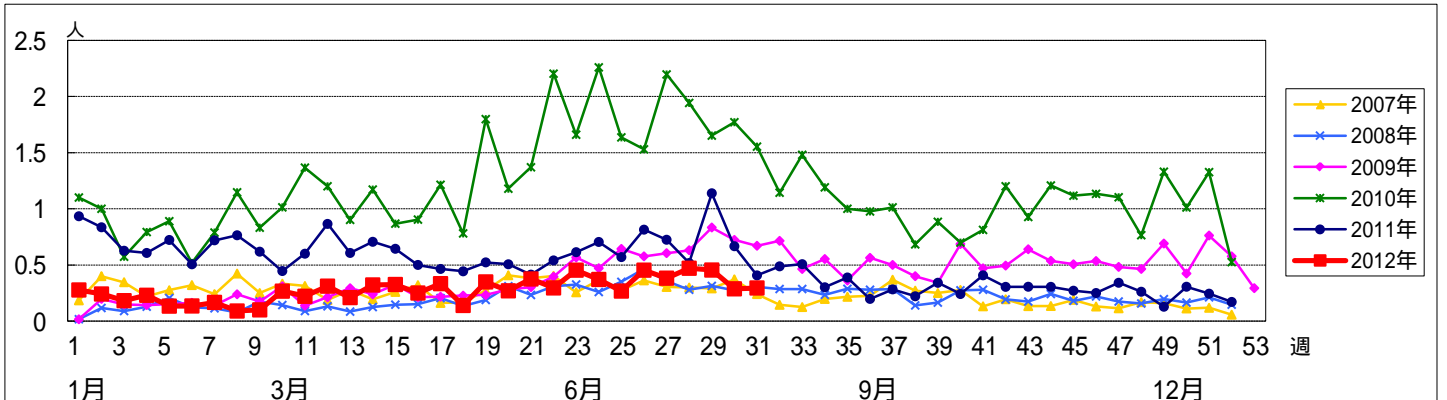


週数		合計	~5ヶ月	~11ヶ月	年齢												
					1歳	2歳	3歳	4歳	5歳	6歳	7歳	8歳	9歳	10~14歳	15~19歳	20歳以上	
第27週	罹患数	34			1	5	5	2	6	3	3	3	3	3			
	定点当り	0.38			0.01	0.06	0.06	0.02	0.07	0.03	0.03	0.03	0.03	0.03			
第28週	罹患数	40		2	1	2	9	4	8	5	3	3		3			
	定点当り	0.47		0.02	0.01	0.02	0.11	0.05	0.09	0.06	0.04	0.04		0.04			
第29週	罹患数	40			2	3	5	8	4	4		5	3	5	1		
	定点当り	0.45			0.02	0.03	0.06	0.09	0.05	0.05		0.06	0.03	0.06	0.01		
第30週	罹患数	25			1	3	2	3	1		3	1	3	7	1		
	定点当り	0.29			0.01	0.03	0.02	0.03	0.01		0.03	0.01	0.03	0.08	0.01		
第31週	罹患数	23				2		3	6	7	2	2		1			
	定点当り	0.29				0.03		0.04	0.08	0.09	0.03	0.03		0.01			

【年齢層別5週分集計】



【定点当りの患者数】



<< 急性出血性結膜炎 >>

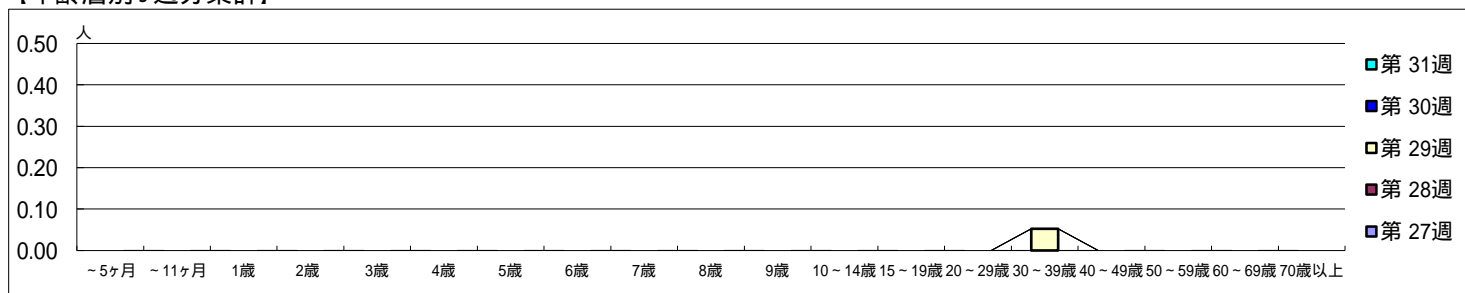
平成 24年 7月 2日 ~ 8月 5日  
[平成 24年 第27週 ~ 第31週]

【区別・週別報告定点当り】

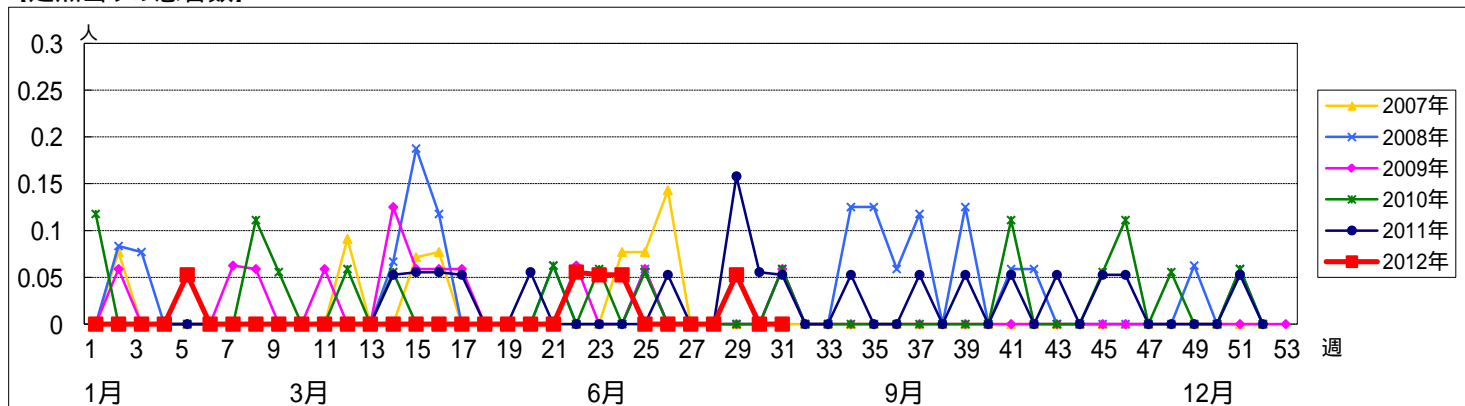
週数		総数	鶴見	神奈川	西	中	南	港南	保土ヶ谷	旭	磯子	金沢	港北	緑	青葉	都筑	戸塚	栄	泉	瀬谷
			定点数	19	1	1	0	1	1	1	1	1	1	1	2	1	2	1	1	1
第27週	報告定点	18	1	1		1	1	1	1	1		1	2	1	2	1	1	1	1	1
	罹患数	0	0	0		0	0	0	0	0	0	0	0	0	0	0	0	0	0	0
第28週	報告定点	19	1	1		1	1	1	1	1	1	1	2	1	2	1	1	1	1	1
	罹患数	0	0	0		0	0	0	0	0	0	0	0	0	0	0	0	0	0	0
第29週	報告定点	19	1	1		1	1	1	1	1	1	1	2	1	2	1	1	1	1	1
	罹患数	1	0	0		0	0	0	1	0	0	0	0	0	0	0	0	0	0	0
第30週	報告定点	19	1	1		1	1	1	1	1	1	1	2	1	2	1	1	1	1	1
	罹患数	0	0	0		0	0	0	0	0	0	0	0	0	0	0	0	0	0	0
第31週	報告定点	18		1		1	1	1	1	1	1	1	2	1	2	1	1	1	1	1
	罹患数	0	0	0		0	0	0	0	0	0	0	0	0	0	0	0	0	0	0

週数		合計	~5ヶ月	~11ヶ月	1歳	2歳	3歳	4歳	5歳	6歳	7歳	8歳	9歳	10~14歳	15~19歳	20~29歳	30~39歳	40~49歳	50~59歳	60~69歳	70歳以上
第27週	罹患数	0																			
	定点当り	0																			
第28週	罹患数	0																			
	定点当り	0																			
第29週	罹患数	1															1				
	定点当り	0.05															0.05				
第30週	罹患数	0																			
	定点当り	0																			
第31週	罹患数	0																			
	定点当り	0																			

【年齢層別5週分集計】



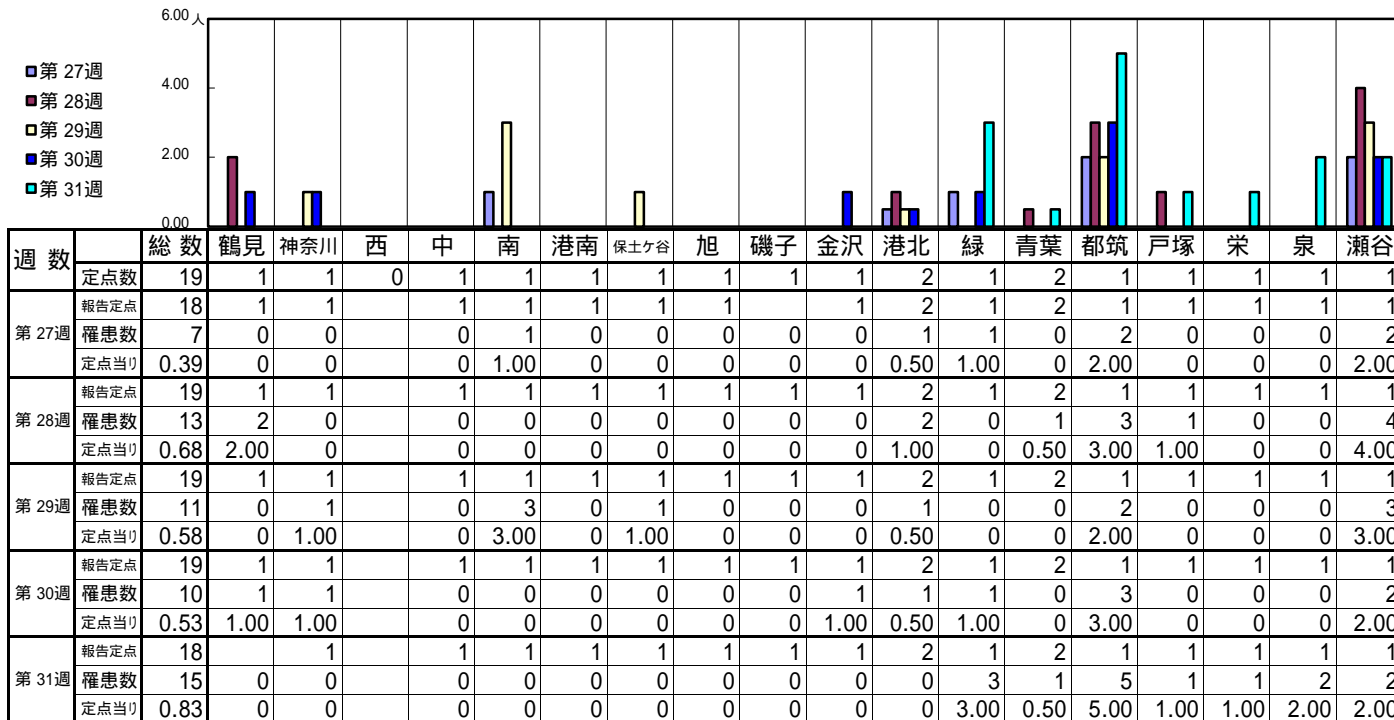
【定点当りの患者数】



<< 流行性角結膜炎 >>

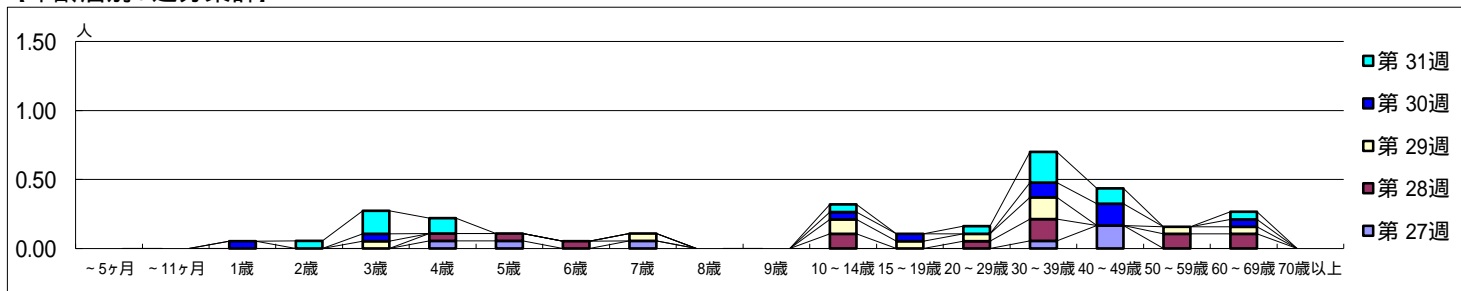
平成 24年 7月 2日 ~ 8月 5日  
[平成 24年 第27週 ~ 第31週]

[区別・週別報告定点当り]



週数		合計	~5ヶ月	~11ヶ月	1歳	2歳	3歳	4歳	5歳	6歳	7歳	8歳	9歳	10~14歳	15~19歳	20~29歳	30~39歳	40~49歳	50~59歳	60~69歳	70歳以上
			第 27週	罹患数	7						1	1		1						1	3
第 27週	定点当り	0.39						0.06	0.06		0.06						0.06	0.17			
第 28週	罹患数	13						1	1	1				2		1	3		2	2	
第 28週	定点当り	0.68						0.05	0.05	0.05				0.11		0.05	0.16		0.11	0.11	
第 29週	罹患数	11					1				1			2	1	1	3		1	1	
第 29週	定点当り	0.58					0.05				0.05			0.11	0.05	0.05	0.16		0.05	0.05	
第 30週	罹患数	10			1		1							1	1		2	3		1	
第 30週	定点当り	0.53			0.05		0.05							0.05	0.05		0.11	0.16		0.05	
第 31週	罹患数	15				1	3	2						1		1	4	2		1	
第 31週	定点当り	0.83				0.06	0.17	0.11						0.06		0.06	0.22	0.11		0.06	

[年齢層別5週分集計]



[定点当りの患者数]

