

	インフルエンザ	RSウイルス感染症	咽頭結膜熱	A群溶血性レンサ球菌咽頭炎	感染性胃腸炎	水痘	手足口病	伝染性紅斑	突発性発しん	百日咳	ヘルパンギーナ	流行性耳下腺炎	急性出血性結膜炎	流行性角結膜炎
警報レベル	30		3	8	20	7	5	2		1	6	6	1	8
終息基準値	10		1	4	12	4	2	1		0.1	2	2	0.1	4
注意報レベル	10					4						3		
横浜市	0.02	0.10	0.62	0.94	2.69	0.57	1.18	0.12	0.71	0.01	5.38	0.46	0.05	0.84
鶴見	-	-	1.00	0.40	2.40	0.20	-	0.20	0.40	-	1.60	0.20	-	-
神奈川	-	-	1.40	0.20	8.80	1.20	-	-	0.20	-	11.80	1.00	-	1.00
西	0.40	-	-	0.67	2.00	1.33	-	-	0.67	-	2.00	0.67		
中	-	-	1.67	0.67	4.00	0.33	0.33	-	0.67	-	1.00	0.33	-	-
南	-	-	0.20	1.20	2.20	0.20	0.80	-	0.80	-	2.20	0.40	-	3.00
港南	-	-	0.50	1.25	3.25	0.75	0.25	0.25	0.75	-	4.00	0.25	-	-
保土ヶ谷	-	0.50	0.50	1.25	0.75	0.25	-	-	-	-	2.50	-	1.00	1.00
旭	-	-	0.17	0.33	4.50	-	1.67	-	0.83	-	3.17	0.17	-	-
磯子	-	-	0.50	0.75	1.00	0.50	0.50	1.25	1.50	-	4.25	0.75	-	-
金沢	-	-	0.20	0.20	1.80	0.20	-	-	0.60	-	8.00	0.20	-	-
港北	-	0.13	1.38	1.75	2.13	0.63	0.63	0.13	0.38	-	4.25	1.38	-	0.50
緑	-	-	1.25	1.00	2.75	1.25	3.00	-	2.00	-	12.00	0.25	-	-
青葉	-	-	0.57	0.86	1.57	0.71	1.00	-	1.00	0.14	6.14	0.29	-	-
都筑	-	-	0.50	0.50	1.25	0.50	0.50	0.25	-	-	4.25	0.25	-	2.00
戸塚	-	-	0.17	0.33	3.00	0.67	1.67	-	1.00	-	2.50	0.17	-	-
栄	-	-	0.33	0.67	2.33	0.67	0.33	-	0.33	-	8.00	-	-	-
泉	-	-	0.50	-	4.00	0.75	9.00	-	0.50	-	7.00	0.50	-	5.00
瀬谷	-	1.25	-	5.00	-	0.50	2.00	0.25	1.25	-	13.50	1.00	-	3.00

(- : 0) (... : 報告なし)

数字は報告定点当たり患者数です

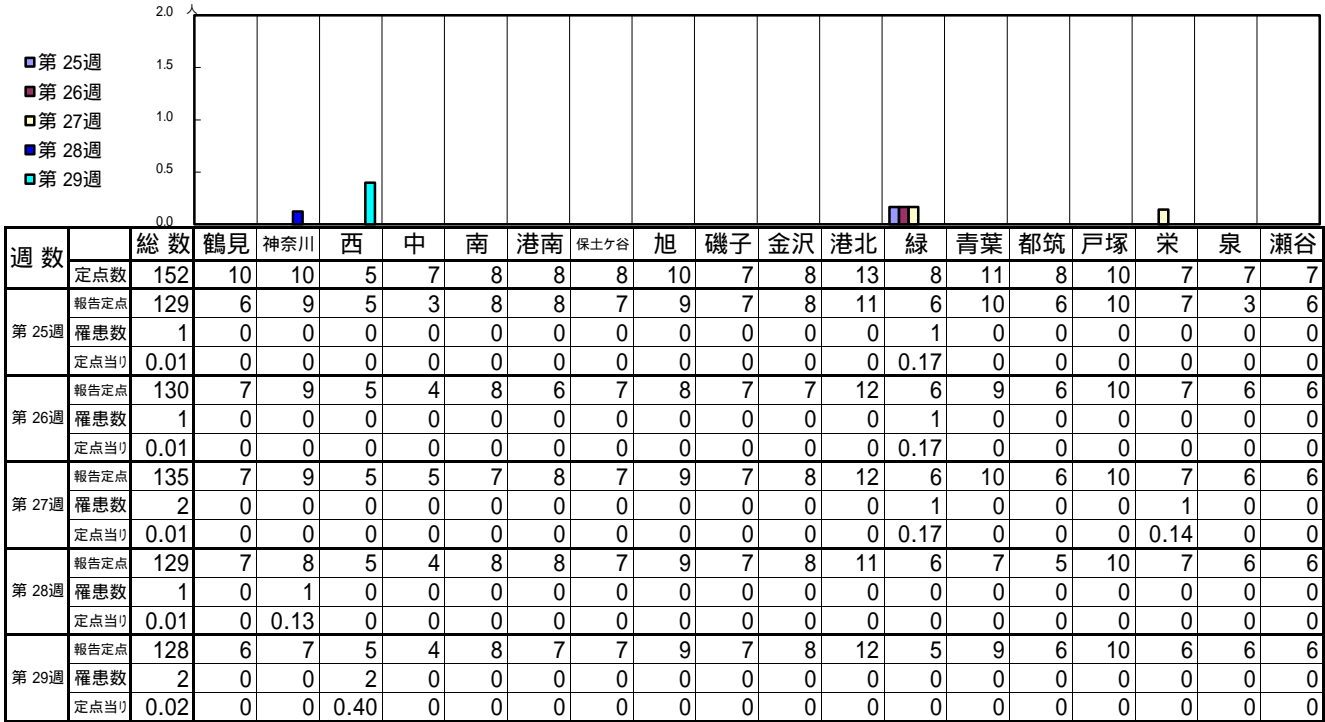
**報告定点当たりの値が警報レベル もしくは警報レベル継続中です
報告定点当たりの値が注意報レベルに達しています**

(この数字は集計時点のものです。翌週以降、変動する可能性があります)

<< インフルエンザ >>

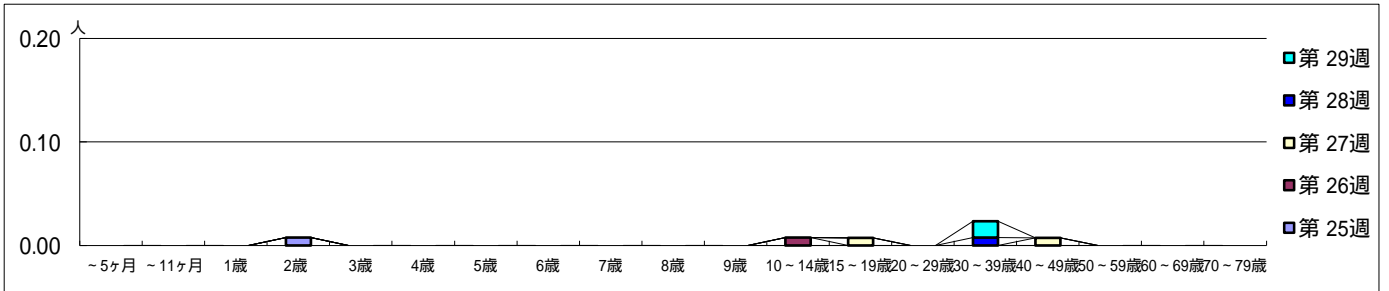
平成 24年 6月18日 ~ 7月22日
[平成 24年 第25週 ~ 第29週]

【区別・週別報告定点当り】

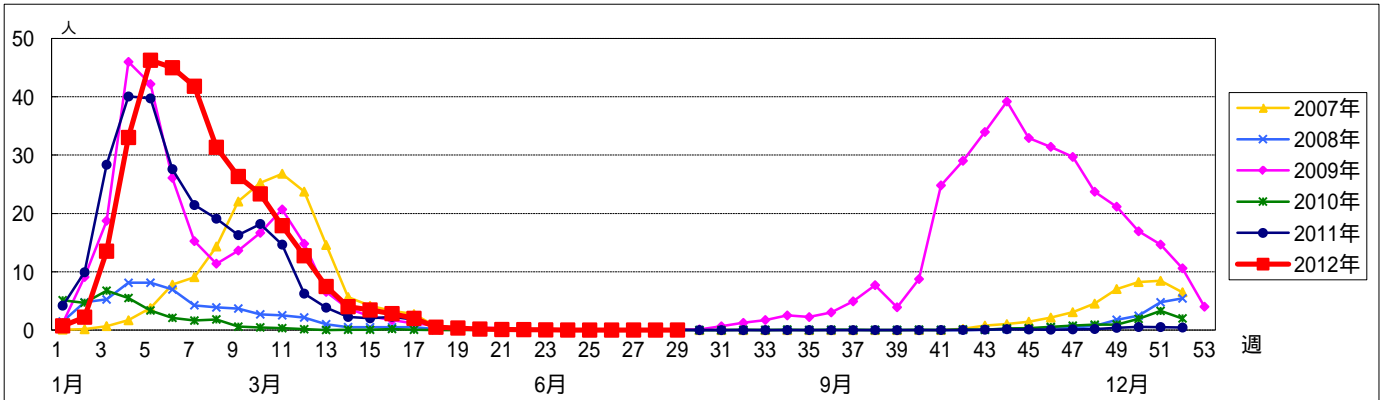


週数	合計	~5ヶ月	~11ヶ月	1歳	2歳	3歳	4歳	5歳	6歳	7歳	8歳	9歳	10~14歳	15~19歳	20~29歳	30~39歳	40~49歳	50~59歳	60~69歳	70~79歳
第25週	1				1															
第26週	1												1							
第27週	2													1			1			
第28週	1															1				
第29週	2															2				

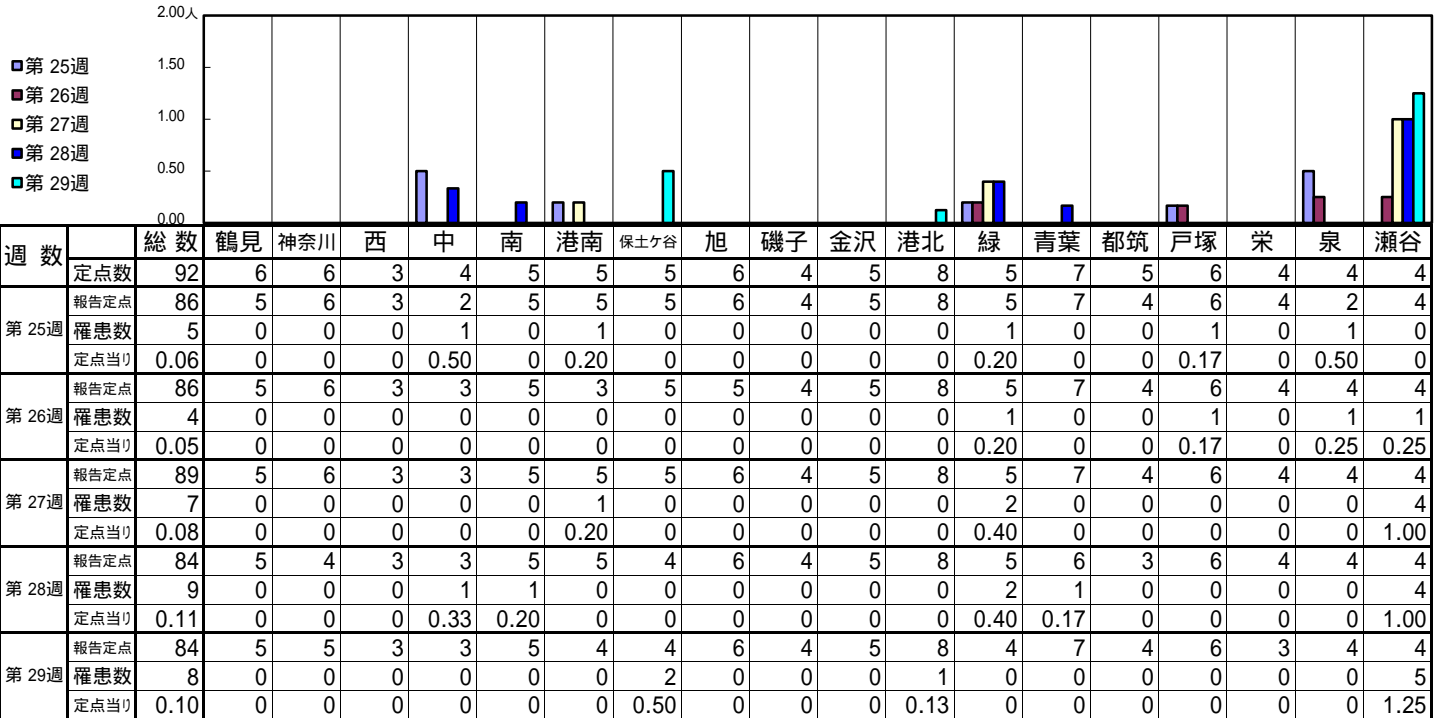
【年齢層別5週分集計】



【定点当りの患者数】

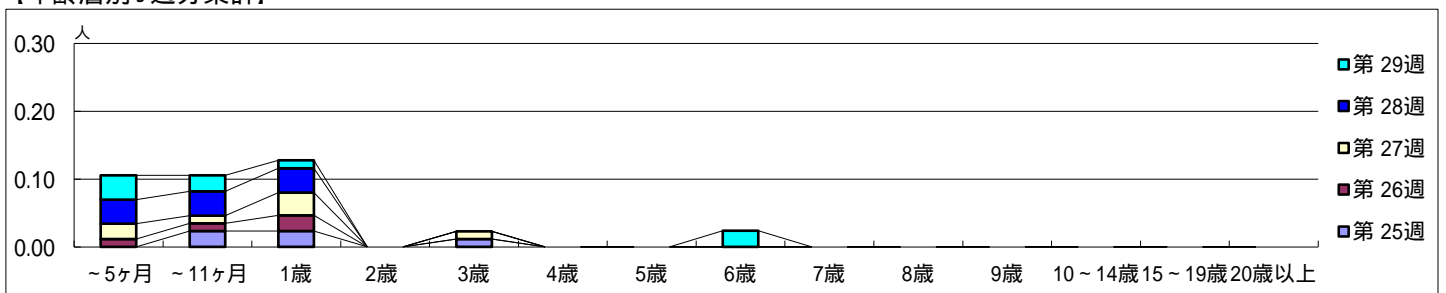


【区別・週別報告定点当たり】

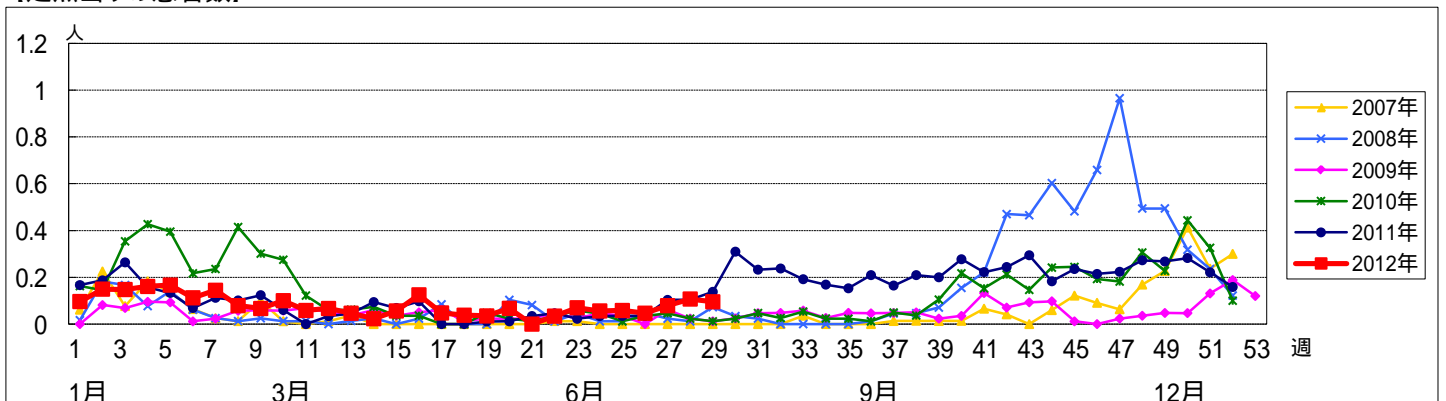


週数		合計	~5ヶ月	~11ヶ月	年齢														
					1歳	2歳	3歳	4歳	5歳	6歳	7歳	8歳	9歳	10~14歳	15~19歳	20歳以上			
第25週	罹患数	5		2	2			1											
	定点当たり	0.06		0.02	0.02			0.01											
第26週	罹患数	4	1	1	2														
	定点当たり	0.05	0.01	0.01	0.02														
第27週	罹患数	7	2	1	3			1											
	定点当たり	0.08	0.02	0.01	0.03			0.01											
第28週	罹患数	9	3	3	3														
	定点当たり	0.11	0.04	0.04	0.04														
第29週	罹患数	8	3	2	1					2									
	定点当たり	0.10	0.04	0.02	0.01					0.02									

【年齢層別5週分集計】



【定点当りの患者数】

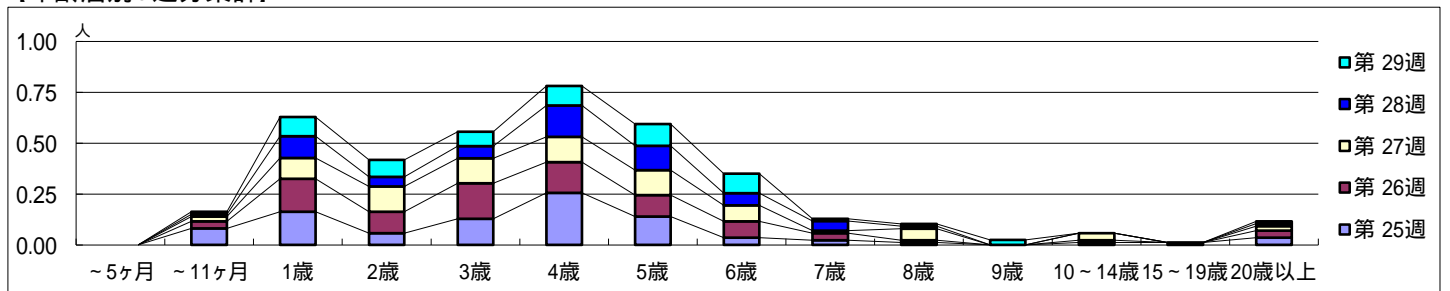


【区別・週別報告定点当たり】

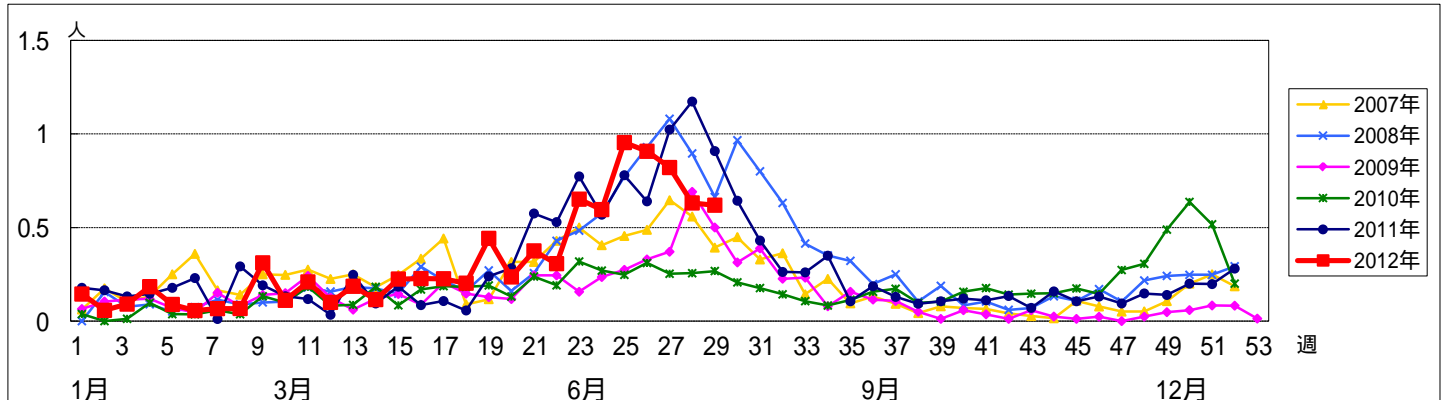
週数		総数	鶴見	神奈川	西	中	南	港南	保土ヶ谷	旭	磯子	金沢	港北	緑	青葉	都筑	戸塚	栄	泉	瀬谷
		定点数	92	6	6	3	4	5	5	5	6	4	5	8	5	7	5	6	4	4
第25週	報告定点	86	5	6	3	2	5	5	5	6	4	5	8	5	7	4	6	4	2	4
	罹患数	82	5	5	0	0	7	5	2	1	2	3	8	9	3	2	1	1	26	2
	定点当たり	0.95	1.00	0.83	0	0	1.40	1.00	0.40	0.17	0.50	0.60	1.00	1.80	0.43	0.50	0.17	0.25	13.00	0.50
第26週	報告定点	86	5	6	3	3	5	3	5	5	4	5	8	5	7	4	6	4	4	4
	罹患数	78	3	11	0	0	18	1	5	1	4	0	6	4	7	0	0	2	10	6
	定点当たり	0.91	0.60	1.83	0	0	3.60	0.33	1.00	0.20	1.00	0	0.75	0.80	1.00	0	0	0.50	2.50	1.50
第27週	報告定点	89	5	6	3	3	5	5	5	6	4	5	8	5	7	4	6	4	4	4
	罹患数	73	4	9	0	1	8	4	2	1	7	1	11	8	5	1	2	1	6	2
	定点当たり	0.82	0.80	1.50	0	0.33	1.60	0.80	0.40	0.17	1.75	0.20	1.38	1.60	0.71	0.25	0.33	0.25	1.50	0.50
第28週	報告定点	84	5	4	3	3	5	5	4	6	4	5	8	5	6	3	6	4	4	4
	罹患数	53	0	1	0	0	3	2	2	4	2	5	12	6	4	1	0	0	9	2
	定点当たり	0.63	0	0.25	0	0	0.60	0.40	0.50	0.67	0.50	1.00	1.50	1.20	0.67	0.33	0	0	2.25	0.50
第29週	報告定点	84	5	5	3	3	5	4	4	6	4	5	8	4	7	4	6	3	4	4
	罹患数	52	5	7	0	5	1	2	2	1	2	1	11	5	4	2	1	1	2	0
	定点当たり	0.62	1.00	1.40	0	1.67	0.20	0.50	0.50	0.17	0.50	0.20	1.38	1.25	0.57	0.50	0.17	0.33	0.50	0

週数		合計	~5ヶ月	~11ヶ月	1歳	2歳	3歳	4歳	5歳	6歳	7歳	8歳	9歳	10~14歳	15~19歳	20歳以上
第25週	罹患数	82		7	14	5	11	22	12	3	2	1		1	1	3
	定点当たり	0.95		0.08	0.16	0.06	0.13	0.26	0.14	0.03	0.02	0.01		0.01	0.01	0.03
第26週	罹患数	78		3	14	9	15	13	9	7	3	1		1		3
	定点当たり	0.91		0.03	0.16	0.10	0.17	0.15	0.10	0.08	0.03	0.01		0.01		0.03
第27週	罹患数	73		2	9	11	11	11	11	7	1	5		3		2
	定点当たり	0.82		0.02	0.10	0.12	0.12	0.12	0.12	0.08	0.01	0.06		0.03		0.02
第28週	罹患数	53		1	9	4	5	13	10	5	4	1				1
	定点当たり	0.63		0.01	0.11	0.05	0.06	0.15	0.12	0.06	0.05	0.01				0.01
第29週	罹患数	52		1	8	7	6	8	9	8	1	1	2			1
	定点当たり	0.62		0.01	0.10	0.08	0.07	0.10	0.11	0.10	0.01	0.01	0.02			0.01

【年齢層別5週分集計】



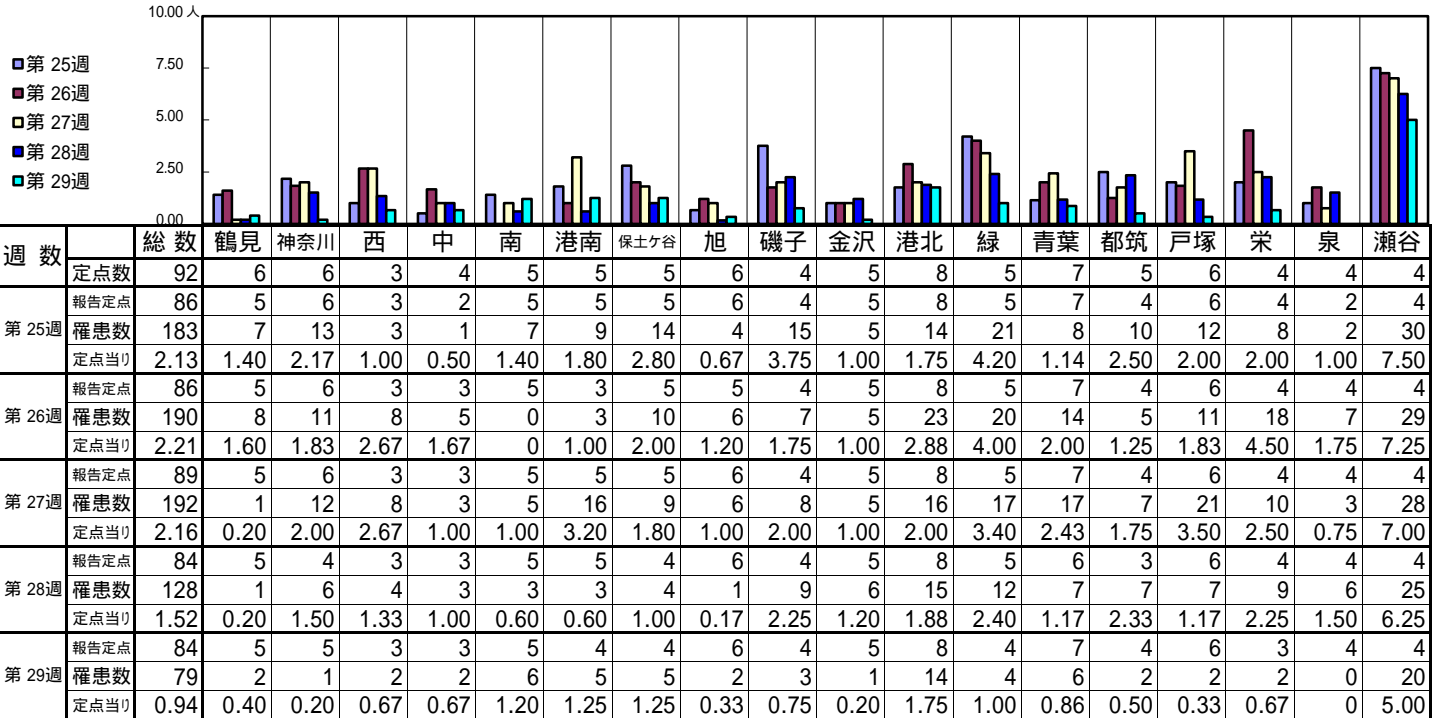
【定点当りの患者数】



<< A群溶血性レンサ球菌咽頭炎 >>

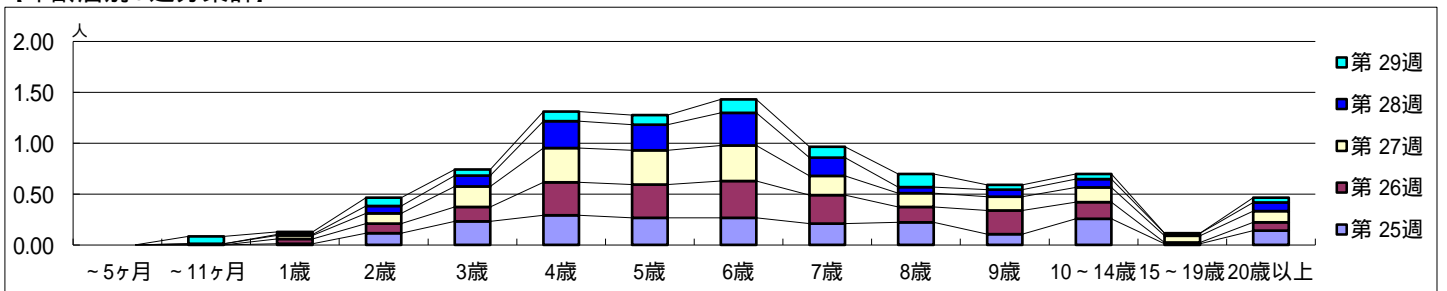
平成 24年 6月18日 ~ 7月22日
[平成 24年 第25週 ~ 第29週]

[区別・週別報告定点当り]

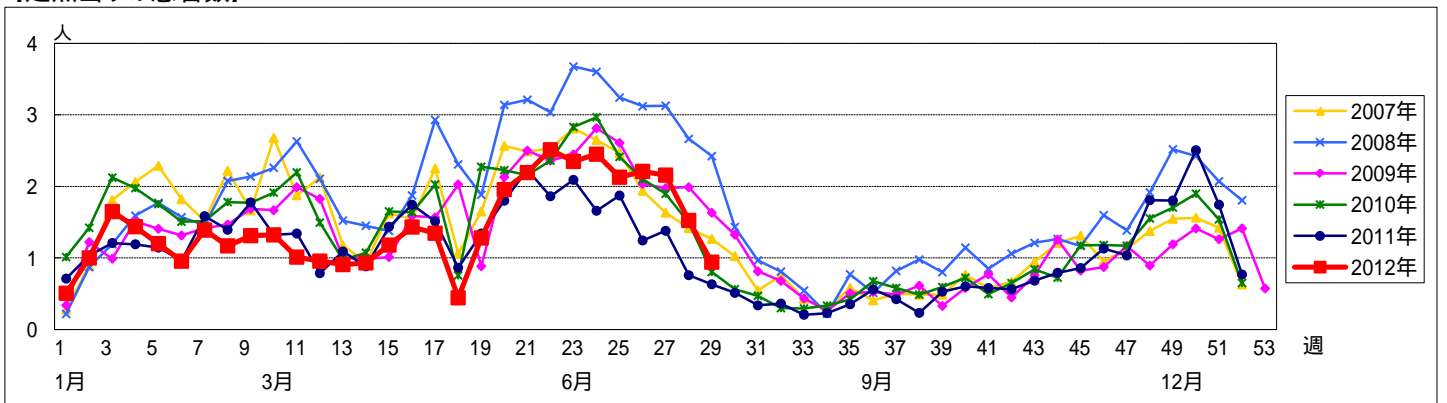


週数	合計	~5ヶ月	~11ヶ月	1歳	2歳	3歳	4歳	5歳	6歳	7歳	8歳	9歳	10~14歳	15~19歳	20歳以上
第25週	183			1	10	20	25	23	23	18	19	9	22	1	12
第26週	190			4	8	12	28	28	31	24	13	20	14	1	7
第27週	192		1	3	9	18	30	30	31	17	12	12	13	6	10
第28週	128			1	6	9	22	21	27	15	5	6	7	2	7
第29週	79		6	2	7	5	8	8	11	9	11	4	4		4

[年齢層別5週分集計]



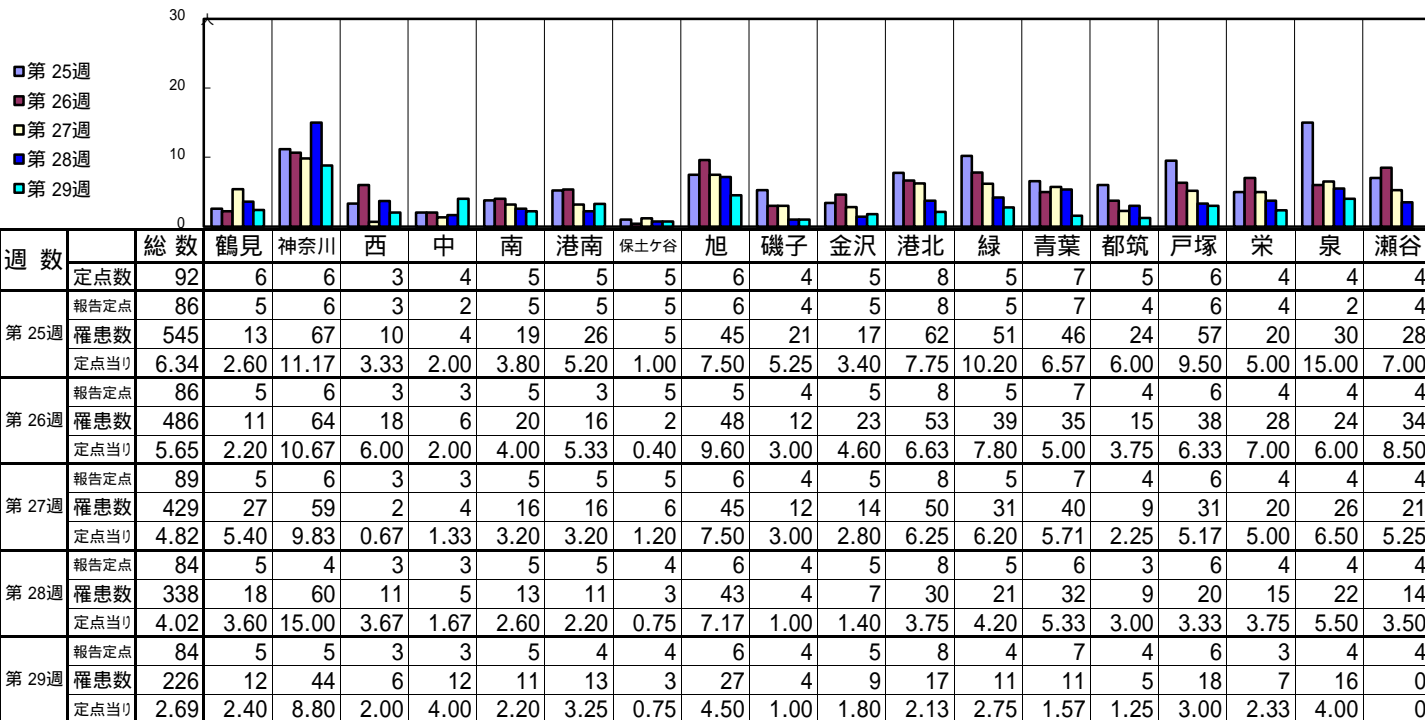
[定点当りの患者数]



<< 感染性胃腸炎 >>

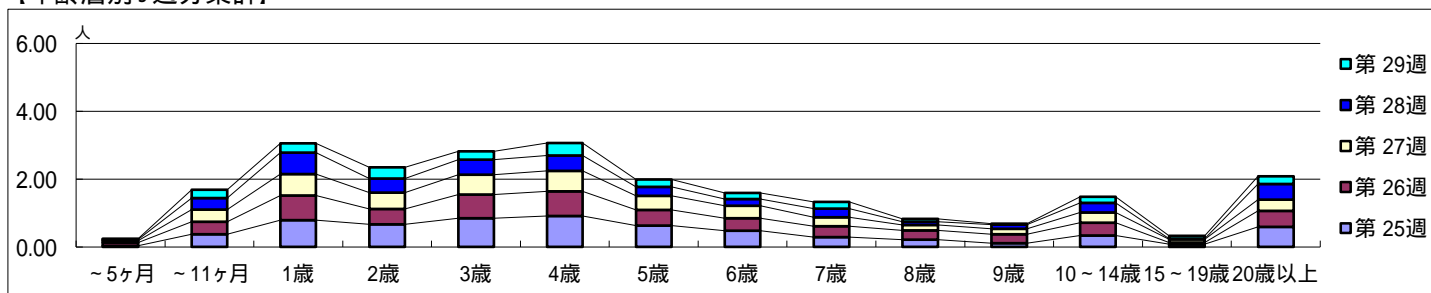
平成 24年 6月18日 ~ 7月22日
[平成 24年 第25週 ~ 第29週]

[区別・週別報告定点当たり]

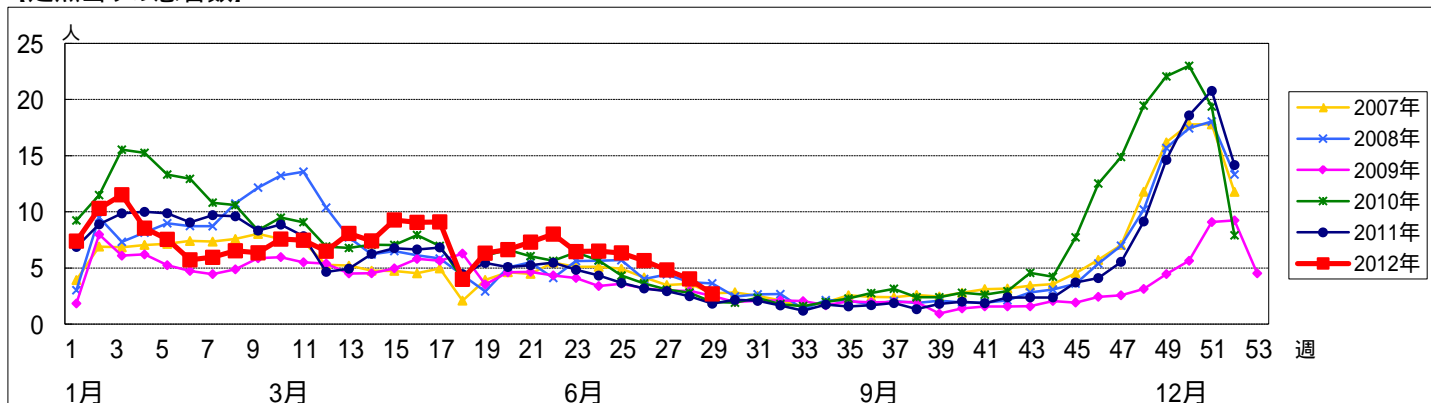


週数		合計	年齢層別													
			~5ヶ月	~11ヶ月	1歳	2歳	3歳	4歳	5歳	6歳	7歳	8歳	9歳	10~14歳	15~19歳	20歳以上
第25週	罹患数	545	3	32	68	57	73	78	54	41	25	18	9	29	7	51
	定点当たり	6.34	0.03	0.37	0.79	0.66	0.85	0.91	0.63	0.48	0.29	0.21	0.10	0.34	0.08	0.59
第26週	罹患数	486	8	32	62	39	60	63	40	32	27	24	23	32	4	40
	定点当たり	5.65	0.09	0.37	0.72	0.45	0.70	0.73	0.47	0.37	0.31	0.28	0.27	0.37	0.05	0.47
第27週	罹患数	429	5	32	57	43	52	54	37	32	24	14	14	27	8	30
	定点当たり	4.82	0.06	0.36	0.64	0.48	0.58	0.61	0.42	0.36	0.27	0.16	0.16	0.30	0.09	0.34
第28週	罹患数	338	3	28	53	35	37	38	22	17	21	8	11	24	2	39
	定点当たり	4.02	0.04	0.33	0.63	0.42	0.44	0.45	0.26	0.20	0.25	0.10	0.13	0.29	0.02	0.46
第29週	罹患数	226	2	21	23	28	21	31	18	15	17	7	2	15	7	19
	定点当たり	2.69	0.02	0.25	0.27	0.33	0.25	0.37	0.21	0.18	0.20	0.08	0.02	0.18	0.08	0.23

[年齢層別5週分集計]



[定点当りの患者数]



<< 水痘 >>

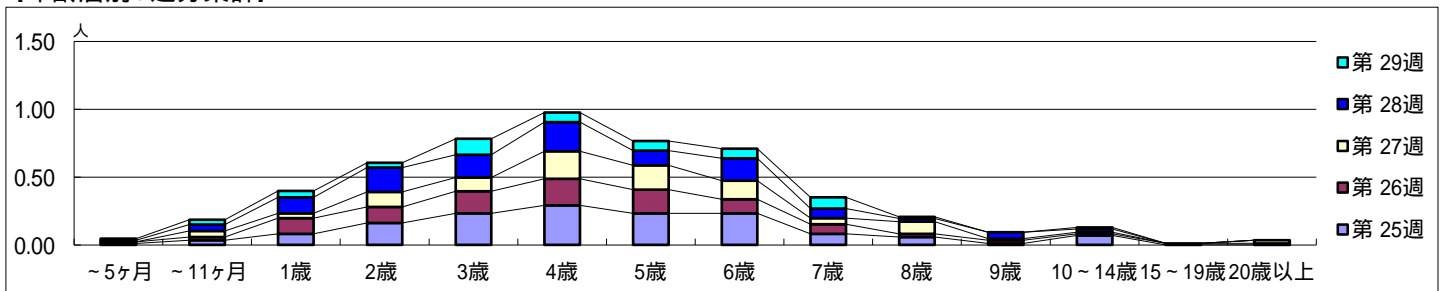
平成 24年 6月18日 ~ 7月22日
[平成 24年 第25週 ~ 第29週]

【区別・週別報告定点当り】

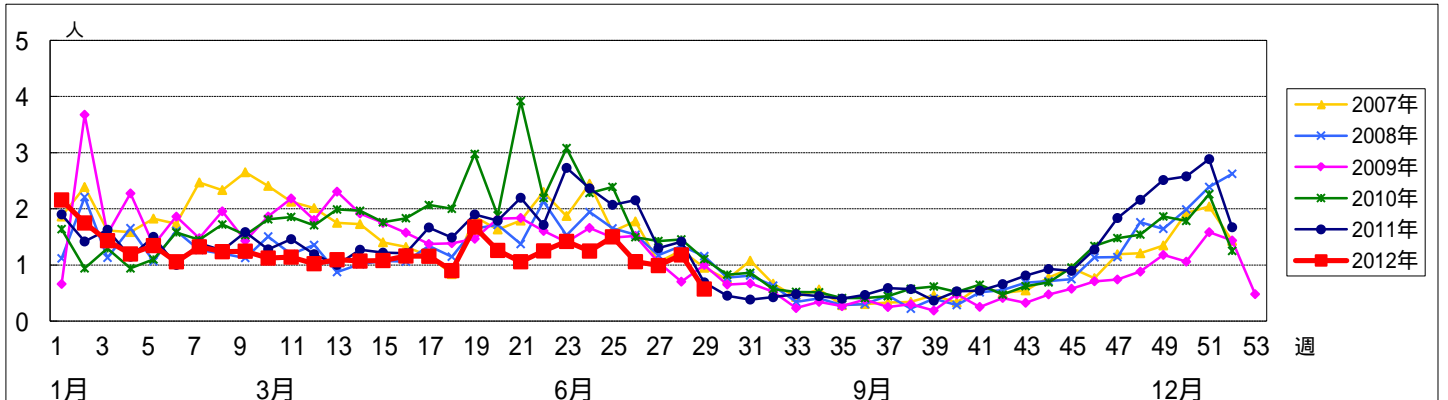
週数	総数	区別																		
		鶴見	神奈川	西	中	南	港南	保土ヶ谷	旭	磯子	金沢	港北	緑	青葉	都筑	戸塚	栄	泉	瀬谷	
第25週	報告定点	86	5	6	3	2	5	5	5	6	4	5	8	5	7	4	6	4	2	4
	罹患数	129	4	9	5	1	3	11	5	3	3	4	12	20	8	8	10	1	14	
	定点当り	1.50	0.80	1.50	1.67	0.50	0.60	2.20	1.00	0.50	0.75	0.80	1.50	4.00	1.14	2.00	1.33	2.50	0.50	3.50
第26週	報告定点	86	5	6	3	3	5	3	5	4	5	8	5	7	4	6	4	4	4	
	罹患数	91	2	4	1	3	4	3	0	16	3	2	4	4	11	11	10	8	2	3
	定点当り	1.06	0.40	0.67	0.33	1.00	0.80	1.00	0	3.20	0.75	0.40	0.50	0.80	1.57	2.75	1.67	2.00	0.50	0.75
第27週	報告定点	89	5	6	3	3	5	5	5	6	4	5	8	5	7	4	6	4	4	4
	罹患数	88	2	8	2	4	0	6	1	3	0	0	6	17	6	8	10	8	1	6
	定点当り	0.99	0.40	1.33	0.67	1.33	0	1.20	0.20	0.50	0	0	0.75	3.40	0.86	2.00	1.67	2.00	0.25	1.50
第28週	報告定点	84	5	4	3	3	5	5	4	6	4	5	8	5	6	3	6	4	4	4
	罹患数	99	5	3	3	3	3	7	1	8	0	2	10	7	6	7	16	6	2	10
	定点当り	1.18	1.00	0.75	1.00	1.00	0.60	1.40	0.25	1.33	0	0.40	1.25	1.40	1.00	2.33	2.67	1.50	0.50	2.50
第29週	報告定点	84	5	5	3	3	5	4	4	6	4	5	8	4	7	4	6	3	4	4
	罹患数	48	1	6	4	1	1	3	1	0	2	1	5	5	5	2	4	2	3	2
	定点当り	0.57	0.20	1.20	1.33	0.33	0.20	0.75	0.25	0	0.50	0.20	0.63	1.25	0.71	0.50	0.67	0.67	0.75	0.50

週数		合計	年齢層別													
			~5ヶ月	~11ヶ月	1歳	2歳	3歳	4歳	5歳	6歳	7歳	8歳	9歳	10~14歳	15~19歳	20歳以上
第25週	罹患数	129	1	3	7	14	20	25	20	20	7	5	1	6		
	定点当り	1.50	0.01	0.03	0.08	0.16	0.23	0.29	0.23	0.23	0.08	0.06	0.01	0.07		
第26週	罹患数	91	1	2	10	10	14	17	15	9	6	2	2	1	1	1
	定点当り	1.06	0.01	0.02	0.12	0.12	0.16	0.20	0.17	0.10	0.07	0.02	0.02	0.01	0.01	0.01
第27週	罹患数	88		4	3	10	9	18	16	12	4	8	1	1		2
	定点当り	0.99		0.04	0.03	0.11	0.10	0.20	0.18	0.13	0.04	0.09	0.01	0.01		0.02
第28週	罹患数	99	1	4	10	15	14	18	9	14	6	2	4	2		
	定点当り	1.18	0.01	0.05	0.12	0.18	0.17	0.21	0.11	0.17	0.07	0.02	0.05	0.02		
第29週	罹患数	48	1	3	4	3	10	6	6	6	7	1		1		
	定点当り	0.57	0.01	0.04	0.05	0.04	0.12	0.07	0.07	0.07	0.08	0.01		0.01		

【年齢層別5週分集計】



【定点当りの患者数】

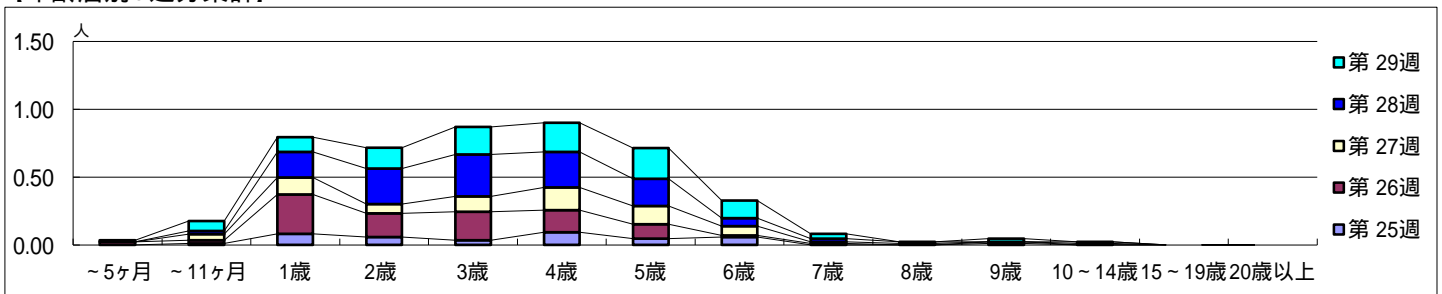


[区別・週別報告定点当り]

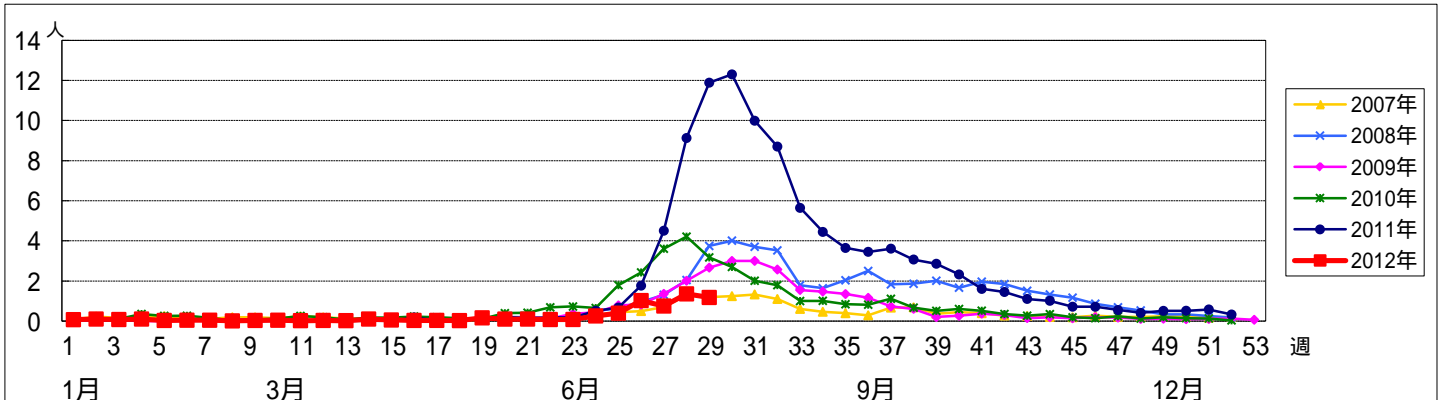
週数	総数	鶴見	神奈川	西	中	南	港南	保土ヶ谷	旭	磯子	金沢	港北	緑	青葉	都筑	戸塚	栄	泉	瀬谷	
第25週	報告定点	86	5	6	3	2	5	5	5	6	4	5	8	5	7	4	6	4	2	4
第25週	罹患数	34	0	4	1	0	0	1	0	2	1	0	1	3	3	1	2	0	9	6
第25週	定点当り	0.40	0	0.67	0.33	0	0	0.20	0	0.33	0.25	0	0.13	0.60	0.43	0.25	0.33	0	4.50	1.50
第26週	報告定点	86	5	6	3	3	5	3	5	5	4	5	8	5	7	4	6	4	4	4
第26週	罹患数	88	4	8	0	2	2	0	0	3	0	0	5	16	5	1	4	1	32	5
第26週	定点当り	1.02	0.80	1.33	0	0.67	0.40	0	0	0.60	0	0	0.63	3.20	0.71	0.25	0.67	0.25	8.00	1.25
第27週	報告定点	89	5	6	3	3	5	5	5	6	4	5	8	5	7	4	6	4	4	4
第27週	罹患数	67	2	10	0	0	1	1	0	4	0	2	4	5	1	2	8	0	21	6
第27週	定点当り	0.75	0.40	1.67	0	0	0.20	0.20	0	0.67	0	0.40	0.50	1.00	0.14	0.50	1.33	0	5.25	1.50
第28週	報告定点	84	5	4	3	3	5	5	4	6	4	5	8	5	6	3	6	4	4	4
第28週	罹患数	114	0	3	0	0	7	4	0	5	3	3	5	16	5	1	19	1	22	20
第28週	定点当り	1.36	0	0.75	0	0	1.40	0.80	0	0.83	0.75	0.60	0.63	3.20	0.83	0.33	3.17	0.25	5.50	5.00
第29週	報告定点	84	5	5	3	3	5	4	4	6	4	5	8	4	7	4	6	3	4	4
第29週	罹患数	99	0	0	0	1	4	1	0	10	2	0	5	12	7	2	10	1	36	8
第29週	定点当り	1.18	0	0	0	0.33	0.80	0.25	0	1.67	0.50	0	0.63	3.00	1.00	0.50	1.67	0.33	9.00	2.00

週数		合計	~5ヶ月	~11ヶ月	1歳	2歳	3歳	4歳	5歳	6歳	7歳	8歳	9歳	10~14歳	15~19歳	20歳以上
第25週	罹患数	34		1	7	5	3	8	4	5			1			
第25週	定点当り	0.40		0.01	0.08	0.06	0.03	0.09	0.05	0.06			0.01			
第26週	罹患数	88	2	2	25	15	18	14	9	1	1		1			
第26週	定点当り	1.02	0.02	0.02	0.29	0.17	0.21	0.16	0.10	0.01	0.01		0.01			
第27週	罹患数	67		4	11	6	10	15	12	6	1	1		1		
第27週	定点当り	0.75		0.04	0.12	0.07	0.11	0.17	0.13	0.07	0.01	0.01		0.01		
第28週	罹患数	114		2	16	22	26	22	17	5	2	1		1		
第28週	定点当り	1.36		0.02	0.19	0.26	0.31	0.26	0.20	0.06	0.02	0.01		0.01		
第29週	罹患数	99	1	6	9	13	17	18	19	11	3		2			
第29週	定点当り	1.18	0.01	0.07	0.11	0.15	0.20	0.21	0.23	0.13	0.04		0.02			

[年齢層別5週分集計]



[定点当りの患者数]



<< 伝染性紅斑 >>

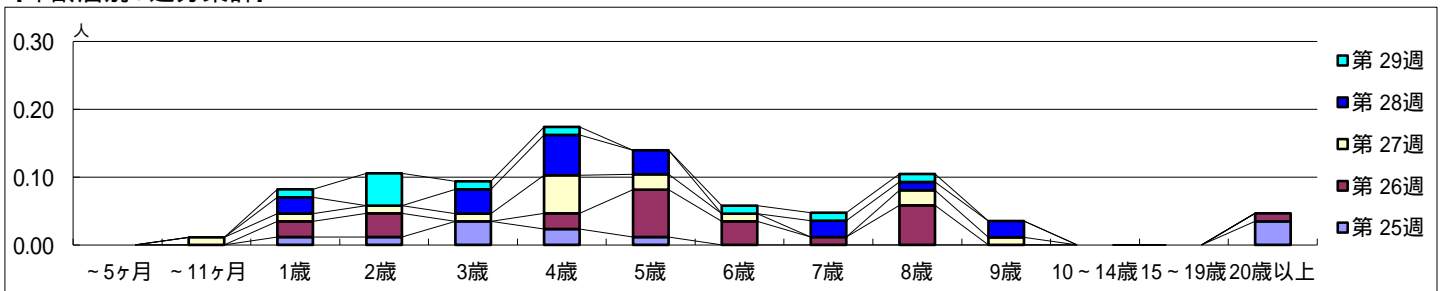
平成 24年 6月18日 ~ 7月22日
[平成 24年 第25週 ~ 第29週]

【区別・週別報告定点当り】

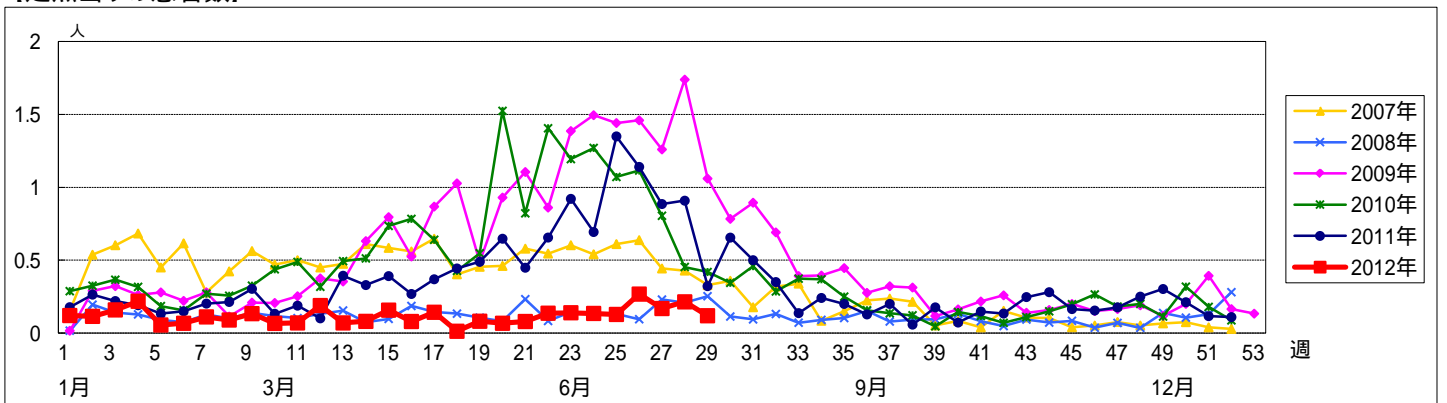
週数		総数	区別																	
			鶴見	神奈川	西	中	南	港南	保土ヶ谷	旭	磯子	金沢	港北	緑	青葉	都筑	戸塚	栄	泉	瀬谷
第25週	報告定点	86	5	6	3	2	5	5	5	6	4	5	8	5	7	4	6	4	2	4
	罹患数	11	0	0	0	0	0	3	0	0	4	0	2	0	1	0	0	0	0	1
	定点当り	0.13	0	0	0	0	0	0.60	0	0	1.00	0	0.25	0	0.14	0	0	0	0	0.25
第26週	報告定点	86	5	6	3	3	5	3	5	5	4	5	8	5	7	4	6	4	4	4
	罹患数	23	0	1	0	0	0	1	0	0	13	1	3	0	2	0	0	0	0	2
	定点当り	0.27	0	0.17	0	0	0	0.33	0	0	3.25	0.20	0.38	0	0.29	0	0	0	0	0.50
第27週	報告定点	89	5	6	3	3	5	5	5	6	4	5	8	5	7	4	6	4	4	4
	罹患数	15	1	0	0	0	0	3	0	0	7	0	2	0	0	0	1	0	0	1
	定点当り	0.17	0.20	0	0	0	0	0.60	0	0	1.75	0	0.25	0	0	0	0.17	0	0	0.25
第28週	報告定点	84	5	4	3	3	5	5	4	6	4	5	8	5	6	3	6	4	4	4
	罹患数	18	2	0	0	1	0	3	0	1	7	0	2	1	0	0	0	1	0	0
	定点当り	0.21	0.40	0	0	0.33	0	0.60	0	0.17	1.75	0	0.25	0.20	0	0	0	0.25	0	0
第29週	報告定点	84	5	5	3	3	5	4	4	6	4	5	8	4	7	4	6	3	4	4
	罹患数	10	1	0	0	0	0	1	0	0	5	0	1	0	0	1	0	0	0	1
	定点当り	0.12	0.20	0	0	0	0	0.25	0	0	1.25	0	0.13	0	0	0.25	0	0	0	0.25

週数		合計	~5ヶ月	~11ヶ月	年齢層												
					1歳	2歳	3歳	4歳	5歳	6歳	7歳	8歳	9歳	10~14歳	15~19歳	20歳以上	
第25週	罹患数	11			1	1	3	2	1								3
	定点当り	0.13			0.01	0.01	0.03	0.02	0.01								0.03
第26週	罹患数	23			2	3		2	6	3	1	5					1
	定点当り	0.27			0.02	0.03		0.02	0.07	0.03	0.01	0.06					0.01
第27週	罹患数	15		1	1	1	1	5	2	1		2	1				
	定点当り	0.17		0.01	0.01	0.01	0.01	0.06	0.02	0.01		0.02	0.01				
第28週	罹患数	18			2		3	5	3		2	1	2				
	定点当り	0.21			0.02		0.04	0.06	0.04		0.02	0.01	0.02				
第29週	罹患数	10			1	4	1	1		1	1	1					
	定点当り	0.12			0.01	0.05	0.01	0.01		0.01	0.01	0.01					

【年齢層別5週分集計】



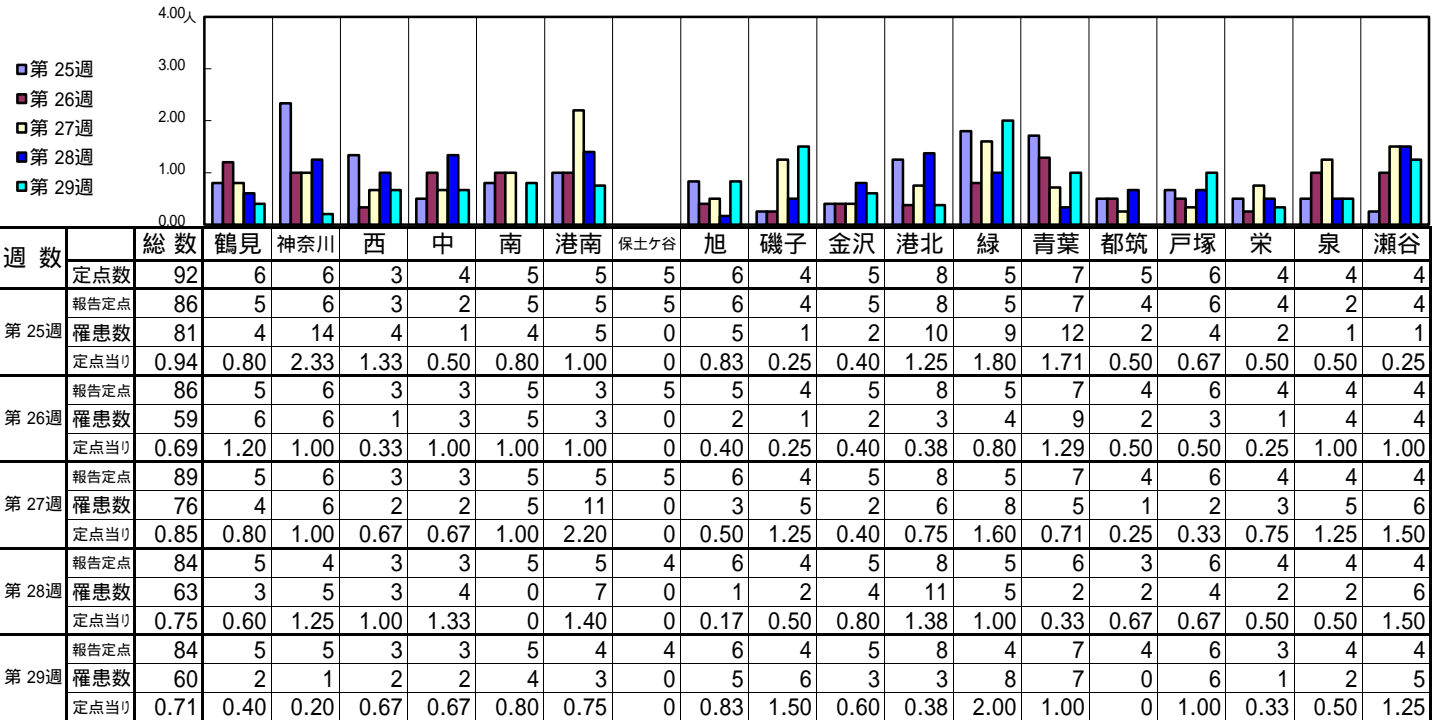
【定点当りの患者数】



<< 突発性発しん >>

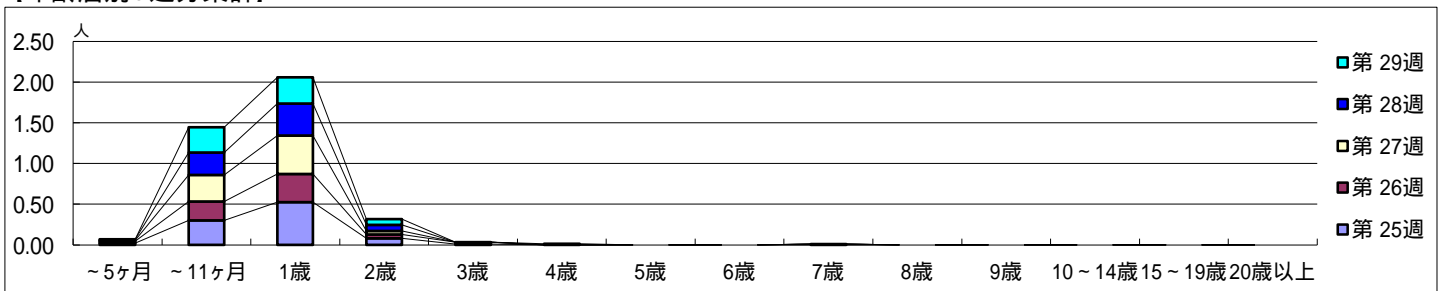
平成 24年 6月18日 ~ 7月22日
[平成 24年 第25週 ~ 第29週]

【区別・週別報告定点当り】

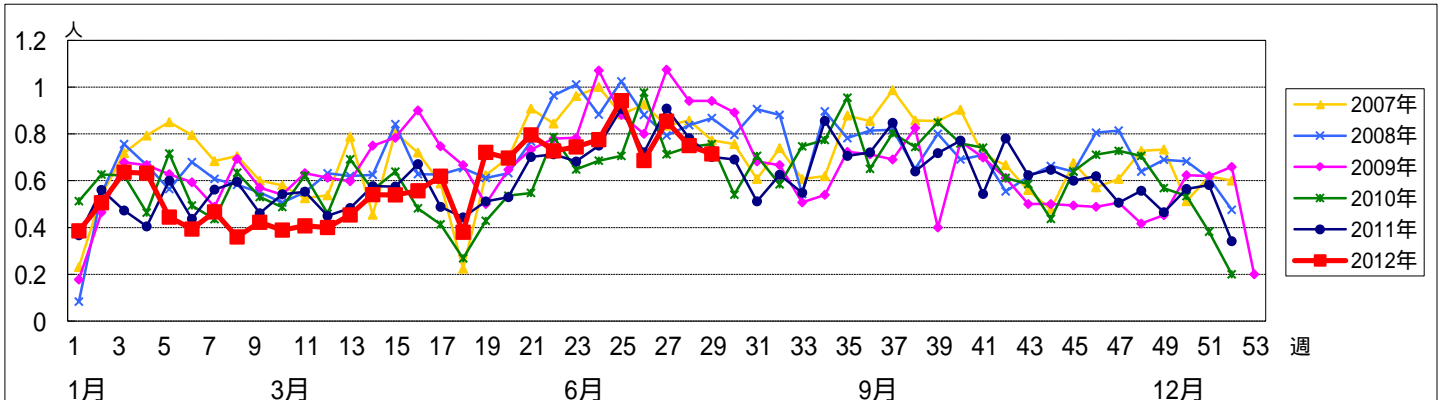


週数		合計	年齢層別														
			~5ヶ月	~11ヶ月	1歳	2歳	3歳	4歳	5歳	6歳	7歳	8歳	9歳	10~14歳	15~19歳	20歳以上	
第25週	罹患数	81	2	26	45	7	1										
	定点当り	0.94	0.02	0.30	0.52	0.08	0.01										
第26週	罹患数	59	2	20	30	4	2			1							
	定点当り	0.69	0.02	0.23	0.35	0.05	0.02			0.01							
第27週	罹患数	76	1	29	42	4											
	定点当り	0.85	0.01	0.33	0.47	0.04											
第28週	罹患数	63	1	23	33	6											
	定点当り	0.75	0.01	0.27	0.39	0.07											
第29週	罹患数	60		26	27	6	1										
	定点当り	0.71		0.31	0.32	0.07	0.01										

【年齢層別5週分集計】



【定点当りの患者数】

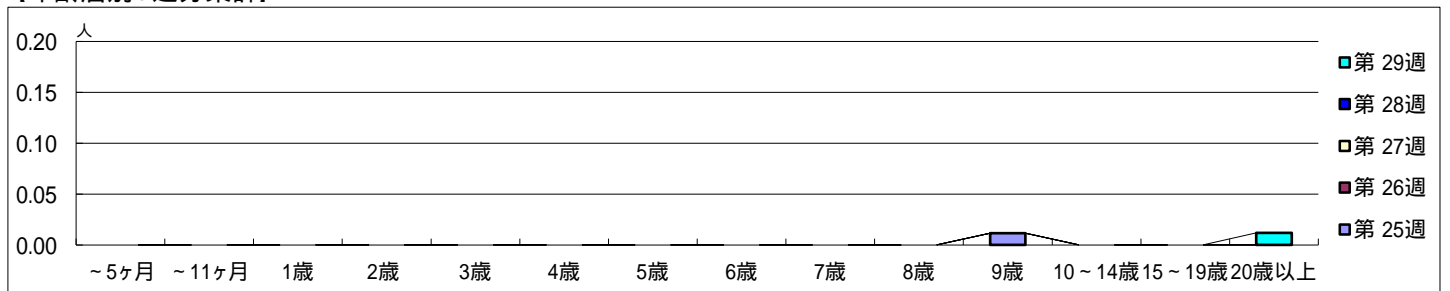


【区別・週別報告定点当たり】

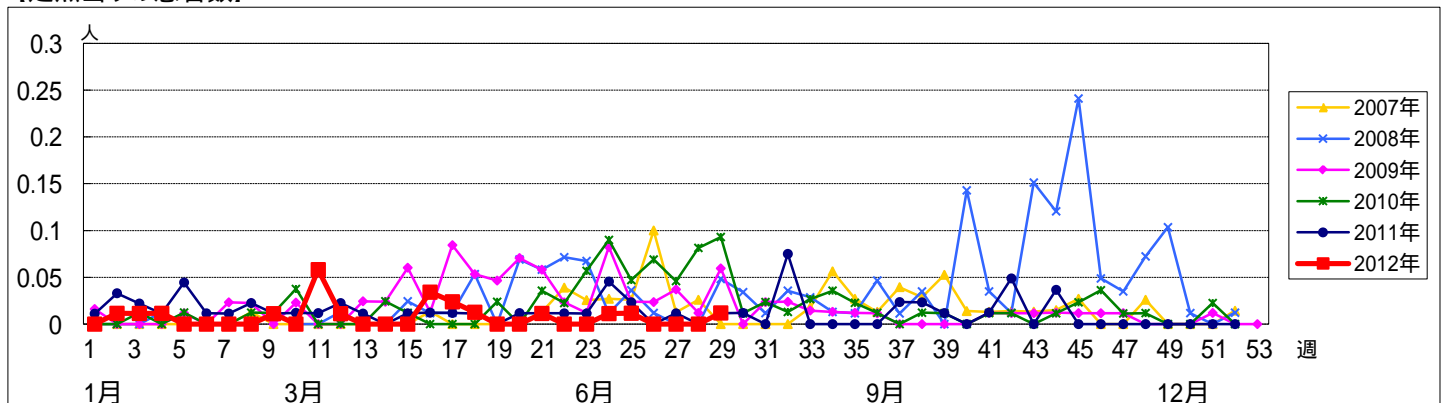
週 数		総 数	区 別																	
			鶴見	神奈川	西	中	南	港南	保土ヶ谷	旭	磯子	金沢	港北	緑	青葉	都筑	戸塚	栄	泉	瀬谷
第 25週	定点数	92	6	6	3	4	5	5	5	6	4	5	8	5	7	5	6	4	4	4
	罹患数	1	0	0	0	0	0	0	0	0	0	0	0	0	0	0	1	0	0	0
	定点当り	0.01	0	0	0	0	0	0	0	0	0	0	0	0	0	0	0.17	0	0	0
第 26週	報告定点	86	5	6	3	3	5	3	5	4	5	8	5	7	4	6	4	4	4	4
	罹患数	0	0	0	0	0	0	0	0	0	0	0	0	0	0	0	0	0	0	0
	定点当り	0	0	0	0	0	0	0	0	0	0	0	0	0	0	0	0	0	0	0
第 27週	報告定点	89	5	6	3	3	5	5	5	6	4	5	8	5	7	4	6	4	4	4
	罹患数	0	0	0	0	0	0	0	0	0	0	0	0	0	0	0	0	0	0	0
	定点当り	0	0	0	0	0	0	0	0	0	0	0	0	0	0	0	0	0	0	0
第 28週	報告定点	84	5	4	3	3	5	5	4	6	4	5	8	5	6	3	6	4	4	4
	罹患数	0	0	0	0	0	0	0	0	0	0	0	0	0	0	0	0	0	0	0
	定点当り	0	0	0	0	0	0	0	0	0	0	0	0	0	0	0	0	0	0	0
第 29週	報告定点	84	5	5	3	3	5	4	4	6	4	5	8	4	7	4	6	3	4	4
	罹患数	1	0	0	0	0	0	0	0	0	0	0	0	1	0	0	0	0	0	0
	定点当り	0.01	0	0	0	0	0	0	0	0	0	0	0	0.14	0	0	0	0	0	0

週 数		合 計	年 齢 層															
			~5ヶ月	~11ヶ月	1歳	2歳	3歳	4歳	5歳	6歳	7歳	8歳	9歳	10~14歳	15~19歳	20歳以上		
第 25週	罹患数	1														1		
	定点当り	0.01														0.01		
第 26週	罹患数	0																
	定点当り	0																
第 27週	罹患数	0																
	定点当り	0																
第 28週	罹患数	0																
	定点当り	0																
第 29週	罹患数	1																1
	定点当り	0.01																0.01

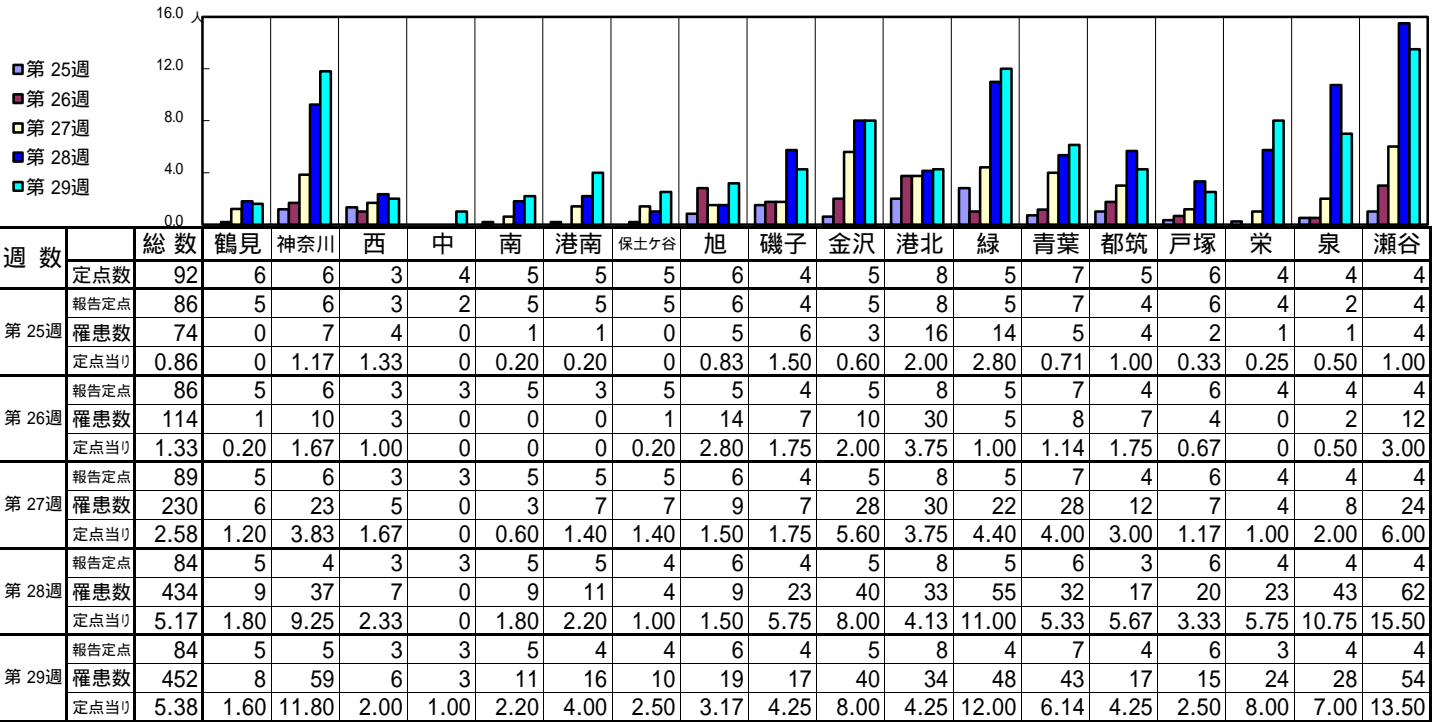
【年齢層別5週分集計】



【定点当りの患者数】

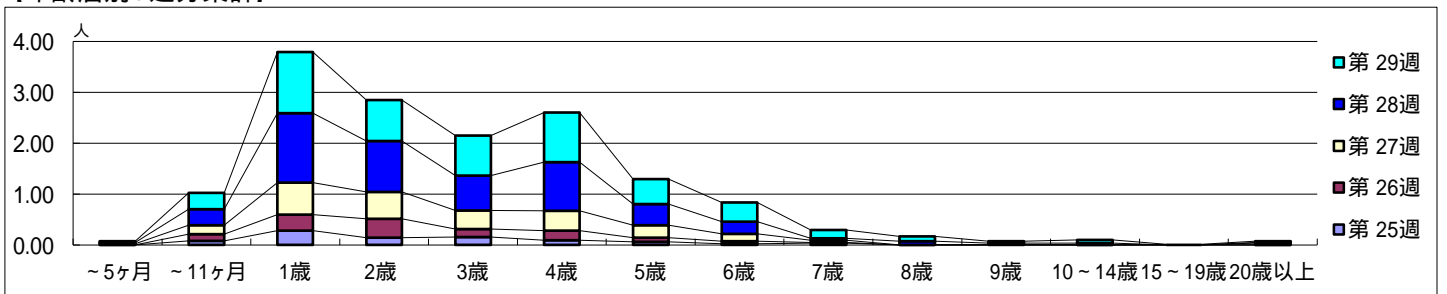


【区別・週別報告定点当たり】

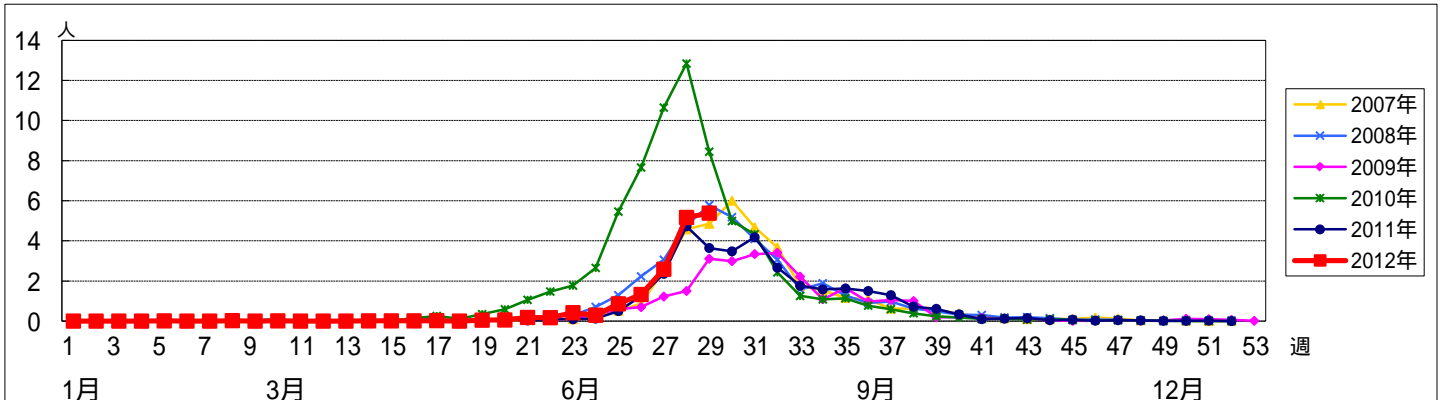


週数		合計	~5ヶ月	~11ヶ月	1歳	2歳	3歳	4歳	5歳	6歳	7歳	8歳	9歳	10~14歳	15~19歳	20歳以上
第25週	罹患数	74		7	24	12	13	8	5	2	3					
第25週	定点当り	0.86		0.08	0.28	0.14	0.15	0.09	0.06	0.02	0.03					
第26週	罹患数	114	1	11	27	32	14	16	7	4	1					1
第26週	定点当り	1.33	0.01	0.13	0.31	0.37	0.16	0.19	0.08	0.05	0.01					0.01
第27週	罹患数	230	1	16	56	47	32	35	22	13	4	1		1		2
第27週	定点当り	2.58	0.01	0.18	0.63	0.53	0.36	0.39	0.25	0.15	0.04	0.01		0.01		0.02
第28週	罹患数	434	2	26	115	84	58	80	35	20	3	5	3	2		1
第28週	定点当り	5.17	0.02	0.31	1.37	1.00	0.69	0.95	0.42	0.24	0.04	0.06	0.04	0.02		0.01
第29週	罹患数	452	2	27	101	68	66	82	41	32	14	8	3	5	1	2
第29週	定点当り	5.38	0.02	0.32	1.20	0.81	0.79	0.98	0.49	0.38	0.17	0.10	0.04	0.06	0.01	0.02

【年齢層別5週分集計】



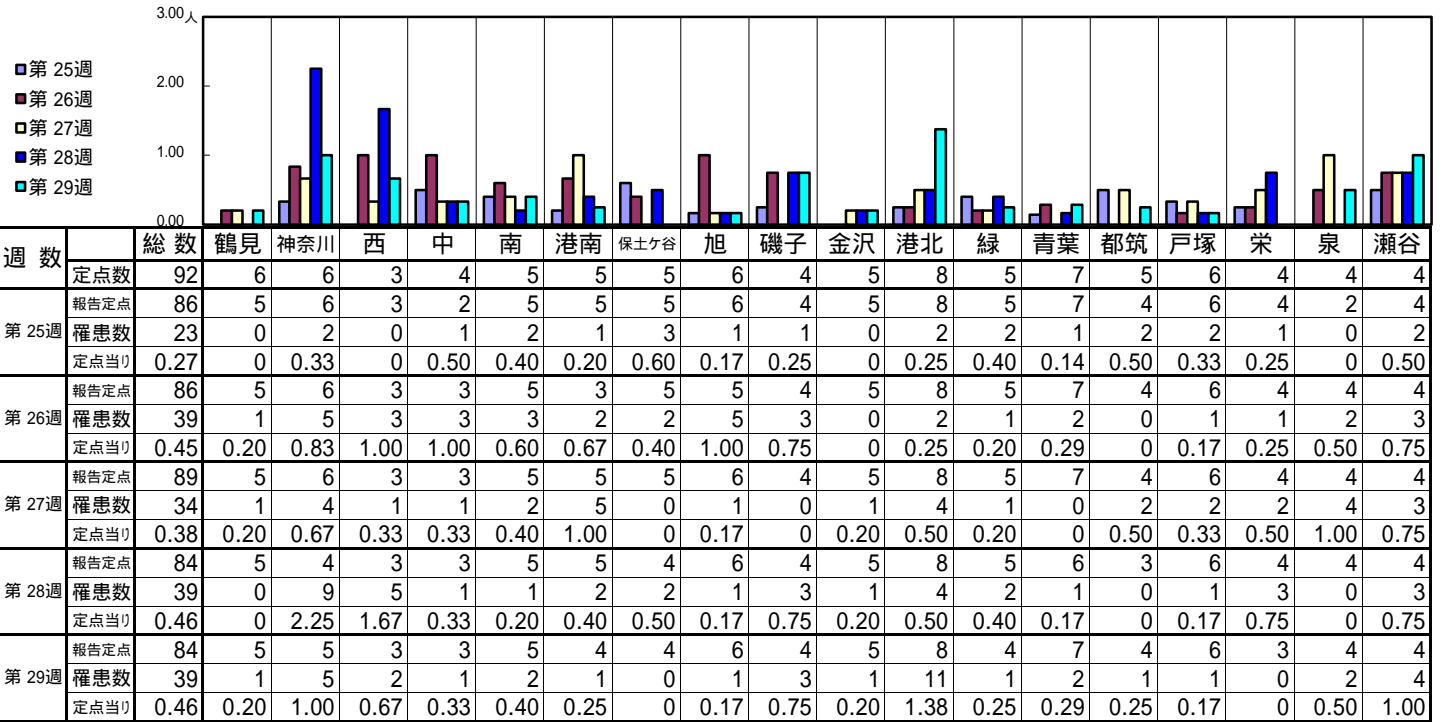
【定点当りの患者数】



<< 流行性耳下腺炎 >>

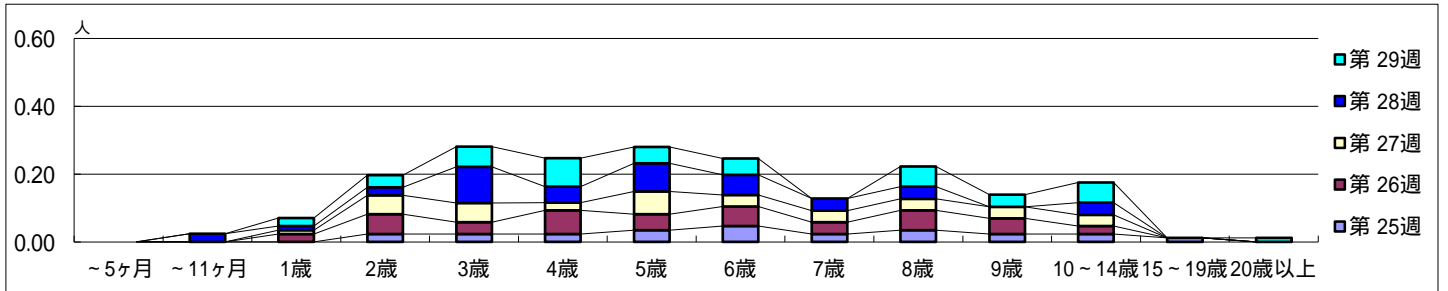
平成 24年 6月18日 ~ 7月22日
[平成 24年 第25週 ~ 第29週]

【区別・週別報告定点当り】

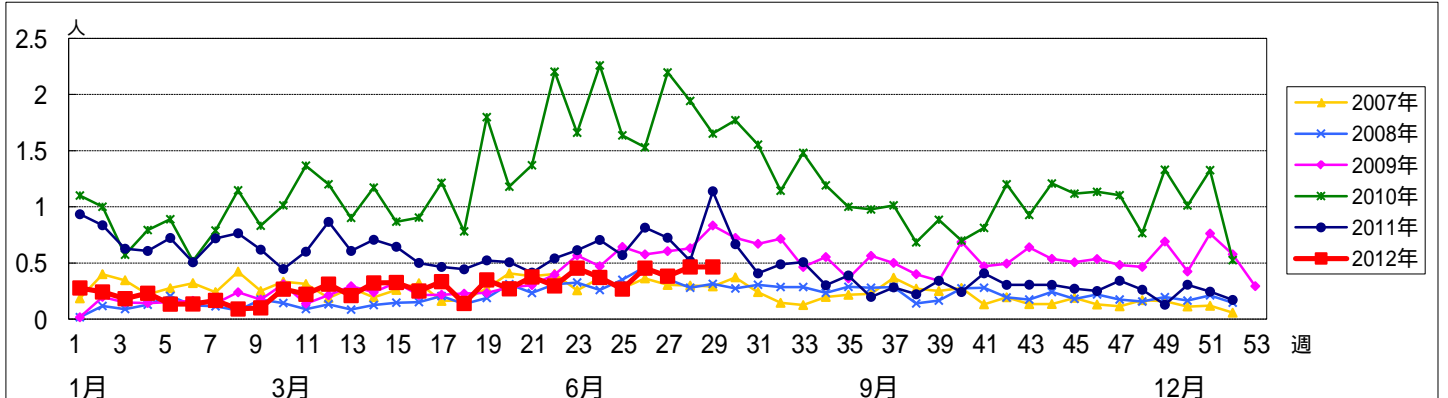


週数		合計	~5ヶ月	~11ヶ月	年齢												
					1歳	2歳	3歳	4歳	5歳	6歳	7歳	8歳	9歳	10~14歳	15~19歳	20歳以上	
第25週	罹患数	23				2	2	2	3	4	2	3	2	2	1		
	定点当り	0.27				0.02	0.02	0.02	0.03	0.05	0.02	0.03	0.02	0.02	0.01		
第26週	罹患数	39			2	5	3	6	4	5	3	5	4	2			
	定点当り	0.45			0.02	0.06	0.03	0.07	0.05	0.06	0.03	0.06	0.05	0.02			
第27週	罹患数	34			1	5	5	2	6	3	3	3	3	3			
	定点当り	0.38			0.01	0.06	0.06	0.02	0.07	0.03	0.03	0.03	0.03	0.03			
第28週	罹患数	39		2	1	2	9	4	7	5	3	3		3			
	定点当り	0.46		0.02	0.01	0.02	0.11	0.05	0.08	0.06	0.04	0.04		0.04			
第29週	罹患数	39			2	3	5	7	4	4		5	3	5		1	
	定点当り	0.46			0.02	0.04	0.06	0.08	0.05	0.05		0.06	0.04	0.06		0.01	

【年齢層別5週分集計】



【定点当りの患者数】



<< 急性出血性結膜炎 >>

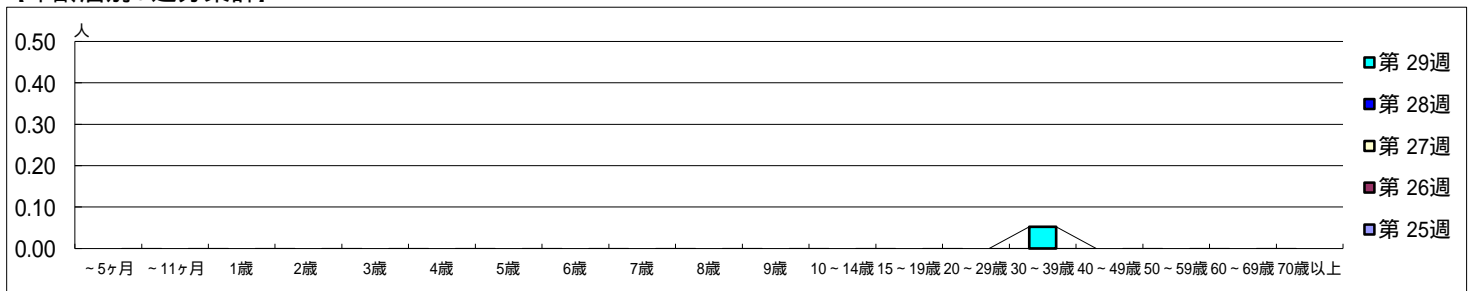
平成 24年 6月18日 ~ 7月22日
[平成 24年 第25週 ~ 第29週]

【区別・週別報告定点当り】

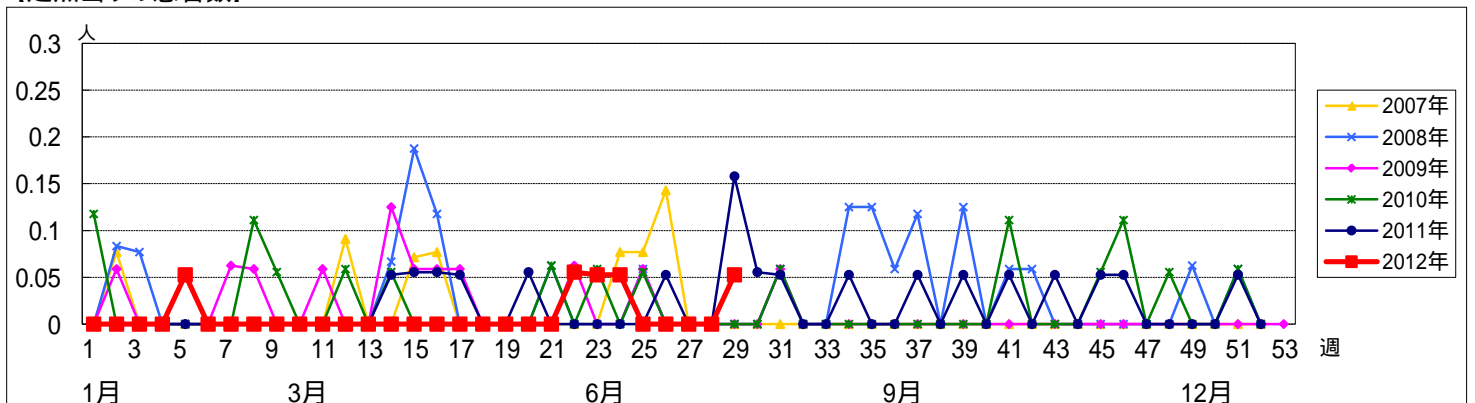
週数		総数	区別																	
			鶴見	神奈川	西	中	南	港南	保土ヶ谷	旭	磯子	金沢	港北	緑	青葉	都筑	戸塚	栄	泉	瀬谷
第25週	報告定点	19	1	1	0	1	1	1	1	1	1	1	2	1	2	1	1	1	1	1
	罹患数	0	0	0	0	0	0	0	0	0	0	0	0	0	0	0	0	0	0	0
第26週	報告定点	19	1	1		1	1	1	1	1	1	2	1	2	1	1	1	1	1	1
	罹患数	0	0	0	0	0	0	0	0	0	0	0	0	0	0	0	0	0	0	0
第27週	報告定点	18	1	1		1	1	1	1	1	1	2	1	2	1	1	1	1	1	1
	罹患数	0	0	0	0	0	0	0	0	0	0	0	0	0	0	0	0	0	0	0
第28週	報告定点	19	1	1		1	1	1	1	1	1	2	1	2	1	1	1	1	1	1
	罹患数	0	0	0	0	0	0	0	0	0	0	0	0	0	0	0	0	0	0	0
第29週	報告定点	19	1	1		1	1	1	1	1	1	2	1	2	1	1	1	1	1	1
	罹患数	1	0	0	0	0	0	0	1	0	0	0	0	0	0	0	0	0	0	0
	定点当り	0.05	0	0	0	0	0	0	1.00	0	0	0	0	0	0	0	0	0	0	0

週数		合計	~5ヶ月	~11ヶ月	年齢層別																
					1歳	2歳	3歳	4歳	5歳	6歳	7歳	8歳	9歳	10~14歳	15~19歳	20~29歳	30~39歳	40~49歳	50~59歳	60~69歳	70歳以上
第25週	罹患数	0																			
	定点当り	0																			
第26週	罹患数	0																			
	定点当り	0																			
第27週	罹患数	0																			
	定点当り	0																			
第28週	罹患数	0																			
	定点当り	0																			
第29週	罹患数	1																		1	
	定点当り	0.05																		0.05	

【年齢層別5週分集計】



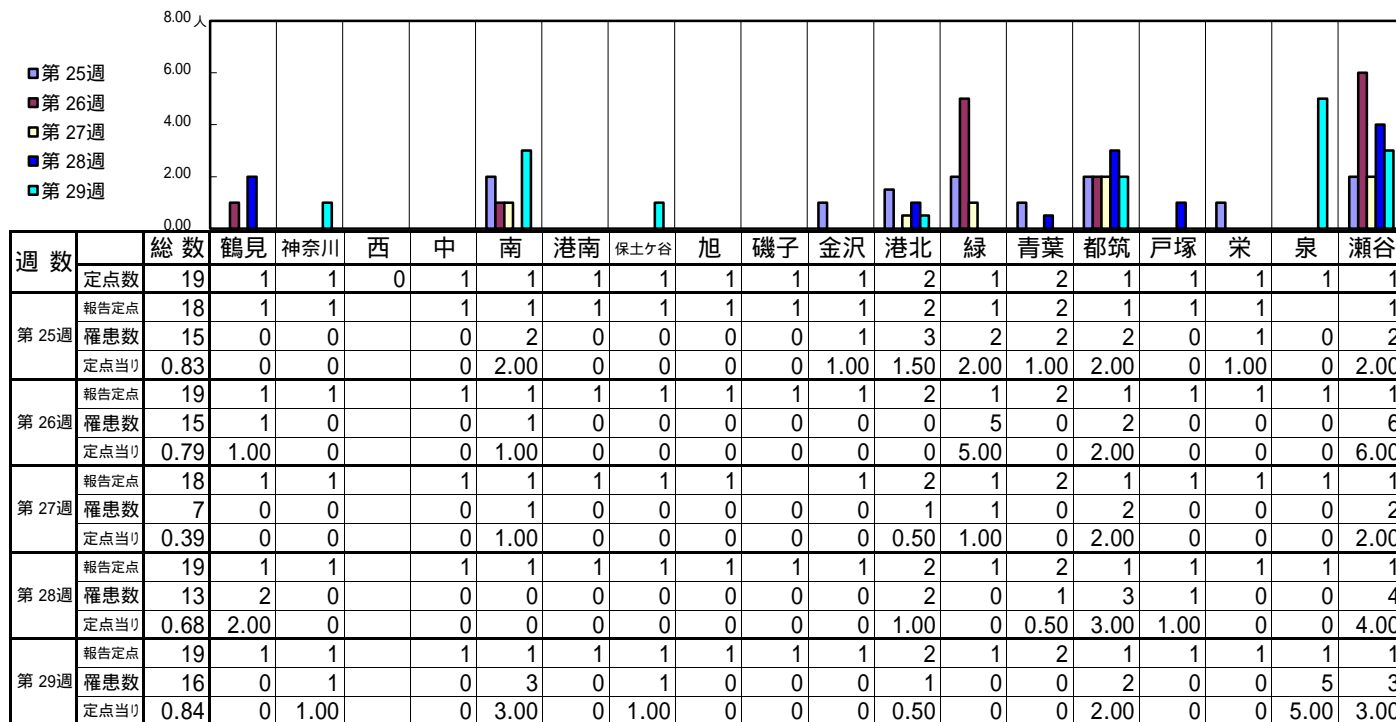
【定点当りの患者数】



<< 流行性角結膜炎 >>

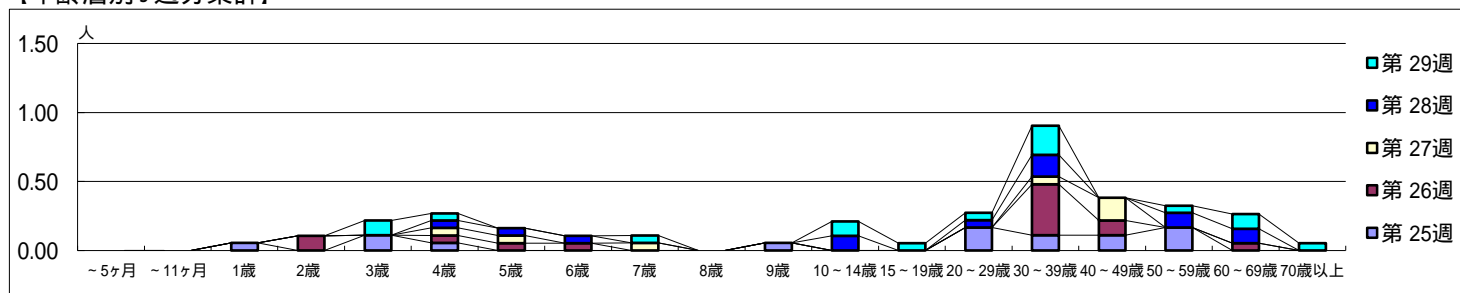
平成 24年 6月18日 ~ 7月22日
[平成 24年 第25週 ~ 第29週]

【区別・週別報告定点当り】



週数		合計	~5ヶ月	~11ヶ月	1歳	2歳	3歳	4歳	5歳	6歳	7歳	8歳	9歳	10~14歳	15~19歳	20~29歳	30~39歳	40~49歳	50~59歳	60~69歳	70歳以上
			第25週	罹患数	15			1	2	1						1			3	2	2
第25週	定点当り	0.83			0.06	0.11	0.06						0.06			0.17	0.11	0.11	0.17		
第26週	罹患数	15				2	1	1	1								7	2		1	
第26週	定点当り	0.79				0.11	0.05	0.05	0.05								0.37	0.11		0.05	
第27週	罹患数	7					1	1		1							1	3			
第27週	定点当り	0.39					0.06	0.06		0.06							0.06	0.17			
第28週	罹患数	13					1	1	1					2		1	3		2	2	
第28週	定点当り	0.68					0.05	0.05	0.05					0.11		0.05	0.16		0.11	0.11	
第29週	罹患数	16				2	1			1				2	1	1	4		1	2	1
第29週	定点当り	0.84				0.11	0.05			0.05				0.11	0.05	0.05	0.21		0.05	0.11	0.05

【年齢層別5週分集計】



【定点当りの患者数】

