

疾病別 警報・注意報 発生状況

平成24年第27週

	インフルエンザ	RSウイルス感染症	咽頭結膜熱	A群溶血性レンサ球菌咽頭炎	感染性胃腸炎	水痘	手足口病	伝染性紅斑	突発性発しん	百日咳	ヘルパンギーナ	流行性耳下腺炎	急性出血性結膜炎	流行性角結膜炎
警報レベル	30		3	8	20	7	5	2		1	6	6	1	8
終息基準値	10		1	4	12	4	2	1		0.1	2	2	0.1	4
注意報レベル	10					4						3		
横浜市	0.02	0.08	0.87	2.17	4.99	1.02	0.77	0.18	0.87	-	2.63	0.38	-	0.40
鶴見	-	-	0.80	0.20	5.40	0.40	0.40	0.20	0.80	-	1.20	0.20	-	-
神奈川	-	-	1.80	1.60	11.60	1.60	2.00	-	1.20	-	4.40	0.60	-	-
西	-	-	-	2.67	0.67	0.67	-	-	0.67	-	1.67	0.33		
中	-	-	0.50	1.00	2.00	1.50	-	-	0.50	-	-	-	-	-
南	-	-	1.60	1.00	3.20	-	0.20	-	1.00	-	0.60	0.40	-	1.00
港南	-	0.20	0.80	3.20	3.20	1.20	0.20	0.60	2.20	-	1.40	1.00	-	-
保土ヶ谷	-	-	0.50	2.25	1.50	-	-	-	-	-	1.75	-	...	...
旭	-	-	0.20	0.60	8.60	0.60	0.80	-	0.40	-	1.80	0.20	-	-
磯子	-	-	1.75	2.00	3.00	-	-	1.75	1.25	-	1.75	-	...	...
金沢	-	-	0.20	1.00	2.80	-	0.40	-	0.40	-	5.60	0.20	-	-
港北	-	-	1.38	2.00	6.25	0.75	0.50	0.25	0.75	-	3.75	0.50	-	-
緑	0.20	0.50	2.00	3.75	6.00	4.25	0.75	-	1.75	-	3.50	0.25	-	1.00
青葉	-	-	0.71	2.43	5.71	0.86	0.14	-	0.71	-	4.00	-	-	-
都筑	-	-	0.25	1.75	2.25	2.00	0.50	-	0.25	-	3.00	0.50	-	2.00
戸塚	-	-	0.33	3.50	5.17	1.67	1.33	0.17	0.33	-	1.17	0.33	-	-
栄	0.14	-	0.25	2.50	5.00	2.00	-	-	0.75	-	1.00	0.50	-	-
泉	-	-	1.50	0.75	6.50	0.25	5.25	-	1.25	-	2.00	1.00	-	-
瀬谷	-	1.00	0.50	7.00	5.25	1.50	1.50	0.25	1.50	-	6.00	0.75	-	2.00

(- : 0) (... : 報告なし)

数字は報告定点当たり患者数です

報告定点当たりの値が警報レベル もしくは警報レベル継続中です  
報告定点当たりの値が注意報レベルに達しています

(この数字は集計時点のものです。翌週以降、変動する可能性もあります)

<< インフルエンザ >>

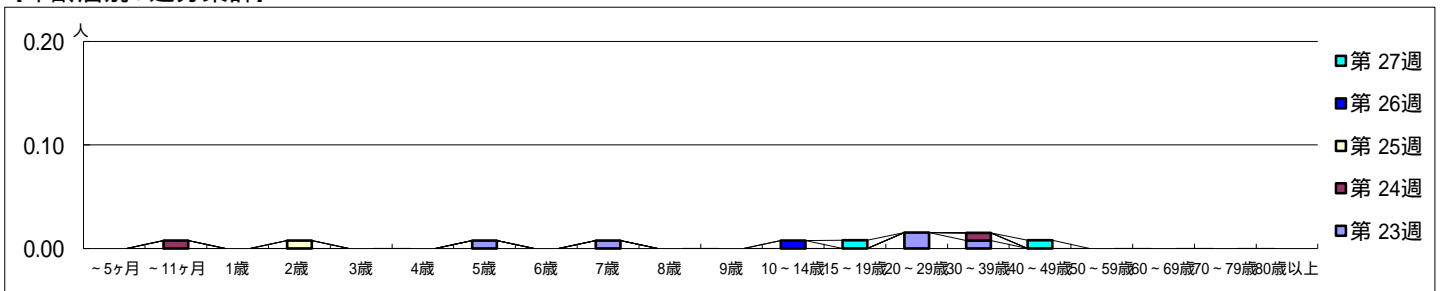
平成 24年 6月 4日 ~ 7月 8日  
[平成 24年 第23週 ~ 第27週]

【区別・週別報告定点当り】

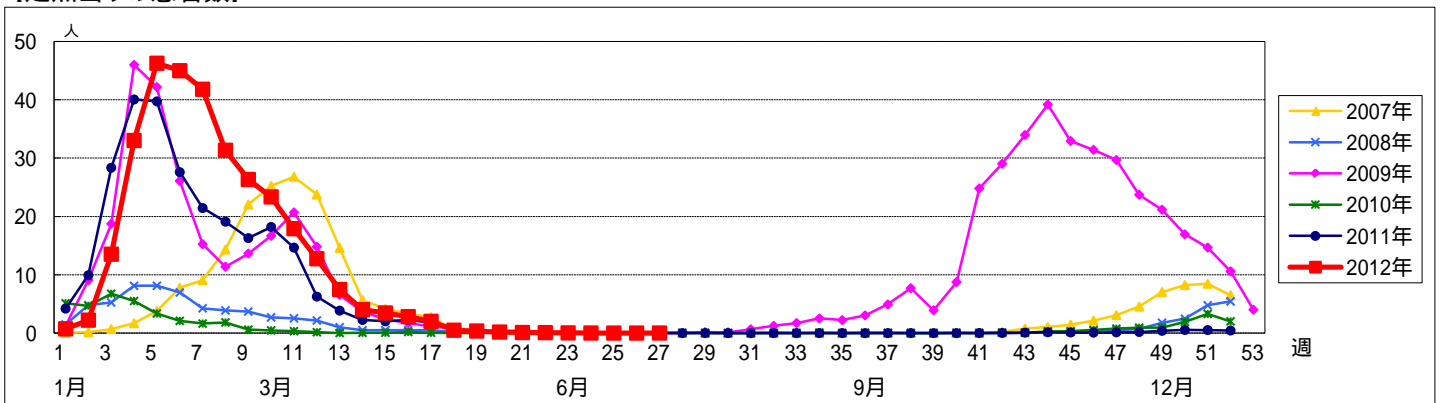
週数	総数	鶴見	神奈川	西	中	南	港南	保土ヶ谷	旭	磯子	金沢	港北	緑	青葉	都筑	戸塚	栄	泉	瀬谷
第23週	152	10	10	5	7	8	8	8	10	7	8	13	8	11	8	10	7	7	7
報告定点	130	7	9	5	4	8	8	6	8	6	8	12	6	9	6	10	7	5	6
罹患数	5	1	0	0	0	0	0	0	0	0	0	1	2	0	0	1	0	0	0
定点当り	0.04	0.14	0	0	0	0	0	0	0	0	0	0.08	0.33	0	0	0.10	0	0	0
第24週	133	6	9	5	4	8	8	7	9	7	8	12	6	9	6	10	7	6	6
報告定点	133	6	9	5	4	8	8	7	9	7	8	12	6	9	6	10	7	6	6
罹患数	2	0	0	0	0	0	0	0	0	0	0	1	1	0	0	0	0	0	0
定点当り	0.02	0	0	0	0	0	0	0	0	0	0	0.08	0.17	0	0	0	0	0	0
第25週	129	6	9	5	3	8	8	7	9	7	8	11	6	10	6	10	7	3	6
報告定点	129	6	9	5	3	8	8	7	9	7	8	11	6	10	6	10	7	3	6
罹患数	1	0	0	0	0	0	0	0	0	0	0	0	1	0	0	0	0	0	0
定点当り	0.01	0	0	0	0	0	0	0	0	0	0	0	0.17	0	0	0	0	0	0
第26週	130	7	9	5	4	8	6	7	8	7	7	12	6	9	6	10	7	6	6
報告定点	130	7	9	5	4	8	6	7	8	7	7	12	6	9	6	10	7	6	6
罹患数	1	0	0	0	0	0	0	0	0	0	0	0	1	0	0	0	0	0	0
定点当り	0.01	0	0	0	0	0	0	0	0	0	0	0	0.17	0	0	0	0	0	0
第27週	128	7	8	5	4	7	8	7	8	7	8	11	5	10	6	10	7	4	6
報告定点	128	7	8	5	4	7	8	7	8	7	8	11	5	10	6	10	7	4	6
罹患数	2	0	0	0	0	0	0	0	0	0	0	0	1	0	0	0	1	0	0
定点当り	0.02	0	0	0	0	0	0	0	0	0	0	0	0.20	0	0	0	0.14	0	0

週数	合計	~5ヶ月	~11ヶ月	1歳	2歳	3歳	4歳	5歳	6歳	7歳	8歳	9歳	10~14歳	15~19歳	20~29歳	30~39歳	40~49歳	50~59歳	60~69歳	70~79歳	80歳
第23週	罹患数 5 定点当り 0.04							1		1					2	1					
第24週	罹患数 2 定点当り 0.02		1													1					
第25週	罹患数 1 定点当り 0.01				1																
第26週	罹患数 1 定点当り 0.01												1								
第27週	罹患数 2 定点当り 0.02														1			1			

【年齢層別5週分集計】



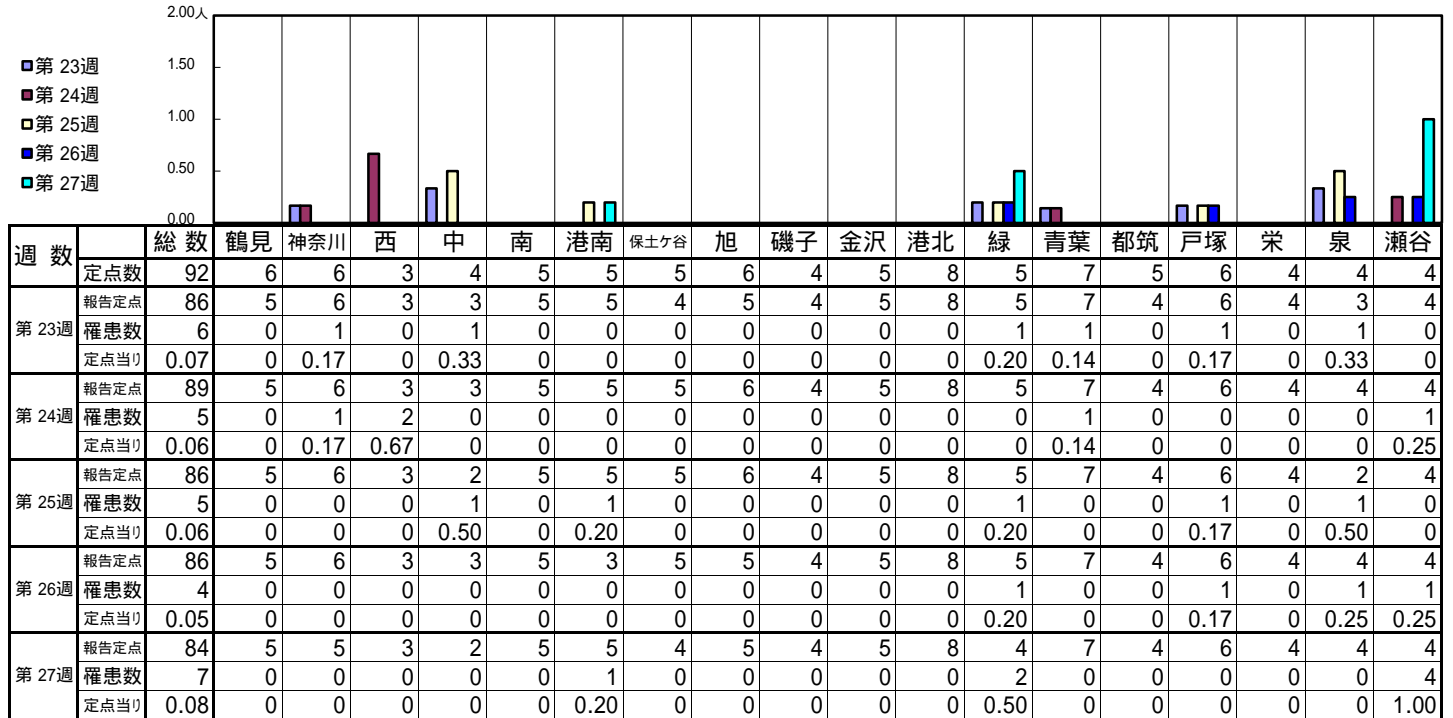
【定点当りの患者数】



<< R Sウイルス感染症 >>

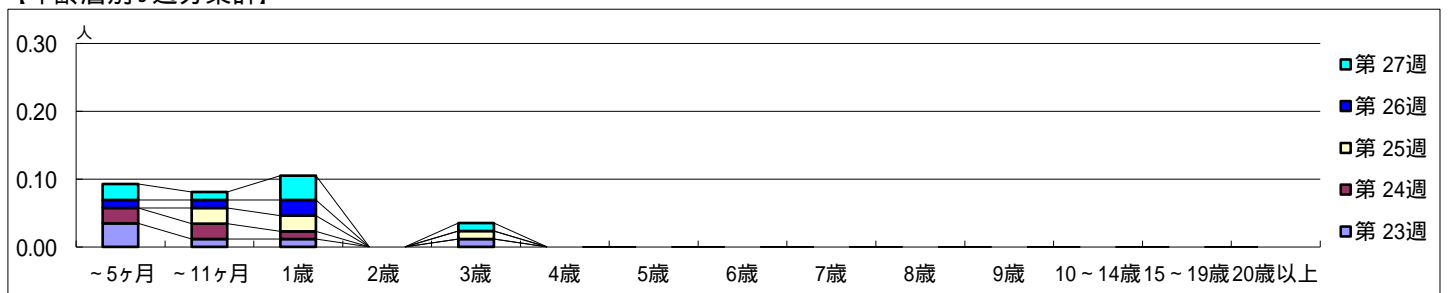
平成 24年 6月 4日 ~ 7月 8日  
[平成 24年 第23週 ~ 第27週]

【区別・週別報告定点当たり】

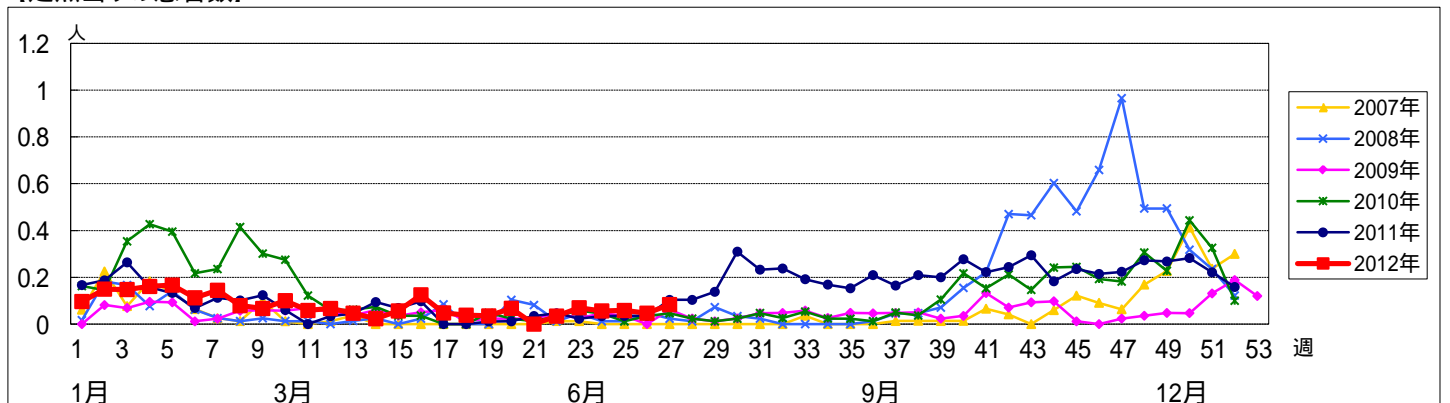


週数		合計	年齢層別														
			~5ヶ月	~11ヶ月	1歳	2歳	3歳	4歳	5歳	6歳	7歳	8歳	9歳	10~14歳	15~19歳	20歳以上	
第23週	罹患数	6	3	1	1			1									
	定点当たり	0.07	0.03	0.01	0.01			0.01									
第24週	罹患数	5	2	2	1												
	定点当たり	0.06	0.02	0.02	0.01												
第25週	罹患数	5		2	2			1									
	定点当たり	0.06		0.02	0.02			0.01									
第26週	罹患数	4	1	1	2												
	定点当たり	0.05	0.01	0.01	0.02												
第27週	罹患数	7	2	1	3			1									
	定点当たり	0.08	0.02	0.01	0.04			0.01									

【年齢層別5週分集計】



【定点当りの患者数】

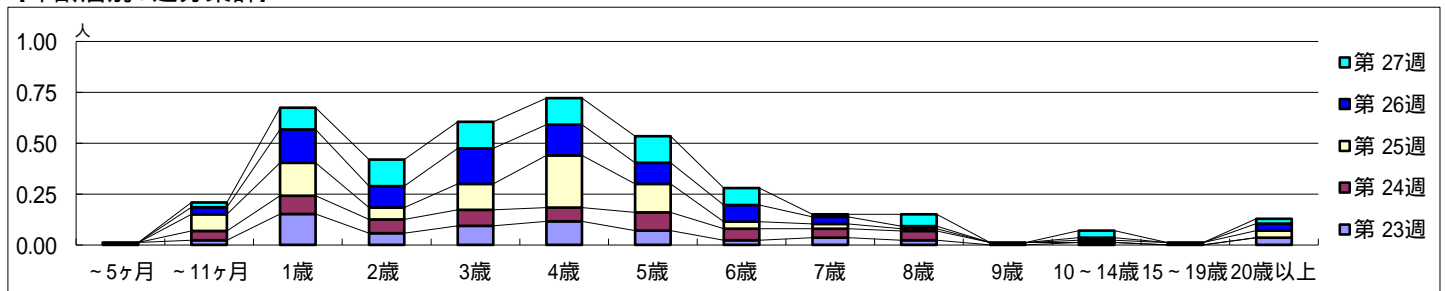


【区別・週別報告定点当たり】

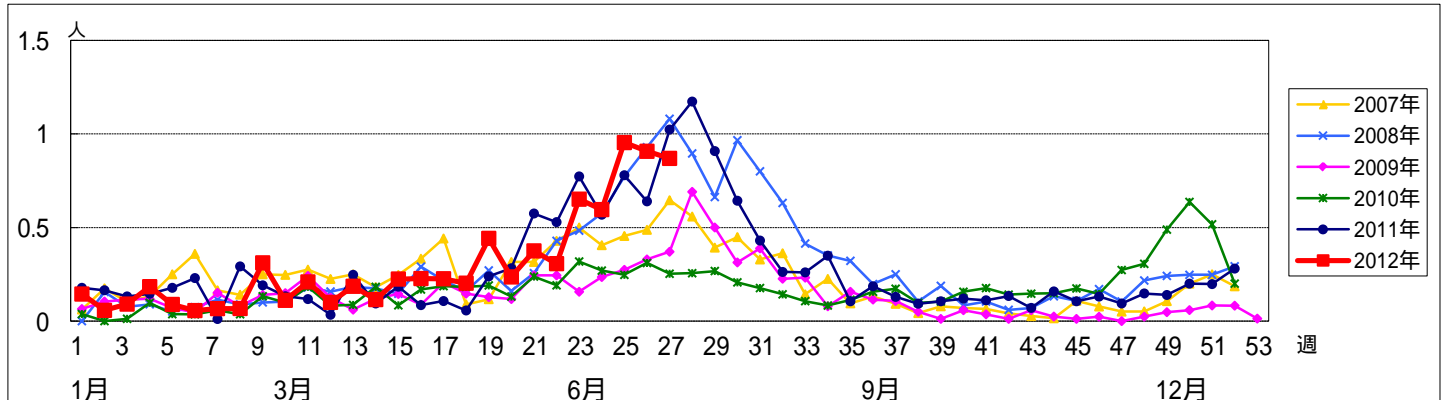
週数		総数	鶴見	神奈川	西	中	南	港南	保土ヶ谷	旭	磯子	金沢	港北	緑	青葉	都筑	戸塚	栄	泉	瀬谷
		定点数	92	6	6	3	4	5	5	5	6	4	5	8	5	7	5	6	4	4
第23週	報告定点	86	5	6	3	3	5	5	4	5	4	5	8	5	7	4	6	4	3	4
	罹患数	56	1	6	0	0	3	6	0	1	6	2	11	5	0	0	0	0	12	3
	定点当り	0.65	0.20	1.00	0	0	0.60	1.20	0	0.20	1.50	0.40	1.38	1.00	0	0	0	4.00	0.75	
第24週	報告定点	89	5	6	3	3	5	5	5	6	4	5	8	5	7	4	6	4	4	4
	罹患数	53	5	8	0	0	3	8	0	0	5	0	5	4	1	0	1	1	8	4
	定点当り	0.60	1.00	1.33	0	0	0.60	1.60	0	0	1.25	0	0.63	0.80	0.14	0	0.17	0.25	2.00	1.00
第25週	報告定点	86	5	6	3	2	5	5	5	6	4	5	8	5	7	4	6	4	2	4
	罹患数	82	5	5	0	0	7	5	2	1	2	3	8	9	3	2	1	1	26	2
	定点当り	0.95	1.00	0.83	0	0	1.40	1.00	0.40	0.17	0.50	0.60	1.00	1.80	0.43	0.50	0.17	0.25	13.00	0.50
第26週	報告定点	86	5	6	3	3	5	3	5	5	4	5	8	5	7	4	6	4	4	4
	罹患数	78	3	11	0	0	18	1	5	1	4	0	6	4	7	0	0	2	10	6
	定点当り	0.91	0.60	1.83	0	0	3.60	0.33	1.00	0.20	1.00	0	0.75	0.80	1.00	0	0	0.50	2.50	1.50
第27週	報告定点	84	5	5	3	2	5	5	4	5	4	5	8	4	7	4	6	4	4	4
	罹患数	73	4	9	0	1	8	4	2	1	7	1	11	8	5	1	2	1	6	2
	定点当り	0.87	0.80	1.80	0	0.50	1.60	0.80	0.50	0.20	1.75	0.20	1.38	2.00	0.71	0.25	0.33	0.25	1.50	0.50

週数		合計	~5ヶ月	~11ヶ月	1歳	2歳	3歳	4歳	5歳	6歳	7歳	8歳	9歳	10~14歳	15~19歳	20歳以上
第23週	罹患数	56	1	2	13	5	8	10	6	2	3	2		1		3
	定点当り	0.65	0.01	0.02	0.15	0.06	0.09	0.12	0.07	0.02	0.03	0.02		0.01		0.03
第24週	罹患数	53		4	8	6	7	6	8	5	4	4	1			
	定点当り	0.60		0.04	0.09	0.07	0.08	0.07	0.09	0.06	0.04	0.04	0.01			
第25週	罹患数	82		7	14	5	11	22	12	3	2	1		1	1	3
	定点当り	0.95		0.08	0.16	0.06	0.13	0.26	0.14	0.03	0.02	0.01		0.01	0.01	0.03
第26週	罹患数	78		3	14	9	15	13	9	7	3	1		1		3
	定点当り	0.91		0.03	0.16	0.10	0.17	0.15	0.10	0.08	0.03	0.01		0.01		0.03
第27週	罹患数	73		2	9	11	11	11	11	7	1	5		3		2
	定点当り	0.87		0.02	0.11	0.13	0.13	0.13	0.13	0.08	0.01	0.06		0.04		0.02

【年齢層別5週分集計】



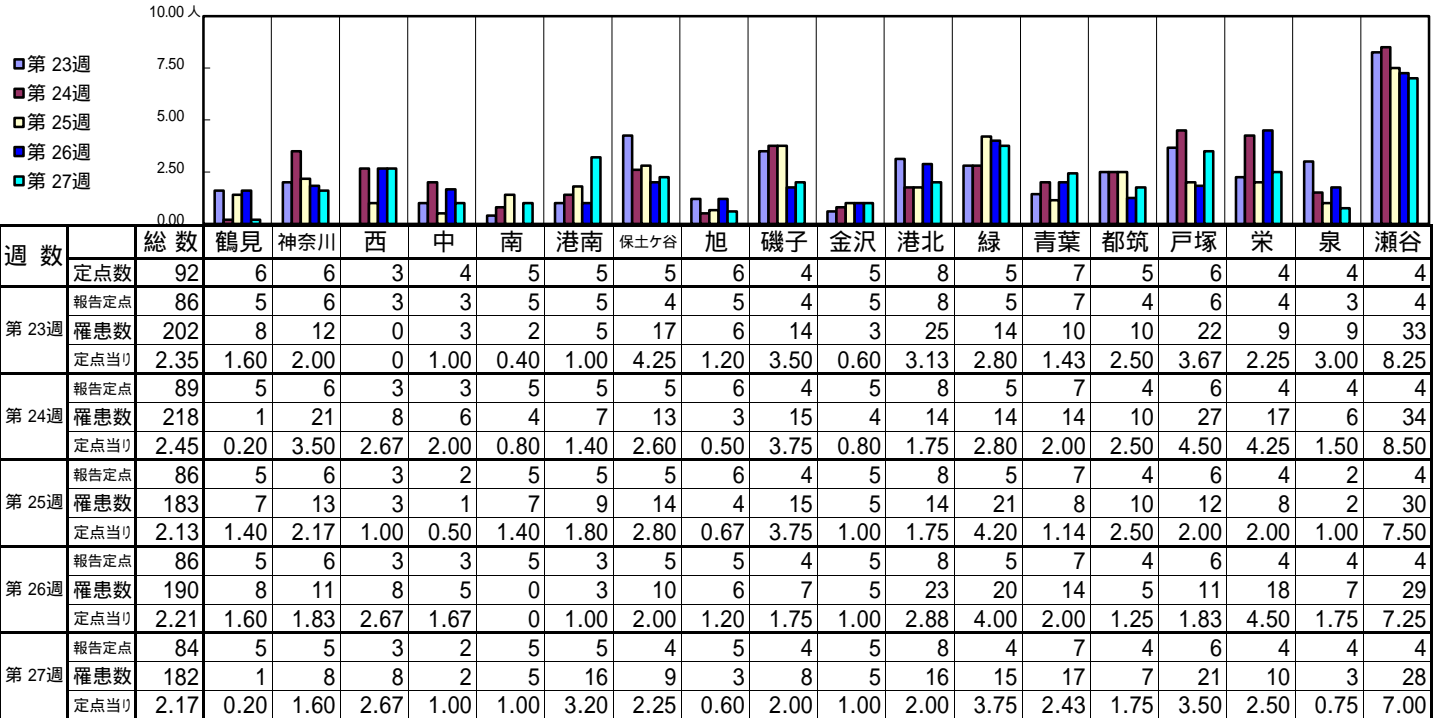
【定点当りの患者数】



<< A群溶血性レンサ球菌咽頭炎 >>

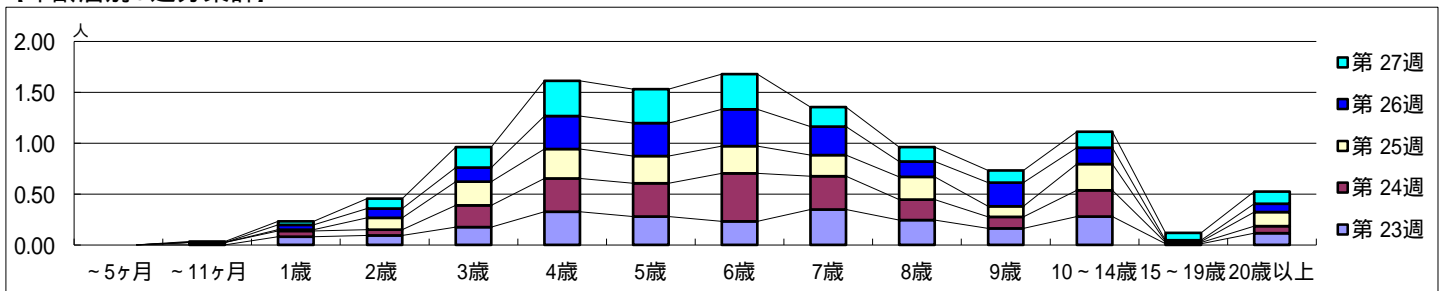
平成 24年 6月 4日 ~ 7月 8日  
[平成 24年 第23週 ~ 第27週]

【区別・週別報告定点当り】

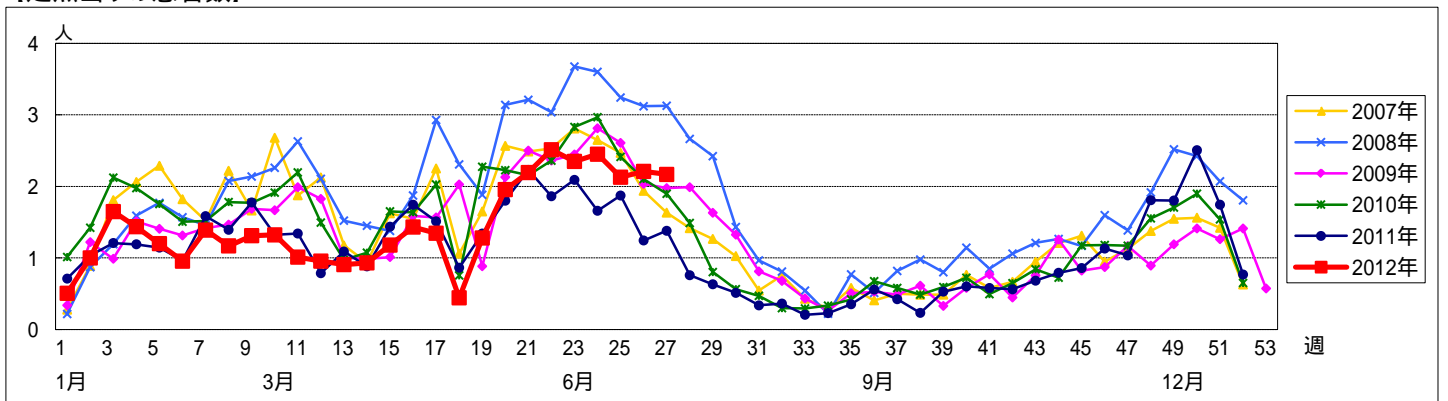


週数	合計	~5ヶ月	~11ヶ月	1歳	2歳	3歳	4歳	5歳	6歳	7歳	8歳	9歳	10~14歳	15~19歳	20歳以上
第23週	202			7	8	15	28	24	20	30	21	14	24	1	10
第24週	218		2	5	5	19	29	29	42	29	18	10	23	1	6
第25週	183			1	10	20	25	23	23	18	19	9	22	1	12
第26週	190			4	8	12	28	28	31	24	13	20	14	1	7
第27週	182		1	3	8	17	29	28	29	16	12	10	13	6	10

【年齢層別5週分集計】



【定点当りの患者数】



<< 感染性胃腸炎 >>

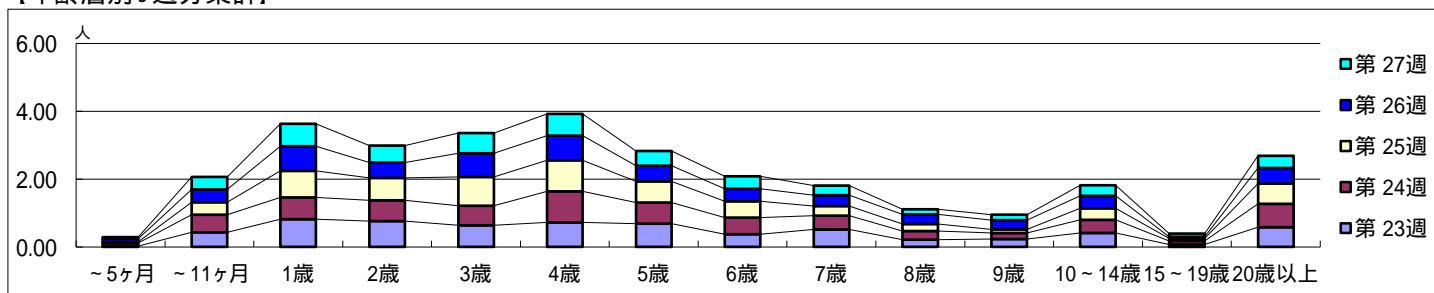
平成 24年 6月 4日 ~ 7月 8日  
[平成 24年 第23週 ~ 第27週]

【区別・週別報告定点当たり】

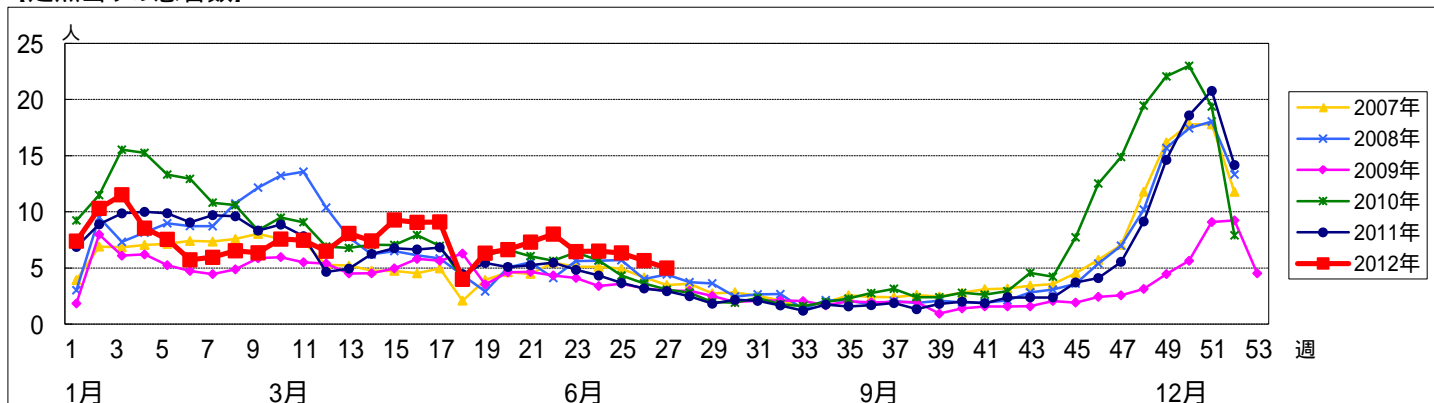
週数		総数	区別																	
			鶴見	神奈川	西	中	南	港南	保土ヶ谷	旭	磯子	金沢	港北	緑	青葉	都筑	戸塚	栄	泉	瀬谷
第23週	報告定点	86	5	6	3	3	5	5	4	5	4	5	5	7	4	6	4	3	4	
	罹患数	555	13	74	9	3	24	21	12	59	8	26	62	58	62	20	36	23	20	25
	定点当たり	6.45	2.60	12.33	3.00	1.00	4.80	4.20	3.00	11.80	2.00	5.20	7.75	11.60	8.86	5.00	6.00	5.75	6.67	6.25
第24週	報告定点	89	5	6	3	3	5	5	5	6	4	5	8	5	7	4	6	4	4	4
	罹患数	578	13	81	13	5	27	28	4	41	20	33	50	51	60	35	45	22	18	32
	定点当たり	6.49	2.60	13.50	4.33	1.67	5.40	5.60	0.80	6.83	5.00	6.60	6.25	10.20	8.57	8.75	7.50	5.50	4.50	8.00
第25週	報告定点	86	5	6	3	2	5	5	5	6	4	5	8	5	7	4	6	4	2	4
	罹患数	545	13	67	10	4	19	26	5	45	21	17	62	51	46	24	57	20	30	28
	定点当たり	6.34	2.60	11.17	3.33	2.00	3.80	5.20	1.00	7.50	5.25	3.40	7.75	10.20	6.57	6.00	9.50	5.00	15.00	7.00
第26週	報告定点	86	5	6	3	3	5	3	5	5	4	5	8	5	7	4	6	4	4	4
	罹患数	486	11	64	18	6	20	16	2	48	12	23	53	39	35	15	38	28	24	34
	定点当たり	5.65	2.20	10.67	6.00	2.00	4.00	5.33	0.40	9.60	3.00	4.60	6.63	7.80	5.00	3.75	6.33	7.00	6.00	8.50
第27週	報告定点	84	5	5	3	2	5	5	4	5	4	5	8	4	7	4	6	4	4	4
	罹患数	419	27	58	2	4	16	16	6	43	12	14	50	24	40	9	31	20	26	21
	定点当たり	4.99	5.40	11.60	0.67	2.00	3.20	3.20	1.50	8.60	3.00	2.80	6.25	6.00	5.71	2.25	5.17	5.00	6.50	5.25

週数		合計	~5ヶ月	~11ヶ月	1歳	2歳	3歳	4歳	5歳	6歳	7歳	8歳	9歳	10~14歳	15~19歳	20歳以上
			第23週	罹患数	555	2	37	70	65	55	62	59	32	44	18	20
第23週	定点当たり	6.45	0.02	0.43	0.81	0.76	0.64	0.72	0.69	0.37	0.51	0.21	0.23	0.41	0.07	0.58
第24週	罹患数	578	8	46	57	55	51	82	55	44	36	23	16	35	9	61
第24週	定点当たり	6.49	0.09	0.52	0.64	0.62	0.57	0.92	0.62	0.49	0.40	0.26	0.18	0.39	0.10	0.69
第25週	罹患数	545	3	32	68	57	73	78	54	41	25	18	9	29	7	51
第25週	定点当たり	6.34	0.03	0.37	0.79	0.66	0.85	0.91	0.63	0.48	0.29	0.21	0.10	0.34	0.08	0.59
第26週	罹患数	486	8	32	62	39	60	63	40	32	27	24	23	32	4	40
第26週	定点当たり	5.65	0.09	0.37	0.72	0.45	0.70	0.73	0.47	0.37	0.31	0.28	0.27	0.37	0.05	0.47
第27週	罹患数	419	4	31	56	42	50	54	36	31	24	13	14	26	8	30
第27週	定点当たり	4.99	0.05	0.37	0.67	0.50	0.60	0.64	0.43	0.37	0.29	0.15	0.17	0.31	0.10	0.36

【年齢層別5週分集計】



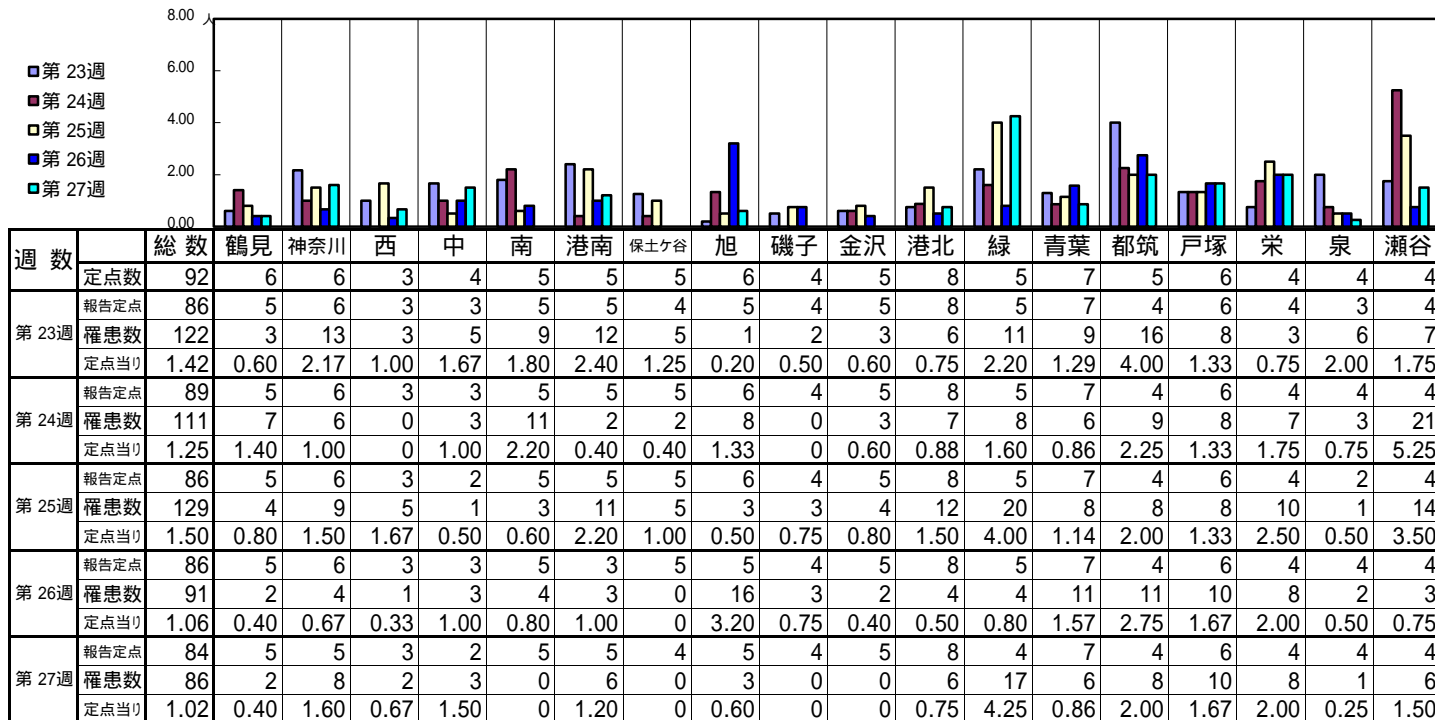
【定点当りの患者数】



# << 水痘 >>

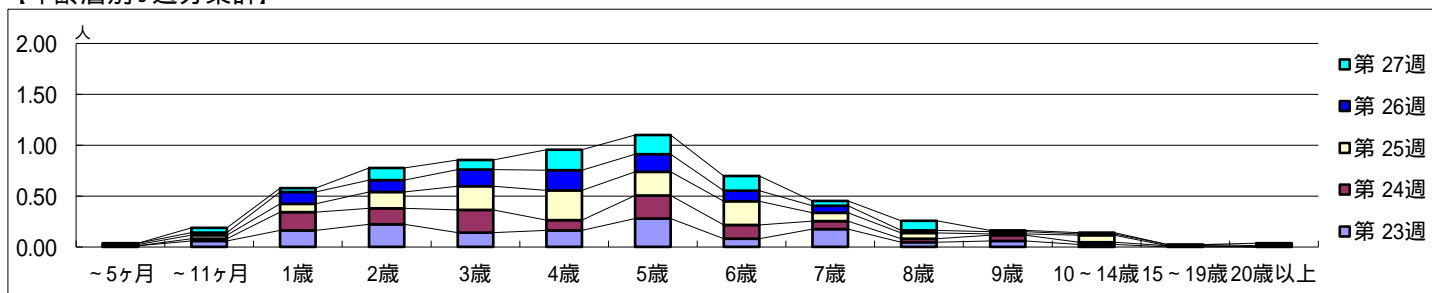
平成 24年 6月 4日 ~ 7月 8日  
[平成 24年 第23週 ~ 第27週]

## 【区別・週別報告定点当たり】

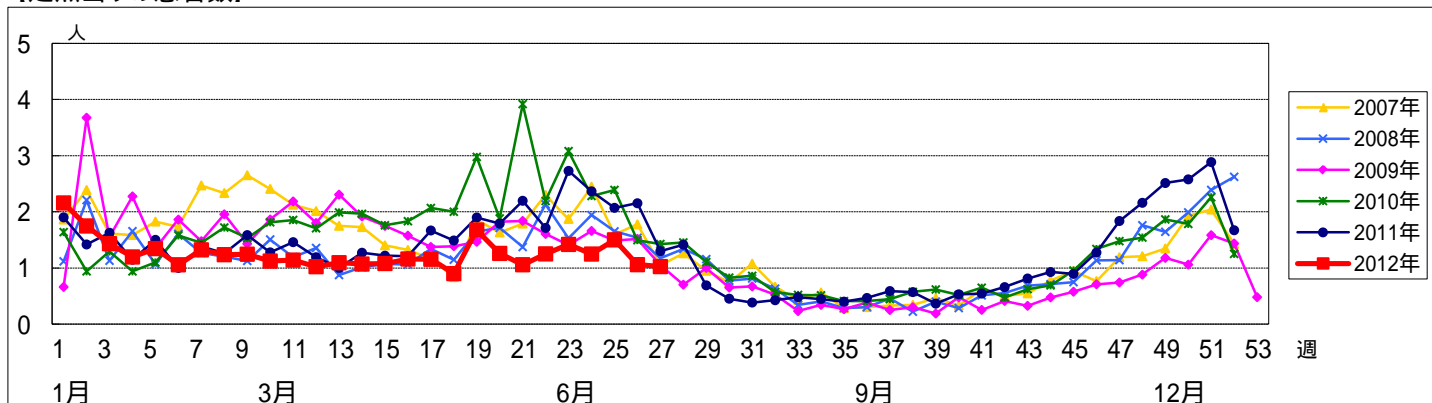


週数		合計	年齢層別													
			~5ヶ月	~11ヶ月	1歳	2歳	3歳	4歳	5歳	6歳	7歳	8歳	9歳	10~14歳	15~19歳	20歳以上
第23週	罹患数	122	1	5	14	19	12	14	24	7	15	4	5	2		
	定点当り	1.42	0.01	0.06	0.16	0.22	0.14	0.16	0.28	0.08	0.17	0.05	0.06	0.02		
第24週	罹患数	111		2	16	14	20	9	20	12	7	3	5	2	1	
	定点当り	1.25		0.02	0.18	0.16	0.22	0.10	0.22	0.13	0.08	0.03	0.06	0.02	0.01	
第25週	罹患数	129	1	3	7	14	20	25	20	20	7	5	1	6		
	定点当り	1.50	0.01	0.03	0.08	0.16	0.23	0.29	0.23	0.23	0.08	0.06	0.01	0.07		
第26週	罹患数	91	1	2	10	10	14	17	15	9	6	2	2	1	1	
	定点当り	1.06	0.01	0.02	0.12	0.12	0.16	0.20	0.17	0.10	0.07	0.02	0.02	0.01	0.01	
第27週	罹患数	86		4	3	10	8	17	16	12	4	8	1	1	2	
	定点当り	1.02		0.05	0.04	0.12	0.10	0.20	0.19	0.14	0.05	0.10	0.01	0.01	0.02	

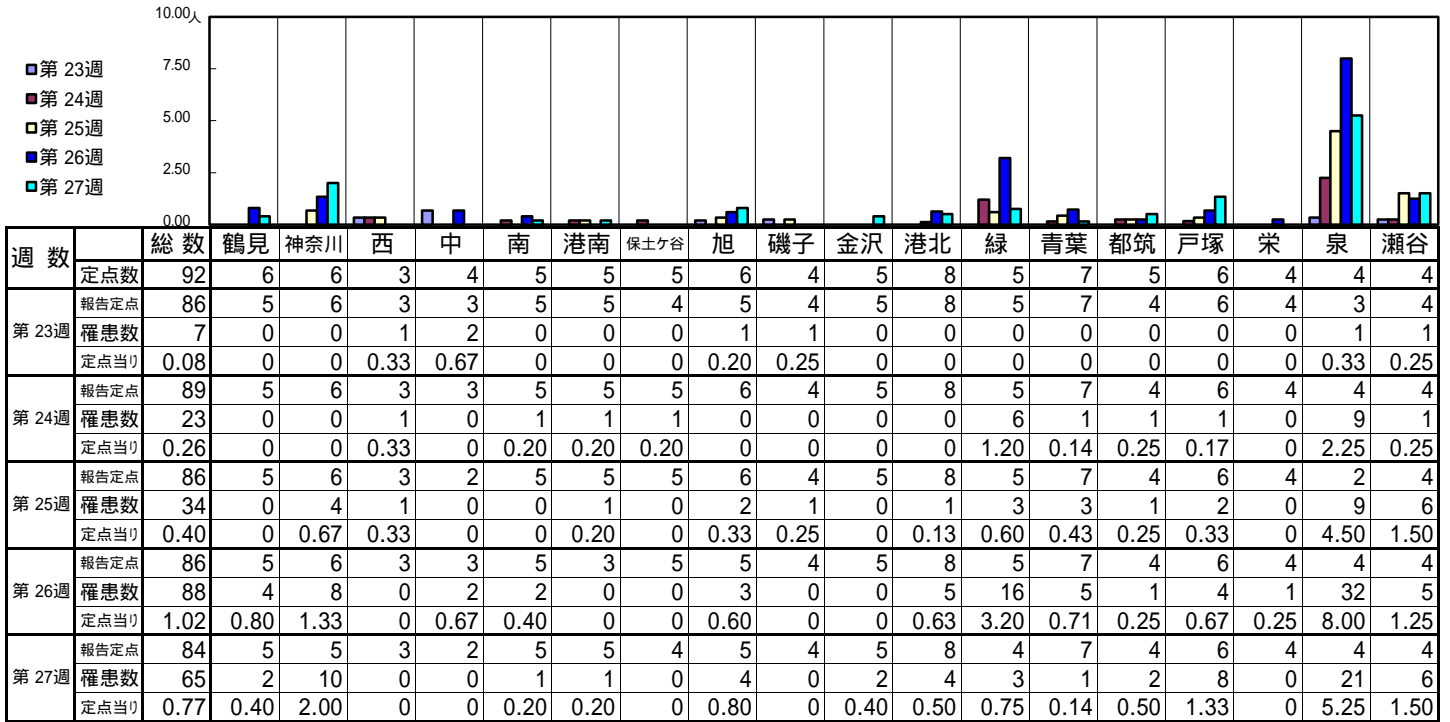
## 【年齢層別5週分集計】



## 【定点当りの患者数】

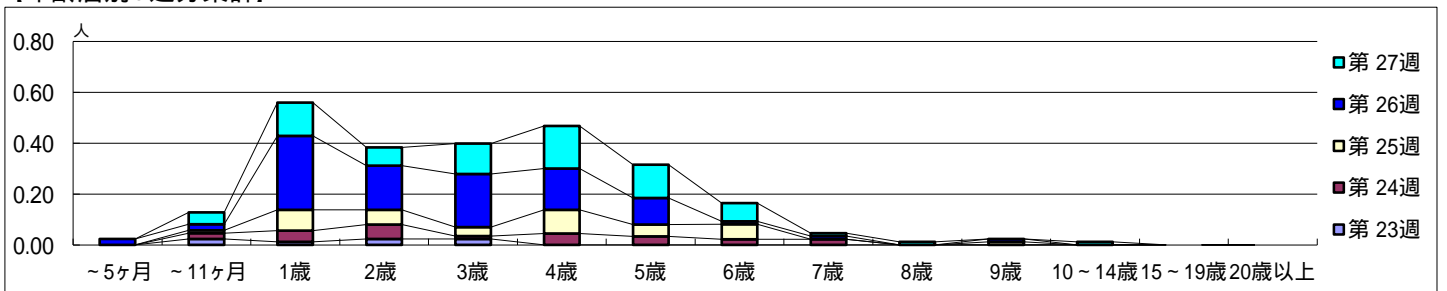


【区別・週別報告定点当たり】

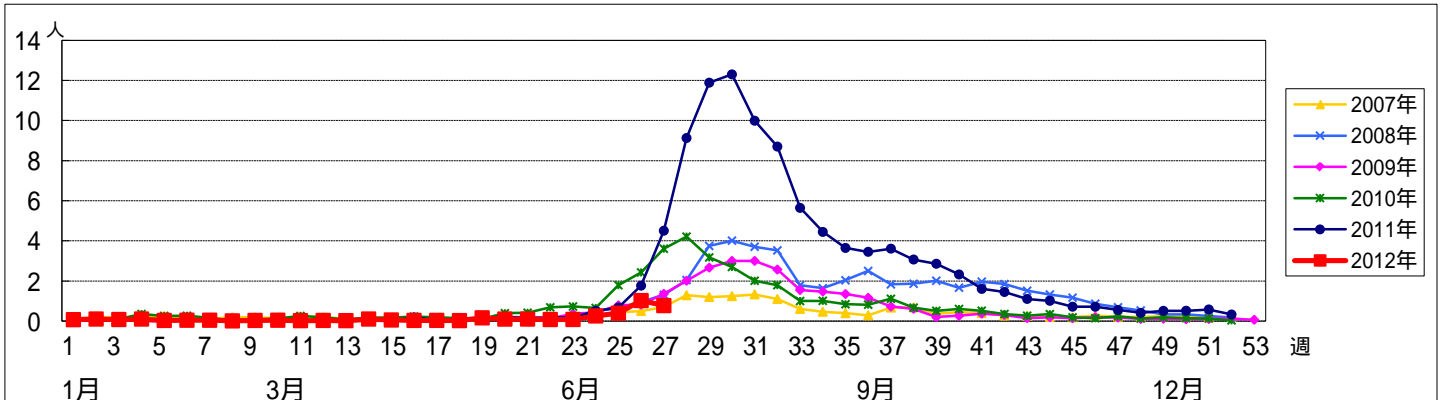


週数		合計	年齢層別														
			~5ヶ月	~11ヶ月	1歳	2歳	3歳	4歳	5歳	6歳	7歳	8歳	9歳	10~14歳	15~19歳	20歳以上	
第23週	罹患数	7		2	1	2	2										
	定点当り	0.08		0.02	0.01	0.02	0.02										
第24週	罹患数	23		2	4	5	1	4	3	2	2						
	定点当り	0.26		0.02	0.04	0.06	0.01	0.04	0.03	0.02	0.02						
第25週	罹患数	34		1	7	5	3	8	4	5			1				
	定点当り	0.40		0.01	0.08	0.06	0.03	0.09	0.05	0.06			0.01				
第26週	罹患数	88	2	2	25	15	18	14	9	1	1		1				
	定点当り	1.02	0.02	0.02	0.29	0.17	0.21	0.16	0.10	0.01	0.01		0.01				
第27週	罹患数	65		4	11	6	10	14	11	6	1	1		1			
	定点当り	0.77		0.05	0.13	0.07	0.12	0.17	0.13	0.07	0.01	0.01		0.01			

【年齢層別5週分集計】



【定点当りの患者数】



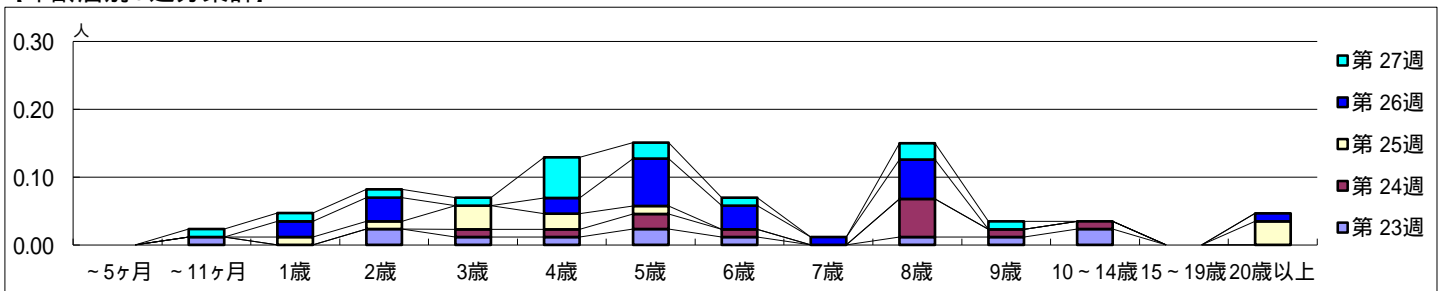


【区別・週別報告定点当り】

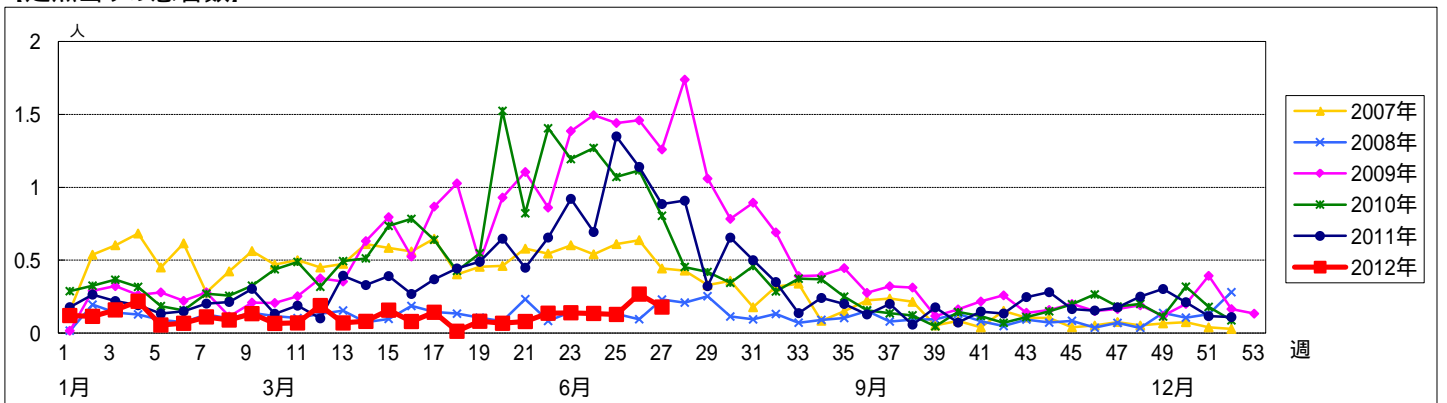
週数		総数	区別																	
			鶴見	神奈川	西	中	南	港南	保土ヶ谷	旭	磯子	金沢	港北	緑	青葉	都筑	戸塚	栄	泉	瀬谷
第23週	定点数	92	6	6	3	4	5	5	5	6	4	5	8	5	7	5	6	4	4	4
	報告定点	86	5	6	3	3	5	5	4	5	4	5	8	5	7	4	6	4	3	4
	罹患数	12	0	0	0	0	0	6	0	0	3	0	0	1	1	0	1	0	0	0
		定点当り	0.14	0	0	0	0	1.20	0	0	0.75	0	0	0.14	0.25	0	0.25	0	0	0
第24週	報告定点	89	5	6	3	3	5	5	5	6	4	5	8	5	7	4	6	4	4	4
	罹患数	12	0	0	1	0	0	0	1	0	7	0	2	1	0	0	0	0	0	0
	定点当り	0.13	0	0	0.33	0	0	0	0.20	0	1.75	0	0.25	0.20	0	0	0	0	0	0
第25週	報告定点	86	5	6	3	2	5	5	5	6	4	5	8	5	7	4	6	4	2	4
	罹患数	11	0	0	0	0	0	3	0	0	4	0	2	0	1	0	0	0	0	1
	定点当り	0.13	0	0	0	0	0	0.60	0	0	1.00	0	0.25	0	0.14	0	0	0	0	0.25
第26週	報告定点	86	5	6	3	3	5	3	5	5	4	5	8	5	7	4	6	4	4	4
	罹患数	23	0	1	0	0	0	1	0	0	13	1	3	0	2	0	0	0	0	2
	定点当り	0.27	0	0.17	0	0	0	0.33	0	0	3.25	0.20	0.38	0	0.29	0	0	0	0	0.50
第27週	報告定点	84	5	5	3	2	5	5	4	5	4	5	8	4	7	4	6	4	4	4
	罹患数	15	1	0	0	0	0	3	0	0	7	0	2	0	0	0	1	0	0	1
	定点当り	0.18	0.20	0	0	0	0	0.60	0	0	1.75	0	0.25	0	0	0	0.17	0	0	0.25

週数		合計	~5ヶ月	~11ヶ月	年齢												
					1歳	2歳	3歳	4歳	5歳	6歳	7歳	8歳	9歳	10~14歳	15~19歳	20歳以上	
第23週	罹患数	12		1		2	1	1	2	1			1	1	2		
	定点当り	0.14		0.01		0.02	0.01	0.01	0.02	0.01			0.01	0.01	0.02		
第24週	罹患数	12					1	1	2	1			5	1	1		
	定点当り	0.13					0.01	0.01	0.02	0.01			0.06	0.01	0.01		
第25週	罹患数	11			1	1	3	2	1								3
	定点当り	0.13			0.01	0.01	0.03	0.02	0.01								0.03
第26週	罹患数	23			2	3		2	6	3	1		5				1
	定点当り	0.27			0.02	0.03		0.02	0.07	0.03	0.01		0.06				0.01
第27週	罹患数	15		1	1	1	1	5	2	1			2	1			
	定点当り	0.18		0.01	0.01	0.01	0.01	0.06	0.02	0.01			0.02	0.01			

【年齢層別5週分集計】



【定点当りの患者数】



<< 突発性発しん >>

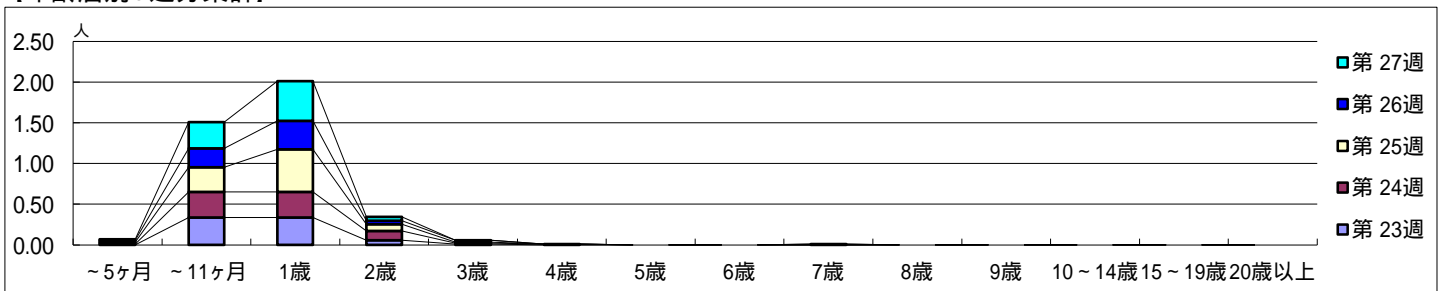
平成 24年 6月 4日 ~ 7月 8日  
[平成 24年 第23週 ~ 第27週]

【区別・週別報告定点当り】

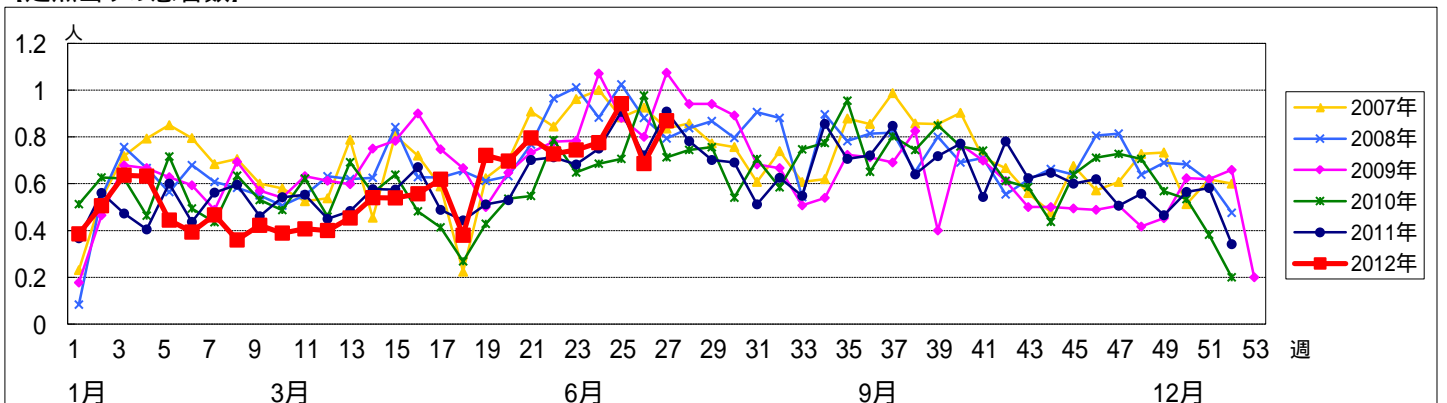
週数		総数	区別																	
			鶴見	神奈川	西	中	南	港南	保土ヶ谷	旭	磯子	金沢	港北	緑	青葉	都筑	戸塚	栄	泉	瀬谷
第23週	報告定点	86	5	6	3	3	5	5	4	5	4	5	8	5	7	4	6	4	3	4
	罹患数	64	1	5	9	2	0	7	0	1	1	2	8	5	8	2	3	1	3	6
	定点当り	0.74	0.20	0.83	3.00	0.67	0	1.40	0	0.20	0.25	0.40	1.00	1.00	1.14	0.50	0.50	0.25	1.00	1.50
第24週	報告定点	89	5	6	3	3	5	5	5	6	4	5	8	5	7	4	6	4	4	4
	罹患数	69	4	9	5	0	4	7	1	2	5	3	12	5	3	2	1	0	1	5
	定点当り	0.78	0.80	1.50	1.67	0	0.80	1.40	0.20	0.33	1.25	0.60	1.50	1.00	0.43	0.50	0.17	0	0.25	1.25
第25週	報告定点	86	5	6	3	2	5	5	5	6	4	5	8	5	7	4	6	4	2	4
	罹患数	81	4	14	4	1	4	5	0	5	1	2	10	9	12	2	4	2	1	1
	定点当り	0.94	0.80	2.33	1.33	0.50	0.80	1.00	0	0.83	0.25	0.40	1.25	1.80	1.71	0.50	0.67	0.50	0.50	0.25
第26週	報告定点	86	5	6	3	3	5	3	5	5	4	5	8	5	7	4	6	4	4	4
	罹患数	59	6	6	1	3	5	3	0	2	1	2	3	4	9	2	3	1	4	4
	定点当り	0.69	1.20	1.00	0.33	1.00	1.00	1.00	0	0.40	0.25	0.40	0.38	0.80	1.29	0.50	0.50	0.25	1.00	1.00
第27週	報告定点	84	5	5	3	2	5	5	4	5	4	5	8	4	7	4	6	4	4	4
	罹患数	73	4	6	2	1	5	11	0	2	5	2	6	7	5	1	2	3	5	6
	定点当り	0.87	0.80	1.20	0.67	0.50	1.00	2.20	0	0.40	1.25	0.40	0.75	1.75	0.71	0.25	0.33	0.75	1.25	1.50

週数		合計	年齢層別														
			~5ヶ月	~11ヶ月	1歳	2歳	3歳	4歳	5歳	6歳	7歳	8歳	9歳	10~14歳	15~19歳	20歳以上	
第23週	罹患数	64		29	29	5	1										
	定点当り	0.74		0.34	0.34	0.06	0.01										
第24週	罹患数	69	1	28	28	10	1	1									
	定点当り	0.78	0.01	0.31	0.31	0.11	0.01	0.01									
第25週	罹患数	81	2	26	45	7	1										
	定点当り	0.94	0.02	0.30	0.52	0.08	0.01										
第26週	罹患数	59	2	20	30	4	2			1							
	定点当り	0.69	0.02	0.23	0.35	0.05	0.02			0.01							
第27週	罹患数	73	1	27	41	4											
	定点当り	0.87	0.01	0.32	0.49	0.05											

【年齢層別5週分集計】



【定点当りの患者数】

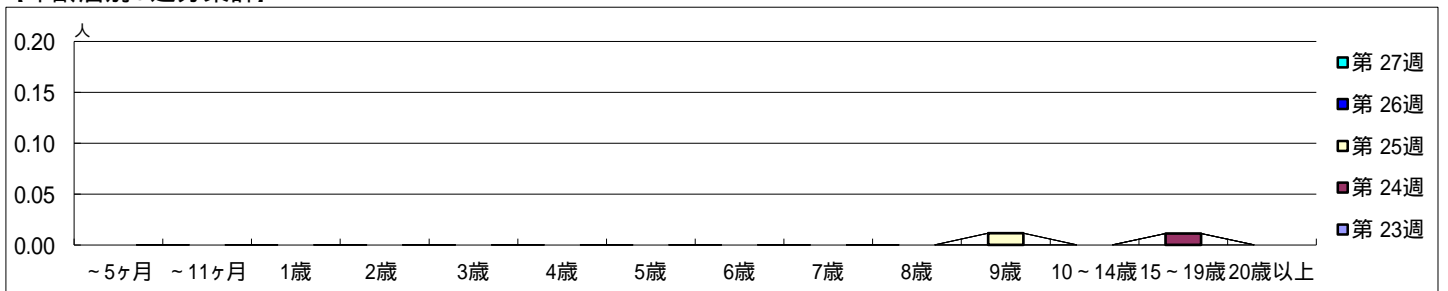


【区別・週別報告定点当たり】

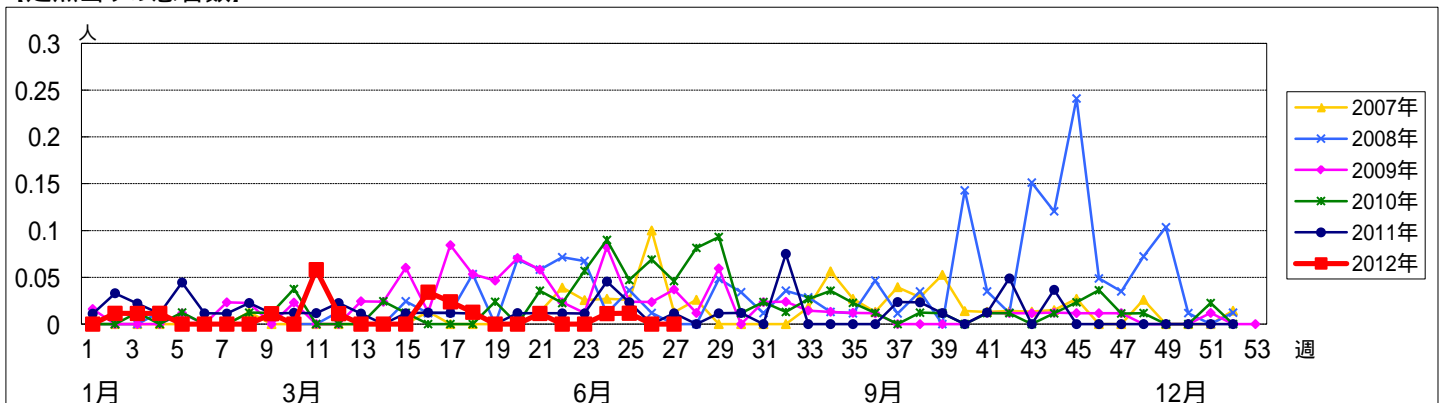
週数		総数	区別																	
			鶴見	神奈川	西	中	南	港南	保土ヶ谷	旭	磯子	金沢	港北	緑	青葉	都筑	戸塚	栄	泉	瀬谷
第23週	定点数	92	6	6	3	4	5	5	5	6	4	5	8	5	7	5	6	4	4	4
	報告定点	86	5	6	3	3	5	5	4	5	4	5	8	5	7	4	6	4	3	4
	罹患数	0	0	0	0	0	0	0	0	0	0	0	0	0	0	0	0	0	0	0
第24週	報告定点	89	5	6	3	3	5	5	5	6	4	5	8	5	7	4	6	4	4	4
	罹患数	1	0	0	0	1	0	0	0	0	0	0	0	0	0	0	0	0	0	0
	定点当たり	0.01	0	0	0	0.33	0	0	0	0	0	0	0	0	0	0	0	0	0	0
第25週	報告定点	86	5	6	3	2	5	5	5	6	4	5	8	5	7	4	6	4	2	4
	罹患数	1	0	0	0	0	0	0	0	0	0	0	0	0	0	1	0	0	0	
	定点当たり	0.01	0	0	0	0	0	0	0	0	0	0	0	0	0	0.17	0	0	0	
第26週	報告定点	86	5	6	3	3	5	3	5	5	4	5	8	5	7	4	6	4	4	4
	罹患数	0	0	0	0	0	0	0	0	0	0	0	0	0	0	0	0	0	0	0
	定点当たり	0	0	0	0	0	0	0	0	0	0	0	0	0	0	0	0	0	0	0
第27週	報告定点	84	5	5	3	2	5	5	4	5	4	5	8	4	7	4	6	4	4	4
	罹患数	0	0	0	0	0	0	0	0	0	0	0	0	0	0	0	0	0	0	0
	定点当たり	0	0	0	0	0	0	0	0	0	0	0	0	0	0	0	0	0	0	0

週数		合計	年齢層別														
			~5ヶ月	~11ヶ月	1歳	2歳	3歳	4歳	5歳	6歳	7歳	8歳	9歳	10~14歳	15~19歳	20歳以上	
第23週	罹患数	0															
	定点当たり	0															
第24週	罹患数	1												1			
	定点当たり	0.01												0.01			
第25週	罹患数	1											1				
	定点当たり	0.01											0.01				
第26週	罹患数	0															
	定点当たり	0															
第27週	罹患数	0															
	定点当たり	0															

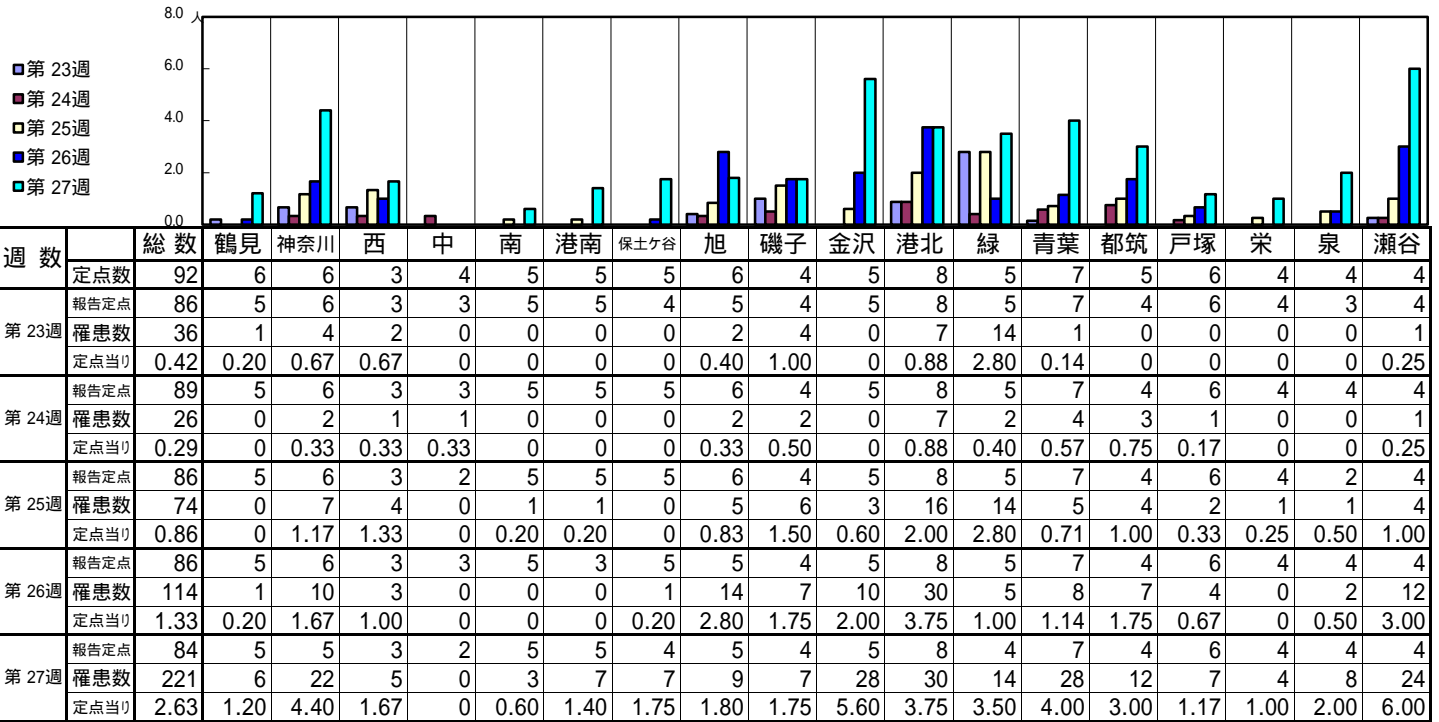
【年齢層別5週分集計】



【定点当りの患者数】

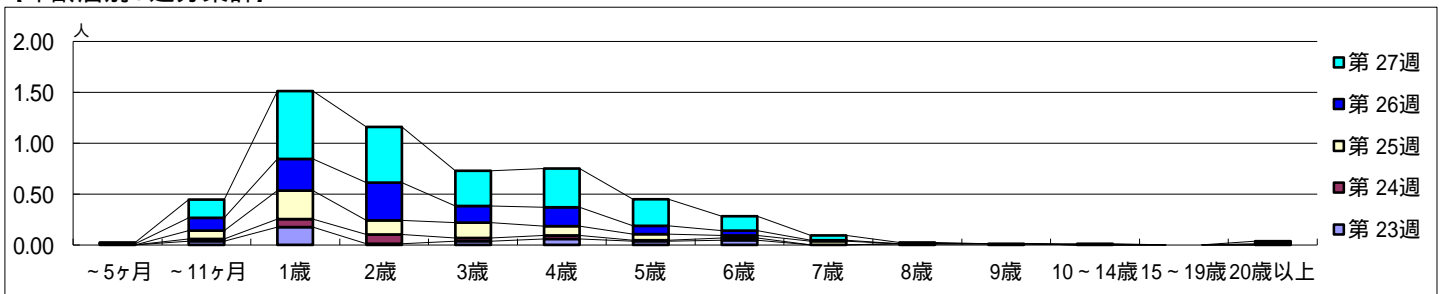


【区別・週別報告定点当たり】

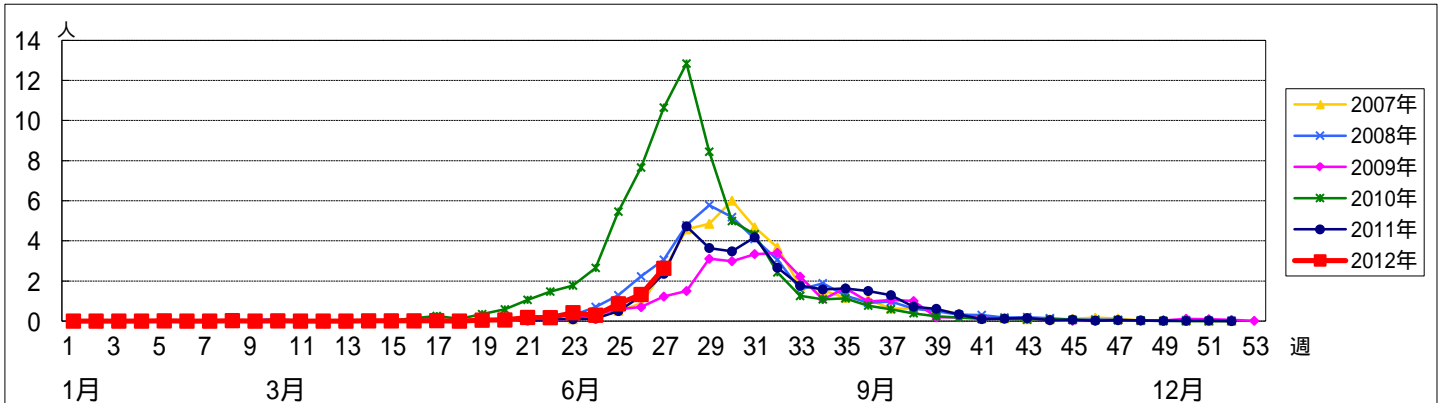


週数		合計	~5ヶ月	~11ヶ月	1歳	2歳	3歳	4歳	5歳	6歳	7歳	8歳	9歳	10~14歳	15~19歳	20歳以上
第23週	罹患数	36		3	15	1	3	5	3	4		1	1			
第23週	定点当たり	0.42		0.03	0.17	0.01	0.03	0.06	0.03	0.05		0.01	0.01			
第24週	罹患数	26		2	7	8	3	3	1	2						
第24週	定点当たり	0.29		0.02	0.08	0.09	0.03	0.03	0.01	0.02						
第25週	罹患数	74		7	24	12	13	8	5	2	3					
第25週	定点当たり	0.86		0.08	0.28	0.14	0.15	0.09	0.06	0.02	0.03					
第26週	罹患数	114	1	11	27	32	14	16	7	4	1					1
第26週	定点当たり	1.33	0.01	0.13	0.31	0.37	0.16	0.19	0.08	0.05	0.01					0.01
第27週	罹患数	221	1	15	56	46	29	32	22	12	4	1		1		2
第27週	定点当たり	2.63	0.01	0.18	0.67	0.55	0.35	0.38	0.26	0.14	0.05	0.01		0.01		0.02

【年齢層別5週分集計】



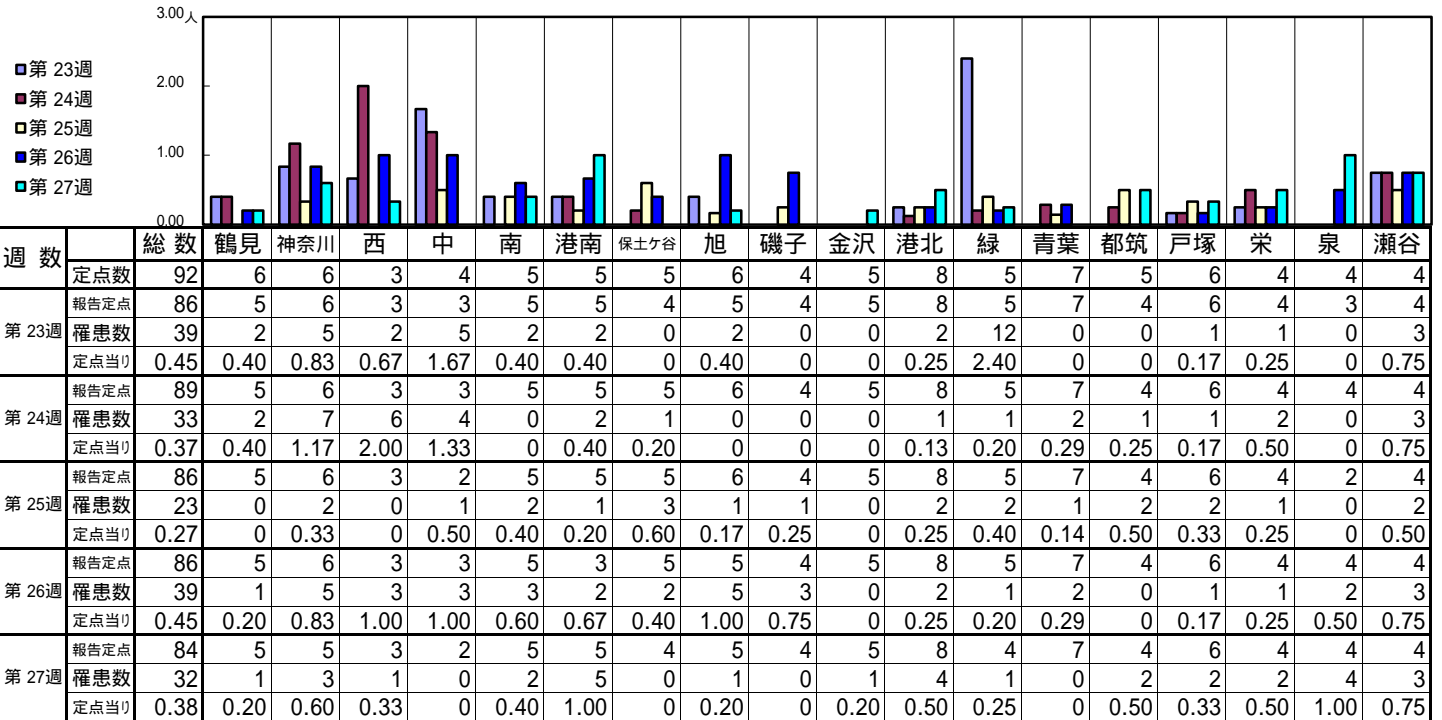
【定点当りの患者数】



<< 流行性耳下腺炎 >>

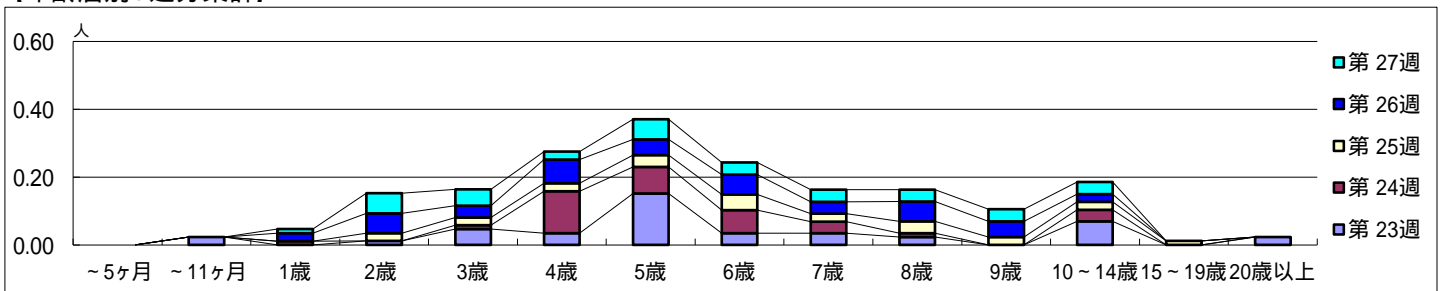
平成 24年 6月 4日 ~ 7月 8日  
[平成 24年 第23週 ~ 第27週]

【区別・週別報告定点当り】

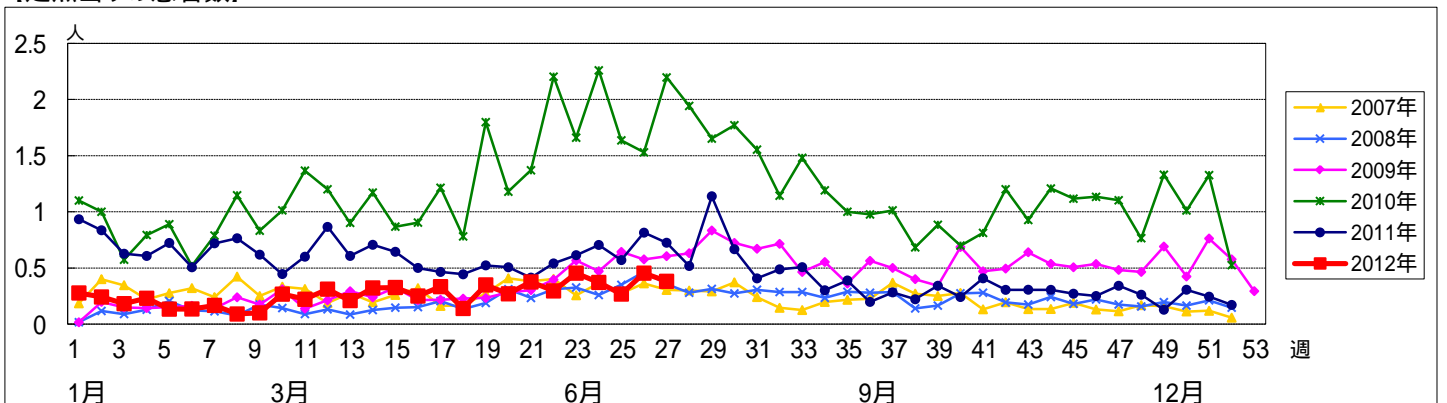


週 数		合 計	年 齢 層													
			~5ヶ月	~11ヶ月	1歳	2歳	3歳	4歳	5歳	6歳	7歳	8歳	9歳	10~14歳	15~19歳	20歳以上
第 23 週	罹患数	39		2	1	4	3	13	3	3	2		6		2	
	定点当り	0.45		0.02	0.01	0.05	0.03	0.15	0.03	0.03	0.02		0.07		0.02	
第 24 週	罹患数	33		1	1	11	7	6	3	1		3				
	定点当り	0.37		0.01	0.01	0.12	0.08	0.07	0.03	0.01		0.03				
第 25 週	罹患数	23			2	2	3	4	2	3	2	2	1			
	定点当り	0.27			0.02	0.02	0.02	0.03	0.05	0.02	0.03	0.02	0.01			
第 26 週	罹患数	39			2	5	3	6	4	5	3	4	2			
	定点当り	0.45			0.02	0.06	0.03	0.07	0.05	0.06	0.03	0.06	0.05	0.02		
第 27 週	罹患数	32			1	5	4	2	5	3	3	3	3			
	定点当り	0.38			0.01	0.06	0.05	0.02	0.06	0.04	0.04	0.04	0.04			

【年齢層別5週分集計】



【定点当りの患者数】



<< 急性出血性結膜炎 >>

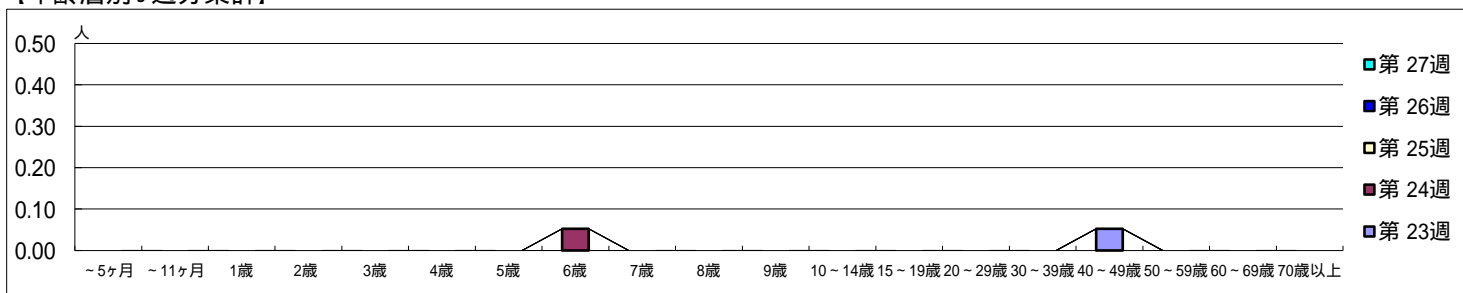
平成 24年 6月 4日 ~ 7月 8日  
[平成 24年 第23週 ~ 第27週]

【区別・週別報告定点当り】

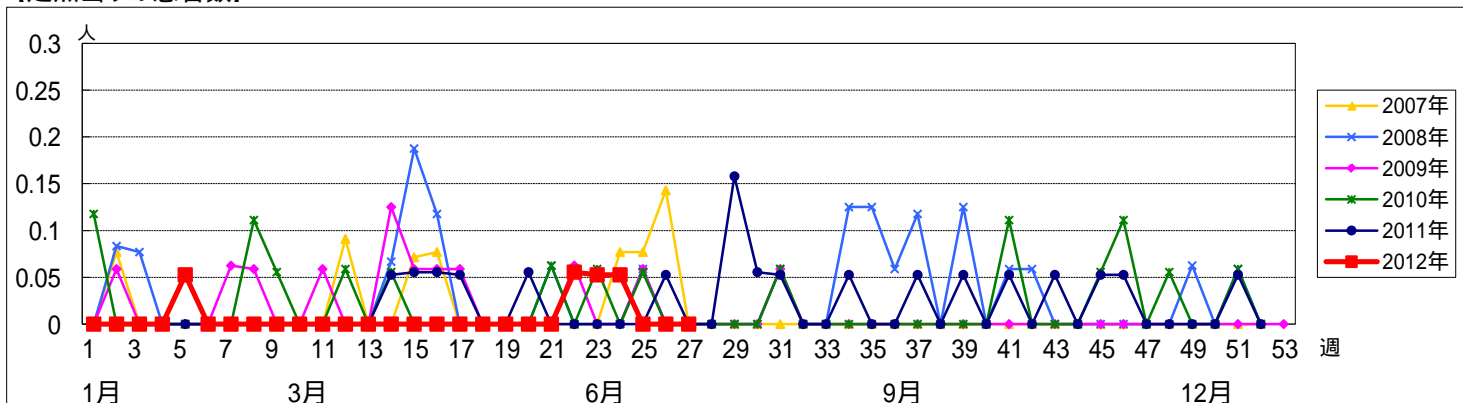
週数		総数	区別																	
			鶴見	神奈川	西	中	南	港南	保土ヶ谷	旭	磯子	金沢	港北	緑	青葉	都筑	戸塚	栄	泉	瀬谷
第23週	報告定点	19	1	1	0	1	1	1	1	1	1	1	1	2	1	2	1	1	1	1
	罹患数	1	0	0	0	0	0	0	0	0	0	0	0	0	1	0	0	0	0	0
第24週	報告定点	19	1	1	1	1	1	1	1	1	1	1	2	1	2	1	1	1	1	1
	罹患数	1	0	0	0	0	0	0	0	0	0	0	0	0	0	0	0	0	0	0
第25週	報告定点	17	1	1	1	1	1	1	1	1	1	1	2	1	1	1	1	1	1	1
	罹患数	0	0	0	0	0	0	0	0	0	0	0	0	0	0	0	0	0	0	0
第26週	報告定点	18	1	1	1	1	1	1	1	1	1	1	2	1	1	1	1	1	1	1
	罹患数	0	0	0	0	0	0	0	0	0	0	0	0	0	0	0	0	0	0	0
第27週	報告定点	15	1	1	1	1	1	1	1	1	1	1	1	1	1	1	1	1	1	1
	罹患数	0	0	0	0	0	0	0	0	0	0	0	0	0	0	0	0	0	0	0

週数		合計	~5ヶ月	~11ヶ月	年齢層別																		
					1歳	2歳	3歳	4歳	5歳	6歳	7歳	8歳	9歳	10~14歳	15~19歳	20~29歳	30~39歳	40~49歳	50~59歳	60~69歳	70歳以上		
第23週	罹患数	1																		1			
	定点当り	0.05																		0.05			
第24週	罹患数	1								1													
	定点当り	0.05								0.05													
第25週	罹患数	0																					
	定点当り	0																					
第26週	罹患数	0																					
	定点当り	0																					
第27週	罹患数	0																					
	定点当り	0																					

【年齢層別5週分集計】



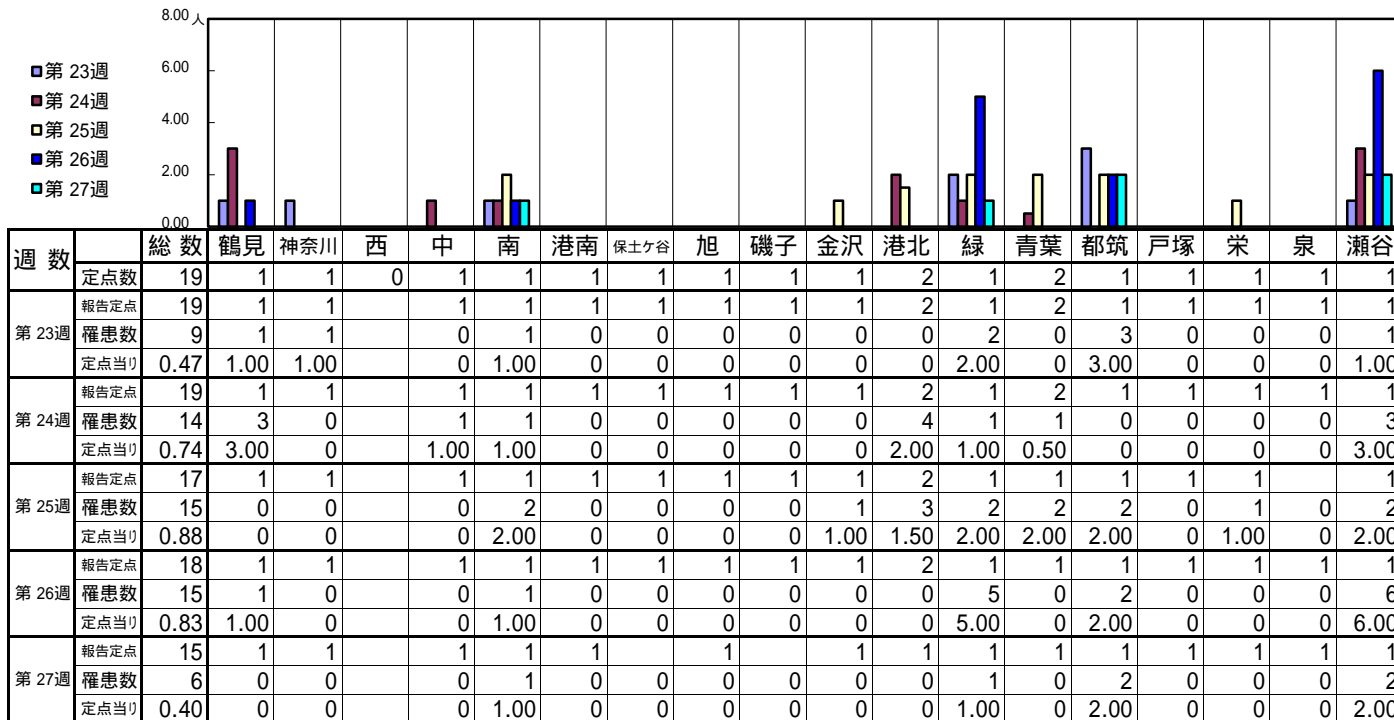
【定点当りの患者数】



<< 流行性角結膜炎 >>

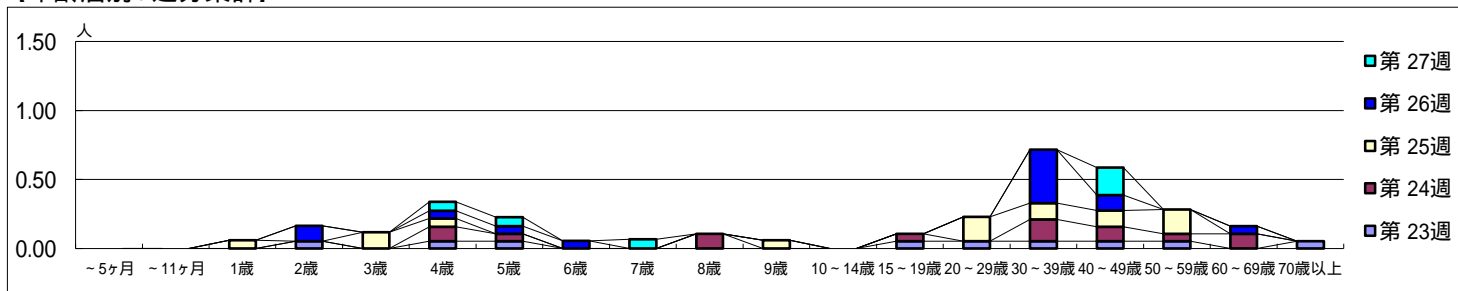
平成 24年 6月 4日 ~ 7月 8日  
[平成 24年 第23週 ~ 第27週]

【区別・週別報告定点当り】



週数		合計	~5ヶ月	~11ヶ月	1歳	2歳	3歳	4歳	5歳	6歳	7歳	8歳	9歳	10~14歳	15~19歳	20~29歳	30~39歳	40~49歳	50~59歳	60~69歳	70歳以上
			第23週	罹患数	9				1		1	1						1	1	1	1
第23週	定点当り	0.47				0.05		0.05	0.05						0.05	0.05	0.05	0.05	0.05	0.05	0.05
第24週	罹患数	14						2	1			2			1		3	2	1	2	
第24週	定点当り	0.74						0.11	0.05			0.11			0.05		0.16	0.11	0.05	0.11	
第25週	罹患数	15			1		2	1					1			3	2	2	3		
第25週	定点当り	0.88			0.06		0.12	0.06					0.06			0.18	0.12	0.12	0.18		
第26週	罹患数	15				2		1	1	1							7	2		1	
第26週	定点当り	0.83				0.11		0.06	0.06	0.06							0.39	0.11		0.06	
第27週	罹患数	6						1	1		1								3		
第27週	定点当り	0.40						0.07	0.07		0.07								0.20		

【年齢層別5週分集計】



【定点当りの患者数】

