

疾病別 警報・注意報 発生状況

平成24年第23週

	インフルエンザ	RSウイルス感染症	咽頭結膜熱	A群溶血性レンサ球菌咽頭炎	感染性胃腸炎	水痘	手足口病	伝染性紅斑	突発性発しん	百日咳	ヘルパンギーナ	流行性耳下腺炎	急性出血性結膜炎	流行性角結膜炎
警報レベル	30		3	8	20	7	5	2		1	6	6	1	8
終息基準値	10		1	4	12	4	2	1		0.1	2	2	0.1	4
注意報レベル	10					4						3		
横浜市	0.04	0.07	0.63	2.33	6.57	1.39	0.06	0.14	0.77	-	0.43	0.42	0.06	0.50
鶴見	0.14	-	0.20	1.60	2.60	0.60	-	-	0.20	-	0.20	0.40	-	1.00
神奈川	-	0.20	0.40	1.40	14.40	2.40	-	-	1.00	-	0.80	0.80	-	1.00
西	-	-	-	-	3.00	1.00	0.33	-	3.00	-	0.67	0.67		
中	-	0.50	-	1.00	1.50	2.50	-	-	1.00	-	-	1.00	-	-
南	-	-	0.60	0.40	4.80	1.80	-	-	-	-	-	0.40	-	1.00
港南	-	-	1.20	1.00	4.20	2.40	-	1.20	1.40	-	-	0.40	-	-
保土ヶ谷	-	-	-	4.25	3.00	1.25	-	-	-	-	-	-	-	-
旭	-	-	0.20	1.20	11.80	0.20	0.20	-	0.20	-	0.40	0.40	-	-
磯子	-	-	1.50	3.50	2.00	0.50	0.25	0.75	0.25	-	1.00	-	-	-
金沢	-	-	0.40	0.60	5.20	0.60	-	-	0.40	-	-	-	-	-
港北	0.08	-	1.38	3.13	7.75	0.75	-	-	1.00	-	0.88	0.25	-	-
緑	0.33	0.20	1.00	2.80	11.60	2.20	-	-	1.00	-	2.80	2.40	-	2.00
青葉	-	0.14	-	1.43	8.86	1.29	-	0.14	1.14	-	0.14	-	1.00	-
都筑	-	-	-	2.33	4.00	3.33	-	0.33	0.67	-	-	-	-	3.00
戸塚	0.10	0.17	-	3.67	6.00	1.33	-	-	0.50	-	-	0.17	-	-
栄	-	-	-	2.25	5.75	0.75	-	0.25	0.25	-	-	0.25	-	-
泉	-	0.33	4.00	3.00	6.67	2.00	0.33	-	1.00	-	-	-	-	-
瀬谷	-	-	0.75	8.25	6.25	1.75	0.25	-	1.50	-	0.25	0.75	-	1.00

(- : 0) (... : 報告なし)

数字は報告定点当たり患者数です

報告定点当たりの値が警報レベル もしくは警報レベル継続中です
報告定点当たりの値が注意報レベルに達しています

(この数字は集計時点のものです。翌週以降、変動する可能性があります)

<< インフルエンザ >>

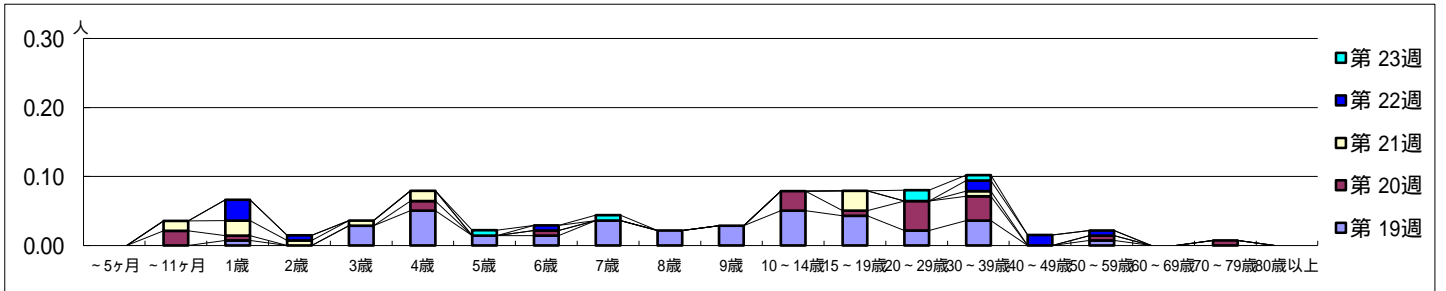
平成 24年 5月 7日 ~ 6月10日
[平成 24年 第19週 ~ 第23週]

【区別・週別報告定点当り】

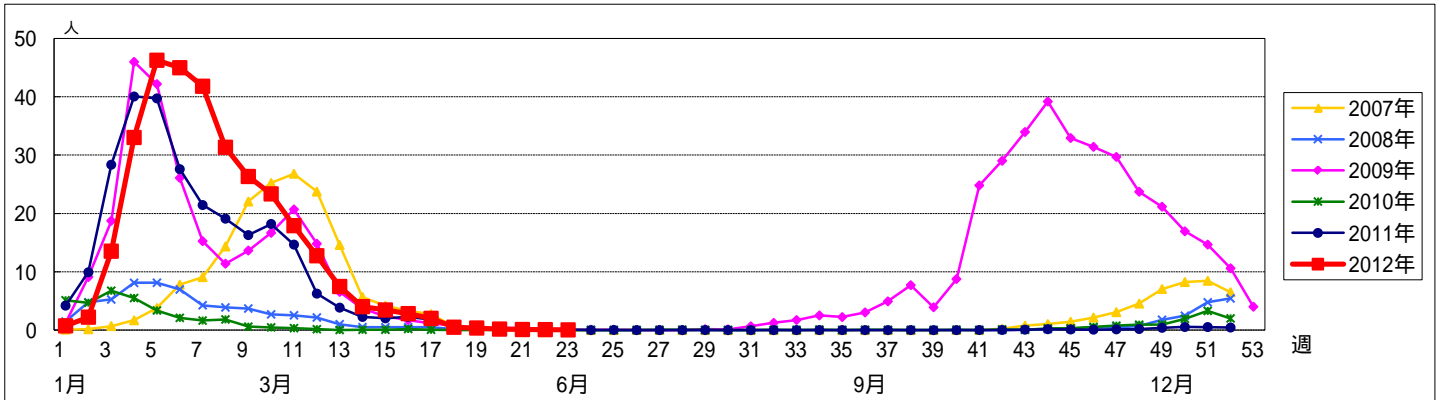
週数	総数	鶴見	神奈川	西	中	南	港南	保土ヶ谷	旭	磯子	金沢	港北	緑	青葉	都筑	戸塚	栄	泉	瀬谷
第19週	報告定点	139	8	9	5	5	8	8	7	8	8	12	7	9	8	10	7	7	6
第19週	罹患数	50	3	2	0	0	3	2	2	3	2	0	5	9	1	6	7	3	1
第19週	定点当り	0.36	0.38	0.22	0	0	0.38	0.25	0.29	0.38	0.29	0	0.42	1.29	0.11	0.75	0.70	0.43	0.14
第20週	報告定点	141	8	9	5	5	8	8	9	7	8	12	7	10	7	10	7	7	6
第20週	罹患数	25	0	0	0	0	0	2	2	0	0	1	10	3	2	0	1	0	3
第20週	定点当り	0.18	0	0	0	0	0	0.25	0.25	0	0	0.13	0.83	0.43	0.20	0	0.10	0	0.43
第21週	報告定点	138	7	9	5	5	8	7	8	9	7	8	12	7	9	6	10	7	7
第21週	罹患数	14	0	0	0	0	0	0	0	0	0	4	4	2	1	2	0	0	1
第21週	定点当り	0.10	0	0	0	0	0	0	0	0	0	0.33	0.57	0.22	0.17	0.20	0	0	0.14
第22週	報告定点	132	6	9	5	4	7	7	7	9	6	8	12	7	10	6	9	7	7
第22週	罹患数	11	0	0	0	0	0	0	0	0	3	4	0	1	0	1	0	2	0
第22週	定点当り	0.08	0	0	0	0	0	0	0	0	0.38	0.33	0	0.10	0	0.11	0	0.29	0
第23週	報告定点	126	7	7	5	3	8	8	6	8	6	8	12	6	9	5	10	7	5
第23週	罹患数	5	1	0	0	0	0	0	0	0	0	1	2	0	0	1	0	0	0
第23週	定点当り	0.04	0.14	0	0	0	0	0	0	0	0	0.08	0.33	0	0	0.10	0	0	0

週数	合計	~5ヶ月	~11ヶ月	1歳	2歳	3歳	4歳	5歳	6歳	7歳	8歳	9歳	10~14歳	15~19歳	20~29歳	30~39歳	40~49歳	50~59歳	60~69歳	70~79歳	80歳
第19週	罹患数	50			1		4	7	2	2	5	3	4	7	6	3	5		1		
第19週	定点当り	0.36			0.01		0.03	0.05	0.01	0.01	0.04	0.02	0.03	0.05	0.04	0.02	0.04		0.01		
第20週	罹患数	25		3	1			2		1				4	1	6	5		1		1
第20週	定点当り	0.18		0.02	0.01			0.01		0.01				0.03	0.01	0.04	0.04		0.01		0.01
第21週	罹患数	14		2	3	1	1	2						4		1					
第21週	定点当り	0.10		0.01	0.02	0.01	0.01	0.01						0.03		0.01					
第22週	罹患数	11			4	1			1								2	2	1		
第22週	定点当り	0.08			0.03	0.01			0.01								0.02	0.02	0.01		
第23週	罹患数	5						1		1						2	1				
第23週	定点当り	0.04						0.01		0.01						0.02	0.01				

【年齢層別5週分集計】



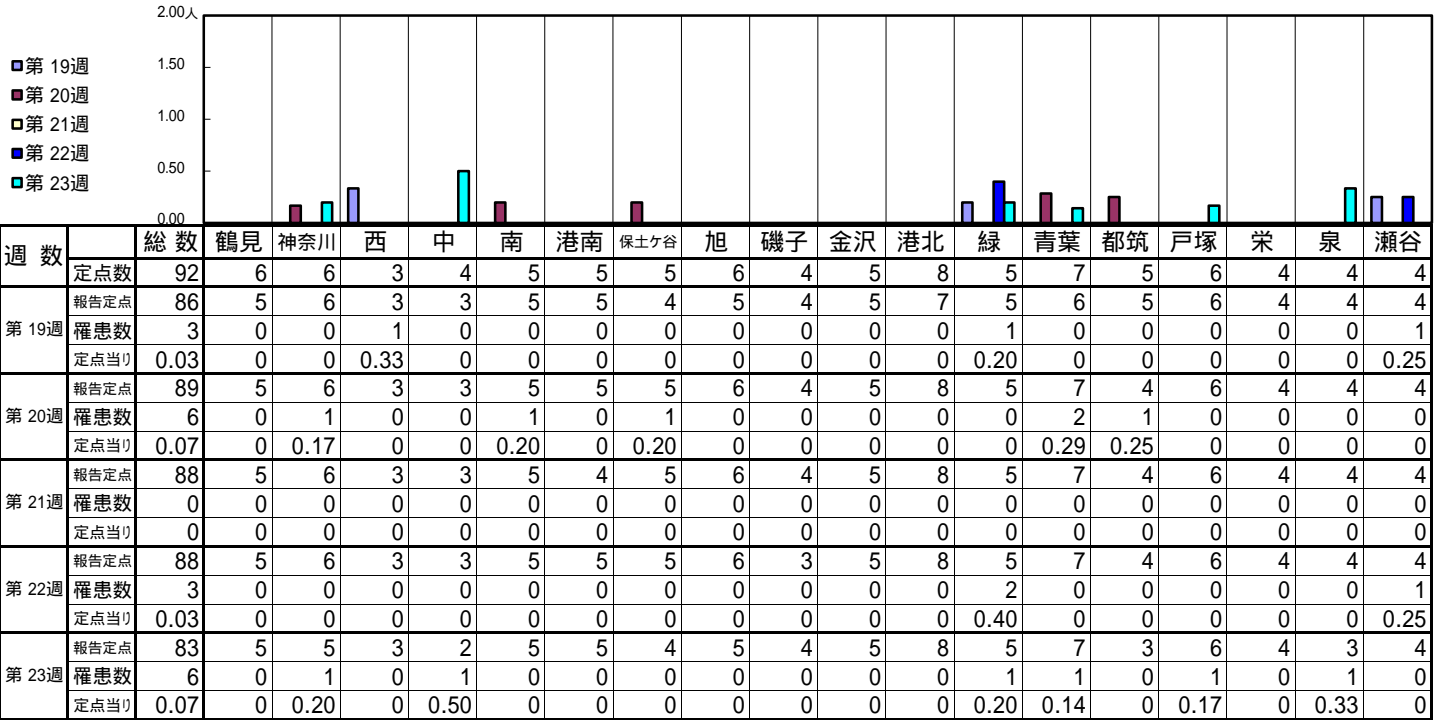
【定点当りの患者数】



<< R Sウイルス感染症 >>

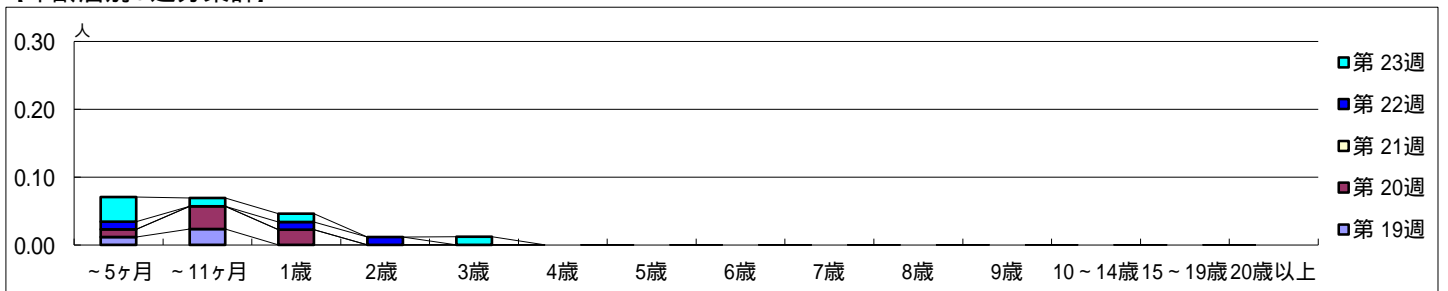
平成 24年 5月 7日 ~ 6月10日
[平成 24年 第19週 ~ 第23週]

【区別・週別報告定点当たり】

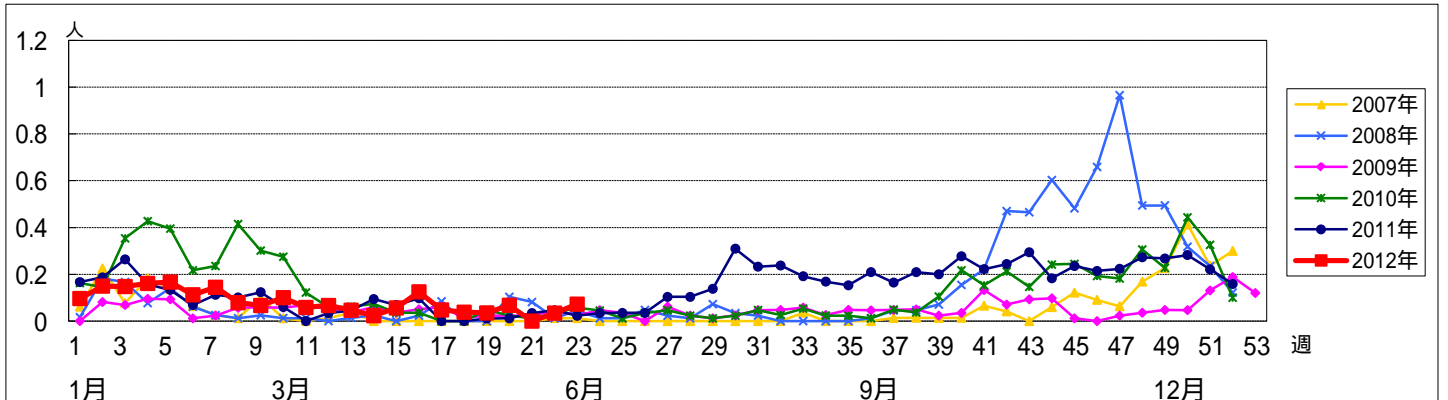


週数		合計	年齢層別														
			~5ヶ月	~11ヶ月	1歳	2歳	3歳	4歳	5歳	6歳	7歳	8歳	9歳	10~14歳	15~19歳	20歳以上	
第19週	罹患数	3	1	2													
	定点当たり	0.03	0.01	0.02													
第20週	罹患数	6	1	3	2												
	定点当たり	0.07	0.01	0.03	0.02												
第21週	罹患数	0															
	定点当たり	0															
第22週	罹患数	3	1		1	1											
	定点当たり	0.03	0.01		0.01	0.01											
第23週	罹患数	6	3	1	1		1										
	定点当たり	0.07	0.04	0.01	0.01		0.01										

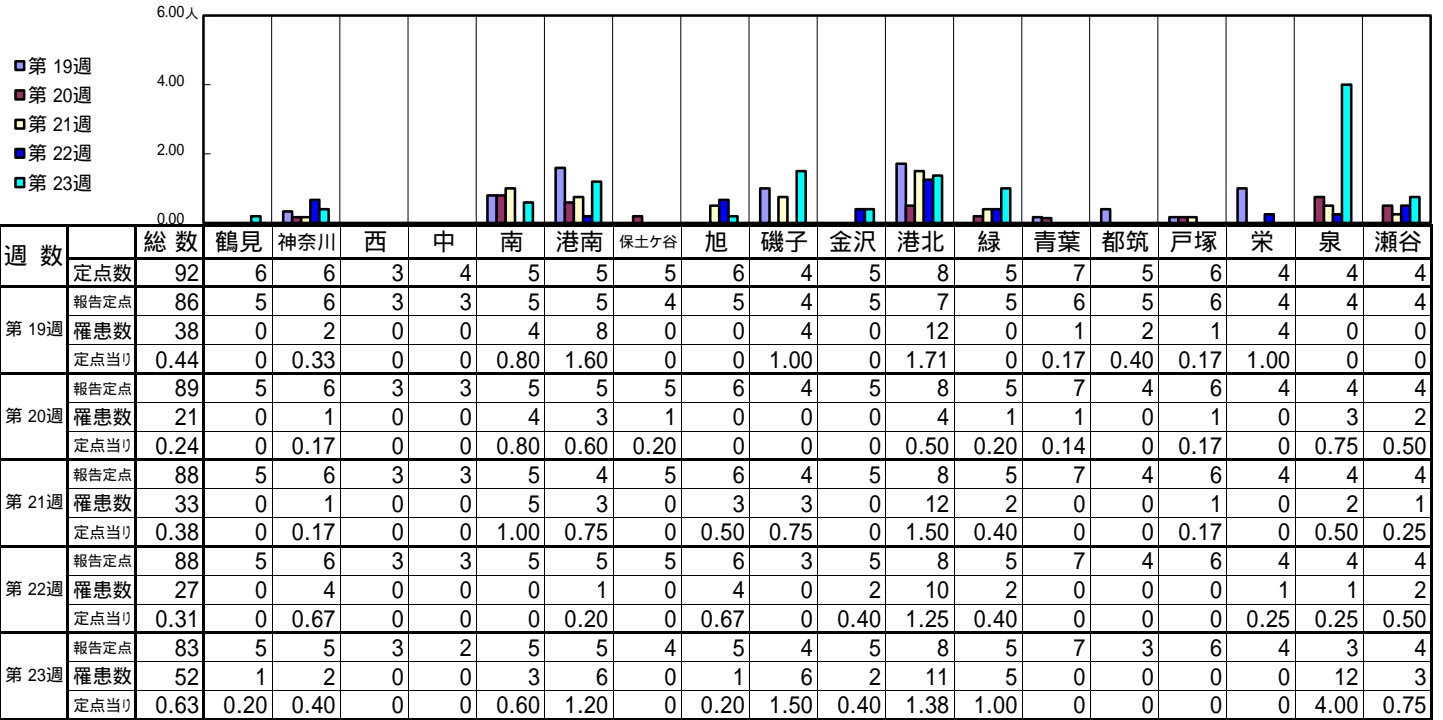
【年齢層別5週分集計】



【定点当りの患者数】

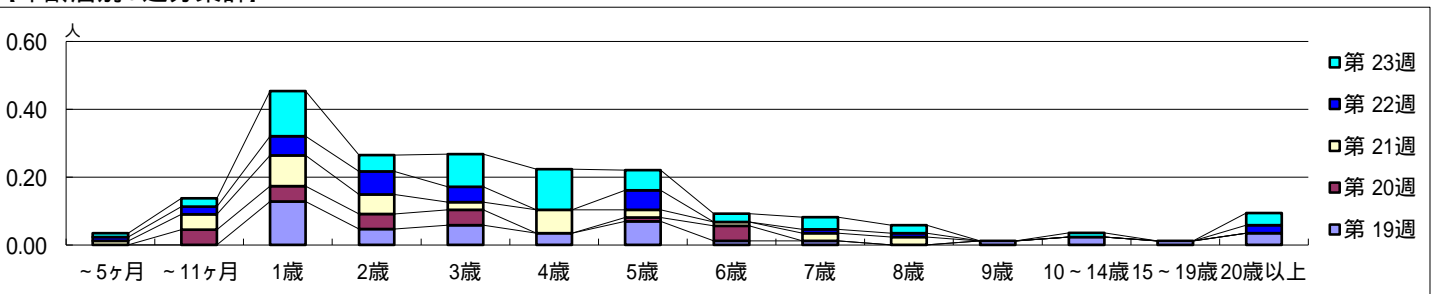


【区別・週別報告定点当り】

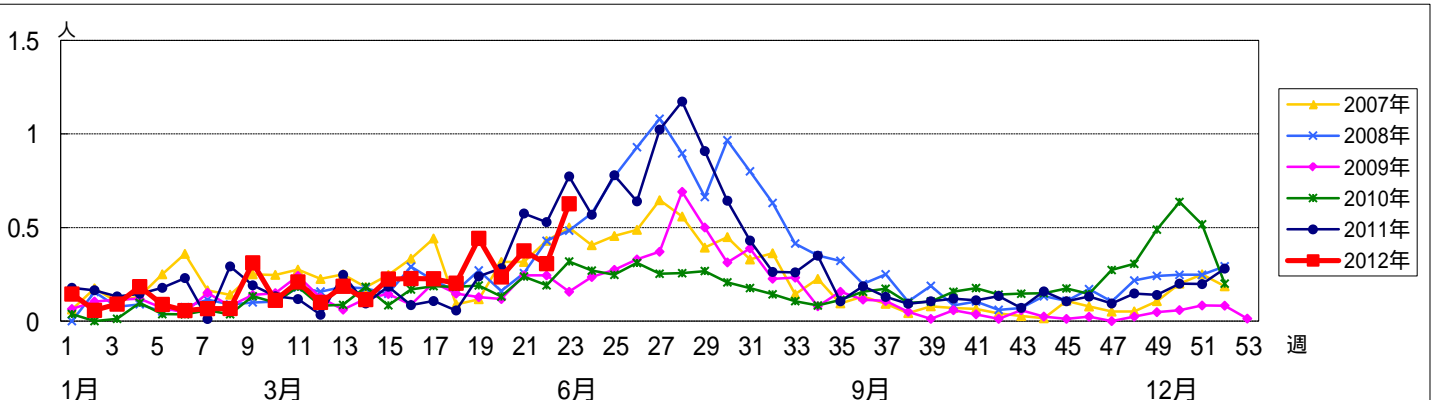


週数	合計	~5ヶ月	~11ヶ月	1歳	2歳	3歳	4歳	5歳	6歳	7歳	8歳	9歳	10~14歳	15~19歳	20歳以上
第19週	38			11	4	5	3	6	1	1		1	2	1	3
第20週	21		4	4	4	4		1	4						
第21週	33	1	4	8	5	2	6	2	1	2					
第22週	27	1	2	5	6	4		5		1	1				2
第23週	52	1	2	11	4	8	10	5	2	3	2	1			3

【年齢層別5週分集計】



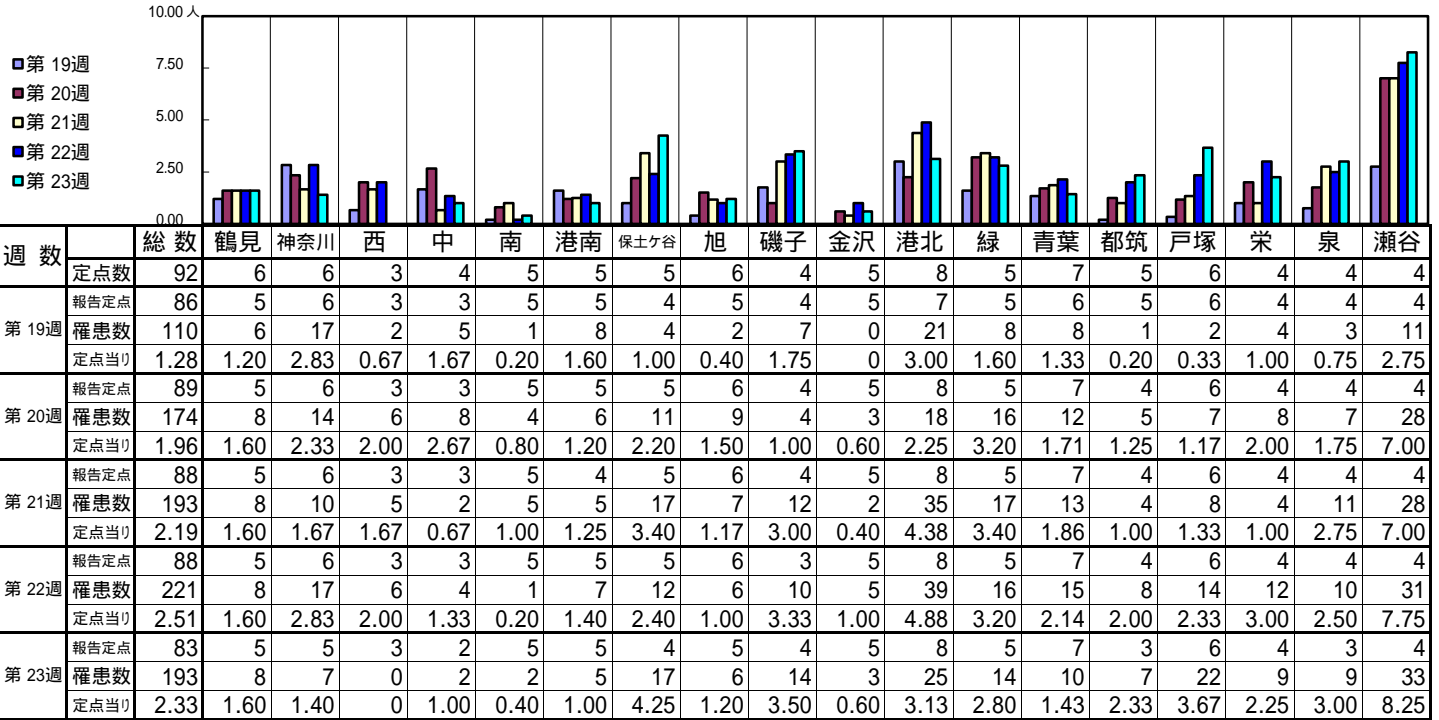
【定点当りの患者数】



<< A群溶血性レンサ球菌咽頭炎 >>

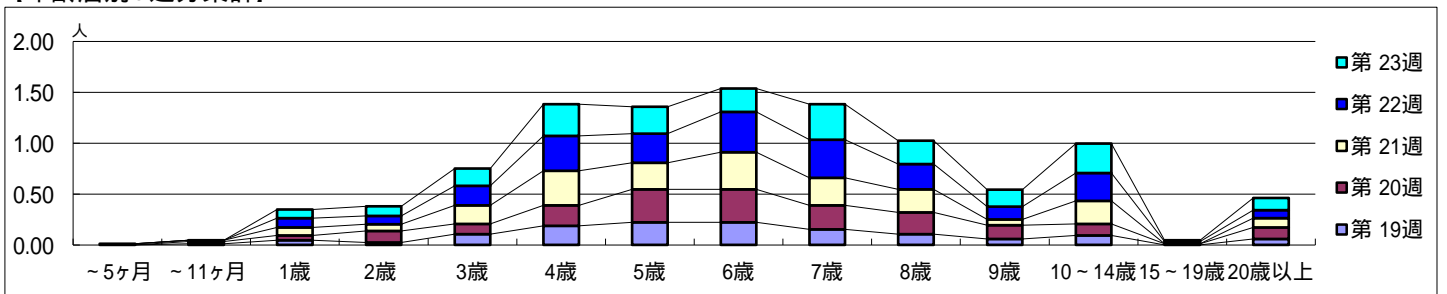
平成 24年 5月 7日 ~ 6月 10日
[平成 24年 第19週 ~ 第23週]

[区別・週別報告定点当たり]

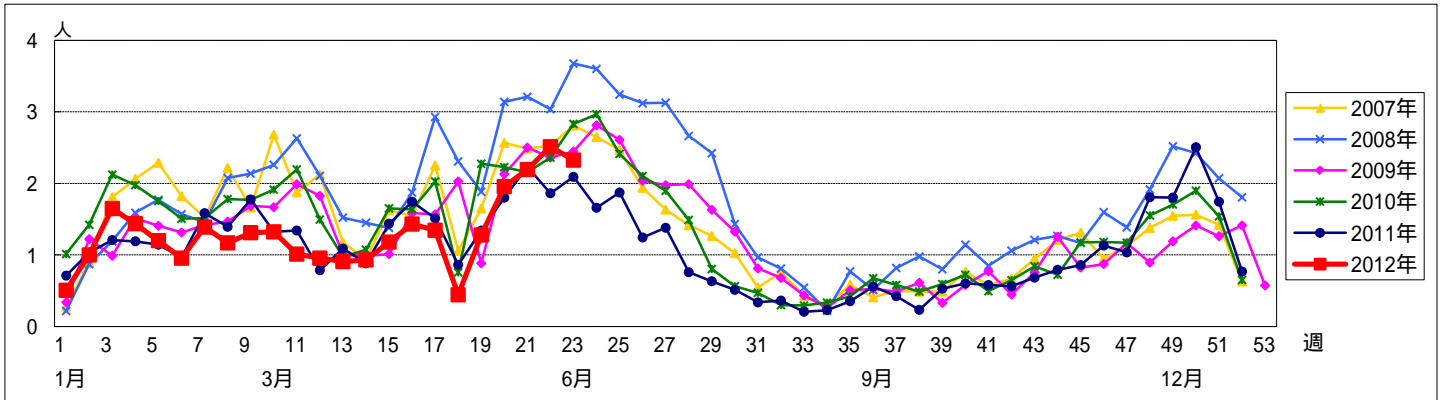


週数		合計	~5ヶ月	~11ヶ月	年齢											
					1歳	2歳	3歳	4歳	5歳	6歳	7歳	8歳	9歳	10~14歳	15~19歳	20歳以上
第19週	罹患数	110		1	4	2	9	16	19	19	13	9	5	8		5
	定点当たり	1.28		0.01	0.05	0.02	0.10	0.19	0.22	0.22	0.15	0.10	0.06	0.09		0.06
第20週	罹患数	174		2	4	10	9	18	29	29	21	19	12	10	1	10
	定点当たり	1.96		0.02	0.04	0.11	0.10	0.20	0.33	0.33	0.24	0.21	0.13	0.11	0.01	0.11
第21週	罹患数	193	1	1	7	6	16	30	23	32	24	20	5	20		8
	定点当たり	2.19	0.01	0.01	0.08	0.07	0.18	0.34	0.26	0.36	0.27	0.23	0.06	0.23		0.09
第22週	罹患数	221			8	7	17	30	25	35	33	22	11	24	2	7
	定点当たり	2.51			0.09	0.08	0.19	0.34	0.28	0.40	0.38	0.25	0.13	0.27	0.02	0.08
第23週	罹患数	193			7	8	14	26	22	19	29	19	14	24	1	10
	定点当たり	2.33			0.08	0.10	0.17	0.31	0.27	0.23	0.35	0.23	0.17	0.29	0.01	0.12

[年齢層別5週分集計]



[定点当りの患者数]



<< 感染性胃腸炎 >>

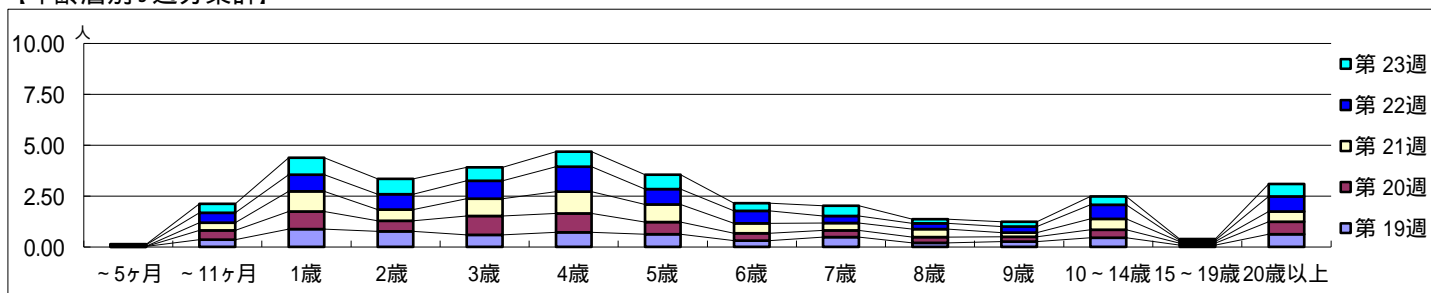
平成 24年 5月 7日 ~ 6月 10日
[平成 24年 第19週 ~ 第23週]

[区別・週別報告定点当り]

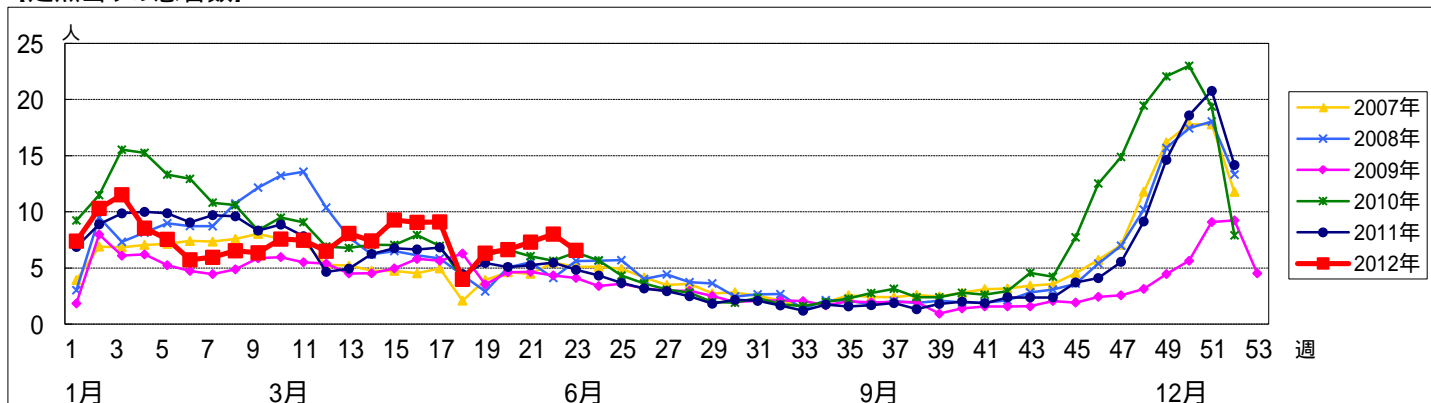
週数	総数	鶴見	神奈川	西	中	南	港南	保土ヶ谷	旭	磯子	金沢	港北	緑	青葉	都筑	戸塚	栄	泉	瀬谷
第19週	543	18	94	13	3	19	15	10	41	15	20	50	63	46	25	43	21	25	22
第20週	590	14	80	17	0	25	30	16	66	20	39	65	43	34	13	61	17	40	10
第21週	642	20	89	12	5	16	16	14	66	18	46	54	75	41	42	44	26	31	27
第22週	705	17	94	22	3	27	28	15	46	26	32	75	90	58	41	48	24	42	17
第23週	545	13	72	9	3	24	21	12	59	8	26	62	58	62	12	36	23	20	25

週数	合計	~5ヶ月	~11ヶ月	1歳	2歳	3歳	4歳	5歳	6歳	7歳	8歳	9歳	10~14歳	15~19歳	20歳以上
第19週	543	2	31	75	65	51	61	53	26	41	17	22	39	7	53
第20週	590		40	77	47	83	83	53	32	30	25	21	35	9	55
第21週	642	1	33	87	49	74	94	77	44	31	35	19	46	7	45
第22週	705	6	43	72	66	78	109	66	53	31	24	25	62	5	65
第23週	545	2	37	69	62	54	61	59	32	42	18	20	33	6	50

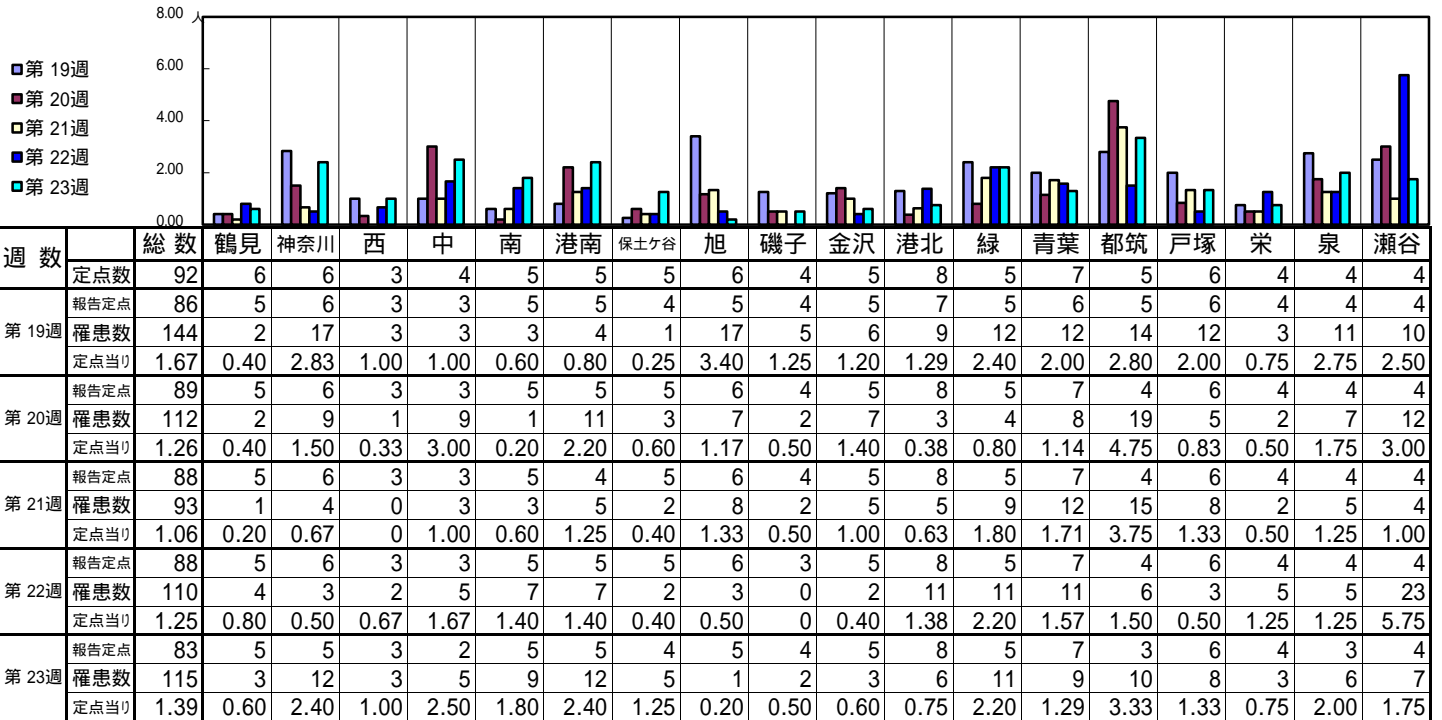
[年齢層別5週分集計]



[定点当りの患者数]

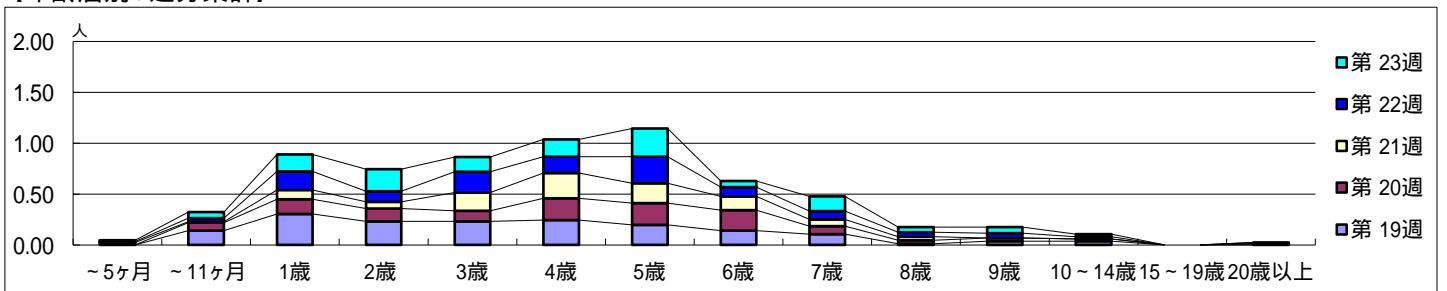


【区別・週別報告定点当り】

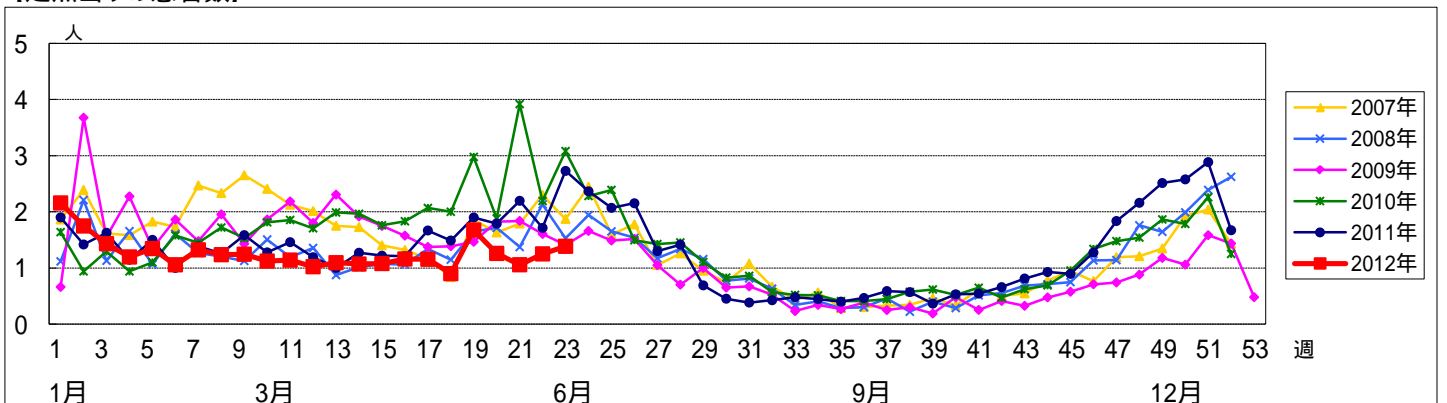


週数		合計	~5ヶ月	~11ヶ月	1歳	2歳	3歳	4歳	5歳	6歳	7歳	8歳	9歳	10~14歳	15~19歳	20歳以上
第19週	罹患数	144		12	26	20	20	21	17	12	9	1	3	3		
	定点当り	1.67		0.14	0.30	0.23	0.23	0.24	0.20	0.14	0.10	0.01	0.03	0.03		
第20週	罹患数	112		7	13	11	9	19	19	18	7	3	3	2		1
	定点当り	1.26		0.08	0.15	0.12	0.10	0.21	0.21	0.20	0.08	0.03	0.03	0.02		0.01
第21週	罹患数	93	2	1	8	6	16	22	17	12	6	3				
	定点当り	1.06	0.02	0.01	0.09	0.07	0.18	0.25	0.19	0.14	0.07	0.03				
第22週	罹患数	110	1	3	16	9	18	14	23	8	7	4	4	2		1
	定点当り	1.25	0.01	0.03	0.18	0.10	0.20	0.16	0.26	0.09	0.08	0.05	0.05	0.02		0.01
第23週	罹患数	115	1	5	14	18	12	14	23	5	12	4	5	2		
	定点当り	1.39	0.01	0.06	0.17	0.22	0.14	0.17	0.28	0.06	0.14	0.05	0.06	0.02		

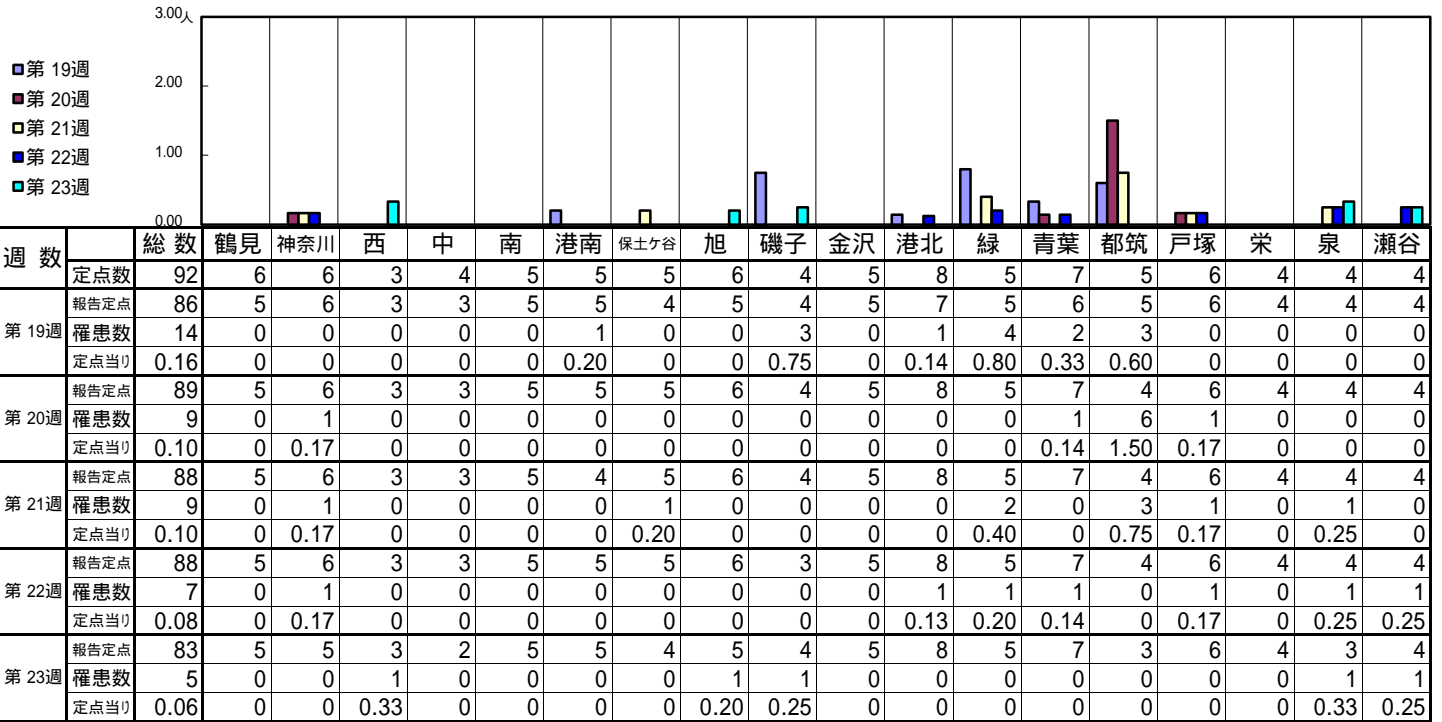
【年齢層別5週分集計】



【定点当りの患者数】

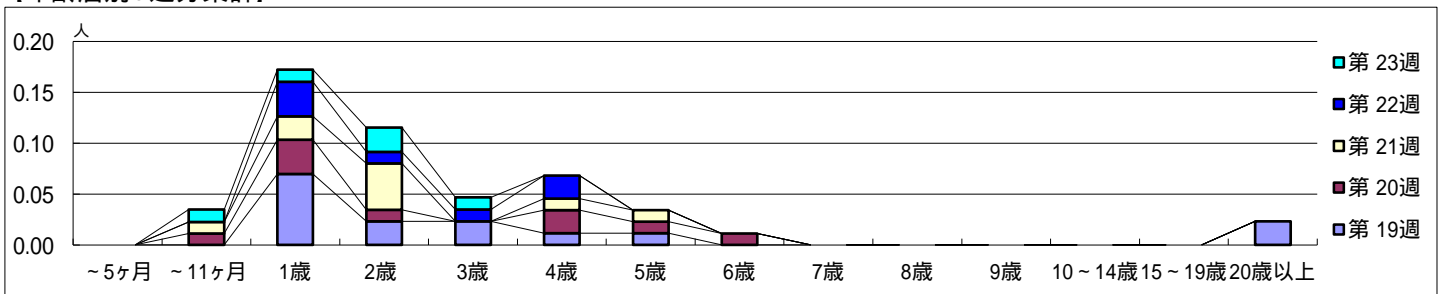


【区別・週別報告定点当たり】

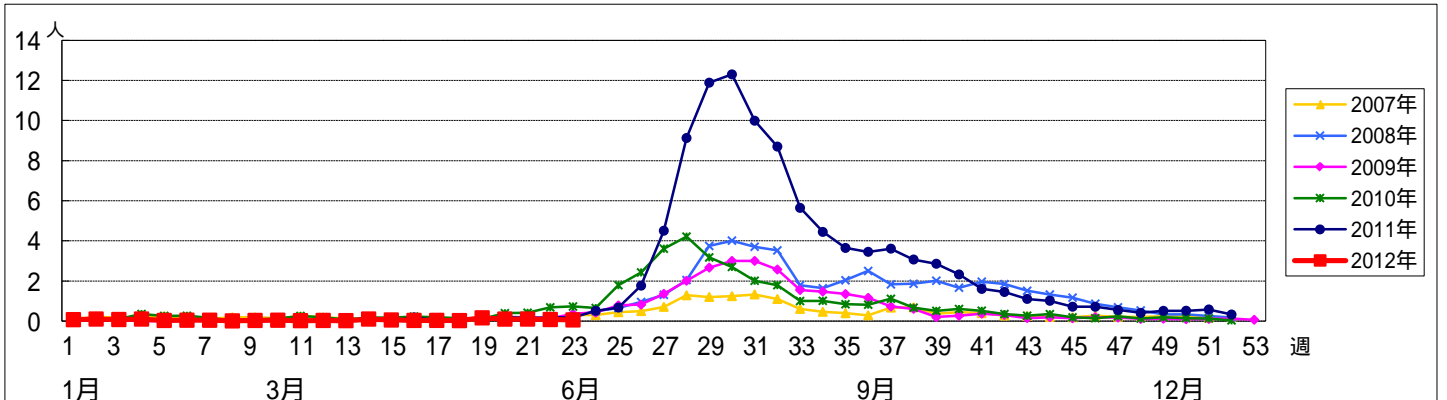


週数		合計	年齢層別													
			~5ヶ月	~11ヶ月	1歳	2歳	3歳	4歳	5歳	6歳	7歳	8歳	9歳	10~14歳	15~19歳	20歳以上
第19週	罹患数	14			6	2	2	1	1							2
	定点当り	0.16			0.07	0.02	0.02	0.01	0.01							0.02
第20週	罹患数	9		1	3	1		2	1	1						
	定点当り	0.10		0.01	0.03	0.01		0.02	0.01	0.01						
第21週	罹患数	9		1	2	4		1	1							
	定点当り	0.10		0.01	0.02	0.05		0.01	0.01							
第22週	罹患数	7			3	1	1	2								
	定点当り	0.08			0.03	0.01	0.01	0.02								
第23週	罹患数	5		1	1	2	1									
	定点当り	0.06		0.01	0.01	0.02	0.01									

【年齢層別5週分集計】



【定点当りの患者数】

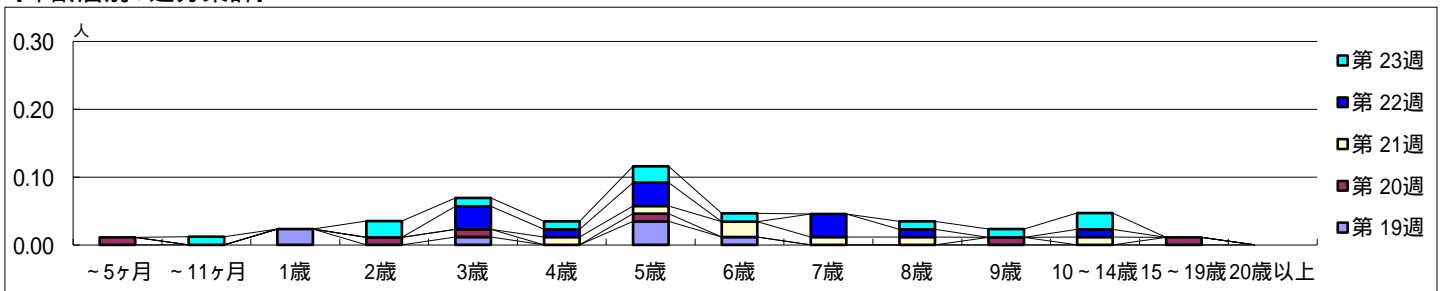


【区別・週別報告定点当り】

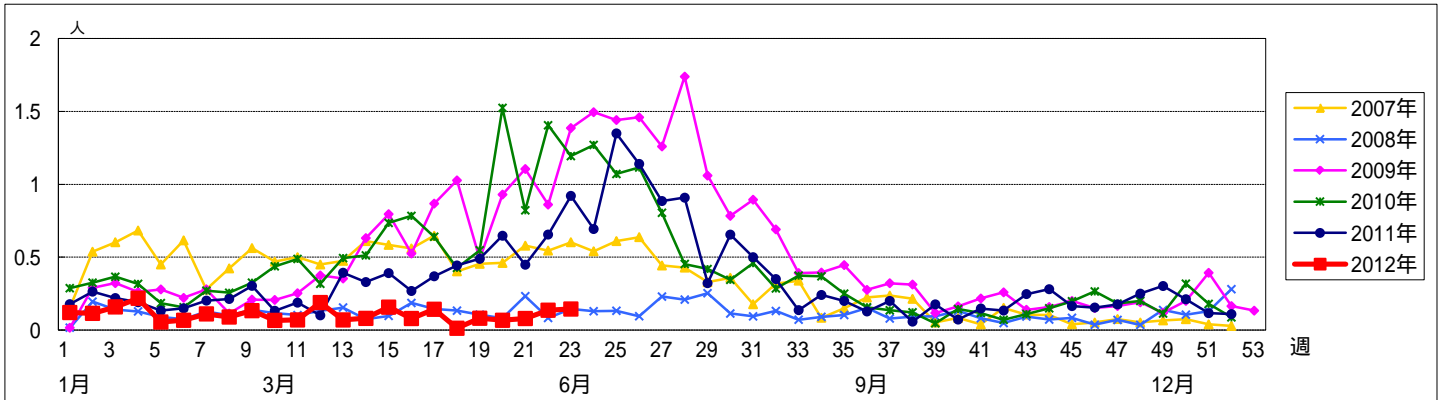
週数		総数	鶴見	神奈川	西	中	南	港南	保土ヶ谷	旭	磯子	金沢	港北	緑	青葉	都筑	戸塚	栄	泉	瀬谷
		報告定点	92	6	6	3	4	5	5	5	6	4	5	8	5	7	5	6	4	4
第19週	罹患数	7	1	1	0	0	2	1	1	0	0	0	0	0	0	1	0	0	0	0
	定点当り	0.08	0.20	0.17	0	0	0.40	0.20	0.25	0	0	0	0	0	0	0.20	0	0	0	0
第20週	報告定点	89	5	6	3	3	5	5	5	6	4	5	8	5	7	4	6	4	4	4
	罹患数	6	0	0	1	0	0	1	0	0	2	0	1	0	0	0	0	0	0	1
第21週	報告定点	88	5	6	3	3	5	4	5	6	4	5	8	5	7	4	6	4	4	4
	罹患数	7	0	0	0	0	2	2	0	0	0	0	1	2	0	0	0	0	0	0
第22週	報告定点	88	5	6	3	3	5	5	5	6	3	5	8	5	7	4	6	4	4	4
	罹患数	12	1	0	0	0	0	5	0	1	1	0	0	1	1	1	0	0	0	1
第23週	報告定点	83	5	5	3	2	5	5	4	5	4	5	8	5	7	3	6	4	3	4
	罹患数	12	0	0	0	0	0	6	0	0	3	0	0	0	1	1	0	1	0	0

週数		合計	~5ヶ月	~11ヶ月	1歳	2歳	3歳	4歳	5歳	6歳	7歳	8歳	9歳	10~14歳	15~19歳	20歳以上
第19週	罹患数	7			2		1		3	1						
	定点当り	0.08			0.02		0.01		0.03	0.01						
第20週	罹患数	6	1			1	1		1				1		1	
	定点当り	0.07	0.01			0.01	0.01		0.01				0.01		0.01	
第21週	罹患数	7						1	1	2	1	1		1		
	定点当り	0.08						0.01	0.01	0.02	0.01	0.01		0.01		
第22週	罹患数	12					3	1	3		3	1			1	
	定点当り	0.14					0.03	0.01	0.03		0.03	0.01			0.01	
第23週	罹患数	12		1		2	1	1	2	1		1	1	2		
	定点当り	0.14		0.01		0.02	0.01	0.01	0.02	0.01		0.01	0.01	0.02		

【年齢層別5週分集計】



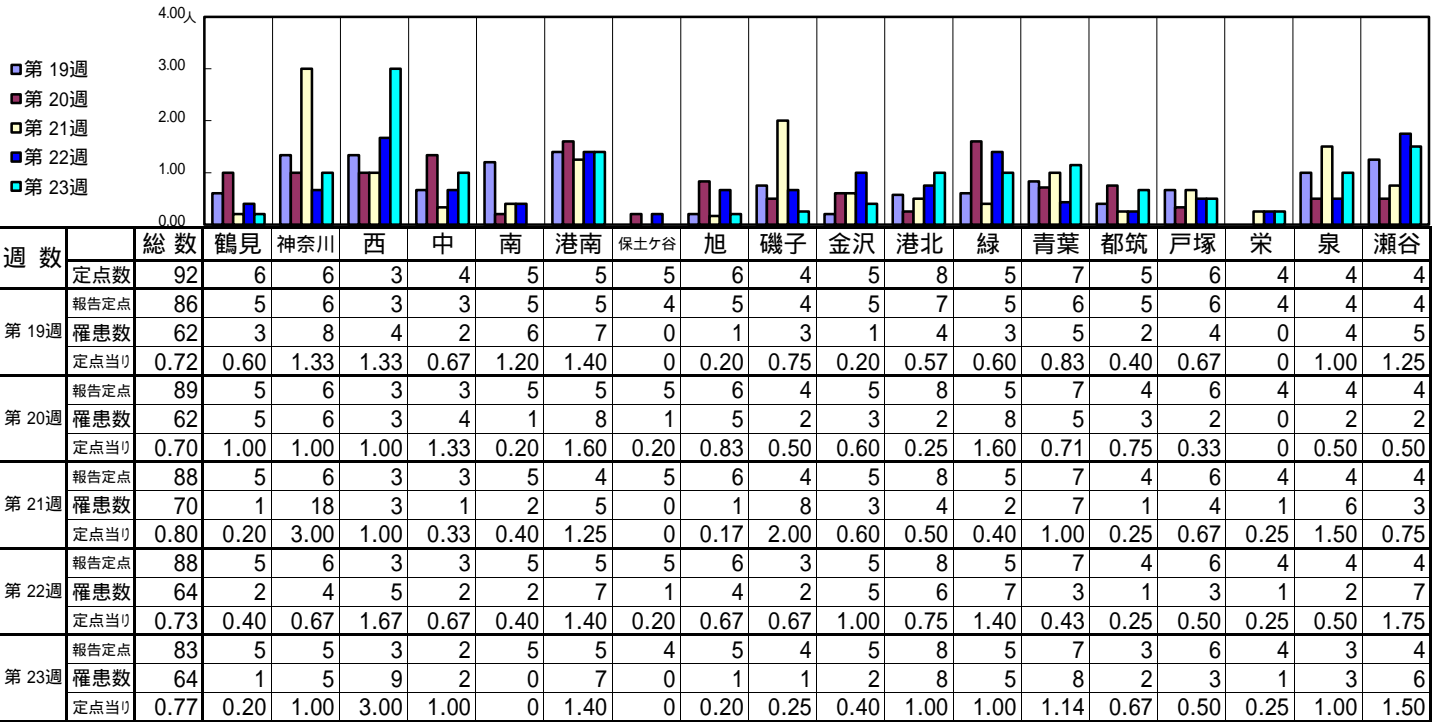
【定点当りの患者数】



<< 突発性発しん >>

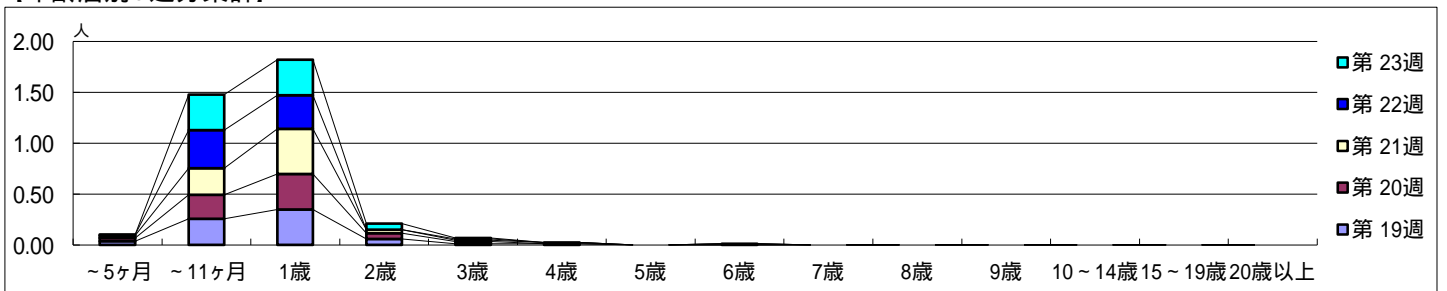
平成 24年 5月 7日 ~ 6月10日
[平成 24年 第19週 ~ 第23週]

【区別・週別報告定点当り】

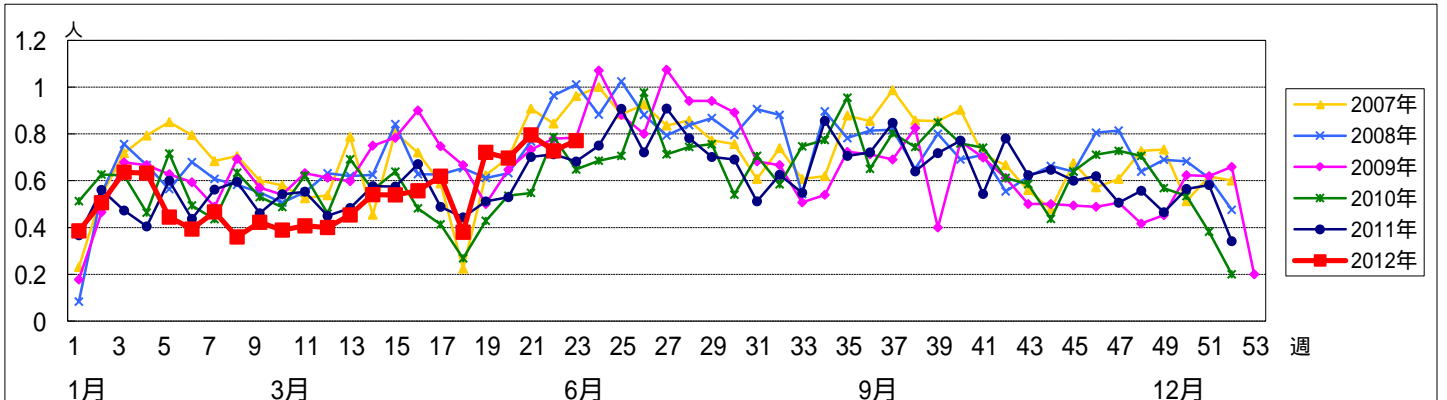


週数		合計	年齢層別														
			~5ヶ月	~11ヶ月	1歳	2歳	3歳	4歳	5歳	6歳	7歳	8歳	9歳	10~14歳	15~19歳	20歳以上	
第19週	罹患数	62	3	22	30	5	1	1									
	定点当り	0.72	0.03	0.26	0.35	0.06	0.01	0.01									
第20週	罹患数	62	3	21	31	5	2										
	定点当り	0.70	0.03	0.24	0.35	0.06	0.02										
第21週	罹患数	70	2	23	39	3	1	1		1							
	定点当り	0.80	0.02	0.26	0.44	0.03	0.01	0.01		0.01							
第22週	罹患数	64	1	33	29		1										
	定点当り	0.73	0.01	0.38	0.33		0.01										
第23週	罹患数	64		29	29	5	1										
	定点当り	0.77		0.35	0.35	0.06	0.01										

【年齢層別5週分集計】



【定点当りの患者数】

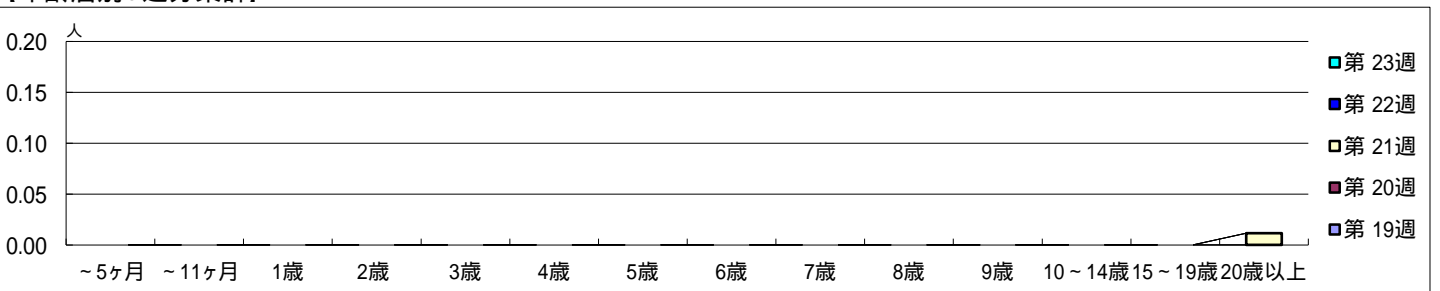


【区別・週別報告定点当たり】

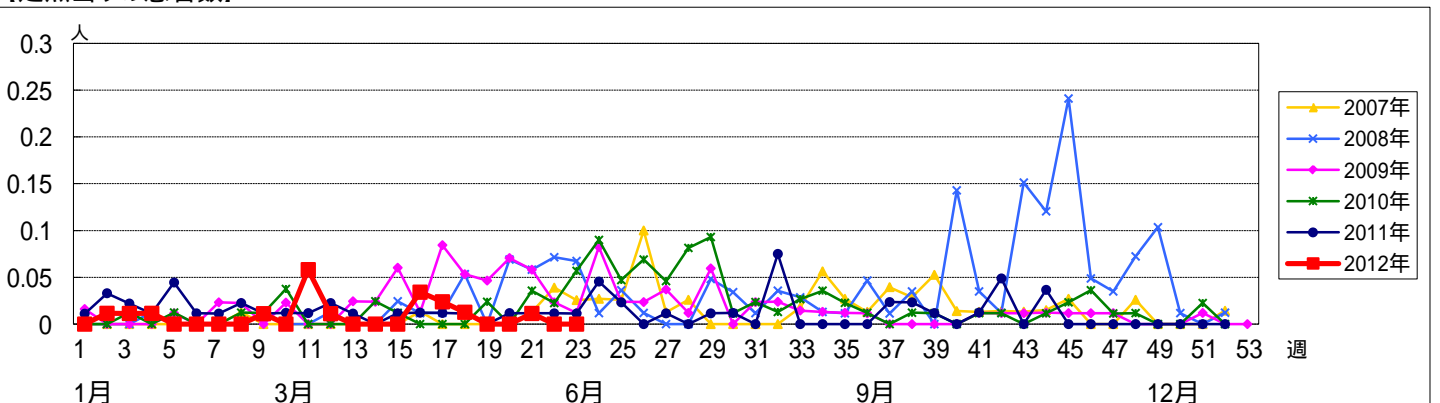
週数		総数	区別																	
			鶴見	神奈川	西	中	南	港南	保土ヶ谷	旭	磯子	金沢	港北	緑	青葉	都筑	戸塚	栄	泉	瀬谷
第19週	定点数	92	6	6	3	4	5	5	5	6	4	5	8	5	7	5	6	4	4	4
	報告定点	86	5	6	3	3	5	5	4	5	4	5	7	5	6	5	6	4	4	4
	罹患数	0	0	0	0	0	0	0	0	0	0	0	0	0	0	0	0	0	0	0
第20週	報告定点	89	5	6	3	3	5	5	5	6	4	5	8	5	7	4	6	4	4	4
	罹患数	0	0	0	0	0	0	0	0	0	0	0	0	0	0	0	0	0	0	0
	定点当たり	0	0	0	0	0	0	0	0	0	0	0	0	0	0	0	0	0	0	0
第21週	報告定点	88	5	6	3	3	5	4	5	6	4	5	8	5	7	4	6	4	4	4
	罹患数	1	0	0	0	0	0	0	0	0	0	0	0	0	1	0	0	0	0	0
	定点当たり	0.01	0	0	0	0	0	0	0	0	0	0	0	0	0.14	0	0	0	0	0
第22週	報告定点	88	5	6	3	3	5	5	5	6	3	5	8	5	7	4	6	4	4	4
	罹患数	0	0	0	0	0	0	0	0	0	0	0	0	0	0	0	0	0	0	0
	定点当たり	0	0	0	0	0	0	0	0	0	0	0	0	0	0	0	0	0	0	0
第23週	報告定点	83	5	5	3	2	5	5	4	5	4	5	8	5	7	3	6	4	3	4
	罹患数	0	0	0	0	0	0	0	0	0	0	0	0	0	0	0	0	0	0	0
	定点当たり	0	0	0	0	0	0	0	0	0	0	0	0	0	0	0	0	0	0	0

週数		合計	年齢層別													
			~5ヶ月	~11ヶ月	1歳	2歳	3歳	4歳	5歳	6歳	7歳	8歳	9歳	10~14歳	15~19歳	20歳以上
第19週	罹患数	0														
	定点当たり	0														
第20週	罹患数	0														
	定点当たり	0														
第21週	罹患数	1														1
	定点当たり	0.01														0.01
第22週	罹患数	0														
	定点当たり	0														
第23週	罹患数	0														
	定点当たり	0														

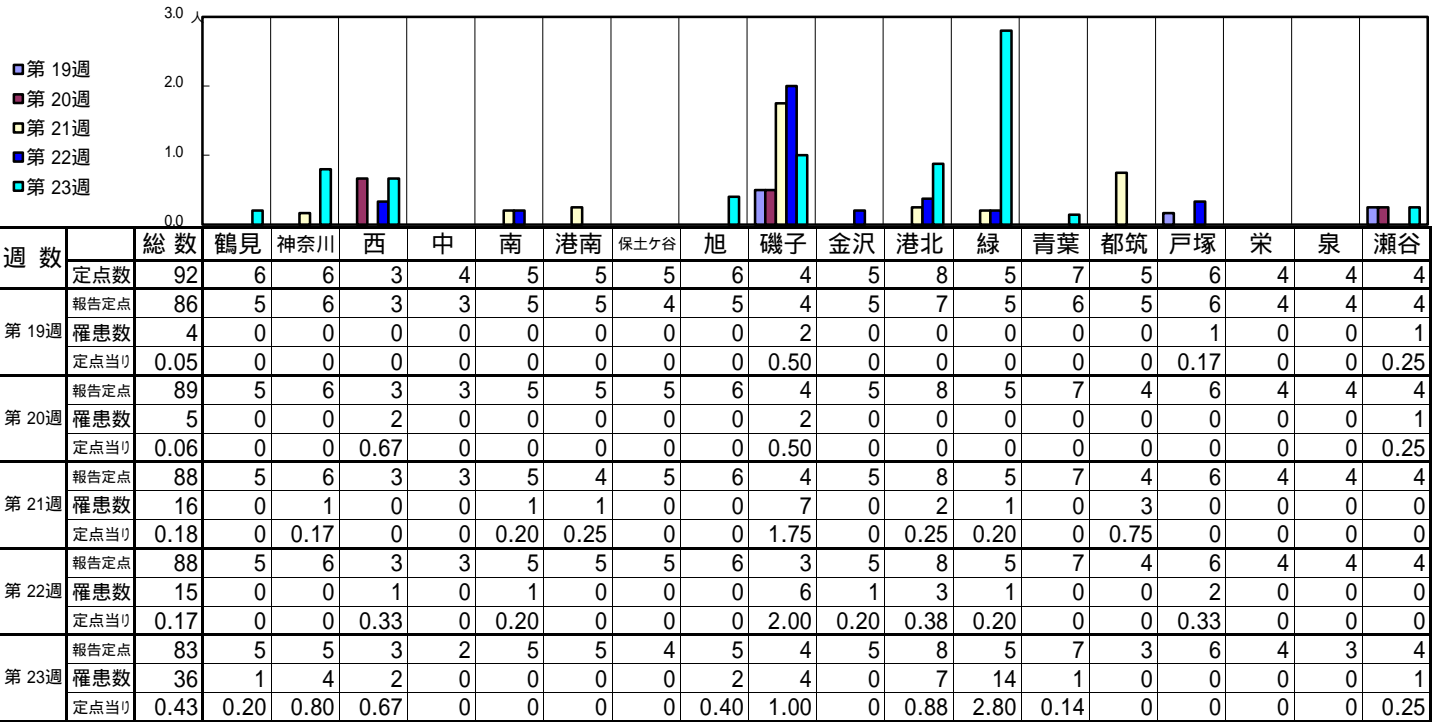
【年齢層別5週分集計】



【定点当りの患者数】

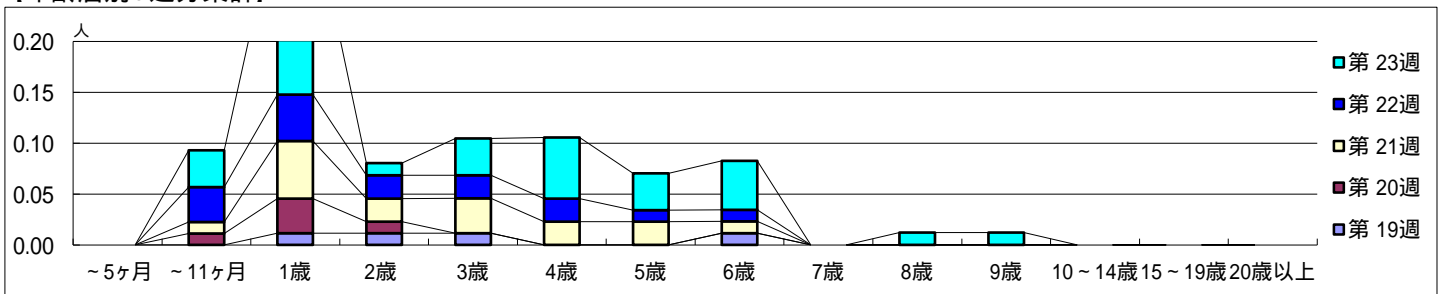


【区別・週別報告定点当たり】

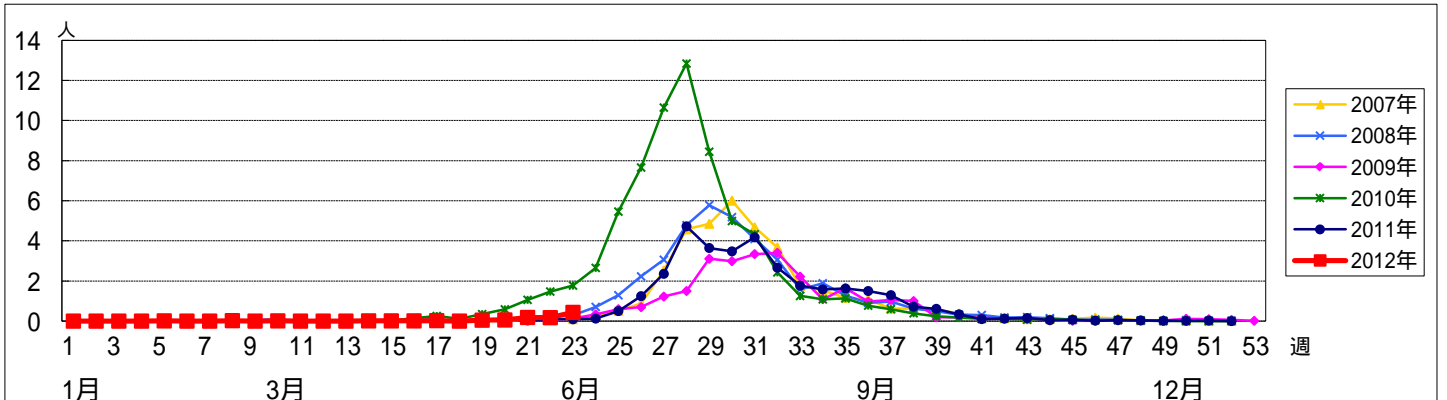


週数	合計	~5ヶ月	~11ヶ月	1歳	2歳	3歳	4歳	5歳	6歳	7歳	8歳	9歳	10~14歳	15~19歳	20歳以上
第19週	罹患数	4		1	1	1			1						
第19週	定点当り	0.05		0.01	0.01	0.01			0.01						
第20週	罹患数	5	1	3	1										
第20週	定点当り	0.06	0.01	0.03	0.01										
第21週	罹患数	16	1	5	2	3	2	2	1						
第21週	定点当り	0.18	0.01	0.06	0.02	0.03	0.02	0.02	0.01						
第22週	罹患数	15	3	4	2	2	2	1	1						
第22週	定点当り	0.17	0.03	0.05	0.02	0.02	0.02	0.01	0.01						
第23週	罹患数	36	3	15	1	3	5	3	4		1	1			
第23週	定点当り	0.43	0.04	0.18	0.01	0.04	0.06	0.04	0.05		0.01	0.01			

【年齢層別5週分集計】



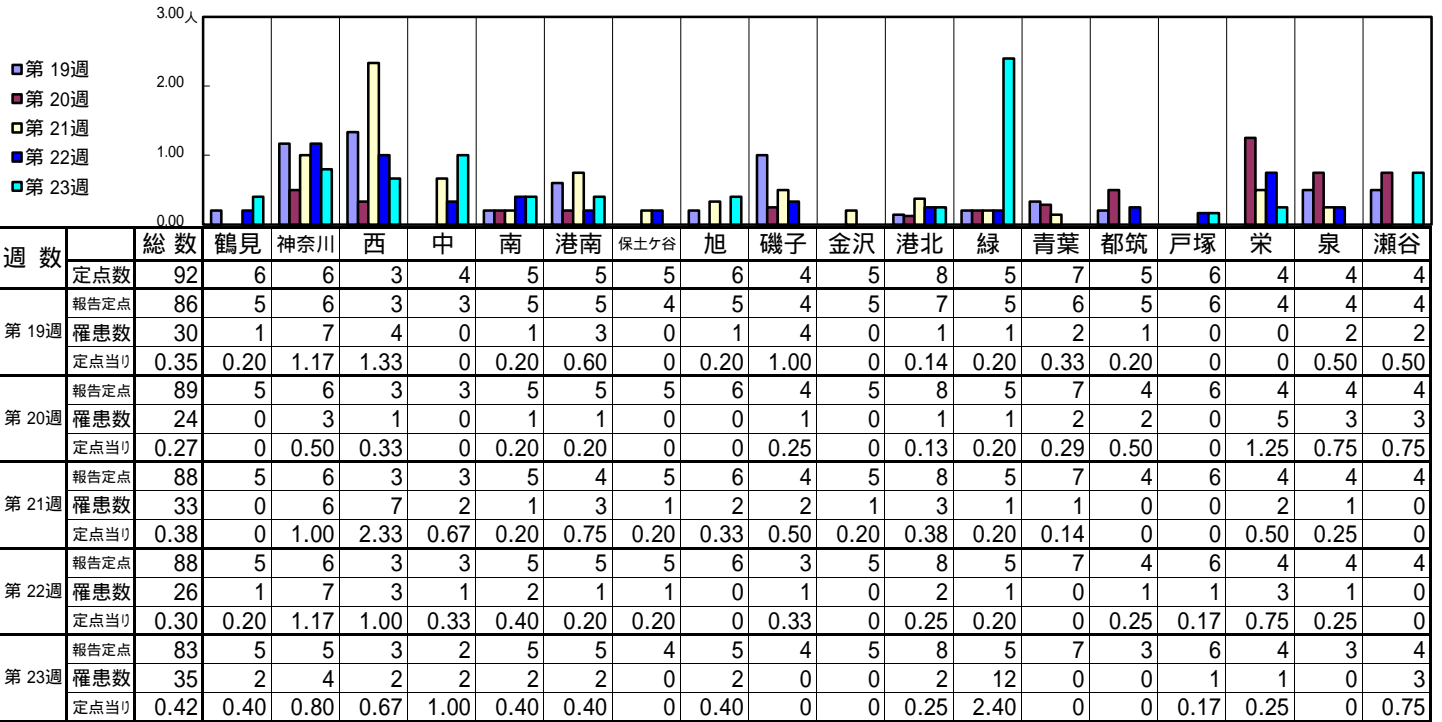
【定点当りの患者数】



<< 流行性耳下腺炎 >>

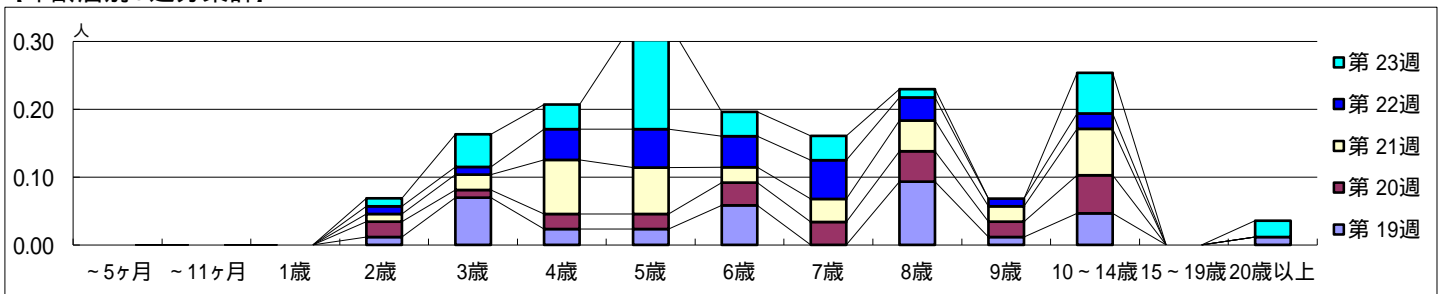
平成 24年 5月 7日 ~ 6月10日
[平成 24年 第19週 ~ 第23週]

【区別・週別報告定点当たり】

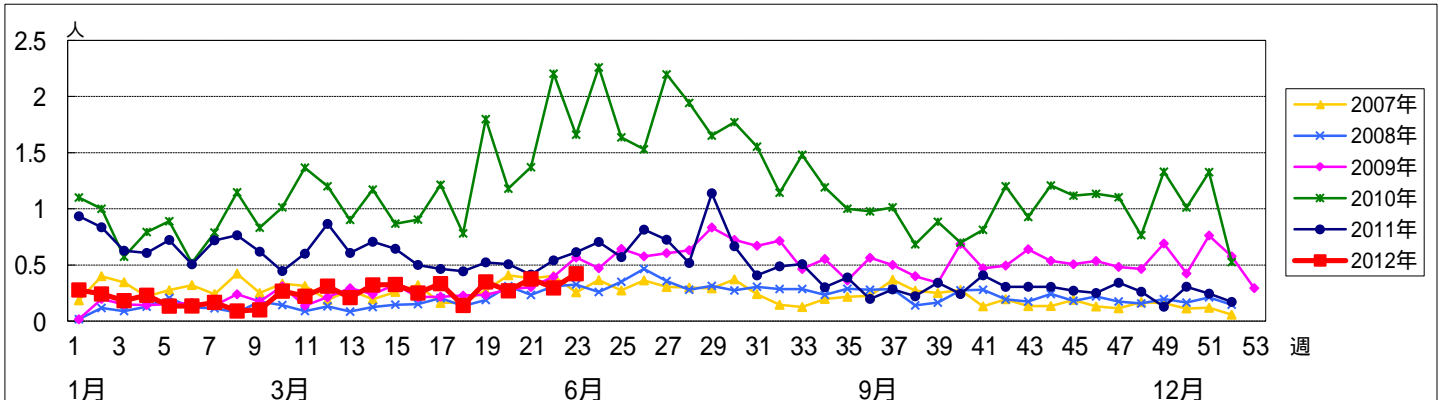


週数		合計	~5ヶ月	~11ヶ月	年齢												
					1歳	2歳	3歳	4歳	5歳	6歳	7歳	8歳	9歳	10~14歳	15~19歳	20歳以上	
第19週	罹患数	30				1	6	2	2	5		8	1	4		1	
	定点当たり	0.35				0.01	0.07	0.02	0.02	0.06		0.09	0.01	0.05		0.01	
第20週	罹患数	24				2	1	2	2	3	3	4	2	5			
	定点当たり	0.27				0.02	0.01	0.02	0.02	0.03	0.03	0.04	0.02	0.06			
第21週	罹患数	33				1	2	7	6	2	3	4	2	6			
	定点当たり	0.38				0.01	0.02	0.08	0.07	0.02	0.03	0.05	0.02	0.07			
第22週	罹患数	26				1	1	4	5	4	5	3	1	2			
	定点当たり	0.30				0.01	0.01	0.05	0.06	0.05	0.06	0.03	0.01	0.02			
第23週	罹患数	35				1	4	3	13	3	3	1		5		2	
	定点当たり	0.42				0.01	0.05	0.04	0.16	0.04	0.04	0.01		0.06		0.02	

【年齢層別5週分集計】



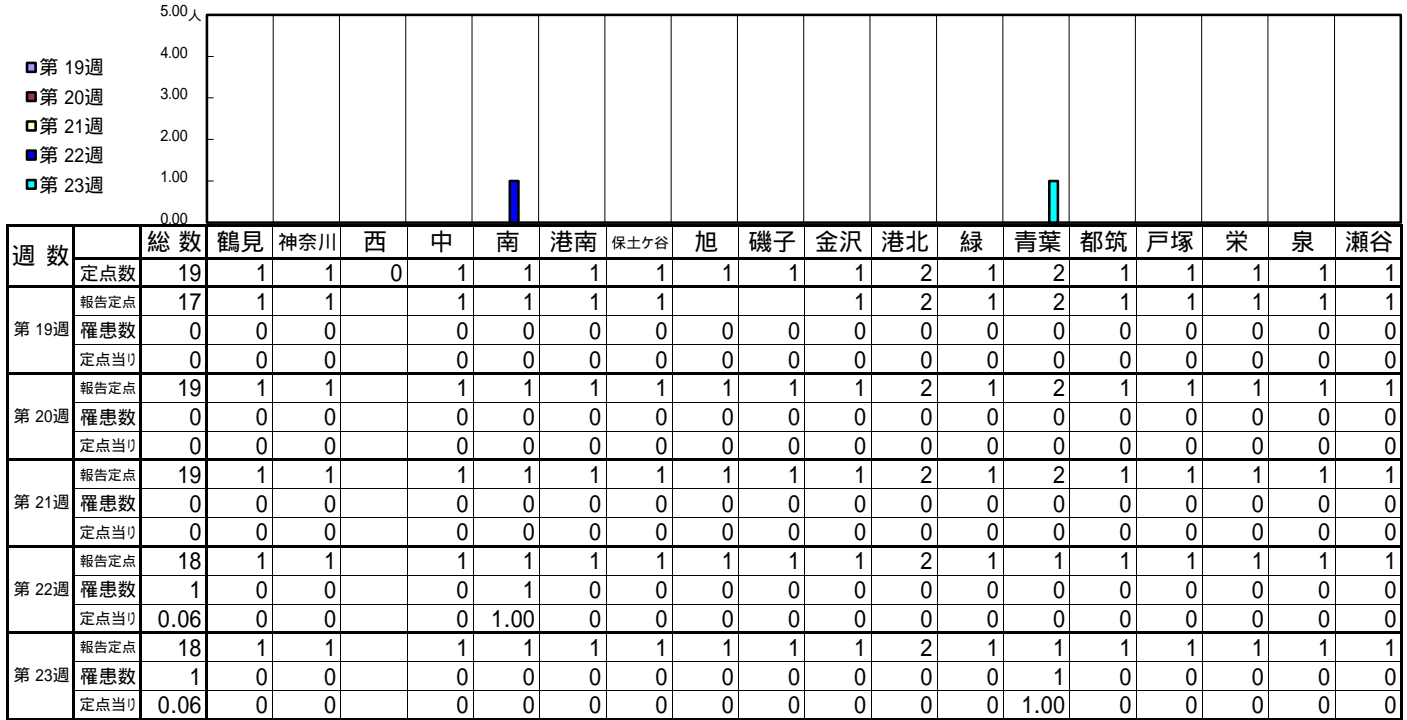
【定点当りの患者数】



<< 急性出血性結膜炎 >>

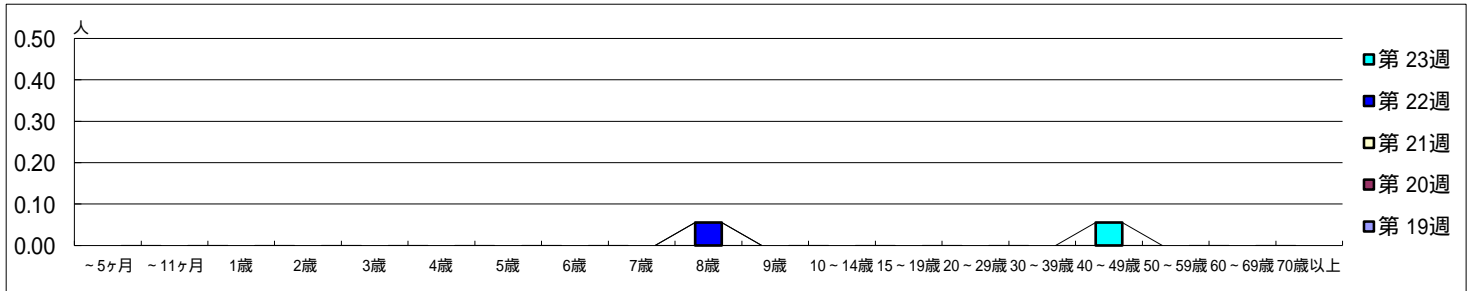
平成 24年 5月 7日 ~ 6月10日
[平成 24年 第19週 ~ 第23週]

[区別・週別報告定点当り]

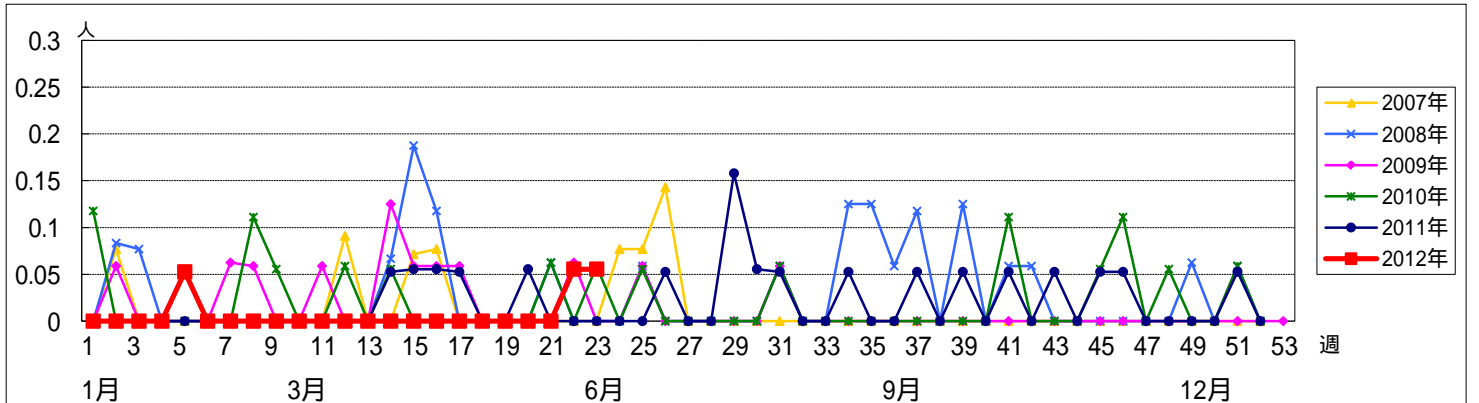


週数		合計	~5ヶ月	~11ヶ月	1歳	2歳	3歳	4歳	5歳	6歳	7歳	8歳	9歳	10~14歳	15~19歳	20~29歳	30~39歳	40~49歳	50~59歳	60~69歳	70歳以上	
			第19週	罹患数	0																	
第20週	罹患数	0																				
第21週	罹患数	0																				
第22週	罹患数	1										1										
第23週	罹患数	1																	1			

[年齢層別5週分集計]



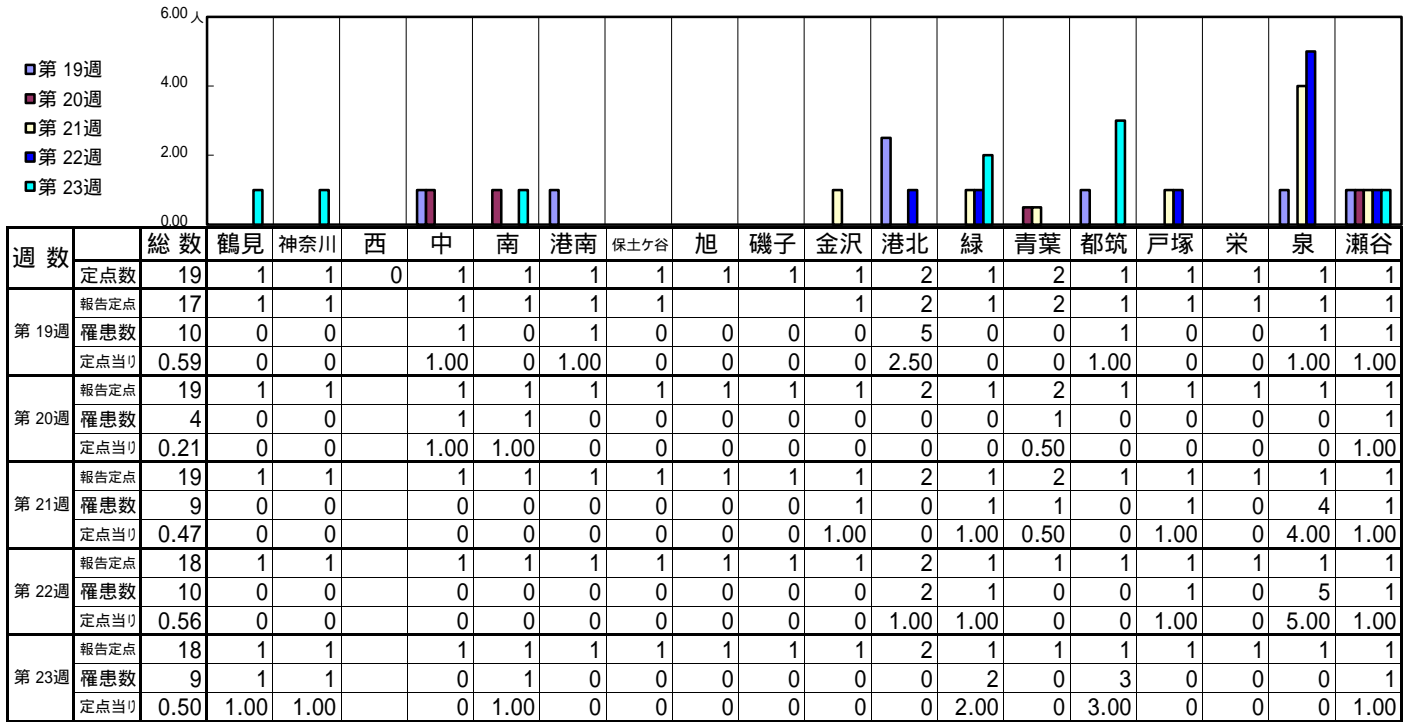
[定点当りの患者数]



<< 流行性角結膜炎 >>

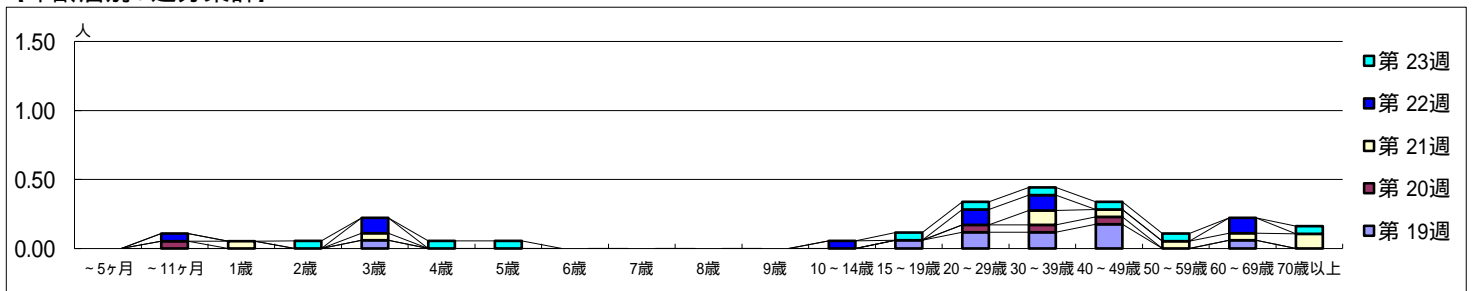
平成 24年 5月 7日 ~ 6月10日
[平成 24年 第19週 ~ 第23週]

[区別・週別報告定点当り]



週数	合計	~5ヶ月	~11ヶ月	1歳	2歳	3歳	4歳	5歳	6歳	7歳	8歳	9歳	10~14歳	15~19歳	20~29歳	30~39歳	40~49歳	50~59歳	60~69歳	70歳以上
第19週	10					1								1	2	2	3		1	
第20週	4		1												1	1	1			
第21週	9			1		1										2	1	1	1	2
第22週	10		1			2							1		2	2				2
第23週	9				1		1	1						1	1	1	1	1	1	1

[年齢層別5週分集計]



[定点当りの患者数]

