

疾病別 警報・注意報 発生状況

平成24年第13週

	インフルエンザ	RSウイルス感染症	咽頭結膜熱	A群溶血性レンサ球菌咽頭炎	感染性胃腸炎	水痘	手足口病	伝染性紅斑	突発性発しん	百日咳	ヘルパンギーナ	流行性耳下腺炎	急性出血性結膜炎	流行性角結膜炎
警報レベル ◎	30		3	8	20	7	5	2		1	6	6	1	8
終息基準値 ◎	10		1	4	12	4	2	1		0.1	2	2	0.1	4
注意報レベル ○	10					4						3		
横浜市	7.57	0.05	0.19	0.92	8.16	1.09	0.02	0.07	0.45	-	-	0.21	-	0.21
鶴見	5.50	-	-	0.60	2.80	0.60	-	-	0.20	-	-	0.20	-	-
神奈川 ◎	10.30	0.17	-	1.50	14.00 ◎	1.33	-	-	0.83	-	-	0.67	-	-
西	4.60	-	-	1.33	4.67	-	-	-	1.00	-	-	2.33		
中	5.67	-	-	1.00	2.50	2.50	-	-	-	-	-	-	-	-
南	8.88	-	-	-	6.20	0.40	-	0.20	0.20	-	-	-	-	-
港南 ◎	10.14	-	-	-	3.50	2.25	-	0.25	0.75	-	-	0.25	-	-
保土ヶ谷	9.38	-	-	1.00	6.25	0.75	-	-	0.25	-	-	-	-	-
旭	7.60	-	-	0.50	7.67	0.67	-	-	0.17	-	-	0.17	-	1.00
磯子	4.43	-	1.50	1.00	4.25	1.25	-	-	0.25	-	-	-	-	-
金沢	5.75	0.20	0.20	0.20	5.80	0.80	-	-	0.20	-	-	-	-	-
港北	7.31	0.13	0.38	1.75	10.88	0.63	0.13	0.13	0.25	-	-	0.13	-	-
緑 ◎	10.71	0.20	0.20	1.20	15.40	0.60	0.20	0.40	0.60	-	-	-	-	-
青葉	5.78	-	-	0.86	10.71	2.43	-	0.14	0.43	-	-	-	-	-
都筑 ◎	10.00	-	-	0.25	8.00	2.00	-	-	0.25	-	-	0.25	-	-
戸塚	6.20	-	0.17	0.83	6.50	0.83	-	-	1.00	-	-	-	-	-
栄	6.50	-	1.00	0.67	9.33	2.00	-	-	0.33	-	-	0.33	-	1.00
泉	6.29	-	0.25	1.00	10.00	0.75	-	-	0.50	-	-	-	-	-
瀬谷 ◎	10.00	-	-	2.50	9.25	0.75	-	-	0.75	-	-	0.25	-	2.00

(- : 0) (… : 報告なし)

数字は報告定点当たり患者数です

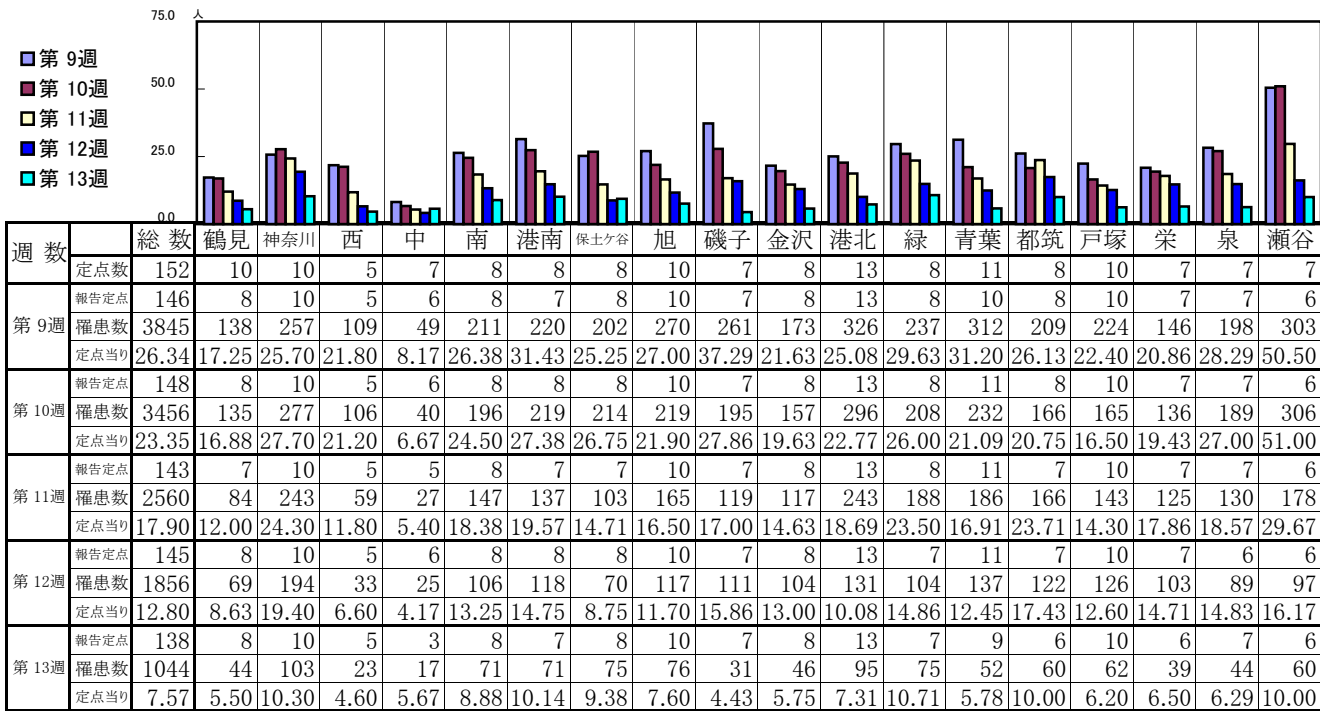
- ◎ 報告定点当たりの値が警報レベル もしくは警報レベル継続中です
- 報告定点当たりの値が注意報レベルに達しています

(この数字は集計時点のものです。翌週以降、変動する可能性もあります)

<< インフルエンザ >>

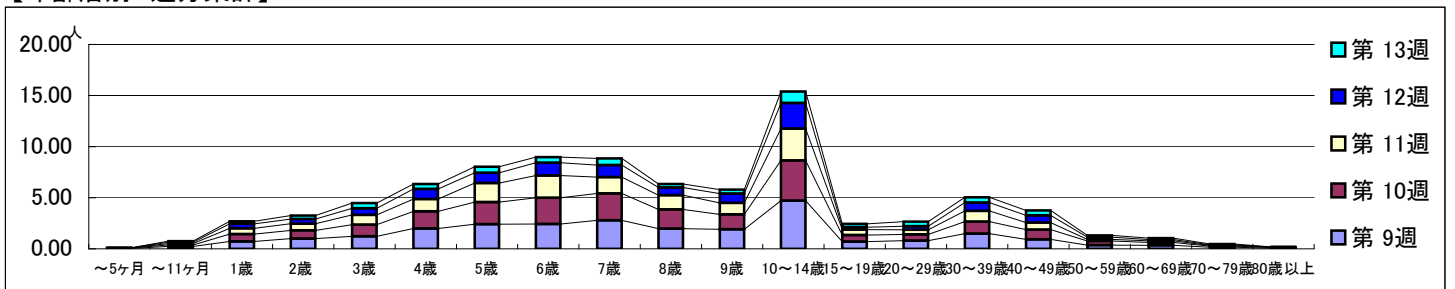
平成 24年 2月27日 ~ 4月 1日
[平成 24年 第9週 ~ 第13週]

【区別・週別報告定点当り】

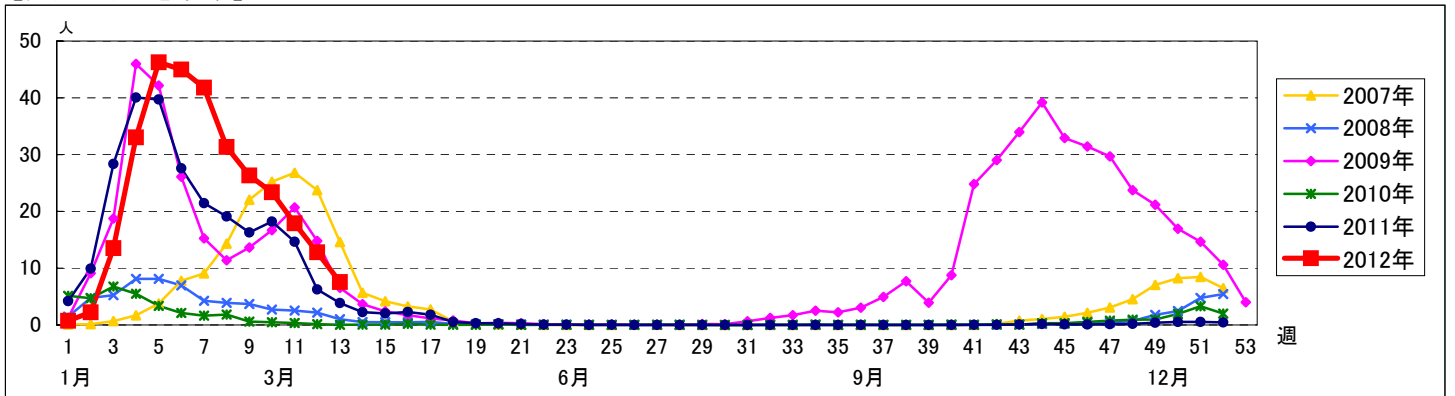


週数		合計	~5ヶ月	~11ヶ月	年齢層別																	
					1歳	2歳	3歳	4歳	5歳	6歳	7歳	8歳	9歳	10~14歳	15~19歳	20~29歳	30~39歳	40~49歳	50~59歳	60~69歳	70~79歳	80歳以上
第9週	罹患数	3845	7	35	105	147	178	291	351	355	408	289	279	689	104	116	218	136	53	51	24	9
	定点当り	26.34	0.05	0.24	0.72	1.01	1.22	1.99	2.40	2.43	2.79	1.98	1.91	4.72	0.71	0.79	1.49	0.93	0.36	0.35	0.16	0.06
第10週	罹患数	3456	6	20	107	117	169	247	321	380	389	277	215	582	95	91	174	140	61	41	14	10
	定点当り	23.35	0.04	0.14	0.72	0.79	1.14	1.67	2.17	2.57	2.63	1.87	1.45	3.93	0.64	0.61	1.18	0.95	0.41	0.28	0.09	0.07
第11週	罹患数	2560	1	20	81	95	137	172	266	312	227	200	162	444	74	64	149	99	22	23	11	1
	定点当り	17.90	0.01	0.14	0.57	0.66	0.96	1.20	1.86	2.18	1.59	1.40	1.13	3.10	0.52	0.45	1.04	0.69	0.15	0.16	0.08	0.01
第12週	罹患数	1856	2	19	62	66	93	144	145	180	171	108	132	364	36	52	118	101	32	17	9	5
	定点当り	12.80	0.01	0.13	0.43	0.46	0.64	0.99	1.00	1.24	1.18	0.74	0.91	2.51	0.25	0.36	0.81	0.70	0.22	0.12	0.06	0.03
第13週	罹患数	1044		14	35	46	72	66	84	76	92	49	54	156	45	61	71	68	23	20	10	2
	定点当り	7.57		0.10	0.25	0.33	0.52	0.48	0.61	0.55	0.67	0.36	0.39	1.13	0.33	0.44	0.51	0.49	0.17	0.14	0.07	0.01

【年齢層別5週分集計】



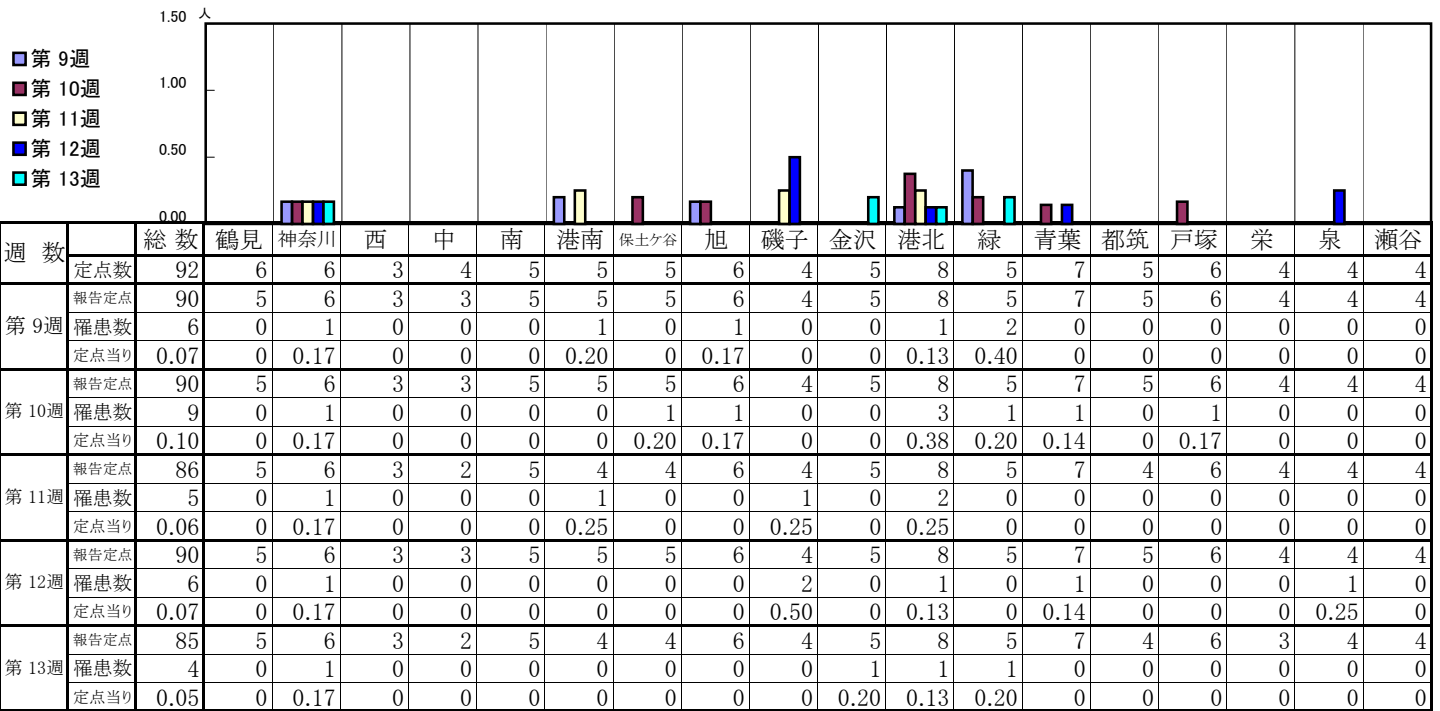
【定点当りの患者数】



<< RSウイルス感染症 >>

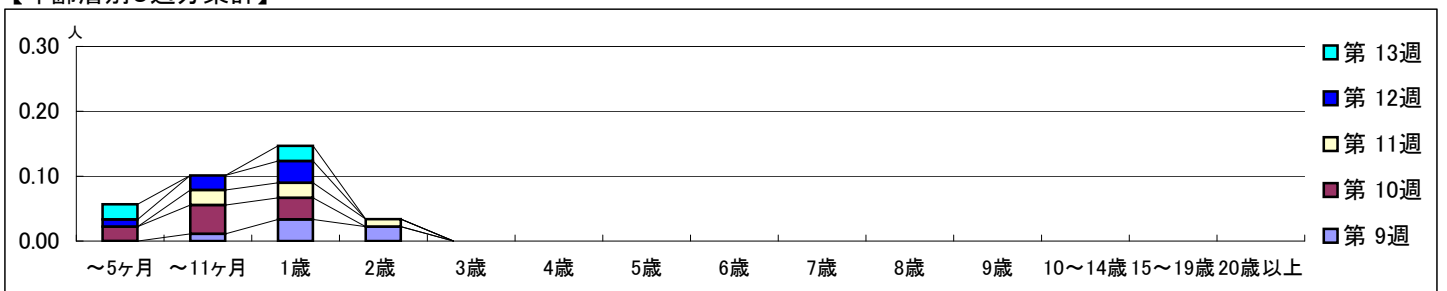
平成 24年 2月27日 ~ 4月 1日
[平成 24年 第9週 ~ 第13週]

【区別・週別報告定点当り】

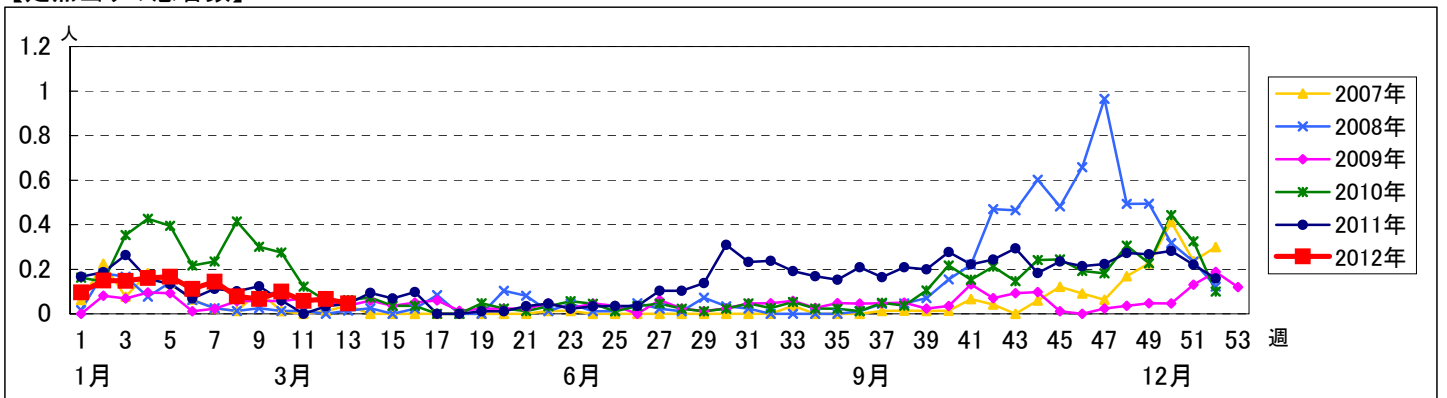


週数		合計	~5ヶ月	~11ヶ月	1歳	2歳	3歳	4歳	5歳	6歳	7歳	8歳	9歳	10~14歳	15~19歳	20歳以上
第9週	罹患数	6		1	3	2										
第9週	定点当り	0.07		0.01	0.03	0.02										
第10週	罹患数	9	2	4	3											
第10週	定点当り	0.10	0.02	0.04	0.03											
第11週	罹患数	5		2	2	1										
第11週	定点当り	0.06		0.02	0.02	0.01										
第12週	罹患数	6	1	2	3											
第12週	定点当り	0.07	0.01	0.02	0.03											
第13週	罹患数	4	2		2											
第13週	定点当り	0.05	0.02		0.02											

【年齢層別5週分集計】



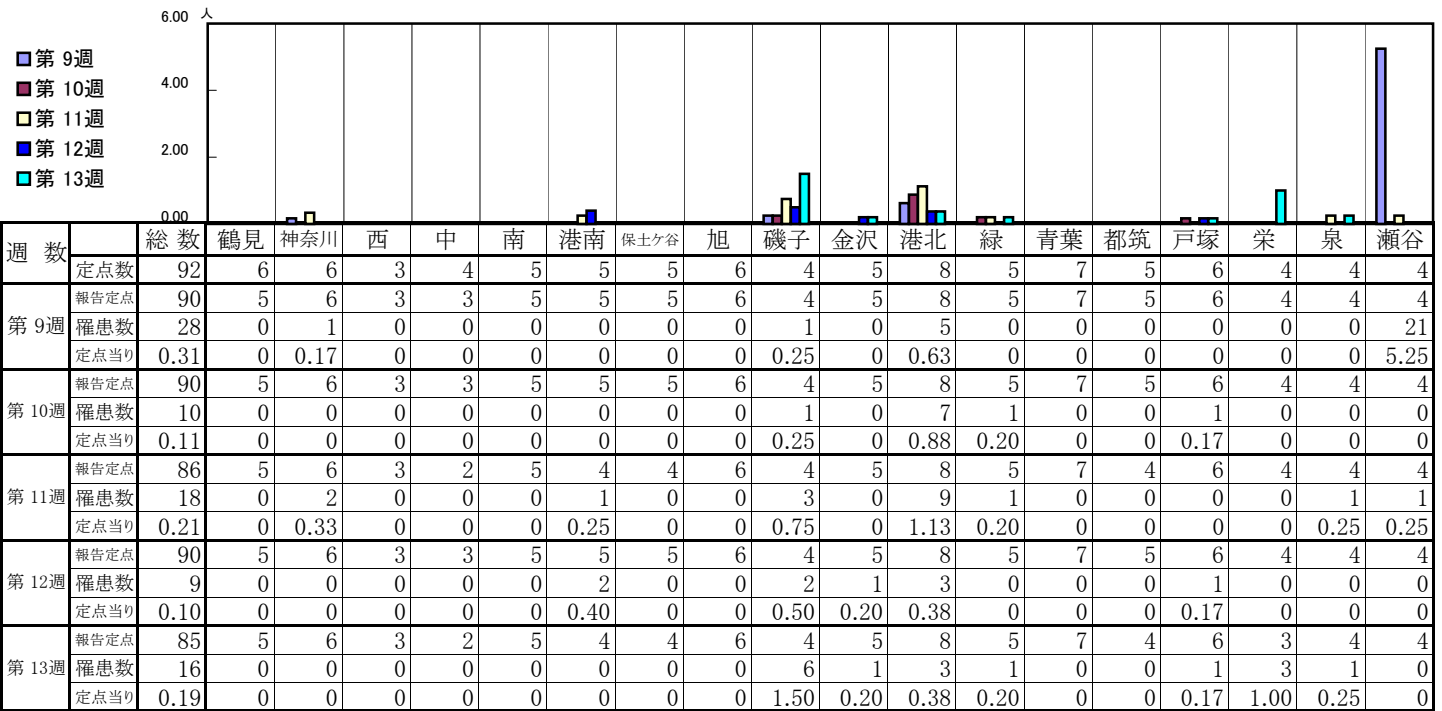
【定点当りの患者数】



<< 咽頭結膜熱 >>

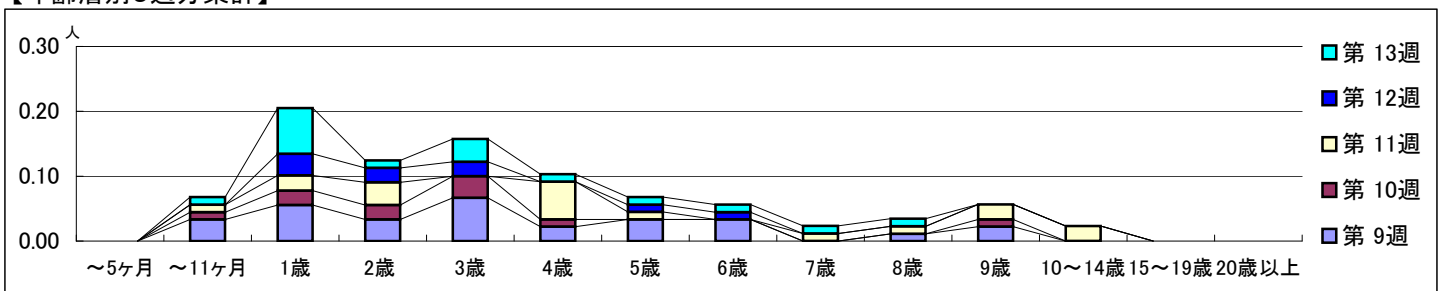
平成 24年 2月27日 ~ 4月 1日
[平成 24年 第9週 ~ 第13週]

【区別・週別報告定点当り】

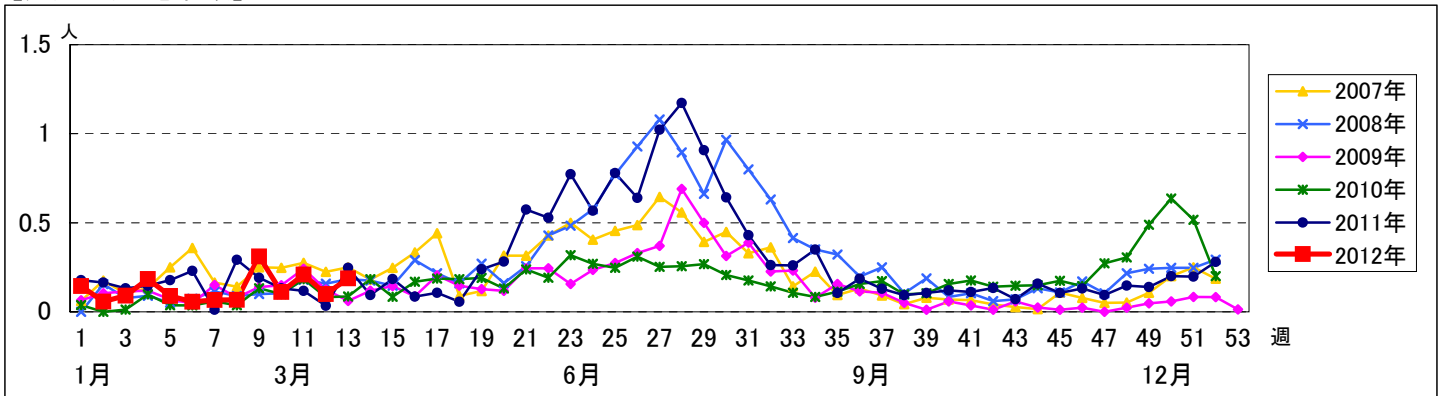


週数	合計	~5ヶ月	~11ヶ月	1歳	2歳	3歳	4歳	5歳	6歳	7歳	8歳	9歳	10~14歳	15~19歳	20歳以上
第9週	28		3	5	3	6	2	3	3		1	2			
第10週	10		1	2	2	3	1					1			
第11週	18		1	2	3		5	1		1	1	2	2		
第12週	9			3	2	2		1	1						
第13週	16		1	6	1	3	1	1	1	1	1				

【年齢層別5週分集計】



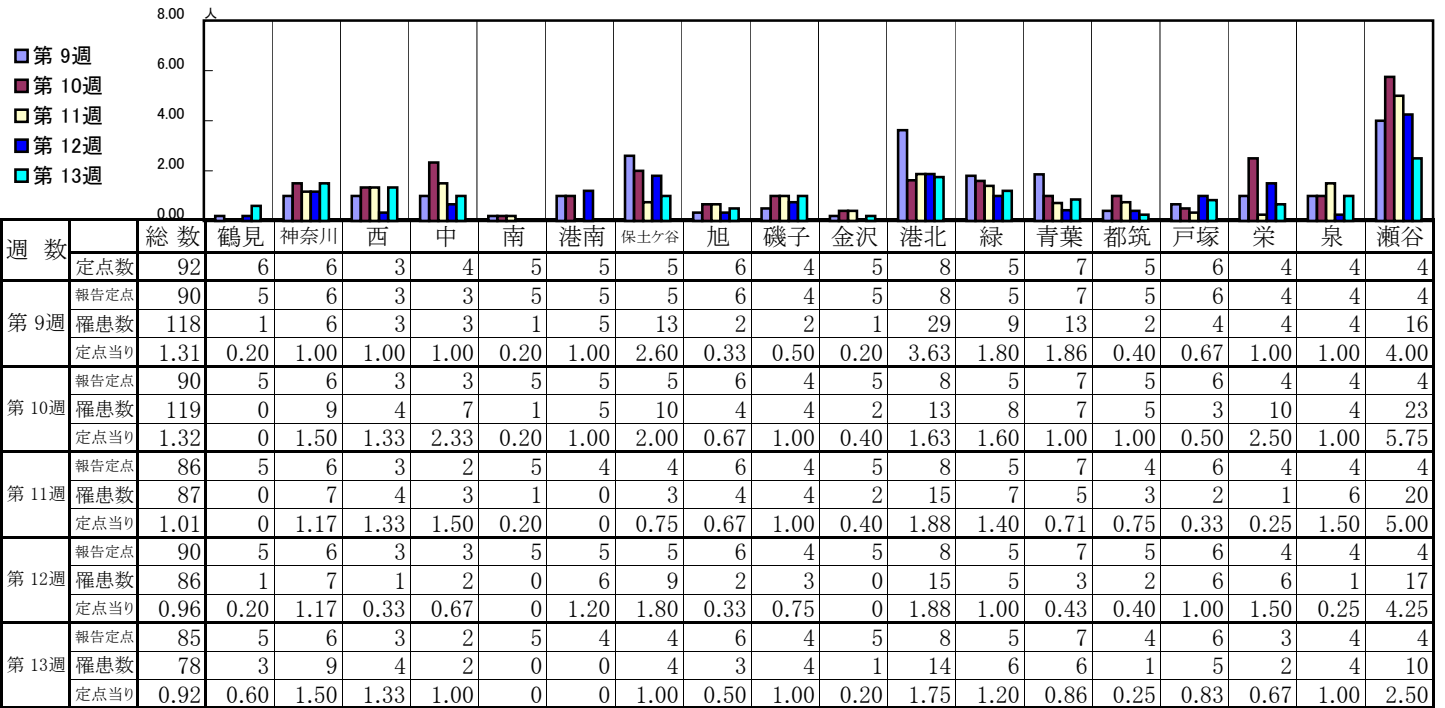
【定点当りの患者数】



<< A群溶血性レンサ球菌咽頭炎 >>

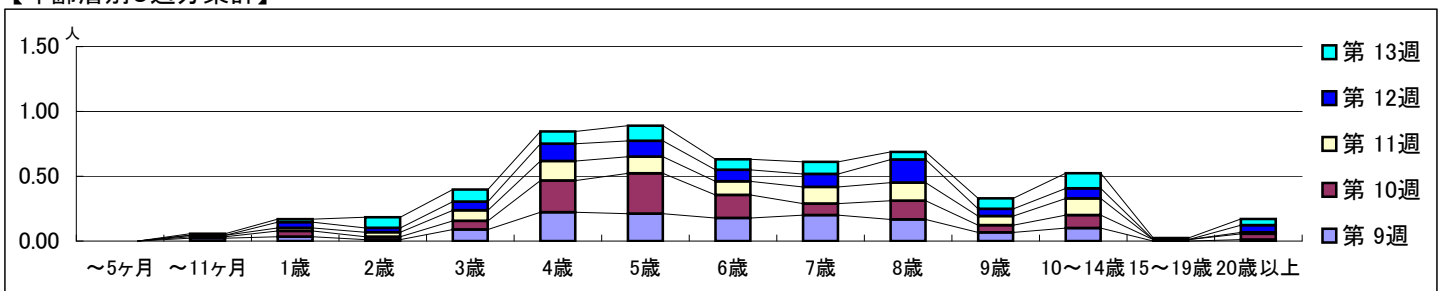
平成 24年 2月27日 ~ 4月 1日
[平成 24年 第9週 ~ 第13週]

【区別・週別報告定点当り】

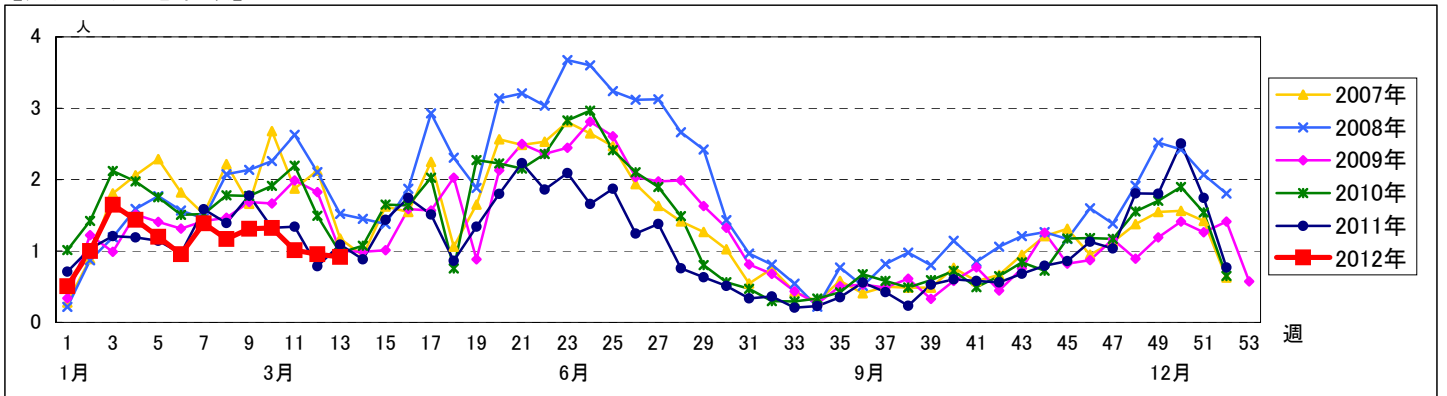


週 数		合 計	年 齢 層																
			～5ヶ月	～11ヶ月	1歳	2歳	3歳	4歳	5歳	6歳	7歳	8歳	9歳	10～14歳	15～19歳	20歳以上			
第 9週	罹患数	118		2	3	1	8	20	19	16	18	15	6	9		1			
	定点当り	1.31		0.02	0.03	0.01	0.09	0.22	0.21	0.18	0.20	0.17	0.07	0.10		0.01			
第 10週	罹患数	119		1	4	2	6	22	28	16	8	13	5	9	1	4			
	定点当り	1.32		0.01	0.04	0.02	0.07	0.24	0.31	0.18	0.09	0.14	0.06	0.10	0.01	0.04			
第 11週	罹患数	87		1	2	3	7	13	11	9	11	12	6	11		1			
	定点当り	1.01		0.01	0.02	0.03	0.08	0.15	0.13	0.10	0.13	0.14	0.07	0.13		0.01			
第 12週	罹患数	86			4	3	6	12	11	8	9	16	5	7		5			
	定点当り	0.96			0.04	0.03	0.07	0.13	0.12	0.09	0.10	0.18	0.06	0.08		0.06			
第 13週	罹患数	78		1	2	7	8	8	10	7	8	5	7	10	1	4			
	定点当り	0.92		0.01	0.02	0.08	0.09	0.09	0.12	0.08	0.09	0.06	0.08	0.12	0.01	0.05			

【年齢層別5週分集計】



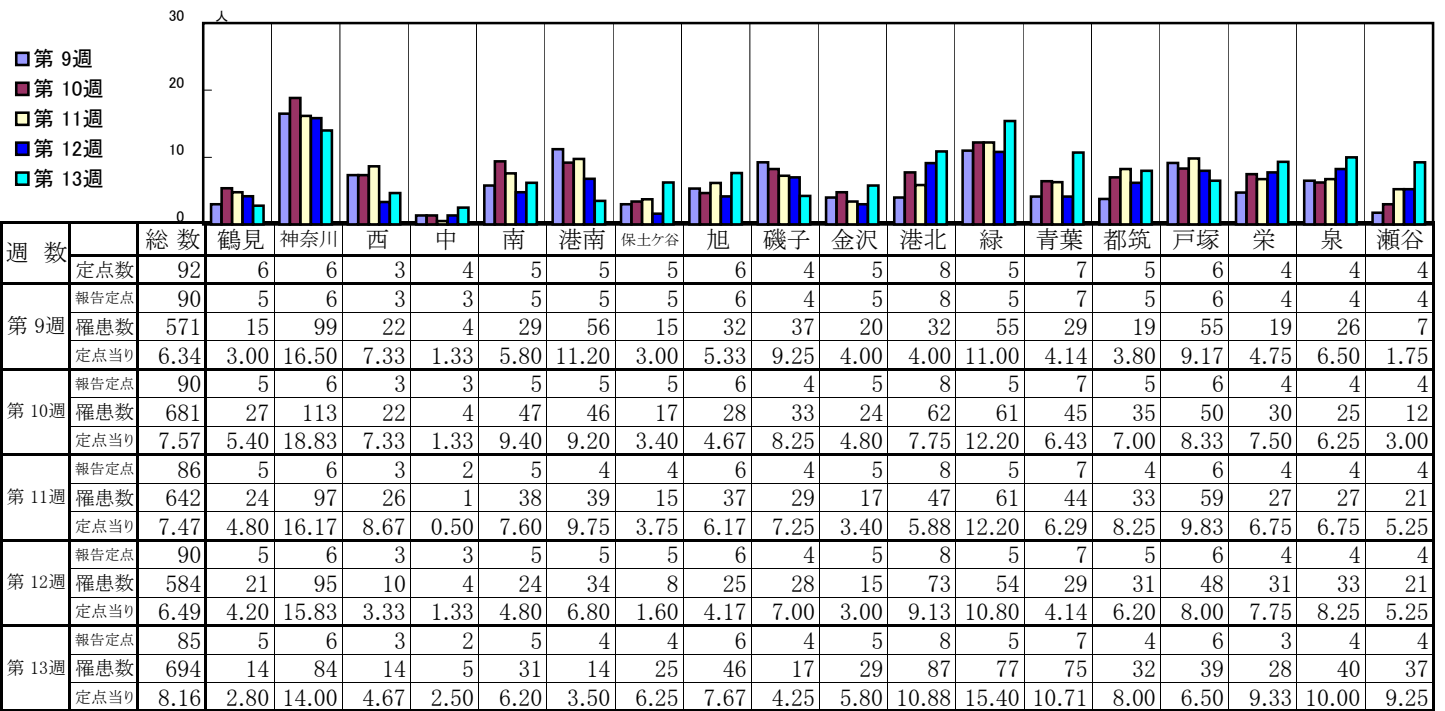
【定点当りの患者数】



<< 感染性胃腸炎 >>

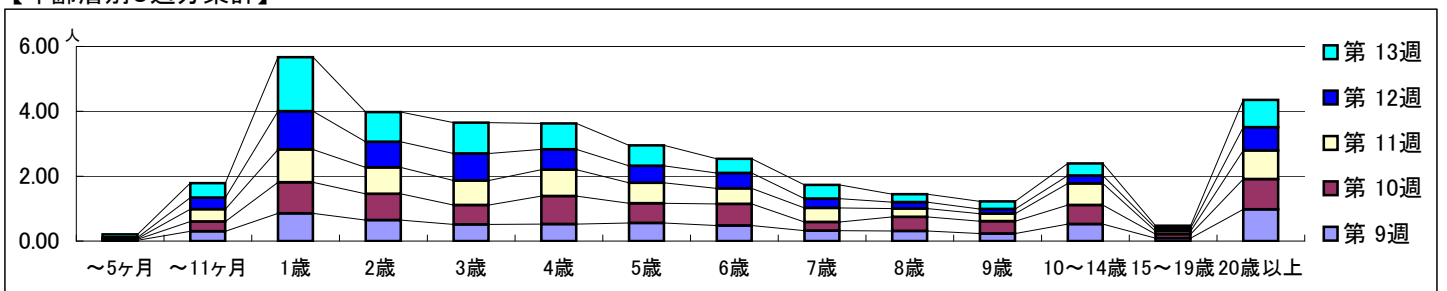
平成 24年 2月27日 ~ 4月 1日
[平成 24年 第9週 ~ 第13週]

【区別・週別報告定点当り】

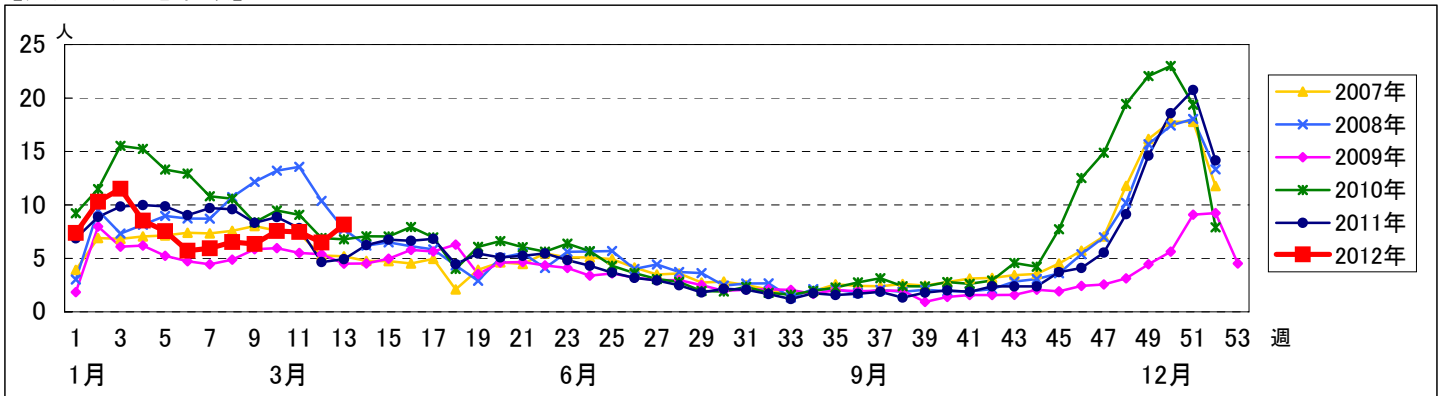


週 数		合 計	年 齢 層																
			~5ヶ 月	~11ヶ 月	1歳	2歳	3歳	4歳	5歳	6歳	7歳	8歳	9歳	10~14歳	15~19歳	20歳 以上			
第 9 週	罹患数	571	2	27	77	58	46	47	50	43	29	28	21	47	8	88			
	定点当り	6.34	0.02	0.30	0.86	0.64	0.51	0.52	0.56	0.48	0.32	0.31	0.23	0.52	0.09	0.98			
第 10 週	罹患数	681	3	27	86	73	54	78	55	60	24	39	34	53	11	84			
	定点当り	7.57	0.03	0.30	0.96	0.81	0.60	0.87	0.61	0.67	0.27	0.43	0.38	0.59	0.12	0.93			
第 11 週	罹患数	642	2	33	87	70	65	70	54	41	37	22	20	57	8	76			
	定点当り	7.47	0.02	0.38	1.01	0.81	0.76	0.81	0.63	0.48	0.43	0.26	0.23	0.66	0.09	0.88			
第 12 週	罹患数	584	3	32	106	71	75	56	47	43	26	18	13	22	8	64			
	定点当り	6.49	0.03	0.36	1.18	0.79	0.83	0.62	0.52	0.48	0.29	0.20	0.14	0.24	0.09	0.71			
第 13 週	罹患数	694	8	38	142	78	81	68	54	37	36	21	20	32	7	72			
	定点当り	8.16	0.09	0.45	1.67	0.92	0.95	0.80	0.64	0.44	0.42	0.25	0.24	0.38	0.08	0.85			

【年齢層別5週分集計】



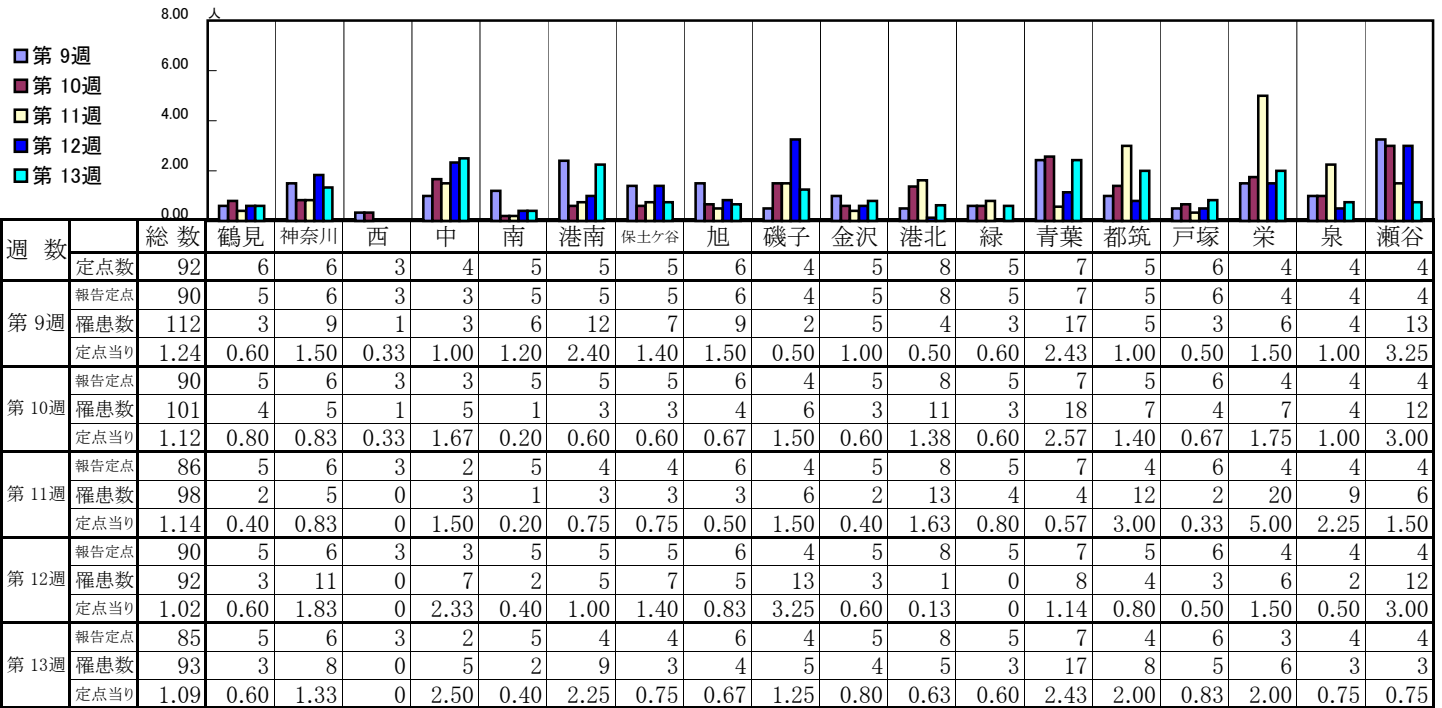
【定点当りの患者数】



<< 水痘 >>

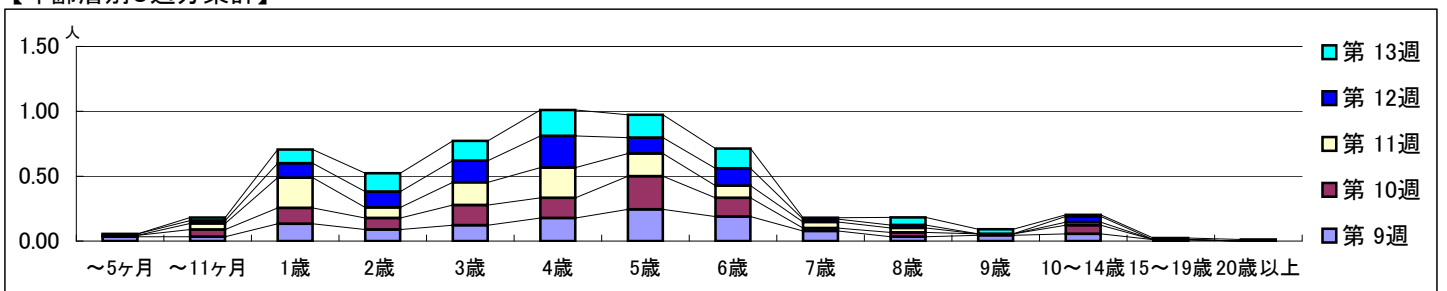
平成 24年 2月27日 ~ 4月 1日
[平成 24年 第9週 ~ 第13週]

【区別・週別報告定点当り】

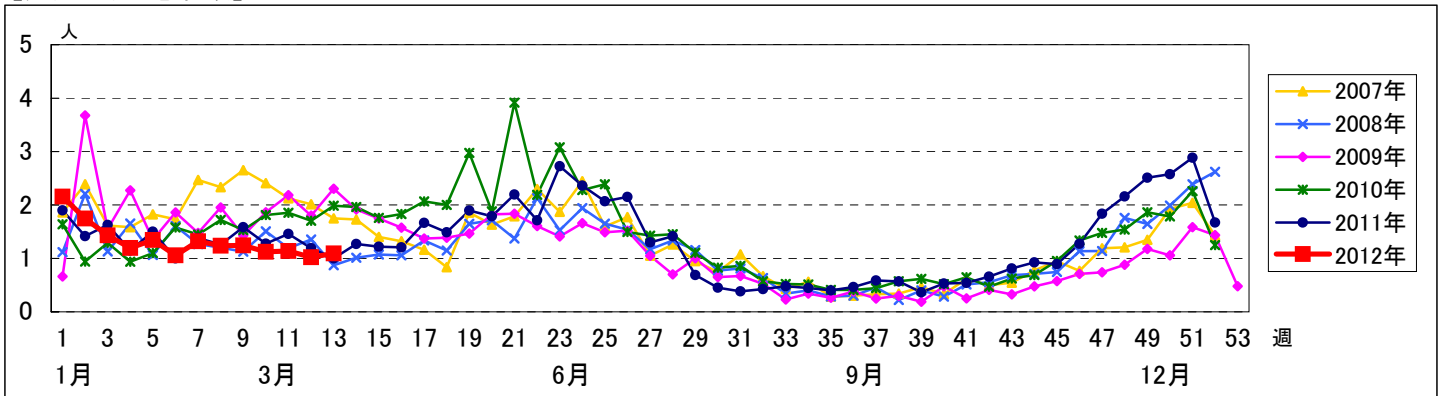


週 数		合 計	年 齢																
			~5ヶ月	~11ヶ月	1歳	2歳	3歳	4歳	5歳	6歳	7歳	8歳	9歳	10~14歳	15~19歳	20歳以上			
第 9週	罹患数	112	3	3	12	8	11	16	22	17	7	3	4	5	1				
	定点当り	1.24	0.03	0.03	0.13	0.09	0.12	0.18	0.24	0.19	0.08	0.03	0.04	0.06	0.01				
第 10週	罹患数	101	1	5	11	8	14	14	23	13	2	3	1	6					
	定点当り	1.12	0.01	0.06	0.12	0.09	0.16	0.16	0.26	0.14	0.02	0.03	0.01	0.07					
第 11週	罹患数	98		4	20	7	15	20	15	8	4	3		2					
	定点当り	1.14		0.05	0.23	0.08	0.17	0.23	0.17	0.09	0.05	0.03		0.02					
第 12週	罹患数	92	1	2	10	11	15	22	11	12	2	2		4					
	定点当り	1.02	0.01	0.02	0.11	0.12	0.17	0.24	0.12	0.13	0.02	0.02		0.04					
第 13週	罹患数	93		2	9	12	13	17	15	13	1	5	3	1	1	1			
	定点当り	1.09		0.02	0.11	0.14	0.15	0.20	0.18	0.15	0.01	0.06	0.04	0.01	0.01	0.01			

【年齢層別5週分集計】



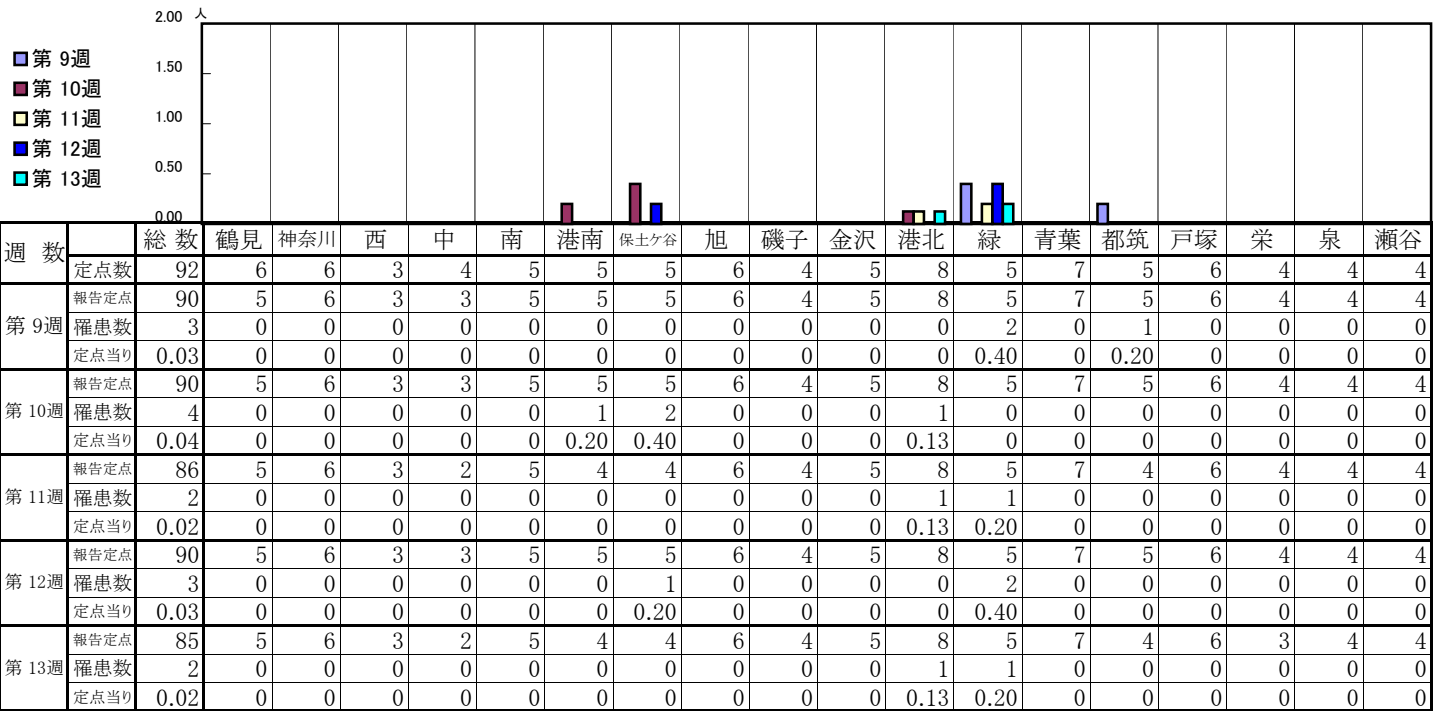
【定点当りの患者数】



<< 手足口病 >>

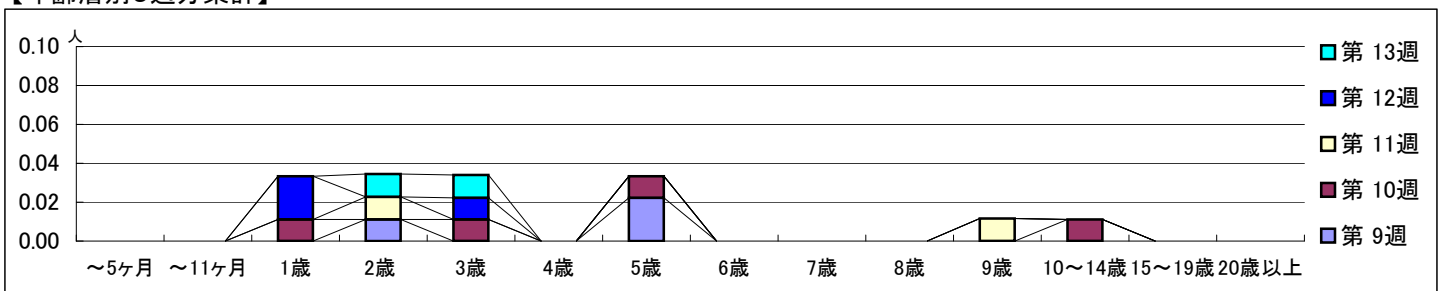
平成 24年 2月27日 ~ 4月 1日
[平成 24年 第9週 ~ 第13週]

【区別・週別報告定点当り】

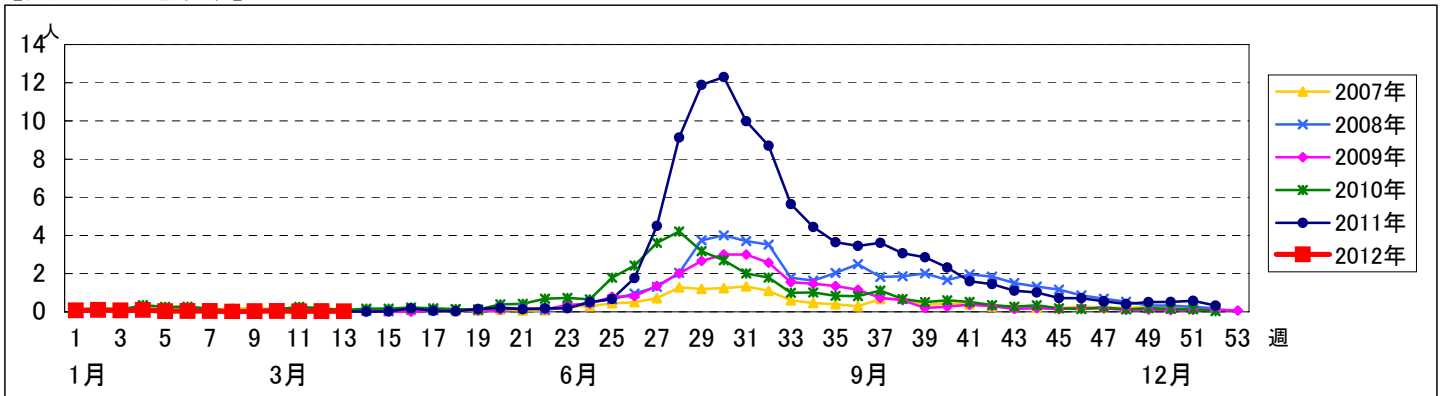


週数		合計	~5ヶ月	~11ヶ月	1歳	2歳	3歳	4歳	5歳	6歳	7歳	8歳	9歳	10~14歳	15~19歳	20歳以上
第9週	罹患数	3			1				2							
第9週	定点当り	0.03			0.01				0.02							
第10週	罹患数	4			1		1		1					1		
第10週	定点当り	0.04			0.01		0.01		0.01					0.01		
第11週	罹患数	2			1								1			
第11週	定点当り	0.02			0.01								0.01			
第12週	罹患数	3			2		1									
第12週	定点当り	0.03			0.02		0.01									
第13週	罹患数	2			1		1									
第13週	定点当り	0.02			0.01		0.01									

【年齢層別5週分集計】



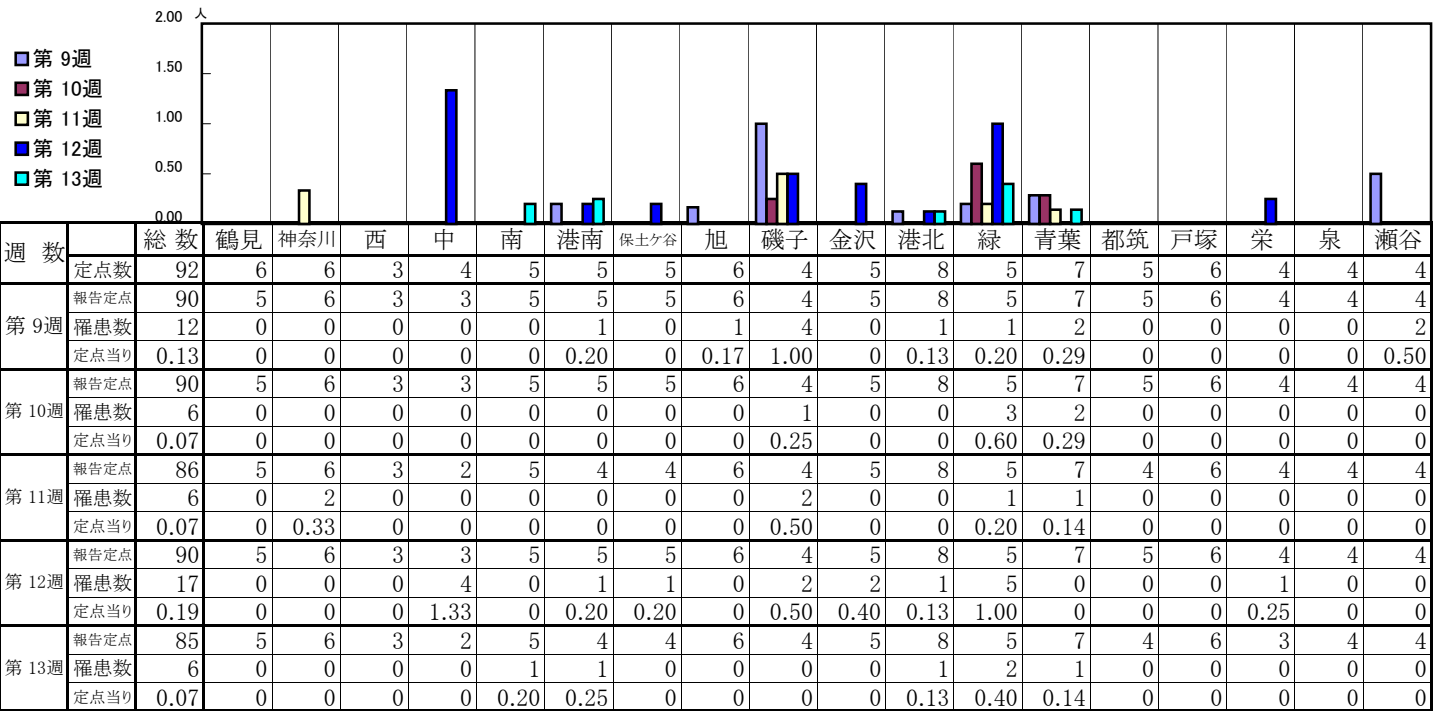
【定点当りの患者数】



<< 伝染性紅斑 >>

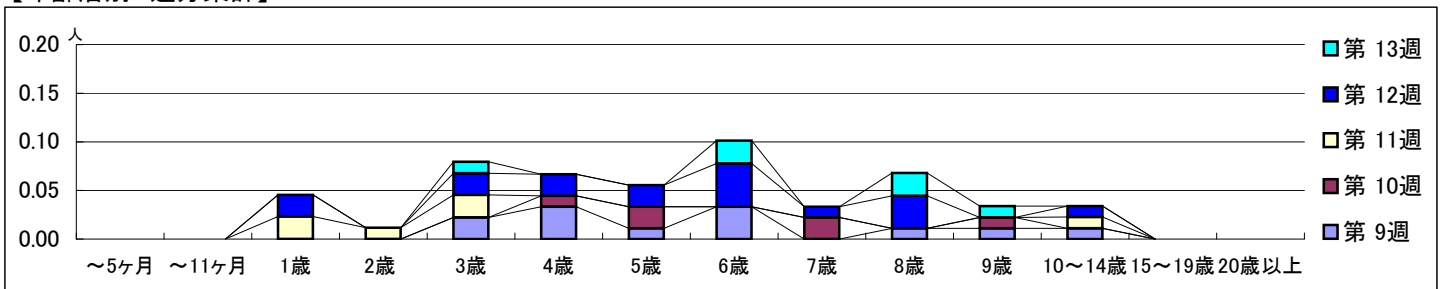
平成 24年 2月27日 ~ 4月 1日
[平成 24年 第9週 ~ 第13週]

【区別・週別報告定点当り】

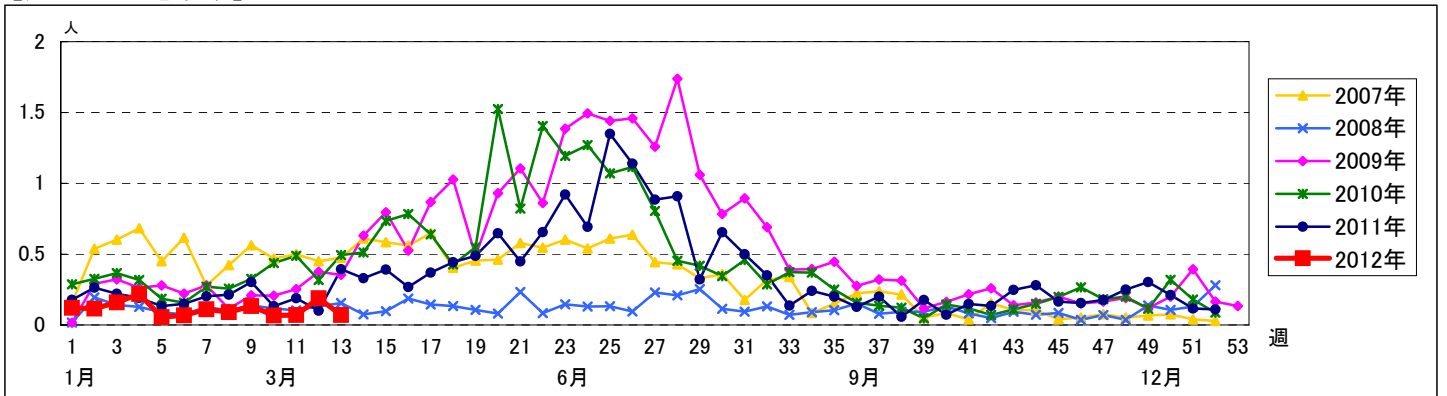


週数	合計	~5ヶ月	~11ヶ月	1歳	2歳	3歳	4歳	5歳	6歳	7歳	8歳	9歳	10~14歳	15~19歳	20歳以上
第9週	罹患数 12					2	3	1	3		1	1	1		
第9週	定点当り 0.13					0.02	0.03	0.01	0.03		0.01	0.01	0.01		
第10週	罹患数 6						1	2		2		1			
第10週	定点当り 0.07						0.01	0.02		0.02		0.01			
第11週	罹患数 6			2	1	2							1		
第11週	定点当り 0.07			0.02	0.01	0.02							0.01		
第12週	罹患数 17			2		2	2	2	4	1	3		1		
第12週	定点当り 0.19			0.02		0.02	0.02	0.02	0.04	0.01	0.03		0.01		
第13週	罹患数 6					1			2		2	1			
第13週	定点当り 0.07					0.01			0.02		0.02	0.01			

【年齢層別5週分集計】



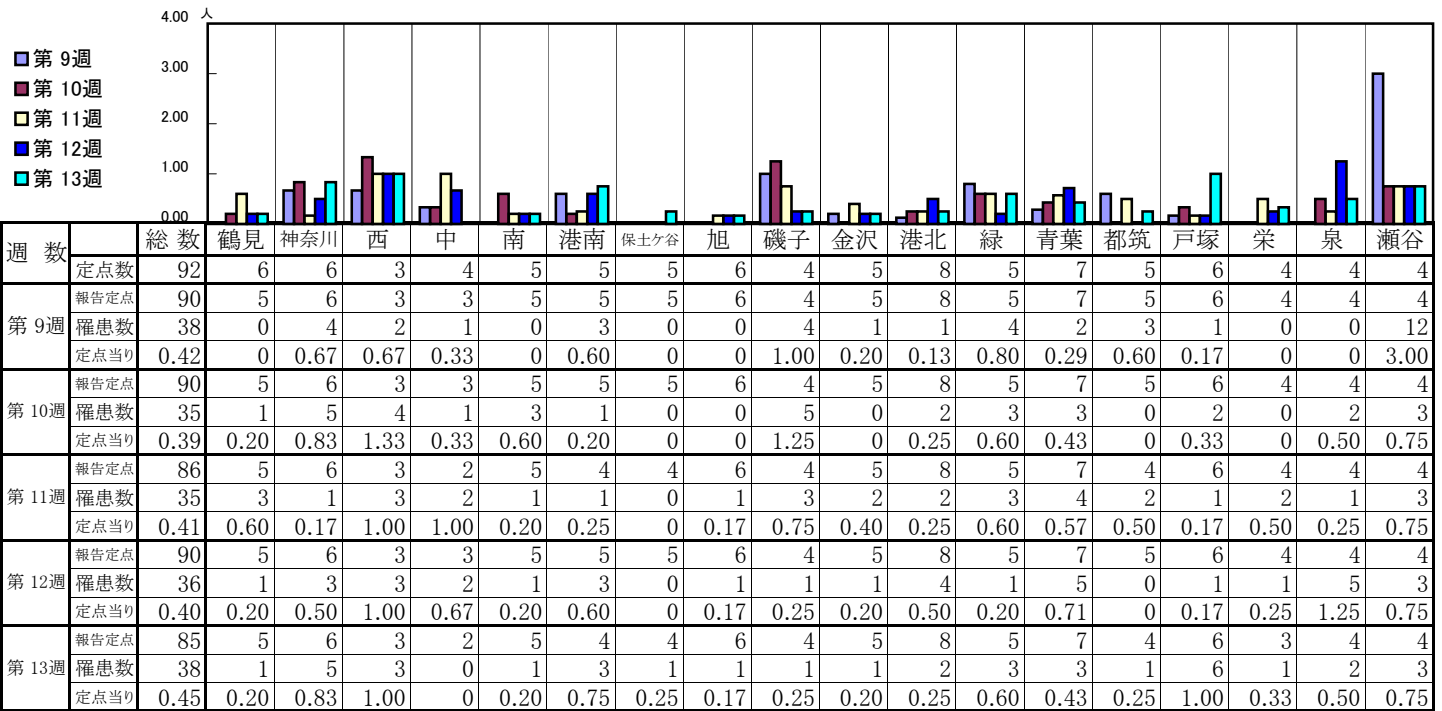
【定点当りの患者数】



<< 突発性発しん >>

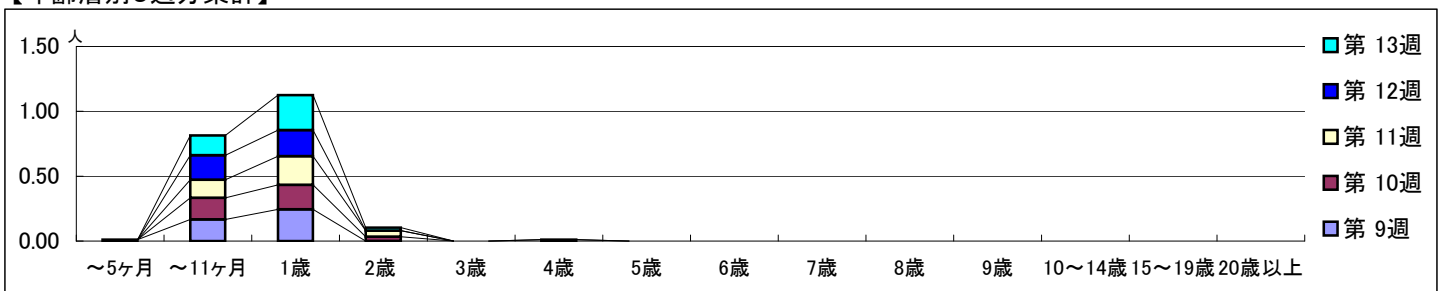
平成 24年 2月27日 ~ 4月 1日
[平成 24年 第9週 ~ 第13週]

【区別・週別報告定点当り】

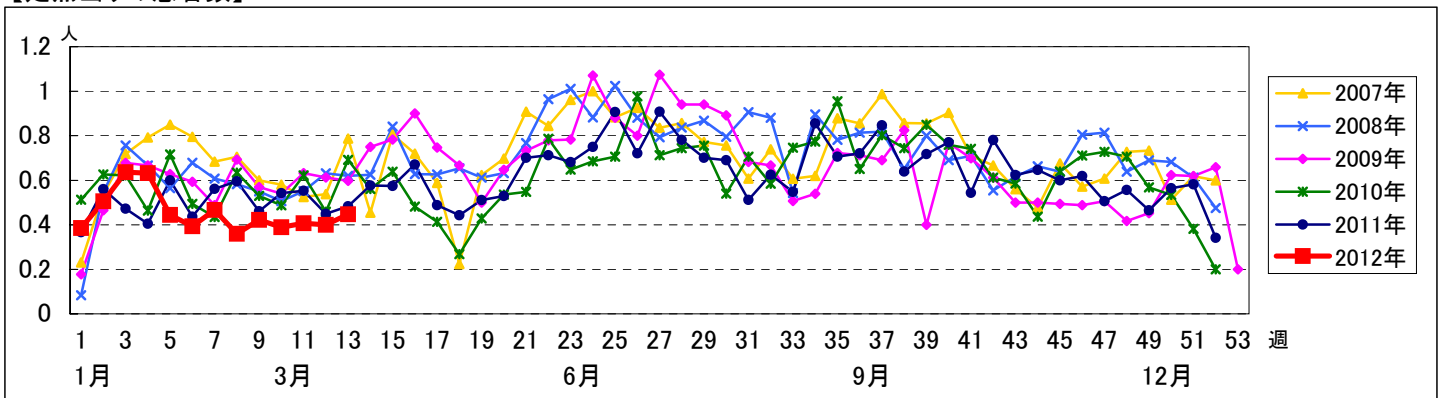


週数		合計	年齢層別																	
			~5ヶ月	~11ヶ月	1歳	2歳	3歳	4歳	5歳	6歳	7歳	8歳	9歳	10~14歳	15~19歳	20歳以上				
第9週	罹患数	38	1	15	22															
	定点当り	0.42	0.01	0.17	0.24															
第10週	罹患数	35		15	17	3														
	定点当り	0.39		0.17	0.19	0.03														
第11週	罹患数	35		12	19	4														
	定点当り	0.41		0.14	0.22	0.05														
第12週	罹患数	36		17	18			1												
	定点当り	0.40		0.19	0.20			0.01												
第13週	罹患数	38		13	23	2														
	定点当り	0.45		0.15	0.27	0.02														

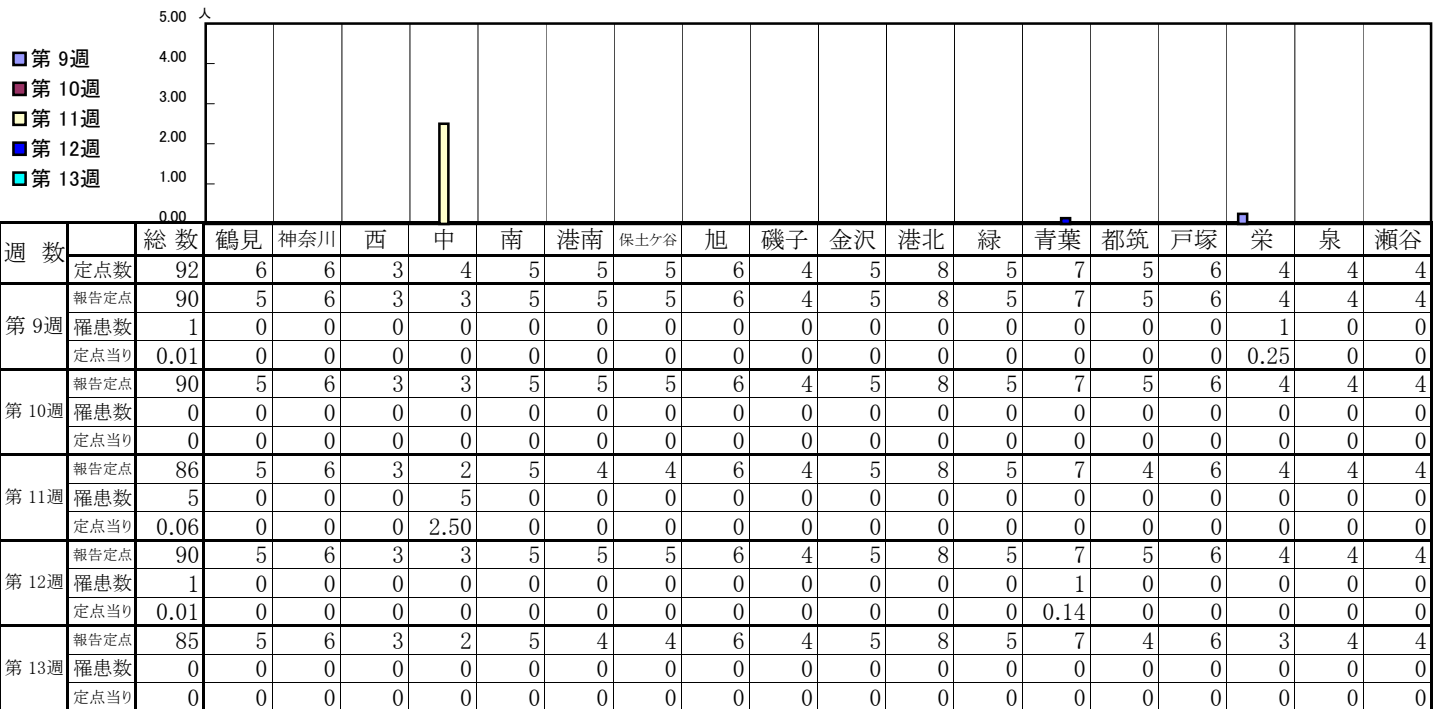
【年齢層別5週分集計】



【定点当りの患者数】

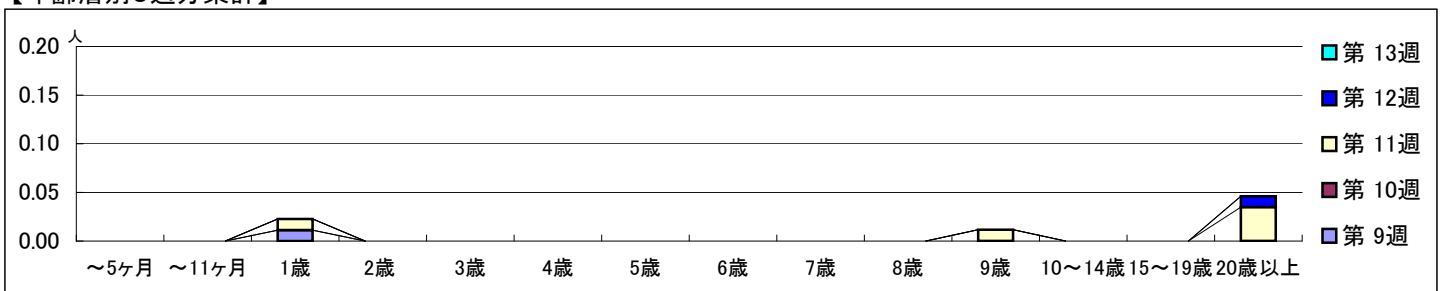


【区別・週別報告定点当り】

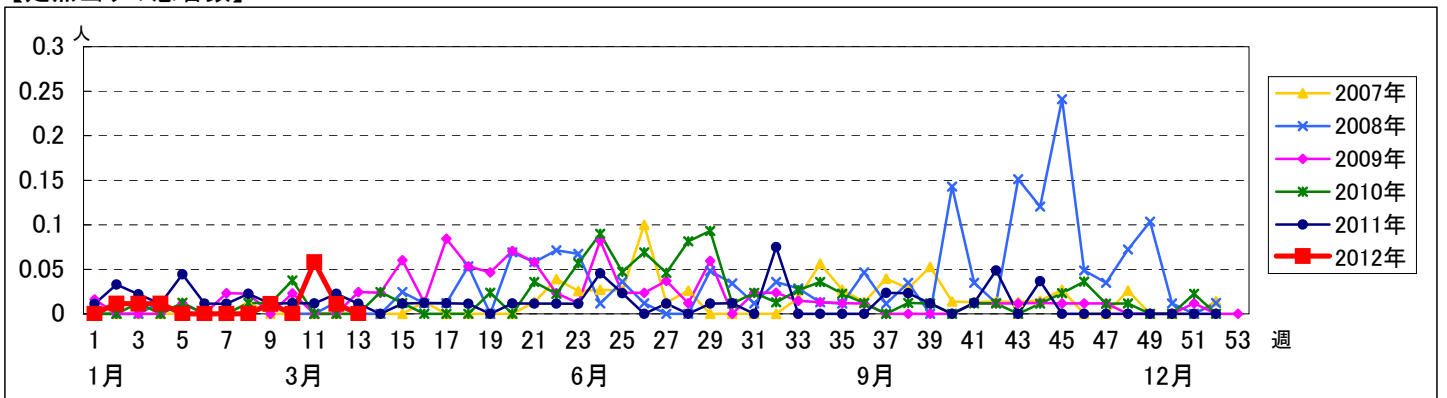


週数		合計	~5ヶ月	~11ヶ月	1歳	2歳	3歳	4歳	5歳	6歳	7歳	8歳	9歳	10~14歳	15~19歳	20歳以上
第9週	罹患数	1			1											
第9週	定点当り	0.01			0.01											
第10週	罹患数	0														
第10週	定点当り	0														
第11週	罹患数	5			1								1			3
第11週	定点当り	0.06			0.01								0.01			0.03
第12週	罹患数	1														1
第12週	定点当り	0.01														0.01
第13週	罹患数	0														
第13週	定点当り	0														

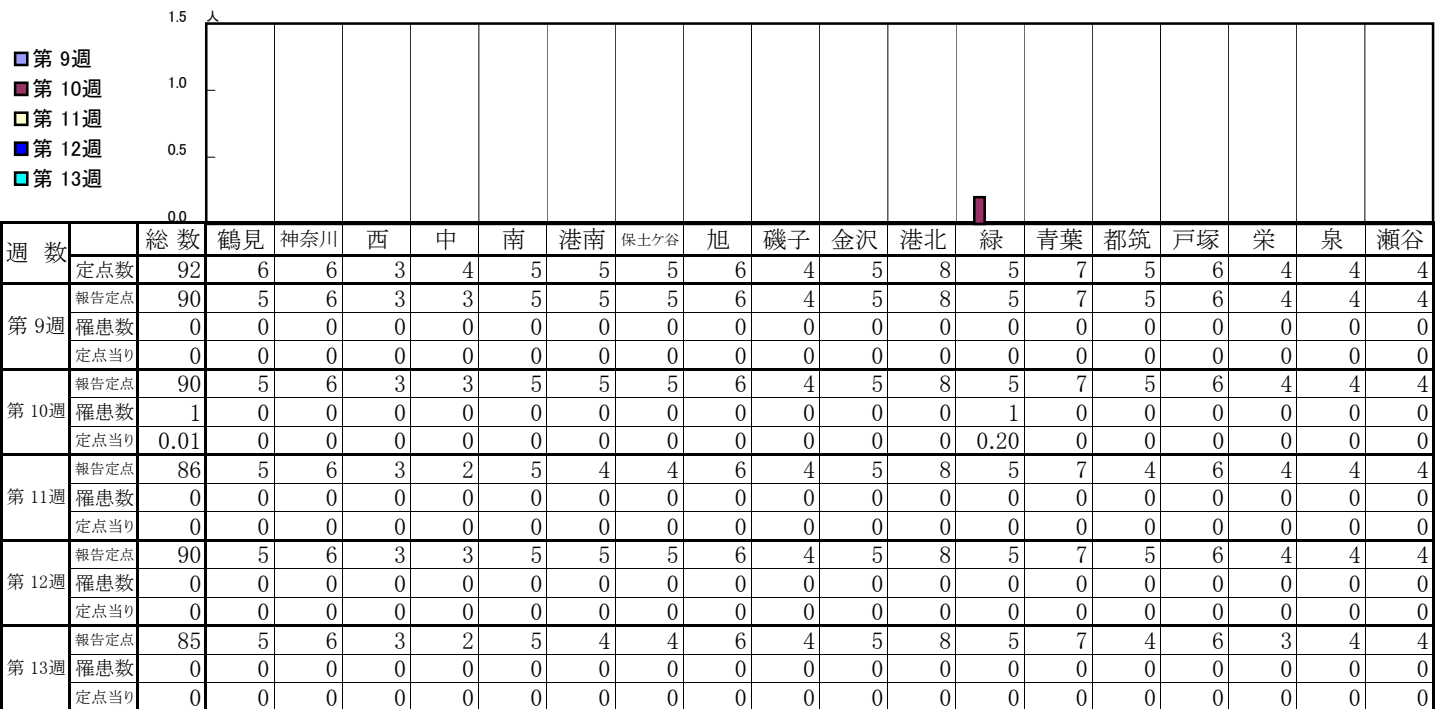
【年齢層別5週分集計】



【定点当りの患者数】

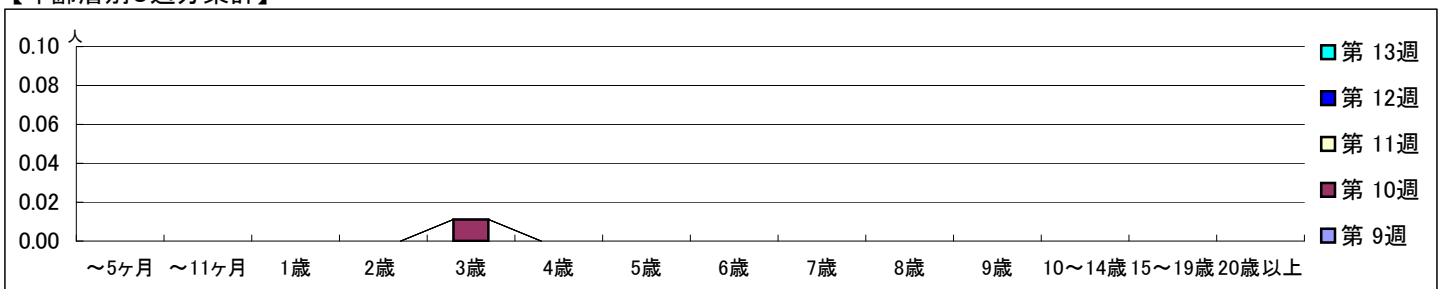


【区別・週別報告定点当り】

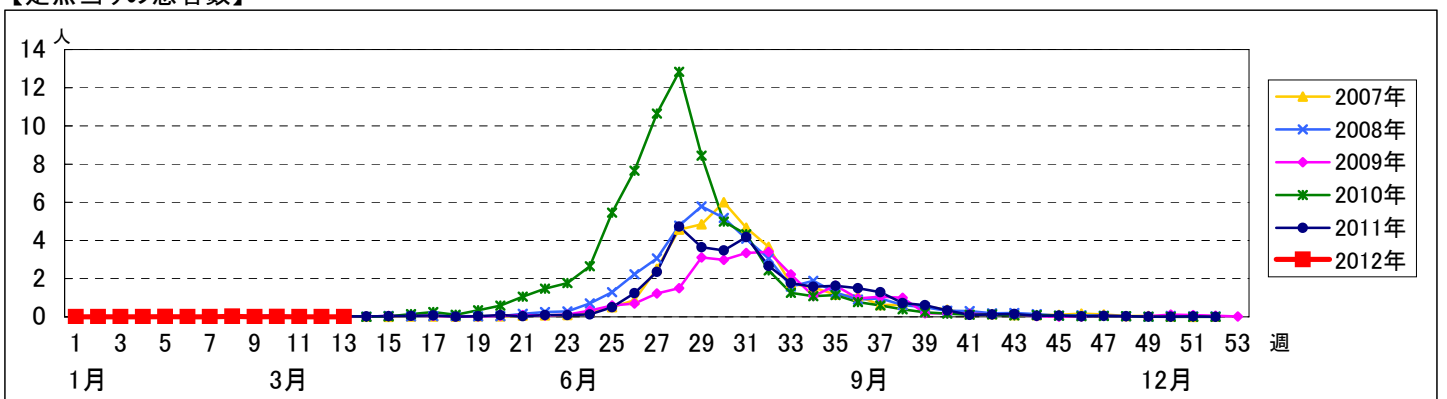


週数	合計	~5ヶ月	~11ヶ月	1歳	2歳	3歳	4歳	5歳	6歳	7歳	8歳	9歳	10~14歳	15~19歳	20歳以上
第9週	0														
第9週	0														
第10週	1					1									
第10週	0.01					0.01									
第11週	0														
第11週	0														
第12週	0														
第12週	0														
第13週	0														
第13週	0														

【年齢層別5週分集計】



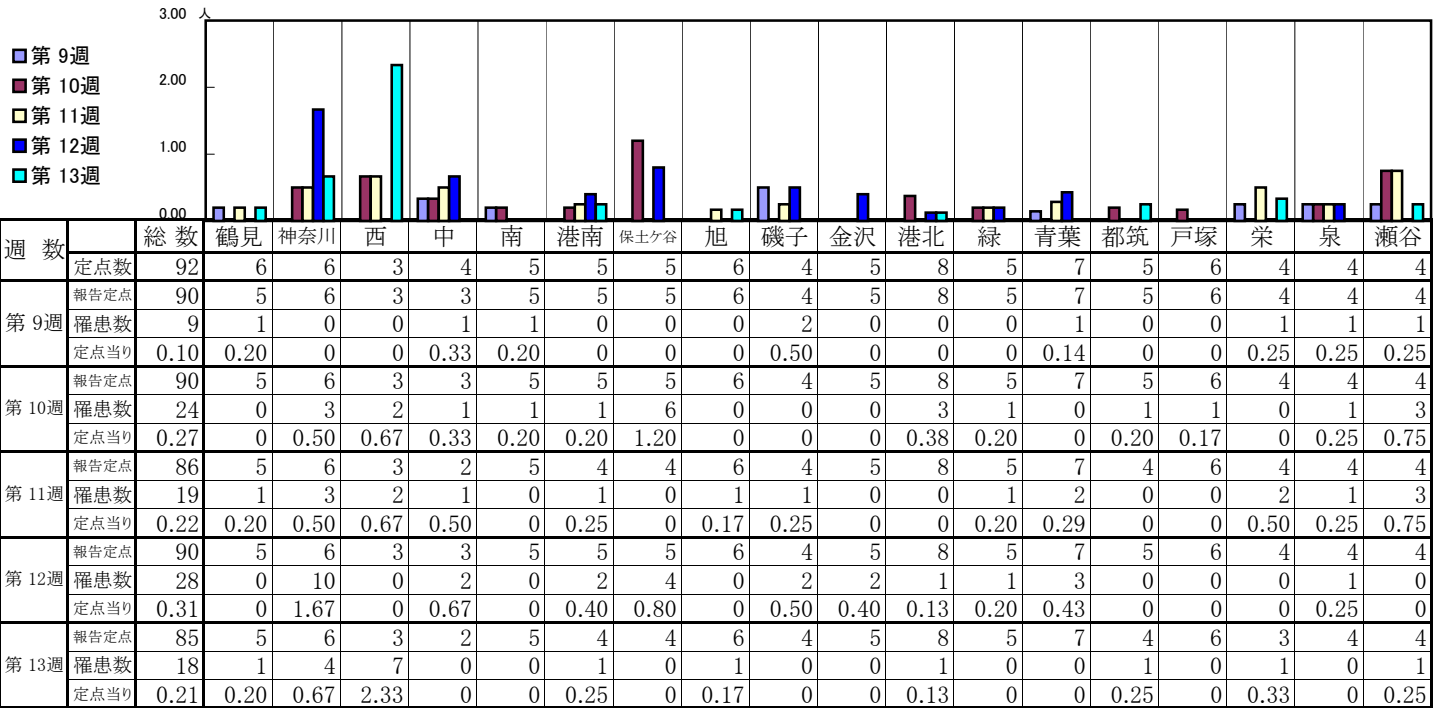
【定点当りの患者数】



<< 流行性耳下腺炎 >>

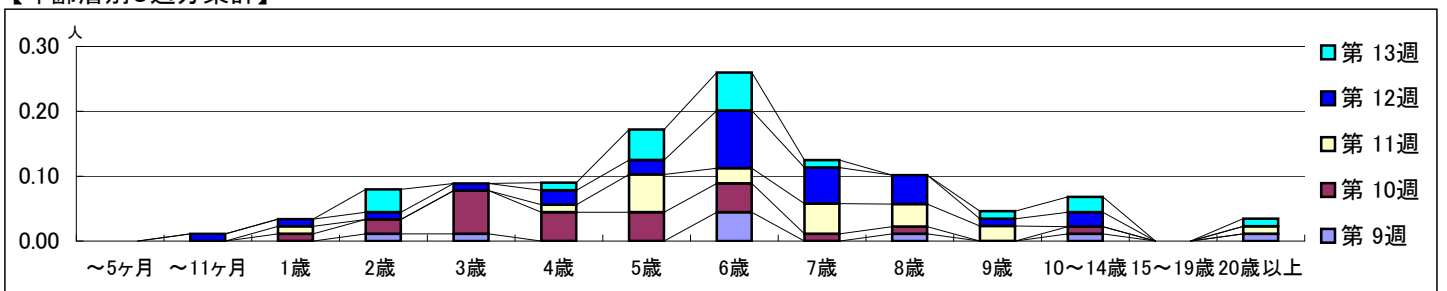
平成 24年 2月27日 ~ 4月 1日
[平成 24年 第9週 ~ 第13週]

【区別・週別報告定点当り】

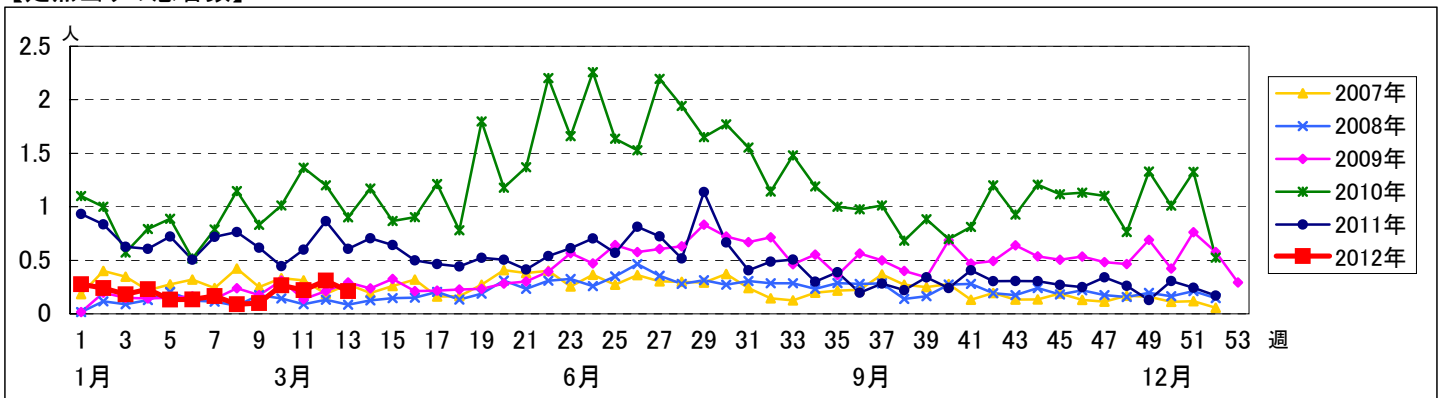


週 数		合 計	～5ヶ 月	～11ヶ 月	年 齢															
					1歳	2歳	3歳	4歳	5歳	6歳	7歳	8歳	9歳	10～ 14歳	15～ 19歳	20歳 以上				
第 9週	罹患数	9				1	1				4		1		1		1			
	定点当り	0.10				0.01	0.01				0.04		0.01		0.01		0.01			
第 10週	罹患数	24			1	2	6	4	4	4	1	1		1						
	定点当り	0.27			0.01	0.02	0.07	0.04	0.04	0.04	0.01	0.01		0.01						
第 11週	罹患数	19			1			1	5	2	4	3	2				1			
	定点当り	0.22			0.01			0.01	0.06	0.02	0.05	0.03	0.02				0.01			
第 12週	罹患数	28		1	1	1	1	2	2	8	5	4	1	2						
	定点当り	0.31		0.01	0.01	0.01	0.01	0.02	0.02	0.09	0.06	0.04	0.01	0.02						
第 13週	罹患数	18				3		1	4	5	1		1	2			1			
	定点当り	0.21				0.04		0.01	0.05	0.06	0.01		0.01	0.02			0.01			

【年齢層別5週分集計】



【定点当りの患者数】



<< 急性出血性結膜炎 >>

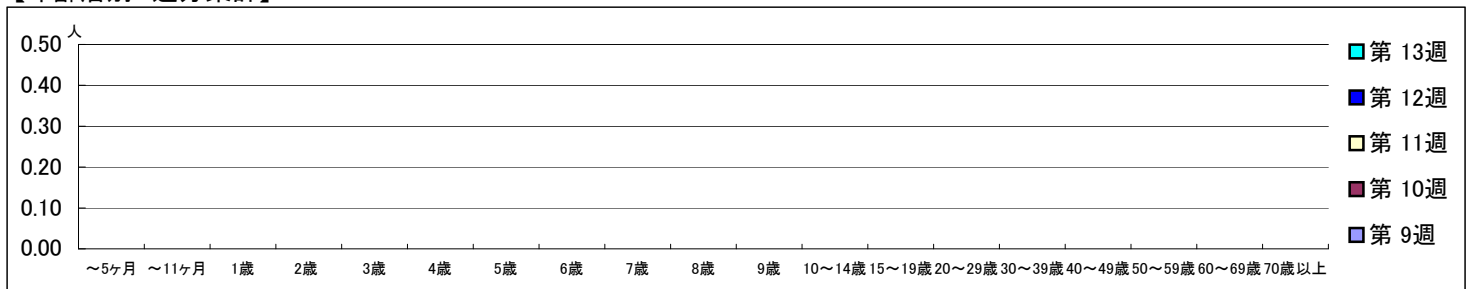
平成 24年 2月27日 ~ 4月 1日
[平成 24年 第9週 ~ 第13週]

【区別・週別報告定点当り】

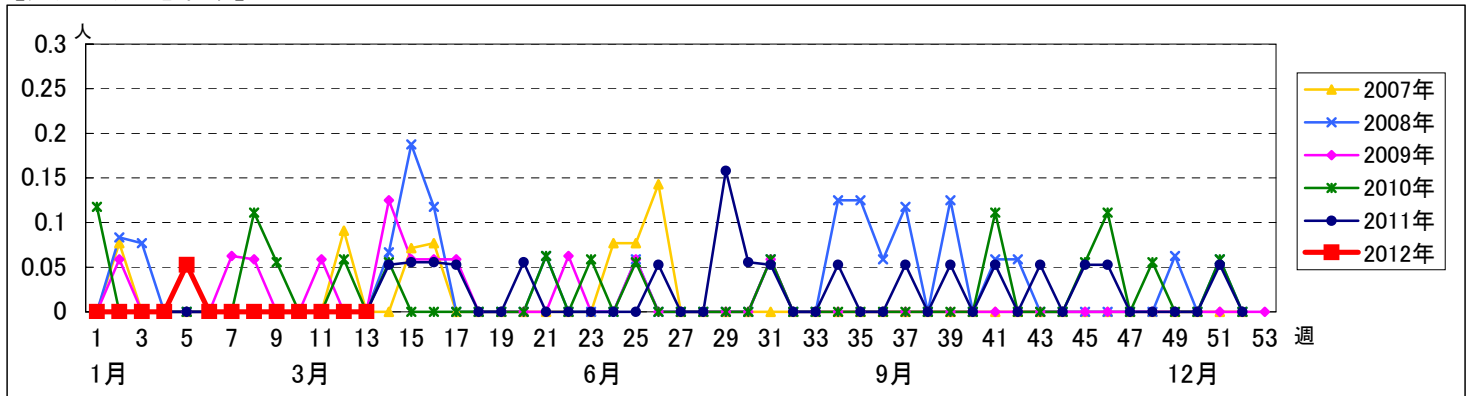
週数	総数	鶴見	神奈川	西	中	南	港南	保土ヶ谷	旭	磯子	金沢	港北	緑	青葉	都筑	戸塚	栄	泉	瀬谷
第9週	報告定点	19	1	1	0	1	1	1	1	1	1	2	1	2	1	1	1	1	1
第9週	罹患数	0	0	0	0	0	0	0	0	0	0	0	0	0	0	0	0	0	0
第9週	定点当り	0	0	0	0	0	0	0	0	0	0	0	0	0	0	0	0	0	0
第10週	報告定点	19	1	1	0	1	1	1	1	1	1	2	1	2	1	1	1	1	1
第10週	罹患数	0	0	0	0	0	0	0	0	0	0	0	0	0	0	0	0	0	0
第10週	定点当り	0	0	0	0	0	0	0	0	0	0	0	0	0	0	0	0	0	0
第11週	報告定点	18	1	1	0	1	1	1	1	1	1	2	1	1	1	1	1	1	1
第11週	罹患数	0	0	0	0	0	0	0	0	0	0	0	0	0	0	0	0	0	0
第11週	定点当り	0	0	0	0	0	0	0	0	0	0	0	0	0	0	0	0	0	0
第12週	報告定点	18	1	1	0	1	1	1	1	1	1	2	1	2	1	1	1	1	1
第12週	罹患数	0	0	0	0	0	0	0	0	0	0	0	0	0	0	0	0	0	0
第12週	定点当り	0	0	0	0	0	0	0	0	0	0	0	0	0	0	0	0	0	0
第13週	報告定点	19	1	1	0	1	1	1	1	1	1	2	1	2	1	1	1	1	1
第13週	罹患数	0	0	0	0	0	0	0	0	0	0	0	0	0	0	0	0	0	0
第13週	定点当り	0	0	0	0	0	0	0	0	0	0	0	0	0	0	0	0	0	0

週数	合計	~5ヶ月	~11ヶ月	1歳	2歳	3歳	4歳	5歳	6歳	7歳	8歳	9歳	10~14歳	15~19歳	20~29歳	30~39歳	40~49歳	50~59歳	60~69歳	70歳以上
第9週	罹患数	0																		
第9週	定点当り	0																		
第10週	罹患数	0																		
第10週	定点当り	0																		
第11週	罹患数	0																		
第11週	定点当り	0																		
第12週	罹患数	0																		
第12週	定点当り	0																		
第13週	罹患数	0																		
第13週	定点当り	0																		

【年齢層別5週分集計】



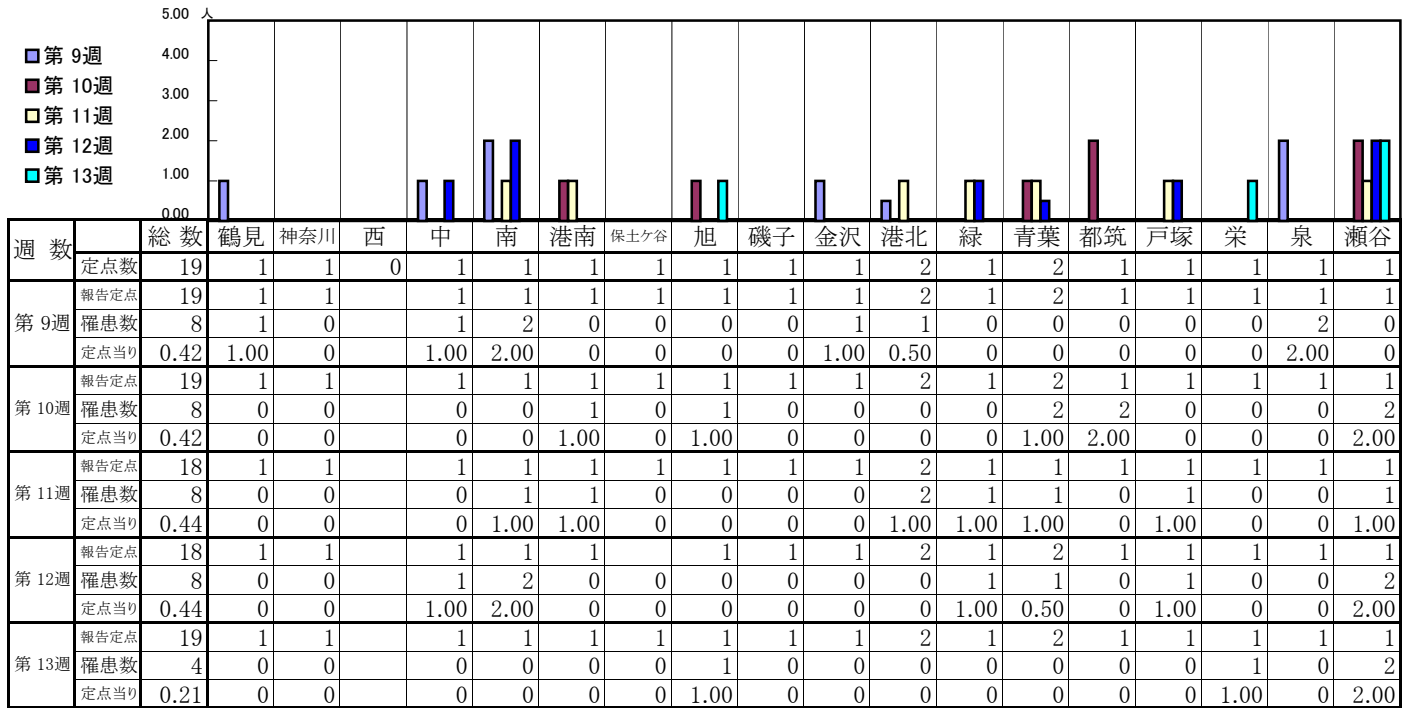
【定点当りの患者数】



<< 流行性角結膜炎 >>

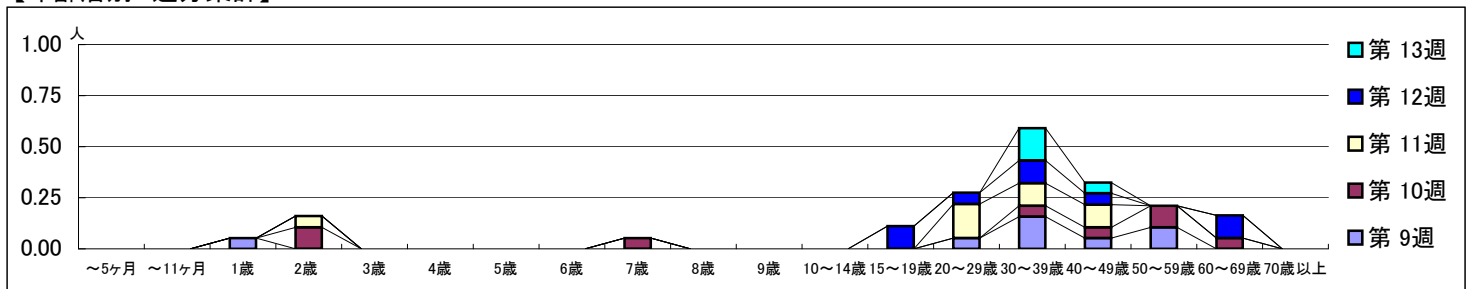
平成 24年 2月27日 ~ 4月 1日
[平成 24年 第9週 ~ 第13週]

【区別・週別報告定点当り】



週数	合計	~5ヶ月	~11ヶ月	1歳	2歳	3歳	4歳	5歳	6歳	7歳	8歳	9歳	10~14歳	15~19歳	20~29歳	30~39歳	40~49歳	50~59歳	60~69歳	70歳以上
第9週	8			1											1	3	1	2		
第10週	8				2				1							1	1	2	1	
第11週	8				1										3	2	2			
第12週	8													2	1	2	1			2
第13週	4														0.11	0.06	0.11	0.06		0.11

【年齢層別5週分集計】



【定点当りの患者数】

