

疾病別 警報・注意報 発生状況

平成24年第 8週

	インフルエンザ	RSウイルス感染症	咽頭結膜熱	A群溶血性レンサ球菌咽頭炎	感染性胃腸炎	水痘	手足口病	伝染性紅斑	突発性発しん	百日咳	ヘルパンギーナ	流行性耳下腺炎	急性出血性結膜炎	流行性角結膜炎
警報レベル	30		3	8	20	7	5	2		1	6	6	1	8
終息基準値	10		1	4	12	4	2	1		0.1	2	2	0.1	4
注意報レベル	10					4						3		
横浜市	31.80	0.08	0.07	1.11	6.63	1.25	0.01	0.09	0.37	-	0.02	0.09	-	1.00
鶴見	20.13	-	-	-	3.80	1.20	-	-	0.20	-	-	-	-	-
神奈川	33.70	0.17	-	1.00	12.17	0.67	-	-	0.50	-	-	-	-	1.00
西	21.00	-	-	1.67	9.33	-	-	-	1.00	-	-	0.67		
中	7.50	-	-	-	2.00	1.00	-	-	0.50	-	0.50	-	-	2.00
南	33.00	-	-	0.40	9.80	0.40	-	-	-	-	-	-	-	-
港南	32.88	-	-	0.80	9.40	1.00	-	-	0.20	-	-	-	-	-
保土ヶ谷	39.00	0.25	-	0.75	4.25	1.00	-	0.25	-	-	-	-	-	-
旭	37.50	-	-	0.50	5.33	0.83	-	-	-	-	-	-	-	-
磯子	32.14	-	0.25	0.75	7.25	1.00	-	0.25	0.50	-	-	-	-	-
金沢	24.13	0.20	-	0.20	2.60	1.60	-	-	0.40	-	-	-	-	1.00
港北	31.15	-	0.25	1.63	5.63	2.25	-	0.25	0.50	-	-	-	-	-
緑	44.29	-	0.20	1.40	10.00	1.20	0.20	0.40	0.60	-	0.20	-	-	-
青葉	32.00	-	-	1.57	5.71	1.29	-	-	0.57	-	-	0.14	-	-
都筑	33.86	-	-	1.60	3.00	2.60	-	-	0.40	-	-	-	-	1.00
戸塚	29.50	0.33	0.17	0.83	8.67	0.33	-	0.17	0.33	-	-	0.17	-	1.00
栄	26.57	-	-	1.00	4.75	3.25	-	0.25	0.25	-	-	0.25	-	-
泉	35.71	0.50	-	0.75	5.00	0.50	-	-	0.25	-	-	0.50	-	11.00
瀬谷	50.80	-	0.33	6.33	8.33	2.00	-	-	0.67	-	-	0.33

(- : 0) (... : 報告なし)

数字は報告定点当たり患者数です

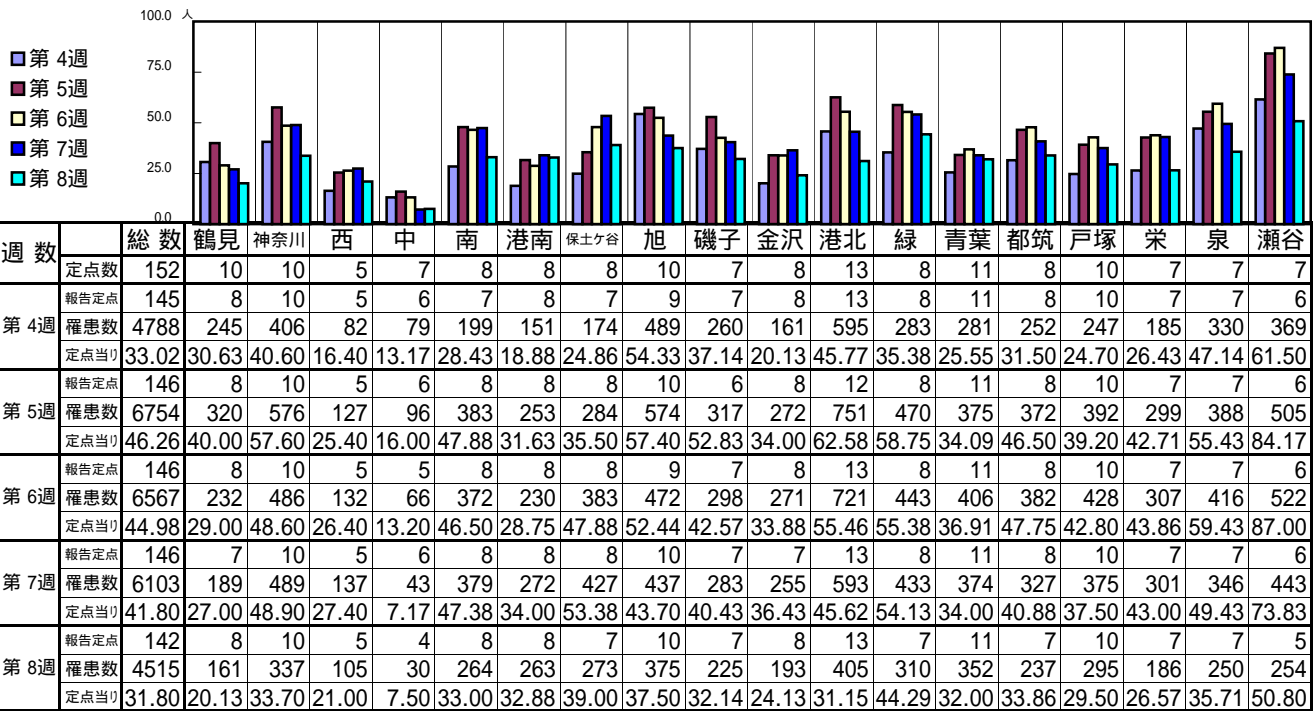
報告定点当たりの値が警報レベル もしくは警報レベル継続中です
報告定点当たりの値が注意報レベルに達しています

(この数字は集計時点のものです。翌週以降、変動する可能性があります)

<< インフルエンザ >>

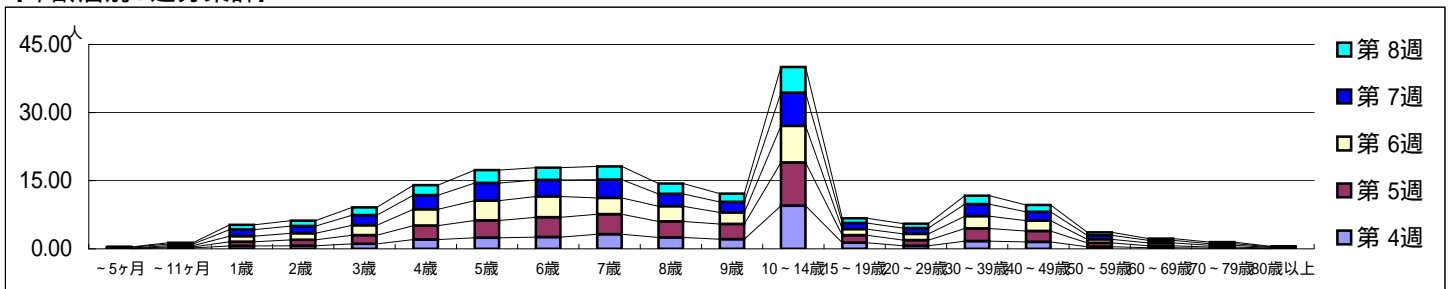
平成 24年 1月23日 ~ 2月26日
[平成 24年 第4週 ~ 第8週]

[区別・週別報告定点当り]

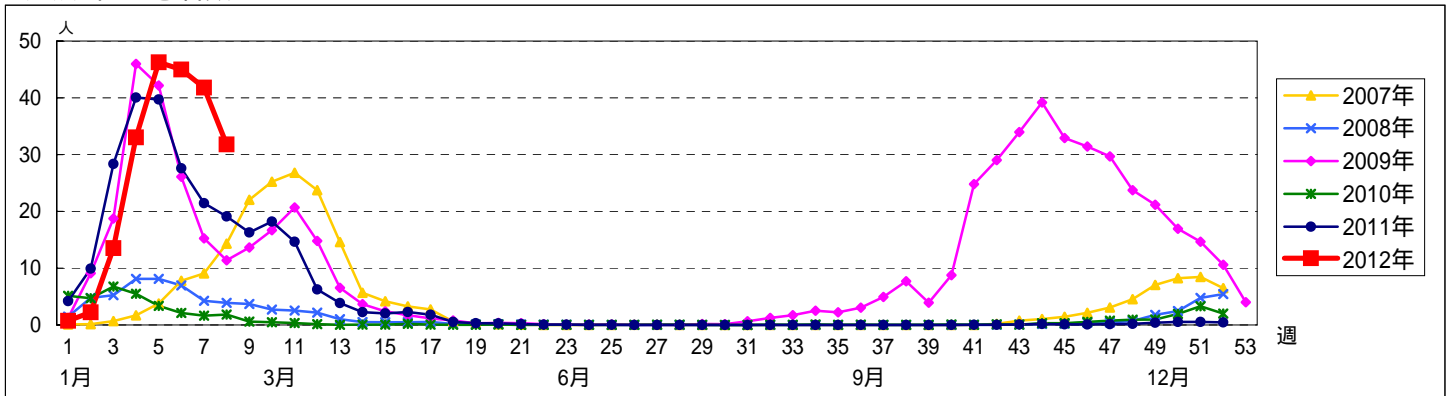


週数	合計	~5ヶ月	~11ヶ月	1歳	2歳	3歳	4歳	5歳	6歳	7歳	8歳	9歳	10~14歳	15~19歳	20~29歳	30~39歳	40~49歳	50~59歳	60~69歳	70~79歳	80歳以上
第4週	4788	5	31	90	95	159	296	351	374	466	362	305	1374	195	95	246	219	68	34	18	5
第5週	6754	11	32	137	192	275	446	558	639	640	517	491	1392	239	184	406	353	120	64	37	21
第6週	6567	12	41	181	211	321	528	637	665	527	488	370	1177	200	197	398	331	116	92	57	18
第7週	6103	24	52	207	232	322	450	565	532	588	395	341	1062	191	185	386	285	129	80	54	23
第8週	4515	7	39	150	172	245	319	408	383	416	323	257	808	154	140	263	214	96	58	51	12

[年齢層別5週分集計]



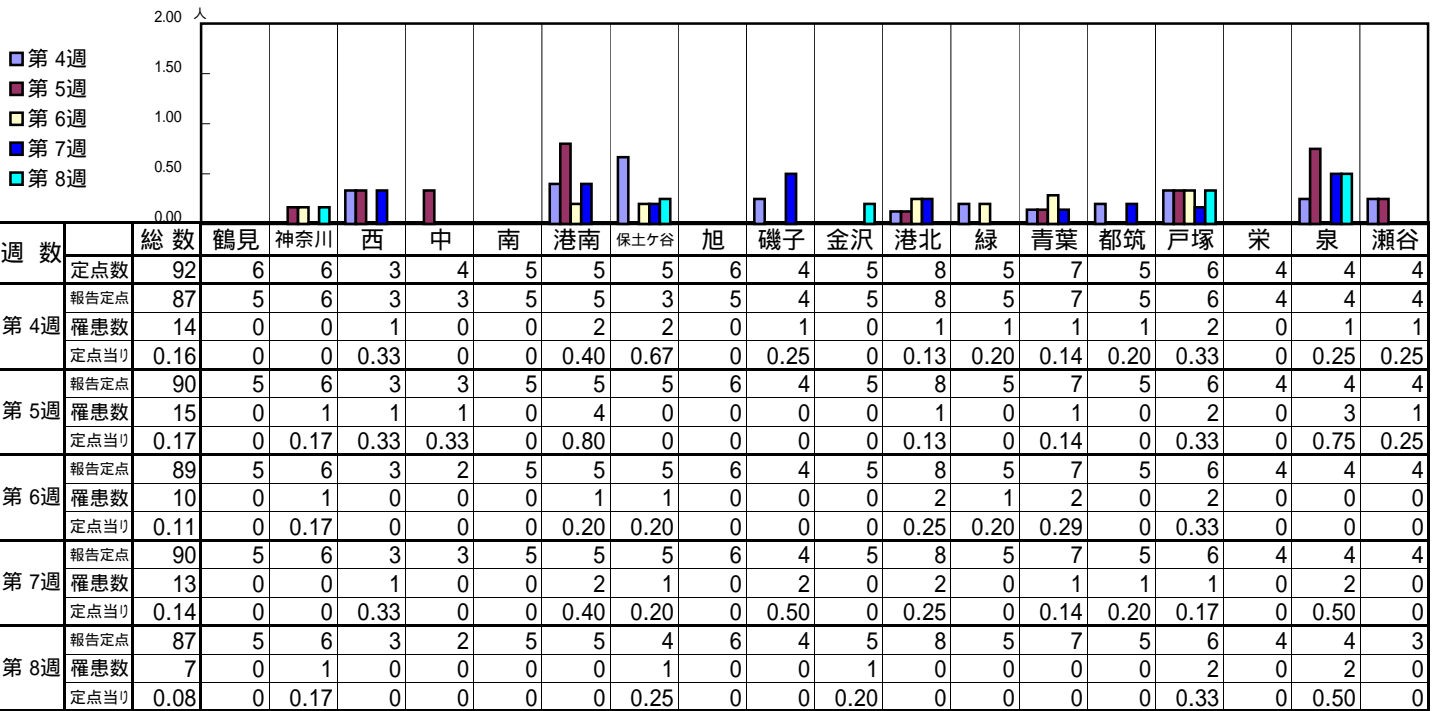
[定点当りの患者数]



<< RSウイルス感染症 >>

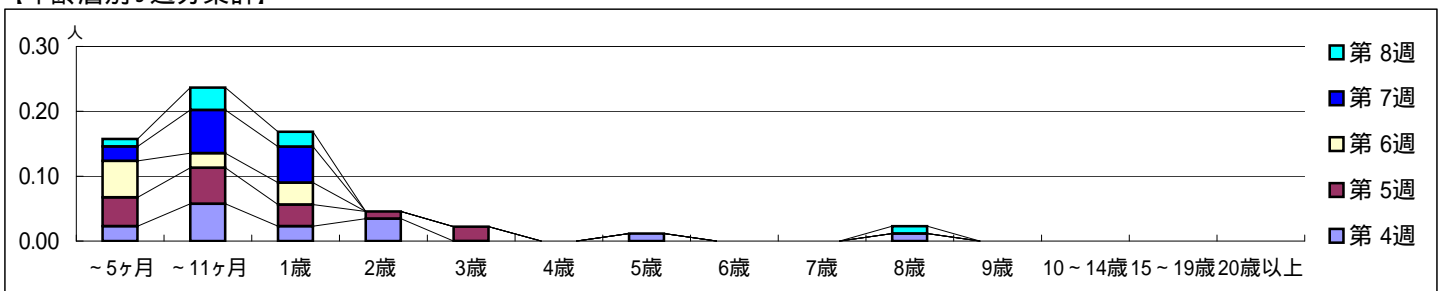
平成 24年 1月23日 ~ 2月26日
[平成 24年 第4週 ~ 第8週]

【区別・週別報告定点当り】

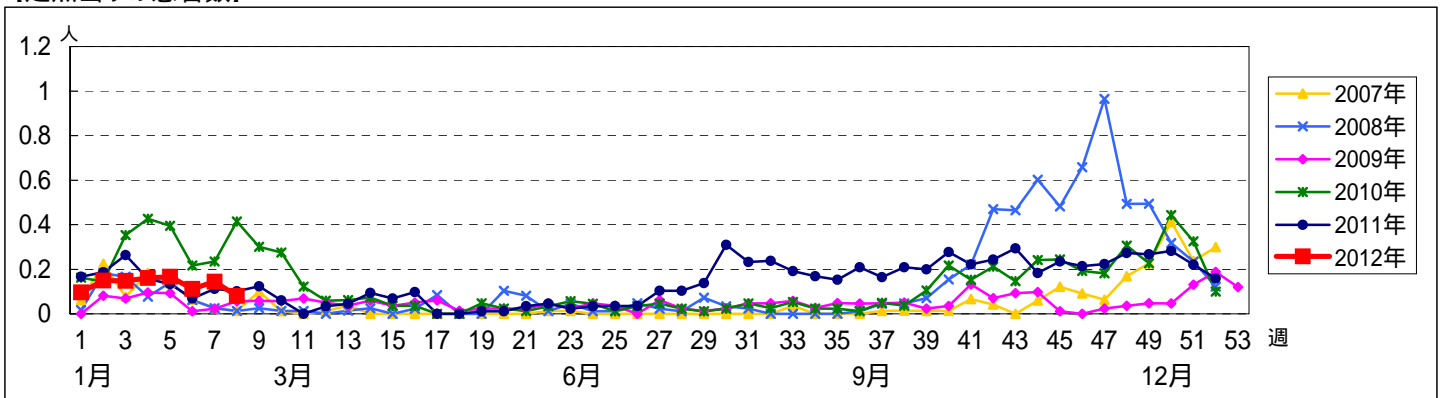


週数	合計	~5ヶ月	~11ヶ月	1歳	2歳	3歳	4歳	5歳	6歳	7歳	8歳	9歳	10~14歳	15~19歳	20歳以上
第4週	罹患数	14	2	5	2	3		1			1				
第4週	定点当り	0.16	0.02	0.06	0.02	0.03		0.01			0.01				
第5週	罹患数	15	4	5	3	1	2								
第5週	定点当り	0.17	0.04	0.06	0.03	0.01	0.02								
第6週	罹患数	10	5	2	3										
第6週	定点当り	0.11	0.06	0.02	0.03										
第7週	罹患数	13	2	6	5										
第7週	定点当り	0.14	0.02	0.07	0.06										
第8週	罹患数	7	1	3	2						1				
第8週	定点当り	0.08	0.01	0.03	0.02						0.01				

【年齢層別5週分集計】



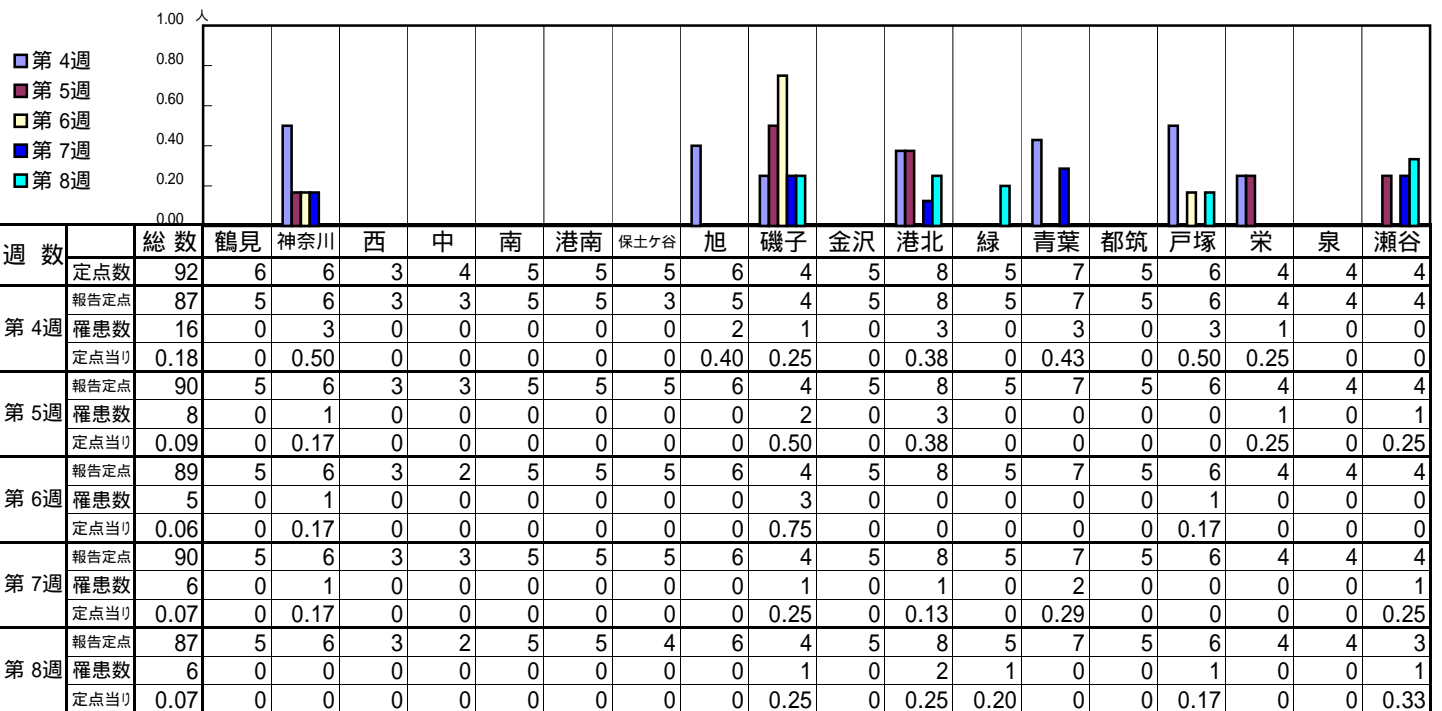
【定点当りの患者数】



<< 咽頭結膜熱 >>

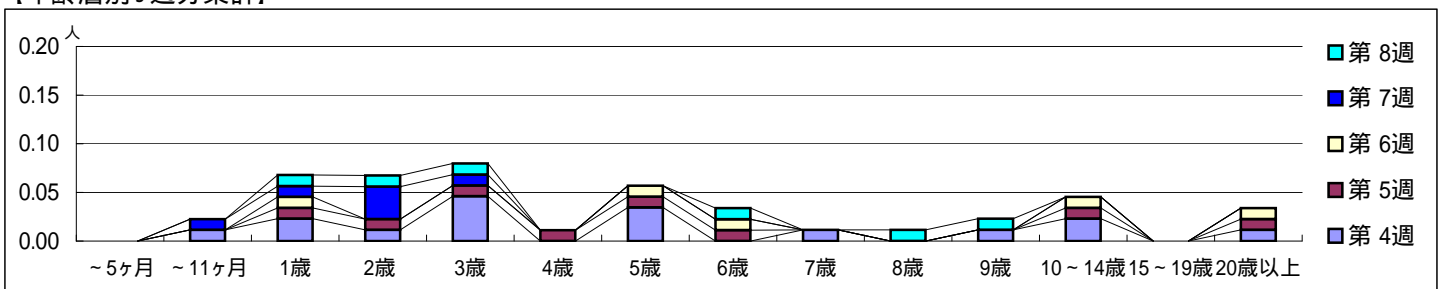
平成 24年 1月23日 ~ 2月26日
[平成 24年 第4週 ~ 第8週]

[区別・週別報告定点当り]

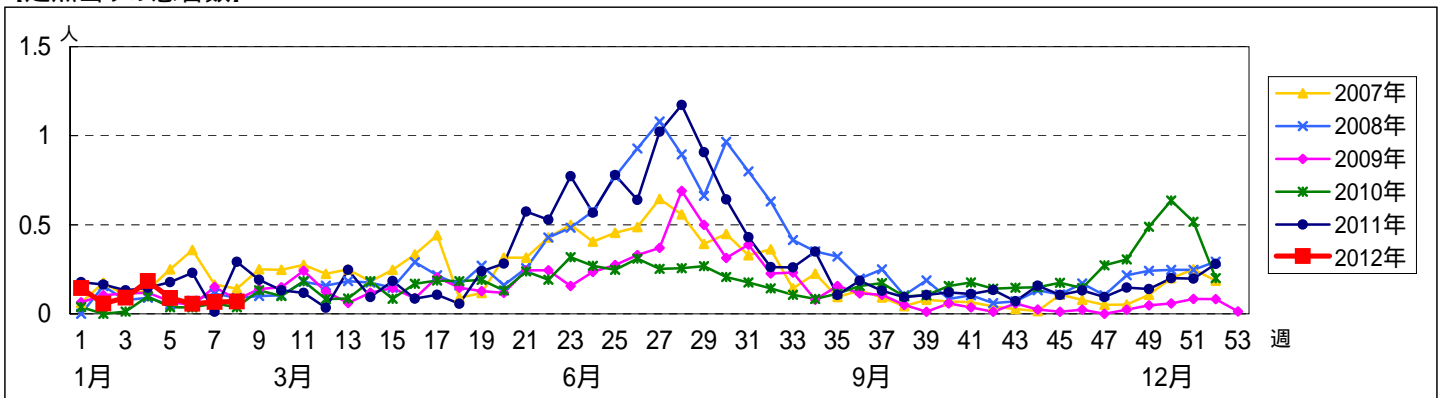


週数	合計	~5ヶ月	~11ヶ月	1歳	2歳	3歳	4歳	5歳	6歳	7歳	8歳	9歳	10~14歳	15~19歳	20歳以上
第4週	16		1	2	1	4		3		1		1	2		1
第5週	8			1	1	1	1	1	1				1		1
第6週	5			1				1	1				1		1
第7週	6		1	1	3	1									
第8週	6			1	1	1			1		1	1			

[年齢層別5週分集計]



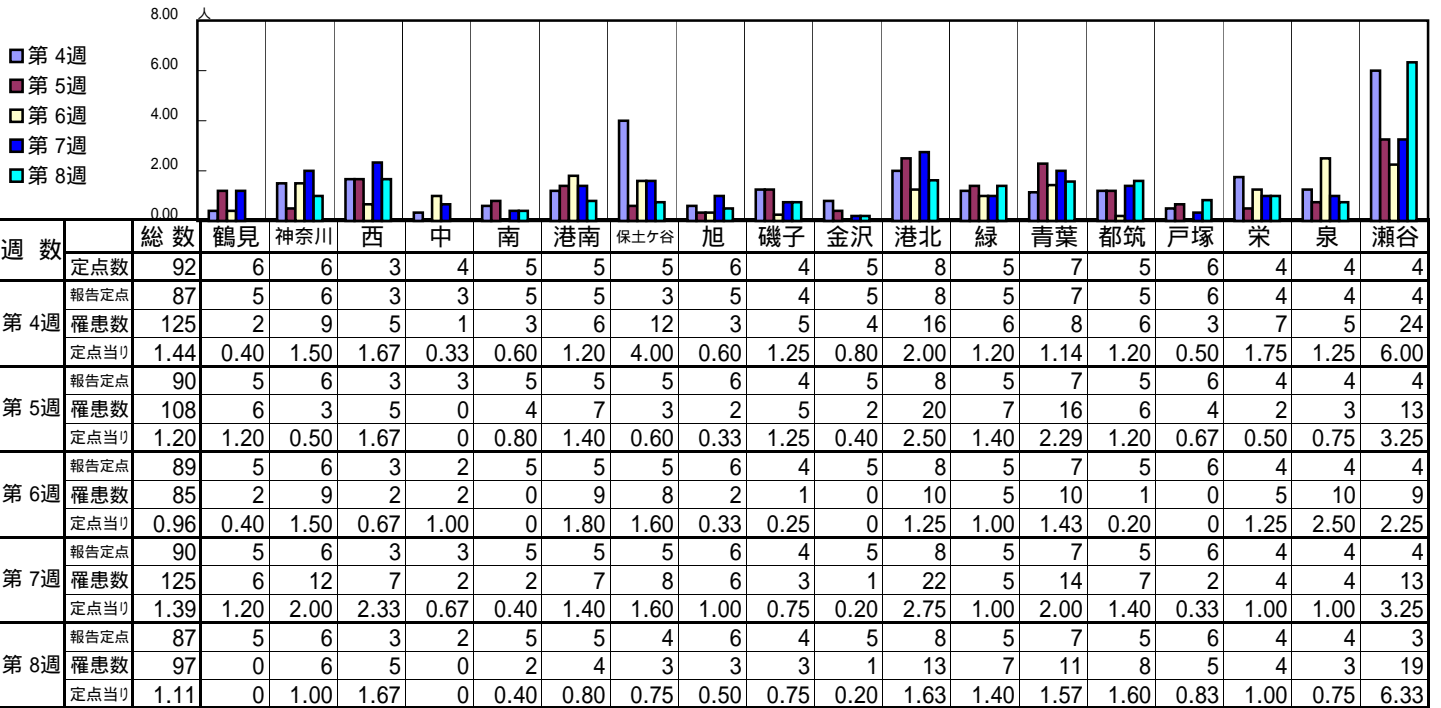
[定点当りの患者数]



<< A群溶血性レンサ球菌咽頭炎 >>

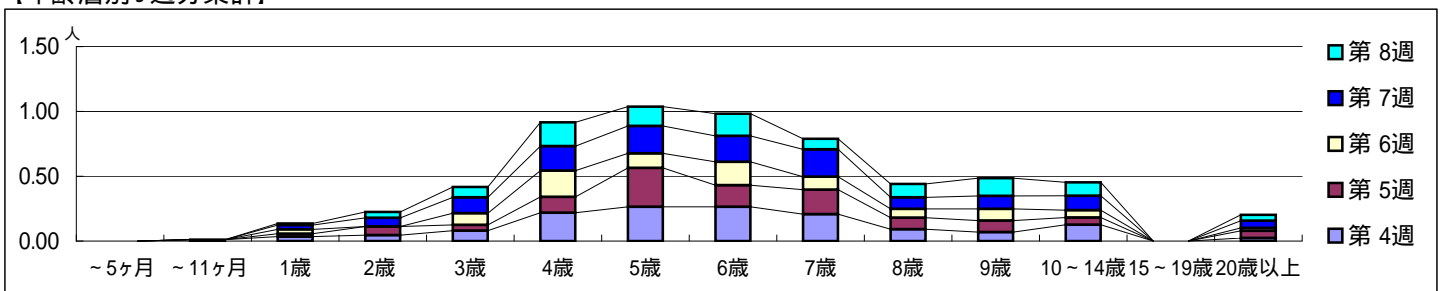
平成 24年 1月23日 ~ 2月26日
[平成 24年 第4週 ~ 第8週]

[区別・週別報告定点当り]

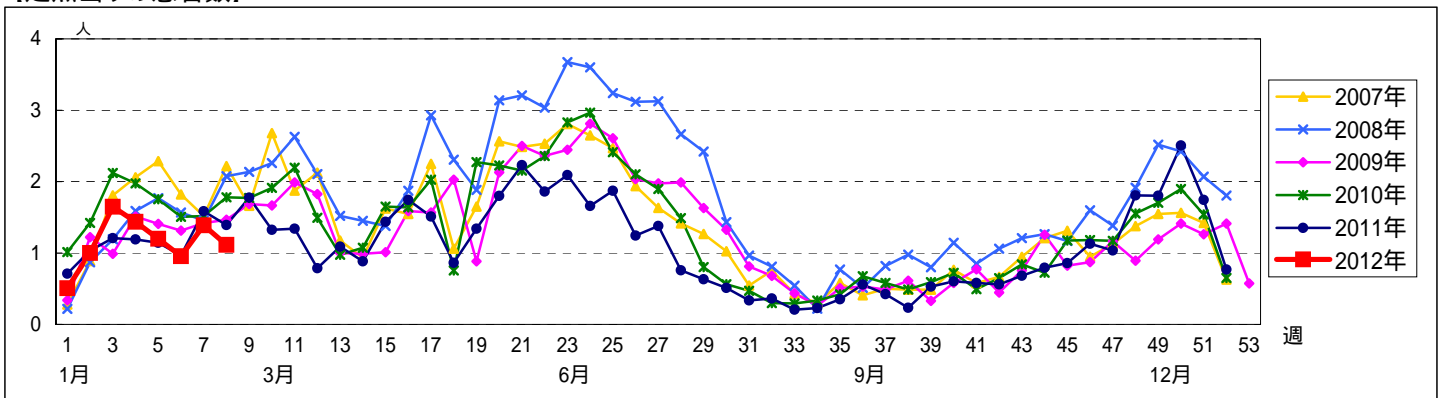


週数		合計	~5ヶ月	~11ヶ月	1歳	2歳	3歳	4歳	5歳	6歳	7歳	8歳	9歳	10~14歳	15~19歳	20歳以上
第4週	罹患数	125		1	3	4	7	19	23	23	18	8	6	11		2
第4週	定点当り	1.44		0.01	0.03	0.05	0.08	0.22	0.26	0.26	0.21	0.09	0.07	0.13		0.02
第5週	罹患数	108			2	6	4	11	27	15	17	8	8	5		5
第5週	定点当り	1.20			0.02	0.07	0.04	0.12	0.30	0.17	0.19	0.09	0.09	0.06		0.06
第6週	罹患数	85			3		8	18	10	16	9	6	8	5		2
第6週	定点当り	0.96			0.03		0.09	0.20	0.11	0.18	0.10	0.07	0.09	0.06		0.02
第7週	罹患数	125			3	6	11	17	19	18	19	8	9	10		5
第7週	定点当り	1.39			0.03	0.07	0.12	0.19	0.21	0.20	0.21	0.09	0.10	0.11		0.06
第8週	罹患数	97			1	4	7	16	13	15	7	9	12	9		4
第8週	定点当り	1.11			0.01	0.05	0.08	0.18	0.15	0.17	0.08	0.10	0.14	0.10		0.05

[年齢層別5週分集計]



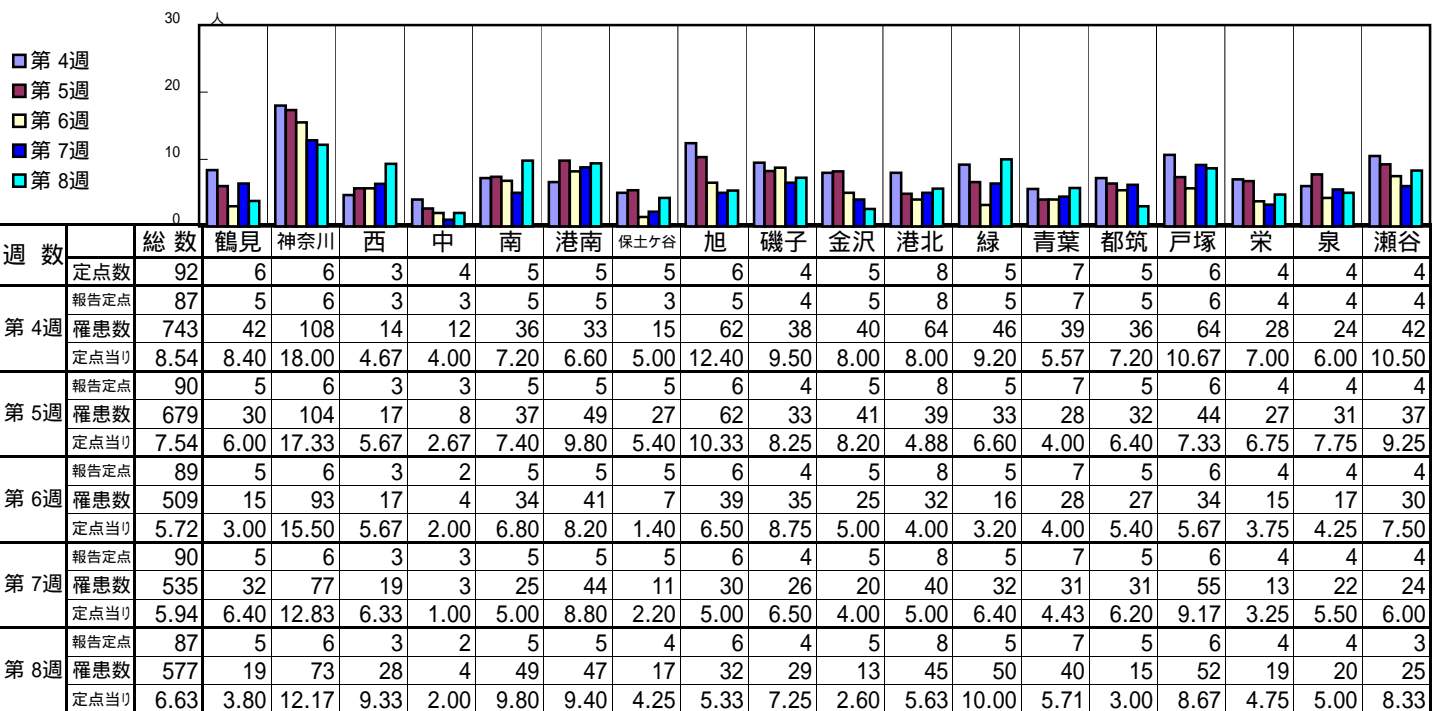
[定点当りの患者数]



<< 感染性胃腸炎 >>

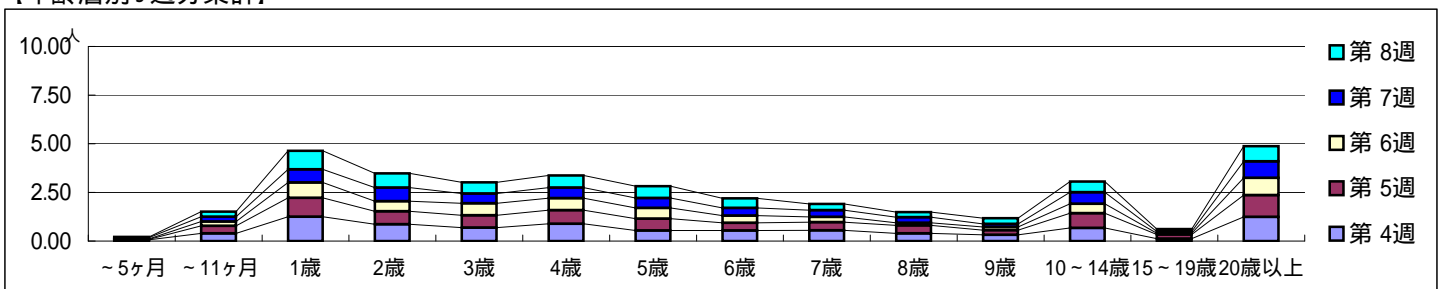
平成 24年 1月23日 ~ 2月26日
[平成 24年 第4週 ~ 第8週]

[区別・週別報告定点当り]

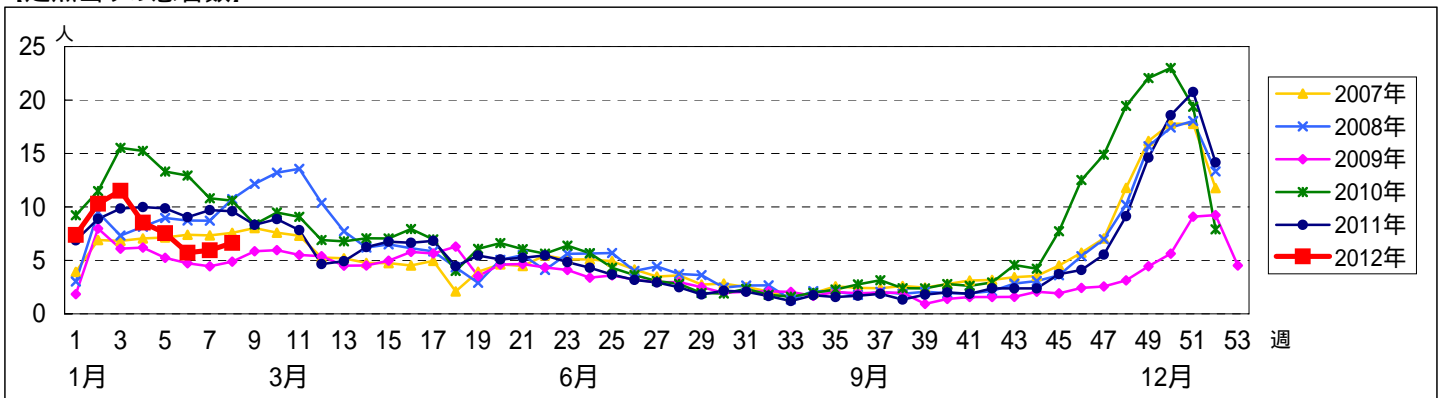


週数		合計	~5ヶ月	~11ヶ月	1歳	2歳	3歳	4歳	5歳	6歳	7歳	8歳	9歳	10~14歳	15~19歳	20歳以上
第4週	罹患数	743	6	34	109	75	60	77	47	47	48	34	28	59	11	108
第4週	定点当り	8.54	0.07	0.39	1.25	0.86	0.69	0.89	0.54	0.54	0.55	0.39	0.32	0.68	0.13	1.24
第5週	罹患数	679	2	35	87	60	57	63	55	36	38	37	21	68	19	101
第5週	定点当り	7.54	0.02	0.39	0.97	0.67	0.63	0.70	0.61	0.40	0.42	0.41	0.23	0.76	0.21	1.12
第6週	罹患数	509	2	20	70	46	55	55	49	33	24	12	15	43	6	79
第6週	定点当り	5.72	0.02	0.22	0.79	0.52	0.62	0.62	0.55	0.37	0.27	0.13	0.17	0.48	0.07	0.89
第7週	罹患数	535	6	22	61	63	45	49	46	35	31	26	14	53	8	76
第7週	定点当り	5.94	0.07	0.24	0.68	0.70	0.50	0.54	0.51	0.39	0.34	0.29	0.16	0.59	0.09	0.84
第8週	罹患数	577	3	23	83	64	50	54	53	43	28	23	26	48	11	68
第8週	定点当り	6.63	0.03	0.26	0.95	0.74	0.57	0.62	0.61	0.49	0.32	0.26	0.30	0.55	0.13	0.78

[年齢層別5週分集計]



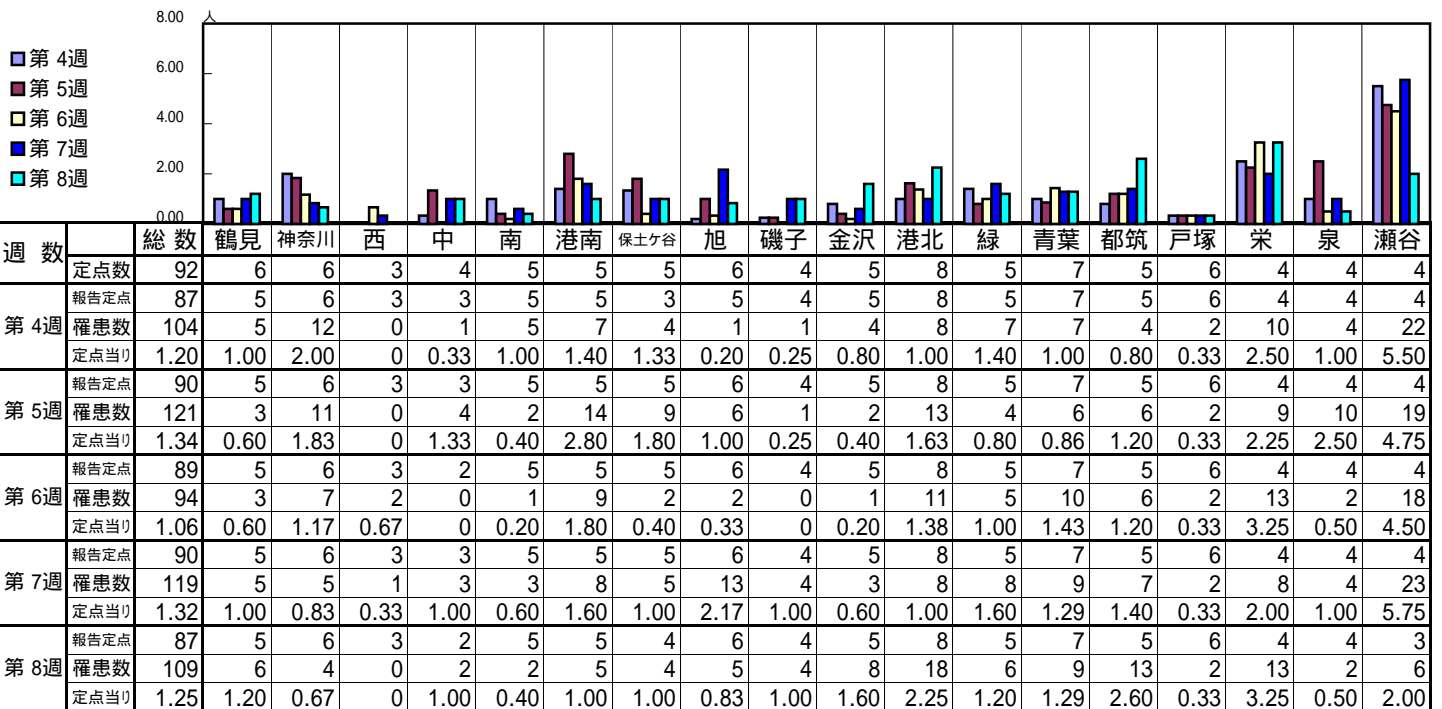
[定点当りの患者数]



<< 水痘 >>

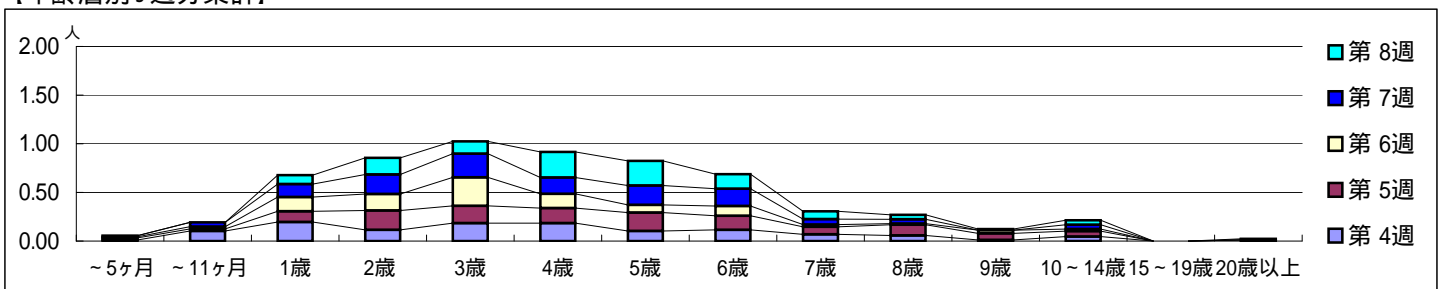
平成 24年 1月23日 ~ 2月26日
[平成 24年 第4週 ~ 第8週]

【区別・週別報告定点当り】

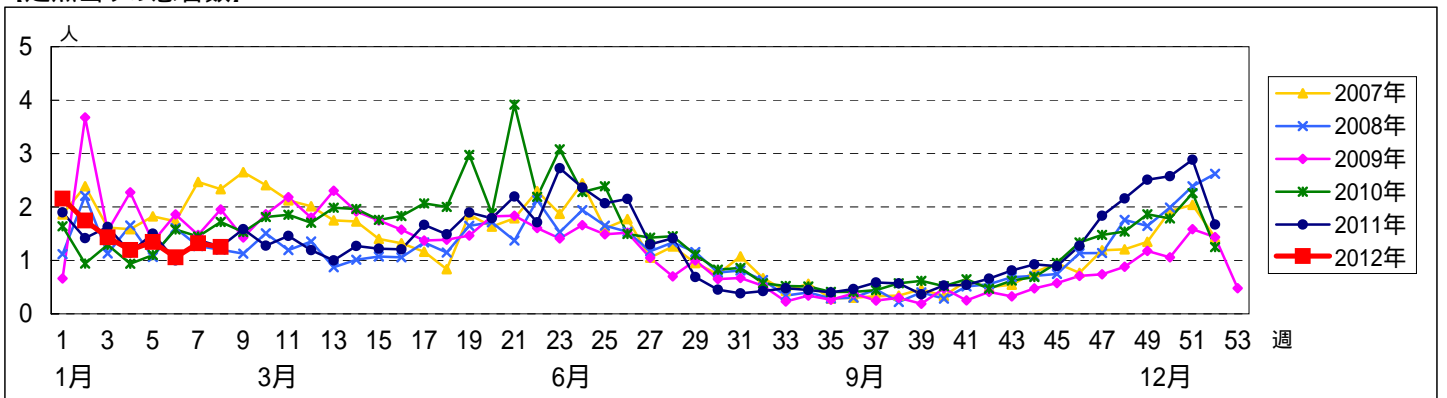


週数	合計	~5ヶ月	~11ヶ月	1歳	2歳	3歳	4歳	5歳	6歳	7歳	8歳	9歳	10~14歳	15~19歳	20歳以上
第4週	104	1	9	17	10	16	16	9	10	6	5	1	4		
第5週	121	2	2	10	18	16	14	17	13	7	10	6	5		1
第6週	94	1	2	13	15	26	13	7	9	2	1	3	2		
第7週	119	1	4	12	18	22	15	18	16	5	4		4		
第8週	109			8	15	11	23	22	13	7	4	1	4		1

【年齢層別5週分集計】



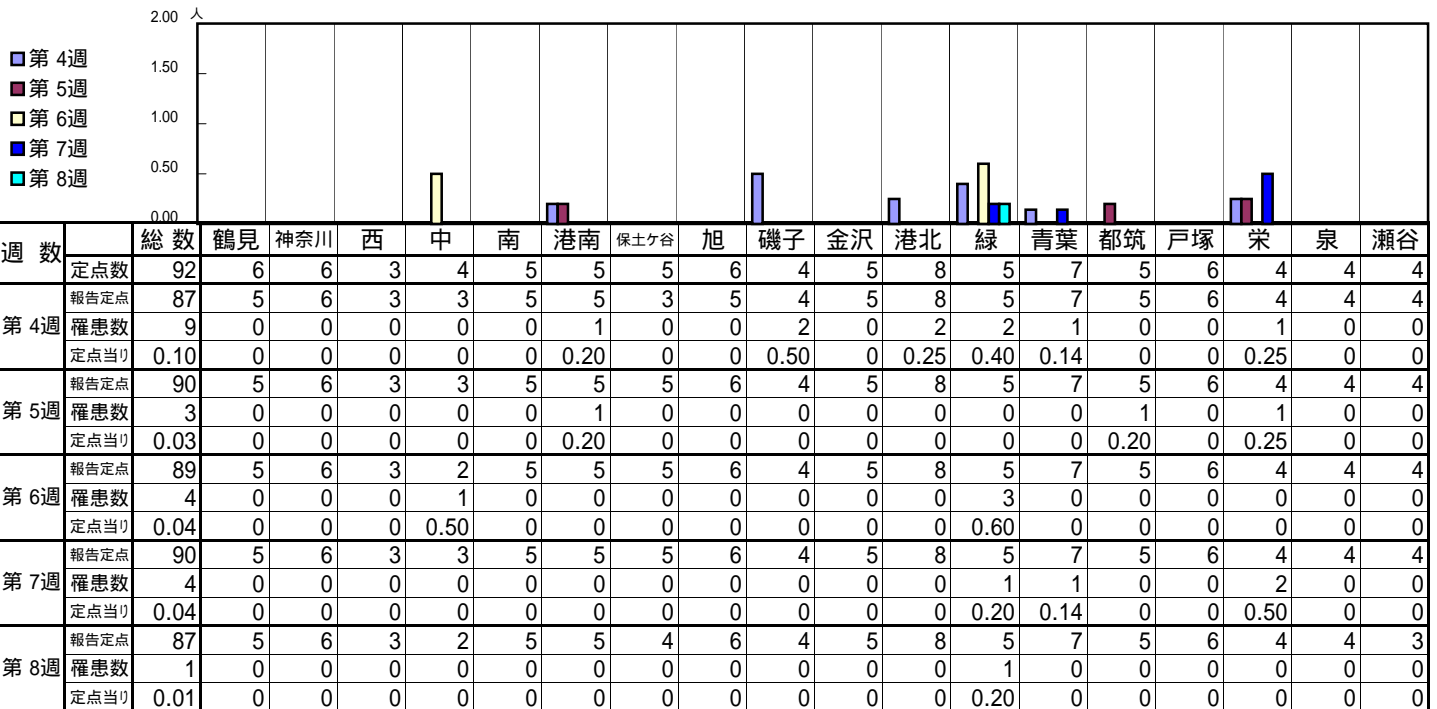
【定点当りの患者数】



<< 手足口病 >>

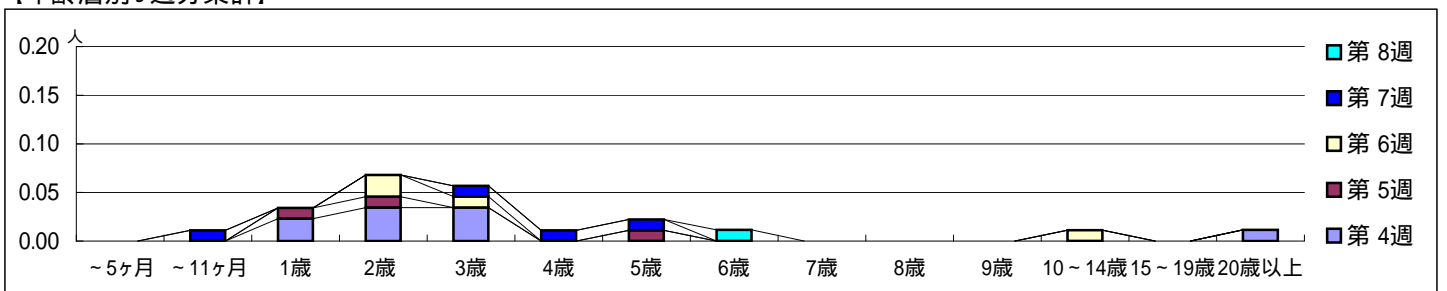
平成 24年 1月23日 ~ 2月26日
[平成 24年 第4週 ~ 第8週]

【区別・週別報告定点当り】

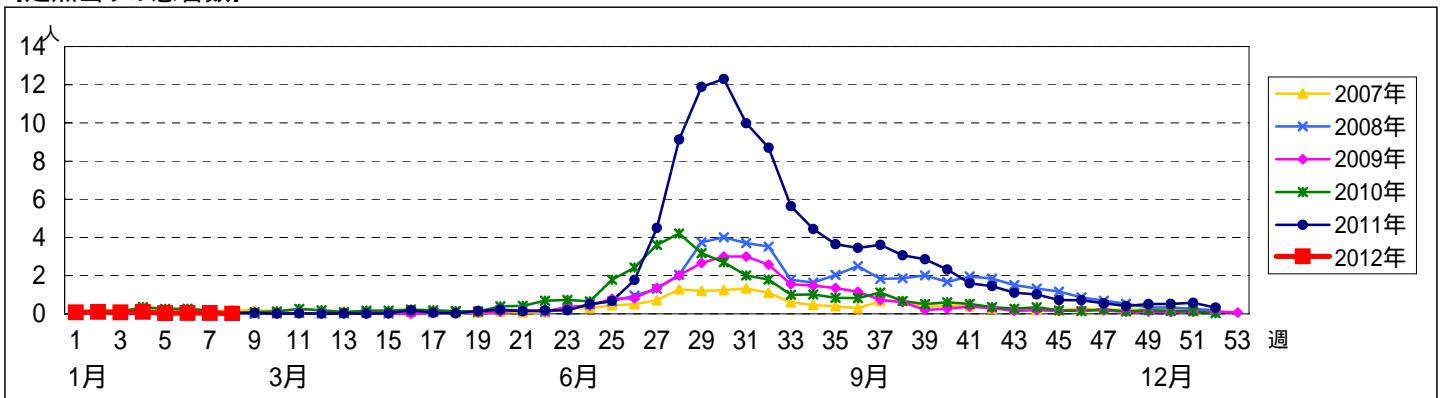


週数	合計	~5ヶ月	~11ヶ月	1歳	2歳	3歳	4歳	5歳	6歳	7歳	8歳	9歳	10~14歳	15~19歳	20歳以上
第4週	9			2	3	3									1
第5週	3			1	1			1							
第6週	4				2	1							1		
第7週	4		1			1	1	1							
第8週	1								1						

【年齢層別5週分集計】



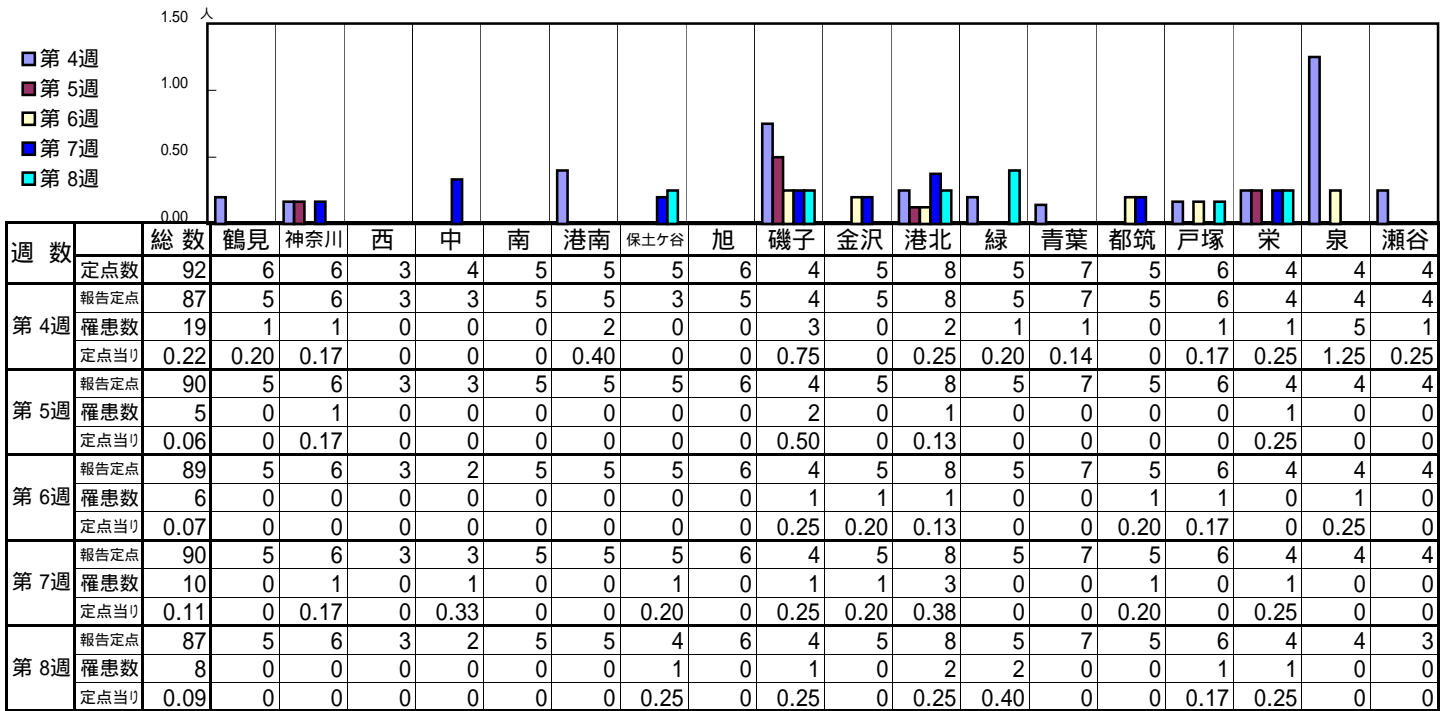
【定点当りの患者数】



<< 伝染性紅斑 >>

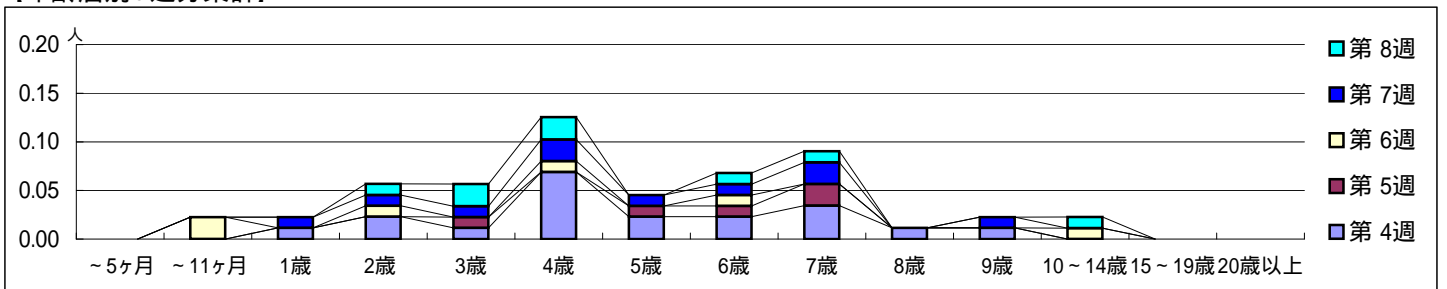
平成 24年 1月23日 ~ 2月26日
[平成 24年 第4週 ~ 第8週]

[区別・週別報告定点当り]

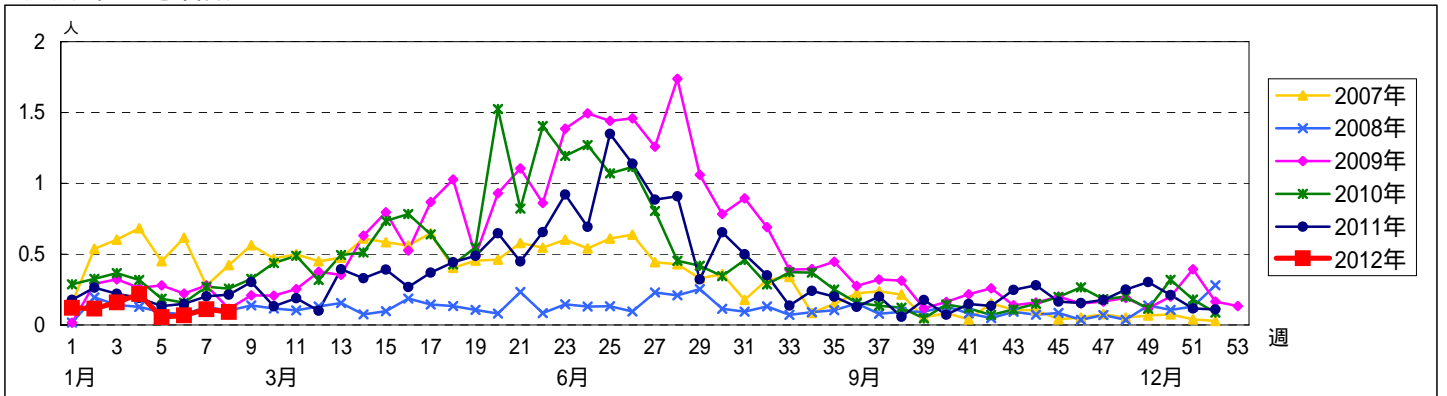


週数	合計	~5ヶ月	~11ヶ月	1歳	2歳	3歳	4歳	5歳	6歳	7歳	8歳	9歳	10~14歳	15~19歳	20歳以上
第4週	19			1	2	1	6	2	2	3	1	1			
第5週	5					1		1	1	2					
第6週	6		2		1		1		1				1		
第7週	10			1	1	1	2	1	1	2		1			
第8週	8				1	2	2		1	1			1		

[年齢層別5週分集計]



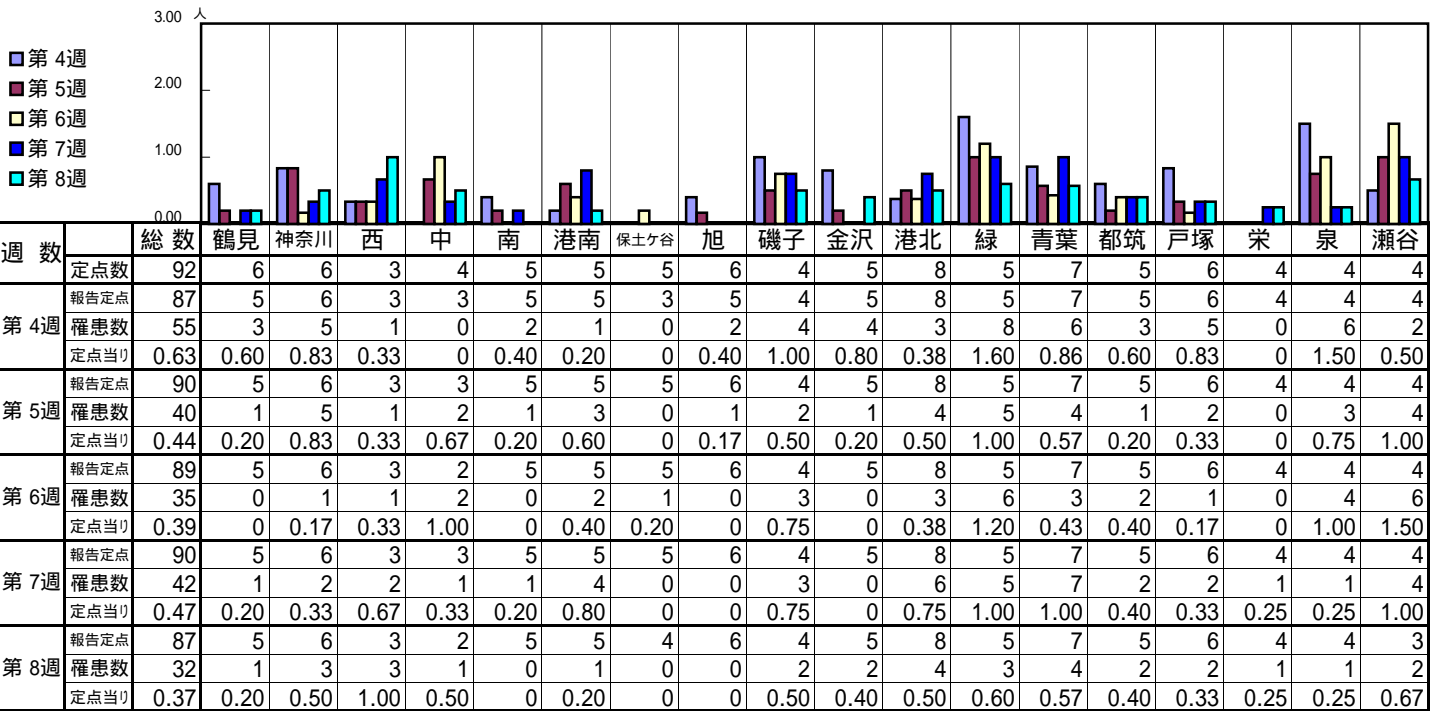
[定点当りの患者数]



<< 突発性発しん >>

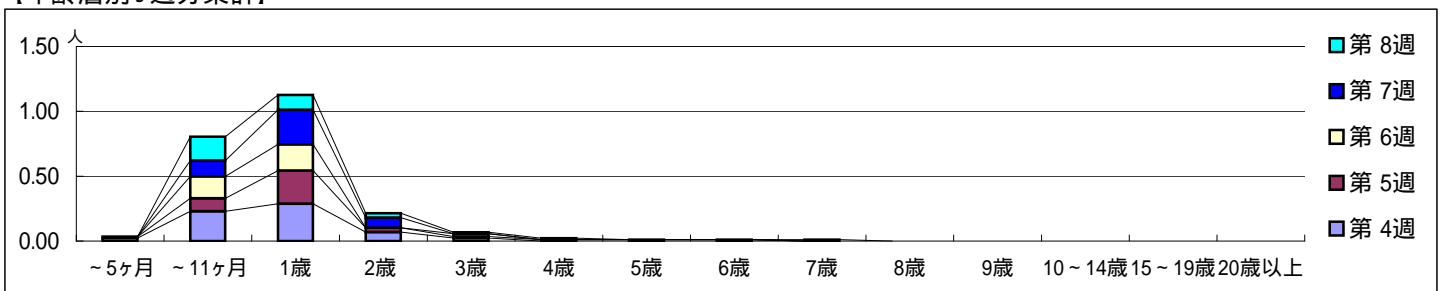
平成 24年 1月23日 ~ 2月26日
[平成 24年 第4週 ~ 第8週]

【区別・週別報告定点当り】

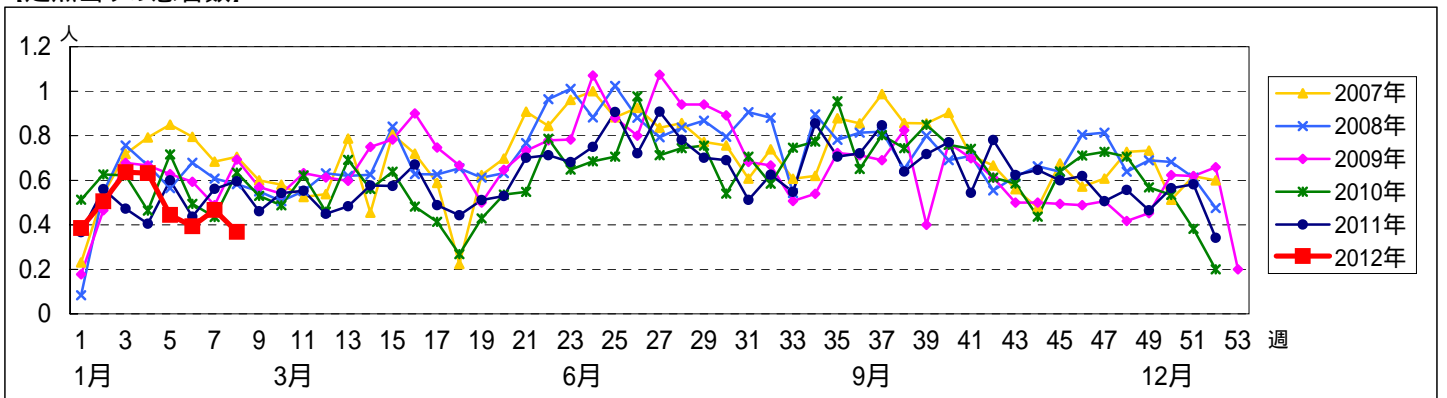


週数		合計	~5ヶ月	~11ヶ月	1歳	2歳	3歳	4歳	5歳	6歳	7歳	8歳	9歳	10~14歳	15~19歳	20歳以上
第4週	罹患数	55	2	20	25	6	2									
第4週	定点当り	0.63	0.02	0.23	0.29	0.07	0.02									
第5週	罹患数	40	1	9	23	3	1	1	1	1						
第5週	定点当り	0.44	0.01	0.10	0.26	0.03	0.01	0.01	0.01	0.01						
第6週	罹患数	35		15	18		2									
第6週	定点当り	0.39		0.17	0.20		0.02									
第7週	罹患数	42		11	24	7										
第7週	定点当り	0.47		0.12	0.27	0.08										
第8週	罹患数	32		16	10	3	1	1		1						
第8週	定点当り	0.37		0.18	0.11	0.03	0.01	0.01		0.01						

【年齢層別5週分集計】



【定点当りの患者数】

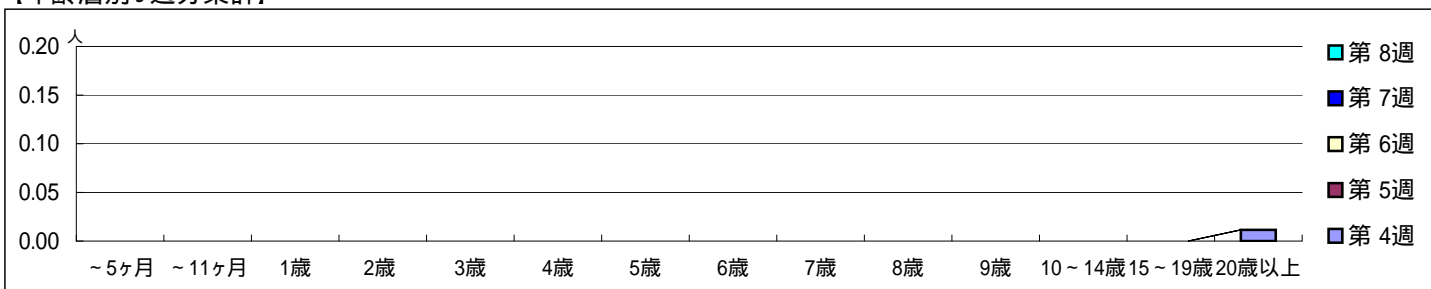


【区別・週別報告定点当り】

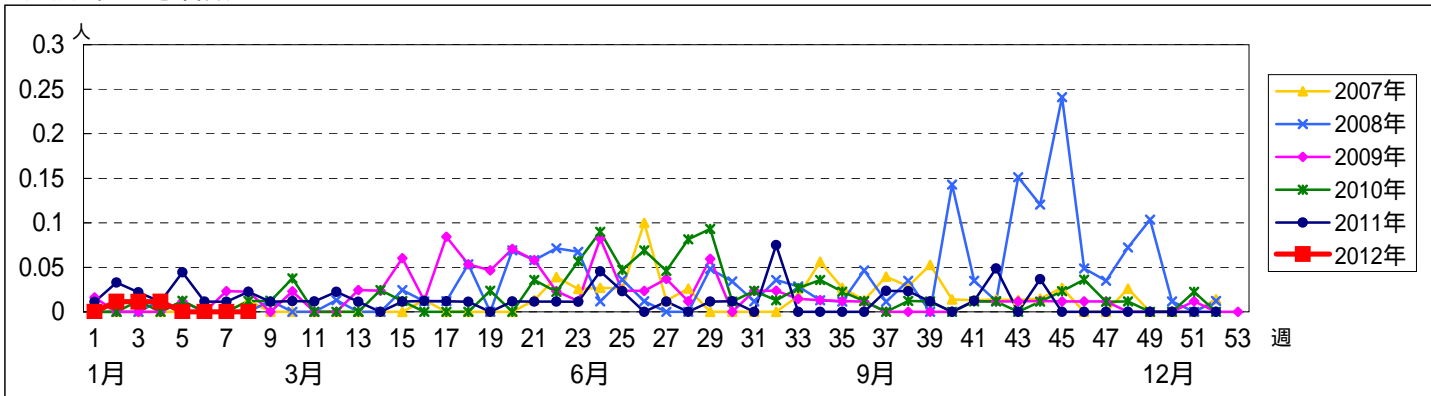
週 数		区 別																		
		総 数	鶴 見	神 奈 川	西	中	南	港 南	保 土 ケ 谷	旭	磯 子	金 沢	港 北	緑	青 葉	都 筑	戸 塚	栄	泉	瀬 谷
第 4 週	定点数	92	6	6	3	4	5	5	5	6	4	5	8	5	7	5	6	4	4	4
	報告定点	87	5	6	3	3	5	5	3	5	4	5	8	5	7	5	6	4	4	4
	罹患数	1	0	0	0	0	0	0	0	0	0	0	0	0	1	0	0	0	0	0
第 5 週	報告定点	90	5	6	3	3	5	5	5	6	4	5	8	5	7	5	6	4	4	4
	罹患数	0	0	0	0	0	0	0	0	0	0	0	0	0	0	0	0	0	0	0
	定点当り	0	0	0	0	0	0	0	0	0	0	0	0	0	0	0	0	0	0	0
第 6 週	報告定点	89	5	6	3	2	5	5	5	6	4	5	8	5	7	5	6	4	4	4
	罹患数	0	0	0	0	0	0	0	0	0	0	0	0	0	0	0	0	0	0	0
	定点当り	0	0	0	0	0	0	0	0	0	0	0	0	0	0	0	0	0	0	0
第 7 週	報告定点	90	5	6	3	3	5	5	5	6	4	5	8	5	7	5	6	4	4	4
	罹患数	0	0	0	0	0	0	0	0	0	0	0	0	0	0	0	0	0	0	0
	定点当り	0	0	0	0	0	0	0	0	0	0	0	0	0	0	0	0	0	0	0
第 8 週	報告定点	87	5	6	3	2	5	5	4	6	4	5	8	5	7	5	6	4	4	3
	罹患数	0	0	0	0	0	0	0	0	0	0	0	0	0	0	0	0	0	0	0
	定点当り	0	0	0	0	0	0	0	0	0	0	0	0	0	0	0	0	0	0	0

週 数		年 齢 層 別														
		合 計	~5ヶ月	~11ヶ月	1歳	2歳	3歳	4歳	5歳	6歳	7歳	8歳	9歳	10~14歳	15~19歳	20歳以上
第 4 週	罹患数	1														1
	定点当り	0.01														0.01
第 5 週	罹患数	0														
	定点当り	0														
第 6 週	罹患数	0														
	定点当り	0														
第 7 週	罹患数	0														
	定点当り	0														
第 8 週	罹患数	0														
	定点当り	0														

【年齢層別5週分集計】



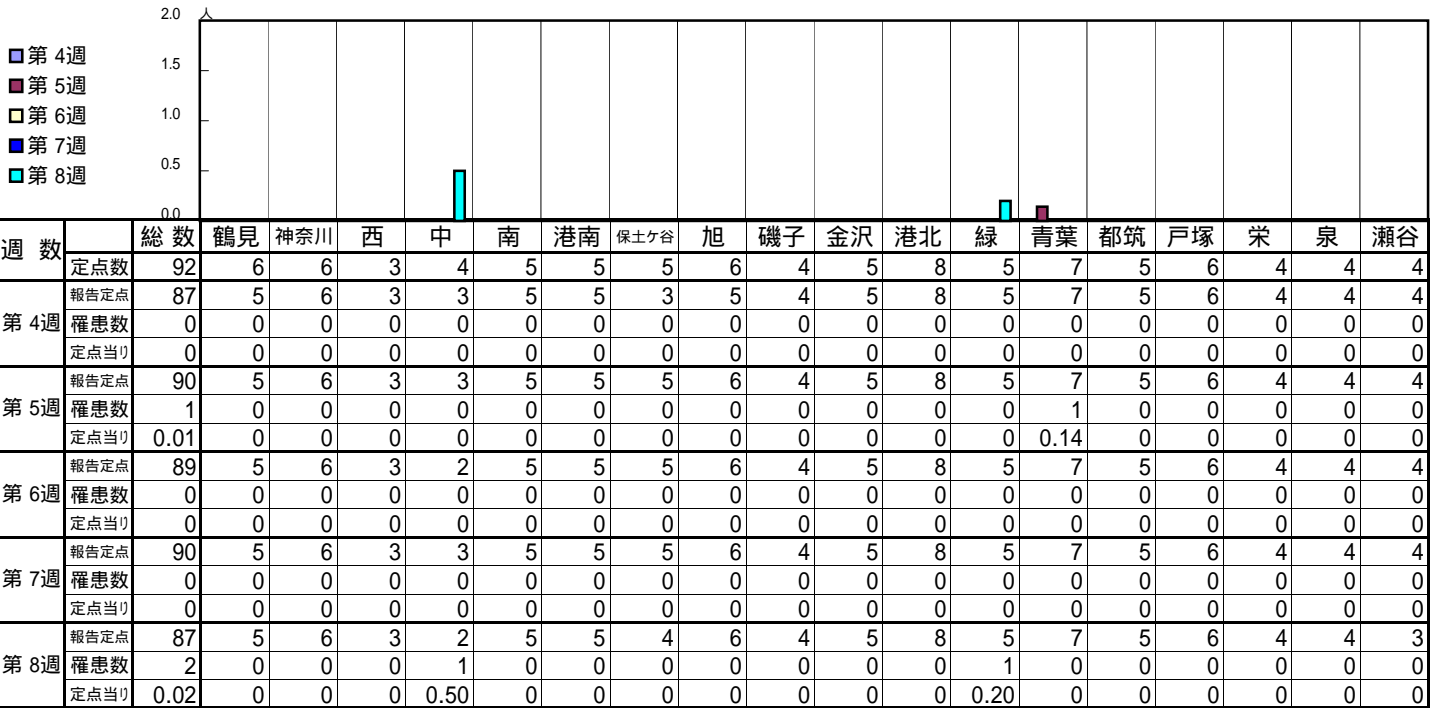
【定点当りの患者数】



<< ヘルパンギーナ >>

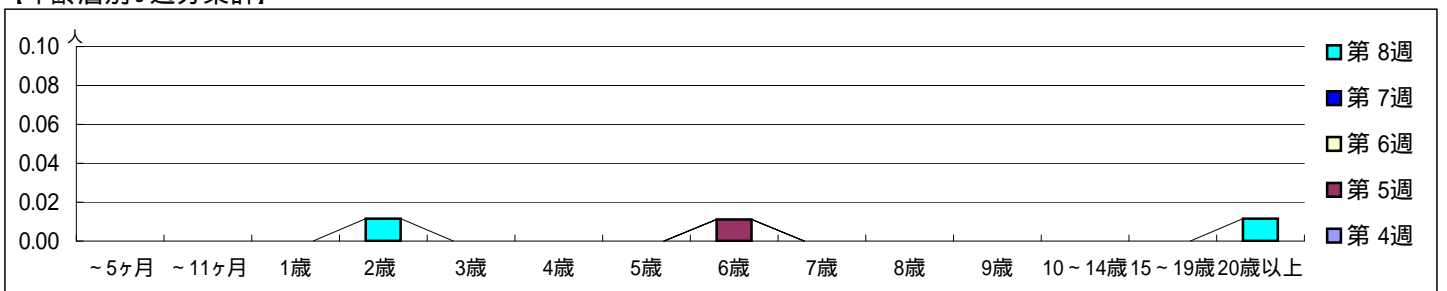
平成 24年 1月23日 ~ 2月26日
[平成 24年 第4週 ~ 第8週]

【区別・週別報告定点当り】

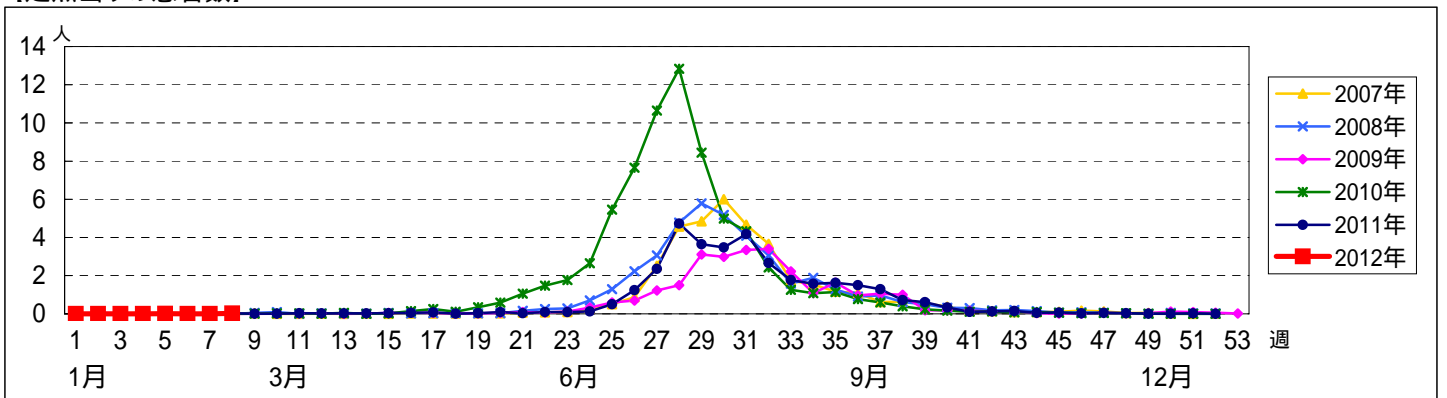


週数	合計	~5ヶ月	~11ヶ月	1歳	2歳	3歳	4歳	5歳	6歳	7歳	8歳	9歳	10~14歳	15~19歳	20歳以上
第4週	0														
第5週	1								1						
第6週	0														
第7週	0														
第8週	2				1										1

【年齢層別5週分集計】



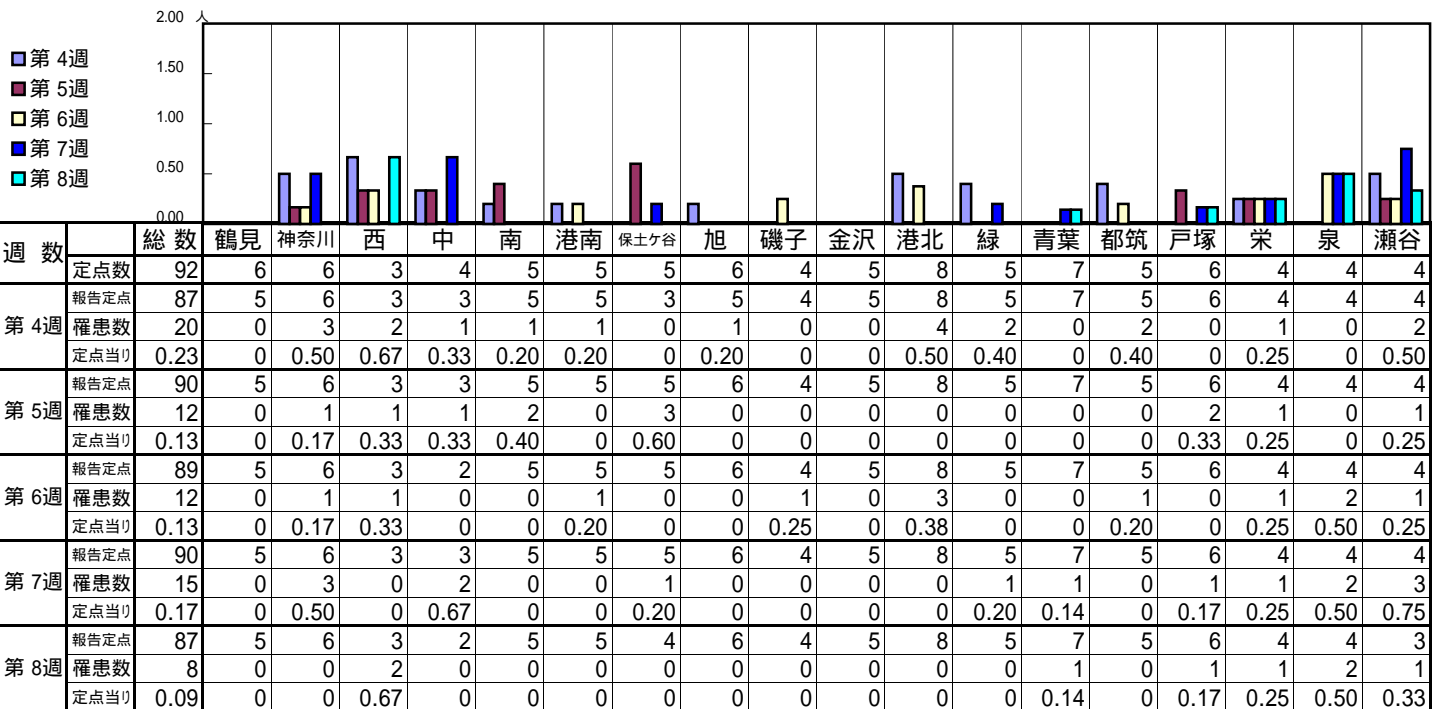
【定点当りの患者数】



<< 流行性耳下腺炎 >>

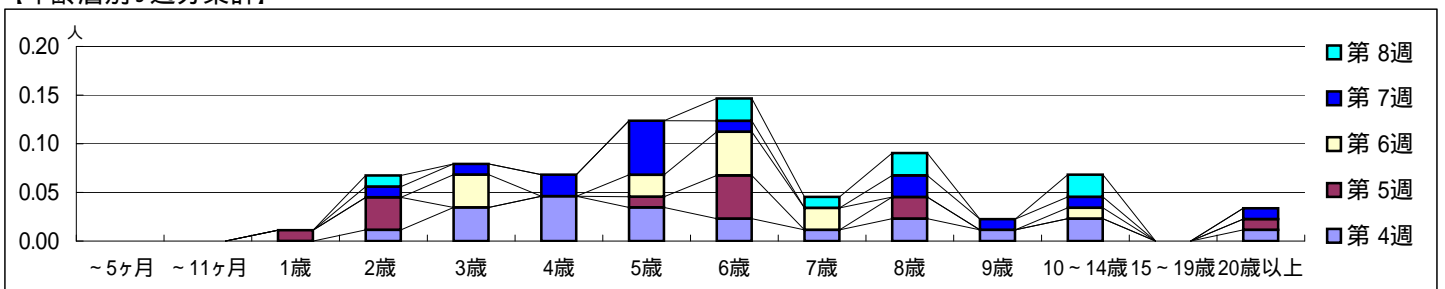
平成 24年 1月23日 ~ 2月26日
[平成 24年 第4週 ~ 第8週]

[区別・週別報告定点当り]

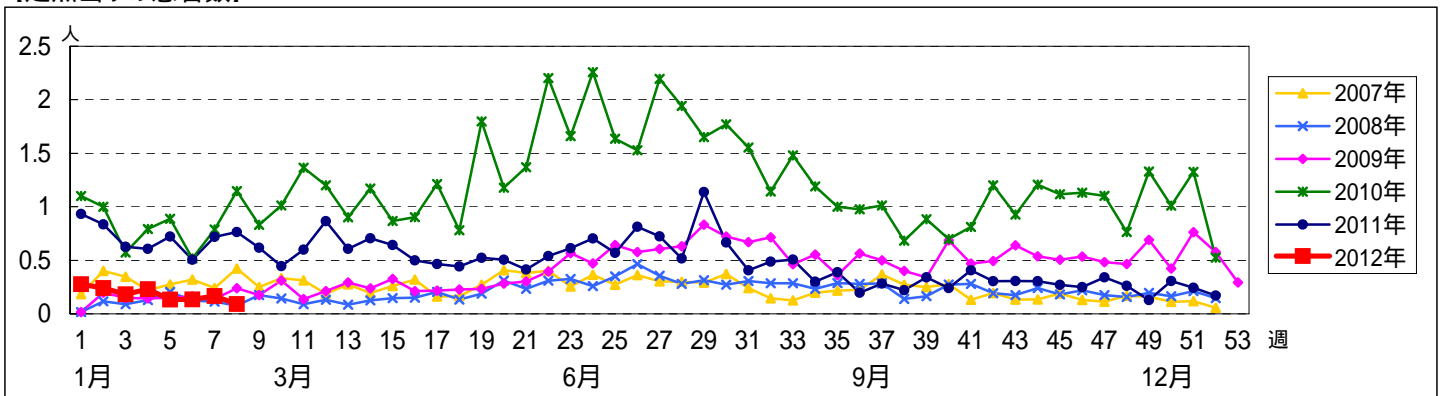


週数	合計	~5ヶ月	~11ヶ月	1歳	2歳	3歳	4歳	5歳	6歳	7歳	8歳	9歳	10~14歳	15~19歳	20歳以上
第4週	罹患数	20			1	3	4	3	2	1	2	1	2		1
第4週	定点当り	0.23			0.01	0.03	0.05	0.03	0.02	0.01	0.02	0.01	0.02		0.01
第5週	罹患数	12		1	3			1	4		2				1
第5週	定点当り	0.13		0.01	0.03			0.01	0.04		0.02				0.01
第6週	罹患数	12				3		2	4	2			1		
第6週	定点当り	0.13				0.03		0.02	0.04	0.02			0.01		
第7週	罹患数	15			1	1	2	5	1		2	1	1		1
第7週	定点当り	0.17			0.01	0.01	0.02	0.06	0.01		0.02	0.01	0.01		0.01
第8週	罹患数	8			1				2	1	2		2		
第8週	定点当り	0.09			0.01				0.02	0.01	0.02		0.02		

[年齢層別5週分集計]



[定点当りの患者数]



<< 急性出血性結膜炎 >>

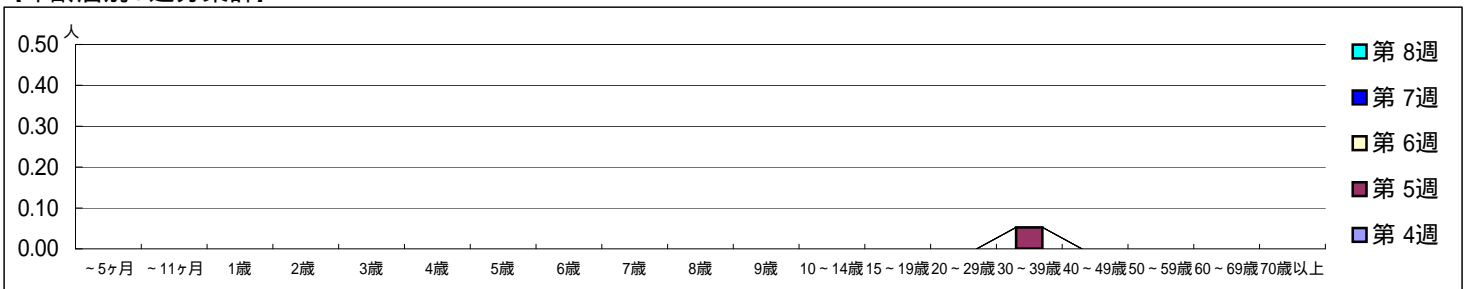
平成 24年 1月23日 ~ 2月26日
[平成 24年 第4週 ~ 第8週]

[区別・週別報告定点当り]

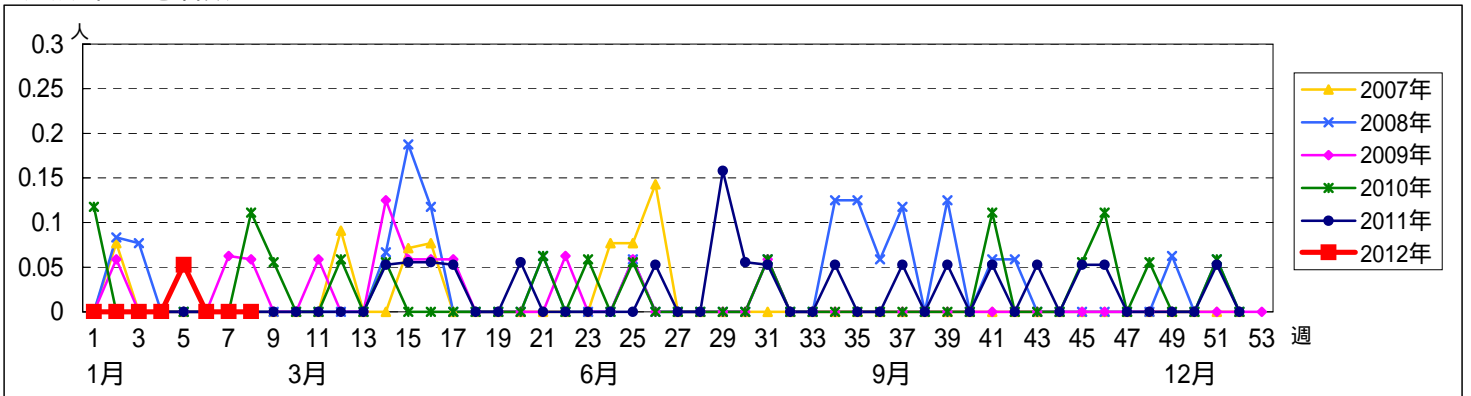
週数	総数	鶴見	神奈川	西	中	南	港南	保土ヶ谷	旭	磯子	金沢	港北	緑	青葉	都筑	戸塚	栄	泉	瀬谷
第4週	18	1	1	0	1	1	1	1	1	1	1	1	1	2	1	1	1	1	1
第5週	1	0	0	0	0	1	0	0	0	0	0	0	0	0	0	0	0	0	0
第6週	0	0	0	0	0	0	0	0	0	0	0	0	0	0	0	0	0	0	0
第7週	0	0	0	0	0	0	0	0	0	0	0	0	0	0	0	0	0	0	0
第8週	0	0	0	0	0	0	0	0	0	0	0	0	0	0	0	0	0	0	0

週数	合計	~5ヶ月	~11ヶ月	1歳	2歳	3歳	4歳	5歳	6歳	7歳	8歳	9歳	10~14歳	15~19歳	20~29歳	30~39歳	40~49歳	50~59歳	60~69歳	70歳以上
第4週	0																			
第5週	1															1				
第6週	0															0.05				
第7週	0																			
第8週	0																			

[年齢層別5週分集計]



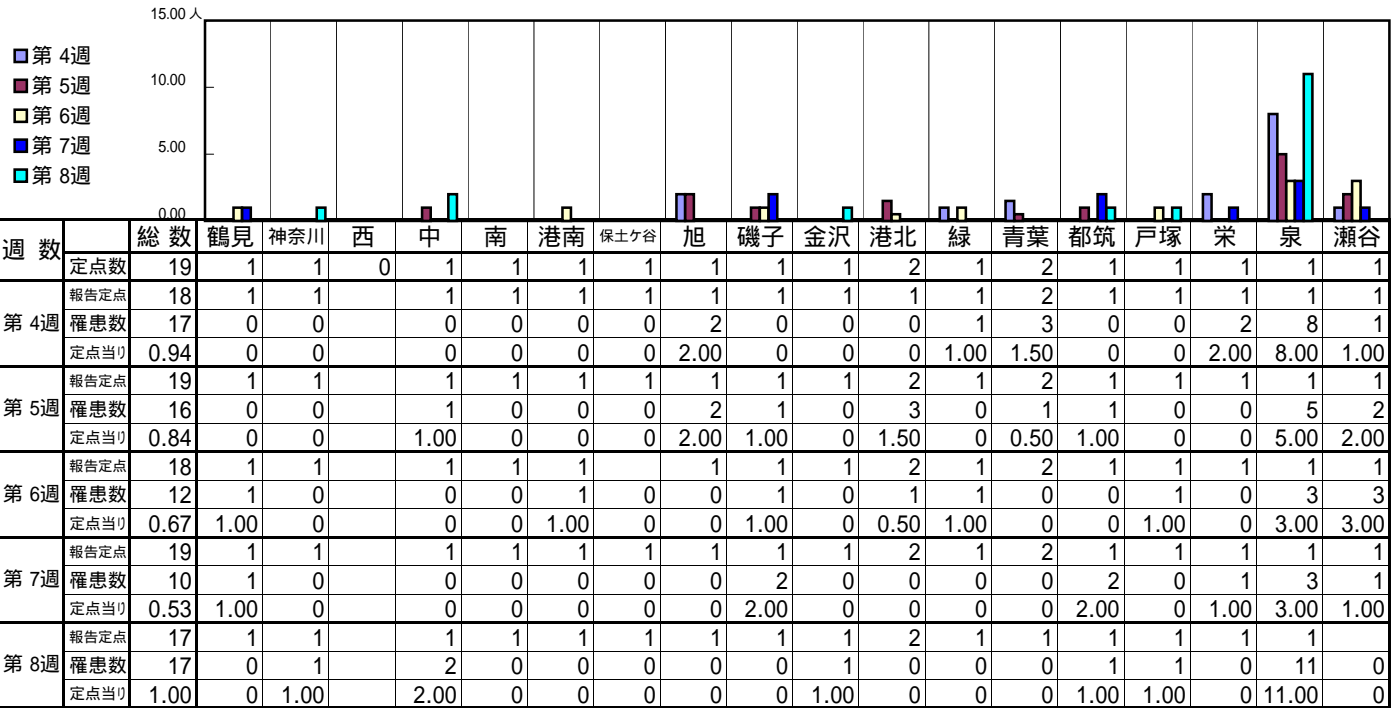
[定点当りの患者数]



<< 流行性角結膜炎 >>

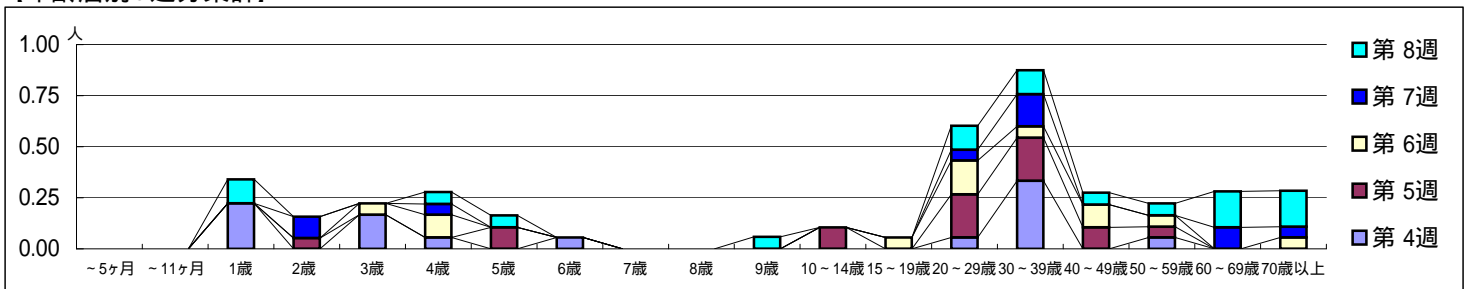
平成 24年 1月23日 ~ 2月26日
[平成 24年 第4週 ~ 第8週]

[区別・週別報告定点当り]



週数	合計	~5ヶ月	~11ヶ月	1歳	2歳	3歳	4歳	5歳	6歳	7歳	8歳	9歳	10~14歳	15~19歳	20~29歳	30~39歳	40~49歳	50~59歳	60~69歳	70歳以上
第4週	17			4		3	1		1						1	6		1		
第5週	16				1			2					2		4	4	2	1		
第6週	12					1	2							1	3	1	2	1		1
第7週	10				2		1								1	3				2
第8週	17			2			1	1				1			2	2	1	1	3	3

[年齢層別5週分集計]



[定点当りの患者数]

