

疾病別 警報・注意報 発生状況

平成24年第 6週

| | インフルエンザ | RSウイルス感染症 | 咽頭結膜熱 | A群溶血性レンサ球菌咽頭炎 | 感染性胃腸炎 | 水痘 | 手足口病 | 伝染性紅斑 | 突発性発しん | 百日咳 | ヘルパンギーナ | 流行性耳下腺炎 | 急性出血性結膜炎 | 流行性角結膜炎 |
|--------|---------|-----------|-------|---------------|--------|------|------|-------|--------|-----|---------|---------|----------|---------|
| 警報レベル | 30 | | 3 | 8 | 20 | 7 | 5 | 2 | | 1 | 6 | 6 | 1 | 8 |
| 終息基準値 | 10 | | 1 | 4 | 12 | 4 | 2 | 1 | | 0.1 | 2 | 2 | 0.1 | 4 |
| 注意報レベル | 10 | | | | | 4 | | | | | | 3 | | |
| 横浜市 | 45.73 | 0.11 | 0.06 | 0.94 | 5.78 | 1.07 | 0.05 | 0.07 | 0.38 | - | - | 0.14 | - | 0.71 |
| 鶴見 | 29.00 | - | - | 0.40 | 3.00 | 0.60 | - | - | - | - | - | - | - | 1.00 |
| 神奈川 | 48.60 | 0.17 | 0.17 | 1.50 | 15.50 | 1.17 | - | - | 0.17 | - | - | 0.17 | - | - |
| 西 | 26.40 | - | - | 0.67 | 5.67 | 0.67 | - | - | 0.33 | - | - | 0.33 | | |
| 中 | 15.00 | - | - | - | 4.00 | - | 1.00 | - | - | - | - | - | - | - |
| 南 | 46.50 | - | - | - | 6.80 | 0.20 | - | - | - | - | - | - | - | - |
| 港南 | 28.75 | 0.20 | - | 1.80 | 8.20 | 1.80 | - | - | 0.40 | - | - | 0.20 | - | 1.00 |
| 保土ヶ谷 | 47.88 | 0.20 | - | 1.60 | 1.40 | 0.40 | - | - | 0.20 | - | - | - | ... | ... |
| 旭 | 52.44 | - | - | 0.33 | 6.50 | 0.33 | - | - | - | - | - | - | - | - |
| 磯子 | 42.57 | - | 0.75 | 0.25 | 8.75 | - | - | 0.25 | 0.75 | - | - | 0.25 | - | 1.00 |
| 金沢 | 33.88 | - | - | - | 5.00 | 0.20 | - | 0.20 | - | - | - | - | - | - |
| 港北 | 55.46 | 0.25 | - | 1.25 | 4.00 | 1.38 | - | 0.13 | 0.38 | - | - | 0.38 | - | 0.50 |
| 緑 | 55.38 | 0.20 | - | 1.00 | 3.20 | 1.00 | 0.60 | - | 1.20 | - | - | - | - | 1.00 |
| 青葉 | 36.91 | 0.29 | - | 1.43 | 4.00 | 1.43 | - | - | 0.43 | - | - | - | - | - |
| 都筑 | 53.57 | - | - | 0.20 | 5.40 | 1.20 | - | 0.20 | 0.40 | - | - | 0.20 | - | - |
| 戸塚 | 42.80 | 0.33 | 0.17 | - | 5.67 | 0.33 | - | 0.17 | 0.17 | - | - | - | - | 1.00 |
| 栄 | 43.86 | - | - | 1.25 | 3.75 | 3.25 | - | - | - | - | - | 0.25 | - | - |
| 泉 | 59.43 | - | - | 2.50 | 4.25 | 0.50 | - | 0.25 | 1.00 | - | - | 0.50 | - | 3.00 |
| 瀬谷 | 87.00 | - | - | 2.25 | 7.50 | 4.50 | - | - | 1.50 | - | - | 0.25 | - | 3.00 |

(- : 0) (... : 報告なし)

数字は報告定点当たり患者数です

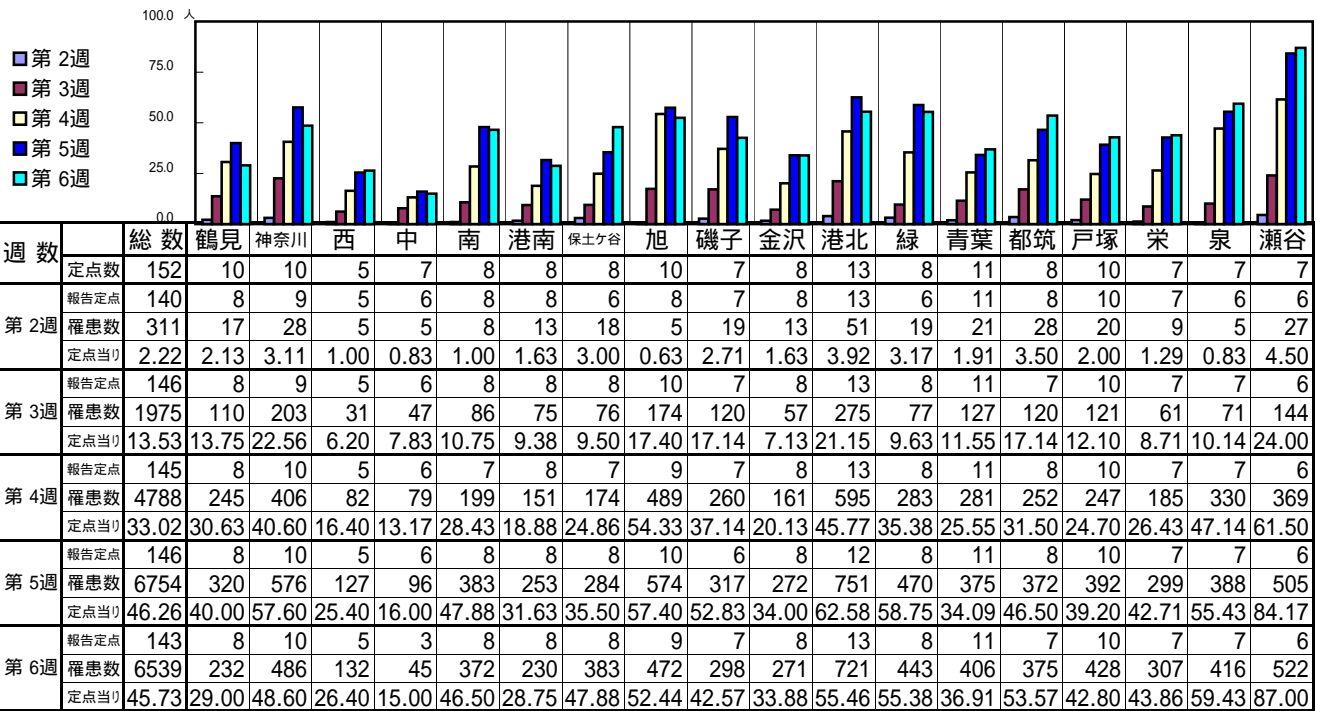
**報告定点当たりの値が警報レベル もしくは警報レベル継続中です
報告定点当たりの値が注意報レベルに達しています**

(この数字は集計時点のものです。翌週以降、変動する可能性があります)

<< インフルエンザ >>

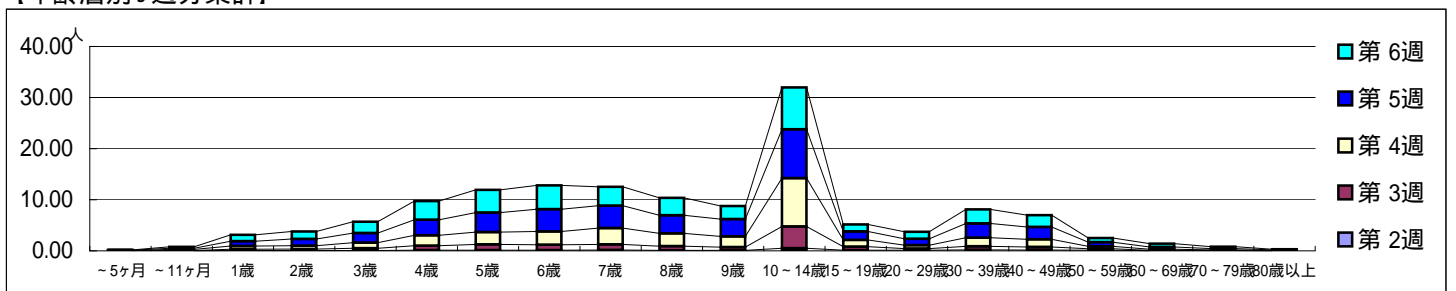
平成 24年 1月 9日 ~ 2月12日
[平成 24年 第2週 ~ 第6週]

[区別・週別報告定点当り]

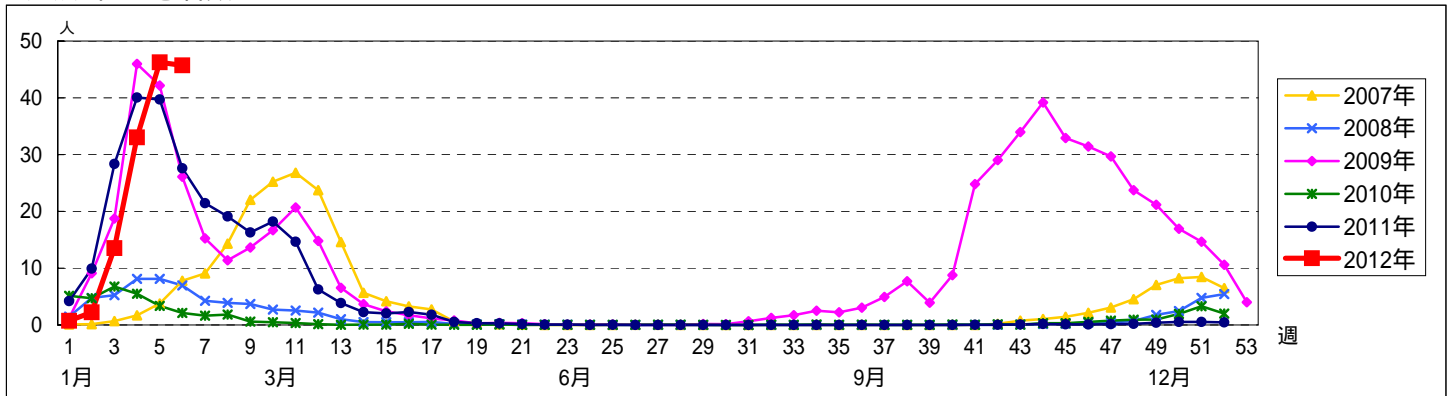


| 週数 | 合計 | ~5ヶ月 | ~11ヶ月 | 1歳 | 2歳 | 3歳 | 4歳 | 5歳 | 6歳 | 7歳 | 8歳 | 9歳 | 10~14歳 | 15~19歳 | 20~29歳 | 30~39歳 | 40~49歳 | 50~59歳 | 60~69歳 | 70~79歳 | 80歳以上 |
|-----|------|------|-------|-----|-----|-----|-----|-----|-----|-----|-----|-----|--------|--------|--------|--------|--------|--------|--------|--------|-------|
| 第2週 | 311 | 1 | 4 | 8 | 9 | 7 | 19 | 19 | 17 | 23 | 15 | 13 | 68 | 19 | 19 | 27 | 20 | 19 | 3 | 1 | |
| 第3週 | 1975 | | 7 | 39 | 40 | 64 | 125 | 162 | 157 | 158 | 118 | 93 | 624 | 97 | 44 | 101 | 89 | 38 | 10 | 6 | 3 |
| 第4週 | 4788 | 5 | 31 | 90 | 95 | 159 | 296 | 351 | 374 | 466 | 362 | 305 | 1374 | 195 | 95 | 246 | 219 | 68 | 34 | 18 | 5 |
| 第5週 | 6754 | 11 | 32 | 137 | 192 | 275 | 446 | 558 | 639 | 640 | 517 | 491 | 1392 | 239 | 184 | 406 | 353 | 120 | 64 | 37 | 21 |
| 第6週 | 6539 | 12 | 41 | 179 | 211 | 320 | 523 | 636 | 664 | 526 | 487 | 367 | 1174 | 200 | 195 | 394 | 329 | 115 | 91 | 57 | 18 |

[年齢層別5週分集計]



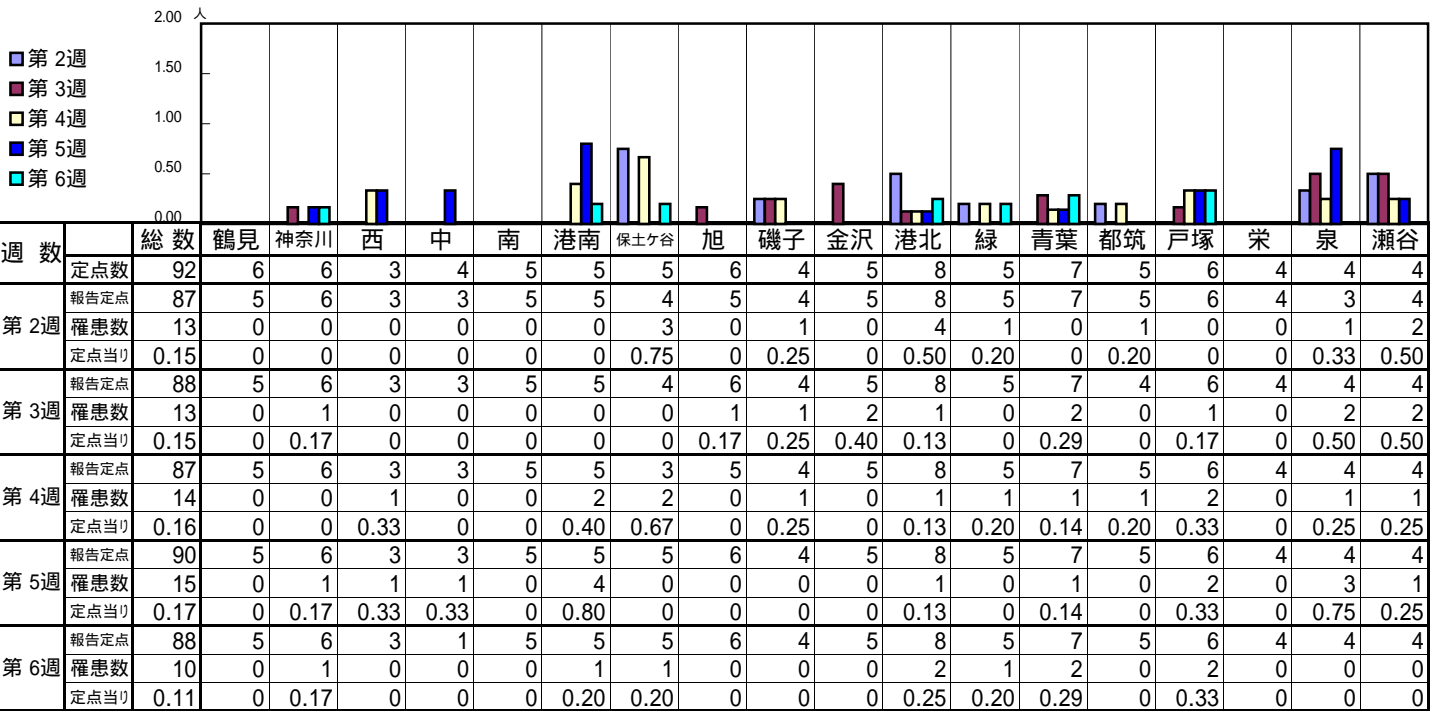
[定点当りの患者数]



<< RSウイルス感染症 >>

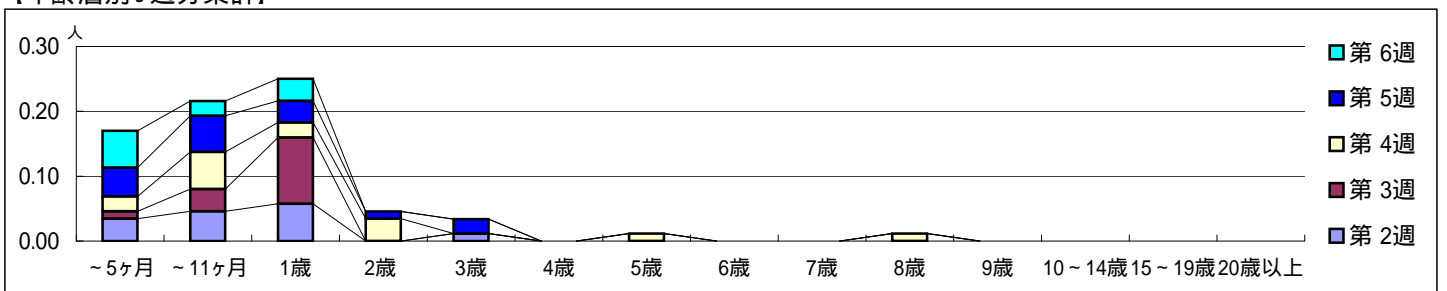
平成 24年 1月 9日 ~ 2月12日
[平成 24年 第2週 ~ 第6週]

【区別・週別報告定点当り】

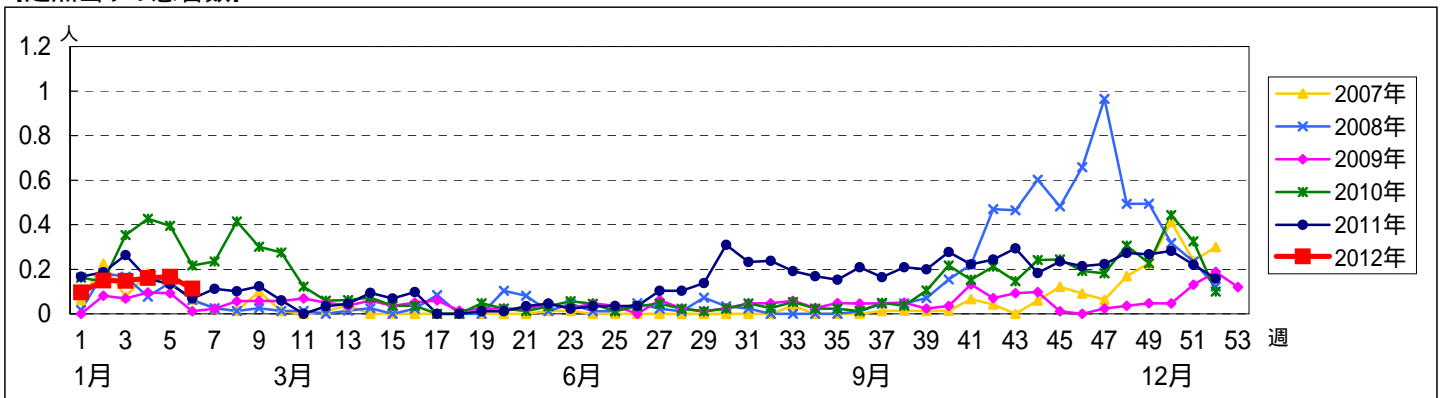


| 週数 | | 合計 | 年齢層別 | | | | | | | | | | | | | | | | |
|-----|------|------|------|-------|------|------|------|------|----|----|------|----|----|--------|--------|-------|--|--|--|
| | | | ~5ヶ月 | ~11ヶ月 | 1歳 | 2歳 | 3歳 | 4歳 | 5歳 | 6歳 | 7歳 | 8歳 | 9歳 | 10~14歳 | 15~19歳 | 20歳以上 | | | |
| 第2週 | 罹患数 | 13 | 3 | 4 | 5 | | 1 | | | | | | | | | | | | |
| | 定点当り | 0.15 | 0.03 | 0.05 | 0.06 | | 0.01 | | | | | | | | | | | | |
| 第3週 | 罹患数 | 13 | 1 | 3 | 9 | | | | | | | | | | | | | | |
| | 定点当り | 0.15 | 0.01 | 0.03 | 0.10 | | | | | | | | | | | | | | |
| 第4週 | 罹患数 | 14 | 2 | 5 | 2 | 3 | | 1 | | | 1 | | | | | | | | |
| | 定点当り | 0.16 | 0.02 | 0.06 | 0.02 | 0.03 | | 0.01 | | | 0.01 | | | | | | | | |
| 第5週 | 罹患数 | 15 | 4 | 5 | 3 | 1 | 2 | | | | | | | | | | | | |
| | 定点当り | 0.17 | 0.04 | 0.06 | 0.03 | 0.01 | 0.02 | | | | | | | | | | | | |
| 第6週 | 罹患数 | 10 | 5 | 2 | 3 | | | | | | | | | | | | | | |
| | 定点当り | 0.11 | 0.06 | 0.02 | 0.03 | | | | | | | | | | | | | | |

【年齢層別5週分集計】



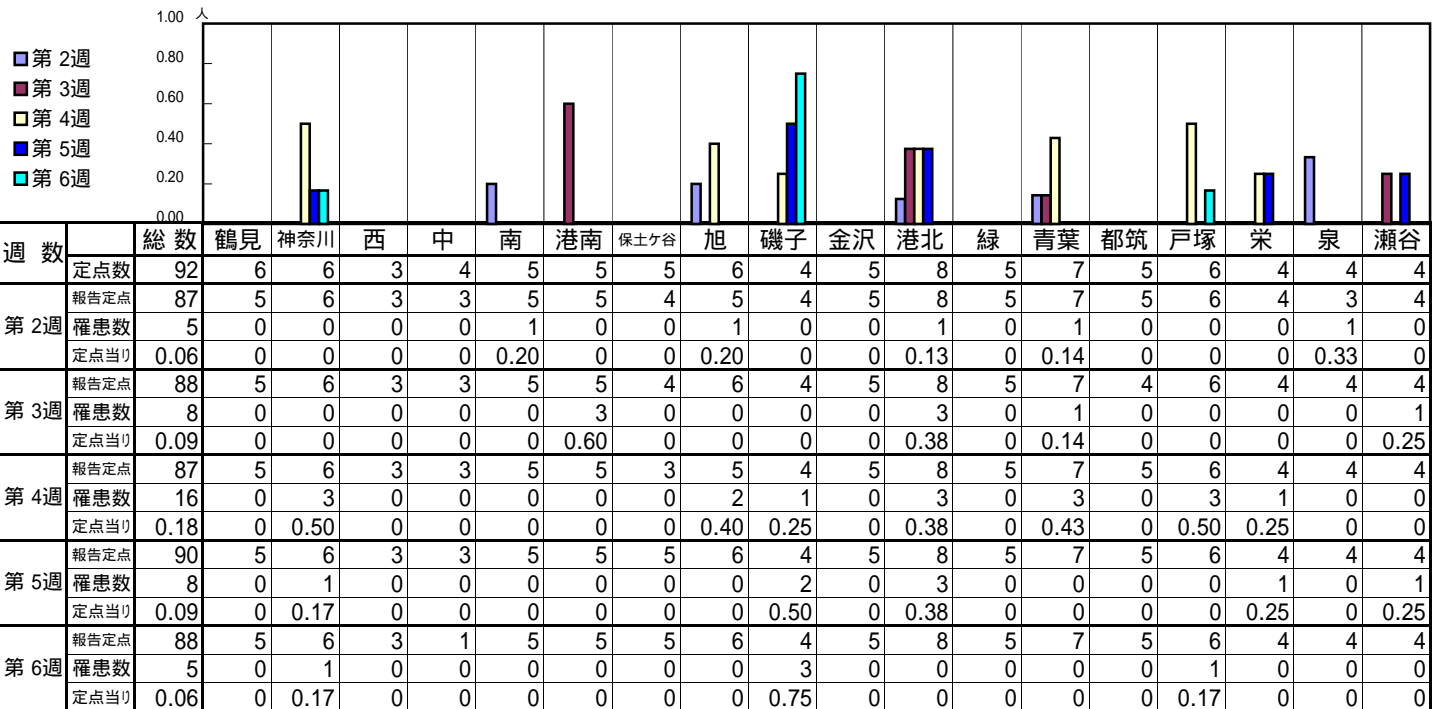
【定点当りの患者数】



<< 咽頭結膜熱 >>

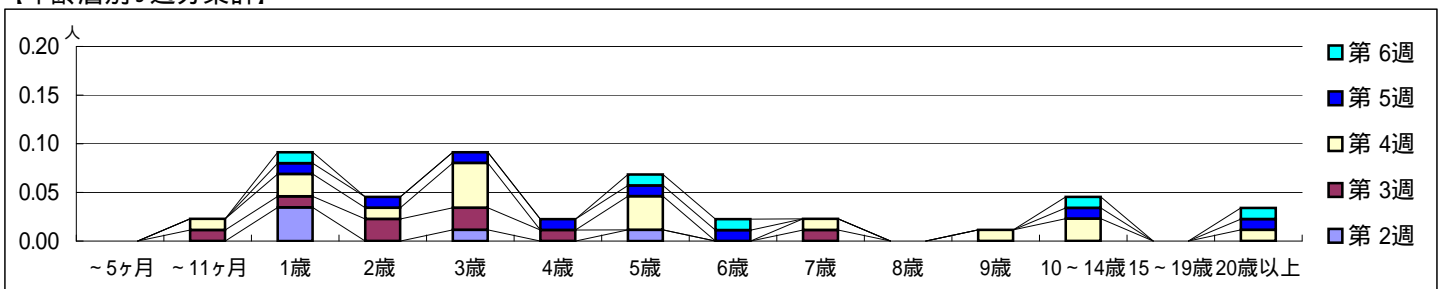
平成 24年 1月 9日 ~ 2月12日
[平成 24年 第2週 ~ 第6週]

【区別・週別報告定点当り】

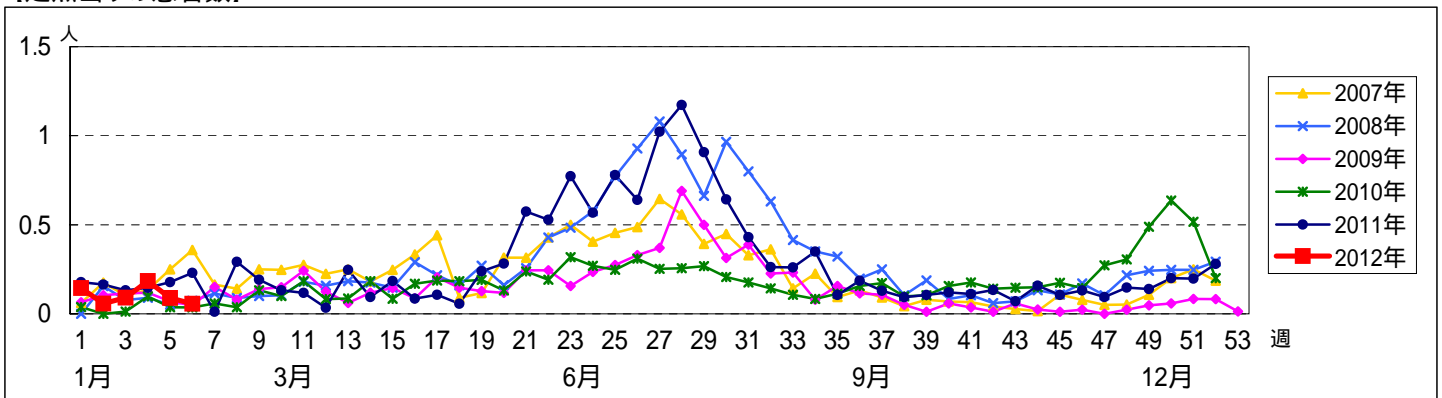


| 週数 | 合計 | ~5ヶ月 | ~11ヶ月 | 1歳 | 2歳 | 3歳 | 4歳 | 5歳 | 6歳 | 7歳 | 8歳 | 9歳 | 10~14歳 | 15~19歳 | 20歳以上 |
|-----|----|------|-------|----|----|----|----|----|----|----|----|----|--------|--------|-------|
| 第2週 | 5 | | | 3 | | 1 | | 1 | | | | | | | |
| 第3週 | 8 | | 1 | 1 | 2 | 2 | 1 | | | 1 | | | | | |
| 第4週 | 16 | | 1 | 2 | 1 | 4 | | 3 | | 1 | | 1 | 2 | | 1 |
| 第5週 | 8 | | | 1 | 1 | 1 | 1 | 1 | 1 | | | | 1 | | 1 |
| 第6週 | 5 | | | 1 | | | | 1 | 1 | | | | 1 | | 1 |

【年齢層別5週分集計】



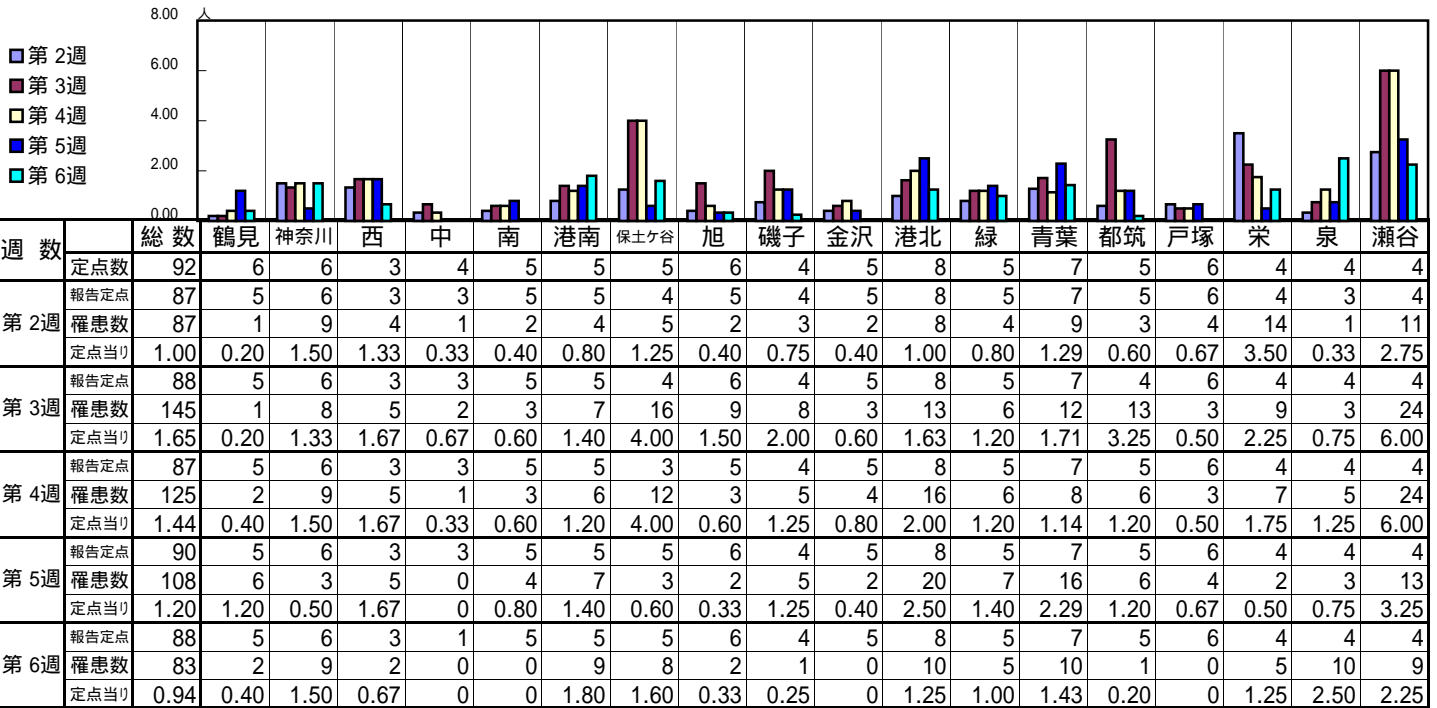
【定点当りの患者数】



<< A群溶血性レンサ球菌咽頭炎 >>

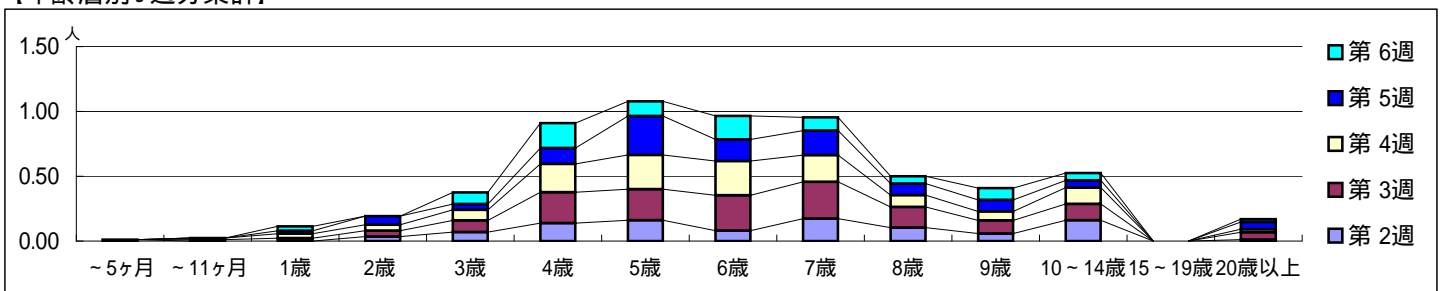
平成 24年 1月 9日 ~ 2月12日
[平成 24年 第2週 ~ 第6週]

[区別・週別報告定点当り]

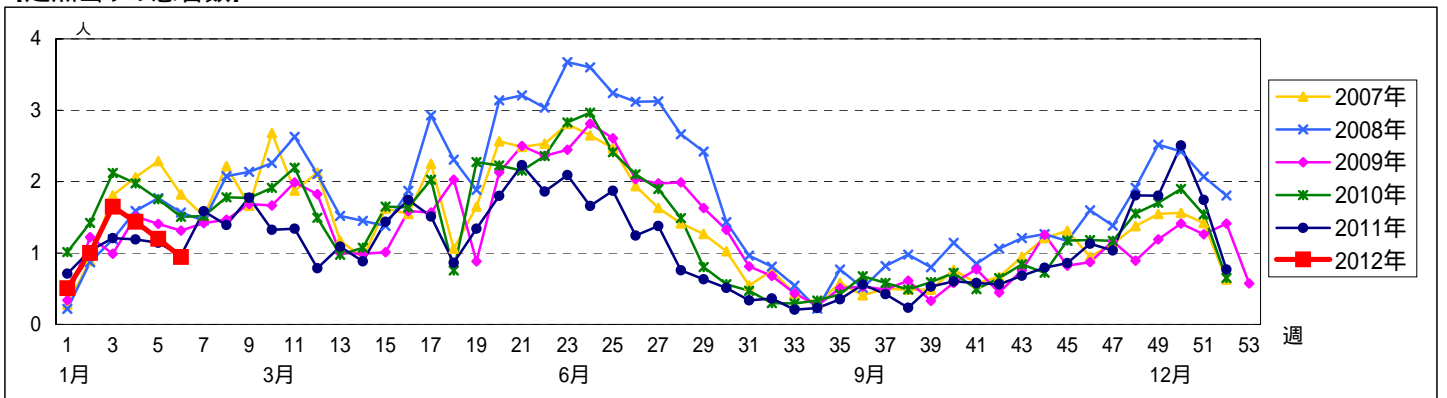


| 週数 | 合計 | ~5ヶ月 | ~11ヶ月 | 1歳 | 2歳 | 3歳 | 4歳 | 5歳 | 6歳 | 7歳 | 8歳 | 9歳 | 10~14歳 | 15~19歳 | 20歳以上 |
|-----|-----|------|-------|----|----|----|----|----|----|----|----|----|--------|--------|-------|
| 第2週 | 87 | 1 | | | 3 | 6 | 12 | 14 | 7 | 15 | 9 | 5 | 14 | | 1 |
| 第3週 | 145 | | 1 | 2 | 4 | 8 | 21 | 21 | 24 | 25 | 14 | 9 | 11 | | 5 |
| 第4週 | 125 | | 1 | 3 | 4 | 7 | 19 | 23 | 23 | 18 | 8 | 6 | 11 | | 2 |
| 第5週 | 108 | | | 2 | 6 | 4 | 11 | 27 | 15 | 17 | 8 | 8 | 5 | | 5 |
| 第6週 | 83 | | | 3 | | 8 | 12 | 10 | 16 | 9 | 5 | 8 | 5 | | 2 |

[年齢層別5週分集計]



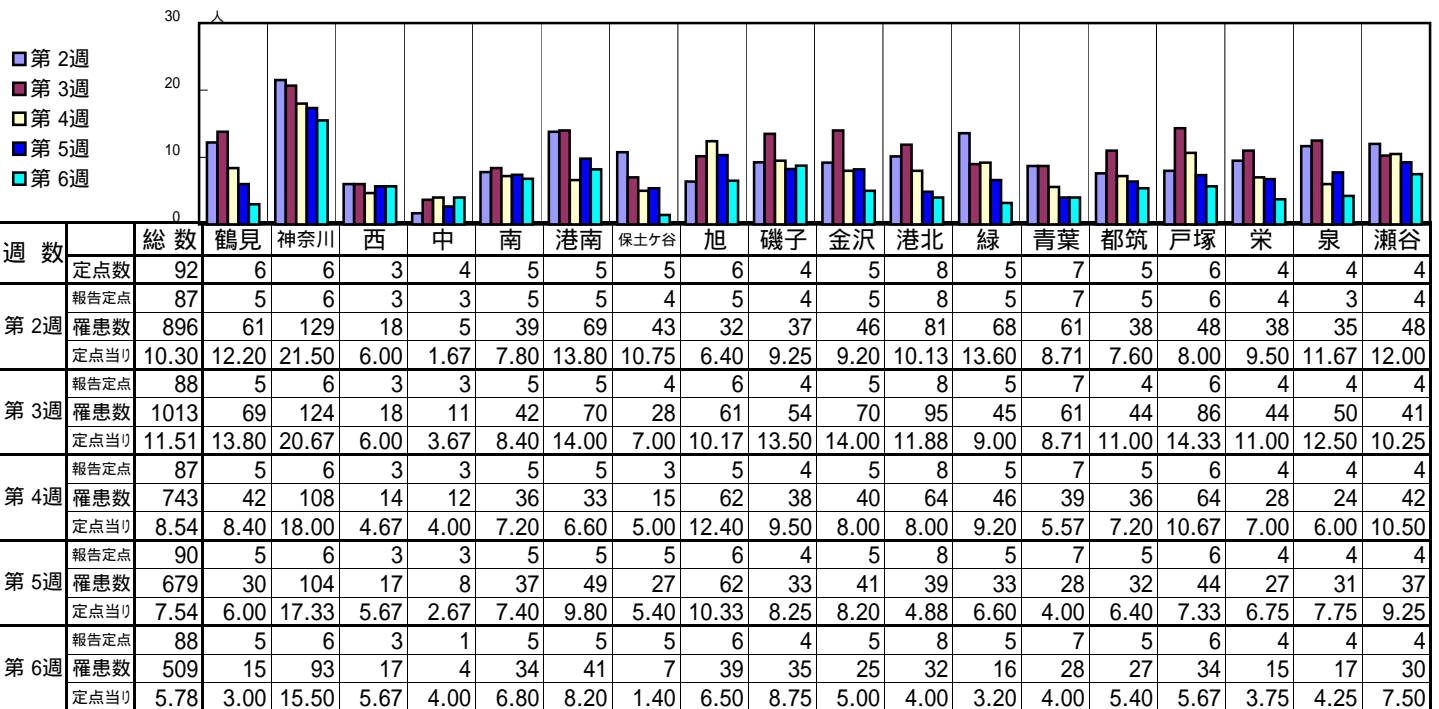
[定点当りの患者数]



<< 感染性胃腸炎 >>

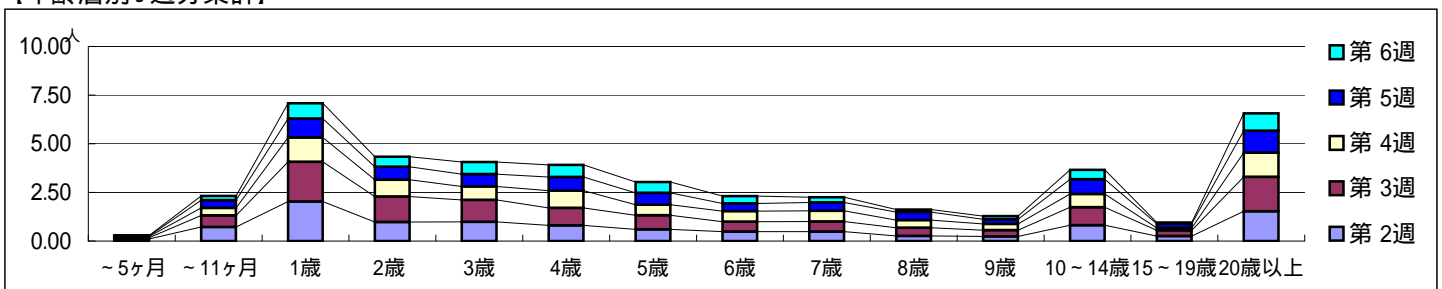
平成 24年 1月 9日 ~ 2月12日
[平成 24年 第2週 ~ 第6週]

[区別・週別報告定点当り]

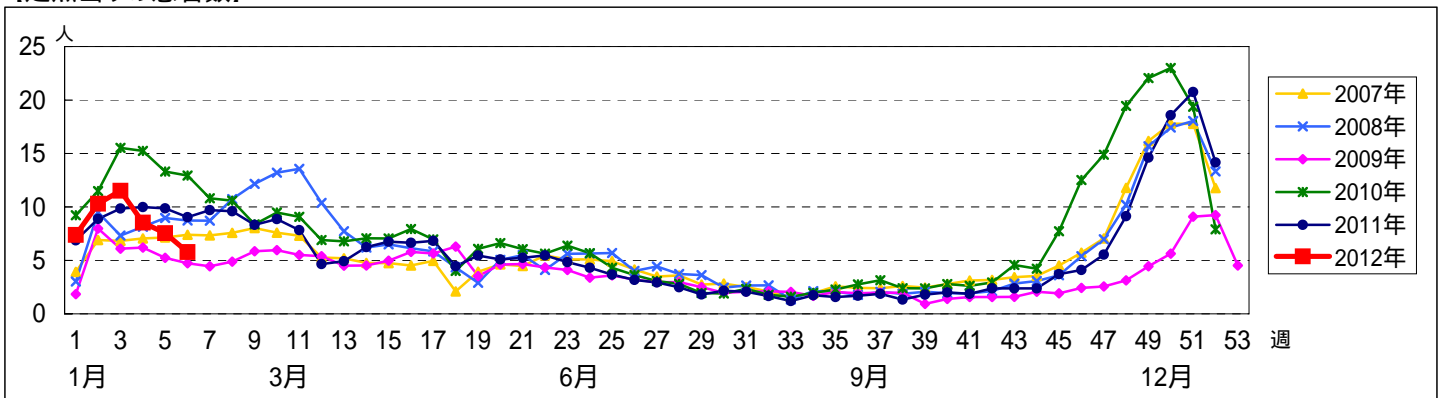


| 週数 | | 合計 | ~5ヶ月 | ~11ヶ月 | 1歳 | 2歳 | 3歳 | 4歳 | 5歳 | 6歳 | 7歳 | 8歳 | 9歳 | 10~14歳 | 15~19歳 | 20歳以上 |
|-----|------|-------|------|-------|------|------|------|------|------|------|------|------|------|--------|--------|-------|
| 第2週 | 罹患数 | 896 | 9 | 63 | 177 | 85 | 86 | 70 | 52 | 42 | 42 | 23 | 21 | 71 | 22 | 133 |
| 第2週 | 定点当り | 10.30 | 0.10 | 0.72 | 2.03 | 0.98 | 0.99 | 0.80 | 0.60 | 0.48 | 0.48 | 0.26 | 0.24 | 0.82 | 0.25 | 1.53 |
| 第3週 | 罹患数 | 1013 | 6 | 52 | 179 | 115 | 99 | 79 | 64 | 45 | 46 | 37 | 28 | 81 | 26 | 156 |
| 第3週 | 定点当り | 11.51 | 0.07 | 0.59 | 2.03 | 1.31 | 1.13 | 0.90 | 0.73 | 0.51 | 0.52 | 0.42 | 0.32 | 0.92 | 0.30 | 1.77 |
| 第4週 | 罹患数 | 743 | 6 | 34 | 109 | 75 | 60 | 77 | 47 | 47 | 48 | 34 | 28 | 59 | 11 | 108 |
| 第4週 | 定点当り | 8.54 | 0.07 | 0.39 | 1.25 | 0.86 | 0.69 | 0.89 | 0.54 | 0.54 | 0.55 | 0.39 | 0.32 | 0.68 | 0.13 | 1.24 |
| 第5週 | 罹患数 | 679 | 2 | 35 | 87 | 60 | 57 | 63 | 55 | 36 | 38 | 37 | 21 | 68 | 19 | 101 |
| 第5週 | 定点当り | 7.54 | 0.02 | 0.39 | 0.97 | 0.67 | 0.63 | 0.70 | 0.61 | 0.40 | 0.42 | 0.41 | 0.23 | 0.76 | 0.21 | 1.12 |
| 第6週 | 罹患数 | 509 | 2 | 20 | 70 | 46 | 55 | 55 | 49 | 33 | 24 | 12 | 15 | 43 | 6 | 79 |
| 第6週 | 定点当り | 5.78 | 0.02 | 0.23 | 0.80 | 0.52 | 0.63 | 0.63 | 0.56 | 0.38 | 0.27 | 0.14 | 0.17 | 0.49 | 0.07 | 0.90 |

[年齢層別5週分集計]



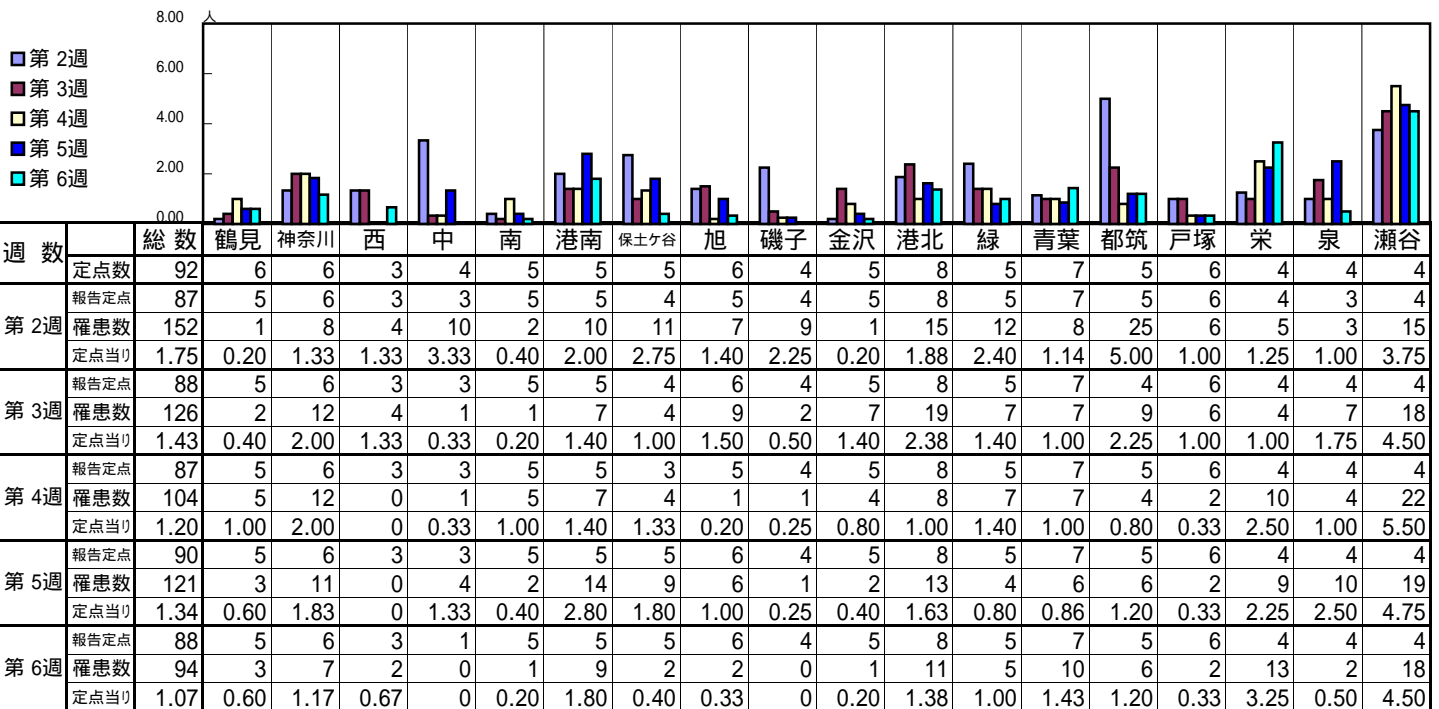
[定点当りの患者数]



<< 水痘 >>

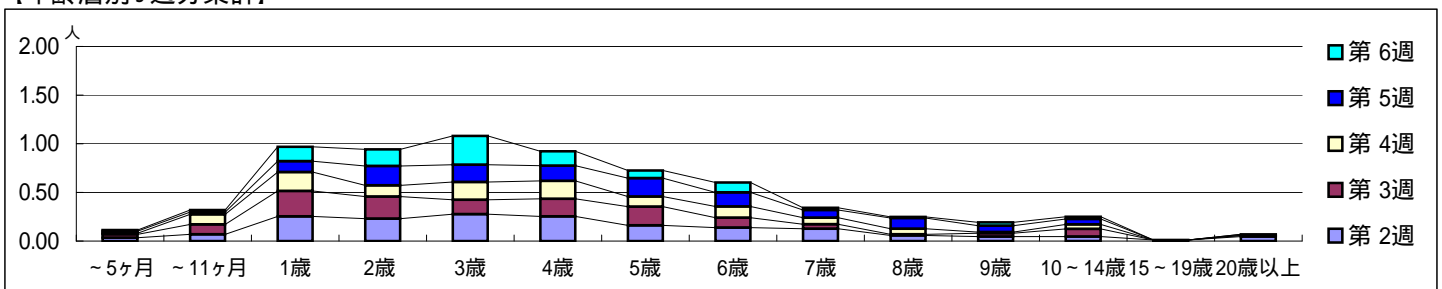
平成 24年 1月 9日 ~ 2月12日
[平成 24年 第2週 ~ 第6週]

[区別・週別報告定点当り]

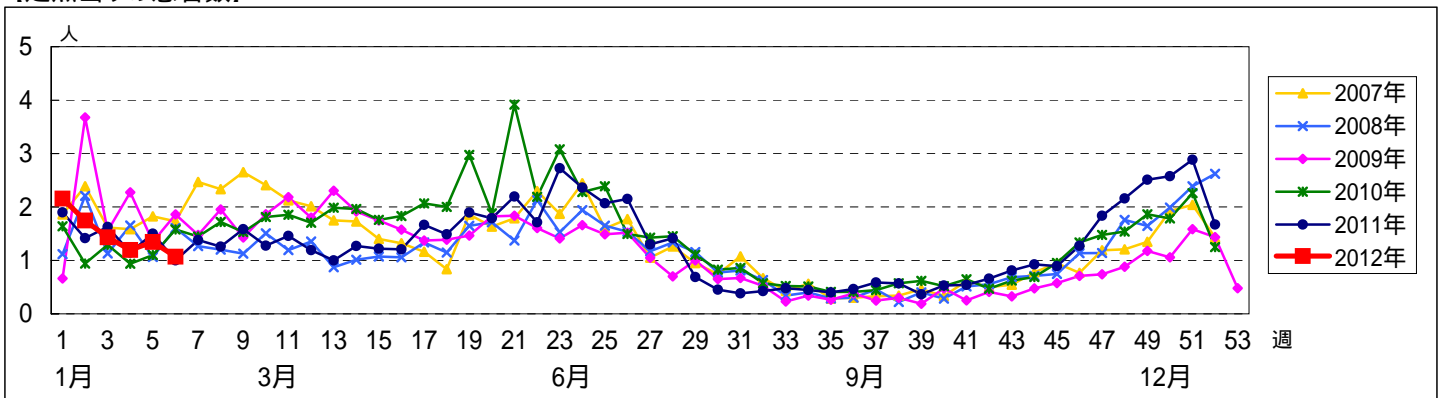


| 週数 | | 合計 | ~5ヶ月 | ~11ヶ月 | 1歳 | 2歳 | 3歳 | 4歳 | 5歳 | 6歳 | 7歳 | 8歳 | 9歳 | 10~14歳 | 15~19歳 | 20歳以上 |
|-----|------|------|------|-------|------|------|------|------|------|------|------|------|------|--------|--------|-------|
| 第2週 | 罹患数 | 152 | 3 | 6 | 22 | 20 | 24 | 22 | 14 | 12 | 11 | 5 | 4 | 4 | 1 | 4 |
| 第2週 | 定点当り | 1.75 | 0.03 | 0.07 | 0.25 | 0.23 | 0.28 | 0.25 | 0.16 | 0.14 | 0.13 | 0.06 | 0.05 | 0.05 | 0.01 | 0.05 |
| 第3週 | 罹患数 | 126 | 3 | 9 | 23 | 20 | 13 | 16 | 17 | 9 | 4 | 1 | 3 | 7 | | 1 |
| 第3週 | 定点当り | 1.43 | 0.03 | 0.10 | 0.26 | 0.23 | 0.15 | 0.18 | 0.19 | 0.10 | 0.05 | 0.01 | 0.03 | 0.08 | | 0.01 |
| 第4週 | 罹患数 | 104 | 1 | 9 | 17 | 10 | 16 | 16 | 9 | 10 | 6 | 5 | 1 | 4 | | |
| 第4週 | 定点当り | 1.20 | 0.01 | 0.10 | 0.20 | 0.11 | 0.18 | 0.18 | 0.10 | 0.11 | 0.07 | 0.06 | 0.01 | 0.05 | | |
| 第5週 | 罹患数 | 121 | 2 | 2 | 10 | 18 | 16 | 14 | 17 | 13 | 7 | 10 | 6 | 5 | | 1 |
| 第5週 | 定点当り | 1.34 | 0.02 | 0.02 | 0.11 | 0.20 | 0.18 | 0.16 | 0.19 | 0.14 | 0.08 | 0.11 | 0.07 | 0.06 | | 0.01 |
| 第6週 | 罹患数 | 94 | 1 | 2 | 13 | 15 | 26 | 13 | 7 | 9 | 2 | 1 | 3 | 2 | | |
| 第6週 | 定点当り | 1.07 | 0.01 | 0.02 | 0.15 | 0.17 | 0.30 | 0.15 | 0.08 | 0.10 | 0.02 | 0.01 | 0.03 | 0.02 | | |

[年齢層別5週分集計]



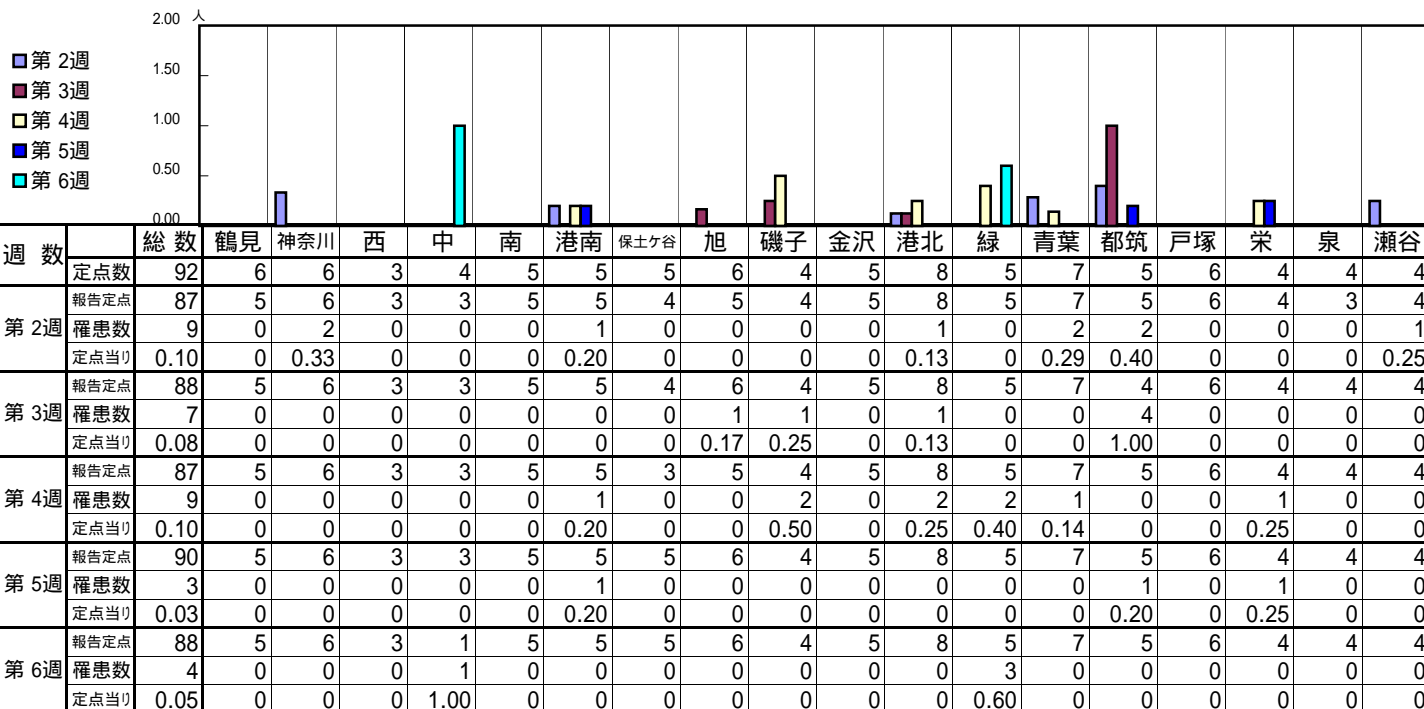
[定点当りの患者数]



<< 手足口病 >>

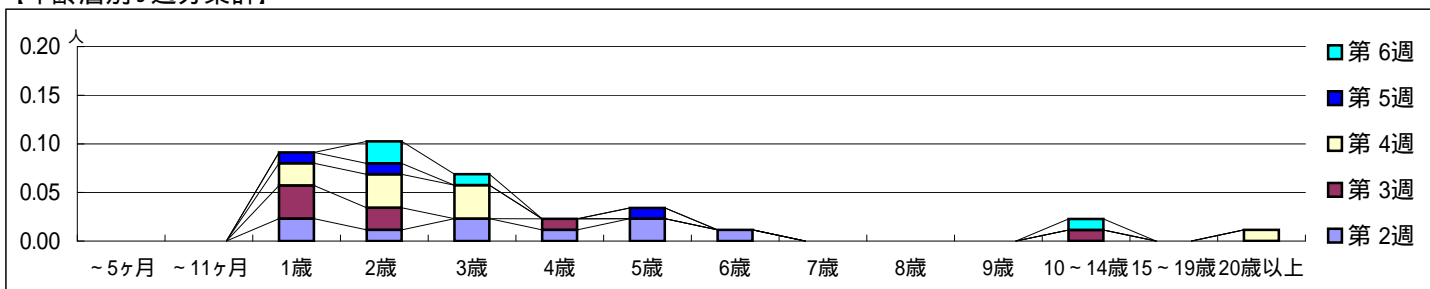
平成 24年 1月 9日 ~ 2月12日
[平成 24年 第2週 ~ 第6週]

[区別・週別報告定点当り]

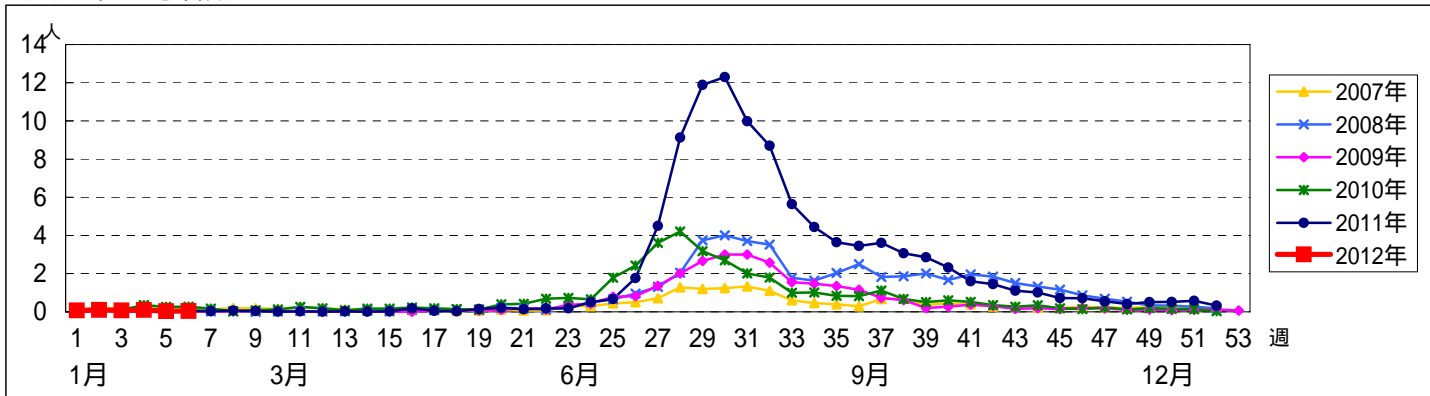


| 週数 | 合計 | ~5ヶ月 | ~11ヶ月 | 1歳 | 2歳 | 3歳 | 4歳 | 5歳 | 6歳 | 7歳 | 8歳 | 9歳 | 10~14歳 | 15~19歳 | 20歳以上 |
|-----|----|------|-------|----|----|----|----|----|----|----|----|----|--------|--------|-------|
| 第2週 | 9 | | | 2 | 1 | 2 | 1 | 2 | 1 | | | | | | |
| 第3週 | 7 | | | 3 | 2 | | 1 | | | | | | 1 | | |
| 第4週 | 9 | | | 2 | 3 | 3 | | | | | | | | | 1 |
| 第5週 | 3 | | | 1 | 1 | | | 1 | | | | | | | |
| 第6週 | 4 | | | | 2 | 1 | | | | | | | 1 | | |

[年齢層別5週分集計]



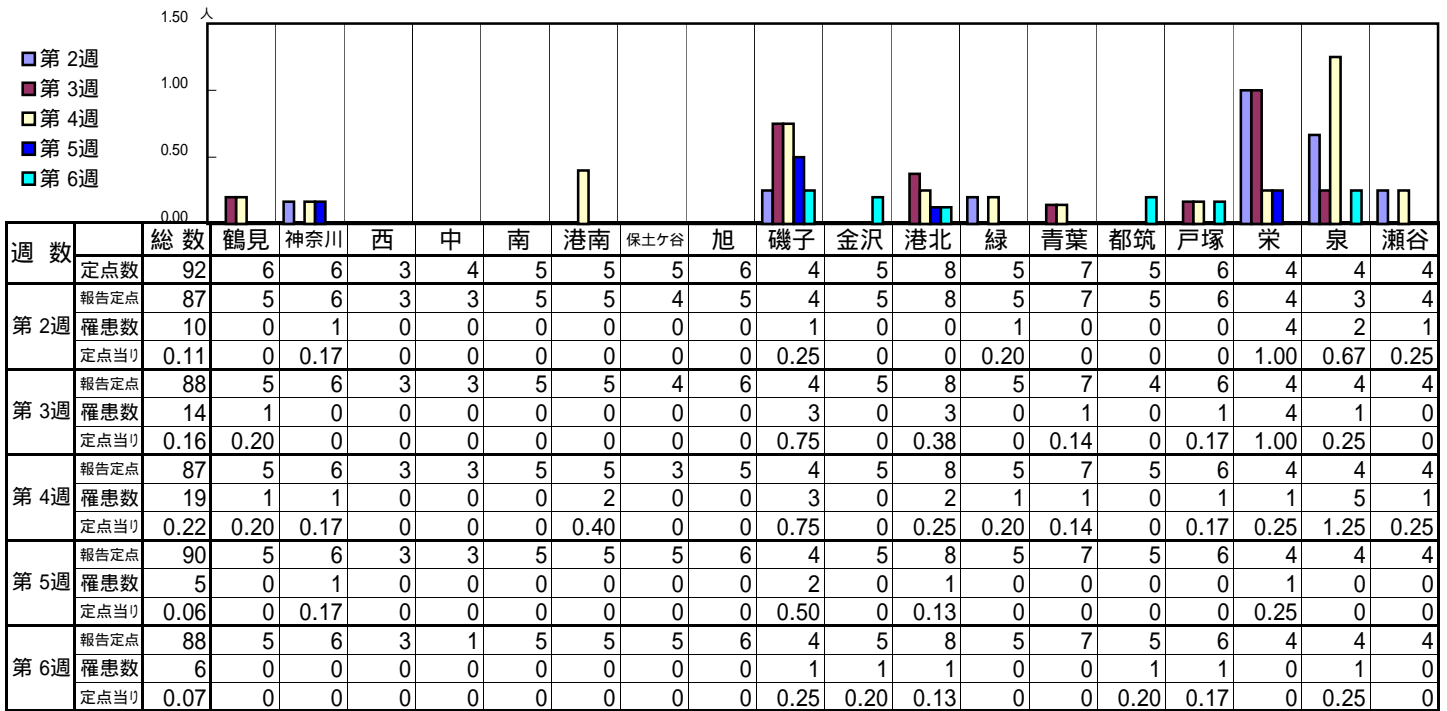
[定点当りの患者数]



<< 伝染性紅斑 >>

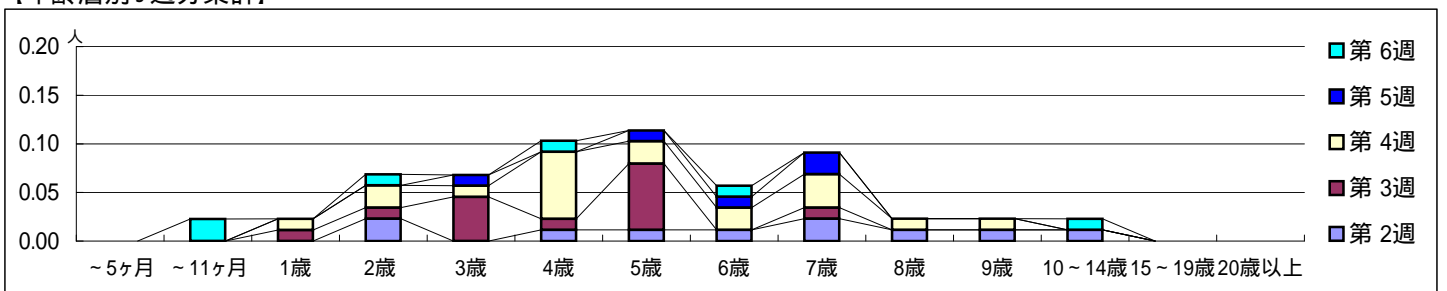
平成 24年 1月 9日 ~ 2月12日
[平成 24年 第2週 ~ 第6週]

【区別・週別報告定点当り】

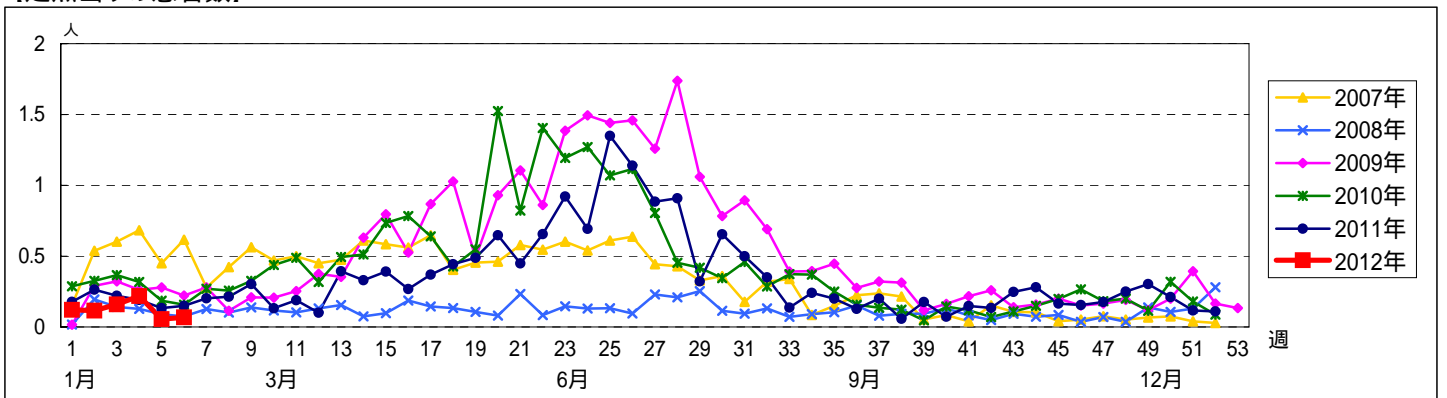


| 週数 | | 合計 | ~5ヶ月 | ~11ヶ月 | 年齢 | | | | | | | | | | | | | | | |
|-----|------|------|------|-------|------|------|------|------|------|------|------|------|------|--------|--------|-------|--|--|--|--|
| | | | | | 1歳 | 2歳 | 3歳 | 4歳 | 5歳 | 6歳 | 7歳 | 8歳 | 9歳 | 10~14歳 | 15~19歳 | 20歳以上 | | | | |
| 第2週 | 罹患者数 | 10 | | | | 2 | | 1 | 1 | 1 | 2 | 1 | 1 | 1 | | | | | | |
| | 定点当り | 0.11 | | | | 0.02 | | 0.01 | 0.01 | 0.01 | 0.02 | 0.01 | 0.01 | 0.01 | | | | | | |
| 第3週 | 罹患者数 | 14 | | | 1 | 1 | 4 | 1 | 6 | | 1 | | | | | | | | | |
| | 定点当り | 0.16 | | | 0.01 | 0.01 | 0.05 | 0.01 | 0.07 | | 0.01 | | | | | | | | | |
| 第4週 | 罹患者数 | 19 | | | 1 | 2 | 1 | 6 | 2 | 2 | 3 | 1 | 1 | | | | | | | |
| | 定点当り | 0.22 | | | 0.01 | 0.02 | 0.01 | 0.07 | 0.02 | 0.02 | 0.03 | 0.01 | 0.01 | | | | | | | |
| 第5週 | 罹患者数 | 5 | | | | | 1 | | 1 | 1 | 2 | | | | | | | | | |
| | 定点当り | 0.06 | | | | | 0.01 | | 0.01 | 0.01 | 0.02 | | | | | | | | | |
| 第6週 | 罹患者数 | 6 | | 2 | | 1 | | 1 | | 1 | | | | | 1 | | | | | |
| | 定点当り | 0.07 | | 0.02 | | 0.01 | | 0.01 | | 0.01 | | | | | 0.01 | | | | | |

【年齢層別5週分集計】



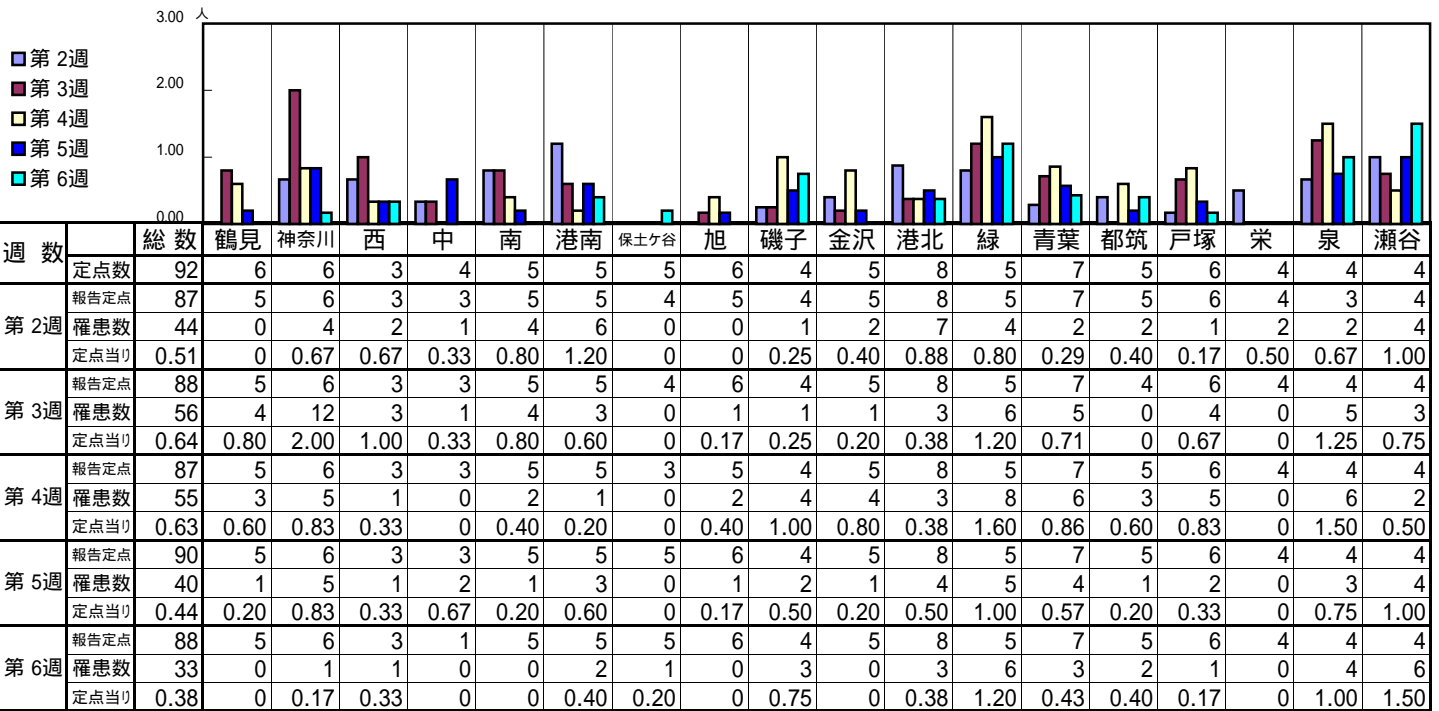
【定点当りの患者数】



<< 突発性発しん >>

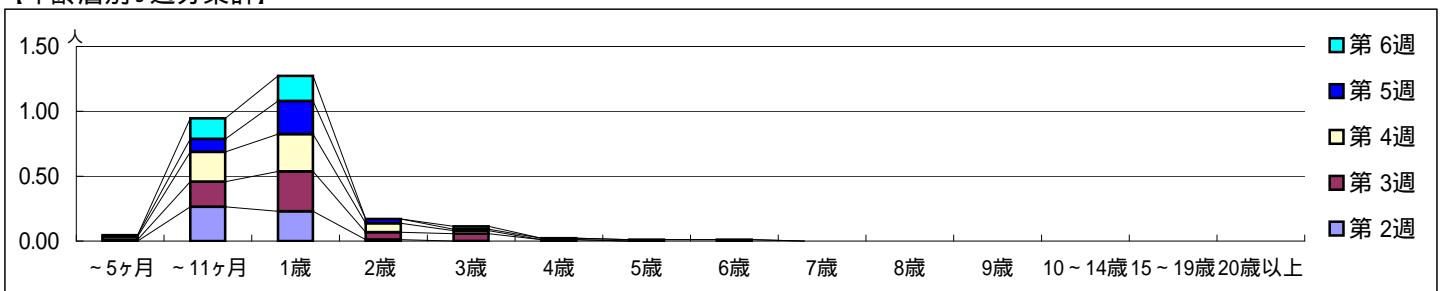
平成 24年 1月 9日 ~ 2月12日
[平成 24年 第2週 ~ 第6週]

【区別・週別報告定点当り】

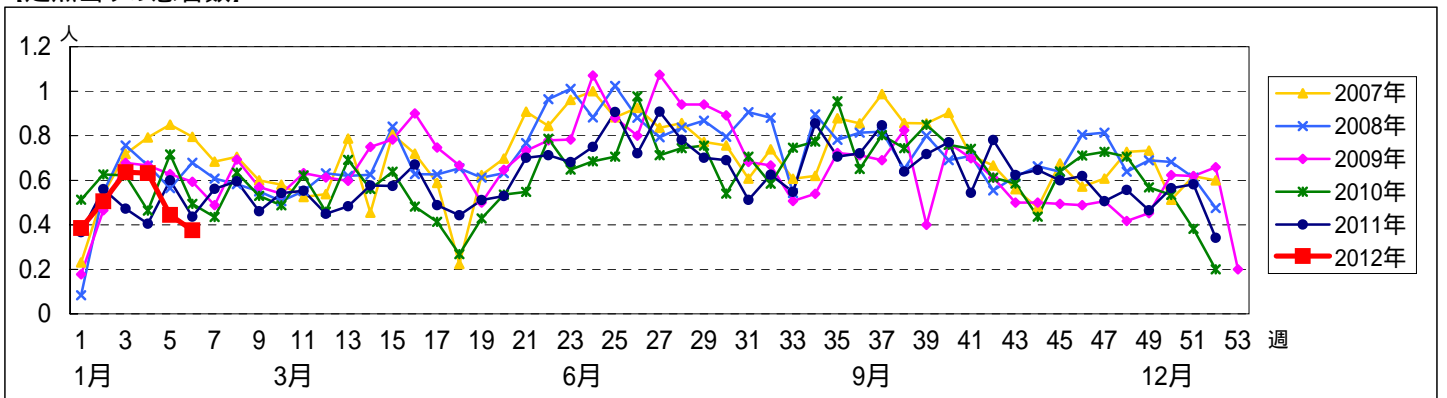


| 週数 | | 合計 | ~5ヶ月 | ~11ヶ月 | 1歳 | 2歳 | 3歳 | 4歳 | 5歳 | 6歳 | 7歳 | 8歳 | 9歳 | 10~14歳 | 15~19歳 | 20歳以上 |
|-----|------|------|------|-------|------|------|------|------|------|------|----|----|----|--------|--------|-------|
| 第2週 | 罹患数 | 44 | | 23 | 20 | 1 | | | | | | | | | | |
| | 定点当り | 0.51 | | 0.26 | 0.23 | 0.01 | | | | | | | | | | |
| 第3週 | 罹患数 | 56 | 1 | 17 | 27 | 5 | 5 | 1 | | | | | | | | |
| | 定点当り | 0.64 | 0.01 | 0.19 | 0.31 | 0.06 | 0.06 | 0.01 | | | | | | | | |
| 第4週 | 罹患数 | 55 | 2 | 20 | 25 | 6 | 2 | | | | | | | | | |
| | 定点当り | 0.63 | 0.02 | 0.23 | 0.29 | 0.07 | 0.02 | | | | | | | | | |
| 第5週 | 罹患数 | 40 | 1 | 9 | 23 | 3 | 1 | 1 | 1 | 1 | | | | | | |
| | 定点当り | 0.44 | 0.01 | 0.10 | 0.26 | 0.03 | 0.01 | 0.01 | 0.01 | 0.01 | | | | | | |
| 第6週 | 罹患数 | 33 | | 14 | 17 | | 2 | | | | | | | | | |
| | 定点当り | 0.38 | | 0.16 | 0.19 | | 0.02 | | | | | | | | | |

【年齢層別5週分集計】



【定点当りの患者数】

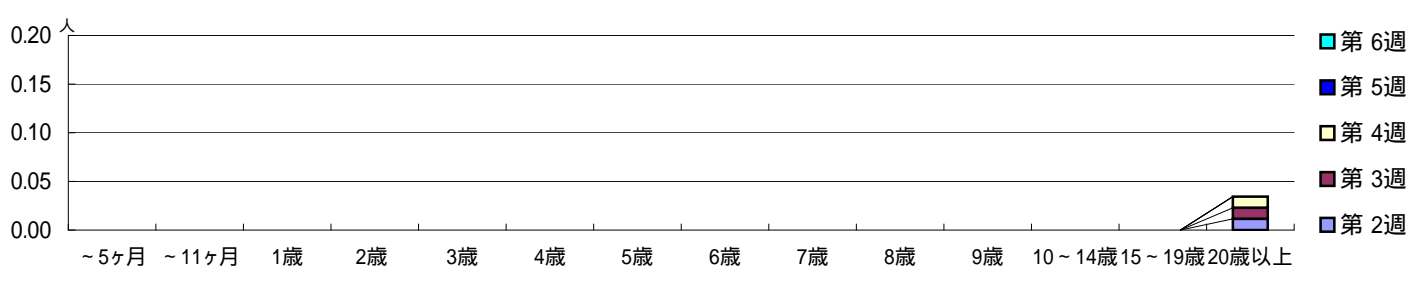


【区別・週別報告定点当り】

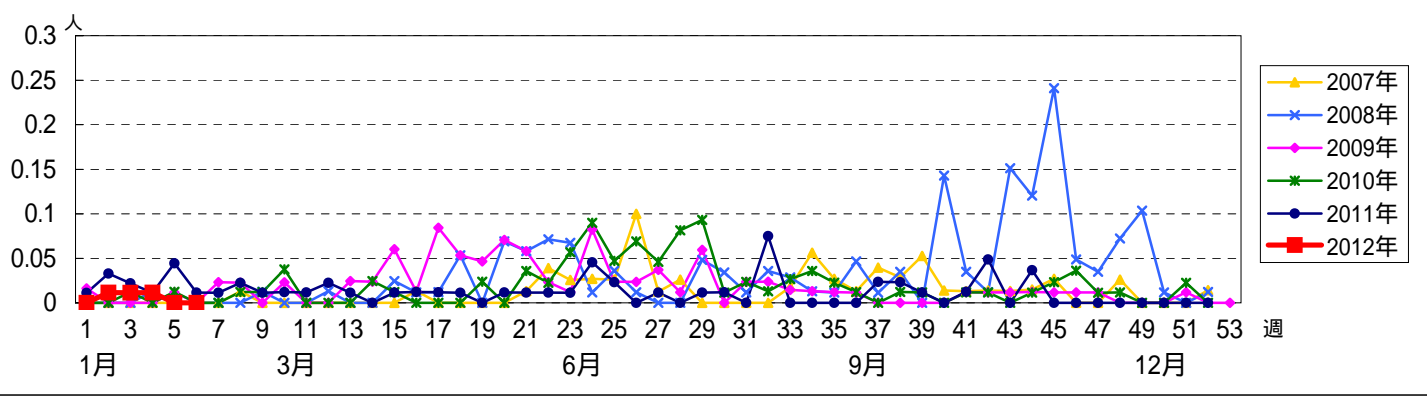
| 週 数 | | 人 | | | | | | | | | | | | | | | | | | |
|------|------|----|----|-----|---|---|---|----|------|---|----|----|----|---|----|----|----|---|---|----|
| | | 総数 | 鶴見 | 神奈川 | 西 | 中 | 南 | 港南 | 保土ヶ谷 | 旭 | 磯子 | 金沢 | 港北 | 緑 | 青葉 | 都筑 | 戸塚 | 栄 | 泉 | 瀬谷 |
| 第 2週 | 定点数 | 92 | 6 | 6 | 3 | 4 | 5 | 5 | 5 | 6 | 4 | 5 | 8 | 5 | 7 | 5 | 6 | 4 | 4 | 4 |
| | 報告定点 | 87 | 5 | 6 | 3 | 3 | 5 | 5 | 4 | 5 | 4 | 5 | 8 | 5 | 7 | 5 | 6 | 4 | 3 | 4 |
| | 罹患数 | 1 | 0 | 0 | 0 | 0 | 0 | 1 | 0 | 0 | 0 | 0 | 0 | 0 | 0 | 0 | 0 | 0 | 0 | 0 |
| 第 3週 | 定点数 | 88 | 5 | 6 | 3 | 3 | 5 | 5 | 4 | 6 | 4 | 5 | 8 | 5 | 7 | 4 | 6 | 4 | 4 | 4 |
| | 報告定点 | 88 | 5 | 6 | 3 | 3 | 5 | 5 | 4 | 6 | 4 | 5 | 8 | 5 | 7 | 4 | 6 | 4 | 4 | 4 |
| | 罹患数 | 1 | 0 | 0 | 0 | 0 | 0 | 0 | 0 | 0 | 0 | 0 | 0 | 0 | 1 | 0 | 0 | 0 | 0 | 0 |
| 第 4週 | 定点数 | 87 | 5 | 6 | 3 | 3 | 5 | 5 | 3 | 5 | 4 | 5 | 8 | 5 | 7 | 5 | 6 | 4 | 4 | 4 |
| | 報告定点 | 87 | 5 | 6 | 3 | 3 | 5 | 5 | 3 | 5 | 4 | 5 | 8 | 5 | 7 | 5 | 6 | 4 | 4 | 4 |
| | 罹患数 | 1 | 0 | 0 | 0 | 0 | 0 | 0 | 0 | 0 | 0 | 0 | 0 | 0 | 1 | 0 | 0 | 0 | 0 | 0 |
| 第 5週 | 定点数 | 90 | 5 | 6 | 3 | 3 | 5 | 5 | 5 | 6 | 4 | 5 | 8 | 5 | 7 | 5 | 6 | 4 | 4 | 4 |
| | 報告定点 | 90 | 5 | 6 | 3 | 3 | 5 | 5 | 5 | 6 | 4 | 5 | 8 | 5 | 7 | 5 | 6 | 4 | 4 | 4 |
| | 罹患数 | 0 | 0 | 0 | 0 | 0 | 0 | 0 | 0 | 0 | 0 | 0 | 0 | 0 | 0 | 0 | 0 | 0 | 0 | 0 |
| 第 6週 | 定点数 | 88 | 5 | 6 | 3 | 1 | 5 | 5 | 5 | 6 | 4 | 5 | 8 | 5 | 7 | 5 | 6 | 4 | 4 | 4 |
| | 報告定点 | 88 | 5 | 6 | 3 | 1 | 5 | 5 | 5 | 6 | 4 | 5 | 8 | 5 | 7 | 5 | 6 | 4 | 4 | 4 |
| | 罹患数 | 0 | 0 | 0 | 0 | 0 | 0 | 0 | 0 | 0 | 0 | 0 | 0 | 0 | 0 | 0 | 0 | 0 | 0 | 0 |

| 週 数 | | 合計 | ~5ヶ月 | ~11ヶ月 | 年齢 | | | | | | | | | | | | | | | |
|------|------|------|------|-------|----|----|----|----|----|----|----|----|----|--------|--------|-------|--|--|--|------|
| | | | | | 1歳 | 2歳 | 3歳 | 4歳 | 5歳 | 6歳 | 7歳 | 8歳 | 9歳 | 10~14歳 | 15~19歳 | 20歳以上 | | | | |
| 第 2週 | 罹患数 | 1 | | | | | | | | | | | | | | | | | | 1 |
| | 定点当り | 0.01 | | | | | | | | | | | | | | | | | | 0.01 |
| 第 3週 | 罹患数 | 1 | | | | | | | | | | | | | | | | | | 1 |
| | 定点当り | 0.01 | | | | | | | | | | | | | | | | | | 0.01 |
| 第 4週 | 罹患数 | 1 | | | | | | | | | | | | | | | | | | 1 |
| | 定点当り | 0.01 | | | | | | | | | | | | | | | | | | 0.01 |
| 第 5週 | 罹患数 | 0 | | | | | | | | | | | | | | | | | | 0 |
| | 定点当り | 0 | | | | | | | | | | | | | | | | | | 0 |
| 第 6週 | 罹患数 | 0 | | | | | | | | | | | | | | | | | | 0 |
| | 定点当り | 0 | | | | | | | | | | | | | | | | | | 0 |

【年齢層別5週分集計】



【定点当りの患者数】



<< ヘルパンギーナ >>

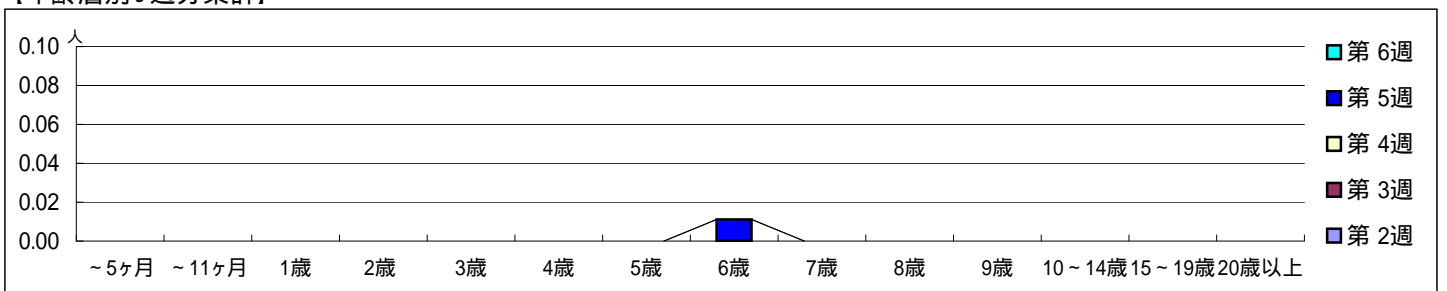
平成 24年 1月 9日 ~ 2月12日
[平成 24年 第2週 ~ 第6週]

【区別・週別報告定点当り】

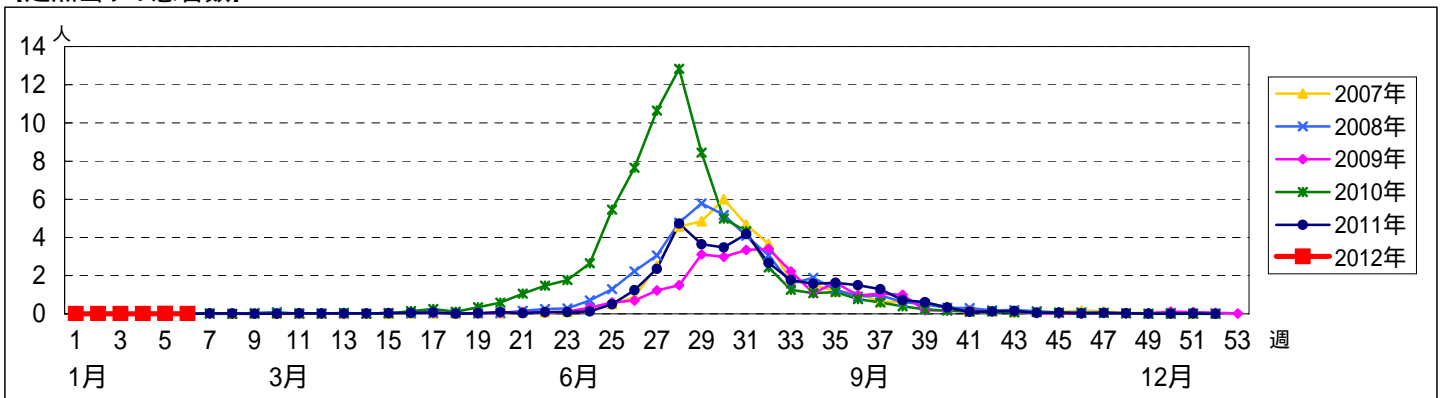
| 週数 | 総数 | 鶴見 | 神奈川 | 西 | 中 | 南 | 港南 | 保土ヶ谷 | 旭 | 磯子 | 金沢 | 港北 | 緑 | 青葉 | 都筑 | 戸塚 | 栄 | 泉 | 瀬谷 |
|------|------|----|-----|---|---|---|----|------|---|----|----|----|---|------|----|----|---|---|----|
| 第2週 | 92 | 6 | 6 | 3 | 4 | 5 | 5 | 5 | 6 | 4 | 5 | 8 | 5 | 7 | 5 | 6 | 4 | 4 | 4 |
| 報告定点 | 87 | 5 | 6 | 3 | 3 | 5 | 5 | 4 | 5 | 4 | 5 | 8 | 5 | 7 | 5 | 6 | 4 | 3 | 4 |
| 罹患数 | 0 | 0 | 0 | 0 | 0 | 0 | 0 | 0 | 0 | 0 | 0 | 0 | 0 | 0 | 0 | 0 | 0 | 0 | 0 |
| 定点当り | 0 | 0 | 0 | 0 | 0 | 0 | 0 | 0 | 0 | 0 | 0 | 0 | 0 | 0 | 0 | 0 | 0 | 0 | 0 |
| 第3週 | 88 | 5 | 6 | 3 | 3 | 5 | 5 | 4 | 6 | 4 | 5 | 8 | 5 | 7 | 4 | 6 | 4 | 4 | 4 |
| 報告定点 | 87 | 5 | 6 | 3 | 3 | 5 | 5 | 3 | 5 | 4 | 5 | 8 | 5 | 7 | 5 | 6 | 4 | 4 | 4 |
| 罹患数 | 0 | 0 | 0 | 0 | 0 | 0 | 0 | 0 | 0 | 0 | 0 | 0 | 0 | 0 | 0 | 0 | 0 | 0 | 0 |
| 定点当り | 0 | 0 | 0 | 0 | 0 | 0 | 0 | 0 | 0 | 0 | 0 | 0 | 0 | 0 | 0 | 0 | 0 | 0 | 0 |
| 第4週 | 90 | 5 | 6 | 3 | 3 | 5 | 5 | 5 | 6 | 4 | 5 | 8 | 5 | 7 | 5 | 6 | 4 | 4 | 4 |
| 報告定点 | 87 | 5 | 6 | 3 | 3 | 5 | 5 | 3 | 5 | 4 | 5 | 8 | 5 | 7 | 5 | 6 | 4 | 4 | 4 |
| 罹患数 | 1 | 0 | 0 | 0 | 0 | 0 | 0 | 0 | 0 | 0 | 0 | 0 | 0 | 1 | 0 | 0 | 0 | 0 | 0 |
| 定点当り | 0.01 | 0 | 0 | 0 | 0 | 0 | 0 | 0 | 0 | 0 | 0 | 0 | 0 | 0.14 | 0 | 0 | 0 | 0 | 0 |
| 第5週 | 88 | 5 | 6 | 3 | 1 | 5 | 5 | 5 | 6 | 4 | 5 | 8 | 5 | 7 | 5 | 6 | 4 | 4 | 4 |
| 報告定点 | 88 | 5 | 6 | 3 | 1 | 5 | 5 | 5 | 6 | 4 | 5 | 8 | 5 | 7 | 5 | 6 | 4 | 4 | 4 |
| 罹患数 | 0 | 0 | 0 | 0 | 0 | 0 | 0 | 0 | 0 | 0 | 0 | 0 | 0 | 0 | 0 | 0 | 0 | 0 | 0 |
| 定点当り | 0 | 0 | 0 | 0 | 0 | 0 | 0 | 0 | 0 | 0 | 0 | 0 | 0 | 0 | 0 | 0 | 0 | 0 | 0 |

| 週数 | | 合計 | ~5ヶ月 | ~11ヶ月 | 1歳 | 2歳 | 3歳 | 4歳 | 5歳 | 6歳 | 7歳 | 8歳 | 9歳 | 10~14歳 | 15~19歳 | 20歳以上 |
|-----|------|------|------|-------|----|----|----|----|----|------|----|----|----|--------|--------|-------|
| 第2週 | 罹患数 | 0 | | | | | | | | | | | | | | |
| | 定点当り | 0 | | | | | | | | | | | | | | |
| 第3週 | 罹患数 | 0 | | | | | | | | | | | | | | |
| | 定点当り | 0 | | | | | | | | | | | | | | |
| 第4週 | 罹患数 | 0 | | | | | | | | | | | | | | |
| | 定点当り | 0 | | | | | | | | | | | | | | |
| 第5週 | 罹患数 | 1 | | | | | | | | 1 | | | | | | |
| | 定点当り | 0.01 | | | | | | | | 0.01 | | | | | | |
| 第6週 | 罹患数 | 0 | | | | | | | | | | | | | | |
| | 定点当り | 0 | | | | | | | | | | | | | | |

【年齢層別5週分集計】



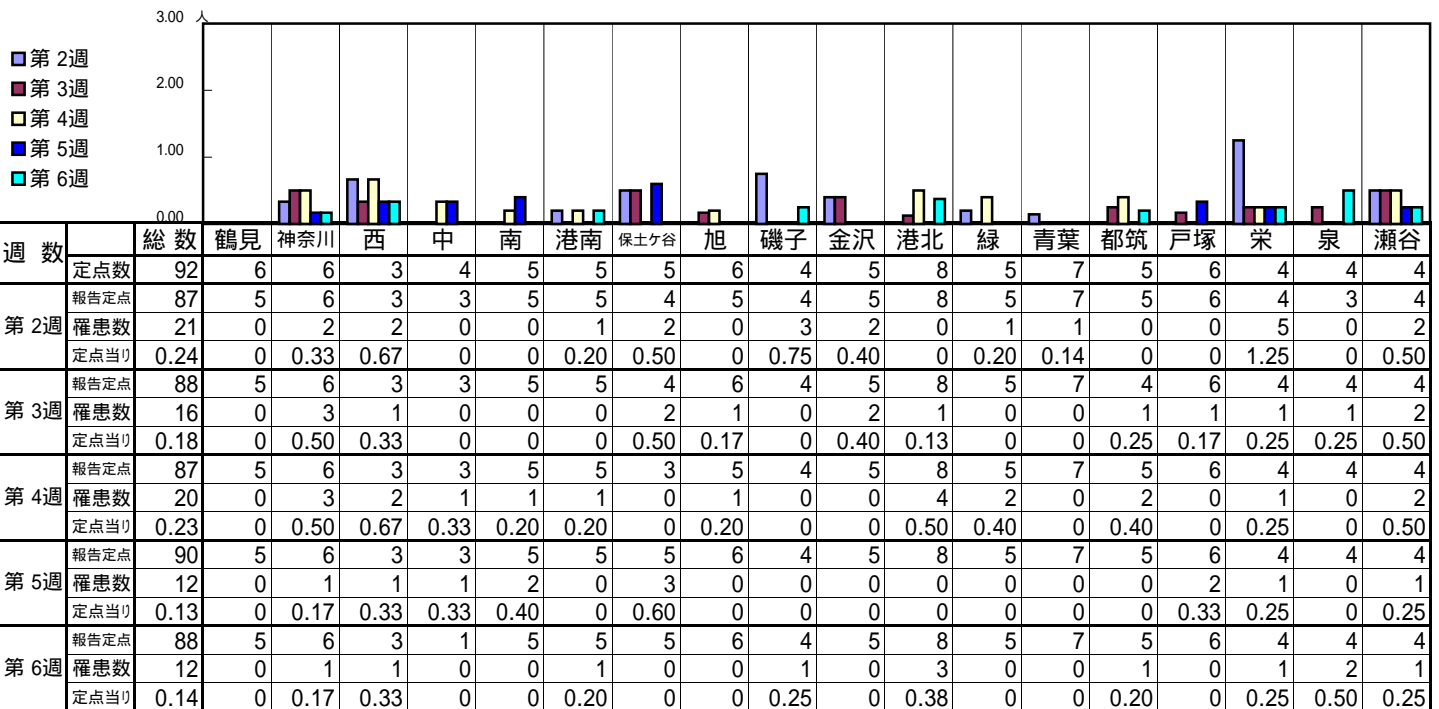
【定点当りの患者数】



<< 流行性耳下腺炎 >>

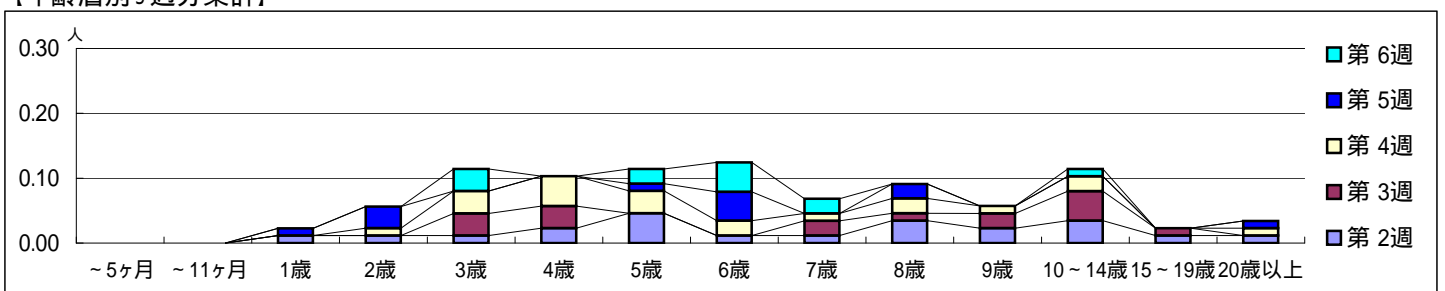
平成 24年 1月 9日 ~ 2月12日
[平成 24年 第2週 ~ 第6週]

[区別・週別報告定点当り]

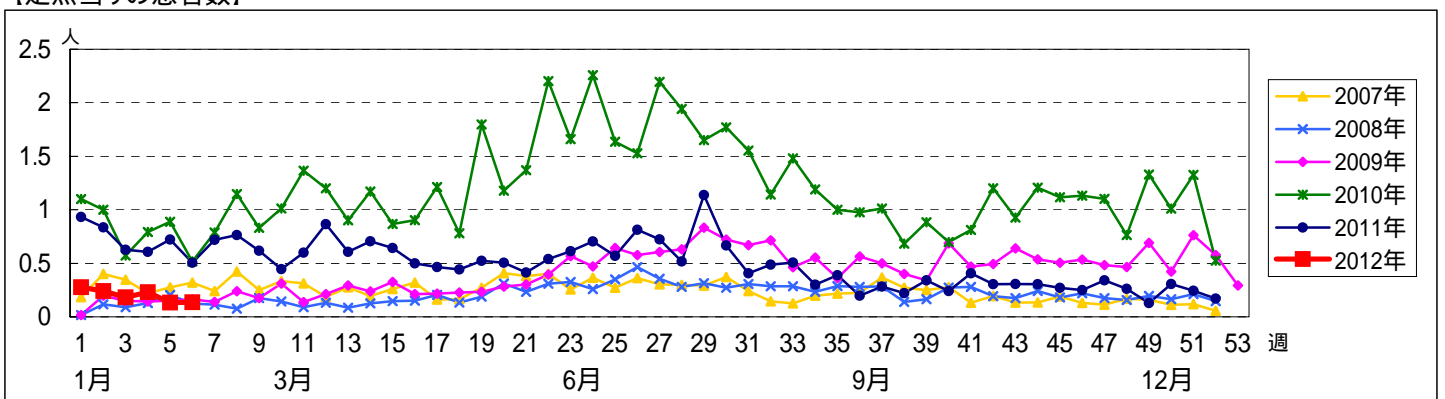


| 週数 | 合計 | ~5ヶ月 | ~11ヶ月 | 1歳 | 2歳 | 3歳 | 4歳 | 5歳 | 6歳 | 7歳 | 8歳 | 9歳 | 10~14歳 | 15~19歳 | 20歳以上 |
|-----|----|------|-------|----|----|----|----|----|----|----|----|----|--------|--------|-------|
| 第2週 | 21 | | | 1 | 1 | 1 | 2 | 4 | 1 | 1 | 3 | 2 | 3 | 1 | 1 |
| 第3週 | 16 | | | | | 3 | 3 | | | 2 | 1 | 2 | 4 | 1 | |
| 第4週 | 20 | | | | 1 | 3 | 4 | 3 | 2 | 1 | 2 | 1 | 2 | | 1 |
| 第5週 | 12 | | | 1 | 3 | | | 1 | 4 | | 2 | | | | 1 |
| 第6週 | 12 | | | | | 3 | | 2 | 4 | 2 | | | 1 | | |

[年齢層別5週分集計]



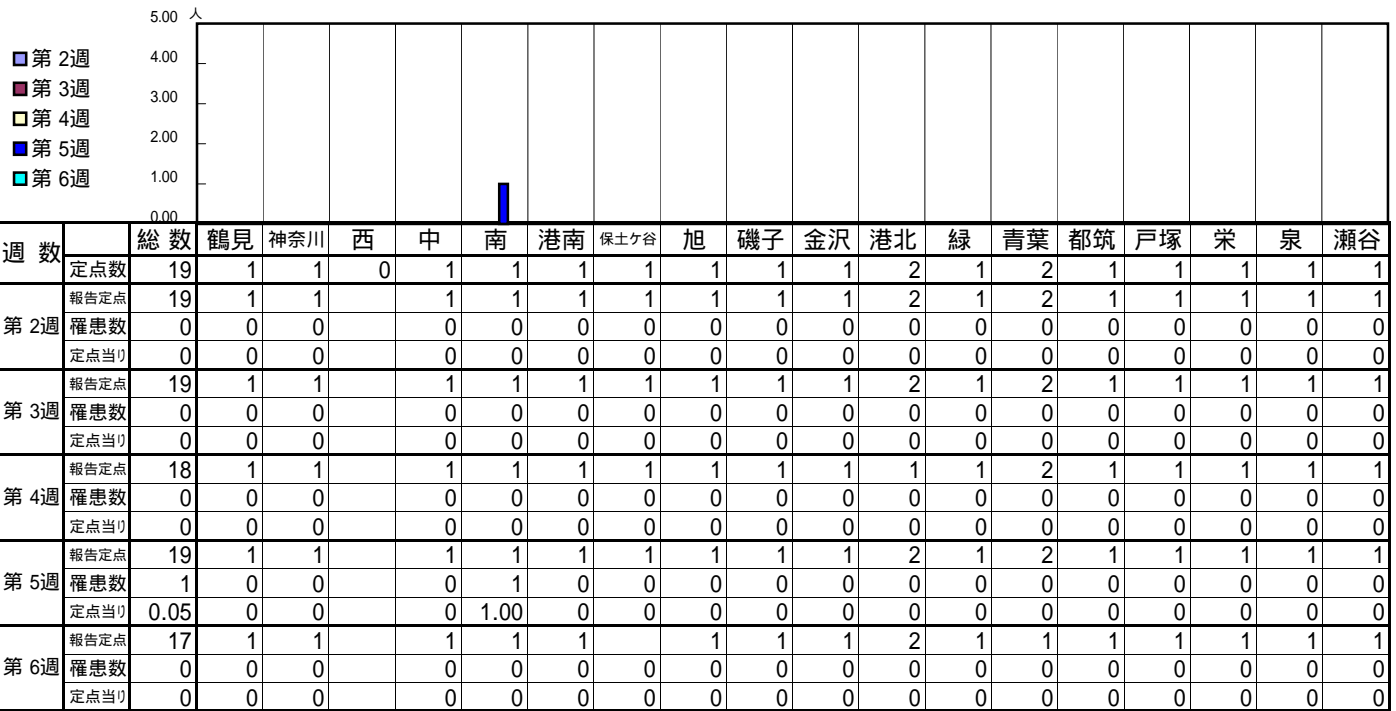
[定点当りの患者数]



<< 急性出血性結膜炎 >>

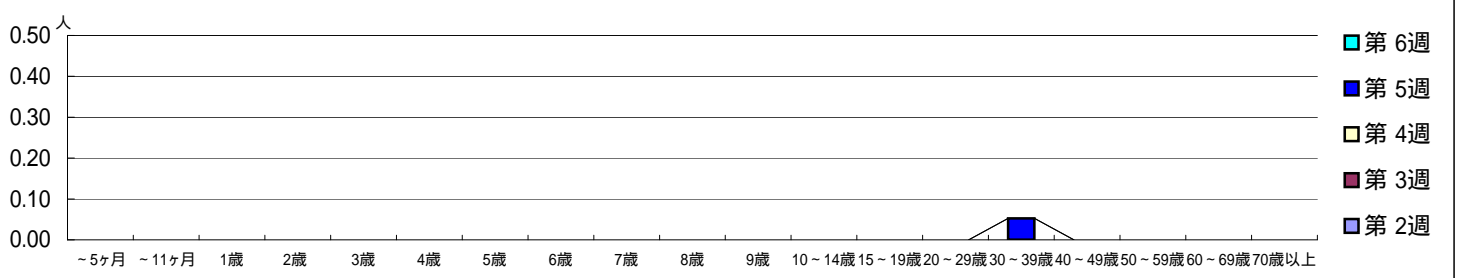
平成 24年 1月 9日 ~ 2月12日
[平成 24年 第2週 ~ 第6週]

【区別・週別報告定点当り】

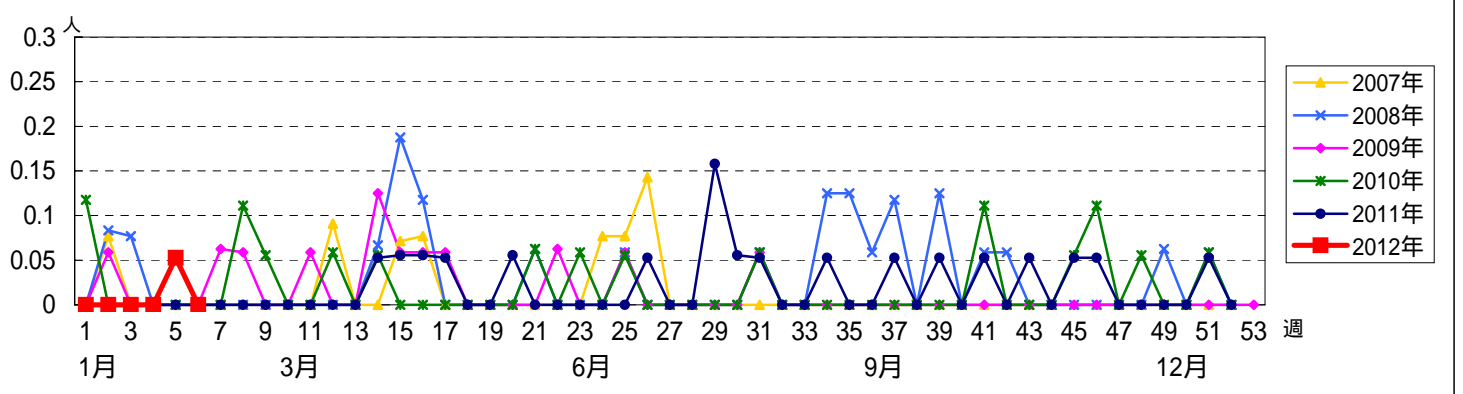


| 週数 | 合計 | ~5ヶ月 | ~11ヶ月 | 1歳 | 2歳 | 3歳 | 4歳 | 5歳 | 6歳 | 7歳 | 8歳 | 9歳 | 10~14歳 | 15~19歳 | 20~29歳 | 30~39歳 | 40~49歳 | 50~59歳 | 60~69歳 | 70歳以上 |
|-----|----|------|-------|----|----|----|----|----|----|----|----|----|--------|--------|--------|--------|--------|--------|--------|-------|
| 第2週 | 0 | | | | | | | | | | | | | | | | | | | |
| 第3週 | 0 | | | | | | | | | | | | | | | | | | | |
| 第4週 | 0 | | | | | | | | | | | | | | | | | | | |
| 第5週 | 1 | | | | | | | | | | | | | | | | | 1 | | |
| 第6週 | 0 | | | | | | | | | | | | | | | | | 0.05 | | |

【年齢層別5週分集計】



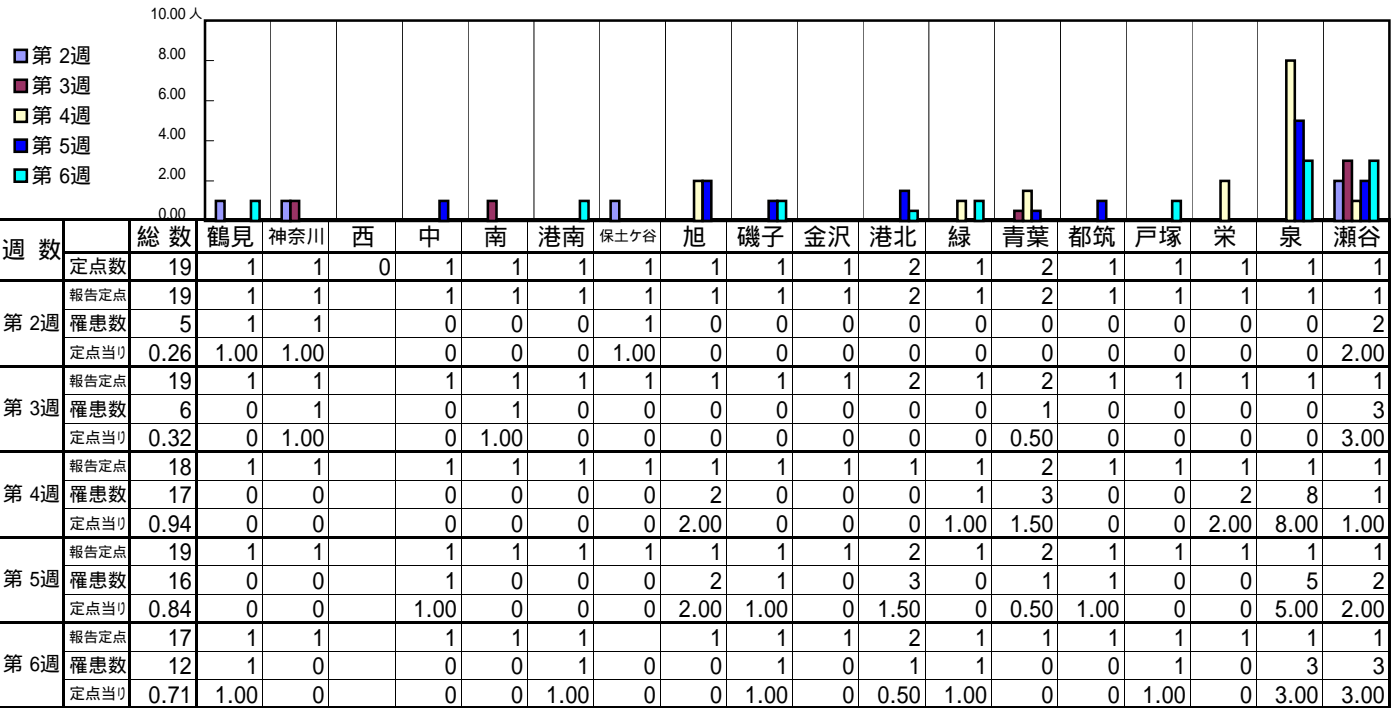
【定点当りの患者数】



<< 流行性角結膜炎 >>

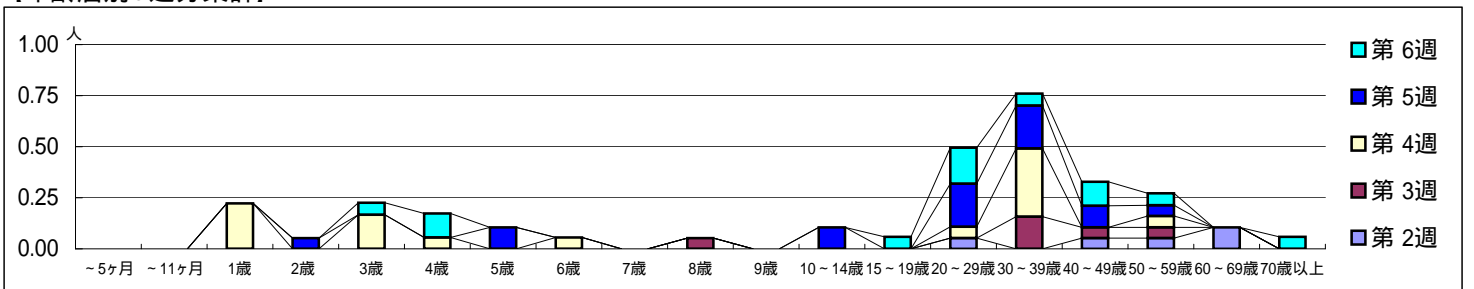
平成 24年 1月 9日 ~ 2月12日
[平成 24年 第2週 ~ 第6週]

[区別・週別報告定点当り]



| 週数 | 合計 | ~5ヶ月 | ~11ヶ月 | 1歳 | 2歳 | 3歳 | 4歳 | 5歳 | 6歳 | 7歳 | 8歳 | 9歳 | 10~14歳 | 15~19歳 | 20~29歳 | 30~39歳 | 40~49歳 | 50~59歳 | 60~69歳 | 70歳以上 |
|-----|----|------|-------|----|----|----|----|----|----|----|----|----|--------|--------|--------|--------|--------|--------|--------|-------|
| 第2週 | 5 | | | | | | | | | | | | | | 1 | | 1 | 1 | 2 | |
| 第3週 | 6 | | | | | | | | | | 1 | | | | | 3 | 1 | 1 | | |
| 第4週 | 17 | | | 4 | | 3 | 1 | | 1 | | | | | | 1 | 6 | | 1 | | |
| 第5週 | 16 | | | | 1 | | | 2 | | | | | 2 | | 4 | 4 | 2 | 1 | | |
| 第6週 | 12 | | | | | 1 | 2 | | | | | | | 1 | 3 | 1 | 2 | 1 | | 1 |

[年齢層別5週分集計]



[定点当りの患者数]

