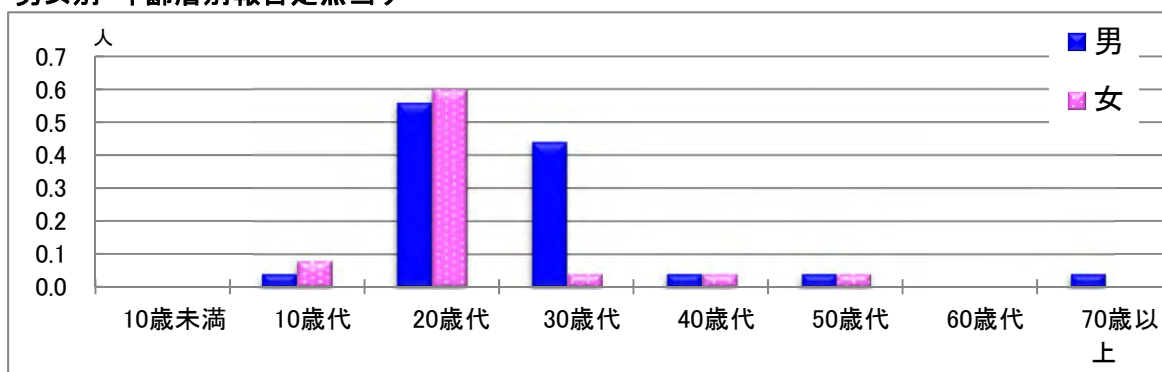


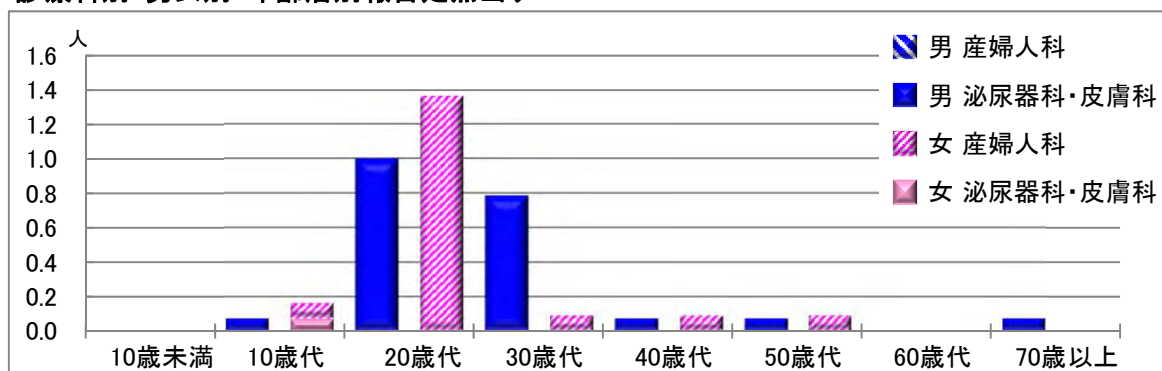
# 【性器クラミジア感染症】

2021年6月

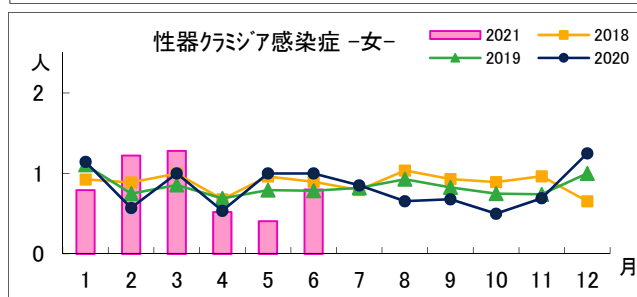
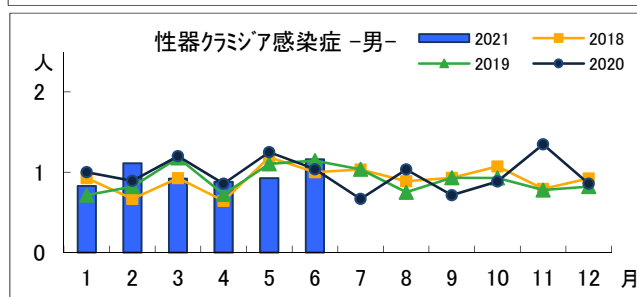
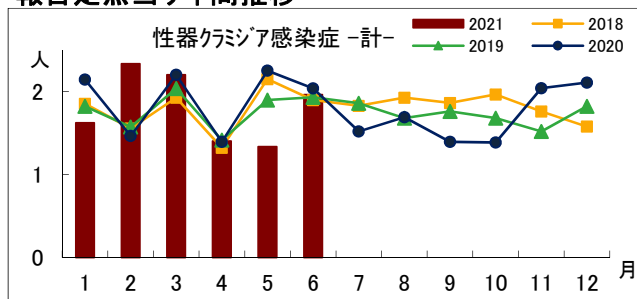
## 男女別・年齢層別報告定点当り



## 診療科別・男女別・年齢層別報告定点当り



## 報告定点当り年間推移



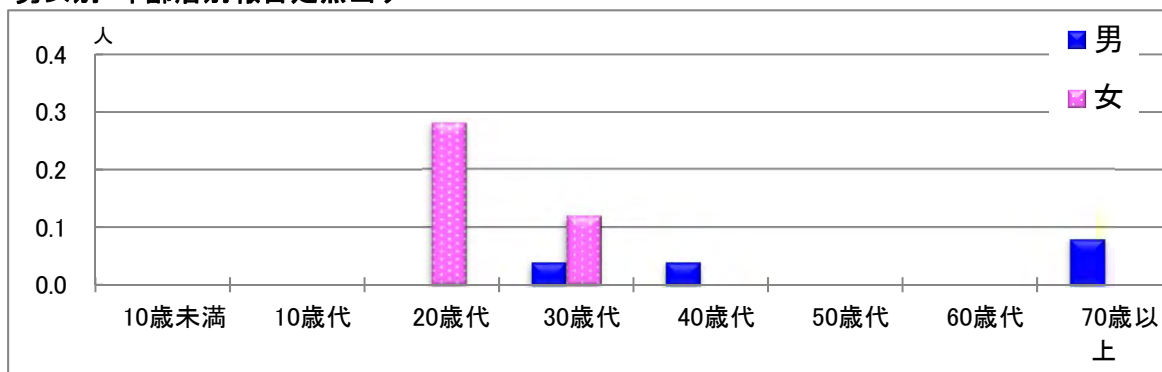
## 年齢層別・報告定点当り(人) 2021年6月

性器クラミジア感染症			
	計	男	女
計	1.96	1.16	0.80
10歳未満			
10歳代	0.12	0.04	0.08
20歳代	1.16	0.56	0.60
30歳代	0.48	0.44	0.04
40歳代	0.08	0.04	0.04
50歳代	0.08	0.04	0.04
60歳代			
70歳以上	0.04	0.04	

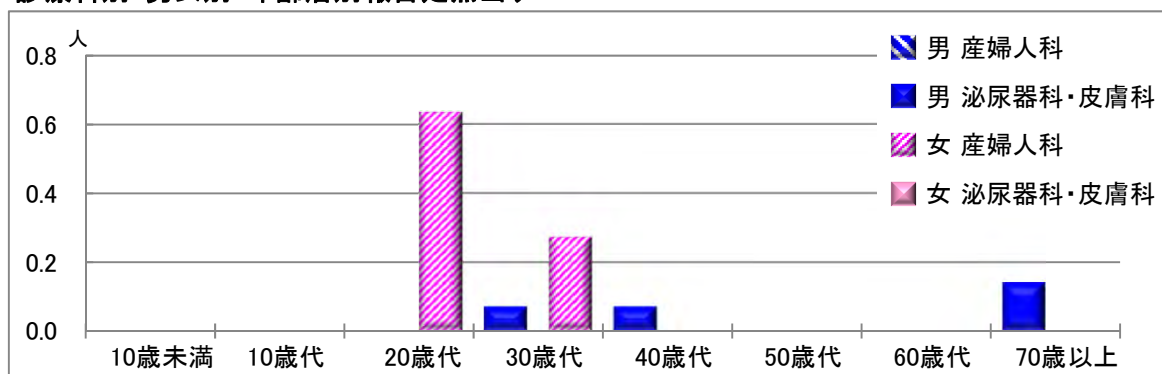
# 【性器ヘルペスウイルス感染症】

2021年6月

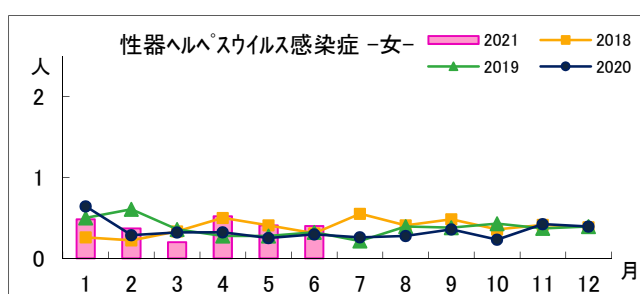
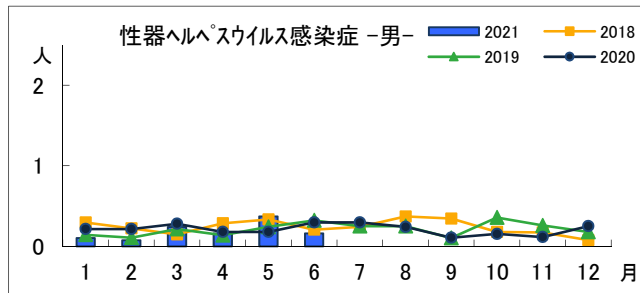
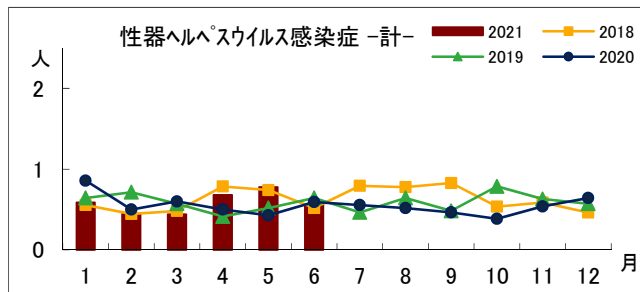
## 男女別・年齢層別報告定点当り



## 診療科別・男女別・年齢層別報告定点当り



## 報告定点当り年間推移



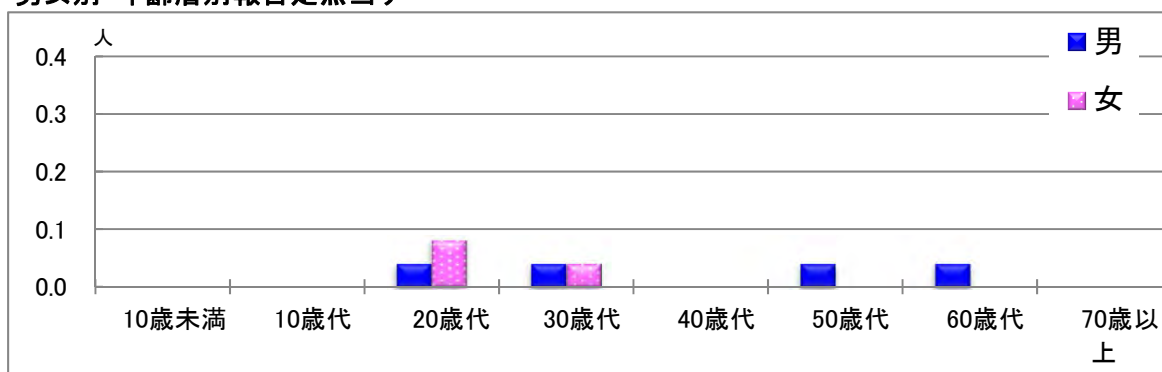
年齢層別・報告定点当り(人)  
2021年6月

性器ヘルペスウイルス感染症			
	計	男	女
計	0.56	0.16	0.40
10歳未満			
10歳代			
20歳代	0.28		0.28
30歳代	0.16	0.04	0.12
40歳代	0.04	0.04	
50歳代			
60歳代			
70歳以上	0.08	0.08	

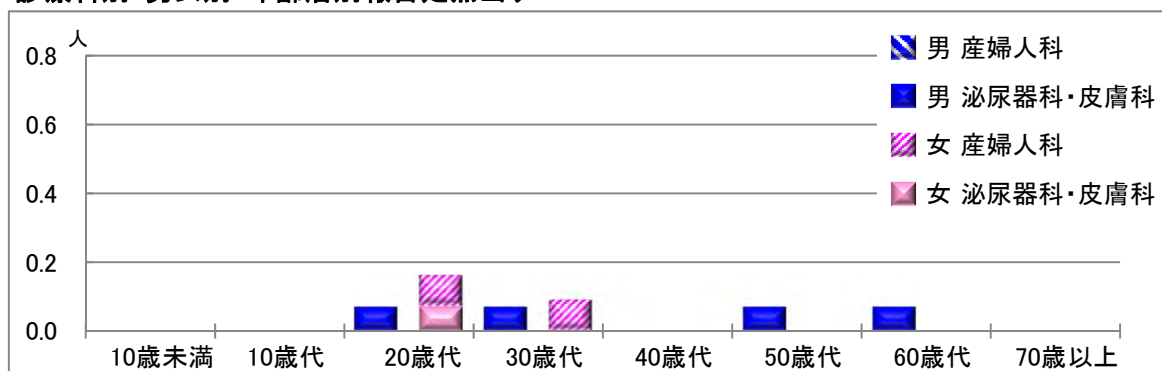
# 【尖圭コンジローマ】

2021年6月

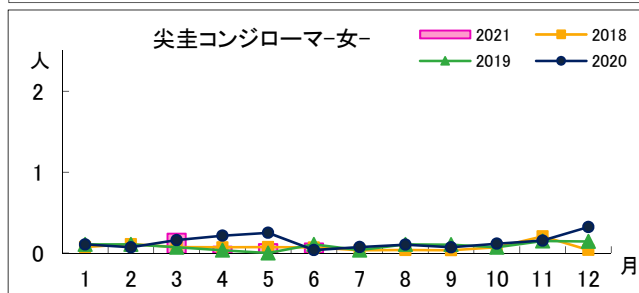
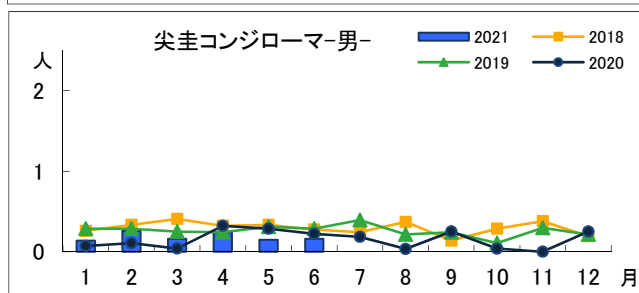
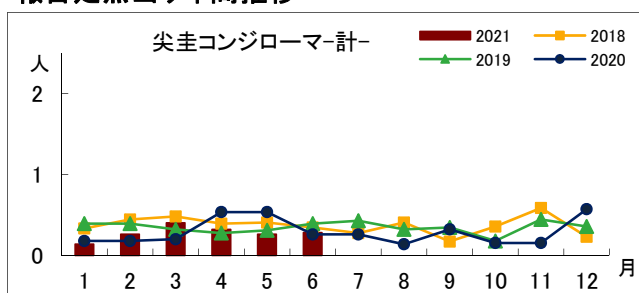
## 男女別・年齢層別報告定点当り



## 診療科別・男女別・年齢層別報告定点当り



## 報告定点当り年間推移



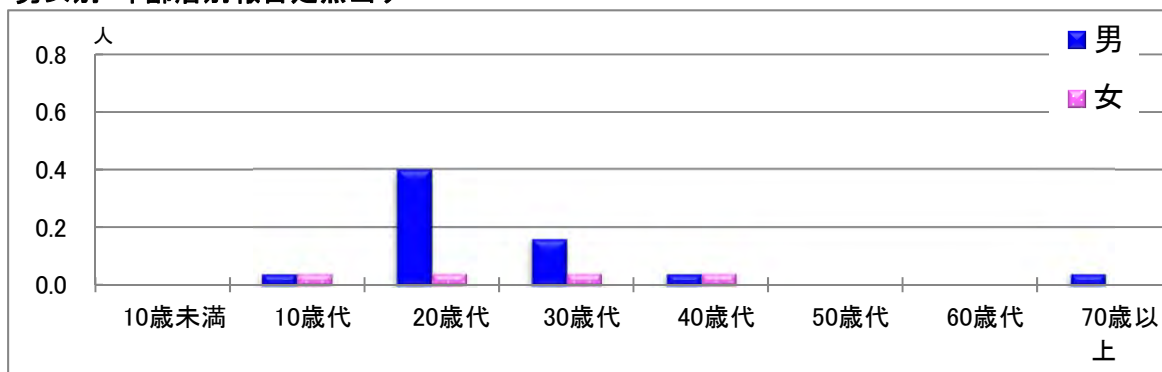
## 年齢層別・報告定点当り(人) 2021年6月

尖圭コンジローマ			
	計	男	女
計	0.28	0.16	0.12
10歳未満			
10歳代			
20歳代	0.12	0.04	0.08
30歳代	0.08	0.04	0.04
40歳代			
50歳代	0.04	0.04	
60歳代	0.04	0.04	
70歳以上			

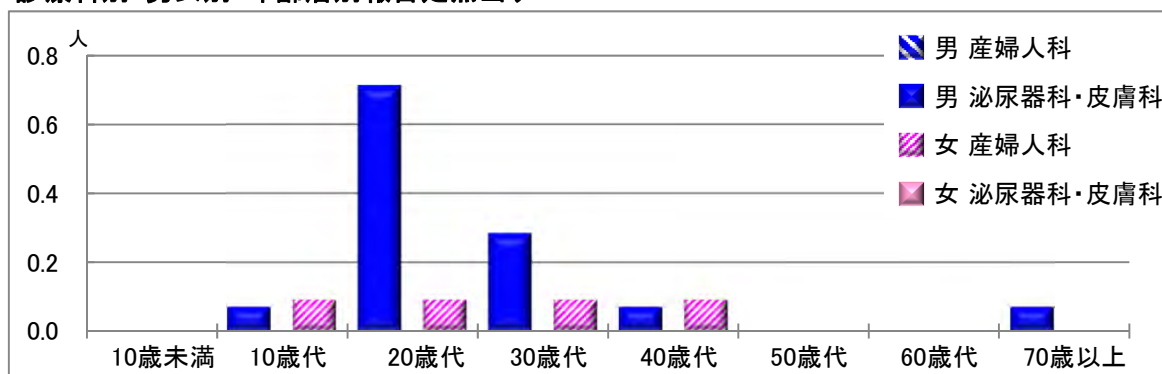
# 【淋菌感染症】

2021年6月

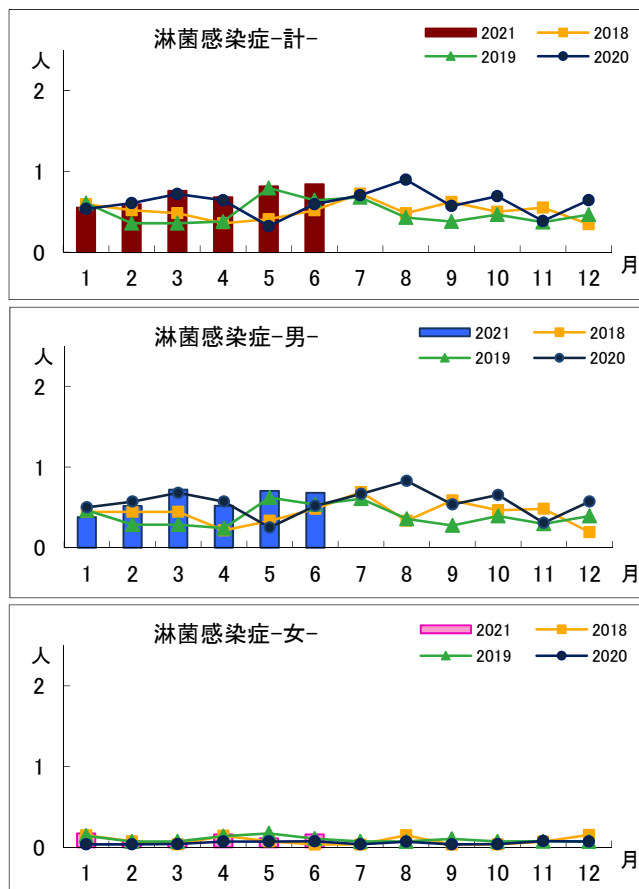
## 男女別・年齢層別報告定点当り



## 診療科別・男女別・年齢層別報告定点当り



## 報告定点当り年間推移



## 年齢層別・報告定点当り(人) 2021年6月

淋菌感染症			
	計	男	女
計	0.84	0.68	0.16
10歳未満			
10歳代	0.08	0.04	0.04
20歳代	0.44	0.40	0.04
30歳代	0.20	0.16	0.04
40歳代	0.08	0.04	0.04
50歳代			
60歳代			
70歳以上	0.04	0.04	