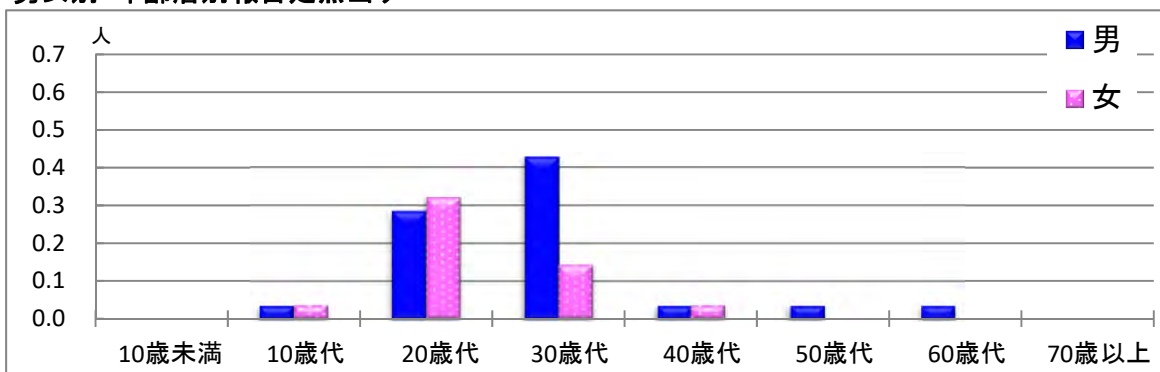


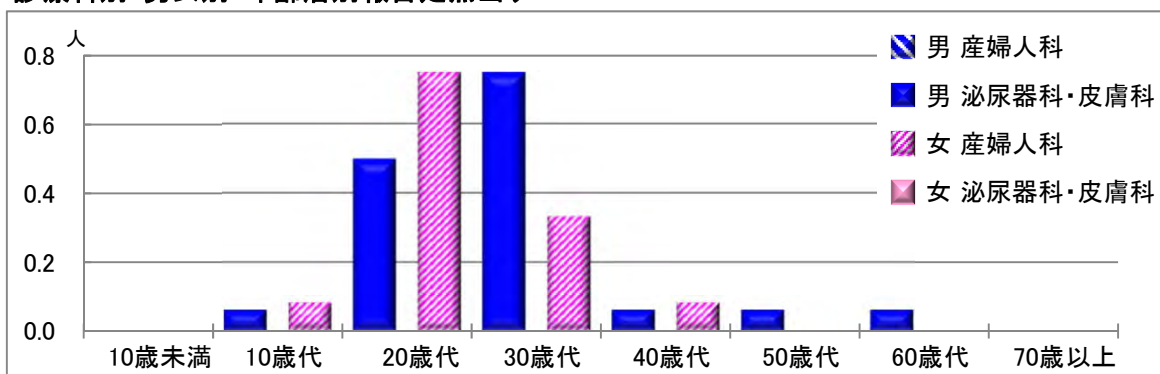
# 【性器クラミジア感染症】

2020年4月

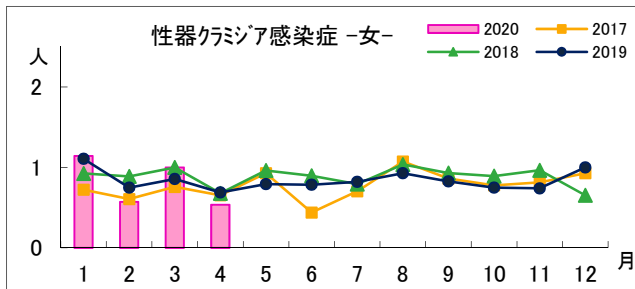
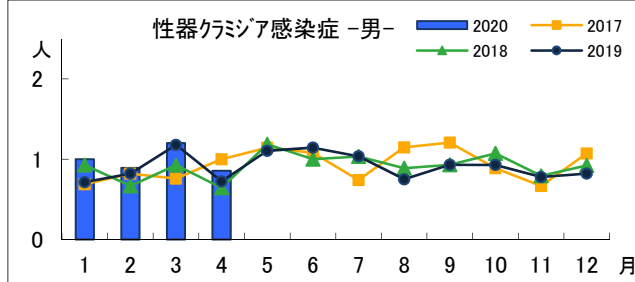
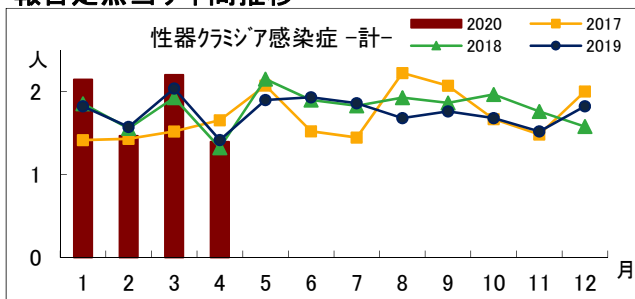
## 男女別・年齢層別報告定点当り



## 診療科別・男女別・年齢層別報告定点当り



## 報告定点当り年間推移



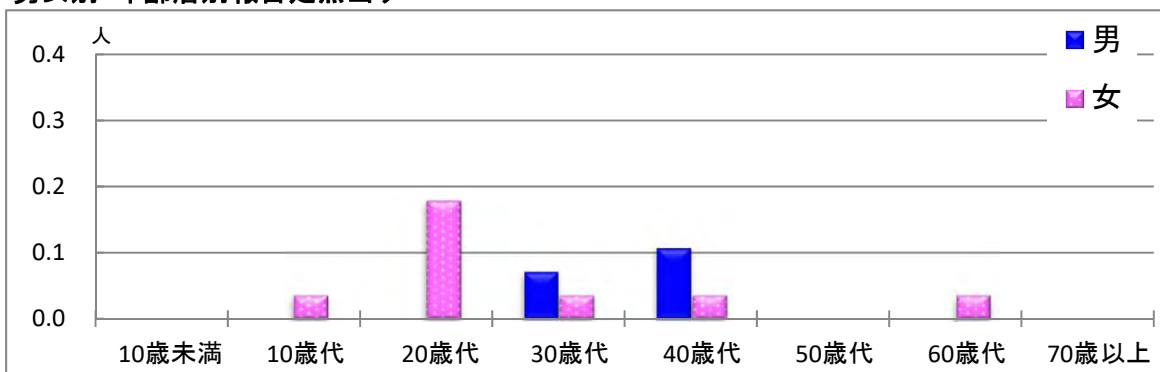
## 年齢層別・報告定点当り(人) 2020年4月

性器クラミジア感染症			
	計	男	女
計	1.39	0.86	0.54
10歳未満			
10歳代	0.07	0.04	0.04
20歳代	0.61	0.29	0.32
30歳代	0.57	0.43	0.14
40歳代	0.07	0.04	0.04
50歳代	0.04	0.04	
60歳代	0.04	0.04	
70歳以上			

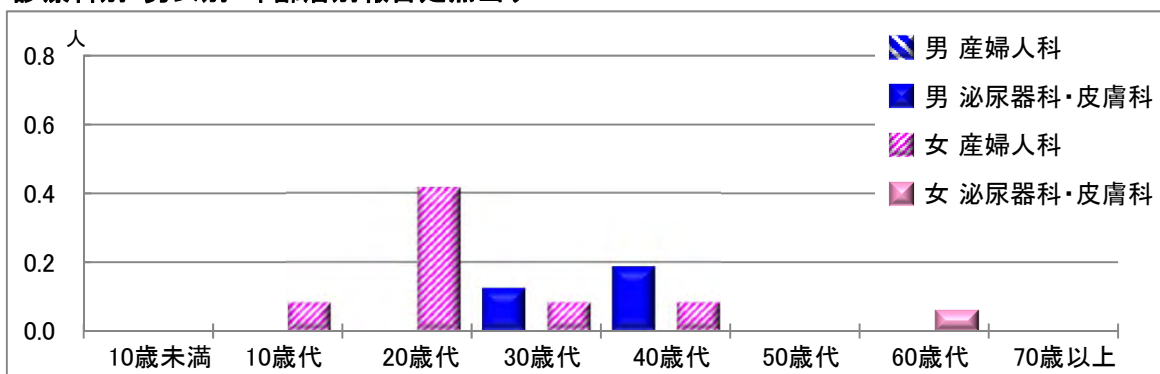
# 【性器ヘルペスウイルス感染症】

2020年4月

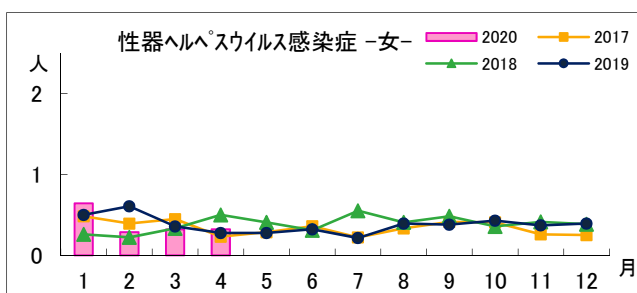
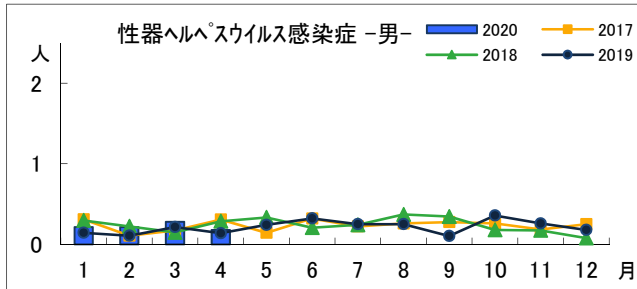
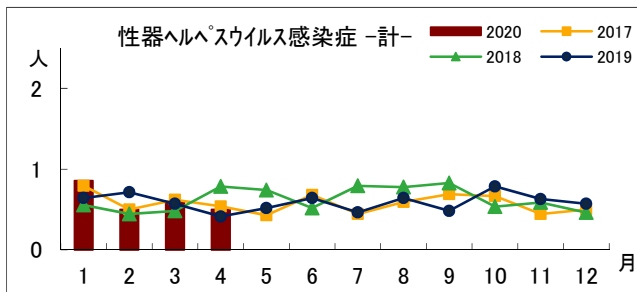
## 男女別・年齢層別報告定点当り



## 診療科別・男女別・年齢層別報告定点当り



## 報告定点当り年間推移



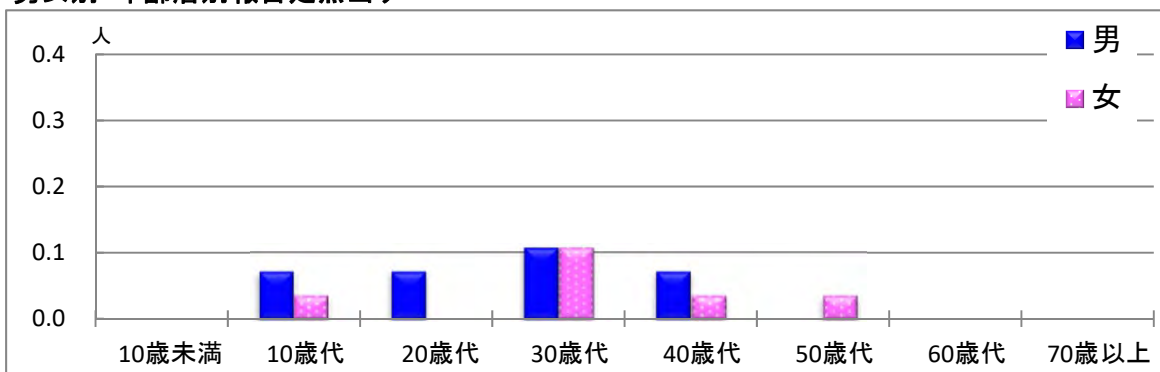
## 年齢層別・報告定点当り(人) 2020年4月

性器ヘルペスウイルス感染症			
	計	男	女
計	0.50	0.18	0.32
10歳未満			
10歳代	0.04		0.04
20歳代	0.18		0.18
30歳代	0.11	0.07	0.04
40歳代	0.14	0.11	0.04
50歳代			
60歳代	0.04		0.04
70歳以上			

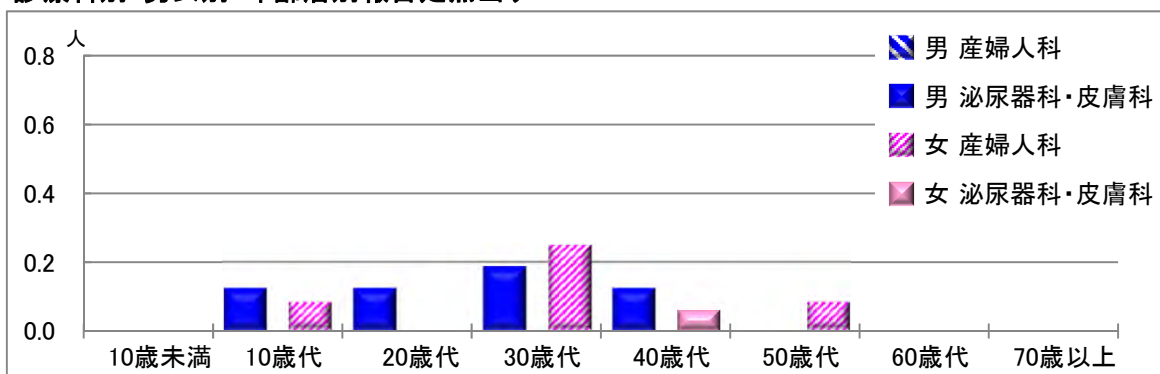
# 【尖圭コンジローマ】

2020年4月

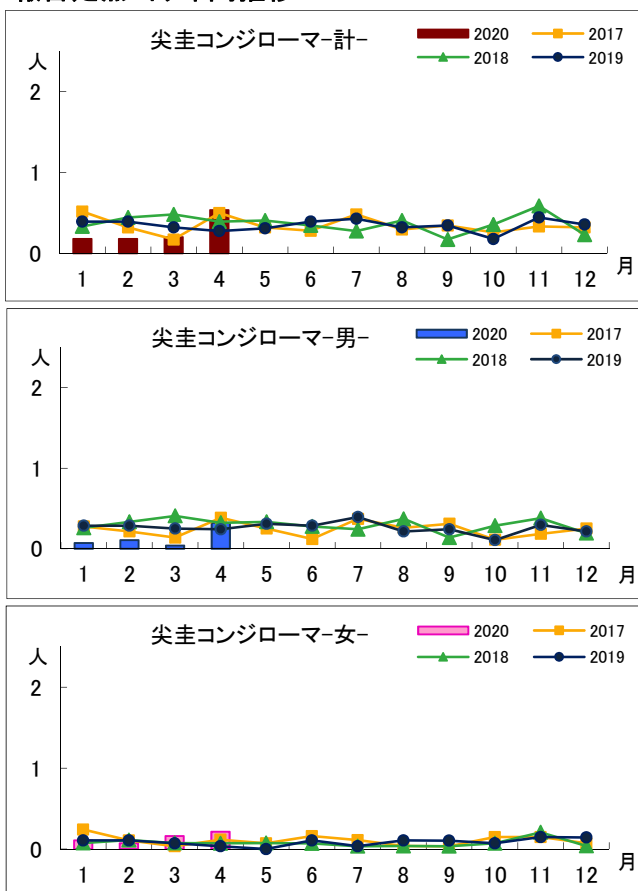
## 男女別・年齢層別報告定点当り



## 診療科別・男女別・年齢層別報告定点当り



## 報告定点当り年間推移



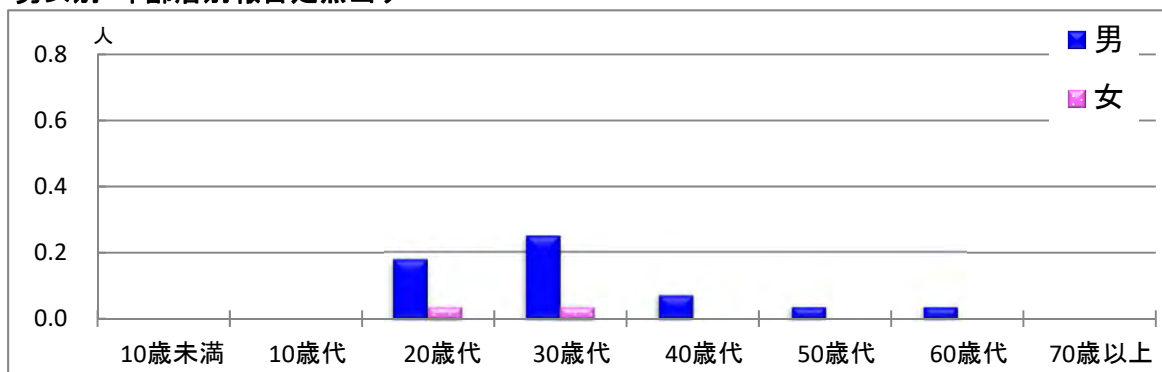
年齢層別・報告定点当り(人)  
2020年4月

尖圭コンジローマ			
	計	男	女
計	0.54	0.32	0.21
10歳未満			
10歳代	0.11	0.07	0.04
20歳代	0.07	0.07	
30歳代	0.21	0.11	0.11
40歳代	0.11	0.07	0.04
50歳代	0.04		0.04
60歳代			
70歳以上			

# 【淋菌感染症】

2020年4月

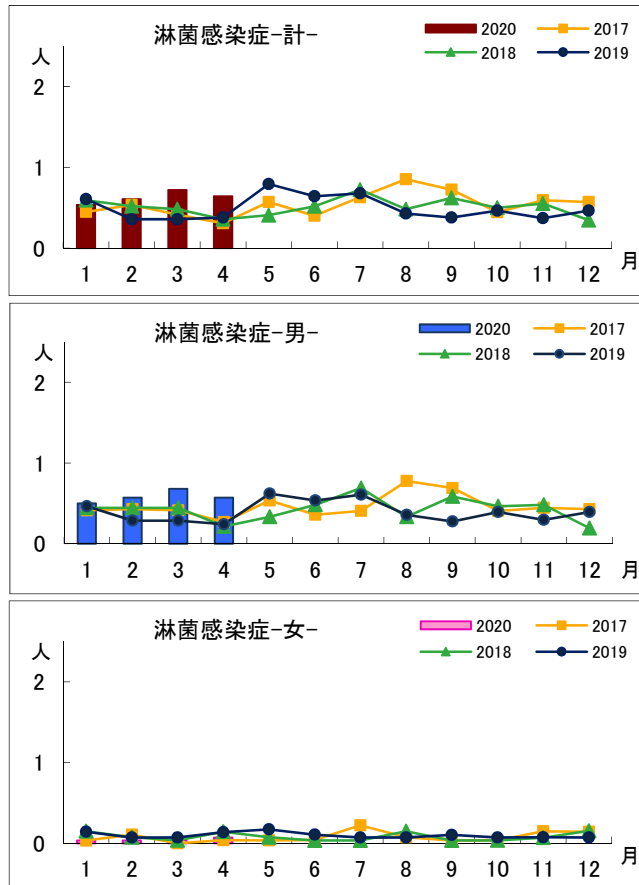
## 男女別・年齢層別報告定点当り



## 診療科別・男女別・年齢層別報告定点当り



## 報告定点当り年間推移



## 年齢層別・報告定点当り(人) 2020年4月

淋菌感染症			
	計	男	女
計	0.64	0.57	0.07
10歳未満			
10歳代			
20歳代	0.21	0.18	0.04
30歳代	0.29	0.25	0.04
40歳代	0.07	0.07	
50歳代	0.04	0.04	
60歳代	0.04	0.04	
70歳以上			