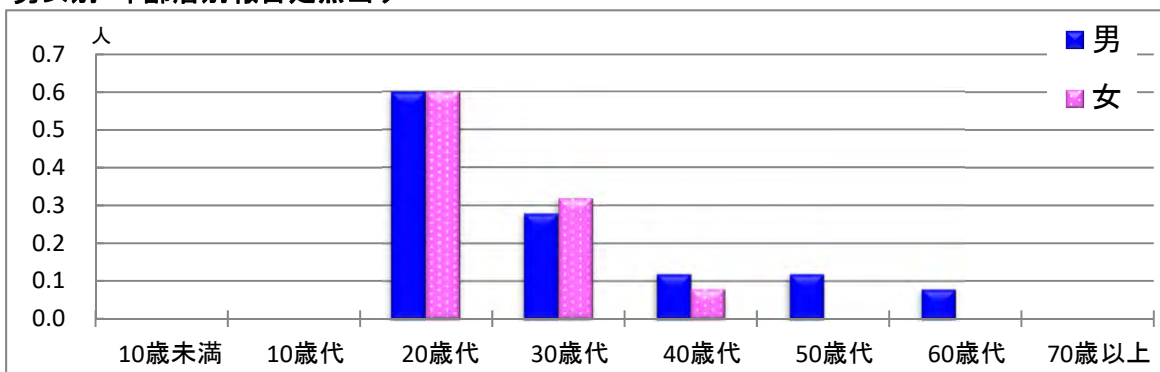


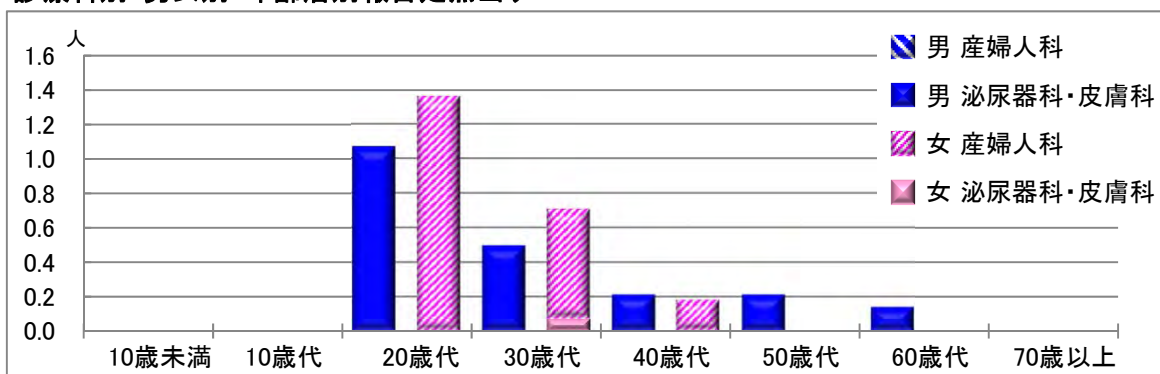
【性器クラミジア感染症】

2020年3月

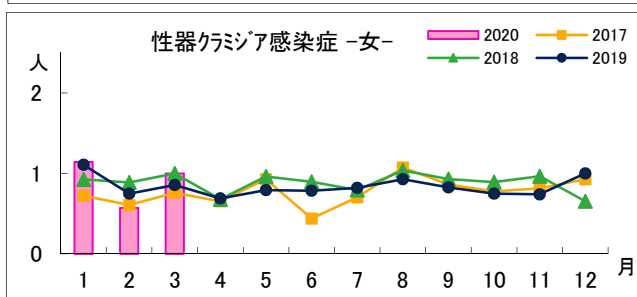
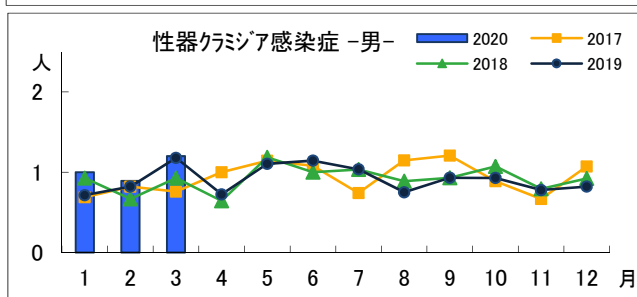
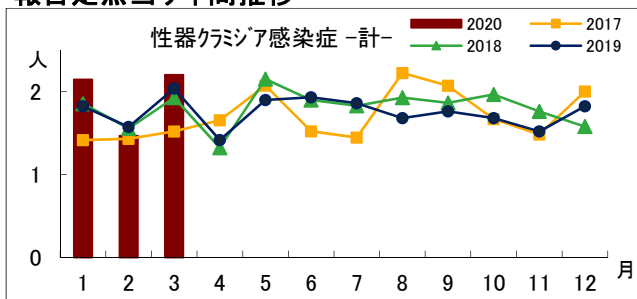
男女別・年齢層別報告定点当り



診療科別・男女別・年齢層別報告定点当り



報告定点当り年間推移



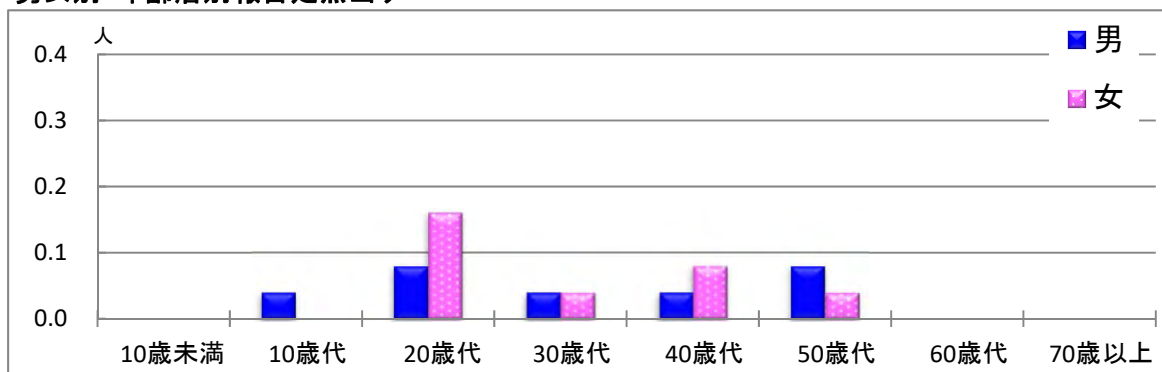
年齢層別・報告定点当り(人) 2020年3月

性器クラミジア感染症			
	計	男	女
計	2.20	1.20	1.00
10歳未満			
10歳代			
20歳代	1.20	0.60	0.60
30歳代	0.60	0.28	0.32
40歳代	0.20	0.12	0.08
50歳代	0.12	0.12	
60歳代	0.08	0.08	
70歳以上			

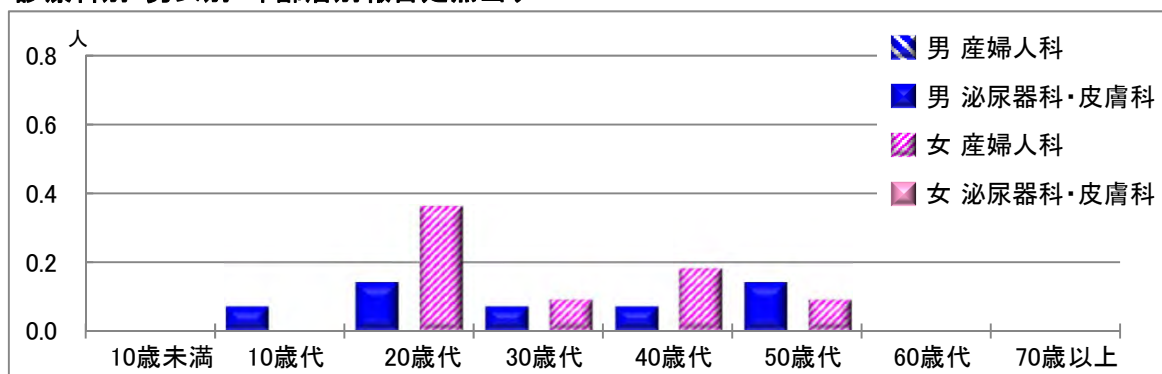
【性器ヘルペスウイルス感染症】

2020年3月

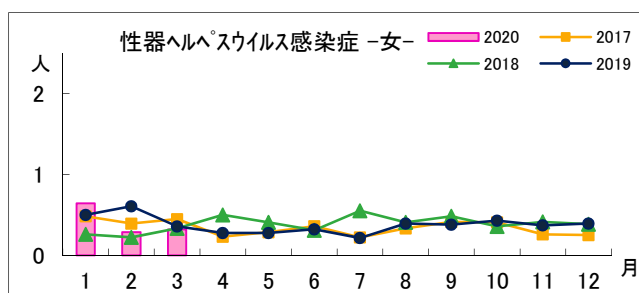
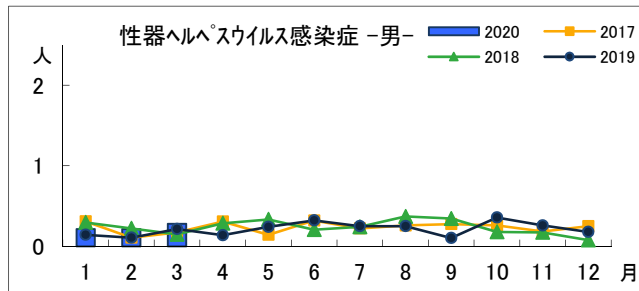
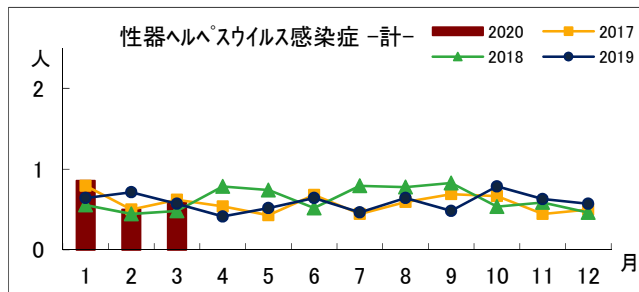
男女別・年齢層別報告定点当り



診療科別・男女別・年齢層別報告定点当り



報告定点当り年間推移



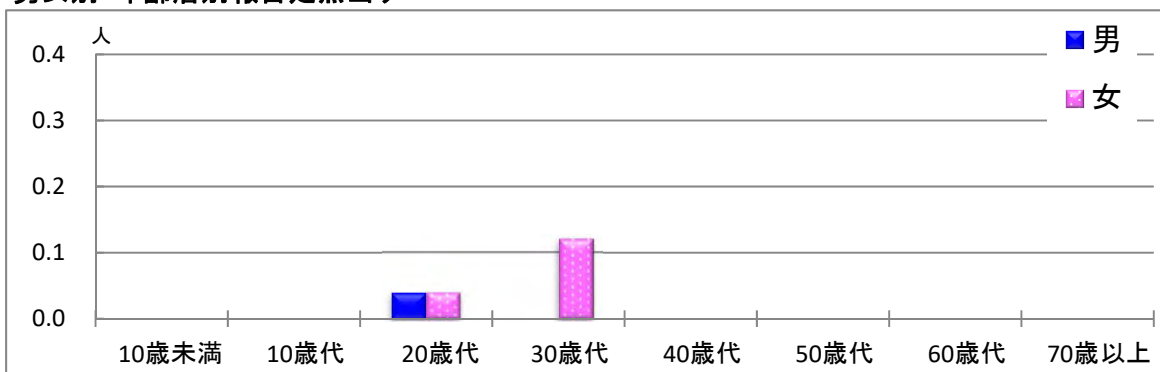
年齢層別・報告定点当り(人) 2020年3月

性器ヘルペスウイルス感染症			
	計	男	女
計	0.60	0.28	0.32
10歳未満			
10歳代	0.04	0.04	
20歳代	0.24	0.08	0.16
30歳代	0.08	0.04	0.04
40歳代	0.12	0.04	0.08
50歳代	0.12	0.08	0.04
60歳代			
70歳以上			

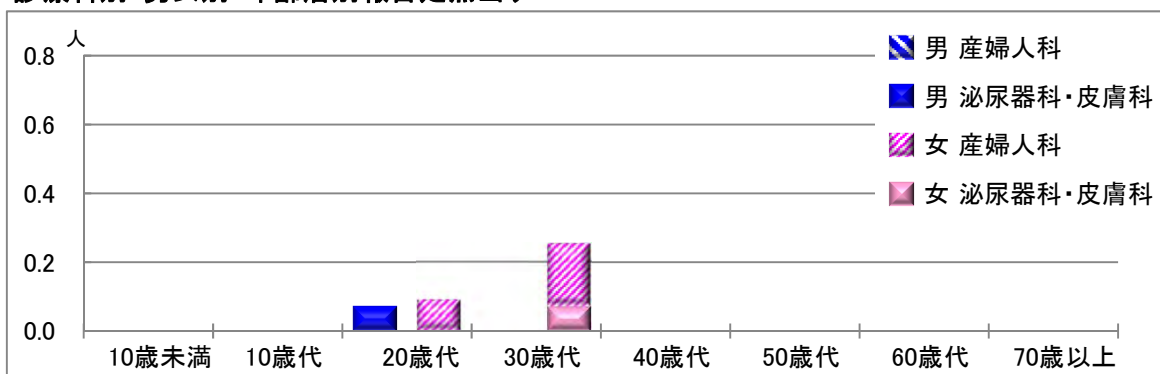
【尖圭コンジローマ】

2020年3月

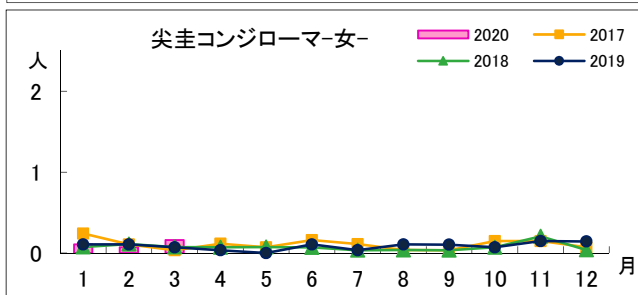
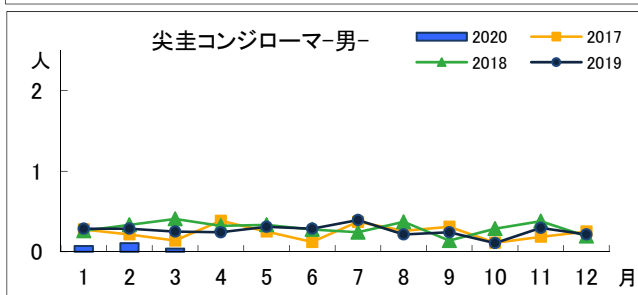
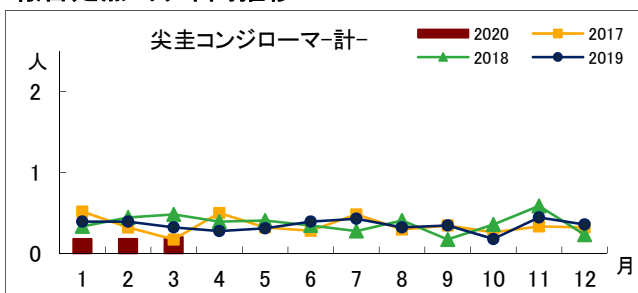
男女別・年齢層別報告定点当り



診療科別・男女別・年齢層別報告定点当り



報告定点当り年間推移



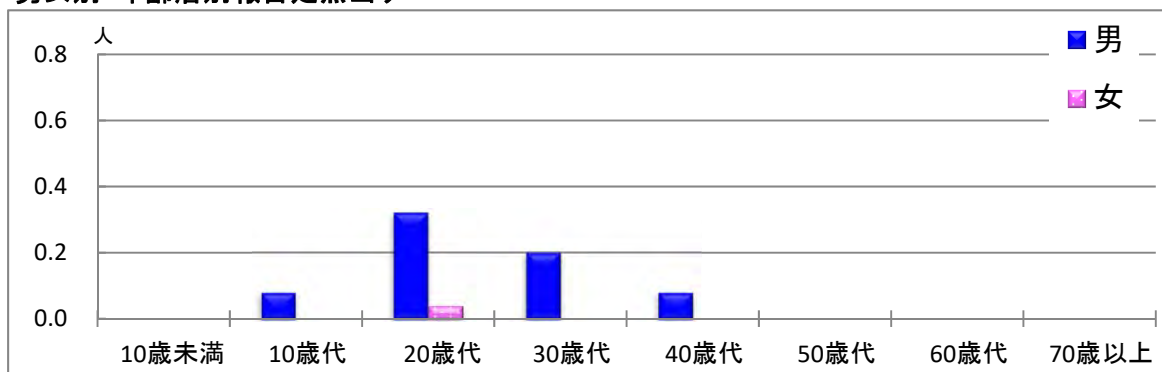
年齢層別・報告定点当り(人)
2020年3月

尖圭コンジローマ			
	計	男	女
計	0.20	0.04	0.16
10歳未満			
10歳代			
20歳代	0.08	0.04	0.04
30歳代	0.12		0.12
40歳代			
50歳代			
60歳代			
70歳以上			

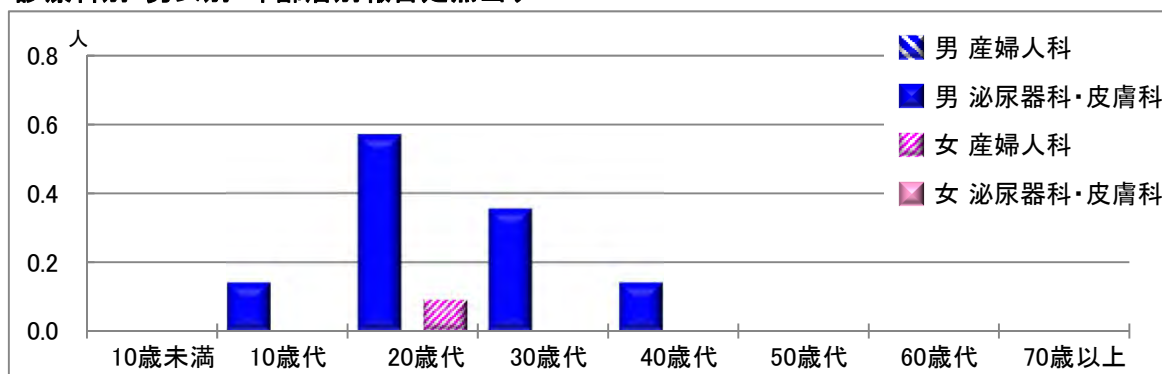
【淋菌感染症】

2020年3月

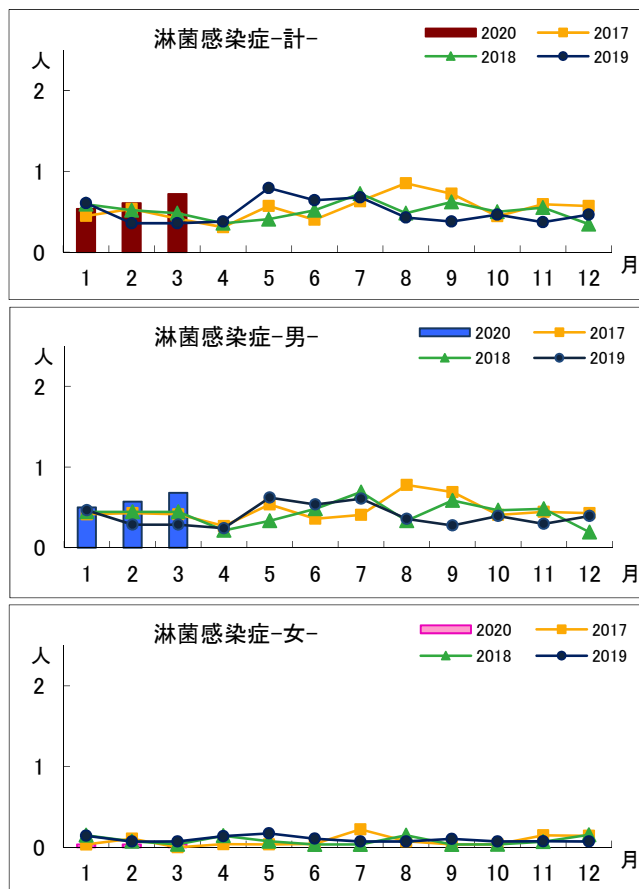
男女別・年齢層別報告定点当り



診療科別・男女別・年齢層別報告定点当り



報告定点当り年間推移



年齢層別・報告定点当り(人)

2020年3月

淋菌感染症			
	計	男	女
計	0.72	0.68	0.04
10歳未満			
10歳代	0.08	0.08	
20歳代	0.36	0.32	0.04
30歳代	0.20	0.20	
40歳代	0.08	0.08	
50歳代			
60歳代			
70歳以上			