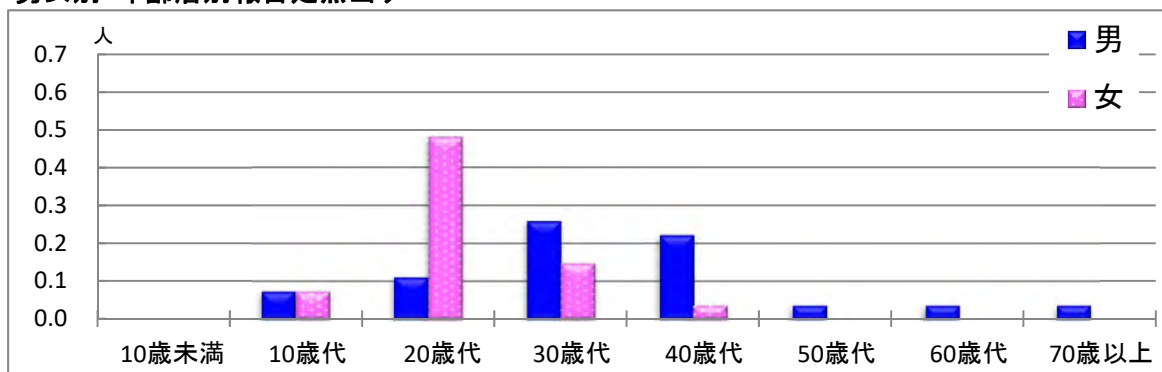


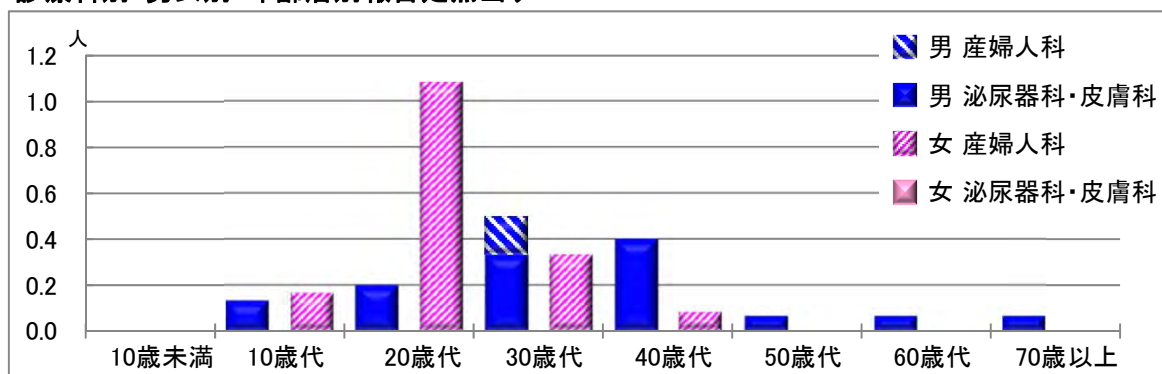
# 【性器クラミジア感染症】

2019年11月

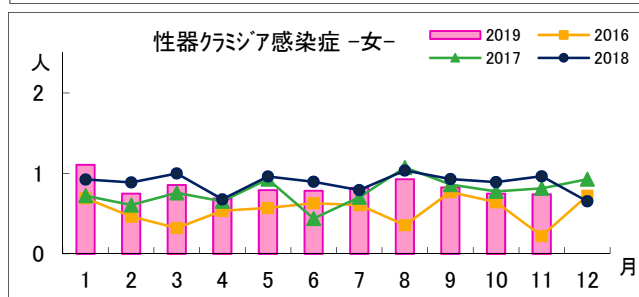
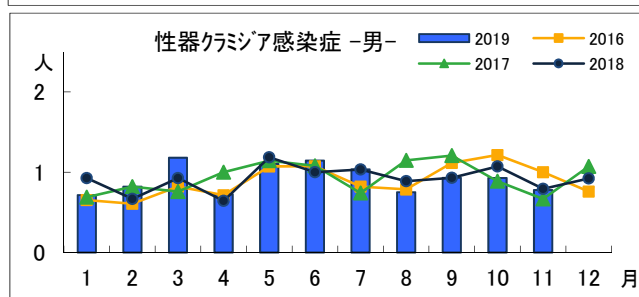
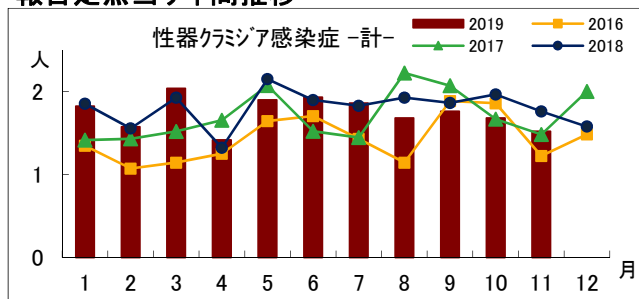
## 男女別・年齢層別報告定点当り



## 診療科別・男女別・年齢層別報告定点当り



## 報告定点当り年間推移



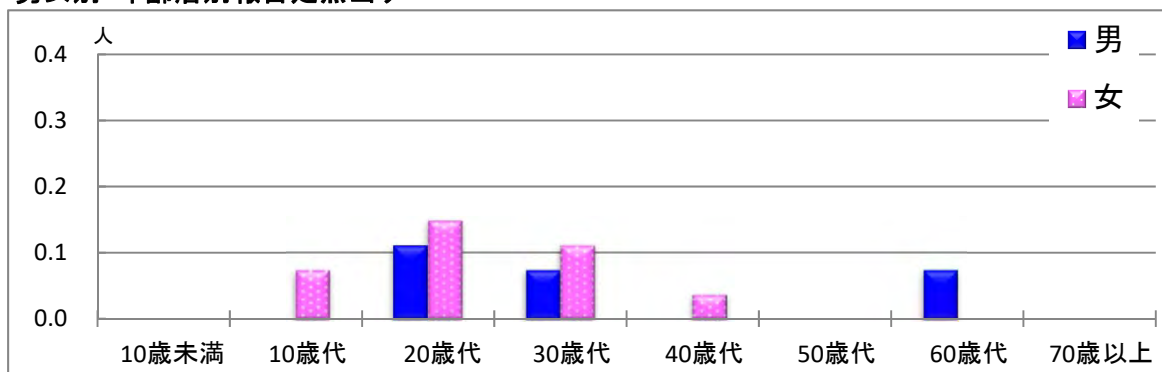
## 年齢層別・報告定点当り(人) 2019年11月

性器クラミジア感染症			
	計	男	女
計	1.52	0.78	0.74
10歳未満			
10歳代	0.15	0.07	0.07
20歳代	0.59	0.11	0.48
30歳代	0.41	0.26	0.15
40歳代	0.26	0.22	0.04
50歳代	0.04	0.04	
60歳代	0.04	0.04	
70歳以上	0.04	0.04	

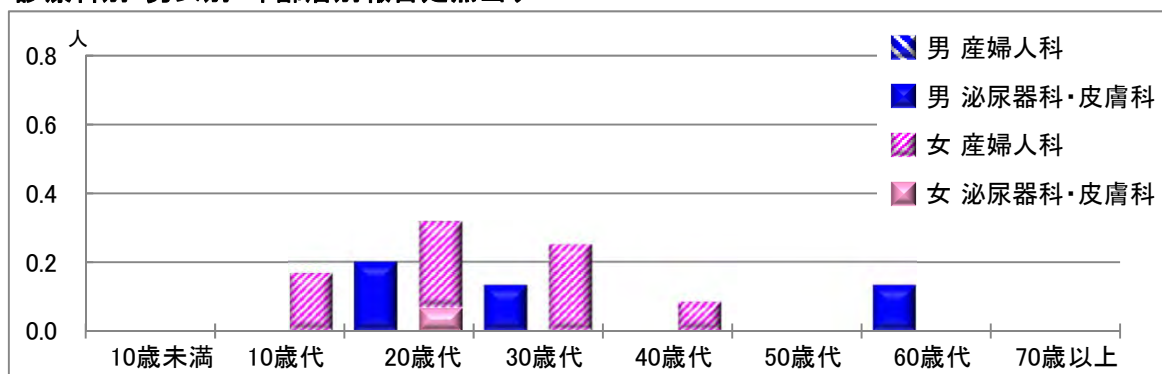
# 【性器ヘルペスウイルス感染症】

2019年11月

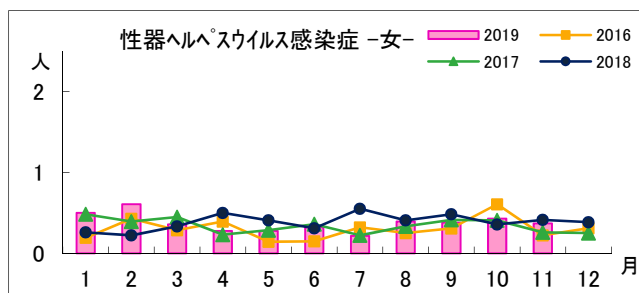
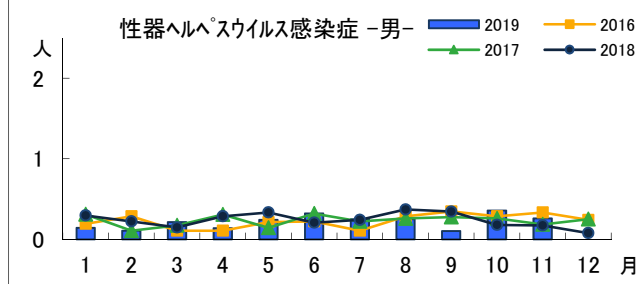
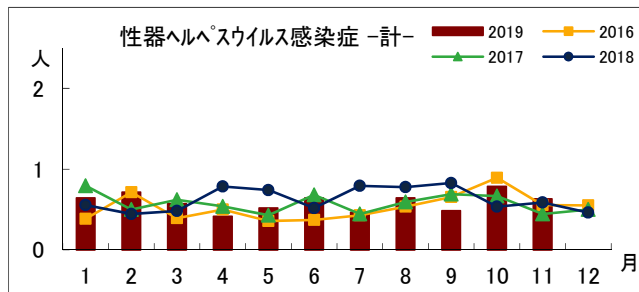
## 男女別・年齢層別報告定点当り



## 診療科別・男女別・年齢層別報告定点当り



## 報告定点当り年間推移



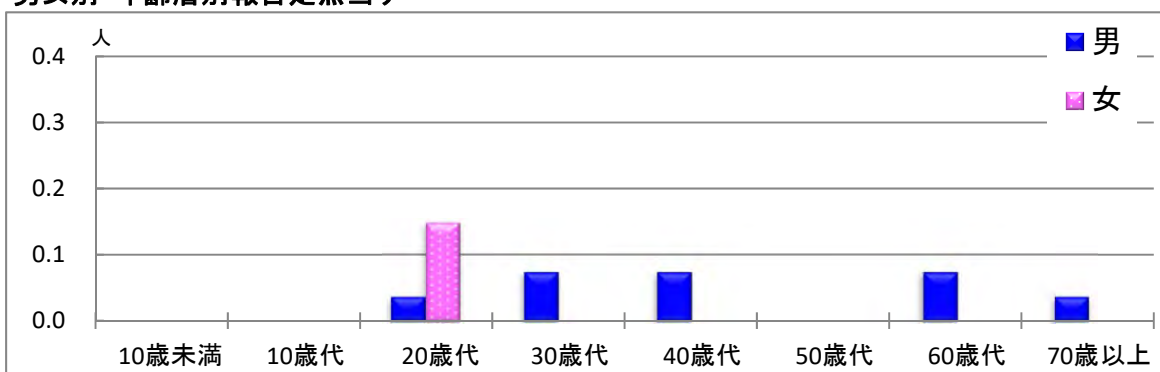
年齢層別・報告定点当り(人)  
2019年11月

性器ヘルペスウイルス感染症			
	計	男	女
計	0.63	0.26	0.37
10歳未満			
10歳代	0.07		0.07
20歳代	0.26	0.11	0.15
30歳代	0.19	0.07	0.11
40歳代	0.04		0.04
50歳代			
60歳代	0.07	0.07	
70歳以上			

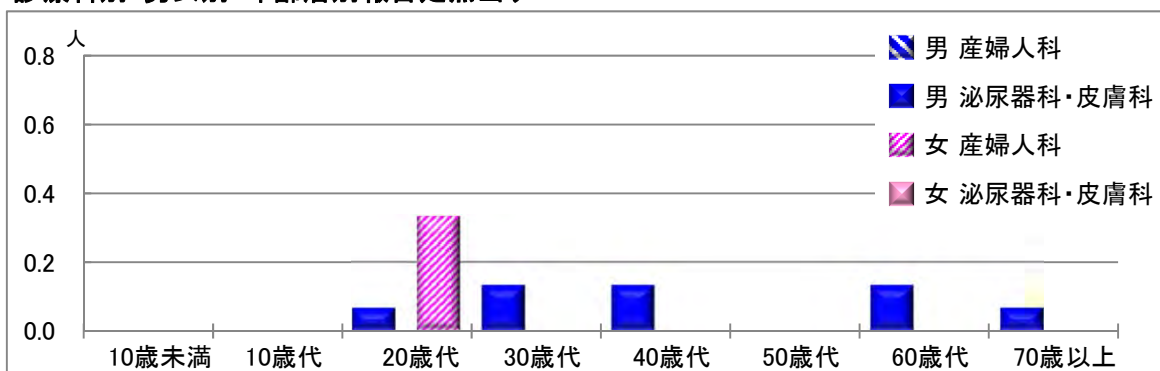
# 【尖圭コンジローマ】

2019年11月

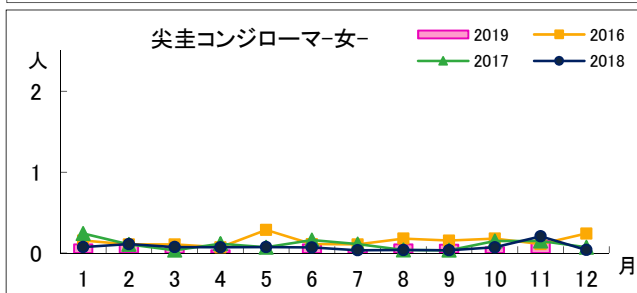
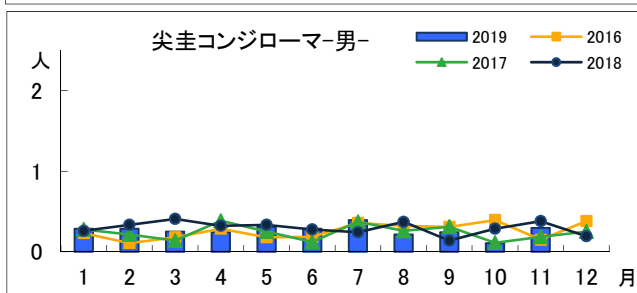
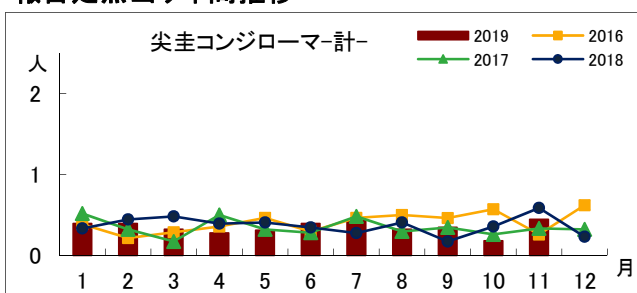
## 男女別・年齢層別報告定点当り



## 診療科別・男女別・年齢層別報告定点当り



## 報告定点当り年間推移



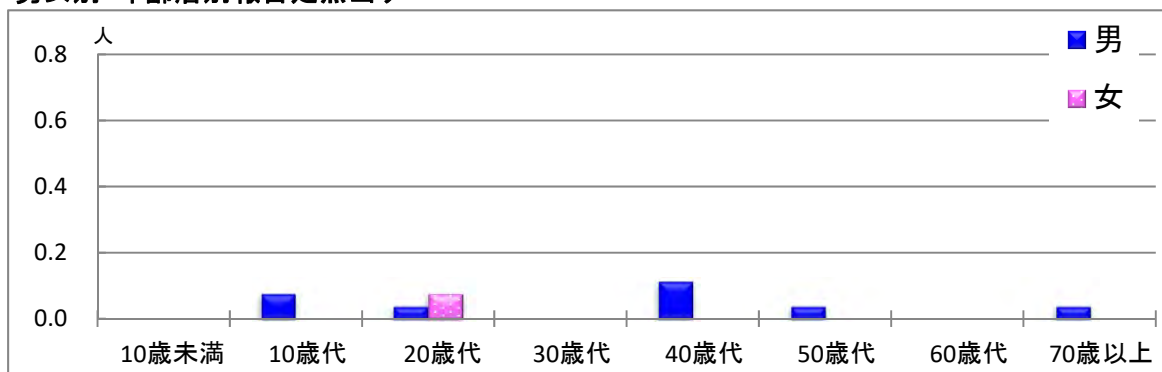
年齢層別・報告定点当り(人)  
2019年11月

尖圭コンジローマ			
	計	男	女
計	0.44	0.30	0.15
10歳未満			
10歳代			
20歳代	0.19	0.04	0.15
30歳代	0.07	0.07	
40歳代	0.07	0.07	
50歳代			
60歳代	0.07	0.07	
70歳以上	0.04	0.04	

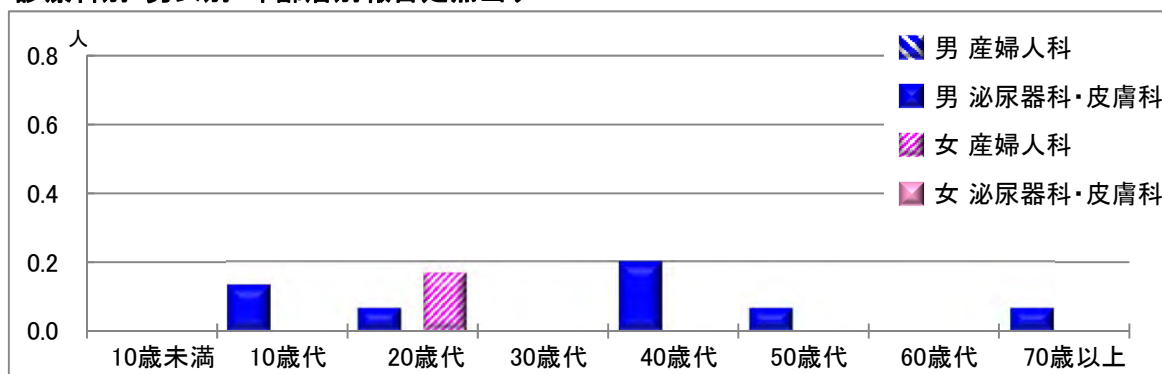
# 【淋菌感染症】

2019年11月

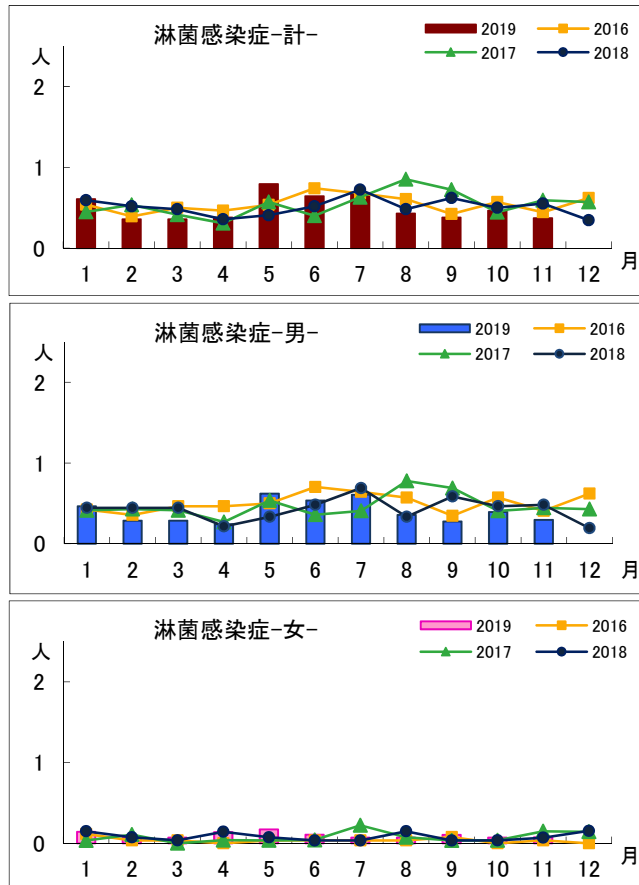
## 男女別・年齢層別報告定点当り



## 診療科別・男女別・年齢層別報告定点当り



## 報告定点当り年間推移



年齢層別・報告定点当り(人)  
2019年11月

淋菌感染症			
	計	男	女
計	0.37	0.30	0.07
10歳未満			
10歳代	0.07	0.07	
20歳代	0.11	0.04	0.07
30歳代			
40歳代	0.11	0.11	
50歳代	0.04	0.04	
60歳代			
70歳以上	0.04	0.04	