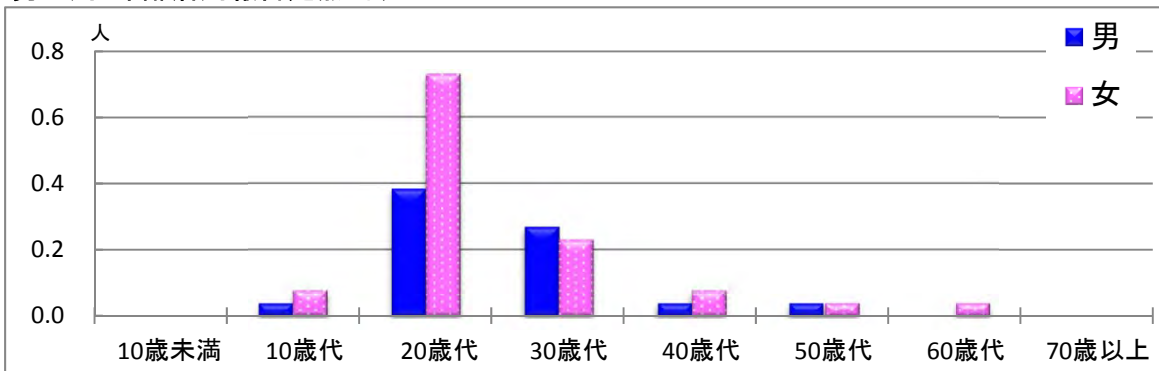


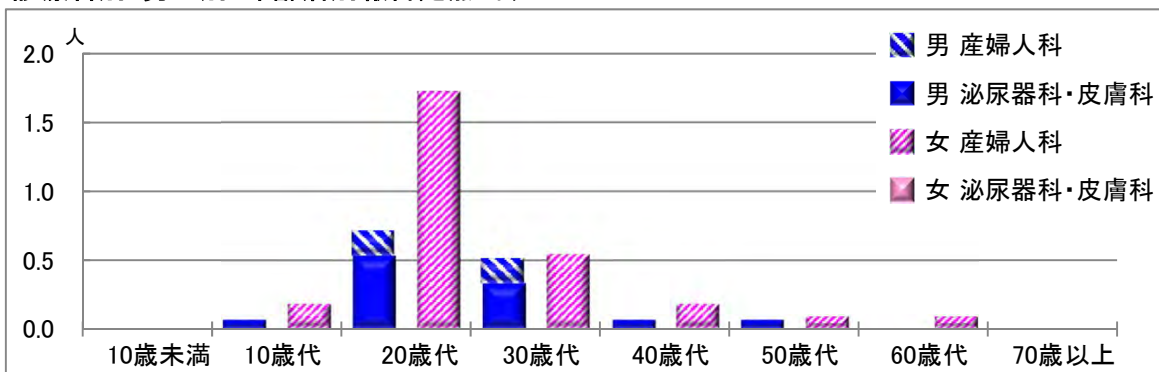
# 【性器クラミジア感染症】

2019年1月

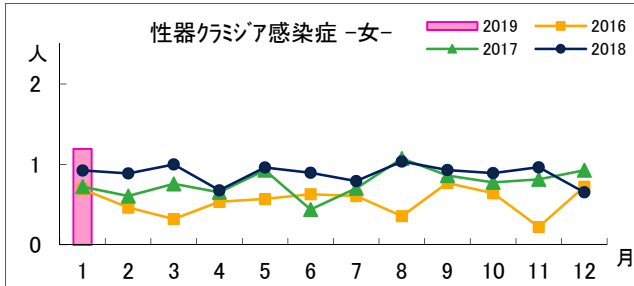
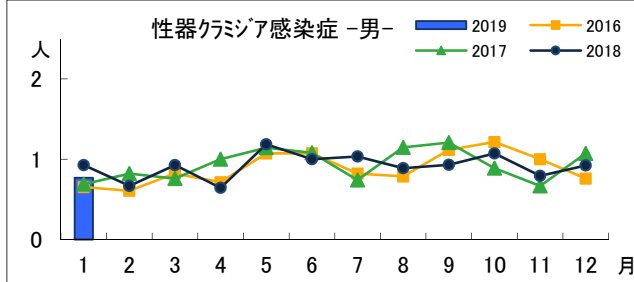
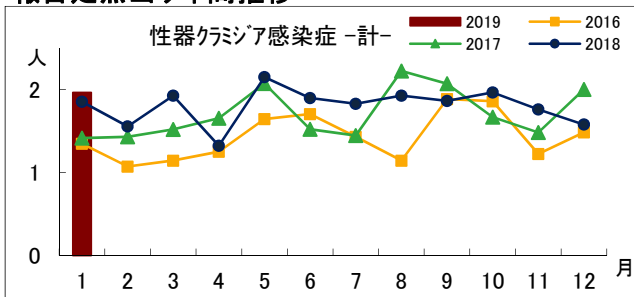
## 男女別・年齢層別報告定点当り



## 診療科別・男女別・年齢層別報告定点当り



## 報告定点当り年間推移



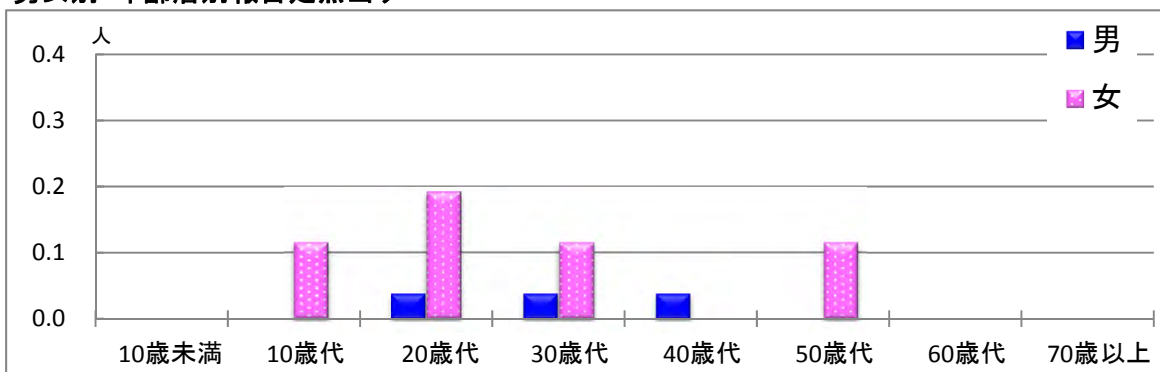
年齢層別・報告定点当り(人)  
2019年1月

性器クラミジア感染症			
	計	男	女
計	1.96	0.77	1.19
10歳未満			
10歳代	0.12	0.04	0.08
20歳代	1.12	0.38	0.73
30歳代	0.50	0.27	0.23
40歳代	0.12	0.04	0.08
50歳代	0.08	0.04	0.04
60歳代	0.04		0.04
70歳以上			

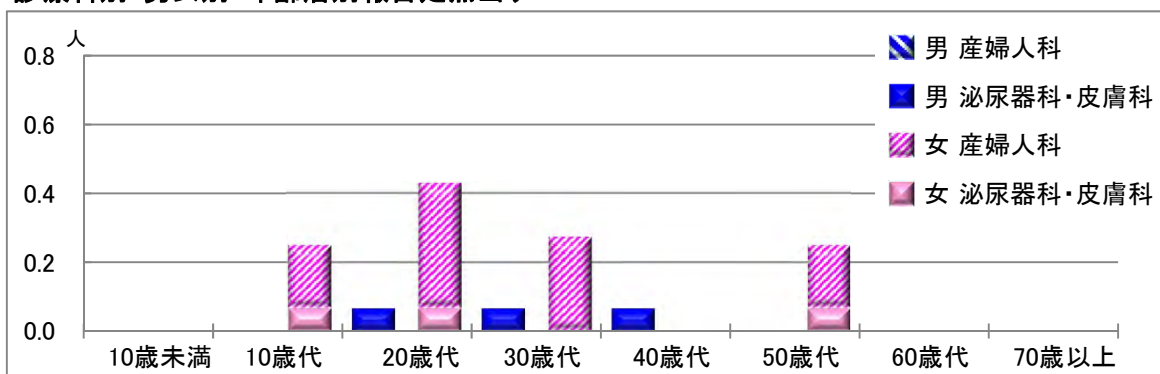
# 【性器ヘルペスウイルス感染症】

2019年1月

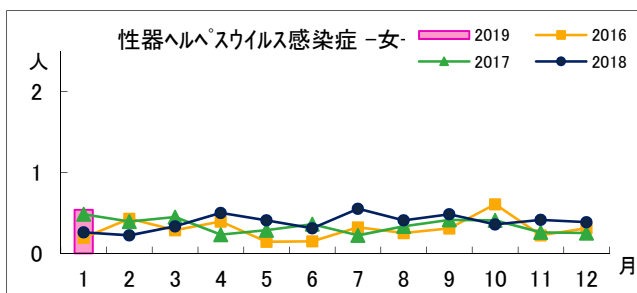
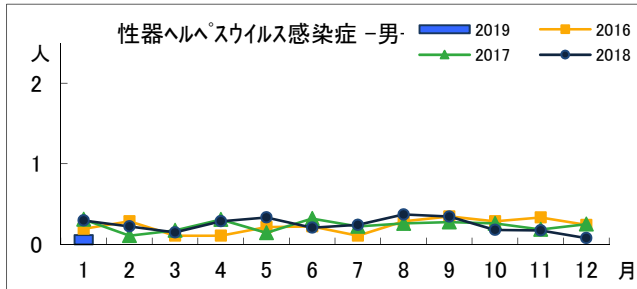
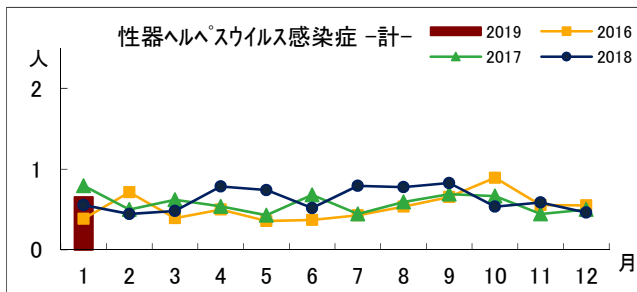
## 男女別・年齢層別報告定点当り



## 診療科別・男女別・年齢層別報告定点当り



## 報告定点当り年間推移



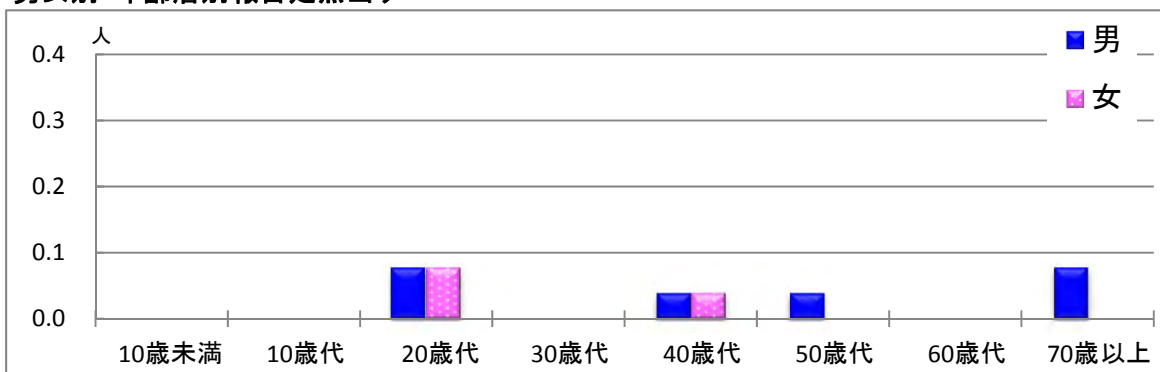
## 年齢層別・報告定点当り(人) 2019年1月

性器ヘルペスウイルス感染症			
	計	男	女
計	0.65	0.12	0.54
10歳未満			
10歳代	0.12		0.12
20歳代	0.23	0.04	0.19
30歳代	0.15	0.04	0.12
40歳代	0.04	0.04	
50歳代	0.12		0.12
60歳代			
70歳以上			

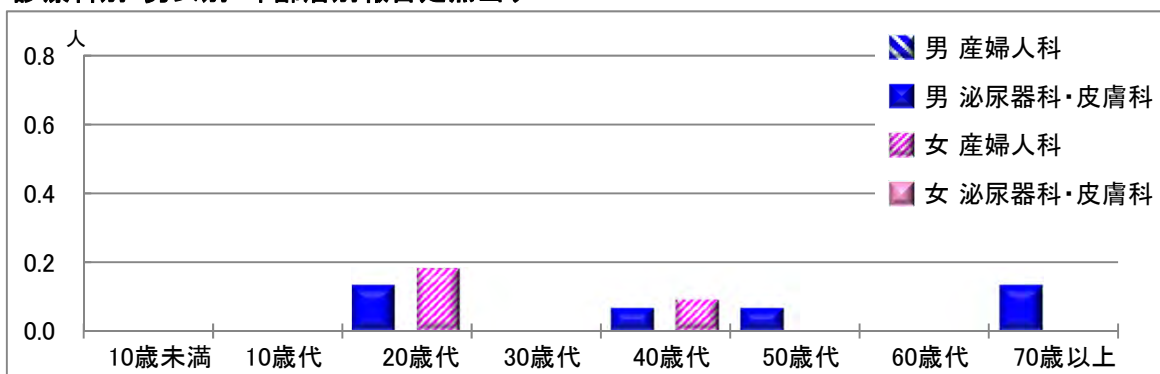
# 【尖圭コンジローマ】

2019年1月

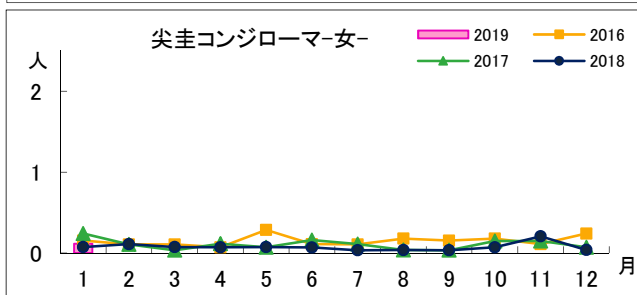
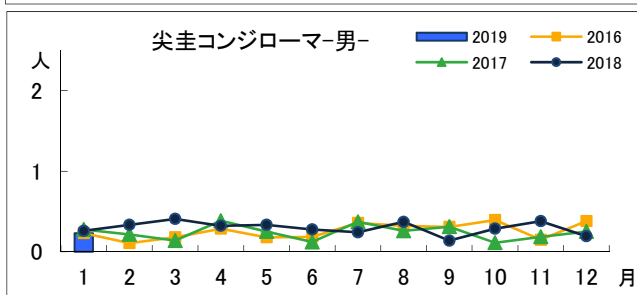
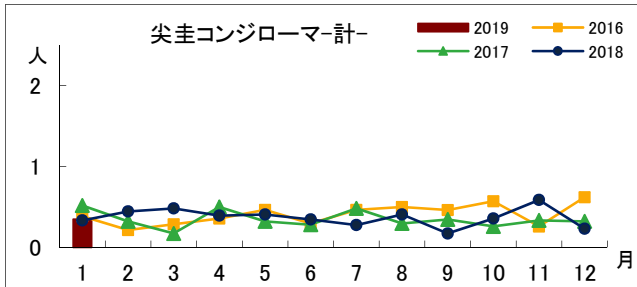
## 男女別・年齢層別報告定点当り



## 診療科別・男女別・年齢層別報告定点当り



## 報告定点当り年間推移



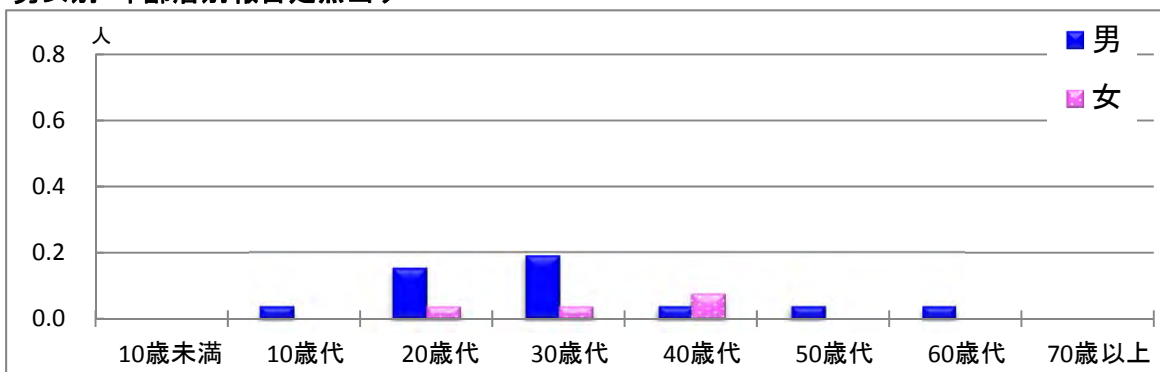
## 年齢層別・報告定点当り(人) 2019年1月

尖圭コンジローマ			
	計	男	女
計	0.35	0.23	0.12
10歳未満			
10歳代			
20歳代	0.15	0.08	0.08
30歳代			
40歳代	0.08	0.04	0.04
50歳代	0.04	0.04	
60歳代			
70歳以上	0.08	0.08	

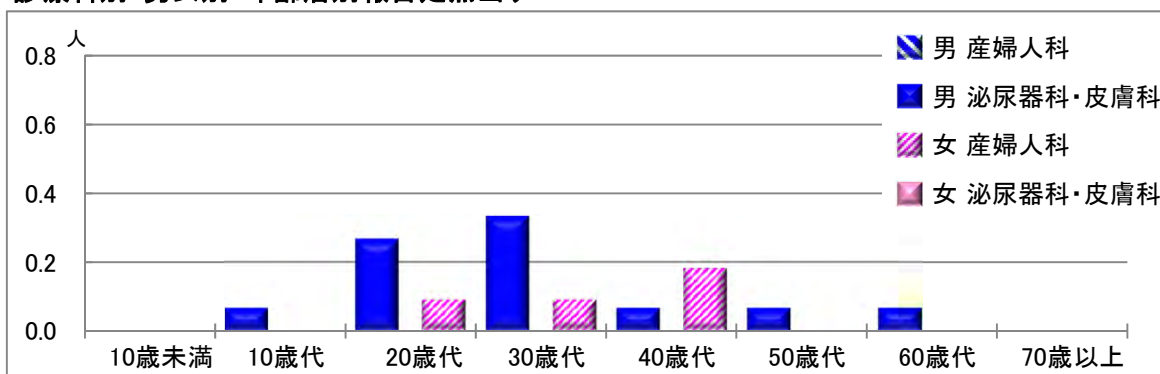
# 【淋菌感染症】

2019年1月

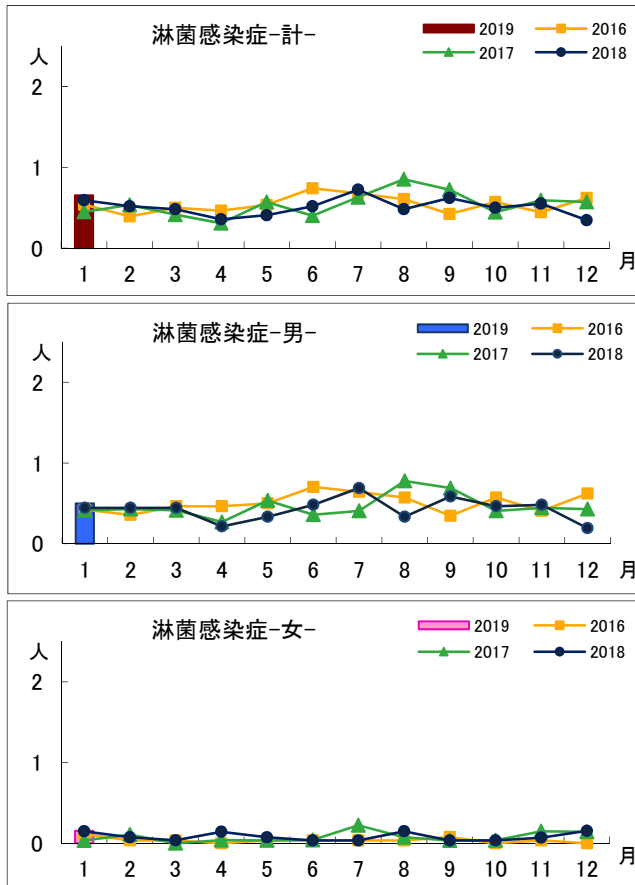
## 男女別・年齢層別報告定点当り



## 診療科別・男女別・年齢層別報告定点当り



## 報告定点当り年間推移



## 年齢層別・報告定点当り(人) 2019年1月

淋菌感染症			
	計	男	女
計	0.65	0.50	0.15
10歳未満			
10歳代	0.04	0.04	
20歳代	0.19	0.15	0.04
30歳代	0.23	0.19	0.04
40歳代	0.12	0.04	0.08
50歳代	0.04	0.04	
60歳代	0.04	0.04	
70歳以上			