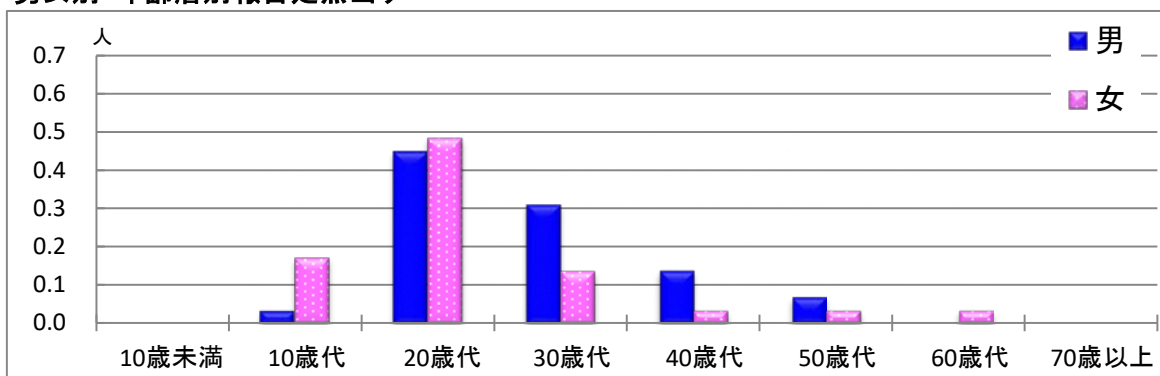


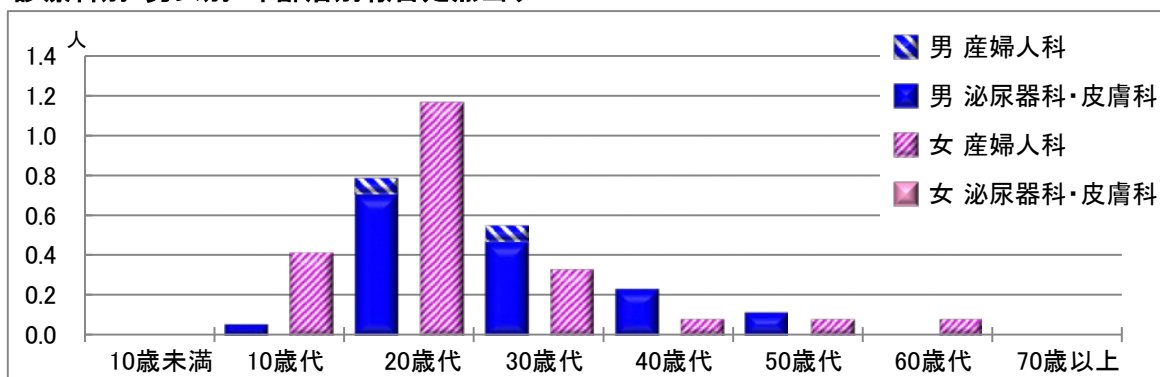
# 【性器クラミジア感染症】

2018年6月

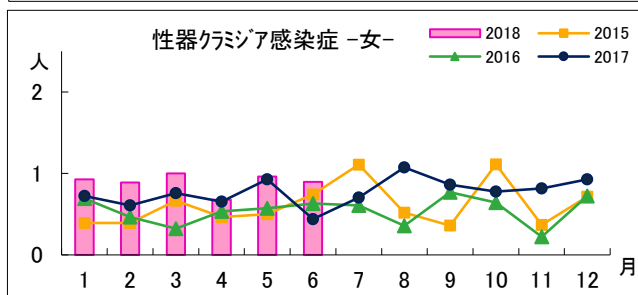
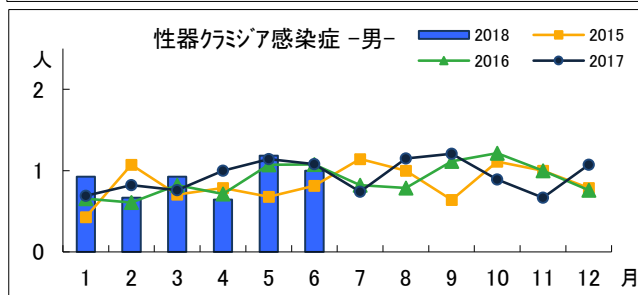
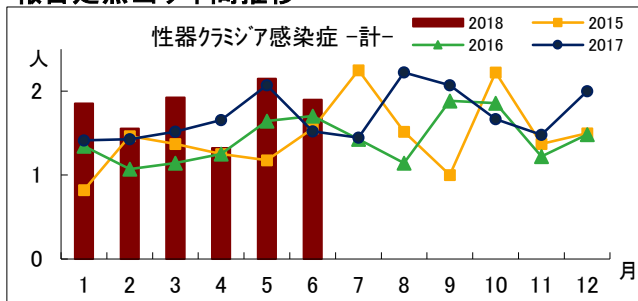
## 男女別・年齢層別報告定点当り



## 診療科別・男女別・年齢層別報告定点当り



## 報告定点当り年間推移



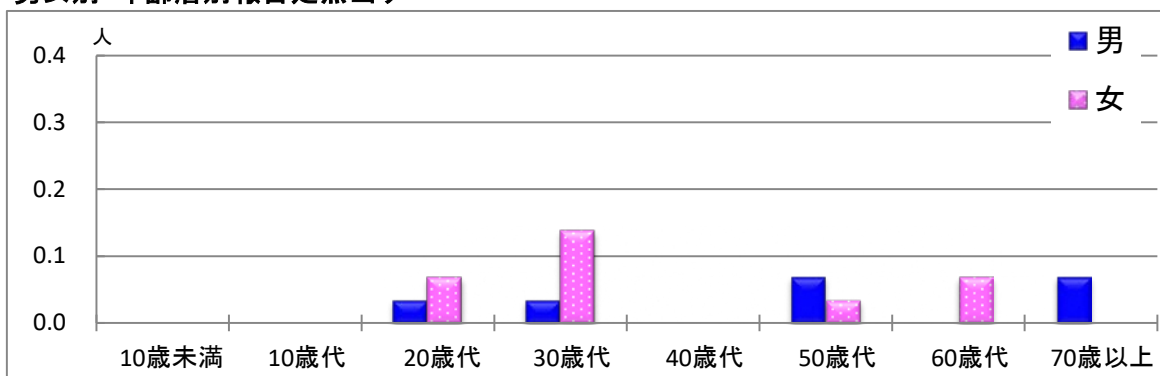
## 年齢層別・報告定点当り(人) 2018年6月

性器クラミジア感染症			
	計	男	女
計	1.90	1.00	0.90
10歳未満			
10歳代	0.21	0.03	0.17
20歳代	0.93	0.45	0.48
30歳代	0.45	0.31	0.14
40歳代	0.17	0.14	0.03
50歳代	0.10	0.07	0.03
60歳代	0.03		0.03
70歳以上			

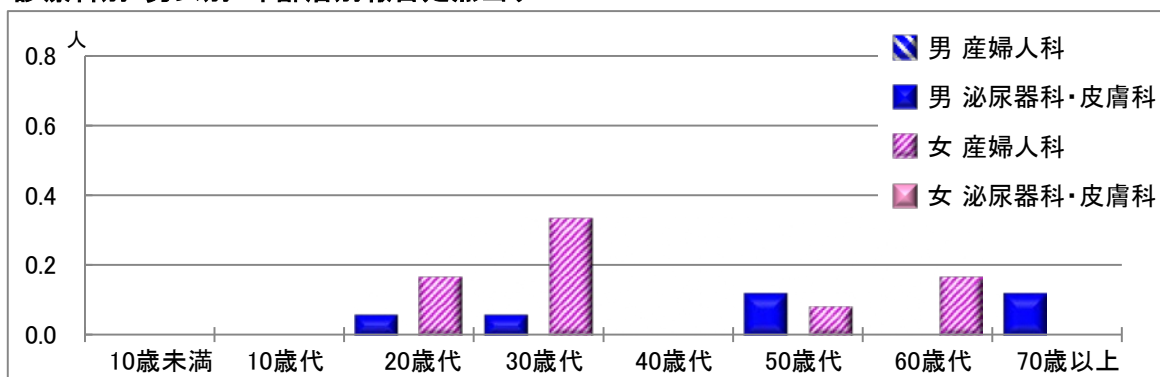
# 【性器ヘルペスウイルス感染症】

2018年6月

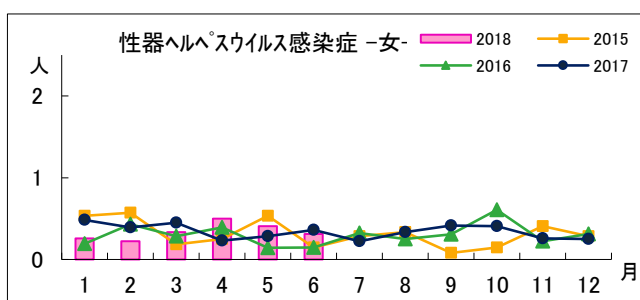
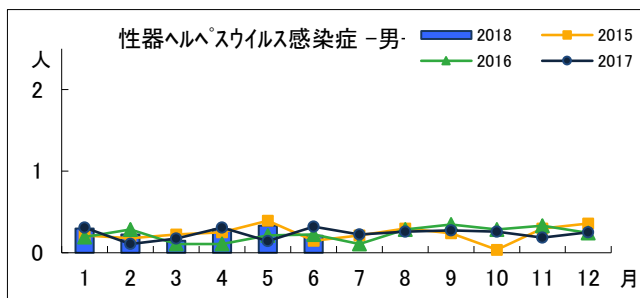
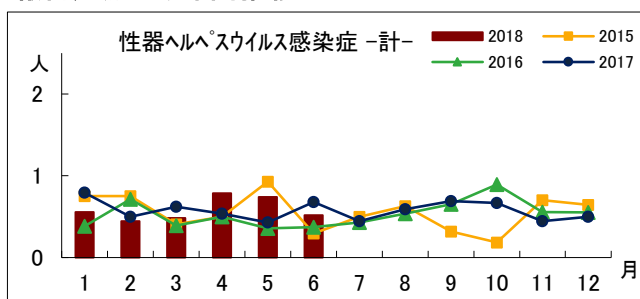
## 男女別・年齢層別報告定点当り



## 診療科別・男女別・年齢層別報告定点当り



## 報告定点当り年間推移



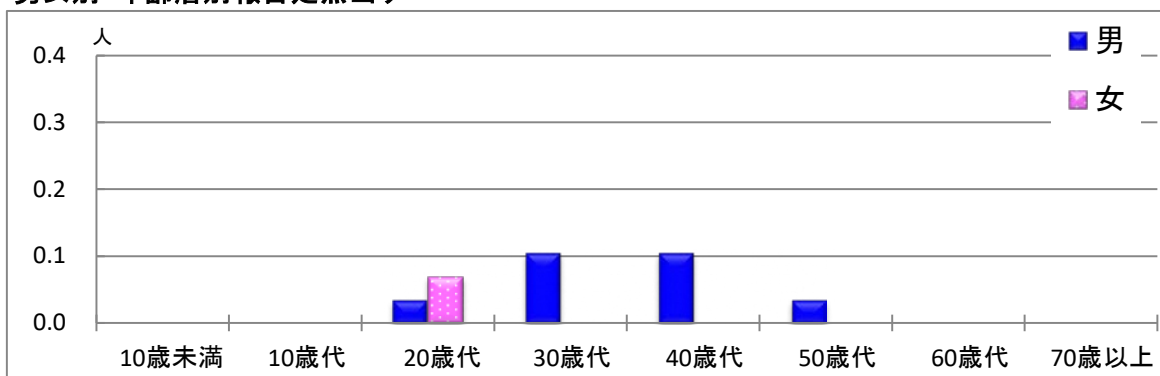
## 年齢層別・報告定点当り(人) 2018年6月

性器ヘルペスウイルス感染症			
	計	男	女
計	0.52	0.21	0.31
10歳未満			
10歳代			
20歳代	0.10	0.03	0.07
30歳代	0.17	0.03	0.14
40歳代			
50歳代	0.10	0.07	0.03
60歳代	0.07		0.07
70歳以上	0.07	0.07	

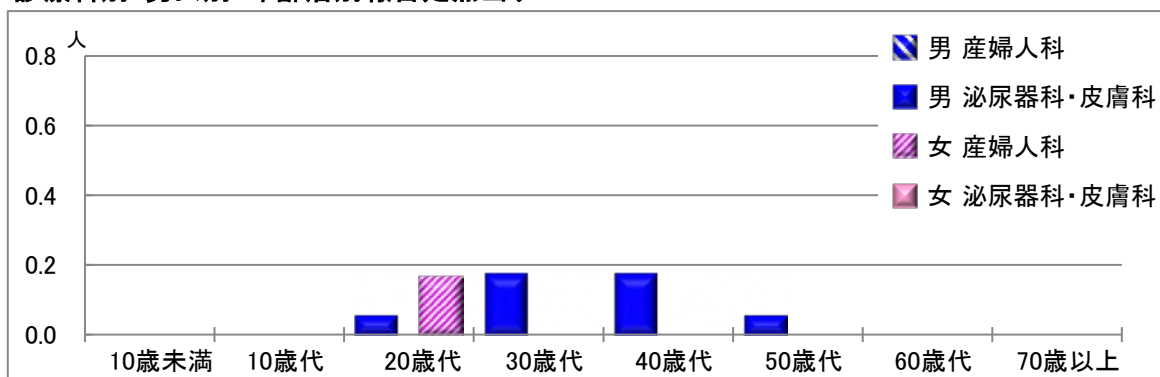
# 【尖圭コンジローマ】

2018年6月

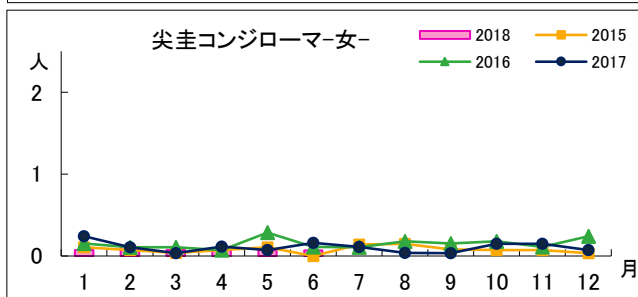
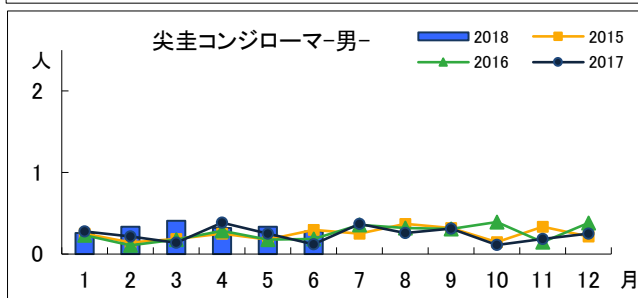
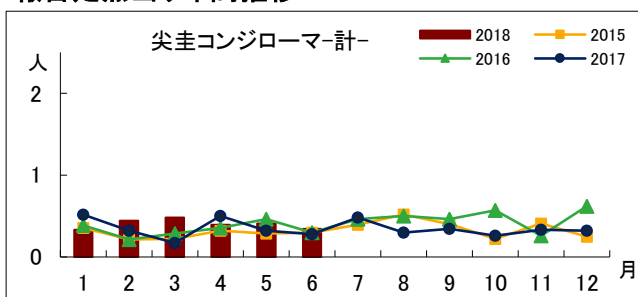
## 男女別・年齢層別報告定点当り



## 診療科別・男女別・年齢層別報告定点当り



## 報告定点当り年間推移



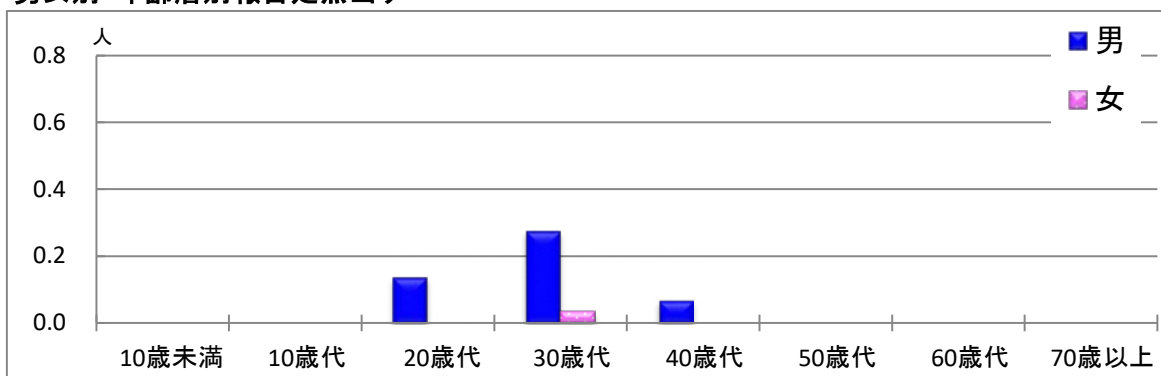
## 年齢層別・報告定点当り(人) 2018年6月

尖圭コンジローマ			
	計	男	女
計	0.34	0.28	0.07
10歳未満			
10歳代			
20歳代	0.10	0.03	0.07
30歳代	0.10	0.10	
40歳代	0.10	0.10	
50歳代	0.03	0.03	
60歳代			
70歳以上			

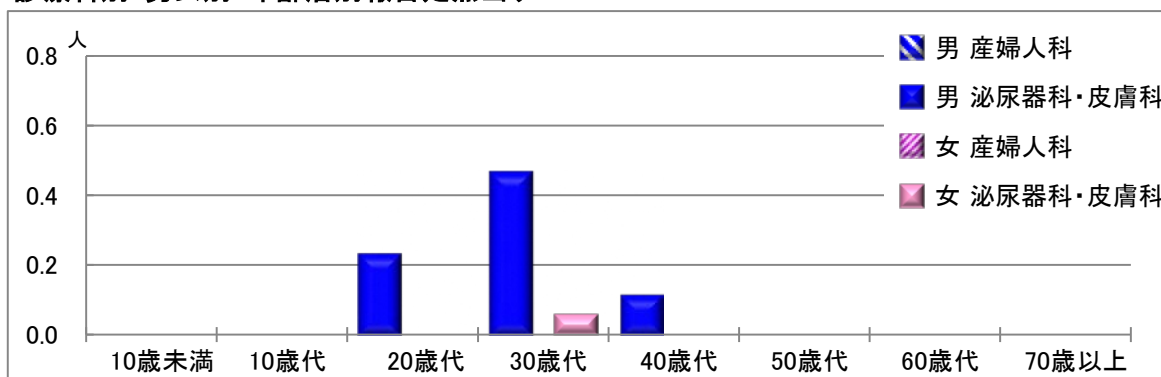
# 【淋菌感染症】

2018年6月

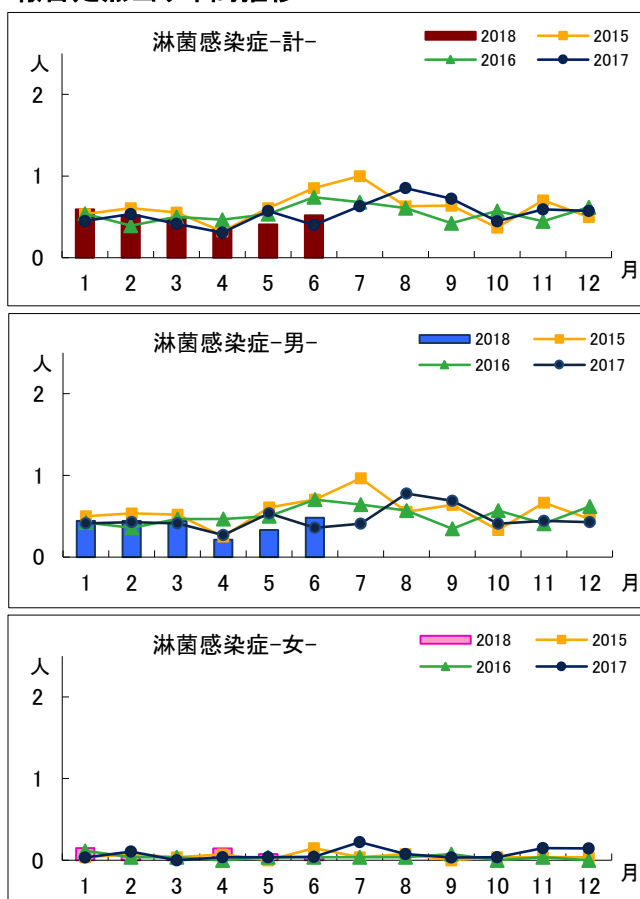
## 男女別・年齢層別報告定点当り



## 診療科別・男女別・年齢層別報告定点当り



## 報告定点当り年間推移



## 年齢層別・報告定点当り(人) 2018年6月

淋菌感染症			
	計	男	女
計	0.52	0.48	0.03
10歳未満			
10歳代			
20歳代	0.14	0.14	
30歳代	0.31	0.28	0.03
40歳代	0.07	0.07	
50歳代			
60歳代			
70歳以上			