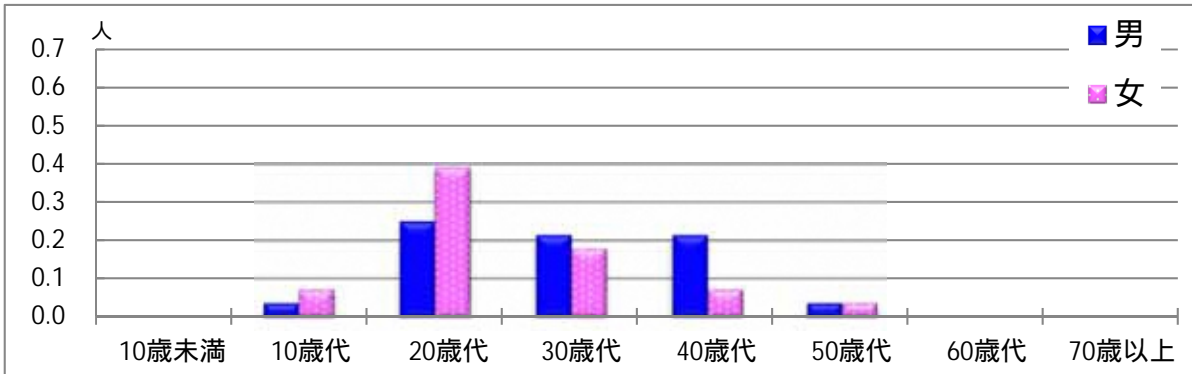


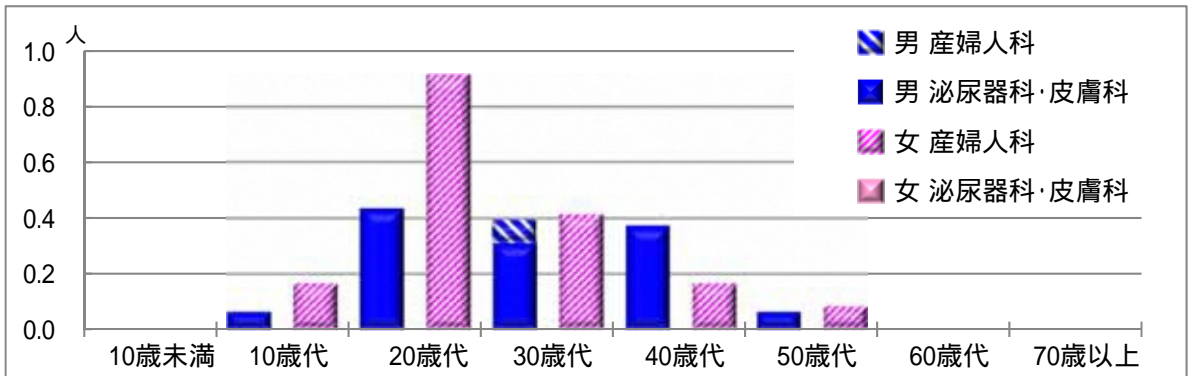
# 【性器クラミジア感染症】

2016年12月

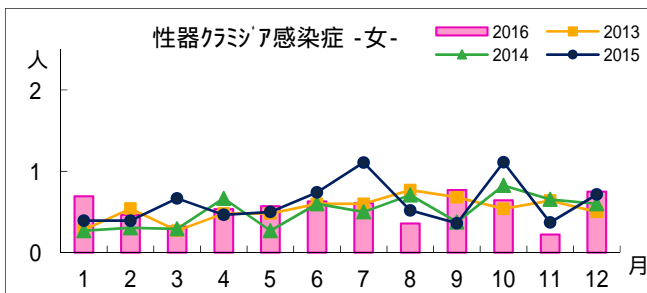
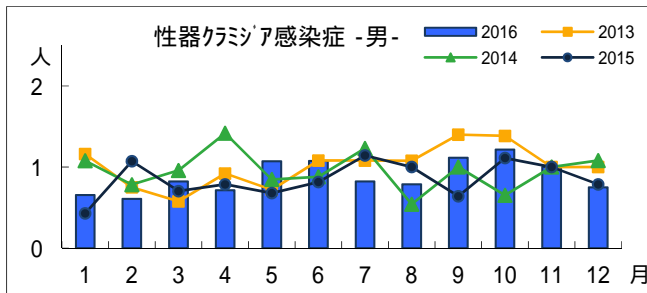
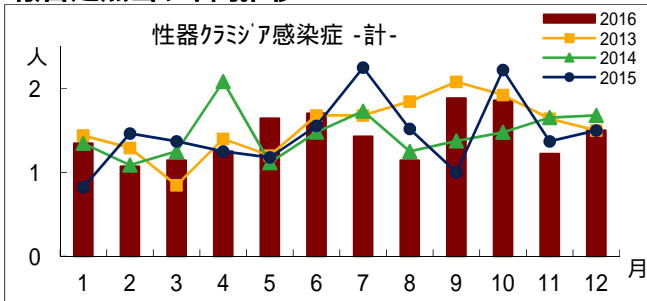
## 男女別・年齢層別報告定点当り



## 診療科別・男女別・年齢層別報告定点当り



## 報告定点当り年間推移



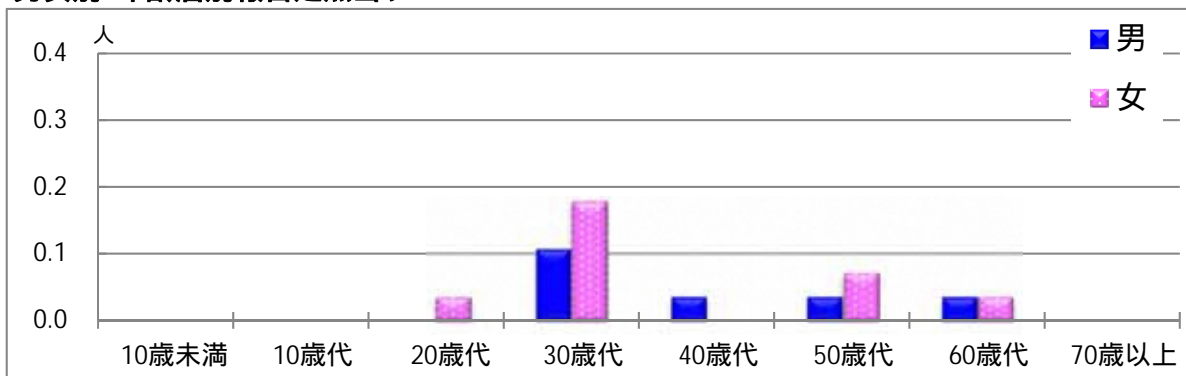
年齢層別・報告定点当り(人)  
2016年12月

性器クラミジア感染症			
	計	男	女
計	1.50	0.75	0.75
10歳未満			
10歳代	0.11	0.04	0.07
20歳代	0.64	0.25	0.39
30歳代	0.39	0.21	0.18
40歳代	0.29	0.21	0.07
50歳代	0.07	0.04	0.04
60歳代			
70歳以上			

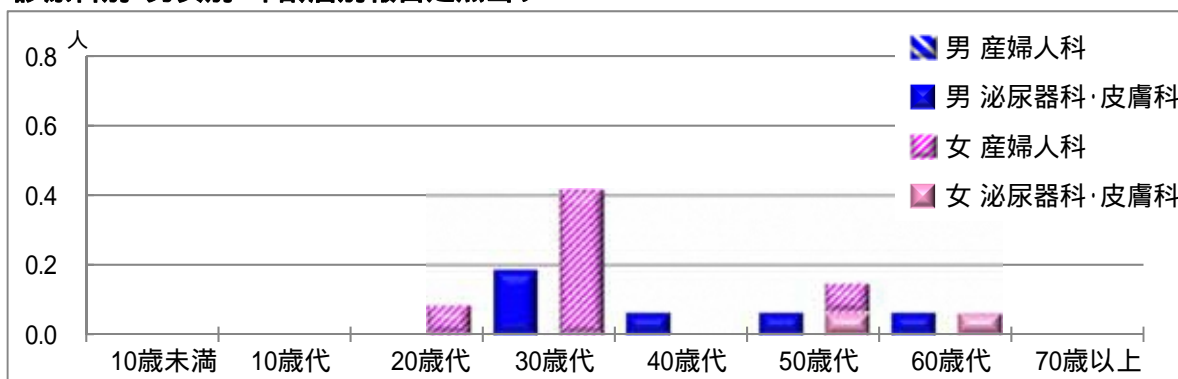
# 【性器ヘルペスウイルス感染症】

2016年12月

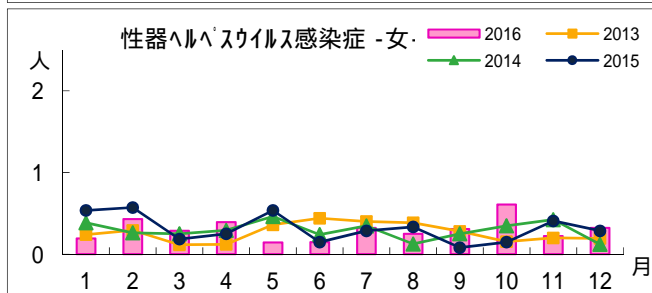
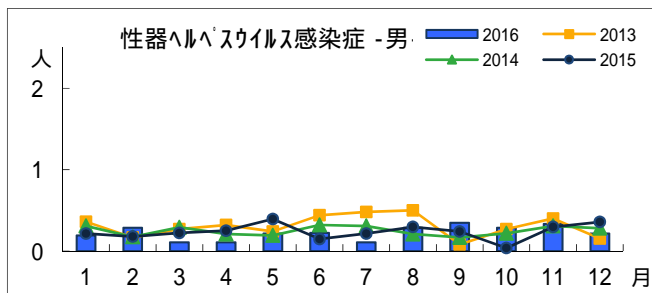
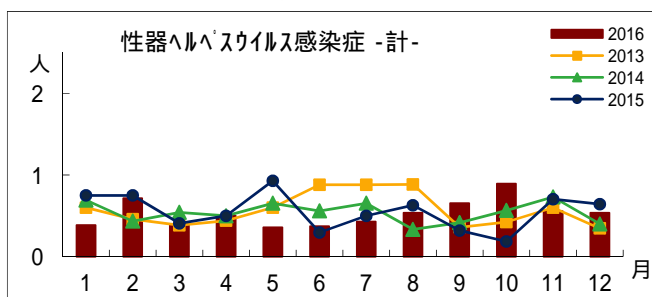
## 男女別・年齢層別報告定点当り



## 診療科別・男女別・年齢層別報告定点当り



## 報告定点当り年間推移



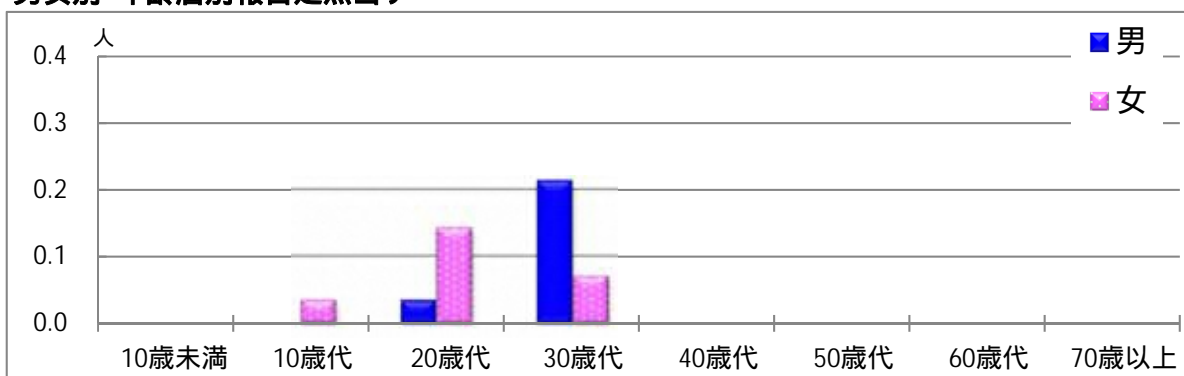
## 年齢層別・報告定点当り(人) 2016年12月

性器ヘルペスウイルス感染症			
	計	男	女
計	0.54	0.21	0.32
10歳未満			
10歳代			
20歳代	0.04		0.04
30歳代	0.29	0.11	0.18
40歳代	0.04	0.04	
50歳代	0.11	0.04	0.07
60歳代	0.07	0.04	0.04
70歳以上			

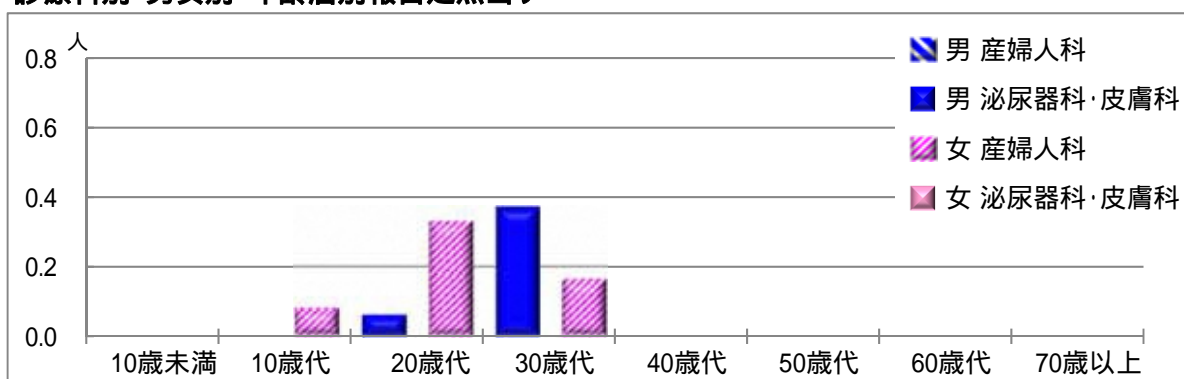
# 【尖圭コンジローマ】

2016年12月

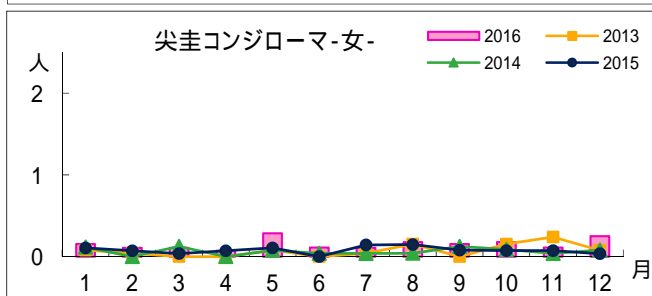
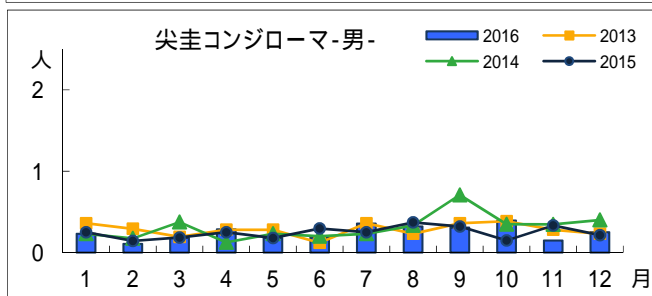
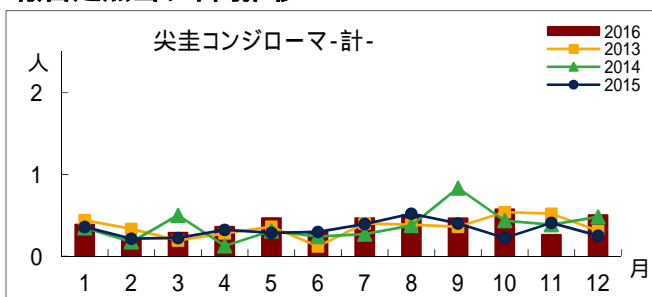
## 男女別・年齢層別報告定点当り



## 診療科別・男女別・年齢層別報告定点当り



## 報告定点当り年間推移



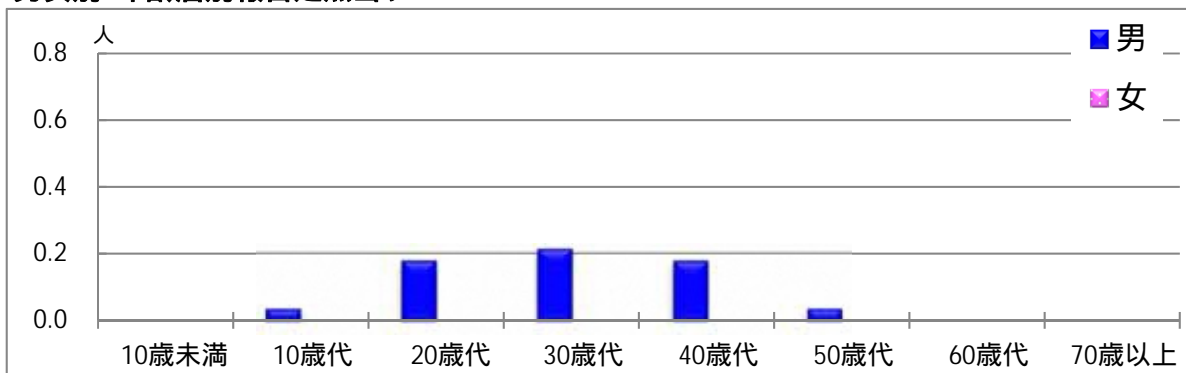
## 年齢層別・報告定点当り(人) 2016年12月

尖圭コンジローマ			
	計	男	女
計	0.50	0.25	0.25
10歳未満			
10歳代	0.04		0.04
20歳代	0.18	0.04	0.14
30歳代	0.29	0.21	0.07
40歳代			
50歳代			
60歳代			
70歳以上			

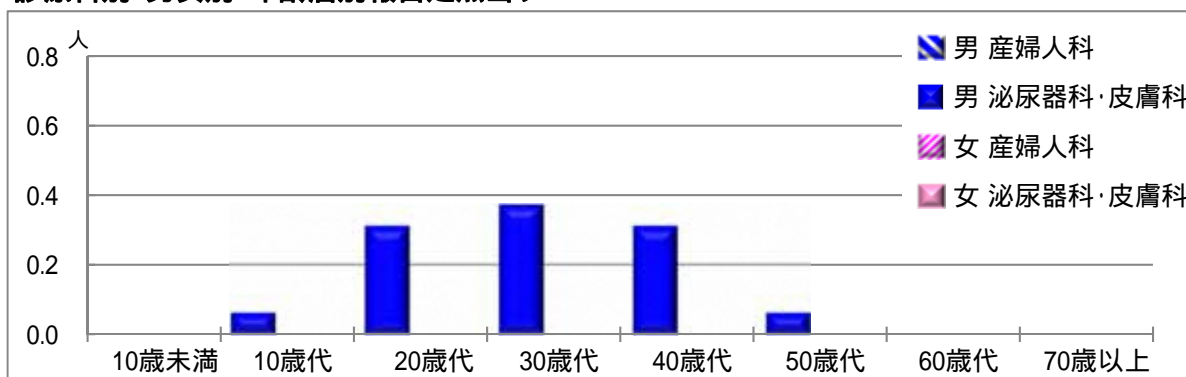
# 【淋菌感染症】

2016年12月

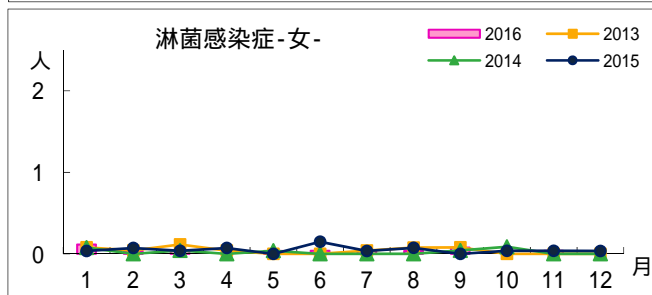
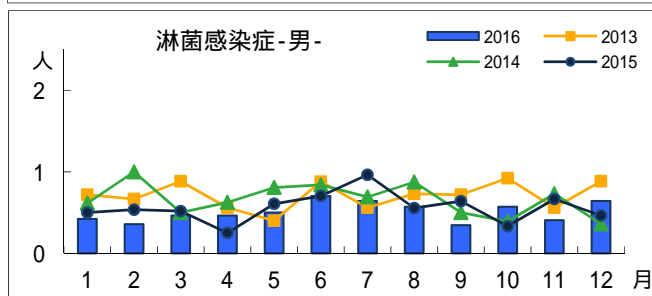
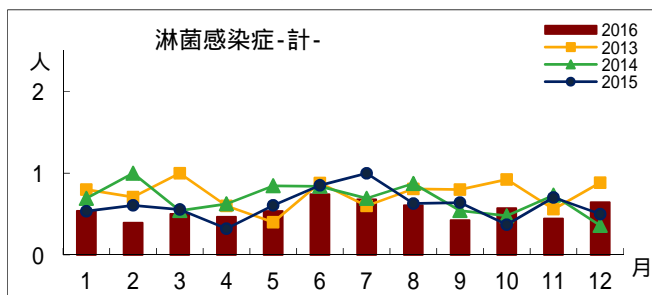
## 男女別・年齢層別報告定点当り



## 診療科別・男女別・年齢層別報告定点当り



## 報告定点当り年間推移



## 年齢層別・報告定点当り(人) 2016年12月

淋菌感染症			
	計	男	女
計	0.64	0.64	0.00
10歳未満			
10歳代	0.04	0.04	
20歳代	0.18	0.18	
30歳代	0.21	0.21	
40歳代	0.18	0.18	
50歳代	0.04	0.04	
60歳代			
70歳以上			