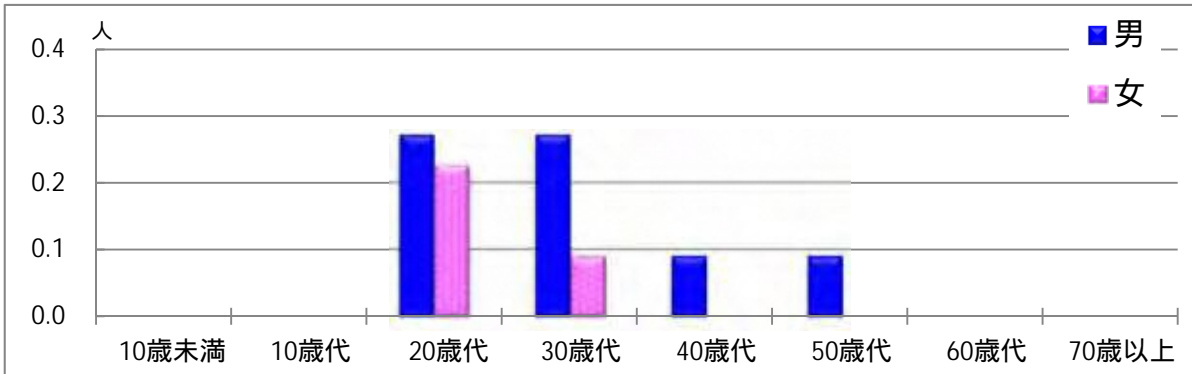


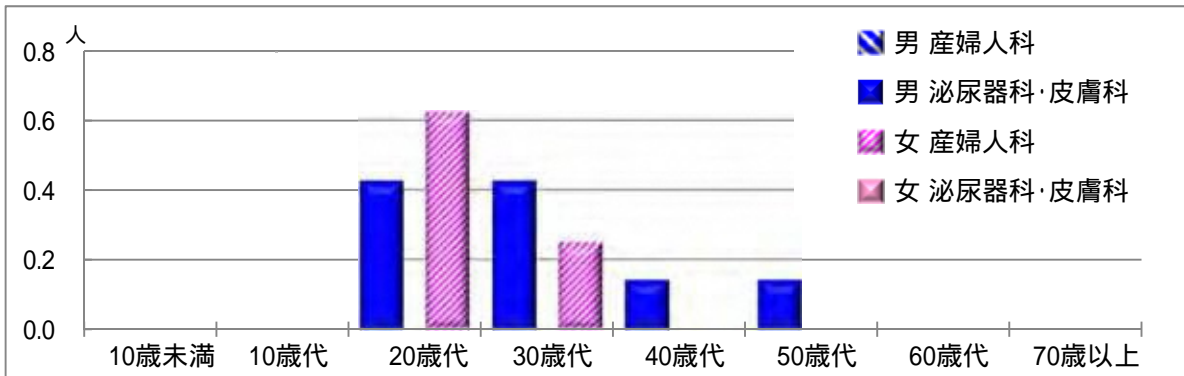
# 【性器クラミジア感染症】

2014年2月

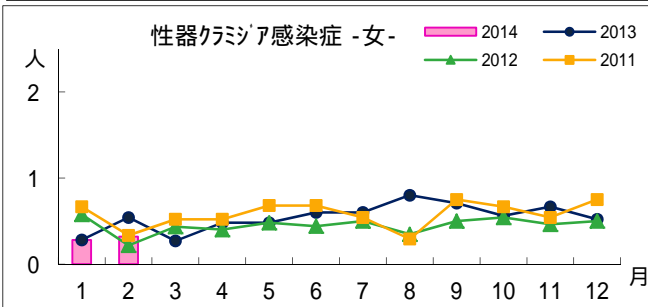
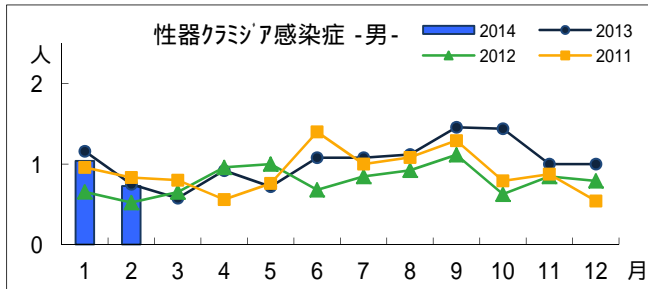
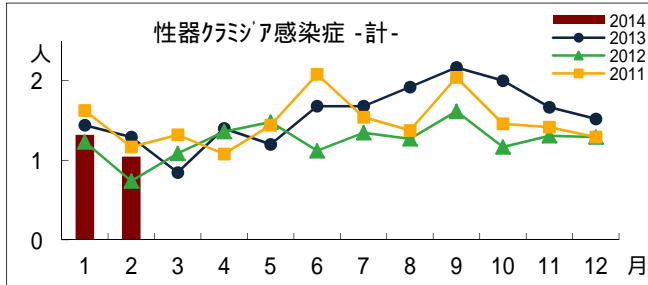
## 男女別・年齢層別報告定点当り



## 診療科別・男女別・年齢層別報告定点当り



## 報告定点当り年間推移



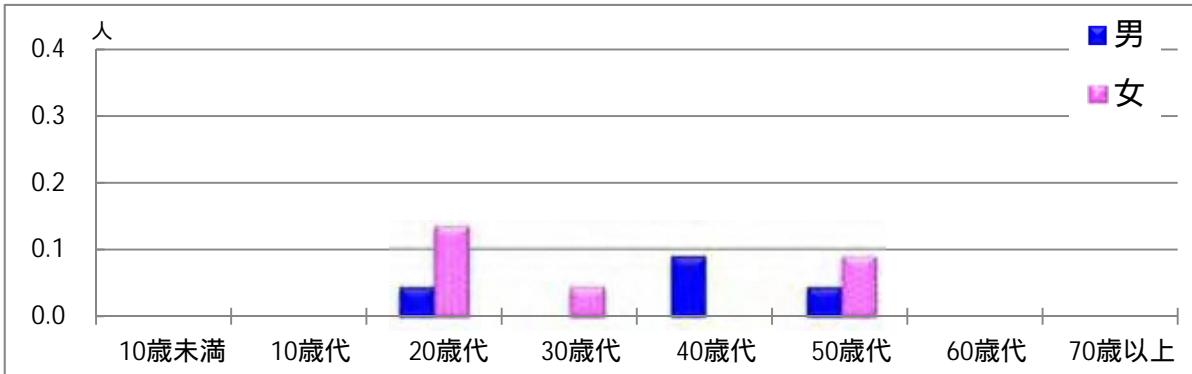
## 年齢層別・報告定点当り(人) 2014年2月

性器クラミジア感染症			
	計	男	女
計	1.05	0.73	0.32
10歳未満			
10歳代			
20歳代	0.50	0.27	0.23
30歳代	0.36	0.27	0.09
40歳代	0.09	0.09	
50歳代	0.09	0.09	
60歳代			
70歳以上			

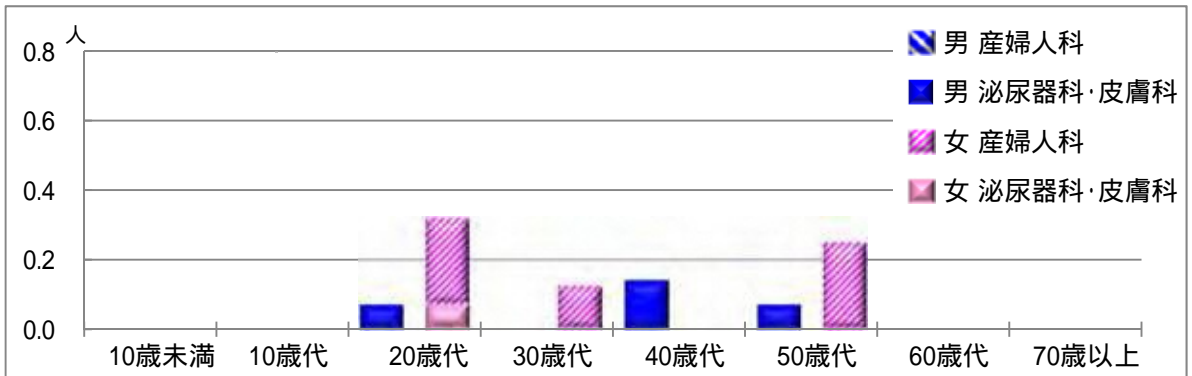
# 【性器ヘルペスウイルス感染症】

2014年2月

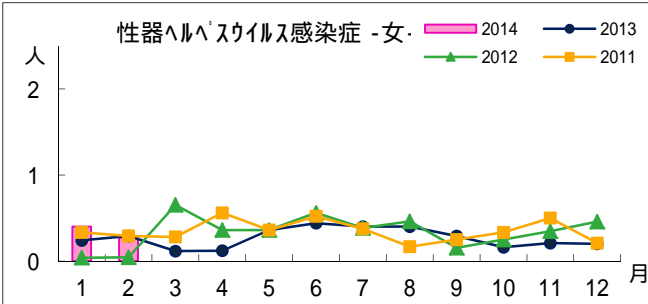
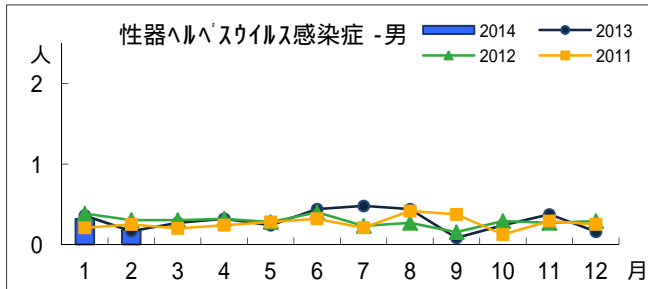
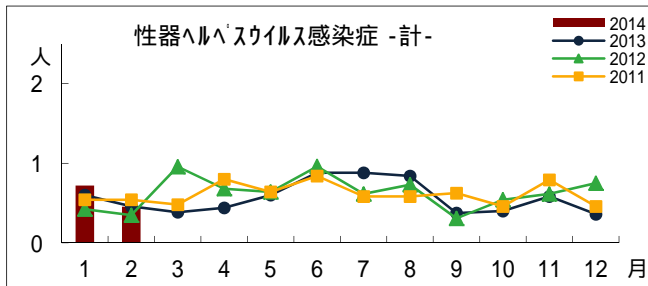
## 男女別・年齢層別報告定点当り



## 診療科別・男女別・年齢層別報告定点当り



## 報告定点当り年間推移



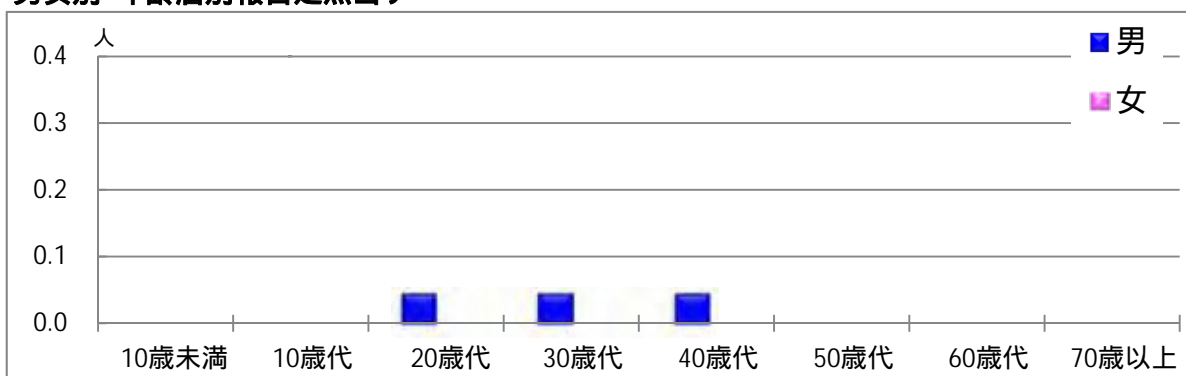
## 年齢層別・報告定点当り(人) 2014年2月

性器ヘルペスウイルス感染症			
	計	男	女
計	0.45	0.18	0.27
10歳未満			
10歳代			
20歳代	0.18	0.05	0.14
30歳代	0.05		0.05
40歳代	0.09	0.09	
50歳代	0.14	0.05	0.09
60歳代			
70歳以上			

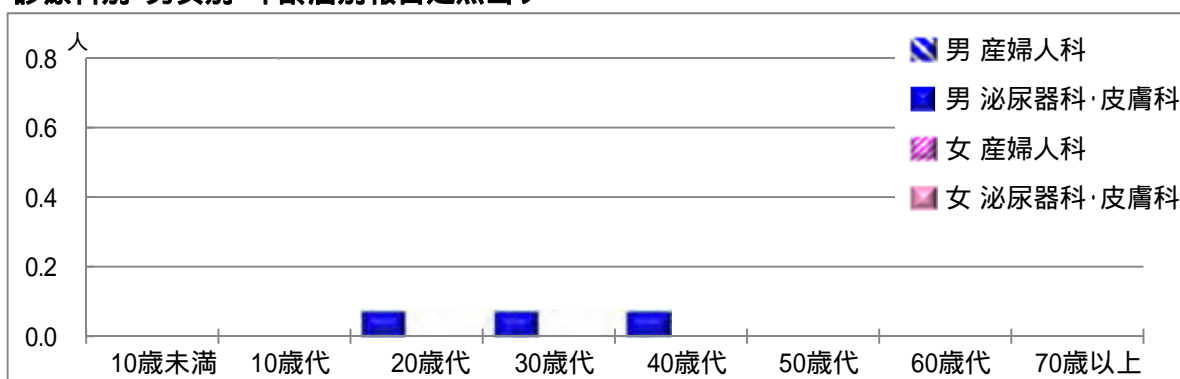
# 【尖圭コンジローマ】

2014年2月

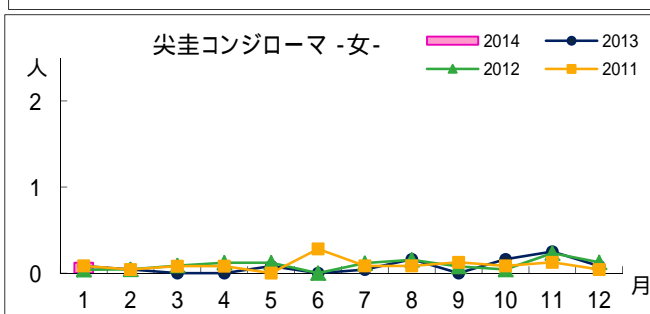
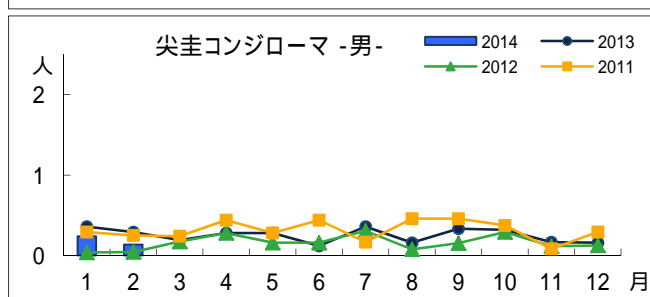
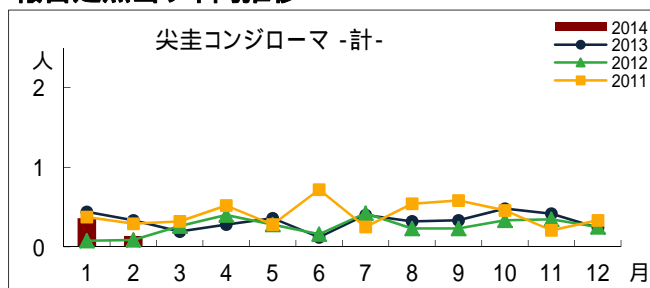
## 男女別・年齢層別報告定点当り



## 診療科別・男女別・年齢層別報告定点当り



## 報告定点当り年間推移



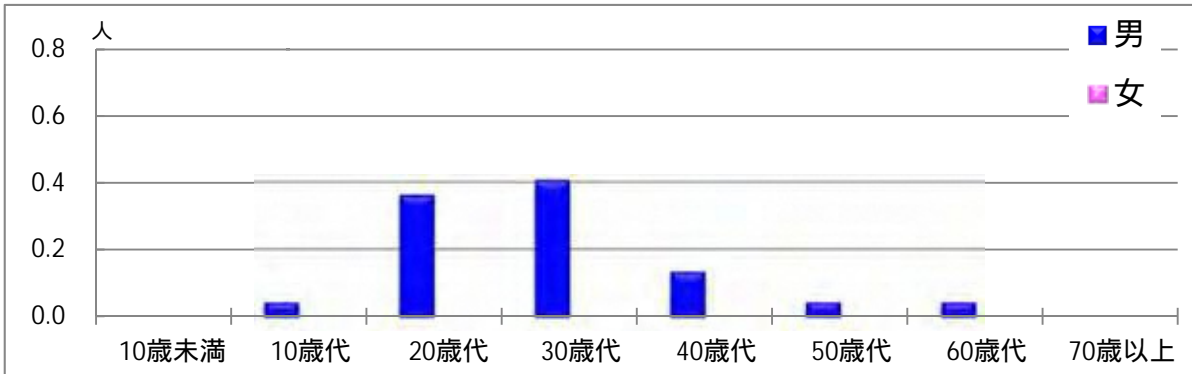
## 年齢層別・報告定点当り(人) 2014年2月

性器クラミジア感染症			
	計	男	女
計	0.14	0.14	0.00
10歳未満			
10歳代			
20歳代	0.05	0.05	
30歳代	0.05	0.05	
40歳代	0.05	0.05	
50歳代			
60歳代			
70歳以上			

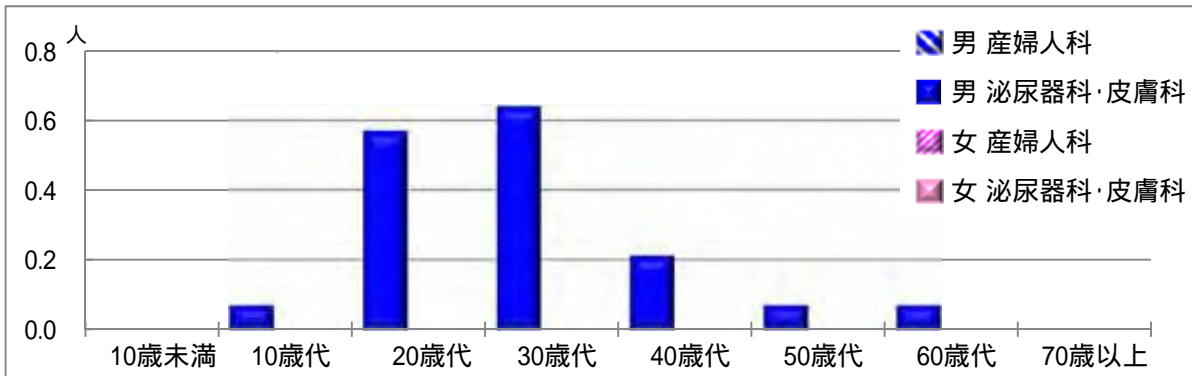
# 【淋菌感染症】

2014年2月

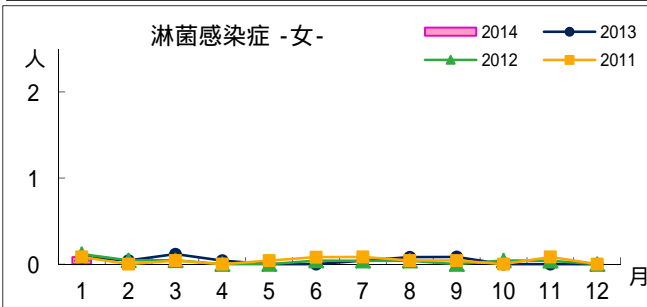
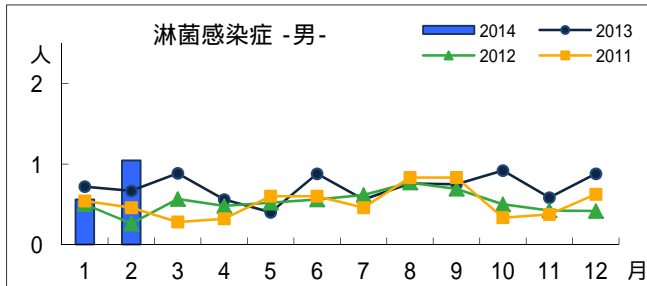
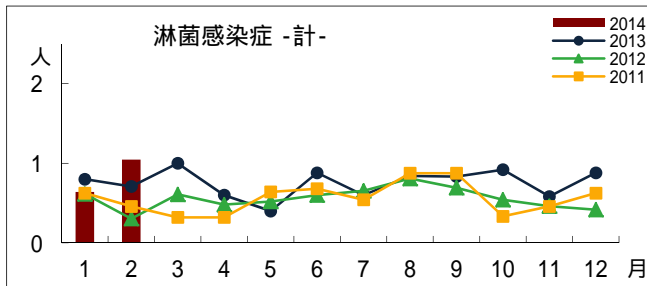
## 男女別・年齢層別報告定点当り



## 診療科別・男女別・年齢層別報告定点当り



## 報告定点当り年間推移



## 年齢層別・報告定点当り(人) 2014年2月

性器クラミジア感染症			
	計	男	女
計	1.05	1.05	0.00
10歳未満			
10歳代		0.05	
20歳代	0.36	0.36	
30歳代	0.41	0.41	
40歳代	0.14	0.14	
50歳代	0.05	0.05	
60歳代		0.05	
70歳以上			