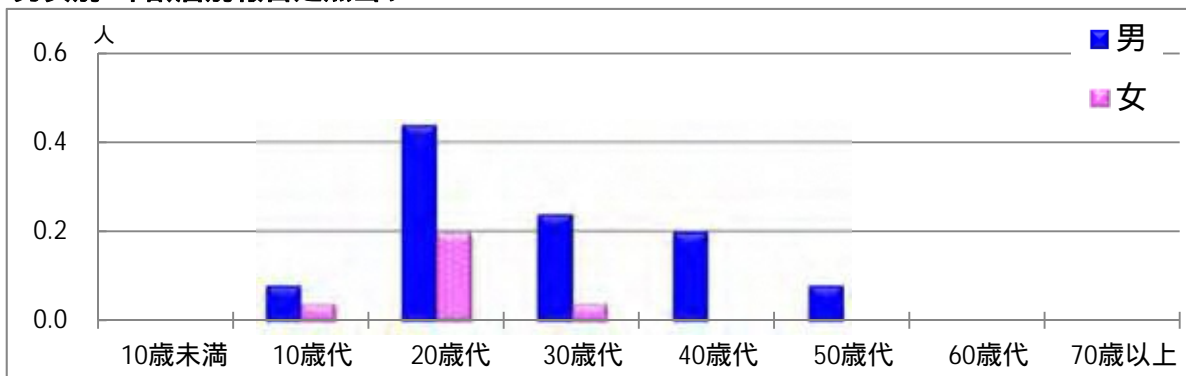


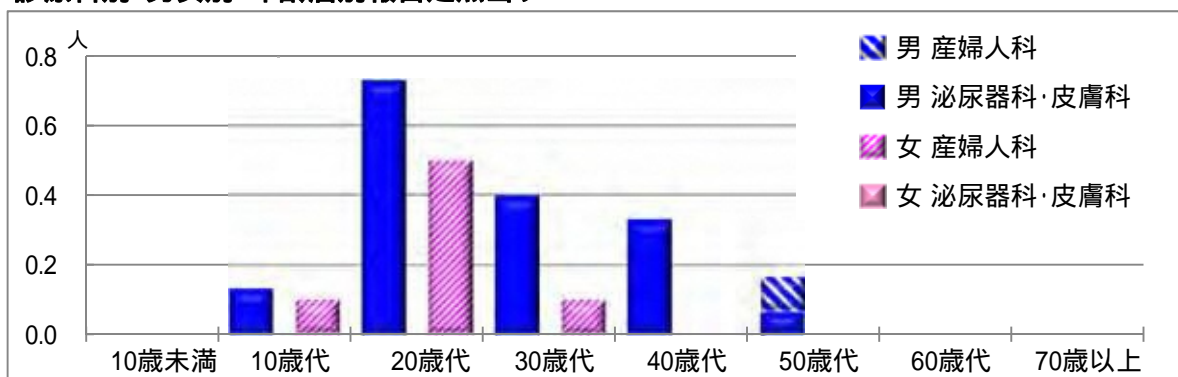
【性器クラミジア感染症】

2014年1月

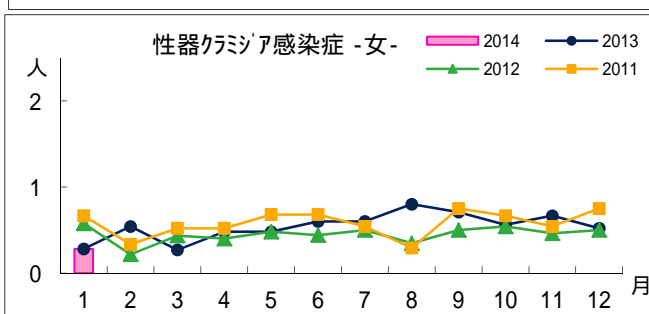
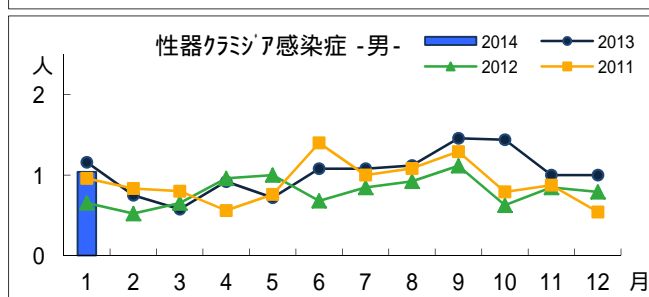
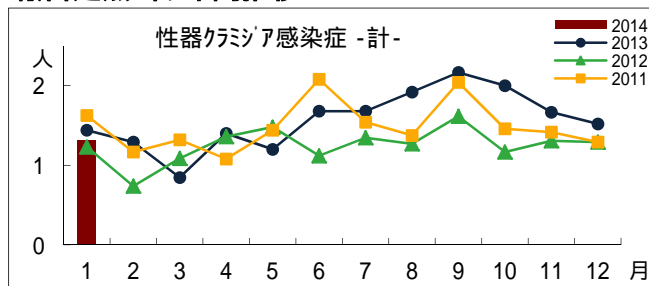
男女別・年齢層別報告定点当り



診療科別・男女別・年齢層別報告定点当り



報告定点当り年間推移



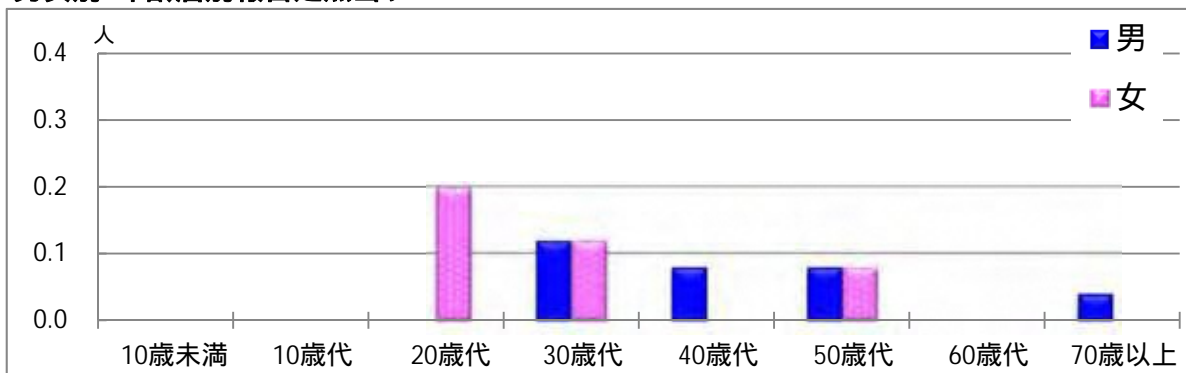
年齢層別・報告定点当り(人) 2014年1月

性器クラミジア感染症			
	計	男	女
計	1.32	1.04	0.28
10歳未満			
10歳代	0.12	0.08	0.04
20歳代	0.64	0.44	0.20
30歳代	0.28	0.24	0.04
40歳代	0.20	0.20	
50歳代	0.08	0.08	
60歳代			
70歳以上			

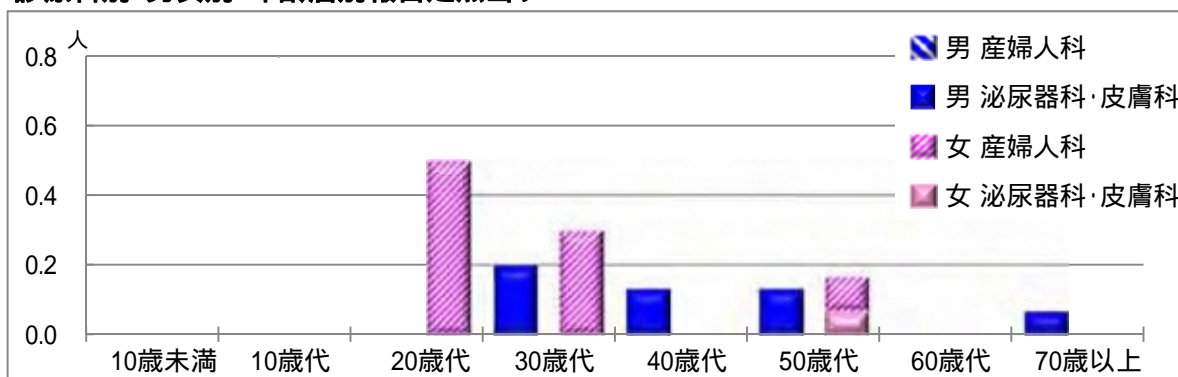
【性器ヘルペスウイルス感染症】

2014年1月

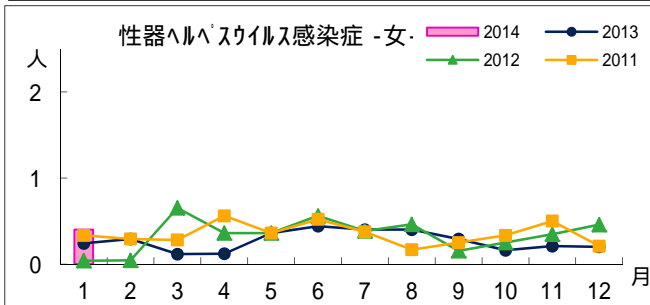
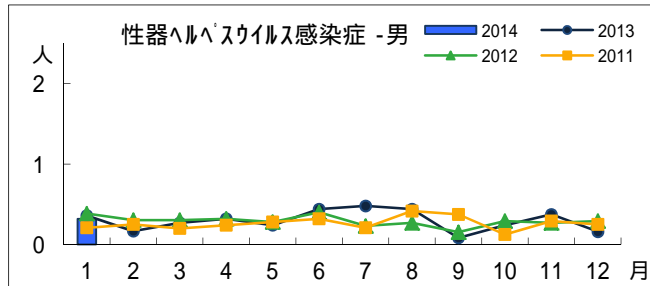
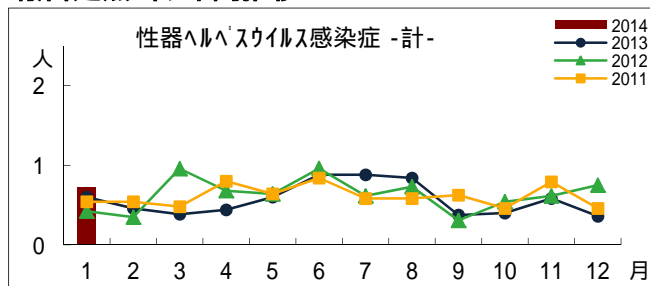
男女別・年齢層別報告定点当り



診療科別・男女別・年齢層別報告定点当り



報告定点当り年間推移



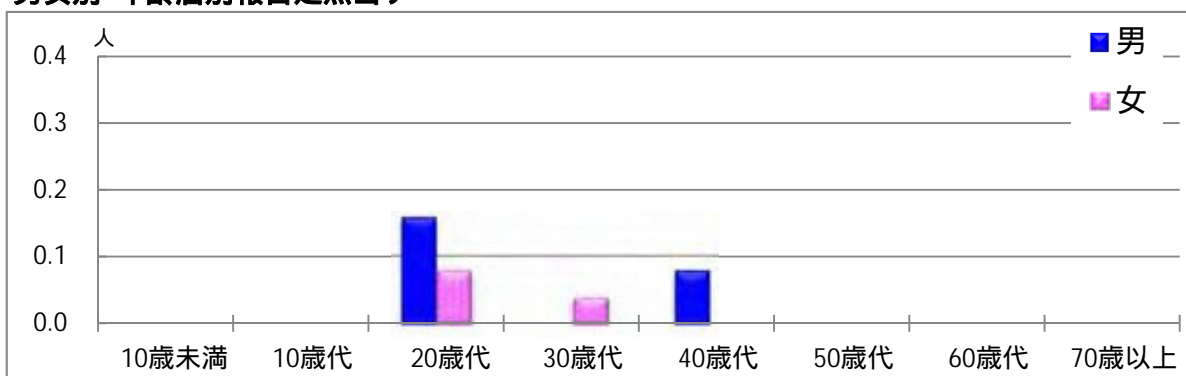
年齢層別・報告定点当り(人) 2014年1月

性器ヘルペスウイルス感染症			
	計	男	女
計	0.72	0.32	0.40
10歳未満			
10歳代			
20歳代	0.20		0.20
30歳代	0.24	0.12	0.12
40歳代	0.08	0.08	
50歳代	0.16	0.08	0.08
60歳代			
70歳以上	0.04	0.04	

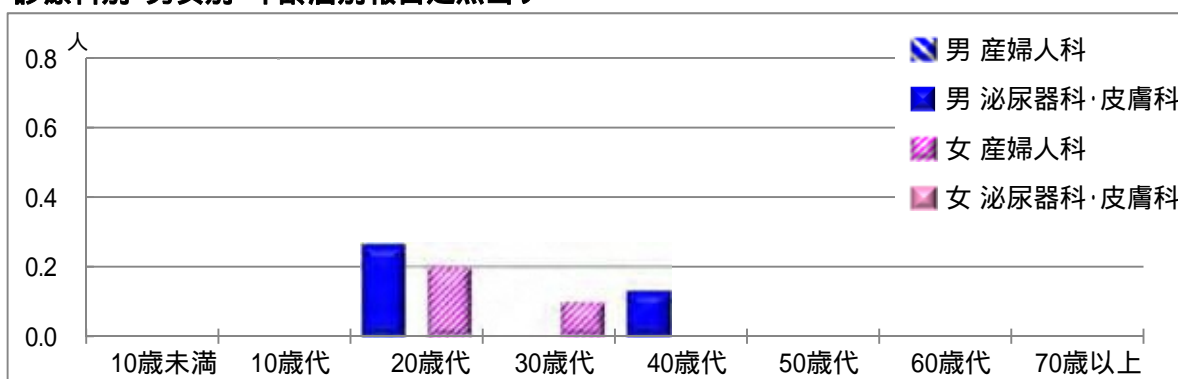
【尖圭コンジローマ】

2014年1月

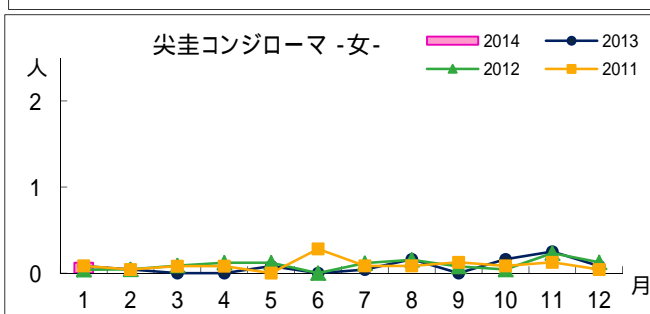
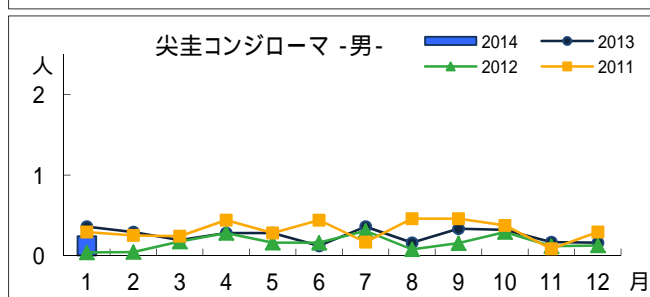
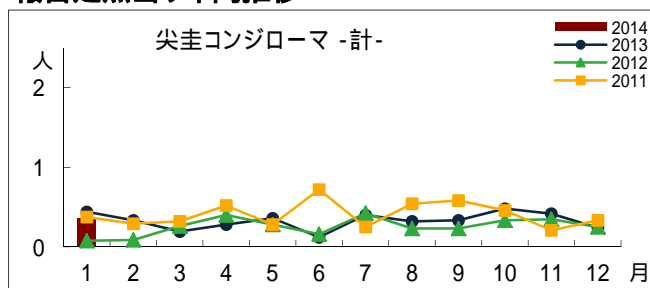
男女別・年齢層別報告定点当り



診療科別・男女別・年齢層別報告定点当り



報告定点当り年間推移



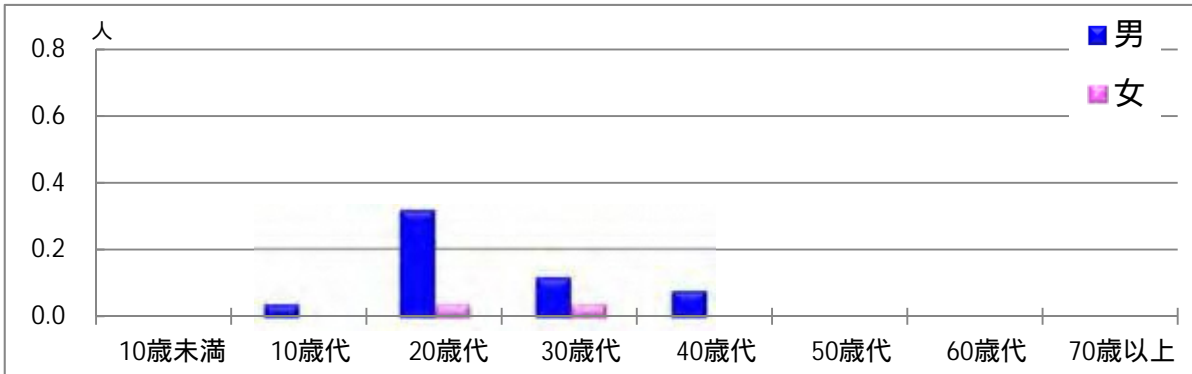
年齢層別・報告定点当り(人) 2014年1月

性器クラミジア感染症			
	計	男	女
計	0.36	0.24	0.12
10歳未満			
10歳代			
20歳代	0.24	0.16	0.08
30歳代	0.04		0.04
40歳代	0.08	0.08	
50歳代			
60歳代			
70歳以上			

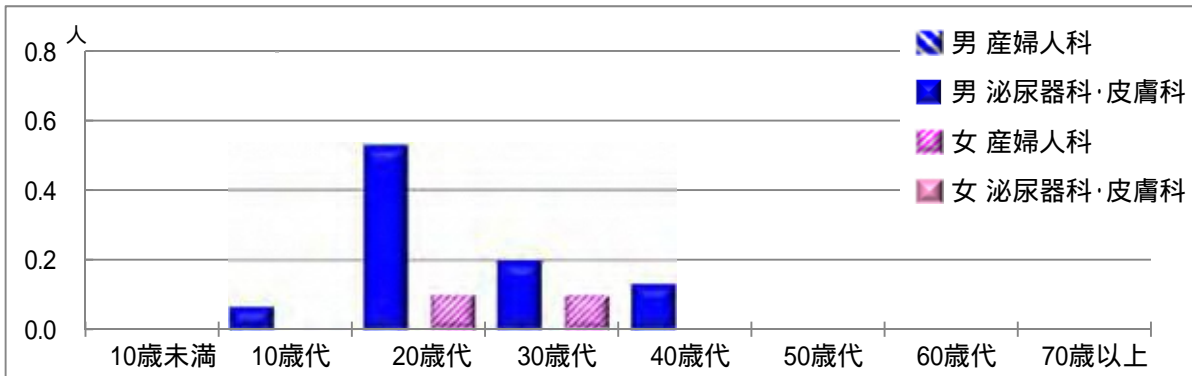
【淋菌感染症】

2014年1月

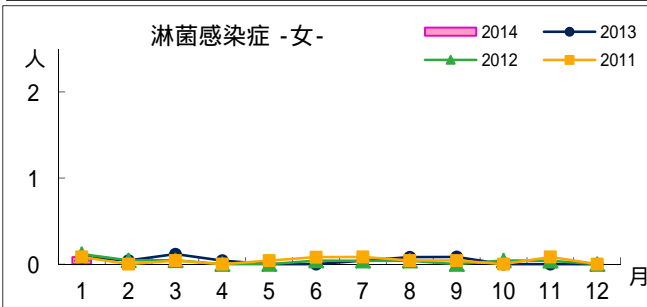
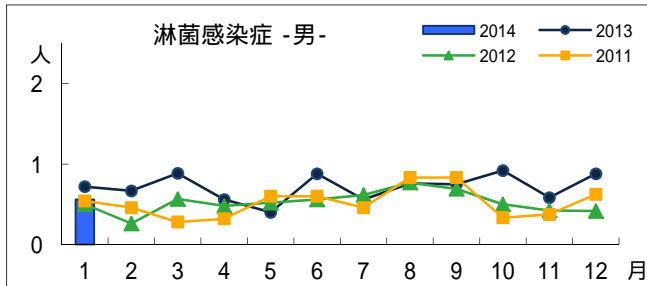
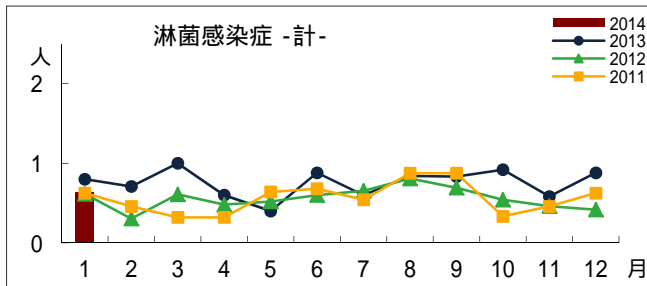
男女別・年齢層別報告定点当り



診療科別・男女別・年齢層別報告定点当り



報告定点当り年間推移



年齢層別・報告定点当り(人) 2014年1月

性器クラミジア感染症			
	計	男	女
計	0.64	0.56	0.08
10歳未満			
10歳代	0.04	0.04	
20歳代	0.36	0.32	0.04
30歳代	0.16	0.12	0.04
40歳代	0.08	0.08	
50歳代			
60歳代			
70歳以上			