

## 第3章

### 五類感染症(定点把握対象)報告状況





















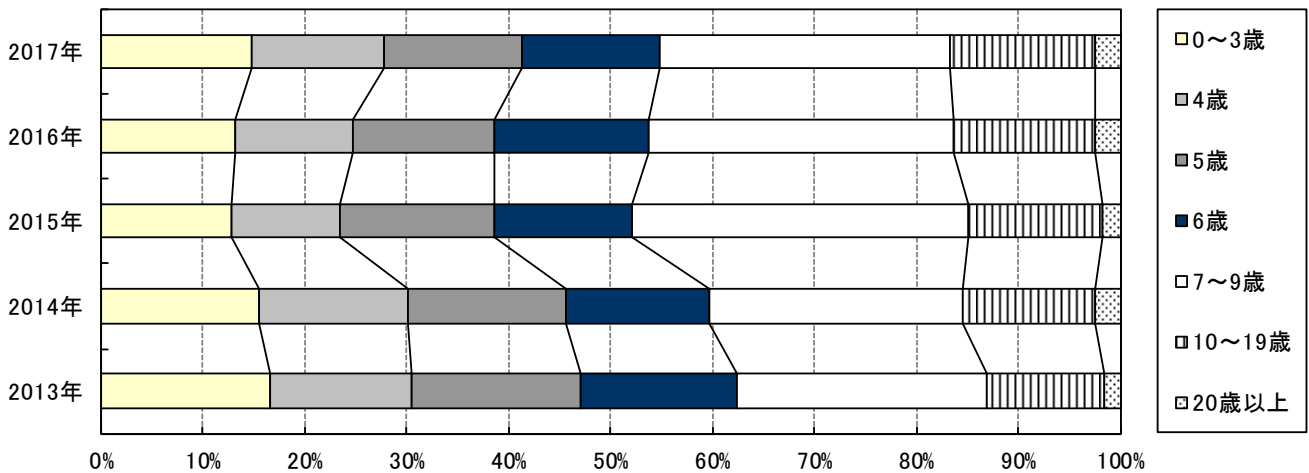
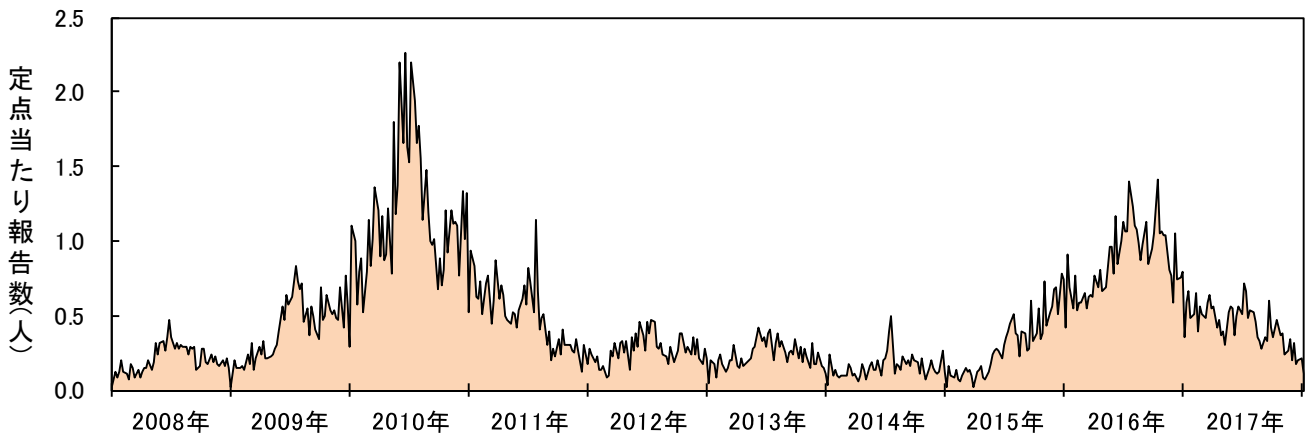
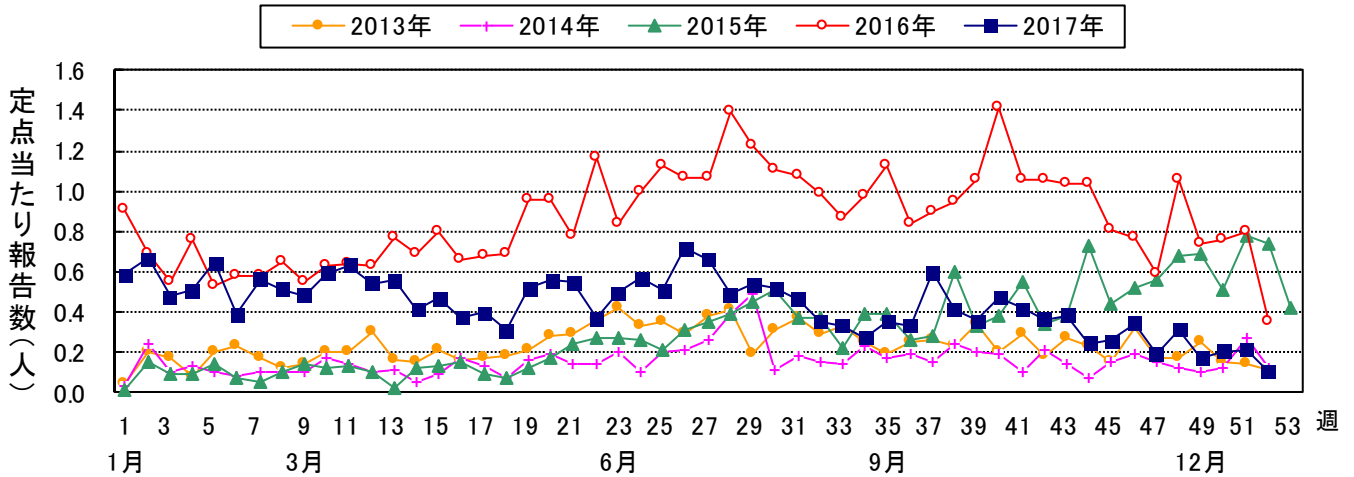




### (11) 流行性耳下腺炎 (Mumps)

ムンプスウイルスを原因とする唾液腺の腫脹を特徴とする疾患ですが、その他髄膜炎、髄膜脳炎、睾丸炎、卵巣炎、難聴、腭炎等を認める場合もあります。接触感染又は飛沫感染により感染しますが、不顕性感染もあります。

2017年は、前年に通年で継続した流行から継続して、年始から例年より報告数の多い状態が続きましたが、春季以降は前年のような流行は発生せず、年末には例年に近い動向になりました。過去10年間では6月～7月にピークを迎えることが多く、2017年のピークも同期間内の第26週に0.72となりました。年齢分布では、10歳未満が例年通り80%以上を占めていますが、漸減傾向です。

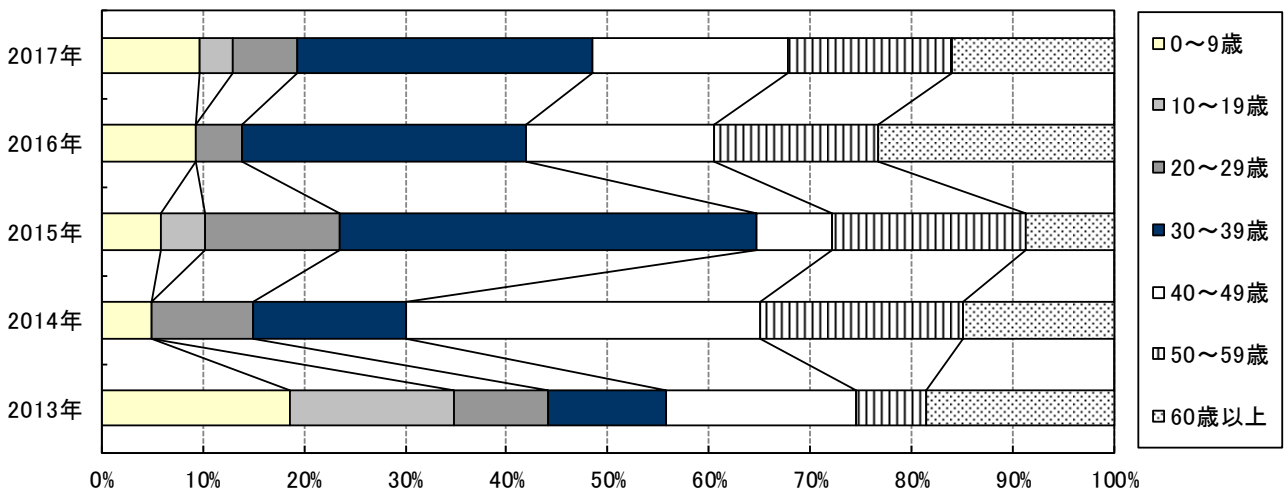
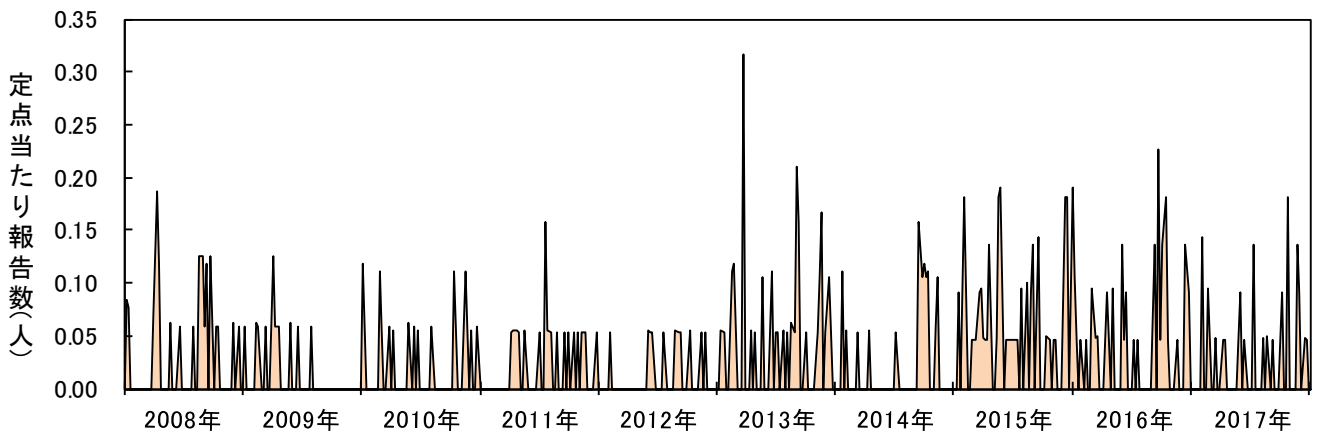
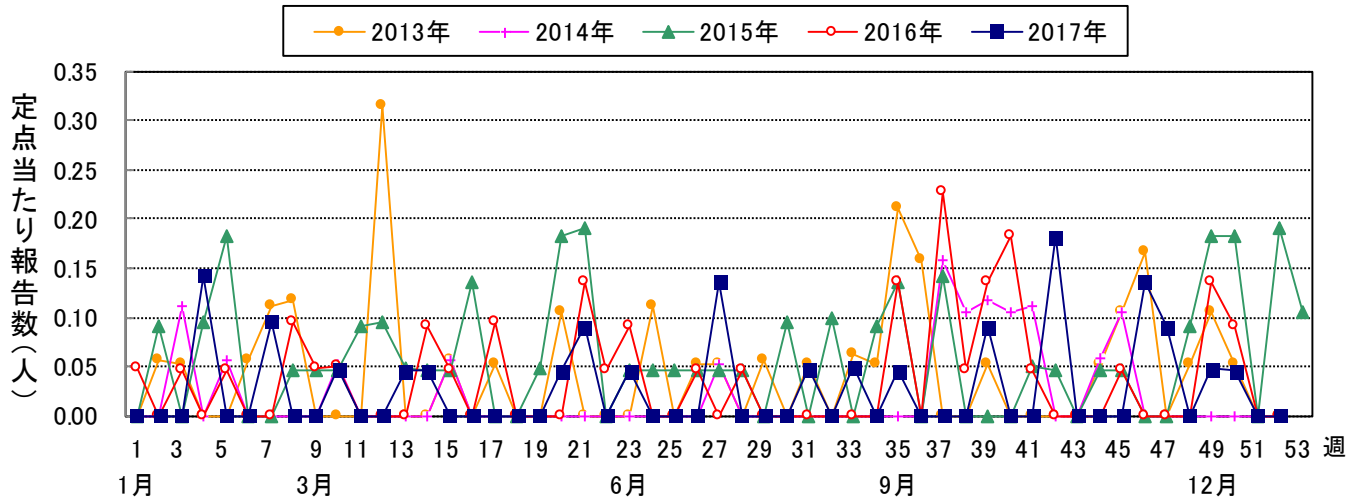


### 3. 眼科定点把握対象感染症

#### (1) 急性出血性結膜炎 (Acute Hemorrhagic Conjunctivitis: AHC)

1960年代末より急に現れた新たな型の結膜炎で、激しい出血症状を伴います。主にエンテロウイルス70 (EV70) とコクサッキーウイルス A24 変異体 (CA24v) によって引き起こされますが、アデノウイルス等によることもあります。臨床症状では区別がつかないのですが、EV70 による場合には、罹患後 6～12 ヶ月に四肢に運動麻痺をきたすことがあるので、注意が必要です。

毎年、幅広い年齢に散発例がみられる程度で特別な季節性もみられません。年間の報告患者数は 31 人と、前年の 43 人から更に減少しました。年齢層別では、30 歳代が全体の約 30% を占めました。

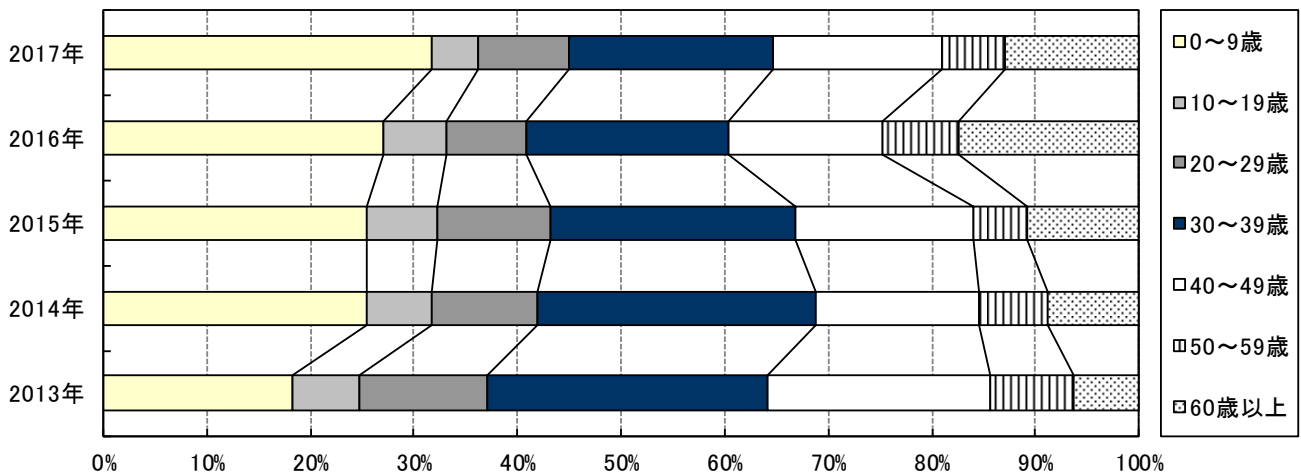
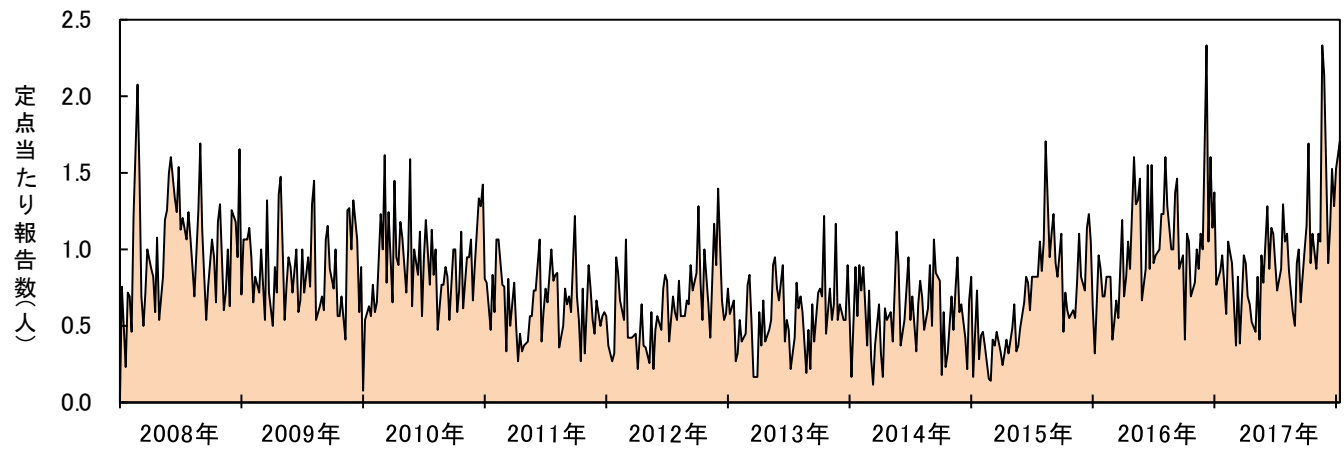
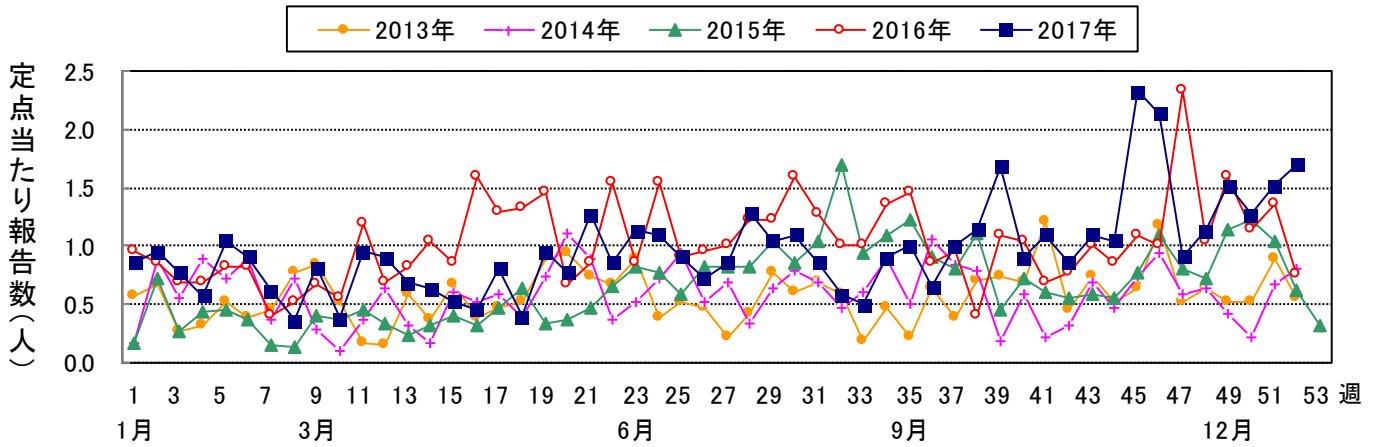


(2) 流行性角結膜炎(Epidemic Kerato Conjunctivitis:EKC)

主にD群アデノウイルス(8,19,37型)による結膜炎であり、稀にB群11型、E群4型が病因となることがあります。感染経路は、主に手を介した接触感染です。

2017年は、前年に続いて例年より報告数が多くなり、ピークは第45週の定点あたり2.33となりました。ピークが定点あたり2.00以上となるのは2年連続ですが、それ以前は2008年第8週(2.08)以降ありませんでした。

年齢層別では、10歳未満の比率が高くなっています。



#### 4. 性感染症定点把握対象感染症

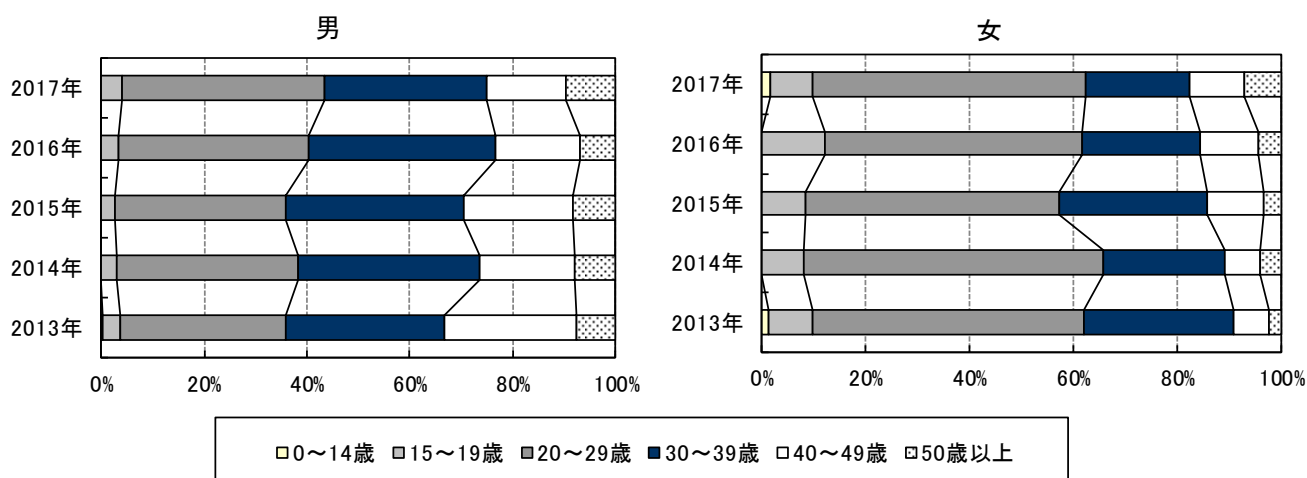
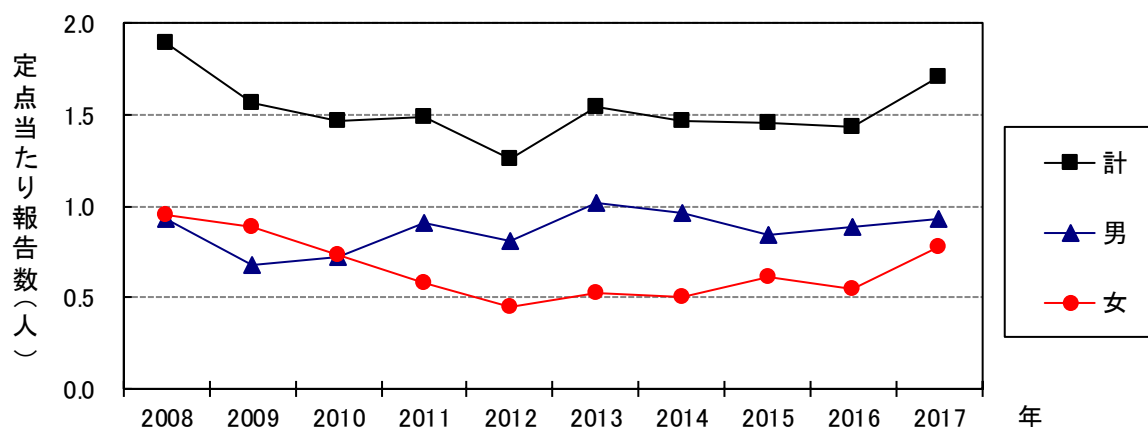
2017年の横浜市の性感染症定点からの総報告数は1047件と、前年963件から増加しました。男女別では、男性618件(59.0%)、女性429件(41.0%)でした。例年同様、男性が半数以上を占めました。女性は前年342件から25%以上増加しました。疾患別では性器クラミジア感染症が564件(53.9%)と最も多く、次いで性器ヘルペスウイルス感染症190件(18.1%)、淋菌感染症179件(17.1%)、尖圭コンジローマ114件(10.9%)の順でした。

##### (1) 性器クラミジア感染症 (Sexual organs chlamydia infection)

2017年は、総報告数が564件(男性308件、女性256件)でした。定点当たり報告数の年次推移は、定点あたり1.50前後で推移していましたが、2017年は1.71となり、例年より増加しました。

年齢分布は、男性では20歳代が121件(39.3%)、30歳代が97件(31.5%)、40歳代で47件(15.3%)と、例年通り20～40歳代の報告が約90%を占めました。女性では、20歳代が135件(52.7%)と半数以上を占め、例年20歳代に次いで多い30歳代は51件(19.9%)と、近年減少傾向です。また、1999年4月以降の現行調査体制以来、40歳未満の報告は、毎年80%以上を占めています。

性器クラミジア感染症は無症状の場合が多く、そのため感染しても検査を受けている人の割合は少ないと考えられ、注意が必要です。

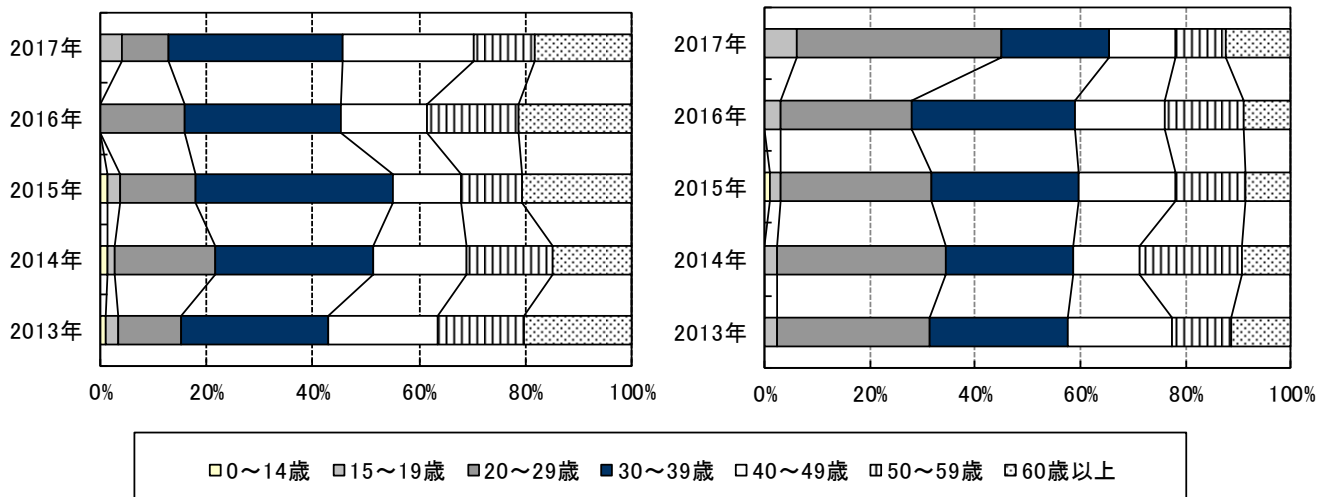
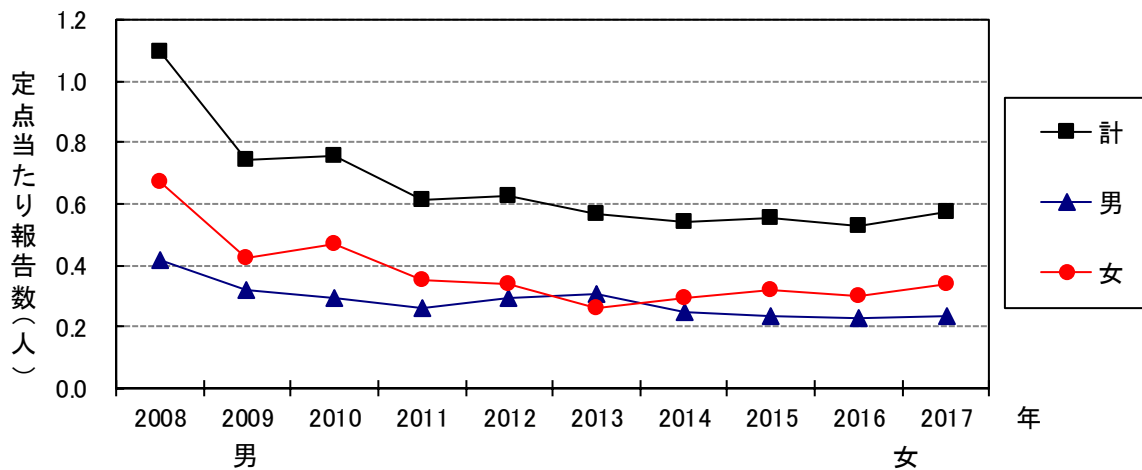




## (2) 性器ヘルペスウイルス感染症 (Genital herpes simplex virus infection)

2017年は、総報告数が190件(男性77件、女性113件)でした。定点当たり報告数の年次推移をみると、2011年から0.6前後で推移し、大きな変動はありません。

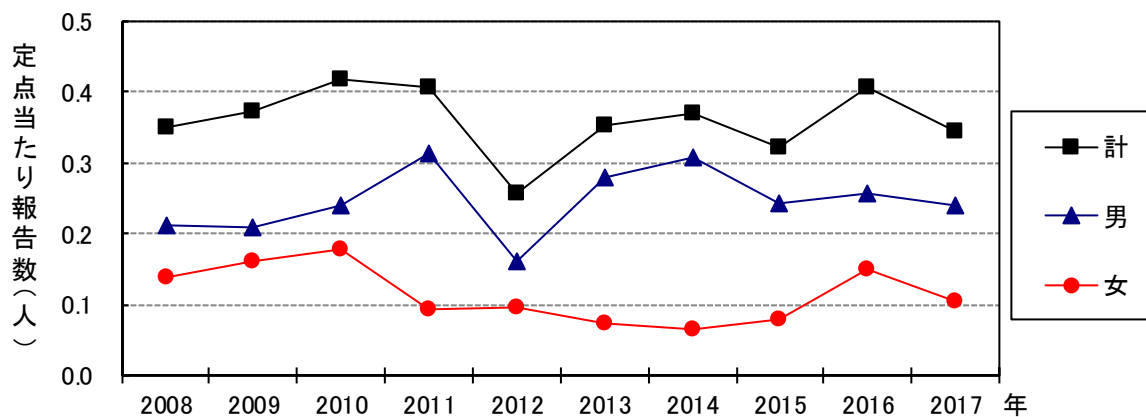
年齢分布は、男性は30歳代25件(32.5%)、40歳代19件(24.7%)で、約60%を占めました。また、20歳未満で3件(3.9%)の報告がありました。女性では20歳代44件(38.9%)が多く、20歳未満の報告も前年より増加し、30歳未満の年代で40%以上となりました。

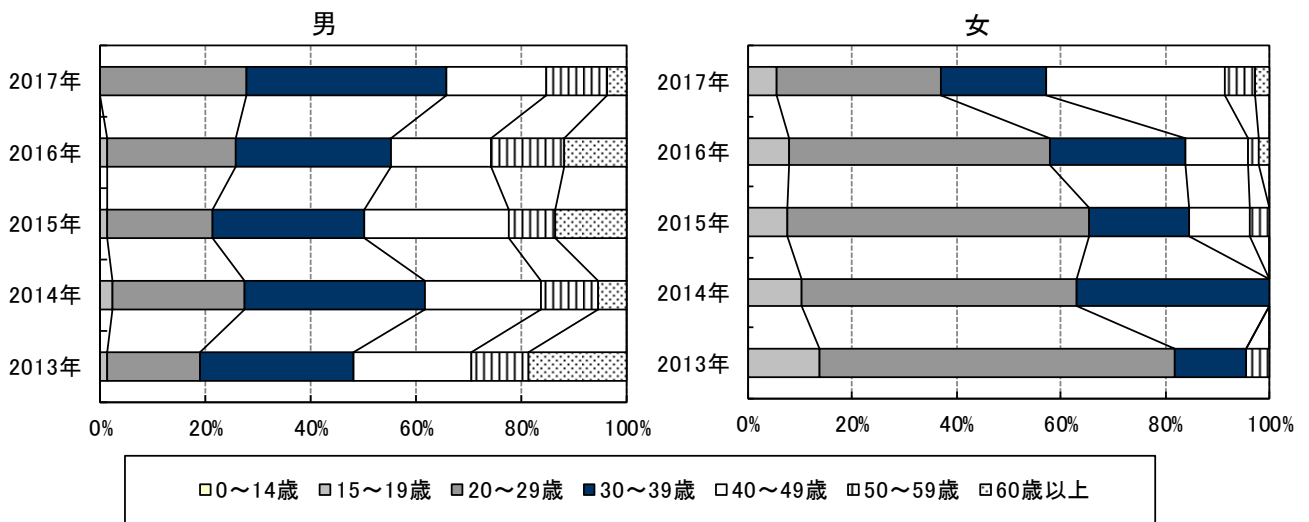


## (3) 尖圭コンジローマ (Condyloma acuminatum)

2017年の総報告数は114件(男性79件、女性35件)でした。過去10年間の年間定点あたり報告数は、概ね0.3~0.4付近で推移しています。

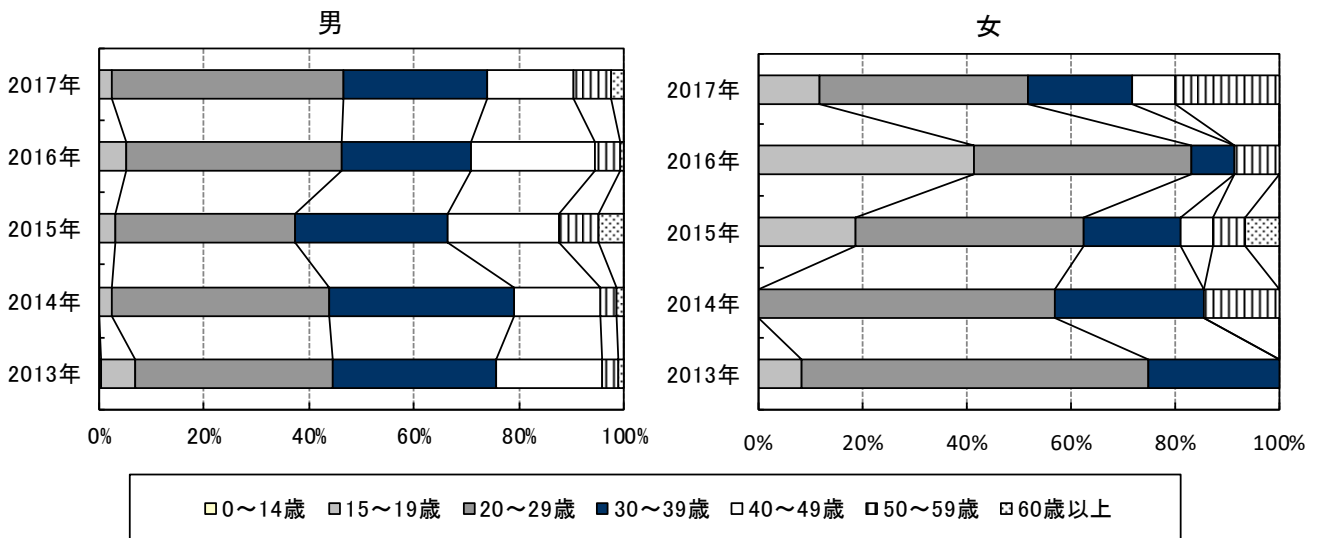
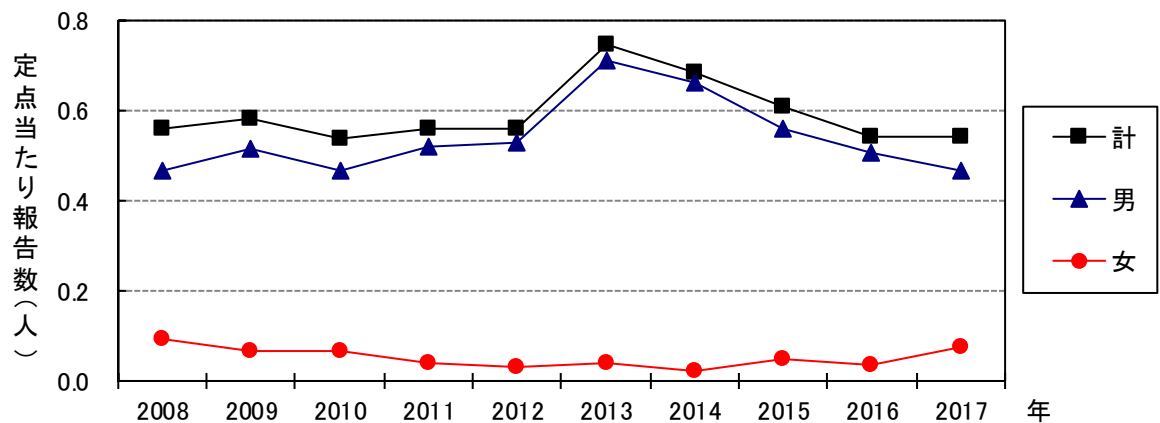
年齢層別では、男性の40歳未満の報告数及び比率が、近年続けて増加していますが、2017年は20歳未満の報告はありませんでした。女性は、40歳未満の報告数が、前年42件から2017年は20件と半数以下になり、比率も60%以下に減少しました。





#### (4) 淋菌感染症 (Gonorrhea)

2017年は、総報告数が179件(男性154件、女性25件)でした。年間の定点あたり報告数は0.54と、前年と同様の報告数でした。年齢分布では、男性は例年通り20歳代~40歳代が多数を占めています。女性は報告数が少なく、各年代の比率が年々変動しており、2017年は比較的各年代に分散しました。淋菌感染症は耐性菌の増加、及び女性の無症候感染が多いことが問題になっています。

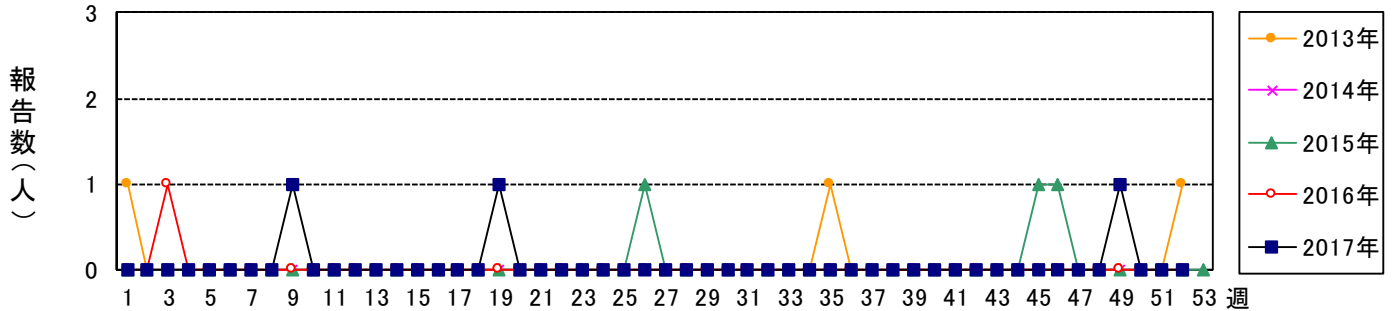


## 5. 基幹病院定点把握対象感染症

### (1) 細菌性髄膜炎 (Bacterial meningitis)

細菌による髄膜炎の総称で、結核性髄膜炎は除外されます。小児と高齢者に多くみられ、死亡や重篤な後遺症を残すこともある感染症です。髄膜炎菌、肺炎球菌、インフルエンザ菌が原因として同定された症例は、五類感染症の全数報告として報告することになっています。

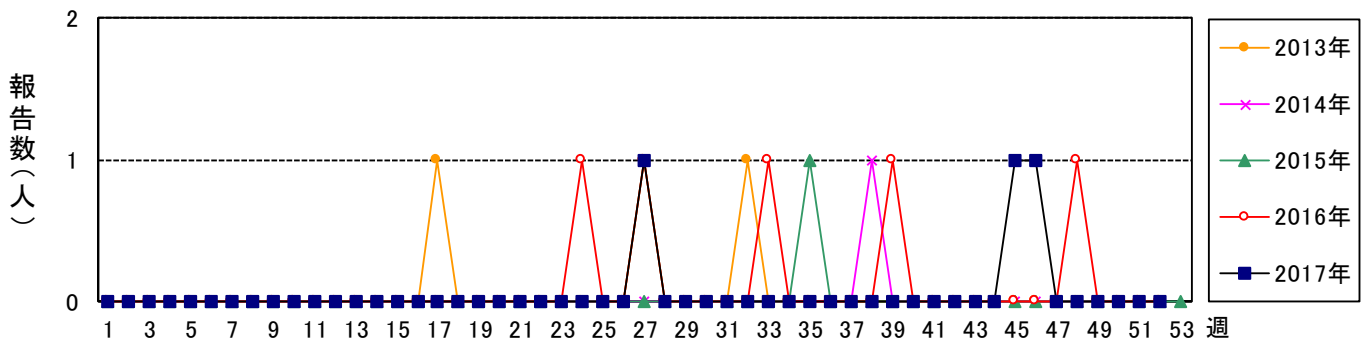
2017年の患者報告数は、乳児1件、幼児1件、70歳代1件の報告がありました。



### (2) 無菌性髄膜炎 (Aseptic meningitis)

通常の塗抹染色標本および一般細菌培養では病原体が見つからない髄膜炎の総称です。エコー、コクサッキーB群等のエンテロウイルスが8~9割を占め、このウイルス属の状況を反映し、夏季に流行がみられます。

2017年は乳児2件、幼児1件の報告がありました。13件の報告があった2012年以降、報告数は年間5件以内に落ち着いています。

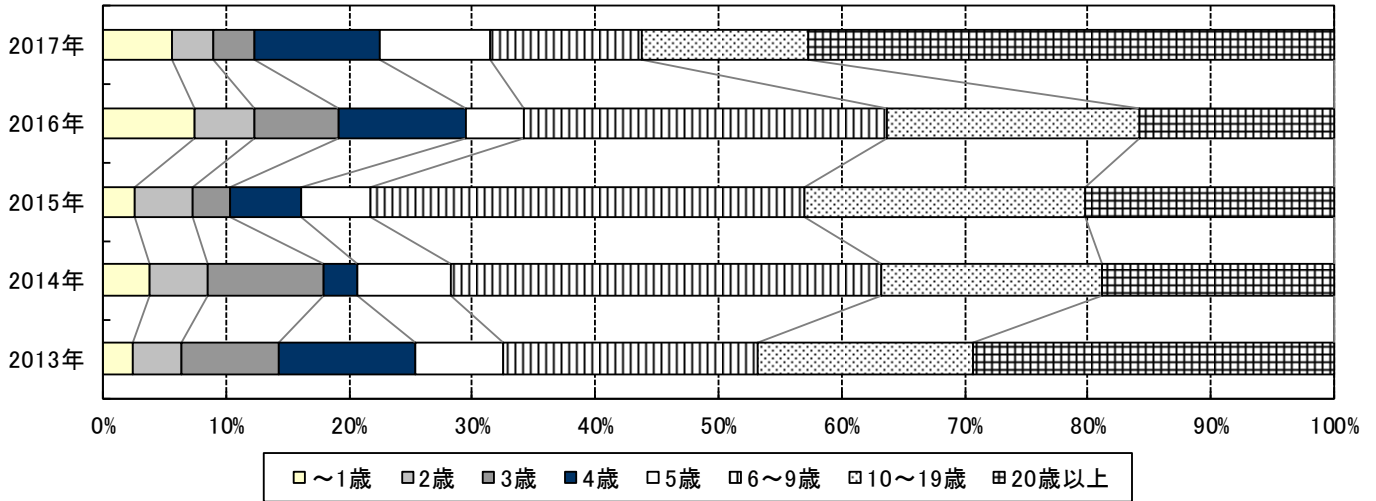
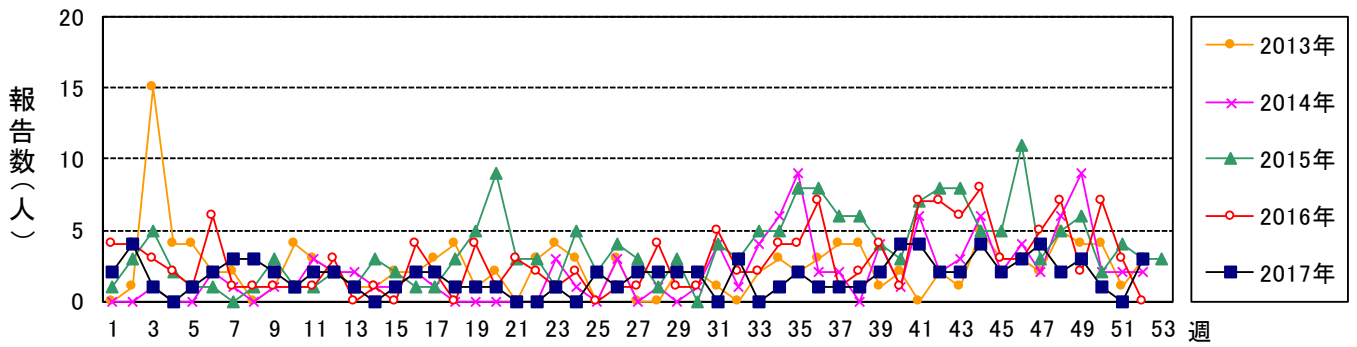


### (3) マイコプラズマ肺炎 (Mycoplasma pneumoniae)

好発年齢は幼児期、学童期、青年期で、時に小集団で流行します。高齢者の重症化や、マクロライド系抗菌剤への耐性菌の出現もあり、サーベイランスの重要性が高まっています。

2017年は89件と、多数報告のあった前年(146件)から約40%減少しました。週別の報告数でも、突出して報告の多い週はみられませんでした。

年齢分布では、例年10歳未満が半数以上を占めていましたが、2017年は半数以下となりました。また、20歳以上の比率が40%以上に増加しました。



(4) クラミジア肺炎(Chlamydia pneumoniae)

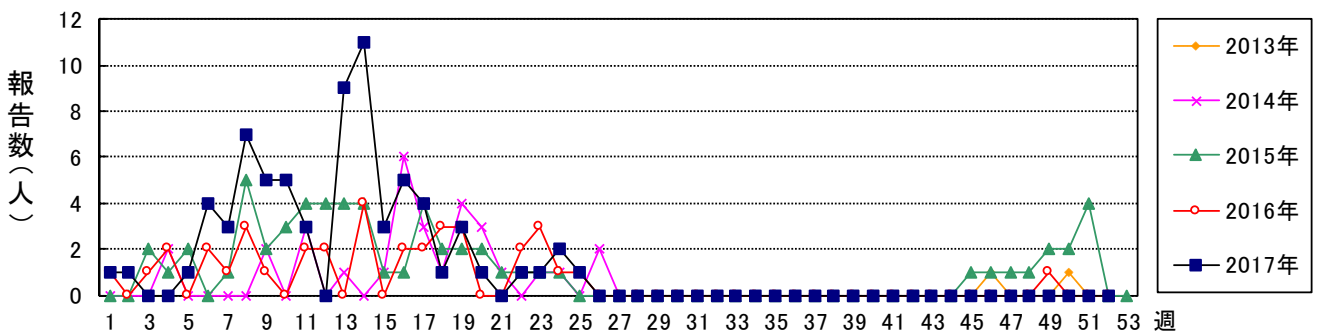
クラミジアによる肺炎には、肺炎クラミジア、トラコーマクラミジア、オウム病クラミジアによるものがありますが、前二者をクラミジア肺炎(オウム病を除く)として分類しています。トラコーマクラミジアによるものは、ほぼ新生児・乳児期に限られています。肺炎クラミジアによるものは市中肺炎の約1割に關与し、小児、高齢者に多くみられます。

市内の報告は、7件報告のあった2009年を除き、例年0~2件で、ほとんどが15歳未満の症例です。2017年は、前年に引き続き0件でした。

(5) 感染性胃腸炎(病原体がロタウイルスであるものに限る Infectious gastroenteritis (Rotavirus))

届出基準の一部改正により、2013年第42週からサーベイランスが開始されました。迅速診断キットを用いたロタウイルスによる感染性胃腸炎と診断された症例を届出対象とすることで、重症例を中心にロタウイルス胃腸炎の発生動向をより正確に把握するとともに、ロタウイルスワクチン導入の影響を評価することを目的としています。

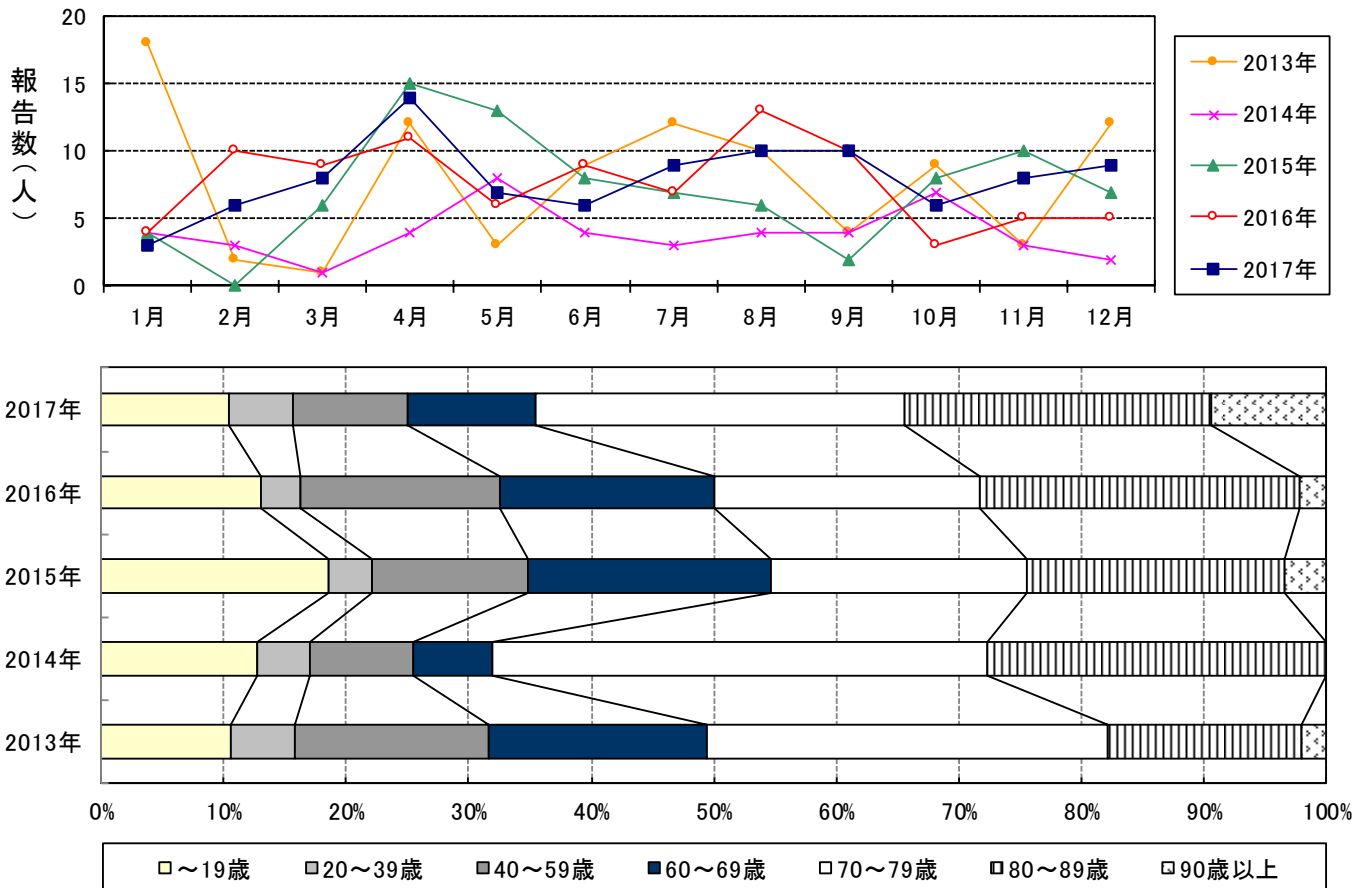
2017年は72件の報告がありました。報告時期は例年通り上半期に集中し、本年の下半期の報告はありませんでした。報告のあった症例の多くは10歳未満で、それ以外の年齢層の症例は5件でした。



(6) メチシリン耐性黄色ブドウ球菌感染症 (Methicillin-Resistant Staphylococcus Aureus:MRSA)

黄色ブドウ球菌は、皮膚や消化管内の常在菌ですが、軟部組織感染のような局所の感染や、肺炎、腹膜炎、敗血症といった重症感染症も引き起こし、エンテロトキシンや TSST-1 等の毒素も産生するために、食中毒やトキシンショック症候群も引き起こすことがあります。

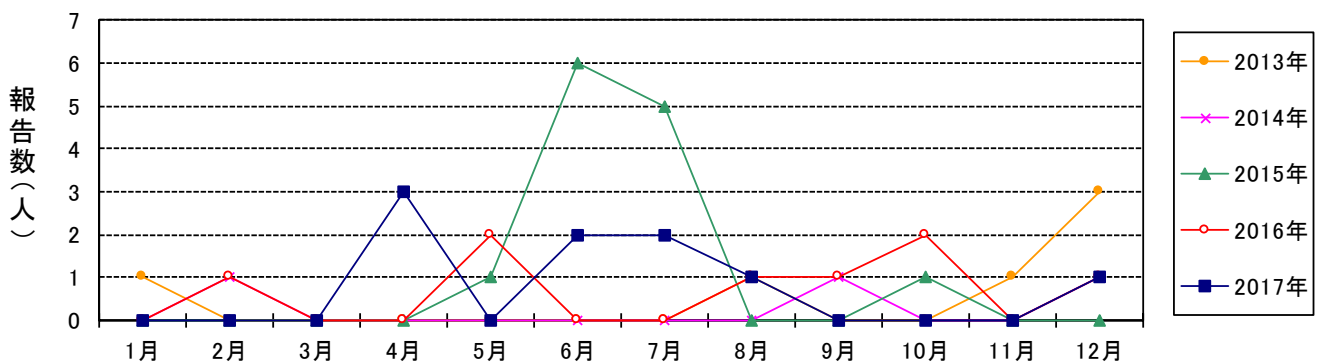
2017年は96件の報告がありました。年間報告数は、2011年から100件未満の年が続いていますが、2014年の47件以降、3年間連続で増加しています。年代層別では近年、70歳以上の変動が大きく、2017年は約65%を占めました。



(7) ペニシリン耐性肺炎球菌感染症 (Penicillin-Resistant Streptococcus Pneumoniae :PRSP)

健常者の口腔などにあっても通常無症状ですが、咽頭炎や扁桃炎等の炎症部位で増殖し、感染症状を示します。乳幼児の化膿性髄膜炎や小児の中耳炎、肺炎、高齢者の肺炎の原因となります。

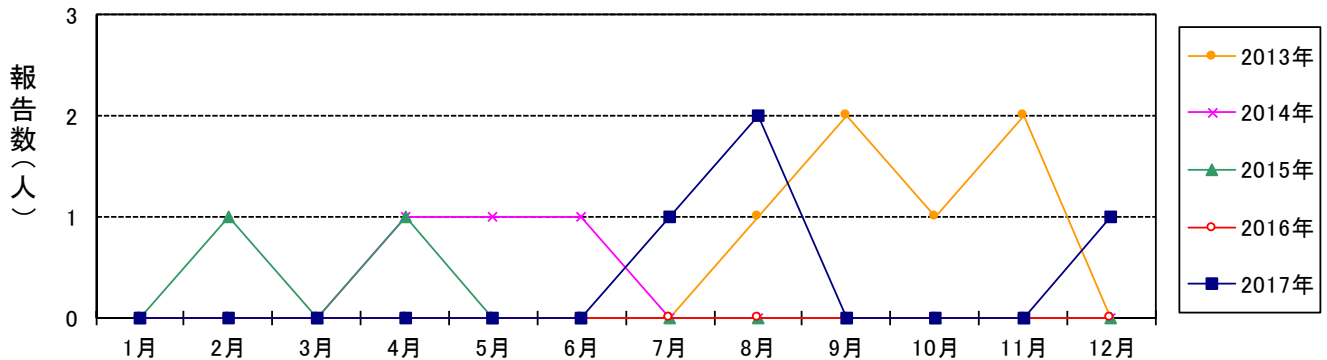
年間報告数は9件でした。年齢層別では乳幼児が5件、60歳以上が4件でした。



(8) 薬剤耐性緑膿菌感染症 (Drug-resistant Pseudomonas aeruginosa)

緑膿菌は生活環境に広く常在し、健常者には病原性を示さない弱毒菌ですが、古くから日和見感染症を起こす菌として知られています。

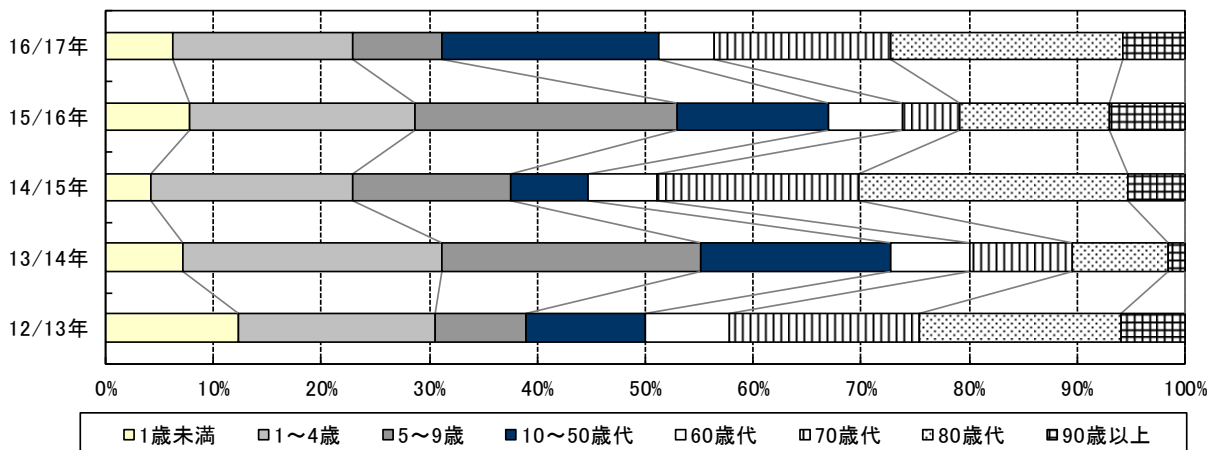
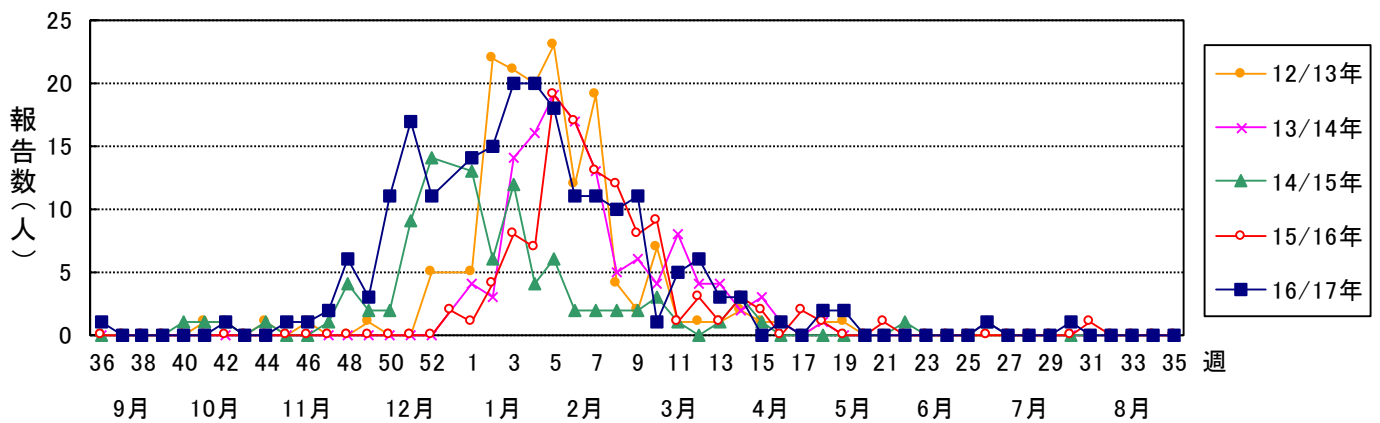
2017年の報告は4件で、例年通りの報告数でした。年齢層別では、20歳代が2件、30歳代・40歳代が各1名と、全て比較的報告の少ない年代層の症例でした。



6. インフルエンザ入院サーベイランス

2009年の新型インフルエンザ(A/H1N1)発生以来、インフルエンザ重症者の動向把握のために実施されてきた「重症サーベイランス」に代わり、2011年9月から「入院サーベイランス」が開始されました。インフルエンザによる入院患者の発生動向や重症化の傾向を把握することが目的で、調査項目は性別、年齢、重症の指標となる入院時の医療対応(人工呼吸器利用の有無等)です。

2016/2017シーズンは報告数209件で、シーズン別報告数では調査開始以来最多となりました。ピークは第3週・第4週の20人でした。報告数の本格的な増加は、2016年の年末から始まり、3月頃まで報告数の多い状態が続きました。年齢層別では、前シーズンより10歳未満の比率が減少し、60歳以上が半数近くを占めています。



## 7. 定点医療機関からの報告状況

2017年は、ほとんどの区分で報告率が増加しました。また前年に引き続き、全ての区分で報告率90%以上になりました。

小児科定点の報告率は、2006年以降90%以上となっており、報告率は長期間安定しています。インフルエンザ定点は、近年続けて90%前後を推移しています。眼科定点は2010年以降、95%以上を維持しています。性感染症も近年90%以上と安定しています。基幹病院定点の週報は90%以上で安定しており、月報も2年連続で90%以上となりました。

基幹病院定点を除く週報の年間報告率推移では、例年長期の連休及び夏季のお盆の時期に一時的な低下がみられますが、2017年は5月の連休での顕著な報告率低下はみられませんでした。インフルエンザ定点の報告率は、例年通り発生が少ない夏季から秋季にかけて報告率が低下しました。小児科定点は、お盆の時期と年末を除き、90%以上の報告率でした。眼科定点はお盆期間以外、通年で90%以上の報告率を維持しました。

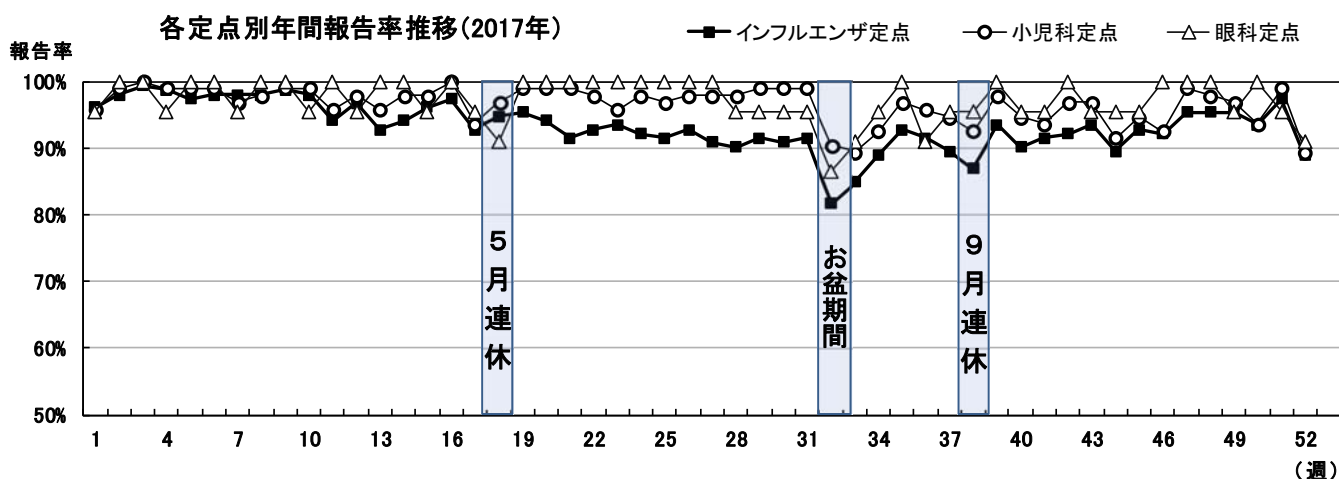
区別報告率は、定点種別及び区によるばらつきがみられますが、区別・区別の大きな隔たりはみられません。

定点別報告率推移

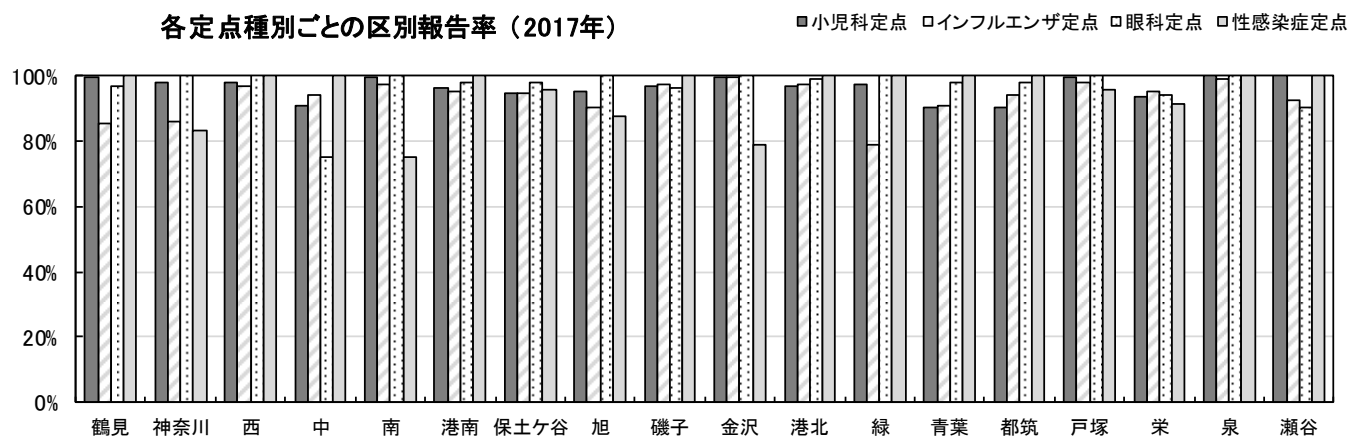
定点	2013年	2014年	2015年	2016年	2017年
小児科定点	93.4%	93.8%	92.8%	95.5%	96.6%
インフルエンザ定点	88.7%	90.4%	88.5%	92.1%	93.4%
眼科定点	97.4%	96.7%	97.2%	98.9%	97.2%
性感染症定点	93.5%	91.4%	94.3%	94.8%	94.8%
基幹病院定点（週報）	88.5%	95.2%	93.4%	92.3%	96.2%
基幹病院定点（月報）	87.5%	75.0%	85.4%	93.8%	95.8%

電子申請サービス実施率

	2013年	2014年	2015年	2016年	2017年
小児科定点	42.6%	41.3%	39.3%	40.0%	42.8%
インフルエンザ定点	39.0%	39.0%	35.3%	36.6%	38.1%
眼科定点	58.3%	57.8%	49.0%	49.7%	48.0%
性感染症定点	33.0%	32.1%	27.3%	25.0%	26.7%



各定点種別ごとの区別報告率(2017年)







感染症名	流行性耳下腺炎		急性出血性結膜炎		流行性角結膜炎		細菌性髄膜炎		無菌性髄膜炎		マイコプラズマ肺炎		クラミジア肺炎		（ロタウイルスに限る） 感染症胃腸炎		インフルエンザ入院	
	報告数	定点当り	報告数	定点当り	報告数	定点当り	報告数	定点当り	報告数	定点当り	報告数	定点当り	報告数	定点当り	報告数	定点当り	報告数	定点当り
計	2075	0.44	31	0.03	1082	0.97	3	0.02	3	0.02	89	0.45	0	0.00	72	0.36	209	1.06
1	53	0.59	0	0.00	18	0.86	0	0.00	0	0.00	2	0.50	0	0.00	1	0.25	14	3.50
2	62	0.67	0	0.00	21	0.95	0	0.00	0	0.00	4	1.00	0	0.00	1	0.25	15	3.75
3	45	0.48	0	0.00	17	0.77	0	0.00	0	0.00	1	0.25	0	0.00	0	0.00	20	5.00
4	47	0.51	3	0.14	12	0.57	0	0.00	0	0.00	0	0.00	0	0.00	0	0.00	20	5.00
5	60	0.65	0	0.00	23	1.05	0	0.00	0	0.00	1	0.25	0	0.00	1	0.25	18	4.50
6	36	0.39	0	0.00	20	0.91	0	0.00	0	0.00	2	0.50	0	0.00	4	1.00	11	2.75
7	51	0.56	2	0.10	13	0.62	0	0.00	0	0.00	3	0.75	0	0.00	3	0.75	11	2.75
8	47	0.51	0	0.00	8	0.36	0	0.00	0	0.00	3	0.75	0	0.00	7	1.75	10	2.50
9	45	0.48	0	0.00	18	0.82	1	0.25	0	0.00	2	0.50	0	0.00	5	1.25	11	2.75
10	55	0.59	1	0.05	8	0.38	0	0.00	0	0.00	1	0.33	0	0.00	5	1.67	1	0.25
11	57	0.63	0	0.00	21	0.95	0	0.00	0	0.00	2	0.50	0	0.00	3	0.75	5	1.25
12	50	0.54	0	0.00	19	0.90	0	0.00	0	0.00	2	0.67	0	0.00	0	0.00	6	2.00
13	50	0.56	1	0.05	15	0.68	0	0.00	0	0.00	1	0.25	0	0.00	9	2.25	3	0.75
14	38	0.41	1	0.05	14	0.64	0	0.00	0	0.00	0	0.00	0	0.00	11	2.75	3	0.75
15	43	0.47	0	0.00	11	0.52	0	0.00	0	0.00	1	0.25	0	0.00	3	0.75	0	0.00
16	35	0.37	0	0.00	10	0.45	0	0.00	0	0.00	2	0.50	0	0.00	5	1.25	1	0.25
17	35	0.40	0	0.00	17	0.81	0	0.00	0	0.00	2	0.50	0	0.00	4	1.00	0	0.00
18	28	0.31	0	0.00	8	0.40	0	0.00	0	0.00	1	0.25	0	0.00	1	0.25	2	0.50
19	48	0.52	0	0.00	21	0.95	1	0.25	0	0.00	1	0.25	0	0.00	3	0.75	2	0.50
20	52	0.56	1	0.05	17	0.77	0	0.00	0	0.00	1	0.25	0	0.00	1	0.25	0	0.00
21	51	0.55	2	0.09	28	1.27	0	0.00	0	0.00	0	0.00	0	0.00	0	0.00	0	0.00
22	34	0.37	0	0.00	19	0.86	0	0.00	0	0.00	0	0.00	0	0.00	1	0.25	0	0.00
23	45	0.50	1	0.05	25	1.14	0	0.00	0	0.00	1	0.25	0	0.00	1	0.25	0	0.00
24	52	0.57	0	0.00	24	1.09	0	0.00	0	0.00	0	0.00	0	0.00	2	0.50	0	0.00
25	46	0.51	0	0.00	20	0.91	0	0.00	0	0.00	2	0.50	0	0.00	1	0.25	0	0.00
26	66	0.72	0	0.00	16	0.73	0	0.00	0	0.00	1	0.25	0	0.00	0	0.00	1	0.25
27	61	0.66	3	0.14	19	0.86	0	0.00	1	0.33	2	0.67	0	0.00	0	0.00	0	0.00
28	45	0.49	0	0.00	27	1.29	0	0.00	0	0.00	2	0.50	0	0.00	0	0.00	0	0.00
29	50	0.54	0	0.00	22	1.05	0	0.00	0	0.00	2	0.67	0	0.00	0	0.00	0	0.00
30	48	0.52	0	0.00	23	1.10	0	0.00	0	0.00	2	0.50	0	0.00	0	0.00	1	0.25
31	43	0.46	1	0.05	18	0.86	0	0.00	0	0.00	0	0.00	0	0.00	0	0.00	0	0.00
32	30	0.35	0	0.00	11	0.58	0	0.00	0	0.00	3	1.00	0	0.00	0	0.00	0	0.00
33	28	0.33	1	0.05	10	0.50	0	0.00	0	0.00	0	0.00	0	0.00	0	0.00	0	0.00
34	24	0.28	0	0.00	19	0.90	0	0.00	0	0.00	1	0.25	0	0.00	0	0.00	0	0.00
35	32	0.35	1	0.05	22	1.00	0	0.00	0	0.00	2	0.50	0	0.00	0	0.00	0	0.00
36	30	0.33	0	0.00	13	0.65	0	0.00	0	0.00	1	0.25	0	0.00	0	0.00	0	0.00
37	53	0.60	0	0.00	21	1.00	0	0.00	0	0.00	1	0.25	0	0.00	0	0.00	0	0.00
38	36	0.41	0	0.00	24	1.14	0	0.00	0	0.00	1	0.25	0	0.00	0	0.00	1	0.25
39	33	0.36	2	0.09	37	1.68	0	0.00	0	0.00	2	0.50	0	0.00	0	0.00	2	0.50
40	42	0.47	0	0.00	19	0.90	0	0.00	0	0.00	4	1.00	0	0.00	0	0.00	1	0.25
41	37	0.42	0	0.00	23	1.10	0	0.00	0	0.00	4	1.00	0	0.00	0	0.00	2	0.50
42	33	0.36	4	0.18	19	0.86	0	0.00	0	0.00	2	0.50	0	0.00	0	0.00	0	0.00
43	35	0.38	0	0.00	23	1.10	0	0.00	0	0.00	2	0.67	0	0.00	0	0.00	0	0.00
44	21	0.24	0	0.00	22	1.05	0	0.00	0	0.00	4	1.00	0	0.00	0	0.00	0	0.00
45	23	0.26	0	0.00	49	2.33	0	0.00	1	0.25	2	0.50	0	0.00	0	0.00	0	0.00
46	30	0.34	3	0.14	47	2.14	0	0.00	1	0.25	3	0.75	0	0.00	0	0.00	1	0.33
47	18	0.19	2	0.09	20	0.91	0	0.00	0	0.00	4	1.00	0	0.00	0	0.00	1	0.25
48	29	0.32	0	0.00	25	1.14	0	0.00	0	0.00	2	0.50	0	0.00	0	0.00	9	2.25
49	16	0.18	1	0.05	32	1.52	1	0.25	0	0.00	3	0.75	0	0.00	0	0.00	3	0.75
50	18	0.20	1	0.05	28	1.27	0	0.00	0	0.00	1	0.25	0	0.00	0	0.00	8	2.00
51	20	0.22	0	0.00	32	1.52	0	0.00	0	0.00	0	0.00	0	0.00	0	0.00	18	4.50
52	9	0.11	0	0.00	34	1.70	0	0.00	0	0.00	3	1.00	0	0.00	0	0.00	8	4.00
53																		

横浜市 (男女計)	インフルエンザ (鳥インフルエンザを除く)		RSウイルス感染症		咽頭結膜熱		A群溶血性 レンサ球菌咽頭炎		感染性胃腸炎		水痘		手足口病	
	報告	定点当り	報告	定点当り	報告	定点当り	報告	定点当り	報告	定点当り	報告	定点当り	報告	定点当り
合計	48450	6.52	2428	0.51	2081	0.44	10793	2.29	24662	5.23	2007	0.43	11767	2.49
鶴見	3082	6.32	239	0.66	315	0.87	797	2.20	2766	7.62	159	0.44	613	1.69
神奈川	3523	7.86	196	0.64	141	0.46	575	1.88	2268	7.41	221	0.72	878	2.87
西	1162	4.61	14	0.09	10	0.07	49	0.32	489	3.20	36	0.24	228	1.49
中	930	2.71	57	0.30	73	0.39	281	1.49	773	4.09	63	0.33	432	2.29
南	2646	6.52	166	0.64	69	0.27	332	1.28	923	3.56	62	0.24	603	2.33
港南	2627	6.62	143	0.57	146	0.58	511	2.04	1595	6.38	140	0.56	756	3.02
保土ヶ谷	2491	6.31	177	0.72	172	0.70	440	1.79	470	1.91	69	0.28	517	2.10
旭	2749	5.84	53	0.18	66	0.22	159	0.53	1428	4.79	82	0.28	473	1.59
磯子	1790	5.04	142	0.70	154	0.76	544	2.69	918	4.54	71	0.35	694	3.44
金沢	2244	5.41	136	0.53	64	0.25	320	1.24	945	3.65	109	0.42	771	2.98
港北	3672	5.56	247	0.61	366	0.91	1077	2.67	2297	5.69	209	0.52	821	2.03
緑	3730	11.34	371	1.46	122	0.48	746	2.94	1545	6.08	95	0.37	856	3.37
青葉	3390	6.51	91	0.28	56	0.17	401	1.22	1451	4.41	58	0.18	769	2.34
都筑	3550	9.08	149	0.63	171	0.73	3211	13.66	2399	10.21	161	0.69	882	3.75
戸塚	3472	6.19	107	0.30	87	0.24	352	0.97	1678	4.64	158	0.44	722	1.99
栄	2170	7.28	15	0.08	12	0.06	199	1.02	710	3.64	101	0.52	402	2.06
泉	2387	6.61	51	0.25	32	0.15	262	1.26	1085	5.22	137	0.66	724	3.48
瀬谷	2835	8.39	74	0.36	25	0.12	537	2.58	922	4.43	76	0.37	626	3.01

横浜市 (男女計)	伝染性紅斑		突発性発しん		百日咳		ヘルパンギーナ		流行性耳下腺炎		急性出血性結膜炎		流行性角結膜炎	
	報告	定点当り	報告	定点当り	報告	定点当り	報告	定点当り	報告	定点当り	報告	定点当り	報告	定点当り
合計	951	0.20	2278	0.48	17	0.00	2651	0.56	2075	0.44	31	0.03	1082	0.97
鶴見	62	0.17	161	0.44	-	-	355	0.98	134	0.37	-	-	26	0.26
神奈川	226	0.74	239	0.78	-	-	346	1.13	80	0.26	-	-	14	0.27
西	18	0.12	68	0.44	-	-	53	0.35	39	0.25	1	0.02	62	1.19
中	23	0.12	117	0.62	-	-	140	0.74	125	0.66	22	0.56	-	-
南	5	0.02	115	0.44	-	-	93	0.36	59	0.23	-	-	21	0.40
港南	78	0.31	130	0.52	1	0.00	114	0.46	116	0.46	-	-	1	0.02
保土ヶ谷	42	0.17	2	0.01	1	0.00	152	0.62	97	0.39	-	-	42	0.82
旭	19	0.06	69	0.23	-	-	106	0.36	149	0.50	-	-	18	0.35
磯子	23	0.11	80	0.40	2	0.01	59	0.29	61	0.30	-	-	17	0.34
金沢	28	0.11	190	0.73	-	-	217	0.84	132	0.51	1	0.02	8	0.15
港北	206	0.51	172	0.43	-	-	199	0.49	61	0.15	2	0.02	58	0.56
緑	75	0.30	191	0.75	-	-	178	0.70	137	0.54	-	-	36	0.69
青葉	23	0.07	135	0.41	3	0.01	123	0.37	48	0.15	-	-	56	0.55
都筑	60	0.26	144	0.61	-	-	169	0.72	41	0.17	-	-	461	9.04
戸塚	14	0.04	182	0.50	6	0.02	99	0.27	70	0.19	-	-	120	1.15
栄	11	0.06	35	0.18	-	-	58	0.30	96	0.49	3	0.06	6	0.12
泉	14	0.07	116	0.56	-	-	25	0.12	134	0.64	-	-	23	0.44
瀬谷	24	0.12	132	0.63	4	0.02	165	0.79	496	2.38	2	0.04	113	2.40

横浜市 (男女計)	細菌性髄膜炎		無菌性髄膜炎		マイコプラズマ肺炎		クラミジア肺炎		ロタウイルスによる 感染性胃腸炎		インフルエンザ入院	
	報告	定点当り	報告	定点当り	報告	定点当り	報告	定点当り	報告	定点当り	報告	定点当り
合計	3	0.02	3	0.02	89	0.45	-	-	72	0.36	209	1.06
鶴見												
神奈川												
西												
中												
南												
港南	2	0.04	3	0.06	17	0.35	-	-	16	0.33	24	0.49
保土ヶ谷	-	-	-	-	29	0.57	-	-	26	0.51	88	1.73
旭	-	-	-	-	42	0.81	-	-	30	0.58	29	0.58
磯子												
金沢												
港北												
緑												
青葉	1	0.02	-	-	1	0.02	-	-	-	-	68	1.42
都筑												
戸塚												
栄												
泉												
瀬谷												

※ 注  
-: 定点当り0.00  
(報告数0人)

横浜市 (男)	インフルエンザ (鳥インフルエンザを除く)		RSウイルス感染症		咽頭結膜熱		A群溶血性 レンサ球菌咽頭炎		感染性胃腸炎		水痘		手足口病	
	報告	定点当り	報告	定点当り	報告	定点当り	報告	定点当り	報告	定点当り	報告	定点当り	報告	定点当り
合計	23937	3.22	1321	0.28	1111	0.24	5682	1.20	12918	2.74	1023	0.22	6318	1.34
鶴見	1491	3.06	128	0.35	177	0.49	426	1.17	1375	3.79	88	0.24	309	0.85
神奈川	1774	3.96	104	0.34	69	0.23	312	1.02	1204	3.93	117	0.38	488	1.59
西	608	2.41	11	0.07	7	0.05	29	0.19	290	1.90	16	0.10	122	0.80
中	473	1.38	32	0.17	46	0.24	162	0.86	405	2.14	31	0.16	214	1.13
南	1256	3.09	91	0.35	44	0.17	173	0.67	482	1.86	37	0.14	326	1.26
港南	1257	3.17	84	0.34	72	0.29	278	1.11	835	3.34	62	0.25	399	1.60
保土ヶ谷	1251	3.17	102	0.41	81	0.33	228	0.93	254	1.03	38	0.15	294	1.20
旭	1368	2.90	27	0.09	34	0.11	81	0.27	757	2.54	44	0.15	246	0.83
磯子	875	2.46	73	0.36	87	0.43	269	1.33	492	2.44	42	0.21	379	1.88
金沢	1105	2.66	72	0.28	30	0.12	168	0.65	490	1.89	54	0.21	413	1.59
港北	1784	2.70	130	0.32	191	0.47	564	1.40	1263	3.13	109	0.27	425	1.05
緑	1868	5.68	210	0.83	66	0.26	401	1.58	840	3.31	37	0.15	469	1.85
青葉	1677	3.22	58	0.18	33	0.10	226	0.69	726	2.21	27	0.08	413	1.26
都筑	1764	4.51	74	0.31	90	0.38	1694	7.21	1188	5.06	79	0.34	469	2.00
戸塚	1671	2.98	58	0.16	48	0.13	163	0.45	842	2.33	73	0.20	414	1.14
栄	1122	3.77	10	0.05	5	0.03	103	0.53	381	1.95	55	0.28	226	1.16
泉	1196	3.31	22	0.11	19	0.09	122	0.59	590	2.84	70	0.34	390	1.88
瀬谷	1397	4.13	35	0.17	12	0.06	283	1.36	504	2.42	44	0.21	322	1.55

横浜市 (男)	伝染性紅斑		突発性発しん		百日咳		ヘルパンギーナ		流行性耳下腺炎		急性出血性結膜炎		流行性角結膜炎	
	報告	定点当り	報告	定点当り	報告	定点当り	報告	定点当り	報告	定点当り	報告	定点当り	報告	定点当り
合計	460	0.10	1154	0.24	5	0.00	1376	0.29	1073	0.23	20	0.02	498	0.45
鶴見	25	0.07	79	0.22	-	-	186	0.51	69	0.19	-	-	13	0.13
神奈川	108	0.35	120	0.39	-	-	172	0.56	41	0.13	-	-	7	0.13
西	9	0.06	35	0.23	-	-	37	0.24	17	0.11	1	0.02	36	0.69
中	10	0.05	59	0.31	-	-	81	0.43	71	0.38	16	0.41	-	-
南	1	0.00	61	0.24	-	-	50	0.19	33	0.13	-	-	12	0.23
港南	39	0.16	69	0.28	-	-	62	0.25	53	0.21	-	-	1	0.02
保土ヶ谷	25	0.10	1	0.00	1	0.00	87	0.35	53	0.22	-	-	23	0.45
旭	6	0.02	34	0.11	-	-	42	0.14	70	0.23	-	-	8	0.15
磯子	13	0.06	38	0.19	-	-	25	0.12	33	0.16	-	-	6	0.12
金沢	11	0.04	95	0.37	-	-	110	0.42	66	0.25	1	0.02	7	0.13
港北	109	0.27	91	0.23	-	-	104	0.26	30	0.07	1	0.01	35	0.34
緑	32	0.13	83	0.33	-	-	100	0.39	64	0.25	-	-	18	0.35
青葉	13	0.04	75	0.23	1	0.00	61	0.19	22	0.07	-	-	15	0.15
都筑	30	0.13	79	0.34	-	-	91	0.39	24	0.10	-	-	201	3.94
戸塚	5	0.01	87	0.24	1	0.00	44	0.12	41	0.11	-	-	50	0.48
栄	7	0.04	24	0.12	-	-	23	0.12	52	0.27	1	0.02	1	0.02
泉	7	0.03	54	0.26	-	-	13	0.06	78	0.38	-	-	10	0.19
瀬谷	10	0.05	70	0.34	2	0.01	88	0.42	256	1.23	-	-	55	1.17

横浜市 (男)	細菌性髄膜炎		無菌性髄膜炎		マイコプラズマ肺炎		クラミジア肺炎		ロタウイルスによる 感染性胃腸炎		インフルエンザ入院	
	報告	定点当り	報告	定点当り	報告	定点当り	報告	定点当り	報告	定点当り	報告	定点当り
合計	1	0.01	1	0.01	49	0.25	-	-	30	0.15	120	0.61
鶴見												
神奈川												
西												
中												
南												
港南	-	-	1	0.02	11	0.22	-	-	5	0.10	9	0.18
保土ヶ谷	-	-	-	-	21	0.41	-	-	13	0.25	52	1.02
旭	-	-	-	-	17	0.33	-	-	12	0.23	18	0.36
磯子												
金沢												
港北												
緑												
青葉	1	0.02	-	-	-	-	-	-	-	-	41	0.85
都筑												
戸塚												
栄												
泉												
瀬谷												

※ 注  
-: 定点当り0.00  
(報告数0人)

横浜市 (女)	インフルエンザ (鳥インフルエンザを除く)		RSウイルス感染症		咽頭結膜熱		A群溶血性 レンサ球菌咽頭炎		感染性胃腸炎		水痘		手足口病	
	報告	定点当り	報告	定点当り	報告	定点当り	報告	定点当り	報告	定点当り	報告	定点当り	報告	定点当り
合計	24513	3.30	1107	0.23	970	0.21	5111	1.08	11744	2.49	984	0.21	5449	1.15
鶴見	1591	3.26	111	0.31	138	0.38	371	1.02	1391	3.83	71	0.20	304	0.84
神奈川	1749	3.90	92	0.30	72	0.24	263	0.86	1064	3.48	104	0.34	390	1.27
西	554	2.20	3	0.02	3	0.02	20	0.13	199	1.30	20	0.13	106	0.69
中	457	1.33	25	0.13	27	0.14	119	0.63	368	1.95	32	0.17	218	1.15
南	1390	3.42	75	0.29	25	0.10	159	0.61	441	1.70	25	0.10	277	1.07
港南	1370	3.45	59	0.24	74	0.30	233	0.93	760	3.04	78	0.31	357	1.43
保土ヶ谷	1240	3.14	75	0.30	91	0.37	212	0.86	216	0.88	31	0.13	223	0.91
旭	1381	2.93	26	0.09	32	0.11	78	0.26	671	2.25	38	0.13	227	0.76
磯子	915	2.58	69	0.34	67	0.33	275	1.36	426	2.11	29	0.14	315	1.56
金沢	1139	2.74	64	0.25	34	0.13	152	0.59	455	1.76	55	0.21	358	1.38
港北	1888	2.86	117	0.29	175	0.43	513	1.27	1034	2.56	100	0.25	396	0.98
緑	1862	5.66	161	0.63	56	0.22	345	1.36	705	2.78	58	0.23	387	1.52
青葉	1713	3.29	33	0.10	23	0.07	175	0.53	725	2.20	31	0.09	356	1.08
都筑	1786	4.57	75	0.32	81	0.34	1517	6.46	1211	5.15	82	0.35	413	1.76
戸塚	1801	3.21	49	0.14	39	0.11	189	0.52	836	2.31	85	0.23	308	0.85
栄	1048	3.52	5	0.03	7	0.04	96	0.49	329	1.69	46	0.24	176	0.90
泉	1191	3.30	29	0.14	13	0.06	140	0.67	495	2.38	67	0.32	334	1.61
瀬谷	1438	4.25	39	0.19	13	0.06	254	1.22	418	2.01	32	0.15	304	1.46

横浜市 (女)	伝染性紅斑		突発性発しん		百日咳		ヘルパンギーナ		流行性耳下腺炎		急性出血性結膜炎		流行性角結膜炎	
	報告	定点当り	報告	定点当り	報告	定点当り	報告	定点当り	報告	定点当り	報告	定点当り	報告	定点当り
合計	491	0.10	1124	0.24	12	0.00	1275	0.27	1002	0.21	11	0.01	584	0.53
鶴見	37	0.10	82	0.23	-	-	169	0.47	65	0.18	-	-	13	0.13
神奈川	118	0.39	119	0.39	-	-	174	0.57	39	0.13	-	-	7	0.13
西	9	0.06	33	0.22	-	-	16	0.10	22	0.14	-	-	26	0.50
中	13	0.07	58	0.31	-	-	59	0.31	54	0.29	6	0.15	-	-
南	4	0.02	54	0.21	-	-	43	0.17	26	0.10	-	-	9	0.17
港南	39	0.16	61	0.24	1	0.00	52	0.21	63	0.25	-	-	-	-
保土ヶ谷	17	0.07	1	0.00	-	-	65	0.26	44	0.18	-	-	19	0.37
旭	13	0.04	35	0.12	-	-	64	0.21	79	0.27	-	-	10	0.19
磯子	10	0.05	42	0.21	2	0.01	34	0.17	28	0.14	-	-	11	0.22
金沢	17	0.07	95	0.37	-	-	107	0.41	66	0.25	-	-	1	0.02
港北	97	0.24	81	0.20	-	-	95	0.24	31	0.08	1	0.01	23	0.22
緑	43	0.17	108	0.43	-	-	78	0.31	73	0.29	-	-	18	0.35
青葉	10	0.03	60	0.18	2	0.01	62	0.19	26	0.08	-	-	41	0.40
都筑	30	0.13	65	0.28	-	-	78	0.33	17	0.07	-	-	260	5.10
戸塚	9	0.02	95	0.26	5	0.01	55	0.15	29	0.08	-	-	70	0.67
栄	4	0.02	11	0.06	-	-	35	0.18	44	0.23	2	0.04	5	0.10
泉	7	0.03	62	0.30	-	-	12	0.06	56	0.27	-	-	13	0.25
瀬谷	14	0.07	62	0.30	2	0.01	77	0.37	240	1.15	2	0.04	58	1.23

横浜市 (女)	細菌性髄膜炎		無菌性髄膜炎		マイコプラズマ肺炎		クラミジア肺炎		ロタウイルスによる 感染性胃腸炎		インフルエンザ入院	
	報告	定点当り	報告	定点当り	報告	定点当り	報告	定点当り	報告	定点当り	報告	定点当り
合計	2	0.01	2	0.01	40	0.20	-	-	42	0.21	89	0.45
鶴見												
神奈川												
西												
中												
南												
港南	2	0.04	2	0.04	6	0.12	-	-	11	0.22	15	0.31
保土ヶ谷	-	-	-	-	8	0.16	-	-	13	0.25	36	0.71
旭	-	-	-	-	25	0.48	-	-	18	0.35	11	0.22
磯子												
金沢												
港北												
緑												
青葉	-	-	-	-	1	0.02	-	-	-	-	27	0.56
都筑												
戸塚												
栄												
泉												
瀬谷												

※ 注  
-: 定点当り0.00  
(報告数0人)

横浜市 (男女計)		合計	～ 5ヶ月	～ 11ヶ月	1歳	2歳	3歳	4歳	5歳	6歳	7歳	8歳	9歳	10～ 14歳	15～ 19歳	20～ 29歳	30～ 39歳	40～ 49歳	50～ 59歳	60～ 69歳	70～ 79歳	80歳 以上
インフルエンザ (鳥インフルエンザ を除く)	報告	48450	77	412	1520	1745	2246	3105	3231	3534	3374	3204	2600	8438	2588	1991	2952	3293	1877	1127	743	393
	定点当り	6.52	0.01	0.06	0.20	0.23	0.30	0.42	0.43	0.48	0.45	0.43	0.35	1.14	0.35	0.27	0.40	0.44	0.25	0.15	0.10	0.05

横浜市 (男女計)		合計	～ 5ヶ月	～ 11ヶ月	1歳	2歳	3歳	4歳	5歳	6歳	7歳	8歳	9歳	10～ 14歳	15～ 19歳	20歳 以上
RSウイルス 感染症	報告	2428	314	692	880	324	133	56	13	5	6	1	1	-	-	3
	定点当り	0.51	0.07	0.15	0.19	0.07	0.03	0.01	0.00	0.00	0.00	0.00	0.00	-	-	0.00
咽頭結膜熱	報告	2081	12	164	487	286	310	284	187	134	73	34	20	37	5	48
	定点当り	0.44	0.00	0.03	0.10	0.06	0.07	0.06	0.04	0.03	0.02	0.01	0.00	0.01	0.00	0.01
A群溶血性レン サ球菌咽頭炎	報告	10793	11	87	526	726	1220	1553	1426	1237	1130	876	588	977	61	375
	定点当り	2.29	0.00	0.02	0.11	0.15	0.26	0.33	0.30	0.26	0.24	0.19	0.12	0.21	0.01	0.08
感染性胃腸炎	報告	24662	155	1556	3627	2839	2432	2460	2128	1662	1177	933	745	1674	440	2834
	定点当り	5.23	0.03	0.33	0.77	0.60	0.52	0.52	0.45	0.35	0.25	0.20	0.16	0.35	0.09	0.60
水痘	報告	2007	10	46	112	96	131	185	207	291	286	227	163	225	10	18
	定点当り	0.43	0.00	0.01	0.02	0.02	0.03	0.04	0.04	0.06	0.06	0.05	0.03	0.05	0.00	0.00
手足口病	報告	11767	97	1264	3912	2365	1372	1019	650	360	185	145	79	149	16	154
	定点当り	2.49	0.02	0.27	0.83	0.50	0.29	0.22	0.14	0.08	0.04	0.03	0.02	0.03	0.00	0.03
伝染性紅斑	報告	951	1	25	64	69	123	154	136	129	101	65	39	33	2	10
	定点当り	0.20	0.00	0.01	0.01	0.01	0.03	0.03	0.03	0.03	0.02	0.01	0.01	0.01	0.00	0.00
突発性発しん	報告	2278	26	711	1236	218	44	19	18	3	1	2	-	-	-	-
	定点当り	0.48	0.01	0.15	0.26	0.05	0.01	0.00	0.00	0.00	0.00	0.00	-	-	-	-
百日咳	報告	17	1	-	-	-	-	-	-	-	-	-	2	3	4	7
	定点当り	0.00	0.00	-	-	-	-	-	-	-	-	-	0.00	0.00	0.00	0.00
ヘルパンギーナ	報告	2651	16	275	768	548	352	245	173	77	45	28	33	29	5	57
	定点当り	0.56	0.00	0.06	0.16	0.12	0.07	0.05	0.04	0.02	0.01	0.01	0.01	0.01	0.00	0.01
流行性耳下腺炎	報告	2075	-	3	33	96	174	270	283	277	267	199	125	272	24	52
	定点当り	0.44	-	0.00	0.01	0.02	0.04	0.06	0.06	0.06	0.06	0.04	0.03	0.06	0.01	0.01

横浜市 (男女計)		合計	～ 5ヶ月	～ 11ヶ月	1歳	2歳	3歳	4歳	5歳	6歳	7歳	8歳	9歳	10～ 14歳	15～ 19歳	20～ 29歳	30～ 39歳	40～ 49歳	50～ 59歳	60～ 69歳	70歳 以上
急性出血性 結膜炎	報告	31	-	-	-	-	1	-	-	2	-	-	-	1	-	2	9	6	5	3	2
	定点当り	0.03	-	-	-	-	0.00	-	-	0.00	-	-	-	0.00	-	0.00	0.01	0.01	0.00	0.00	0.00
流行性 角結膜炎	報告	1082	10	16	53	40	46	64	43	30	15	15	12	25	22	95	213	178	66	65	74
	定点当り	0.97	0.01	0.01	0.05	0.04	0.04	0.06	0.04	0.03	0.01	0.01	0.01	0.02	0.02	0.09	0.19	0.16	0.06	0.06	0.07

横浜市 (男女計)		合計	0歳	1～4 歳	5～9 歳	10～ 14歳	15～ 19歳	20～ 24歳	25～ 29歳	30～ 34歳	35～ 39歳	40～ 44歳	45～ 49歳	50～ 54歳	55～ 59歳	60～ 64歳	65～ 69歳	70～ 74歳	75～ 79歳	80～ 84歳	85～ 89歳	90歳 以上
細菌性髄膜炎	報告	3	1	1	-	-	-	-	-	-	-	-	-	-	-	-	-	-	1	-	-	-
	定点当り	0.02	0.01	0.01	-	-	-	-	-	-	-	-	-	-	-	-	-	-	0.01	-	-	-
無菌性髄膜炎	報告	3	2	1	-	-	-	-	-	-	-	-	-	-	-	-	-	-	-	-	-	-
	定点当り	0.02	0.01	0.01	-	-	-	-	-	-	-	-	-	-	-	-	-	-	-	-	-	-
マイコプラズマ肺炎	報告	89	-	20	19	9	3	1	4	1	3	4	1	1	1	1	5	6	4	2	3	1
	定点当り	0.45	-	0.10	0.10	0.05	0.02	0.01	0.02	0.01	0.02	0.02	0.01	0.01	0.01	0.01	0.03	0.03	0.02	0.01	0.02	0.01
クラミジア肺炎	報告	-	-	-	-	-	-	-	-	-	-	-	-	-	-	-	-	-	-	-	-	-
	定点当り	-	-	-	-	-	-	-	-	-	-	-	-	-	-	-	-	-	-	-	-	-
ロタウイルスによる 感染性胃腸炎	報告	72	8	39	20	4	-	-	1	-	-	-	-	-	-	-	-	-	-	-	-	
	定点当り	0.36	0.04	0.20	0.10	0.02	-	-	0.01	-	-	-	-	-	-	-	-	-	-	-	-	
インフルエンザ 入院	報告	209	14	31	20	9	2	2	3	2	3	5	1	2	8	4	7	16	26	24	18	12
	定点当り	1.06	0.07	0.16	0.10	0.05	0.01	0.01	0.02	0.01	0.02	0.03	0.01	0.01	0.04	0.02	0.04	0.08	0.13	0.12	0.09	0.06

※注 - : 定点当り0.00・報告数0人

横浜市 (男)	合計	～	～	1歳	2歳	3歳	4歳	5歳	6歳	7歳	8歳	9歳	10～	15～	20～	30～	40～	50～	60～	70～	80歳	
		5ヶ	11ヶ	歳	歳	歳	歳	歳	歳	歳	歳	歳	14歳	19歳	29歳	39歳	49歳	59歳	69歳	79歳	以上	
インフルエンザ (鳥インフルエンザ を除く)	報告	23937	41	214	820	915	1204	1592	1680	1819	1739	1667	1385	4306	1365	938	1067	1359	870	485	314	157
	定点当り	3.22	0.01	0.03	0.11	0.12	0.16	0.21	0.23	0.24	0.23	0.22	0.19	0.58	0.18	0.13	0.14	0.18	0.12	0.07	0.04	0.02

横浜市 (男)	合計	～	～	1歳	2歳	3歳	4歳	5歳	6歳	7歳	8歳	9歳	10～	15～	20歳	
		5ヶ	11ヶ	歳	歳	歳	歳	歳	歳	歳	歳	歳	14歳	19歳	以上	
RSウイルス 感染症	報告	1321	178	395	464	168	75	26	9	1	3	-	-	-	2	
	定点当り	0.28	0.04	0.08	0.10	0.04	0.02	0.01	0.00	0.00	0.00	-	-	-	0.00	
咽頭結膜熱	報告	1111	5	77	245	164	166	161	114	71	38	24	10	18	3	15
	定点当り	0.24	0.00	0.02	0.05	0.03	0.04	0.03	0.02	0.02	0.01	0.01	0.00	0.00	0.00	0.00
A群溶血性レン サ球菌咽頭炎	報告	5682	4	44	303	386	705	843	755	671	596	464	297	498	30	86
	定点当り	1.20	0.00	0.01	0.06	0.08	0.15	0.18	0.16	0.14	0.13	0.10	0.06	0.11	0.01	0.02
感染性胃腸炎	報告	12918	73	836	1992	1541	1328	1341	1169	917	648	529	429	954	233	928
	定点当り	2.74	0.02	0.18	0.42	0.33	0.28	0.28	0.25	0.19	0.14	0.11	0.09	0.20	0.05	0.20
水痘	報告	1023	6	27	61	50	64	85	117	142	153	128	77	100	6	7
	定点当り	0.22	0.00	0.01	0.01	0.01	0.01	0.02	0.02	0.03	0.03	0.03	0.02	0.02	0.00	0.00
手足口病	報告	6318	54	650	2086	1250	758	581	367	209	107	82	43	83	9	39
	定点当り	1.34	0.01	0.14	0.44	0.26	0.16	0.12	0.08	0.04	0.02	0.02	0.01	0.02	0.00	0.01
伝染性紅斑	報告	460	1	13	29	39	68	63	66	56	52	32	19	19	1	2
	定点当り	0.10	0.00	0.00	0.01	0.01	0.01	0.01	0.01	0.01	0.01	0.01	0.00	0.00	0.00	0.00
突発性発しん	報告	1154	9	352	632	117	24	10	8	1	-	1	-	-	-	
	定点当り	0.24	0.00	0.07	0.13	0.02	0.01	0.00	0.00	0.00	-	0.00	-	-	-	
百日咳	報告	5	-	-	-	-	-	-	-	-	-	1	-	2	-	2
	定点当り	0.00	-	-	-	-	-	-	-	-	-	0.00	-	0.00	-	0.00
ヘルパンギーナ	報告	1376	5	146	387	283	188	127	100	43	22	14	15	16	4	26
	定点当り	0.29	0.00	0.03	0.08	0.06	0.04	0.03	0.02	0.01	0.00	0.00	0.00	0.00	0.00	0.01
流行性耳下腺炎	報告	1073	-	2	17	49	96	145	154	142	125	100	66	148	14	15
	定点当り	0.23	-	0.00	0.00	0.01	0.02	0.03	0.03	0.03	0.03	0.02	0.01	0.03	0.00	0.00

横浜市 (男)	合計	～	～	1歳	2歳	3歳	4歳	5歳	6歳	7歳	8歳	9歳	10～	15～	20～	30～	40～	50～	60～	70歳	
		5ヶ	11ヶ	歳	歳	歳	歳	歳	歳	歳	歳	歳	歳	14歳	19歳	29歳	39歳	49歳	59歳	69歳	以上
急性出血性 結膜炎	報告	20	-	-	-	-	1	-	-	1	-	-	-	1	-	1	6	3	3	2	2
	定点当り	0.02	-	-	-	-	0.00	-	-	0.00	-	-	-	0.00	-	0.00	0.01	0.00	0.00	0.00	0.00
流行性 角結膜炎	報告	498	4	9	26	19	27	30	19	14	9	8	4	9	7	46	92	87	36	22	30
	定点当り	0.45	0.00	0.01	0.02	0.02	0.02	0.03	0.02	0.01	0.01	0.01	0.00	0.01	0.01	0.04	0.08	0.08	0.03	0.02	0.03

横浜市 (男)	合計	0歳	1～4	5～9	10～	15～	20～	25～	30～	35～	40～	45～	50～	55～	60～	65～	70～	75～	80～	85～	90歳	
		歳	歳	歳	14歳	19歳	24歳	29歳	34歳	39歳	44歳	49歳	54歳	59歳	64歳	69歳	74歳	79歳	84歳	89歳	以上	
細菌性髄膜炎	報告	1	-	-	-	-	-	-	-	-	-	-	-	-	-	-	-	-	1	-	-	-
	定点当り	0.01	-	-	-	-	-	-	-	-	-	-	-	-	-	-	-	-	0.01	-	-	-
無菌性髄膜炎	報告	1	1	-	-	-	-	-	-	-	-	-	-	-	-	-	-	-	-	-	-	-
	定点当り	0.01	0.01	-	-	-	-	-	-	-	-	-	-	-	-	-	-	-	-	-	-	-
マイコプラズマ肺炎	報告	49	-	9	13	4	2	1	1	1	-	2	-	-	1	4	3	3	2	3	-	
	定点当り	0.25	-	0.05	0.07	0.02	0.01	0.01	0.01	0.01	-	0.01	-	-	0.01	0.02	0.02	0.02	0.01	0.02	-	
クラミジア肺炎	報告	-	-	-	-	-	-	-	-	-	-	-	-	-	-	-	-	-	-	-	-	
	定点当り	-	-	-	-	-	-	-	-	-	-	-	-	-	-	-	-	-	-	-	-	
ロタウイルスによる 感染性胃腸炎	報告	30	2	15	9	3	-	-	1	-	-	-	-	-	-	-	-	-	-	-	-	
	定点当り	0.15	0.01	0.08	0.05	0.02	-	-	0.01	-	-	-	-	-	-	-	-	-	-	-	-	
インフルエンザ 入院	報告	120	8	14	8	4	2	-	2	-	1	1	1	1	6	2	5	13	18	17	9	8
	定点当り	0.61	0.04	0.07	0.04	0.02	0.01	-	0.01	-	0.01	0.01	0.01	0.01	0.03	0.01	0.03	0.07	0.09	0.09	0.05	0.04

※注 - : 定点当り0.00・報告数0人

横浜市(女)		合計	～5ヶ月	～11ヶ月	1歳	2歳	3歳	4歳	5歳	6歳	7歳	8歳	9歳	10～14歳	15～19歳	20～29歳	30～39歳	40～49歳	50～59歳	60～69歳	70～79歳	80歳以上
インフルエンザ (鳥インフルエンザを除く)	報告	24513	36	198	700	830	1042	1513	1551	1715	1635	1537	1215	4132	1223	1053	1885	1934	1007	642	429	236
	定点当り	3.30	0.00	0.03	0.09	0.11	0.14	0.20	0.21	0.23	0.22	0.21	0.16	0.56	0.16	0.14	0.25	0.26	0.14	0.09	0.06	0.03

横浜市(女)		合計	～5ヶ月	～11ヶ月	1歳	2歳	3歳	4歳	5歳	6歳	7歳	8歳	9歳	10～14歳	15～19歳	20歳以上
RSウイルス 感染症	報告	1107	136	297	416	156	58	30	4	4	3	1	1	-	-	1
	定点当り	0.23	0.03	0.06	0.09	0.03	0.01	0.01	0.00	0.00	0.00	0.00	0.00	-	-	0.00
咽頭結膜熱	報告	970	7	87	242	122	144	123	73	63	35	10	10	19	2	33
	定点当り	0.21	0.00	0.02	0.05	0.03	0.03	0.03	0.02	0.01	0.01	0.00	0.00	0.00	0.00	0.01
A群溶血性レンサ球菌咽頭炎	報告	5111	7	43	223	340	515	710	671	566	534	412	291	479	31	289
	定点当り	1.08	0.00	0.01	0.05	0.07	0.11	0.15	0.14	0.12	0.11	0.09	0.06	0.10	0.01	0.06
感染性胃腸炎	報告	11744	82	720	1635	1298	1104	1119	959	745	529	404	316	720	207	1906
	定点当り	2.49	0.02	0.15	0.35	0.28	0.23	0.24	0.20	0.16	0.11	0.09	0.07	0.15	0.04	0.40
水痘	報告	984	4	19	51	46	67	100	90	149	133	99	86	125	4	11
	定点当り	0.21	0.00	0.00	0.01	0.01	0.01	0.02	0.02	0.03	0.03	0.02	0.02	0.03	0.00	0.00
手足口病	報告	5449	43	614	1826	1115	614	438	283	151	78	63	36	66	7	115
	定点当り	1.15	0.01	0.13	0.39	0.24	0.13	0.09	0.06	0.03	0.02	0.01	0.01	0.01	0.00	0.02
伝染性紅斑	報告	491	-	12	35	30	55	91	70	73	49	33	20	14	1	8
	定点当り	0.10	-	0.00	0.01	0.01	0.01	0.02	0.01	0.02	0.01	0.01	0.00	0.00	0.00	0.00
突発性発しん	報告	1124	17	359	604	101	20	9	10	2	1	1	-	-	-	-
	定点当り	0.24	0.00	0.08	0.13	0.02	0.00	0.00	0.00	0.00	0.00	0.00	-	-	-	-
百日咳	報告	12	1	-	-	-	-	-	-	-	-	1	3	2	-	5
	定点当り	0.00	0.00	-	-	-	-	-	-	-	-	0.00	0.00	0.00	-	0.00
ヘルパンギーナ	報告	1275	11	129	381	265	164	118	73	34	23	14	18	13	1	31
	定点当り	0.27	0.00	0.03	0.08	0.06	0.03	0.03	0.02	0.01	0.00	0.00	0.00	0.00	0.00	0.01
流行性耳下腺炎	報告	1002	-	1	16	47	78	125	129	135	142	99	59	124	10	37
	定点当り	0.21	-	0.00	0.00	0.01	0.02	0.03	0.03	0.03	0.03	0.02	0.01	0.03	0.00	0.01

横浜市(女)		合計	～5ヶ月	～11ヶ月	1歳	2歳	3歳	4歳	5歳	6歳	7歳	8歳	9歳	10～14歳	15～19歳	20～29歳	30～39歳	40～49歳	50～59歳	60～69歳	70歳以上
急性出血性結膜炎	報告	11	-	-	-	-	-	-	-	1	-	-	-	-	-	1	3	3	2	1	-
	定点当り	0.01	-	-	-	-	-	-	-	0.00	-	-	-	-	-	0.00	0.00	0.00	0.00	0.00	-
流行性角結膜炎	報告	584	6	7	27	21	19	34	24	16	6	7	8	16	15	49	121	91	30	43	44
	定点当り	0.53	0.01	0.01	0.02	0.02	0.02	0.03	0.02	0.01	0.01	0.01	0.01	0.01	0.01	0.04	0.11	0.08	0.03	0.04	0.04

横浜市(女)		合計	0歳	1～4歳	5～9歳	10～14歳	15～19歳	20～24歳	25～29歳	30～34歳	35～39歳	40～44歳	45～49歳	50～54歳	55～59歳	60～64歳	65～69歳	70～74歳	75～79歳	80～84歳	85～89歳	90歳以上
細菌性髄膜炎	報告	2	1	1	-	-	-	-	-	-	-	-	-	-	-	-	-	-	-	-	-	-
	定点当り	0.01	0.01	0.01	-	-	-	-	-	-	-	-	-	-	-	-	-	-	-	-	-	-
無菌性髄膜炎	報告	2	1	1	-	-	-	-	-	-	-	-	-	-	-	-	-	-	-	-	-	-
	定点当り	0.01	0.01	0.01	-	-	-	-	-	-	-	-	-	-	-	-	-	-	-	-	-	-
マイコプラズマ肺炎	報告	40	-	11	6	5	1	-	3	-	3	2	1	1	1	-	1	3	1	-	-	1
	定点当り	0.20	-	0.06	0.03	0.03	0.01	-	0.02	-	0.02	0.01	0.01	0.01	0.01	-	0.01	0.02	0.01	-	-	0.01
クラミジア肺炎	報告	-	-	-	-	-	-	-	-	-	-	-	-	-	-	-	-	-	-	-	-	-
	定点当り	-	-	-	-	-	-	-	-	-	-	-	-	-	-	-	-	-	-	-	-	-
ロタウイルスによる 感染性胃腸炎	報告	42	6	24	11	1	-	-	-	-	-	-	-	-	-	-	-	-	-	-	-	-
	定点当り	0.21	0.03	0.12	0.06	0.01	-	-	-	-	-	-	-	-	-	-	-	-	-	-	-	-
インフルエンザ 入院	報告	89	6	17	12	5	-	2	1	2	2	4	-	1	2	2	2	3	8	7	9	4
	定点当り	0.45	0.03	0.09	0.06	0.03	-	0.01	0.01	0.01	0.01	0.02	-	0.01	0.01	0.01	0.01	0.02	0.04	0.04	0.05	0.02

※注 - : 定点当り0.00・報告数0人

横浜市	性器クラミジア感染症		性器ヘルペスウイルス感染症		尖圭コンジローマ		淋菌感染症		メチシリン耐性黄色ブドウ球菌感染症		ペニシリン耐性肺炎球菌感染症		薬剤耐性緑膿菌感染症	
	報告数	定点当り	報告数	定点当り	報告数	定点当り	報告数	定点当り	報告数	定点当り	報告数	定点当り	報告数	定点当り
(男女計)														
合計	564	1.71	190	0.58	114	0.35	179	0.54	96	2.09	9	0.20	4	0.09
1月	41	1.41	23	0.79	15	0.52	13	0.45	3	1.00	0	0.00	0	0.00
2月	40	1.43	14	0.50	9	0.32	15	0.54	6	1.50	0	0.00	0	0.00
3月	44	1.52	18	0.62	5	0.17	12	0.41	8	2.00	0	0.00	0	0.00
4月	43	1.65	14	0.54	13	0.50	8	0.31	14	3.50	3	0.75	0	0.00
5月	58	2.07	12	0.43	9	0.32	16	0.57	7	1.75	0	0.00	0	0.00
6月	38	1.52	17	0.68	7	0.28	10	0.40	6	1.50	2	0.50	0	0.00
7月	39	1.44	12	0.44	13	0.48	17	0.63	9	2.25	2	0.50	1	0.25
8月	60	2.22	16	0.59	8	0.30	23	0.85	10	2.50	1	0.25	2	0.50
9月	60	2.07	20	0.69	10	0.34	21	0.72	10	2.50	0	0.00	0	0.00
10月	45	1.67	18	0.67	7	0.26	12	0.44	6	2.00	0	0.00	0	0.00
11月	40	1.48	12	0.44	9	0.33	16	0.59	8	2.00	0	0.00	0	0.00
12月	56	2.00	14	0.50	9	0.32	16	0.57	9	2.25	1	0.25	1	0.25

横浜市	性器クラミジア感染症		性器ヘルペスウイルス感染症		尖圭コンジローマ		淋菌感染症		メチシリン耐性黄色ブドウ球菌感染症		ペニシリン耐性肺炎球菌感染症		薬剤耐性緑膿菌感染症	
	報告数	定点当り	報告数	定点当り	報告数	定点当り	報告数	定点当り	報告数	定点当り	報告数	定点当り	報告数	定点当り
(男)														
合計	308	0.93	77	0.23	79	0.24	154	0.47	55	1.20	5	0.11	1	0.02
1月	20	0.69	9	0.31	8	0.28	12	0.41	1	0.33	0	0.00	0	0.00
2月	23	0.82	3	0.11	6	0.21	12	0.43	4	1.00	0	0.00	0	0.00
3月	22	0.76	5	0.17	4	0.14	12	0.41	4	1.00	0	0.00	0	0.00
4月	26	1.00	8	0.31	10	0.38	7	0.27	6	1.50	1	0.25	0	0.00
5月	32	1.14	4	0.14	7	0.25	15	0.54	5	1.25	0	0.00	0	0.00
6月	27	1.08	8	0.32	3	0.12	9	0.36	5	1.25	1	0.25	0	0.00
7月	20	0.74	6	0.22	10	0.37	11	0.41	7	1.75	2	0.50	0	0.00
8月	31	1.15	7	0.26	7	0.26	21	0.78	7	1.75	1	0.25	1	0.25
9月	35	1.21	8	0.28	9	0.31	20	0.69	6	1.50	0	0.00	0	0.00
10月	24	0.89	7	0.26	3	0.11	11	0.41	4	1.33	0	0.00	0	0.00
11月	18	0.67	5	0.19	5	0.19	12	0.44	3	0.75	0	0.00	0	0.00
12月	30	1.07	7	0.25	7	0.25	12	0.43	3	0.75	0	0.00	0	0.00

横浜市	性器クラミジア感染症		性器ヘルペスウイルス感染症		尖圭コンジローマ		淋菌感染症		メチシリン耐性黄色ブドウ球菌感染症		ペニシリン耐性肺炎球菌感染症		薬剤耐性緑膿菌感染症	
	報告数	定点当り	報告数	定点当り	報告数	定点当り	報告数	定点当り	報告数	定点当り	報告数	定点当り	報告数	定点当り
(女)														
合計	256	0.78	113	0.34	35	0.11	25	0.08	41	0.89	4	0.09	3	0.07
1月	21	0.72	14	0.48	7	0.24	1	0.03	2	0.67	0	0.00	0	0.00
2月	17	0.61	11	0.39	3	0.11	3	0.11	2	0.50	0	0.00	0	0.00
3月	22	0.76	13	0.45	1	0.03	0	0.00	4	1.00	0	0.00	0	0.00
4月	17	0.65	6	0.23	3	0.12	1	0.04	8	2.00	2	0.50	0	0.00
5月	26	0.93	8	0.29	2	0.07	1	0.04	2	0.50	0	0.00	0	0.00
6月	11	0.44	9	0.36	4	0.16	1	0.04	1	0.25	1	0.25	0	0.00
7月	19	0.70	6	0.22	3	0.11	6	0.22	2	0.50	0	0.00	1	0.25
8月	29	1.07	9	0.33	1	0.04	2	0.07	3	0.75	0	0.00	1	0.25
9月	25	0.86	12	0.41	1	0.03	1	0.03	4	1.00	0	0.00	0	0.00
10月	21	0.78	11	0.41	4	0.15	1	0.04	2	0.67	0	0.00	0	0.00
11月	22	0.81	7	0.26	4	0.15	4	0.15	5	1.25	0	0.00	0	0.00
12月	26	0.93	7	0.25	2	0.07	4	0.14	6	1.50	1	0.25	1	0.25



横浜市 (男女計)	性器クラミジア 感染症		性器ヘルペス ウイルス感染症		尖圭コンジローマ		淋菌感染症		メチシリン耐性黄色 ブドウ球菌感染症		ペニシリン耐性 肺炎球菌感染症		薬剤耐性緑膿菌 感染症	
	報告	定点当り	報告	定点当り	報告	定点当り	報告	定点当り	報告	定点当り	報告	定点当り	報告	定点当り
合計	564	1.71	190	0.58	114	0.35	179	0.54	96	2.09	9	0.20	4	0.09
鶴見	28	1.17	19	0.79	9	0.38	4	0.17						
神奈川	114	5.70	38	1.90	9	0.45	6	0.30						
西	20	1.67	19	1.58	7	0.58	6	0.50						
中	34	2.83	-	-	16	1.33	36	3.00						
南	24	2.67	4	0.44	12	1.33	19	2.11						
港南	59	2.46	29	1.21	13	0.54	35	1.46	25	2.08	2	0.17	-	-
保土ヶ谷	29	1.26	6	0.26	8	0.35	11	0.48	34	3.09	3	0.27	-	-
旭	20	0.95	3	0.14	3	0.14	3	0.14	30	2.73	2	0.18	4	0.36
磯子	15	1.25	-	-	1	0.08	6	0.50						
金沢	11	0.58	20	1.05	1	0.05	1	0.05						
港北	50	1.39	31	0.86	12	0.33	2	0.06						
緑	16	1.33	-	-	5	0.42	15	1.25						
青葉	12	0.50	3	0.13	-	-	1	0.04	7	0.58	2	0.17	-	-
都筑	74	3.08	7	0.29	5	0.21	12	0.50						
戸塚	-	-	2	0.09	-	-	2	0.09						
栄	8	0.73	-	-	1	0.09	2	0.18						
泉	20	1.67	9	0.75	8	0.67	8	0.67						
瀬谷	30	2.50	-	-	4	0.33	10	0.83						

横浜市 (男)	性器クラミジア 感染症		性器ヘルペス ウイルス感染症		尖圭コンジローマ		淋菌感染症		メチシリン耐性黄色 ブドウ球菌感染症		ペニシリン耐性 肺炎球菌感染症		薬剤耐性緑膿菌 感染症	
	報告	定点当り	報告	定点当り	報告	定点当り	報告	定点当り	報告	定点当り	報告	定点当り	報告	定点当り
合計	308	0.93	77	0.23	79	0.24	154	0.47	55	1.20	5	0.11	1	0.02
鶴見	7	0.29	2	0.08	4	0.17	2	0.08						
神奈川	32	1.60	-	-	-	-	-	-						
西	20	1.67	12	1.00	6	0.50	6	0.50						
中	33	2.75	-	-	16	1.33	36	3.00						
南	23	2.56	4	0.44	11	1.22	18	2.00						
港南	59	2.46	27	1.13	13	0.54	35	1.46	15	1.25	1	0.08	-	-
保土ヶ谷	29	1.26	5	0.22	7	0.30	11	0.48	19	1.73	1	0.09	-	-
旭	9	0.43	2	0.10	2	0.10	3	0.14	14	1.27	1	0.09	1	0.09
磯子	15	1.25	-	-	1	0.08	6	0.50						
金沢	5	0.26	16	0.84	1	0.05	-	-						
港北	2	0.06	-	-	-	-	-	-						
緑	16	1.33	-	-	5	0.42	15	1.25						
青葉	-	-	-	-	-	-	-	-	7	0.58	2	0.17	-	-
都筑	-	-	-	-	-	-	-	-						
戸塚	-	-	1	0.04	-	-	2	0.09						
栄	8	0.73	-	-	1	0.09	2	0.18						
泉	20	1.67	8	0.67	8	0.67	8	0.67						
瀬谷	30	2.50	-	-	4	0.33	10	0.83						

横浜市 (女)	性器クラミジア 感染症		性器ヘルペス ウイルス感染症		尖圭コンジローマ		淋菌感染症		メチシリン耐性黄色 ブドウ球菌感染症		ペニシリン耐性 肺炎球菌感染症		薬剤耐性緑膿菌 感染症	
	報告	定点当り	報告	定点当り	報告	定点当り	報告	定点当り	報告	定点当り	報告	定点当り	報告	定点当り
合計	256	0.78	113	0.34	35	0.11	25	0.08	41	0.89	4	0.09	3	0.07
鶴見	21	0.88	17	0.71	5	0.21	2	0.08						
神奈川	82	4.10	38	1.90	9	0.45	6	0.30						
西	-	-	7	0.58	1	0.08	-	-						
中	1	0.08	-	-	-	-	-	-						
南	1	0.11	-	-	1	0.11	1	0.11						
港南	-	-	2	0.08	-	-	-	-	10	0.83	1	0.08	-	-
保土ヶ谷	-	-	1	0.04	1	0.04	-	-	15	1.36	2	0.18	-	-
旭	11	0.52	1	0.05	1	0.05	-	-	16	1.45	1	0.09	3	0.27
磯子	-	-	-	-	-	-	-	-						
金沢	6	0.32	4	0.21	-	-	1	0.05						
港北	48	1.33	31	0.86	12	0.33	2	0.06						
緑	-	-	-	-	-	-	-	-						
青葉	12	0.50	3	0.13	-	-	1	0.04	-	-	-	-	-	-
都筑	74	3.08	7	0.29	5	0.21	12	0.50						
戸塚	-	-	1	0.04	-	-	-	-						
栄	-	-	-	-	-	-	-	-						
泉	-	-	1	0.08	-	-	-	-						
瀬谷	-	-	-	-	-	-	-	-						

※注 - : 定点当り0.00・報告数0人

横浜市 (男女計)		合計	0歳	1～4歳	5～9歳	10～14歳	15～19歳	20～24歳	25～29歳	30～34歳	35～39歳	40～44歳	45～49歳	50～54歳	55～59歳	60～64歳	65～69歳	70歳以上
性器クラミジア 感染症	報告	564	-	-	-	4	34	138	118	88	60	38	36	26	12	8	2	-
	定点当り	1.71	-	-	-	0.01	0.10	0.42	0.36	0.27	0.18	0.12	0.11	0.08	0.04	0.02	0.01	-
性器ヘルペス ウイルス感染症	報告	190	-	-	-	-	10	24	27	26	22	21	12	12	8	4	9	15
	定点当り	0.58	-	-	-	-	0.03	0.07	0.08	0.08	0.07	0.06	0.04	0.04	0.02	0.01	0.03	0.05
尖圭コンジ ローマ	報告	114	-	-	-	-	2	11	22	24	13	16	11	5	6	2	-	2
	定点当り	0.35	-	-	-	-	0.01	0.03	0.07	0.07	0.04	0.05	0.03	0.02	0.02	0.01	-	0.01
淋菌感染症	報告	179	-	-	-	-	7	42	36	19	28	16	11	11	5	2	1	1
	定点当り	0.54	-	-	-	-	0.02	0.13	0.11	0.06	0.08	0.05	0.03	0.03	0.02	0.01	0.00	0.00

横浜市 (男女計)		合計	0歳	1～4歳	5～9歳	10～14歳	15～19歳	20～24歳	25～29歳	30～34歳	35～39歳	40～44歳	45～49歳	50～54歳	55～59歳	60～64歳	65～69歳	70～74歳	75～79歳	80～84歳	85～89歳	90歳以上
メチシリン耐性黄色 ブドウ球菌感染症	報告	96	1	4	-	2	3	2	1	2	-	1	3	1	4	3	7	11	18	19	5	9
	定点当り	2.09	0.02	0.09	-	0.04	0.07	0.04	0.02	0.04	-	0.02	0.07	0.02	0.09	0.07	0.15	0.24	0.39	0.41	0.11	0.20
ペニシリン耐性 肺炎球菌感染症	報告	9	2	3	-	-	-	-	-	-	-	-	-	-	-	1	1	-	-	1	1	-
	定点当り	0.20	0.04	0.07	-	-	-	-	-	-	-	-	-	-	-	0.02	0.02	-	-	0.02	0.02	-
薬剤耐性緑 膿菌感染症	報告	4	-	-	-	-	-	-	2	1	-	1	-	-	-	-	-	-	-	-	-	-
	定点当り	0.09	-	-	-	-	-	-	0.04	0.02	-	0.02	-	-	-	-	-	-	-	-	-	-

横浜市 (男)		合計	0歳	1～4歳	5～9歳	10～14歳	15～19歳	20～24歳	25～29歳	30～34歳	35～39歳	40～44歳	45～49歳	50～54歳	55～59歳	60～64歳	65～69歳	70歳以上
性器クラミジア 感染症	報告	308	-	-	-	-	13	58	63	54	43	26	21	16	6	7	1	-
	定点当り	0.93	-	-	-	-	0.04	0.18	0.19	0.16	0.13	0.08	0.06	0.05	0.02	0.02	0.00	-
性器ヘルペス ウイルス感染症	報告	77	-	-	-	-	3	3	4	10	15	14	5	5	4	3	4	7
	定点当り	0.23	-	-	-	-	0.01	0.01	0.01	0.03	0.05	0.04	0.02	0.02	0.01	0.01	0.01	0.02
尖圭コンジ ローマ	報告	79	-	-	-	-	-	6	16	17	13	8	7	5	4	1	-	2
	定点当り	0.24	-	-	-	-	-	0.02	0.05	0.05	0.04	0.02	0.02	0.02	0.01	0.00	-	0.01
淋菌感染症	報告	154	-	-	-	-	4	37	31	16	26	15	10	7	4	2	1	1
	定点当り	0.47	-	-	-	-	0.01	0.11	0.09	0.05	0.08	0.05	0.03	0.02	0.01	0.01	0.00	0.00

横浜市 (男)		合計	0歳	1～4歳	5～9歳	10～14歳	15～19歳	20～24歳	25～29歳	30～34歳	35～39歳	40～44歳	45～49歳	50～54歳	55～59歳	60～64歳	65～69歳	70～74歳	75～79歳	80～84歳	85～89歳	90歳以上
メチシリン耐性黄色 ブドウ球菌感染症	報告	55	1	3	-	2	2	2	1	-	-	-	3	-	2	3	3	8	8	9	3	5
	定点当り	1.20	0.02	0.07	-	0.04	0.04	0.04	0.02	-	-	-	0.07	-	0.04	0.07	0.07	0.17	0.17	0.20	0.07	0.11
ペニシリン耐性 肺炎球菌感染症	報告	5	1	2	-	-	-	-	-	-	-	-	-	-	-	-	1	-	-	-	1	-
	定点当り	0.11	0.02	0.04	-	-	-	-	-	-	-	-	-	-	-	-	0.02	-	-	-	0.02	-
薬剤耐性緑 膿菌感染症	報告	1	-	-	-	-	-	-	-	-	-	1	-	-	-	-	-	-	-	-	-	-
	定点当り	0.02	-	-	-	-	-	-	-	-	-	0.02	-	-	-	-	-	-	-	-	-	-

横浜市 (女)		合計	0歳	1～4歳	5～9歳	10～14歳	15～19歳	20～24歳	25～29歳	30～34歳	35～39歳	40～44歳	45～49歳	50～54歳	55～59歳	60～64歳	65～69歳	70歳以上
性器クラミジア 感染症	報告	256	-	-	-	4	21	80	55	34	17	12	15	10	6	1	1	-
	定点当り	0.78	-	-	-	0.01	0.06	0.24	0.17	0.10	0.05	0.04	0.05	0.03	0.02	0.00	0.00	-
性器ヘルペス ウイルス感染症	報告	113	-	-	-	-	7	21	23	16	7	7	7	7	4	1	5	8
	定点当り	0.34	-	-	-	-	0.02	0.06	0.07	0.05	0.02	0.02	0.02	0.02	0.01	0.00	0.02	0.02
尖圭コンジ ローマ	報告	35	-	-	-	-	2	5	6	7	-	8	4	-	2	1	-	-
	定点当り	0.11	-	-	-	-	0.01	0.02	0.02	0.02	-	0.02	0.01	-	0.01	0.00	-	-
淋菌感染症	報告	25	-	-	-	-	3	5	5	3	2	1	1	4	1	-	-	-
	定点当り	0.08	-	-	-	-	0.01	0.02	0.02	0.01	0.01	0.00	0.00	0.01	0.00	-	-	-

横浜市 (女)		合計	0歳	1～4歳	5～9歳	10～14歳	15～19歳	20～24歳	25～29歳	30～34歳	35～39歳	40～44歳	45～49歳	50～54歳	55～59歳	60～64歳	65～69歳	70～74歳	75～79歳	80～84歳	85～89歳	90歳以上
メチシリン耐性黄色 ブドウ球菌感染症	報告	41	-	1	-	-	1	-	-	2	-	1	-	1	2	-	4	3	10	10	2	4
	定点当り	0.89	-	0.02	-	-	0.02	-	-	0.04	-	0.02	-	0.02	0.04	-	0.09	0.07	0.22	0.22	0.04	0.09
ペニシリン耐性 肺炎球菌感染症	報告	4	1	1	-	-	-	-	-	-	-	-	-	-	-	1	-	-	-	1	-	-
	定点当り	0.09	0.02	0.02	-	-	-	-	-	-	-	-	-	-	-	0.02	-	-	-	0.02	-	-
薬剤耐性緑 膿菌感染症	報告	3	-	-	-	-	-	-	2	1	-	-	-	-	-	-	-	-	-	-	-	-
	定点当り	0.07	-	-	-	-	-	-	0.04	0.02	-	-	-	-	-	-	-	-	-	-	-	-

※注 - : 定点当り0.00・報告数0人