

第3章

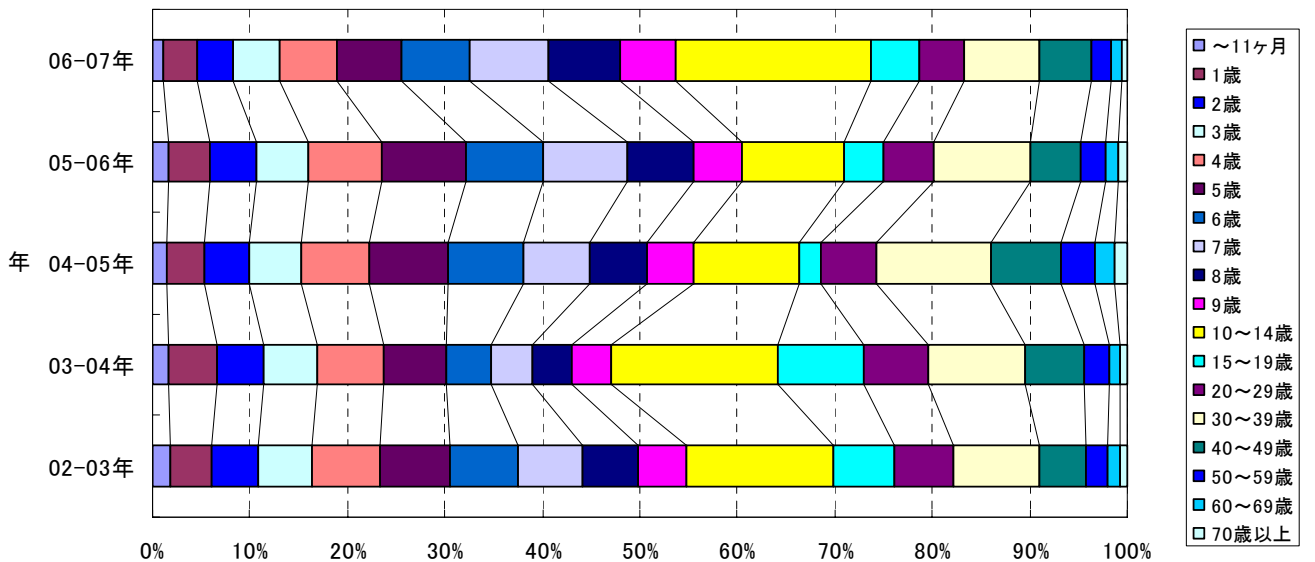
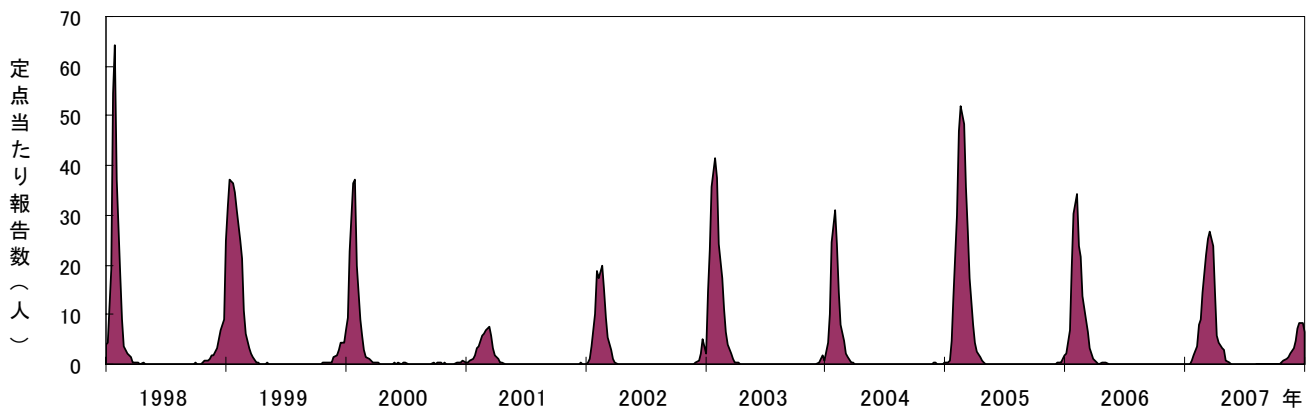
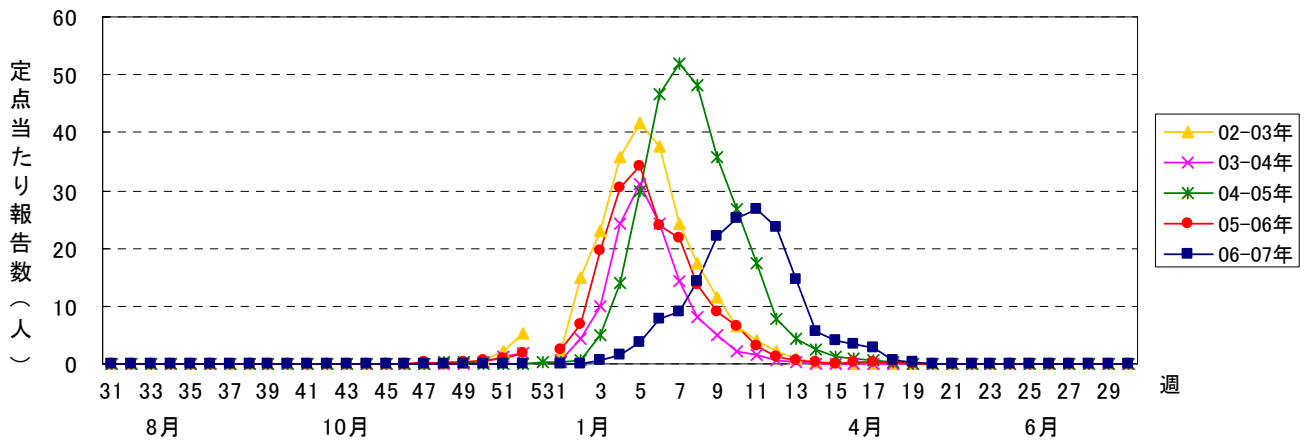
五類感染症(定点把握対象)報告状況

1. インフルエンザ定点把握対象感染症

(1) インフルエンザ

2006-2007 シーズンは、過去 5 年間でもっとも立ち上がりが遅く流行開始は、2007 年第 4 週の定点あたり 1.69 でした。その後 2006 年第 8 週には 14.33 と注意報開始基準(10 人/定点)を超えましたが、流行のピークも第 11 週 26.80 と過去 5 年間でもっとも低く、警報開始基準(30 人/定点)を超えることはありませんでした。

年齢層別患者割合を見ると、各年齢に分布しており、幼稚園、小・中学校等の集団に属する年齢の 4～14 歳の合計が、約 62%と一番多くなっています。

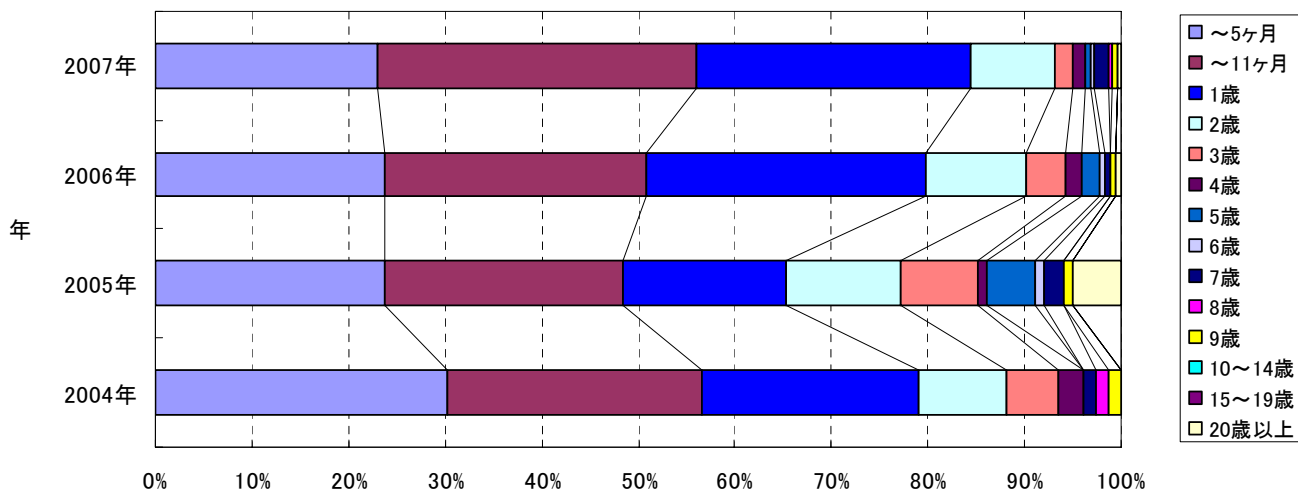
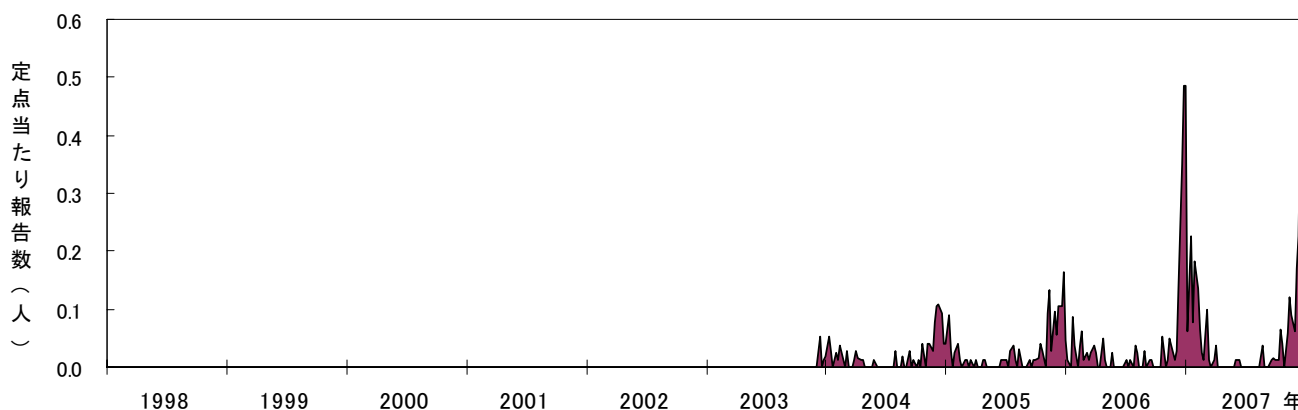
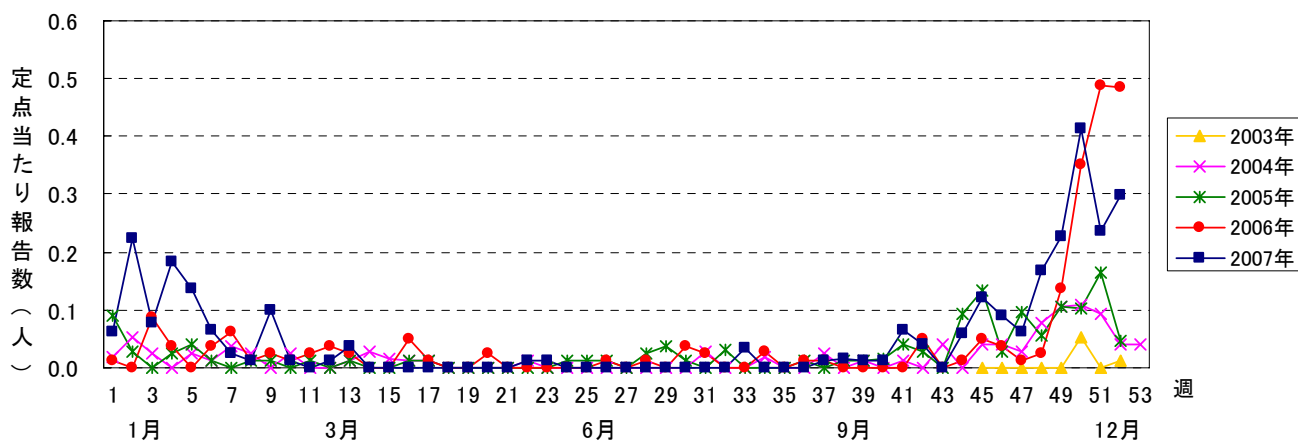


2. 小児科定点把握対象感染症

(1) RSウイルス感染症

冬季(11～1月)に流行し、上気道炎、気管・気管支炎、細気管支炎、肺炎を起こす疾患で、最も重要な病型は細気管支炎です。1歳までに半数以上、3歳までにほぼすべての小児が初感染を受けるとされています。RSウイルス(respiratory syncytial virus)は再感染を起こすため、年齢を問わず発症しますが、特に乳幼児において重要な疾患です。

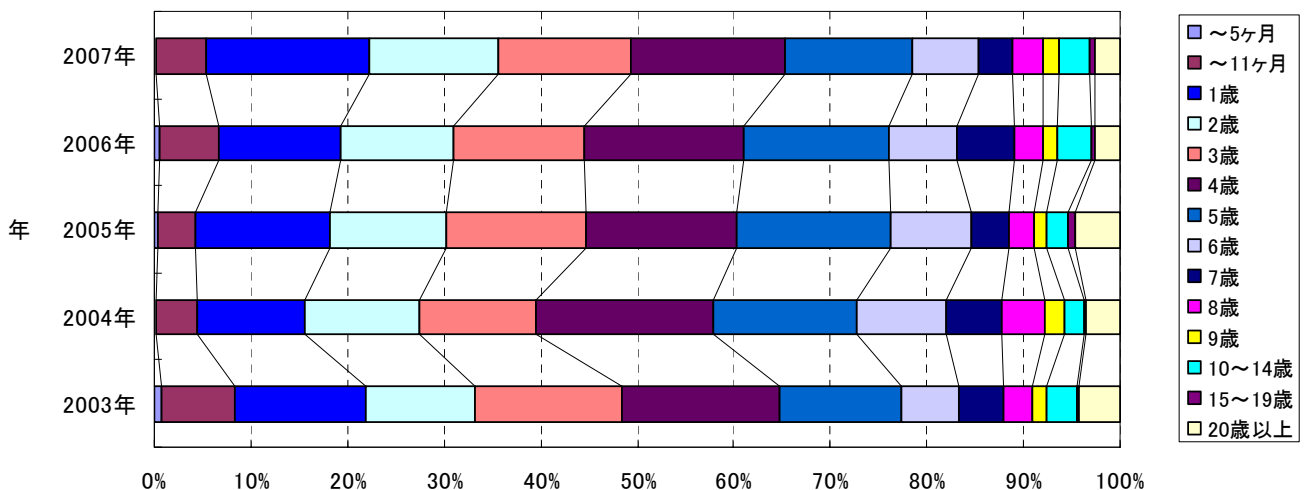
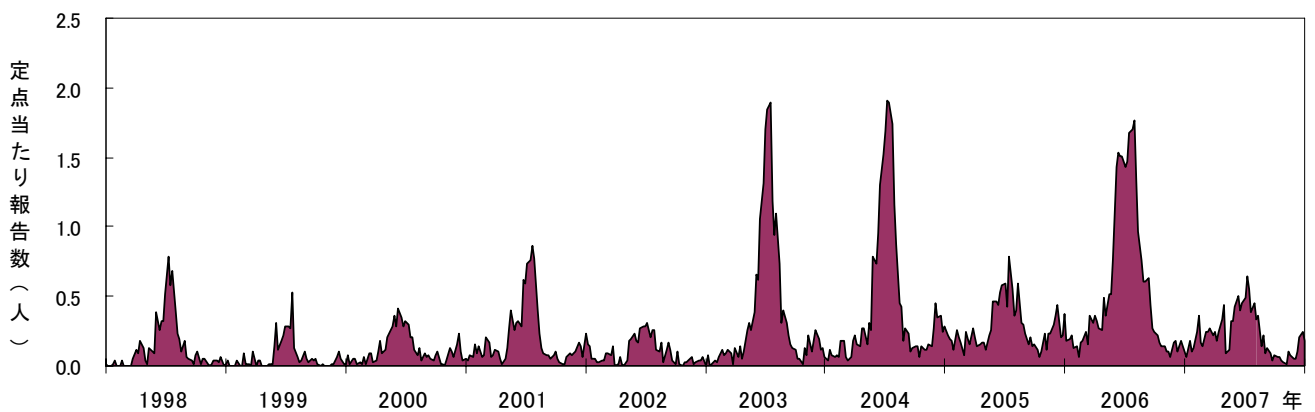
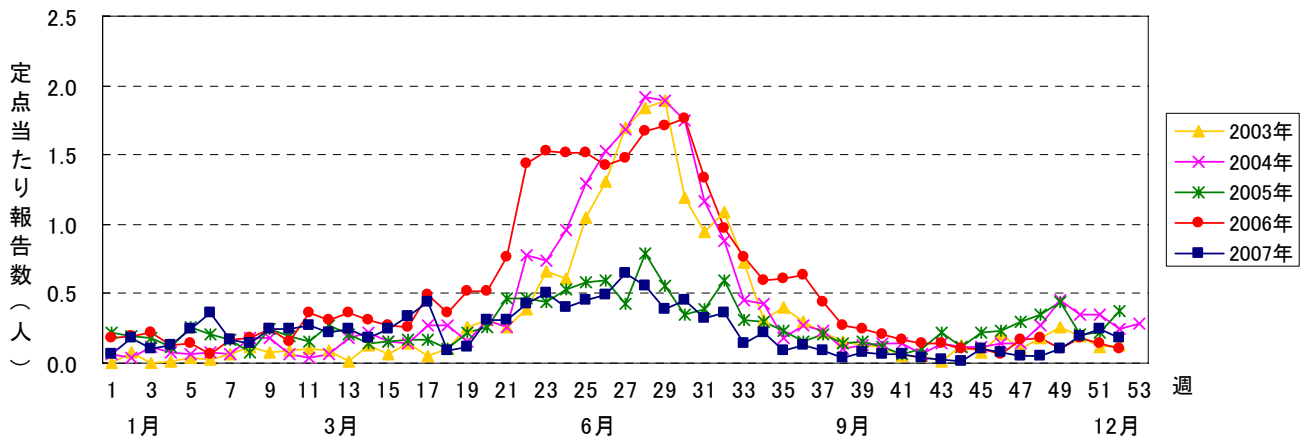
例年11月から12月にかけて多く報告されていましたが、2007年は、12月に入った第48週から報告が急激に増加し、第50週の定点あたり0.41人がピークでした。年間報告数は218人と、2005年の101人、2006年の173人に比べて増加しました。全国的にも報告が多く、記事にも取り上げられています。年齢別に見ると、6か月～12か月未満が33%と一番多く、次いで1歳28%、6か月未満23%、2歳9%と続き、2歳以下が全体の93%を占めています。



(2) 咽頭結膜熱

夏季に流行する疾患ですが、2007年は夏季の流行は小さく、定点あたり1を超えることはありませんでした。ピークの値は第27週に定点あたり0.65人で、過去5年間で最も低い値でした。

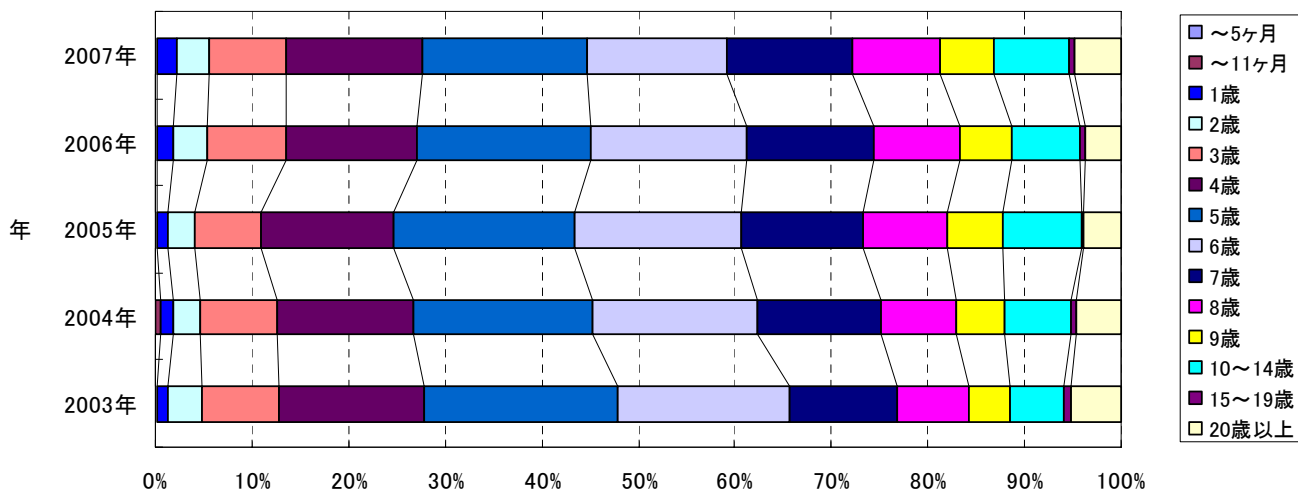
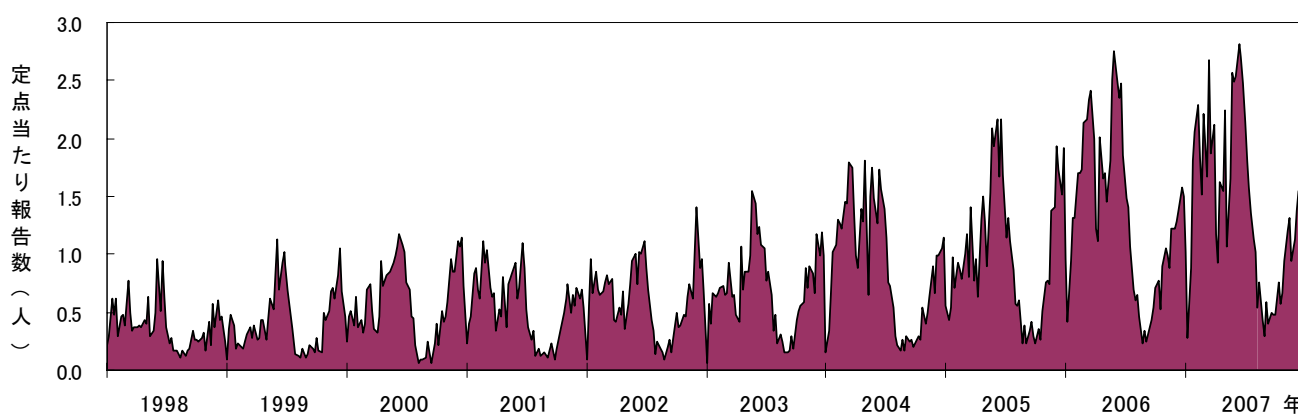
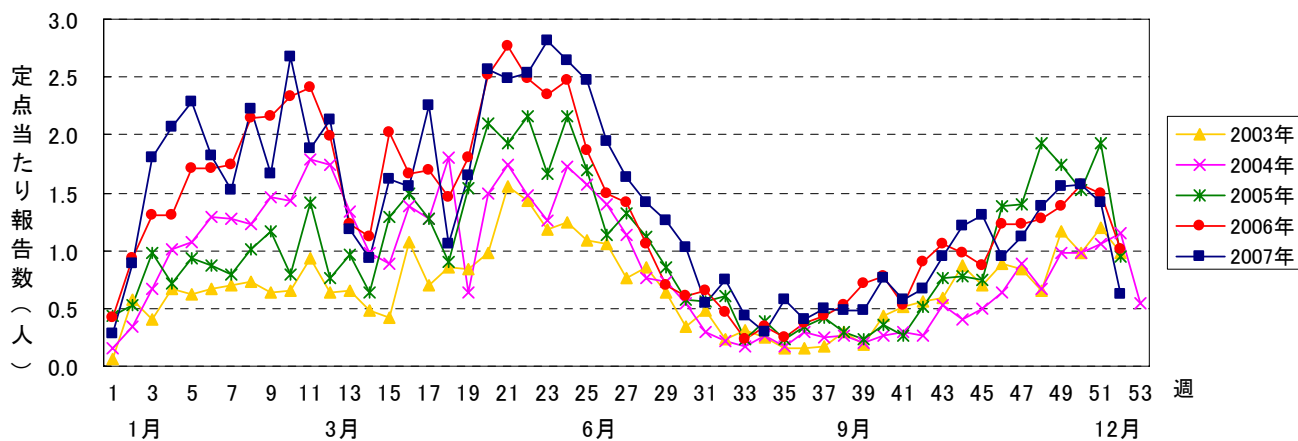
年齢層別患者割合を見ると、1歳から5歳の各年齢で多く、5歳以下の合計が79%を占めています。



(3) A 群溶血性レンサ球菌咽頭炎

2001 年以降、年々患者が増加してきましたが、2007 年は前年とほぼ同様の報告でした。立ち上がり早く第 2 週以降、数年来で最大の発生が続きました。2 月から 3 月にかけて 1 つ目の山があり、いったん少し下がった後 5 月から 6 月にかけて 2 つ目の山が見られました。定点あたり患者数のピークは、6 月の第 23 週の 2.81 人で過去 5 年間で最も高い値でした。秋以降にも小さな山が見られましたが、例年並みでした。

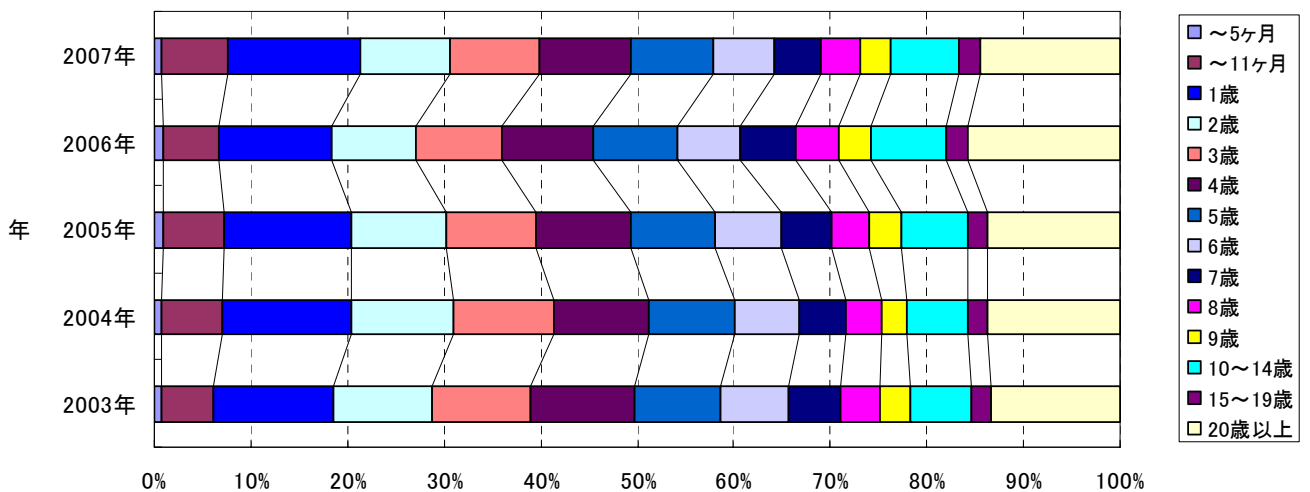
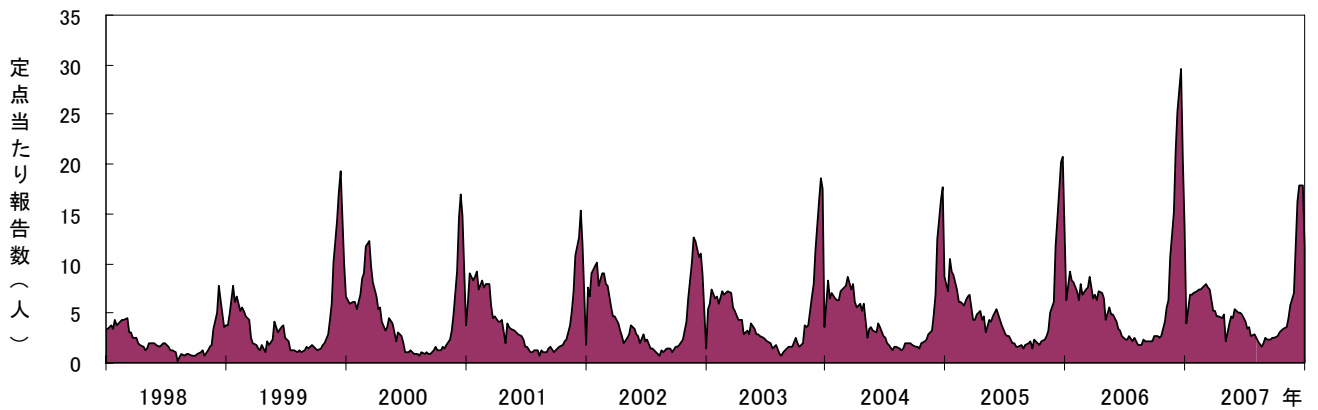
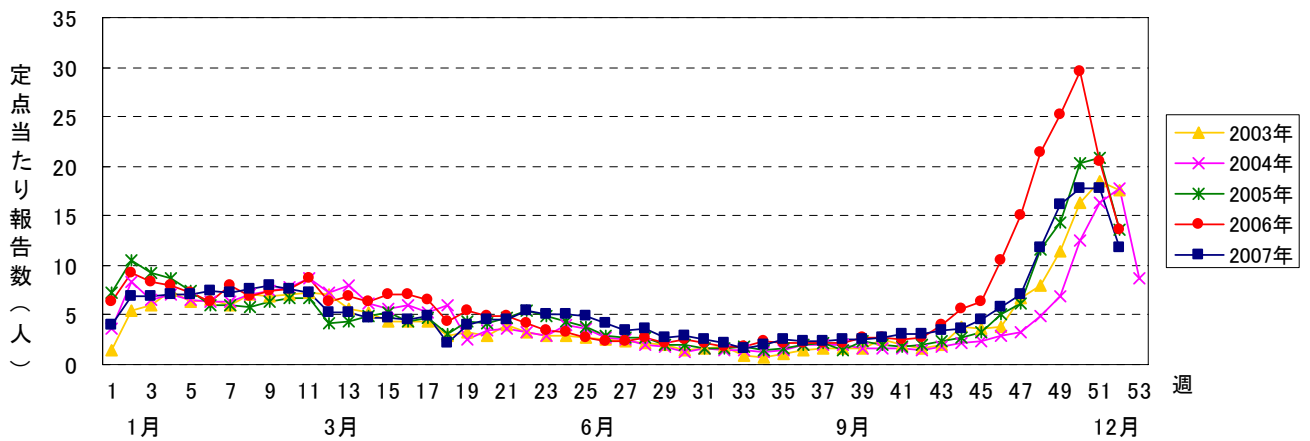
年齢層別患者割合を見ると、5 歳が 17%、6 歳と 4 歳が 14%と多く、次いで 7 歳が 13%で、幼稚園から小学校低学年にあたる 3 歳から 9 歳で約 81%を占めています。0 歳の患者はほとんど見られません。



(4) 感染性胃腸炎

立ち上がりは例年並みで流行の大きかった昨年より1月程度遅い第47週(11月末)頃でしたが、第50週の定点あたり患者数が17.79人がピークで警報開始基準の20.0を超えることはありませんでした。年間患者報告数は22,055人で、昨年より大幅に減り、例年並みでした。全国的にも、ノロウイルスによる集団発生が報告され、マスコミでも大きく取り上げられました。

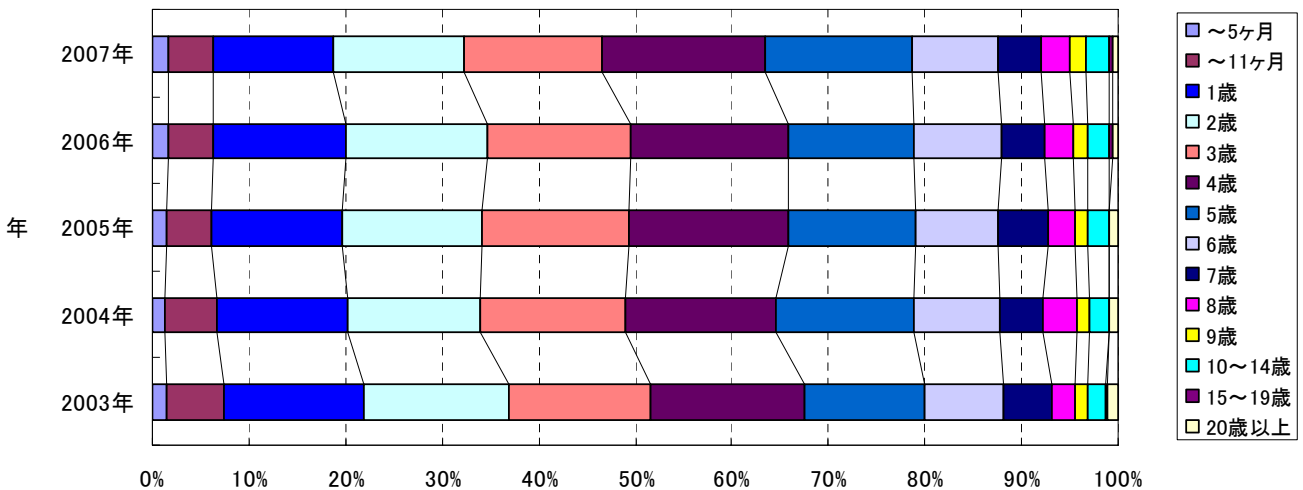
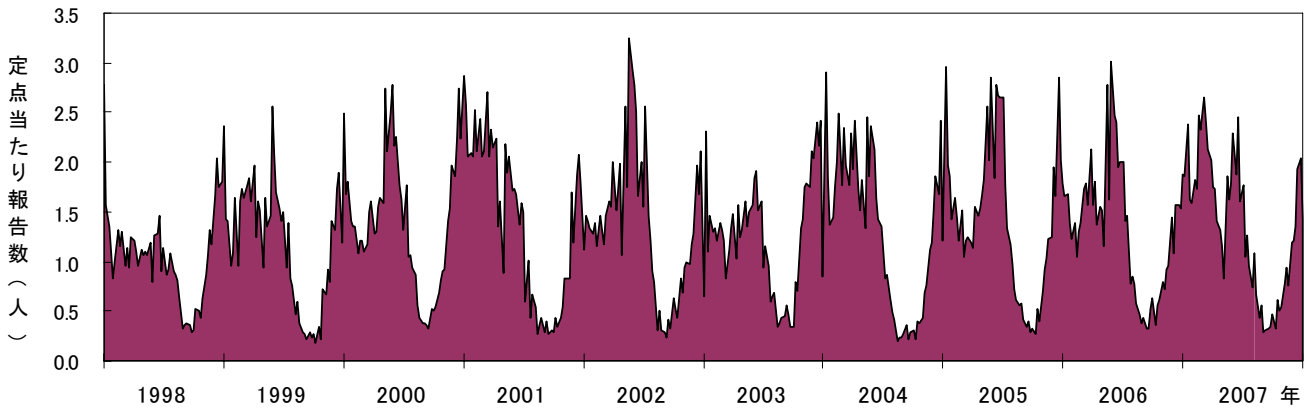
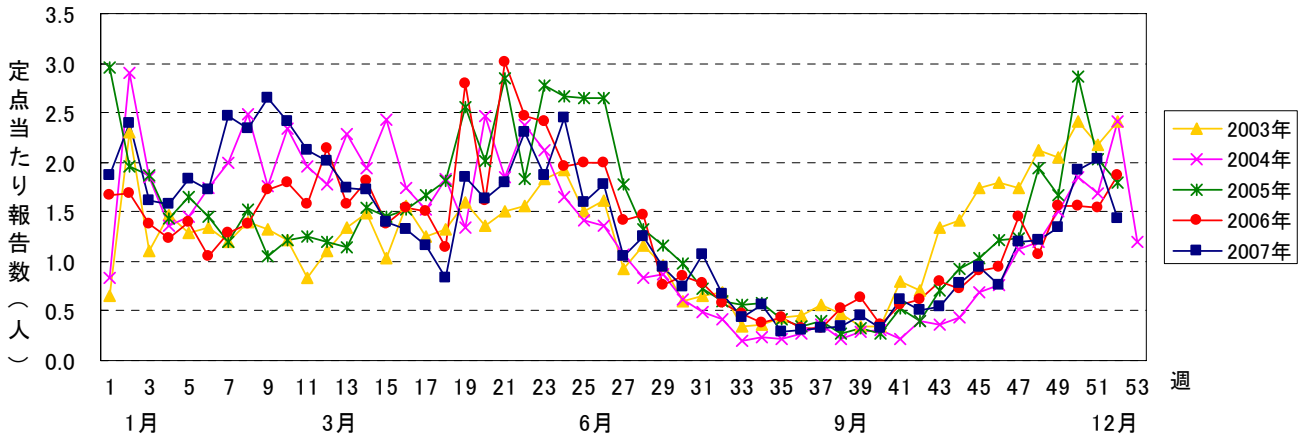
すべての年齢層の報告がありますが、1歳が14%と一番多く、20歳以上も15%ありました。



(5) 水痘

年間を通じて発生が見られますが、冬から春の感染症で、夏はわずかししか見られません。2007年の年間患者報告数は、約 5400 人で、例年と大きな違いはありません。ピークは、第 9 週の定点あたり 2.65 人で、昨年より 3 ヶ月程度早くみられました。

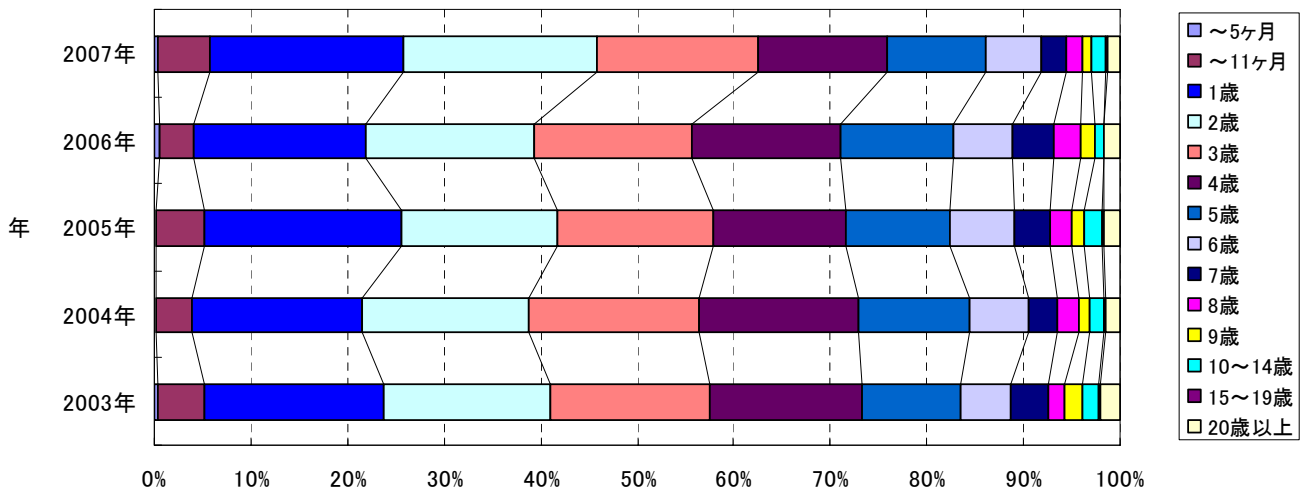
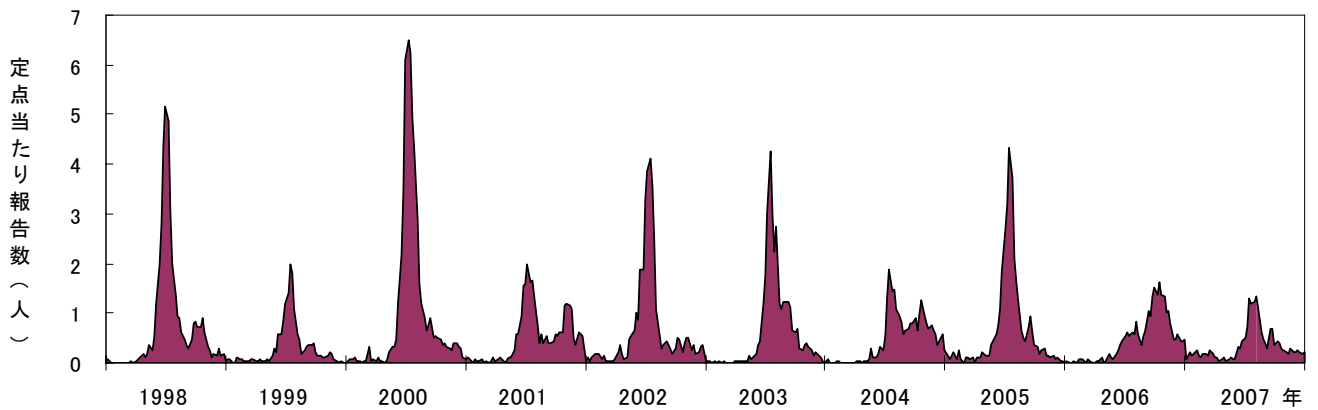
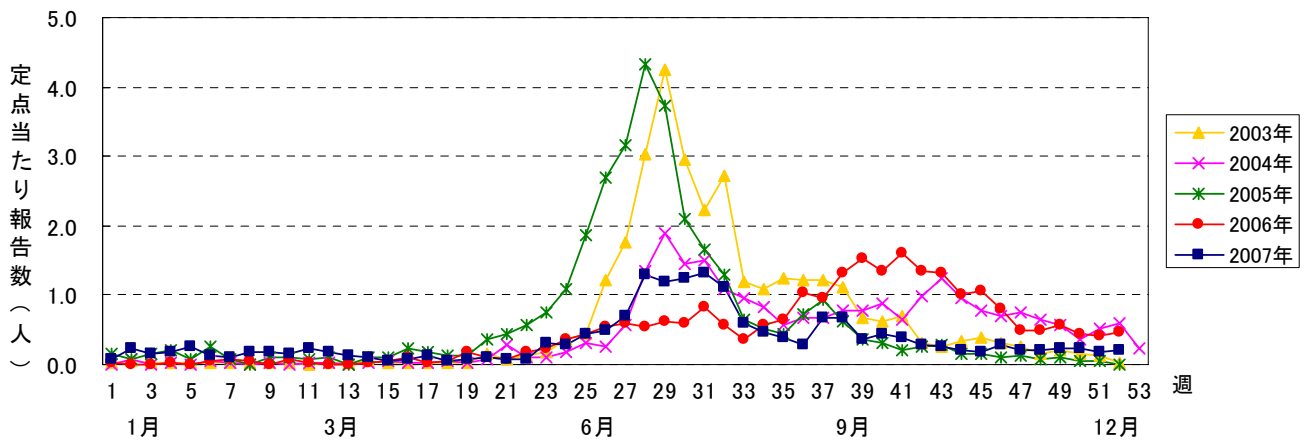
年齢層別患者割合も例年と変わらず、1 歳～5 歳の各年齢で 12～17% ずつ見られており、ほぼ就学前の 6 歳以下の合計で 90% 近くを占めています。



(6) 手足口病

例年、第 28 週か第 29 週にピークがある夏の疾患です。昨年は、夏にはっきりとした流行の山が見られず、秋になって、例年より増加し、10 月にピークがありました。2007 年は例年より小さいながらも夏にピークが見られ、第 31 週に定点あたり 1.33 の報告がありました。

年齢層別患者割合では、2 歳と 1 歳がそれぞれ 20%と一番多く、5 歳以下で全体の 85%以上を占めています。

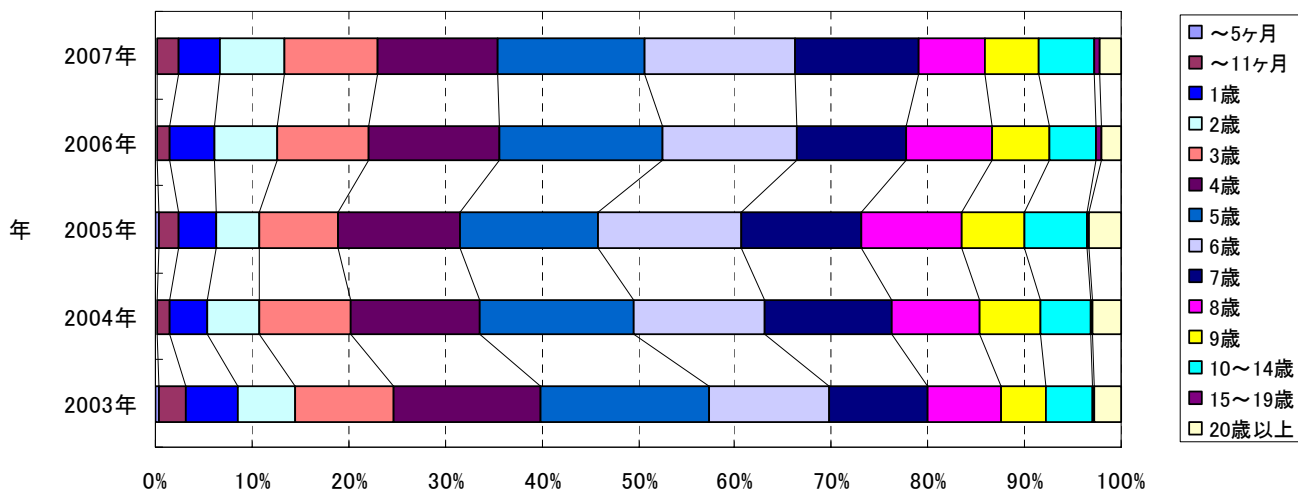
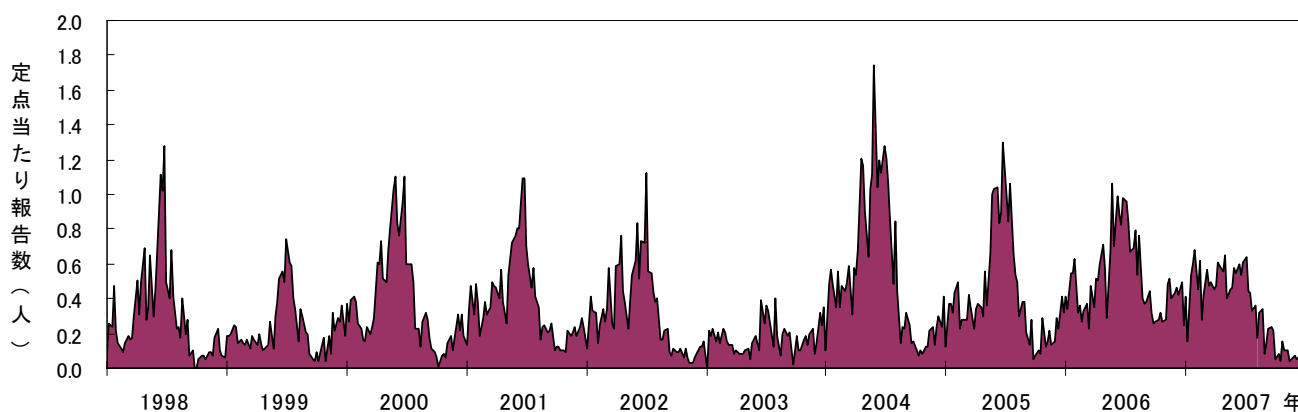
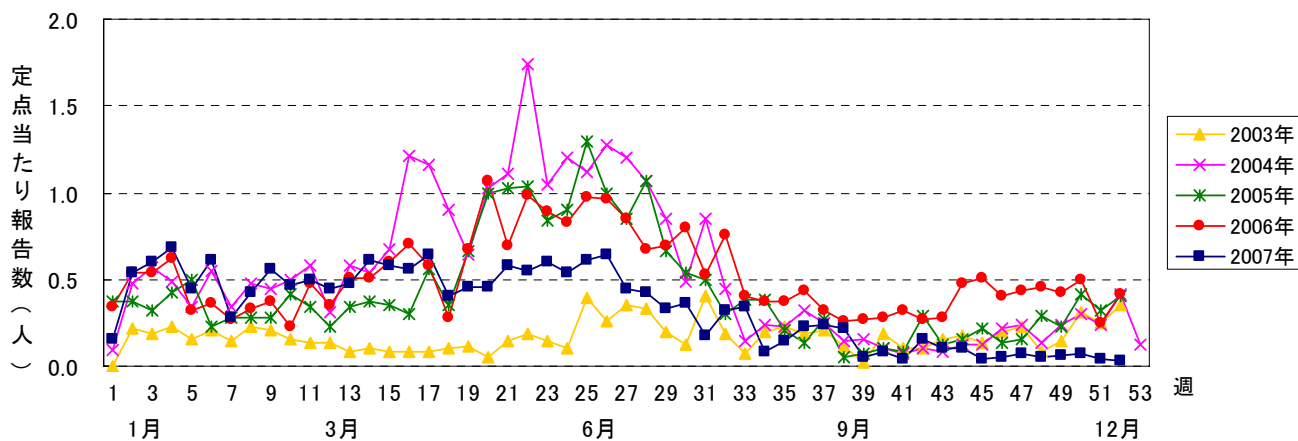


(7) 伝染性紅斑

紅斑を主症状とする発疹性疾患で、顔面の紅斑がリンゴに似ることからリンゴ病とも呼ばれています。

2007年の年間患者報告数は1,354人で、例年より少なめでした。

好発年齢は学童期ですが、あらゆる年齢層に感染を認めるようです。病原体はヒトパルボウイルス B19 で、一度顕性、不顕性で感染すると、終生免疫を獲得すると考えられています。2007年の年齢層別患者割合を見ると、6歳が16%で一番多く、5歳が15%でそれに続き、幼稚園から小学校低学年にあたる3歳～9歳で、全体の80%近くを占めています。

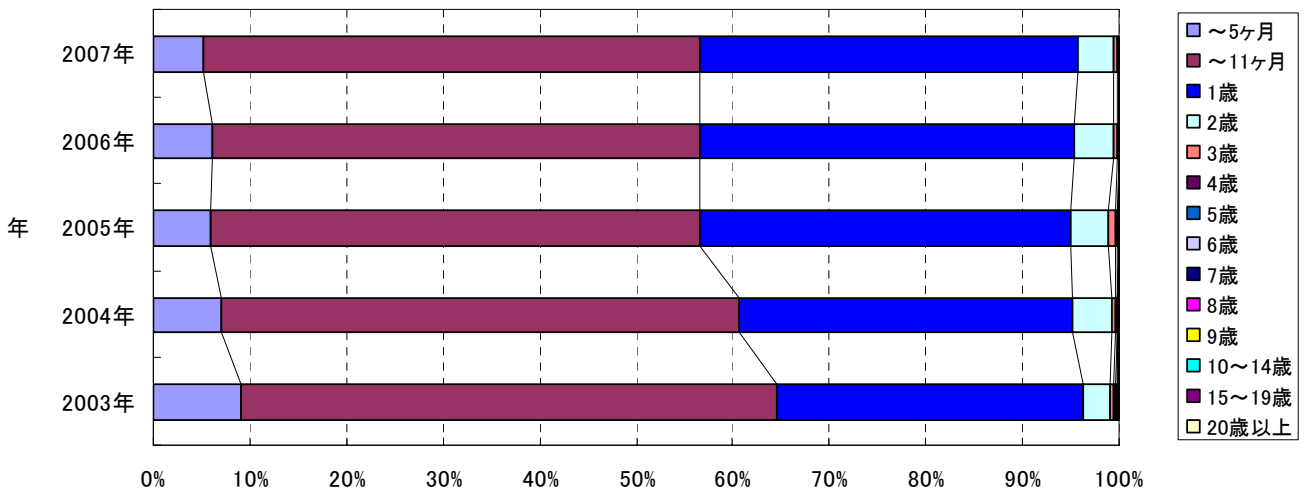
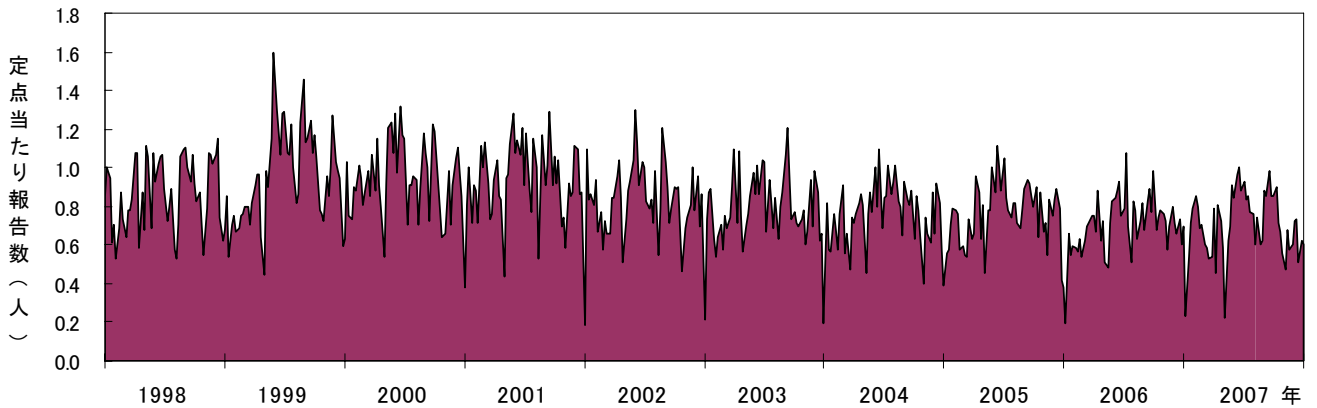
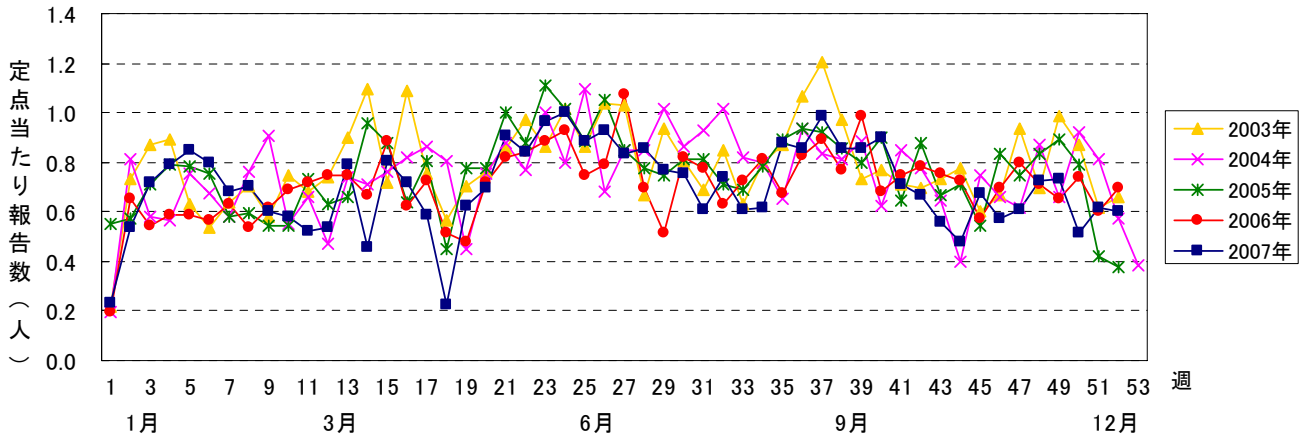


(8) 突発性発しん

乳児期とくに6～18か月の間に罹患することが多い、通年性の疾患です。ヒトヘルペスウイルス6、7型の感染によります。特に大きな流行が見られた年はなく、季節による変動も見られません。

定点あたり患者数は、大体0.6～1.0人のあたりに分布しています。

年齢層別患者割合では、6か月～12か月未満が約半数、1歳が40%近くと、1歳以下で95%以上を占めています。

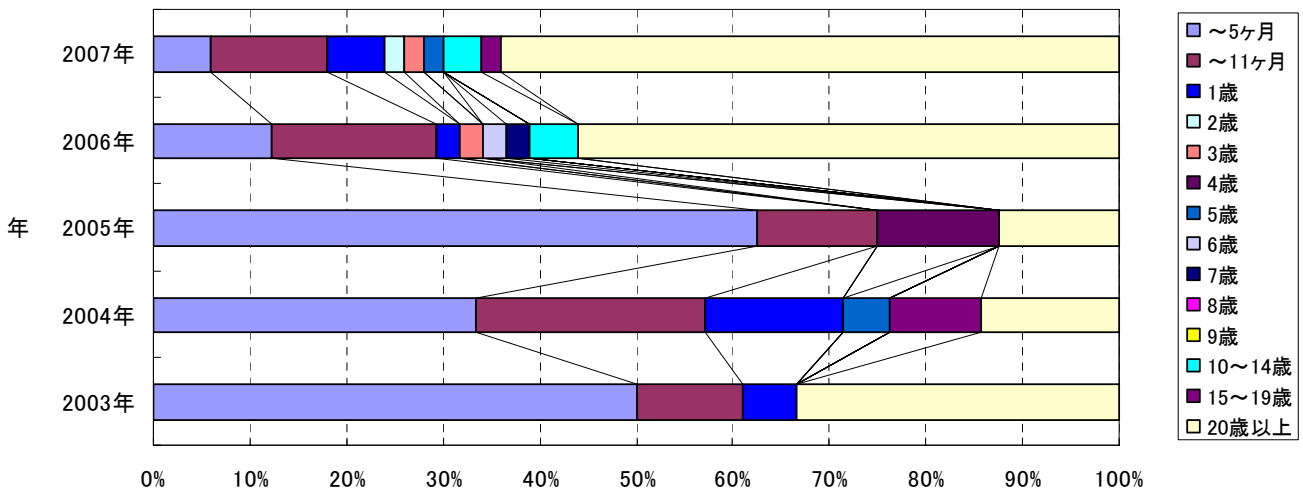
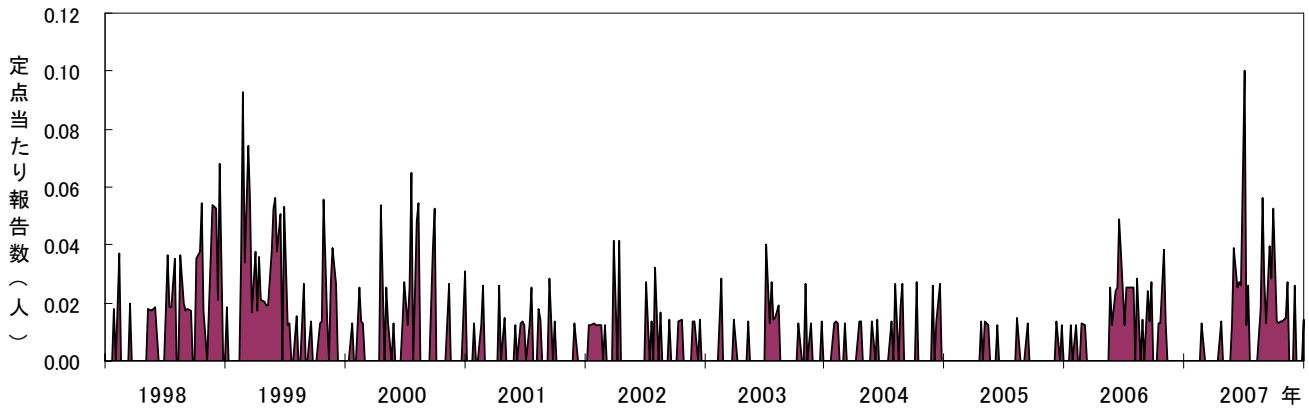
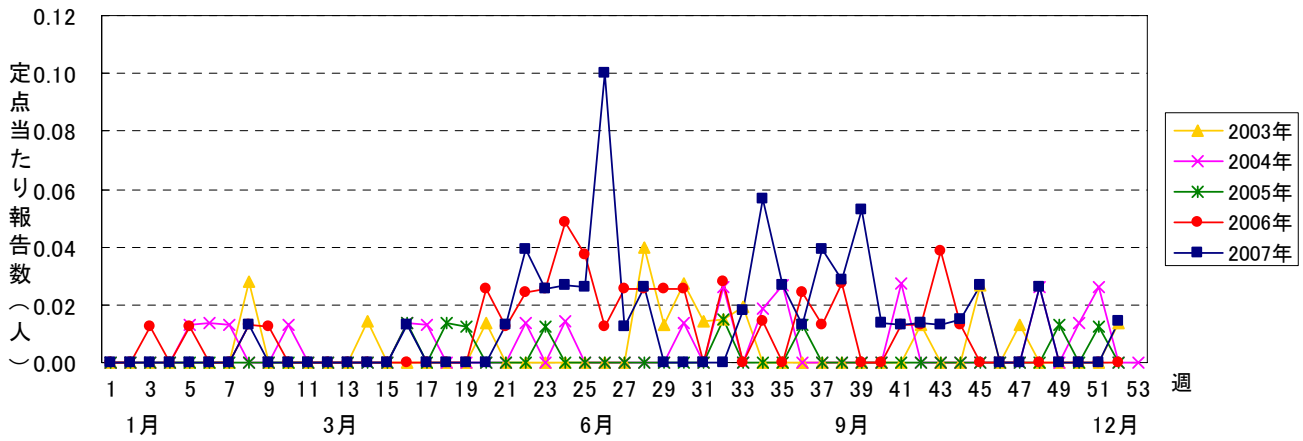


(9) 百日咳

予防接種の普及とともに減少した疾患で、10年以上前から流行は見られませんでした。2006年から報告数が増加傾向にあり、2007年は50人で、2006年の41人より増加しました。

報告数のピークは第26週の8人でした。

年齢層別患者割合では、例年は1歳以下が多かったのですが、2007年は20歳以上の割合が32人(64%)と、昨年の56%よりさらに高くなっています。



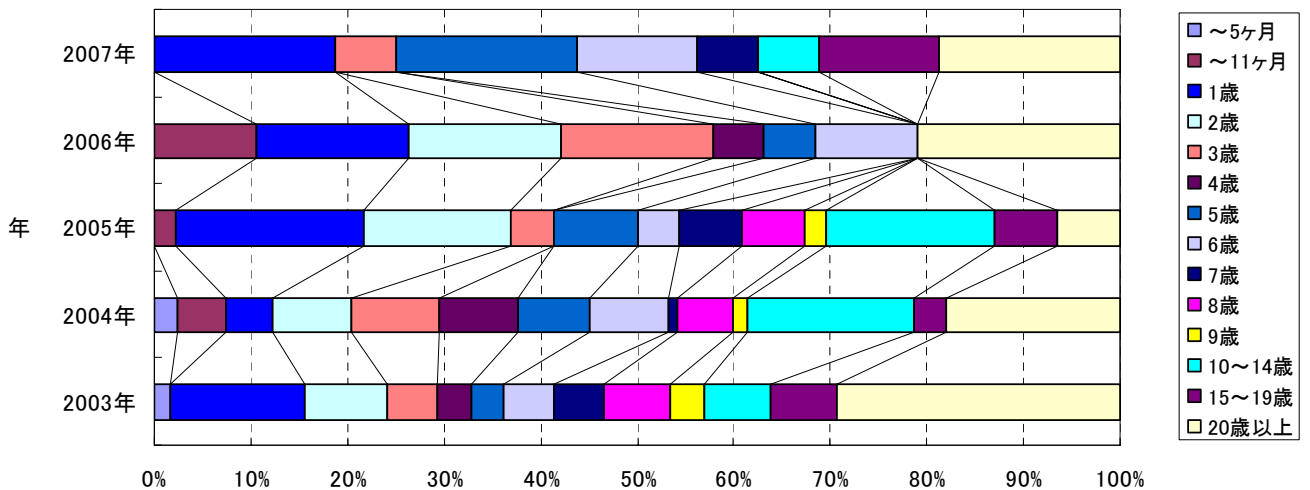
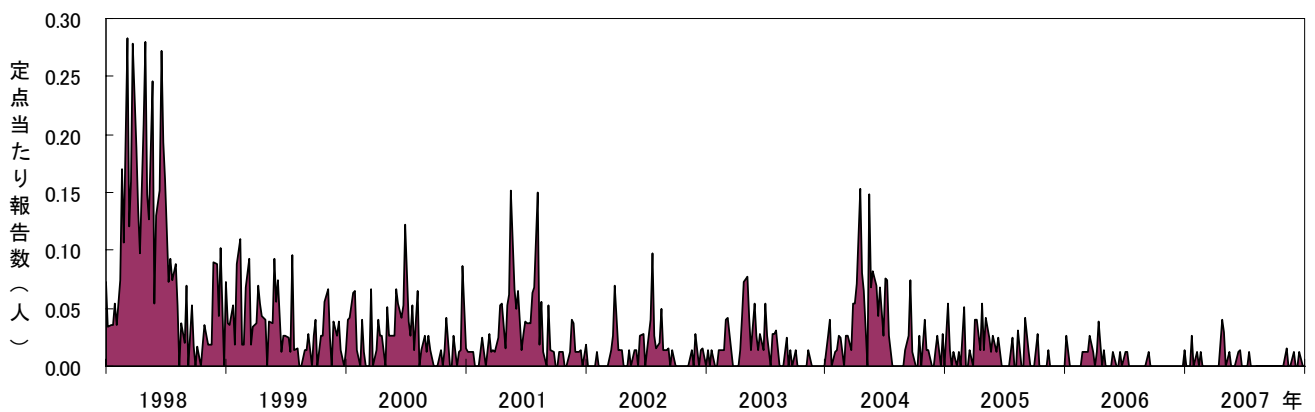
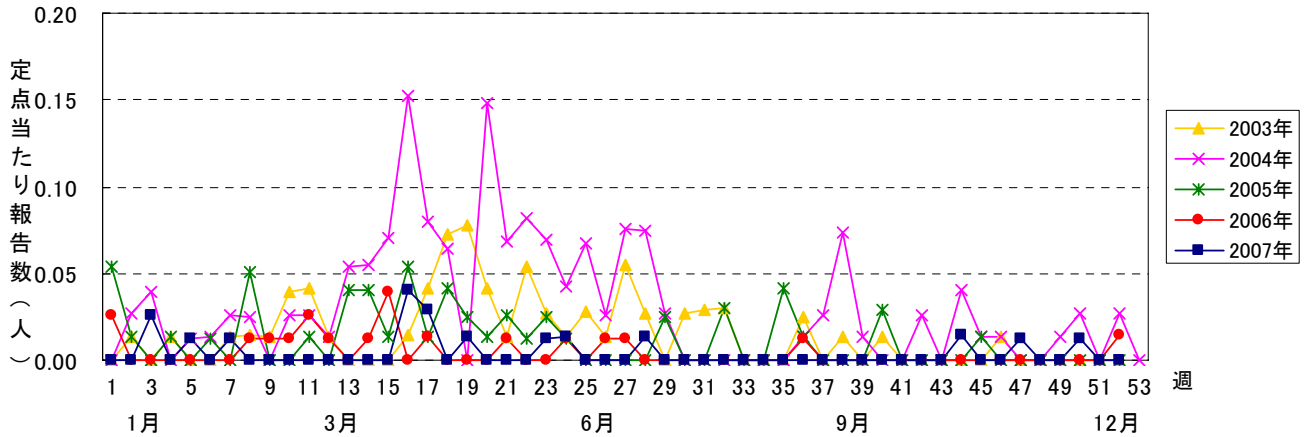
(10) 風しん

1994年以降、全国的な流行は見られなくなり、横浜市でも、ここ9年は、明らかな流行はありません。

年間患者報告数は、1999年以降大きく減少し、2007年は16人でした。

年齢層別に患者を見ると、1歳が3人、5歳が3人と、5歳以下で約44%を占め、20歳以上も3人と、全体の19%になっていました。

2006年4月より、麻しん風しん混合ワクチン(MRワクチン)の2回接種が導入されましたので、減少傾向は継続していくと思われます。

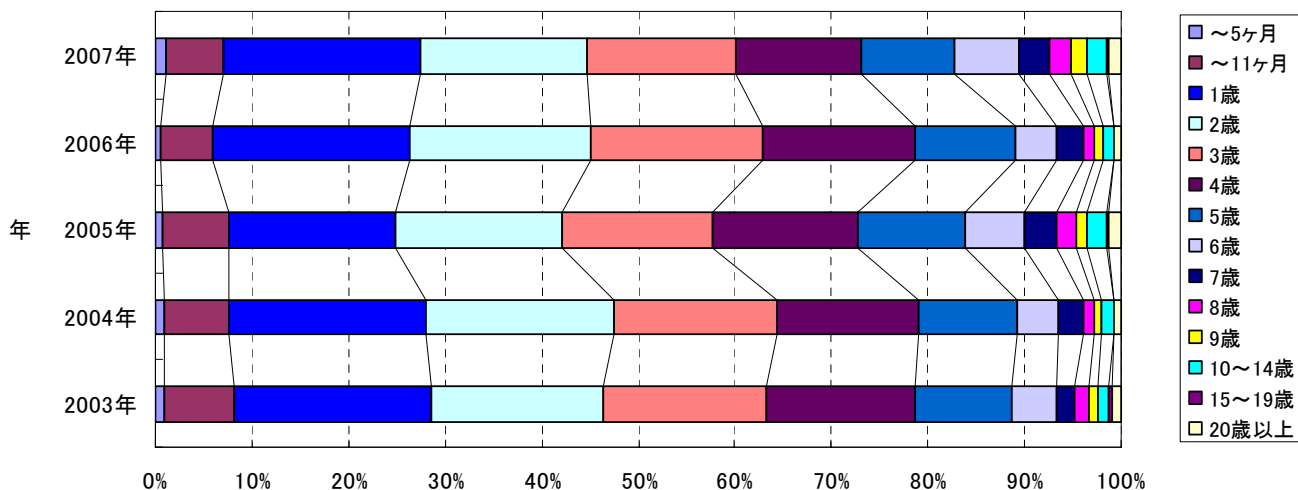
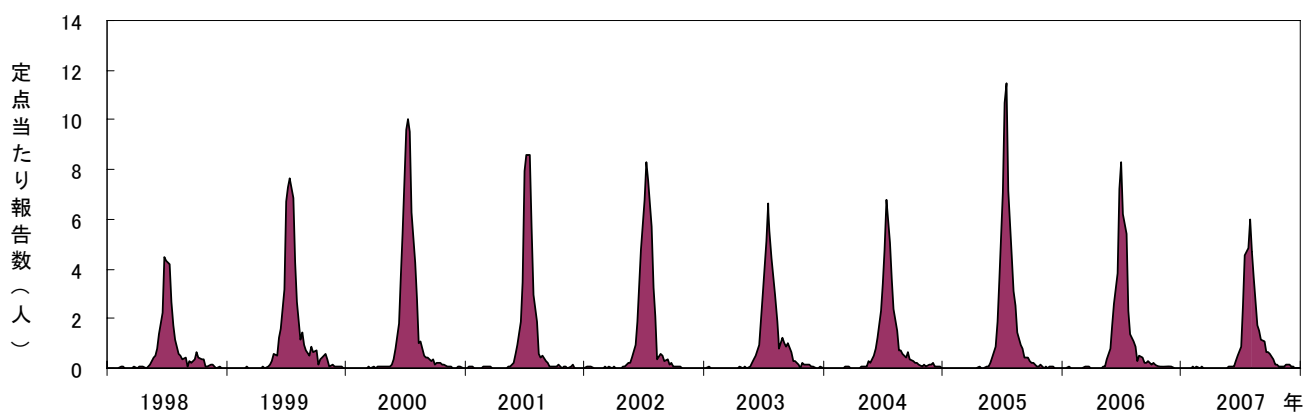
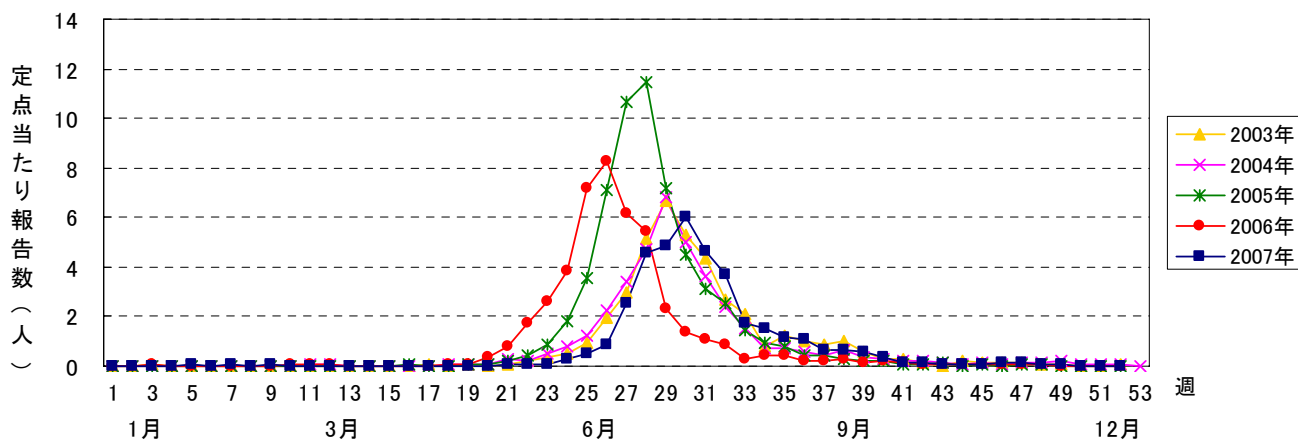


(11) ヘルパンギーナ

コクサッキーウイルスA群による口咽部に特有の小水疱と発熱を主症状とする夏かぜの一種で、手足口病と並んで毎年夏季を中心として主に乳幼児の間で流行するエンテロウイルス感染症の代表的な疾患です。

2007年は、例年より小さい流行で、警報開始レベルの6を超えたのが第30週の定点あたり患者数6.00人のピーク時のみで、例年より立ち上がりもピークの時期も遅めでした。

年齢層別患者割合では、手足口病とパターンが似ており、1歳～5歳の各年齢に多く分布し(一番多いのは1歳の約20%)、5歳以下で全体の約80%を占めていました。

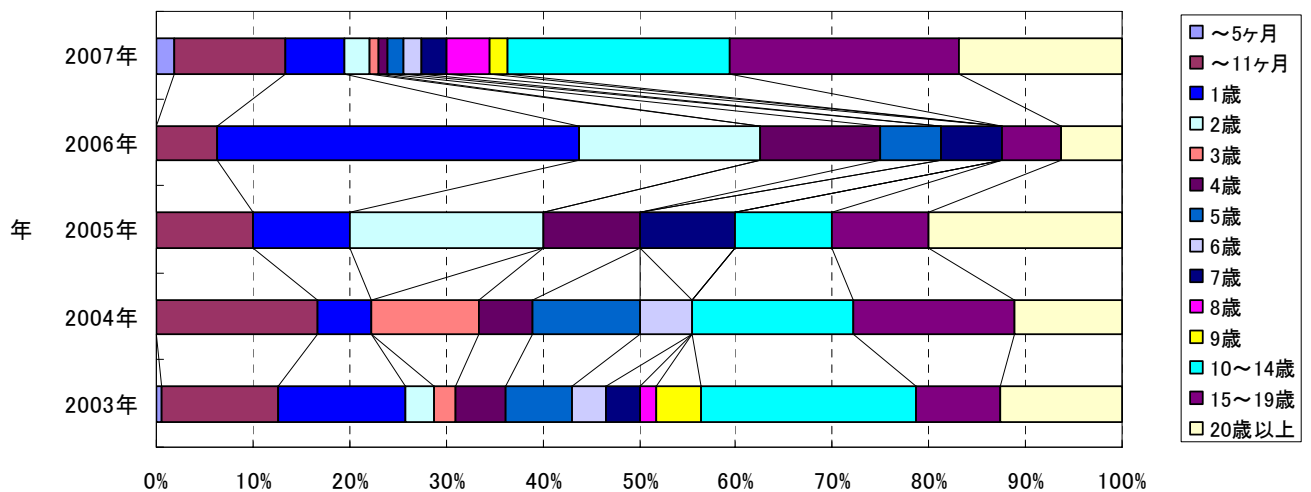
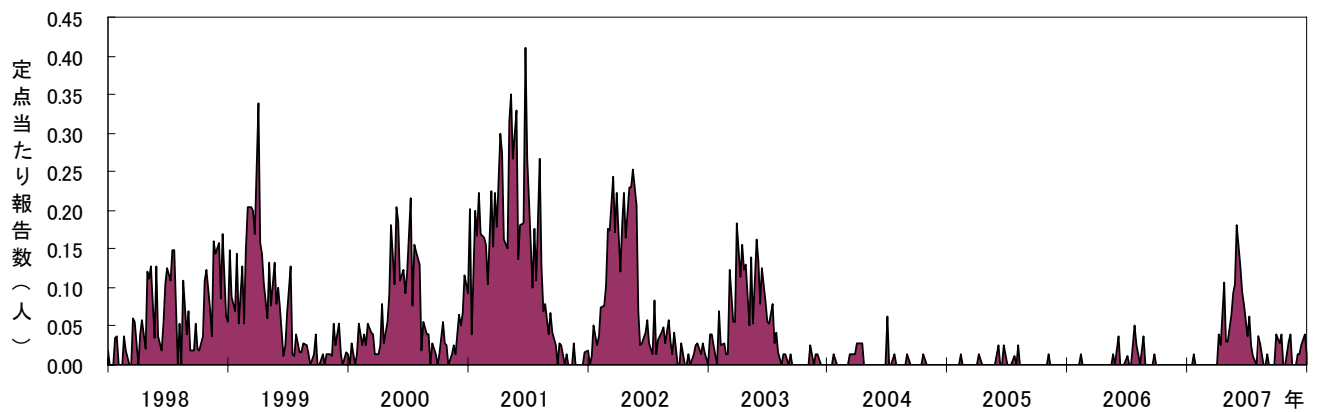
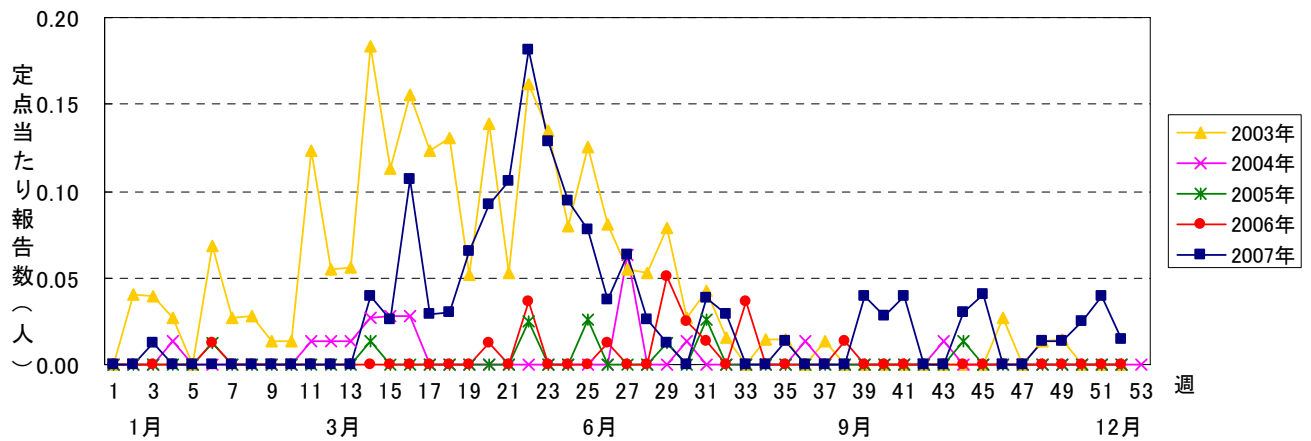


(12) 麻疹

2001年に大きな流行が見られましたが、翌年からは減少し、2005年には年間患者報告数が10人と減少しましたが、2007年は113人と大幅に増加しました。

年間の発生を見ると、初夏に多く、第22週に14人でピークとなりました。

年齢層別患者割合については、従来乳幼児の割合が多かったのですが、2007年は10歳以上の割合が大幅に増加し全体の64%を占めました。



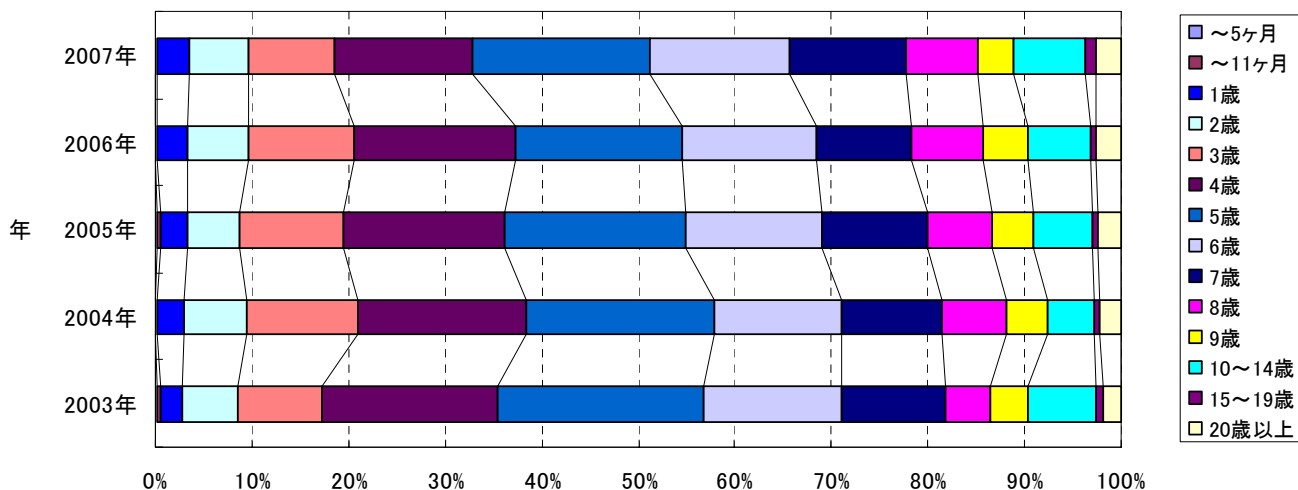
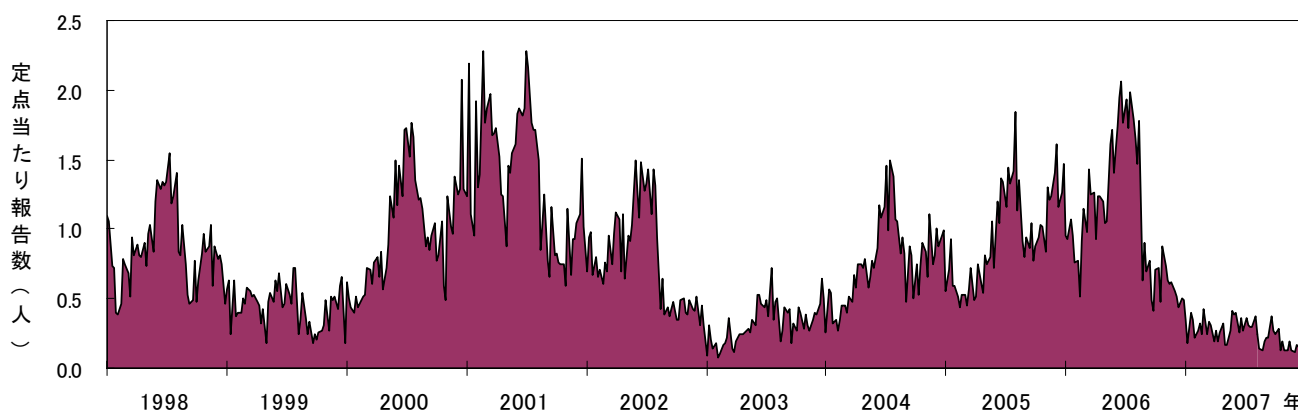
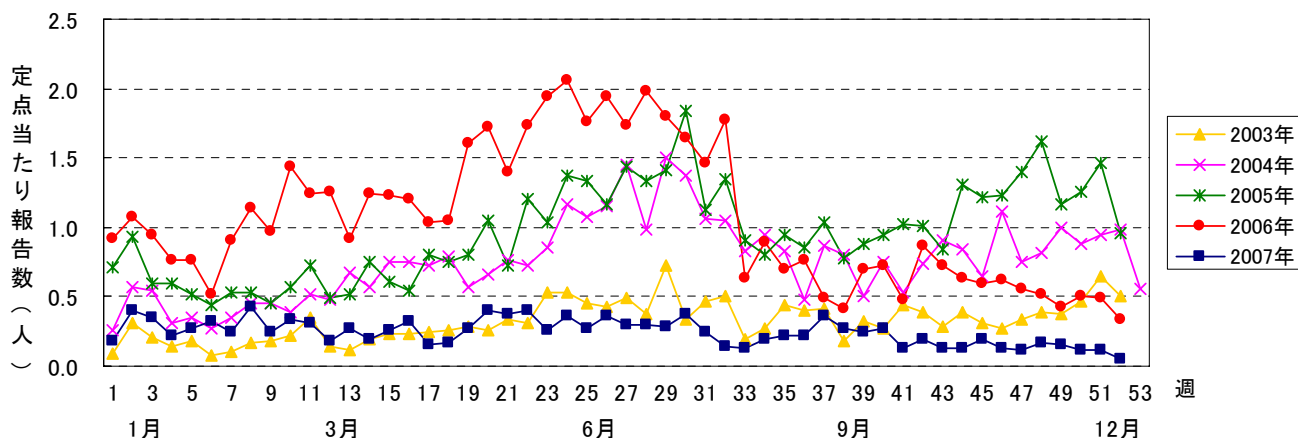
(13) 流行性耳下腺炎

飛沫感染、または唾液との直接接触により感染する疾患です。

2001年に比較的大きな流行がありました。その後は2年続けて減少し、2004年からはまた増加傾向が続く、2006年の報告数は4,321人となりました。しかし、2007年は減少し、報告数は978人でした。

2007年は定点あたり患者報告数で0.50人を超えることはなく、明らかなピークもありませんでした。

年齢層別患者割合では、5歳が最も多く、3歳～7歳の合計が全体の70%近くを占めています。定期接種の対象ではありませんが、集団生活に入る前に予防接種をしておくことは、予防につながると思われます。

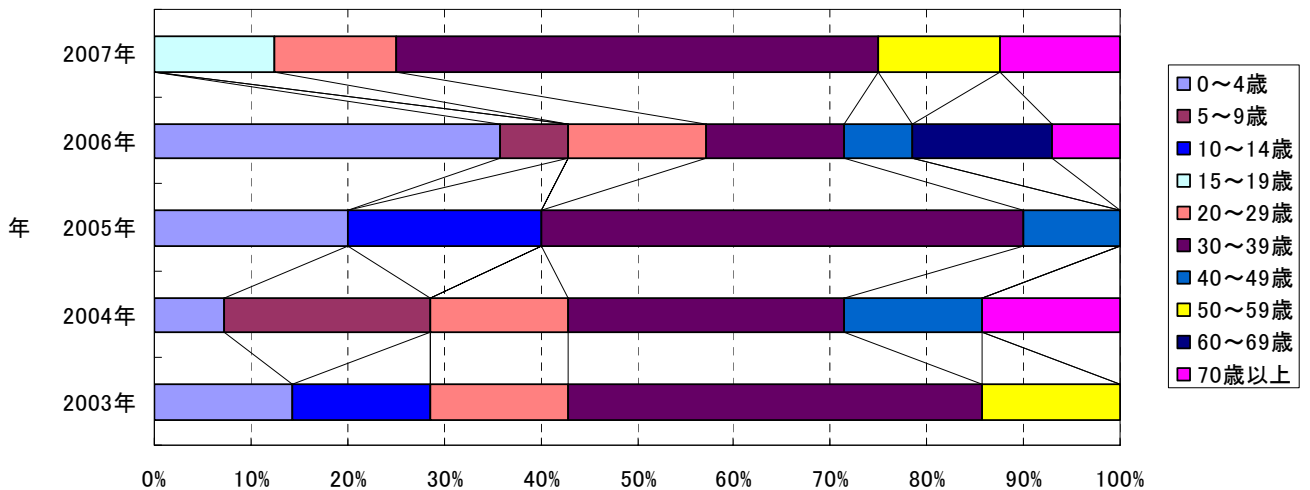
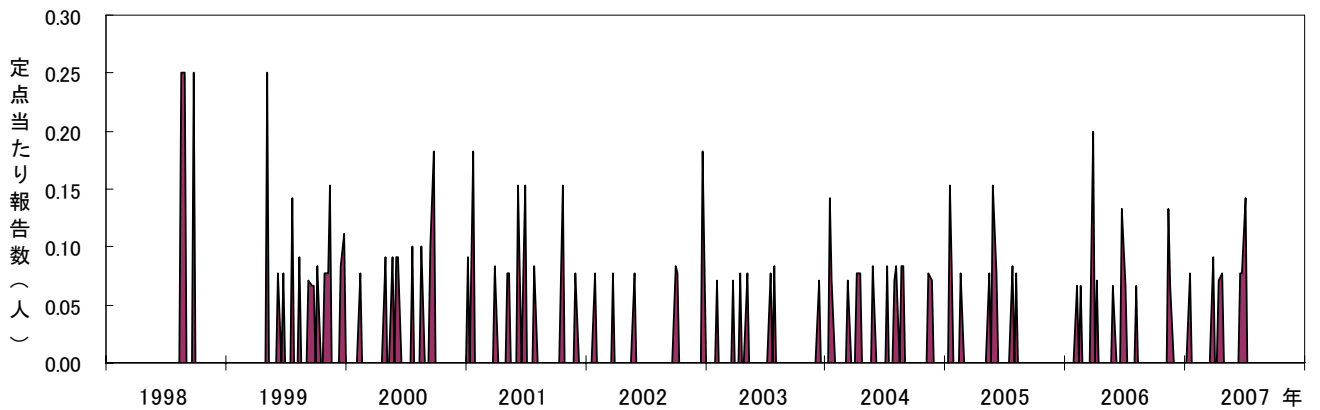
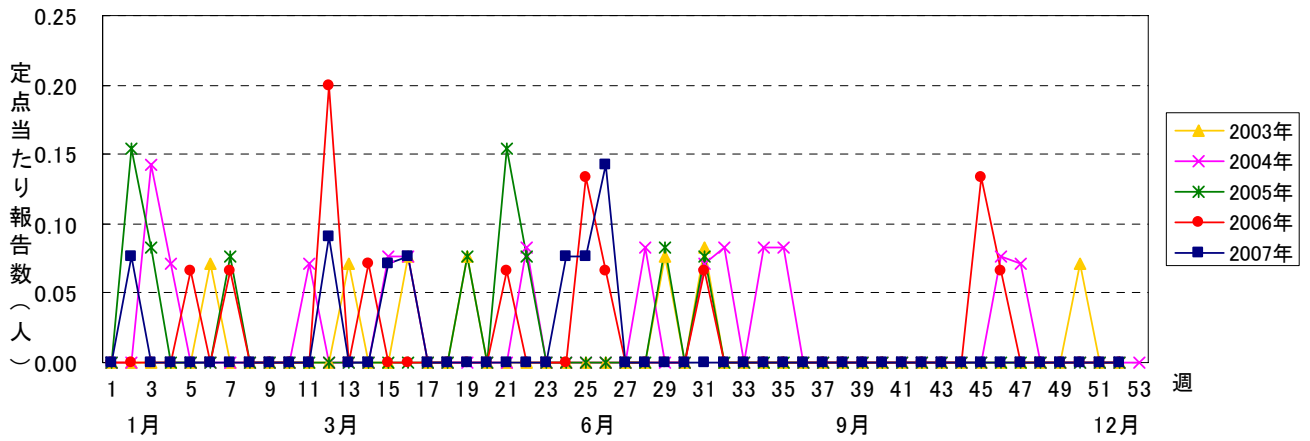


3. 眼科定点把握対象感染症

(1) 急性出血性結膜炎

2007年の年間患者報告数は8人と過去10年間と同様、流行は見られていません。季節の変動も、特徴的なものではなく、第26週に2人報告された他は、週の報告が1人か0人です。

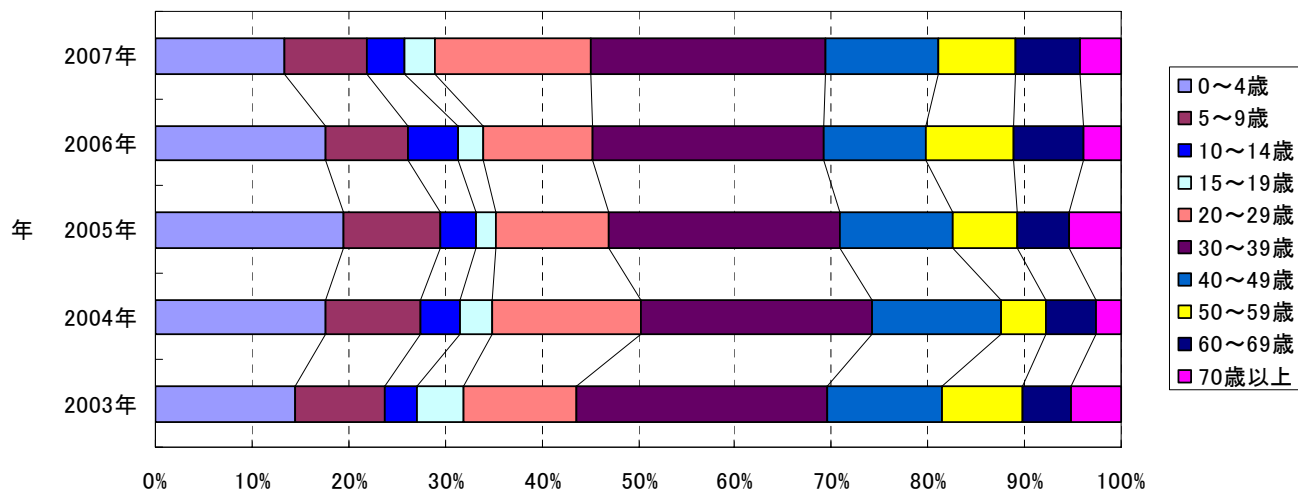
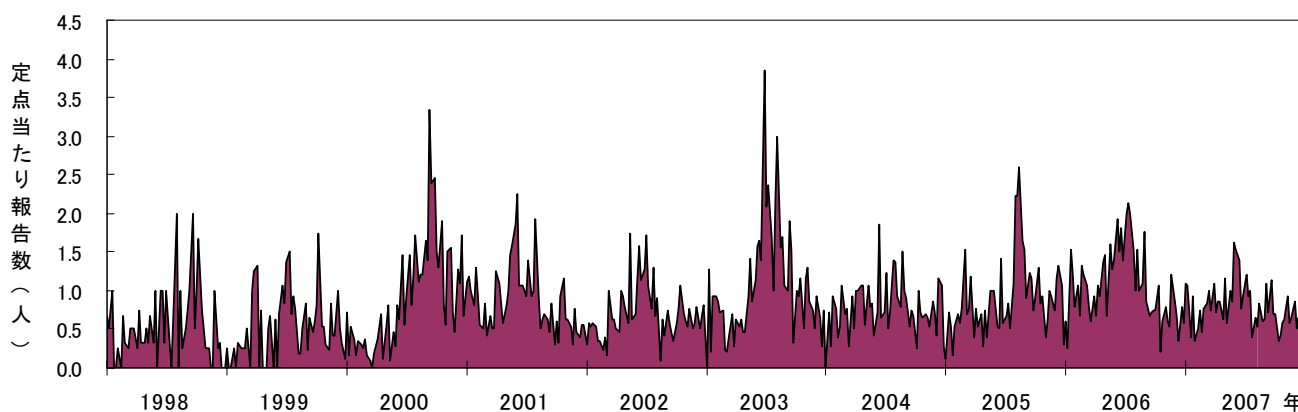
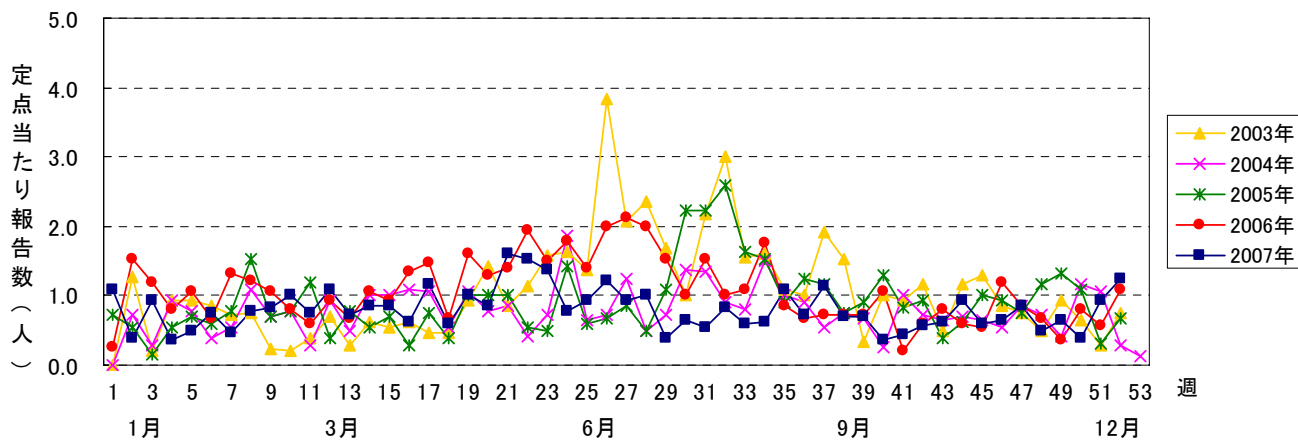
年齢層別患者割合については、2007年は、30～39歳が4人でしたが、報告数が少ないため、評価は困難です。



(2) 流行性角結膜炎

2007年の年間患者報告数は542人と、過去10年間で最も多かった2006年より減少しました。ピークは、例年より早めの第21週の定点あたり1.62人で、過去5年間で最も低い値でした。

年齢層別患者割合を見ると、全年齢層に見られていますが、20～29歳と、30～39歳の割合が多く、20歳以上の割合が約71%と、2006年よりさらに増加しました。



4. 性感染症定点把握対象感染症

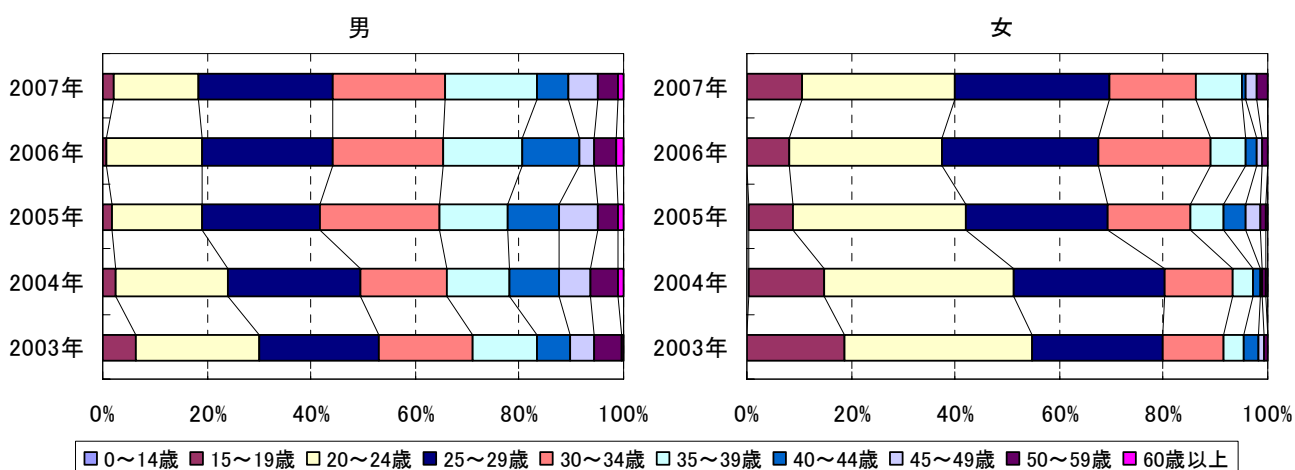
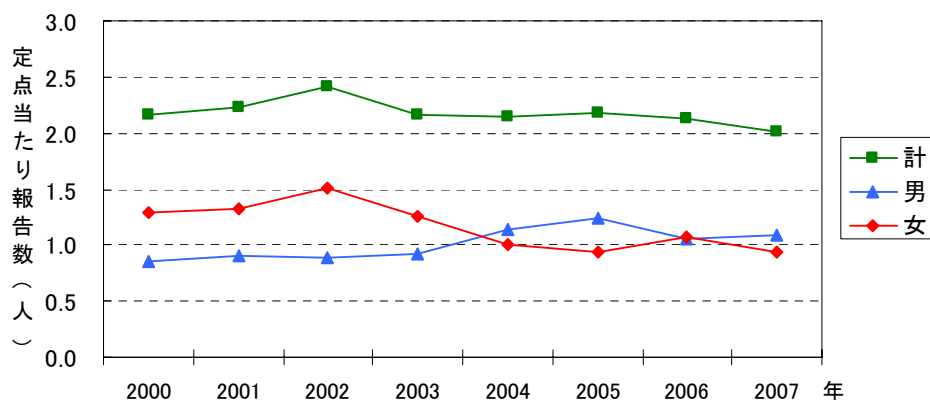
2007年の横浜市の性感染症定点からの総報告数は1,032人で、2006年の1,130人と比べ、わずかながら減少しています。男女別では、男性は581人から574人、女性は549人から458人とそれぞれ減少しています。疾患別では、性器クラミジア感染症が514人と一番多く(49.8%)、次いで性器ヘルペスウイルス感染症、淋菌感染症、尖圭コンジローマの順になっています。

(1) 性器クラミジア感染症

年次別の定点あたり患者数を見ると、2007年は若干減少しました。2004年からの4年間は、ほぼ男性が女性を上回っています。

年齢層別では、男性は、20代と30代が同じくらい多く、合わせて全年齢層の約8割を占めています。40代以上もかなり見られますが、10代は少ないようです。女性では、25～29歳の報告が一番多く、次いで20～24歳、30～34歳となっており、20代と30代を合わせて9割近くを占めています。10代の全体に占める割合は、男性に比べると多く、2006年より増加しています。

性器クラミジア感染症については、代表的な性感染症であるとの一般認識が広まってきたこと、また、2004年からアジスロマイシン1,000mg内服1回投与療法が保険適用となったことなどから、今後減少していくことが期待されます。

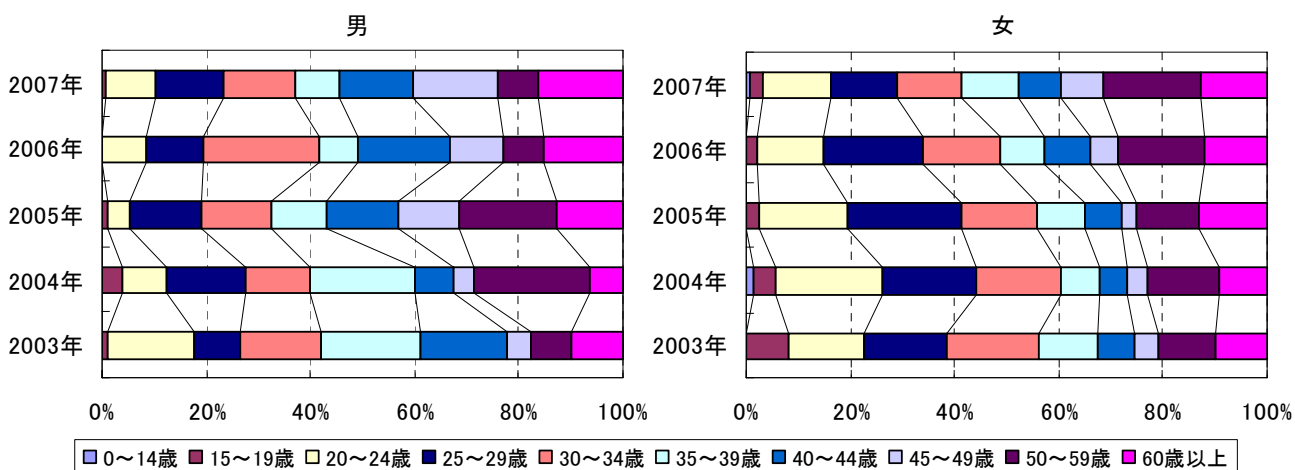
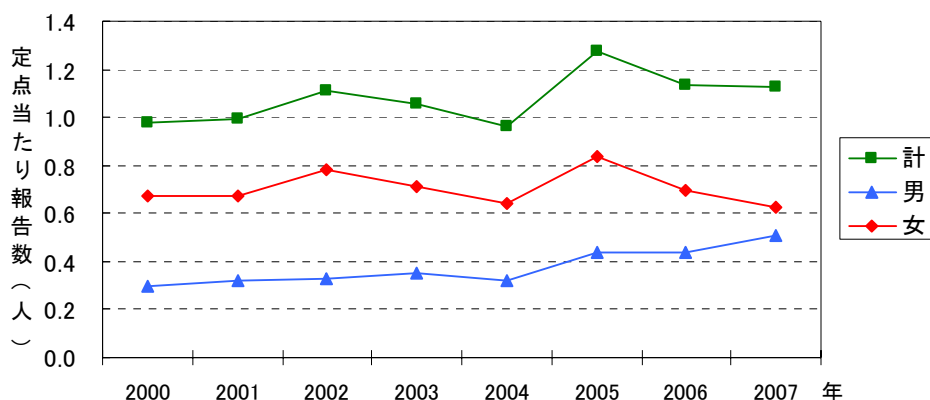


(2) 性器ヘルペスウイルス感染症

2007年は、総報告数が288人と、2005年の323人、2006年の307人より減少しましたが、2004年以前と比べると多い値です。男性はやや増加しましたが、女性が減少したことによって全体も減少しています。

年齢層別では、男性は各年代に分散しています。女性は20代の割合が減少しています。50代以上が、男性は2割以上、女性は3割以上を占めており、その多くは潜伏ウイルスの再発によると思われます。

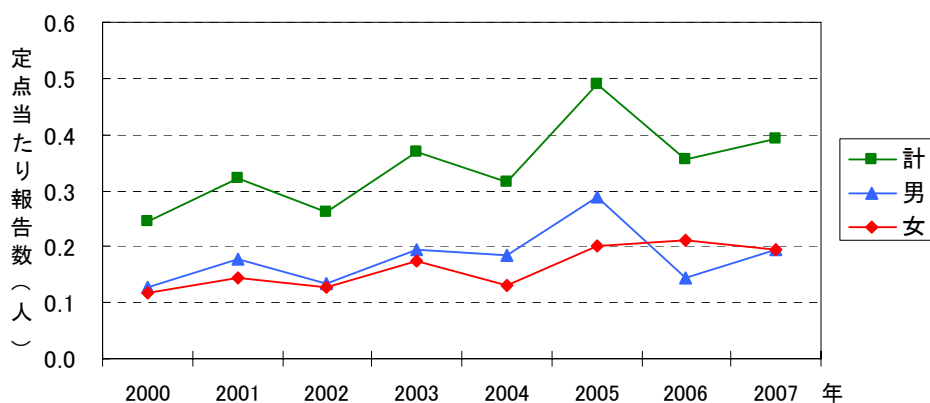
2006年4月からの新しい感染症発生動向調査システム稼働に伴い、届出基準が全て見直され、より明確なものになりました。性器ヘルペスウイルス感染症については、明らかに再発であるものは除外する旨が追加されたため、今後は、変わっていく可能性もあります。

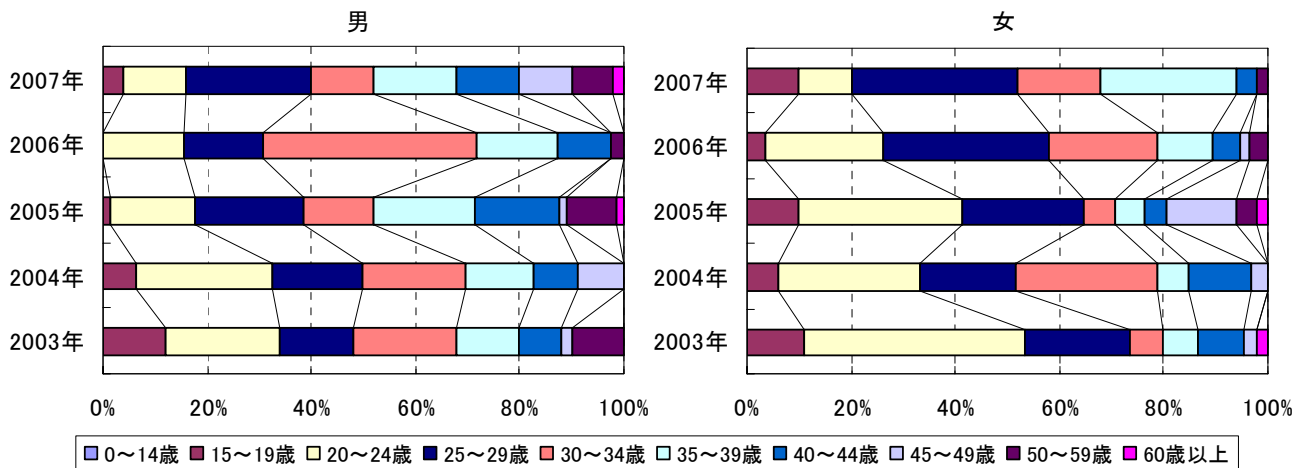


(3) 尖圭コンジローマ

年次別の定点あたり患者数は、2006年は96人と2005年の124人より減少しましたが、2007年は100人とやや増加しました。女性はほぼ横ばいでしたが、男性がやや増加しています。

年齢層別では、男性は、20歳代が全年齢層の4割弱で最も多く、30歳代は2006年と比較して大幅に減少しました。女性は、男性に比べて若年層の報告が多く、10歳代が約1割を占めています。



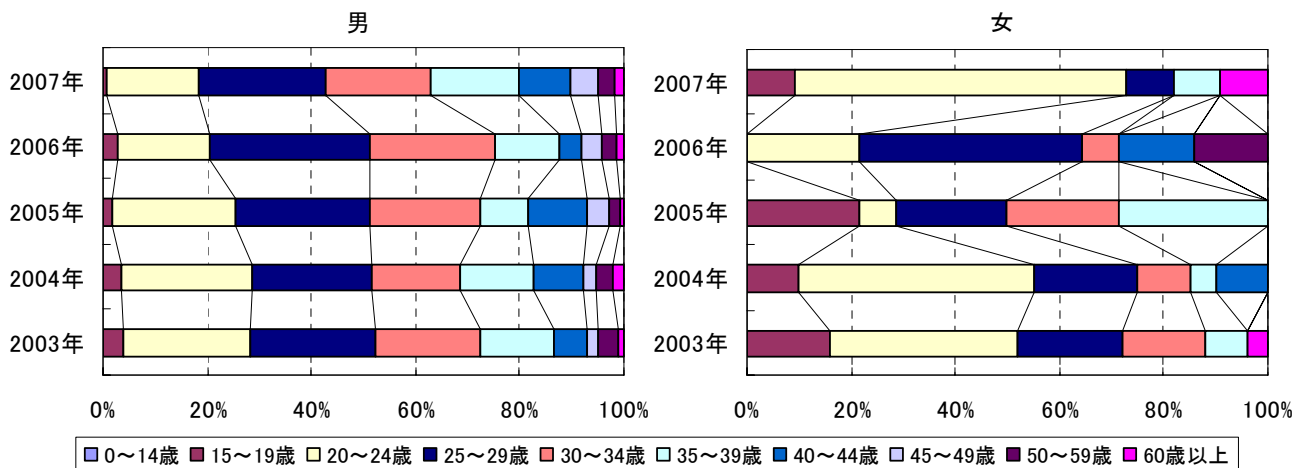
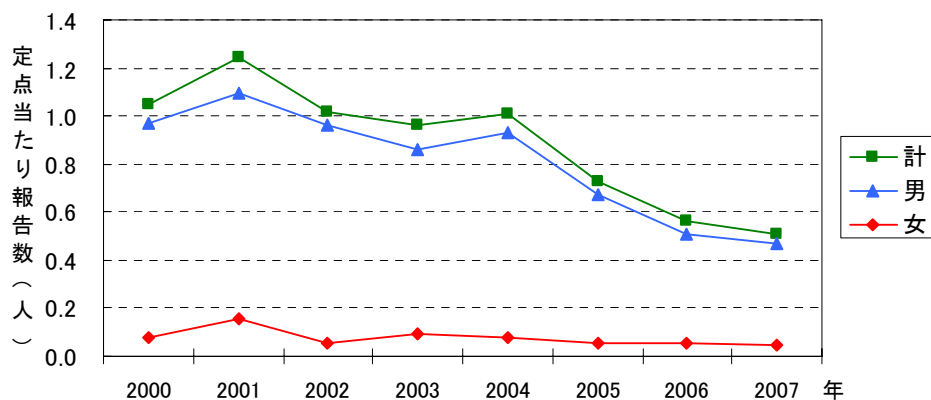


(4) 淋菌感染症

2005年からの減少傾向が続き、2007年の総報告数は130人で、2004年の184人から約30%減少しています。年次別の定点あたり患者数は、女性は数そのものが少なく横ばいか微減ですが、男性はかなり減少してきており、それに伴い合計も減少しています。過去9年間で最も高かった2001年に比べると約4割になっています。

年齢層別では、男女とも20代~30代が中心ですが、男性は40歳以上が約2割占めています。

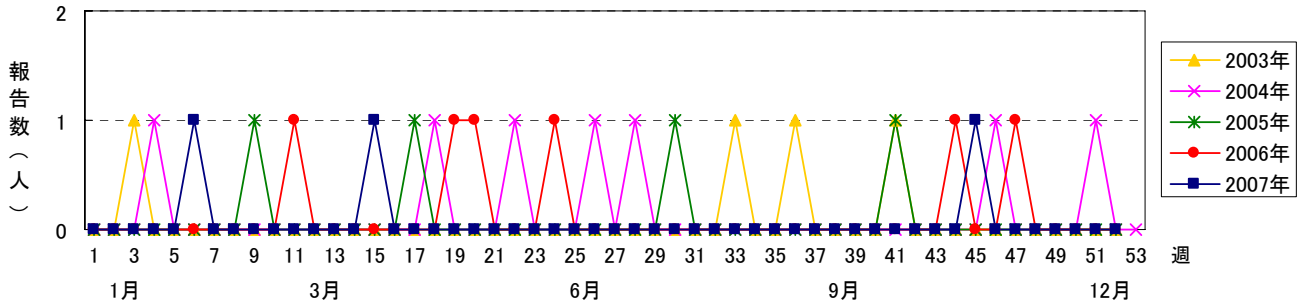
淋菌感染症については、女性の場合無症候感染が多いこと、男性では診断はついても、耐性菌の増加から適切な医療を受けられないことが、問題になっているようです。耐性菌に対して確実に有効なのは、注射薬の単回投与のみで、セフォジジム、スペクチノマイシン、2004年6月に保険適用となったセフトリアキソンがあります。



5. 基幹病院定点把握対象感染症

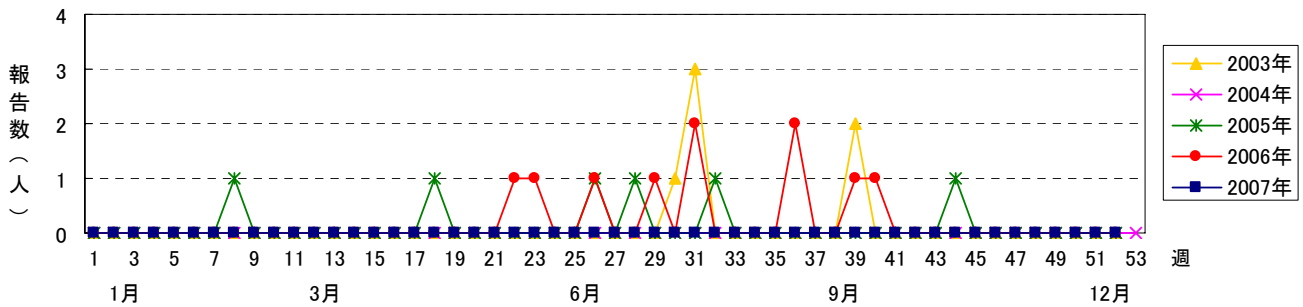
(1) 細菌性髄膜炎

2007年の患者報告数は、第6、15、45週に1人ずつ、合計3人でした。過去5年間は4～9人で推移していますので、やや減少しました。年齢層別では、0歳が男性2人(*HAEMOPHILUS INFLUENZAE*、*STREPTOCOCCUS AGALACTIAE*)1～4歳が女性1人(*HAEMOPHILUS INFLUENZAE*)でした。



(2) 無菌性髄膜炎

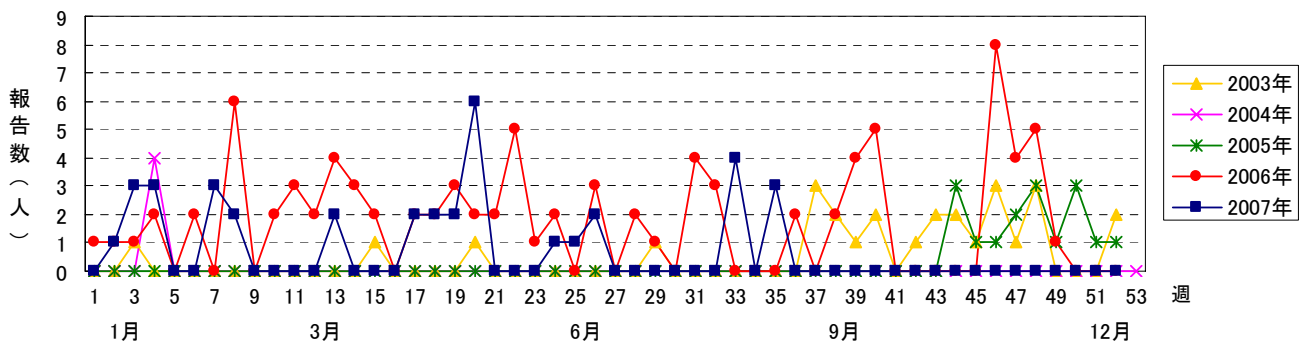
2007年の患者報告はありませんでした。

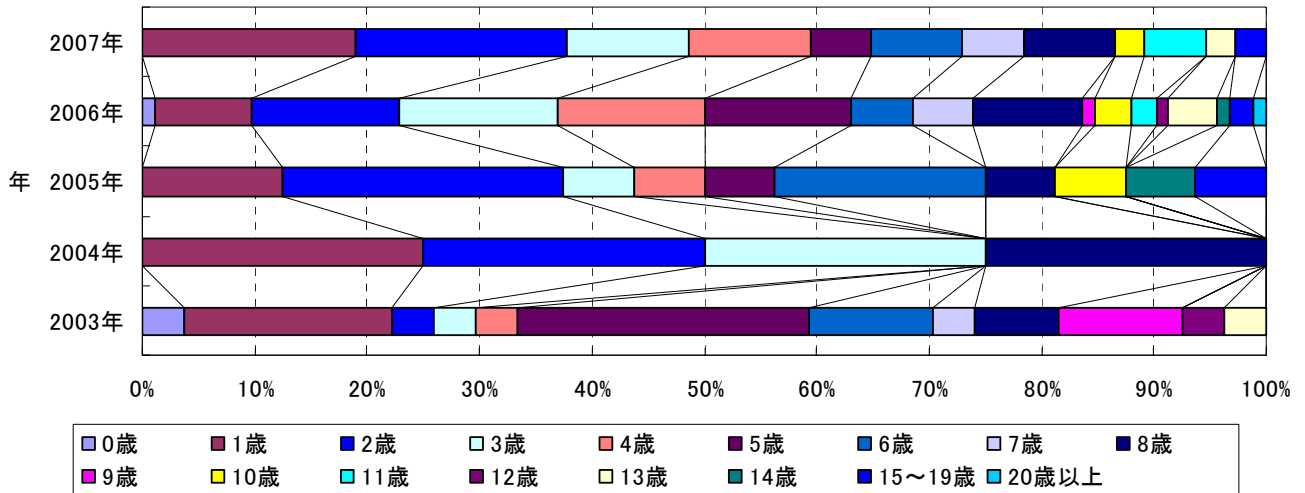


(3) マイコプラズマ肺炎

5～25歳に多発し、時に集団内、家族内での感染が問題になる疾患で、通年性に見られます。日本では、従来4年周期でオリンピックのある年に流行を繰り返してきましたが、近年この傾向は崩れ、1984年と1988年に大きな流行があって以降は、大きな全国流行はありません。

横浜市の2007年の患者報告数は18人で、2006年の92人の5分の1以下でした。2005年のように11～12月に報告が集中することはなく、ほぼ年間を通じて報告がありました。年齢層別では、1～4歳が59%、5～9歳が27%、10～14歳が11%、15～19歳が3%と若年層に報告が集中しています。



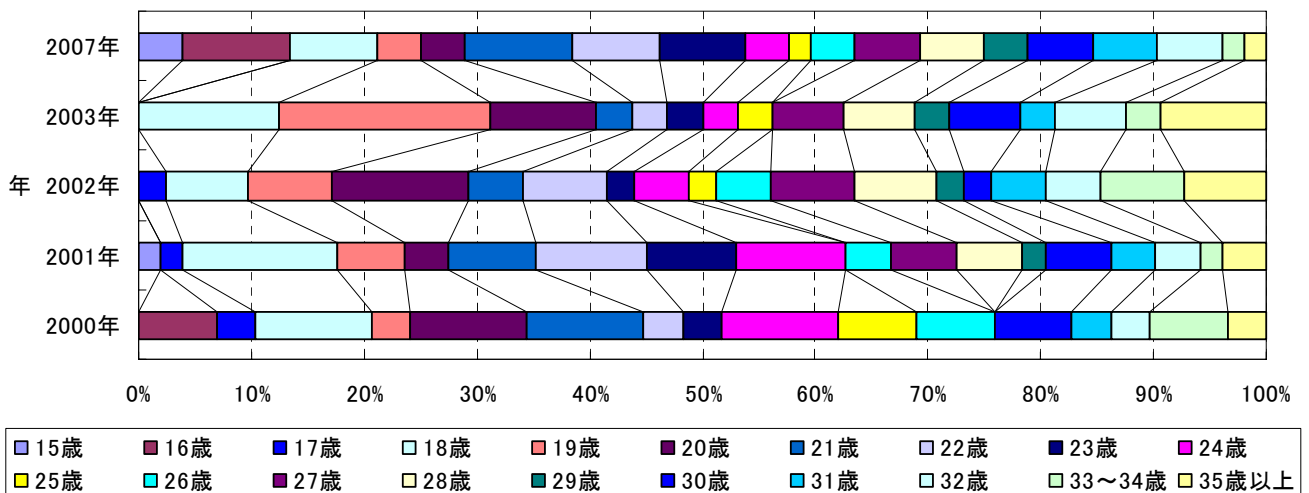
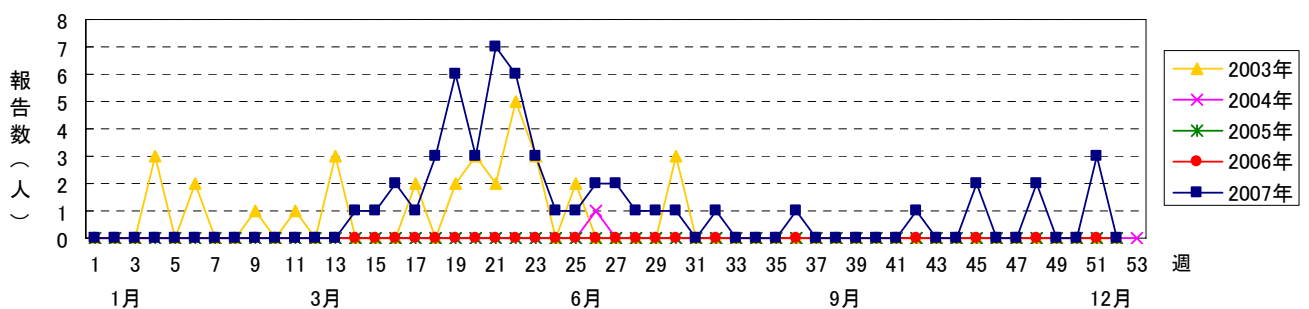


(4) クラミジア肺炎

2003年に1人の報告があったのみで、その後は報告がありません。2007年も報告はありませんでした。

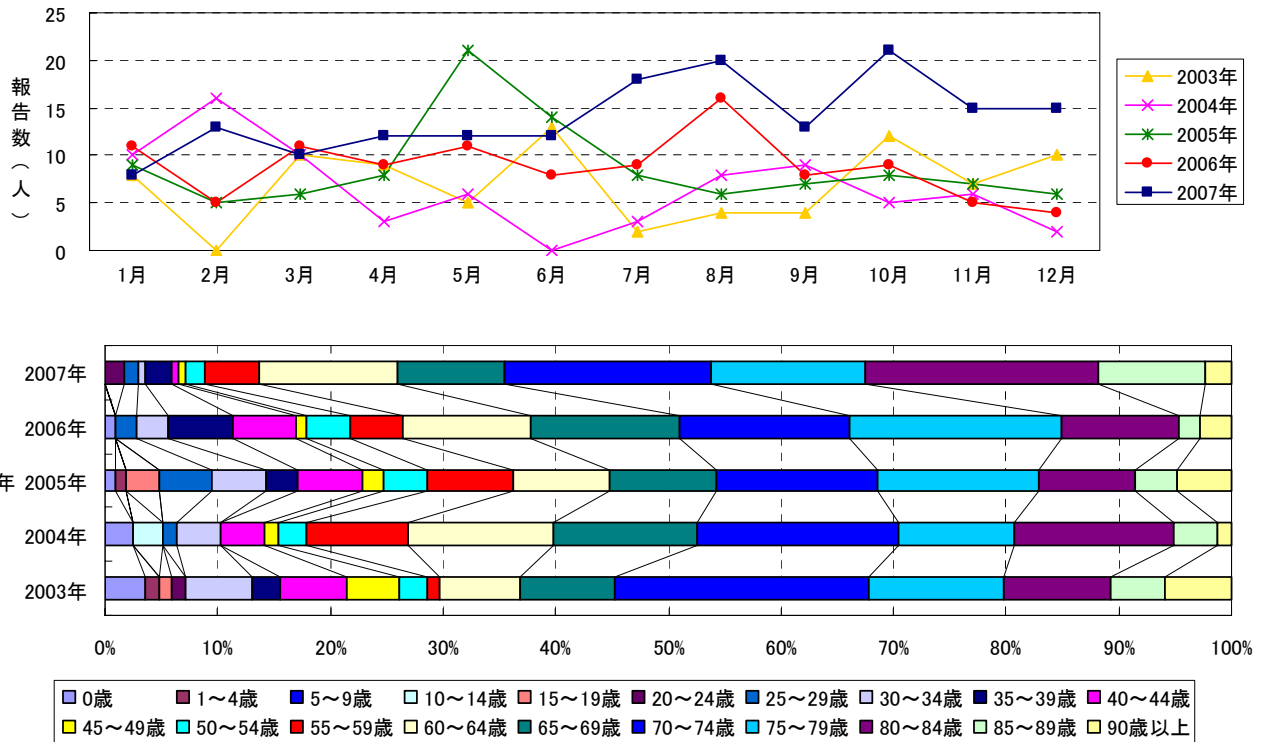
(5) 成人麻しん

2001年の51人をピークに、2002年41人、2003年32人、2004年1人、2005年0人、2006年0人と減少していましたが、2007年は52人と2001年を上回る報告がありました。5月から6月に報告が集中していました。年齢は1例を除き15歳から34歳以下で、男性が32人、女性が20人でした。



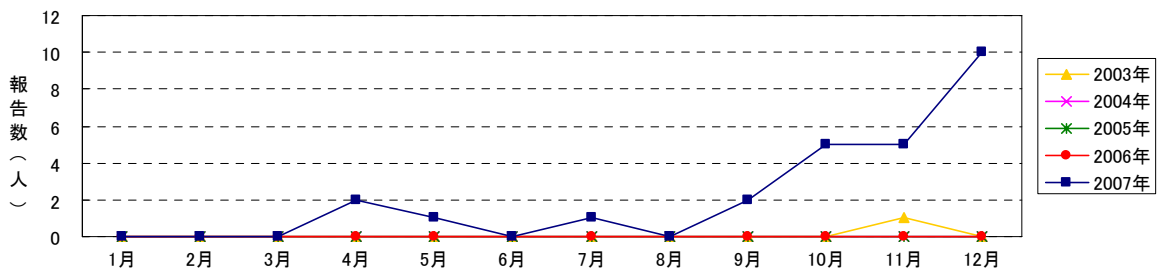
(6) メチシリン耐性黄色ブドウ球菌感染症

2000～2004年は、大体年間60～80人の報告がありました。2005年以降は100人を超え、2007年は112人の報告がありました。男女別では、男性は女性の1.7倍の報告がありました。月別では、各月に分散していますが、8月以降が多くなっています。年齢層別では、70歳代の占める割合が34%と一番高く、60歳以上で87%を占めています。



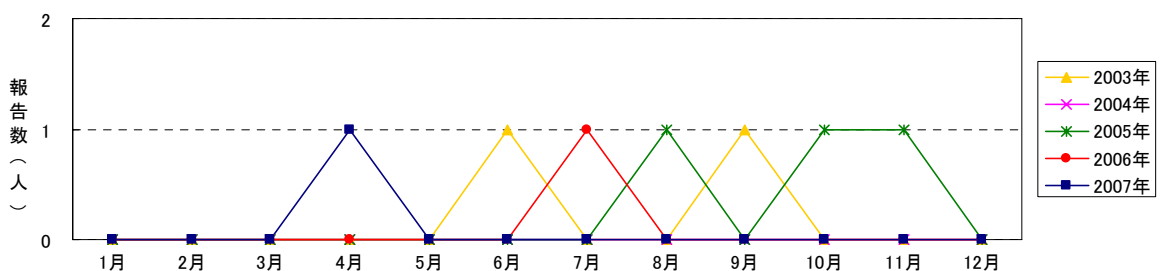
(7) ペニシリン耐性肺炎球菌感染症

2003年から2006年は、2003年に1人の報告のみでしたが、2007年は26人の報告がありました。月別では9月以降年末にかけて増加しています。



(8) 薬剤耐性緑膿菌感染症

この5年間は年間1～3人の報告しかありません。2007年は4月に50歳代の男性1人の報告があったのみでした。

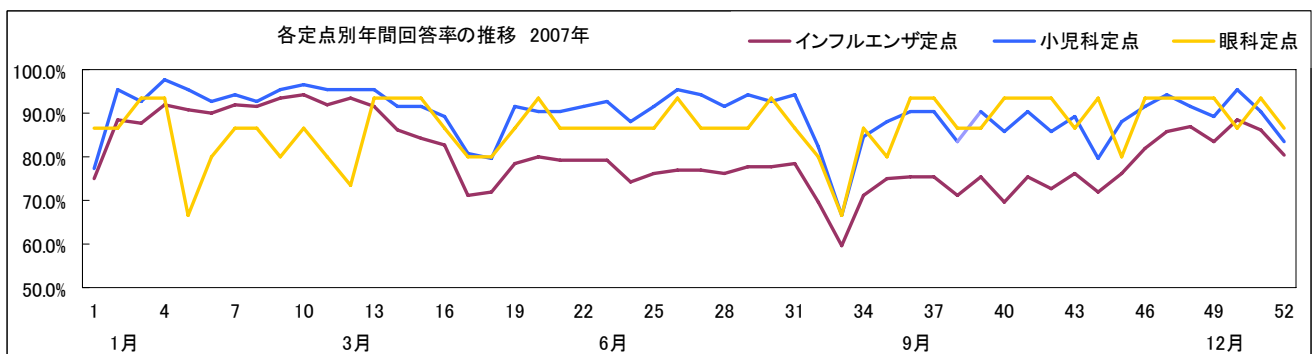
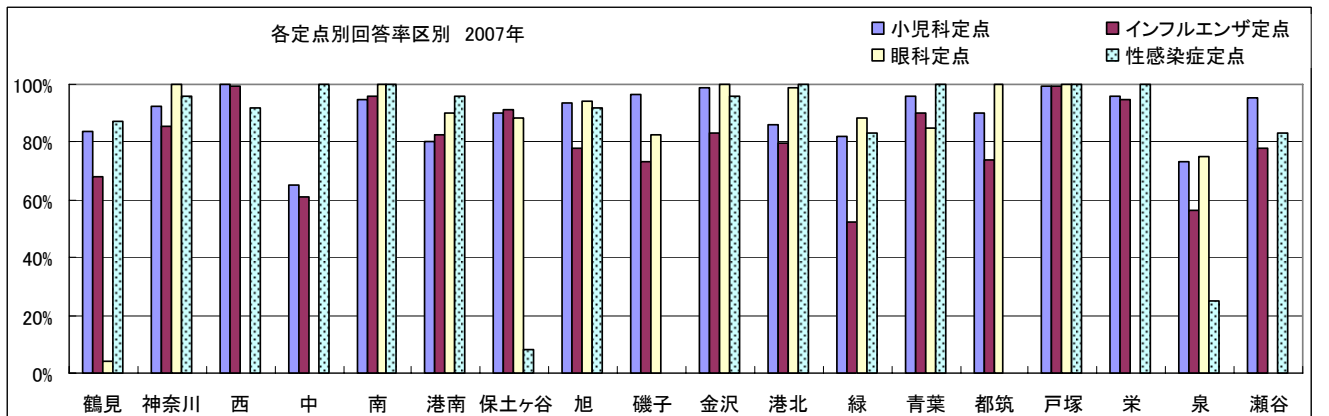


6. 定点医療機関からの報告状況

各定点別報告率 2003年～2007年

定点	定点数	2003年	2004年	2005年	2006年	2007年	5年間の平均報告率
小児科定点	84*	86.3%	86.9%	88.6%	92.4%	90.0%	88.8%
インフルエンザ定点	139	78.1%	77.4%	79.4%	80.4%	80.5%	79.2%
(小児科)	(84)*	86.3%	86.9%	88.6%	92.4%	90.0%	88.8%
(内科)	(55)	65.4%	63.1%	65.4%	62.0%	66.1%	64.4%
眼科定点	15	85.4%	85.5%	82.7%	96.2%	87.1%	87.4%
性感染症定点	26	82.4%	80.1%	81.4%	86.5%	81.7%	82.4%
基幹定点(週報)	3	35.9%	33.3%	13.5%	52.6%	66.0%	40.3%
基幹定点(月報)	3	77.8%	77.8%	50.0%	58.3%	75.0%	67.8%

* 2003年1週～25週については、定点医療機関変更の際に報告の重複があったため、85でした。



定点医療機関からの年間報告率を表に示しました。2007年はインフルエンザ定点および基幹定点で増加した以外は2006年より報告率は減少しました。

小児科定点からの報告率は年々増加していましたが、2007年はやや減少し90.0%でした。年間回答率の推移を見ると、90%を超える週が半数以上ありますので、お盆の時期と年末年始の時期に60%台に低下することが、年間報告率を下げる大きな要因と思われます。インフルエンザ定点からの報告率は、週による変動が大きく、流行シーズンには90%前後ある一方、流行のない夏は80%を切っています。1、2月は90%以上であったのに、お盆の第33週は59%まで落ち込んでいます。インフルエンザ定点は、小児科と内科の医療機関からなっており、内科だけの報告率を見ると低いのですが、2007年はやや増加しました。他に報告する疾患がある小児科定点に対して、インフルエンザしか報告しない内科定点は、発生がない時期には報告率が下がると考えられます。眼科定点は、18区のうち13区に1か所ずつと港北区に2か所の計15か所と少ないのですが、2007年は87.1%と前年に比較して大きく減少しました。性感染症定点も、各区1～2か所で計26か所と少ないため、一部の医療機関の報告率の低さが全体の値を下げていると考えられます。区別回答率のグラフを見ると、全ての定点からの報告がほぼ100%近い区もあれば、60%に満たない区まで、かなりばらつきがある事がわかります。

3か所しかない基幹(病院)定点については、病院全体として報告をいただくため、取りまとめや窓口の調整が課題となっていました。発生がない時のゼロ報告がもれる場合が多く、報告率はかなり低かったのですが、ゼロ報告をお願いしましたので、2007年はかなり改善が見られました。

感染症名	(鳥インフルエンザを除く)		RSウイルス感染症		咽頭結膜熱		A群溶血性レンサ球菌咽頭炎		感染性胃腸炎		水痘		手足口病		伝染性紅斑		突発性発しん		百日咳		風しん	
	報告数	定点当り	報告数	定点当り	報告数	定点当り	報告数	定点当り	報告数	定点当り	報告数	定点当り	報告数	定点当り	報告数	定点当り	報告数	定点当り	報告数	定点当り	報告数	定点当り
週計	26324	4.52	218	0.06	898	0.23	5582	1.42	22056	5.61	5413	1.38	1366	0.35	1354	0.34	2776	0.71	50	0.01	16	0.00
1	8	0.08	4	0.06	4	0.06	18	0.28	255	3.92	121	1.86	5	0.08	10	0.15	15	0.23	0	0.00	0	0.00
2	18	0.15	18	0.23	14	0.18	71	0.89	552	6.90	191	2.39	18	0.23	43	0.54	43	0.54	0	0.00	0	0.00
3	84	0.69	6	0.08	8	0.10	141	1.81	533	6.83	126	1.62	12	0.15	47	0.60	56	0.72	0	0.00	2	0.03
4	216	1.69	15	0.18	11	0.13	169	2.06	578	7.05	130	1.59	15	0.18	56	0.68	65	0.79	0	0.00	0	0.00
5	476	3.78	11	0.14	20	0.25	183	2.29	571	7.14	146	1.83	20	0.25	36	0.45	68	0.85	0	0.00	1	0.01
6	974	7.79	5	0.06	28	0.36	142	1.82	577	7.40	135	1.73	10	0.13	48	0.62	62	0.79	0	0.00	0	0.00
7	1162	9.08	2	0.03	13	0.16	120	1.52	580	7.34	195	2.47	9	0.11	22	0.28	54	0.68	0	0.00	1	0.01
8	1820	14.33	1	0.01	11	0.14	173	2.22	591	7.58	182	2.33	15	0.19	33	0.42	55	0.71	1	0.01	0	0.00
9	2865	22.04	8	0.10	20	0.25	133	1.66	642	8.03	212	2.65	15	0.19	45	0.56	48	0.60	0	0.00	0	0.00
10	3304	25.22	1	0.01	20	0.25	217	2.68	615	7.59	195	2.41	12	0.15	38	0.47	47	0.58	0	0.00	0	0.00
11	3431	26.80	0	0.00	22	0.28	150	1.88	585	7.31	170	2.13	19	0.24	40	0.50	42	0.53	0	0.00	0	0.00
12	3086	23.74	1	0.01	18	0.23	170	2.13	421	5.26	161	2.01	15	0.19	36	0.45	43	0.54	0	0.00	0	0.00
13	1853	14.59	3	0.04	20	0.25	94	1.18	416	5.20	140	1.75	10	0.13	38	0.48	63	0.79	0	0.00	0	0.00
14	680	5.67	0	0.00	14	0.18	72	0.94	366	4.75	133	1.73	7	0.09	47	0.61	35	0.45	0	0.00	0	0.00
15	487	4.16	0	0.00	19	0.25	125	1.62	365	4.74	108	1.40	4	0.05	45	0.58	62	0.81	0	0.00	0	0.00
16	377	3.28	0	0.00	25	0.33	116	1.55	339	4.52	99	1.32	6	0.08	42	0.56	54	0.72	1	0.01	3	0.04
17	272	2.75	0	0.00	30	0.44	153	2.25	337	4.96	79	1.16	8	0.12	44	0.65	40	0.59	0	0.00	2	0.03
18	60	0.60	0	0.00	6	0.09	71	1.06	140	2.09	56	0.84	3	0.04	27	0.40	15	0.22	0	0.00	0	0.00
19	34	0.31	0	0.00	9	0.12	127	1.65	303	3.94	143	1.86	5	0.06	35	0.45	48	0.62	0	0.00	1	0.01
20	13	0.12	0	0.00	24	0.32	195	2.57	351	4.62	124	1.63	8	0.11	35	0.46	53	0.70	0	0.00	0	0.00
21	5	0.05	0	0.00	24	0.32	189	2.49	340	4.47	136	1.79	5	0.07	44	0.58	69	0.91	1	0.01	0	0.00
22	1	0.01	1	0.01	33	0.43	195	2.53	421	5.47	177	2.30	6	0.08	42	0.55	65	0.84	3	0.04	0	0.00
23	0	0.00	1	0.01	39	0.50	219	2.81	397	5.09	146	1.87	24	0.31	47	0.60	75	0.96	2	0.03	1	0.01
24	0	0.00	0	0.00	30	0.41	196	2.65	377	5.09	181	2.45	22	0.30	40	0.54	74	1.00	2	0.03	1	0.01
25	0	0.00	0	0.00	35	0.45	190	2.47	379	4.92	123	1.60	34	0.44	47	0.61	68	0.88	2	0.03	0	0.00
26	4	0.04	0	0.00	39	0.49	155	1.94	332	4.15	142	1.78	40	0.50	51	0.64	74	0.93	8	0.10	0	0.00
27	2	0.02	0	0.00	51	0.65	129	1.63	275	3.48	83	1.05	56	0.71	35	0.44	66	0.84	1	0.01	0	0.00
28	0	0.00	0	0.00	43	0.56	109	1.42	277	3.60	97	1.26	99	1.29	33	0.43	66	0.86	2	0.03	1	0.01
29	0	0.00	0	0.00	31	0.39	100	1.27	216	2.73	75	0.95	95	1.20	26	0.33	61	0.77	0	0.00	0	0.00
30	0	0.00	0	0.00	35	0.45	80	1.03	221	2.83	58	0.74	97	1.24	28	0.36	59	0.76	0	0.00	0	0.00
31	0	0.00	0	0.00	26	0.33	43	0.54	198	2.51	85	1.08	105	1.33	14	0.18	48	0.61	0	0.00	0	0.00
32	0	0.00	0	0.00	25	0.36	52	0.75	145	2.10	46	0.67	76	1.10	22	0.32	51	0.74	0	0.00	0	0.00
33	0	0.00	2	0.04	8	0.14	24	0.43	88	1.57	24	0.43	34	0.61	19	0.34	34	0.61	1	0.02	0	0.00
34	0	0.00	0	0.00	16	0.23	21	0.30	137	1.93	40	0.56	33	0.46	6	0.08	44	0.62	4	0.06	0	0.00
35	0	0.00	0	0.00	7	0.09	43	0.58	190	2.57	21	0.28	29	0.39	11	0.15	65	0.88	2	0.03	0	0.00
36	0	0.00	0	0.00	10	0.13	31	0.41	184	2.42	23	0.30	22	0.29	17	0.22	65	0.86	1	0.01	0	0.00
37	0	0.00	1	0.01	7	0.09	38	0.50	182	2.39	25	0.33	51	0.67	18	0.24	75	0.99	3	0.04	0	0.00
38	0	0.00	1	0.01	3	0.04	34	0.49	182	2.60	24	0.34	48	0.69	15	0.21	60	0.86	2	0.03	0	0.00
39	0	0.00	1	0.01	6	0.08	37	0.49	187	2.46	35	0.46	28	0.37	4	0.05	65	0.86	4	0.05	0	0.00
40	1	0.01	1	0.01	5	0.07	55	0.76	201	2.79	24	0.33	32	0.44	6	0.08	65	0.90	1	0.01	0	0.00
41	1	0.01	5	0.07	5	0.07	44	0.58	237	3.12	47	0.62	30	0.39	3	0.04	54	0.71	1	0.01	0	0.00
42	21	0.21	3	0.04	3	0.04	48	0.67	228	3.17	36	0.50	20	0.28	11	0.15	48	0.67	1	0.01	0	0.00
43	82	0.77	0	0.00	2	0.03	71	0.95	257	3.43	41	0.55	19	0.25	8	0.11	42	0.56	1	0.01	0	0.00
44	103	1.03	4	0.06	1	0.01	81	1.21	238	3.55	52	0.78	14	0.21	7	0.10	32	0.48	1	0.01	1	0.01
45	153	1.44	9	0.12	8	0.11	97	1.31	335	4.53	70	0.95	14	0.19	3	0.04	50	0.68	2	0.03	0	0.00
46	245	2.15	7	0.09	6	0.08	73	0.95	440	5.71	59	0.77	21	0.27	4	0.05	44	0.57	0	0.00	0	0.00
47	366	3.08	5	0.06	4	0.05	89	1.13	557	7.05	94	1.19	17	0.22	6	0.08	48	0.61	0	0.00	1	0.01
48	549	4.54	13	0.17	4	0.05	106	1.38	907	11.78	93	1.21	16	0.21	4	0.05	56	0.73	2	0.03	0	0.00
49	817	7.04	17	0.23	8	0.11	116	1.55	1213	16.17	101	1.35	18	0.24	5	0.07	55	0.73	0	0.00	0	0.00
50	1013	8.24	33	0.41	16	0.20	125	1.56	1423	17.79	154	1.93	18	0.23	6	0.08	41	0.51	0	0.00	1	0.01
51	1014	8.45	18	0.24	19	0.25	108	1.42	1351	17.78	155	2.04	13	0.17	3	0.04	47	0.62	0	0.00	0	0.00
52	727	6.49	21	0.30	13	0.19	44	0.63	824	11.77	100	1.43	14	0.20	2	0.03	42	0.60	1	0.01	0	0.00
53	-	-	-	-	-	-	-	-	-	-	-	-	-	-	-	-	-	-	-	-	-	-

感染症名	ヘルパンギーナ		麻疹		流行性耳下腺炎		急性出血性結膜炎		流行性角結膜炎		細菌性髄膜炎		無菌性髄膜炎		マイコプラズマ肺炎		クラミジア肺炎		成人麻疹	
	報告数	定点当り	報告数	定点当り	報告数	定点当り	報告数	定点当り	報告数	定点当り	報告数	定点当り	報告数	定点当り	報告数	定点当り	報告数	定点当り	報告数	定点当り
週計	2804	0.71	113	0.03	978	0.25	8	0.01	542	0.80	3	0.03	0	0.00	37	0.36	0	0.00	52	0.50
1	1	0.02	0	0.00	12	0.18	0	0.00	14	1.08	0	0.00	0	0.00	0	0.00	0	0.00	0	0.00
2	0	0.00	0	0.00	32	0.40	1	0.08	5	0.38	0	0.00	0	0.00	1	0.50	0	0.00	0	0.00
3	1	0.01	1	0.01	27	0.35	0	0.00	13	0.93	0	0.00	0	0.00	3	1.00	0	0.00	0	0.00
4	0	0.00	0	0.00	18	0.22	0	0.00	5	0.36	0	0.00	0	0.00	3	1.00	0	0.00	0	0.00
5	4	0.05	0	0.00	22	0.28	0	0.00	5	0.50	0	0.00	0	0.00	0	0.00	0	0.00	0	0.00
6	0	0.00	0	0.00	25	0.32	0	0.00	9	0.75	1	0.50	0	0.00	0	0.00	0	0.00	0	0.00
7	4	0.05	0	0.00	19	0.24	0	0.00	6	0.46	0	0.00	0	0.00	3	1.50	0	0.00	0	0.00
8	0	0.00	0	0.00	33	0.42	0	0.00	10	0.77	0	0.00	0	0.00	2	0.67	0	0.00	0	0.00
9	3	0.04	0	0.00	20	0.25	0	0.00	10	0.83	0	0.00	0	0.00	0	0.00	0	0.00	0	0.00
10	0	0.00	0	0.00	27	0.33	0	0.00	13	1.00	0	0.00	0	0.00	0	0.00	0	0.00	0	0.00
11	0	0.00	0	0.00	25	0.31	0	0.00	9	0.75	0	0.00	0	0.00	0	0.00	0	0.00	0	0.00
12	1	0.01	0	0.00	15	0.19	1	0.09	12	1.09	0	0.00	0	0.00	0	0.00	0	0.00	0	0.00
13	0	0.00	0	0.00	22	0.28	0	0.00	10	0.71	0	0.00	0	0.00	2	0.67	0	0.00	0	0.00
14	1	0.01	3	0.04	15	0.19	0	0.00	12	0.86	0	0.00	0	0.00	0	0.00	0	0.00	1	0.50
15	0	0.00	2	0.03	20	0.26	1	0.07	12	0.86	1	0.33	0	0.00	0	0.00	0	0.00	1	0.33
16	1	0.01	8	0.11	24	0.32	1	0.08	8	0.62	0	0.00	0	0.00	0	0.00	0	0.00	2	1.00
17	1	0.01	2	0.03	11	0.16	0	0.00	14	1.17	0	0.00	0	0.00	2	0.67	0	0.00	1	0.33
18	1	0.01	2	0.03	11	0.16	0	0.00	7	0.58	0	0.00	0	0.00	2	0.67	0	0.00	3	1.00
19	2	0.03	5	0.06	21	0.27	0	0.00	13	1.00	0	0.00	0	0.00	2	0.67	0	0.00	6	2.00
20	2	0.03	7	0.09	31	0.41	0	0.00	12	0.86	0	0.00	0	0.00	6	2.00	0	0.00	3	1.00
21	5	0.07	8	0.11	29	0.38	0	0.00	21	1.62	0	0.00	0	0.00	0	0.00	0	0.00	7	2.33
22	6	0.08	14	0.18	31	0.40	0	0.00	20	1.54	0	0.00	0	0.00	0	0.00	0	0.00	6	2.00
23	7	0.09	10	0.13	20	0.26	0	0.00	18	1.38	0	0.00	0	0.00	0	0.00	0	0.00	3	1.00
24	20	0.27	7	0.09	27	0.36	1	0.08	10	0.77	0	0.00	0	0.00	1	0.33	0	0.00	1	0.33
25	39	0.51	6	0.08	21	0.27	1	0.08	12	0.92	0	0.00	0	0.00	1	0.33	0	0.00	1	0.33
26	70	0.88	3	0.04	29	0.36	2	0.14	17	1.21	0	0.00	0	0.00	2	0.67	0	0.00	2	0.67
27	199	2.52	5	0.06	24	0.30	0	0.00	12	0.92	0	0.00	0	0.00	0	0.00	0	0.00	2	2.00
28	352	4.57	2	0.03	23	0.30	0	0.00	13	1.00	0	0.00	0	0.00	0	0.00	0	0.00	1	0.33
29	383	4.85	1	0.01	23	0.29	0	0.00	5	0.38	0	0.00	0	0.00	0	0.00	0	0.00	1	0.50
30	468	6.00	0	0.00	29	0.37	0	0.00	9	0.64	0	0.00	0	0.00	0	0.00	0	0.00	1	0.50
31	369	4.67	3	0.04	19	0.24	0	0.00	7	0.54	0	0.00	0	0.00	0	0.00	0	0.00	0	0.00
32	253	3.67	2	0.03	10	0.14	0	0.00	10	0.83	0	0.00	0	0.00	0	0.00	0	0.00	1	0.50
33	97	1.73	0	0.00	7	0.13	0	0.00	6	0.60	0	0.00	0	0.00	4	2.00	0	0.00	0	0.00
34	109	1.54	0	0.00	14	0.20	0	0.00	8	0.62	0	0.00	0	0.00	0	0.00	0	0.00	0	0.00
35	86	1.16	1	0.01	16	0.22	0	0.00	13	1.08	0	0.00	0	0.00	3	1.50	0	0.00	0	0.00
36	83	1.09	0	0.00	17	0.22	0	0.00	10	0.71	0	0.00	0	0.00	0	0.00	0	0.00	1	0.50
37	47	0.62	0	0.00	28	0.37	0	0.00	16	1.14	0	0.00	0	0.00	0	0.00	0	0.00	0	0.00
38	44	0.63	0	0.00	19	0.27	0	0.00	9	0.69	0	0.00	0	0.00	0	0.00	0	0.00	0	0.00
39	42	0.55	3	0.04	19	0.25	0	0.00	9	0.69	0	0.00	0	0.00	0	0.00	0	0.00	0	0.00
40	27	0.38	2	0.03	20	0.28	0	0.00	5	0.36	0	0.00	0	0.00	0	0.00	0	0.00	0	0.00
41	12	0.16	3	0.04	10	0.13	0	0.00	6	0.43	0	0.00	0	0.00	0	0.00	0	0.00	0	0.00
42	10	0.14	0	0.00	14	0.19	0	0.00	8	0.57	0	0.00	0	0.00	0	0.00	0	0.00	1	0.50
43	7	0.09	0	0.00	10	0.13	0	0.00	8	0.62	0	0.00	0	0.00	0	0.00	0	0.00	0	0.00
44	6	0.09	2	0.03	9	0.13	0	0.00	13	0.93	0	0.00	0	0.00	0	0.00	0	0.00	0	0.00
45	8	0.11	3	0.04	14	0.19	0	0.00	7	0.58	1	0.50	0	0.00	0	0.00	0	0.00	2	1.00
46	13	0.17	0	0.00	10	0.13	0	0.00	9	0.64	0	0.00	0	0.00	0	0.00	0	0.00	0	0.00
47	10	0.13	0	0.00	9	0.11	0	0.00	12	0.86	0	0.00	0	0.00	0	0.00	0	0.00	0	0.00
48	3	0.04	1	0.01	13	0.17	0	0.00	7	0.50	0	0.00	0	0.00	0	0.00	0	0.00	2	1.00
49	4	0.05	1	0.01	12	0.16	0	0.00	9	0.64	0	0.00	0	0.00	0	0.00	0	0.00	0	0.00
50	2	0.03	2	0.03	9	0.11	0	0.00	5	0.38	0	0.00	0	0.00	0	0.00	0	0.00	0	0.00
51	0	0.00	3	0.04	9	0.12	0	0.00	13	0.93	0	0.00	0	0.00	0	0.00	0	0.00	3	1.50
52	1	0.01	1	0.01	4	0.06	0	0.00	16	1.23	0	0.00	0	0.00	0	0.00	0	0.00	0	0.00
53	-	-	-	-	-	-	-	-	-	-	-	-	-	-	-	-	-	-	-	-

報告数・定点当り報告数、疾病・区別・性別(男女計)

2007年

横浜市 (男女計)	インフルエンザ (鳥インフルエンザを除く)		RSウイルス感染症		咽頭結膜熱		A群溶血性レンサ 球菌咽頭炎		感染性胃腸炎		水痘		手足口病	
	報告数	定点当り	報告数	定点当り	報告数	定点当り	報告数	定点当り	報告数	定点当り	報告数	定点当り	報告数	定点当り
合計	26324	4.52	218	0.06	898	0.23	5582	1.42	22056	5.61	5413	1.38	1366	0.35
鶴見	1954	5.52	0	0.00	7	0.03	204	0.78	604	2.31	186	0.71	39	0.15
神奈川	1788	5.04	16	0.07	11	0.05	161	0.67	1309	5.45	363	1.51	124	0.52
西	648	2.51	3	0.02	2	0.01	165	1.06	736	4.72	185	1.19	37	0.24
中	192	1.21	0	0.00	0	0.00	0	0.00	90	0.88	135	1.32	0	0.00
南	1285	3.21	1	0.00	23	0.09	163	0.66	704	2.86	259	1.05	34	0.14
港南	1452	4.23	37	0.18	143	0.69	219	1.05	1366	6.57	325	1.56	138	0.66
保土ヶ谷	714	1.88	0	0.00	7	0.03	82	0.35	542	2.32	99	0.42	18	0.08
旭	1681	4.15	3	0.01	15	0.05	337	1.15	2499	8.56	430	1.47	143	0.49
磯子	1603	6.00	57	0.28	343	1.71	406	2.02	678	3.37	356	1.77	70	0.35
金沢	1336	3.85	8	0.03	28	0.11	184	0.72	1554	6.05	285	1.11	73	0.28
港北	3146	6.91	50	0.16	177	0.57	544	1.74	1897	6.06	444	1.42	71	0.23
緑	782	4.09	1	0.01	15	0.09	186	1.09	1513	8.90	201	1.18	45	0.26
青葉	2273	4.86	11	0.04	19	0.06	662	2.21	1323	4.42	453	1.52	108	0.36
都筑	2351	8.77	6	0.03	36	0.19	905	4.81	1619	8.61	367	1.95	94	0.50
戸塚	1932	3.74	0	0.00	39	0.13	303	0.97	2924	9.40	449	1.44	120	0.39
栄	1062	4.30	7	0.05	25	0.17	251	1.67	777	5.18	249	1.66	51	0.34
泉	959	4.66	0	0.00	4	0.03	321	2.11	1013	6.66	216	1.42	92	0.61
瀬谷	1166	5.77	18	0.12	4	0.03	489	3.28	908	6.09	411	2.76	109	0.73

横浜市 (男女計)	伝染性紅斑		突発性発しん		百日咳		風しん		ヘルパンギーナ		麻しん (成人麻しんを除く)		流行性耳下腺炎	
	報告数	定点当り	報告数	定点当り	報告数	定点当り	報告数	定点当り	報告数	定点当り	報告数	定点当り	報告数	定点当り
合計	1354	0.34	2776	0.71	50	0.01	16	0.00	2804	0.71	113	0.03	978	0.25
鶴見	67	0.26	110	0.42	0	0.00	1	0.00	75	0.29	5	0.02	21	0.08
神奈川	153	0.64	243	1.01	8	0.03	0	0.00	123	0.51	19	0.08	63	0.26
西	48	0.31	140	0.90	0	0.00	1	0.01	43	0.28	2	0.01	14	0.09
中	6	0.06	1	0.01	0	0.00	1	0.01	0	0.00	2	0.02	20	0.20
南	111	0.45	137	0.56	1	0.00	1	0.00	107	0.43	4	0.02	29	0.12
港南	92	0.44	191	0.92	0	0.00	0	0.00	102	0.49	1	0.00	86	0.41
保土ヶ谷	20	0.09	20	0.09	2	0.01	1	0.00	32	0.14	6	0.03	20	0.09
旭	64	0.22	87	0.30	0	0.00	4	0.01	64	0.22	15	0.05	113	0.39
磯子	82	0.41	157	0.78	3	0.01	0	0.00	266	1.32	18	0.09	64	0.32
金沢	45	0.18	215	0.84	2	0.01	0	0.00	305	1.19	1	0.00	47	0.18
港北	115	0.37	287	0.92	6	0.02	1	0.00	335	1.07	13	0.04	76	0.24
緑	49	0.29	150	0.88	0	0.00	1	0.01	177	1.04	0	0.00	43	0.25
青葉	137	0.46	301	1.01	27	0.09	3	0.01	458	1.53	7	0.02	86	0.29
都筑	104	0.55	202	1.07	0	0.00	1	0.01	76	0.40	8	0.04	69	0.37
戸塚	75	0.24	205	0.66	0	0.00	1	0.00	160	0.51	3	0.01	53	0.17
栄	40	0.27	51	0.34	0	0.00	0	0.00	78	0.52	5	0.03	41	0.27
泉	32	0.21	133	0.88	0	0.00	0	0.00	224	1.47	0	0.00	36	0.24
瀬谷	114	0.77	146	0.98	1	0.01	0	0.00	179	1.20	4	0.03	97	0.65

横浜市 (男女計)	急性出血性結膜炎		流行性角結膜炎		細菌性髄膜炎		無菌性髄膜炎		マイコプラズマ肺炎		クラミジア肺炎		成人麻しん	
	報告数	定点当り	報告数	定点当り	報告数	定点当り	報告数	定点当り	報告数	定点当り	報告数	定点当り	報告数	定点当り
合計	8	0.01	542	0.80	3	0.03	0	0.00	37	0.36	0	0.00	52	0.50
鶴見	0	0.00	1	0.50										
神奈川	0	0.00	25	0.48										
西														
中														
南	3	0.06	99	1.90										
港南	0	0.00	3	0.06	1	0.05	0	0.00	36	1.89	0	0.00	10	0.53
保土ヶ谷	2	0.04	36	0.78	1	0.03	0	0.00	0	0.00	0	0.00	36	1.00
旭	0	0.00	28	0.57										
磯子	0	0.00	6	0.14										
金沢	2	0.04	37	0.71										
港北	1	0.01	251	2.44										
緑	0	0.00	1	0.02										
青葉	0	0.00	1	0.02	1	0.02	0	0.00	1	0.02	0	0.00	6	0.13
都筑	0	0.00	13	0.25										
戸塚	0	0.00	15	0.29										
栄														
泉	0	0.00	26	0.67										
瀬谷														

報告数・定点当り報告数、疾病・区別・性別(男)

2007年

横浜市 (男)	インフルエンザ (鳥インフルエンザを除く)		RSウイルス感染症		咽頭結膜熱		A群溶血性レンサ 球菌咽頭炎		感染性胃腸炎		水痘		手足口病	
	報告数	定点当り	報告数	定点当り	報告数	定点当り	報告数	定点当り	報告数	定点当り	報告数	定点当り	報告数	定点当り
合計	13280	2.28	130	0.03	508	0.13	3000	0.76	11317	2.88	2782	0.71	724	0.18
鶴見	967	2.73	0	0.00	5	0.02	129	0.49	347	1.32	102	0.39	25	0.10
神奈川	932	2.63	10	0.04	4	0.02	79	0.33	701	2.92	197	0.82	62	0.26
西	347	1.34	3	0.02	1	0.01	88	0.56	409	2.62	93	0.60	18	0.12
中	97	0.61	0	0.00	0	0.00	0	0.00	40	0.39	55	0.54	0	0.00
南	618	1.55	1	0.00	17	0.07	85	0.35	352	1.43	140	0.57	12	0.05
港南	714	2.08	21	0.10	76	0.37	102	0.49	647	3.11	159	0.76	65	0.31
保土ヶ谷	365	0.96	0	0.00	3	0.01	49	0.21	280	1.20	53	0.23	9	0.04
旭	844	2.08	2	0.01	11	0.04	164	0.56	1227	4.20	217	0.74	78	0.27
磯子	781	2.93	33	0.16	192	0.96	229	1.14	341	1.70	195	0.97	35	0.17
金沢	655	1.89	5	0.02	15	0.06	90	0.35	824	3.21	145	0.56	36	0.14
港北	1610	3.54	33	0.11	96	0.31	290	0.93	988	3.16	235	0.75	38	0.12
緑	386	2.02	1	0.01	9	0.05	102	0.60	759	4.46	107	0.63	27	0.16
青葉	1153	2.46	9	0.03	13	0.04	370	1.24	703	2.35	223	0.75	66	0.22
都筑	1234	4.60	2	0.01	22	0.12	461	2.45	813	4.32	191	1.02	52	0.28
戸塚	943	1.82	0	0.00	21	0.07	166	0.53	1497	4.81	232	0.75	71	0.23
栄	563	2.28	2	0.01	17	0.11	143	0.95	412	2.75	121	0.81	24	0.16
泉	496	2.41	0	0.00	4	0.03	172	1.13	532	3.50	115	0.76	46	0.30
瀬谷	575	2.85	8	0.05	2	0.01	281	1.89	445	2.99	202	1.36	60	0.40

横浜市 (男)	伝染性紅斑		突発性発しん		百日咳		風しん		ヘルパンギーナ		麻しん (成人麻しんを除く)		流行性耳下腺炎	
	報告数	定点当り	報告数	定点当り	報告数	定点当り	報告数	定点当り	報告数	定点当り	報告数	定点当り	報告数	定点当り
合計	608	0.15	1482	0.38	18	0.00	4	0.00	1535	0.39	74	0.02	546	0.14
鶴見	32	0.12	61	0.23	0	0.00	0	0.00	39	0.15	4	0.02	12	0.05
神奈川	73	0.30	125	0.52	0	0.00	0	0.00	69	0.29	14	0.06	33	0.14
西	20	0.13	78	0.50	0	0.00	0	0.00	28	0.18	2	0.01	5	0.03
中	4	0.04	0	0.00	0	0.00	0	0.00	0	0.00	1	0.01	7	0.07
南	45	0.18	86	0.35	0	0.00	0	0.00	57	0.23	2	0.01	18	0.07
港南	49	0.24	82	0.39	0	0.00	0	0.00	50	0.24	1	0.00	49	0.24
保土ヶ谷	5	0.02	16	0.07	1	0.00	0	0.00	15	0.06	5	0.02	8	0.03
旭	25	0.09	52	0.18	0	0.00	2	0.01	30	0.10	7	0.02	59	0.20
磯子	36	0.18	84	0.42	1	0.00	0	0.00	149	0.74	11	0.05	34	0.17
金沢	20	0.08	118	0.46	0	0.00	0	0.00	169	0.66	0	0.00	25	0.10
港北	58	0.19	159	0.51	4	0.01	0	0.00	183	0.58	10	0.03	44	0.14
緑	18	0.11	78	0.46	0	0.00	0	0.00	110	0.65	0	0.00	24	0.14
青葉	58	0.19	158	0.53	11	0.04	2	0.01	251	0.84	4	0.01	50	0.17
都筑	45	0.24	98	0.52	0	0.00	0	0.00	39	0.21	6	0.03	42	0.22
戸塚	30	0.10	119	0.38	0	0.00	0	0.00	79	0.25	2	0.01	31	0.10
栄	17	0.11	26	0.17	0	0.00	0	0.00	47	0.31	2	0.01	24	0.16
泉	13	0.09	72	0.47	0	0.00	0	0.00	121	0.80	0	0.00	18	0.12
瀬谷	60	0.40	70	0.47	1	0.01	0	0.00	99	0.66	3	0.02	63	0.42

横浜市 (男)	急性出血性結膜炎		流行性角結膜炎		細菌性髄膜炎		無菌性髄膜炎		マイコプラズマ肺炎		クラミジア肺炎		成人麻しん	
	報告数	定点当り	報告数	定点当り	報告数	定点当り	報告数	定点当り	報告数	定点当り	報告数	定点当り	報告数	定点当り
合計	5	0.01	288	0.42	2	0.02	0	0.00	18	0.17	0	0.00	32	0.31
鶴見	0	0.00	0	0.00										
神奈川	0	0.00	15	0.29										
西														
中														
南	3	0.06	57	1.10										
港南	0	0.00	1	0.02	1	0.05	0	0.00	17	0.89	0	0.00	7	0.37
保土ヶ谷	1	0.02	18	0.39	1	0.03	0	0.00	0	0.00	0	0.00	22	0.61
旭	0	0.00	17	0.35										
磯子	0	0.00	2	0.05										
金沢	1	0.02	16	0.31										
港北	0	0.00	128	1.24										
緑	0	0.00	1	0.02										
青葉	0	0.00	1	0.02	0	0.00	0	0.00	1	0.02	0	0.00	3	0.06
都筑	0	0.00	9	0.17										
戸塚	0	0.00	11	0.21										
栄														
泉	0	0.00	12	0.31										
瀬谷														

報告数・定点当り報告数、疾病・区別・性別(女)

2007年

横浜市 (女)	インフルエンザ (鳥インフルエンザを除く)		RSウイルス感染症		咽頭結膜熱		A群溶血性レンサ 球菌咽頭炎		感染性胃腸炎		水痘		手足口病	
	報告数	定点当り	報告数	定点当り	報告数	定点当り	報告数	定点当り	報告数	定点当り	報告数	定点当り	報告数	定点当り
合計	13044	2.24	88	0.02	390	0.10	2582	0.66	10739	2.73	2631	0.67	642	0.16
鶴見	987	2.79	0	0.00	2	0.01	75	0.29	257	0.98	84	0.32	14	0.05
神奈川	856	2.41	6	0.03	7	0.03	82	0.34	608	2.53	166	0.69	62	0.26
西	301	1.17	0	0.00	1	0.01	77	0.49	327	2.10	92	0.59	19	0.12
中	95	0.60	0	0.00	0	0.00	0	0.00	50	0.49	80	0.78	0	0.00
南	667	1.67	0	0.00	6	0.02	78	0.32	352	1.43	119	0.48	22	0.09
港南	738	2.15	16	0.08	67	0.32	117	0.56	719	3.46	166	0.80	73	0.35
保土ヶ谷	349	0.92	0	0.00	4	0.02	33	0.14	262	1.12	46	0.20	9	0.04
旭	837	2.07	1	0.00	4	0.01	173	0.59	1272	4.36	213	0.73	65	0.22
磯子	822	3.08	24	0.12	151	0.75	177	0.88	337	1.68	161	0.80	35	0.17
金沢	681	1.96	3	0.01	13	0.05	94	0.37	730	2.84	140	0.54	37	0.14
港北	1536	3.38	17	0.05	81	0.26	254	0.81	909	2.90	209	0.67	33	0.11
緑	396	2.07	0	0.00	6	0.04	84	0.49	754	4.44	94	0.55	18	0.11
青葉	1120	2.39	2	0.01	6	0.02	292	0.98	620	2.07	230	0.77	42	0.14
都筑	1117	4.17	4	0.02	14	0.07	444	2.36	806	4.29	176	0.94	42	0.22
戸塚	989	1.91	0	0.00	18	0.06	137	0.44	1427	4.59	217	0.70	49	0.16
栄	499	2.02	5	0.03	8	0.05	108	0.72	365	2.43	128	0.85	27	0.18
泉	463	2.25	0	0.00	0	0.00	149	0.98	481	3.16	101	0.66	46	0.30
瀬谷	591	2.93	10	0.07	2	0.01	208	1.40	463	3.11	209	1.40	49	0.33

横浜市 (女)	伝染性紅斑		突発性発しん		百日咳		風しん		ヘルパンギーナ		麻しん (成人麻しんを除く)		流行性耳下腺炎	
	報告数	定点当り	報告数	定点当り	報告数	定点当り	報告数	定点当り	報告数	定点当り	報告数	定点当り	報告数	定点当り
合計	746	0.19	1294	0.33	32	0.01	12	0.00	1269	0.32	39	0.01	432	0.11
鶴見	35	0.13	49	0.19	0	0.00	1	0.00	36	0.14	1	0.00	9	0.03
神奈川	80	0.33	118	0.49	8	0.03	0	0.00	54	0.23	5	0.02	30	0.13
西	28	0.18	62	0.40	0	0.00	1	0.01	15	0.10	0	0.00	9	0.06
中	2	0.02	1	0.01	0	0.00	1	0.01	0	0.00	1	0.01	13	0.13
南	66	0.27	51	0.21	1	0.00	1	0.00	50	0.20	2	0.01	11	0.04
港南	43	0.21	109	0.52	0	0.00	0	0.00	52	0.25	0	0.00	37	0.18
保土ヶ谷	15	0.06	4	0.02	1	0.00	1	0.00	17	0.07	1	0.00	12	0.05
旭	39	0.13	35	0.12	0	0.00	2	0.01	34	0.12	8	0.03	54	0.18
磯子	46	0.23	73	0.36	2	0.01	0	0.00	117	0.58	7	0.03	30	0.15
金沢	25	0.10	97	0.38	2	0.01	0	0.00	136	0.53	1	0.00	22	0.09
港北	57	0.18	128	0.41	2	0.01	1	0.00	152	0.49	3	0.01	32	0.10
緑	31	0.18	72	0.42	0	0.00	1	0.01	67	0.39	0	0.00	19	0.11
青葉	79	0.26	143	0.48	16	0.05	1	0.00	207	0.69	3	0.01	36	0.12
都筑	59	0.31	104	0.55	0	0.00	1	0.01	37	0.20	2	0.01	27	0.14
戸塚	45	0.14	86	0.28	0	0.00	1	0.00	81	0.26	1	0.00	22	0.07
栄	23	0.15	25	0.17	0	0.00	0	0.00	31	0.21	3	0.02	17	0.11
泉	19	0.13	61	0.40	0	0.00	0	0.00	103	0.68	0	0.00	18	0.12
瀬谷	54	0.36	76	0.51	0	0.00	0	0.00	80	0.54	1	0.01	34	0.23

横浜市 (女)	急性出血性結膜炎		流行性角結膜炎		細菌性髄膜炎		無菌性髄膜炎		マイコプラズマ肺炎		クラミジア肺炎		成人麻しん	
	報告数	定点当り	報告数	定点当り	報告数	定点当り	報告数	定点当り	報告数	定点当り	報告数	定点当り	報告数	定点当り
合計	3	0.00	254	0.37	1	0.01	0	0.00	19	0.18	0	0.00	20	0.19
鶴見	0	0.00	1	0.50										
神奈川	0	0.00	10	0.19										
西														
中														
南	0	0.00	42	0.81										
港南	0	0.00	2	0.04	0	0.00	0	0.00	19	1.00	0	0.00	3	0.16
保土ヶ谷	1	0.02	18	0.39	0	0.00	0	0.00	0	0.00	0	0.00	14	0.39
旭	0	0.00	11	0.22										
磯子	0	0.00	4	0.09										
金沢	1	0.02	21	0.40										
港北	1	0.01	123	1.19										
緑	0	0.00	0	0.00										
青葉	0	0.00	0	0.00	1	0.02	0	0.00	0	0.00	0	0.00	3	0.06
都筑	0	0.00	4	0.08										
戸塚	0	0.00	4	0.08										
栄														
泉	0	0.00	14	0.36										
瀬谷														

報告数・定点当り報告数、年齢階級・疾病・性別(男女計)

2007年

横浜市 (男女計)	合計	～	～	1歳	2歳	3歳	4歳	5歳	6歳	7歳	8歳	9歳	10～	15～	20～	30～	40～	50～	60～	70～	80歳	
		5ヶ	11ヶ										14歳	19歳	29歳	39歳	49歳	59歳	69歳	79歳	以上	
インフルエンザ (鳥インフルエンザを除く)	報告数	26324	56	246	867	947	1202	1666	1867	1950	2286	1988	1620	5003	1149	1222	2016	1382	481	228	109	39
	定点当り	4.52	0.01	0.04	0.15	0.16	0.21	0.29	0.32	0.33	0.39	0.34	0.28	0.86	0.20	0.21	0.35	0.24	0.08	0.04	0.02	0.01

横浜市 (男女計)	合計	～	～	1歳	2歳	3歳	4歳	5歳	6歳	7歳	8歳	9歳	10～	15～	20歳	
		5ヶ	11ヶ										14歳	19歳	以上	
RSウイルス 感染症	報告数	218	50	72	62	19	4	3	1	1	3	1	0	0	1	
	定点当り	0.06	0.01	0.02	0.02	0.00	0.00	0.00	0.00	0.00	0.00	0.00	0.00	0.00	0.00	
咽頭結膜熱	報告数	898	2	46	152	120	123	143	119	61	32	29	14	29	5	23
	定点当り	0.23	0.00	0.01	0.04	0.03	0.03	0.04	0.03	0.02	0.01	0.01	0.00	0.01	0.00	0.01
A群溶血性レン サ球菌咽頭炎	報告数	5582	2	9	110	190	447	784	954	808	729	502	307	440	30	270
	定点当り	1.42	0.00	0.00	0.03	0.05	0.11	0.20	0.24	0.21	0.19	0.13	0.08	0.11	0.01	0.07
感染性胃腸炎	報告数	22056	165	1497	3030	2055	2044	2078	1879	1418	1052	909	709	1546	471	3203
	定点当り	5.61	0.04	0.38	0.77	0.52	0.52	0.53	0.48	0.36	0.27	0.23	0.18	0.39	0.12	0.82
水痘	報告数	5413	86	260	672	734	769	918	822	484	241	158	93	129	14	33
	定点当り	1.38	0.02	0.07	0.17	0.19	0.20	0.23	0.21	0.12	0.06	0.04	0.02	0.03	0.00	0.01
手足口病	報告数	1366	6	73	273	274	227	184	140	77	37	23	12	19	4	17
	定点当り	0.35	0.00	0.02	0.07	0.07	0.06	0.05	0.04	0.02	0.01	0.01	0.00	0.00	0.00	0.00
伝染性紅斑	報告数	1354	3	30	58	89	132	168	205	213	173	91	76	79	7	30
	定点当り	0.34	0.00	0.01	0.01	0.02	0.03	0.04	0.05	0.05	0.04	0.02	0.02	0.02	0.00	0.01
突発性発しん	報告数	2776	143	1428	1087	100	15	3	0	0	0	0	0	0	0	0
	定点当り	0.71	0.04	0.36	0.28	0.03	0.00	0.00	0.00	0.00	0.00	0.00	0.00	0.00	0.00	0.00
百日咳	報告数	50	3	6	3	1	1	0	1	0	0	0	0	2	1	32
	定点当り	0.01	0.00	0.00	0.00	0.00	0.00	0.00	0.00	0.00	0.00	0.00	0.00	0.00	0.00	0.01
風しん	報告数	16	0	0	3	0	1	0	3	2	1	0	0	1	2	3
	定点当り	0.00	0.00	0.00	0.00	0.00	0.00	0.00	0.00	0.00	0.00	0.00	0.00	0.00	0.00	0.00
ヘルパンギーナ	報告数	2804	29	167	575	483	430	366	272	183	92	62	44	59	5	37
	定点当り	0.71	0.01	0.04	0.15	0.12	0.11	0.09	0.07	0.05	0.02	0.02	0.01	0.02	0.00	0.01
麻しん (成人麻しんを除く)	報告数	113	2	13	7	3	1	1	2	2	3	5	2	26	27	19
	定点当り	0.03	0.00	0.00	0.00	0.00	0.00	0.00	0.00	0.00	0.00	0.00	0.00	0.01	0.01	0.00
流行性耳下腺炎	報告数	978	0	2	33	59	87	141	179	142	117	72	38	72	10	26
	定点当り	0.25	0.00	0.00	0.01	0.02	0.02	0.04	0.05	0.04	0.03	0.02	0.01	0.02	0.00	0.01

横浜市 (男女計)	合計	～	～	1歳	2歳	3歳	4歳	5歳	6歳	7歳	8歳	9歳	10～	15～	20～	30～	40～	50～	60～	70歳	
		5ヶ	11ヶ											14歳	19歳	29歳	39歳	49歳	59歳	69歳	以上
急性出血性結膜炎	報告数	8	0	0	0	0	0	0	0	0	0	0	0	0	1	1	4	0	1	0	1
	定点当り	0.01	0.00	0.00	0.00	0.00	0.00	0.00	0.00	0.00	0.00	0.00	0.00	0.00	0.00	0.00	0.01	0.00	0.00	0.00	0.00
流行性角結膜炎	報告数	542	1	1	14	17	18	21	18	8	7	9	5	21	17	87	132	63	44	36	23
	定点当り	0.80	0.00	0.00	0.02	0.03	0.03	0.03	0.03	0.01	0.01	0.01	0.01	0.03	0.03	0.13	0.19	0.09	0.06	0.05	0.03

横浜市 (男女計)	合計	0歳	1～4	5～9	10～	15～	20～	25～	30～	35～	40～	45～	50～	55～	60～	65～	70～	75～	80～	85～	90歳	
			歳	歳	14歳	19歳	24歳	29歳	34歳	39歳	44歳	49歳	54歳	59歳	64歳	69歳	74歳	79歳	84歳	89歳	以上	
細菌性髄膜炎	報告数	3	2	1	0	0	0	0	0	0	0	0	0	0	0	0	0	0	0	0	0	0
	定点当り	0.03	0.02	0.01	0.00	0.00	0.00	0.00	0.00	0.00	0.00	0.00	0.00	0.00	0.00	0.00	0.00	0.00	0.00	0.00	0.00	0.00
無菌性髄膜炎	報告数	0	0	0	0	0	0	0	0	0	0	0	0	0	0	0	0	0	0	0	0	0
	定点当り	0.00	0.00	0.00	0.00	0.00	0.00	0.00	0.00	0.00	0.00	0.00	0.00	0.00	0.00	0.00	0.00	0.00	0.00	0.00	0.00	0.00
マイコプラズマ肺炎	報告数	37	0	22	10	4	1	0	0	0	0	0	0	0	0	0	0	0	0	0	0	0
	定点当り	0.36	0.00	0.21	0.10	0.04	0.01	0.00	0.00	0.00	0.00	0.00	0.00	0.00	0.00	0.00	0.00	0.00	0.00	0.00	0.00	0.00
クラミジア肺炎	報告数	0	0	0	0	0	0	0	0	0	0	0	0	0	0	0	0	0	0	0	0	0
	定点当り	0.00	0.00	0.00	0.00	0.00	0.00	0.00	0.00	0.00	0.00	0.00	0.00	0.00	0.00	0.00	0.00	0.00	0.00	0.00	0.00	0.00
成人麻しん	報告数	52	0	0	0	0	13	17	11	10	1	0	0	0	0	0	0	0	0	0	0	0
	定点当り	0.50	0.00	0.00	0.00	0.00	0.13	0.17	0.11	0.10	0.01	0.00	0.00	0.00	0.00	0.00	0.00	0.00	0.00	0.00	0.00	0.00

報告数・定点当り報告数、年齢階級・疾病・性別(男)

2007年

横浜市 (男)	合計	～	～	1歳	2歳	3歳	4歳	5歳	6歳	7歳	8歳	9歳	10～	15～	20～	30～	40～	50～	60～	70～	80歳	
		5ヶ	11ヶ										14歳	19歳	29歳	39歳	49歳	59歳	69歳	79歳	以上	
インフルエンザ (鳥インフルエンザを除く)	報告数	13280	33	121	449	497	648	872	977	1053	1171	984	857	2693	632	558	727	608	237	101	46	16
	定点当り	2.28	0.01	0.02	0.08	0.09	0.11	0.15	0.17	0.18	0.20	0.17	0.15	0.46	0.11	0.10	0.12	0.10	0.04	0.02	0.01	0.00

横浜市 (男)	合計	～	～	1歳	2歳	3歳	4歳	5歳	6歳	7歳	8歳	9歳	10～	15～	20歳	
		5ヶ	11ヶ											14歳	19歳	以上
RSウイルス 感染症	報告数	130	29	46	36	10	4	3	1	0	1	0	0	0	0	
	定点当り	0.03	0.01	0.01	0.01	0.00	0.00	0.00	0.00	0.00	0.00	0.00	0.00	0.00	0.00	
咽頭結膜熱	報告数	508	2	23	88	63	64	85	70	37	22	21	6	16	2	9
	定点当り	0.13	0.00	0.01	0.02	0.02	0.02	0.02	0.02	0.01	0.01	0.01	0.00	0.00	0.00	0.00
A群溶血性レン サ球菌咽頭炎	報告数	3000	1	6	62	111	269	428	553	441	382	275	156	239	15	62
	定点当り	0.76	0.00	0.00	0.02	0.03	0.07	0.11	0.14	0.11	0.10	0.07	0.04	0.06	0.00	0.02
感染性胃腸炎	報告数	11317	97	786	1684	1100	1151	1079	1001	747	553	486	405	919	244	1065
	定点当り	2.88	0.02	0.20	0.43	0.28	0.29	0.27	0.25	0.19	0.14	0.12	0.10	0.23	0.06	0.27
水痘	報告数	2782	44	143	321	362	409	463	448	255	118	86	50	57	9	17
	定点当り	0.71	0.01	0.04	0.08	0.09	0.10	0.12	0.11	0.06	0.03	0.02	0.01	0.01	0.00	0.00
手足口病	報告数	724	2	41	141	147	132	99	68	34	22	13	8	11	1	5
	定点当り	0.18	0.00	0.01	0.04	0.04	0.03	0.03	0.02	0.01	0.01	0.00	0.00	0.00	0.00	0.00
伝染性紅斑	報告数	608	1	17	34	33	69	88	91	92	62	37	33	44	3	4
	定点当り	0.15	0.00	0.00	0.01	0.01	0.02	0.02	0.02	0.02	0.02	0.01	0.01	0.01	0.00	0.00
突発性発しん	報告数	1482	89	755	576	51	9	2	0	0	0	0	0	0	0	0
	定点当り	0.38	0.02	0.19	0.15	0.01	0.00	0.00	0.00	0.00	0.00	0.00	0.00	0.00	0.00	0.00
百日咳	報告数	18	1	4	2	0	1	0	0	0	0	0	0	0	0	10
	定点当り	0.00	0.00	0.00	0.00	0.00	0.00	0.00	0.00	0.00	0.00	0.00	0.00	0.00	0.00	0.00
風しん	報告数	4	0	0	1	0	1	0	2	0	0	0	0	0	0	0
	定点当り	0.00	0.00	0.00	0.00	0.00	0.00	0.00	0.00	0.00	0.00	0.00	0.00	0.00	0.00	0.00
ヘルパンギーナ	報告数	1535	16	97	311	252	245	191	160	102	47	35	22	38	4	15
	定点当り	0.39	0.00	0.02	0.08	0.06	0.06	0.05	0.04	0.03	0.01	0.01	0.01	0.01	0.00	0.00
麻しん (成人麻しんを除く)	報告数	74	2	9	7	1	1	1	0	1	0	3	0	20	14	15
	定点当り	0.02	0.00	0.00	0.00	0.00	0.00	0.00	0.00	0.00	0.00	0.00	0.00	0.01	0.00	0.00
流行性耳下腺炎	報告数	546	0	2	17	30	57	82	100	77	62	44	18	44	6	7
	定点当り	0.14	0.00	0.00	0.00	0.01	0.01	0.02	0.03	0.02	0.02	0.01	0.00	0.01	0.00	0.00

横浜市 (男)	合計	～	～	1歳	2歳	3歳	4歳	5歳	6歳	7歳	8歳	9歳	10～	15～	20～	30～	40～	50～	60～	70歳	
		5ヶ	11ヶ											14歳	19歳	29歳	39歳	49歳	59歳	69歳	以上
急性出血性結膜炎	報告数	5	0	0	0	0	0	0	0	0	0	0	0	0	0	1	3	0	1	0	0
	定点当り	0.01	0.00	0.00	0.00	0.00	0.00	0.00	0.00	0.00	0.00	0.00	0.00	0.00	0.00	0.00	0.00	0.00	0.00	0.00	0.00
流行性角結膜炎	報告数	288	1	0	7	6	12	9	13	5	6	6	2	15	10	50	65	32	18	18	13
	定点当り	0.42	0.00	0.00	0.01	0.01	0.02	0.01	0.02	0.01	0.01	0.01	0.00	0.02	0.01	0.07	0.10	0.05	0.03	0.03	0.02

横浜市 (男)	合計	0歳	1～4	5～9	10～	15～	20～	25～	30～	35～	40～	45～	50～	55～	60～	65～	70～	75～	80～	85～	90歳
			歳	歳	14歳	19歳	24歳	29歳	34歳	39歳	44歳	49歳	54歳	59歳	64歳	69歳	74歳	79歳	84歳	89歳	以上
細菌性髄膜炎	報告数	2	2	0	0	0	0	0	0	0	0	0	0	0	0	0	0	0	0	0	0
	定点当り	0.02	0.02	0.00	0.00	0.00	0.00	0.00	0.00	0.00	0.00	0.00	0.00	0.00	0.00	0.00	0.00	0.00	0.00	0.00	0.00
無菌性髄膜炎	報告数	0	0	0	0	0	0	0	0	0	0	0	0	0	0	0	0	0	0	0	0
	定点当り	0.00	0.00	0.00	0.00	0.00	0.00	0.00	0.00	0.00	0.00	0.00	0.00	0.00	0.00	0.00	0.00	0.00	0.00	0.00	0.00
マイコプラズマ肺炎	報告数	18	0	7	7	3	1	0	0	0	0	0	0	0	0	0	0	0	0	0	0
	定点当り	0.17	0.00	0.07	0.07	0.03	0.01	0.00	0.00	0.00	0.00	0.00	0.00	0.00	0.00	0.00	0.00	0.00	0.00	0.00	0.00
クラミジア肺炎	報告数	0	0	0	0	0	0	0	0	0	0	0	0	0	0	0	0	0	0	0	0
	定点当り	0.00	0.00	0.00	0.00	0.00	0.00	0.00	0.00	0.00	0.00	0.00	0.00	0.00	0.00	0.00	0.00	0.00	0.00	0.00	0.00
成人麻しん	報告数	32	0	0	0	0	7	11	8	6	0	0	0	0	0	0	0	0	0	0	0
	定点当り	0.31	0.00	0.00	0.00	0.00	0.07	0.11	0.08	0.06	0.00	0.00	0.00	0.00	0.00	0.00	0.00	0.00	0.00	0.00	0.00

報告数・定点当り報告数、年齢階級・疾病・性別(女)

2007年

横浜市 (女)		合計	～ 5ヶ 月	～ 11ヶ 月	1歳	2歳	3歳	4歳	5歳	6歳	7歳	8歳	9歳	10～ 14歳	15～ 19歳	20～ 29歳	30～ 39歳	40～ 49歳	50～ 59歳	60～ 69歳	70～ 79歳	80歳 以上
インフルエンザ (鳥インフルエンザを除く)	報告数	13044	23	125	418	450	554	794	890	897	1115	1004	763	2310	517	664	1289	774	244	127	63	23
	定点当り	2.24	0.00	0.02	0.07	0.08	0.10	0.14	0.15	0.15	0.19	0.17	0.13	0.40	0.09	0.11	0.22	0.13	0.04	0.02	0.01	0.00

横浜市 (女)		合計	～ 5ヶ 月	～ 11ヶ 月	1歳	2歳	3歳	4歳	5歳	6歳	7歳	8歳	9歳	10～ 14歳	15～ 19歳	20歳 以上
RSウイルス 感染症	報告数	88	21	26	26	9	0	0	0	1	2	1	1	0	0	1
	定点当り	0.02	0.01	0.01	0.01	0.00	0.00	0.00	0.00	0.00	0.00	0.00	0.00	0.00	0.00	0.00
咽頭結膜熱	報告数	390	0	23	64	57	59	58	49	24	10	8	8	13	3	14
	定点当り	0.10	0.00	0.01	0.02	0.01	0.02	0.01	0.01	0.01	0.00	0.00	0.00	0.00	0.00	0.00
A群溶血性レン サ球菌咽頭炎	報告数	2582	1	3	48	79	178	356	401	367	347	227	151	201	15	208
	定点当り	0.66	0.00	0.00	0.01	0.02	0.05	0.09	0.10	0.09	0.09	0.06	0.04	0.05	0.00	0.05
感染性胃腸炎	報告数	10739	68	711	1346	955	893	999	878	671	499	423	304	627	227	2138
	定点当り	2.73	0.02	0.18	0.34	0.24	0.23	0.25	0.22	0.17	0.13	0.11	0.08	0.16	0.06	0.54
水痘	報告数	2631	42	117	351	372	360	455	374	229	123	72	43	72	5	16
	定点当り	0.67	0.01	0.03	0.09	0.09	0.09	0.12	0.10	0.06	0.03	0.02	0.01	0.02	0.00	0.00
手足口病	報告数	642	4	32	132	127	95	85	72	43	15	10	4	8	3	12
	定点当り	0.16	0.00	0.01	0.03	0.03	0.02	0.02	0.02	0.01	0.00	0.00	0.00	0.00	0.00	0.00
伝染性紅斑	報告数	746	2	13	24	56	63	80	114	121	111	54	43	35	4	26
	定点当り	0.19	0.00	0.00	0.01	0.01	0.02	0.02	0.03	0.03	0.03	0.01	0.01	0.01	0.00	0.01
突発性発しん	報告数	1294	54	673	511	49	6	1	0	0	0	0	0	0	0	0
	定点当り	0.33	0.01	0.17	0.13	0.01	0.00	0.00	0.00	0.00	0.00	0.00	0.00	0.00	0.00	0.00
百日咳	報告数	32	2	2	1	1	0	0	1	0	0	0	0	2	1	22
	定点当り	0.01	0.00	0.00	0.00	0.00	0.00	0.00	0.00	0.00	0.00	0.00	0.00	0.00	0.00	0.01
風しん	報告数	12	0	0	2	0	0	0	1	2	1	0	0	1	2	3
	定点当り	0.00	0.00	0.00	0.00	0.00	0.00	0.00	0.00	0.00	0.00	0.00	0.00	0.00	0.00	0.00
ヘルパンギーナ	報告数	1269	13	70	264	231	185	175	112	81	45	27	22	21	1	22
	定点当り	0.32	0.00	0.02	0.07	0.06	0.05	0.04	0.03	0.02	0.01	0.01	0.01	0.01	0.00	0.01
麻しん (成人麻しんを除く)	報告数	39	0	4	0	2	0	0	2	1	3	2	2	6	13	4
	定点当り	0.01	0.00	0.00	0.00	0.00	0.00	0.00	0.00	0.00	0.00	0.00	0.00	0.00	0.00	0.00
流行性耳下腺炎	報告数	432	0	0	16	29	30	59	79	65	55	28	20	28	4	19
	定点当り	0.11	0.00	0.00	0.00	0.01	0.01	0.02	0.02	0.02	0.01	0.01	0.01	0.01	0.00	0.00

横浜市 (女)		合計	～ 5ヶ 月	～ 11ヶ 月	1歳	2歳	3歳	4歳	5歳	6歳	7歳	8歳	9歳	10～ 14歳	15～ 19歳	20～ 29歳	30～ 39歳	40～ 49歳	50～ 59歳	60～ 69歳	70歳 以上
急性出血性結膜炎	報告数	3	0	0	0	0	0	0	0	0	0	0	0	0	1	0	1	0	0	0	1
	定点当り	0.00	0.00	0.00	0.00	0.00	0.00	0.00	0.00	0.00	0.00	0.00	0.00	0.00	0.00	0.00	0.00	0.00	0.00	0.00	0.00
流行性角結膜炎	報告数	254	0	1	7	11	6	12	5	3	1	3	3	6	7	37	67	31	26	18	10
	定点当り	0.37	0.00	0.00	0.01	0.02	0.01	0.02	0.01	0.00	0.00	0.00	0.00	0.01	0.01	0.05	0.10	0.05	0.04	0.03	0.01

横浜市 (女)		合計	0歳	1～4 歳	5～9 歳	10～ 14歳	15～ 19歳	20～ 24歳	25～ 29歳	30～ 34歳	35～ 39歳	40～ 44歳	45～ 49歳	50～ 54歳	55～ 59歳	60～ 64歳	65～ 69歳	70～ 74歳	75～ 79歳	80～ 84歳	85～ 89歳	90歳 以上
細菌性髄膜炎	報告数	1	0	1	0	0	0	0	0	0	0	0	0	0	0	0	0	0	0	0	0	0
	定点当り	0.01	0.00	0.01	0.00	0.00	0.00	0.00	0.00	0.00	0.00	0.00	0.00	0.00	0.00	0.00	0.00	0.00	0.00	0.00	0.00	0.00
無菌性髄膜炎	報告数	0	0	0	0	0	0	0	0	0	0	0	0	0	0	0	0	0	0	0	0	0
	定点当り	0.00	0.00	0.00	0.00	0.00	0.00	0.00	0.00	0.00	0.00	0.00	0.00	0.00	0.00	0.00	0.00	0.00	0.00	0.00	0.00	0.00
マイコプラズマ肺炎	報告数	19	0	15	3	1	0	0	0	0	0	0	0	0	0	0	0	0	0	0	0	0
	定点当り	0.18	0.00	0.15	0.03	0.01	0.00	0.00	0.00	0.00	0.00	0.00	0.00	0.00	0.00	0.00	0.00	0.00	0.00	0.00	0.00	0.00
クラミジア肺炎	報告数	0	0	0	0	0	0	0	0	0	0	0	0	0	0	0	0	0	0	0	0	0
	定点当り	0.00	0.00	0.00	0.00	0.00	0.00	0.00	0.00	0.00	0.00	0.00	0.00	0.00	0.00	0.00	0.00	0.00	0.00	0.00	0.00	0.00
成人麻しん	報告数	20	0	0	0	0	6	6	3	4	1	0	0	0	0	0	0	0	0	0	0	0
	定点当り	0.19	0.00	0.00	0.00	0.00	0.06	0.06	0.03	0.04	0.01	0.00	0.00	0.00	0.00	0.00	0.00	0.00	0.00	0.00	0.00	0.00

報告数・定点当り報告数、疾病・月別・性別

2007年

横浜市 (男女計)	性器クラミジア 感染症		性器ヘルペス ウイルス感染症		尖圭コンジローマ		淋菌感染症		メチシリン耐性黄色 ブドウ球菌感染症		ペニシリン耐性 肺炎球菌感染症		薬剤耐性緑膿菌 感染症	
	報告数	定点当り	報告数	定点当り	報告数	定点当り	報告数	定点当り	報告数	定点当り	報告数	定点当り	報告数	定点当り
合計	514	2.02	288	1.13	100	0.39	130	0.51	169	6.26	26	0.96	1	0.04
1月	62	2.82	24	1.09	11	0.50	11	0.50	8	2.67	0	0.00	0	0.00
2月	23	1.10	18	0.86	8	0.38	8	0.38	13	4.33	0	0.00	0	0.00
3月	48	2.09	31	1.35	7	0.30	15	0.65	10	3.33	0	0.00	0	0.00
4月	49	2.33	26	1.24	7	0.33	12	0.57	12	4.00	2	0.67	1	0.33
5月	47	2.35	14	0.70	11	0.55	7	0.35	12	6.00	1	0.50	0	0.00
6月	32	1.60	23	1.15	9	0.45	9	0.45	12	6.00	0	0.00	0	0.00
7月	40	1.82	25	1.14	7	0.32	13	0.59	18	9.00	1	0.50	0	0.00
8月	45	2.05	24	1.09	11	0.50	9	0.41	20	10.00	0	0.00	0	0.00
9月	41	2.16	26	1.37	6	0.32	10	0.53	13	6.50	2	1.00	0	0.00
10月	51	2.43	31	1.48	10	0.48	17	0.81	21	10.50	5	2.50	0	0.00
11月	24	1.14	24	1.14	7	0.33	8	0.38	15	15.00	5	5.00	0	0.00
12月	52	2.26	22	0.96	6	0.26	11	0.48	15	7.50	10	5.00	0	0.00

横浜市 (男)	性器クラミジア 感染症		性器ヘルペス ウイルス感染症		尖圭コンジローマ		淋菌感染症		メチシリン耐性黄色 ブドウ球菌感染症		ペニシリン耐性 肺炎球菌感染症		薬剤耐性緑膿菌 感染症	
	報告数	定点当り	報告数	定点当り	報告数	定点当り	報告数	定点当り	報告数	定点当り	報告数	定点当り	報告数	定点当り
合計	276	1.08	129	0.51	50	0.20	119	0.47	112	4.15	15	0.56	1	0.04
1月	34	1.55	14	0.64	5	0.23	9	0.41	6	2.00	0	0.00	0	0.00
2月	17	0.81	11	0.52	5	0.24	8	0.38	8	2.67	0	0.00	0	0.00
3月	24	1.04	13	0.57	5	0.22	14	0.61	9	3.00	0	0.00	0	0.00
4月	24	1.14	16	0.76	3	0.14	9	0.43	7	2.33	2	0.67	1	0.33
5月	32	1.60	2	0.10	7	0.35	7	0.35	7	3.50	1	0.50	0	0.00
6月	18	0.90	11	0.55	4	0.20	8	0.40	9	4.50	0	0.00	0	0.00
7月	24	1.09	12	0.55	2	0.09	13	0.59	10	5.00	1	0.50	0	0.00
8月	27	1.23	9	0.41	5	0.23	9	0.41	13	6.50	0	0.00	0	0.00
9月	26	1.37	11	0.58	2	0.11	9	0.47	9	4.50	2	1.00	0	0.00
10月	24	1.14	12	0.57	6	0.29	17	0.81	14	7.00	1	0.50	0	0.00
11月	6	0.29	8	0.38	3	0.14	8	0.38	12	12.00	3	3.00	0	0.00
12月	20	0.87	10	0.43	3	0.13	8	0.35	8	4.00	5	2.50	0	0.00

横浜市 (女)	性器クラミジア 感染症		性器ヘルペス ウイルス感染症		尖圭コンジローマ		淋菌感染症		メチシリン耐性黄色 ブドウ球菌感染症		ペニシリン耐性 肺炎球菌感染症		薬剤耐性緑膿菌 感染症	
	報告数	定点当り	報告数	定点当り	報告数	定点当り	報告数	定点当り	報告数	定点当り	報告数	定点当り	報告数	定点当り
合計	238	0.93	159	0.62	50	0.20	11	0.04	57	2.11	11	0.41	0	0.00
1月	28	1.27	10	0.45	6	0.27	2	0.09	2	0.67	0	0.00	0	0.00
2月	6	0.29	7	0.33	3	0.14	0	0.00	5	1.67	0	0.00	0	0.00
3月	24	1.04	18	0.78	2	0.09	1	0.04	1	0.33	0	0.00	0	0.00
4月	25	1.19	10	0.48	4	0.19	3	0.14	5	1.67	0	0.00	0	0.00
5月	15	0.75	12	0.60	4	0.20	0	0.00	5	2.50	0	0.00	0	0.00
6月	14	0.70	12	0.60	5	0.25	1	0.05	3	1.50	0	0.00	0	0.00
7月	16	0.73	13	0.59	5	0.23	0	0.00	8	4.00	0	0.00	0	0.00
8月	18	0.82	15	0.68	6	0.27	0	0.00	7	3.50	0	0.00	0	0.00
9月	15	0.79	15	0.79	4	0.21	1	0.05	4	2.00	0	0.00	0	0.00
10月	27	1.29	19	0.90	4	0.19	0	0.00	7	3.50	4	2.00	0	0.00
11月	18	0.86	16	0.76	4	0.19	0	0.00	3	3.00	2	2.00	0	0.00
12月	32	1.39	12	0.52	3	0.13	3	0.13	7	3.50	5	2.50	0	0.00

横浜市 (男女計)	性器クラミジア 感染症		性器ヘルペス ウイルス感染症		尖圭コンジローマ		淋菌感染症		メチシリン耐性黄色 ブドウ球菌感染症		ペニシリン耐性 肺炎球菌感染症		薬剤耐性緑膿菌 感染症	
	報告数	定点当り	報告数	定点当り	報告数	定点当り	報告数	定点当り	報告数	定点当り	報告数	定点当り	報告数	定点当り
合計	514	2.02	288	1.13	100	0.39	130	0.51	169	6.26	26	0.96	1	0.04
鶴見	48	2.29	11	0.52	7	0.33	29	1.38						
神奈川	100	4.35	53	2.30	13	0.57	5	0.22						
西	151	13.73	58	5.27	11	1.00	8	0.73						
中	0	0.00	0	0.00	0	0.00	7	0.58						
南	28	2.33	25	2.08	9	0.75	29	2.42						
港南	17	0.74	23	1.00	18	0.78	9	0.39	110	9.17	24	2.00	0	0.00
保土ヶ谷	0	0.00	0	0.00	0	0.00	0	0.00	1	0.25	0	0.00	1	0.25
旭	46	2.09	19	0.86	12	0.55	11	0.50						
磯子	0	0.00	0	0.00	0	0.00	0	0.00						
金沢	18	0.78	32	1.39	11	0.48	6	0.26						
港北	54	2.25	33	1.38	2	0.08	2	0.08						
緑	6	0.60	5	0.50	5	0.50	0	0.00						
青葉	22	0.92	6	0.25	3	0.13	2	0.08	58	5.27	2	0.18	0	0.00
都筑	0	0.00	0	0.00	0	0.00	0	0.00						
戸塚	3	0.13	4	0.17	2	0.08	6	0.25						
栄	17	1.42	4	0.33	2	0.17	6	0.50						
泉	1	0.33	4	1.33	0	0.00	0	0.00						
瀬谷	3	0.30	11	1.10	5	0.50	10	1.00						

横浜市 (男)	性器クラミジア 感染症		性器ヘルペス ウイルス感染症		尖圭コンジローマ		淋菌感染症		メチシリン耐性黄色 ブドウ球菌感染症		ペニシリン耐性 肺炎球菌感染症		薬剤耐性緑膿菌 感染症	
	報告数	定点当り	報告数	定点当り	報告数	定点当り	報告数	定点当り	報告数	定点当り	報告数	定点当り	報告数	定点当り
合計	276	1.08	129	0.51	50	0.20	119	0.47	112	4.15	15	0.56	1	0.04
鶴見	33	1.57	6	0.29	0	0.00	29	1.38						
神奈川	31	1.35	0	0.00	0	0.00	0	0.00						
西	137	12.45	50	4.55	6	0.55	7	0.64						
中	0	0.00	0	0.00	0	0.00	7	0.58						
南	25	2.08	15	1.25	9	0.75	29	2.42						
港南	16	0.70	21	0.91	18	0.78	9	0.39	76	6.33	13	1.08	0	0.00
保土ヶ谷	0	0.00	0	0.00	0	0.00	0	0.00	1	0.25	0	0.00	1	0.25
旭	3	0.14	2	0.09	3	0.14	10	0.45						
磯子	0	0.00	0	0.00	0	0.00	0	0.00						
金沢	7	0.30	13	0.57	5	0.22	6	0.26						
港北	0	0.00	0	0.00	0	0.00	0	0.00						
緑	0	0.00	0	0.00	0	0.00	0	0.00						
青葉	0	0.00	0	0.00	0	0.00	0	0.00	35	3.18	2	0.18	0	0.00
都筑	0	0.00	0	0.00	0	0.00	0	0.00						
戸塚	3	0.13	4	0.17	2	0.08	6	0.25						
栄	17	1.42	4	0.33	2	0.17	6	0.50						
泉	1	0.33	4	1.33	0	0.00	0	0.00						
瀬谷	3	0.30	10	1.00	5	0.50	10	1.00						

横浜市 (女)	性器クラミジア 感染症		性器ヘルペス ウイルス感染症		尖圭コンジローマ		淋菌感染症		メチシリン耐性黄色 ブドウ球菌感染症		ペニシリン耐性 肺炎球菌感染症		薬剤耐性緑膿菌 感染症	
	報告数	定点当り	報告数	定点当り	報告数	定点当り	報告数	定点当り	報告数	定点当り	報告数	定点当り	報告数	定点当り
合計	238	0.93	159	0.62	50	0.20	11	0.04	57	2.11	11	0.41	0	0.00
鶴見	15	0.71	5	0.24	7	0.33	0	0.00						
神奈川	69	3.00	53	2.30	13	0.57	5	0.22						
西	14	1.27	8	0.73	5	0.45	1	0.09						
中	0	0.00	0	0.00	0	0.00	0	0.00						
南	3	0.25	10	0.83	0	0.00	0	0.00						
港南	1	0.04	2	0.09	0	0.00	0	0.00	34	2.83	11	0.92	0	0.00
保土ヶ谷	0	0.00	0	0.00	0	0.00	0	0.00	0	0.00	0	0.00	0	0.00
旭	43	1.95	17	0.77	9	0.41	1	0.05						
磯子	0	0.00	0	0.00	0	0.00	0	0.00						
金沢	11	0.48	19	0.83	6	0.26	0	0.00						
港北	54	2.25	33	1.38	2	0.08	2	0.08						
緑	6	0.60	5	0.50	5	0.50	0	0.00						
青葉	22	0.92	6	0.25	3	0.13	2	0.08	23	2.09	0	0.00	0	0.00
都筑	0	0.00	0	0.00	0	0.00	0	0.00						
戸塚	0	0.00	0	0.00	0	0.00	0	0.00						
栄	0	0.00	0	0.00	0	0.00	0	0.00						
泉	0	0.00	0	0.00	0	0.00	0	0.00						
瀬谷	0	0.00	1	0.10	0	0.00	0	0.00						

横浜市 (男女計)		合計	0歳	1～4歳	5～9歳	10～14歳	15～19歳	20～24歳	25～29歳	30～34歳	35～39歳	40～44歳	45～49歳	50～54歳	55～59歳	60～64歳	65～69歳	70歳以上
性器クラミジア 感染症	報告数	514	0	0	0	0	31	115	142	98	70	19	20	7	9	2	0	1
	定点当り	2.02	0.00	0.00	0.00	0.00	0.12	0.45	0.56	0.38	0.27	0.07	0.08	0.03	0.04	0.01	0.00	0.00
性器ヘルペスウ イルス感染症	報告数	288	0	0	0	1	5	33	37	38	28	31	34	24	16	17	12	12
	定点当り	1.13	0.00	0.00	0.00	0.00	0.02	0.13	0.15	0.15	0.11	0.12	0.13	0.09	0.06	0.07	0.05	0.05
尖圭コンジ ローマ	報告数	100	0	0	0	0	7	11	28	14	21	8	5	3	2	1	0	0
	定点当り	0.39	0.00	0.00	0.00	0.00	0.03	0.04	0.11	0.05	0.08	0.03	0.02	0.01	0.01	0.00	0.00	0.00
淋菌感染症	報告数	130	0	0	0	0	2	28	30	24	21	12	6	2	2	3	0	0
	定点当り	0.51	0.00	0.00	0.00	0.00	0.01	0.11	0.12	0.09	0.08	0.05	0.02	0.01	0.01	0.01	0.00	0.00

横浜市 (男女計)		合計	0歳	1～4歳	5～9歳	10～14歳	15～19歳	20～24歳	25～29歳	30～34歳	35～39歳	40～44歳	45～49歳	50～54歳	55～59歳	60～64歳	65～69歳	70～74歳	75～79歳	80～84歳	85～89歳	90歳以上
メチシリン耐性黄色ブ ドウ球菌感染症	報告数	169	0	0	0	0	0	3	2	1	4	1	1	3	8	21	16	31	23	35	16	4
	定点当り	6.26	0.00	0.00	0.00	0.00	0.00	0.11	0.07	0.04	0.15	0.04	0.04	0.11	0.30	0.78	0.59	1.15	0.85	1.30	0.59	0.15
ペニシリン耐性肺 炎球菌感染症	報告数	26	2	12	2	0	0	0	1	0	0	0	0	0	0	1	1	1	3	2	0	1
	定点当り	0.96	0.07	0.44	0.07	0.00	0.00	0.00	0.04	0.00	0.00	0.00	0.00	0.00	0.00	0.04	0.04	0.04	0.11	0.07	0.00	0.04
薬剤耐性緑膿 菌感染症	報告数	1	0	0	0	0	0	0	0	0	0	0	0	0	1	0	0	0	0	0	0	0
	定点当り	0.04	0.00	0.00	0.00	0.00	0.00	0.00	0.00	0.00	0.00	0.00	0.00	0.00	0.04	0.00	0.00	0.00	0.00	0.00	0.00	0.00

横浜市 (男)		合計	0歳	1～4歳	5～9歳	10～14歳	15～19歳	20～24歳	25～29歳	30～34歳	35～39歳	40～44歳	45～49歳	50～54歳	55～59歳	60～64歳	65～69歳	70歳以上
性器クラミジア 感染症	報告数	276	0	0	0	0	6	45	71	59	49	17	15	5	6	2	0	1
	定点当り	1.08	0.00	0.00	0.00	0.00	0.02	0.18	0.28	0.23	0.19	0.07	0.06	0.02	0.02	0.01	0.00	0.00
性器ヘルペスウ イルス感染症	報告数	129	0	0	0	0	1	12	17	18	11	18	21	2	8	7	5	9
	定点当り	0.51	0.00	0.00	0.00	0.00	0.00	0.05	0.07	0.07	0.04	0.07	0.08	0.01	0.03	0.03	0.02	0.04
尖圭コンジ ローマ	報告数	50	0	0	0	0	2	6	12	6	8	6	5	2	2	1	0	0
	定点当り	0.20	0.00	0.00	0.00	0.00	0.01	0.02	0.05	0.02	0.03	0.02	0.02	0.01	0.01	0.00	0.00	0.00
淋菌感染症	報告数	119	0	0	0	0	1	21	29	24	20	12	6	2	2	2	0	0
	定点当り	0.47	0.00	0.00	0.00	0.00	0.00	0.08	0.11	0.09	0.08	0.05	0.02	0.01	0.01	0.01	0.00	0.00

横浜市 (男)		合計	0歳	1～4歳	5～9歳	10～14歳	15～19歳	20～24歳	25～29歳	30～34歳	35～39歳	40～44歳	45～49歳	50～54歳	55～59歳	60～64歳	65～69歳	70～74歳	75～79歳	80～84歳	85～89歳	90歳以上
メチシリン耐性黄色ブ ドウ球菌感染症	報告数	112	0	0	0	0	0	0	2	1	2	1	0	2	7	13	12	19	17	21	11	4
	定点当り	4.15	0.00	0.00	0.00	0.00	0.00	0.00	0.07	0.04	0.07	0.04	0.00	0.07	0.26	0.48	0.44	0.70	0.63	0.78	0.41	0.15
ペニシリン耐性肺 炎球菌感染症	報告数	15	0	7	1	0	0	0	0	0	0	0	0	0	0	0	1	1	3	2	0	0
	定点当り	0.56	0.00	0.26	0.04	0.00	0.00	0.00	0.00	0.00	0.00	0.00	0.00	0.00	0.00	0.00	0.04	0.04	0.11	0.07	0.00	0.00
薬剤耐性緑膿 菌感染症	報告数	1	0	0	0	0	0	0	0	0	0	0	0	0	1	0	0	0	0	0	0	0
	定点当り	0.04	0.00	0.00	0.00	0.00	0.00	0.00	0.00	0.00	0.00	0.00	0.00	0.00	0.04	0.00	0.00	0.00	0.00	0.00	0.00	0.00

横浜市 (女)		合計	0歳	1～4歳	5～9歳	10～14歳	15～19歳	20～24歳	25～29歳	30～34歳	35～39歳	40～44歳	45～49歳	50～54歳	55～59歳	60～64歳	65～69歳	70歳以上
性器クラミジア 感染症	報告数	238	0	0	0	0	25	70	71	39	21	2	5	2	3	0	0	0
	定点当り	0.93	0.00	0.00	0.00	0.00	0.10	0.27	0.28	0.15	0.08	0.01	0.02	0.01	0.01	0.00	0.00	0.00
性器ヘルペスウ イルス感染症	報告数	159	0	0	0	1	4	21	20	20	17	13	13	22	8	10	7	3
	定点当り	0.62	0.00	0.00	0.00	0.00	0.02	0.08	0.08	0.08	0.07	0.05	0.05	0.09	0.03	0.04	0.03	0.01
尖圭コンジ ローマ	報告数	50	0	0	0	0	5	5	16	8	13	2	0	1	0	0	0	0
	定点当り	0.20	0.00	0.00	0.00	0.00	0.02	0.02	0.06	0.03	0.05	0.01	0.00	0.00	0.00	0.00	0.00	0.00
淋菌感染症	報告数	11	0	0	0	0	1	7	1	0	1	0	0	0	0	1	0	0
	定点当り	0.04	0.00	0.00	0.00	0.00	0.00	0.03	0.00	0.00	0.00	0.00	0.00	0.00	0.00	0.00	0.00	0.00

横浜市 (女)		合計	0歳	1～4歳	5～9歳	10～14歳	15～19歳	20～24歳	25～29歳	30～34歳	35～39歳	40～44歳	45～49歳	50～54歳	55～59歳	60～64歳	65～69歳	70～74歳	75～79歳	80～84歳	85～89歳	90歳以上
メチシリン耐性黄色ブ ドウ球菌感染症	報告数	57	0	0	0	0	0	3	0	0	2	0	1	1	1	8	4	12	6	14	5	0
	定点当り	2.11	0.00	0.00	0.00	0.00	0.00	0.11	0.00	0.00	0.07	0.00	0.04	0.04	0.04	0.30	0.15	0.44	0.22	0.52	0.19	0.00
ペニシリン耐性肺 炎球菌感染症	報告数	11	2	5	1	0	0	0	1	0	0	0	0	0	0	1	0	0	0	0	0	1
	定点当り	0.41	0.07	0.19	0.04	0.00	0.00	0.00	0.04	0.00	0.00	0.00	0.00	0.00	0.00	0.04	0.00	0.00	0.00	0.00	0.00	0.04
薬剤耐性緑膿 菌感染症	報告数	0	0	0	0	0	0	0	0	0	0	0	0	0	0	0	0	0	0	0	0	0
	定点当り	0.00	0.00	0.00	0.00	0.00	0.00	0.00	0.00	0.00	0.00	0.00	0.00	0.00	0.00	0.00	0.00	0.00	0.00	0.00	0.00	0.00