

第3章

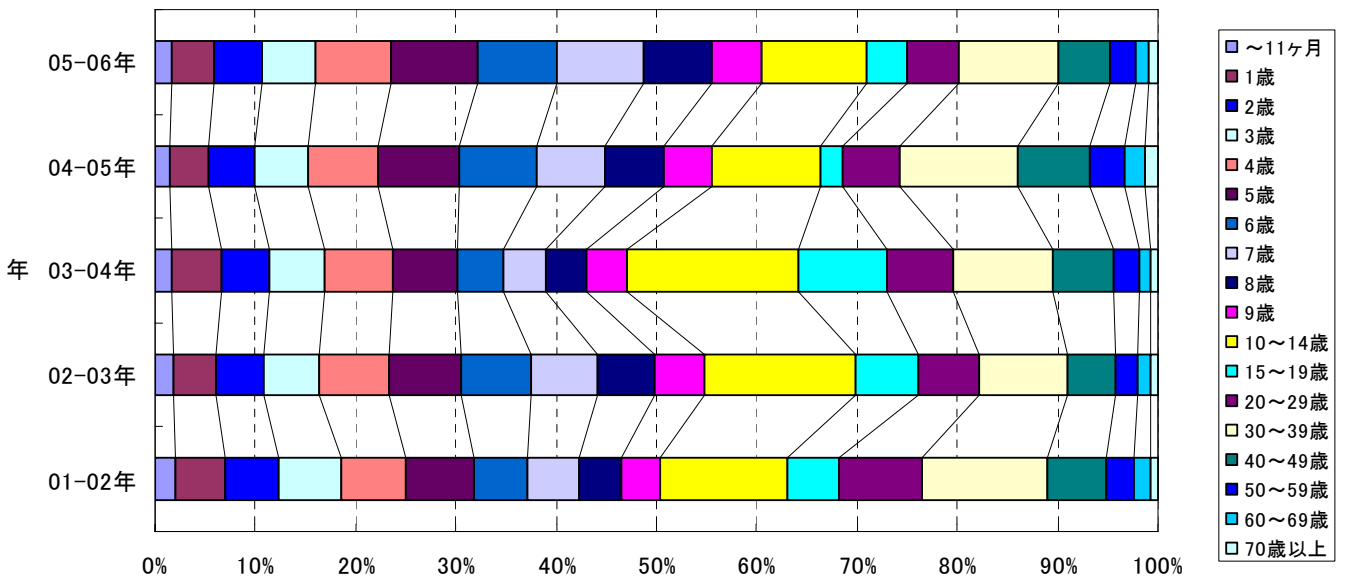
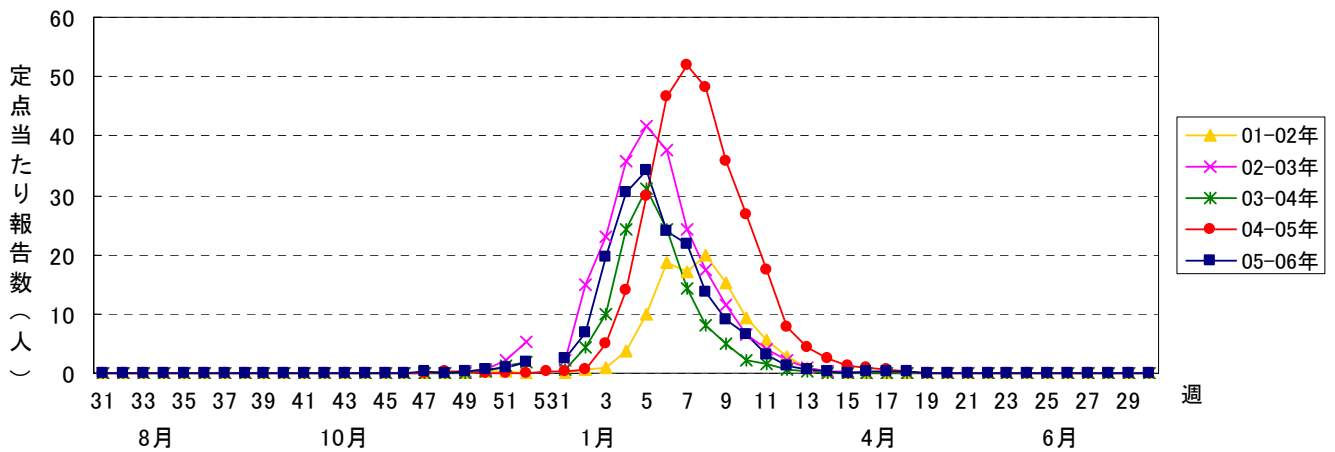
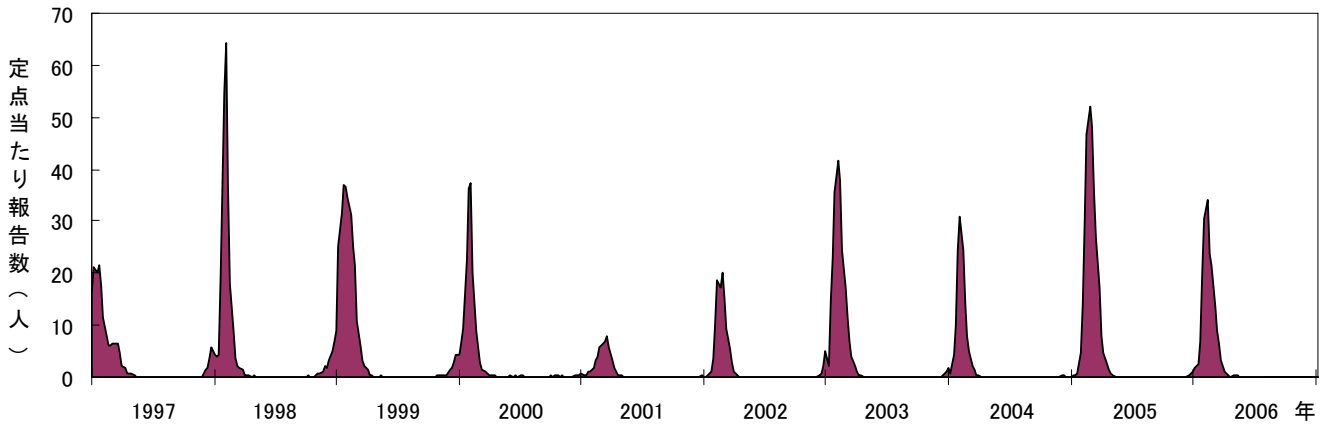
五類感染症(定点把握対象)報告状況

1. インフルエンザ定点把握対象感染症

(1) インフルエンザ

立ち上がりが遅かったものの、シーズンとしては、ここ10年で一番の大きな流行となった04-05シーズンと比べ、05-06シーズンは、例年並みの流行パターンを示しました。流行開始は、2005年第52週の定点あたり1.89で、その後2006年第3週には19.63と注意報開始基準10人/定点)を超え、翌第4週には30.36と警報開始基準(30人/定点)も超え、翌第5週がピークで34.21でした。

年齢層別患者割合を見ると、各年齢に分布しており、幼稚園、小・中学校等の集団に属する年齢の4～14歳の合計が、約55%と一番多くなっています。

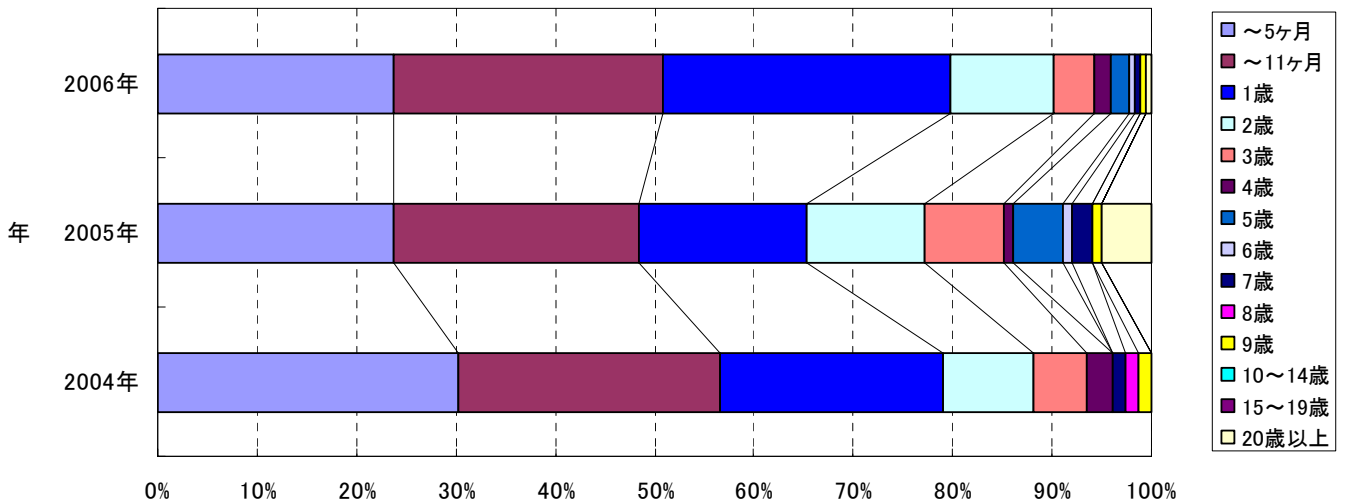
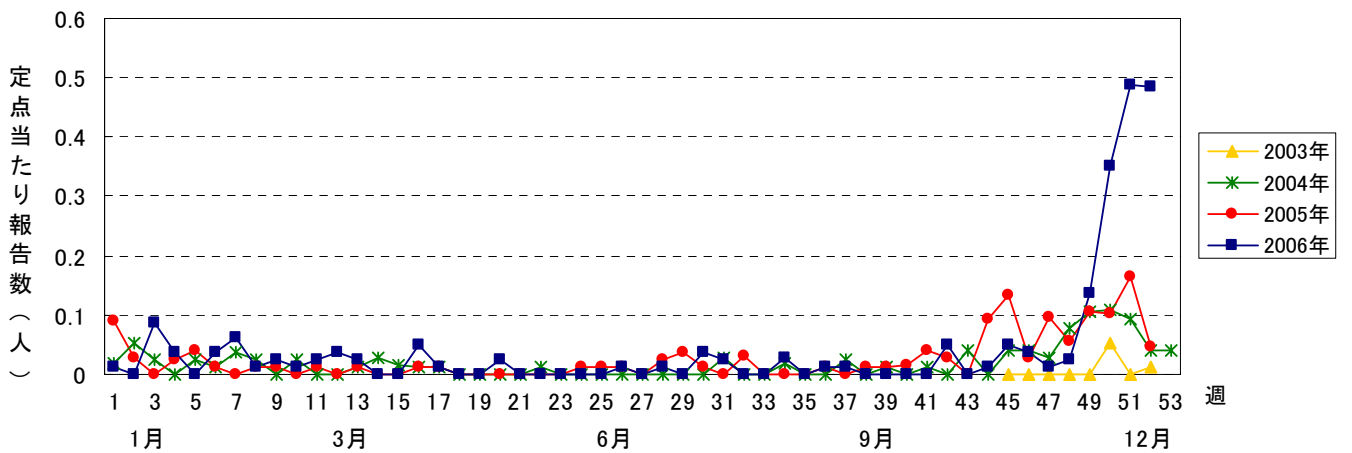
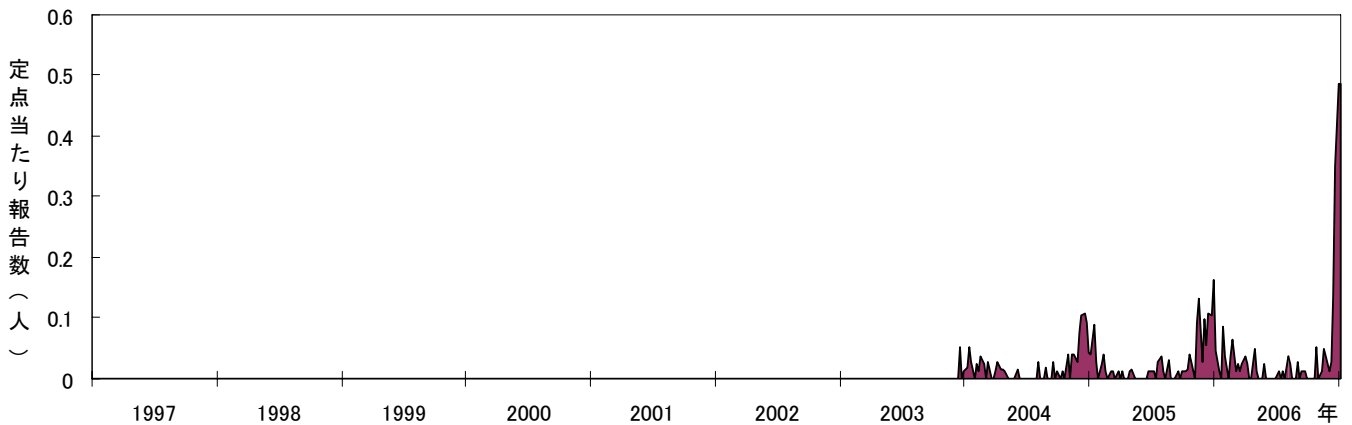


2. 小児科定点把握対象感染症

(1) RS ウイルス感染症

冬季(11～1月)に流行し、上気道炎、気管・気管支炎、細気管支炎、肺炎を起こす疾患で、最も重要な病型は細気管支炎です。1歳までに半数以上、3歳までにほぼすべての小児が初感染を受けるとされています。RSウイルス(respiratory syncytial virus)は再感染を起こすため、年齢を問わず発症しますが、特に乳幼児において重要な疾患です。

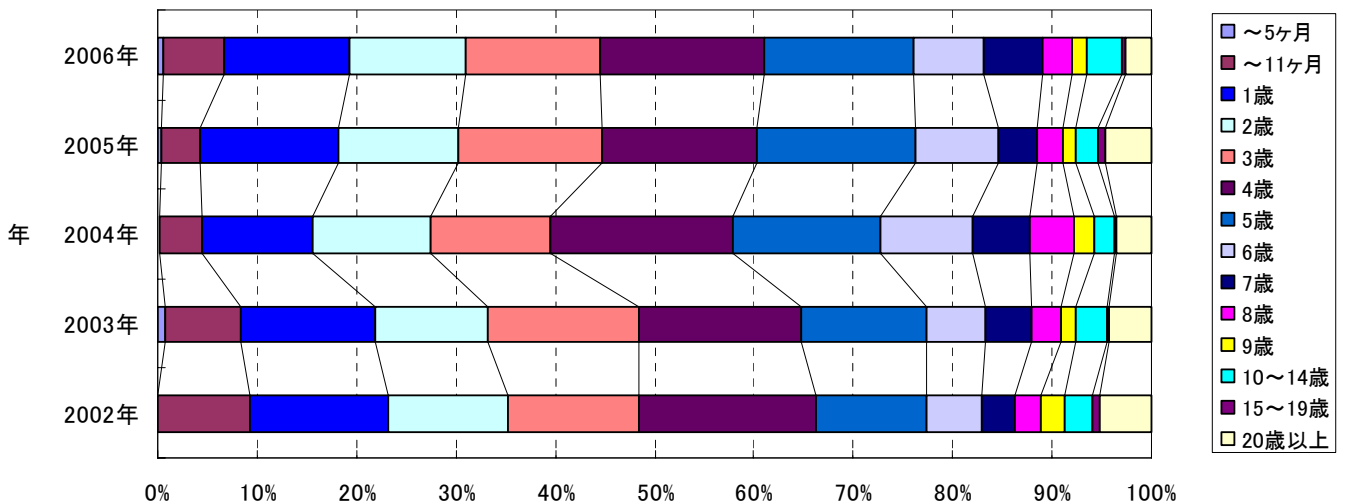
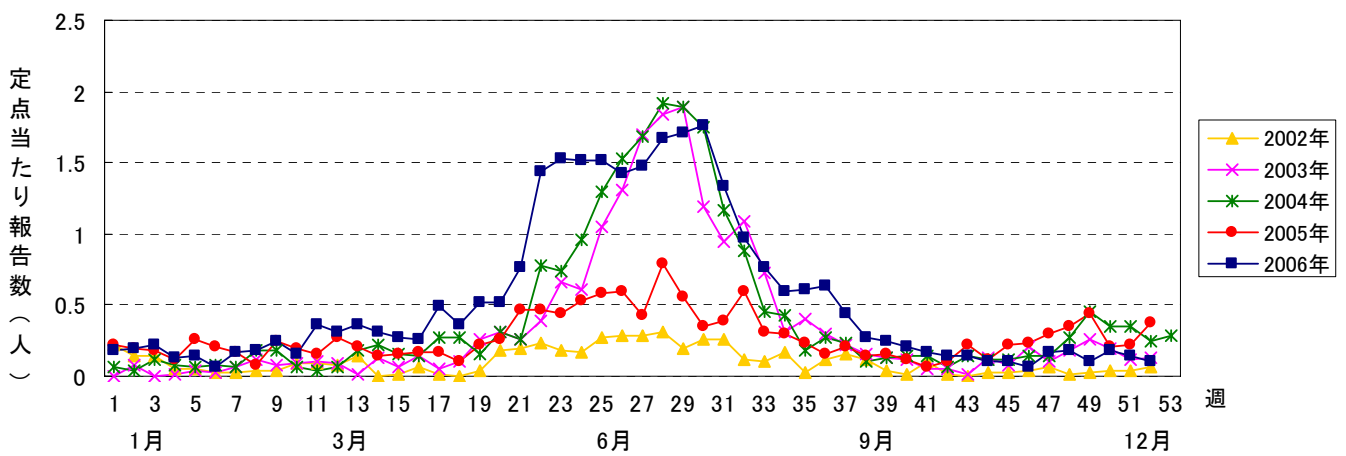
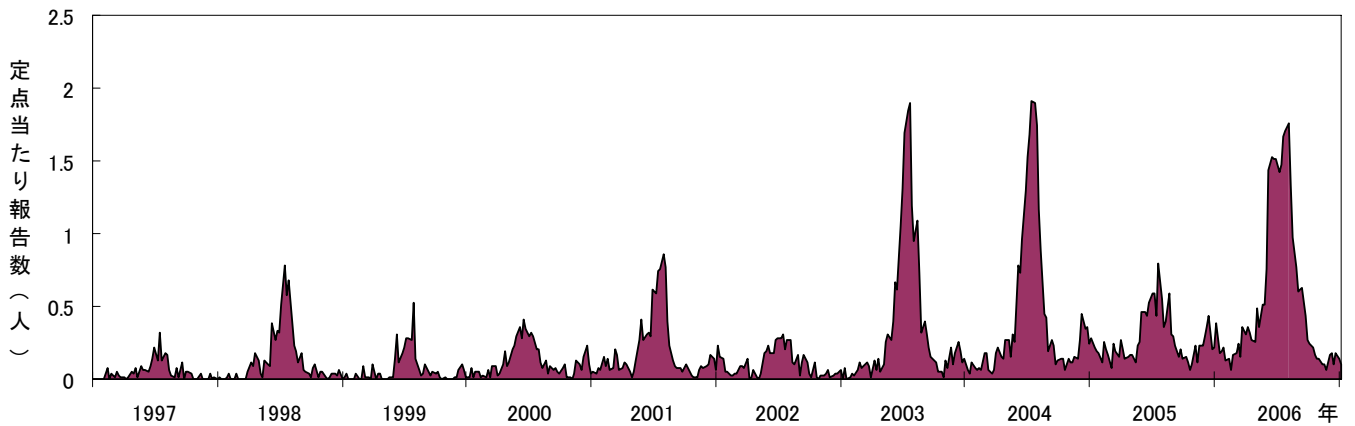
11月から12月にかけて多く報告されていましたが、2006年は、12月に入った第49週から報告が急に増加し、第51週の定点あたり0.49人がピークでした。年間報告数は173人と、2004年の76人、2005年の101人に比べてかなり増加しました。全国的にも報告が多く、記事にも取り上げられています。年齢別に見ると、1歳が29%と一番多く、次いで6か月～12か月未満27%、6か月未満24%、2歳10%と続き、2歳以下が全体の90%を占めています。



(2) 咽頭結膜熱

夏季に流行する疾患で、2006年は、ピークの値こそ及びませんが、2003年、2004年に匹敵する大きな流行でした。立ち上がりも第19週と過去4年間と比べて一番早く、3月後半から例年より高めの値が続き、例年並に下がったのが第38週と、流行の期間も長期にわたりました。ピークは第23週の定点あたり1.53人でした。

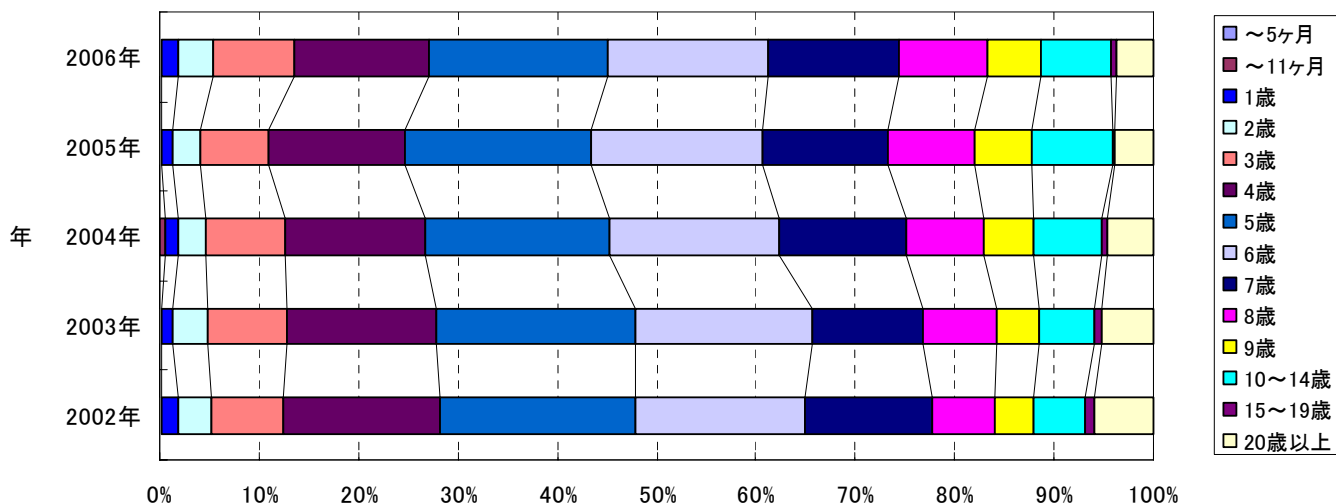
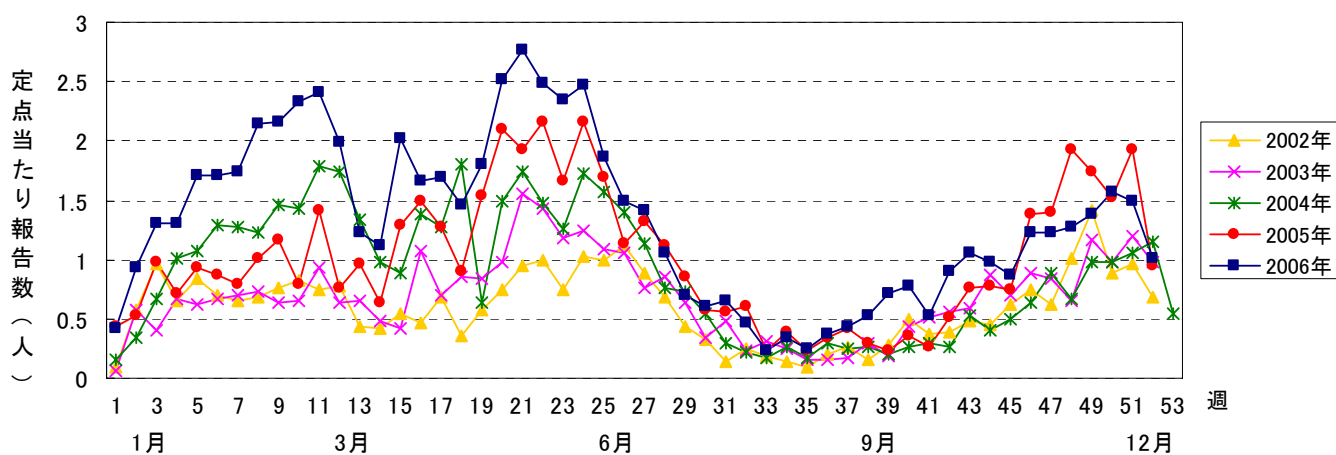
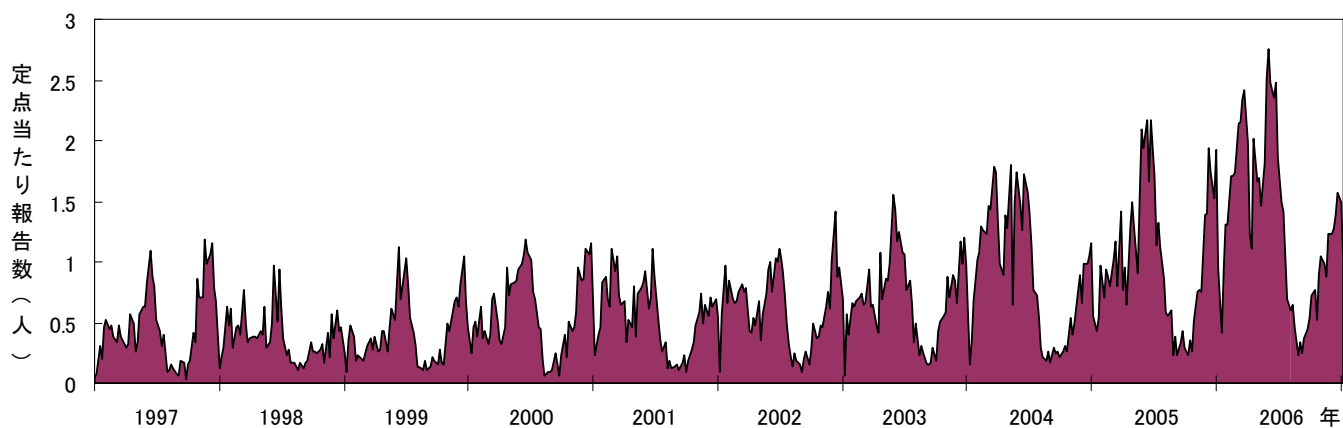
年齢層別患者割合を見ると、1歳から5歳の各年齢で多く、5歳以下の合計が76%と全体の約3/4を占めています。



(3) A 群溶血性レンサ球菌咽頭炎

2001 年以降、年々患者が増加しており、2006 年は前年比 1.36 倍と、さらに多く報告されました。立ち上がり早く第 2 週以降、数年来で最多の発生が続き、第 10 週ですでに昨年のピークの値を越えました。2 月から 3 月にかけて 1 つ目の山があり、いったん少し下がった後 5 月から 6 月にかけて 2 つ目の山が見られます。定点あたり患者数のピークは、5 月末第 21 週の 2.76 人でした。秋以降にも小さな山が見られましたが、昨年より低いものでした。

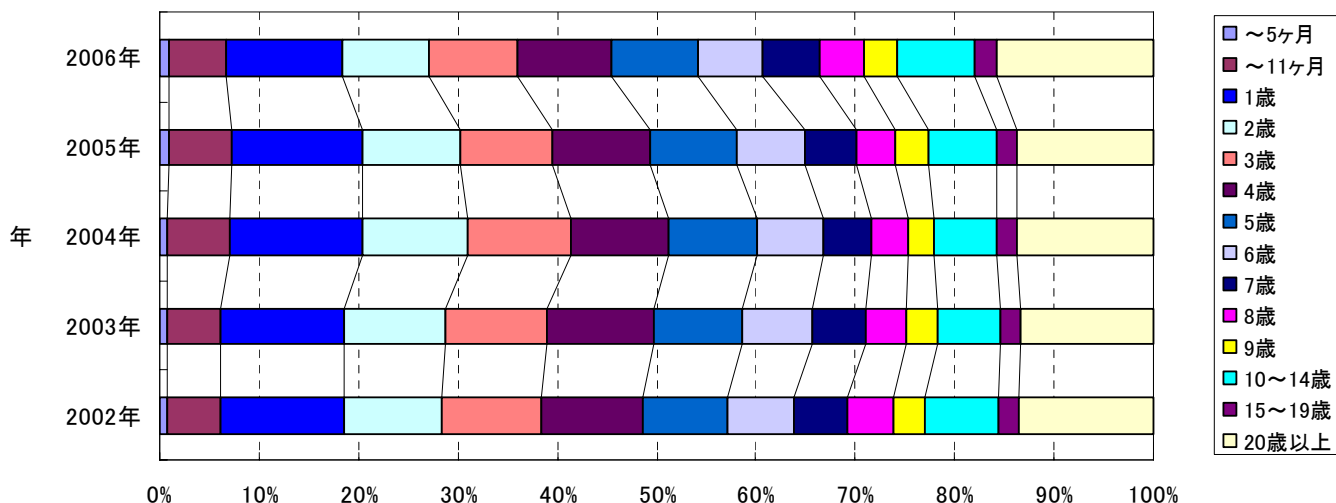
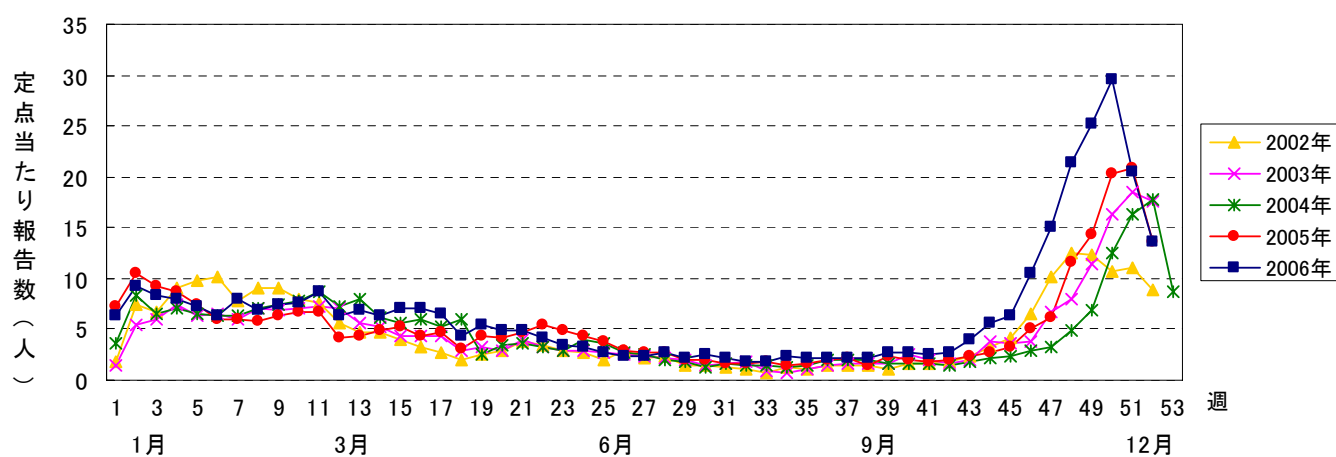
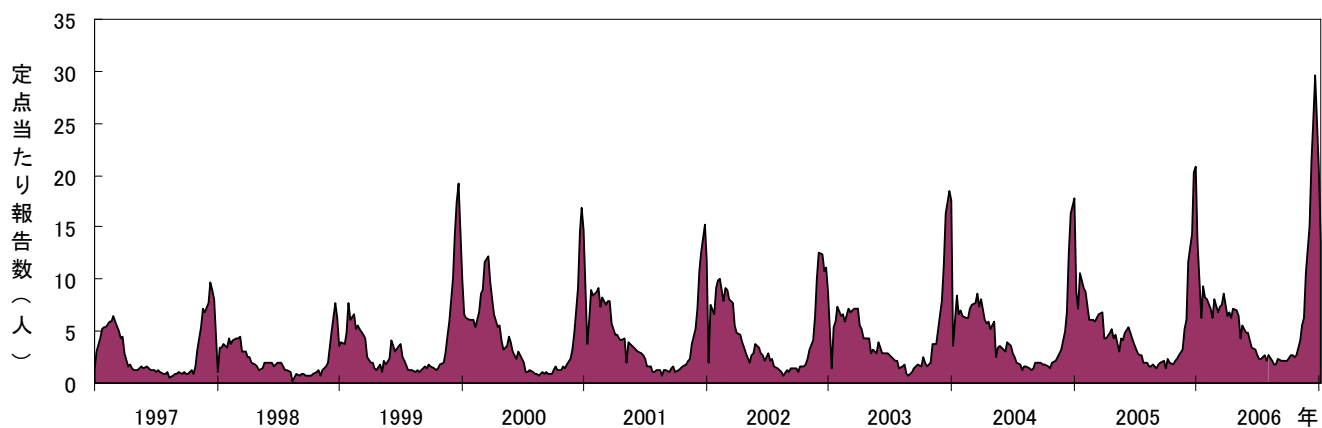
年齢層別患者割合を見ると、5 歳が 18%、6 歳が 16%と多く、次いで 4 歳と 7 歳が約 13%で、幼稚園から小学校低学年にあたる 3 歳から 9 歳で約 83%を占めています。0 歳の患者はほとんど見られません。



(4) 感染性胃腸炎

例年より早い第43週(10月末)から立ち上がり、1999年以降最大の状態で増加が続き、第48週に警報開始基準の20.0を超え、第50週に定点あたり患者数が29.63人とピークになりました。その後は減少しましたが、12月いっぱい報告が続きました。年間患者報告数は27,000人を超え、インフルエンザもしのぎ、最も多くなっています。全国的にも、ノロウイルスによる集団発生が報告され、マスコミでも大きく取り上げられました。

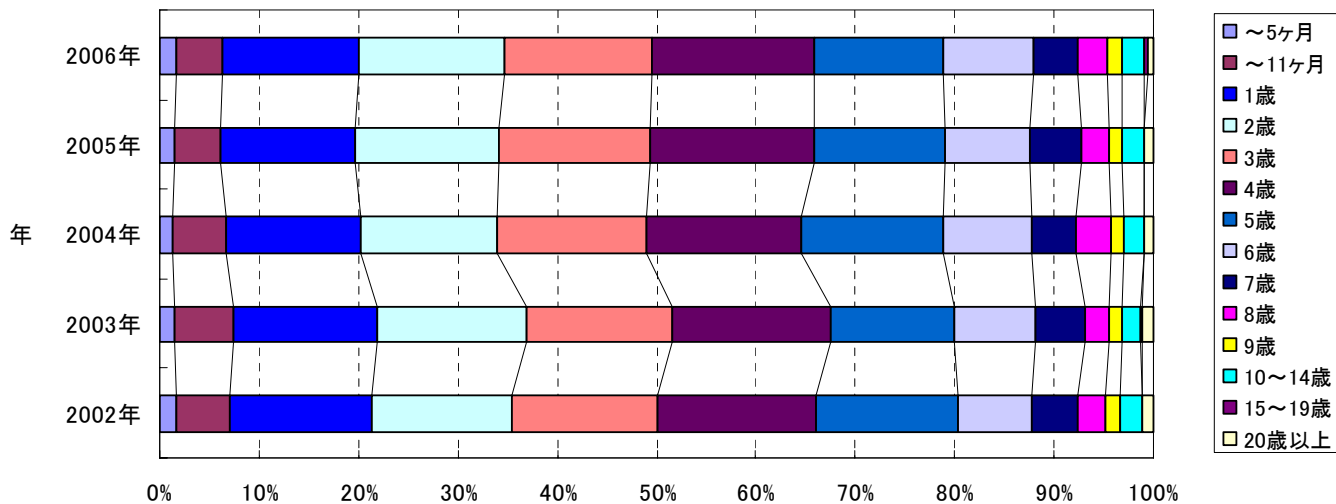
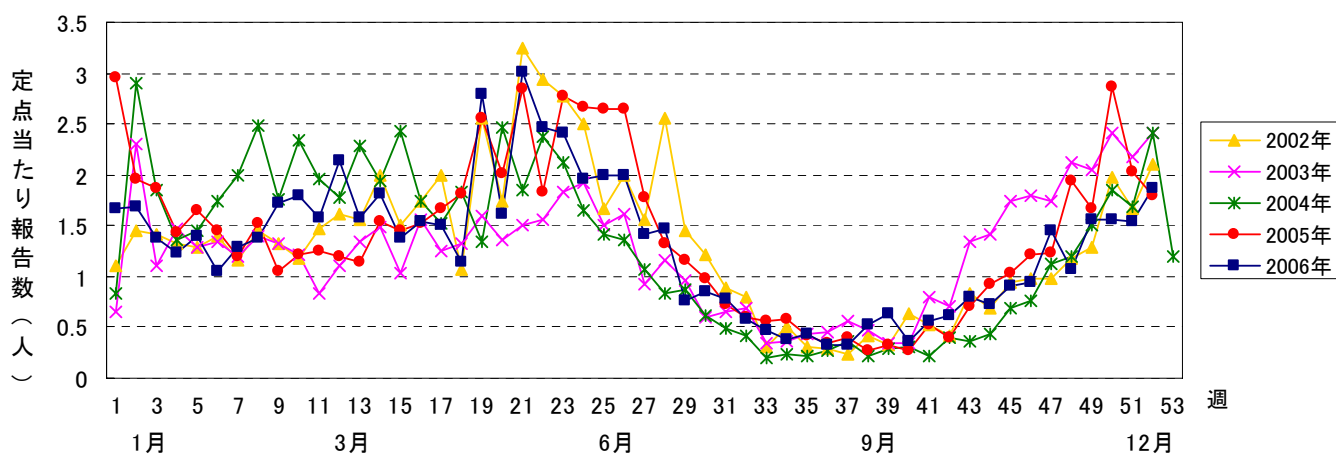
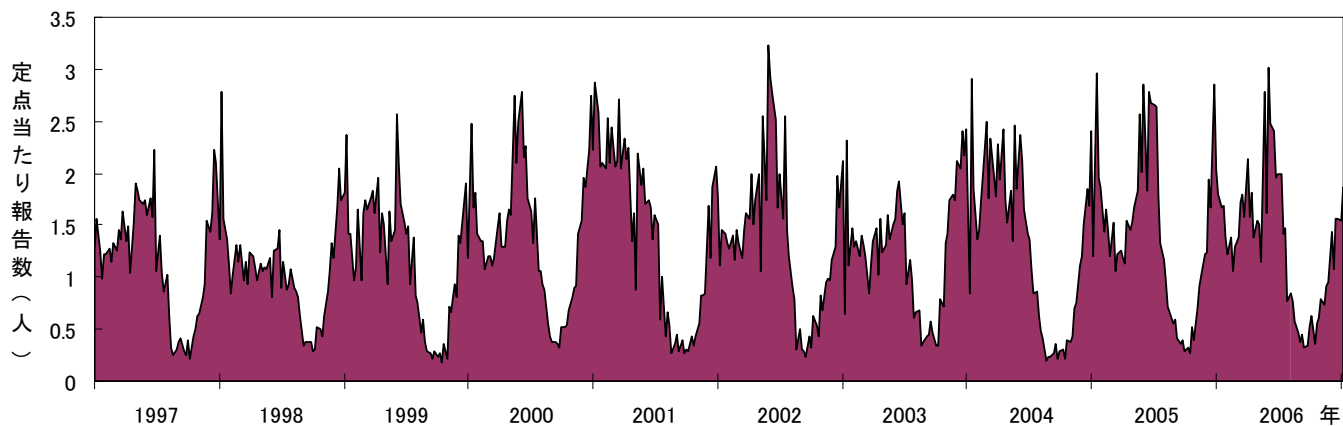
すべての年齢層で見られていますが、1歳が11.7%と一番多く、20歳以上も15.8%ありました。



(5) 水痘

年間を通じて発生が見られますが、冬から春の感染症で、夏はわずかしは見られません。2006年の年間患者報告数は、約5400人で、例年と大きな違いはありません。ピークは、第21週の定点あたり3.01人でした。

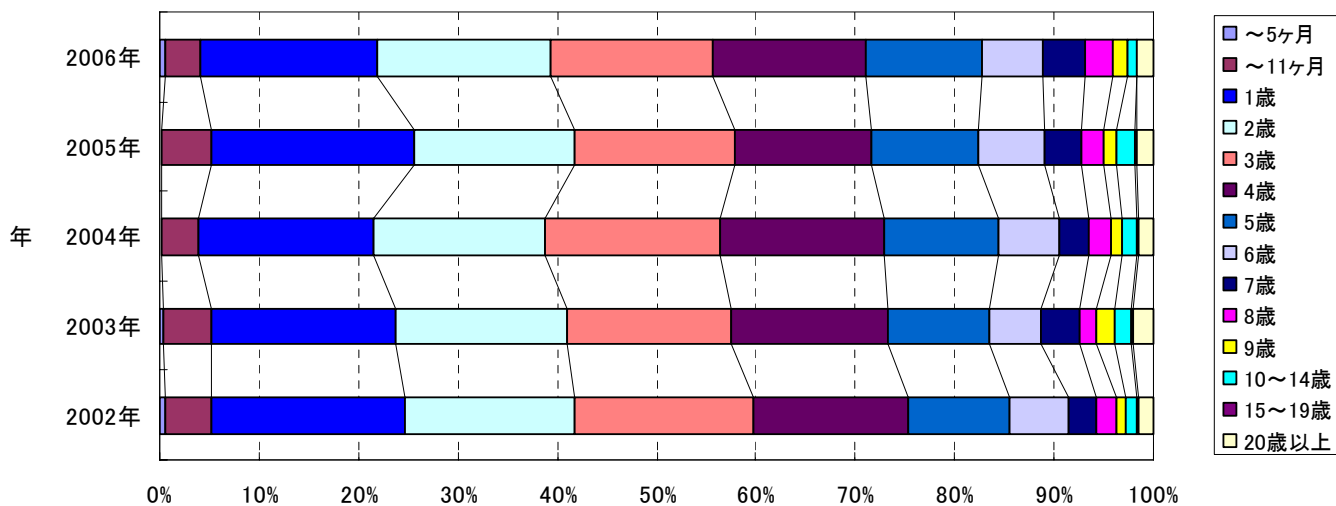
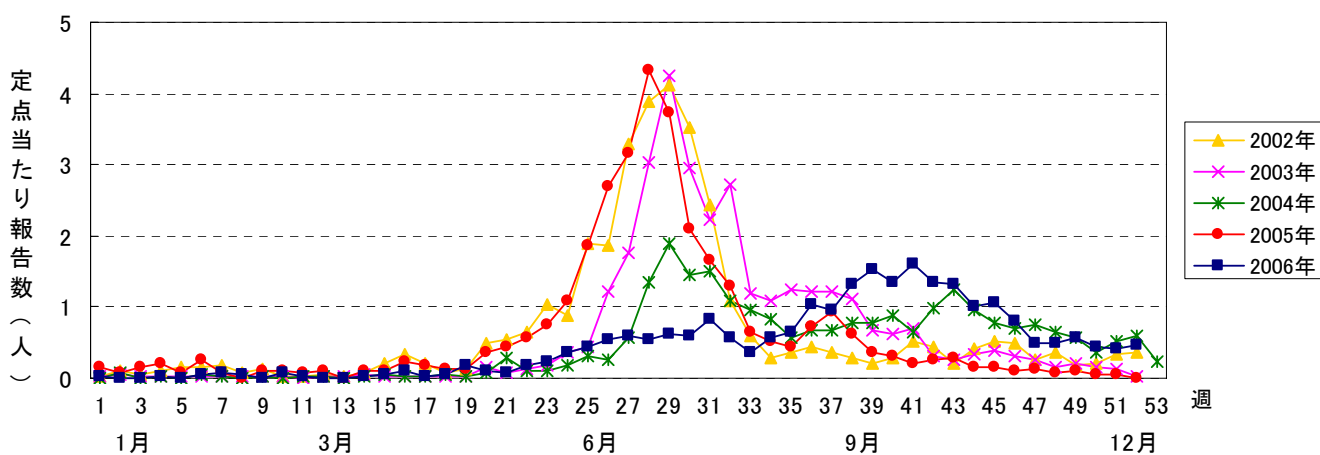
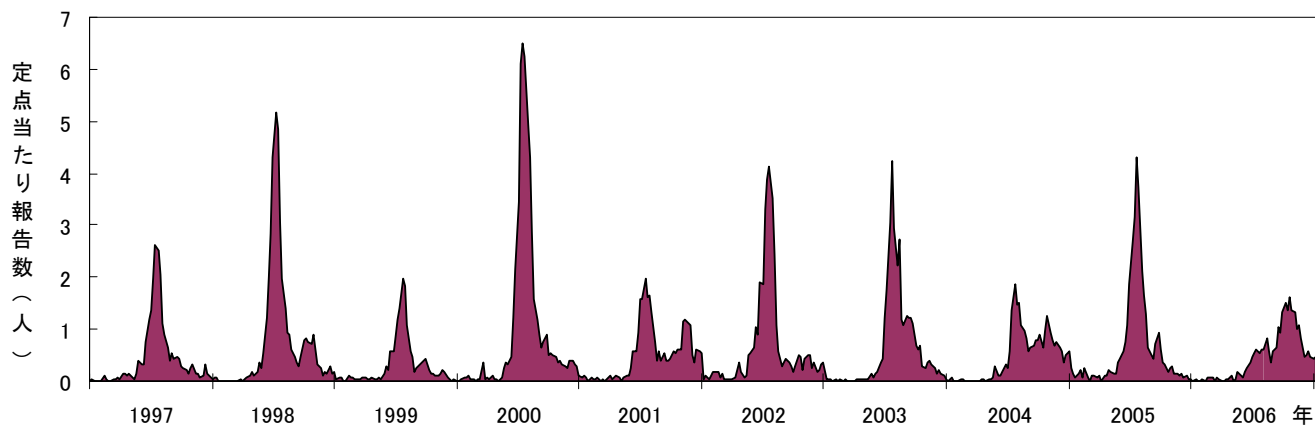
年齢層別患者割合も例年と変わらず、1歳～5歳の各年齢で13～16%ずつ見られており、ほぼ就学前の6歳以下の合計で90%近くを占めています。



(6) 手足口病

例年、第 28 週か第 29 週にピークがある夏の疾患ですが、2006 年は、夏にはっきりとした流行の山が見られませんでした。秋になって、例年より増加し、第 41 週に定点あたり患者数が 1.62 人と、10 月にピークがありました。

年齢層別患者割合では、1 歳が約 18%と一番多く、5 歳以下で 80%以上を占めています。

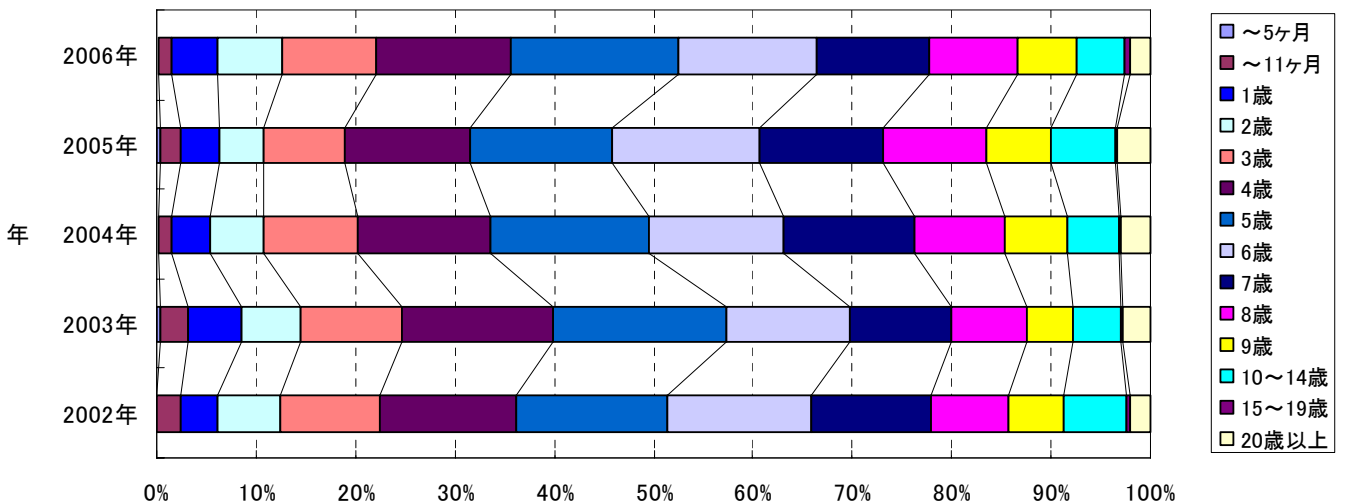
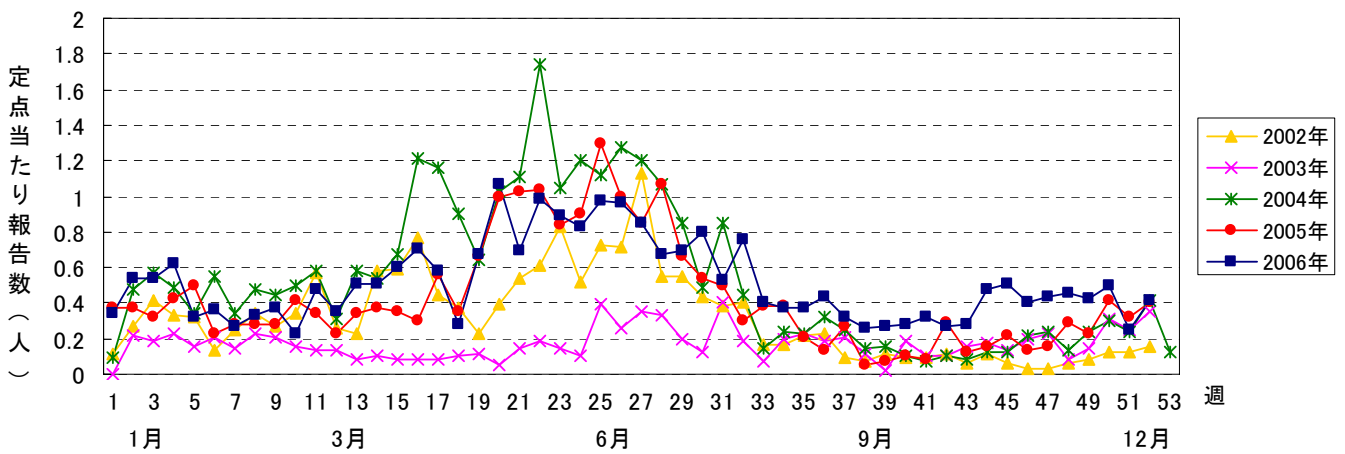
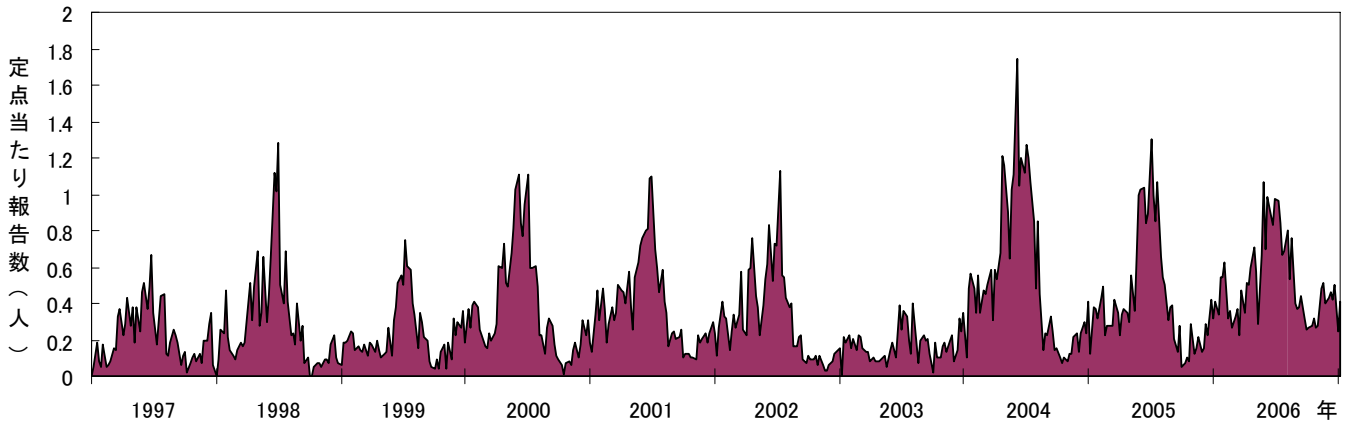


(7) 伝染性紅斑

紅斑を主症状とする発疹性疾患で、顔面の紅斑がリンゴに似ることからリンゴ病とも呼ばれています。

2006年の年間患者報告数は2,090人で、過去10年間で一番大きな流行のあった2004年の2,086人と、ほぼ同じでした。これは、例年報告の多い5月～6月だけでなく、10月～12月にかけても例年より多かつたためと考えられます。

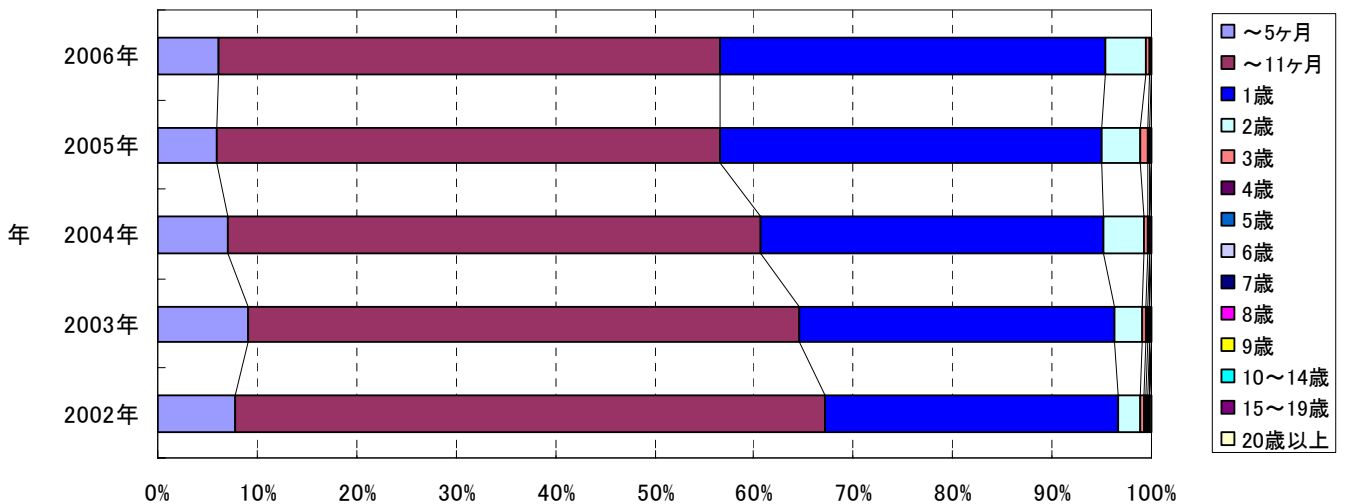
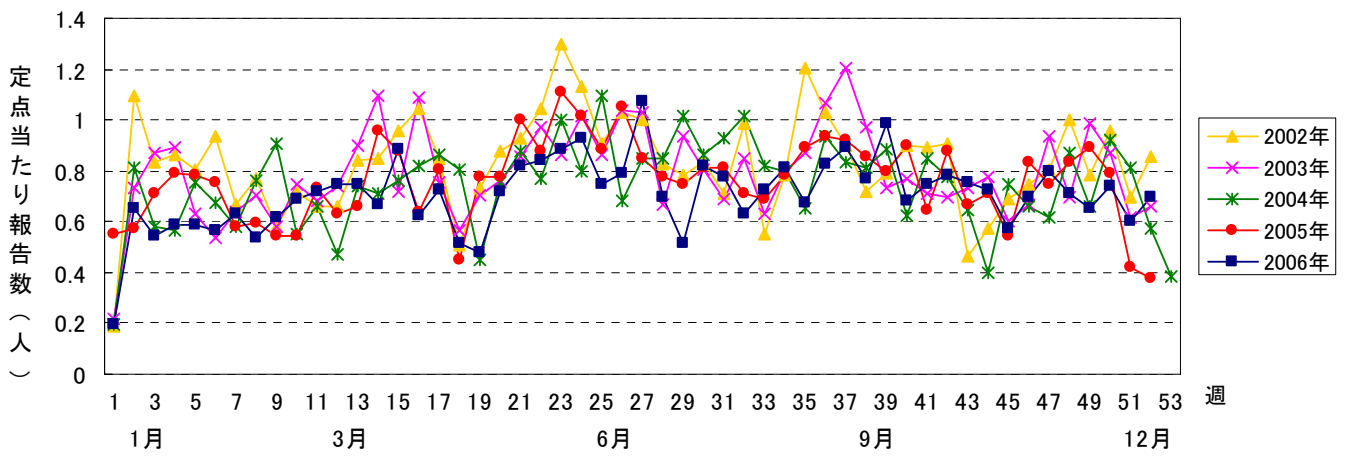
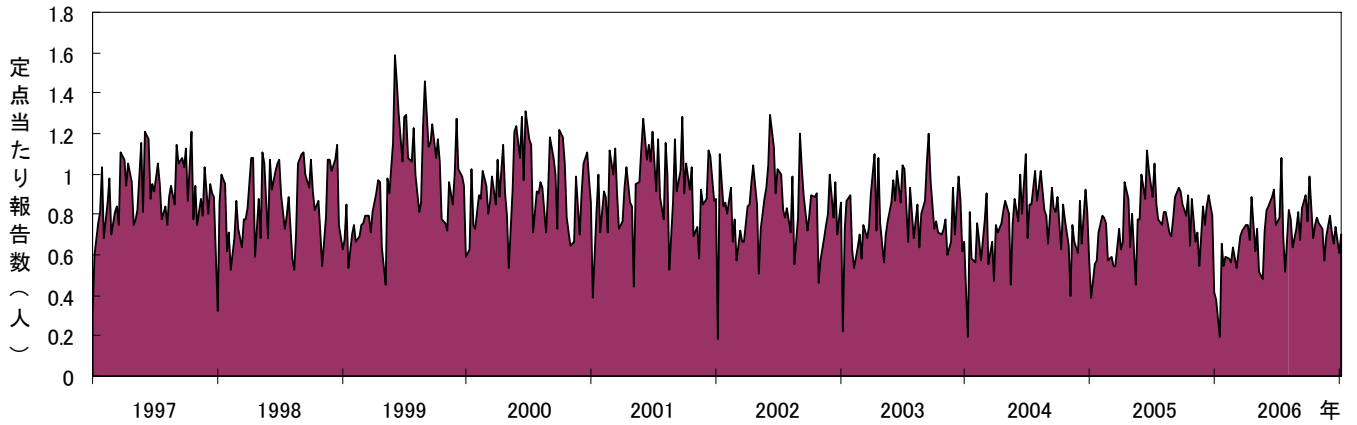
好発年齢は学童期ですが、あらゆる年齢層に感染を認めるようです。病原体はヒトパルボウイルス B19 で、一度顕性、不顕性で感染すると、終生免疫を獲得すると考えられています。2006年の年齢層別患者割合を見ると、5歳が17%で一番多く、6歳、4歳、7歳がそれに続き、幼稚園から小学校低学年にあたる3歳～9歳で、全体の約80%を占めています。



(8) 突発性発しん

乳児期とくに 6～18 か月の間に罹患することが多い、通年性の疾患です。ヒトヘルペスウイルス 6、7 型の感染によります。特に大きな流行が見られた年はなく、季節による変動も見られません。

定点あたり患者数は、大体 0.6～1.0 人のあたりに分布しています。年齢層別患者割合では、6か月～12 か月未満が約半数、1 歳が 40%近くと、1 歳以下で 95%以上を占めています。

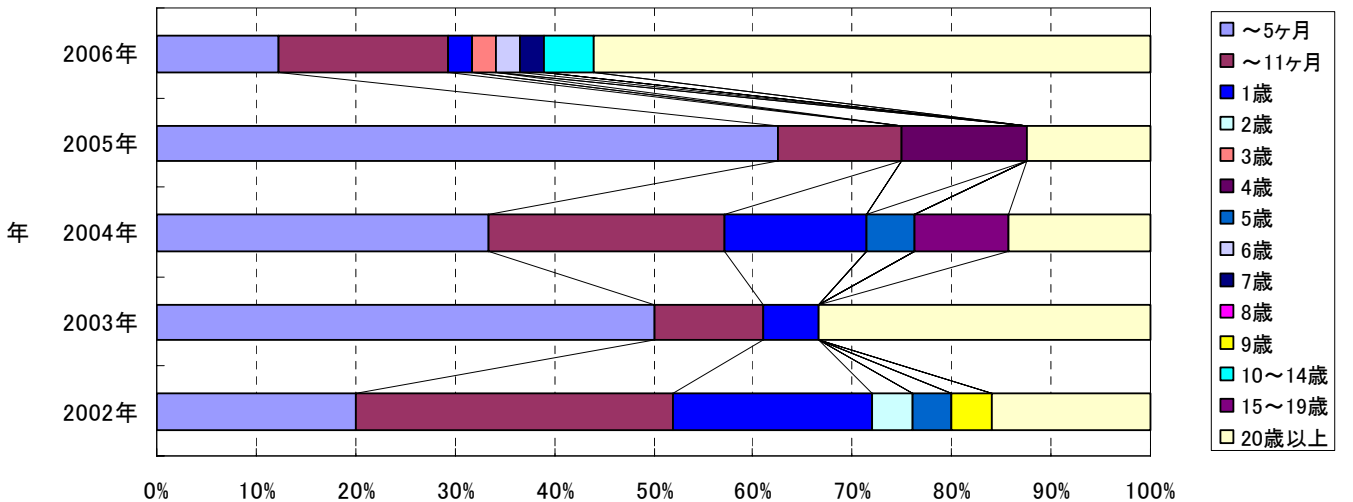
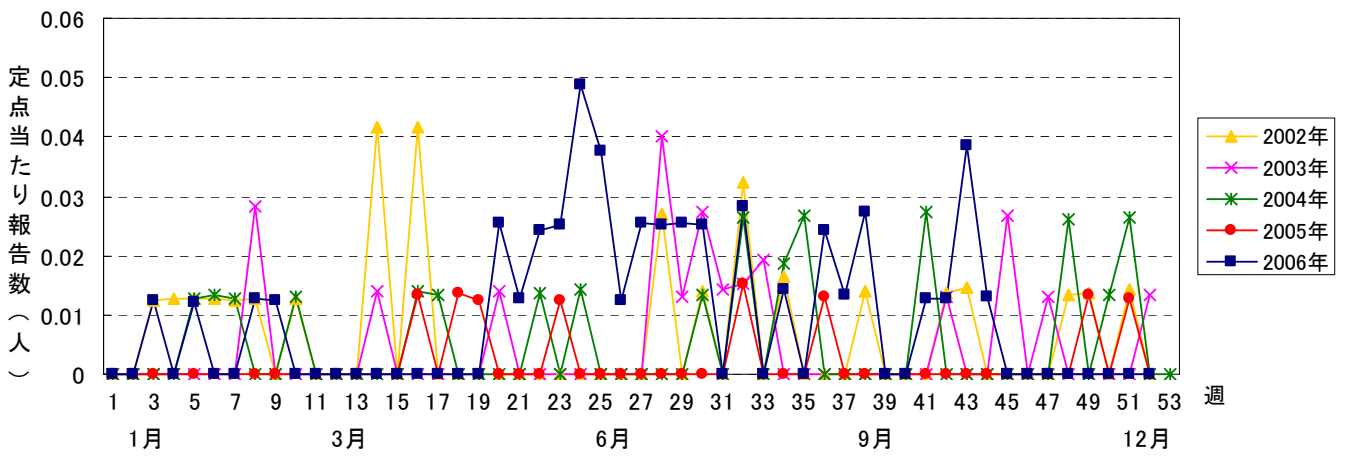
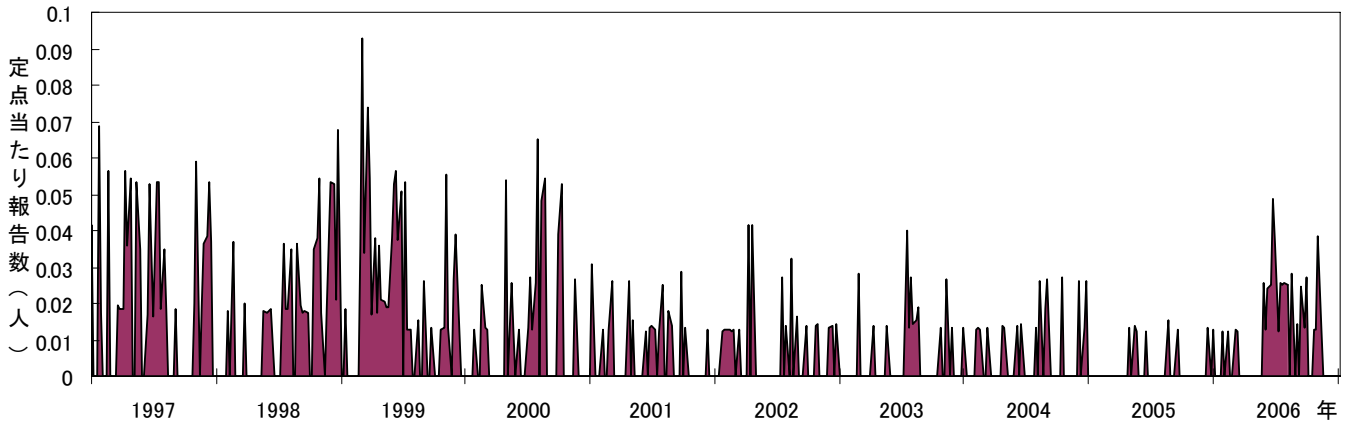


(9) 百日咳

予防接種の普及とともに減少した疾患で、10年以上前から定点あたり患者数は0.1人以下で、流行は見られていません。母体からの経胎盤受動免疫はわずかに認められるものの生後2か月には消失すること、幼若乳児ほど重症化しやすいことから、早期の予防接種の実施が重要です。報告は、予防接種前の乳幼児が中心ですが、年長児や成人でも認められます。ただ、非典型的経過のため、見逃されることも少なくないようです。

横浜市の年間患者報告数は、1999年は50人でしたが、その後は少なくなっており、2002年から2005年までは、25人、18人、21人、8人でした。2006年は41人と、昨年までと比べ多く報告されました。報告数は、5月から7月にかけて多く、第23週の4人と第43週の3人が目立っています。

年齢層別患者割合では、6か月未満が5人(12%)、6か月～12か月未満が7人(17%)と1歳以下が多いのは例年通りですが、23人(56%)と、20歳以上の割合が大きく増加しています。



(10) 風しん

1994年以降、全国的な流行は見られなくなりました。

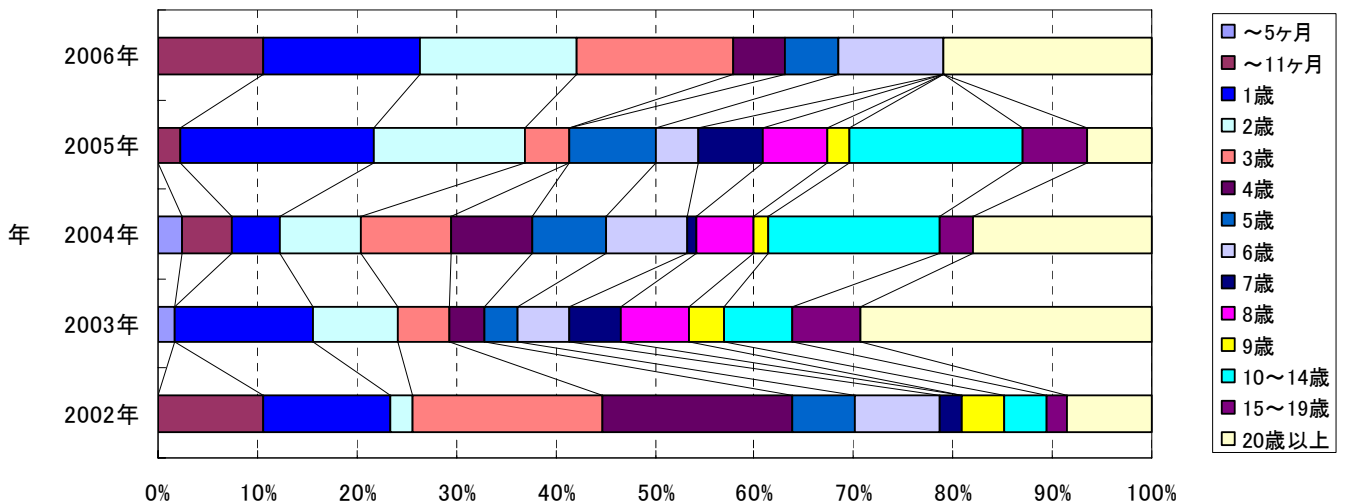
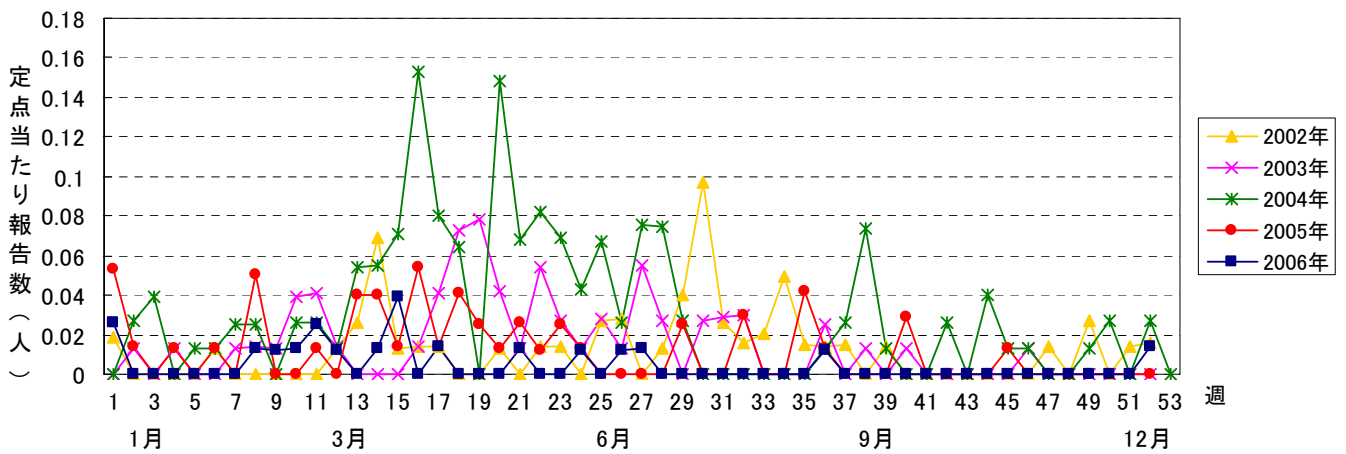
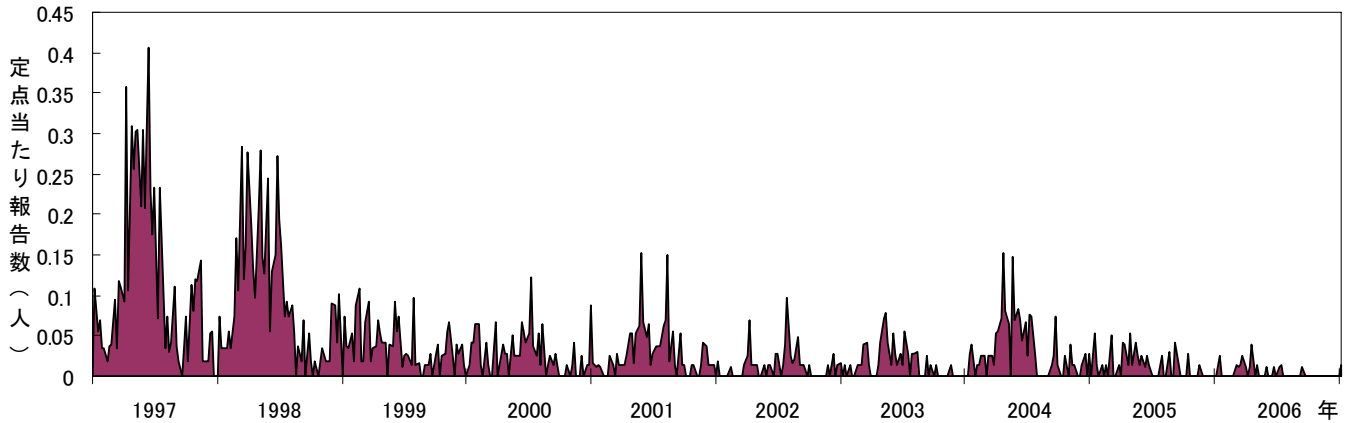
横浜市でも、ここ10年は、流行らしきものは見られていません。

年間患者報告数は、1999年以降大きく減少していましたが、2004年に122人と多く報告されました。翌2005年は46人に減少し、2006年はさらに減少し、19人でした。

2006年の年間を通しての患者報告を見ると、総数が少ないため一概に言えませんが、春に多く報告されていました。

年齢層別に患者を見ると、12か月未満が2人、1歳が3人、2歳が3人、3歳が3人と、3歳以下で約58%を占め、20歳以上も4人と、全体の21%になっていました。

2006年4月より、麻しん風しん混合ワクチン(MRワクチン)の2回接種が導入され、今後さらに減少していくと思われます。

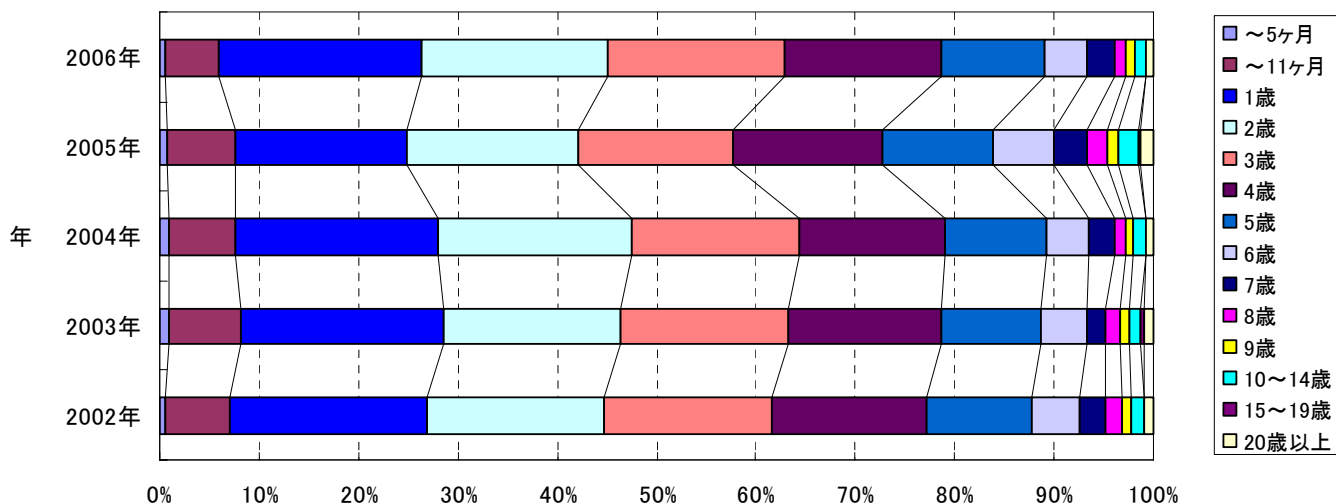
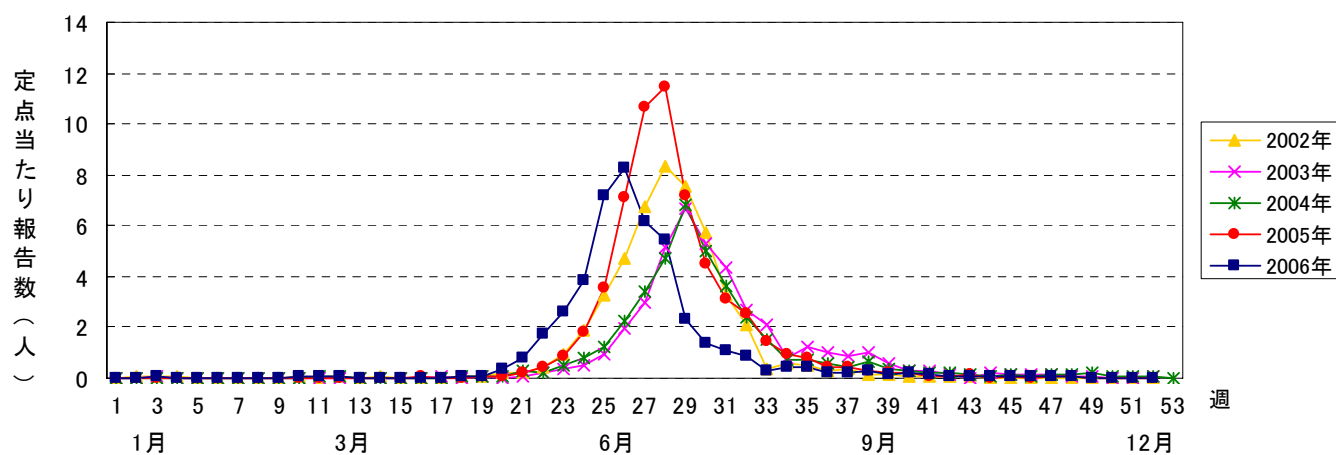
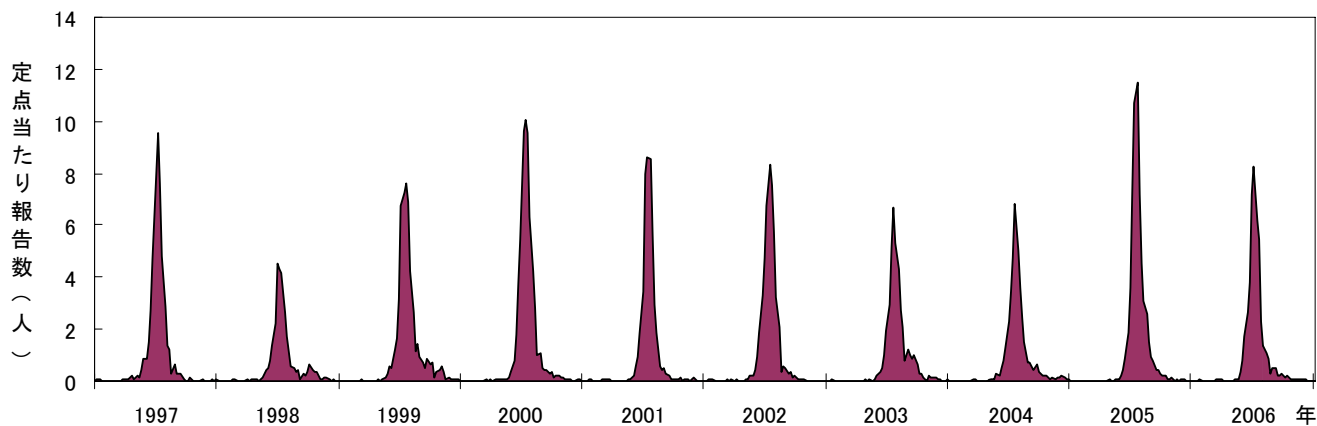


(11) ヘルパンギーナ

コクサッキーウイルス A 群による口咽部に特有の小水疱と発熱を主症状とする夏かぜの一種で、手足口病と並んで毎年夏季を中心として主に乳幼児の間で流行するエンテロウイルス感染症の代表的な疾患です。

2005年は、過去10年間で一番大きなピークを示しました。2006年は、年間患者報告数は前年の約0.8倍と減少しています。警報開始レベルの6を超えたのが第25週と昨年より立ち上がりは早かったのですが、第26週の定点あたり患者数8.29人をピークに減少し、大きな流行にはなりませんでした。

年齢層別患者割合では、手足口病とパターンが似ており、1歳～5歳の各年齢に多く分布し(一番多いのは1歳の約20%)、5歳以下で全体の90%近くを占めています。

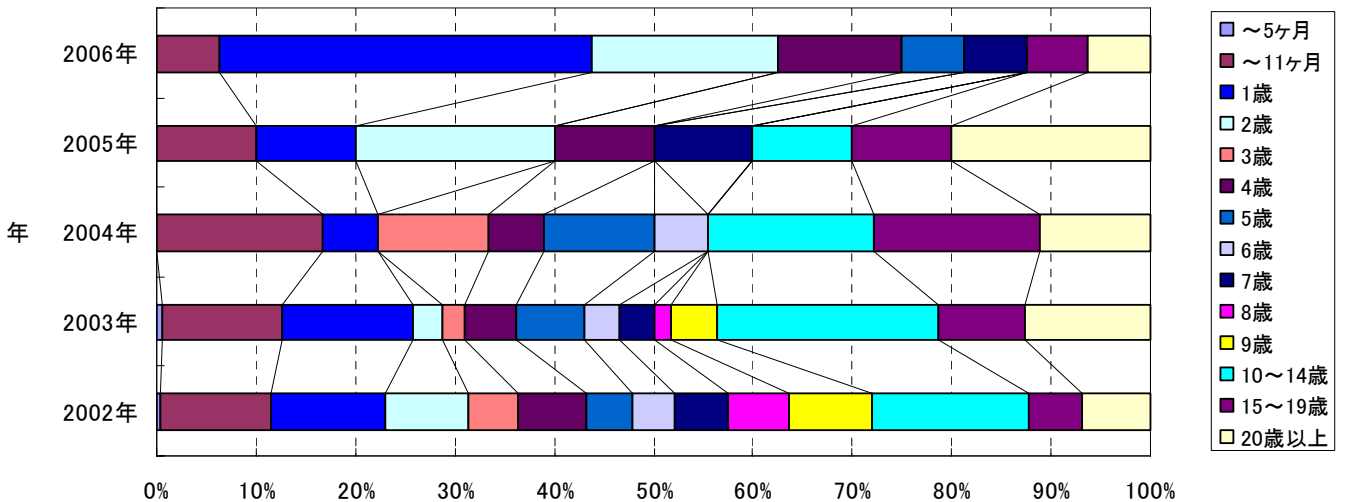
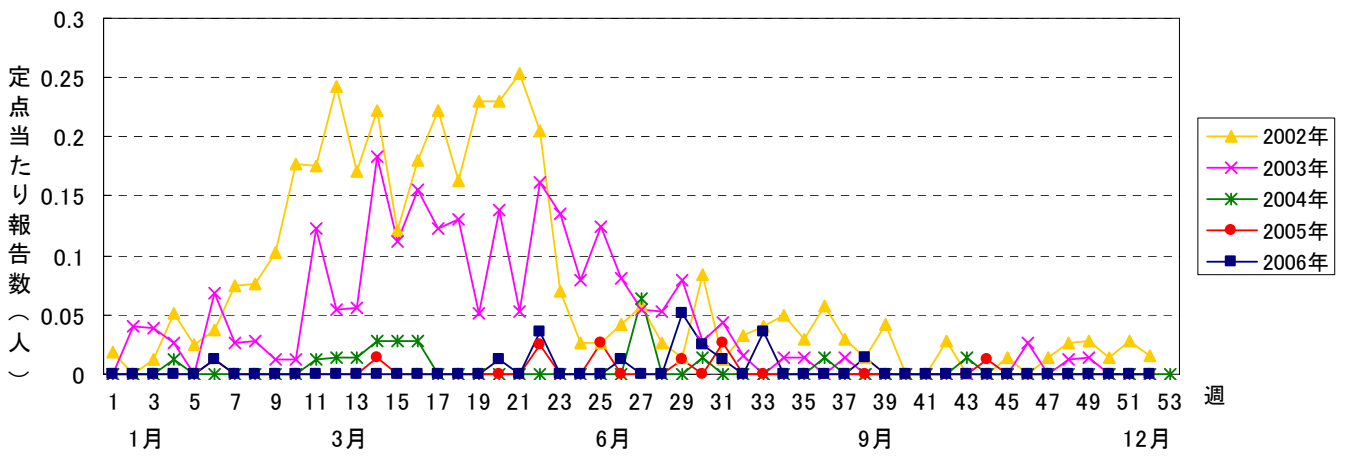
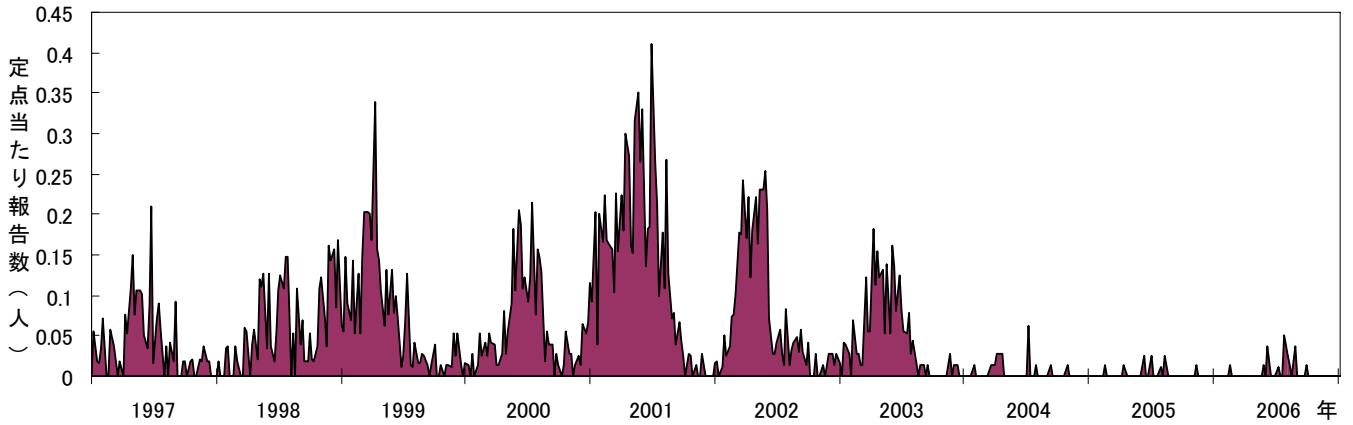


(12) 麻疹

2001年に大きな流行が見られましたが、翌年からは減少し、特に2004年には年間患者報告数が18人と激減しました。その後も、2005年は10人、2006年は16人と、その状態を維持しています。

年間の発生を見ると、以前は春から夏にかけて流行していましたが、ここ3年間は数が少ないためはつきりしません。2006年は、第29週に4人、30週に2人、31週に1人、33週に2人と、7月から8月にかけて報告が続きました。予防接種歴については、患者16人のうち、2歳の1人が接種あり、6～12か月未満の1人と1歳の1人が接種なし、残りの13人(1歳の5人、2歳の2人、4歳の2人、5歳の1人、7歳の1人、15～19歳の1人、20歳以上の1人)は不明でした。

年齢層別患者割合については、全体数が少ないため評価が難しいと思われませんが、1歳が6人と一番多くなっていました。



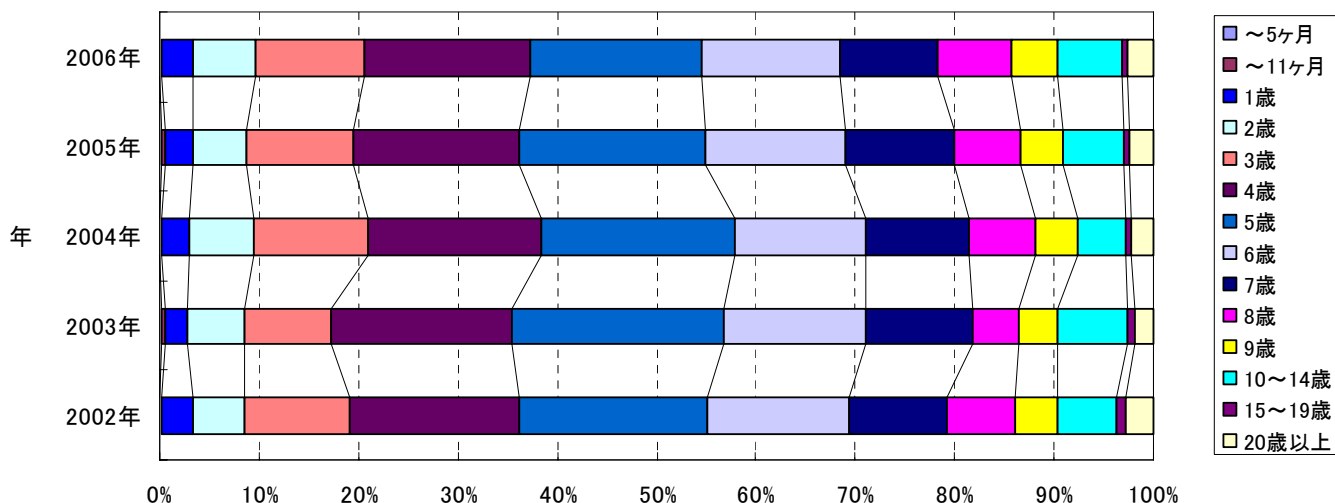
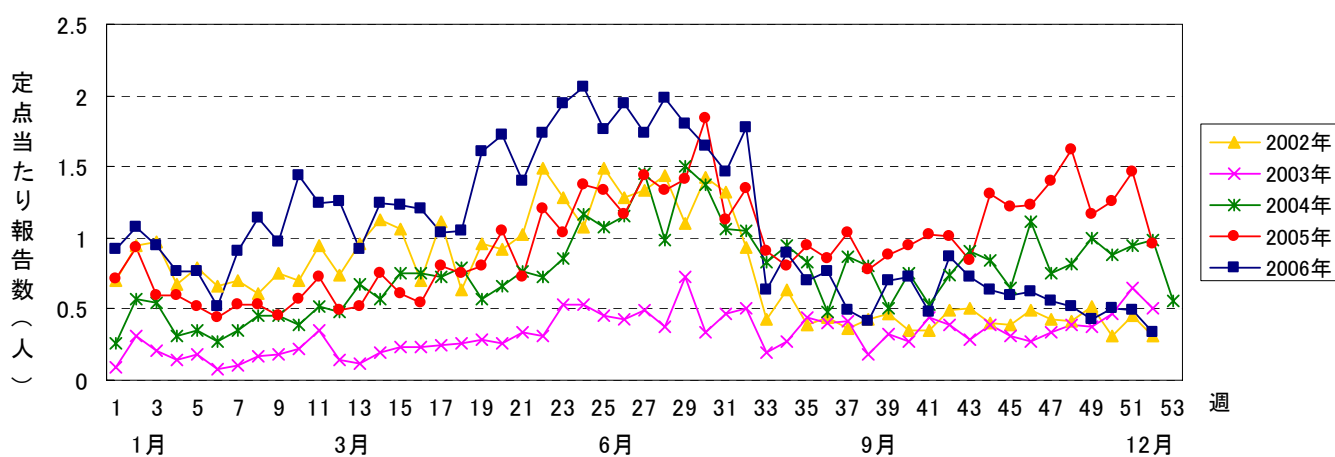
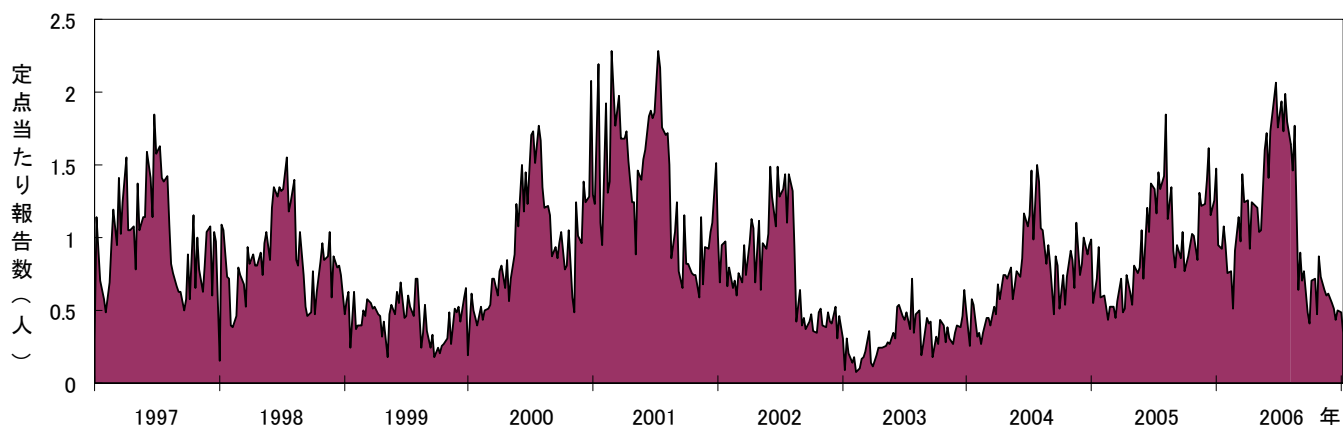
(13) 流行性耳下腺炎

飛沫感染、または唾液との直接接触により感染する疾患です。

2001年に比較的大きな流行があり、年間患者報告数が5,384人でしたが、その後は2年続けて減少し、2003年は1,238人でした。2004年からはまた増加傾向が続き、2004年は2,951人、2005年は3,718人、2006年は4,321人となっています。

2006年は、第24週にピークがあり、定点あたり患者報告数は2.06人でした。その前後の第19週～32週(5月～8月初旬)にかけて、過去4年間と比べ、かなり高い値が続きました。

年齢層別患者割合では、5歳が最も多く、次いで4歳、6歳の順で、3歳～7歳の合計が全体の70%近くを占めています。定期接種の対象ではありませんが、集団生活に入る前に予防接種をしておくことは、予防につながると考えられます。

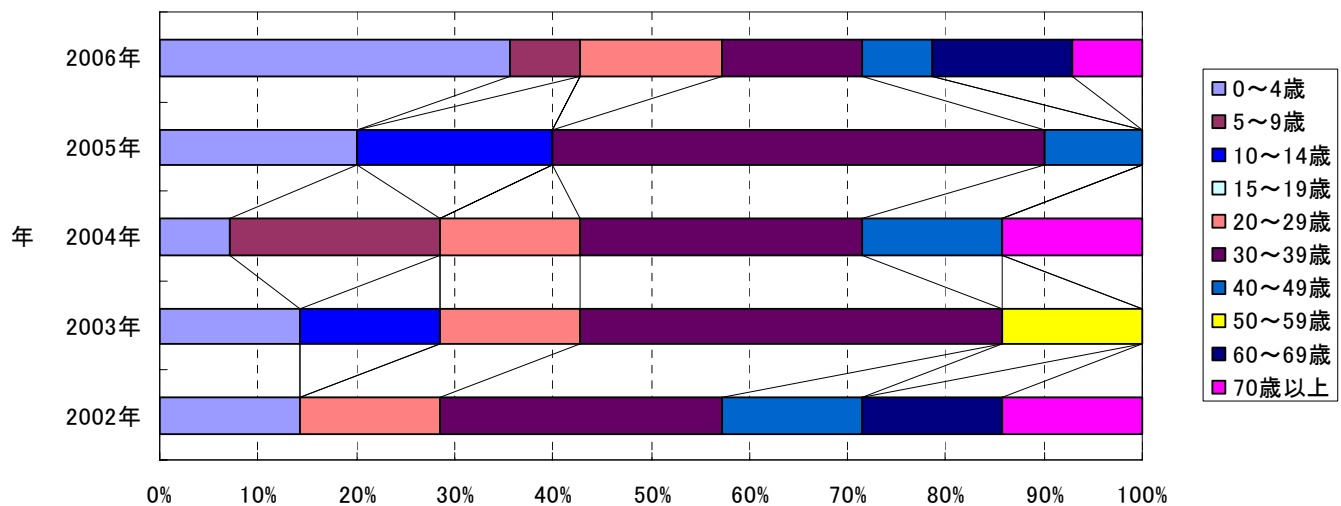
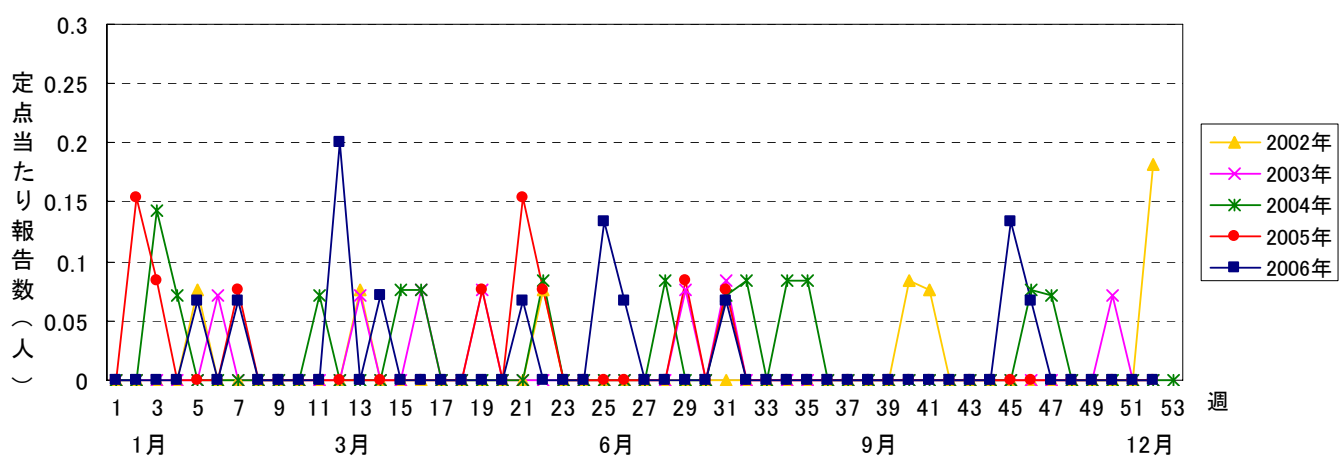
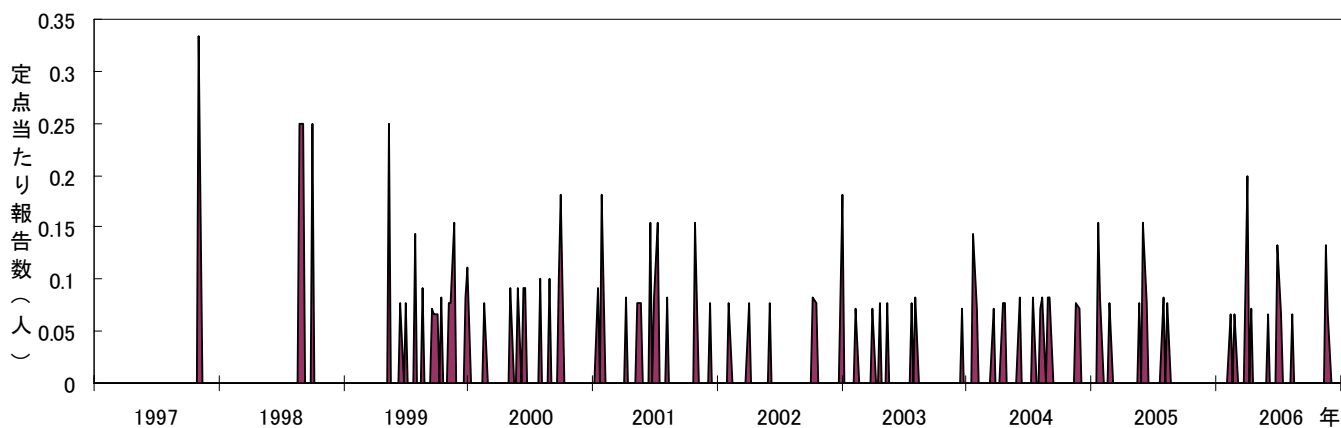


3. 眼科定点把握対象感染症

(1) 急性出血性結膜炎

2006年の年間患者報告数は14人と過去10年間と同様、流行は見られていません。季節の変動も、特徴的なものはなく、第12週に3人報告された他は、週の報告が1人か2人です。

年齢層別患者割合については、2006年は、0～4歳が5人、7歳が1人、20歳以上が8人でしたが、報告数が少ないため、評価は困難です。

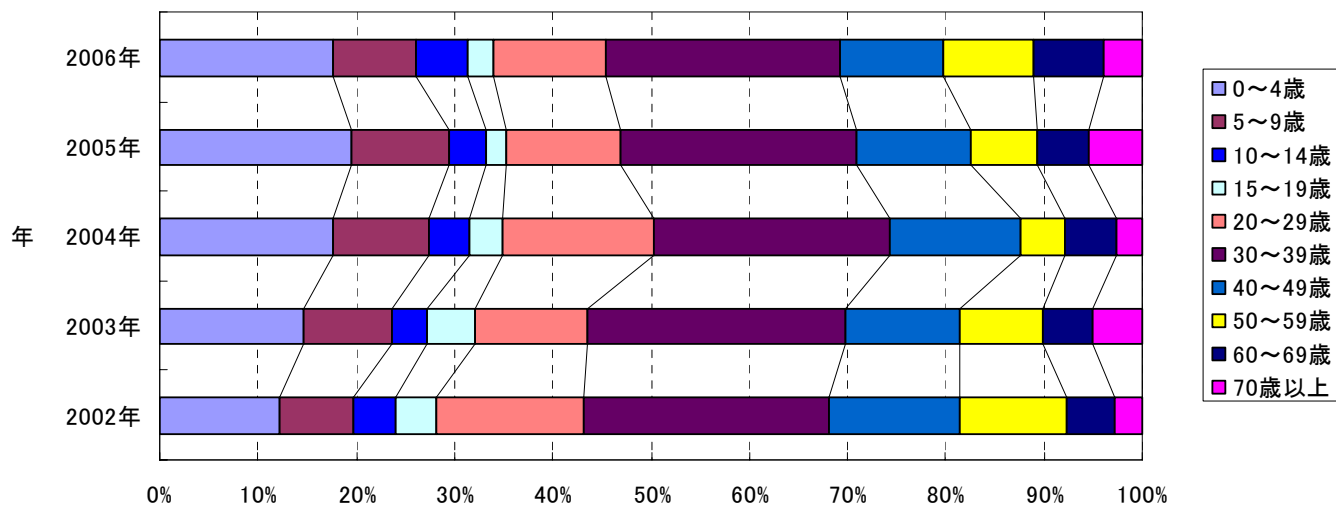
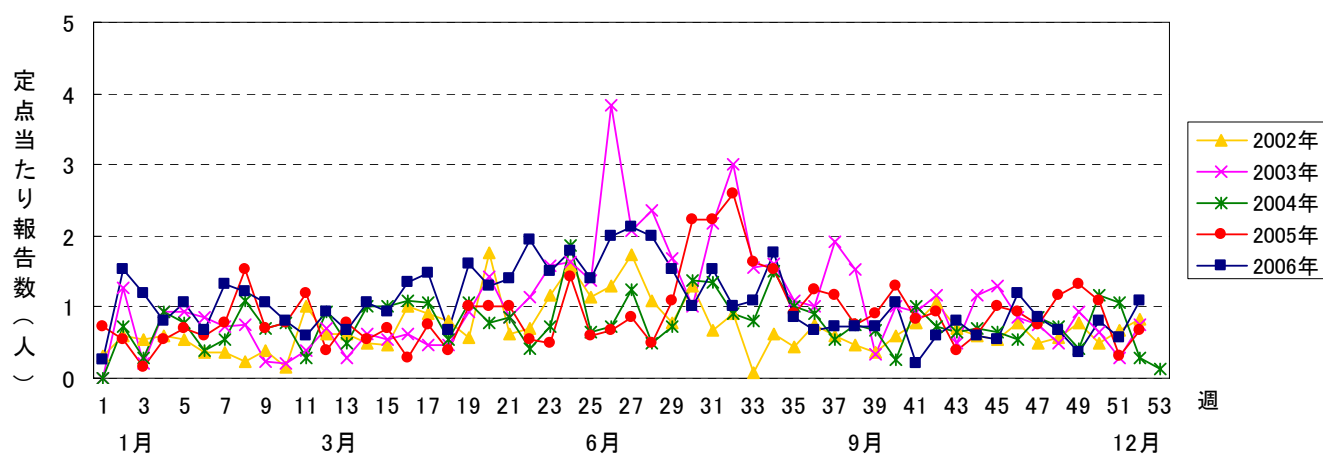
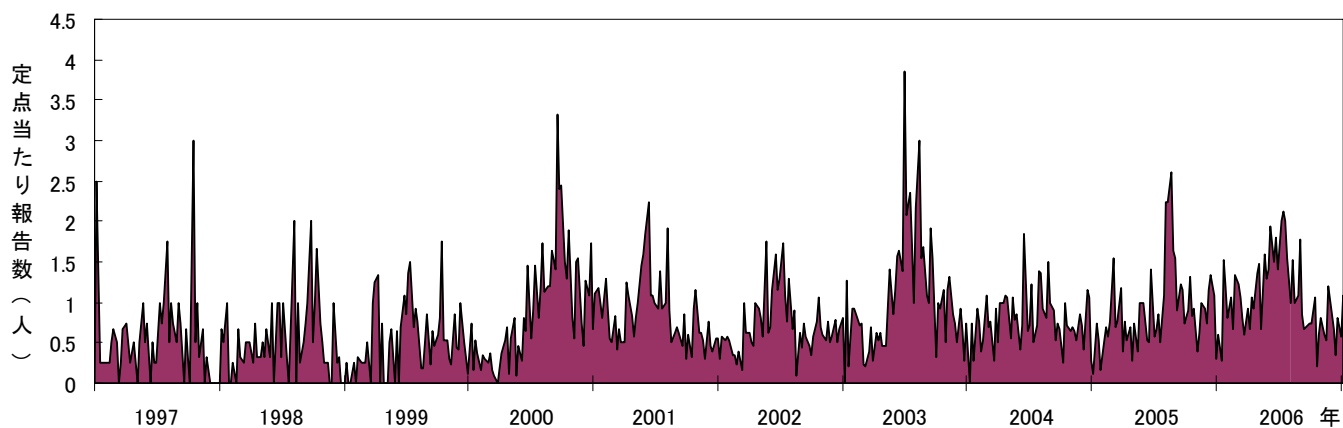


(2) 流行性角結膜炎

2006年の年間患者報告数は805人と、過去10年間と比べて一番多くなっています。ただ、ピークは、第27週の定点あたり2.13人で、2003年第26週の3.85人には及びません。季節的には、例年7～8月に多いようで、2006年は、第26週～28週(6/26～7/16)で、週の報告数が30人を超えています。

区別では、約48%と半数近くを港北区が占めており、次いで南区が約14%でした。これには、眼科定点の数が少なく、18区のうち13区に1か所ずつと、港北区に2か所設定されていることも関係していると思われます。

年齢層別患者割合を見ると、全年齢層に見られていますが、0～4歳と、30～39歳の割合が多く、昨年同様、20歳以上の割合が約66%となっています。



4. 性感染症定点把握対象感染症

2006年の横浜市の性感染症定点からの総報告数は1,130人で、2005年の1,184人と比べ、大きな増加はありません。ただ男女別で見ると、男性は667人から581人と減少なのに対し、女性は517人から549人と増加しています。疾患別では、性器クラミジア感染症が576人と一番多く(51.0%)、次いで性器ヘルペスウイルス感染症、淋菌感染症、尖圭コンジローマの順になっています。

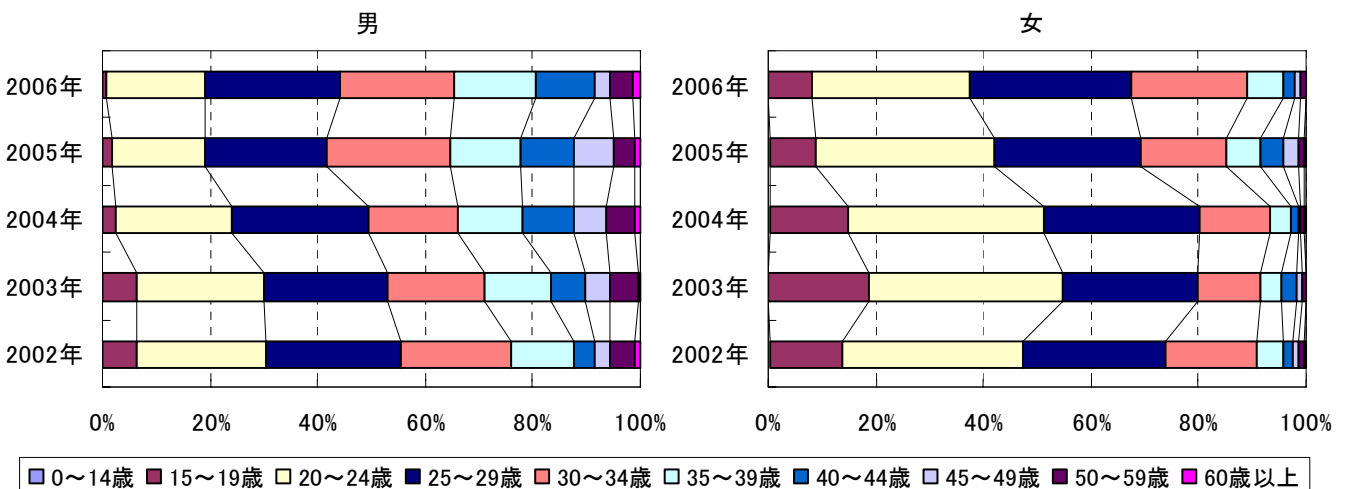
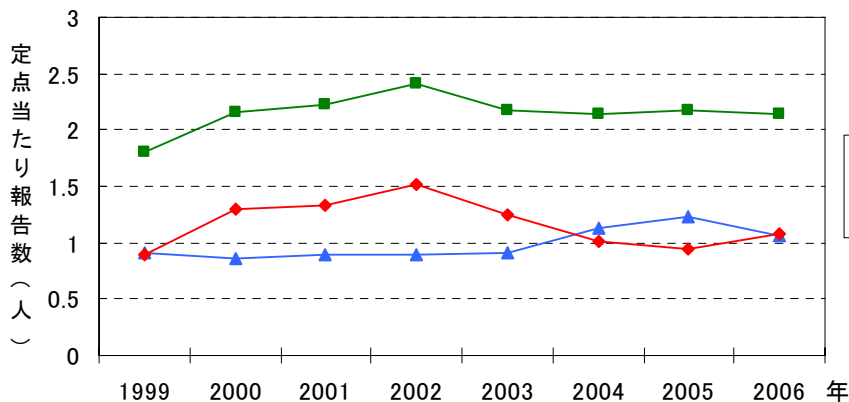
(1) 性器クラミジア感染症

年次別の定点あたり患者数を見ると、全体としてはほぼ横ばいですが、2003年からの3年間は、男性は増加傾向、女性は減少傾向でしたが、2006年は逆転し、わずかながら女性が男性を上回っています。

年齢層別では、男性は、20代と30代が同じくらい多く、合わせて全年齢層の79.8%を占めています。40代もかなり見られますが、10代は少ないようです。女性では、25～29歳の報告が一番多く、次いで20～24歳、30～34歳となっており、20代と30代を合わせて87.9%も占めています。10代の全体に占める割合は、男性に比べると多いですが、このところ減少傾向にあります。

横浜市でHIV検査と同時に実施しているクラミジア検査の2006年の集計では、男性受診者1,294人の26.3%、女性受診者674人の38.6%が陽性でした。受診者は男女とも、20代、30代が中心です。10代では、女性の受診者および陽性者は、2005年に比べて減少しましたが、男性は女性より数は少ないですが、受診者、陽性者ともに増加しています。

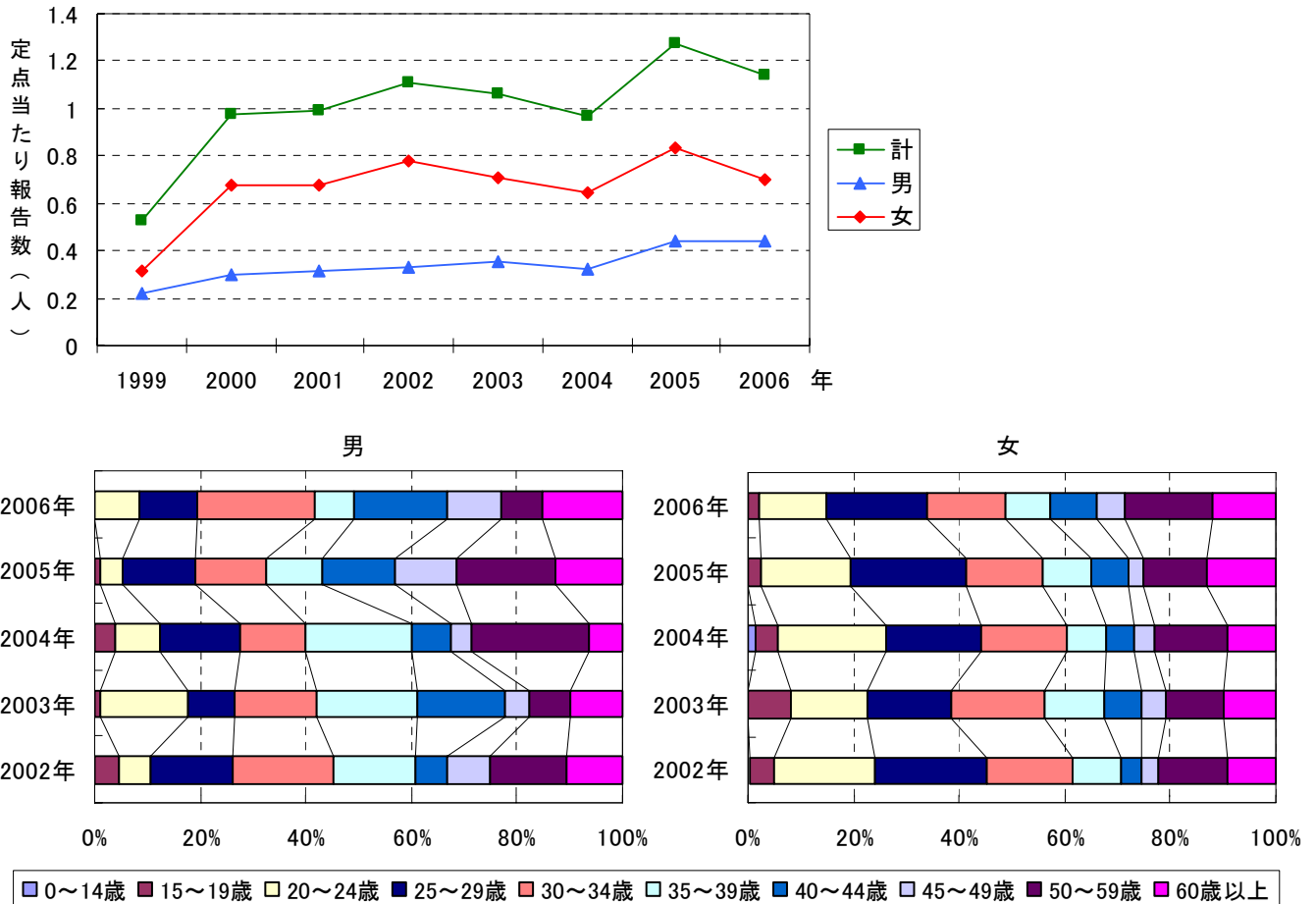
性器クラミジア感染症については、代表的な性感染症であるとの一般認識が広まってきたこと、また、2004年からアジスロマイシン1,000mg内服1回投与療法が保険適用となったことなどから、今後減少していくことが期待されます。



(2) 性器ヘルペスウイルス感染症

2006年は、総報告数が307人と、2005年の323人より減少しましたが、2004年以前と比べると多い値です。男性はほぼ横ばいでしたが、女性が減少したことによって全体も減少しています。

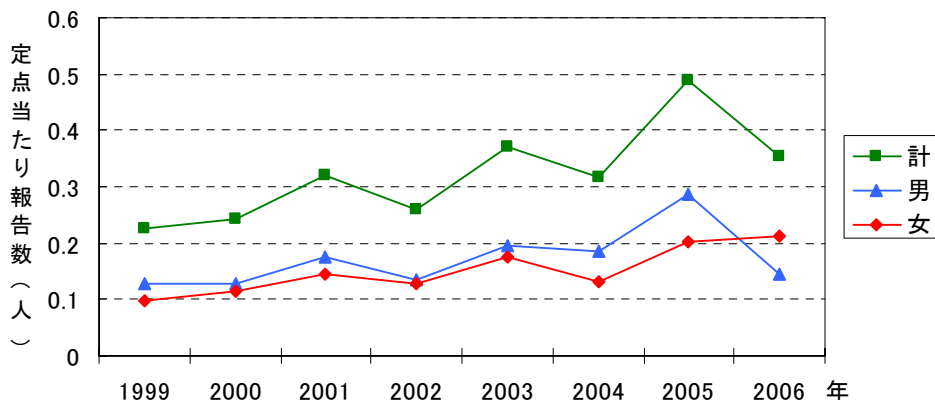
年齢層別では、男性は各年代に分散していますが、女性は20代が一番多く(31.7%)見られます。どちらも50代以上が、それぞれ22.9%、28.6%とかなり見られており、その多くは潜伏ウイルスの再発によると思われます。2006年4月からの新しい感染症発生動向調査システム稼働に伴い、届出基準が全て見直され、より明確なものになりました。性器ヘルペスウイルス感染症については、明らかに再発であるものは除外する旨が追加されたため、今後は、変わっていく可能性もあります。

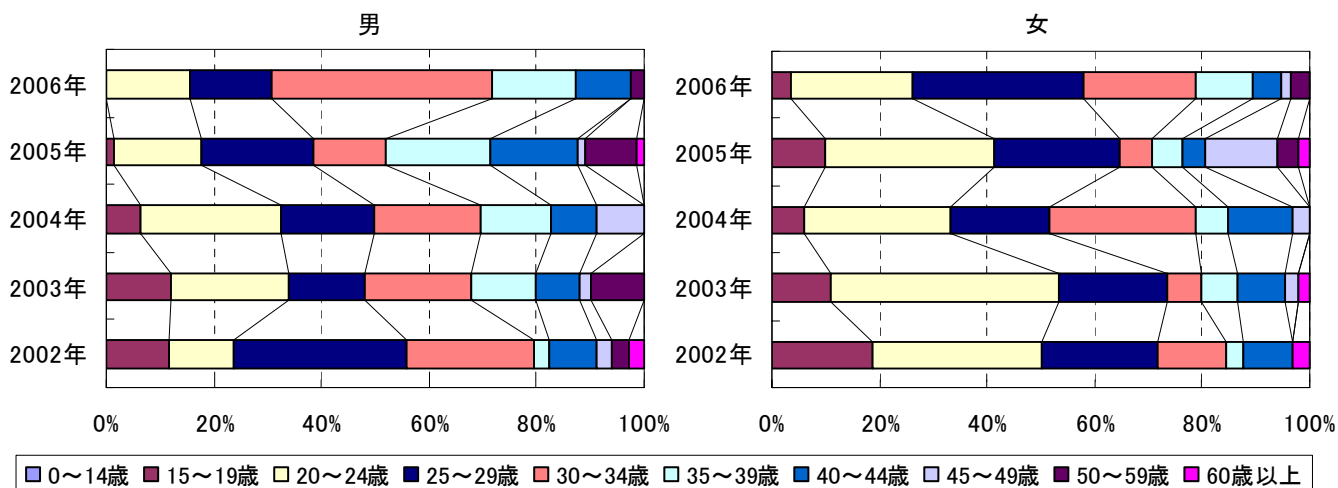


(3) 尖圭コンジローマ

年次別の定点あたり患者数は増加傾向にありましたが、2006年は96人と2005年の124人より減少しました。女性はほぼ横ばいでしたが、男性が減少したことによって全体も減少しています。

年齢層別では、男性は、30~34歳が全年齢層の41.0%と最も多くなっています。女性は、男性に比べて若年層の報告が多く、15~29歳が57.9%でした。



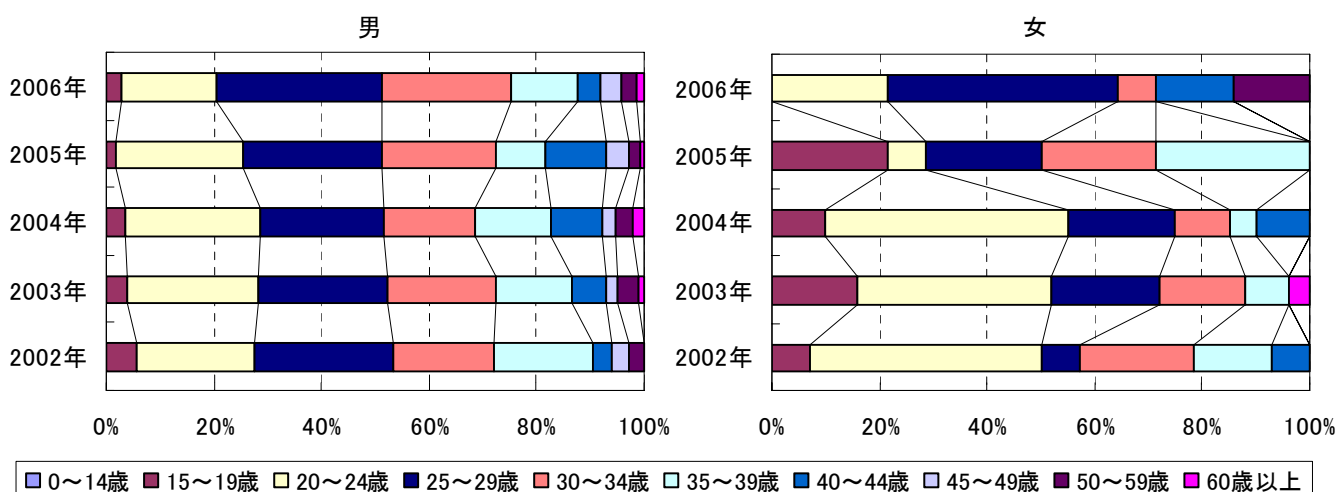
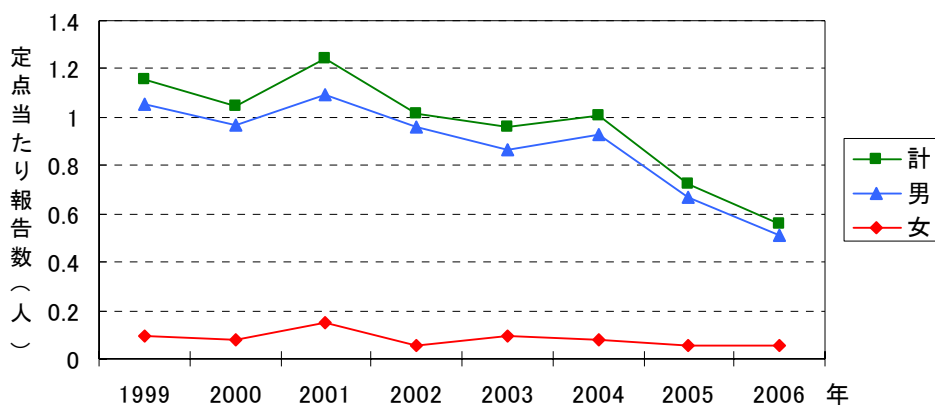


(4) 淋菌感染症

2005年からの減少傾向が続き、2006年の総報告数は151人で、2004年の184人から約18%減少しています。年次別の定点あたり患者数は、女性は数そのものが少なく横ばいか微減ですが、男性はかなり減少してきており、それに伴い合計も減少しています。現行の調査が始まった1999年に比べると約半数になっています。

年齢層別では、男女とも20代~30代が中心ですが、15~19歳の男性が4人報告されています。

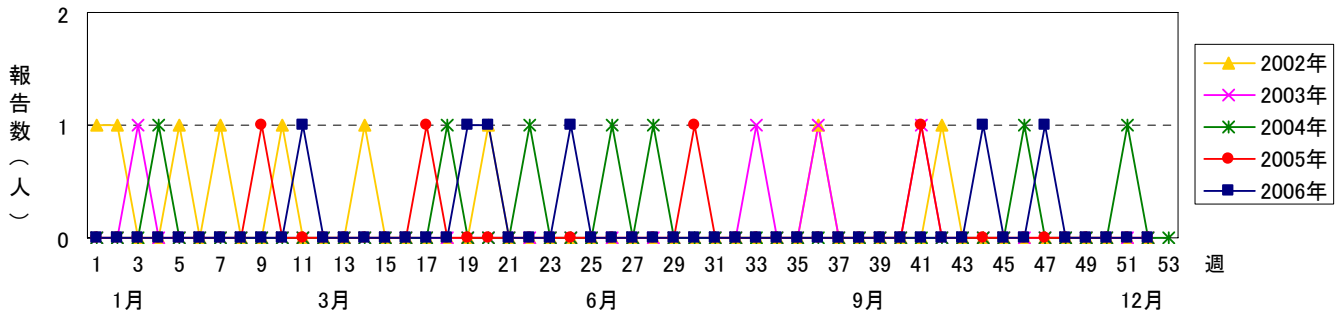
淋菌感染症については、女性の場合無症候感染が多いこと、男性では診断はついても、耐性菌の増加から適切な医療を受けられないことが、問題になっているようです。耐性菌に対して確実に有効なのは、注射薬の単回投与のみで、セフォジジム、スペクチノマイシン、2004年6月に保険適用となったセフトリアキソンがあります。



5. 基幹定点把握対象感染症

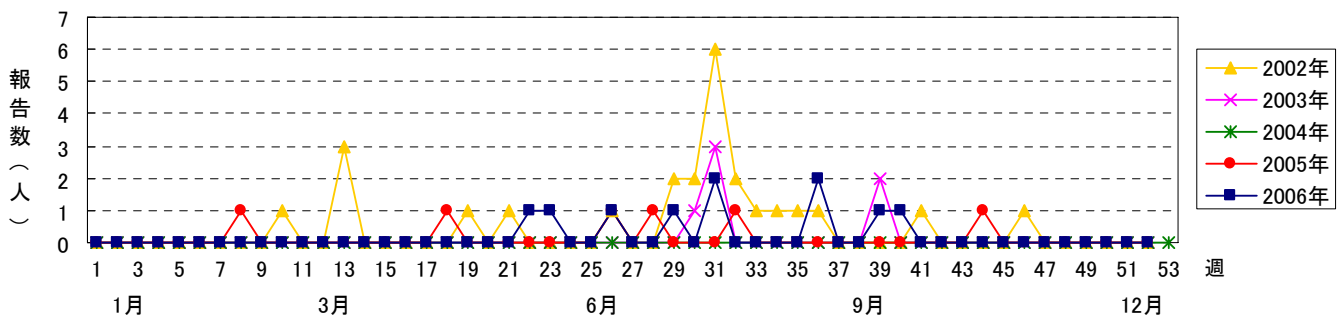
(1) 細菌性髄膜炎

2006年の患者報告数は、第11、19、20、24、44、47週に1人ずつ、合計6人でした。過去5年間は4～9人で推移していますので、大きな変化はありません。年齢層別では、0歳が男性1人女性2人で、うち1人は検査結果に *H.influenzae* と記載があり、インフルエンザ菌によると思われます。他は55～59歳男性、65～69歳男性、65～69歳女性各1人ずつでした。



(2) 無菌性髄膜炎

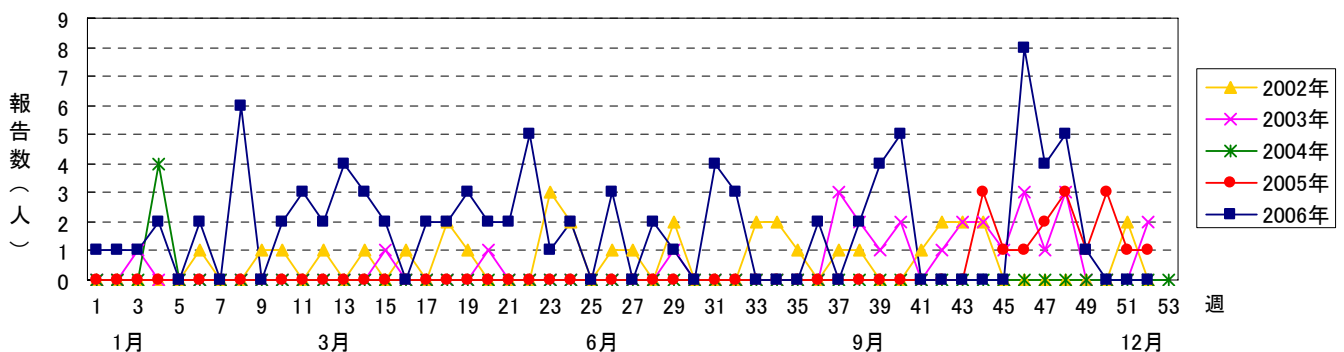
2006年の患者報告数は10人で、過去5年間では2002年の25人に次いで多い値でした。年齢層別では、0歳が男1人、1～4歳が男性1人女性1人、5～9歳が男性2人女性1人、10～14歳が男性4人と若年層に報告が集中しています。

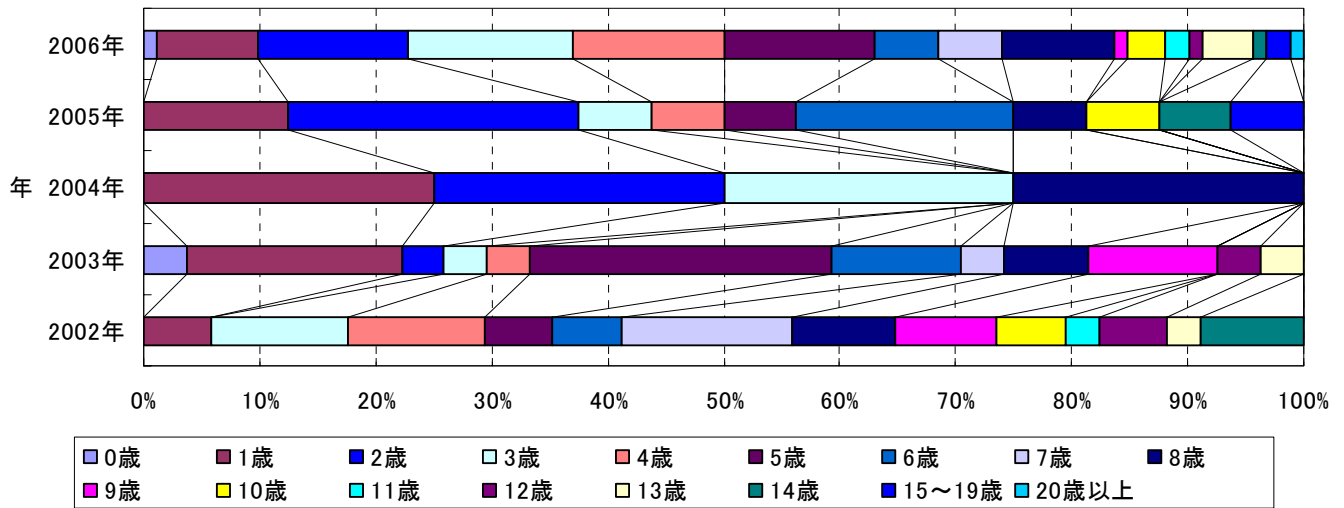


(3) マイコプラズマ肺炎

5～25歳に多発し、時に集団内、家族内での感染が問題になる疾患で、通年性に見られます。日本では、従来4年周期でオリンピックのある年に流行を繰り返してきましたが、近年この傾向は崩れ、1984年と1988年に大きな流行があって以降は、大きな全国流行はありません。

横浜市の2006年の患者報告数は92人で、2005年の16人の5倍以上でした。2005年のように11～12月に報告が集中することはなく、年間を通じて報告がありました。年齢層別では、1～4歳が49%、5～9歳が35%、10～14歳が12%、15～19歳が2%と若年層に報告が集中しています。



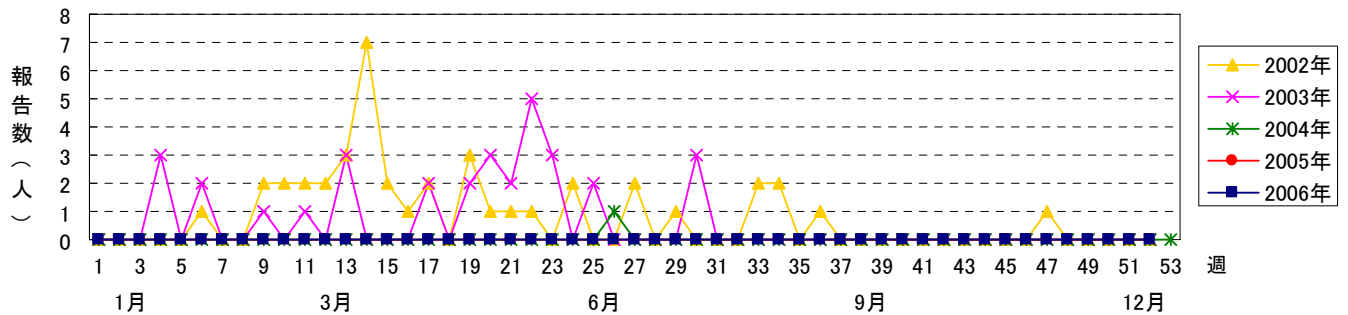


(4) クラミジア肺炎

2006年は、報告がありませんでした。

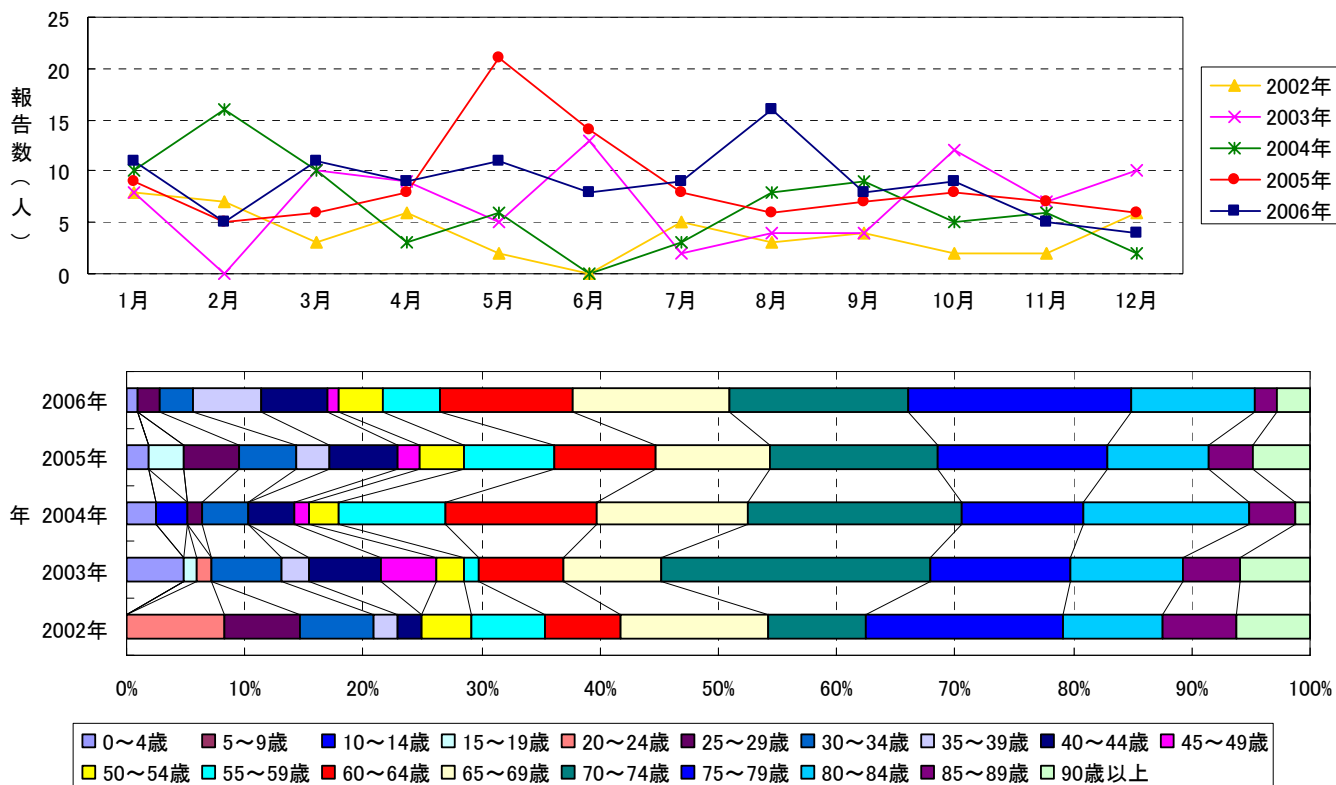
(5) 成人麻疹

2001年の51人をピークに、2002年41人、2003年32人、2004年1人、2005年0人と減少しており、2006年も2005年に引き続き報告がありませんでした。



(6) メチシリン耐性黄色ブドウ球菌感染症

2000～2004年は、大体年間60～80人の報告がありました。2005年は105人に続き、2006年も106人と3桁の報告がありました。男女別では、男性は女性の1.7倍の報告がありました。月別では、各月に分散していますが、8月が最も多く、11月、12月が少なくなっています。年齢層別では、70歳代の占める割合が34%と一番高く、60歳以上で74%を占めていますが、0歳1人と、乳児の報告もあります。



(7) ペニシリン耐性肺炎球菌感染症

2006年は、報告がありませんでした。

(8) 薬剤耐性緑膿菌感染症

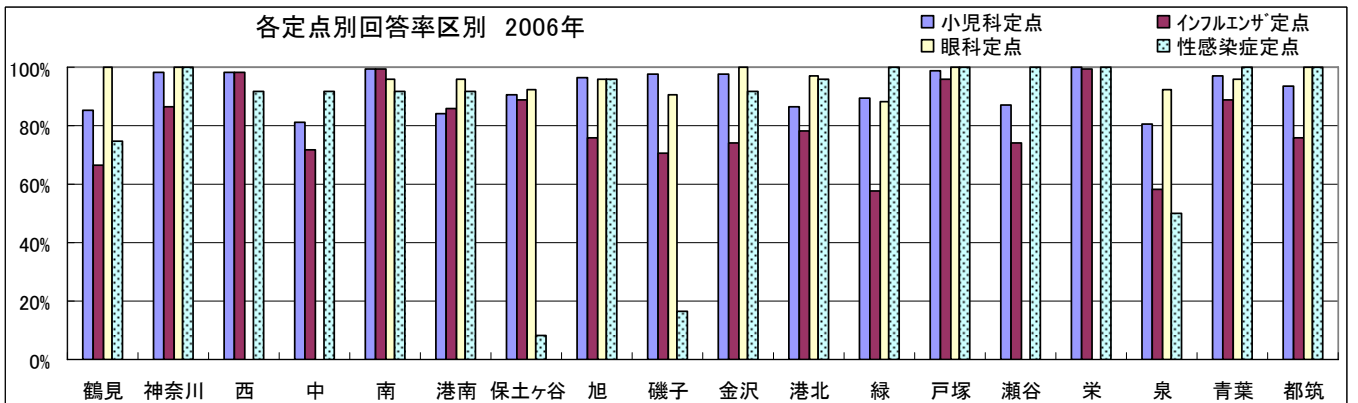
2005年は3人の報告がありましたが、2006年は7月に70歳代の男性1人の報告があったのみでした。

6. 定点医療機関からの報告状況

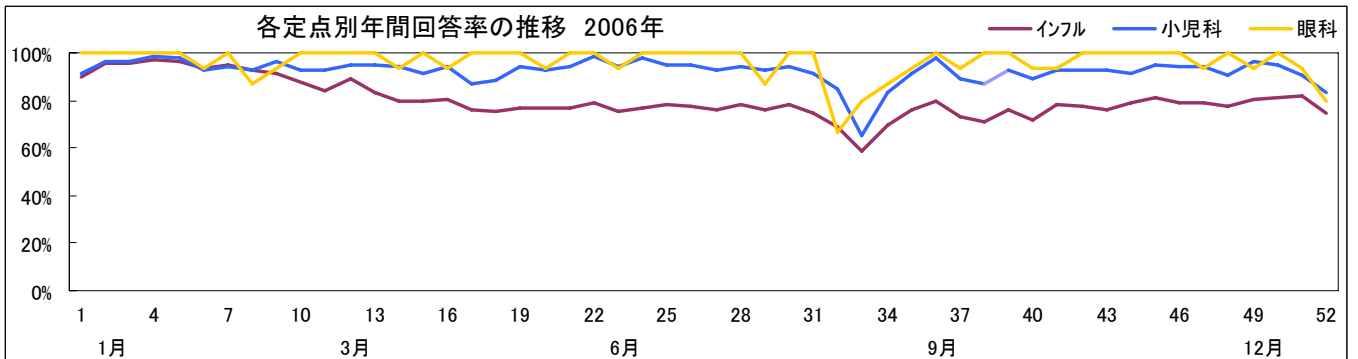
各定点別報告率 2002年～2006年

定点	定点数	2002年	2003年	2004年	2005年	2006年	5年間の平均報告率
小児科定点	84*	85.3%	86.3%	86.9%	88.6%	92.4%	87.9%
インフルエンザ定点	139	77.5%	78.1%	77.4%	79.4%	80.4%	78.6%
（小児科）	(84)*	85.3%	86.3%	86.9%	88.6%	92.4%	87.9%
（内科）	(55)	65.6%	65.4%	63.1%	65.4%	62.0%	64.3%
眼科定点	15	83.8%	85.4%	85.5%	82.7%	96.2%	86.7%
性感染症定点	26	81.1%	82.4%	80.1%	81.4%	86.5%	82.3%
基幹定点(週報)	3	42.9%	35.9%	33.3%	13.5%	52.6%	35.6%
基幹定点(月報)	3	80.6%	77.8%	77.8%	50.0%	58.3%	68.9%

* 2003年1週～25週については、定点医療機関変更之际して報告の重複があったため、85でした。



(西区 中区 瀬谷区 栄区に眼科定点はありません)



定点医療機関からの年間報告率を表に示しました。小児科定点、インフルエンザ定点、眼科定点、性感染症定点および基幹定点のすべてで2006年は2005年より報告率は増加しました。

小児科定点からの報告率は年々増加し一番高くなっていて92.4%です。年間回答率の推移を見ると、90%を超える週が半数以上ありますので、お盆の時期と年末年始の時期に60%台に低下することが、年間報告率を下げる大きな要因と思われます。インフルエンザ定点からの報告率は、週による変動が大きく、流行シーズンには90%前後ある一方、流行のない夏は80%を切っています。1、2月は90%以上であったのに、お盆の第33週は59%まで落ち込んでいます。インフルエンザ定点は、小児科と内科の医療機関からなっており、内科だけの報告率を見るとかなり低くなっています。他に報告する疾患がある小児科定点に対して、インフルエンザしか報告しない内科定点は、発生がない時期には報告率が下がると考えられます。眼科定点は、18区のうち13区に1か所ずつと港北区に2か所の計15箇所と少ないのですが、2006年は96.2%と増加しました。性感染症定点も、各区1～2か所で計26か所と少ないため、一部の医療機関の報告率の低さが全体の値を下げていると考えられます。区別回答率のグラフを見ると、全ての定点からの報告がほぼ100%近い区もあれば、60%に満たない区まで、かなりばらつきがある事がわかります。

3か所しかない基幹(病院)定点については、病院全体として報告をいただくため、取りまとめや窓口の調整が課題となっていました。発生がない時のゼロ報告がもれる場合が多く、報告率はかなり低くなっています。各病院窓口に対して、ゼロ報告をお願いしましたので、今後少し改善が見られる事を期待しています。

報告数・定点当り報告数、疾病・週別・性別（男女計）

2006年

感染症名	インフルエンザ (高病原性鳥インフルエンザを除く)		RSウイルス感染症		咽頭結膜熱		A群溶血性レンサ球菌咽頭炎		感染性胃腸炎		水痘		手足口病		伝染性紅斑		突発性発しん		百日咳		風しん	
	報告数	定点当り	報告数	定点当り	報告数	定点当り	報告数	定点当り	報告数	定点当り	報告数	定点当り	報告数	定点当り	報告数	定点当り	報告数	定点当り	報告数	定点当り	報告数	定点当り
計	22894	3.94	173	0.04	2171	0.54	5432	1.35	27307	6.76	5370	1.33	1883	0.47	2090	0.52	2860	0.71	41	0.01	19	0.00
1	293	2.34	1	0.01	14	0.18	32	0.42	486	6.31	128	1.66	2	0.03	26	0.34	15	0.19	0	0.00	2	0.03
2	920	6.92	0	0.00	16	0.20	76	0.94	751	9.27	136	1.68	1	0.01	44	0.54	53	0.65	0	0.00	0	0.00
3	2611	19.63	7	0.09	18	0.22	106	1.31	676	8.35	112	1.38	1	0.01	44	0.54	44	0.54	1	0.01	0	0.00
4	4098	30.36	3	0.04	11	0.13	109	1.31	668	8.05	102	1.23	2	0.02	52	0.63	49	0.59	0	0.00	0	0.00
5	4584	34.21	0	0.00	12	0.15	140	1.71	593	7.23	114	1.39	1	0.01	26	0.32	48	0.59	1	0.01	0	0.00
6	3093	23.79	3	0.04	5	0.06	133	1.71	489	6.27	82	1.05	5	0.06	28	0.36	44	0.56	0	0.00	0	0.00
7	2858	21.65	5	0.06	13	0.16	137	1.73	631	7.99	102	1.29	7	0.09	21	0.27	50	0.63	0	0.00	0	0.00
8	1749	13.56	1	0.01	14	0.18	167	2.14	535	6.86	108	1.38	5	0.06	26	0.33	42	0.54	1	0.01	1	0.01
9	1153	9.08	2	0.02	20	0.25	175	2.16	595	7.35	140	1.73	1	0.01	30	0.37	50	0.62	1	0.01	1	0.01
10	785	6.43	1	0.01	12	0.15	182	2.33	595	7.63	140	1.79	6	0.08	18	0.23	54	0.69	0	0.00	1	0.01
11	360	3.08	2	0.03	28	0.36	188	2.41	674	8.64	123	1.58	2	0.03	37	0.47	56	0.72	0	0.00	2	0.03
12	142	1.15	3	0.04	25	0.31	159	1.99	514	6.43	171	2.14	1	0.01	28	0.35	60	0.75	0	0.00	1	0.01
13	71	0.61	2	0.03	29	0.36	98	1.23	548	6.85	126	1.58	1	0.01	41	0.51	60	0.75	0	0.00	0	0.00
14	28	0.25	0	0.00	25	0.32	88	1.11	497	6.29	143	1.81	2	0.03	40	0.51	53	0.67	0	0.00	1	0.01
15	14	0.13	0	0.00	21	0.27	155	2.01	551	7.16	106	1.38	4	0.05	46	0.60	68	0.88	0	0.00	3	0.04
16	34	0.30	4	0.05	20	0.25	131	1.66	559	7.08	122	1.54	8	0.10	56	0.71	49	0.62	0	0.00	0	0.00
17	34	0.32	1	0.01	36	0.49	124	1.70	477	6.53	110	1.51	1	0.01	42	0.58	53	0.73	0	0.00	1	0.01
18	20	0.19	0	0.00	27	0.36	108	1.46	323	4.36	85	1.15	3	0.04	21	0.28	38	0.51	0	0.00	0	0.00
19	7	0.07	0	0.00	41	0.52	143	1.81	435	5.51	220	2.78	14	0.18	53	0.67	38	0.48	0	0.00	0	0.00
20	7	0.07	2	0.03	40	0.51	196	2.51	384	4.92	126	1.62	9	0.12	83	1.06	56	0.72	2	0.03	0	0.00
21	5	0.05	0	0.00	60	0.76	218	2.76	385	4.87	238	3.01	7	0.09	55	0.70	65	0.82	1	0.01	1	0.01
22	6	0.05	0	0.00	119	1.43	206	2.48	346	4.17	205	2.47	16	0.19	82	0.99	70	0.84	2	0.02	0	0.00
23	3	0.03	0	0.00	121	1.53	186	2.35	272	3.44	190	2.41	19	0.24	70	0.89	70	0.89	2	0.03	0	0.00
24	5	0.05	0	0.00	124	1.51	203	2.48	271	3.30	160	1.95	29	0.35	68	0.83	76	0.93	4	0.05	1	0.01
25	2	0.02	0	0.00	121	1.51	149	1.86	219	2.74	160	2.00	36	0.45	78	0.98	60	0.75	3	0.04	0	0.00
26	0	0.00	1	0.01	114	1.43	119	1.49	190	2.38	160	2.00	43	0.54	77	0.96	63	0.79	1	0.01	1	0.01
27	0	0.00	0	0.00	115	1.47	110	1.41	184	2.36	110	1.41	47	0.60	66	0.85	84	1.08	2	0.03	1	0.01
28	1	0.01	1	0.01	132	1.67	84	1.06	210	2.66	116	1.47	43	0.54	53	0.67	55	0.70	2	0.03	0	0.00
29	0	0.00	0	0.00	133	1.71	54	0.69	166	2.13	60	0.77	49	0.63	54	0.69	40	0.51	2	0.03	0	0.00
30	1	0.01	3	0.04	139	1.76	48	0.61	206	2.61	67	0.85	47	0.59	63	0.80	65	0.82	2	0.03	0	0.00
31	1	0.01	2	0.03	103	1.34	50	0.65	172	2.23	60	0.78	63	0.82	41	0.53	60	0.78	0	0.00	0	0.00
32	0	0.00	0	0.00	69	0.97	33	0.46	130	1.83	41	0.58	41	0.58	54	0.76	45	0.63	2	0.03	0	0.00
33	0	0.00	0	0.00	42	0.76	13	0.24	95	1.73	26	0.47	20	0.36	22	0.40	40	0.73	0	0.00	0	0.00
34	0	0.00	2	0.03	42	0.60	24	0.34	163	2.33	27	0.39	39	0.56	26	0.37	57	0.81	1	0.01	0	0.00
35	0	0.00	0	0.00	47	0.61	19	0.25	169	2.19	34	0.44	50	0.65	29	0.38	52	0.68	0	0.00	0	0.00
36	0	0.00	1	0.01	52	0.63	30	0.37	178	2.17	27	0.33	85	1.04	36	0.44	68	0.83	2	0.02	1	0.01
37	0	0.00	1	0.01	33	0.44	33	0.44	160	2.13	25	0.33	71	0.95	24	0.32	67	0.89	1	0.01	0	0.00
38	0	0.00	0	0.00	20	0.27	39	0.53	157	2.15	38	0.52	97	1.33	19	0.26	56	0.77	2	0.03	0	0.00
39	0	0.00	0	0.00	19	0.24	56	0.72	206	2.64	49	0.63	119	1.53	21	0.27	77	0.99	0	0.00	0	0.00
40	1	0.01	0	0.00	16	0.21	58	0.77	201	2.68	27	0.36	102	1.36	21	0.28	51	0.68	0	0.00	0	0.00
41	0	0.00	0	0.00	13	0.17	41	0.53	201	2.58	44	0.56	126	1.62	25	0.32	58	0.74	1	0.01	0	0.00
42	0	0.00	4	0.05	11	0.14	70	0.90	216	2.77	48	0.62	106	1.36	21	0.27	61	0.78	1	0.01	0	0.00
43	1	0.01	0	0.00	11	0.14	82	1.05	317	4.06	62	0.79	104	1.33	22	0.28	59	0.76	3	0.04	0	0.00
44	0	0.00	1	0.01	8	0.10	76	0.99	434	5.64	56	0.73	78	1.01	37	0.48	56	0.73	1	0.01	0	0.00
45	0	0.00	4	0.05	8	0.10	70	0.88	501	6.26	73	0.91	85	1.06	41	0.51	46	0.58	0	0.00	0	0.00
46	0	0.00	3	0.04	5	0.06	97	1.23	835	10.57	75	0.95	64	0.81	32	0.41	55	0.70	0	0.00	0	0.00
47	0	0.00	1	0.01	13	0.16	97	1.23	1196	15.14	114	1.44	38	0.48	34	0.43	63	0.80	0	0.00	0	0.00
48	0	0.00	2	0.03	14	0.18	97	1.28	1620	21.32	82	1.08	37	0.49	35	0.46	54	0.71	0	0.00	0	0.00
49	2	0.02	11	0.14	8	0.10	112	1.38	2039	25.17	127	1.57	46	0.57	34	0.42	53	0.65	0	0.00	0	0.00
50	2	0.02	28	0.35	14	0.18	126	1.58	2370	29.63	125	1.56	36	0.45	40	0.50	59	0.74	0	0.00	0	0.00
51	0	0.00	37	0.49	11	0.14	114	1.50	1562	20.55	117	1.54	32	0.42	19	0.25	46	0.61	0	0.00	0	0.00
52	3	0.03	34	0.49	7	0.10	71	1.01	955	13.64	131	1.87	32	0.46	29	0.41	49	0.70	0	0.00	1	0.01

感染症名	ヘルパンギーナ		麻疹		流行性耳下腺炎		急性出血性結膜炎		流行性角結膜炎		細菌性髄膜炎		無菌性髄膜炎		マイコプラズマ肺炎		クラミジア肺炎		成人麻疹	
	報告数	定点当り	報告数	定点当り	報告数	定点当り	報告数	定点当り	報告数	定点当り	報告数	定点当り	報告数	定点当り	報告数	定点当り	報告数	定点当り	報告数	定点当り
計	3604	0.89	16	0.00	4321	1.07	14	0.02	805	1.07	6	0.07	10	0.12	92	1.10	0	0.00	0	0.00
1	0	0.00	0	0.00	71	0.92	0	0.00	4	0.27	0	0.00	0	0.00	1	1.00	0	0.00	0	0.00
2	1	0.01	0	0.00	87	1.07	0	0.00	23	1.53	0	0.00	0	0.00	1	1.00	0	0.00	0	0.00
3	3	0.04	0	0.00	77	0.95	0	0.00	18	1.20	0	0.00	0	0.00	1	1.00	0	0.00	0	0.00
4	1	0.01	0	0.00	63	0.76	0	0.00	12	0.80	0	0.00	0	0.00	2	2.00	0	0.00	0	0.00
5	2	0.02	0	0.00	63	0.77	1	0.07	16	1.07	0	0.00	0	0.00	0	0.00	0	0.00	0	0.00
6	0	0.00	1	0.01	40	0.51	0	0.00	10	0.67	0	0.00	0	0.00	2	2.00	0	0.00	0	0.00
7	1	0.01	0	0.00	72	0.91	1	0.07	20	1.33	0	0.00	0	0.00	0	0.00	0	0.00	0	0.00
8	1	0.01	0	0.00	89	1.14	0	0.00	17	1.21	0	0.00	0	0.00	6	3.00	0	0.00	0	0.00
9	0	0.00	0	0.00	79	0.98	0	0.00	15	1.07	0	0.00	0	0.00	0	0.00	0	0.00	0	0.00
10	4	0.05	0	0.00	112	1.44	0	0.00	12	0.80	0	0.00	0	0.00	2	1.00	0	0.00	0	0.00
11	3	0.04	0	0.00	97	1.24	0	0.00	9	0.60	1	0.50	0	0.00	3	1.50	0	0.00	0	0.00
12	7	0.09	0	0.00	101	1.26	3	0.20	14	0.93	0	0.00	0	0.00	2	1.00	0	0.00	0	0.00
13	0	0.00	0	0.00	74	0.93	0	0.00	10	0.67	0	0.00	0	0.00	4	2.00	0	0.00	0	0.00
14	1	0.01	0	0.00	98	1.24	1	0.07	15	1.07	0	0.00	0	0.00	3	1.50	0	0.00	0	0.00
15	2	0.03	0	0.00	95	1.23	0	0.00	14	0.93	0	0.00	0	0.00	2	2.00	0	0.00	0	0.00
16	1	0.01	0	0.00	95	1.20	0	0.00	19	1.36	0	0.00	0	0.00	0	0.00	0	0.00	0	0.00
17	0	0.00	0	0.00	76	1.04	0	0.00	22	1.47	0	0.00	0	0.00	2	2.00	0	0.00	0	0.00
18	7	0.09	0	0.00	78	1.05	0	0.00	10	0.67	0	0.00	0	0.00	2	2.00	0	0.00	0	0.00
19	7	0.09	0	0.00	127	1.61	0	0.00	24	1.60	1	0.33	0	0.00	3	1.00	0	0.00	0	0.00
20	27	0.35	1	0.01	134	1.72	0	0.00	18	1.29	1	1.00	0	0.00	2	2.00	0	0.00	0	0.00
21	63	0.80	0	0.00	111	1.41	1	0.07	21	1.40	0	0.00	0	0.00	2	1.00	0	0.00	0	0.00
22	145	1.75	3	0.04	144	1.73	0	0.00	29	1.93	0	0.00	1	0.50	5	2.50	0	0.00	0	0.00
23	208	2.63	0	0.00	154	1.95	0	0.00	21	1.50	0	0.00	1	0.50	1	0.50	0	0.00	0	0.00
24	313	3.82	0	0.00	169	2.06	0	0.00	27	1.80	1	0.33	0	0.00	2	0.67	0	0.00	0	0.00
25	575	7.19	0	0.00	141	1.76	2	0.13	21	1.40	0	0.00	0	0.00	0	0.00	0	0.00	0	0.00
26	663	8.29	1	0.01	155	1.94	1	0.07	30	2.00	0	0.00	1	0.50	3	1.50	0	0.00	0	0.00
27	482	6.18	0	0.00	135	1.73	0	0.00	32	2.13	0	0.00	0	0.00	0	0.00	0	0.00	0	0.00
28	429	5.43	0	0.00	157	1.99	0	0.00	30	2.00	0	0.00	0	0.00	2	2.00	0	0.00	0	0.00
29	180	2.31	4	0.05	140	1.79	0	0.00	20	1.54	0	0.00	1	0.50	1	0.50	0	0.00	0	0.00
30	107	1.35	2	0.03	130	1.65	0	0.00	15	1.00	0	0.00	0	0.00	0	0.00	0	0.00	0	0.00
31	85	1.10	1	0.01	113	1.47	1	0.07	23	1.53	0	0.00	2	1.00	4	2.00	0	0.00	0	0.00
32	63	0.89	0	0.00	126	1.77	0	0.00	10	1.00	0	0.00	0	0.00	3	1.50	0	0.00	0	0.00
33	16	0.29	2	0.04	35	0.64	0	0.00	13	1.08	0	0.00	0	0.00	0	0.00	0	0.00	0	0.00
34	33	0.47	0	0.00	63	0.90	0	0.00	23	1.77	0	0.00	0	0.00	0	0.00	0	0.00	0	0.00
35	36	0.47	0	0.00	54	0.70	0	0.00	12	0.86	0	0.00	0	0.00	0	0.00	0	0.00	0	0.00
36	18	0.22	0	0.00	63	0.77	0	0.00	10	0.67	0	0.00	2	1.00	2	1.00	0	0.00	0	0.00
37	15	0.20	0	0.00	37	0.49	0	0.00	10	0.71	0	0.00	0	0.00	0	0.00	0	0.00	0	0.00
38	19	0.26	1	0.01	30	0.41	0	0.00	11	0.73	0	0.00	0	0.00	2	1.00	0	0.00	0	0.00
39	13	0.17	0	0.00	55	0.71	0	0.00	11	0.73	0	0.00	1	0.50	4	2.00	0	0.00	0	0.00
40	14	0.19	0	0.00	54	0.72	0	0.00	15	1.07	0	0.00	1	0.50	5	2.50	0	0.00	0	0.00
41	11	0.14	0	0.00	37	0.47	0	0.00	3	0.21	0	0.00	0	0.00	0	0.00	0	0.00	0	0.00
42	5	0.06	0	0.00	68	0.87	0	0.00	9	0.60	0	0.00	0	0.00	0	0.00	0	0.00	0	0.00
43	7	0.09	0	0.00	57	0.73	0	0.00	12	0.80	0	0.00	0	0.00	0	0.00	0	0.00	0	0.00
44	8	0.10	0	0.00	49	0.64	0	0.00	9	0.60	1	0.50	0	0.00	0	0.00	0	0.00	0	0.00
45	8	0.10	0	0.00	48	0.60	2	0.13	8	0.53	0	0.00	0	0.00	0	0.00	0	0.00	0	0.00
46	5	0.06	0	0.00	49	0.62	1	0.07	18	1.20	0	0.00	0	0.00	8	2.67	0	0.00	0	0.00
47	7	0.09	0	0.00	44	0.56	0	0.00	12	0.86	1	0.33	0	0.00	4	1.33	0	0.00	0	0.00
48	3	0.04	0	0.00	39	0.51	0	0.00	10	0.67	0	0.00	0	0.00	5	1.67	0	0.00	0	0.00
49	2	0.02	0	0.00	35	0.43	0	0.00	5	0.36	0	0.00	0	0.00	1	0.50	0	0.00	0	0.00
50	0	0.00	0	0.00	40	0.50	0	0.00	12	0.80	0	0.00	0	0.00	0	0.00	0	0.00	0	0.00
51	2	0.03	0	0.00	37	0.49	0	0.00	8	0.57	0	0.00	0	0.00	0	0.00	0	0.00	0	0.00
52	1	0.01	0	0.00	24	0.34	0	0.00	13	1.08	0	0.00	0	0.00	0	0.00	0	0.00	0	0.00

報告数・定点当り報告数、疾病・区別・性別（男女計）

2006年

横浜市 (男女計)	インフルエンザ (高病原性鳥インフルエンザを除く)		RSウイルス感染症		咽頭結膜熱		A群溶血性レンサ 球菌咽頭炎		感染性胃腸炎		水痘		手足口病	
	報告数	定点当り	報告数	定点当り	報告数	定点当り	報告数	定点当り	報告数	定点当り	報告数	定点当り	報告数	定点当り
合計	22894	3.94	173	0.04	2171	0.54	5432	1.35	27307	6.76	5370	1.33	1883	0.47
鶴見	1609	4.64	2	0.01	51	0.19	189	0.71	821	3.07	264	0.99	33	0.12
神奈川	1366	3.79	33	0.13	35	0.14	192	0.75	1815	7.12	364	1.43	142	0.56
西	508	1.98	1	0.01	11	0.07	80	0.52	830	5.42	177	1.16	56	0.37
中	115	0.61	0	0.00	0	0.00	0	0.00	101	0.80	141	1.11	23	0.18
南	1259	3.04	11	0.04	42	0.16	161	0.62	997	3.86	204	0.79	85	0.33
港南	1561	4.36	23	0.11	391	1.79	477	2.19	1736	7.96	315	1.44	128	0.59
保土ヶ谷	883	2.39	0	0.00	29	0.12	74	0.32	734	3.14	88	0.38	11	0.05
旭	1845	4.66	3	0.01	127	0.42	343	1.14	3202	10.60	509	1.69	103	0.34
磯子	1441	5.61	14	0.07	446	2.20	165	0.81	1031	5.08	208	1.02	232	1.14
金沢	1147	3.72	7	0.03	114	0.45	270	1.06	1973	7.77	364	1.43	217	0.85
港北	1858	4.14	30	0.10	254	0.81	681	2.16	2132	6.77	336	1.07	83	0.26
緑	819	3.92	1	0.01	59	0.32	198	1.06	1623	8.73	267	1.44	90	0.48
戸塚	1623	3.26	2	0.01	202	0.66	236	0.77	3447	11.19	458	1.49	165	0.54
瀬谷	683	3.54	14	0.10	41	0.30	359	2.64	964	7.09	428	3.15	90	0.66
栄	1297	5.01	8	0.05	70	0.45	223	1.43	1120	7.18	262	1.68	68	0.44
泉	1134	5.35	0	0.00	31	0.18	231	1.38	1213	7.22	335	1.99	113	0.67
青葉	1770	3.83	18	0.06	177	0.58	675	2.23	1633	5.39	374	1.23	158	0.52
都筑	1976	7.13	6	0.03	91	0.47	878	4.53	1935	9.97	276	1.42	86	0.44

横浜市 (男女計)	伝染性紅斑		突発性発しん		百日咳		風しん		ヘルパンギーナ		麻しん (成人麻しんを除く)		流行性耳下腺炎	
	報告数	定点当り	報告数	定点当り	報告数	定点当り	報告数	定点当り	報告数	定点当り	報告数	定点当り	報告数	定点当り
合計	2090	0.52	2860	0.71	41	0.01	19	0.00	3604	0.89	16	0.00	4321	1.07
鶴見	22	0.08	145	0.54	0	0.00	1	0.00	81	0.30	0	0.00	153	0.57
神奈川	89	0.35	244	0.96	5	0.02	0	0.00	197	0.77	6	0.02	182	0.71
西	53	0.35	133	0.87	0	0.00	0	0.00	124	0.81	1	0.01	234	1.53
中	75	0.59	3	0.02	0	0.00	0	0.00	0	0.00	0	0.00	117	0.92
南	110	0.43	122	0.47	5	0.02	8	0.03	92	0.36	0	0.00	145	0.56
港南	191	0.88	178	0.82	3	0.01	0	0.00	256	1.17	0	0.00	605	2.78
保土ヶ谷	28	0.12	13	0.06	0	0.00	0	0.00	55	0.24	0	0.00	90	0.38
旭	145	0.48	105	0.35	2	0.01	2	0.01	166	0.55	1	0.00	315	1.04
磯子	170	0.84	136	0.67	3	0.01	0	0.00	238	1.17	0	0.00	193	0.95
金沢	85	0.33	176	0.69	0	0.00	0	0.00	264	1.04	0	0.00	197	0.78
港北	127	0.40	324	1.03	0	0.00	3	0.01	399	1.27	5	0.02	142	0.45
緑	86	0.46	180	0.97	0	0.00	1	0.01	215	1.16	0	0.00	134	0.72
戸塚	208	0.68	206	0.67	0	0.00	1	0.00	181	0.59	1	0.00	385	1.25
瀬谷	109	0.80	143	1.05	0	0.00	1	0.01	227	1.67	0	0.00	361	2.65
栄	49	0.31	46	0.29	1	0.01	1	0.01	104	0.67	0	0.00	279	1.79
泉	204	1.21	161	0.96	0	0.00	0	0.00	325	1.93	0	0.00	215	1.28
青葉	192	0.63	320	1.06	21	0.07	1	0.00	416	1.37	2	0.01	309	1.02
都筑	147	0.76	225	1.16	1	0.01	0	0.00	264	1.36	0	0.00	265	1.37

横浜市 (男女計)	急性出血性結膜炎		流行性角結膜炎		細菌性髄膜炎		無菌性髄膜炎		マイコプラズマ肺炎		クラミジア肺炎		成人麻しん	
	報告数	定点当り	報告数	定点当り	報告数	定点当り	報告数	定点当り	報告数	定点当り	報告数	定点当り	報告数	定点当り
合計	14	0.02	805	1.07	6	0.07	10	0.12	92	1.10	0	0.00	0	0.00
鶴見	2	0.04	81	1.56										
神奈川	0	0.00	31	0.60										
西														
中														
南	4	0.08	110	2.20										
港南	0	0.00	11	0.22	2	0.07	9	0.30	77	2.57	0	0.00	0	0.00
保土ヶ谷	1	0.02	22	0.46	0	0.00	1	0.03	12	0.30	0	0.00	0	0.00
旭	0	0.00	34	0.68										
磯子	1	0.02	3	0.06										
金沢	2	0.04	14	0.27										
港北	3	0.03	389	3.85										
緑	0	0.00	1	0.02										
戸塚	1	0.02	18	0.35										
瀬谷														
栄														
泉	0	0.00	43	0.90										
青葉	0	0.00	2	0.04	4	0.29	0	0.00	3	0.21	0	0.00	0	0.00
都筑	0	0.00	46	0.88										

報告数・定点当り報告数、疾病・区別・性別（男）

2006年

横浜市 (男)	インフルエンザ (高病原性鳥インフルエンザを除く)		RSウイルス感染症		咽頭結膜熱		A群溶血性レンサ 球菌咽頭炎		感染性胃腸炎		水痘		手足口病	
	報告数	定点当り	報告数	定点当り	報告数	定点当り	報告数	定点当り	報告数	定点当り	報告数	定点当り	報告数	定点当り
合計	11431	1.97	105	0.03	1195	0.30	2926	0.72	13719	3.40	2777	0.69	1068	0.26
鶴見	817	2.35	2	0.01	29	0.11	100	0.37	461	1.73	135	0.51	21	0.08
神奈川	708	1.97	21	0.08	24	0.09	117	0.46	940	3.69	184	0.72	91	0.36
西	262	1.02	1	0.01	6	0.04	43	0.28	439	2.87	98	0.64	29	0.19
中	55	0.29	0	0.00	0	0.00	0	0.00	57	0.45	75	0.59	10	0.08
南	614	1.48	8	0.03	22	0.09	84	0.33	484	1.88	101	0.39	48	0.19
港南	785	2.19	16	0.07	212	0.97	235	1.08	853	3.91	167	0.77	66	0.30
保土ヶ谷	474	1.28	0	0.00	16	0.07	28	0.12	346	1.48	51	0.22	11	0.05
旭	908	2.29	1	0.00	64	0.21	195	0.65	1571	5.20	254	0.84	60	0.20
磯子	703	2.74	8	0.04	224	1.10	94	0.46	529	2.61	106	0.52	137	0.67
金沢	553	1.80	2	0.01	66	0.26	150	0.59	1038	4.09	193	0.76	110	0.43
港北	915	2.04	13	0.04	134	0.43	348	1.10	1050	3.33	183	0.58	43	0.14
緑	401	1.92	0	0.00	36	0.19	113	0.61	765	4.11	120	0.65	53	0.28
戸塚	793	1.59	0	0.00	124	0.40	123	0.40	1697	5.51	235	0.76	95	0.31
瀬谷	343	1.78	9	0.07	23	0.17	201	1.48	503	3.70	225	1.65	56	0.41
栄	627	2.42	5	0.03	38	0.24	108	0.69	557	3.57	135	0.87	31	0.20
泉	578	2.73	0	0.00	17	0.10	116	0.69	606	3.61	173	1.03	68	0.40
青葉	877	1.90	15	0.05	106	0.35	376	1.24	854	2.82	181	0.60	91	0.30
都筑	1018	3.68	4	0.02	54	0.28	495	2.55	969	4.99	161	0.83	48	0.25

横浜市 (男)	伝染性紅斑		突発性発しん		百日咳		風しん		ヘルパンギーナ		麻しん (成人麻しんを除く)		流行性耳下腺炎	
	報告数	定点当り	報告数	定点当り	報告数	定点当り	報告数	定点当り	報告数	定点当り	報告数	定点当り	報告数	定点当り
合計	1020	0.25	1449	0.36	19	0.00	9	0.00	1832	0.45	6	0.00	2257	0.56
鶴見	11	0.04	80	0.30	0	0.00	1	0.00	42	0.16	0	0.00	68	0.25
神奈川	42	0.16	122	0.48	1	0.00	0	0.00	95	0.37	1	0.00	106	0.42
西	26	0.17	65	0.42	0	0.00	0	0.00	71	0.46	1	0.01	106	0.69
中	41	0.32	2	0.02	0	0.00	0	0.00	0	0.00	0	0.00	52	0.41
南	55	0.21	67	0.26	4	0.02	5	0.02	42	0.16	0	0.00	81	0.31
港南	81	0.37	78	0.36	1	0.00	0	0.00	144	0.66	0	0.00	318	1.46
保土ヶ谷	15	0.06	7	0.03	0	0.00	0	0.00	30	0.13	0	0.00	50	0.21
旭	67	0.22	53	0.18	0	0.00	0	0.00	80	0.26	0	0.00	151	0.50
磯子	81	0.40	63	0.31	1	0.00	0	0.00	122	0.60	0	0.00	109	0.54
金沢	45	0.18	94	0.37	0	0.00	0	0.00	143	0.56	0	0.00	104	0.41
港北	50	0.16	155	0.49	0	0.00	1	0.00	189	0.60	2	0.01	72	0.23
緑	38	0.20	92	0.49	0	0.00	1	0.01	104	0.56	0	0.00	65	0.35
戸塚	100	0.32	105	0.34	0	0.00	0	0.00	83	0.27	1	0.00	206	0.67
瀬谷	73	0.54	68	0.50	0	0.00	0	0.00	109	0.80	0	0.00	196	1.44
栄	23	0.15	29	0.19	1	0.01	0	0.00	54	0.35	0	0.00	169	1.08
泉	103	0.61	85	0.51	0	0.00	0	0.00	165	0.98	0	0.00	110	0.65
青葉	93	0.31	168	0.55	11	0.04	1	0.00	225	0.74	1	0.00	159	0.52
都筑	76	0.39	116	0.60	0	0.00	0	0.00	134	0.69	0	0.00	135	0.70

横浜市 (男)	急性出血性結膜炎		流行性角結膜炎		細菌性髄膜炎		無菌性髄膜炎		マイコプラズマ肺炎		クラミジア肺炎		成人麻しん	
	報告数	定点当り	報告数	定点当り	報告数	定点当り	報告数	定点当り	報告数	定点当り	報告数	定点当り	報告数	定点当り
合計	7	0.01	375	0.50	3	0.04	8	0.10	37	0.44	0	0.00	0	0.00
鶴見	0	0.00	41	0.79										
神奈川	0	0.00	16	0.31										
西														
中														
南	4	0.08	59	1.18										
港南	0	0.00	4	0.08	1	0.03	7	0.23	29	0.97	0	0.00	0	0.00
保土ヶ谷	0	0.00	14	0.29	0	0.00	1	0.03	5	0.13	0	0.00	0	0.00
旭	0	0.00	23	0.46										
磯子	0	0.00	1	0.02										
金沢	1	0.02	7	0.13										
港北	1	0.01	160	1.58										
緑	0	0.00	1	0.02										
戸塚	1	0.02	10	0.19										
瀬谷														
栄														
泉	0	0.00	14	0.29										
青葉	0	0.00	1	0.02	2	0.14	0	0.00	3	0.21	0	0.00	0	0.00
都筑	0	0.00	24	0.46										

報告数・定点当り報告数、疾病・区別・性別(女)

2006年

横浜市 (女)	インフルエンザ (高病原性鳥インフルエンザを除く)		RSウイルス感染症		咽頭結膜熱		A群溶血性レンサ 球菌咽頭炎		感染性胃腸炎		水痘		手足口病	
	報告数	定点当り	報告数	定点当り	報告数	定点当り	報告数	定点当り	報告数	定点当り	報告数	定点当り	報告数	定点当り
合計	11463	1.97	68	0.02	976	0.24	2506	0.62	13588	3.37	2593	0.64	815	0.20
鶴見	792	2.28	0	0.00	22	0.08	89	0.33	360	1.35	129	0.48	12	0.04
神奈川	658	1.83	12	0.05	11	0.04	75	0.29	875	3.43	180	0.71	51	0.20
西	246	0.96	0	0.00	5	0.03	37	0.24	391	2.56	79	0.52	27	0.18
中	60	0.32	0	0.00	0	0.00	0	0.00	44	0.35	66	0.52	13	0.10
南	645	1.56	3	0.01	20	0.08	77	0.30	513	1.99	103	0.40	37	0.14
港南	776	2.17	7	0.03	179	0.82	242	1.11	883	4.05	148	0.68	62	0.28
保土ヶ谷	409	1.11	0	0.00	13	0.06	46	0.20	388	1.66	37	0.16	0	0.00
旭	937	2.37	2	0.01	63	0.21	148	0.49	1631	5.40	255	0.84	43	0.14
磯子	738	2.87	6	0.03	222	1.09	71	0.35	502	2.47	102	0.50	95	0.47
金沢	594	1.93	5	0.02	48	0.19	120	0.47	935	3.68	171	0.67	107	0.42
港北	943	2.10	17	0.05	120	0.38	333	1.06	1082	3.43	153	0.49	40	0.13
緑	418	2.00	0	0.00	23	0.12	85	0.46	858	4.61	147	0.79	37	0.20
戸塚	830	1.67	2	0.01	78	0.25	113	0.37	1750	5.68	223	0.72	70	0.23
瀬谷	340	1.76	5	0.04	18	0.13	158	1.16	461	3.39	203	1.49	34	0.25
栄	670	2.59	4	0.03	32	0.21	115	0.74	563	3.61	127	0.81	37	0.24
泉	556	2.62	0	0.00	14	0.08	115	0.68	607	3.61	162	0.96	45	0.27
青葉	893	1.93	3	0.01	71	0.23	299	0.99	779	2.57	193	0.64	67	0.22
都筑	958	3.46	2	0.01	37	0.19	383	1.97	966	4.98	115	0.59	38	0.20

横浜市 (女)	伝染性紅斑		突発性発しん		百日咳		風しん		ヘルパンギーナ		麻しん (成人麻しんを除く)		流行性耳下腺炎	
	報告数	定点当り	報告数	定点当り	報告数	定点当り	報告数	定点当り	報告数	定点当り	報告数	定点当り	報告数	定点当り
合計	1070	0.27	1411	0.35	22	0.01	10	0.00	1772	0.44	10	0.00	2064	0.51
鶴見	11	0.04	65	0.24	0	0.00	0	0.00	39	0.15	0	0.00	85	0.32
神奈川	47	0.18	122	0.48	4	0.02	0	0.00	102	0.40	5	0.02	76	0.30
西	27	0.18	68	0.44	0	0.00	0	0.00	53	0.35	0	0.00	128	0.84
中	34	0.27	1	0.01	0	0.00	0	0.00	0	0.00	0	0.00	65	0.51
南	55	0.21	55	0.21	1	0.00	3	0.01	50	0.19	0	0.00	64	0.25
港南	110	0.50	100	0.46	2	0.01	0	0.00	112	0.51	0	0.00	287	1.32
保土ヶ谷	13	0.06	6	0.03	0	0.00	0	0.00	25	0.11	0	0.00	40	0.17
旭	78	0.26	52	0.17	2	0.01	2	0.01	86	0.28	1	0.00	164	0.54
磯子	89	0.44	73	0.36	2	0.01	0	0.00	116	0.57	0	0.00	84	0.41
金沢	40	0.16	82	0.32	0	0.00	0	0.00	121	0.48	0	0.00	93	0.37
港北	77	0.24	169	0.54	0	0.00	2	0.01	210	0.67	3	0.01	70	0.22
緑	48	0.26	88	0.47	0	0.00	0	0.00	111	0.60	0	0.00	69	0.37
戸塚	108	0.35	101	0.33	0	0.00	1	0.00	98	0.32	0	0.00	179	0.58
瀬谷	36	0.26	75	0.55	0	0.00	1	0.01	118	0.87	0	0.00	165	1.21
栄	26	0.17	17	0.11	0	0.00	1	0.01	50	0.32	0	0.00	110	0.71
泉	101	0.60	76	0.45	0	0.00	0	0.00	160	0.95	0	0.00	105	0.63
青葉	99	0.33	152	0.50	10	0.03	0	0.00	191	0.63	1	0.00	150	0.50
都筑	71	0.37	109	0.56	1	0.01	0	0.00	130	0.67	0	0.00	130	0.67

横浜市 (女)	急性出血性結膜炎		流行性角結膜炎		細菌性髄膜炎		無菌性髄膜炎		マイコプラズマ肺炎		クラミジア肺炎		成人麻しん	
	報告数	定点当り	報告数	定点当り	報告数	定点当り	報告数	定点当り	報告数	定点当り	報告数	定点当り	報告数	定点当り
合計	7	0.01	430	0.57	3	0.04	2	0.02	55	0.65	0	0.00	0	0.00
鶴見	2	0.04	40	0.77										
神奈川	0	0.00	15	0.29										
西														
中														
南	0	0.00	51	1.02										
港南	0	0.00	7	0.14	1	0.03	2	0.07	48	1.60	0	0.00	0	0.00
保土ヶ谷	1	0.02	8	0.17	0	0.00	0	0.00	7	0.18	0	0.00	0	0.00
旭	0	0.00	11	0.22										
磯子	1	0.02	2	0.04										
金沢	1	0.02	7	0.13										
港北	2	0.02	229	2.27										
緑	0	0.00	0	0.00										
戸塚	0	0.00	8	0.15										
瀬谷														
栄														
泉	0	0.00	29	0.60										
青葉	0	0.00	1	0.02	2	0.14	0	0.00	0	0.00	0	0.00	0	0.00
都筑	0	0.00	22	0.42										

報告数・定点当り報告数、年齢階級・疾病・性別（男女計）

2006年

横浜市 (男女計)	合計	～	～	1歳	2歳	3歳	4歳	5歳	6歳	7歳	8歳	9歳	10～	15～	20～	30～	40～	50～	60～	70～	80歳	
		5ヶ	11ヶ										14歳	19歳	29歳	39歳	49歳	59歳	69歳	79歳	以上	
インフルエンザ (高病原性鳥インフルエンザを除く)	報告数	22894	76	302	975	1090	1240	1716	1977	1843	1958	1558	1171	2389	898	1183	2268	1179	559	303	158	51
	定点当り	3.94	0.01	0.05	0.17	0.19	0.21	0.30	0.34	0.32	0.34	0.27	0.20	0.41	0.15	0.20	0.39	0.20	0.10	0.05	0.03	0.01

横浜市 (男女計)	合計	～	～	1歳	2歳	3歳	4歳	5歳	6歳	7歳	8歳	9歳	10～	15～	20歳	
		5ヶ	11ヶ										14歳	19歳	以上	
RSウイルス 感染症	報告数	173	41	47	50	18	7	3	3	1	1	0	1	0	0	1
	定点当り	0.04	0.01	0.01	0.01	0.00	0.00	0.00	0.00	0.00	0.00	0.00	0.00	0.00	0.00	0.00
咽頭結膜熱	報告数	2171	11	134	275	253	293	359	326	155	127	63	34	76	8	57
	定点当り	0.54	0.00	0.03	0.07	0.06	0.07	0.09	0.08	0.04	0.03	0.02	0.01	0.02	0.00	0.01
A群溶血性レン サ球菌咽頭炎	報告数	5432	2	13	87	194	436	735	979	876	721	484	286	392	29	198
	定点当り	1.35	0.00	0.00	0.02	0.05	0.11	0.18	0.24	0.22	0.18	0.12	0.07	0.10	0.01	0.05
感染性胃腸炎	報告数	27307	239	1596	3182	2381	2417	2619	2375	1753	1577	1209	923	2123	609	4304
	定点当り	6.76	0.06	0.40	0.79	0.59	0.60	0.65	0.59	0.43	0.39	0.30	0.23	0.53	0.15	1.07
水痘	報告数	5370	88	247	745	784	800	874	693	493	239	155	81	125	13	33
	定点当り	1.33	0.02	0.06	0.18	0.19	0.20	0.22	0.17	0.12	0.06	0.04	0.02	0.03	0.00	0.01
手足口病	報告数	1883	11	65	337	326	308	292	219	116	78	55	26	18	2	30
	定点当り	0.47	0.00	0.02	0.08	0.08	0.08	0.07	0.05	0.03	0.02	0.01	0.01	0.00	0.00	0.01
伝染性紅斑	報告数	2090	2	29	98	133	198	283	354	290	236	187	123	104	9	44
	定点当り	0.52	0.00	0.01	0.02	0.03	0.05	0.07	0.09	0.07	0.06	0.05	0.03	0.03	0.00	0.01
突発性発しん	報告数	2860	177	1440	1111	114	14	2	1	0	1	0	0	0	0	0
	定点当り	0.71	0.04	0.36	0.28	0.03	0.00	0.00	0.00	0.00	0.00	0.00	0.00	0.00	0.00	0.00
百日咳	報告数	41	5	7	1	0	1	0	0	1	1	0	0	2	0	23
	定点当り	0.01	0.00	0.00	0.00	0.00	0.00	0.00	0.00	0.00	0.00	0.00	0.00	0.00	0.00	0.01
風しん	報告数	19	0	2	3	3	3	1	1	2	0	0	0	0	0	4
	定点当り	0.00	0.00	0.00	0.00	0.00	0.00	0.00	0.00	0.00	0.00	0.00	0.00	0.00	0.00	0.00
ヘルパンギーナ	報告数	3604	21	194	734	675	645	568	371	155	98	45	31	37	4	26
	定点当り	0.89	0.01	0.05	0.18	0.17	0.16	0.14	0.09	0.04	0.02	0.01	0.01	0.01	0.00	0.01
麻しん (成人麻しんを除く)	報告数	16	0	1	6	3	0	2	1	0	1	0	0	0	1	1
	定点当り	0.00	0.00	0.00	0.00	0.00	0.00	0.00	0.00	0.00	0.00	0.00	0.00	0.00	0.00	0.00
流行性耳下腺炎	報告数	4321	0	12	134	270	475	719	743	605	429	315	202	281	27	109
	定点当り	1.07	0.00	0.00	0.03	0.07	0.12	0.18	0.18	0.15	0.11	0.08	0.05	0.07	0.01	0.03

横浜市 (男女計)	合計	～	～	1歳	2歳	3歳	4歳	5歳	6歳	7歳	8歳	9歳	10～	15～	20～	30～	40～	50～	60～	70歳	
		5ヶ	11ヶ											14歳	19歳	29歳	39歳	49歳	59歳	69歳	以上
急性出血性結膜炎	報告数	14	0	0	0	1	2	2	0	0	1	0	0	0	2	2	1	0	2	1	
	定点当り	0.02	0.00	0.00	0.00	0.00	0.00	0.00	0.00	0.00	0.00	0.00	0.00	0.00	0.00	0.00	0.00	0.00	0.00	0.00	
流行性角結膜炎	報告数	805	6	8	36	29	33	30	20	9	14	15	10	42	21	92	192	85	74	57	32
	定点当り	1.07	0.01	0.01	0.05	0.04	0.04	0.04	0.03	0.01	0.02	0.02	0.01	0.06	0.03	0.12	0.26	0.11	0.10	0.08	0.04

横浜市 (男女計)	合計	0歳	1～4	5～9	10～	15～	20～	25～	30～	35～	40～	45～	50～	55～	60～	65～	70～	75～	80～	85～	90歳
			歳	歳	14歳	19歳	24歳	29歳	34歳	39歳	44歳	49歳	54歳	59歳	64歳	69歳	74歳	79歳	84歳	89歳	以上
細菌性髄膜炎	報告数	6	3	0	0	0	0	0	0	0	0	0	0	1	0	2	0	0	0	0	0
	定点当り	0.07	0.04	0.00	0.00	0.00	0.00	0.00	0.00	0.00	0.00	0.00	0.00	0.01	0.00	0.02	0.00	0.00	0.00	0.00	
無菌性髄膜炎	報告数	10	1	2	3	4	0	0	0	0	0	0	0	0	0	0	0	0	0	0	
	定点当り	0.12	0.01	0.02	0.04	0.05	0.00	0.00	0.00	0.00	0.00	0.00	0.00	0.00	0.00	0.00	0.00	0.00	0.00	0.00	
マイコプラズマ肺炎	報告数	92	1	45	32	11	2	0	0	0	0	1	0	0	0	0	0	0	0	0	
	定点当り	1.10	0.01	0.54	0.38	0.13	0.02	0.00	0.00	0.00	0.00	0.01	0.00	0.00	0.00	0.00	0.00	0.00	0.00		
クラミジア肺炎	報告数	0	0	0	0	0	0	0	0	0	0	0	0	0	0	0	0	0	0	0	
	定点当り	0.00	0.00	0.00	0.00	0.00	0.00	0.00	0.00	0.00	0.00	0.00	0.00	0.00	0.00	0.00	0.00	0.00	0.00		
成人麻しん	報告数	0	0	0	0	0	0	0	0	0	0	0	0	0	0	0	0	0	0	0	
	定点当り	0.00	0.00	0.00	0.00	0.00	0.00	0.00	0.00	0.00	0.00	0.00	0.00	0.00	0.00	0.00	0.00	0.00	0.00		

報告数・定点当り報告数、年齢階級・疾病・性別(男)

2006年

横浜市(男)		合計	～5ヶ月	～11ヶ月	1歳	2歳	3歳	4歳	5歳	6歳	7歳	8歳	9歳	10～14歳	15～19歳	20～29歳	30～39歳	40～49歳	50～59歳	60～69歳	70～79歳	80歳以上
インフルエンザ (高病原性鳥インフルエンザを除く)	報告数	11431	45	153	529	571	655	889	1034	962	1029	792	602	1250	499	512	847	573	246	140	77	26
	定点当り	1.97	0.01	0.03	0.09	0.10	0.11	0.15	0.18	0.17	0.18	0.14	0.10	0.22	0.09	0.09	0.15	0.10	0.04	0.02	0.01	0.00

横浜市(男)		合計	～5ヶ月	～11ヶ月	1歳	2歳	3歳	4歳	5歳	6歳	7歳	8歳	9歳	10～14歳	15～19歳	20歳以上
RSウイルス感染症	報告数	105	28	26	32	8	3	2	2	1	1	0	1	0	0	1
	定点当り	0.03	0.01	0.01	0.01	0.00	0.00	0.00	0.00	0.00	0.00	0.00	0.00	0.00	0.00	0.00
咽頭結膜熱	報告数	1195	6	66	163	139	170	205	176	95	68	33	22	34	6	12
	定点当り	0.30	0.00	0.02	0.04	0.03	0.04	0.05	0.04	0.02	0.02	0.01	0.01	0.01	0.00	0.00
A群溶血性レンサ球菌咽頭炎	報告数	2926	2	7	49	106	245	423	559	478	407	257	146	196	12	39
	定点当り	0.72	0.00	0.00	0.01	0.03	0.06	0.10	0.14	0.12	0.10	0.06	0.04	0.05	0.00	0.01
感染性胃腸炎	報告数	13719	127	835	1725	1275	1278	1364	1267	930	845	675	513	1199	301	1385
	定点当り	3.40	0.03	0.21	0.43	0.32	0.32	0.34	0.31	0.23	0.21	0.17	0.13	0.30	0.07	0.34
水痘	報告数	2777	46	111	384	402	415	448	370	254	138	89	39	57	9	15
	定点当り	0.69	0.01	0.03	0.10	0.10	0.10	0.11	0.09	0.06	0.03	0.02	0.01	0.01	0.00	0.00
手足口病	報告数	1068	7	36	181	191	183	170	127	70	42	25	15	14	0	7
	定点当り	0.26	0.00	0.01	0.04	0.05	0.05	0.04	0.03	0.02	0.01	0.01	0.00	0.00	0.00	0.00
伝染性紅斑	報告数	1020	2	16	56	90	102	136	163	137	108	95	59	44	4	8
	定点当り	0.25	0.00	0.00	0.01	0.02	0.03	0.03	0.04	0.03	0.03	0.02	0.01	0.01	0.00	0.00
突発性発しん	報告数	1449	94	698	585	61	8	1	1	0	1	0	0	0	0	0
	定点当り	0.36	0.02	0.17	0.14	0.02	0.00	0.00	0.00	0.00	0.00	0.00	0.00	0.00	0.00	0.00
百日咳	報告数	19	4	3	0	0	0	0	0	0	1	0	0	0	0	11
	定点当り	0.00	0.00	0.00	0.00	0.00	0.00	0.00	0.00	0.00	0.00	0.00	0.00	0.00	0.00	0.00
風しん	報告数	9	0	1	0	2	2	1	0	2	0	0	0	0	0	1
	定点当り	0.00	0.00	0.00	0.00	0.00	0.00	0.00	0.00	0.00	0.00	0.00	0.00	0.00	0.00	0.00
ヘルパンギーナ	報告数	1832	11	109	398	350	302	290	185	72	51	23	14	18	1	8
	定点当り	0.45	0.00	0.03	0.10	0.09	0.07	0.07	0.05	0.02	0.01	0.01	0.00	0.00	0.00	0.00
麻しん (成人麻しんを除く)	報告数	6	0	1	1	1	0	1	0	0	1	0	0	0	0	1
	定点当り	0.00	0.00	0.00	0.00	0.00	0.00	0.00	0.00	0.00	0.00	0.00	0.00	0.00	0.00	0.00
流行性耳下腺炎	報告数	2257	0	7	74	147	258	378	413	316	216	159	102	139	11	37
	定点当り	0.56	0.00	0.00	0.02	0.04	0.06	0.09	0.10	0.08	0.05	0.04	0.03	0.03	0.00	0.01

横浜市(男)		合計	～5ヶ月	～11ヶ月	1歳	2歳	3歳	4歳	5歳	6歳	7歳	8歳	9歳	10～14歳	15～19歳	20～29歳	30～39歳	40～49歳	50～59歳	60～69歳	70歳以上
急性出血性結膜炎	報告数	7	0	0	0	1	1	0	0	0	1	0	0	0	0	1	1	1	0	1	0
	定点当り	0.01	0.00	0.00	0.00	0.00	0.00	0.00	0.00	0.00	0.00	0.00	0.00	0.00	0.00	0.00	0.00	0.00	0.00	0.00	0.00
流行性角結膜炎	報告数	375	3	5	19	15	18	12	9	6	6	6	2	32	9	44	83	45	32	20	9
	定点当り	0.50	0.00	0.01	0.03	0.02	0.02	0.02	0.01	0.01	0.01	0.01	0.00	0.04	0.01	0.06	0.11	0.06	0.04	0.03	0.01

横浜市(男)		合計	0歳	1～4歳	5～9歳	10～14歳	15～19歳	20～24歳	25～29歳	30～34歳	35～39歳	40～44歳	45～49歳	50～54歳	55～59歳	60～64歳	65～69歳	70～74歳	75～79歳	80～84歳	85～89歳	90歳以上
細菌性髄膜炎	報告数	3	1	0	0	0	0	0	0	0	0	0	0	0	1	0	1	0	0	0	0	0
	定点当り	0.04	0.01	0.00	0.00	0.00	0.00	0.00	0.00	0.00	0.00	0.00	0.00	0.00	0.01	0.00	0.01	0.00	0.00	0.00	0.00	0.00
無菌性髄膜炎	報告数	8	1	1	2	4	0	0	0	0	0	0	0	0	0	0	0	0	0	0	0	0
	定点当り	0.10	0.01	0.01	0.02	0.05	0.00	0.00	0.00	0.00	0.00	0.00	0.00	0.00	0.00	0.00	0.00	0.00	0.00	0.00	0.00	0.00
マイコプラズマ肺炎	報告数	37	0	19	11	4	2	0	0	0	0	1	0	0	0	0	0	0	0	0	0	0
	定点当り	0.44	0.00	0.23	0.13	0.05	0.02	0.00	0.00	0.00	0.00	0.01	0.00	0.00	0.00	0.00	0.00	0.00	0.00	0.00	0.00	0.00
クラミジア肺炎	報告数	0	0	0	0	0	0	0	0	0	0	0	0	0	0	0	0	0	0	0	0	0
	定点当り	0.00	0.00	0.00	0.00	0.00	0.00	0.00	0.00	0.00	0.00	0.00	0.00	0.00	0.00	0.00	0.00	0.00	0.00	0.00	0.00	0.00
成人麻しん	報告数	0	0	0	0	0	0	0	0	0	0	0	0	0	0	0	0	0	0	0	0	0
	定点当り	0.00	0.00	0.00	0.00	0.00	0.00	0.00	0.00	0.00	0.00	0.00	0.00	0.00	0.00	0.00	0.00	0.00	0.00	0.00	0.00	0.00

報告数・定点当り報告数、年齢階級・疾病・性別(女)

2006年

横浜市 (女)	合計	～	～	1歳	2歳	3歳	4歳	5歳	6歳	7歳	8歳	9歳	10～	15～	20～	30～	40～	50～	60～	70～	80歳	
		5ヶ	11ヶ										14歳	19歳	29歳	39歳	49歳	59歳	69歳	79歳	以上	
インフルエンザ (高病原性鳥インフルエンザを除く)	報告数	11463	31	149	446	519	585	827	943	881	929	766	569	1139	399	671	1421	606	313	163	81	25
	定点当り	1.97	0.01	0.03	0.08	0.09	0.10	0.14	0.16	0.15	0.16	0.13	0.10	0.20	0.07	0.12	0.24	0.10	0.05	0.03	0.01	0.00

横浜市 (女)	合計	～	～	1歳	2歳	3歳	4歳	5歳	6歳	7歳	8歳	9歳	10～	15～	20歳	
		5ヶ	11ヶ										14歳	19歳	以上	
RSウイルス 感染症	報告数	68	13	21	18	10	4	1	1	0	0	0	0	0	0	
	定点当り	0.02	0.00	0.01	0.00	0.00	0.00	0.00	0.00	0.00	0.00	0.00	0.00	0.00	0.00	
咽頭結膜熱	報告数	976	5	68	112	114	123	154	150	60	59	30	12	42	2	45
	定点当り	0.24	0.00	0.02	0.03	0.03	0.04	0.04	0.01	0.01	0.01	0.00	0.01	0.00	0.01	
A群溶血性レン サ球菌咽頭炎	報告数	2506	0	6	38	88	191	312	420	398	314	227	140	196	17	159
	定点当り	0.62	0.00	0.00	0.01	0.02	0.05	0.08	0.10	0.10	0.08	0.06	0.03	0.05	0.00	0.04
感染性胃腸炎	報告数	13588	112	761	1457	1106	1139	1255	1108	823	732	534	410	924	308	2919
	定点当り	3.37	0.03	0.19	0.36	0.27	0.28	0.31	0.27	0.20	0.18	0.13	0.10	0.23	0.08	0.72
水痘	報告数	2593	42	136	361	382	385	426	323	239	101	66	42	68	4	18
	定点当り	0.64	0.01	0.03	0.09	0.09	0.10	0.11	0.08	0.06	0.03	0.02	0.01	0.02	0.00	0.00
手足口病	報告数	815	4	29	156	135	125	122	92	46	36	30	11	4	2	23
	定点当り	0.20	0.00	0.01	0.04	0.03	0.03	0.03	0.02	0.01	0.01	0.01	0.00	0.00	0.00	0.01
伝染性紅斑	報告数	1070	0	13	42	43	96	147	191	153	128	92	64	60	5	36
	定点当り	0.27	0.00	0.00	0.01	0.01	0.02	0.04	0.05	0.04	0.03	0.02	0.02	0.01	0.00	0.01
突発性発しん	報告数	1411	83	742	526	53	6	1	0	0	0	0	0	0	0	0
	定点当り	0.35	0.02	0.18	0.13	0.01	0.00	0.00	0.00	0.00	0.00	0.00	0.00	0.00	0.00	0.00
百日咳	報告数	22	1	4	1	0	1	0	0	1	0	0	0	2	0	12
	定点当り	0.01	0.00	0.00	0.00	0.00	0.00	0.00	0.00	0.00	0.00	0.00	0.00	0.00	0.00	0.00
風しん	報告数	10	0	1	3	1	1	0	1	0	0	0	0	0	0	3
	定点当り	0.00	0.00	0.00	0.00	0.00	0.00	0.00	0.00	0.00	0.00	0.00	0.00	0.00	0.00	0.00
ヘルパンギーナ	報告数	1772	10	85	336	325	343	278	186	83	47	22	17	19	3	18
	定点当り	0.44	0.00	0.02	0.08	0.08	0.08	0.07	0.05	0.02	0.01	0.01	0.00	0.00	0.00	0.00
麻しん (成人麻しんを除く)	報告数	10	0	0	5	2	0	1	1	0	0	0	0	0	1	0
	定点当り	0.00	0.00	0.00	0.00	0.00	0.00	0.00	0.00	0.00	0.00	0.00	0.00	0.00	0.00	0.00
流行性耳下腺炎	報告数	2064	0	5	60	123	217	341	330	289	213	156	100	142	16	72
	定点当り	0.51	0.00	0.00	0.01	0.03	0.05	0.08	0.08	0.07	0.05	0.04	0.02	0.04	0.00	0.02

横浜市 (女)	合計	～	～	1歳	2歳	3歳	4歳	5歳	6歳	7歳	8歳	9歳	10～	15～	20～	30～	40～	50～	60～	70歳	
		5ヶ	11ヶ											14歳	19歳	29歳	39歳	49歳	59歳	69歳	以上
急性出血性結膜炎	報告数	7	0	0	0	0	1	2	0	0	0	0	0	0	1	1	0	0	1	1	
	定点当り	0.01	0.00	0.00	0.00	0.00	0.00	0.00	0.00	0.00	0.00	0.00	0.00	0.00	0.00	0.00	0.00	0.00	0.00	0.00	
流行性角結膜炎	報告数	430	3	3	17	14	15	18	11	3	8	9	8	10	12	48	109	40	42	37	23
	定点当り	0.57	0.00	0.00	0.02	0.02	0.02	0.02	0.01	0.00	0.01	0.01	0.01	0.01	0.02	0.06	0.14	0.05	0.06	0.05	0.03

横浜市 (女)	合計	0歳	1～4	5～9	10～	15～	20～	25～	30～	35～	40～	45～	50～	55～	60～	65～	70～	75～	80～	85～	90歳
			歳	歳	14歳	19歳	24歳	29歳	34歳	39歳	44歳	49歳	54歳	59歳	64歳	69歳	74歳	79歳	84歳	89歳	以上
細菌性髄膜炎	報告数	3	2	0	0	0	0	0	0	0	0	0	0	0	0	1	0	0	0	0	0
	定点当り	0.04	0.02	0.00	0.00	0.00	0.00	0.00	0.00	0.00	0.00	0.00	0.00	0.00	0.00	0.01	0.00	0.00	0.00	0.00	0.00
無菌性髄膜炎	報告数	2	0	1	1	0	0	0	0	0	0	0	0	0	0	0	0	0	0	0	0
	定点当り	0.02	0.00	0.01	0.01	0.00	0.00	0.00	0.00	0.00	0.00	0.00	0.00	0.00	0.00	0.00	0.00	0.00	0.00	0.00	0.00
マイコプラズマ肺炎	報告数	55	1	26	21	7	0	0	0	0	0	0	0	0	0	0	0	0	0	0	0
	定点当り	0.65	0.01	0.31	0.25	0.08	0.00	0.00	0.00	0.00	0.00	0.00	0.00	0.00	0.00	0.00	0.00	0.00	0.00	0.00	0.00
クラミジア肺炎	報告数	0	0	0	0	0	0	0	0	0	0	0	0	0	0	0	0	0	0	0	0
	定点当り	0.00	0.00	0.00	0.00	0.00	0.00	0.00	0.00	0.00	0.00	0.00	0.00	0.00	0.00	0.00	0.00	0.00	0.00	0.00	0.00
成人麻しん	報告数	0	0	0	0	0	0	0	0	0	0	0	0	0	0	0	0	0	0	0	0
	定点当り	0.00	0.00	0.00	0.00	0.00	0.00	0.00	0.00	0.00	0.00	0.00	0.00	0.00	0.00	0.00	0.00	0.00	0.00	0.00	0.00

報告数・定点当り報告数、疾病・月別・性別

2006年

横浜市 (男女計)	性器クラミジア 感染症		性器ヘルペス ウイルス感染症		尖圭コンジローマ		淋菌感染症		メチシリン耐性黄色 ブドウ球菌感染症		ペニシリン耐性 肺炎球菌感染症		薬剤耐性緑膿菌 感染症	
	報告数	定点当り	報告数	定点当り	報告数	定点当り	報告数	定点当り	報告数	定点当り	報告数	定点当り	報告数	定点当り
合計	576	2.13	307	1.14	96	0.36	151	0.56	106	4.82	0	0.00	1	0.05
1月	44	1.91	23	1.00	13	0.57	14	0.61	11	11.00	0	0.00	0	0.00
2月	41	1.78	21	0.91	6	0.26	10	0.43	5	2.50	0	0.00	0	0.00
3月	38	1.65	25	1.09	8	0.35	18	0.78	11	5.50	0	0.00	0	0.00
4月	46	2.00	22	0.96	7	0.30	13	0.57	9	9.00	0	0.00	0	0.00
5月	48	2.18	23	1.05	9	0.41	23	1.05	11	5.50	0	0.00	0	0.00
6月	57	2.48	26	1.13	4	0.17	15	0.65	8	4.00	0	0.00	0	0.00
7月	49	2.23	24	1.09	7	0.32	14	0.64	9	4.50	0	0.00	1	0.50
8月	65	2.95	33	1.50	8	0.36	10	0.45	16	8.00	0	0.00	0	0.00
9月	53	2.41	27	1.23	9	0.41	9	0.41	8	4.00	0	0.00	0	0.00
10月	54	2.45	33	1.50	6	0.27	12	0.55	9	4.50	0	0.00	0	0.00
11月	37	1.61	35	1.52	10	0.43	6	0.26	5	2.50	0	0.00	0	0.00
12月	44	2.00	15	0.68	9	0.41	7	0.32	4	2.00	0	0.00	0	0.00

横浜市 (男)	性器クラミジア 感染症		性器ヘルペス ウイルス感染症		尖圭コンジローマ		淋菌感染症		メチシリン耐性黄色 ブドウ球菌感染症		ペニシリン耐性 肺炎球菌感染症		薬剤耐性緑膿菌 感染症	
	報告数	定点当り	報告数	定点当り	報告数	定点当り	報告数	定点当り	報告数	定点当り	報告数	定点当り	報告数	定点当り
合計	287	1.06	118	0.44	39	0.14	137	0.51	67	3.05	0	0.00	1	0.05
1月	21	0.91	10	0.43	4	0.17	14	0.61	4	4.00	0	0.00	0	0.00
2月	19	0.83	9	0.39	3	0.13	9	0.39	4	2.00	0	0.00	0	0.00
3月	18	0.78	7	0.30	4	0.17	17	0.74	7	3.50	0	0.00	0	0.00
4月	32	1.39	6	0.26	3	0.13	13	0.57	7	7.00	0	0.00	0	0.00
5月	24	1.09	5	0.23	5	0.23	19	0.86	8	4.00	0	0.00	0	0.00
6月	37	1.61	8	0.35	2	0.09	14	0.61	4	2.00	0	0.00	0	0.00
7月	20	0.91	11	0.50	4	0.18	11	0.50	4	2.00	0	0.00	1	0.50
8月	32	1.45	15	0.68	3	0.14	8	0.36	10	5.00	0	0.00	0	0.00
9月	23	1.05	12	0.55	3	0.14	9	0.41	5	2.50	0	0.00	0	0.00
10月	27	1.23	15	0.68	2	0.09	11	0.50	9	4.50	0	0.00	0	0.00
11月	16	0.70	17	0.74	5	0.22	5	0.22	3	1.50	0	0.00	0	0.00
12月	18	0.82	3	0.14	1	0.05	7	0.32	2	1.00	0	0.00	0	0.00

横浜市 (女)	性器クラミジア 感染症		性器ヘルペス ウイルス感染症		尖圭コンジローマ		淋菌感染症		メチシリン耐性黄色 ブドウ球菌感染症		ペニシリン耐性 肺炎球菌感染症		薬剤耐性緑膿菌 感染症	
	報告数	定点当り	報告数	定点当り	報告数	定点当り	報告数	定点当り	報告数	定点当り	報告数	定点当り	報告数	定点当り
合計	289	1.07	189	0.70	57	0.21	14	0.05	39	1.77	0	0.00	0	0.00
1月	23	1.00	13	0.57	9	0.39	0	0.00	7	7.00	0	0.00	0	0.00
2月	22	0.96	12	0.52	3	0.13	1	0.04	1	0.50	0	0.00	0	0.00
3月	20	0.87	18	0.78	4	0.17	1	0.04	4	2.00	0	0.00	0	0.00
4月	14	0.61	16	0.70	4	0.17	0	0.00	2	2.00	0	0.00	0	0.00
5月	24	1.09	18	0.82	4	0.18	4	0.18	3	1.50	0	0.00	0	0.00
6月	20	0.87	18	0.78	2	0.09	1	0.04	4	2.00	0	0.00	0	0.00
7月	29	1.32	13	0.59	3	0.14	3	0.14	5	2.50	0	0.00	0	0.00
8月	33	1.50	18	0.82	5	0.23	2	0.09	6	3.00	0	0.00	0	0.00
9月	30	1.36	15	0.68	6	0.27	0	0.00	3	1.50	0	0.00	0	0.00
10月	27	1.23	18	0.82	4	0.18	1	0.05	0	0.00	0	0.00	0	0.00
11月	21	0.91	18	0.78	5	0.22	1	0.04	2	1.00	0	0.00	0	0.00
12月	26	1.18	12	0.55	8	0.36	0	0.00	2	1.00	0	0.00	0	0.00

報告数・定点当り報告数、疾病・区別・性別

2006年

横浜市 (男女計)	性器クラミジア 感染症		性器ヘルペス ウイルス感染症		尖圭コンジローマ		淋菌感染症		メチシリン耐性黄色 ブドウ球菌感染症		ペニシリン耐性 肺炎球菌感染症		薬剤耐性緑膿菌 感染症	
	報告数	定点当り	報告数	定点当り	報告数	定点当り	報告数	定点当り	報告数	定点当り	報告数	定点当り	報告数	定点当り
合計	576	2.13	307	1.14	96	0.36	151	0.56	106	4.82	0	0.00	1	0.05
鶴見	52	2.89	13	0.72	6	0.33	25	1.39						
神奈川	133	5.54	84	3.50	11	0.46	1	0.04						
西	147	13.36	56	5.09	16	1.45	14	1.27						
中	0	0.00	0	0.00	1	0.09	6	0.55						
南	24	2.18	16	1.45	9	0.82	21	1.91						
港南	41	1.86	24	1.09	11	0.50	42	1.91	0	0.00	0	0.00	0	0.00
保土ヶ谷	0	0.00	0	0.00	1	1.00	0	0.00	7	0.70	0	0.00	0	0.00
旭	37	1.61	25	1.09	8	0.35	10	0.43						
磯子	0	0.00	0	0.00	0	0.00	0	0.00						
金沢	10	0.45	24	1.09	14	0.64	3	0.14						
港北	61	2.65	28	1.22	6	0.26	3	0.13						
緑	23	1.92	10	0.83	3	0.25	1	0.08						
戸塚	6	0.25	2	0.08	1	0.04	1	0.04						
瀬谷	6	0.50	7	0.58	3	0.25	9	0.75						
栄	7	0.58	2	0.17	3	0.25	10	0.83						
泉	7	1.17	4	0.67	0	0.00	1	0.17						
青葉	14	0.58	10	0.42	3	0.13	3	0.13	99	8.25	0	0.00	1	0.08
都筑	8	0.67	2	0.17	0	0.00	1	0.08						

横浜市 (男)	性器クラミジア 感染症		性器ヘルペス ウイルス感染症		尖圭コンジローマ		淋菌感染症		メチシリン耐性黄色 ブドウ球菌感染症		ペニシリン耐性 肺炎球菌感染症		薬剤耐性緑膿菌 感染症	
	報告数	定点当り	報告数	定点当り	報告数	定点当り	報告数	定点当り	報告数	定点当り	報告数	定点当り	報告数	定点当り
合計	287	1.06	118	0.44	39	0.14	137	0.51	67	3.05	0	0.00	1	0.05
鶴見	38	2.11	7	0.39	0	0.00	24	1.33						
神奈川	29	1.21	0	0.00	0	0.00	0	0.00						
西	115	10.45	51	4.64	4	0.36	13	1.18						
中	0	0.00	0	0.00	1	0.09	6	0.55						
南	24	2.18	9	0.82	7	0.64	21	1.91						
港南	41	1.86	20	0.91	11	0.50	42	1.91	0	0.00	0	0.00	0	0.00
保土ヶ谷	0	0.00	0	0.00	0	0.00	0	0.00	6	0.60	0	0.00	0	0.00
旭	6	0.26	3	0.13	1	0.04	7	0.30						
磯子	0	0.00	0	0.00	0	0.00	0	0.00						
金沢	6	0.27	13	0.59	8	0.36	3	0.14						
港北	0	0.00	0	0.00	0	0.00	0	0.00						
緑	3	0.25	2	0.17	0	0.00	0	0.00						
戸塚	6	0.25	1	0.04	1	0.04	1	0.04						
瀬谷	6	0.50	7	0.58	3	0.25	9	0.75						
栄	6	0.50	2	0.17	3	0.25	10	0.83						
泉	7	1.17	3	0.50	0	0.00	1	0.17						
青葉	0	0.00	0	0.00	0	0.00	0	0.00	61	5.08	0	0.00	1	0.08
都筑	0	0.00	0	0.00	0	0.00	0	0.00						

横浜市 (女)	性器クラミジア 感染症		性器ヘルペス ウイルス感染症		尖圭コンジローマ		淋菌感染症		メチシリン耐性黄色 ブドウ球菌感染症		ペニシリン耐性 肺炎球菌感染症		薬剤耐性緑膿菌 感染症	
	報告数	定点当り	報告数	定点当り	報告数	定点当り	報告数	定点当り	報告数	定点当り	報告数	定点当り	報告数	定点当り
合計	289	1.07	189	0.70	57	0.21	14	0.05	39	1.77	0	0.00	0	0.00
鶴見	14	0.78	6	0.33	6	0.33	1	0.06						
神奈川	104	4.33	84	3.50	11	0.46	1	0.04						
西	32	2.91	5	0.45	12	1.09	1	0.09						
中	0	0.00	0	0.00	0	0.00	0	0.00						
南	0	0.00	7	0.64	2	0.18	0	0.00						
港南	0	0.00	4	0.18	0	0.00	0	0.00	0	0.00	0	0.00	0	0.00
保土ヶ谷	0	0.00	0	0.00	1	1.00	0	0.00	1	0.10	0	0.00	0	0.00
旭	31	1.35	22	0.96	7	0.30	3	0.13						
磯子	0	0.00	0	0.00	0	0.00	0	0.00						
金沢	4	0.18	11	0.50	6	0.27	0	0.00						
港北	61	2.65	28	1.22	6	0.26	3	0.13						
緑	20	1.67	8	0.67	3	0.25	1	0.08						
戸塚	0	0.00	1	0.04	0	0.00	0	0.00						
瀬谷	0	0.00	0	0.00	0	0.00	0	0.00						
栄	1	0.08	0	0.00	0	0.00	0	0.00						
泉	0	0.00	1	0.17	0	0.00	0	0.00						
青葉	14	0.58	10	0.42	3	0.13	3	0.13	38	3.17	0	0.00	0	0.00
都筑	8	0.67	2	0.17	0	0.00	1	0.08						

報告数・定点当り報告数、年齢階級・疾病・性別

2006年

横浜市 (男女計)		合計	0歳	1~4歳	5~9歳	10~14歳	15~19歳	20~24歳	25~29歳	30~34歳	35~39歳	40~44歳	45~49歳	50~54歳	55~59歳	60~64歳	65~69歳	70歳以上
性器クラミジア 感染症	報告数	576	0	0	0	0	25	138	159	123	63	38	11	8	7	4	0	0
	定点当り	2.13	0.00	0.00	0.00	0.00	0.09	0.51	0.59	0.46	0.23	0.14	0.04	0.03	0.03	0.01	0.00	0.00
性器ヘルペスウ イルス感染症	報告数	307	0	0	0	0	4	34	49	54	25	38	22	21	19	9	16	16
	定点当り	1.14	0.00	0.00	0.00	0.00	0.01	0.13	0.18	0.20	0.09	0.14	0.08	0.08	0.07	0.03	0.06	0.06
尖圭コンジ ローマ	報告数	96	0	0	0	0	2	19	24	28	12	7	1	2	1	0	0	0
	定点当り	0.36	0.00	0.00	0.00	0.00	0.01	0.07	0.09	0.10	0.04	0.03	0.00	0.01	0.00	0.00	0.00	0.00
淋菌感染症	報告数	151	0	0	0	0	4	27	48	34	17	8	5	3	3	1	0	1
	定点当り	0.56	0.00	0.00	0.00	0.00	0.01	0.10	0.18	0.13	0.06	0.03	0.02	0.01	0.01	0.00	0.00	0.00

横浜市 (男女計)		合計	0歳	1~4歳	5~9歳	10~14歳	15~19歳	20~24歳	25~29歳	30~34歳	35~39歳	40~44歳	45~49歳	50~54歳	55~59歳	60~64歳	65~69歳	70~74歳	75~79歳	80~84歳	85~89歳	90歳以上
メチシリン耐性黄色ブ ドウ球菌感染症	報告数	106	1	0	0	0	0	0	2	3	6	6	1	4	5	12	14	16	20	11	2	3
	定点当り	4.82	0.05	0.00	0.00	0.00	0.00	0.00	0.09	0.14	0.27	0.27	0.05	0.18	0.23	0.55	0.64	0.73	0.91	0.50	0.09	0.14
ペニシリン耐性肺 炎球菌感染症	報告数	0	0	0	0	0	0	0	0	0	0	0	0	0	0	0	0	0	0	0	0	0
	定点当り	0.00	0.00	0.00	0.00	0.00	0.00	0.00	0.00	0.00	0.00	0.00	0.00	0.00	0.00	0.00	0.00	0.00	0.00	0.00	0.00	0.00
薬剤耐性緑膿 菌感染症	報告数	1	0	0	0	0	0	0	0	0	0	0	0	0	0	0	0	1	0	0	0	0
	定点当り	0.05	0.00	0.00	0.00	0.00	0.00	0.00	0.00	0.00	0.00	0.00	0.00	0.00	0.00	0.00	0.00	0.05	0.00	0.00	0.00	0.00

横浜市 (男)		合計	0歳	1~4歳	5~9歳	10~14歳	15~19歳	20~24歳	25~29歳	30~34歳	35~39歳	40~44歳	45~49歳	50~54歳	55~59歳	60~64歳	65~69歳	70歳以上
性器クラミジア 感染症	報告数	287	0	0	0	0	2	53	72	61	43	32	8	7	5	4	0	0
	定点当り	1.06	0.00	0.00	0.00	0.00	0.01	0.20	0.27	0.23	0.16	0.12	0.03	0.03	0.02	0.01	0.00	0.00
性器ヘルペスウ イルス感染症	報告数	118	0	0	0	0	0	10	13	26	9	21	12	3	6	3	6	9
	定点当り	0.44	0.00	0.00	0.00	0.00	0.00	0.04	0.05	0.10	0.03	0.08	0.04	0.01	0.02	0.01	0.02	0.03
尖圭コンジ ローマ	報告数	39	0	0	0	0	0	6	6	16	6	4	0	0	1	0	0	0
	定点当り	0.14	0.00	0.00	0.00	0.00	0.00	0.02	0.02	0.06	0.02	0.01	0.00	0.00	0.00	0.00	0.00	0.00
淋菌感染症	報告数	137	0	0	0	0	4	24	42	33	17	6	5	3	1	1	0	1
	定点当り	0.51	0.00	0.00	0.00	0.00	0.01	0.09	0.16	0.12	0.06	0.02	0.02	0.01	0.00	0.00	0.00	0.00

横浜市 (男)		合計	0歳	1~4歳	5~9歳	10~14歳	15~19歳	20~24歳	25~29歳	30~34歳	35~39歳	40~44歳	45~49歳	50~54歳	55~59歳	60~64歳	65~69歳	70~74歳	75~79歳	80~84歳	85~89歳	90歳以上
メチシリン耐性黄色ブ ドウ球菌感染症	報告数	67	1	0	0	0	0	0	1	3	6	5	0	2	0	10	7	9	14	7	1	1
	定点当り	3.05	0.05	0.00	0.00	0.00	0.00	0.00	0.05	0.14	0.27	0.23	0.00	0.09	0.00	0.45	0.32	0.41	0.64	0.32	0.05	0.05
ペニシリン耐性肺 炎球菌感染症	報告数	0	0	0	0	0	0	0	0	0	0	0	0	0	0	0	0	0	0	0	0	0
	定点当り	0.00	0.00	0.00	0.00	0.00	0.00	0.00	0.00	0.00	0.00	0.00	0.00	0.00	0.00	0.00	0.00	0.00	0.00	0.00	0.00	0.00
薬剤耐性緑膿 菌感染症	報告数	1	0	0	0	0	0	0	0	0	0	0	0	0	0	0	0	1	0	0	0	0
	定点当り	0.05	0.00	0.00	0.00	0.00	0.00	0.00	0.00	0.00	0.00	0.00	0.00	0.00	0.00	0.00	0.00	0.05	0.00	0.00	0.00	0.00

横浜市 (女)		合計	0歳	1~4歳	5~9歳	10~14歳	15~19歳	20~24歳	25~29歳	30~34歳	35~39歳	40~44歳	45~49歳	50~54歳	55~59歳	60~64歳	65~69歳	70歳以上
性器クラミジア 感染症	報告数	289	0	0	0	0	23	85	87	62	20	6	3	1	2	0	0	0
	定点当り	1.07	0.00	0.00	0.00	0.00	0.09	0.31	0.32	0.23	0.07	0.02	0.01	0.00	0.01	0.00	0.00	0.00
性器ヘルペスウ イルス感染症	報告数	189	0	0	0	0	4	24	36	28	16	17	10	18	13	6	10	7
	定点当り	0.70	0.00	0.00	0.00	0.00	0.01	0.09	0.13	0.10	0.06	0.06	0.04	0.07	0.05	0.02	0.04	0.03
尖圭コンジ ローマ	報告数	57	0	0	0	0	2	13	18	12	6	3	1	2	0	0	0	0
	定点当り	0.21	0.00	0.00	0.00	0.00	0.01	0.05	0.07	0.04	0.02	0.01	0.00	0.01	0.00	0.00	0.00	0.00
淋菌感染症	報告数	14	0	0	0	0	0	3	6	1	0	2	0	0	2	0	0	0
	定点当り	0.05	0.00	0.00	0.00	0.00	0.00	0.01	0.02	0.00	0.00	0.01	0.00	0.00	0.01	0.00	0.00	0.00

横浜市 (女)		合計	0歳	1~4歳	5~9歳	10~14歳	15~19歳	20~24歳	25~29歳	30~34歳	35~39歳	40~44歳	45~49歳	50~54歳	55~59歳	60~64歳	65~69歳	70~74歳	75~79歳	80~84歳	85~89歳	90歳以上
メチシリン耐性黄色ブ ドウ球菌感染症	報告数	39	0	0	0	0	0	0	1	0	0	1	1	2	5	2	7	7	6	4	1	2
	定点当り	1.77	0.00	0.00	0.00	0.00	0.00	0.00	0.05	0.00	0.00	0.05	0.05	0.09	0.23	0.09	0.32	0.32	0.27	0.18	0.05	0.09
ペニシリン耐性肺 炎球菌感染症	報告数	0	0	0	0	0	0	0	0	0	0	0	0	0	0	0	0	0	0	0	0	0
	定点当り	0.00	0.00	0.00	0.00	0.00	0.00	0.00	0.00	0.00	0.00	0.00	0.00	0.00	0.00	0.00	0.00	0.00	0.00	0.00	0.00	0.00
薬剤耐性緑膿 菌感染症	報告数	0	0	0	0	0	0	0	0	0	0	0	0	0	0	0	0	0	0	0	0	0
	定点当り	0.00	0.00	0.00	0.00	0.00	0.00	0.00	0.00	0.00	0.00	0.00	0.00	0.00	0.00	0.00	0.00	0.00	0.00	0.00	0.00	0.00