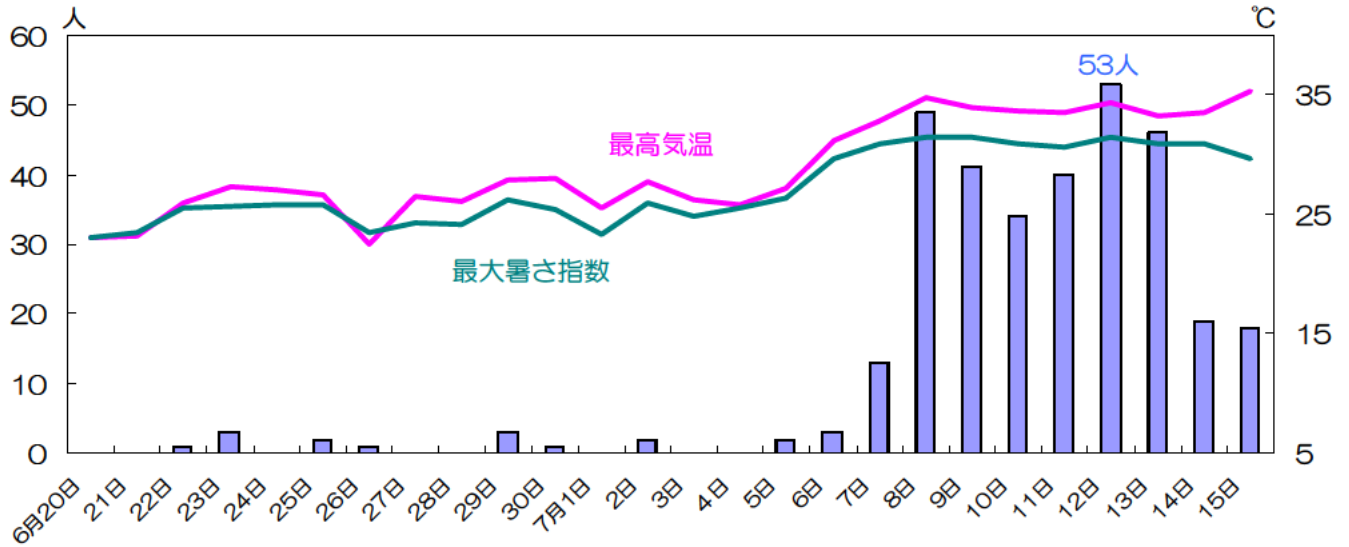


# 熱中症情報

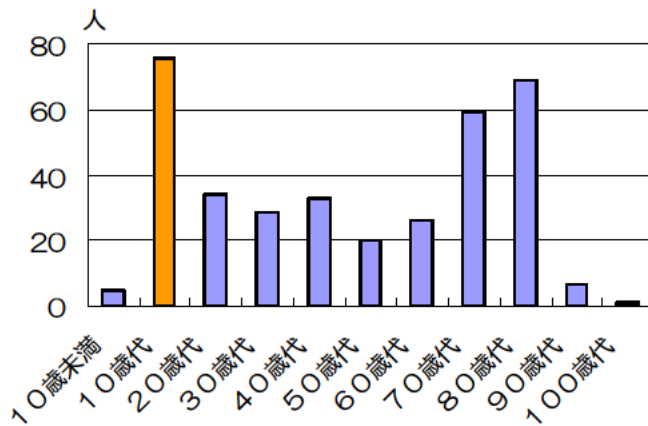
## <搬送人数>

平成25年5月8日～7月15日までの搬送数は、計359人（5月9人、6月30人、7月320人）です。7月6日以降、最高気温が30℃以上の日が続き、搬送数が急増しています。



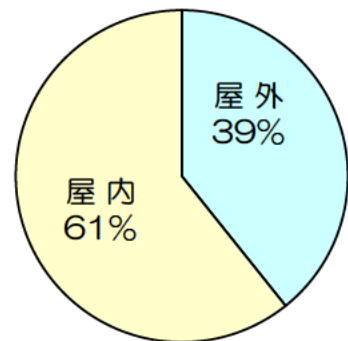
## <年齢別>

10歳代が一番多く21%を占め、次に80歳代が19%でした。



## <発生場所>

屋内が61%、屋外が39%で、室内での発生が多いです。



## <重症度>

軽症66%、中等症28%、重症4.7%、重篤0.8%でした。高齢者で、中等症・重症・重篤の占める割合が高く、重症化の傾向がうかがわれます。

