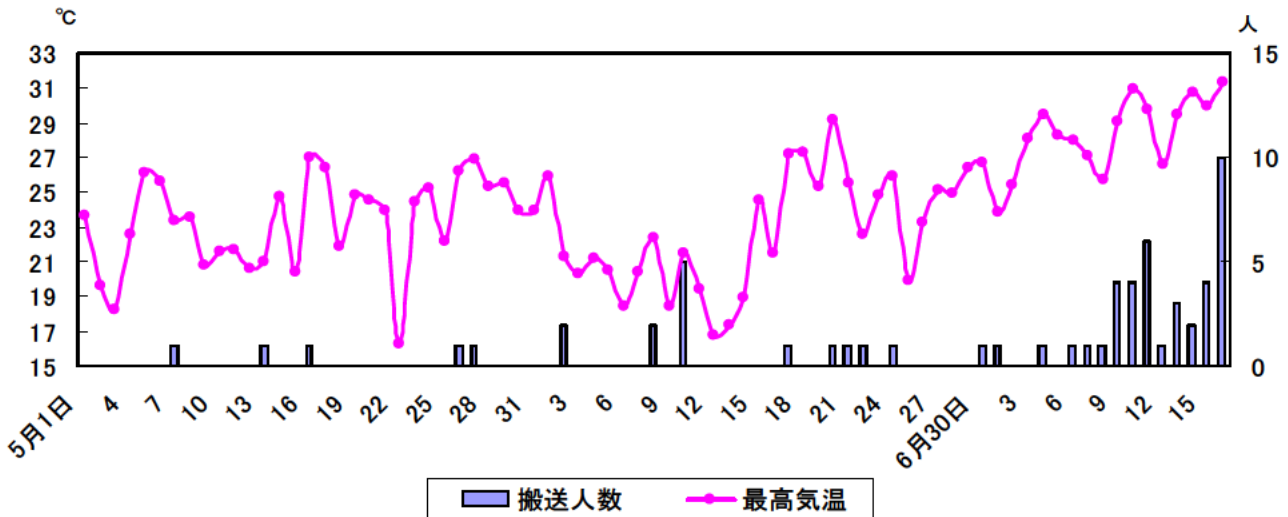


熱中症情報

<搬送人数>

平成24年5月1日～7月16日までの搬送数は、計59人（5月5人、6月15人、7月39人）です。

7月10日、14日以降は、湿った暖かい風がふきこみ、横浜でも最高気温が30℃を超え、16日は31.3℃と、この夏一番の暑さとなりました。このため、熱中症で搬送される人が10人と増加しました。



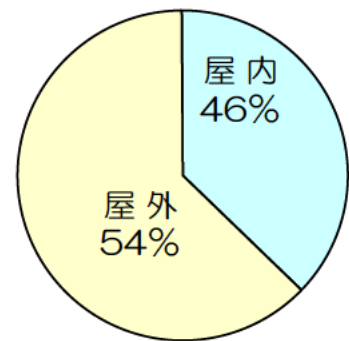
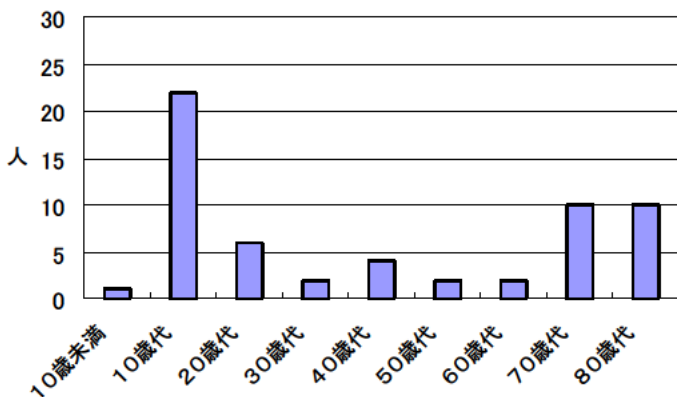
【消防局】熱中症関連情報 <http://www.city.yokohama.lg.jp/shobo/nettusyo.html>

<年齢別>

10歳代が一番多く37%を占め、次に70歳代と80歳代が17%でした。

<発生場所>

屋内が46%、屋外が54%で、屋外での発生が多いです。



発生場所

<重症度>

軽症が60%、中等症37%でした。

10歳代は屋外での運動中に、70歳以上になると、屋内での、脱力および倦怠感による搬送が多く見られています。

