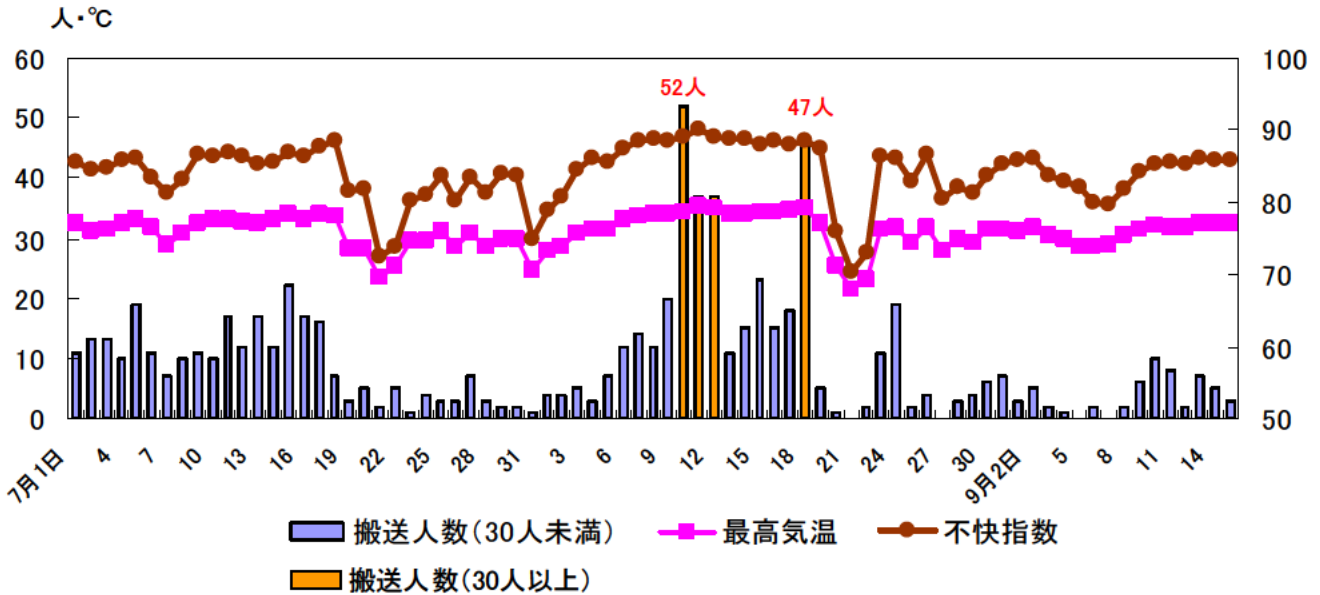


熱中症情報

<搬送人数>

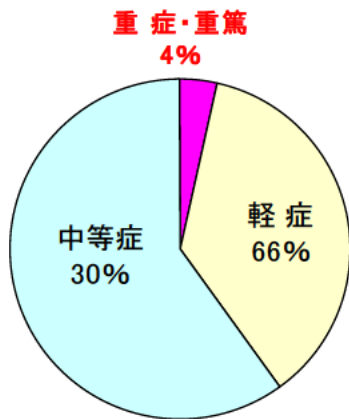
平成23年5月1日～9月15日までの搬送数は、計830人（5月6人、6月92人、7月276人、8月400人、9月56人）です。9月に入って、搬送数は以前ほど多くはありませんが、最高気温が30℃以上の日が12日もあり、今後も注意が必要です。



【消防局】熱中症関連情報 <http://www.city.yokohama.lg.jp/shobo/nettusyo.html>

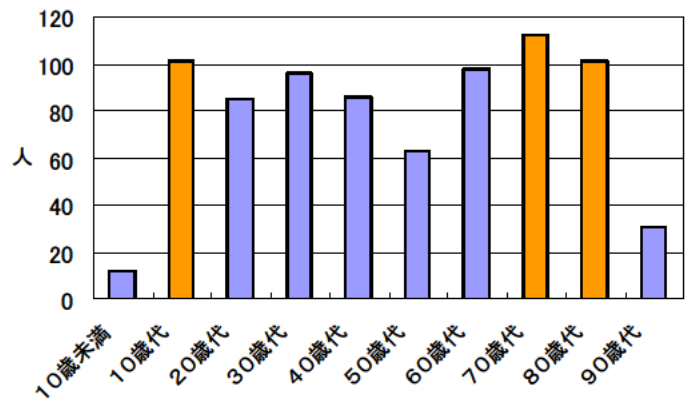
<重症度>

搬送者830人の内訳は、軽症が66%と多く、中等症が30%、重症・重篤が4%でした。



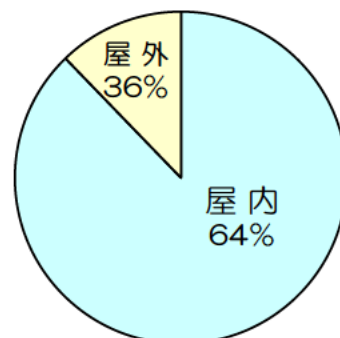
<年齢別> <9/4までのデータです>

70歳代が一番多く14%を占め、次に10歳代と80歳代が13%と続いています。



<発生場所> <9/4までのデータです>

屋内が64%、屋外が36%であり、屋内での発生が多いです。



発生場所