

# 再びガスを使う時は

ガスメーターの安全機能が作動してガスがストップした時は、お客さま自身の簡単な操作で、またガスをお使いいただけます。

**復帰ボタン**  
ガスの復帰の際に  
使います。

**表示ランプ**  
ガスメーターの安全機能が働くと、表示ランプが赤く点滅します。

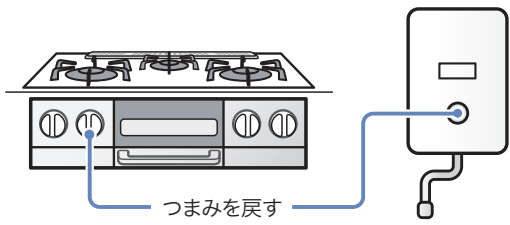


メーターガス栓

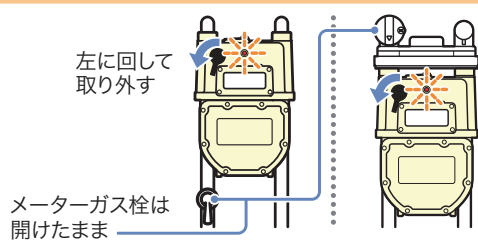
## ガス臭い時は、火気厳禁！

以下の手順を行わず、**ガス漏れ通報専用電話** へご連絡ください。

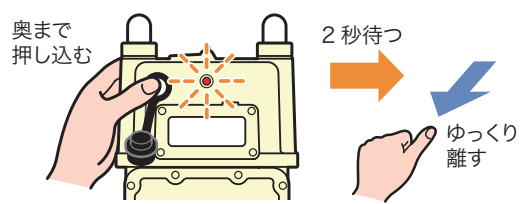
**1** すべての**ガス機器を止めます**。  
屋外の機器も忘れずに止めてください。



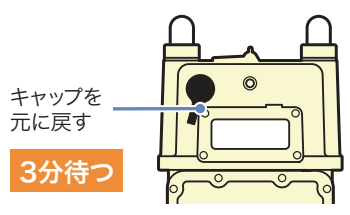
**2** 復帰ボタンの**キャップを外します**。



**3** **復帰ボタンを**しっかり奥まで**押し込み**、ゆっくり手を離します。  
赤ランプが点灯した後、また点滅が始まります。



**4** ガスを使わないで**3分待ちます**。  
(この間にガス漏れがないか確認しています)  
点滅が消えていたらガスが使えるようになります。



\*3分経過後も、赤ランプが点滅し、ガスが止まったままの時は、ガス栓の閉め忘れやガス機器の止め忘れがないか、再度確認してください。止め忘れがあった場合は、止めていただき、もう一度上記

の復帰手順に従って操作してください。ガス栓の閉め忘れやガス機器の止め忘れがなかった場合は、ガス漏れが考えられますので、**ガス漏れ通報専用電話** へご連絡ください。

**東京ガスお客さまセンター 0570-002211** (NTTナビダイヤル)

PHS・IP電話の場合 **東京都 03-3344-9100** **神奈川県 045-948-1100** **千葉県 043-242-6121**  
**埼玉県 048-651-1131** **茨城県 0297-62-8111**  
(熊谷エリアを除く) (日立エリアを除く)

受付時間:月曜日～土曜日(祝日除く)9:00～19:00 ※NTTナビダイヤルはフリーダイヤルではありません。

日立、群馬、熊谷、宇都宮の各エリアのお客さま  
日立支社 0294-22-4131 群馬支社 027-322-2523  
熊谷支社 048-522-5171 宇都宮支社 028-634-1911