

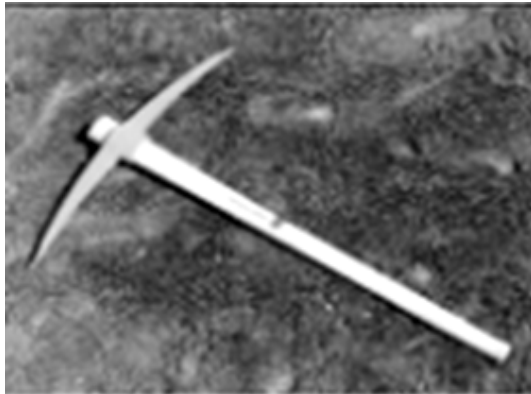
工具類

横浜市地域防災拠点防災備蓄庫の中には、目的別にいろいろな種類の工具が入っています。用途は参考ですので、適宜活用して下さい。

1 つるはし

地面を掘削するときや倒壊物の破壊に使用します。

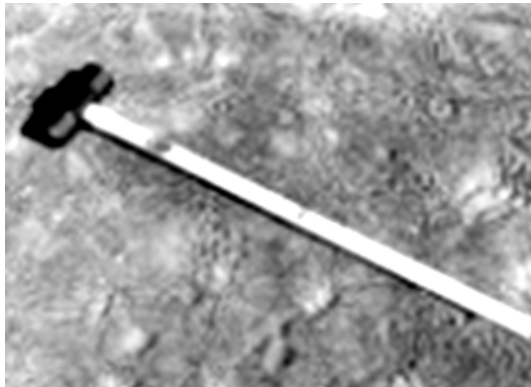
備蓄数量：5本



2 大ハンマー

仮設トイレを固定するためのアンカー等の杭打ちや倒壊物の破壊に使用します。

備蓄数量：5本



3 スコップ

瓦礫等の撤去等地面を掘削するときに使用します。

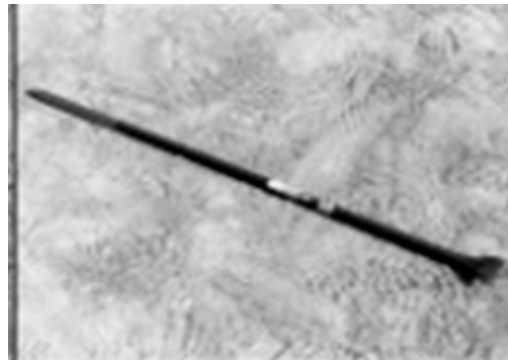
備蓄数量：5本



4 テコ棒

倒壊物を押し上げる（広げる）ときなどに使用します。

備蓄数量：5本



5 大バール

扉のこじ開けや倒壊物の破壊に使用します。

備蓄数量：5本



6 ワイヤークッター

救出時に障害となるネットフェンスやワイヤー等の切断に使用します。

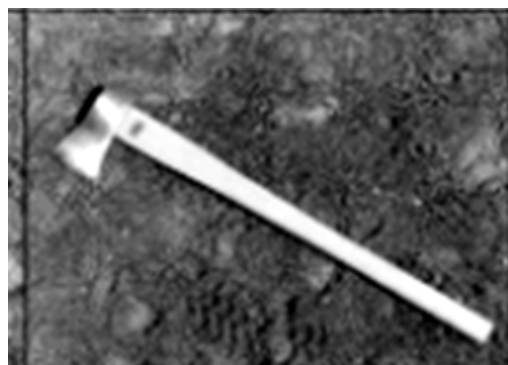
備蓄数量：5本



7 大なた

倒壊木材等を破壊したり、門扉やドアの鍵部分の破壊に使用します。

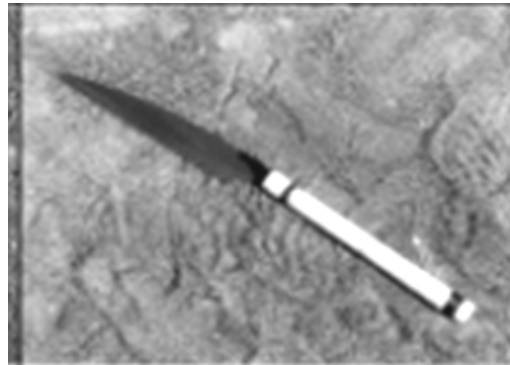
備蓄数量：5本



8 のこぎり

倒壊木材等の切断や木材加工のために使用します。

備蓄数量：5本



9 掛矢

避難誘導のロープを張るときなど木杭等を打ち込んだり、倒壊木材の撤去に使用します。

備蓄数量：2本

