

読者がすすめる 沿線グルメ

読者アンケートでお寄せいただいた「イチオシ」スポットを編集部が取材！ 冬にぴったりのローカルグルメを厳選してご紹介します。

- 1**

くるんぱん

北山田駅

営業時間：11:00～18:30
定休日：月・木・日曜、年末年始
アクセス：グリーンライン
北山田駅出口1から徒歩約11分
お問合せ：公式InstagramのDM

人気の「メロンパン」(200円・税込)と、
店主イチオシ「アップルバターパイ」(400円・税込)。
焼きたてがおすすすめ

40代読者
- 2**

都筑亭

センター北駅

営業時間：11:30～14:30 (L.O.14:00)
定休日：火・水曜、不定休、年末年始
アクセス：ブルーライン・グリーンライン
センター北駅出口1から徒歩約3分
お問合せ：☎045-913-8710
*支払いは現金のみ

「食べたい」と思ったときに、
気軽に食べてもらいたい。
毎日食べられる安心安全な
パンを揃えています。

20代読者
- 3**

菓子工房スグーリ

センター南駅

営業時間：10:00～19:00
定休日：火曜（祝日の場合は翌日）、月曜不定休、
12月26日、1月1日
アクセス：ブルーライン・グリーンライン
センター南駅出口1から徒歩約12分
*都筑警察署前の歩道橋を渡らず、左の道を直進
お問合せ：☎045-942-0732

季節のフルーツや、
リキュールを使用し
た20種類以上のケ
ーキやスイーツ、焼
き菓子などを販売。
予約制のホールケ
ーキも人気。

50代読者
- 4**

オステリア ダルマーレ

高島町駅

営業時間：ランチ 11:30～14:00 (L.O.13:20)
ディナー 18:00～22:00 (L.O.20:30)
*入店は20:00まで
定休日：日曜、祝日の月曜、年末年始
アクセス：ブルーライン
高島町駅出口1から徒歩約3分
お問合せ：☎045-252-3411

さまざまな店で修業
を積んだオーナーシ
ェフの松澤力さんが、
伝統的な調理法を基
に、感性や食材の味
を大切に料理を提
供しています。

40代読者
- 5**

Patisserie Bouquet

市電保存館前

営業時間：11:00～売り切れ次第閉店
定休日：水・木・日曜、
祝日、不定休、年始
*詳細は公式Instagramの
営業日カレンダーをご確認ください
アクセス：ブルーライン
上大岡駅から市営バス133系統「市電保存館前」下車徒歩約1分
ブルーライン
吉野町駅から市営バス113・156・327系統「滝頭」下車徒歩約4分
ブルーライン
阪東橋駅から市営バス68・102系統「滝頭」下車徒歩約4分
お問合せ：☎045-374-3978

「ぐるっとを見た」と言ってくださったお客さまに
1回限り
「横浜 都筑のたまご」1個 30円割引
期限：2026年1月31日(土)まで

オーナーシェフ 須栗隆樹さん(左)、
美恵子さん(中央)、夢香さん(右)
- 6**

裏庭バル

港南中央駅

営業時間：17:00～23:00 (L.O.22:30)
定休日：日・月曜、不定休、年末年始
アクセス：ブルーライン
港南中央駅出口2から徒歩約7分
お問合せ：☎045-843-2722

「ぐるっとを見た」と言ってくださったお客さまで、
税込1,000円以上お買い上げの方に、
1回限りお会計10%割引
期限：2026年3月31日(火)まで

パティシエ
カ石加耶子さん

読者アンケート

ぐるっと 冬号をお読みいただき、ありがとうございます。
今後の誌面づくりに生かすため、アンケートにご協力ください。

【回答方法】
左記の二次元コードからアクセスし、
簡単なアンケートにお答えください。

【締切】2026年1月19日(月)

アットホームなパン屋さんで
大好きです

40代読者

北山田駅

1 くるんぱん

住宅地の一角で、2023年にオープンした家族経営のパン屋。こだわりの国産小麦や、体に良い材料を使用しています。

「食べたい」と思ったときに、
気軽に食べてもらいたい。
毎日食べられる安心安全な
パンを揃えています。

人気の「メロンパン」(200円・税込)と、
店主イチオシ「アップルバターパイ」(400円・税込)。
焼きたてがおすすすめ

40代読者

店主 向井次広さん(中央)、
由美子さん(左)、佑果さん(右)

「ユーナ」と「チョコ」がおすすすめ

3 菓子工房スグーリ

センター南駅

季節のフルーツや、
リキュールを使用し
た20種類以上のケ
ーキやスイーツ、焼
き菓子などを販売。
予約制のホールケ
ーキも人気。

「横浜 都筑のたまご」(1個356円・税込)。
洋酒香る「ユーナ」と、濃厚なミルクチョコで菓を覆った「チョコ」の2種。
商品名はシェフの娘の名前に由来

包みを開けるとときにワクワクしてもらえる
よう、一つひとつ丁寧に包装しています。

「ぐるっとを見た」と言ってくださったお客さまに
1回限り
「横浜 都筑のたまご」1個 30円割引
期限：2026年1月31日(土)まで

オーナーシェフ 須栗隆樹さん(左)、
美恵子さん(中央)、夢香さん(右)

フルーツたっぷりの
ケーキをはじめ、
どれもおいしくておすすすめ!

50代読者

市営バス「市電保存館前」 「滝頭」

5 Patisserie Bouquet

パティスリーブーク

地域密着のケーキ屋。「自分の子どもに食べさせたい」という思いで生産地に足を運び、素材と品質に丁寧に向き合っています。

季節を感じるケーキづくりを心がけています。
“その日に出会えたケーキ”をぜひお楽しみください。

花束のように華やかな「フルーツタルト」や
「モンブランタルト」(各1カット650円・税込)。
「等のショートケーキ」(1カット630円・税込)が人気。
火・金曜は「マドレーヌ・フィナンシェ」の焼きたて量り売りがあります

特典
「ぐるっとを見た」と言ってくださったお客さまで、
税込1,000円以上お買い上げの方に、
1回限りお会計10%割引
期限：2026年3月31日(火)まで

パティシエ
カ石加耶子さん

初めて食べたときは衝撃を受けました。
ベーコンがとにかくおいしい!

2 都筑亭

センター北駅

日本ナポリタン学会 認定
第1号店。昔ながらの喫茶店の味を再現し、アルデンテにこだわった正統派ナポリタンが人気。

「びっくりベーコンのナポリタン」(1,480円・税込)。
常連客の要望からメニューになった、贅沢な逸品

特典
「ぐるっとを見た」と言ってくださったお客さまで、
スパゲッティ1皿ご注文につき、
1回限り「オレンジジュース」または「アップルジュース」1杯サービス
期限：2026年1月31日(土)まで

オーナーシェフ 中島申行さん

どのメニューもおいしく、
ランチも手がこんでいます!

4 オステリア ダルマーレ

高島町駅

「パスタランチ」(1,300円・税込)。
季節を感じる前菜4種と自家製のパンがついてくる。
贅沢なランチに癒やされます。
ドリンクやドルチェの追加オーダーもおすすすめ

ディナータイムにゆっくりと食事を楽しむのも
好きな過ごし方

パリパリのタコスがおいしい

6 裏庭バル

港南中央駅

日野川沿いにある隠れ家バル。店主の古屋雅崇さんが「近頃の喫茶店のような感覚で来て」と話すとおり、地域の方が気軽に訪れます。

スパイス香る「タコス」(880円・税込)は、
自家製サルサソースもクセになる味。
開業当時の定番
「キューバサンド」(715円・税込)や、
自家製「ローストビーフ」(913円・税込)も人気

店主の自宅の一部を改装して開業。
お子さま向けのメニューや、
わんちゃん連れが可能なテラス席もあります

特典
「ぐるっとを見た」と言ってくださったお客さまで、
お料理1品以上ご注文の方に、
1回限りドリンク1杯(ビールを除く) サービス
期限：2026年3月31日(火)まで

地下鉄・バスででかけよう

横浜市交通局広報誌

ぐるっと

GURUTTO



菓子工房スグーリにて

2025年冬号

あの商店街へ行こう!

読者がすすめる沿線グルメ

公式Instagram「ぐるっと」もチェック! /

誌面では紹介しきれなかった情報や写真などを発信しています。
ぜひアカウント「@gurutto_yokohama_official」をチェックしてください!

※掲載情報は取材時点のものです。詳細はHPなどでご確認ください

あの商店街へ行こう！

老舗の職人技、長く使えるこだわりの商品、ここにしかない味……。横浜の歴史と新しさがつまった商店街で冬のショッピングを楽しみましょう。

商店街へは、
みなとぶらりチケットのご利用がおすすめ

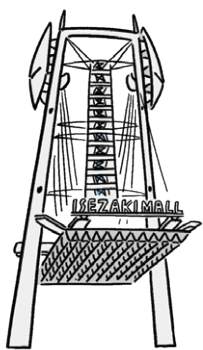


横浜市交通局
公式ウェブサイト



開港以降、庶民の娯楽の町として栄えた伊勢佐木町と、居留地の外国人の生活を支えた元町。独自の歴史をもつ2つの商店街の協同組合理事長にお話を聞きました。

伊勢佐木町商店街 協同組合伊勢佐木町商店街 理事長 牛山裕子さん



商店街の玄関口「ウェルカムゲート」。
今は5代目のデザイン

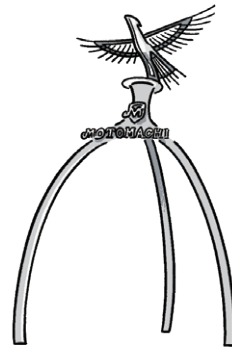
伊勢佐木町は150年以上前に生まれ、港で働く人や歓楽街で働く女性が集まる庶民の町でした。劇場や化粧品・和装小物を扱う小物屋、古道具屋などが立ち並んでいたようです。

この町の人たちは「不死身」で、関東大震災や横浜大空襲があっても蘇るんですよ。明治創業の老舗でも、自身で商機を拓く後継者が育っています。

今後、育てたいのは国際性をもつ後継者。近隣の中学校に在籍する生徒の3分の1以上は外国につながる子どもたちで、外国籍住民が町に増えていると聞いています。お互いの存在を認めあって、いろんな方がこの町の力になってくださるといいですね。



横浜元町ショッピングストリート 協同組合 元町エスエス会 理事長 宝田博士さん



大震災や大空襲を乗り越えた
象徴である「フェニックスアーチ」

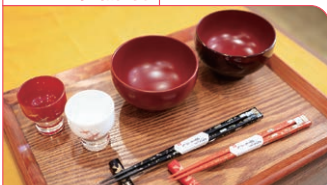
元町の特徴は「ここにしかない専門店」が集まること。明治初期から商店街が形成され、1970年代にはファッション流行の中心となり、現在も元町らしい新しい店舗・カフェが店出しています。

戦後には沿道の建物の壁面を後退させて歩道を整え、安心して歩ける町に。2025年には、1～5丁目にある街内プランターに5大陸の花を植え、世界の花を楽しめる試みや、若者にに向けたSNS発信に注力するとともに、子ども向けのイベントを充実させています。

商店街の入口にある、今年で建立40年を迎えた「フェニックスアーチ」は、伝統を受け継ぎながら新しく生きるこの町の象徴。今回は、各時代の代表格店舗をご紹介します。



井上漆器店



人気のお箸「HASHIFUKU」(5,500円・税込)や「天然木製 若狭塗 箸置き」(240円・税込)、「天然木漆塗 会津塗 小粋汁椀」(各3,300円・税込)。
ガラス製の盃もおすすめ

1907年から続く、家庭用漆器の専門店。店主が「日本の食文化を楽しんで」と話すとおり、良い漆器で食べる食事は格別。長く使えて、ご褒美や贈り物にぴったり。

営業時間：11:00～17:30
定休日：不定休、1月1日～3日
アクセス：ブルーライン 伊勢佐木長者町駅 出口6Bから徒歩約7分
お問合せ：☎045-261-3751

特典
「ぐるっとを見た」と言ってくださったお客さまに、お会計5%割引
期限：2026年3月31日(火)まで

尾張屋林呉服店



「竹手(ハンブー)手提げ信玄袋」(7,700円・税込)。
鯉口シャツの残布や帯などを活用したオリジナルで、普段使いやお土産に好評

1897年創業。祭衣装や、反物からつくるオリジナル信玄袋などを販売。「無二の物を使いたい」という要望や、和装の悩みに応える駆け込み寺のようなお店。

営業時間：10:30～20:00
定休日：不定休、1月1日～2日
アクセス：ブルーライン 伊勢佐木長者町駅 出口6Bから徒歩約5分
お問合せ：☎045-261-3530

特典
「ぐるっとを見た」と言ってくださったお客さまで、税込3,000円以上お買い上げの方に1回限りお会計10%割引
期限：2026年2月28日(土)まで

川本屋茶舗



「CHAGASHIショコラ 抹茶ガトーショコラ」(400円・税込)と「CHAGASHIパウンド 宇治抹茶」(300円・税込)。「備長炭火入れ 炭火茶」の香りとともに、癒やされます

1897年創業のお茶屋。上質なお茶のほか、自家製の和スイーツや茶香煎なども取り揃え、飲むだけでなくお茶の味わい方の選択肢を提供しています。

営業時間：10:00～18:00
定休日：水曜、1月1日～4日
アクセス：ブルーライン 阪東橋駅 出口3Aから徒歩約3分
お問合せ：☎045-261-5995 (店舗)

特典
「ぐるっとを見た」と言ってくださったお客さまで、税込1,000円以上お買い上げの方に1回限りオリジナル茶菓子プレゼント
期限：2026年2月28日(土)まで

キタムラ元町本店



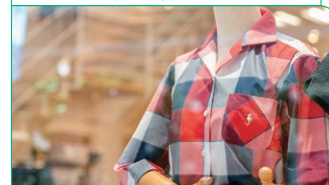
左：定番デザインの「ハンドバッグ」(40,000円・税込)と右：復刻販売中の「2wayバッグ」(33,000円・税込)。Kマークとカラーコンビがポイント

1882年に創業以来、「やさしさ、かわいらしさ、上品さ」をコンセプトに、バッグや小物、洋服などをトータルコーディネートで提案しつづけています。

営業時間：10:00～19:00
定休日：1月1日
アクセス：ブルーライン 桜木町駅から市営バス20系統またはあかいつ「元町入口」下車徒歩約7分
お問合せ：☎045-664-1189

特典
「ぐるっとを見た」と言ってくださったお客さまで、税込10,000円以上お買い上げの方にノベルティプレゼント
期限：2026年2月28日(土)まで

フクゾー洋品店 横浜元町本店



人気の「ロールアップスリーブ・七分袖」(16,500円・税込)。「タツのおとしご」の手刺繍がワンポイント

1946年創業の洋品店。職人が裁断・縫製まで一貫したオリジナル商品をつくりつづけています。長く着られる定番デザインが人気。

営業時間：10:30～18:30
定休日：不定休、12月31日～1月1日
アクセス：ブルーライン 桜木町駅から市営バス20系統またはあかいつ「元町入口」下車徒歩約6分
お問合せ：☎045-651-2801

特典
「ぐるっとを見た」と言ってくださったお客さまで、税込10,000円以上お買い上げの方にノベルティプレゼント
期限：2026年1月31日(土)まで

ルブラン rublanc



約10種から選べる「Miniature Cake」(3個プレート 990円・税込)と、「ラテアートがうれしい「ホットラテ」(680円・税込)

小さくて可愛いスイーツが並ぶ店。横浜にゆかりのある若者3人が「元町に若い人がもっと来てほしい」という思いで2025年4月に開業しました。

営業時間：11:00～18:00 (L.O.17:30)
定休日：火曜、年末年始
アクセス：ブルーライン 桜木町駅から市営バス20系統またはあかいつ「元町入口」下車徒歩約4分
お問合せ：☎045-264-6708

特典
「ぐるっとを見た」と言ってくださったお客さまで、Miniature Cake1個以上ご注文の方に、選べるケーキ1個サービス
期限：2026年3月31日(火)まで

* rublanc 以外の特典はみなとぶらりチケット特典とは併用できません



Point 娯楽と伊勢佐木町



大正中期のハガキ。左に見える建物がオデオン座で、右手に尾張屋林呉服店が見えます 提供：協同組合伊勢佐木町商店街

1874年に「伊勢佐木町」という町名が誕生。明治初期から寄席や芝居小屋が立ち並び、娯楽と縁が深い町です。1911年開館の「オデオン座」が大正期に輸入映画を上映するなど、早くも今に通じる姿を見せています。

Point 元町のまちづくり



ペットバー



パウダールーム「元町オアシス」



元町パークレット

犬の水飲み場「ペットバー」や、子連れや障がいのある方も使えるお手洗い「パウダールーム『元町オアシス』」、大型ベンチ「元町パークレット」が通り沿いに。誰もが安心のまちづくりに注目。

※掲載情報は取材時点のものです。詳細はHPなどでご確認ください

INFORMATION

交通局からのお知らせ

特別イルミネーションバスが日本新三大夜景都市に初選出の横浜の都心臨海部を走ります！

都心臨海部各地で実施されるイルミネーションイベントをつなぐキャンペーン「THE YOKOHAMA ILLUMINATION」に合わせて、イルミネーション装飾をした連節バス「ベイサイドブルー」と観光スポット周遊バス「あかいつ」を運行します。



ベイサイドブルー



あかいつ

実施期間：2025年11月7日(金)～2026年2月8日(日)
時間：日没以降(おおむね16:30以降に出発する便)
実施車両：ベイサイドブルー 2台、あかいつ 3台



横浜市交通局
公式ウェブサイト

EVENT \ Pick Up! 季節の横浜イベント /

アート

横浜市民ギャラリーコレクション展2026 戦後をあゆむ

戦後80年をテーマに、戦時中の様子、戦後の社会について読み解くことができる絵画、写真、一コマ漫画など約60点の作品と関連資料を展示します。



昨年度のコレクション展の様子
photo: Ken KATO

会期：2026年2月20日(金)～3月8日(日) *会期中無休
開催時間：10:00～18:00 *入場は17:30まで
会場：横浜市民ギャラリー
入場料：無料
アクセス：ブルーライン 桜木町駅南1口から徒歩約9分
お問合せ：☎045-315-2828

戦後の横浜を捉えた作品を中心に展示し、作家たちが、戦争と社会、人々の暮らしをどのようにみつめて表現してきたのかを探ります。

アート

まるい、ながい、おおきい、ちいさい、いろいろな規格のフィルムとカメラ



横浜市民ギャラリーあざみ野が収蔵する横浜市所蔵カメラ・写真コレクションから、フィルムの種類をテーマにした小展示を行います。

会期：2026年2月28日(土)～3月22日(日)
開催時間：9:00～21:00
会場：横浜市民ギャラリーあざみ野 1F エントランスロビー
入場料：無料
アクセス：ブルーライン あざみ野駅出口2から徒歩約5分
お問合せ：☎045-910-5656

近代日本の写真映像文化の発展に大きく貢献したと言われている横浜。世界各地から収集されたコレクションをぜひご覧ください。

次号ぐるっと(春号)は3月中旬発行予定です。お楽しみに！