

# おしごと STATION

## vol.3 駅務管理所の所長さん

市営交通で働く人に聞きました！  
地下鉄やバスで働く人たちをご紹介する「おしごとSTATION」。今回は市営地下鉄全40駅を統括する駅務管理所の所長さんです！



ブルーライン開内駅 駅務管理所所長 田中一成さん

### Q. 駅務管理所の所長はどんなお仕事ですか？

開内駅にある駅務管理所で、市営地下鉄の全40駅を統括しています。駅で働く職員を教育する講習を行ったり、各駅から集めた収入金の営業日報を確認したり、必要な物品の管理などを行っています。所長としてそれをとりまとめる役割ですね。

### Q. 所長のお仕事で大変なことを教えてください。

現場でトラブルがあった際には、線の下の方として駆けつけます。現場で働く約300人の統括は責任のある仕事です。

### Q. やりがいを感じるのはどんな時ですか？

東日本大震災の際には、多くの職員の尽力のもと、地震発生当日に運転を再開することができました。公共交通機関として、我々の仕事が多くのお客さまに必要とされていることを改めて実感しました。

市営地下鉄は開通当初から全線で自動改札機が導入され、横浜に最先端の鉄道ができたことと感動して乗車したのを覚えています。その後入局して38年間、駅員や車掌、運転士などの業務に携わりました。現職ではこれまでの経験を活かし、オリンピック開催に伴うリスクのシミュレーションなど、職員の教育にも取り組んでいます。



### 沿線写真館

横浜市内のさまざまな風景の中を走る地下鉄やバス。「沿線写真館」では市営交通の日常のコマをお届けします。「たぐっさんのバスが停留する」アプリから出発する市営バス

市営バス 保土ヶ谷営業所・車庫

## PRESENTS ぐるっと読者プレゼント

そごう美術館で開催中の「不思議の国のアリス展」チケット2枚(A)、観光に便利な横浜ベイエリア限定1日乗車券「みなとぶらりチケット」2枚(B)をそれぞれ5名様にプレゼントします。

応募方法はがきに住所・氏名・年齢とアンケートの答えを明記の上、以下の宛先にお送りください。  
〒220-0022 横浜市西区花咲町6-145 横浜花咲ビル6階 横浜市交通局 高速鉄道本部営業課「ぐるっと」係

【締切】2019年10月27日(日) (当日消印有効)

- 「ぐるっと」をどちらでご覧になりましたか。(○駅、○系統○行バスなど)
- 最も面白かった記事はどれですか。
- 希望するチケット(A)(B)いずれかを明記ください。
- 市営地下鉄・バスが運行するエリアで、あなたの「イチオシ」スポットと、その理由を教えてください。
- 「ぐるっと」へのご意見・ご感想をお聞かせください。

横浜市コールセンター ※午前8時～午後9時(年中無休)  
TEL: 045-664-2525 FAX: 045-664-2828

横浜市交通局広報誌 ぐるっと秋号 発行日: 令和元年10月1日  
発行: 横浜市交通局 高速鉄道本部営業課  
http://www.city.yokohama.lg.jp/koutuu/ ぐるっとのバックナンバーはこちら  
企画・制作: 株式会社ソイズ

## グリーンライン 北山田駅周辺を散策

閑静なニュータウンで名店巡り



グリーンライン北山田駅周辺には、駅から徒歩圏内にこだわりの個人経営のお店がそろっています。緑豊かなこのエリアを散策しながら、ここでしか味わえない名店を巡ってみませんか？

### 山田富士公園

広場と富士塚、睡蓮が育つ池がある自然豊かな公園です。富士塚は、江戸時代に富士信仰に基づいて富士山の形を模して作られたもの。登ることもできます。広場では季節ごとにお祭りも開催。



所在地: 都筑区北山田1-4  
お問合せ: 都筑区都筑土木事務所

### 秋のグルメ&パフォーマンスフェスタ2019

演奏大会や模擬店などが多く出店します。メインイベントの北山田カラオケ大会では、採点により景品贈呈もあり。飛び入り参加もOKです！

日時: 10月12日(土)・13日(日) 10:00~17:00  
会場: 山田富士公園 中央広場  
お問合せ: 北山田商業振興会WEBサイト(<http://kitayamata.com/>)  
お問合せフォームより

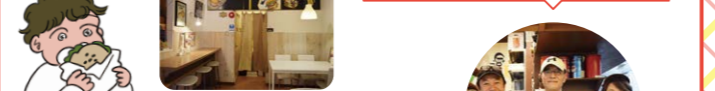


### 青空キッチンT.M.O.ピクニック

店名の由来「Take Me On A Picnic」のとおり、ピクニックにでかけるように楽しんでもらおうとオープンしたお店。ハンバーガーやサンドウィッチが自慢。香辛料を練り込んだ手ごねパテのハンバーガーやブラジルのソーセージはさんだ「レッドアイ」は人気の一品。



オリジナルの生サルサソースでピリッと仕上げた「レッドアイ」はポテトとセットで780円(税別)。  
家族で営むアットホームなお店です。テイクアウトや配達もしておりますので、ご家族や友人とのパーティーにもご利用ください。



所在地: 都筑区北山田1-12-8  
営業時間: ランチ 火～日 10:00～14:00、ディナー 木～日 17:30～22:30 (L.O 21:30)(月曜定休)  
お問合せ: ☎045-590-4555

店長の山浦さん(写真左)とご親族の店員の皆さま

特典: ぐるっと秋号ご持参で、月替りの手作りタルト(320円(税別))を半額で(お持ち帰りOK)。

### ラーメンしらいし

今年で23年目を迎えるラーメン店。醤油ダレの豚骨スープは、コクがあるのにクセがなくお子さまからお年寄りまで幅広い層に人気です。店内で作る自家製麺は、小麦粉・水・塩のみのシンプルな材料でできています。



ラーメン650円(税込)、持ち帰り可の餃子は5個で330円(税込)。

所在地: 都筑区北山田1-14-21  
開店時間: 11:00～21:00 (月曜は16:00まで)(火曜定休)  
お問合せ: ☎045-593-9404



店員 鈴木政史さん

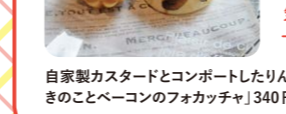
### ブーランジェリー メリエス

フランスの映画館をイメージした内装のパン屋さん。個人店だからこそ、一つ一つ丁寧に開発したパンが並びます。

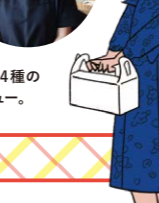
所在地: 都筑区北山田1-8-15 エスボワールB1F  
開店時間: 9:00～18:00(月・火曜定休)  
お問合せ: ☎045-534-7762

店員 森まりえさん

季節の商品はもちろんのこと、食パンやミルクースティックなど定番商品も人気です。ぜひご賞味あれ！

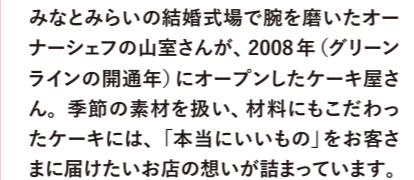


自家製カスタードとコンポートしたりんごを包んだ「りんご」260円(税込)と「4種のきのこトースト」340円(税込)は秋に合わせて考案したメニュー。



### ル プレ・オ・ヴェール YAMAMURO

みなとみらいの結婚式場で腕を磨いたオーナーシェフの山室さんが、2008年(グリーンラインの開通年)にオープンしたケーキ屋さん。季節の素材を扱い、材料にもこだわったケーキには、「本当にいいもの」をお客さまに届けたいお店の想いが詰まっています。



濃厚なチョコで作るショコラモンブランは、カシス味のババロアと栗が秋の味覚の決め手に。546円(税別)。

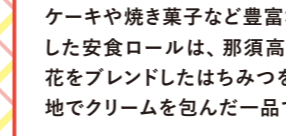
お店の看板メニューはケーキですが、プリンや焼き菓子など幅広いスイーツをご用意しています。イトインでは注文を受けてから揚げるカレーパンも好評です(土・日限定)。

店長 古賀愛理さん  
所在地: 都筑区北山田2-2-27  
営業時間: 10:00～18:30(L.O 18:00)(不定休)  
お問合せ: ☎045-591-2596

特典: ぐるっと秋号ご持参で、1000円以上(税別)特典: お買い上げの方に、クッキー1枚をプレゼント。

### SWEETS garden YUJI AJIKI

ケーキや焼き菓子など豊富なスイーツが購入できます。シェフが開発した食食ロールは、那須高原の指定養鶏場から仕入れた卵と、春の花をブレンドしたはちみつを使用。石窯で焼いた柔らかいシフォン生地クリームを包んだ一品です。



1日2回焼き上げ、お店でできたてを販売。毎日売り切れるほど人気です。一本1,450円(税込)。

所在地: 都筑区北山田2-1-11 ベニシア1F  
開店時間: 10:00～19:00(月・火曜定休)  
お問合せ: ☎045-592-9093

地下鉄・バスで出かけよう

横浜市交通局広報誌

# ぐるっと GURUTTO

2019年秋号

特集

秋は マルシェにでかけよう

閑静なニュータウンで名店巡り グリーンライン 北山田駅周辺を散策



# 秋はマルシェにでかけよう



## ヨコハマハンドメイドマルシェ秋



今年で10回目を迎える神奈川最大級のハンドメイドイベント。春の開催時には、3,000のブースが集い、25,000人の来場者でにぎわいました。「ハンドメイド体験教室」ではその場で気軽にグッズ作りをすることができるので、ぜひ挑戦してみてください。

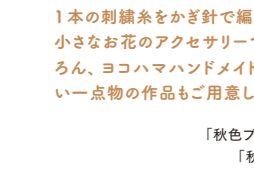
出店者 白たぬき屋さん



ほのぼのかわかなアクセサリは、手作業・手描きにこだわった一点物です。同じデザインでもそれぞれに個性があります。動物や食べ物モチーフのアクセサリで、皆さんの日常に癒やしと笑顔が増えますように♪

「選べる☆お弁当ピンス・イヤリング」  
樹脂ピアス1,200円(税込)、クリップイヤリング1,300円(税込)

出店者 Amyourさん



1本の刺繍糸をかぎ針で編むことから生まれる、ふんわり小さなお花のアクセサリです。人気のデザインはもちろん、ヨコハマハンドメイドマルシェでしか手に入らない一点物の作品もご用意してお待ちしています!

「秋色ブーケのネックレス」3,200円(税込)、  
「秋色ブーケのピアス」4,200円(税込)



開催日時: 10月12日(土)・13日(日) 11:00~18:00  
会場: バシフィコ横浜 A・Bホール  
入場料: 当日券900円、前売券700円(小学生以下は入場無料)  
アクセス: ブルーライン桜木町駅から「観光スポット周遊バス“あかいくつ”みなとみらいルートで「バシフィコ横浜」下車ほか  
お問合せ: WEBサイト (<https://handmade-marche.jp/>)  
お問合わせフォームより

## のきさきアートフェア



多くのアーティストがスタジオを構える黄金町で、毎回約15組のアーティストやクリエイターが大岡川沿いに軒を連ね、アート作品やオリジナルグッズを販売するアートマルシェ。近隣では黄金町の美味しいものを集めた食のマルシェ「はつこひ市場」も同日開催。

同時開催! 黄金町バザール2019 — ニュー・メナジェリー



今年で12回目を数えるアートフェスティバル。国内外のアーティスト15組が、スタジオや高架下、大岡川などまちなかで作品を展示します。

会期: 9月20日(金)~11月4日(月・休)  
開催時間: 11:00~18:00  
※土曜日、11月3日(日・祝)は20:00まで

のきさきアートフェア・黄金町バザール2019 出品者 葉栗翠(はぐりみどり)さん



地元が横浜で、2015年から黄金町で滞在制作をしています。のきさきアートフェアでは、ポストカードサイズの版画作品や小作品を販売します。黄金町バザールでは動物がいない動物園をテーマとした絵画作品を展示します。



開催日時: 10月13日(日) 11:00~15:00、  
11月2日(土)・3日(日・祝) 12:00~16:00  
会場: 日ノ出スタジアム前  
入場料: 無料(商品代は有料)  
アクセス: ブルーライン伊勢佐木長者町駅から徒歩10分ほか  
お問合せ: 特定非営利活動法人 黄金町エリアマネジメントセンター ☎045-261-5467

野菜やグルメ、アクセサリや雑貨など、作った人が直接お客さんと交流しながら商品を販売するのが魅力のマルシェ。秋の横浜は、マルシェが充実しています。見て、話して、食べて、体験できるいろんなマルシェをチェックしよう!

## 横浜北仲マルシェ



横浜をはじめとする全国各地の野菜や加工食品、雑貨店などの三角屋根の屋台が、海沿いに並びます。人気店には朝から行列ができるほど、地元根差したマルシェです。個性豊かなキッチンカーもあるので、グルメも楽しめます。

出品者「ゴールデンマスタード」北山太一朗さん



料理人ヤソムリエが共同開発したマスタード。お酢・みりん・白醤油を使用し、発酵させて作っているので体に良いと評判ですよ。お子さまから年配の方までお楽しみいただけます。

GOLDEN MUSTARD [140g・1,200円(税別)], 2018年調味料選手権で優勝、「国際味覚審査機構」2019年度で★★★を受賞した、日本一のマスタード。ゴールドとブラックの2種を取扱い。



出品者「神七(かなせぶん)」平本貴広さん



飲み仲間が集まった農家グループです。神奈川県産の野菜やオリジナルの加工品を出品しています。直接お客さんに、珍しい野菜の食べ方などをお伝えできるのがマルシェの魅力ですね。旬の野菜を販売しています。

減農薬、減化学肥料にこだわったお野菜は、おトクな価格も魅力です。



開催日時: 10月19日(土)・20日(日)、  
11月16日(土)・17日(日)  
※毎月第3土日開催  
会場: 北仲通北第二公園+水際プロムナードほか  
入場料: 無料(飲食・商品代は有料)  
アクセス: ブルーライン桜木町駅から徒歩9分ほか  
お問合せ: info@yokohama-kitana-marche.jp

## ぞうさんマルシェ



象の鼻テラスは、毎週日曜日にマルシェでにぎわいます! アクセサリーや雑貨、おしゃれなハンドメイドグッズなどの屋台が並びます。週ごとに出店者やテーマが変わるのも魅力です。

出品者 chaikha(チャイカ)さん

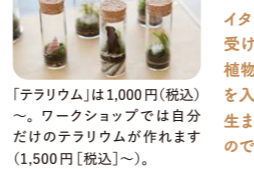


タイ好きが高じて、現地の学校で伝統工芸の「カービング」を学びました。もともとは野菜や果物をナイフで彫刻する技術ですが、私は石鹸を彫るソーパービングの作品を販売しています。ぞうさんマルシェは出店者も和やかな雰囲気なので、ふらりと遊びに来ると楽しいですよ。

「ソーパービングアレンジメントミニサイズ」2,400円(税込)。いい香りでギフトにぴったり。



出品者 GREEN WAVEさん



イタリア旅行で見たテラリウムに衝撃を受けてから、独学で作るようになりました。植物だけでなく、天然石やミニチュアなどを入れることで、瓶の中の一つの世界が生まれます。月に一回の水やりでOKなので、部屋で清潔に鑑賞できますよ。

「テラリウム」は1,000円(税込)~。ワークショップでは自分だけのテラリウムが作れます(1,500円[税込]~)。



開催日時: 10月6日・13日・20日・27日、11月3日・10日・17日・24日 ※毎週日曜日開催  
※スマートイルミネーション横浜2019ではナイトマルシェとして登場  
会場: 象の鼻テラス  
入場料: 無料(商品・飲食代は有料)  
アクセス: ブルーライン関内駅から徒歩20分、またはブルーライン桜木町駅から市営バス26系統「横浜税関前」下車徒歩2分  
お問合せ: 象の鼻テラス ☎045-661-0602(11:00~18:00)

※ご紹介している出品者は、開催日時のいずれかに出店予定です。

# INFORMATION

「横浜市営交通カレンダー2020」  
10月から販売開始!



2020年カレンダー表紙



お客さまの公募作品から選ばれた12枚の写真と、選考・監修を行った写真家・森日出夫氏が撮影した表紙写真による「横浜市営交通カレンダー2020」を制作しました。季節の風景とともに市営交通が楽しめるカレンダーを、ぜひお求めください!

販売開始日: 10月1日(火) ※売り切れ次第終了  
販売価格: 1,000円(税込)  
販売場所: 市営地下鉄駅事務室(12駅)、横浜市電保存館、沿線の一部書店など

お客さまの応募写真による写真展を11月上旬頃に開催予定です。販売場所や写真展等の詳細は、横浜市交通局WEBサイトをご確認ください。



交通局からのお知らせ

思い出の「路面電車・バス・地下鉄」の写真を募集

大正10年(1921)に開業した横浜市営交通は、令和3年(2021)に100周年を迎えます。これを記念して時代を映す市営交通の路面電車、バス、地下鉄の写真を募集します。応募写真は選考のうえ、市営交通100周年記念事業(100年史など)に活用いたします。



募集テーマ:  
横浜市営の路面電車、バス、トロリーバス、地下鉄車両が写っている写真で、開業時から平成30年(2018)までに撮影したものを。まち並みなどが含まれ、撮影当時の時代性、風俗、世相がわかるもの。

募集期間:  
10月1日(火)~11月30日(土) ※当日必着

応募方法等、詳細は下記WEBサイトまたは、地下鉄各駅等に配架されたチラシをご覧ください。

横浜市営交通 100周年 鉄道

次号ぐるっと(冬)は12月1日(日)発行予定です。お楽しみに!

# EVENT



Pick Up! 季節の横浜イベント

アート

スマートイルミネーション横浜2019  
会期: 11月1日(金)~4日(月・休) 17:30~21:30  
会場: 象の鼻パーク、象の鼻テラスほか  
料金: 無料  
アクセス: ブルーライン関内駅から徒歩20分、またはブルーライン桜木町駅から市営バス26系統「横浜税関前」下車徒歩2分  
お問合せ: スマートイルミネーション横浜実行委員会 ☎045-633-9660 (平日10:00~18:00)  
URL: <http://smart-illumination.jp/>



Smart Illumination Yokohama 2018 Photo: Hideo Mori

環境・省エネルギー技術の活用をテーマにした、光の国際アートフェスティバル。今回は「スポーツ・からだ・エモーション」をテーマに、来場者が実際に身体を動かして体験することができるインタラクティブな作品が多数登場します。ぜひ参加してお楽しみください。

2019年アートプログラム例  
《ルミナスピンポン》原倫太郎+原游  
ブラックライトで蛍光に輝く卓球台を展示。球が当たると音色が響く「木琴型」、「4人でプレイできる型」で、知らない人同士でも遊んで楽しもう!



昨年度開催風景 Photo: Hajime Kato

まち

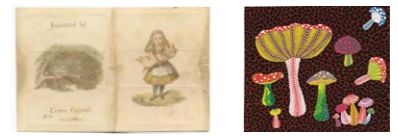
ディワリ・イン・ヨコハマ2019  
日時: 10月26日(土)、27日(日) 10:00~19:00  
※雨天決行  
会場: 山下公園 おまつり広場  
アクセス: 市営バス26系統、ぶらり三溪園BUS、観光スポット周遊バス「あかいくつ」「山下公園前」下車ほか  
お問合せ: ディワリ・イン・ヨコハマ2019実行委員会 ☎045-263-8109

インドのお正月「ディワリ」を、インド料理や音楽、 Bollywoodダンスなどで祝うお祭りです。

ぐるっと読者プレゼントあり 詳しくは裏面をご覧ください

不思議の国のアリス展

会期: 開催中~11月17日(日) 会期中無休  
開館時間: 10:00~20:00 ※入館は閉館の30分前まで ※最終日は17:00まで(入館は16:30まで)  
会場: そごう美術館(横浜駅東口そごう横浜店6階)  
料金(当日): 一般1,500円 大学・高校生800円 中学生以下無料  
※団体は200円引き  
※ミニウム/クラブ・オンカード、セブンカード・プラス、セブンカードをお持ちの方は団体料金にて観覧可能  
アクセス: ブルーライン横浜駅3番出口から徒歩8分ほか  
お問合せ: そごう美術館直通 ☎045-465-5515  
URL: <http://www.alice2019-20.jp>



ルイス・キャロル(切手ケース) 1890年 Lewis Carroll, The Wonderland postage stamp case. The Rosenbach, Philadelphia

日本初公開の著者ルイス・キャロルの直筆画(横浜会場のみ)や、ヤン・シュヴァンクマイエル、草間彌生、清川あさみなど国内外のアーティストたちの作品群でアリスの物語をめぐる企画展。「不思議の国のアリス」の世界観に迷い込んでみませんか?

食

全国ふるさとフェア2019  
日時: 11月2日(土)~4日(月・休) 10:00~18:00 ※雨天決行・荒天中止  
会場: 横浜赤レンガ倉庫イベント広場  
アクセス: ブルーライン桜木町駅から観光スポット周遊バス「あかいくつ」「赤レンガ倉庫・マリノ&ウォーク」下車ほか  
お問合せ: 全国ふるさとフェア実行委員会 ☎03-5403-2637



全国の郷土や食文化を発信するフードイベント。キッチンカーによるご当地グルメ、民芸品など、全国各地の魅力を楽しもう!

学園祭

横浜国立大学 19 常盤祭  
日時: 11月2日(土) 13:00~21:00、  
3日(日・祝) 9:00~21:00、  
4日(月・休) 9:00~15:00  
会場: 横浜国立大学 常盤台キャンパス  
アクセス: ブルーライン三ツ沢上町駅より徒歩16分ほか  
お問合せ: ☎045-331-9096



毎年秋恒例の学園祭、今年のテーマは「神楽」です。約150団体が、食品販売や展示・発表で盛り上げます。