

令和7年度  
横浜市妊婦健康診査等実態把握に関する  
医療機関調査

令和8年3月  
横浜市

## I. 調査概要

### 調査目的

横浜市では、妊婦の健康管理の充実及び経済的負担の軽減を図るため、妊婦健康診査費用の一部を助成する妊婦健康診査事業を実施しています。

一層安心して妊娠・出産・子育てができる環境づくりに向け、妊婦の経済的な負担を軽減する重要性がさらに増している中、妊婦健康診査事業の今後の支援のあり方に関する検討会を立ち上げ、意見交換を進めており、医療機関における妊婦健康診査の実施状況や妊婦の費用負担等の実態を把握するため、アンケート調査を実施するとともに、各市町村の妊婦健康診査の実態を把握するためヒアリング調査を実施しました。

### 調査設計

#### (1) アンケート調査

##### ア. 対象

横浜市内妊婦健康診査実施機関 計 134 箇所（全医療機関）

##### イ. 調査方法

郵送による配布・郵送または Web 回収

##### ウ. 調査期間

令和 7 年 5 月 12 日（月）～ 6 月 6 日（金）

##### エ. 回収状況

回答数	94 件 インターネット：59 件(62.8%) 郵送：35 件(37.2%)
回収率	70.1%

##### オ. 調査方法

ヒアリング及び書面調査（自由記載回答）

##### カ. 調査期間

令和 7 年 5 月 20 日（火）～ 6 月 17 日（火）

### 調査結果を見る上での注意事項

- ・グラフ、表中の「n」はアンケートの有効回収数を示しています。
- ・比率はすべて百分率（%）で表し、小数点第 2 位を四捨五入して算出しています。従って、合計が 100.0%にならない場合もあります。
- ・複数回答の場合、回答の合計比率が 100.0%を超える場合があります。
- ・自由記述の回答は、表現方法などを統一するために原文を一部修正して記載しています。
- ・クロス集計表において、青色のデータバー（最小値 0・最大値 100）で割合の結果を示しています。

## II. 調査結果のまとめ

### 1. 妊婦健康診査の検査項目・価格設定状況

- 妊婦健康診査及び産婦健康診査の実施状況について、「妊婦健康診査及び産婦健康診査を実施」が 56.4%、「妊婦健康診査のみ実施」が 39.4%、「実施していない」が 4.3%。
- 妊婦健康診査における検査や診療の価格設定状況について、「全ての検査や診療において、項目別に価格を設定している」が 32.2%、「一部の検査や診療において、項目別に価格を設定している」54.4%、「全ての検査や診療において、項目別に価格を設定していない」が 13.3%。
- 妊婦健康診査項目別に価格設定されている割合について、「基本健診（問診・診察・検査）」が 83.3%、「経腹超音波検査（TA）」が 64.1%、「ノンストレステスト(NST)」が 61.5%、「性器クラミジア検査」が 57.7%、「経膈超音波検査（TV）」が 56.4%（50.0%を超えている項目を抜粋）。
- 厚生労働省告示で定める「妊婦に対する健康診査についての望ましい基準（平成 27 年）」に掲載がない検査項目も含む健診費総額が、横浜市の補助額である 132,700 円以上の医療機関の割合は全体で 33.0%。

### 2. 妊婦健康診査について

- 妊婦健康診査に必要な費用の提示状況について、「説明用のパンフレット等を作成している」が 40.0%で最も高く、次いで「口頭で説明している」が 38.9%。
- 妊婦健康診査に必要な費用を口頭で説明するタイミングについて、「必要時（自己負担が発生する際など）」が 57.1%で最も高く、次いで「妊婦健康診査初回時」が 40.0%。
- 妊婦健康診査の費用として提示している費用について、「妊婦健康診査にかかる総費用」が 14.5%、「各回ごとの費用」が 43.5%、「健診項目ごとの費用」が 33.3%。
- 妊婦健康診査の追加的健診項目の費用提示状況について、「分けて提示している」が 40.6%、「分けずに提示している」が 56.5%。
- 妊婦健康診査の追加的健診項目費用の説明状況について、「追加で生じる費用の金額とその検査の内容を一緒に説明している」が 76.8%、「追加で生じる費用の金額の説明とは別に、その検査の内容のみを説明している」が 17.4%、「検査の内容について説明していない」が 2.9%。
- 横浜市外の受診券を使用した際の妊婦健康診査の結果に対する取扱いについて、「結果は受診券に記入し、費用請求時に受診券を提出することで報告している」が 53.3%、「必要性が認められるケースのみ費用請求の前の時期に報告し、通常は費用請求時に報告している」が 8.9%、「必ず費用請求の前の時期に結果のみを先に報告している」が 1.1%、「結果は報告していない」が 15.6%、「横浜市外の受診券を取り扱っていない」が 12.2%。
- 市への報告の取扱い（仕組み）について、全体では「対応できる」が 56.7%、「条件付きで対応できる」が 20.0%、「対応できない」が 20.0%。

### Ⅲ. アンケート調査結果【一部抜粋】

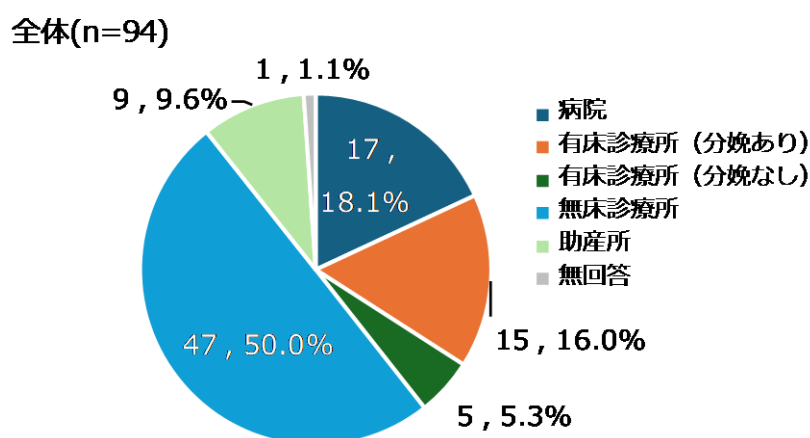
#### 1. 属性情報

##### ① 施設の類型

問2. 施設の類型をお選びください。(一つを選択)

施設の類型について、「病院」が 18.1%、「有床診療所（分娩あり）」が 16.0%、「有床診療所（分娩なし）」が 5.3%、「無床診療所」が 50.0%、「助産所」が 9.6%であった。

【単純集計】



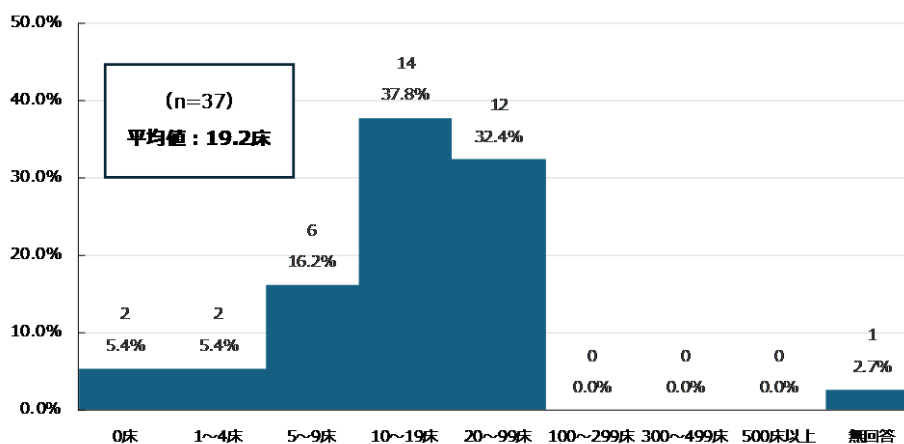
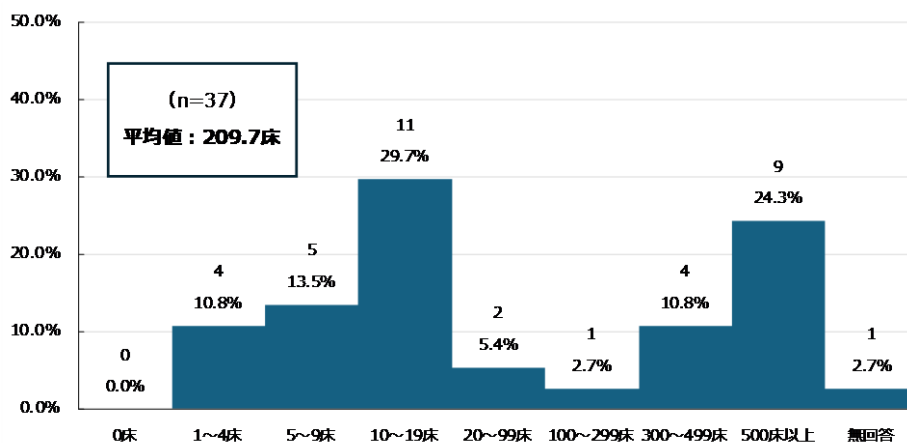
## ② 病床数

【問2で「1. 病院」「2. 有床診療所（分娩あり）」「3. 有床診療所（分娩なし）」を選んだ場合、ご回答ください】

問3. 施設全体の病床数と産科における病床数を教えてください。（数値回答）

病床数について、施設全体の病床数は平均 209.7 床・産科における病床数は 19.2 床であった。

【単純集計（上段：施設全体の病床数・下段：産科における病床数）】



### 【クロス集計】

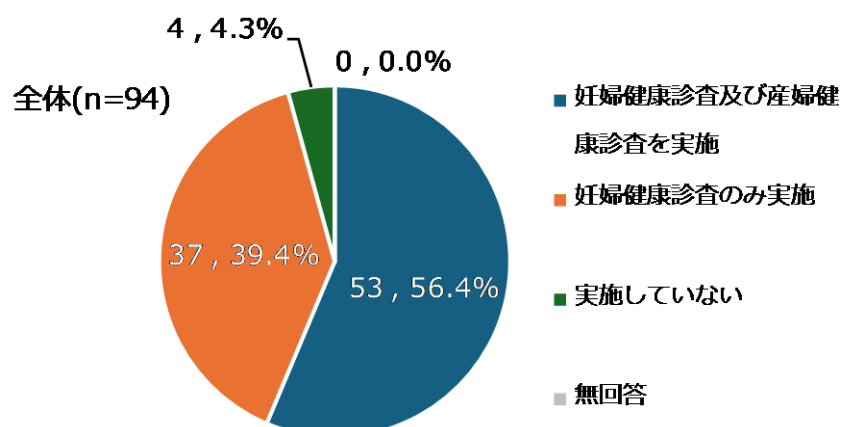
		回答数	0床	1~4床	5~9床	10~19床	20~99床	100~299床	300~499床	500床以上	無回答	平均値	
施設全体の 病床数	全体	37	0	10.8	13.5	29.7	5.4	2.7	10.8	24.3	2.7	209.7	
	病院	17	0	0.0	0.0	0.0	11.8	5.9	23.5	52.9	5.9	458.2	
	有床診療所（分娩あり）	15	0	0.0	26.7	73.3	0.0	0.0	0.0	0.0	0.0	13.7	
	有床診療所（分娩なし）	5	0	80.0	20.0	0.0	0.0	0.0	0.0	0.0	0.0	2.8	
	無床診療所	-	-	-	-	-	-	-	-	-	-	-	-
	助産所	-	-	-	-	-	-	-	-	-	-	-	-
産科における 病床数	全体	37	5.4	5.4	16.2	37.8	32.4	0.0	0.0	0.0	2.7	19.2	
	病院	17	0.0	0.0	0.0	23.5	70.6	0.0	0.0	0.0	5.9	30.5	
	有床診療所（分娩あり）	15	0.0	0.0	33.3	66.7	0.0	0.0	0.0	0.0	0.0	12.9	
	有床診療所（分娩なし）	5	40.0	40.0	20.0	0.0	0.0	0.0	0.0	0.0	0.0	1.6	
	無床診療所	-	-	-	-	-	-	-	-	-	-	-	
	助産所	-	-	-	-	-	-	-	-	-	-	-	

## ③ 妊婦健康診査及び産婦健康診査の実施状況

問4. 施設における、妊婦健康診査及び産婦健康診査の実施状況（令和7年5月時点）を教えてください。（一つを選択）

妊婦健康診査及び産婦健康診査の実施状況について、全体では「妊婦健康診査及び産婦健康診査を実施」が56.4%、「妊婦健康診査のみ実施」が39.4%、「実施していない」が4.3%となっている。

【単純集計】



【クロス集計】

	回答数	妊婦健康診査及び産婦健康診査を実施	妊婦健康診査のみ実施	実施していない	無回答
全体	94	56.4	39.4	4.3	0.0
病院	17	100.0	0.0	0.0	0.0
有床診療所（分娩あり）	15	93.3	6.7	0.0	0.0
有床診療所（分娩なし）	5	60.0	40.0	0.0	0.0
無床診療所	47	21.3	70.2	8.5	0.0
助産所	9	100.0	0.0	0.0	0.0

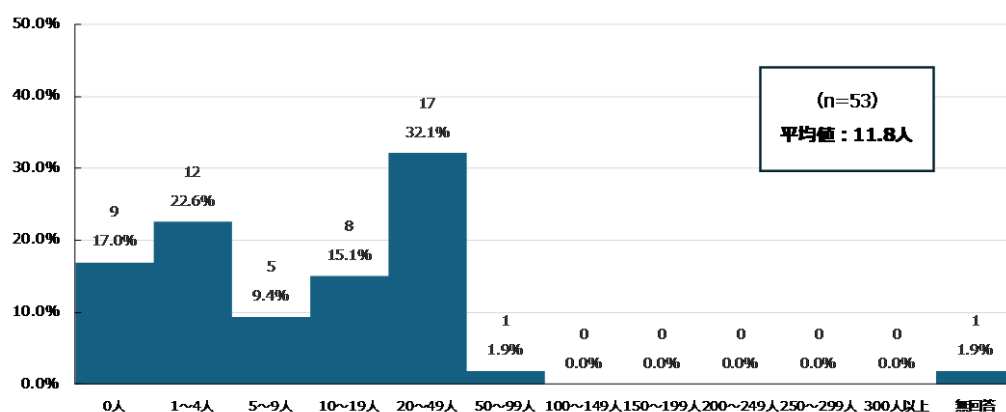
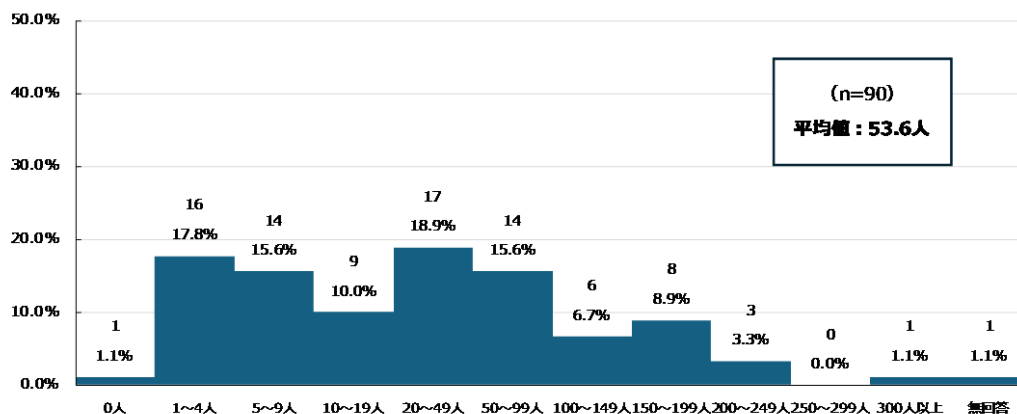
#### ④ 健康診査の実施人数

【問4で「1. 妊婦健康診査及び産婦健康診査を実施」「2. 妊婦健康診査のみ実施」を選んだ場合、ご回答ください】

問5. 1週間あたりの健康診査の実施人数（平均）を教えてください。（数値回答）

健康診査の実施人数について、妊婦健康診査実施人数は平均 53.6 人、産婦健康診査実施人数は平均 11.8 人であった。

【単純集計（上段：妊婦健康診査実施人数・下段：産婦健康診査実施人数）】



#### 【クロス集計】

		回答数	0人	1~4人	5~9人	10~19人	20~49人	50~99人	100~149人	150~199人	200~249人	250~299人	300人以上	無回答	平均値
妊婦健康診査	全体	90	1.1	17.8	15.6	10.0	18.9	15.6	6.7	8.9	3.3	-	1.1	1.1	53.6
	病院	17	-	-	-	-	5.9	47.1	11.8	17.6	11.8	-	-	5.9	111.5
	有床診療所（分機あり）	15	-	-	6.7	-	-	20.0	26.7	33.3	6.7	-	6.7	-	141.2
	有床診療所（分機なし）	5	-	-	-	40.0	40.0	20.0	-	-	-	-	-	-	29.4
	無床診療所	43	2.3	23.3	23.3	14	32.6	4.7	-	-	-	-	-	-	15.7
助産所	9	-	66.7	33.3	-	-	-	-	-	-	-	-	-	3.9	
産婦健康診査	全体	53	17.0	22.6	9.4	15.1	32.1	1.9	-	-	-	-	-	1.9	11.8
	病院	17	-	-	5.9	17.6	64.7	5.9	-	-	-	-	-	5.9	22.3
	有床診療所（分機あり）	14	-	-	21.4	35.7	42.9	-	-	-	-	-	-	-	16.7
	有床診療所（分機なし）	3	33.3	66.7	-	-	-	-	-	-	-	-	-	-	0.7
	無床診療所	10	50	40	10	-	-	-	-	-	-	-	-	-	1.2
助産所	9	33.3	66.7	-	-	-	-	-	-	-	-	-	-	0.8	

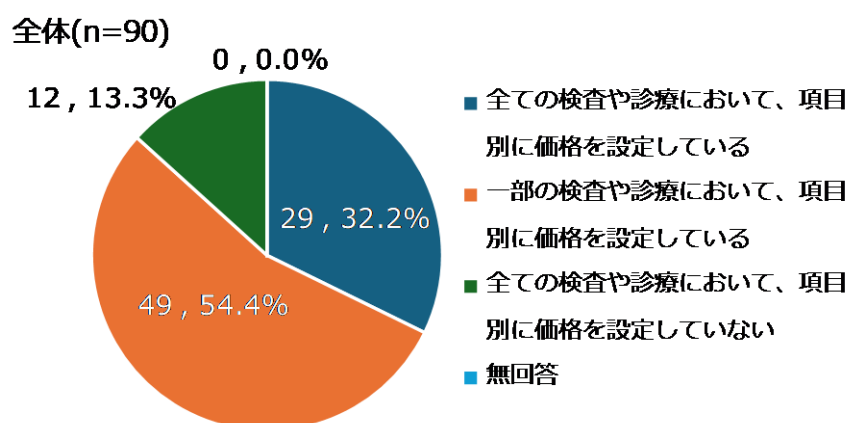
## 2. 妊婦健康診査の検査項目・価格設定状況

### ① 妊婦健康診査における検査や診療の価格設定状況

問6. 施設で実施している妊婦健康診査における検査や診療の価格設定の状況を教えてください。(一つを選択)

妊婦健康診査における検査や診療の価格設定状況について、全体では「全ての検査や診療において、項目別に価格を設定している」が32.2%、「一部の検査や診療において、項目別に価格を設定している」54.4%、「全ての検査や診療において、項目別に価格を設定していない」が13.3%となっている。

【単純集計】



【クロス集計】

	回答数	全ての検査や診療において、項目別に価格を設定している	一部の検査や診療において、項目別に価格を設定している	全ての検査や診療において、項目別に価格を設定していない	無回答
全体	90	32.2	54.4	13.3	0.0
病院	17	29.4	70.6	0.0	0.0
有床診療所（分娩あり）	15	20.0	73.3	6.7	0.0
有床診療所（分娩なし）	5	60.0	40.0	0.0	0.0
無床診療所	43	32.6	41.9	25.6	0.0
助産所	9	44.4	55.6	0.0	0.0

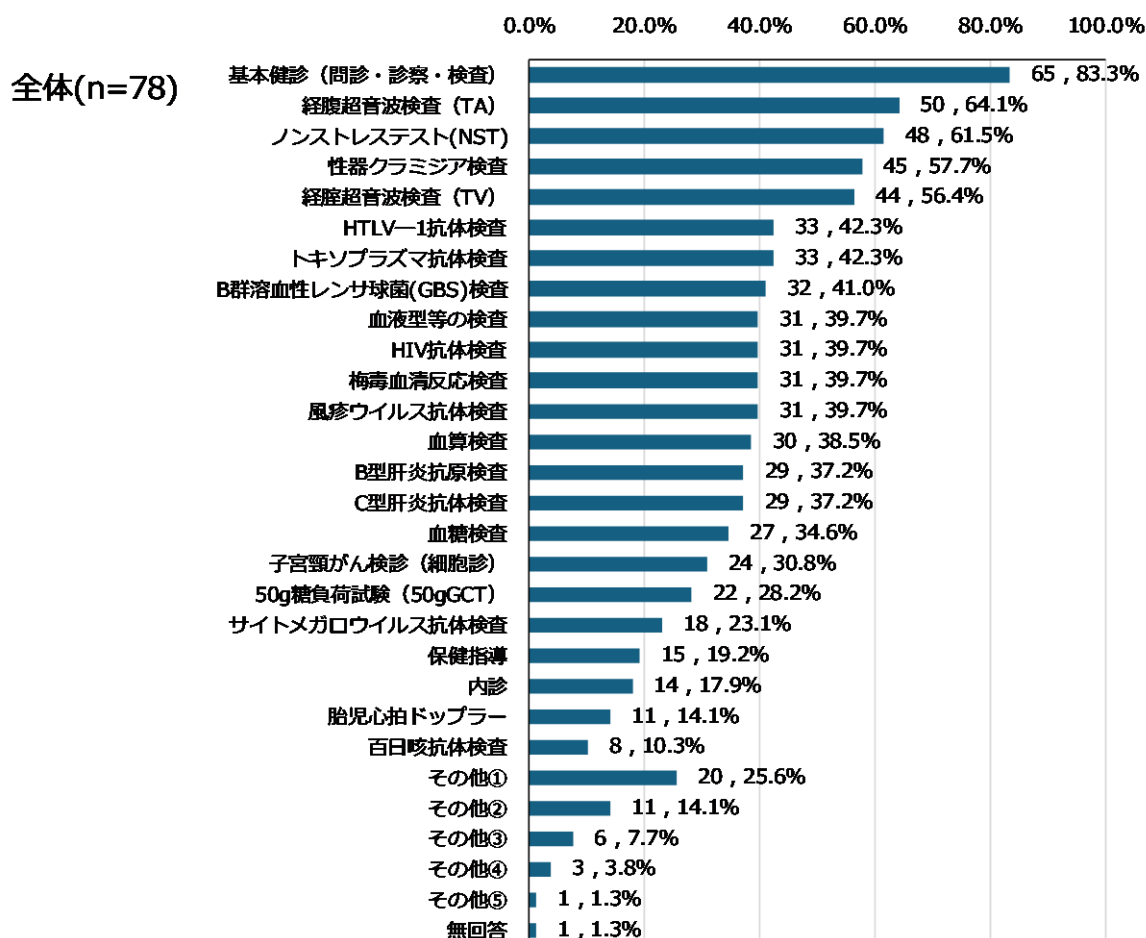
## ② 妊婦健康診査項目別価格設定状況

問7. 以下に挙げた妊婦健康診査の項目のうち、項目別に価格設定している場合は、その金額を教えてください。(当てはまるものを選択・数値回答)

## ＜項目別価格設定状況＞

妊婦健康診査項目別に価格設定されている割合について、全体では「基本健診（問診・診察・検査）」が83.3%、「経腹超音波検査（TA）」が64.1%、「ノンストレステスト(NST)」が61.5%、「性器クラミジア検査」が57.7%、「経膈超音波検査（TV）」が56.4%、「HTLV-1抗体検査」が42.3%、「トキソプラズマ抗体検査」が42.3%、「B群溶血性レンサ球菌(GBS)検査」が41.0%、「血液型等の検査」が39.7%、「HIV抗体検査」が39.7%、「梅毒血清反応検査」が39.7%、「風疹ウイルス抗体検査」が39.7%、「血算検査」が38.5%、「B型肝炎抗原検査」が37.2%、「C型肝炎抗体検査」が37.2%、「血糖検査」が34.6%、「子宮頸がん検診（細胞診）」が30.8%、「50g糖負荷試験（50gGCT）」が28.2%、「サイトメガロウイルス抗体検査」が23.1%、「保健指導」が19.2%、「内診」が17.9%、「胎児心拍ドップラー」が14.1%、「百日咳抗体検査」が10.3%となっている。

## 【単純集計】



## 【クロス集計】

	回答数	基本健診 (問診・診 察・検査)	経腹超音波 検査 (IA)	ノンストレ ステスト (NST)	性器クラミ ジア検査	経腹超音波 検査 (IV)	HTLV-1 抗体検査	トキソプラ ズマ抗体検 査	B群溶血性 レンサ球菌 (GBS)検査	血液型等の 検査	HIV抗体検 査
全体	78	83.3	64.1	61.5	57.7	56.4	42.3	42.3	41.0	39.7	39.7
病院	17	70.6	64.7	82.4	64.7	58.8	58.8	29.4	58.8	58.8	58.8
有床診療所(分娩あり)	14	78.6	71.4	85.7	64.3	64.3	42.9	57.1	57.1	50.0	42.9
有床診療所(分娩なし)	5	100.0	100.0	80.0	80.0	100.0	80.0	100.0	60.0	60.0	60.0
無床診療所	32	90.6	59.4	37.5	65.6	62.5	40.6	43.8	34.4	34.4	37.5
助産所	9	88.9	55.6	66.7	0.0	0.0	0.0	0.0	0.0	0.0	0.0

	回答数	梅毒血清反 応検査	風疹ウイル ス抗体検査	血算検査	B型肝炎抗 原検査	C型肝炎抗 体検査	血糖検査	子宮頸がん 検診(細胞 診)	50g糖負荷 試験 (50gGCT )	サイトメガ ロウイルス 抗体検査	保健指導
全体	78	39.7	39.7	38.5	37.2	37.2	34.6	30.8	28.2	23.1	19.2
病院	17	58.8	58.8	52.9	47.1	47.1	52.9	41.2	29.4	17.6	35.3
有床診療所(分娩あり)	14	42.9	42.9	35.7	42.9	42.9	28.6	28.6	14.3	35.7	14.3
有床診療所(分娩なし)	5	60.0	60.0	60.0	60.0	60.0	60.0	40.0	80.0	40.0	0.0
無床診療所	32	37.5	37.5	40.6	37.5	37.5	34.4	34.4	34.4	25.0	15.6
助産所	9	0.0	0.0	0.0	0.0	0.0	0.0	0.0	0.0	0.0	22.2

	回答数	内診	胎児心拍 ドップラー	百日咳抗体 検査	その他①	その他②	その他③	その他④	その他⑤	無回答
全体	78	17.9	14.1	10.3	25.6	14.1	7.7	3.8	1.3	1.3
病院	17	11.8	23.5	5.9	41.2	29.4	17.6	17.6	5.9	5.9
有床診療所(分娩あり)	14	14.3	14.3	0.0	28.6	7.1	7.1	0.0	0.0	0.0
有床診療所(分娩なし)	5	20.0	20.0	40.0	20.0	20.0	0.0	0.0	0.0	0.0
無床診療所	32	15.6	12.5	12.5	25.0	12.5	6.3	0.0	0.0	0.0
助産所	9	44.4	0.0	0.0	0.0	0.0	0.0	0.0	0.0	0.0

## 【「その他」であがった検査項目】

胸部レントゲン(胸部 XP 含む)、精密超音波検査、胎児スクリーニング超音波、頸管長エコー(子宮頸管長測定含む)、B型・C型肝炎(HBs, HCV)、HIV、梅毒(血清梅毒含む)、風疹抗体、淋菌(クラミジア同時測定含む)、血液型、不規則抗体(血液型不規則抗体、不規則性抗体含む)、間接クームス、肝機能(GOT・GPT・ALT・AST・ $\gamma$ -GTP・アルブミン含む)、腎機能(BUN・Cre・尿酸含む)、生化学検査、甲状腺ホルモン(TSH・FT4含む)、尿中HCG定量、鉄・フェリチン(Fe・フェリチン定量含む)、HbA1c、25OHビタミンD、75g糖負荷試験(75g OGTT含む)、PT/APTT(PT, APTT, AT活含む)、血液凝固検査(凝固系検査、凝固機能検査含む)、FDP、末血、膣分泌物検査、細菌分泌物、胎盤機能

### ③ 妊婦健康診査の実施回数

問 8. 施設における上記の妊婦健康診査の実施回数を教えてください。(数値回答)

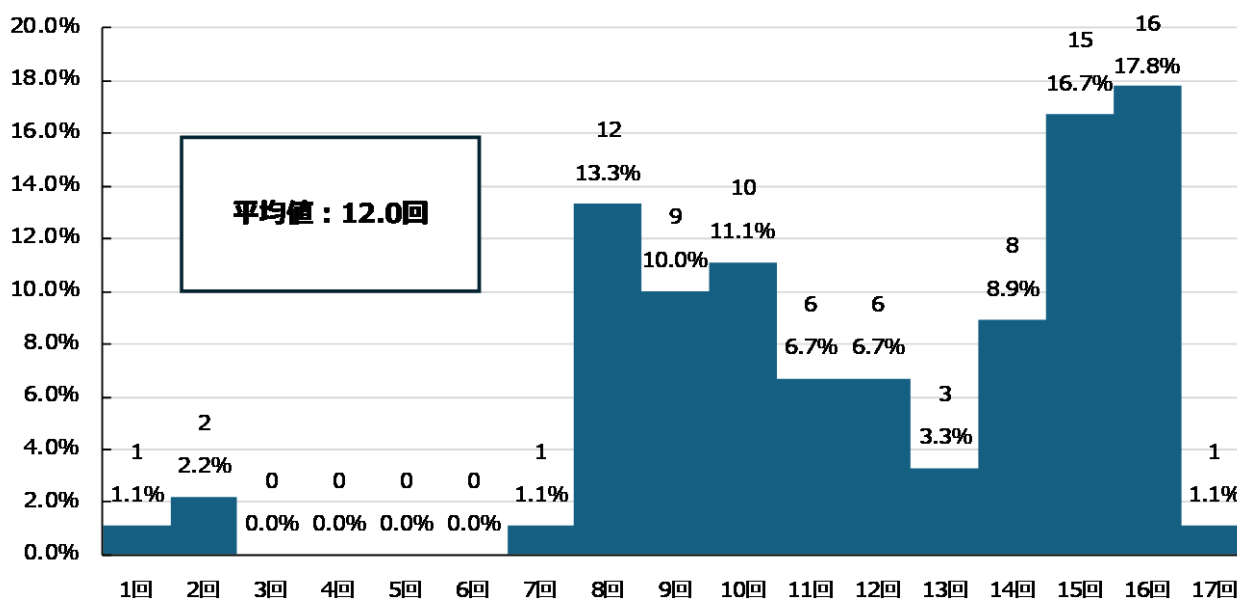
妊婦健康診査の実施回数について、全体では平均 12.0 回実施されていた。

施設類型別では、病院や有床診療所（分娩あり）では 14～16 回実施されており、セミオープンシステム※を取り入れている無床診療所では 8～10 回実施されていた。

※セミオープンシステムとは？

妊娠中期頃までの妊婦健診を地域の産婦人科クリニックなどで受け、妊娠後期に行う妊婦健診や出産は連携先の総合病院などで行う方式

【単純集計】



【クロス集計】

	回答数	1回	2回	3回	4回	5回	6回	7回	8回	9回	10回	11回	12回	13回	14回	15回	16回	17回	無回答	平均値
全体	90	1.1	2.2	0.0	0.0	0.0	0.0	1.1	13.3	10.0	11.1	6.7	6.7	3.3	8.9	16.7	17.8	1.1	0.0	12.0
病院	17	0.0	0.0	0.0	0.0	0.0	0.0	0.0	0.0	0.0	0.0	0.0	5.9	0.0	23.5	41.2	29.4	0.0	0.0	14.9
有床診療所（分娩あり）	15	0.0	0.0	0.0	0.0	0.0	0.0	0.0	0.0	0.0	0.0	0.0	0.0	13.3	20.0	13.3	46.7	6.7	0.0	15.1
有床診療所（分娩なし）	5	20.0	0.0	0.0	0.0	0.0	0.0	0.0	0.0	0.0	20.0	20.0	0.0	0.0	0.0	40.0	0.0	0.0	0.0	10.4
無床診療所	43	0.0	4.7	0.0	0.0	0.0	0.0	2.3	27.9	14.0	16.3	9.3	4.7	2.3	2.3	7.0	9.3	0.0	0.0	10.1
助産所	9	0.0	0.0	0.0	0.0	0.0	0.0	0.0	0.0	22.2	22.2	11.1	33.3	0.0	0.0	11.1	0.0	0.0	0.0	11.1

④ 健康診査の実施状況

問9. 引き続き、先ほどの妊婦に対する健康診査（右に記載のとおり）を実施すると想定して、実施状況をお答えください。なお、別紙「記載例」をご確認頂きながら、ご回答ください。  
 ※妊婦健康診査の実施回数が17回以上の場合は16回目まで記載してください。後日お電話等で17回以降について伺います。（数値回答・当てはまるものすべて選択）

健康診査の実施状況については、以下表のとおり。

「ノンストレステスト(NST)」は12回目以降で実施している割合が増加する傾向がみられた。

【単純集計】

	1回目	2回目	3回目	4回目	5回目	6回目	7回目	8回目	9回目	10回目	11回目	12回目	13回目	14回目	15回目	16回目
回答数 (n数)	90	89	87	87	87	87	87	86	74	65	55	49	43	40	32	17
基本健診 (問診・診察・検査)	91.1	92.1	95.4	97.7	97.7	97.7	97.7	97.7	95.9	96.9	96.4	91.8	90.7	95.0	93.8	94.1
保健指導	46.7	44.9	41.4	43.7	40.2	42.5	40.2	39.5	39.2	41.5	49.1	53.1	32.6	40.0	37.5	29.4
内診	45.6	32.6	24.1	18.4	23.0	16.1	11.5	20.9	16.2	20.0	23.6	46.9	62.8	67.5	68.8	82.4
経腹超音波検査 (TA)	11.1	20.2	54.0	80.5	88.5	81.6	85.1	83.7	79.7	78.5	76.4	75.5	72.1	67.5	62.5	64.7
③ 経膈超音波検査 (TV)	80.0	75.3	43.7	32.2	39.1	26.4	18.4	27.9	21.6	16.9	21.8	14.3	14.0	12.5	15.6	11.8
各血液型等の検査	36.7	41.6	4.6	2.3	0.0	2.3	8.0	3.5	0.0	0.0	7.3	8.2	2.3	0.0	0.0	0.0
回 B型肝炎抗原検査	37.8	40.4	4.6	2.3	0.0	0.0	0.0	0.0	0.0	0.0	1.8	0.0	0.0	0.0	0.0	0.0
で C型肝炎抗体検査	35.6	40.4	4.6	2.3	0.0	0.0	0.0	0.0	0.0	0.0	0.0	0.0	0.0	0.0	0.0	0.0
実 HIV抗体検査	36.7	40.4	4.6	2.3	0.0	1.1	0.0	0.0	0.0	0.0	0.0	0.0	0.0	0.0	0.0	0.0
施 梅毒血清反応検査	36.7	41.6	4.6	2.3	0.0	0.0	0.0	0.0	0.0	0.0	0.0	0.0	0.0	0.0	0.0	0.0
し 風疹ウイルス抗体検査	36.7	39.3	3.4	3.4	0.0	0.0	0.0	0.0	0.0	0.0	0.0	0.0	0.0	0.0	0.0	0.0
て 血糖検査	32.2	39.3	4.6	4.6	4.6	17.2	14.9	8.1	6.8	0.0	1.8	6.1	0.0	2.5	0.0	0.0
い 血算検査	35.6	39.3	8.0	4.6	10.3	19.5	20.7	19.8	10.8	4.6	23.6	18.4	11.6	2.5	0.0	0.0
る HTLV-1抗体検査	27.8	30.3	6.9	2.3	3.4	5.7	3.4	3.5	1.4	0.0	0.0	0.0	0.0	0.0	0.0	0.0
健 子宮頸がん検診 (細胞診)	32.2	32.6	9.2	2.3	0.0	0.0	0.0	0.0	0.0	0.0	0.0	0.0	0.0	0.0	0.0	0.0
診 性器クラミジア検査	17.8	12.4	5.7	10.3	17.2	13.8	4.6	1.2	0.0	0.0	0.0	0.0	0.0	0.0	0.0	0.0
診 B群溶血性レンサ球菌(GBS)検査	7.8	2.2	2.3	0.0	1.1	5.7	3.4	3.5	1.4	6.2	23.6	34.7	9.3	0.0	0.0	0.0
査 胎児心拍ドップラー	10.0	12.4	17.2	23.0	21.8	25.3	24.1	25.6	24.3	21.5	23.6	18.4	20.9	30.0	28.1	29.4
内 ノンストレステスト(NST)	0.0	0.0	0.0	0.0	0.0	0.0	4.6	4.7	4.1	7.7	16.4	53.1	46.5	45.0	46.9	70.6
容 50g糖負荷試験 (50gGCT)	0.0	0.0	1.1	2.3	5.7	11.5	9.2	3.5	5.4	0.0	0.0	0.0	0.0	0.0	0.0	0.0
( トキソプラズマ抗体検査	17.8	20.2	4.6	2.3	0.0	0.0	0.0	2.3	0.0	0.0	0.0	0.0	0.0	0.0	0.0	0.0
割 百日咳抗体検査	1.1	0.0	0.0	0.0	0.0	0.0	0.0	0.0	0.0	0.0	0.0	0.0	0.0	0.0	0.0	0.0
合 サイトメガロウイルス抗体検査	0.0	5.6	1.1	1.1	0.0	0.0	0.0	0.0	0.0	0.0	0.0	0.0	0.0	0.0	0.0	0.0
その他①	10.0	11.2	1.1	4.6	3.4	5.7	4.6	2.3	1.4	1.5	1.8	4.1	0.0	0.0	0.0	0.0
その他②	2.2	4.5	1.1	1.1	1.1	5.7	4.6	1.2	2.7	1.5	0.0	0.0	0.0	0.0	0.0	0.0
その他③	0.0	3.4	1.1	1.1	1.1	1.1	1.1	2.3	1.4	0.0	3.6	2.0	0.0	0.0	0.0	0.0
その他④	1.1	3.4	0.0	0.0	0.0	2.3	0.0	2.3	0.0	0.0	0.0	2.0	0.0	0.0	0.0	5.9
その他⑤	0.0	2.2	1.1	0.0	0.0	0.0	0.0	1.2	0.0	0.0	0.0	2.0	0.0	0.0	0.0	0.0

厚生労働省告示で定める「妊婦に対する健康診査についての望ましい基準（平成 27 年）」に掲載がない検査項目も含む健診費総額※が、横浜市の補助額である 132,700 円以上の医療機関の割合は全体で 33.0%であった。

全体の平均値は 106,043.6 円、中央値は 115,970.0 円であるが、標準偏差の値が示すとおり、費用設定は±52,440.8 円の範囲に分布する医療機関が多く、医療機関ごとに大きなばらつきが生じていることが確認された。

※セミオープンシステムを取り入れている無床診療所の場合、健診実施回数は 8～10 回程度で当該医療機関での健診費総額は少額になる傾向があり、それらの費用を含めた平均値や中央値となっていることに留意する必要がある。

#### 【健診費総額に関する分析】

健診費総額	n数	健診費総額が 132,700円以上の 医療機関数	健診費総額が 132,700円以上の 医療機関の割合	中央値	平均値	標準偏差	最大値	最小値
全体	88	29	33.0%	115,970.0	106,043.6	52,440.8	217,100.0	6,750.0

#### 【参考】項目別価格平均値集計

検査項目	回答数	平均値
基本健診（問診・診察・検査※1）	65	5165.2
保健指導	15	1447.3
内診	14	1004.3
経腹超音波検査（TA）	50	3278.0
経膈超音波検査（TV）	44	3327.3
血液型等の検査	31	2765.8
B型肝炎抗原検査	29	1528.8
C型肝炎抗体検査	29	2236.9
HIV抗体検査	31	2069.8
梅毒血清反応検査	31	1297.6
風疹ウイルス抗体検査	31	1960.2
血糖検査	27	865.2
血算検査	30	1065.2
HTLV-1抗体検査	33	2322.0
子宮頸がん検診（細胞診）	24	3325.8
性器クラミジア検査	45	3208.0
B群溶血性レンサ球菌(GBS)検査	32	2653.1
胎児心拍ドップラー	11	1055.5
ノンストレステスト(NST)	48	2333.5
50g糖負荷試験（50gGCT）	22	2690.9
トキソプラズマ抗体検査	33	2620.8
百日咳抗体検査	8	3390.0
サイトメガロウイルス抗体検査	18	4247.2

## ① 「望ましい基準」以外に追加的に実施している検査

問 12. 厚生労働省告示「望ましい基準」で定める健診以外に追加的に実施している検査について、それぞれ以下の内容に当てはまるものがあれば、検査名をお答えください。(自由記述)

「望ましい基準」以外に追加的に実施している検査は以下のとおり（一部意見を抜粋）。

自由に選択できる形にしている検査	トキソプラズマ（抗体検査含む）、サイトメガロウイルス（CMV）、ルボウイルス、百日咳抗体、麻疹、NIPT（新型出生前診断）、クアトロ検査、コンバインド検査、羊水検査、胎児スクリーニング検査（超音波含む）、出生前検査（一般）、HbA1c、甲状腺ホルモン採血、乳腺超音波検査、妊娠 15 週までの乳房エコー検査、超音波胎児形態スクリーニング
原則全ての妊婦に受けていただいている検査	トキソプラズマ（抗体・IgG・IgM 含む）、サイトメガロウイルス、淋菌、HIV 抗体、梅毒、B 型肝炎・C 型肝炎、HTLV-1 抗体、GBS（B 群溶連菌）、胎児スクリーニング検査／超音波、精密超音波（中期・20 週・30 週・定期含む）、子宮頸管長測定

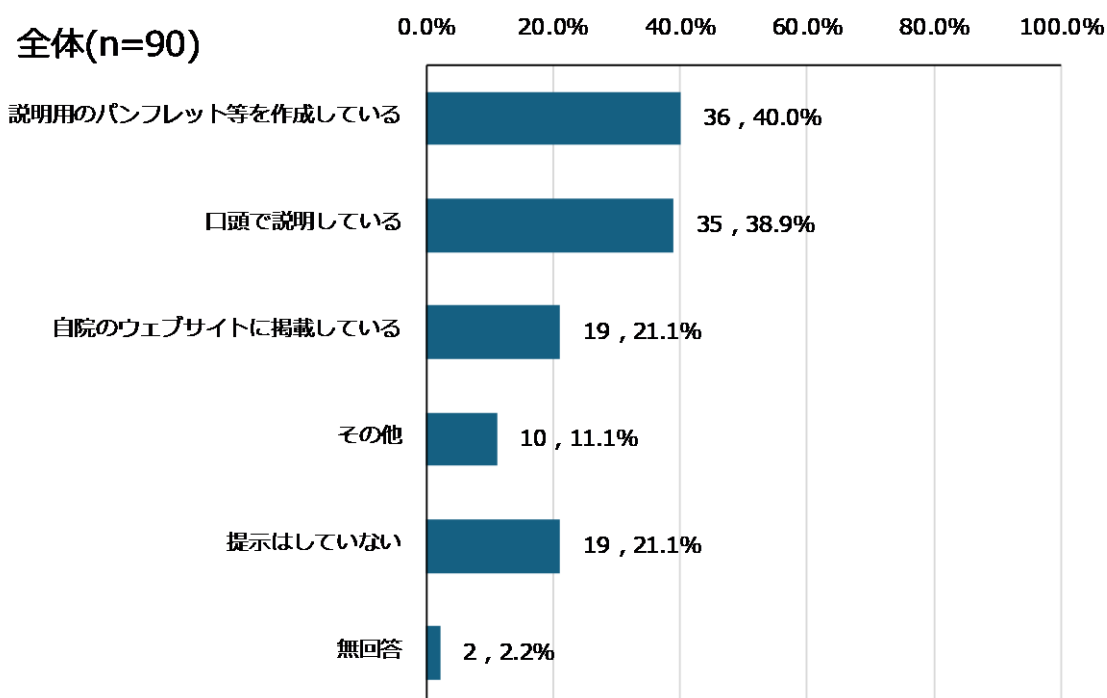
### 3. 妊婦健康診査について

#### ① 妊婦健康診査に必要な費用の提示状況

問 13. 施設では、妊婦健康診査に必要な費用（健診料金表など）をどのように提示していますか。（当てはまるものすべてを選択）

妊婦健康診査に必要な費用の提示状況について、全体では「説明用のパンフレット等を作成している」が40.0%で最も高く、次いで「口頭で説明している」が38.9%であった。

【単純集計】



【クロス集計】

	回答数	説明用のパンフレット等を作成している	口頭で説明している	自院のウェブサイトに掲載している	その他	提示はしていない	無回答
全体	90	40.0	38.9	21.1	11.1	21.1	2.2
病院	17	29.4	11.8	5.9	17.6	47.1	0.0
有床診療所（分娩あり）	15	26.7	53.3	13.3	0.0	26.7	6.7
有床診療所（分娩なし）	5	40.0	40.0	20.0	40.0	0.0	0.0
無床診療所	43	37.2	46.5	23.3	7.0	16.3	0.0
助産所	9	88.9	33.3	55.6	22.2	0.0	11.1

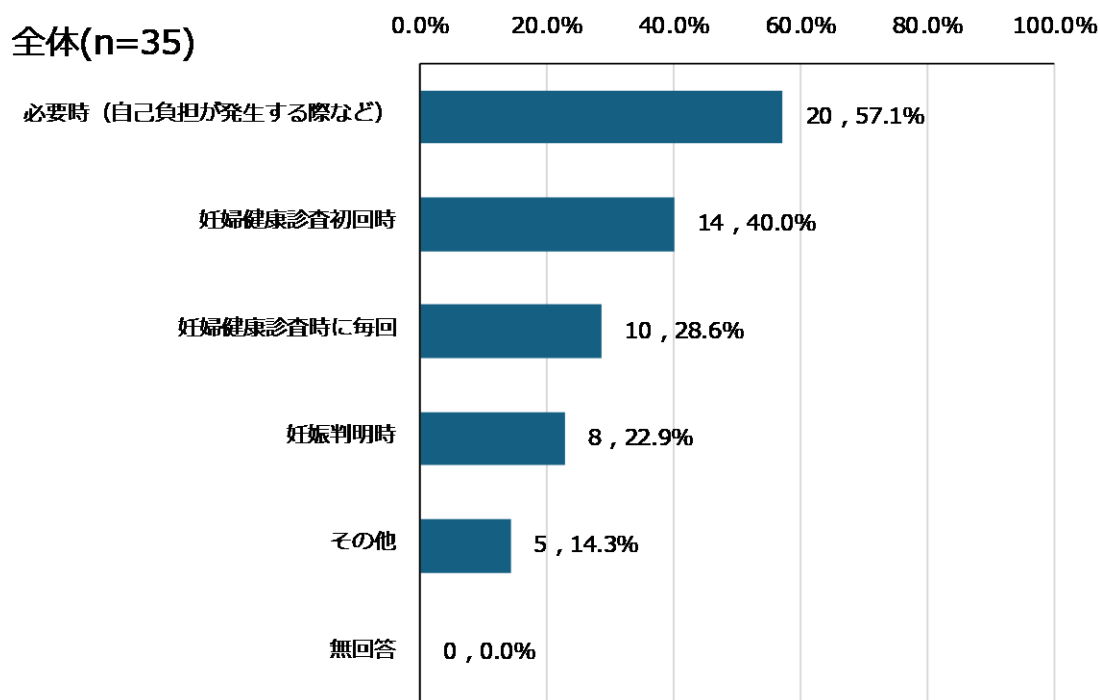
## ② 妊婦健康診査に必要な費用を口頭で説明するタイミング

【問 13 で「1. 口頭で説明している」を選択した場合、ご回答ください】

問 14. 施設における妊婦健康診査の費用を口頭で説明するタイミングとして、当てはまるものをお選びください。(当てはまるものすべてを選択)

妊婦健康診査に必要な費用を口頭で説明するタイミングについて、全体では「必要時（自己負担が発生する際など）」が 57.1%で最も高く、次いで「妊婦健康診査初回時」が 40.0%であった。

【単純集計】



【クロス集計】

	回答数	必要時 (自 己負担が発 生する際な ど)	妊婦健康診 査初回時	妊婦健康診 査時に毎回	妊娠判明時	その他	無回答
全体	35	57.1	40.0	28.6	22.9	14.3	0.0
病院	2	50.0	50.0	50.0	0.0	0.0	0.0
有床診療所 (分娩あり)	8	62.5	37.5	12.5	0.0	12.5	0.0
有床診療所 (分娩なし)	2	50.0	50.0	0.0	50.0	0.0	0.0
無床診療所	20	55.0	35.0	30.0	25.0	15.0	0.0
助産所	3	66.7	66.7	66.7	66.7	33.3	0.0

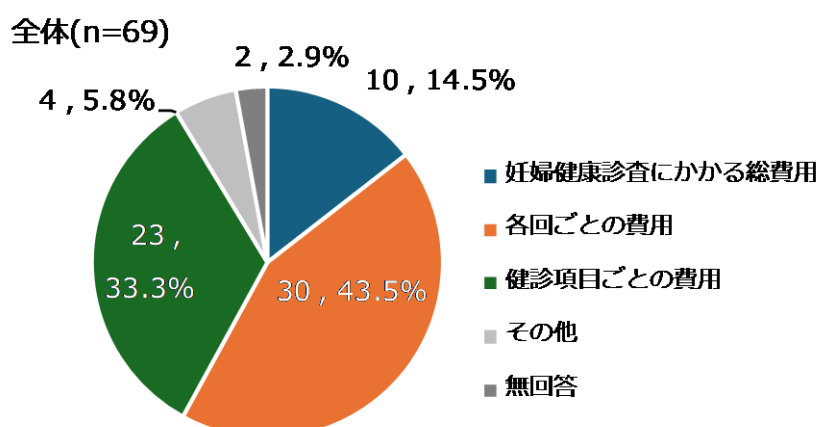
## ③ 妊婦健康診査の費用として提示している費用

【問 13 で 1. ～ 4. を選択した場合、ご回答ください】

問 15. 妊婦健康診査の費用として提示している費用について、当てはまるものをお選びください。(一つを選択)

妊婦健康診査の費用として提示している費用について、全体では「妊婦健康診査にかかる総費用」が 14.5%、「各回ごとの費用」が 43.5%、「健診項目ごとの費用」が 33.3%となっている。

【単純集計】



【クロス集計】

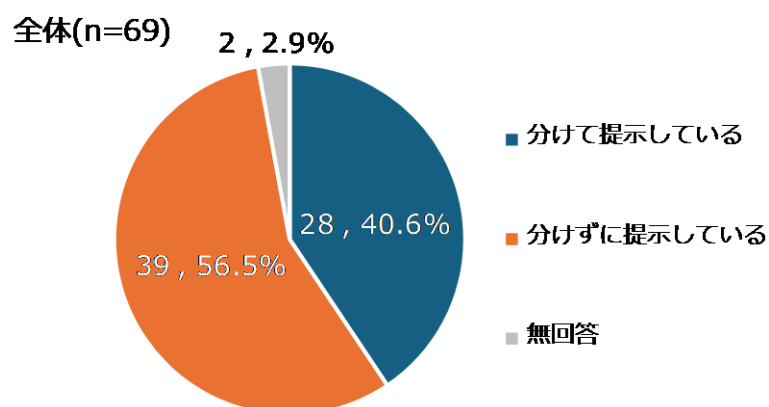
	回答数	妊婦健康診査にかかる総費用	各回ごとの費用	健診項目ごとの費用	その他	無回答
全体	69	14.5	43.5	33.3	5.8	2.9
病院	9	0.0	33.3	22.2	33.3	11.1
有床診療所（分娩あり）	10	10.0	60.0	30.0	0.0	0.0
有床診療所（分娩なし）	5	40.0	0.0	60.0	0.0	0.0
無床診療所	36	13.9	50.0	30.6	2.8	2.8
助産所	8	25.0	25.0	50.0	0.0	0.0

## ④ 望ましい基準項目と追加項目を分けた費用提示の有無

【問 13 で 1. ～ 4. を選択した場合、ご回答ください】

問 16. 望ましい基準で定める健診項目と追加的な健診項目を分けて費用を提示していますか。当  
てはまるものをお選びください。(一つを選択)望ましい基準項目と追加項目を分けた費用提示の有無について、全体では「分けて提示してい  
る」が 40.6%、「分けずに提示している」が 56.5%となっている。

【単純集計】



【クロス集計】

	回答数	分けて提示 している	分けずに提 示している	無回答
全体	69	40.6	56.5	2.9
病院	9	11.1	88.9	0.0
有床診療所 (分娩あり)	10	30.0	70.0	0.0
有床診療所 (分娩なし)	5	20.0	80.0	0.0
無床診療所	36	44.4	50.0	5.6
助産所	8	75.0	25.0	0.0

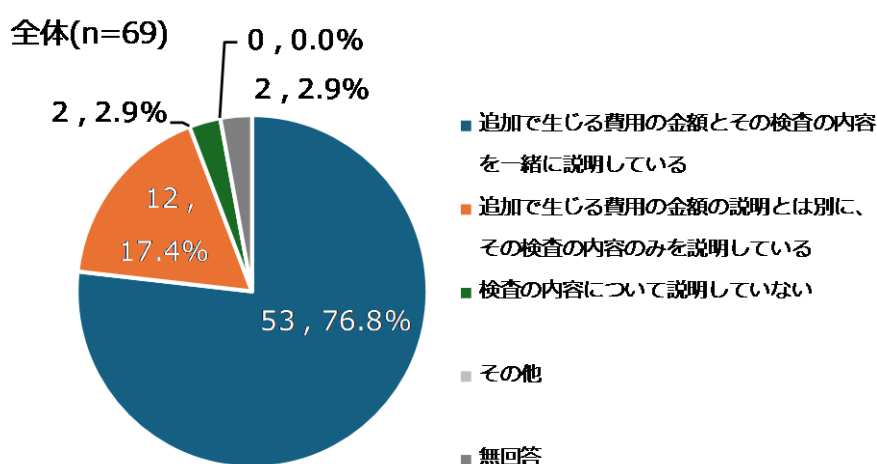
## ⑤ 妊婦健康診査の追加的健診項目費用の説明状況

【問 13 で 1. ～ 4. を選択した場合、ご回答ください】

問 17. 追加的な健診項目の費用が生じる際に、その検査の内容についても説明していますか。当  
てはまるものをお選びください。(一つを選択)

妊婦健康診査の追加的健診項目費用の説明状況について、全体では「追加で生じる費用の金額とその検査の内容を一緒に説明している」が 76.8%、「追加で生じる費用の金額の説明とは別に、その検査の内容のみを説明している」が 17.4%、「検査の内容について説明していない」が 2.9% となっている。

【単純集計】



【クロス集計】

	回答数	追加で生じる費用の金額とその検査の内容を一緒に説明している	追加で生じる費用の金額の説明とは別に、その検査の内容のみを説明している	検査の内容について説明していない	その他	無回答
全体	69	76.8	17.4	2.9	0.0	2.9
病院	9	55.6	33.3	11.1	0.0	0.0
有床診療所（分娩あり）	10	80.0	20.0	0.0	0.0	0.0
有床診療所（分娩なし）	5	80.0	20.0	0.0	0.0	0.0
無床診療所	36	75.0	16.7	2.8	0.0	5.6
助産所	8	100.0	0.0	0.0	0.0	0.0