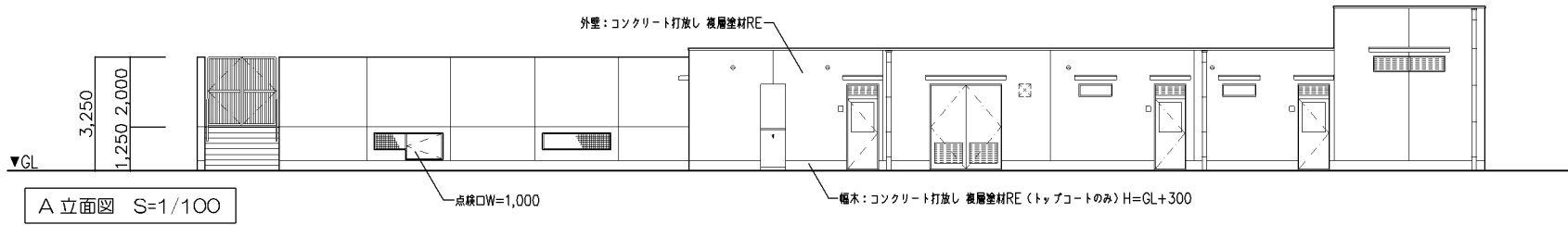
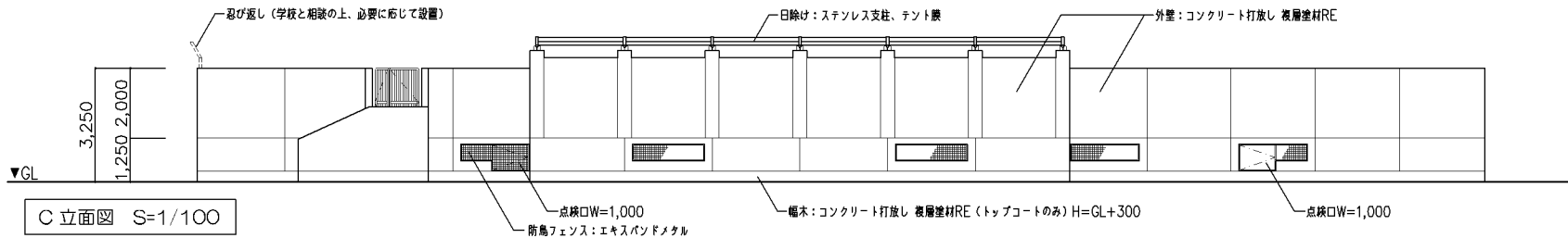


プール平面図 S=1/100

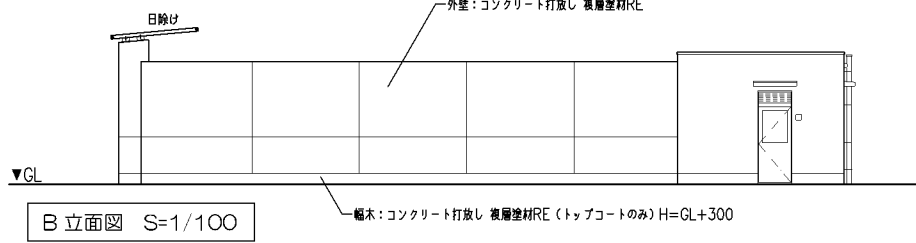
凡 例  
※ : コースロープ、仕切用ロープ位置を示す



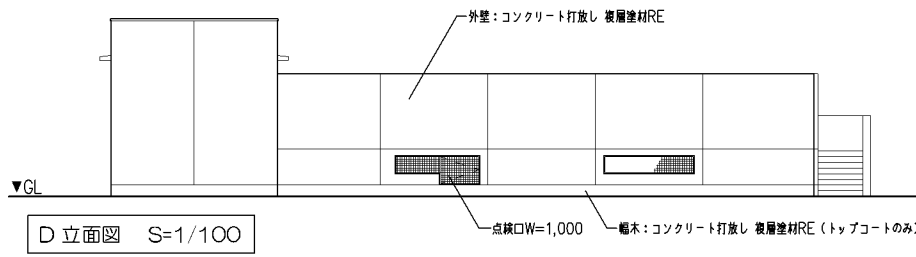
A 立面図 S=1/100



C 立面図 S=1/100



B 立面図 S=1/100

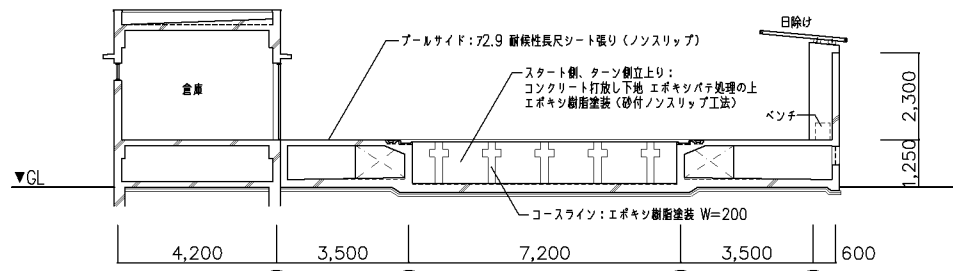
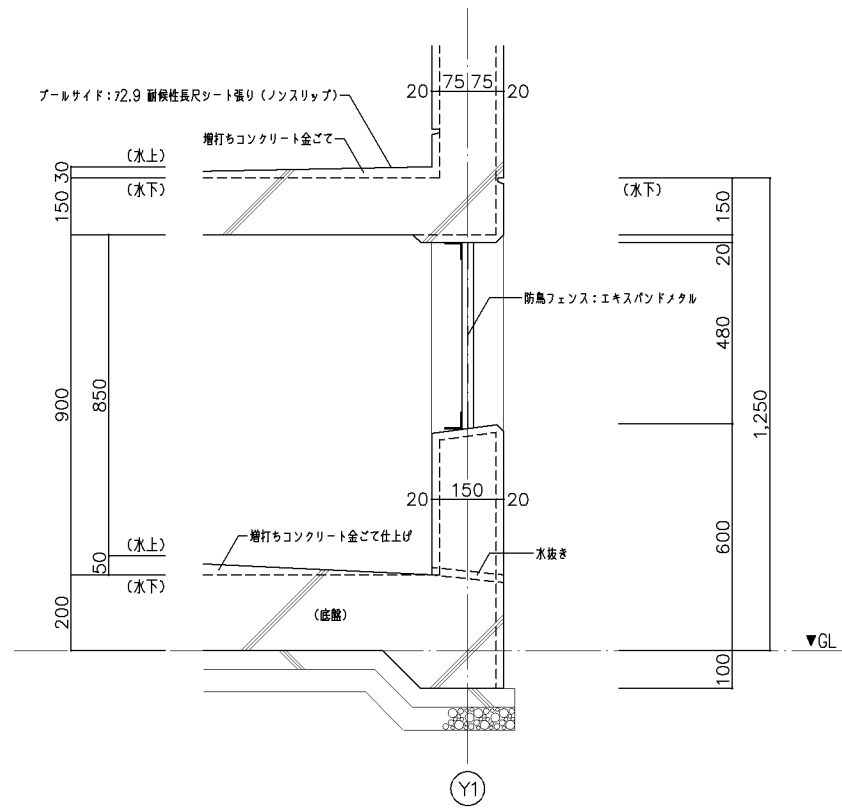
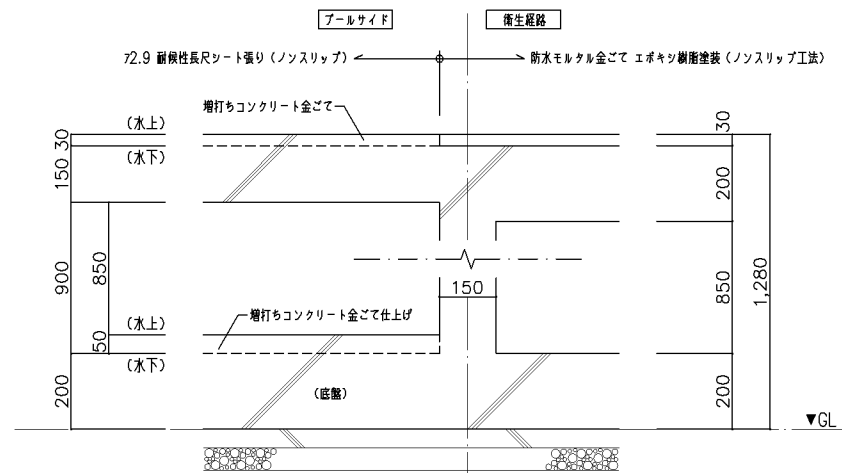
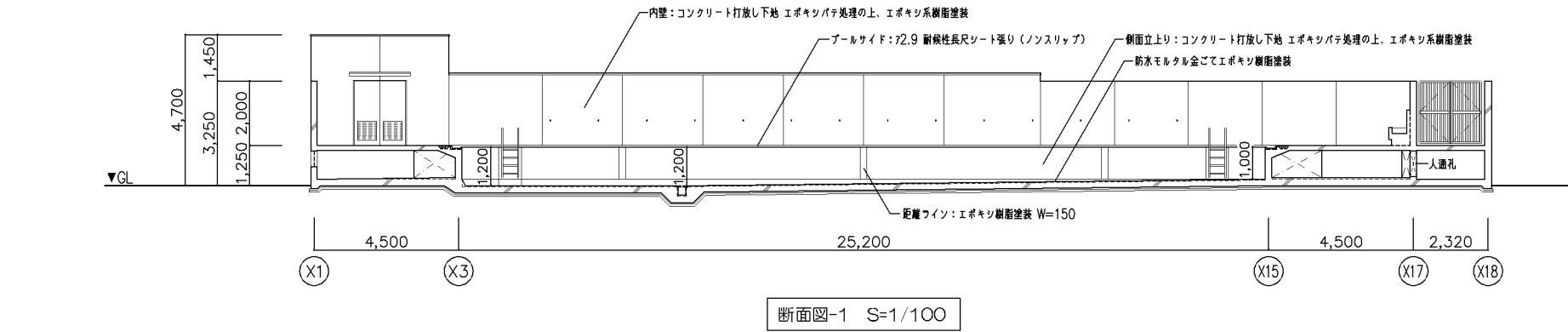
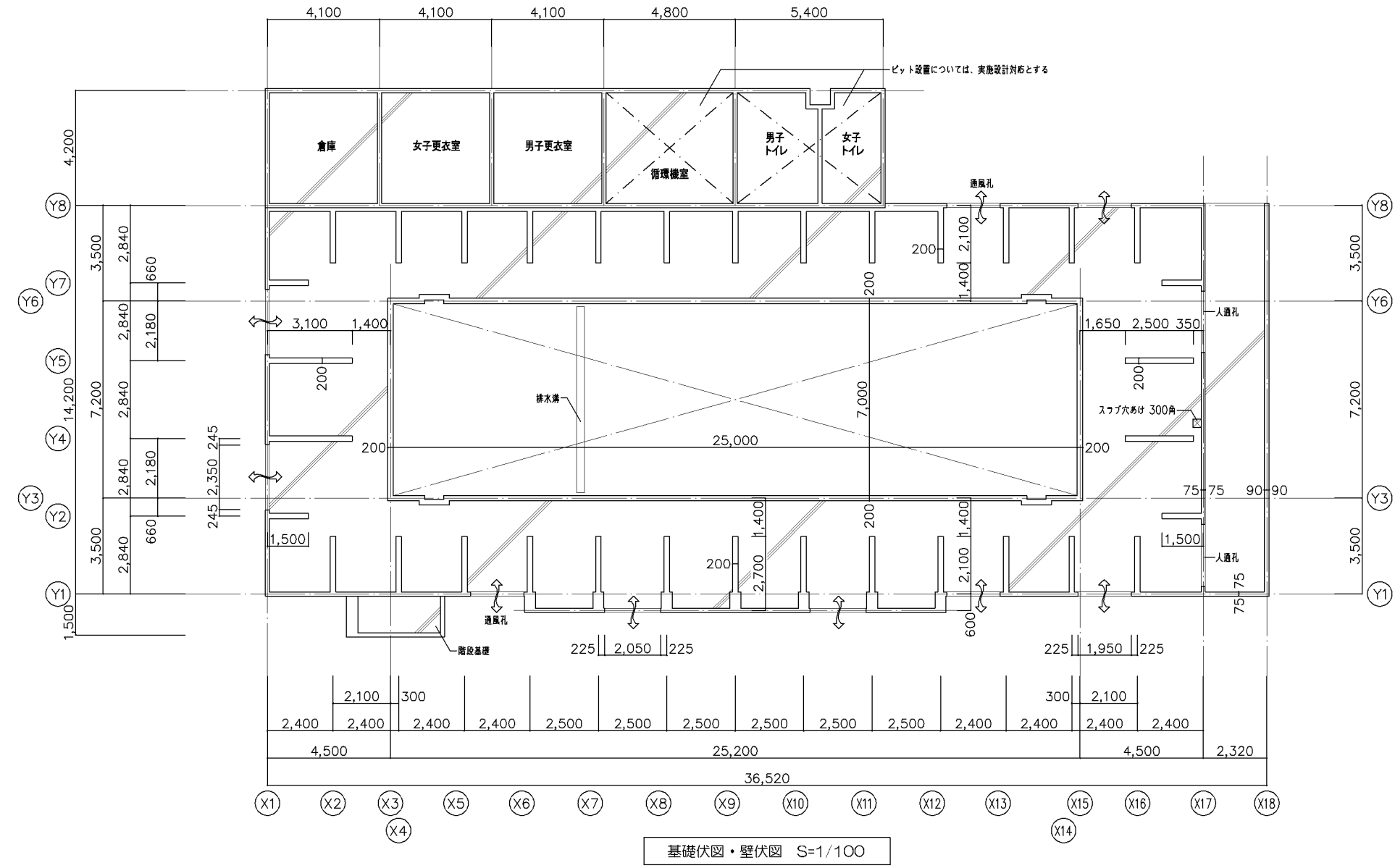


D 立面図 S=1/100

地上型 小学校プール 規模・付属品リスト・特記仕様			
規模	25,000×7,000 水深 1,000~1,200 @1.4×5コース		
付属品リスト	名 称	材 質	数 量
	1) コースロープ 60φ×25m	ポリエチレン樹脂製	4 本
	2) 仕切用ロープ 60φ× 7m	ポリエチレン樹脂製	4 本
特記仕様	※金物類については、金物リスト参照		
	1) 使用するステンレス製品はSUS304とする。		
	2) エポキシ系樹脂塗装は厚さを120μ以上とする。		
	3) 塗装ノンスリップ工法におけるスタート、ターン立上り部分の砂は7号、その他は6号とする。		
	4) 水泳アール内側打放し部分の塗装仕様は次の通りとする。		
	① コンクリート面 素地調整（パテ処理）		
	② エポキシ系樹脂塗料（70～80％液）捨て塗り		
	③ ビンホール埋め		
	④ エポキシ系樹脂塗料 中塗り		
	⑤ エポキシ系樹脂塗料 上塗り		
	水泳アール内側立上り面の凸部及び目違い部をサンダー掛けすること。なおジャンカ等が		
	出来てしまった 場合は、監督員と充分打合せを行い、その指示により適切な補修を行い、		
	かつサンダー掛け等の表面処理を行う。		
	5) コースライン、距離ラインは、エポキシ樹脂塗装1回塗りとする。		

改 定 の 経 緯

</



改 定 の 経 緯	設 計 上 の 留 意 点	横浜市建築局										工事名	「横浜市小・中学校標準図プール95型」20改							
		年月日	令和3年3月	縮尺	1/10.1/100	図面名称										小学校プール基礎伏図・壁伏図、断面図				
						施設番号		棟番号	完成年度	図面種類	図面枚数	図面番号								
														A-03						

## 参考資料 8 各施設の利用者数・職員数等現況

### 1. 新施設への常勤を想定している市職員・委託先職員の予定体制・人数案

#### 1.1. 小学校

※学校推計R11より、現在との学級編制の差異はないとする。

##### 1.1.1. 豊岡小学校の学級編制（令和6年度）

	一般学級							個別支援 学級	合計
	1年	2年	3年	4年	5年	6年	計		
実学級数	3	4	4	4	4	3	22	7	29

##### 1.1.2. 豊岡小学校の教職員定数（令和6年度）

校長・教員定数				養護教諭定数	
一般学級	規定分	（校長・副校長含む）	26人	規定分	1人
	規定外	専科指導	1人	規定外	0人
		国際教室	2人	合計	1人
		児童支援専任	1人		
		特別配当（国際）	2人		
個別支援学級等	規定分		7人	事務職員定数	
	規定外	個別支援学級補正	0人	規定分	1人
		<通級>		規定外	2人
		情緒		合計	3人
		ADHD			
		言語難聴			
		通級コーディネーター			
合計		（校長・副校長含む）	39人	栄養教諭・栄養職員定数	
					1人
				教職員総数	
					44人

※校長・教員定数に養護教諭・栄養教諭は含まれません。

※学校用務員：PFIのため職員配置予定なし

※学校給食調理員：12人（社員3人、アルバイト9人）

##### 1.1.3. 常駐職員数

月	火	水	木	金	土	日・祝
51人	51人	51人	51人	51人	0人	0人

#### 1.1.4. 豊岡小学校の想定児童数（令和12年度時点）

- ・ 想定児童数：665 人
- ・ 想定学級数：28 学級

### 1.2. 放課後キッズクラブ

#### 1.2.1. 放課後キッズクラブの職員予定数

16 人～18 人

※利用児童数に応じた職員最低配置基準があり、職員数は増減する。

#### 1.2.2. 職員最低配置基準（参考）

支援の単位数		1 単位	2 単位	3 単位	4 単位	5 単位	6 単位
平日	放課後～16 時※	4 人	6 人	8 人	10 人	12 人	14 人
学校 休業 日	クラブが指定する わくわく【区分1】 の利用時間※						
上記以外の時間		2 人	4 人	6 人	8 人	10 人	12 人

※支援の単位とは 40 人以下の児童を 1 つの「支援の単位」として一体的に育成支援を行います。

#### 1.2.3. 常駐職員数

月	火	水	木	金	土	日・祝
18 人	18 人	18 人	18 人	18 人	18 人	0 人

※利用人数等に応じた単位数を開所するため、上記人数は固定ではなく、増減します。

### 1.3. 日本語教室

#### 1.3.1. 日本語教室の職員予定数

- ・ 本市職員（会計年度・外国語指導主事助手）：1 人
- ・ 日本語講師（会計年度）：5 人

#### 1.3.1. 常駐職員数

月	火	水	木	金	土	日・祝
5 人	5 人	5 人	5 人	5 人	0 人	0 人

#### 1.4. 保育所

##### 1.4.1. 保育所の職員予定数

- ・本市職員数（正規・会計年度）：45 人
- ・委託先職員（調理委託）：6 人

##### 1.4.2. 常駐職員数

月	火	水	木	金	土	日・祝
25 人	25 人	25 人	25 人	25 人	12 人	0 人

※定員・育児支援事業に見合う配置数を常駐職員数とする。

※職員はシフト勤務で、時間帯により増減する。

## 1.5. 図書館

### 1.5.1. 図書館の職員予定数

計 8～10 人

※あくまで延床面積 1,500～3,300 m<sup>2</sup>の地域図書館における、現在の地域図書館の実人数であり、新たな鶴見図書館の人員については検討中。市の正規職員用の什器類は、予備席含め 15 セット程度を見込むこと。

《内訳（現在の地域図書館体制）》

- ・館長 : 1 人
- ・事務・司書 : 7～9 人

※図書館窓口業務：PFI 事業者が担当するため本市職員配置予定なし

参考：市立図書館事例【2,000～3,000 m<sup>2</sup>の図書館】

#### ■港北図書館（窓口業務委託）

＜来館者数 432,279 人 貸出冊数 695,908 冊 延床面積 2,372 m<sup>2</sup>>

- ・市職員人員/館長：1 人、司書：9 人
- ・窓口業務委託スタッフ：業務委託業者で独自に設定

#### ■山内図書館（指定管理）

＜来館者数 440,252 人 貸出冊数 680,449 冊 延床面積 2,147 m<sup>2</sup>>

下記人員数は指定管理業者で独自に設定

- ・フルタイム職員/館長：1 人、副館長：1 人、職員：11 人（庁舎管理業務除く）
- ・アルバイト職員数：指定管理業者で独自に設定

#### ■都筑図書館（窓口業務委託）

＜来館者数 751,116 人 貸出冊数 1,014,166 冊 延床面積 2,396 m<sup>2</sup>>

- ・市職員/館長：1 人、司書：9 人
- ・窓口業務委託スタッフ：業務委託業者で独自に設定

#### ■戸塚図書館（窓口業務委託）

＜来館者数 551,737 人 貸出冊数 660,770 冊 延床面積 3,386 m<sup>2</sup>>

- ・市職員人員/館長：1 人、司書：7 人
- ・窓口業務委託スタッフ：業務委託業者で独自に設定

※来館者数、貸出冊数は令和 4 年度実績

### 1.5.2. 常駐職員数

館長 1 人、司書 9 人体制の館における勤務体制の実例

月	火	水	木	金	土	日・祝
4 人	10 人	10 人	10 人	10 人	3 人	3 人

## 1. 6. 区民活動センター

### 1. 6. 1. 直営とした場合の職員予定数

- ・会計年度任用職員：12 人

(社会教育指導員 (月額) 1、センター職員 (月額) 4、窓口対応 (日額) 7)

### 1. 6. 2. 委託とした場合の職員予定数

- ・センター長 1 人、コーディネーター (職員) 4 人、窓口スタッフ 7 人

(センター職員 4、社会教育指導員 1、窓口対応 7)

### 1. 6. 3. 常駐職員数

月	火	水	木	金	土	日・祝
3 人	3 人	3 人	3 人	3 人	3 人	3 人

## 1. 7. 地域子育て支援拠点

### 1. 7. 1. 地域子育て支援拠点の職員予定数

- ・委託先職員：常勤 5 人、非常勤 3～4 人

※基本、9時から17時勤務（1時間休憩）

※非常勤の人数は、開催イベントによって異なります。

### 1. 7. 2. 常駐職員数

月	火	水	木	金	土	日・祝
8 人	8 人	8 人	8 人	8 人	8 人	8 人



## 2. 施設の現在の施設概要・利用状況・登録状況等

### 2.1. 小学校

- (1) 施設名 : 豊岡小学校  
 (2) 運営主体 : 横浜市  
 (3) **学級編成** (令和6年5月時点)

1年	2年	3年	4年	5年	6年	個別支援 学級	合計
3	4	4	4	4	3	7	29

- (4) 職員数 : 本市職員数 (正規・会計年度) : **44** 人  
 委託先職員 (調理委託) : **12** 人

### 2.2. 放課後キッズクラブ

- (1) 施設名 : 豊岡小学校放課後キッズクラブ  
 (2) 運営主体 : 株式会社スマイルクルー (令和6年4月1日時点)  
 ※公設民営、運営は主に補助金によります。運営主体は公募により選定され、選定期間は5年間です。現法人の運営期間は、令和4年4月～令和9年3月。  
 (3) 開所日 : 月曜～土曜 (日曜・祝日・年末年始 (12/29～1/3) を除く)  
 (4) 開所時間 : 平日 放課後から 19 時 00 分  
 土曜 8 時 30 分から 19 時 00 分  
 学校休業日 8 時 00 分～19 時 00 分  
 ※学校休業日は、春季・夏季・冬季・学年末休業日、開港記念日、学校行事の振替休日を指します。なお、学校休業日の土曜の開所時間は土曜と同様。  
 (5) 受入児童 : 小学1年生～6年生  
 (6) 定員数 : 170 人 (令和6年4月1日時点)

#### 【参考】横浜市放課後キッズクラブの概要

利用区分		わくわく 【区分1】	すくすく【区分2】	
			ゆうやけ 【区分2A】	ほしぞら 【区分2B】
利用目的		遊びの場	遊びの場＋生活の場	
利用時間	平日	放課後から午後4時まで	放課後から午後5時まで	放課後から午後7時まで
	土曜日	なし ※プログラム特例のある日の参加は可(月1回程度)	午前8時30分～ 午後5時まで	午前8時30分～ 午後7時まで
	学校休業日 (土曜日を除く)	1日2時間まで(午前または午後) ※プログラム特例のある日の参加は可(週1回程度)	午前8時～午後5時まで	午前8時～午後7時まで
利用料金		無料	2,000円 (7・8月は2,500円)	5,000円 (7・8月は5,500円)
活動場所		専用及び兼用ルーム、体育館、校庭など ※すくすく【区分2】のみ面積基準あり(児童1人あたり1.65㎡)		

### 2.3. 日本語教室

- (1) 施設名 : 横浜市日本語教室 豊岡教室
- (2) 運営主体 : 横浜市
- (3) 開所日 : 火曜、金曜（祝日・学校閉庁期間を除く）
- (4) 開所時間 : 13 時 00 分から 17 時 00 分（面談時は 18 時まで）
- (5) 対象 : 横浜市立の中・義務教育学校及び豊岡小学校に在籍している日本語の  
初期指導が必要な児童生徒
- (6) 利用状況・登録状況
  - ・令和 6 年度通級人数 : 76 人（在籍数）
  - ・日本語講師 : 3 人

### 2.4. 保育所

- (1) 施設名 : 横浜市鶴見保育園
- (2) 運営主体 : 横浜市
- (3) 開所日 : 月曜～土曜（祝日・年末年始（12/29～1/3）を除く）
- (4) 開所時間 : 平日 7 時 00 分から 19 時 00 分  
土曜 7 時 30 分から 18 時 30 分
- (5) 受入児童 : 生後 6 か月から
- (6) 定員数・利用状況（令和 6 年 4 月 1 日時点）

	0 歳児	1 歳児	2 歳児	3 歳児	4 歳児	5 歳児	合計
定員数	7	21		20	48		96
入所 児童数	3	7	12	21	17	21	81
		19			38		

- (7) 地域子育て支援事業
  - ・育児支援センター園（※）として、週 5 日間、子育て中の親子の交流の場の提供、子育てに関する相談、地域の子育て情報の提供、子育てに関する講習等を実施。

#### ■令和 6 年度実施内容

- ・育児相談（来所または電話）：月～金曜日 9 時 30 分～16 時 00 分  
（R5 年度相談件数：約 400 件）
- ・施設開放（令和 5 年度利用延べ数：約 2,200 人）
- ・園庭開放：月～金曜日 9 時～14 時（夏季は泥んこ遊び・水遊びあり）
- ・育児支援室開放：月～金曜日 9 時 30 分～12 時（授乳・おむつ替えも可）
- ・交流保育：年間 12 回（R5 年度参加延べ数：約 70 人）
- ・育児講座：年間 4 回（R5 年度参加延べ数：約 70 人）

#### （※）育児支援センター園

市立保育所では、子育ての不安や悩みの解消、乳幼児期の子どもの健やかな成長及び地域の育児力の向上を図ることを目的に、すべての園で地域の子育て支援を週 1 日以

上実施。そのうち 24 園は、育児支援センター園として週 5 日以上実施。

(8) ネットワーク事務局園

横浜市立保育所 54 園を「ネットワーク事務局園」として指定。地域の民間保育所等との「つなぎ役」と なって、保育施設全体の保育の質の向上に取り組む役割を担う。

## 2.5. 図書館

(1) 施設名 : 横浜市鶴見図書館

(2) 運営主体 : 横浜市

(3) 開所日 : 年末年始 (12/29~1/3) を除く毎日

(月 1 日の施設点検日、年 3 日の図書特別整理日は休館)

(4) 開所時間 : 火曜日～金曜日 : 9 時 30 分～19 時、

土曜日・日曜日・月曜日・祝日・12 月 28 日 : 9 時 30 分～17 時、

1 月 4 日 : 正午～17 時

(5) 職員数

11 人

館長 1 人

事務 1 人

司書 6 人

会計年度任用職員 (月額) 3 人

(6) 利用状況・登録状況

入館者数 : 234,949 人 (一日平均 687.0 人)

貸出利用者数 : 116,079 人 (一日平均 339.4 人)

貸出冊数 : 389,366 冊 (一日平均 1,138.5 冊)

予約受付冊数 : 11,676 冊 (一日平均 34.1 冊)

登録者数 : 38,224 人 (うち新規登録者 2,287 人)

※令和 5 年度は図書館情報システム更新のため臨時休館 (12/25~1/14) したため、令和 4 年度実績を記載

(7) 月次利用者数 (入館者数・令和 4 年度)

鶴見図書館

(単位 : 人)

4 月	5 月	6 月	7 月	8 月	9 月	10 月	11 月	12 月	1 月	2 月	3 月
19,720	20,670	18,404	21,995	22,014	19,933	20,130	19,334	17,119	18,199	17,221	20,210

港北図書館

(単位 : 人)

4 月	5 月	6 月	7 月	8 月	9 月	10 月	11 月	12 月	1 月	2 月	3 月
36,681	38,939	37,179	38,232	40,311	36,595	37,346	35,187	29,090	32,796	33,608	36,315

山内図書館

(単位：人)

4月	5月	6月	7月	8月	9月	10月	11月	12月	1月	2月	3月
35,119	37,936	34,539	41,683	41,930	38,233	38,240	36,230	30,651	33,836	34,776	37,079

都筑図書館

(単位：人)

4月	5月	6月	7月	8月	9月	10月	11月	12月	1月	2月	3月
60,534	64,162	63,527	66,923	73,334	64,407	64,866	60,975	55,703	57,311	58,469	60,905

戸塚図書館

(単位：人)

4月	5月	6月	7月	8月	9月	10月	11月	12月	1月	2月	3月
47,687	49,494	44,306	50,957	50,149	45,262	47,096	44,218	40,151	42,023	42,365	48,029

## 2.6. 区民活動センター

- (1) 施設名 : つるみ区民活動センター
- (2) 運営主体 : 横浜市
- (3) 開所日 : 月曜～土曜・祝日(日曜・年末年始(12/29～1/3)・施設点検日を除く)
- (4) 開所時間 : 月～土曜日 8時45分から17時00分  
第3水曜日 8時45分から21時00分(祝日の場合は17時まで)
- (5) 利用方法 : 会議室の予約や貸ロッカー利用には、利用登録が必要
- (6) 利用状況・登録状況 :
  - ・登録団体数 : 84団体(令和6年12月時点)
  - ・ボランティア人材バンク「鶴見人ネット」登録者数 : 131件(令和6年12月時点)
- (7) 月次利用者数(令和6年度)

(単位：人)

4月	5月	6月	7月	8月	9月	10月	11月	12月	1月	2月	3月
518	451	364	415	389	471	459	441	960	480	475	552

## 2.7. 地域子育て支援拠点

- (1) 施設名 : 鶴見区地域子育て支援拠点
- (2) 運営主体 : 社会福祉法人 青い鳥(令和6年4月1日時点)  
※運営主体は公募により選定され、選定期間は5年間です。  
※現法人の運営期間は、令和5年4月～令和10年3月
- (3) 開所日 : 火曜～土曜  
(日曜・月曜・祝日・年末年始(12/29～1/3)・特別休館日を除く)
- (4) 開所時間 : 9時30分から15時30分
- (5) 対象 : 妊娠中の方とそのご家族、0歳から未就学児とその保護者、地域の子育てを応援したい人
- (6) 利用方法 : 横浜地域子育て支援拠点サイトの登録が必要(無料)

(7) 利用状況・登録状況

- 令和5年度登録人数

プレパパ・プレママ : 97 人

子ども : 694 人

- 令和5年度延べ利用人数 : 14,765 人

(内訳)

子ども : 7,208 人

子ども以外(父・母・祖父・祖母・プレパパ・プレママ等) : 7,557 人

(8) 月次利用者数(令和6年度)

(単位: 人)

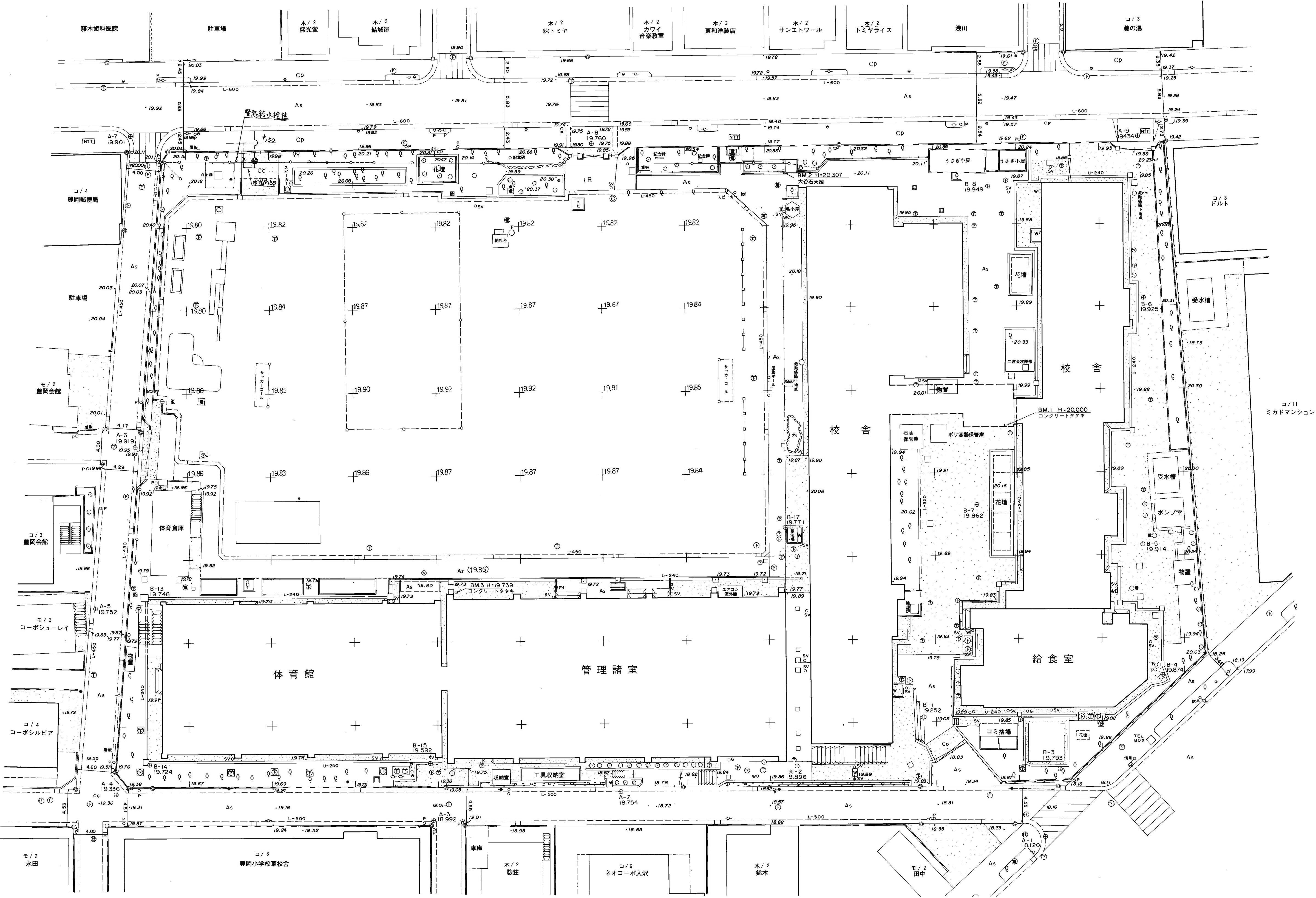
4月	5月	6月	7月	8月	9月	10月	11月	12月	1月	2月	3月
1,186	1,149	1,251	1,137	1,134	1,352	1,327	1,348	1,352	1,335	1,588	1,590



参考資料 9

横浜市立豊岡小学校現況平面図 縮尺 1 : 250  
(平成9年3月時)

図面作成時情報  
追加



凡 例	
①	多 角 点
BM. 1	水 準 点
②	境 界 杭
○	電 柱 及 び 支 柱
+	電 話 柱
●	外 灯
③	下水マンホール
④	電気マンホール
⑤	消 火 栓
⑥	散 水 栓
○SV	スプリンクラー
⑦	仕 切 弁
○W	水 道
○S	止 水 栓
○P	標 識
W	足・手洗場
U	U型側溝及び集水溝
L	L型側溝及び集水溝
—	グ レー ティング
—	ブ ロ ッ ク 塀
—	生 垣
—	防 球 ネット 張り
—	フェ ンス
—	鉄 柵
—	コンクリート擁壁
—	石 積
—	コンクリートタキ
As	アスファルト舗装
—	階 段
Q	独 立 樹
○	植 栽
□	コンクリート平板舗装
IR	インターロッキング舗装



参考資料15 既存（移設）備品什器リスト

<小学校>

※1 移設は市が行う。移設先は現時点の想定であり、設計等を踏まえ市が決定する。  
※2 廃棄は市が行う

既存設置場所	移設先	品名	メーカー（型番）	寸法			数量	備考	移設 ※1	廃棄 ※2	維持 管理
				W	D	H					
1-1	普通教室 1-1	教卓		90	45	80	1	本館棟 2 階	○		市
1-1	普通教室 1-1	教師用丸椅子		37	28	47	1	本館棟 2 階	○		市
1-1	普通教室 1-1	チリ箱		16	30	37	3	本館棟 2 階	○		市
1-1	普通教室 1-1	机		65	45	53	35	本館棟 2 階	○		市
1-1	普通教室 1-1	椅子		36	27	56	35	本館棟 2 階	○		市
1-1	普通教室 1-1	テレビ、テレビ台		120	74	160	1	本館棟 2 階	○		市
1-1	普通教室 1-1	タブレット保管庫		87	55	137	1	本館棟 2 階	○		市
1-1	普通教室 1-1	時計		35	35	5	1	本館棟 2 階	○		市
1-1	普通教室 1-1	教師用机		106	73	75	1	本館棟 2 階	○		市
1-1	普通教室 1-1	教師用椅子 2		42	48	80	1	本館棟 2 階	○		市
1-1	普通教室 1-1	箒		32	3	100	6	本館棟 2 階	○		市
1-1	普通教室 1-1	1mものさし		100	6	1	1	本館棟 2 階	○		市
1-1	普通教室 1-1	掃除用具入れ		60	40	170	1	本館棟 2 階	○		市
1-1	普通教室 1-1	オルガン（電子ピアノ）		94	46	84	1	本館棟 2 階	○		市
1-1	普通教室 1-1	キャビネット		176	40	98	1	本館棟 2 階	○		市
1-1	普通教室 1-1	ブックラック		45	35	121	1	本館棟 2 階	○		市
1-1	普通教室 1-1	ちりとり		27	13	82	2	本館棟 2 階	○		市
1-2	普通教室 1-2	教卓		90	45	80	1	本館棟 2 階	○		市
1-2	普通教室 1-2	教師用丸椅子		37	28	47	1	本館棟 2 階	○		市
1-2	普通教室 1-2	チリ箱		16	30	37	3	本館棟 2 階	○		市
1-2	普通教室 1-2	机		65	45	53	30	本館棟 2 階	○		市
1-2	普通教室 1-2	椅子		36	27	56	30	本館棟 2 階	○		市
1-2	普通教室 1-2	テレビ、テレビ台		120	74	160	1	本館棟 2 階	○		市
1-2	普通教室 1-2	タブレット保管庫		87	55	137	1	本館棟 2 階	○		市
1-2	普通教室 1-2	時計		35	35	5	1	本館棟 2 階	○		市
1-2	普通教室 1-2	教師用机		106	73	75	1	本館棟 2 階	○		市
1-2	普通教室 1-2	教師用椅子 2		42	48	80	1	本館棟 2 階	○		市
1-2	普通教室 1-2	箒		32	3	100	6	本館棟 2 階	○		市
1-2	普通教室 1-2	1mものさし		100	6	1	1	本館棟 2 階	○		市
1-2	普通教室 1-2	掃除用具入れ		60	40	170	1	本館棟 2 階	○		市
1-2	普通教室 1-2	オルガン（電子ピアノ）		94	46	84	1	本館棟 2 階	○		市
1-2	普通教室 1-2	キャビネット		176	40	98	1	本館棟 2 階	○		市
1-2	普通教室 1-2	ブックラック		45	35	121	1	本館棟 2 階	○		市
1-2	普通教室 1-2	ちりとり		27	13	82	2	本館棟 2 階	○		市
1-3	普通教室 1-3	教卓		90	45	80	1	本館棟 2 階	○		市
1-3	普通教室 1-3	教師用丸椅子		37	28	47	1	本館棟 2 階	○		市
1-3	普通教室 1-3	チリ箱		16	30	37	3	本館棟 2 階	○		市
1-3	普通教室 1-3	机		65	45	53	30	本館棟 2 階	○		市
1-3	普通教室 1-3	椅子		36	27	56	30	本館棟 2 階	○		市
1-3	普通教室 1-3	テレビ、テレビ台		120	74	160	1	本館棟 2 階	○		市
1-3	普通教室 1-3	タブレット保管庫		87	55	137	1	本館棟 2 階	○		市
1-3	普通教室 1-3	時計		35	35	5	1	本館棟 2 階	○		市
1-3	普通教室 1-3	教師用机		106	73	75	1	本館棟 2 階	○		市
1-3	普通教室 1-3	教師用椅子 2		42	48	80	1	本館棟 2 階	○		市
1-3	普通教室 1-3	箒		32	3	100	6	本館棟 2 階	○		市
1-3	普通教室 1-3	1mものさし		100	6	1	1	本館棟 2 階	○		市

参考資料15 既存（移設）備品什器リスト

<小学校>

※1 移設は市が行う。移設先は現時点の想定であり、設計等を踏まえ市が決定する。  
※2 廃棄は市が行う

既存設置場所	移設先	品名	メーカー（型番）	寸法			数量	備考	移設 ※1	廃棄 ※2	維持 管理
				W	D	H					
1-3	普通教室 1-3	掃除用具入れ		60	40	170	1	本館棟2階	○		市
1-3	普通教室 1-3	オルガン（電子ピアノ）		94	46	84	1	本館棟2階	○		市
1-3	普通教室 1-3	キャビネット		176	40	98	1	本館棟2階	○		市
1-3	普通教室 1-3	ブックラック		45	35	121	1	本館棟2階	○		市
1-3	普通教室 1-3	ちりとり		27	13	82	2	本館棟2階	○		市
2-1	普通教室 2-1	教卓		90	45	80	1	北校舎2階	○		市
2-1	普通教室 2-1	教師用丸椅子		37	28	47	1	北校舎2階	○		市
2-1	普通教室 2-1	チリ箱		16	30	37	3	北校舎2階	○		市
2-1	普通教室 2-1	机		65	45	53	32	北校舎2階	○		市
2-1	普通教室 2-1	椅子		36	27	56	32	北校舎2階	○		市
2-1	普通教室 2-1	テレビ、テレビ台		120	74	160	1	北校舎2階	○		市
2-1	普通教室 2-1	タブレット保管庫		87	55	137	1	北校舎2階	○		市
2-1	普通教室 2-1	時計		35	35	5	1	北校舎2階	○		市
2-1	普通教室 2-1	教師用机		106	73	75	1	北校舎2階	○		市
2-1	普通教室 2-1	教師用椅子2		42	48	80	1	北校舎2階	○		市
2-1	普通教室 2-1	箒		32	3	100	6	北校舎2階	○		市
2-1	普通教室 2-1	1mものさし		100	6	1	1	北校舎2階	○		市
2-1	普通教室 2-1	掃除用具入れ		60	40	170	1	北校舎2階	○		市
2-1	普通教室 2-1	オルガン（電子ピアノ）		94	46	84	1	北校舎2階	○		市
2-1	普通教室 2-1	キャビネット		176	40	98	1	北校舎2階	○		市
2-1	普通教室 2-1	ブックラック		45	35	121	1	北校舎2階	○		市
2-1	普通教室 2-1	ちりとり		27	13	82	2	北校舎2階	○		市
2-2	普通教室 2-2	教卓		90	45	80	1	北校舎2階	○		市
2-2	普通教室 2-2	教師用丸椅子		37	28	47	1	北校舎2階	○		市
2-2	普通教室 2-2	チリ箱		16	30	37	3	北校舎2階	○		市
2-2	普通教室 2-2	机		65	45	53	33	北校舎2階	○		市
2-2	普通教室 2-2	椅子		36	27	56	33	北校舎2階	○		市
2-2	普通教室 2-2	テレビ、テレビ台		120	74	160	1	北校舎2階	○		市
2-2	普通教室 2-2	タブレット保管庫		87	55	137	1	北校舎2階	○		市
2-2	普通教室 2-2	時計		35	35	5	1	北校舎2階	○		市
2-2	普通教室 2-2	教師用机		106	73	75	1	北校舎2階	○		市
2-2	普通教室 2-2	教師用椅子2		42	48	80	1	北校舎2階	○		市
2-2	普通教室 2-2	箒		32	3	100	6	北校舎2階	○		市
2-2	普通教室 2-2	1mものさし		100	6	1	1	北校舎2階	○		市
2-2	普通教室 2-2	掃除用具入れ		60	40	170	1	北校舎2階	○		市
2-2	普通教室 2-2	オルガン（電子ピアノ）		94	46	84	1	北校舎2階	○		市
2-2	普通教室 2-2	キャビネット		176	40	98	1	北校舎2階	○		市
2-2	普通教室 2-2	ブックラック		60	36	94	1	北校舎2階	○		市
2-2	普通教室 2-2	ちりとり		27	13	82	2	北校舎2階	○		市
2-3	普通教室 2-3	教卓		90	45	80	1	北校舎2階	○		市
2-3	普通教室 2-3	教師用丸椅子		37	28	47	1	北校舎2階	○		市
2-3	普通教室 2-3	チリ箱		16	30	37	3	北校舎2階	○		市
2-3	普通教室 2-3	机		65	45	53	32	北校舎2階	○		市
2-3	普通教室 2-3	椅子		36	27	56	32	北校舎2階	○		市
2-3	普通教室 2-3	テレビ、テレビ台		120	74	160	1	北校舎2階	○		市
2-3	普通教室 2-3	タブレット保管庫		87	55	137	1	北校舎2階	○		市



参考資料15 既存（移設）備品什器リスト

<小学校>

※1 移設は市が行う。移設先は現時点の想定であり、設計等を踏まえ市が決定する。  
※2 廃棄は市が行う

既存設置場所	移設先	品名	メーカー（型番）	寸法			数量	備考	移設 ※1	廃棄 ※2	維持 管理
				W	D	H					
2-3	普通教室 2-3	時計		35	35	5	1	北校舎2階	○		市
2-3	普通教室 2-3	教師用机		106	73	75	1	北校舎2階	○		市
2-3	普通教室 2-3	教師用椅子2		42	48	80	1	北校舎2階	○		市
2-3	普通教室 2-3	箒		32	3	100	6	北校舎2階	○		市
2-3	普通教室 2-3	1mものさし		100	6	1	1	北校舎2階	○		市
2-3	普通教室 2-3	掃除用具入れ		60	40	170	1	北校舎2階	○		市
2-3	普通教室 2-3	オルガン（電子ピアノ）		94	46	84	1	北校舎2階	○		市
2-3	普通教室 2-3	キャビネット		176	40	98	1	北校舎2階	○		市
2-3	普通教室 2-3	ブックラック		45	35	121	1	北校舎2階	○		市
2-3	普通教室 2-3	ちりとり		27	13	82	2	北校舎2階	○		市
2-4	普通教室 2-4	教卓		90	45	80	1	北校舎2階	○		市
2-4	普通教室 2-4	教師用丸椅子		37	28	47	1	北校舎2階	○		市
2-4	普通教室 2-4	チリ箱		16	30	37	3	北校舎2階	○		市
2-4	普通教室 2-4	机		65	45	53	32	北校舎2階	○		市
2-4	普通教室 2-4	椅子		36	27	56	32	北校舎2階	○		市
2-4	普通教室 2-4	テレビ、テレビ台		120	74	160	1	北校舎2階	○		市
2-4	普通教室 2-4	タブレット保管庫		87	55	137	1	北校舎2階	○		市
2-4	普通教室 2-4	時計		35	35	5	1	北校舎2階	○		市
2-4	普通教室 2-4	教師用机		106	73	75	1	北校舎2階	○		市
2-4	普通教室 2-4	教師用椅子2		42	48	80	1	北校舎2階	○		市
2-4	普通教室 2-4	箒		32	3	100	6	北校舎2階	○		市
2-4	普通教室 2-4	1mものさし		100	6	1	1	北校舎2階	○		市
2-4	普通教室 2-4	掃除用具入れ		60	40	170	1	北校舎2階	○		市
2-4	普通教室 2-4	オルガン（電子ピアノ）		94	46	84	1	北校舎2階	○		市
2-4	普通教室 2-4	キャビネット		176	40	98	1	北校舎2階	○		市
2-4	普通教室 2-4	ブックラック		45	35	121	1	北校舎2階	○		市
2-4	普通教室 2-4	ちりとり		27	13	82	2	北校舎2階	○		市
3-1	普通教室 3-1	教卓		90	45	80	1	北校舎3階	○		市
3-1	普通教室 3-1	教師用丸椅子		37	28	47	1	北校舎3階	○		市
3-1	普通教室 3-1	チリ箱		16	30	37	3	北校舎3階	○		市
3-1	普通教室 3-1	机		65	45	53	28	北校舎3階	○		市
3-1	普通教室 3-1	椅子		36	27	56	28	北校舎3階	○		市
3-1	普通教室 3-1	テレビ、テレビ台		120	74	160	1	北校舎3階	○		市
3-1	普通教室 3-1	タブレット保管庫		87	55	137	1	北校舎3階	○		市
3-1	普通教室 3-1	時計		35	35	5	1	北校舎3階	○		市
3-1	普通教室 3-1	教師用机		106	73	75	1	北校舎3階	○		市
3-1	普通教室 3-1	教師用椅子2		42	48	80	1	北校舎3階	○		市
3-1	普通教室 3-1	箒		32	3	100	6	北校舎3階	○		市
3-1	普通教室 3-1	1mものさし		100	6	1	1	北校舎3階	○		市
3-1	普通教室 3-1	掃除用具入れ		60	40	170	1	北校舎3階	○		市
3-1	普通教室 3-1	オルガン（電子ピアノ）		94	46	84	1	北校舎3階	○		市
3-1	普通教室 3-1	キャビネット		176	40	98	1	北校舎3階	○		市
3-1	普通教室 3-1	ブックラック		45	35	121	1	北校舎3階	○		市
3-1	普通教室 3-1	ちりとり		27	13	82	2	北校舎3階	○		市
3-2	普通教室 3-2	教卓		90	45	80	1	北校舎3階	○		市
3-2	普通教室 3-2	教師用丸椅子		37	28	47	1	北校舎3階	○		市

参考資料15 既存（移設）備品什器リスト

<小学校>

※1 移設は市が行う。移設先は現時点の想定であり、設計等を踏まえ市が決定する。  
※2 廃棄は市が行う

既存設置場所	移設先	品名	メーカー（型番）	寸法			数量	備考	移設 ※1	廃棄 ※2	維持 管理
				W	D	H					
3-2	普通教室 3-2	チリ箱		16	30	37	3	北校舎3階	○		市
3-2	普通教室 3-2	机		65	45	53	28	北校舎3階	○		市
3-2	普通教室 3-2	椅子		36	27	56	28	北校舎3階	○		市
3-2	普通教室 3-2	テレビ、テレビ台		120	85	87	1	北校舎3階	○		市
3-2	普通教室 3-2	タブレット保管庫		87	55	137	1	北校舎3階	○		市
3-2	普通教室 3-2	時計		35	35	5	1	北校舎3階	○		市
3-2	普通教室 3-2	教師用机		106	73	75	1	北校舎3階	○		市
3-2	普通教室 3-2	教師用椅子2		42	48	80	1	北校舎3階	○		市
3-2	普通教室 3-2	机		65	45	60	1	北校舎3階	○		市
3-2	普通教室 3-2	箒		32	3	100	6	北校舎3階	○		市
3-2	普通教室 3-2	1mものさし		100	6	1	1	北校舎3階	○		市
3-2	普通教室 3-2	掃除用具入れ		60	40	170	1	北校舎3階	○		市
3-2	普通教室 3-2	オルガン（電子ピアノ）		94	46	84	1	北校舎3階	○		市
3-2	普通教室 3-2	キャビネット		176	40	98	1	北校舎3階	○		市
3-2	普通教室 3-2	ブックラック		45	35	121	1	北校舎3階	○		市
3-2	普通教室 3-2	ちりとり		27	13	82	2	北校舎3階	○		市
3-3	普通教室 3-3	教卓		90	45	80	1	北校舎3階	○		市
3-3	普通教室 3-3	教師用丸椅子		37	28	47	1	北校舎3階	○		市
3-3	普通教室 3-3	チリ箱		16	30	37	3	北校舎3階	○		市
3-3	普通教室 3-3	机		65	45	53	28	北校舎3階	○		市
3-3	普通教室 3-3	椅子		36	27	56	28	北校舎3階	○		市
3-3	普通教室 3-3	テレビ、テレビ台		115	85	188	1	北校舎3階	○		市
3-3	普通教室 3-3	タブレット保管庫		87	55	137	1	北校舎3階	○		市
3-3	普通教室 3-3	時計		35	35	5	1	北校舎3階	○		市
3-3	普通教室 3-3	教師用机		106	73	75	1	北校舎3階	○		市
3-3	普通教室 3-3	教師用椅子2		42	48	80	1	北校舎3階	○		市
3-3	普通教室 3-3	箒		32	3	100	6	北校舎3階	○		市
3-3	普通教室 3-3	1mものさし		100	6	1	1	北校舎3階	○		市
3-3	普通教室 3-3	掃除用具入れ		60	40	170	1	北校舎3階	○		市
3-3	普通教室 3-3	オルガン（電子ピアノ）		94	46	84	1	北校舎3階	○		市
3-3	普通教室 3-3	キャビネット		176	40	98	1	北校舎3階	○		市
3-3	普通教室 3-3	ブックラック		45	35	121	1	北校舎3階	○		市
3-3	普通教室 3-3	ちりとり		27	13	82	2	北校舎3階	○		市
3-4	普通教室 3-4	教卓		90	45	80	1	北校舎3階	○		市
3-4	普通教室 3-4	教師用丸椅子		37	28	47	1	北校舎3階	○		市
3-4	普通教室 3-4	チリ箱		16	30	37	3	北校舎3階	○		市
3-4	普通教室 3-4	机		65	45	53	28	北校舎3階	○		市
3-4	普通教室 3-4	椅子		36	27	56	28	北校舎3階	○		市
3-4	普通教室 3-4	テレビ、テレビ台		115	85	180	1	北校舎3階	○		市
3-4	普通教室 3-4	タブレット保管庫		87	55	137	1	北校舎3階	○		市
3-4	普通教室 3-4	時計		35	35	5	1	北校舎3階	○		市
3-4	普通教室 3-4	教師用机		106	73	75	1	北校舎3階	○		市
3-4	普通教室 3-4	教師用椅子2		42	48	80	1	北校舎3階	○		市
3-4	普通教室 3-4	箒		32	3	100	6	北校舎3階	○		市
3-4	普通教室 3-4	1mものさし		100	6	1	1	北校舎3階	○		市
3-4	普通教室 3-4	掃除用具入れ		45	39	170	1	北校舎3階	○		市

参考資料15 既存（移設）備品什器リスト

<小学校>

※1 移設は市が行う。移設先は現時点の想定であり、設計等を踏まえ市が決定する。  
※2 廃棄は市が行う

既存設置場所	移設先	品名	メーカー（型番）	寸法			数量	備考	移設 ※1	廃棄 ※2	維持 管理
				W	D	H					
3-4	普通教室 3-4	オルガン（電子ピアノ）		94	46	84	1	北校舎3階	○		市
3-4	普通教室 3-4	キャビネット		176	40	98	1	北校舎3階	○		市
3-4	普通教室 3-4	ブックラック		45	35	121	1	北校舎3階	○		市
3-4	普通教室 3-4	ちりとり		27	13	82	2	北校舎3階	○		市
4-1	普通教室 4-1	教卓		90	45	80	1	本館棟2階	○		市
4-1	普通教室 4-1	教師用丸椅子		37	28	47	1	本館棟2階	○		市
4-1	普通教室 4-1	チリ箱		16	30	37	3	本館棟2階	○		市
4-1	普通教室 4-1	机		65	45	65	31	本館棟2階	○		市
4-1	普通教室 4-1	椅子		36	27	68	31	本館棟2階	○		市
4-1	普通教室 4-1	テレビ、テレビ台		113	74	187	1	本館棟2階	○		市
4-1	普通教室 4-1	タブレット保管庫		83	50	113	1	本館棟2階	○		市
4-1	普通教室 4-1	時計		35	35	5	1	本館棟2階	○		市
4-1	普通教室 4-1	教師用机		106	73	75	1	本館棟2階	○		市
4-1	普通教室 4-1	教師用椅子2		42	48	80	1	本館棟2階	○		市
4-1	普通教室 4-1	箒		32	3	100	6	本館棟2階	○		市
4-1	普通教室 4-1	1mものさし		100	6	1	1	本館棟2階	○		市
4-1	普通教室 4-1	掃除用具入れ		45	39	170	1	本館棟2階	○		市
4-1	普通教室 4-1	オルガン（電子ピアノ）		94	46	84	1	本館棟2階	○		市
4-1	普通教室 4-1	キャビネット		176	40	98	1	本館棟2階	○		市
4-1	普通教室 4-1	ブックラック		45	35	121	1	本館棟2階	○		市
4-1	普通教室 4-1	ちりとり		27	13	82	2	本館棟2階	○		市
4-2	普通教室 4-2	教卓		90	45	80	1	本館棟2階	○		市
4-2	普通教室 4-2	教師用丸椅子		37	28	47	1	本館棟2階	○		市
4-2	普通教室 4-2	チリ箱		16	30	37	3	本館棟2階	○		市
4-2	普通教室 4-2	机		65	45	65	31	本館棟2階	○		市
4-2	普通教室 4-2	椅子		36	27	68	31	本館棟2階	○		市
4-2	普通教室 4-2	テレビ、テレビ台		120	71	161	1	本館棟2階	○		市
4-2	普通教室 4-2	タブレット保管庫		80	55	137	1	本館棟2階	○		市
4-2	普通教室 4-2	時計		35	35	5	1	本館棟2階	○		市
4-2	普通教室 4-2	教師用机		106	73	75	1	本館棟2階	○		市
4-2	普通教室 4-2	教師用椅子2		42	48	80	1	本館棟2階	○		市
4-2	普通教室 4-2	箒		32	3	100	6	本館棟2階	○		市
4-2	普通教室 4-2	1mものさし		100	6	1	1	本館棟2階	○		市
4-2	普通教室 4-2	掃除用具入れ		45	39	170	1	本館棟2階	○		市
4-2	普通教室 4-2	オルガン（電子ピアノ）		94	46	84	1	本館棟2階	○		市
4-2	普通教室 4-2	キャビネット		176	40	98	1	本館棟2階	○		市
4-2	普通教室 4-2	ブックラック		45	35	121	1	本館棟2階	○		市
4-2	普通教室 4-2	ちりとり		27	13	82	2	本館棟2階	○		市
4-3	普通教室 4-3	教卓		90	45	80	1	本館棟2階	○		市
4-3	普通教室 4-3	教師用丸椅子		37	28	47	1	本館棟2階	○		市
4-3	普通教室 4-3	チリ箱		16	30	37	3	本館棟2階	○		市
4-3	普通教室 4-3	机		65	45	65	31	本館棟2階	○		市
4-3	普通教室 4-3	椅子		36	27	68	31	本館棟2階	○		市
4-3	普通教室 4-3	テレビ、テレビ台		120	74	160	1	本館棟2階	○		市
4-3	普通教室 4-3	タブレット保管庫		87	55	137	1	本館棟2階	○		市
4-3	普通教室 4-3	時計		35	5	35	1	本館棟2階	○		市

参考資料15 既存（移設）備品什器リスト

<小学校>

※1 移設は市が行う。移設先は現時点の想定であり、設計等を踏まえ市が決定する。  
※2 廃棄は市が行う

既存設置場所	移設先	品名	メーカー（型番）	寸法			数量	備考	移設 ※1	廃棄 ※2	維持 管理
				W	D	H					
4-3	普通教室 4-3	教師用机		1106	73	75	1	本館棟2階	○		市
4-3	普通教室 4-3	教師用椅子2		42	48	80	1	本館棟2階	○		市
4-3	普通教室 4-3	箒		32	3	100	6	本館棟2階	○		市
4-3	普通教室 4-3	1mものさし		100	6	1	1	本館棟2階	○		市
4-3	普通教室 4-3	掃除用具入れ		60	40	170	1	本館棟2階	○		市
4-3	普通教室 4-3	オルガン（電子ピアノ）		94	46	84	1	本館棟2階	○		市
4-3	普通教室 4-3	キャビネット		176	40	98	1	本館棟2階	○		市
4-3	普通教室 4-3	ブックラック		45	35	121	1	本館棟2階	○		市
4-3	普通教室 4-3	机2		65	45	70	1	本館棟2階	○		市
4-3	普通教室 4-3	ちりとり		27	13	82	2	本館棟2階	○		市
4-4	普通教室 4-4	教卓		90	45	80	1	本館棟2階	○		市
4-4	普通教室 4-4	教師用丸椅子		37	28	47	1	本館棟2階	○		市
4-4	普通教室 4-4	チリ箱		16	30	37	3	本館棟2階	○		市
4-4	普通教室 4-4	机		65	45	65	31	本館棟2階	○		市
4-4	普通教室 4-4	椅子		36	27	68	31	本館棟2階	○		市
4-4	普通教室 4-4	テレビ、テレビ台		120	71	161	1	本館棟2階	○		市
4-4	普通教室 4-4	タブレット保管庫		84	48	113	1	本館棟2階	○		市
4-4	普通教室 4-4	時計		35	35	5	1	本館棟2階	○		市
4-4	普通教室 4-4	教師用机		106	73	75	1	本館棟2階	○		市
4-4	普通教室 4-4	教師用椅子2		42	48	80	1	本館棟2階	○		市
4-4	普通教室 4-4	箒		32	3	100	6	本館棟2階	○		市
4-4	普通教室 4-4	1mものさし		100	6	1	1	本館棟2階	○		市
4-4	普通教室 4-4	掃除用具入れ		45	39	170	1	本館棟2階	○		市
4-4	普通教室 4-4	オルガン（電子ピアノ）		94	46	84	1	本館棟2階	○		市
4-4	普通教室 4-4	キャビネット		176	40	98	1	本館棟2階	○		市
4-4	普通教室 4-4	ブックラック		45	35	121	1	本館棟2階	○		市
4-4	普通教室 4-4	ちりとり		27	13	82	2	本館棟2階	○		市
5-1	普通教室 5-1	教卓		90	45	80	1	本館棟3階	○		市
5-1	普通教室 5-1	教師用丸椅子		37	28	47	1	本館棟3階	○		市
5-1	普通教室 5-1	チリ箱		16	30	37	3	本館棟3階	○		市
5-1	普通教室 5-1	机		65	45	65	33	本館棟3階	○		市
5-1	普通教室 5-1	椅子		36	37	68	33	本館棟3階	○		市
5-1	普通教室 5-1	テレビ、テレビ台		120	71	161	1	本館棟3階	○		市
5-1	普通教室 5-1	タブレット保管庫		87	55	137	1	本館棟3階	○		市
5-1	普通教室 5-1	時計		35	35	5	1	本館棟3階	○		市
5-1	普通教室 5-1	教師用机		106	73	75	1	本館棟3階	○		市
5-1	普通教室 5-1	教師用椅子2		42	48	80	1	本館棟3階	○		市
5-1	普通教室 5-1	箒		32	3	100	6	本館棟3階	○		市
5-1	普通教室 5-1	1mものさし		100	6	1	1	本館棟3階	○		市
5-1	普通教室 5-1	掃除用具入れ		45	39	170	1	本館棟3階	○		市
5-1	普通教室 5-1	オルガン（電子ピアノ）		94	46	84	1	本館棟3階	○		市
5-1	普通教室 5-1	キャビネット		176	40	98	1	本館棟3階	○		市
5-1	普通教室 5-1	ブックラック		45	35	121	1	本館棟3階	○		市
5-1	普通教室 5-1	ちりとり		27	13	82	2	本館棟3階	○		市
5-2	普通教室 5-2	教卓		90	45	80	1	本館棟3階	○		市
5-2	普通教室 5-2	教師用丸椅子		37	28	47	1	本館棟3階	○		市

参考資料15 既存（移設）備品什器リスト

<小学校>

※1 移設は市が行う。移設先は現時点の想定であり、設計等を踏まえ市が決定する。  
※2 廃棄は市が行う

既存設置場所	移設先	品名	メーカー（型番）	寸法			数量	備考	移設 ※1	廃棄 ※2	維持 管理
				W	D	H					
5-2	普通教室 5-2	チリ箱		16	30	37	3	本館棟3階	○		市
5-2	普通教室 5-2	机		65	45	65	32	本館棟3階	○		市
5-2	普通教室 5-2	椅子		36	37	68	32	本館棟3階	○		市
5-2	普通教室 5-2	テレビ、テレビ台		120	71	161	1	本館棟3階	○		市
5-2	普通教室 5-2	タブレット保管庫		87	55	137	1	本館棟3階	○		市
5-2	普通教室 5-2	時計		35	35	5	1	本館棟3階	○		市
5-2	普通教室 5-2	教師用机		106	73	75	1	本館棟3階	○		市
5-2	普通教室 5-2	教師用椅子2		42	48	80	1	本館棟3階	○		市
5-2	普通教室 5-2	箒		32	3	100	6	本館棟3階	○		市
5-2	普通教室 5-2	1mものさし		100	6	1	1	本館棟3階	○		市
5-2	普通教室 5-2	掃除用具入れ		45	39	170	1	本館棟3階	○		市
5-2	普通教室 5-2	オルガン（電子ピアノ）		94	46	84	1	本館棟3階	○		市
5-2	普通教室 5-2	キャビネット		176	40	98	1	本館棟3階	○		市
5-2	普通教室 5-2	ブックラック		45	35	121	1	本館棟3階	○		市
5-2	普通教室 5-2	ちりとり		27	13	82	2	本館棟3階	○		市
5-3	普通教室 5-3	教卓		90	45	80	1	本館棟3階	○		市
5-3	普通教室 5-3	教師用丸椅子		37	28	47	1	本館棟3階	○		市
5-3	普通教室 5-3	チリ箱		16	30	37	3	本館棟3階	○		市
5-3	普通教室 5-3	机		65	45	65	31	本館棟3階	○		市
5-3	普通教室 5-3	椅子		36	27	68	31	本館棟3階	○		市
5-3	普通教室 5-3	テレビ、テレビ台		120	70	160	1	本館棟3階	○		市
5-3	普通教室 5-3	タブレット保管庫		87	55	137	1	本館棟3階	○		市
5-3	普通教室 5-3	時計		35	35	5	1	本館棟3階	○		市
5-3	普通教室 5-3	教師用机		106	73	75	1	本館棟3階	○		市
5-3	普通教室 5-3	教師用椅子2		42	48	80	1	本館棟3階	○		市
5-3	普通教室 5-3	箒		32	3	100	6	本館棟3階	○		市
5-3	普通教室 5-3	1mものさし		100	6	1	1	本館棟3階	○		市
5-3	普通教室 5-3	掃除用具入れ		45	39	170	1	本館棟3階	○		市
5-3	普通教室 5-3	オルガン（電子ピアノ）		94	46	84	1	本館棟3階	○		市
5-3	普通教室 5-3	キャビネット		176	40	98	1	本館棟3階	○		市
5-3	普通教室 5-3	ブックラック		45	35	121	1	本館棟3階	○		市
5-3	普通教室 5-3	ちりとり		27	13	82	2	本館棟3階	○		市
5-4	普通教室 5-4	教卓		90	45	80	1	本館棟3階	○		市
5-4	普通教室 5-4	教師用丸椅子		37	28	47	1	本館棟3階	○		市
5-4	普通教室 5-4	チリ箱		16	30	37	3	本館棟3階	○		市
5-4	普通教室 5-4	机		65	45	65	32	本館棟3階	○		市
5-4	普通教室 5-4	椅子		36	37	68	32	本館棟3階	○		市
5-4	普通教室 5-4	テレビ、テレビ台		120	70	161	1	本館棟3階	○		市
5-4	普通教室 5-4	タブレット保管庫		87	55	137	1	本館棟3階	○		市
5-4	普通教室 5-4	時計		35	35	5	1	本館棟3階	○		市
5-4	普通教室 5-4	教師用机		106	73	75	1	本館棟3階	○		市
5-4	普通教室 5-4	教師用椅子2		42	48	80	1	本館棟3階	○		市
5-4	普通教室 5-4	箒		32	3	100	6	本館棟3階	○		市
5-4	普通教室 5-4	1mものさし		100	6	1	1	本館棟3階	○		市
5-4	普通教室 5-4	掃除用具入れ		45	39	170	1	本館棟3階	○		市
5-4	普通教室 5-4	オルガン（電子ピアノ）		94	46	84	1	本館棟3階	○		市



参考資料15 既存（移設）備品什器リスト

<小学校>

※1 移設は市が行う。移設先は現時点の想定であり、設計等を踏まえ市が決定する。  
※2 廃棄は市が行う

既存設置場所	移設先	品名	メーカー（型番）	寸法			数量	備考	移設 ※1	廃棄 ※2	維持 管理
				W	D	H					
5-4	普通教室 5-4	キャビネット		176	40	98	1	本館棟3階	○		市
5-4	普通教室 5-4	ブックラック		45	35	121	1	本館棟3階	○		市
5-4	普通教室 5-4	ちりとり		27	13	82	2	本館棟3階	○		市
6-1	普通教室 6-1	教卓		90	45	80	1	本館棟1階	○		市
6-1	普通教室 6-1	教師用丸椅子		37	28	47	1	本館棟1階	○		市
6-1	普通教室 6-1	チリ箱		16	30	37	3	本館棟1階	○		市
6-1	普通教室 6-1	机		65	71	65	32	本館棟1階	○		市
6-1	普通教室 6-1	椅子		36	76	68	32	本館棟1階	○		市
6-1	普通教室 6-1	テレビ、テレビ台	Panasonic	120	71	161	1	本館棟1階	○		市
6-1	普通教室 6-1	タブレット保管庫		87	55	137	1	本館棟1階	○		市
6-1	普通教室 6-1	時計		35	35	5	1	本館棟1階	○		市
6-1	普通教室 6-1	教師用机		106	73	75	1	本館棟1階	○		市
6-1	普通教室 6-1	教師用椅子2		42	48	80	1	本館棟1階	○		市
6-1	普通教室 6-1	箒		32	3	100	6	本館棟1階	○		市
6-1	普通教室 6-1	1mものさし		100	6	1	1	本館棟1階	○		市
6-1	普通教室 6-1	掃除用具入れ		45	39	170	1	本館棟1階	○		市
6-1	普通教室 6-1	オルガン（電子ピアノ）		94	46	84	1	本館棟1階	○		市
6-1	普通教室 6-1	キャビネット		176	40	98	1	本館棟1階	○		市
6-1	普通教室 6-1	ブックラック		45	35	121	1	本館棟1階	○		市
6-1	普通教室 6-1	ちりとり		27	13	82	2	本館棟1階	○		市
6-2	普通教室 6-2	教卓		90	45	80	1	本館棟1階	○		市
6-2	普通教室 6-2	教師用丸椅子		37	28	47	1	本館棟1階	○		市
6-2	普通教室 6-2	チリ箱		16	30	37	3	本館棟1階	○		市
6-2	普通教室 6-2	机		65	71	65	33	本館棟1階	○		市
6-2	普通教室 6-2	椅子		36	76	68	33	本館棟1階	○		市
6-2	普通教室 6-2	テレビ、テレビ台	三菱電機	117	75	184	1	本館棟1階	○		市
6-2	普通教室 6-2	タブレット保管庫		87	55	137	1	本館棟1階	○		市
6-2	普通教室 6-2	時計		35	35	5	1	本館棟1階	○		市
6-2	普通教室 6-2	教師用机		106	73	75	1	本館棟1階	○		市
6-2	普通教室 6-2	教師用椅子2		42	48	80	1	本館棟1階	○		市
6-2	普通教室 6-2	箒		32	3	100	6	本館棟1階	○		市
6-2	普通教室 6-2	1mものさし		100	6	1	1	本館棟1階	○		市
6-2	普通教室 6-2	掃除用具入れ		45	39	170	1	本館棟1階	○		市
6-2	普通教室 6-2	オルガン（電子ピアノ）		94	46	84	1	本館棟1階	○		市
6-2	普通教室 6-2	キャビネット		176	40	98	1	本館棟1階	○		市
6-2	普通教室 6-2	ブックラック		45	35	121	1	本館棟1階	○		市
6-2	普通教室 6-2	ちりとり		27	13	82	2	本館棟1階	○		市
6-3	普通教室 6-3	教卓		90	45	80	1	本館棟1階	○		市
6-3	普通教室 6-3	教師用丸椅子		37	28	47	1	本館棟1階	○		市
6-3	普通教室 6-3	チリ箱		16	30	37	3	本館棟1階	○		市
6-3	普通教室 6-3	机		65	71	65	33	本館棟1階	○		市
6-3	普通教室 6-3	椅子		36	76	68	33	本館棟1階	○		市
6-3	普通教室 6-3	テレビ、テレビ台		120	70	161	1	本館棟1階	○		市
6-3	普通教室 6-3	タブレット保管庫		87	55	137	1	本館棟1階	○		市
6-3	普通教室 6-3	時計		35	35	5	1	本館棟1階	○		市
6-3	普通教室 6-3	教師用机		106	73	75	1	本館棟1階	○		市

参考資料15 既存（移設）備品什器リスト

<小学校>

※1 移設は市が行う。移設先は現時点の想定であり、設計等を踏まえ市が決定する。  
※2 廃棄は市が行う

既存設置場所	移設先	品名	メーカー（型番）	寸法			数量	備考	移設 ※1	廃棄 ※2	維持 管理
				W	D	H					
6-3	普通教室 6-3	教師用椅子2		42	48	80	1	本館棟1階	○		市
6-3	普通教室 6-3	箒		32	3	100	6	本館棟1階	○		市
6-3	普通教室 6-3	1mものさし		100	6	1	1	本館棟1階	○		市
6-3	普通教室 6-3	掃除用具入れ		45	39	170	1	本館棟1階	○		市
6-3	普通教室 6-3	オルガン（電子ピアノ）		94	46	84	1	本館棟1階	○		市
6-3	普通教室 6-3	キャビネット		176	40	98	1	本館棟1階	○		市
6-3	普通教室 6-3	ブックラック		45	35	121	1	本館棟1階	○		市
6-3	普通教室 6-3	ちりとり		27	13	82	2	本館棟1階	○		市
個別支援教室①	個別支援教室①	教卓		90	63	74	1	管理棟1階	○		市
個別支援教室①	個別支援教室①	教卓椅子		40	40	80	1	管理棟1階	○		市
個別支援教室①	個別支援教室①	2号机					10	管理棟1階	○		市
個別支援教室①	個別支援教室①	椅子					10	管理棟1階	○		市
個別支援教室①	個別支援教室①	3号机					2	管理棟1階	○		市
個別支援教室①	個別支援教室①	椅子					2	管理棟1階	○		市
個別支援教室①	個別支援教室①	5号机					3	管理棟1階	○		市
個別支援教室①	個別支援教室①	椅子					3	管理棟1階	○		市
個別支援教室①	個別支援教室①	時計		35	35	5	1	管理棟1階	○		市
個別支援教室①	個別支援教室①	端末保管庫		50	45	77	1	管理棟1階	○		市
個別支援教室①	個別支援教室①	テレビ		113	80	183	2	管理棟1階	○		市
個別支援教室①	個別支援教室①	三脚					1	管理棟1階	○		市
個別支援教室①	個別支援教室①	児童棚		120	37	90	1	管理棟1階	○		市
個別支援教室①	個別支援教室①	木机（大）		80	180	61	1	管理棟1階	○		市
個別支援教室①	個別支援教室①	段ボール		60	50	60	5	管理棟1階	○		市
個別支援教室②	個別支援教室②	テレビ、テレビ台		70	70	80	1	管理棟1階	○		市
個別支援教室②	個別支援教室②	時計		35	35	5	1	管理棟1階	○		市
個別支援教室②	個別支援教室②	テレビ		120	40	80	1	管理棟1階	○		市
個別支援教室②	個別支援教室②	ホワイトボード		130	57	182	1	管理棟1階	○		市
個別支援教室②	個別支援教室②	児童机 3号					6	管理棟1階	○		市
個別支援教室②	個別支援教室②	児童椅子 3号					9	管理棟1階	○		市
個別支援教室②	個別支援教室②	木机（大）		60	120	70	2	管理棟1階	○		市
個別支援教室②	個別支援教室②	洗濯機		50	55	80	1	管理棟1階	○		市
個別支援教室②	個別支援教室②	端末保管庫		50	45	77	1	管理棟1階	○		市
個別支援教室②	個別支援教室②	教員机		90	70	62	1	管理棟1階	○		市
個別支援教室②	個別支援教室②	机（白）		180	45	70	1	管理棟1階	○		市
個別支援教室②	個別支援教室②	鏡		90	47	200	1	管理棟1階	○		市
個別支援教室②	個別支援教室②	段ボール		60	50	60	5	管理棟1階	○		市
個別支援教室③	個別支援教室③	5号机					1	管理棟1階	○		市
個別支援教室③	個別支援教室③	時計		35	35	5	1	管理棟1階	○		市
個別支援教室③	個別支援教室③	椅子 5号					1	管理棟1階	○		市
個別支援教室③	個別支援教室③	冷蔵庫		60	60	154	1	管理棟1階	○		市
個別支援教室③	個別支援教室③	4号机					1	管理棟1階	○		市
個別支援教室③	個別支援教室③	テレビ		112	78	184	1	管理棟1階	○		市
個別支援教室③	個別支援教室③	ホワイトボード		130	57	182	1	管理棟1階	○		市
個別支援教室③	個別支援教室③	書棚		180	47	90	1	管理棟1階	○		市
個別支援教室③	個別支援教室③	タブレット保管庫		65	50	100	1	管理棟1階	○		市
個別支援教室③	個別支援教室③	ホワイトボード（小）		90	40	150	1	管理棟1階	○		市

参考資料15 既存（移設）備品什器リスト

<小学校>

※1 移設は市が行う。移設先は現時点の想定であり、設計等を踏まえ市が決定する。  
※2 廃棄は市が行う

既存設置場所	移設先	品名	メーカー（型番）	寸法			数量	備考	移設 ※1	廃棄 ※2	維持 管理
				W	D	H					
個別支援教室③	個別支援教室③	マガジン棚		60	35	95	1	管理棟1階	○		市
個別支援教室③	個別支援教室③	カメの水槽		63	30	65	1	管理棟1階	○		市
個別支援学級③	個別支援学級③	テレビ、テレビ台		146	76	165	1	管理棟1階	○		市
個別支援教室③	個別支援教室③	段ボール		60	50	60	1	管理棟1階	○		市
個別支援教室④	個別支援教室④	教卓		91	74	64	1	北校舎1階	○		市
個別支援教室④	個別支援教室④	時計		35	35	5	1	北校舎1階	○		市
個別支援教室④	個別支援教室④	机①	（3号）	65	58	45	3	北校舎1階	○		市
個別支援教室④	個別支援教室④	机②	（4号）	65	64	45	3	北校舎1階	○		市
個別支援教室④	個別支援教室④	TV		112	114	5	1	北校舎1階	○		市
個別支援教室④	個別支援教室④	タブレット保管庫		50	77	45	1	北校舎2階	○		市
個別支援教室④	個別支援教室④	椅子		36	38	36	6	北校舎1階	○		市
個別支援教室④	個別支援教室④	箒		32	3	100	6	北校舎1階	○		市
個別支援教室④	個別支援教室④	ちりとり		27	13	82	2	北校舎1階	○		市
個別支援教室④	個別支援教室④	チリ箱		16	30	37	3	北校舎1階	○		市
個別支援教室④	個別支援教室④	掃除用具入れ		45	39	170	1	北校舎1階	○		市
個別支援教室⑤	個別支援教室⑤	机①		65	64	45	6	北校舎1階	○		市
個別支援教室⑤	個別支援教室⑤	机②		65	72	45	1	北校舎1階	○		市
個別支援教室⑤	個別支援教室⑤	椅子①		37	75	42	1	北校舎1階	○		市
個別支援教室⑤	個別支援教室⑤	椅子②		36	38	36	6	北校舎1階	○		市
個別支援教室⑤	個別支援教室⑤	時計		35	35	5	1	北校舎1階	○		市
個別支援教室⑤	個別支援教室⑤	タブレット保管庫		47	113	47	1	北校舎1階	○		市
個別支援教室⑤	個別支援教室⑤	TV		75	46	5	1	北校舎1階	○		市
個別支援教室⑤	個別支援教室⑤	箒		32	3	100	6	北校舎1階	○		市
個別支援教室⑤	個別支援教室⑤	ちりとり		27	13	82	2	北校舎1階	○		市
個別支援教室⑤	個別支援教室⑤	チリ箱		16	30	37	3	北校舎1階	○		市
個別支援教室⑤	個別支援教室⑤	掃除用具入れ		45	39	170	1	北校舎1階	○		市
個別支援教室⑥	個別支援教室⑥	机①		65	58	45	7	北校舎1階	○		市
個別支援教室⑥	個別支援教室⑥	椅子①		65	65	45	4	北校舎1階	○		市
個別支援教室⑥	個別支援教室⑥	時計		35	35	5	1	北校舎1階	○		市
個別支援教室⑥	個別支援教室⑥	教卓		80	90	45	1	北校舎1階	○		市
個別支援教室⑥	個別支援教室⑥	教卓椅子		30	50	30	1	北校舎1階	○		市
個別支援教室⑥	個別支援教室⑥	机②		106	75	73	1	北校舎1階	○		市
個別支援教室⑥	個別支援教室⑥	椅子②		37	75	46	1	北校舎1階	○		市
個別支援教室⑥	個別支援教室⑥	タブレット保管庫		90	98	46	1	北校舎1階	○		市
個別支援教室⑥	個別支援教室⑥	箒		32	3	100	6	北校舎1階	○		市
個別支援教室⑥	個別支援教室⑥	ちりとり		27	13	82	2	北校舎1階	○		市
個別支援教室⑥	個別支援教室⑥	チリ箱		16	30	37	3	北校舎1階	○		市
-	特別支援教室										
理科室	理科教室	パーティション		270	50	180	1	体育館棟1階	○		市
理科室	理科教室	時計		35	35	5	1	体育館棟1階	○		市
理科室	理科教室	ホワイトボード		190	60	185	1	体育館棟1階	○		市
理科室	理科教室	テレビ		112	78	184	1	体育館棟1階	○		市
理科室	理科教室	椅子		30	30	40	36	体育館棟1階	○		市
理科室	理科教室	4号机					2	体育館棟1階	○		市
理科室	理科教室	自在ぼうき					6	体育館棟1階	○		市
理科室	理科教室	ちりとり					2	体育館棟1階	○		市



参考資料15 既存（移設）備品什器リスト

<小学校>

※1 移設は市が行う。移設先は現時点の想定であり、設計等を踏まえ市が決定する。  
※2 廃棄は市が行う

既存設置場所	移設先	品名	メーカー（型番）	寸法			数量	備考	移設 ※1	廃棄 ※2	維持 管理
				W	D	H					
理科教室	理科教室	ばけつ					1	体育館棟1階	○		市
理科教室	理科教室	段ボール		60	50	60	20	体育館棟1階	○		市
理科教室	理科教室	掃除用具入れ		45	54	180	1	体育館棟1階	○		市
理科教室	理科教室	チリ箱					2	体育館棟1階	○		市
理科教室	理科教室	暗幕					1	体育館棟1階	○		市
理科準備室	理科準備室	片袖机					1	体育館棟1階	○		市
理科準備室	理科準備室	職員用椅子					1	体育館棟1階	○		市
理科準備室	理科準備室	作業台					1	体育館棟1階	○		市
理科準備室	理科準備室	人体模型		40	40	100	1	体育館棟1階	○		市
理科準備室	理科準備室	骨模型		94	60	160	1	体育館棟1階	○		市
理科準備室	理科準備室	冷蔵庫		94	60	154	1	体育館棟1階	○		市
理科準備室	理科準備室	段ボール		94	50	60	50	体育館棟1階	○		市
理科室前	倉庫	パイプ椅子					41	体育館棟1階	○		市
音楽室	音楽教室	ホワイトボード		190	60	185	2	体育館棟1階	○		市
音楽室	音楽教室	時計		35	35	5	1	体育館棟1階	○		市
音楽室	音楽教室	グランドピアノ		160	190	100	1	体育館棟1階	○		市
音楽室	音楽教室	電子オルガン		100	45	85	5	体育館棟1階	○		市
音楽室	音楽教室	テレビ・テレビ台		125	68	174	1	体育館棟1階	○		市
音楽室	音楽教室	グランドピアノの椅子		60	45	50	2	体育館棟1階	○		市
音楽室	音楽教室	児童用椅子（4号）					36	体育館棟1階	○		市
音楽室	音楽教室	譜面台		50	50	100	21	体育館棟1階	○		市
音楽室	音楽教室	鉄琴・木琴		149	58	80	21	体育館棟1階	○		市
音楽室	音楽教室	ピアノ（小）		160	70	140	1	体育館棟1階	○		市
音楽室	音楽教室	テレビ・テレビ台		112	78	184	1	体育館棟1階	○		市
音楽室	音楽教室	机		105	72	75	1	体育館棟1階	○		市
音楽室	音楽教室	スピーカー		20	33	100	2	体育館棟1階	○		市
音楽室	音楽教室	アンプ		34	45	35	2	体育館棟1階	○		市
音楽室	音楽教室	棚（大）		116	58	103	1	体育館棟1階	○		市
音楽室前	音楽教室	廊下机（4号）					23	体育館棟1階	○		市
音楽室前	倉庫	廊下パイプ椅子					36	体育館棟1階	○		市
音楽室	音楽教室	段ボール		60	60	50	5	体育館棟1階	○		市
音楽室	音楽教室	チリ箱						体育館棟1階	○		市
音楽準備室	音楽準備室	片袖机					2	体育館棟1階	○		市
音楽準備室	音楽準備室	職員用椅子					2	体育館棟1階	○		市
音楽準備室	音楽準備室	和太鼓セット		52	52	60	1	体育館棟1階	○		市
音楽準備室	音楽準備室	ハンドベル		50	20	50	1	体育館棟1階	○		市
音楽準備室	音楽準備室	洋太鼓（中）		50	20	50	7	体育館棟1階	○		市
音楽準備室	音楽準備室	洋太鼓（大）		100	100	60	1	体育館棟1階	○		市
音楽準備室	音楽準備室	洋太鼓（小）		40	40	20	6	体育館棟1階	○		市
音楽準備室	音楽準備室	和太鼓		50	50	20	2	体育館棟1階	○		市
音楽準備室	音楽準備室	アコーディオン		28	32	34	9	体育館棟1階	○		市
音楽準備室	音楽準備室	ドラムセット		120	70	90	1	体育館棟1階	○		市
音楽準備室	音楽準備室	シンバル		50	50	90	4	体育館棟1階	○		市
音楽準備室	音楽準備室	譜面台		50	50	100	15	体育館棟1階	○		市
音楽準備室	音楽準備室	琴（大）		40	20	180	2	体育館棟1階	○		市
音楽準備室	音楽準備室	コンガ		26	26	61	4	体育館棟1階	○		市

参考資料15 既存（移設）備品什器リスト

<小学校>

※1 移設は市が行う。移設先は現時点の想定であり、設計等を踏まえ市が決定する。  
※2 廃棄は市が行う

既存設置場所	移設先	品名	メーカー（型番）	寸法			数量	備考	移設 ※1	廃棄 ※2	維持 管理
				W	D	H					
音楽準備室	音楽準備室	ボンゴ		49	21	19	1	体育館棟1階	○		市
音楽準備室	音楽準備室	バイオリン		80	30	15	1	体育館棟1階	○		市
音楽準備室	音楽準備室	ギター		100	30	20	1	体育館棟1階	○		市
音楽準備室	音楽準備室	ウィンドチャ임		60	30	90	2	体育館棟1階	○		市
音楽準備室	音楽準備室	琴（小）		90	30	15	2	体育館棟1階	○		市
音楽準備室	音楽準備室	トーンチャ임		60	40	10	3	体育館棟1階	○		市
音楽準備室	音楽準備室	ホワイトボード		130	60	180	1	体育館棟1階	○		市
音楽準備室	音楽準備室	段ボール		60	50	60	40	体育館棟1階	○		市
家庭科室	家庭科教室	パーティション		270	50	180	1	仮設校舎	○		市
家庭科室	家庭科教室	時計		35	35	5	1	仮設校舎	○		市
家庭科室	家庭科教室	ホワイトボード		190	60	185	1	仮設校舎	○		市
家庭科室	家庭科教室	テレビ		112	78	184	1	仮設校舎	○		市
家庭科室	家庭科教室	食卓テーブル					8	仮設校舎	○		市
家庭科室	家庭科教室	椅子		30	30	40	36	仮設校舎	○		市
家庭科室	家庭科教室	自在ほうき					6	仮設校舎	○		市
家庭科室	家庭科教室	ちりとり					2	仮設校舎	○		市
家庭科室	家庭科教室	ばけつ					1	仮設校舎	○		市
家庭科室	家庭科教室	段ボール		60	50	60	20	仮設校舎	○		市
家庭科室	家庭科教室	掃除用具入れ		45	54	180	1	仮設校舎	○		市
家庭科室	家庭科教室	2口ガスコンロ					9	仮設校舎	○		市
家庭科室	家庭科教室	チリ箱					2	仮設校舎	○		市
家庭科室	家庭科教室	家庭用洗濯機					1	仮設校舎	○		市
家庭科室	家庭科教室	ミシン					20	仮設校舎	○		市
-	家庭科準備室										
図工室	図画工作教室	教員用木工台					1		○		市
図工室	図画工作教室	児童用木工台					8		○		市
図工室	図画工作教室	椅子		30	30	40	48	体育館棟1階	○		市
図工室	図画工作教室	乾燥棚		100	70	110	1	体育館棟1階	○		市
図工室	図画工作教室	時計		35	35	5	1	体育館棟1階	○		市
図工室	図画工作教室	テレビ		112	78	112	1	体育館棟1階	○		市
図工室	図画工作教室	電ノコ		60	40	60	1	体育館棟1階	○		市
図工室	図画工作教室	掃除用具入れ		45	54	45	1	体育館棟1階	○		市
図工室	図画工作教室	チリ箱					1	体育館棟1階	○		市
図工準備室	図画工作準備室	電動のこぎり		40	60	100	9	体育館棟1階	○		市
図工準備室	図画工作準備室	衣装ケース		45	73	30	15	体育館棟1階	○		市
図工準備室	図画工作準備室	鉄製二段棚		170	40	190	1	体育館棟1階	○		市
図工準備室	図画工作準備室	机		50	90	73	3	体育館棟1階	○		市
図工準備室	図画工作準備室	鉄棚		45	90	73	1	体育館棟1階	○		市
図工準備室	図画工作準備室	段ボール		60	50	60	50	体育館棟1階	○		市
図書室	学校図書館	受付机①		180	80	60	1	本館棟1階	○		市
図書室	学校図書館	受付机②		60	80	140	1	本館棟1階	○		市
図書室	学校図書館	受付椅子		45	80	40	2	本館棟1階	○		市
図書室	学校図書館	閲覧机		180	62	80	8	本館棟1階	○		市
図書室	学校図書館	閲覧椅子		41	64	43	45	本館棟1階	○		市
図書室	学校図書館	時計		35	35	5	1	本館棟1階	○		市
図書室	学校図書館	ブックラック①		80	111	52	2	本館棟1階	○		市

参考資料15 既存（移設）備品什器リスト

<小学校>

※1 移設は市が行う。移設先は現時点の想定であり、設計等を踏まえ市が決定する。  
※2 廃棄は市が行う

既存設置場所	移設先	品名	メーカー（型番）	寸法			数量	備考	移設 ※1	廃棄 ※2	維持 管理
				W	D	H					
図書室	学校図書館	ブックラック②		80	111	52	3	本館棟1階	○		市
図書室	学校図書館	本		45	40	35	250	本館棟1階	○		市
図書室	学校図書館	チリ箱					1	本館棟1階	○		市
市民図書館（ひまわり）	-	キャビネット		176	185	61	2	本館棟1階	別途、市民図書室担当が物品を移転 するので、新学校へ移設も、廃棄も 不要。		市
市民図書館（ひまわり）	-	本棚		182	185	36	6	本館棟1階			市
市民図書館（ひまわり）	-	ブックラック		80	113	31	2	本館棟1階			市
-	教育相談室										市
耐火書庫	耐火書庫	棚（大）		180	41	186	1	管理棟1階	○		市
耐火書庫	耐火書庫	棚（小）		51	77	154	2	管理棟1階	○		市
耐火書庫	耐火書庫	鉄アレンジャー		35	6	140	1	管理棟1階	○		市
耐火書庫	耐火書庫	ロッカー		61	51	180	1	管理棟1階	○		市
書庫（変電室横）	耐火書庫	段ボール		60	60	50	40	本館棟1階	○		市
書庫（6-1横）	耐火書庫	段ボール		60	60	50	15	本館棟1階	○		市
書庫（6-1横）	耐火書庫	机		65	71	65	20	本館棟1階	○		市
書庫（6-1横）	耐火書庫	椅子		36	76	68	35	本館棟1階	○		市
-	多目的室（水回り）										
-	多目的室（集会発表等）										
-	多目的室（少人数指導）										
国際教室	多目的室（学校指定1）	机①	（3号）	65	45	58	4	北校舎1階	○		市
国際教室	多目的室（学校指定1）	椅子①		36	64	34	4	北校舎1階	○		市
国際教室	多目的室（学校指定1）	机②		120	65	60	5	北校舎1階	○		市
国際教室	多目的室（学校指定1）	椅子②		35	69	38	10	北校舎1階	○		市
国際教室	多目的室（学校指定1）	机③		60	65	40	1	北校舎1階	○		市
国際教室	多目的室（学校指定1）	机④		60	65	45	2	北校舎1階	○		市
国際教室	多目的室（学校指定1）	机⑤		65	70	45	3	北校舎1階	○		市
国際教室	多目的室（学校指定1）	椅子③		36	76	38	9	北校舎1階	○		市
国際教室	多目的室（学校指定1）	時計		35	35	5	1	北校舎1階	○		市
国際教室	多目的室（学校指定1）	教卓		90	82	45	1	北校舎1階	○		市
国際教室	多目的室（学校指定1）	TV		113	66	1	1	北校舎1階	○		市
国際教室	多目的室（学校指定1）	チリ箱		16	30	37	3	北校舎1階	○		市
国際教室	多目的室（学校指定1）	間仕切り		90	181	43	4	北校舎1階	○		市
-	多目的室（学校指定2）										
-	多目的室（学校指定3）										
校長室	校長室	引き違い書庫		175	42	188	1	管理棟1階	○		市
校長室	校長室	両袖机		160	71	70	1	管理棟1階	○		市
校長室	校長室	校長用椅子						管理棟1階			市
校長室	校長室	会議用テーブル		120	45	43	1	管理棟1階	○		市
校長室	校長室	会議用椅子					8	管理棟1階			市
校長室	校長室	冷蔵庫		48	55	121	1	管理棟1階	○		市
校長室	校長室	時計		35	35	5	1	管理棟1階	○		市
校長室	校長室	ソファ		143	70	68	2	管理棟1階	○		市
校長室	校長室	コートハンガー		50	170	50	1	管理棟1階	○		市
校長室	校長室	食器棚		164	45	100	1	管理棟1階	○		市
校長室	校長室	テレビ		65	20	45	1	管理棟1階	○		市
校長室	校長室	耐火金庫		60	55	131	1	管理棟1階	○		市
校長室	校長室	アレンジャー		54	40	88	1	管理棟1階	○		市

参考資料15 既存（移設）備品什器リスト

<小学校>

※1 移設は市が行う。移設先は現時点の想定であり、設計等を踏まえ市が決定する。  
※2 廃棄は市が行う

既存設置場所	移設先	品名	メーカー（型番）	寸法			数量	備考	移設 ※1	廃棄 ※2	維持 管理
				W	D	H					
校長室	校長室	鉄アレんジャー		88	40	88	1	管理棟1階	○		市
校長室	校長室	ロッカー		61	51	180	1	管理棟1階	○		市
校長室	校長室	チリ箱		16	30	37	1	管理棟1階	○		市
職員室	職員室	両袖机		160	71	70	2	管理棟1階	○		市
職員室	職員室	校長用椅子					2	管理棟1階	○		市
職員室	職員室	片袖机		105	72	75	44	管理棟1階	○		市
職員室	職員室	職員用椅子		40	40	80	52	管理棟1階	○		市
職員室	職員室	時計		35	35	5	1	管理棟1階	○		市
職員室	職員室	コピー機		70	80	120	2	管理棟1階	○		市
職員室	職員室	F A X		55	55	55	1	管理棟1階	○		市
職員室	職員室	冷蔵庫		60	60	170	1	管理棟1階	○		市
職員室	職員室	食器戸棚		90	45	180	1	管理棟1階	○		市
職員室	職員室	個人用ポスト		80	45	120	1	管理棟1階	○		市
職員室	職員室	引き出し付きボックス		90	40	90	3	管理棟1階	○		市
職員室	職員室	モニター		55	10	30	3	管理棟1階	○		市
職員室	職員室	パソコン台		65	60	130	4	管理棟1階	○		市
職員室	職員室	金庫		80	70	133	1	管理棟1階	○		市
職員室	職員室	レンジ		50	35	30	1	管理棟1階	○		市
職員室	職員室	ウォーターサーバー		30	30	143	1	管理棟1階	○		市
職員室	職員室	アレんジャー小		28	34	88	1	管理棟1階	○		市
職員室	職員室	教材棚大		173	40	186	5	管理棟1階	○		市
職員室	職員室	防災無線		60	50	110	1	管理棟1階	○		市
職員室	職員室	鉄引き出し小		34	62	74	2	管理棟1階	○		市
職員室	職員室	鉄引き出し大		51	75	155	2	管理棟1階	○		市
職員室	職員室	校長席後ろ棚		176	40	88	1	管理棟1階	○		市
職員室	職員室	チリ箱		16	30	37	7	管理棟1階	○		市
事務室	事務室	事務机		160	71	70	3	管理棟1階	○		市
事務室	事務室	職員用椅子		40	40	80	3	管理棟1階	○		市
事務室	事務室	そで机		105	72	75	2	管理棟1階	○		市
事務室	事務室	ミーティングテーブル		180	120	70	1	管理棟1階	○		市
事務室	事務室	ミーティング用椅子		40	40	80	5	管理棟1階	○		市
事務室	事務室	時計		35	35	5	1	管理棟1階	○		市
事務室	事務室	プリンター（大）		140	70	97	1	管理棟1階	○		市
事務室	事務室	プリンター（中）		55	80	73	1	管理棟1階	○		市
事務室	事務室	プリンター（小）		40	50	36	2	管理棟1階	○		市
事務室	事務室	紙入れ		138	99	92	2	管理棟1階	○		市
事務室	事務室	アレんジャー		54	40	88	1	管理棟1階	○		市
事務室	事務室	アレんジャー		46	62	140	4	管理棟1階	○		市
事務室	事務室	鉄棚		182	47	180	2	管理棟1階	○		市
事務室	事務室	鉄棚		50	50	70	2	管理棟1階	○		市
事務室	事務室	ロッカー		80	42	80	1	管理棟1階	○		市
事務室	事務室	金庫		40	40	40	1	管理棟1階	○		市
事務室	事務室	移動式ホワイトボード		65	40	156	4	管理棟1階	○		市
事務室	事務室	黒板		65	40	156	1	管理棟1階	○		市
事務室	事務室	チリ箱		16	30	37	1	管理棟1階	○		市
事務室	事務室	スチール棚（メタルラック4段）		90	45	175	1	管理棟1階	○		市

参考資料15 既存（移設）備品什器リスト

<小学校>

※1 移設は市が行う。移設先は現時点の想定であり、設計等を踏まえ市が決定する。  
※2 廃棄は市が行う

既存設置場所	移設先	品名	メーカー（型番）	寸法			数量	備考	移設 ※1	廃棄 ※2	維持 管理
				W	D	H					
事務室	事務室	平型図面庫		138	99	90	1	管理棟1階	○		市
事務室	事務室	キャビネット（2段）		39	62	73	1	管理棟1階	○		市
事務室	事務室	キャビネット（4段）		39	62	134	1	管理棟1階	○		市
事務室	事務室	キャビネット（4段）		45	62	139	1	管理棟1階	○		市
事務室	事務室	シュレッター		35	26	57	1	管理棟1階	○		市
事務室	事務室	段ボール		60	50	60	5	管理棟1階	○		市
保健室	保健室	机（大）		105	73	74	1	管理棟1階	○		市
保健室	保健室	机（中）		91	63	74	1	管理棟1階	○		市
保健室	保健室	椅子		40	40	80	2	管理棟1階	○		市
保健室	保健室	冷蔵庫		46	58	130	1	管理棟1階	○		市
保健室	保健室	身長計		30	45	210	1	管理棟1階	○		市
保健室	保健室	時計		35	35	5	2	管理棟1階	○		市
保健室	保健室	棚（中）		88	58	88	2	管理棟1階	○		市
保健室	保健室	棚（大）		176	40	186	1	管理棟1階	○		市
保健室	保健室	棚（小）		58	32	160	1	管理棟1階	○		市
保健室	保健室	ベンチ		180	65	65	2	管理棟1階	○		市
保健室	保健室	丸椅子		40	40	70	14	管理棟1階	○		市
保健室	保健室	衛生用品棚		52	40	88	2	管理棟1階	○		市
保健室	保健室	車いす		60	90	90	1	管理棟1階	○		市
保健室	保健室	ベッド棚		45	40	73	1	管理棟1階	○		市
保健室	保健室	木机（小）		60	120	71	1	管理棟1階	○		市
保健室	保健室	空気清浄機		40	27	66	1	管理棟1階	○		市
保健室	保健室	引き違い書庫		88	41	185	2	管理棟1階	○		市
保健室	保健室	ロッカー		90	51	179	1	管理棟1階	○		市
保健室	保健室	掃除用具入れ		60	40	170	1	管理棟1階	○		市
保健室	保健室	木机（大）		180	60	70	2	管理棟1階	○		市
保健室	保健室	ベンチ		180	60	37	1	管理棟1階	○		市
保健室	保健室	ホワイトボード		130	55	180	2	管理棟1階	○		市
保健室	保健室	パーティション		100	40	180	10	管理棟1階	○		市
保健室	保健室	チリ箱		16	30	37	1	管理棟1階	○		市
保健室	保健室	段ボール		60	50	50	10	管理棟1階	○		市
保健相談室	保健相談室	机		120	210	70	2	管理棟1階	○		市
保健相談室	保健相談室	時計		35	35	5	1	管理棟1階	○		市
保健相談室	保健相談室	椅子		46	50	75	8	管理棟1階	○		市
保健相談室	保健相談室	ソファークセット		160	220	70	1	管理棟1階	○		市
保健相談室	保健相談室	机		90	70	80	1	管理棟1階	○		市
保健相談室	PTA会議室	椅子		40	50	80	1	管理棟1階	○		市
保健相談室	PTA会議室	そで机		40	63	75	2	管理棟1階	○		市
保健相談室	保健相談室	鉄棚		176	40	100	2	管理棟1階	○		市
保健相談室	PTA会議室	スチール二段棚		170	40	190	3	管理棟1階	○		市
保健相談室	PTA会議室	そで机		35	62	74	2	管理棟1階	○		市
保健相談室	PTA会議室	ロッカー		60	40	170	1	管理棟1階	○		市
保健相談室	保健相談室	黒板（大）		270	20	120	1	管理棟1階	○		市
保健相談室	保健相談室	黒板（小）		90	2	60	3	管理棟1階	○		市
保健相談室	保健相談室	ブラ箱		60	50	60	1	管理棟1階	○		市
保健相談室	保健相談室	段ボール		60	50	60	5	管理棟1階	○		市



参考資料15 既存（移設）備品什器リスト

<小学校>

※1 移設は市が行う。移設先は現時点の想定であり、設計等を踏まえ市が決定する。  
※2 廃棄は市が行う

既存設置場所	移設先	品名	メーカー（型番）	寸法			数量	備考	移設 ※1	廃棄 ※2	維持 管理
				W	D	H					
放送室	放送・スタジオ室	椅子		45	40	60	8	管理棟1階	○		市
放送室	放送・スタジオ室	時計		35	35	5	1	管理棟1階	○		市
放送室	放送・スタジオ室	スチール棚		170	40	190	4	管理棟1階	○		市
放送室	放送・スタジオ室	タブレット保管庫		65	50	100	3	管理棟1階	○		市
放送室	放送・スタジオ室	そで机		45	65	140	1	管理棟1階	○		市
放送室	放送・スタジオ室	コピー機		60	80	40	2	管理棟1階	○		市
放送室	放送・スタジオ室	スチール棚		90	50	100	1	管理棟1階	○		市
放送室	放送・スタジオ室	スクリーン		180	20	20	4	管理棟1階	○		市
放送室	放送・スタジオ室	ワイヤレスアンプ		30	20	50	3	管理棟1階	○		市
放送室	放送・スタジオ室	コードリール		30	20	30	3	管理棟1階	○		市
放送室	放送・スタジオ室	マイクスタンド		30	30	130	1	管理棟1階	○		市
放送室	放送・スタジオ室	チリ箱		16	30	37	1	管理棟1階	○		市
放送室	放送・スタジオ室	段ボール		60	50	60	15	管理棟1階	○		市
放送室スタジオ	放送・スタジオ室	机（白）		180	45	70		管理棟1階	○		市
放送室スタジオ	放送・スタジオ室	木机		180	45	70		管理棟1階	○		市
放送室スタジオ	放送・スタジオ室	椅子		40	40	70		管理棟1階	○		市
放送室スタジオ	放送・スタジオ室	予備iPad						管理棟1階	○		市
放送室スタジオ	放送・スタジオ室	iPad 用保管庫		55	50	120		管理棟1階	○		市
放送室スタジオ	放送・スタジオ室	三脚新						管理棟1階	○		市
放送室スタジオ	放送・スタジオ室	放送用マイク（新）						管理棟1階	○		市
放送室スタジオ	放送・スタジオ室	テレビ		120	40	80		管理棟1階	○		市
放送室スタジオ	放送・スタジオ室	ホワイトボード		190	60	185		管理棟1階	○		市
放送室スタジオ	放送・スタジオ室	電子オルガン		100	45	85		管理棟1階	○		市
放送室スタジオ	放送・スタジオ室	サーキュレーター		14	30	100		管理棟1階	○		市
放送室スタジオ	放送・スタジオ室	ハンガーラック		90	40	153		管理棟1階	○		市
-	児童更衣室										
児童昇降口(1.4.5.6)	児童昇降口	マット		180		90	2	本館棟1階	○		市
児童昇降口（1.4.5.6）	児童昇降口	卒業制作鏡		94	7	170	1	本館棟1階	○		市
児童昇降口	児童昇降口	下足入れ（大）		180	33	153	1	管理棟1階	○		市
児童昇降口	児童昇降口	下足入れ（小）		89	30	158	1	管理棟1階	○		市
児童昇降口	児童昇降口	一輪車置き（大）		280	60	140	1	管理棟1階	○		市
児童昇降口	児童昇降口	一輪車置き（小）		160	50	65	1	管理棟1階	○		市
児童昇降口	児童昇降口	傘立て		70	30	50	4	管理棟1階	○		市
児童昇降口	児童昇降口	掃除用具入れ		45	54	180	1	管理棟1階	○		市
技術員室	技術員室	机（大）		180	180	76	1	管理棟1階	○		市
技術員室	技術員室	机		170	85	74	1	管理棟1階	○		市
技術員室	技術員室	椅子		40	40	80	4	管理棟1階	○		市
技術員室	技術員室	洗濯機		57	60	93	1	管理棟1階	○		市
技術員室	技術員室	時計		35	35	5	1	管理棟1階	○		市
技術員室	技術員室	乾燥機		63	42	66	1	管理棟1階	○		市
技術員室	技術員室	ラック		70	50	128	1	管理棟1階	○		市
技術員室	技術員室	冷蔵庫		60	60	154	1	管理棟1階	○		市
技術員室	技術員室	引き違い書庫		166	60	192	1	管理棟1階	○		市
技術員室	技術員室	引き違い書庫		120	61	278	1	管理棟1階	○		市
技術員室	技術員室	棚		165	61	105	1	管理棟1階	○		市
技術員室	技術員室	レンジ		50	40	30	1	管理棟1階	○		市

参考資料15 既存（移設）備品什器リスト

<小学校>

※1 移設は市が行う。移設先は現時点の想定であり、設計等を踏まえ市が決定する。  
※2 廃棄は市が行う

既存設置場所	移設先	品名	メーカー（型番）	寸法			数量	備考	移設 ※1	廃棄 ※2	維持 管理
				W	D	H					
技術員室	技術員室	テレビ		120	40	80	1	管理棟1階	○		市
技術員室	技術員室	食器乾燥		50	40	30	1	管理棟1階	○		市
技術員室	技術員室	アレンジャー		90	30	175	1	管理棟1階	○		市
技術員室	技術員室	木棚		90	30	175	1	管理棟1階	○		市
技術員室	技術員室	掃除用具入れ		45	54	180	1	管理棟1階	○		市
技術員室	技術員室	工具入れ		63	60	70	1	管理棟1階	○		市
技術員室	技術員室	チリ箱		16	30	37	1	管理棟1階	○		市
技術員室	技術員室	段ボール		60	50	60	5	管理棟1階	○		市
-	会議室										
印刷室	印刷室	紙折り機		37	47	30	1	管理棟1階	○		市
印刷室	印刷室	裁断機		79	64	36	1	管理棟1階	○		市
印刷室	印刷室	ラミネーター		53	20	16	1	管理棟1階	○		市
印刷室	印刷室	時計		35	35	5	1	管理棟1階	○		市
印刷室	印刷室	丁合機		48	40	53	1	管理棟1階	○		市
印刷室	印刷室	鉄アレンジャー		46	62	140	1	管理棟1階	○		市
印刷室	印刷室	大型プリンター		103	50	90	1	管理棟1階	○		市
印刷室	印刷室	シュレッター		50	50	90	1	管理棟1階	○		市
印刷室	印刷室	コピー機		140	70	97	3	管理棟1階	○		市
印刷室	印刷室	机（大）		184	90	74	1	管理棟1階	○		市
印刷室	印刷室	紙入れ棚		176	40	186	1	管理棟1階	○		市
印刷室	印刷室	鉄棚		182	47	180	1	管理棟1階	○		市
印刷室	印刷室	A4箱					17	管理棟1階	○		市
印刷室	印刷室	A3箱					8	管理棟1階	○		市
印刷室	印刷室	B4箱					6	管理棟1階	○		市
印刷室	印刷室	B5箱					9	管理棟1階	○		市
印刷室	印刷室	チリ箱		16	30	37	1	管理棟1階	○		市
印刷室	印刷室	段ボール		60	50	60	60	管理棟1階	○		市
-	PTA会議室										
-	地域交流室										
-	教材教具室										
職員更衣室（男）	職員更衣室（男）	扇風機		90			6	本館棟1階	○		市
職員更衣室（男）	職員更衣室（男）	ロッカー		90	180	53	6	本館棟1階	○		市
職員更衣室（男）	職員更衣室（男）	ロッカー		60	180	53	1	本館棟1階	○		市
職員更衣室（男）	職員更衣室（男）	ロッカー		32	180	53	1	本館棟1階	○		市
職員更衣室（男）	職員更衣室（男）	ロッカー		33	180	53	1	本館棟1階	○		市
職員更衣室（女）	職員更衣室（女）	扇風機		90			6	本館棟1階	○		市
職員更衣室（女）	職員更衣室（女）	ロッカー		90	180	53	6	本館棟1階	○		市
職員更衣室（女）	職員更衣室（女）	ロッカー		60	180	53	1	本館棟1階	○		市
職員更衣室（女）	職員更衣室（女）	ロッカー		32	180	53	1	本館棟1階	○		市
職員更衣室（女）	職員更衣室（女）	ロッカー		33	180	53	1	本館棟1階	○		市
-	休養室										
職員玄関	職員・来校者用玄関	下足入れ		90	40	180	8	管理棟1階	○		市
職員玄関	職員・来校者用玄関	水槽		120	50	117	1	管理棟1階	○		市
職員玄関	職員・来校者用玄関	六角台		40	40	80	1	管理棟1階	○		市
職員玄関	職員・来校者用玄関	トロフィー棚		180	35	180	1	管理棟1階	○		市
職員玄関	職員・来校者用玄関	記念制作物		70	40	130	1	管理棟1階	○		市

参考資料15 既存（移設）備品什器リスト

<小学校>

※1 移設は市が行う。移設先は現時点の想定であり、設計等を踏まえ市が決定する。  
※2 廃棄は市が行う

既存設置場所	移設先	品名	メーカー（型番）	寸法			数量	備考	移設 ※1	廃棄 ※2	維持 管理
				W	D	H					
職員玄関	職員・来校者用玄関	段ボール		60	50	60	5	管理棟1階	○		市
職員玄関	職員・来校者用玄関	置き時計		40	20	130	1	管理棟1階	○		市
職員玄関	職員・来校者用玄関	南極石		60	30	35	1	管理棟1階	○		市
職員玄関	職員・来校者用玄関	表彰状		50	40	5	14	管理棟1階	○		市
職員玄関	職員・来校者用玄関	パネル（大）		60	50	5	6	管理棟1階	○		市
職員玄関	職員・来校者用玄関	絵画		200	100	3	1	管理棟1階	○		市
渡り廊下（2F）	廊下	掃除箱		46	180	51	1	本館棟～北校舎間	○		市
渡り廊下（2F）	廊下	箒		32	3	100	4	本館棟～北校舎間	○		市
渡り廊下（2F）	廊下	ちりとり		27	13	82	1	本館棟～北校舎間	○		市
渡り廊下（2F）	廊下	日本地図		88	4	110	1	本館棟～北校舎間	○		市
渡り廊下（3F）	廊下	掃除箱		46	180	51	1	本館棟～北校舎間	○		市
渡り廊下（3F）	廊下	箒		32	3	100	4	本館棟～北校舎間	○		市
渡り廊下（3F）	廊下	ちりとり		27	13	82	1	本館棟～北校舎間	○		市
体育館	体育館	跳び箱		60	80	60	16	体育館棟2階	○		市
体育館	体育館	マット（大）		120	300	5	12	体育館棟2階	○		市
体育館	体育館	マット（中）		90	180	5	25	体育館棟2階	○		市
体育館	体育館	グランドピアノ		160	190	110	1	体育館棟2階	○		市
体育館	体育館	扇風機		90	90	40	4	体育館棟2階	○		市
体育館	体育館	扇風機（中）		50	40	130	3	体育館棟2階	○		市
体育館	体育館	パイプ椅子					584	体育館棟2階	○		市
体育館	体育館	モップ		100	3	140	5	体育館棟2階	○		市
体育館	体育館	ストーブ		65	45	75	3	体育館棟2階	○		市
体育館	-	ストーブ		65	45	75	3	体育館棟2階		○	-
体育館倉庫	体育館倉庫	平均台		360	50	50	2	体育館棟2階	○		市
体育館倉庫	体育館倉庫	ハーフマット（青）		50	210	5	8	体育館棟2階	○		市
体育館倉庫	-	バレーボール		15	15	210	4	体育館棟2階		○	-
体育館倉庫	-	バトミントンネット		160	10	10	1	体育館棟2階		○	-
体育館倉庫	体育館倉庫	踏切版					10	体育館棟2階	○		市
体育館倉庫	体育館倉庫	クッションマット（大）					1	体育館棟2階	○		市
体育館倉庫	体育館倉庫	得点板					1	体育館棟2階	○		市
体育館倉庫	体育館倉庫	フラフープ置き		110	30	170	1	体育館棟2階	○		市
体育館倉庫	体育館倉庫	カラーコーン（大）					3	体育館棟2階	○		市
体育館倉庫	体育館倉庫	カラーコーン（小）					14	体育館棟2階	○		市
体育館倉庫	体育館倉庫	台車		80	130	100	3	体育館棟2階	○		市
体育館倉庫	体育館倉庫	タイマー		60	40	40	1	体育館棟2階	○		市
体育館倉庫	体育館倉庫	クッション		70	70	90	8	体育館棟2階	○		市
体育館倉庫	体育館倉庫	ミニゴール		160	80	70	2	体育館棟2階	○		市
体育館倉庫	体育館倉庫	得点版（中）		50	50	80	1	体育館棟2階	○		市
体育館倉庫	体育館倉庫	和太鼓		100	100	60	1	体育館棟2階	○		市
体育館倉庫	体育館倉庫	バスケットボール					37	体育館棟2階	○		市
体育館倉庫	体育館倉庫	バレーボール					47	体育館棟2階	○		市
体育館倉庫	体育館倉庫	その他ボール					10	体育館棟2階	○		市
体育館倉庫	体育館倉庫	段ボール		60	50	60	15	体育館棟2階	○		市
防災備蓄庫	防災備蓄庫	※参考資料13参照									
給食室	給食室										
倉庫（変電室横）	倉庫	キャビネット	イトーキHNG-63-YN-20	176		185	1	本館棟1階	○		市



参考資料15 既存（移設）備品什器リスト

<小学校>

※1 移設は市が行う。移設先は現時点の想定であり、設計等を踏まえ市が決定する。  
※2 廃棄は市が行う

既存設置場所	移設先	品名	メーカー（型番）	寸法			数量	備考	移設 ※1	廃棄 ※2	維持 管理
				W	D	H					
倉庫（北校舎1F）	倉庫	段ボール		60	60	50	20	北校舎1階	○		市
倉庫（北校舎2F）	倉庫	段ボール		60	60	50	15	北校舎2階	○		市
倉庫（北校舎3F）	倉庫	段ボール		60	60	50	20	北校舎3階	○		市
倉庫（本校舎3F）	倉庫	段ボール		60	60	50	30	本館棟3階	○		市
倉庫（本校舎3F）	倉庫	段ボール		60	60	50	30	本館棟3階	○		市
倉庫	倉庫	脚立（大）		50	20	210	2	管理棟1階	○		市
倉庫	倉庫	ロング脚立（中）		60	25	130	1	管理棟1階	○		市
倉庫	倉庫	脚立（中）		50	20	180	2	管理棟1階	○		市
倉庫	倉庫	脚立（小）		52	20	150	1	管理棟1階	○		市
倉庫	倉庫	脚立（ミニ）		50	20	90	1	管理棟1階	○		市
倉庫	倉庫	掃除機		26	30	110	3	管理棟1階	○		市
倉庫	倉庫	送風機		38	30	35	1	管理棟1階	○		市
倉庫	倉庫	延長コード					1	管理棟1階	○		市
倉庫	倉庫	床研磨機		38	46	110	3	管理棟1階	○		市
倉庫	倉庫	段ボール		60	50	60	40	管理棟1階	○		市
倉庫	倉庫	長テーブル		180	45	65	30	体育館棟2階	○		市
倉庫	倉庫	赤絨毯ロール		90	44	35	2	体育館棟2階	○		市
倉庫	倉庫	スチールラック		90	50	180	1	体育館棟2階	○		市
倉庫	倉庫	物入れかご		68	44	50	1	体育館棟2階	○		市
倉庫	倉庫	バランスボール		40	40	40	1	体育館棟2階	○		市
倉庫	倉庫	くす玉		60	60	60	1	体育館棟2階	○		市
倉庫	倉庫	鉄棚		86	30	180	2	体育館棟2階	○		市
倉庫	倉庫	支柱掛け台		114	65	100	1	体育館棟2階	○		市
倉庫	倉庫	段ボール		60	50	60	25	体育館棟2階	○		市
プール倉庫	倉庫	バケツ		30	30	30	19	管理棟2階	○		市
プール倉庫	倉庫	ゴミ取網		10	10	190	3	管理棟2階	○		市
プール倉庫	倉庫	ブラケース		52	36	30	6	管理棟2階	○		市
プール倉庫	倉庫	ビート板鉄棚		45	114	150	1	管理棟2階	○		市
プール倉庫	倉庫	フラフープ		100	5	100	5	管理棟2階	○		市
プール倉庫	倉庫	タイムボード		90	60	120	1	管理棟2階	○		市
プール倉庫	倉庫	発泡スチロール板 大		100	90	90	1	管理棟2階	○		市
プール倉庫	倉庫	発泡スチロール板 中		97	25	97	1	管理棟2階	○		市
プール倉庫	倉庫	デッキブラシ		10	10	150	2	管理棟2階	○		市
プール倉庫	倉庫	段ボール		60	50	60	10	管理棟2階	○		市
機械室	機械室										
ポンプ室	ポンプ室										
変電室	変電室										
体育倉庫	体育倉庫（屋外器具庫）	ボール入れ		80	100	92	3	グラウンド	○		市
体育倉庫	体育倉庫（屋外器具庫）	カラーコーン		30	30	65	9	グラウンド	○		市
体育倉庫	体育倉庫（屋外器具庫）	カラーコーン		40	40	70	24	グラウンド	○		市
体育倉庫	体育倉庫（屋外器具庫）	カラーコーン（土台が三角）		30	30	45	13	グラウンド	○		市
体育倉庫	体育倉庫（屋外器具庫）	カラーコーン（土台が四角）		30	30	45	4	グラウンド	○		市
体育倉庫	体育倉庫（屋外器具庫）	ハードル		100	60	45	15	グラウンド	○		市
体育倉庫	体育倉庫（屋外器具庫）	ハードル台車		124	130	90	1	グラウンド	○		市
体育倉庫	体育倉庫（屋外器具庫）	ボールかご		55	90	65	3	グラウンド	○		市
体育倉庫	体育倉庫（屋外器具庫）	折り畳みハードル		90	10	50	16	グラウンド	○		市

参考資料15 既存（移設）備品什器リスト

<小学校>

※1 移設は市が行う。移設先は現時点の想定であり、設計等を踏まえ市が決定する。  
※2 廃棄は市が行う

既存設置場所	移設先	品名	メーカー（型番）	寸法			数量	備考	移設 ※1	廃棄 ※2	維持 管理
				W	D	H					
体育倉庫	体育倉庫（屋外器具庫）	高跳びパイプ		35	35	175	10	グラウンド	○		市
体育倉庫	体育倉庫（屋外器具庫）	木の棒		350	10	10	4	グラウンド	○		市
体育倉庫	体育倉庫（屋外器具庫）	踏み台		50	50	40	2	グラウンド	○		市
体育倉庫	体育倉庫（屋外器具庫）	得点板		80	5	60	4	グラウンド	○		市
体育倉庫	体育倉庫（屋外器具庫）	バッティング台		60	60	40	4	グラウンド	○		市
体育倉庫	体育倉庫（屋外器具庫）	フラフープ台		60	90	80	1	グラウンド	○		市
体育倉庫	体育倉庫（屋外器具庫）	フラフープ		85	5	85	37	グラウンド	○		市
体育倉庫	体育倉庫（屋外器具庫）	得点板（大）		105	60	150	1	グラウンド	○		市
体育倉庫	体育倉庫（屋外器具庫）	棒		5	5	100	50	グラウンド	○		市
体育倉庫	体育倉庫（屋外器具庫）	段ボール		60	50	150	25	グラウンド	○		市
体育倉庫	体育倉庫（屋外器具庫）	段ボール		60	50	60	25	グラウンド	○		市
石灰倉庫	石灰倉庫（屋外器具庫）	ラインカー（中）					6	グラウンド	○		市
石灰倉庫	石灰倉庫（屋外器具庫）	バケツ（大）		55	55	60	1	グラウンド	○		市
物置	物置（屋外器具庫）	スコップ		10	10	100	22	グラウンド	○		市
物置	物置（屋外器具庫）	櫛引					4	グラウンド	○		市
物置	物置（屋外器具庫）	フォークスコップ					50	グラウンド	○		市
物置	物置（屋外器具庫）	支柱					5	グラウンド	○		市
物置	物置（屋外器具庫）	段ボール		60	50	60	15	グラウンド	○		市
運動会用倉庫	倉庫（屋外器具庫）	マット		90	180	5	4	グラウンド	○		市
運動会用倉庫	倉庫（屋外器具庫）	緑マット		100	190	5	4	グラウンド	○		市
運動会用倉庫	倉庫（屋外器具庫）	ブルーマット		180	90	5	1	グラウンド	○		市
運動会用倉庫	倉庫（屋外器具庫）	ブラケース		50	35	30	5	グラウンド	○		市
運動会用倉庫	倉庫（屋外器具庫）	網巻き取り機		110	83	110	1	グラウンド	○		市
運動会用倉庫	倉庫（屋外器具庫）	大玉置		90	90	50	3	グラウンド	○		市
運動会用倉庫	倉庫（屋外器具庫）	玉入れ箱		40	40	200	1	グラウンド	○		市
運動会用倉庫	倉庫（屋外器具庫）	トラロープドラム		45	40	40	3	グラウンド	○		市
運動会用倉庫	倉庫（屋外器具庫）	トラロープドラム		55	25	25	4	グラウンド	○		市
運動会用倉庫	倉庫（屋外器具庫）	バランスボール		50	50	50	5	グラウンド	○		市
運動会用倉庫	倉庫（屋外器具庫）	鉄杭		120	5	5	40	グラウンド	○		市
運動会用倉庫	倉庫（屋外器具庫）	テントの骨組み		200	5	5	60	グラウンド	○		市
グラウンド	グラウンド	サッカーゴール					4	グラウンド	○		市
グラウンド	グラウンド	バッティング練習機		130	130	180	6	グラウンド	○		市

参考資料15 既存（移設）備品什器リスト

<放課後キッズクラブ>

※1 移設は市が行う。移設先は現時点の想定であり、設計等を踏まえ市が決定する。

※2 廃棄は市が行う

既存設置場所	移設先	品名	メーカー（型番）	寸法			数量	備考	移設 ※1	廃棄 ※2	維持 管理
				W	D	H					
キッズルーム	キッズルーム	書棚ロッカー		1800	400	900	6		○		市
キッズルーム	キッズルーム	書棚ロッカー		900	400	900	3		○		市
キッズルーム	キッズルーム	ロッカー		900	400	1800	2		○		市
キッズルーム	キッズルーム	座卓		900	600	400	12		○		市
キッズルーム	キッズルーム	長机		1200	400	400	10		○		市
キッズルーム	キッズルーム	折畳み机		1800	900	700	1		○		市
キッズルーム	-	エアコン					3	家庭用		○	-
玄関	-	下駄箱		900	300	1500	2			○	-
廊下	-	下駄箱		900	200	900	2			○	-
和室	-	ランドセルロッカー		1600	400	900	3			○	-
和室	キッズルーム	組み立て書棚		1250	450	1800	1		○		市
事務室	キッズルーム	机		1200	750	750	2		○		市
事務室	キッズルーム	書棚		400	700	700	2		○		市
事務室	キッズルーム	折畳み机		1800	900	700	1		○		市
事務室	キッズルーム	組み立て書棚		1500	600	1200	1		○		市

参考資料15 既存（移設）備品什器リスト

<日本語教室>

※1 移設は市が行う。移設先は現時点の想定であり、設計等を踏まえ市が決定する。  
※2 廃棄は市が行う

既存設置場所	移設先	品名	メーカー（型番）	寸法			数量	備考	移設 ※1	廃棄 ※2	維持 管理
				W	D	H					
教室	-	生徒用机		180	75	70	8			○	-
教室	教室	生徒用パイプ椅子					23		○		市
教室	教室	職員用いす					3		○		市
教室	教室	用具入れ		70	40	180	1	掃除用具が入っている	○		市
教室	-	本棚		180	60	200	3	据え付け		○	-
教室	教室	ホワイトボード		180		180	1		○		市
教室	-	黒板		180		180	1			○	-
教室	教室	パーテーション		180		175	2		○		市
教室	-	エアコン					1	据え付け		○	-
教室	-	扇風機					1			○	-
教室	-	電気ストーブ	CORONA				3			○	-
職員室	職員室	職員机		105	70	75	4		○		市
職員室	職員室	職員用いす					4		○		市
職員室	職員室	生徒用机		180	75	70	1		○		市
職員室	職員室	ロッカー	SUN-ACE	30	50	180	1	講師用	○		市
職員室	職員室	棚（保管庫）	コクヨ スチール	80	50	180	1	コピー用紙入っている	○		市
職員室	職員室	棚（保管庫）	ITO	170	40	90	2	教材、本入っている	○		市
職員室	-	棚	NAIKI	90	40	90	1			○	-
職員室	-	棚	NEOX	60	40	80	1			○	-
職員室	-	棚	NEOX	25	40	40	1			○	-
職員室	-	棚	NEOX	30	40	30	1			○	-
職員室	職員室	棚	ITO	25	40	40	1		○		市
職員室	職員室	棚	NEOX	60	40	80	1		○		市
職員室	職員室	棚	NEOX	90	35	80	1		○		市
職員室	職員室	棚	NEOX	25	40	40	1		○		市
職員室		食器棚		60	40	170	1	処分予定			市
職員室	職員室	コピー機	COMICA MINOLTA	60	70	110	1		○		市
職員室	-	用具入れ	KAGOME	60	40	170	1			○	-
職員室	職員室	電話	Panasonic				1		○		市
職員室	職員室	シュレッター	IRIS OHYAMA	40	25	50	1		○		市
職員室	職員室	電子レンジ	ELSONIC	45	30	25	1		○		市
職員室	職員室	ポット	TIGER				1		○		市
職員室	-	扇風機	TENKOS				1			○	-
職員室	-	エアコン					1	据え付け		○	-

参考資料15 既存（移設）備品什器リスト

<保育所>

※1 移設は市が行う。移設先は現時点の想定であり、設計等を踏まえ市が決定する。  
※2 廃棄は市が行う

既存設置場所	移設先	品名	メーカー（型番）	寸法			数量	備考	移設 ※1	廃棄 ※2	維持 管理
				W	D	H					
園庭	園庭	物置 80サイズ ネクスタNXN 80 s	イナバ	315	277	207	1	移転先の園庭の形状等により移設不可能な場合は廃棄し、新たな物置を設置	○	△	市
園庭	園庭	物置 55サイズ ネクスタNXN 55 s	イナバ	315	193	207	1	移転先の園庭の形状等により移設不可能な場合は廃棄し、新たな物置を設置	○	△	市
園庭	園庭	物置 45サイズ ネクスタNXN 45 s	イナバ	315	151	207	1	移転先の園庭の形状等により移設不可能な場合は廃棄し、新たな物置を設置	○	△	市
園庭	園庭	物置 KMW-177EP	イナバ	176	77	190	1	移転先の園庭の形状等により移設不可能な場合は廃棄し、新たな物置を設置	○	△	市
園庭	園庭	物置 KMW-159DP	イナバ	154	97	160	1	移転先の園庭の形状等により移設不可能な場合は廃棄し、新たな物置を設置	○	△	市
園庭（砂場）	園庭（砂場）	砂場用収納棚		137	78	123	1	移転先の園庭の形状等によつては廃棄し、新たな収納棚を設置	○	△	市
園庭	園庭	砂場セットワゴン		88	115	50	1	移転先の園庭の形状等によつては廃棄し、新たなワゴンを設置	○	△	市
園庭	園庭	モスキートマグネット	モスキートマグネット エグゼクティブ	440	780	980	1	移転先の園庭の形状等によつては廃棄し、新たなものを設置	○	△	市
園庭	-	三輪車収納（6台）		170	50	65	1			○	-
乳児テラス	乳児テラス	対面式おさんぽ車 ノーパンク仕様		80	126	94	1		○		市
園庭	-	三輪車収納（6台）		170	50	65	1			○	-
園庭	-	遮光ネット					1			○	-
乳児テラス	乳児テラス	ベビーカー4人乗り S-8.8		70	90	90	1		○		市
乳児テラス	乳児テラス	避難おでかけ車		120	65	105	1		○		市
乳児テラス	乳児テラス	ロングライトバス グリーン/ノーパンクタイヤ		123	78	107	1		○		市
1歳児テラス	-	靴箱(12人用)		90	30	86	1			○	-
1歳児テラス	-	汚れ物かけ		117	34	100	1			○	-
2歳児テラス	-	汚れ物かけ		117	34	100	1			○	-
テラス	-	園児用下駄箱 5列4段15人用		112	30	124	1			○	-
テラス	-	園児用下駄箱 6列4段18人用		134	30	125	1			○	-

参考資料15 既存（移設）備品什器リスト

<保育所>

※1 移設は市が行う。移設先は現時点の想定であり、設計等を踏まえ市が決定する。  
※2 廃棄は市が行う

既存設置場所	移設先	品名	メーカー（型番）	寸法			数量	備考	移設 ※1	廃棄 ※2	維持 管理
				W	D	H					
テラス	-	園児用下駄箱 8列5段24人用		178	30	153	2			○	-
テラス	-	園児用下駄箱 5列4段15人用		112	30	124	1			○	-
テラス	-	園児用下駄箱 4列4段12人用		90	30	124	2			○	-
テラス	-	献立ケース		60	40	61	1			○	-
テラス	-	傘立て(プラスチック製)		71	36	50	2			○	-
テラス	-	傘立て(鉄製)		50	30	40	1			○	-
職員玄関	-	シューズボックス		90	35	180	1			○	-
職員玄関	職員玄関	電動自転車	Panasonic ELDU63	180	59	105	1		○		市
0歳児室	-	園児用タンス		59	42	82	2			○	-
0歳児室	-	テーブル付イス		36	43	40	5			○	-
0歳児室/裏倉庫	0歳児室	乳児イス(0歳)		30	28	35	6	机に合わせて交換する場合は廃棄	○	△	市
0歳児室	-	棚(白)		90	42	60	1			○	-
0歳児室	-	おもちゃ棚(白)		150	42	99	1			○	-
1歳児室	-	ロッカー		120	35	120	1			○	-
1歳児室	1歳児室	座卓(ミルキーカラー)		60	60	33	1	移転先の部屋の形状等によっては廃棄し、新たに設置	○	△	市
1歳児室	-	子ども用イス		33	27	44	9			○	-
1歳児室	-	保育士用折り畳み椅子		40	40	77	1			○	-
1歳児室	-	棚		90	40	70	1			○	-
1歳児室	-	絵本棚		90	35	80	1			○	-
1歳児室	-	木箱(おもちゃ棚)		55	39	50	2			○	-
1歳児室	-	引き出しタンス(12人用)		90	45	128	1			○	-
1・2歳児室	1・2歳児室	テーブル(年少用)		60	60	33	3	移転先の部屋の形状等によっては廃棄し、新たに設置	○	△	市
1・2・3・5歳児保育室	1・2・3・5歳児保育室	ままごと流し台		70	30	66	4		○		市
2歳児室	-	座卓(四角)		90	60	25	1			○	-
2歳児室	-	子ども用イス		33	23	38	12			○	-
2歳児室	-	保育士用折り畳み椅子		40	40	77	1			○	-
2歳児室	-	木箱		48	38	50	1			○	-
2歳児室	-	木箱		50	39	48	1			○	-
2歳児室	-	絵本棚		90	35	80	1			○	-
2歳児室	-	おもちゃ棚(白)棚		90	40	70	1			○	-
2歳児室	-	タンス(茶)		45	45	102	1			○	-
2歳児室	-	ままごとキッチン		80	28	90	1			○	-
2歳・多目的室	-	ロッカー（4連引き出し付き）		170	35	120	2			○	-
2・4歳児室	2・4歳児室	平机		120	60	36-48	2	移転先の部屋の形状等によっては廃棄し、新たに設置	○	△	市

参考資料15 既存（移設）備品什器リスト

<保育所>

※1 移設は市が行う。移設先は現時点の想定であり、設計等を踏まえ市が決定する。  
※2 廃棄は市が行う

既存設置場所	移設先	品名	メーカー（型番）	寸法			数量	備考	移設 ※1	廃棄 ※2	維持 管理
				W	D	H					
3歳児室	-	保育士用折り畳み椅子		40	40	77	1			○	-
3歳児室	-	子ども用イス		34	28	45	24			○	-
3歳児室	-	絵本棚		90	30	90	1			○	-
3歳児室	-	木箱		55	39	50	3			○	-
3歳児室	-	木箱		90	40	47	1			○	-
3歳児室	-	棚		76	44	88	1			○	-
3歳児室	-	棚		90	45	90	1			○	-
3歳児室	-	3段ワゴン		43	63	77	2			○	-
3歳児室	-	キャリアカート(水筒入)		37	42	40	1			○	-
3歳児室	-	汚れ物かけ		117	34	100	1			○	-
3歳児室	-	ロッカー		61	37	90	3			○	-
3歳児室	3歳児室	ピッタとテーブル	4 5 ・ 4 8 ・ 5 1 cm	60	45	51	2	移転先の部屋の形状等によっては廃棄し、新たに設置	○	△	市
3・4・5歳児室	-	ロッカー引き出し付 8人用		120	35	105	6			○	-
3・4歳児室	3・4歳児室	棚		61	37	90	6	移転先の部屋の形状等によっては廃棄し、新たに設置	○	△	市
3・4・事務室	3・4・事務室	サイドキャビネット		39	57	60	3	移転先の部屋の形状等によっては廃棄し、新たに設置	○	△	市
4歳児室	-	ロッカー		61	37	90	3			○	-
4歳児室	-	ロッカー引き出し付 4人用		60	35	105	1			○	-
4歳児室	4歳児室	テーブル(幼児用)6人用ワイド high		150	75	50	1	移転先の部屋の形状等によっては廃棄し、新たに設置	○	△	市
4歳児室	-	保育机(個人用)		60	45	50	4			○	-
4歳児室	-	保育士用折り畳み椅子		40	40	77	1			○	-
4歳児室	-	子ども用イス		34	28	50	31			○	-
4歳児室	-	絵本棚		90	30	90	1			○	-
4歳児室	-	木箱		55	39	50	2			○	-
4歳児室	-	木箱		55	49	55	1			○	-
4歳児室	-	ヘルメットケース(木製)		34.5	28	120	1			○	-
4歳児室	-	おもちゃ棚		87	30	58	1			○	-
4歳児室	-	3段ワゴン		43	63	77	1			○	-
4歳児室	-	フリー棚(2連×5段=10)		61	37	90	3			○	-
4歳児室	-	おもちゃ棚		87	30	58	1			○	-
4歳児室	-	キャリアカート(水筒入)		37	42	40	1			○	-
4歳児室	-	汚れ物かけ		117	34	100	1			○	-
4歳児室	遊戯室	ピアノ		146	61	127	1		○		市
4歳児室	遊戯室	ピアノイス		49	30	50	1		○		市
4歳児室	4歳児室	保育マット		93	93	2	4		○		市
4・5歳児室	-	ロッカー引き出し付 6人用		90	35	105	5			○	-
ことり・4歳児室	4歳児室	座卓(長方形)		120	60	26	4	移転先の部屋の形状等によっては廃棄し、新たに設置	○	△	市



参考資料15 既存（移設）備品什器リスト

<保育所>

※1 移設は市が行う。移設先は現時点の想定であり、設計等を踏まえ市が決定する。  
※2 廃棄は市が行う

既存設置場所	移設先	品名	メーカー（型番）	寸法			数量	備考	移設 ※1	廃棄 ※2	維持 管理
				W	D	H					
5歳児室	-	保育机		122	62	45	1			○	-
5歳児室	-	保育机(個人用)		60	45	52	1			○	-
5歳児室	-	子ども用イス		25	30	50	27			○	-
5歳児室	-	保育士用折り畳み椅子		40	40	77	1			○	-
5歳児室	-	絵本棚		90	30	90	1			○	-
5歳児室	-	ヘルメットケース(木製)		34.5	28	120	2			○	-
5歳児室	-	3段ワゴン		43	63	77	1			○	-
5歳児室	-	棚		61	37	90	1			○	-
5歳児室	-	棚		91	35	106	1			○	-
5歳児室	-	カラーボックス(緑)		47	40	90	1			○	-
5歳児室	-	木箱		48	38	50	1			○	-
5歳児室	-	木箱		50	39	48	1			○	-
5歳児室	-	キャリアカート(水筒入)		37	42	40	1			○	-
5歳児室	-	汚れ物かけ		117	34	100	1			○	-
5歳児室	-	ママごとキッチン		45	46	60	2			○	-
5歳児室	5歳児室	電子キーボード	YAMAHA E313	94	40	13	1		○		市
乳児室・裏倉庫	1・2歳児室	乳児机		120	60/75	34-46	10	移転先の部屋の形状等によっては廃棄し、新たに設置	○	△	市
幼児室・裏倉庫	3・4・5歳児室	幼児机		120	60/75	50	14	移転先の部屋の形状等によっては廃棄し、新たに設置	○	△	市
育児支援室	-	棚		90	42	90	1			○	-
育児支援室	-	棚		90	30	91	1			○	-
育児支援室	-	絵本棚		90	35	76	1			○	-
育児支援室	-	おもちゃ交換台		64	80	83	1			○	-
育児支援室	-	ママごとキッチン		71	30	45	1			○	-
育児支援室	-	衝立		140	120	3	2			○	-
相談室	-	引き出し付き事務机		40	73	74	1			○	-
相談室	-	ミシン	JANOME JIV508DX	36	15	27	1			○	-
裏倉庫・相談室	相談室	長机		180	45	70	3		○		市
多目的室	-	ロッカー2連×1段	KOKUYO	61	52	179	1			○	-
多目的室	-	ロッカー		180	35	120	1			○	-
多目的室	育児支援室	UVおもちゃ殺菌庫	じょきんくんJV-01EW	480	450	612	1		○		市
多目的室	-	衣類かけ		85	34	122	1			○	-
多目的室	-	衝立		90	2	154	1			○	-
多目的室	-	セラミックファンヒーター	アイリスオーヤマ PCH-125D-W	24	10	33	2			○	-
多目的室	-	パネルファンヒーター		45	10	55	1			○	-
多目的室	育児支援室	プロジェクタースクリーン		13	4	210	1	※閉じた状態時の寸法	○		市
各部屋・ホール	各部屋	空気清浄機	SHARP KC-L50-W	36	20	63	11		○		市
ホール	遊戯室	お掃除ロボット	パナソニック MC-RSF1000	345	330	99	1		○		市
ホール	遊戯室	お掃除ロボット	アイロボット床拭きロボットブラーバジェットm6	252	270	90	1		○		市
ホール	調理室前	ワゴン(配膳用)		85	45	89	5		○		市



参考資料15 既存（移設）備品什器リスト

<保育所>

※1 移設は市が行う。移設先は現時点の想定であり、設計等を踏まえ市が決定する。  
※2 廃棄は市が行う

既存設置場所	移設先	品名	メーカー（型番）	寸法			数量	備考	移設 ※1	廃棄 ※2	維持 管理
				W	D	H					
ホール	遊戯室	多目的ひな壇(3個セット)		120	30	50	4		○		市
ホール	遊戯室	衝立		180	63	3	4		○		市
ホール・廊下	-	タンス(白色)		59	42	90	2			○	-
ホール・廊下	-	タンス(茶色)		45	45	102	1			○	-
ホール・廊下	-	ロッカー(15扉鍵付き)		90	38	179	1			○	-
ホール・廊下	-	木箱		55	38	50	1			○	-
ホール・廊下	-	折り畳みベット		69	22	85	1			○	-
ホール・廊下	-	金魚水槽		25	39	28	2			○	-
ホール・調理室	調理室前	ステンレス製ワゴン車		76	46	108	3		○		市
調乳室	-	ガラス扉付棚		86.5	30	88	1			○	-
調乳室	-	棚(グレー)		58	29	68	1			○	-
調乳室	-	冷蔵庫	パナソニック NR-B142W	47.5	55	110	1			○	-
調乳室	-	電子レンジ	東芝 ER-CX1(H)	45	34	28	1			○	-
調乳室	調乳室	タオル蒸し器	TAIJI HC-10UVe	35	27	30	1		○		市
調乳・休憩室	調乳室	マイコン電動ポット	タイガーPDR-G301				1		○		市
調理室	-	まな板殺菌庫	Maruzen MCF-065B	60	50	114	1			○	-
調理室	-	保存用冷蔵庫	SANDEN VF-K120X	46	55	108	1			○	-
調理室	-	オーブントースター	TIGER KAK-G	31	24	23	1			○	-
調理室	-	電子レンジ	TWINBIRD DR-E852型	47	33	26	1			○	-
調理室	-	作業台		69	45	80	1			○	-
調理室	-	作業台(片面引出付き)		90	69	80	1			○	-
調理室	-	シンク台付作業台		300	150	80				○	-
調理室	-	2層シンク		130	75	80				○	-
調理室	-	業務用食器洗浄機	HOSHIZAKI JWE-680C	64	66	143	1			○	-
調理室	-	業務用食器洗浄機用ガスブースター	WB-24J	32	51	68	1			○	-
調理室	-	食器消毒保管庫	MCSK-10-e 中西製作所	500	550	1900	1			○	-
調理室	-	冷凍冷蔵庫	ホシザキ HRF-90AT	900	650	1910	1			○	-
調理室	-	ガスオープン		180	75	80	1			○	-
事務室	事務室	長机		180	45	70	1		○		市
事務室	-	事務イス	ITOKI	45	45	87	7			○	-
事務室	-	丸椅子		30	30	43	5			○	-
事務室	-	折り畳み机		42	56	70	1			○	-
事務室	-	片開き扉付棚		30	40	44	1			○	-
事務室	-	2段カラーボックス		30	42	60	1			○	-
事務室	-	2段カラーボックス		30	42	68	1			○	-
事務室	-	3段カラーボックス		41	29	88	1			○	-
事務室	-	パソコン台		60	44	135	1			○	-
事務室	-	開き戸書類棚		71	40	75	1			○	-
事務室	事務室	園長書庫		70	40	76	1	移転先の部屋の形状等によっては廃棄し、新たに設置	○	△	市
事務室	事務室	タブレット収納充電キャビネット	sanwa	34	40	43	2		○		市
事務室	-	薬品棚		59	29	44	1			○	-

参考資料15 既存（移設）備品什器リスト

<保育所>

※1 移設は市が行う。移設先は現時点の想定であり、設計等を踏まえ市が決定する。  
※2 廃棄は市が行う

既存設置場所	移設先	品名	メーカー（型番）	寸法			数量	備考	移設 ※1	廃棄 ※2	維持 管理
				W	D	H					
事務室	事務室	ビデオレコーダー	NVR3216	360	316	60	1		○		市
事務室	事務室	シュレッダー	Fellowes 99Ci-2	29	45	43	1		○		市
男性更衣室	室内倉庫	ワイヤレスポータブルアンプ	JVC PE-W51 SCDB	26	24	38	2		○		市
男子更衣室	室内倉庫	身長計		37	30	167	1		○		市
男子更衣室	室内倉庫	体重計		35	35	18	1		○		市
男子更衣室・更衣室	-	職員用ロッカー4連	PLUS/KOKUYO/JOINTEX	90	52	179	9			○	-
男子更衣室	-	ロッカー1連×1段		32	52	179	1			○	-
男子更衣室	-	おりがみケース		40	20	51.5	2			○	-
男子更衣室	-	画用紙ケース		60	42	60	2			○	-
更衣室	-	ロッカー 2連×1段	PLUS	61	52	179	1			○	-
男子更衣室	-	保育机		93	62	45	1			○	-
男子更衣室	-	保育机		120	62	45	1			○	-
更衣室	-	座卓		180	60	35	1			○	-
更衣室	-	座卓		90	60	40	1			○	-
更衣室	-	衣類かけ		85	34	122	1			○	-
更衣室	-	ポット	象印 CV-PT22	23	30	25	1			○	-
更衣室	-	冷蔵庫	National NR-B123J	48	55	106	1			○	-
更衣室	-	レンジ	YAMAZEN YRT-S177(W)5	33	30	25	1			○	-
1・2歳トイレ	-	洗濯機	TOSHIBA AW-k509B1/AW-6G9	52	52	85	2			○	-
1・2歳トイレ	-	衣類乾燥機	TOSHIBA ED-60C(W)/ED-458(W)	65	47/42	65	2			○	-
裏倉庫(奥)	-	角たらい		77	58.5	31	14			○	-
裏倉庫(奥)	-	丸たらい		74	74	35	2			○	-
裏倉庫(手前)	-	長机		180	45	70	1			○	-
裏倉庫(奥)	-	こども用イス		29	24.5	36	7			○	-
裏倉庫(奥)	-	こども用イス		32	25	45	3			○	-
裏倉庫(奥)	-	こども用イス		32	24	50	12			○	-
裏倉庫(手前)	室内倉庫	パイプ椅子		36	42	73.5	29		○		市
裏倉庫(手前)	-	こども用イス		27	29	35	1			○	-
裏倉庫(手前)	-	こども用イス		26.5	34	38	2			○	-
裏倉庫(手前)	-	こども用イス		33.5	36	50	2			○	-
園舎裏	室内倉庫	脚立		56	25	210	2		○		市
ごみ倉庫	室内倉庫	掃除機	HITACHI CV-G1	30	30	40	4		○		市

参考資料15 既存（移設）備品什器リスト

<図書館>

※1 移設は市が行う。移設先は現時点の想定であり、設計等を踏まえ市が決定する。  
※2 廃棄は市が行う

既存設置場所	移設先	品名	メーカー（型番）	寸法			数量	備考	移設 ※1	廃棄 ※2	維持 管理
				W	D	H					
1階（返却ポスト室）	-	返却本運搬用ワゴン		60	89	86	2			○	-
1階（ロビー）	-	掲示用ホワイトボード		54	40	128	1			○	-
1階（ロビー）	-	パンフレットスタンド		75	47	170	2			○	-
1階（ロビー）	-	パンフレットスタンド		76	35	141	1			○	-
1階（ロビー）	-	PRボックス		60	24	96	2			○	-
1階（ロビー）	-	掲示板（正面）		180	4	120	1			○	-
1階（ロビー）	-	掲示板（階段手前）		180	3.5	90	1			○	-
1階（ロビー）	-	掲示板（階段手前）木製		186	6.5	96.5	1			○	-
1階（ロビー）	-	アルコール噴霧器		30.5	45	112	1			○	-
1階（ロビー）	-	傘袋スタンド		28	42	105	1			○	-
1階（ロビー）	-	「閉館/休館」掲示スタンド		35	35	90	2			○	-
2階事務室	蔵書選定・整理室兼事務室	ブックトラック（片面3段・金属製）	キハラ	80	35	121	16		○		PFI
2階事務室	蔵書選定・整理室兼事務室	ブックトラック（小・平ら2段）	キハラ	60	40	90	8		○		PFI
2階事務室	蔵書選定・整理室兼事務室	ブックトラック（小・斜め2段）	キハラ	60	38	56	2	下が斜めになってるもの	○		PFI
2階事務室	-	ブックトラック（木製・平ら）	キハラ	80	40	97	6	廃棄資料3・パンフレット整理1・予約1・寄贈1		○	-
2階事務室	-	ブックトラック（木製・両面3段）	キハラ	79	43	100	3	修理本用		○	-
2階事務室	-	事務用机（職員用）		105	73	75	13	職員用12、月額職共有1		○	-
2階事務室	-	事務用回転椅子（職員用）		40	60	83	13	職員用12、空調システム用1		○	-
2階事務室	-	丸椅子		55	55	43	1	配送コーナーのノートPCのところ		○	-
2階事務室	-	袖机		41	72	75	1	館長席		○	-
2階事務室	-	金属製の棚		85	48	69	1	窓側。色上質紙が入っている		○	-
2階事務室	-	金属製の棚		80	36	67	1	窓側。雑誌カバーが置いてある		○	-
2階事務室	-	金属製の棚		65	35	56	1	窓側。YCANの機器（サーバー）		○	-
2階事務室	-	金属製キャビネット		45.5	62	75	7	貸出・予約・受入・月額・庶務の機の脇		○	-

参考資料15 既存（移設）備品什器リスト

<図書館>

※1 移設は市が行う。移設先は現時点の想定であり、設計等を踏まえ市が決定する。  
※2 廃棄は市が行う

既存設置場所	移設先	品名	メーカー（型番）	寸法			数量	備考	移設 ※1	廃棄 ※2	維持 管理
				W	D	H					
2階事務室	-	テーブル（打ち合わせ用）		160	90	71	1			○	-
2階事務室	-	電話機	NEC	19	26	8	5			○	-
2階事務室	-	電話機（子機）		5	13.5	2	2			○	-
2階事務室	-	電話機の台	sedia	21	35	45	2	向き変えるときに使うもの		○	-
2階事務室	-	館内放送設備	TOA	42	27	25	3*1	館長席うしろ		○	-
2階事務室	-	ホワイトボード		60	0.5	29.5	2	カウンター表貼ってる		○	-
2階事務室	-	ホワイトボード		120	7	90	2	地図貼ってるもの		○	-
2階事務室	-	書類棚（扉つき）		176	40	88	2	壁際。事務用の書類入 れてあるもの		○	-
2階事務室	-	引き出し付きキャビネット		88	40	88	1	事務用品入ってる		○	-
2階事務室	-	キャビネット		176	40	88	1	館長席後ろ 干支人形 のある棚		○	-
2階事務室	-	キャビネット		25.5	35.5	33.5	1	窓際・賠償通知書など		○	-
2階事務室	-	キャビネット	コクヨ	25.5	33	26	1	窓際・ラベルシールな ど		○	-
2階事務室	-	キャビネット		46	36	70	1	カラープリンター下		○	-
2階事務室	蔵書選定・整理室兼事務室	複合機（複写サービス）	SHARP MX-M5071	64	63	116	1	リース期間R7.3.31まで だが、後継機をリース 予定。時期によっては 移設。	○		市
2階事務室	蔵書選定・整理室兼事務室	カラープリンター	EPSON EW-M5610FT	50	35	25	1		○		市
2階事務室	-	FAX		35	35	30	1			○	-
2階事務室	蔵書選定・整理室兼事務室	業務用YCANパソコン（ノート）		38	25.5	2	11		○		市
2階事務室	-	金庫		45	44	54	1			○	-
2階事務室	蔵書選定・整理室兼事務室／荷解きスペース	図書館情報システム端末（ノート）		37	25	3	2	端末・機器の台数は現 行の台数であり、増設 予定	○		市
2階事務室	蔵書選定・整理室兼事務室	図書館情報システム端末（デスクトップ）		50	5	35	2	端末・機器の台数は現 行の台数であり、増設 予定	○		市
2階事務室	蔵書選定・整理室兼事務室／荷解きスペース	図書館情報システムプリンター		50	38	45	2	端末・機器の台数は現 行の台数であり、増設 予定	○		市
2階事務室	蔵書選定・整理室兼事務室／荷解きスペース	図書館情報システムレシートプリンター		13	14	13	4	端末・機器の台数は現 行の台数であり、増設 予定	○		市
2階事務室	荷解きスペース	図書館情報システムプリンター コロ		58	43.5	14.5	1		○		市
2階事務室	-	図書館情報システム端末置く机		160	80	65	1	受入用		○	-
2階事務室	-	図書館情報システム端末置く机		70	80	67	1	貸出用		○	-
2階事務室	-	図書館情報システム端末置く机		60	87	67	1	予約		○	-

参考資料15 既存（移設）備品什器リスト

<図書館>

※1 移設は市が行う。移設先は現時点の想定であり、設計等を踏まえ市が決定する。  
※2 廃棄は市が行う

既存設置場所	移設先	品名	メーカー（型番）	寸法			数量	備考	移設 ※1	廃棄 ※2	維持 管理
				W	D	H					
2階事務室	-	図書館情報システム端末置く机		100	68	70	1	配送コーナー		○	-
2階事務室	-	図書館情報システム端末用の椅子		40	60	83	3			○	-
2階事務室	蔵書選定・整理室兼事務室	図書館情報システムネットワーク機器		9	29.5	32.5	1		○		市
2階事務室	-	外付ハードディスク（disk1）サーバーの台		160	69	67	1			○	-
2階事務室	蔵書選定・整理室兼事務室	ラミネーター		53	33	17	1		○		PFI
2階事務室	蔵書選定・整理室兼事務室	外付ハードディスク（disk1）		8	14.5	19	1		○		市
2階事務室	蔵書選定・整理室兼事務室	外付ハードディスク（disk1）サーバー		5	21.5	15.5	1		○		市
2階事務室	蔵書選定・整理室兼事務室	無停電電源装置		9	29	16.5	1		○		市
2階事務室	-	機械警備用PC（本体・ディスプレイ）		54	18	40	1			○	-
2階事務室	-	機械警備用PC置き机		140	70	70	1			○	-
2階事務室	-	防犯カメラモニター		47.5	15.5	32.5	1			○	-
2階事務室	-	防犯カメラモニター		42	10	35.5	1			○	-
2階事務室	-	傘立て		41.5	20.5	51	1	職員用		○	-
2階事務室	-	金属製棚		244	43	210	1	連絡車荷物仕分け用		○	-
2階事務室	-	金属製棚		90	35	180	1	受入担当機の脇（事務用絵本のあるところ）		○	-
2階事務室	-	金属製棚		80	25	180	1	学校連携用		○	-
2階事務室	-	金属製棚		180	21	206	1	予約割当資料た〜わ		○	-
2階事務室	-	木製棚		185	23	221	1	予約割当資料た〜わ		○	-
2階事務室	-	コロ		42	60	11	8	オリコン置くため		○	-
2階事務室	-	扇風機		24	24	77	1	縦型		○	-
2階事務室	-	壁掛け時計		39	2.5	39	1	丸型		○	-
2階事務室	-	壁掛け時計		28	6.5	41	1	カウンター出入口		○	-
2階事務室	-	壁掛け時計		31	6	34	1	館長席後ろ		○	-
2階事務室	-	TV		54	22	40	1			○	-
2階事務室	-	金属製キャビネット		45	62	140	1	道具箱とかレモン石鹸入ってるもの		○	-
2階事務室	-	金属製キャビネット		31	40	70	1	事務担当者席の隣		○	-
2階事務室	-	作業台（キャスター付き）		66	54	74	1	防火確認簿、会議録など		○	-
2階事務室	-	折り畳み椅子		45	40	74	8	畳んだ状態で45*4.5*83		○	-
2階事務室	-	シュレッダー		60	26	67	1			○	-
2階事務室	蔵書選定・整理室兼事務室	表彰状					1		○		市
2階事務室	-	鍵ラック		51	0.2	63	1			○	-
2階事務室	-	パーテーション		80	40	154	2			○	-
2階事務室	蔵書選定・整理室兼事務室	公印（横浜市鶴見図書館長印）					1		○		市

参考資料15 既存（移設）備品什器リスト

<図書館>

※1 移設は市が行う。移設先は現時点の想定であり、設計等を踏まえ市が決定する。

※2 廃棄は市が行う

既存設置場所	移設先	品名	メーカー（型番）	寸法			数量	備考	移設 ※1	廃棄 ※2	維持 管理
				W	D	H					
2階ロッカー室1	-	ロッカー（4連）	PLUS	90	51.5	179	1			○	-
2階ロッカー室1	-	ロッカー（3連）	Okamura	90	52	179	3			○	-
2階ロッカー室1	蔵書選定・整理室兼事務室	掲示用ホワイトボード（小）		53	32	120	1		○		PFI
2階ロッカー室1	蔵書選定・整理室兼事務室	掲示用ホワイトボード（中）		50	39	140	2		○		PFI
2階ロッカー室1	-	すのこ		85	55.5	5	1			○	-
2階ロッカー室1	-	譜面台	ウチダ	50	36	105	1			○	-
2階ロッカー室2	-	ロッカー（3連）	Itoki	90	52	179	3			○	-
2階ロッカー室2	-	靴置き場		27	31	101	2			○	-
2階ロッカー室2	-	すのこ		85	55.5	5	3			○	-
2階倉庫	-	金属製棚		88.5	60.5	190.5	1			○	-
2階倉庫	-	木製椅子（背もたれなし）		30	30	45	2			○	-
2階倉庫	-	木製椅子（背もたれあり）		35	35	54	2			○	-
2階倉庫	多目的スペース	プロジェクター	EPSON EB-982W	33	30	11	1	バッグに入れた状態で	○		PFI
2階倉庫	多目的スペース	スクリーン					1	新施設に備え付けの設備が無ければ○	△		PFI
2階倉庫	-	スプレーライナー		19	8.5	92	1	箱に入れられた状態		○	-
2階和室（手前）	-	棚		158	36	110.5	1	帳票入れてある		○	-
2階和室（手前）	-	棚		134	29	41.5	2	帳票入れてある		○	-
2階和室（手前）	-	棚		46	29.5	175	1	落し物入れてある		○	-
2階和室（手前）	絵本の読み聞かせができる室	おはなし会用赤ちゃん人形		25	14.5	47	2	箱に詰められた状態で	○		市
2階和室（手前）	-	金属製棚		85	48	68	1			○	-
2階和室（手前）	-	金属製棚		64	50	73	1			○	-
2階和室（奥）	蔵書選定・整理室兼事務室	テレワーク用端末バッグ		36	27	7	1		○		市
2階和室（奥）	蔵書選定・整理室兼事務室	モバイルPCバッグ		42	31	8	1		○		市
2階和室（奥）	-	テーブル		103	72	32	1			○	-
2階和室（奥）	-	テーブル		89.5	59.5	33	1			○	-
2階和室（奥）	-	座布団		54	54	3	9			○	-
2階和室（奥）	-	掃除機		25	35	17	1	本体のみ・ホース除く		○	-
2階和室（奥）	-	細い棚		130	27	20	1			○	-
2階給湯室	-	冷蔵庫		48	52	129	1			○	-
2階給湯室	-	電気ポット		18	24	28	1			○	-
2階給湯室	-	電子レンジ		45	33.5	25	1			○	-
2階給湯室	-	食器かご		33	42	14	1			○	-
2階給湯室	-	ワゴン		62	42.5	77	1	お菓子等が置いてあるもの		○	-
2階カウンター	-	カウンター		180	60	71	2	返却窓口（長方形）		○	-
2階カウンター	-	カウンター		60	60	71	1	貸出窓口 →		○	-
2階カウンター	-	カウンター		200	60	71	1	貸出窓口（長方形）		○	-
2階カウンター	-	カウンター		130	60	71	1	登録窓口（長方形）		○	-
2階カウンター	-	カウンター		60	90	71	1	相談窓口 →		○	-
2階カウンター	-	館内放送設備		22	15	6	1			○	-
2階カウンター	-	館内放送設備		18.5	30	6	1	鉄琴		○	-



参考資料15 既存（移設）備品什器リスト

<図書館>

※1 移設は市が行う。移設先は現時点の想定であり、設計等を踏まえ市が決定する。

※2 廃棄は市が行う

既存設置場所	移設先	品名	メーカー（型番）	寸法			数量	備考	移設 ※1	廃棄 ※2	維持 管理
				W	D	H					
2階カウンター	貸出・返却カウンター／相談カウンター／蔵書選定・整理室兼事務室	図書館情報システム端末（ノート）		37	25	3	2	端末・機器の台数は現行の台数であり、増設予定	○		市
2階カウンター	貸出・返却カウンター／相談カウンター／蔵書選定・整理室兼事務室	図書館情報システム端末（デスクトップ）		50	5	35	2	端末・機器の台数は現行の台数であり、増設予定	○		市
2階カウンター	貸出・返却カウンター／相談カウンター／蔵書選定・整理室兼事務室	図書館情報システムレシートプリンター		13	14	13	4	端末・機器の台数は現行の台数であり、増設予定	○		市
2階カウンター	貸出・返却カウンター／相談カウンター／蔵書選定・整理室兼事務室	図書館情報システムプリンター		50	38	45	1	端末・機器の台数は現行の台数であり、増設予定	○		市
2階カウンター	-	木製ブックトラック		80	39	101.5	1	見出し板置いてる		○	-
2階カウンター	-	カート		32	48	90	2			○	-
2階カウンター	-	車椅子		30	93	84	1	畳まれている状態で		○	-
2階カウンター	-	金属製キャビネット		31	40	70	1	相談窓口後ろ		○	-
2階カウンター	-	金属製キャビネット		39.5	62	59.5	1	相談窓口左側		○	-
2階カウンター	-	金属製棚		60	40	66	1	返却窓口・仕分け用		○	-
2階カウンター	-	金属製棚		70	44	70	1	相談窓口後ろ・図書館情報システムプリンターの隣の棚		○	-
2階カウンター	-	金属製書類戸棚		54	34	60	1	相談窓口後ろ		○	-
2階カウンター	-	金属製棚（可動式）		70	45	69.5	2	返却仕分け用・ざっと置く用		○	-
2階カウンター	貸出・返却カウンター	コロ		36.5	53	13	3	カウンター下	○		PFI
2階カウンター	貸出・返却カウンター	スタンド型扇風機		40	40	146	1		○		PFI
2階カウンター	-	壁掛け扇風機		33	35	33	1			○	-
2階カウンター	貸出・返却カウンター	ブックトラック（小・平ら2段）		60	38	85	1	他館行き資料の一時置き	○		PFI
2階カウンター	-	丸椅子（回転・窓口職員用）		31	31	47	2			○	-
2階カウンター	-	丸椅子（窓口に来た利用者用）		39	39	39	1			○	-
2階カウンター	-	丸椅子（書架整理ボランティア用）		34	34	42	1			○	-
2階カウンター	貸出・返却カウンター	キックステップ		40	40	42.5	1		○		PFI
2階カウンター	-	金属製の台		60	42	76	1	放送設備置いている		○	-
2階カウンター	-	電話交換機	NEC-ASPRE-X	18	43	25.5	1			○	-
2階会議室	-	長机		85	45	49.5	6			○	-
2階会議室	-	椅子		42	50	76.5	28	（内18対面朗読室）		○	-
2階会議室	-	ホワイトボード		190	56.5	179.5	1			○	-
2階会議室	-	椅子		46	50	73	9	対面朗読室のみ		○	-
2階会議室	-	椅子キャリー		58	72	98	2			○	-
2階会議室	-	金属製棚		89	45	70	1			○	-

参考資料15 既存（移設）備品什器リスト

<図書館>

※1 移設は市が行う。移設先は現時点の想定であり、設計等を踏まえ市が決定する。

※2 廃棄は市が行う

既存設置場所	移設先	品名	メーカー（型番）	寸法			数量	備考	移設 ※1	廃棄 ※2	維持 管理
				W	D	H					
2階会議室	-	金属製棚（天板折りたたみ可）		72	43	69	1			○	-
2階会議室	-	金属製キャビネット	Mida	88	51.5	179	1	仮書庫		○	-
2階会議室	-	金属製キャビネット（扉つき）		120	40	182	1	物品入れているもの		○	-
2階会議室	対面朗読室	デイジー機器		34	25	11	1	箱に詰められた状態で	○		PFI
2階会議室	-	点字タイプライター	パーキンスプレイヤー	36	20	15	1	カバー被せた状態		○	-
2階会議室	対面朗読室	サーキュレーター		26	20	30	1		○		PFI
2階会議室	-	椅子		51	47	77	1	対面朗読利用者用		○	-
2階会議室	-	椅子		55	54	88	1	朗読者用		○	-
2階会議室	-	椅子		34	34	57	3	小さい木製椅子		○	-
2階会議室	-	壁掛け時計		27	2.5	27	1			○	-
2階フロア	-	拡大読書器	ビューCT PDIスマート	36	45	60	1			○	-
2階フロア	-	拡大読書器机		90	80	100	1			○	-
2階フロア	-	拡大読書器利用者用椅子		46	50	73	1			○	-
2階フロア	閲覧席（一般）	利用者用インターネットPC（デスクトップ）		37	18	39	2		○		市
2階フロア	-	台（利用者用インターネットPC）		68	70	145	1			○	-
2階フロア	-	台（利用者用インターネットPC）		62	70	65.5	1			○	-
2階フロア	-	椅子（利用者用インターネットPC）		42	50	76.5	1			○	-
2階フロア	閲覧席（一般）	パーテーション		80	40	154	1	ネットPC用	○		PFI
2階フロア	-	書架		187	29	204.5	1	ティーンズコーナー・壁側		○	-
2階フロア	-	書架		62.5	29	190	1	ティーンズコーナー・壁側・小		○	-
2階フロア	-	書架		40	17.5	190	1	文庫本コーナー		○	-
2階フロア	-	書架		106	45	108	2	児童書研究コーナー		○	-
2階フロア	-	書架		187	49	149	3	ティーンズコーナー・書架4～6		○	-
2階フロア	-	書架		275	49.5	149	3	本棚7～9		○	-
2階フロア	-	書架		97	50	148.5	2	本棚1・3		○	-
2階フロア	-	書架		187	49.5	148.5	1	本棚2		○	-
2階フロア	-	書架		276.5	49	149.5	1	本棚10		○	-
2階フロア	-	書架		276.5	49.5	148.5	3	本棚11～13		○	-
2階フロア	-	書架		97	49	148.5	1	本棚13横		○	-
2階フロア	-	書架		276.5	49.5	178.5	1	本棚A		○	-
2階フロア	-	絵本架		183	21	111	1	ちしきの絵本4～8		○	-
2階フロア	-	絵本架		181	40	112.5	1	ちしきの絵本3～4		○	-
2階フロア	-	絵本架		180	70	110	1	ちしきの絵本・むかしばなしの絵本		○	-
2階フロア	-	紙芝居架		96	104	89	2	かみしばい		○	-
2階フロア	-	絵本架		180	70	117	1	寝ころび台と紙芝居の間の書架・絵本さ～ふ		○	-

参考資料15 既存（移設）備品什器リスト

<図書館>

※1 移設は市が行う。移設先は現時点の想定であり、設計等を踏まえ市が決定する。

※2 廃棄は市が行う

既存設置場所	移設先	品名	メーカー（型番）	寸法			数量	備考	移設 ※1	廃棄 ※2	維持 管理
				W	D	H					
2階フロア	-	絵本架		92.5	70	110	1	初めて出会う絵本コーナー		○	-
2階フロア	-	雑誌架		94.5	30	119	2	初めて出会う絵本コーナー横の雑誌・新聞		○	-
2階フロア	-	書架		183	36	119	1	郷土資料コーナー・児童用閲覧机側		○	-
2階フロア	-	書架		123	35.5	117	1	参考図書コーナー・書架00		○	-
2階フロア	-	書架		183	35.5	98.5	1	外国語の本・韓国語		○	-
2階フロア	-	雑誌架		91	36	127	1	外国語の雑誌		○	-
2階フロア	-	書架		184	46	109.5	1	On Japan		○	-
2階フロア	蔵書選定・整理室兼事務室	ブックトラック（展示）		86.5	41.5	150	2	子ども向けの新しい本、子ども用検索機の隣	○		PFI
2階フロア	-	木製ブックトラック		81	43	100	1			○	-
2階フロア	-	書架		186	27	228.5	1	外国語コーナー（英語）		○	-
2階フロア	-	パンフレットボックス		23.5	16	33	1	子育て支援コーナー		○	-
2階フロア	-	パンフレットボックス		23	20	30	1	子育て支援コーナー		○	-
2階フロア	-	パンフレットボックス		50	19	31	1	初めて出会う絵本コーナー		○	-
2階フロア	-	パンフレットスタンド		73	45	154	1	外国語コーナー		○	-
2階フロア	閲覧席（一般）	パンフレットスタンド		30	30	159	1	外国語コーナー（鶴見区役所）	○		PFI
2階フロア	-	コルクボード		383	2	169	2	寝ころび台のところ		○	-
2階フロア	-	児童用閲覧机		240	100	65.5	1			○	-
2階フロア	-	児童用閲覧椅子		40	40	66	6			○	-
2階フロア	-	寝ころび台		122	122	30	1			○	-
2階フロア	-	長椅子		160	35	30	1			○	-
2階フロア	-	ソファ		111	60	36	1	子育て支援コーナー		○	-
2階フロア	-	ソファ		147	100	42	1	コピー機付近		○	-
2階フロア	-	記載台		134	90	99	1	コピー機付近		○	-
2階フロア	-	記載台		89	60	105.5	1	OPACの隣		○	-
2階フロア	-	記載台		134	90	79.5	1	除菌くんの隣		○	-
2階フロア	予約取り置き棚・セルフ貸出 コーナー	卓上型書籍除菌庫（除菌くん）	エイシン電機	48	45	62	1		○		市
2階フロア	予約取り置き棚・セルフ貸出 コーナー	卓上型書籍除菌庫（除菌くん）の机		100	70	70	1		○		市
2階フロア	-	木製ブックトラック		81	42	100	1	リユース文庫用		○	-
2階フロア	-	台車		48	75	20	1	折りたたまれた状態で		○	-
2階フロア	児童書コーナー	利用者用蔵書検索機		49	2	30	2		○		-
2階フロア	-	利用者用端末の台		68	70	145	2			○	-
2階フロア	児童書コーナー	利用者用蔵書検索機		49	2	30	1		○		-
2階フロア	-	子ども用検索機の台		89.5	59.5	71	1			○	-
2階フロア	-	作業台		70	70	66	1	利用者用端末の隣		○	-
2階フロア	蔵書選定・整理室兼事務室	両面ブックトラック		80	55	120	1	はじめてのものがたりコーナー	○		PFI

参考資料15 既存（移設）備品什器リスト

<図書館>

※1 移設は市が行う。移設先は現時点の想定であり、設計等を踏まえ市が決定する。

※2 廃棄は市が行う

既存設置場所	移設先	品名	メーカー（型番）	寸法			数量	備考	移設 ※1	廃棄 ※2	維持 管理
				W	D	H					
2階フロア	蔵書選定・整理室兼事務室	ブックトラック		80	42	123	1	大型絵本	○		PFI
2階フロア	-	冷水機	東芝 RWF-D51P	35	28	95	1			○	-
2階フロア	-	踏み台		70	25	26	1	冷水機用		○	-
2階フロア	-	荷物置き場		50	35	68.5	1			○	-
2階フロア	貸出・返却カウンター	AED（スタンド型収納ボックス）		42	20	133.5	1		○		PFI
2階フロア	-	壁掛け時計		36	8	36	1			○	-
3階倉庫	-	金属製棚		88	30.5	190	2			○	-
3階倉庫	-	クリスマスツリー		86	38	18	1	箱に詰められた状態		○	-
3階倉庫	-	パネルシアター					3	（袋は3つ）		○	-
3階フロア	-	書架		123.5	30	149.5	4	両面文庫		○	-
3階フロア	-	書架		124.5	14	147.5	1	片面文庫		○	-
3階フロア	-	書架		183	14	147.5	1	片面文庫		○	-
3階フロア	-	書架		367	49	169	1	本棚1		○	-
3階フロア	-	書架		63	37	97	2	地図コーナー		○	-
3階フロア	-	書架		67	42	102.5	2	地図コーナー・閲覧机側		○	-
3階フロア	-	書架		180	14	24	1	雑誌架4の上		○	-
3階フロア	-	書架		121	14	24	1	雑誌架3の上		○	-
3階フロア	-	書架		367	50	200	4	本棚2～5		○	-
3階フロア	-	書架		106	25	110	1	大活字本		○	-
3階フロア	-	書架		273	42	111	1	大活字本		○	-
3階フロア	-	書架		367	49.5	200	3	本棚10～12		○	-
3階フロア	-	書架		277	49.5	200	2	本棚13・14		○	-
3階フロア	-	書架		187	50	200	1	本棚15		○	-
3階フロア	-	書架		184.5	46	189	2	本棚17・18		○	-
3階フロア	-	書架		186.5	49	123	1	閲覧机（キャレル）の隣・本棚16		○	-
3階フロア	-	書架		368.5	49.5	200	1	本棚9		○	-
3階フロア	-	書架		187	49	198.5	3	本棚6～8		○	-
3階フロア	-	新聞架		130	50	110	2	当月～前々月分		○	-
3階フロア	-	新聞架		61	48.5	91	2	当日分		○	-
3階フロア	-	ソファ		163	52	80	8	雑誌架前		○	-
3階フロア	-	閲覧机		150	80	70	1	地図コーナー		○	-
3階フロア	-	閲覧机		180	90	70	1	地図コーナー		○	-
3階フロア	-	閲覧机（キャレル）		180	68.5	120	1	参考書コーナー		○	-
3階フロア	-	閲覧机		180	117.5	69	2	参考書コーナー		○	-
3階フロア	-	閲覧机		120	40	101	4	窓側の高いもの		○	-
3階フロア	-	椅子		46	50	74	7	地図コーナー		○	-
3階フロア	-	椅子		43	46	75	13	参考書コーナー・フロア閲覧用		○	-
3階フロア	-	椅子		51.5	52	75.5	4	フロア閲覧用		○	-
3階フロア	-	椅子		35	45	93	8	窓側の高いもの		○	-
3階フロア	-	雑誌架 1		183	39	123.5	1	手前		○	-
3階フロア	-	雑誌架 2		125	39	123.5	1	手前		○	-
3階フロア	-	雑誌架 3		121	59	142	1	奥、裏が文庫架		○	-

参考資料15 既存（移設）備品什器リスト

<図書館>

※1 移設は市が行う。移設先は現時点の想定であり、設計等を踏まえ市が決定する。  
※2 廃棄は市が行う

既存設置場所	移設先	品名	メーカー（型番）	寸法			数量	備考	移設 ※1	廃棄 ※2	維持 管理
				W	D	H					
3階フロア	-	雑誌架 4		180	59	142	1	奥、裏が文庫架		○	-
3階フロア	一般書コーナー	利用者用蔵書検索機		49	2	30	2		○		市
3階フロア	-	利用者用端末の台		68	70	145	2			○	-
3階フロア	荷解きスペース	台車		47.5	73	85.5	1	大型資料運搬用	○		PFI
3階フロア	-	掲示板		180	3	90.5	1			○	-
3階フロア	-	空気清浄機（壁掛け）	SHARP FU-53K1C	41	21	57	1			○	-
3階フロア	-	光触媒環境浄化装置	(株)エス・イー・イー SPP-20iT型	36	36	77	2			○	-
3階フロア	-	スタンド型扇風機		40	40	139	1			○	-
3階フロア	-	壁掛け扇風機		33	35	40	4			○	-
3階フロア	-	長机		180	45	70	2	展示用		○	-
3階フロア	-	展示ラック		93	53	149.5	1	大活字本コーナーの隣		○	-
B1階 会議室	-	長机		180	45	70	1			○	-
B1階 会議室	-	パイプ椅子		45	40	74	19	畳んだ状態で45*4.5*83		○	-
B1階 会議室	-	事務用机（職員用）		100	69.5	70	1			○	-
B1階 会議室	-	パーテーション		115.5	40	184.5	1			○	-
B1階 書庫	-	キャビネット		88	51.5	179	1	個人情報とか入ってるもの		○	-
B1階 書庫	-	書架		120	60	180	6	書庫入ってすぐのどこ		○	-
B1階 書庫	-	書架		274.5	50	214	10	3列、両面		○	-
B1階 書庫	-	書架		274.5	27	214	4	3列、片面		○	-
B1階 書庫	-	書架		365	27	214	1	4列、片面		○	-
B1階 書庫	閉架書庫	除湿機	NAKATOMI DM-15C	39	43	82	1		○		PFI
B1階 書庫	-	木製ブックトラック		80	36	100	2			○	-
B1階 書庫	-	長机		180	45	70	2			○	-
B1階 書庫	-	長机		180	60	70	2			○	-
B1階 書庫	蔵書選定・整理室兼事務室	業務用YCANパソコン（ノート）		38	25.5	2	7		○		市
B1階 倉庫	-	長机		180	45	70	5			○	-
B1階 倉庫	-	長机		180	60	70	1			○	-
B1階 倉庫	-	金属製キャビネット		45.5	62	140	1			○	-
B1階 倉庫	-	ホワイトボード		90	2	183	1			○	-
B1階 倉庫	-	ホワイトボード		92	2	170	1			○	-
B1階 倉庫	-	木製椅子		40	40	66	4			○	-
B1階 倉庫	-	空調システム用プリンター	EPSON LP-S820	51	44	35	1			○	-
B1階 機械室	-	ソファ		166	60	36	1			○	-
B1階 機械室	-	ソファ		111	60	36	2			○	-
B1階 機械室	-	スタンド型扇風機		40	40	139	2			○	-
B1階 機械室	-	閲覧用椅子		48	45	81	3			○	-
B1階 機械室	-	事務用椅子		45	50	78	1	壊れてる		○	-
B1階 機械室	-	折り畳み椅子		45	40	74	1	畳んだ状態で45*4.5*83		○	-
B1階 機械室	-	金属製棚		61	31	153	1	電球、蛍光灯ランプ		○	-
B1階 機械室	-	冷蔵庫		47	51	112	1	清掃員用		○	-
B1階 機械室	-	電子レンジ		34	32	34	1	清掃員用		○	-
B1階 機械室	-	ワゴン		62.5	39	78	1	清掃員用		○	-
B1階 機械室	-	木製棚		106	40	90	3	清掃員用		○	-
B1階 機械室	-	カラーボックス		47.5	29	89	1	清掃員用		○	-

参考資料15 既存（移設）備品什器リスト

<図書館>

※1 移設は市が行う。移設先は現時点の想定であり、設計等を踏まえ市が決定する。  
※2 廃棄は市が行う

既存設置場所	移設先	品名	メーカー（型番）	寸法			数量	備考	移設 ※1	廃棄 ※2	維持 管理
				W	D	H					
B 1 階 機械室	-	作業台		91.5	60	77	1	清掃員用		○	-
B 1 階 清掃員待機室	-	ロッカー	コクヨ	88	38	179	1			○	-
B 1 階 清掃員待機室	-	ロッカー（3連）		90	51.5	179	1	清掃員用		○	-
B 1 階 清掃員待機室	-	長机		150	45	31.5	2			○	-
B 1 階 清掃員待機室	-	事務用机		106	73	73	1	清掃員用		○	-
B 1 階 清掃員待機室	-	折り畳み椅子		45	40	74	2	畳んだ状態で45*4.5*83		○	-
全体	一般書コーナー／児童書コーナー／ティーンズコーナー／閉架書庫	図書館資料					110,000	冊数は令和6年3月31日現在	○		市



参考資料15 既存（移設）備品什器リスト

<区民活動センター>

※1 移設は市が行う。移設先は現時点の想定であり、設計等を踏まえ市が決定する。  
※2 廃棄は市が行う

既存設置場所	移設先	品名	メーカー（型番）	寸法			数量	備考	移設 ※1	廃棄 ※2	維持 管理
				W	D	H					
コピー・印刷コーナー 及び貸ロッカー	-	ペーパーカッター	ライオン PC-A3P	660	600	710	1			○	-
	-	オートコレーター	ライオン LC-5800	500	530	880	1			○	-
	-	紙折機	ライオン LF-S670	659	545	506	1	使用時の寸法はW1030× D545×H506mm		○	-
	-	パンフレットケース	ライオン NA4-3601T	831	350	880	1			○	-
	-	A4ファイルキャビネット	ウチダ	390	620	1020	16			○	-
事務スペース	-	アンプ	ビクター PAE-400	354	436	210	1			○	-
	-	プロジェクター	エプソン EMP-765	276	193	70	1			○	-
	-	ノートパソコン	東芝 B55/B	379	257.9	23.9	2			○	-

参考資料15 既存（移設）備品什器リスト

<地域子育て支援拠点>

※1 移設は市が行う。移設先は現時点の想定であり、設計等を踏まえ市が決定する。

※2 廃棄は市が行う

既存設置場所	移設先	品名	メーカー（型番）	寸法			数量	備考	移設 ※1	廃棄 ※2	維持 管理
				W	D	H					
ひろば	遊び場、乳幼児フリースペース	ベビーベッド	0型ドール	1250	770	1000	2		○		市
ひろば	遊び場、乳幼児フリースペース	ロビーチェア	プラスLS502N	1265	650	770	3		○		市
ひろば	遊び場、乳幼児フリースペース	ウッドサークルテーブル	82-71500-020	800	800	320	2		○		市
ひろば	遊び場、乳幼児フリースペース	ウッドテーブル		800	400	320	1		○		市
ひろば	遊び場、乳幼児フリースペース	空気清浄機	シャープ KC-W80	400	300	600	2		○		市
ひろば	-	エアコン	CS560DEX2J	770	225	300	4			○	-
ひろば	遊び場、乳幼児フリースペース	エアドッグ	エアドッグX5 s	300	290	650	1		○		市
ひろば受付	受付	印刷機	DocuCentre-2260	600	650	700	1	リース	○		市
ひろば受付	受付	丸椅子		300	340	430	2		○		市
ひろば受付	受付	パソコン（リース）デスクトップ		505	170	380	1	リース（キーボードサイズ400×125×25）	○		市
ひろば受付	受付	パソコン		380	255	20	1		○		市
ひろば受付	受付	電話機	E15iA-SD2（日立社）	170	250	25	1		○		市
ひろば受付	受付	子機	E8iA-DCL（日立社）	45	130	15	1		○		市
ベビーコーナー	赤ちゃんの部屋	身長計	吉田製作所 YS903-G	1180	310	190	1		○		市
ベビーコーナー	赤ちゃんの部屋	体重計		545	320	130	1		○		市
ベビーコーナー	赤ちゃんの部屋	ソファ		1660	620	670	1		○		市
ベビーコーナー	-	エアコン	CS-223DFL-W	770	225	300	1			○	-
ベビーコーナー	赤ちゃんの部屋	ポット		205	280	270	1		○		市
相談室	-	ソファベッド	オカムラ8301SC-P778	2040	760	660	1			○	-
相談室	相談室	棚		1150	295	1850	1		○		市
研修スペース	研修スペース	会議用テーブル	NTA-1845	1800	450	705	11		○		市
研修スペース	研修スペース	スタッキングチェア		420	440	760	48		○		市
研修スペース	研修スペース	ホワイトボード		1300	1800	530	1		○		市
研修スペース	研修スペース	講演台	プラスMW-250 23-452	890	450	1050	1		○		市
研修スペース	研修スペース	ベビーベッド	0型ドール	1250	770	1000	1		○		市
研修スペース	研修スペース	木製パーテーション	ベビーサークル180	1800	300	600	1		○		市
研修スペース	研修スペース	木製パーテーション		900	300	600	2		○		市
研修スペース	研修スペース	木製パーテーション（動物型）		640	230	440	2		○		市
研修スペース	研修スペース	ウッディナナメシエルフ		600	320	1200	1		○		市
研修スペース	研修スペース	ブチアミ座卓	ワンダー社長方形	1180	600	250	4		○		市
研修スペース	研修スペース	折り畳みテーブル		800	400	320	2		○		市
研修スペース	研修スペース	丸椅子		300	340	430	9		○		市
研修スペース	研修スペース	スタッフ用ロッカー		900	510	1800	3		○		市
研修スペース	研修スペース	電子レンジ		430	290	235	1		○		市
研修スペース	研修スペース	掃除機	ダイソン	250	117.6	210	1		○		市
研修スペース	-	エアコン	CS-632DGX2-W	770	225	300	1			○	-
研修スペース	-	エアコン	CS-563DFL2-W	770	225	300	3			○	-
子育て拠点事務室	拠点事務室	事務室テーブル	プラスLL-211 616-048	1980	1190	700	1		○		市

参考資料15 既存（移設）備品什器リスト

<地域子育て支援拠点>

※1 移設は市が行う。移設先は現時点の想定であり、設計等を踏まえ市が決定する。  
※2 廃棄は市が行う

既存設置場所	移設先	品名	メーカー（型番）	寸法			数量	備考	移設 ※1	廃棄 ※2	維持 管理
				W	D	H					
子育て拠点事務室	拠点事務室	椅子		450	500	800	6		○		市
子育て拠点事務室	拠点事務室	冷蔵庫	SJ-PD31E-T	1698	560	665	1		○		市
子育て拠点事務室	拠点事務室	洗濯機	SHARP ESGE7D	560	533	1304	1		○		市
子育て拠点事務室	拠点事務室	電子レンジ		430	290	235	1		○		市
子育て拠点事務室	拠点事務室	ポット		205	280	270	1		○		市
子育て拠点事務室	拠点事務室	引き違い棚		800	400	1120	2		○		市
子育て拠点事務室	拠点事務室	クリアファイルロッカー		800	400	1120	1		○		市
子育て拠点事務室	拠点事務室	パソコンデスク		600	450	750	1		○		市
子育て拠点事務室	拠点事務室	多人数ロッカー	プラスKL-L62K 71-068	1800	380	890	1		○		市
子育て拠点事務室	拠点事務室	印刷機（リース）	DocuCentre-3370	600	710	107	1	リース	○		市
子育て拠点事務室	拠点事務室	パソコン（リース）		360	250	30	4	別紙参照	○		市
子育て拠点事務室	拠点事務室	パソコン		360	240	200	3	別紙参照	○		市
子育て拠点事務室	拠点事務室	空気清浄機	シャープ KC-W80	400	200	570	1		○		市
子育て拠点事務室	拠点事務室	加湿器	象印 加湿器 2.2L ス チーム式 自動加湿3段 階 10.畳用	210	250	250	1		○		市
子育て拠点事務室	拠点事務室	電話機	E15iA-SD2（日立社）	170	250	25	1		○		市
子育て拠点事務室	拠点事務室	子機	E8iA-DCL（日立社）	45	130	15	2		○		市
子育て拠点事務室	拠点事務室	エアコン	CS-563DFL2-W	770	225	300	1		○		市
横浜子育てサポートシ ステム事務室	関係者用駐輪場	電動自転車	スズキ電動自転車ラブ	1900	600	1100	1		○		市
横浜子育てサポートシ ステム事務室	子サポ事務室	多機能電話機	E15iA-SD2（日立社）	170	250	25	1		○		市
横浜子育てサポートシ ステム事務室	子サポ事務室	コードレス電話機	E8iA-DCL（日立社）	45	130	15	2		○		市
横浜子育てサポートシ ステム事務室	子サポ事務室	スチールユニットキャビネット	A4 5段下置き（エム テックス社）	810	400	1900	1	ひろば事務室	○		市
横浜子育てサポートシ ステム事務室	子サポ事務室	翻訳機	POCKETALK S ホワイト PTSGW	55	10	90	1		○		市
横浜子育てサポートシ ステム事務室	子サポ事務室	デスク①		1600	700	710	1		○		市
横浜子育てサポートシ ステム事務室	子サポ事務室	デスク②		1850	800	710	1		○		市
横浜子育てサポートシ ステム事務室	子サポ事務室	デスク③ 半円		1250	950	720	1		○		市
横浜子育てサポートシ ステム事務室	子サポ事務室	デスク④ NEW		1500	450	700	1		○		市
横浜子育てサポートシ ステム事務室	子サポ事務室	椅子		500	600	950	7		○		市
横浜子育てサポートシ ステム事務室	子サポ事務室	スチールユニットキャビネット ①	PLUS JOIFA331 30-1、H21.3.1 3段 引き戸	800	400	1120	1	3段鍵つきキャビネ	○		市
横浜子育てサポートシ ステム事務室	子サポ事務室	スチールユニットキャビネット ②	KOKUYO JOIFA606 3段 引き出し（下 段）	800	400	1100	1		○		市

参考資料15 既存（移設）備品什器リスト

<地域子育て支援拠点>

※1 移設は市が行う。移設先は現時点の想定であり、設計等を踏まえ市が決定する。  
※2 廃棄は市が行う

既存設置場所	移設先	品名	メーカー（型番）	寸法			数量	備考	移設 ※1	廃棄 ※2	維持 管理
				W	D	H					
横浜子育てサポートシステム事務局	子サポ事務局	スチールユニットキャビネット③	KOKUYO JOIFA606 3段 開き扉（上段）	800	400	1050	1		○		市
横浜子育てサポートシステム事務局	子サポ事務局	ホワイトボード		1210	10	900	2		○		市
横浜子育てサポートシステム事務局	子サポ事務局	dyson 掃除機		250	117.6	210	1		○		市
横浜子育てサポートシステム事務局	子サポ事務局	PCラック		500	700	1400	1		○		市
横浜子育てサポートシステム事務局	子サポ事務局	コピー機	canon TR703a	360	400	140	1		○		市
横浜子育てサポートシステム事務局	子サポ事務局	書類ケース	引き出し10段	320	400	1030	1		○		市
横浜子育てサポートシステム事務局	子サポ事務局	ラミネーター		230	90	130	1	小	○		市
横浜子育てサポートシステム事務局	子サポ事務局	スチール ラック	横長	1510	600	1200	1		○		市
横浜子育てサポートシステム事務局	子サポ事務局	パーテーション		780	460	1450	1		○		市
横浜子育てサポートシステム事務局	子サポ事務局	プロジェクター	EPSON EB-FH52	280.2	300.9	90	1		○		市
横浜子育てサポートシステム事務局	子サポ事務局	プロジェクター台		380.7	380.7	650	1		○		市
横浜子育てサポートシステム事務局	子サポ事務局	ポータブルアンプ	TOA WA-2700	340	250	460	1		○		市
横浜子育てサポートシステム事務局	子サポ事務局	マイク	TOA WM-1320	90	50	250	2		○		市
横浜子育てサポートシステム事務局	子サポ事務局	ipad		260	5	80	1		○		市
横浜子育てサポートシステム事務局	子サポ事務局	引き出し3段		400	600	610	1	鍵付き	○		市
横浜子育てサポートシステム事務局	子サポ事務局	bookラック		600	320	1200	4	木製	○		市
横浜子育てサポートシステム事務局	子サポ事務局	DELL Latitude3540 NBLA131-013H1	6SFTKX3 714239027	360	250	30	1	リース	○		市
横浜子育てサポートシステム事務局	子サポ事務局	Dell	9QFTKX3 714239027	360	250	30	1	リース	○		市
横浜子育てサポートシステム事務局	子サポ事務局	DELL Latitude3540 NBLA131-013H1	DRFTKX3 714239027	360	250	30	1	リース	○		市
横浜子育てサポートシステム事務局	子サポ事務局	HP	PridID 2C3U4PA#ABJ SN# JPH128790X	380	250	30	1		○		市
横浜子育てサポートシステム事務局	子サポ事務局	dell	MFG YR:2022 ST:D1R6RL3 EX:28404301863	360	250	30	1		○		市
横浜子育てサポートシステム事務局	子サポ事務局	dell	MFG YR:2022 ST:8L4M9S3 EX:18691805955	360	250	30	1		○		市

参考資料15 既存（移設）備品什器リスト

<地域子育て支援拠点>

※1 移設は市が行う。移設先は現時点の想定であり、設計等を踏まえ市が決定する。  
※2 廃棄は市が行う

既存設置場所	移設先	品名	メーカー（型番）	寸法			数量	備考	移設 ※1	廃棄 ※2	維持 管理
				W	D	H					
横浜子育てサポートシステム事務室	子サポ事務室	扇風機	・ dyson C8W-JP-MGA4123A ・ YAMAZEN YSS-J802 (W)	250 130	250 120	450 830	2		○		市
横浜子育てサポートシステム事務室	子サポ事務室	空気清浄機	エアドッグX3	260	260	530	1		○		市
横浜子育てサポートシステム事務室	子サポ事務室	ロボット掃除機	Roomba 201-152863	400	350	80	1		○		市

## 参考資料 16

## 使用料等の算定の考え方

## 1 貸付料又は使用料の算定方法等

本市における貸付料又は使用料の算定方法等は下記のとおり。

独立採算事業	根拠	想定用途	貸付料又は使用料	市の算定方法
飲食機能	定期建物賃貸借契約	カフェ（厨房部分のみ）	建物の貸付料	鑑定評価
	使用許可	自動販売機	使用料	別途定める※
	使用許可	ワゴン売店等	使用料	調査報告
駐車場機能	定期建物賃貸借契約 又は 土地賃貸借契約	時間貸し駐車場	建物又は土地の貸付料	鑑定評価
	使用許可		使用料	調査報告
自主事業	使用許可	イベント、物販（マルシェ）等	使用料	調査報告

※本市の不特定多数の市民が使用する施設における清涼飲料水等を販売する自販機の設置のため使用料に準ずる

なお、市の算定方法における鑑定評価とは、不動産鑑定士が不動産の鑑定評価を行うに当たっての統一的基準である「不動産鑑定評価基準（昭和 39 年制定）」（以下「鑑定評価基準」という。）に則った鑑定評価を指す。ここで、鑑定評価基準に則った鑑定評価とは、鑑定評価基準のすべての内容に従って行われる価格等調査（不動産の価格又は賃料を文書等に表示する調査）をいう。

一方、市の算定方法における調査報告とは、鑑定評価基準に則らない価格等調査を指す。ここで、鑑定評価基準に則らない価格等調査とは、鑑定評価基準に則った鑑定評価以外の価格等調査をいう。よって、例えば、鑑定評価基準の一部分のみを適用・準用した価格等調査は、市の算定方法における鑑定評価には当たらず、調査報告に当たる。

## 2 鑑定手法

正常賃料（新規賃料）を求める鑑定評価の基本的な手法として、積算法、賃貸事例比較法、収益分析法の三手法がある。

## (1) 家賃の場合

積算法による積算賃料及び賃貸事例比較法による比準賃料を関連づけて決定。

なお、純収益を適切に求めることができるときには、収益分析法による収益賃料を比較考量し決定。

## (2) 地代の場合

積算法による積算賃料、賃貸事例比較法による比準賃料及び配分法に準ずる方法に基づく比準賃料



を関連づけて決定。

なお、純収益を適切に求めることができるときには、収益分析法による収益賃料を比較考量し決定。

また、建物及びその敷地に係る賃貸事業に基づく純収益を適切に求めることができるときには、賃貸事業分析法で得た宅地の試算賃料も比較考量して決定。

### 3 貸付料又は使用料算定の考え方

本事業における正常賃料（新規賃料）の算出の考え方は以下のとおり。

#### (1) 飲食機能

##### ア カフェ等の場合

- ・独立採算事業の貸付対象部分を対象不動産とした鑑定評価により建物の新規賃料（新規家賃）を求める。
- ・貸付料は、基本的には本物件の周辺地域や類似した特性を持つ地域に所在する本独立採算事業の貸付対象部分と類似する店舗等の賃料水準をもとに算定される。
- ・鑑定評価では賃貸事例比較法の適用が中心となるが、同手法で使用する賃貸事例は、本物件の最寄り駅である「鶴見」駅周辺の商業地のほか、例えば、鶴見区及び周辺区や、同一鉄道沿線の類似駅周辺などの本物件と類似の立地条件を有する店舗等から収集・選択したうえで適切な比較を行うこととなるため、算出される貸付料は、本物件の周辺地域や類似地域の店舗等の賃料相場が反映されたものとなる。
- ・貸付対象部分と賃貸事例との比較作業においては、立地条件のほか、貸付対象部分が所在する複合施設である本物件と、賃貸事例が所在する施設との設備等のスペックの高低や、貸付対象部分の複合施設における所在階層、同一階層内における貸付対象部分の位置等についても比較を行う。また、契約期間や契約形態等の賃貸借契約条件等も必要に応じて比較検討を行う。

##### イ ワゴン売店等の場合

3 (3) 自主事業に準ずる

#### (2) 駐車場機能

- ・独立採算事業の貸付対象部分を対象不動産とした鑑定評価により建物の新規賃料（新規家賃）又は土地の新規賃料（新規地代）を求める。
- ・貸付料又は使用料は、基本的には本物件の周辺地域や類似した特性を持つ地域に所在する駐車場の利用料等の水準（エンド賃料の水準）に基づくサブリース賃料の水準として、立地等に基づく本独立採算事業の採算性を考慮して算定される。
- ・鑑定評価では、建物の新規賃料（新規家賃）の場合は賃貸事例比較法が、土地の新規賃料（新規地代）の場合は積算法が、それぞれ適用の中心となるが、家賃の場合にはサブリース料率の査定において、地代の場合には期待利回りの査定において、類似性の認められる駐車場事業のサブリース等や駐車場の一部のサブリースのサブリース料率水準及び想定される PFI 事業者の事業収支をもとに求めた PFI 事業者の負担可能分などの個別性を考慮しており、算出される貸付料等は、本物件の立地等に基づく本独立採算事業の採算性が反映されたものとなる。
- ・いわゆる転貸借（サブリース）形式での利用が想定されることから、貸付料等の水準は、利用者（市

民)が支払う駐車場利用料等(エンド賃料の水準)ではなく、経営帰属分等(経営コスト)を考慮したサブリース賃料としての水準となる。

- ・具体的には、利用者(市民)が支払う駐車場利用料等の水準(エンド賃料の水準)に、類似性の認められる駐車場事業のサブリース料率水準及び想定される PFI 事業者の事業収支をもとに求めた負担可能分から査定した経営帰属分等(経営コスト)を考慮したサブリース料率を乗じることにより算出する。なお、貸付料の算定の場合には、PFI 事業者の必要諸経費等を考慮のうえで査定することとなる。

### (3) 自主事業

- ・市の算定方法における調査報告により使用料を求めることとなるが、イベントスペースに係る使用料水準については、地価水準や賃料、利回り等のような統一的な指標は整備されておらず、実務的には類似の使用料の事例が収集できる場合には、賃貸事例比較法の考え方に準じて使用料を求めること、又は、PFI 事業者の負担可能な使用料を、想定される PFI 事業者の事業収支をもとに負担額を求める。
- ・使用料は、基本的には本物件と類似の複合施設のイベントスペース等を中心とした本物件の周辺地域や類似地域のイベントスペース等の一時使用における使用料水準をもとに、想定される PFI 事業者の事業収支をもとに求めた PFI 事業者の負担可能分を参考として算定される。
- ・イベントスペースに係る使用料水準については、地価水準や賃料、利回り等のような統一的な指標は整備されておらず、実務的には鑑定評価の賃貸事例比較法の考え方に準じて使用料を求めることとなるが、参考とする一時使用における使用料等は、本物件と類似の複合施設のイベントスペース等(民間施設のほか、公営施設を含む)を中心に、本物件と類似の立地条件を有するイベントスペース等と適切な比較を行うこととなるため、算出される使用料は、本件と類似の複合施設のイベントスペース等の一時使用料水準を中心として、本物件の周辺地域や類似地域のイベントスペース等の一時使用における使用料相場が反映されたものとなる。
- ・イベントスペース等の一時使用については、単体での収益性より、施設の広報的役割(付加価値)としての位置付けでの貸付が行われているケースが多く、その使用料も類似の使用料の事例を参考に決定されているケースが多い。