

別紙 6 下水道施設平面図  
横浜市公共下水道台帳施設平面図（A 3・横）

縮尺1:500 （印刷時の許容誤差により正しい縮尺で印刷されない場合があります）

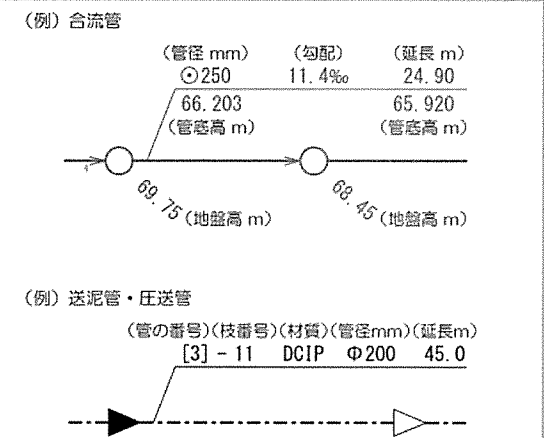


メッシュ番号  
53-16

公共下水道台帳平面図 凡例

	合流管及びマンホール
	分流污水管及びマンホール
	分流雨水管及びマンホール
	接続樹(合流・污水・雨水)
	街渠雨水樹
	宅地浸透樹
	街渠浸透樹
	送泥管・圧送管等
	送泥管・圧送管等(2条以上)
	弁類
	仮想マンホール
	その他設備等

下水道平面図 注記の読み方



公共下水道台帳平面図は、できる限り正確な下水道情報の提供に努めておりますが、地形図の更新頻度や、地形図と下水道施設情報を重ね合わせる際に生ずる誤差などにより、現地の状況とは整合しない場合があります。従って、本図面を設計・工事等に利用される場合は、担当部署との協議や、下水道管の状況を現地で確認されるようお願いします。

幹線の座標値は、世界測地系で表示しています。

横浜市建築局都市計画基本図データ（地図情報レベル2500）により作成  
【横浜市地形図複製承認番号 令6建都計第 9010 号】

出図年月日：2024年11月08日  
出図時刻：09時12分22秒  
横浜市下水道河川局  
管路保全課 045-671-2832

横浜市公共下水道台帳施設平面図（A 3・横）

縮尺1:500 （印刷時の許容誤差により正しい縮尺で印刷されない場合があります）

メッシュ番号  
53-16



公共下水道台帳平面図 凡例	
	合流管及びマンホール
	分流污水管及びマンホール
	分流雨水管及びマンホール
	接続樹(合流・污水・雨水)
	街渠雨水樹
	宅地浸透樹
	街渠浸透樹
	送泥管・圧送管等
	送泥管・圧送管等(2条以上)
	井類
	仮想マンホール
	その他設備等

下水道平面図 注記の読み方

（例）合流管

(管径 mm)	(勾配)	(延長 m)
⊙250	11.4‰	24.90
66.203		65.920
(管底高 m)		(管底高 m)

69.75 (地盤高 m) 68.45 (地盤高 m)

（例）送泥管・圧送管

(管の番号)	(枝番号)	(材質)	(管径mm)	(延長m)
[3]	- 11	DCIP	Φ200	45.0

公共下水道台帳平面図は、できる限り正確な下水道情報の提供に努めておりますが、地形図の更新頻度や、地形図と下水道施設情報を重ね合わせる際に生ずる誤差などにより、現地の状況とは整合しない場合があります。従って、本図面を設計・工事等に利用される場合は、担当部署との協議や、下水道管の状況を現地で確認されるようお願いします。

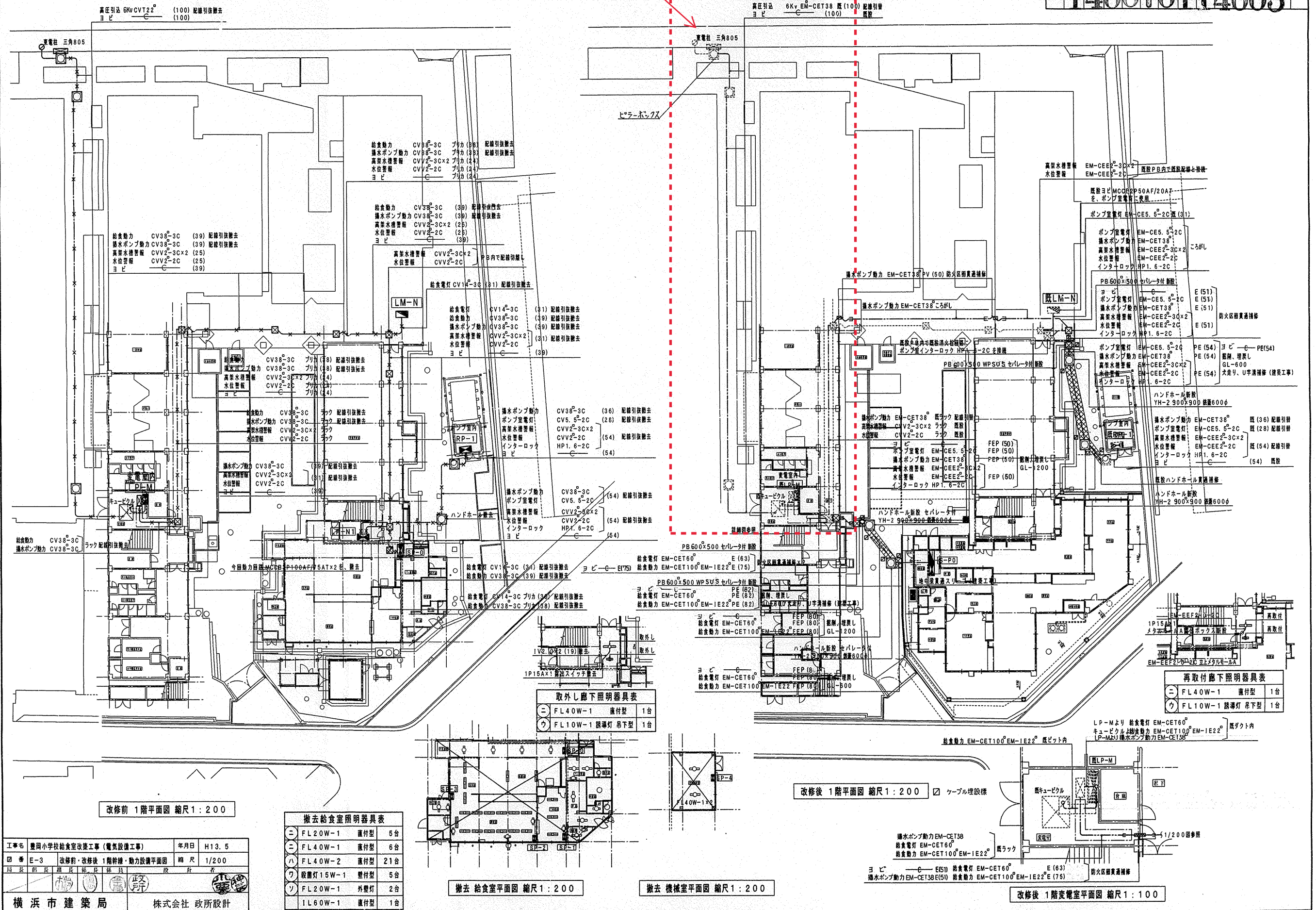
幹線の座標値は、世界測地系で表示しています。

横浜市建築局都市計画基本図データ（地図情報レベル2500）により作成  
【横浜市地形図複製承認番号 令6建都計第 9010 号】

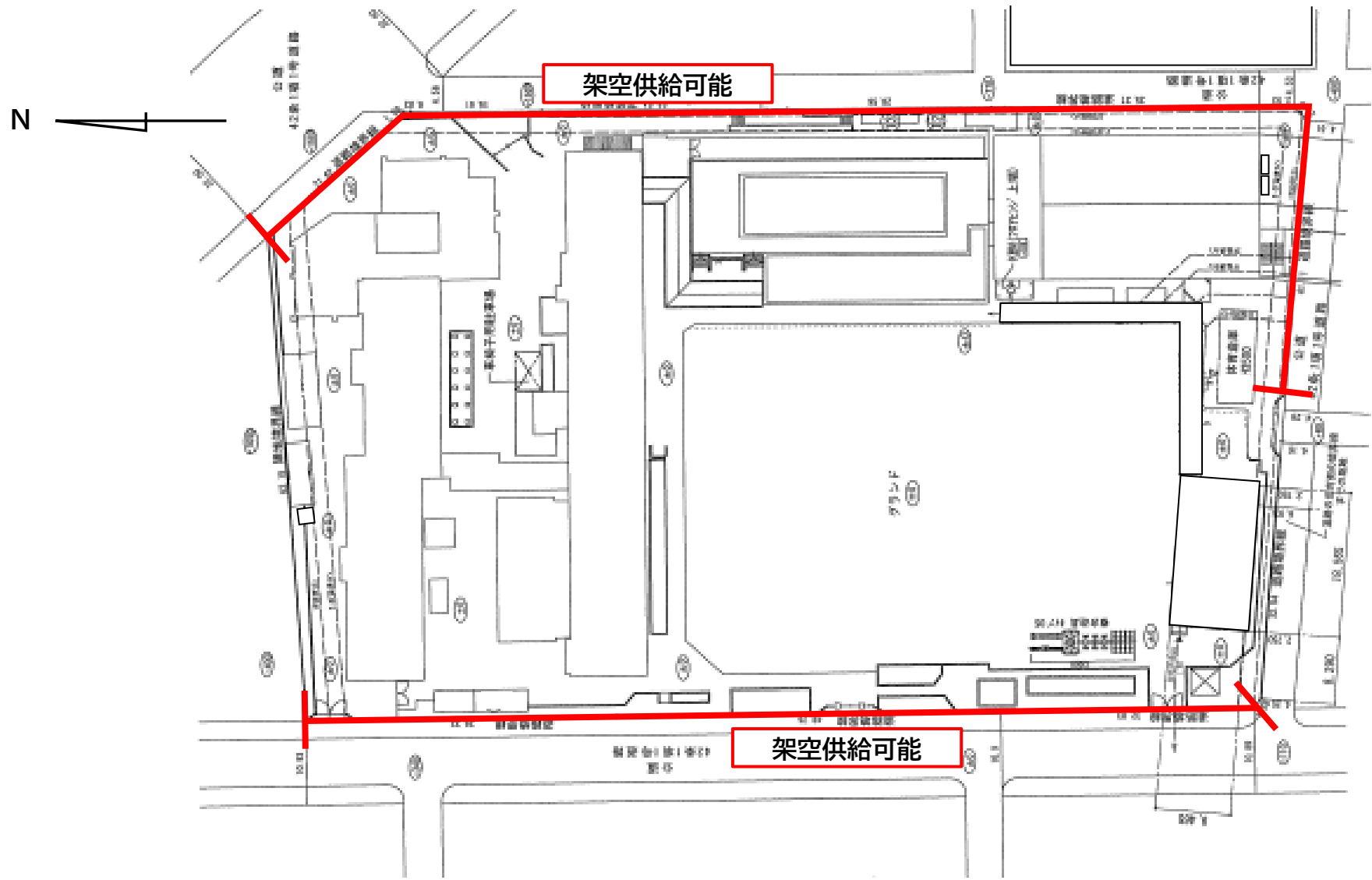
出図年月日：2024年11月08日  
出図時刻 ：09時11分34秒  
横浜市下水道河川局  
管路保全課 045-671-2832



## 敷地外部引込から変電室まで



別紙 8 通信関係現況図



配置図

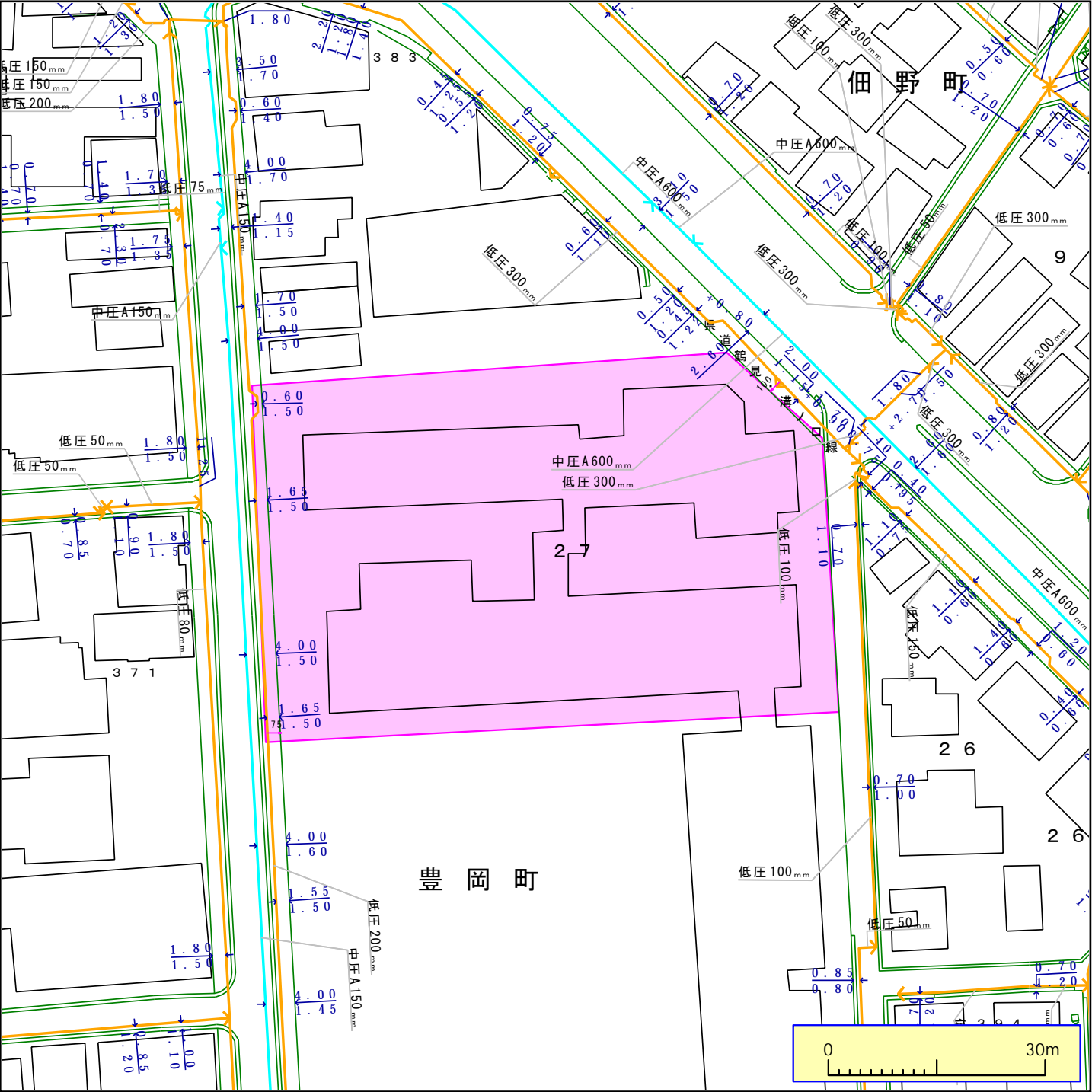


別紙 9 ガス関係現況図

横浜市役所 様

ご回答日:2024 年 11 月 13 日 (水) 受付番号:5074545

調査場所: 神奈川県横浜市鶴見区豊岡町 (字・丁目なし) - 2 7 - 1 付近 件名: 豊岡小学校



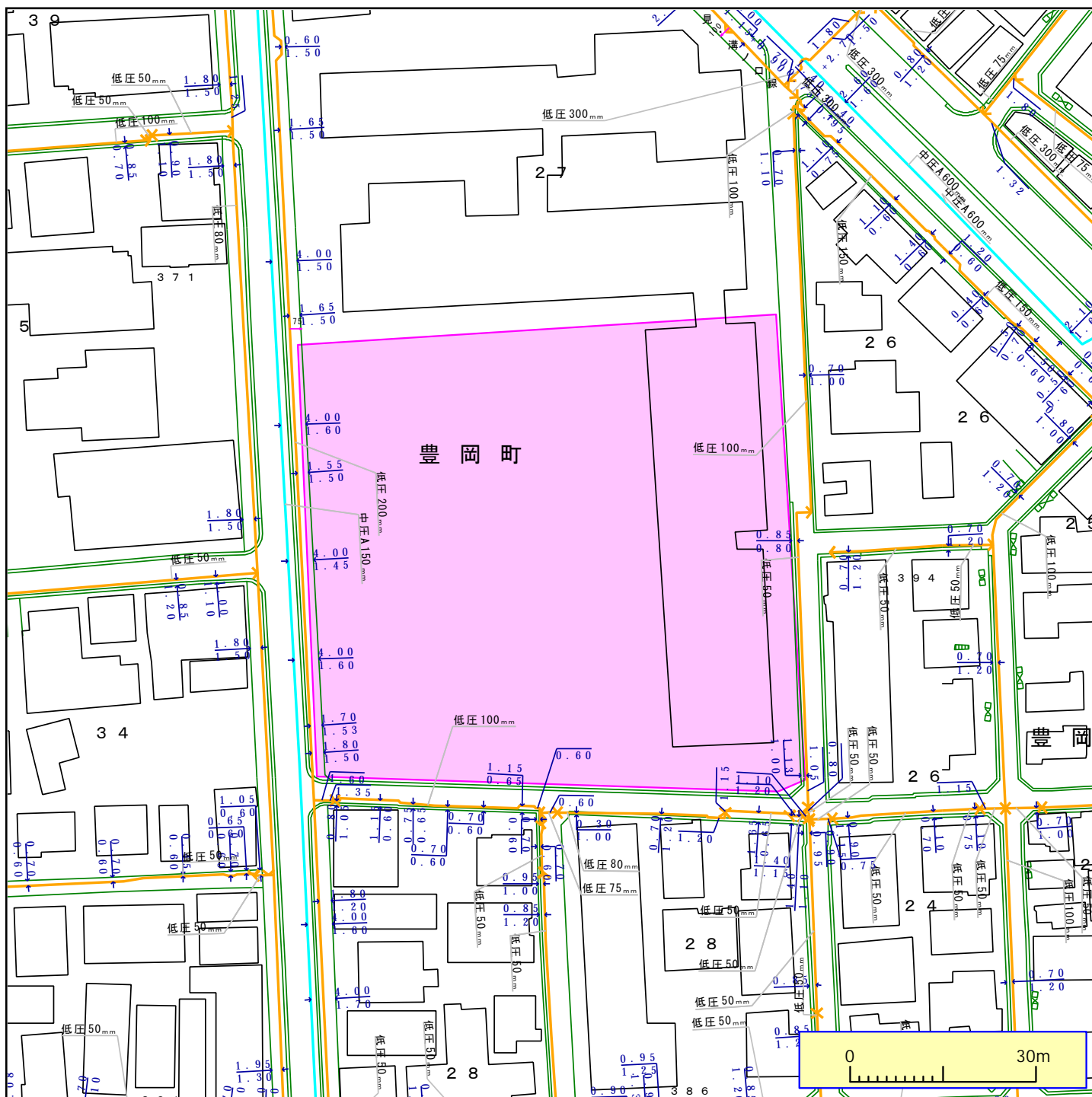
ガス管圧力の種類と凡例、用途 (高圧、中圧は一般用途にはご利用になれませんのでご注意ください)  
(1) 高圧: 輸送用のみ (2) 中圧: 輸送用と主に産業用途 (3) 低圧・中間圧: 家庭用等の一般用途

下記の文章について、必ずご一読ください。  
弊社がガス本管埋設状況確認サービス(以下「本サービス」とします)でご提供する情報は、地形、道路形態、家形を除くガス本管の有無・工事予定ルート、埋設位置、口径です。なおご参考に、取出し管の分岐位置を表示しておりますが、個人情報保護のため宅地内の引込状況及びガスのご使用状況は表示していません。  
弊社は、ご提供する情報が正確かつ最新であるよう努力しておりますが、それらについてはいかなる保障も致しません。また、本サービスご利用により生じたいかなる損害についても責任を負いかねますのでご了承ください。なお、実際の工事、ガス供給にあたっては、供給方式の検討・本支管工事の有無の確認が必要となります。  
予定ルートの施工状況確認も合わせて、原則6ヶ月以上前に各担当窓口にご相談くださるようお願いいたします。  
本サービスで利用されている地図及び導管情報は、著作権法により保護されており、東京ガスネットワーク(株)が著作権を所有しています。  
営利目的のご利用を禁止いたします。また、権利侵害となりますので、許可無く複製、改変、送信等を禁止いたします。

東京ガス株式会社

(お問合せ先)  
担当部署: 本管埋設状況確認センター  
営業担当者: 東京ガス(株)  
TEL: 03-5322-8910 E-mail: maichok@tokyo-gas.co.jp

調査場所:神奈川県横浜市鶴見区豊岡町(字・丁目なし)-27-1 付近 件名:豊岡小学校



ガス管圧力の種類と凡例、用途 (高圧、中圧は一般用途にはご利用になれませんのでご注意ください)

(1) 高圧: 輸送用のみ (2) 中圧: 輸送用と主に産業用途 (3) 低圧・中間圧: 家庭用等の一般用途

下記の文章について、必ずご一読ください。

弊社がガス本管埋設状況確認サービス(以下「本サービス」とします)でご提供する情報は、地形、道路形態、家形を除くガス本管の有無・工事予定ルート、埋設位置、口径です。なおご参考に、取出し管の分岐位置を表示しておりますが、個人情報保護のため宅地内の引込状況及びガスのご使用状況は表示していません。

弊社は、ご提供する情報が正確かつ最新であるよう努力しておりますが、それらについてはいかなる保障も致しません。また、本サービスご利用により生じたいかなる損害についても責任を負いかねますのでご了承ください。なお、実際の工事、ガス供給にあたっては、供給方式の検討・本支管工事の有無の確認が必要となります。

予定ルートの施工状況確認も合わせて、原則6ヶ月以上前に各担当窓口にご相談くださるようお願いいたします。

本サービスで利用されている地図及び導管情報は、著作権法により保護されており、東京ガスネットワーク(株)が著作権を所有しています。

営利目的のご利用を禁止いたします。また、権利侵害となりますので、許可無く複製、改変、送信等を禁止いたします。

東京ガス株式会社

(お問合せ先)

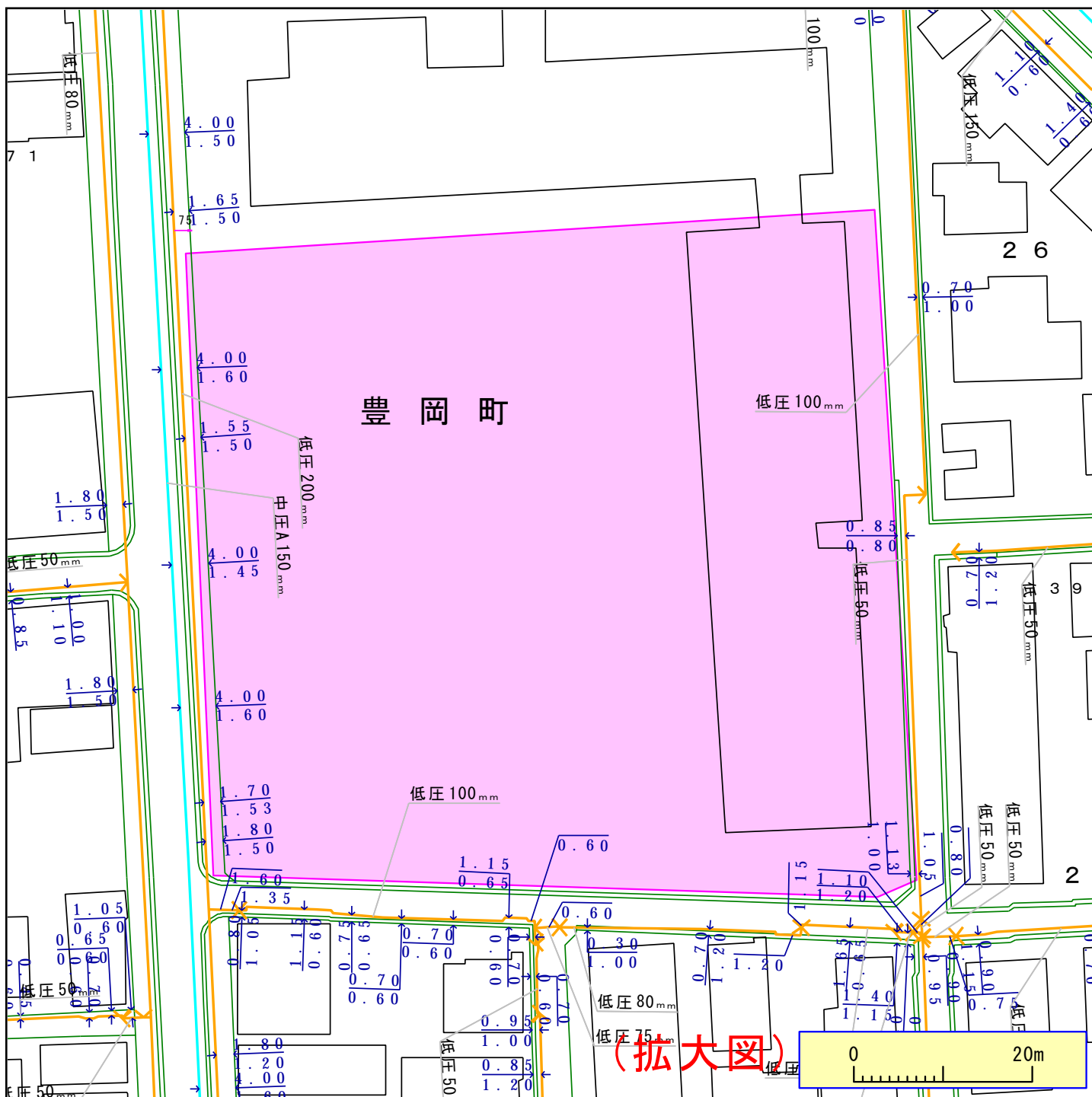
担当部署:本管埋設状況確認センター

営業担当者:東京ガス(株)

TEL:03-5322-8910

E-mail:maichok@tokyo-gas.co.jp

調査場所:神奈川県横浜市鶴見区豊岡町(字・丁目なし)-27-1 付近 件名:豊岡小学校



ガス管圧力の種類と凡例、用途 (高圧、中圧は一般用途にはご利用になれませんのでご注意ください)

(1) 高圧: 輸送用のみ (2) 中圧: 輸送用と主に産業用途 (3) 低圧・中間圧: 家庭用等の一般用途

下記の文章について、必ずご一読ください。

弊社がガス本管埋設状況確認サービス(以下「本サービス」とします)でご提供する情報は、地形、道路形態、家形を除くガス本管の有無・工事予定ルート、埋設位置、口径です。なおご参考に、取出し管の分岐位置を表示しておりますが、個人情報保護のため宅地内の引込状況及びガスのご使用状況は表示していません。弊社は、ご提供する情報が正確かつ最新であるよう努力しておりますが、それらについてはいかなる保障も致しません。また、本サービスご利用により生じたいかなる損害についても責任を負いかねますのでご了承ください。なお、実際の工事、ガス供給にあたっては、供給方式の検討・本支管工事の有無の確認が必要となります。予定ルートの施工状況確認も合わせて、原則6ヶ月以上前に各担当窓口にご相談くださるようお願いいたします。

本サービスで利用されている地図及び導管情報は、著作権法により保護されており、東京ガスネットワーク(株)が著作権を所有しています。営利目的のご利用を禁止いたします。また、権利侵害となりますので、許可無く複製、改変、送信等を禁止いたします。

東京ガス株式会社

(お問合せ先)

担当部署: 本管埋設状況確認センター

営業担当者: 東京ガス(株)

TEL: 03-5322-8910

E-mail: maichok@tokyo-gas.co.jp