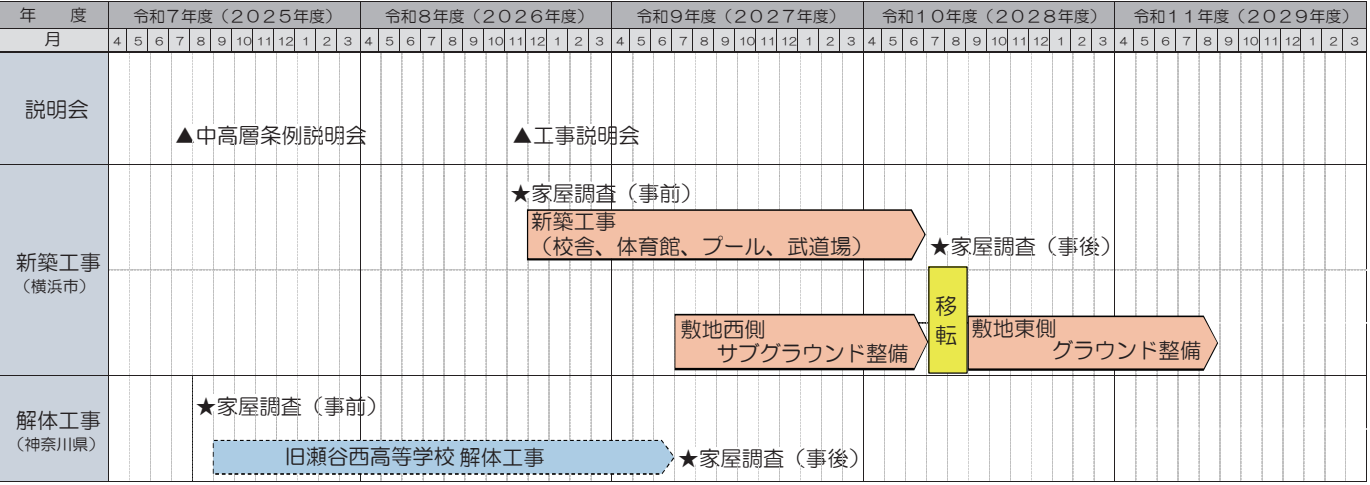


瀬谷中学校移転建替工事
中高層建築物条例に基づく近隣説明資料

目次・概要・案内図・付近見取図	1
計画概要	2
配置図・各階平面図	3, 4
実日影図（冬）	5
立面図	6, 7
その他資料	8

事業スケジュール（予定）



※上記の工期は、工事内容の変更等に伴い変更となる場合があります

工事概要

建物概要			
棟名称	工事種別	構造/階数	その他
校舎棟（申請建物1）	新築		
教室棟		RC造3階建	
体育館棟		RC造2階建	一部木造
倉庫棟（申請建物2）	新築	RC造平屋建	
プール棟（申請建物3）	新築	RC造平屋建	

工法及び周辺への安全対策の概要その他周辺の
住環境に及ぼす著しい影響及びその対策

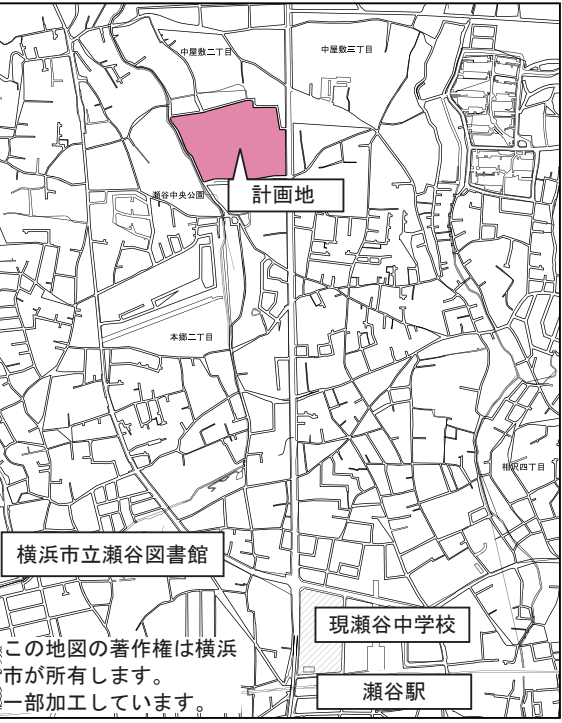
- ① 振動と騒音については、低振動・低騒音型の建設機械を使用し、周囲に防音シートを設けるなど、その低減に努めます。
- ② 粉塵・砂ぼこりについては、適切に散水を行うなど飛散防止に努めます。
- ③ 工事車両出入口には警備員を配置し、交通誘導を行い、安全に十分配慮します。

電波障害について

建て替え後にテレビ電波障害が発生した際は申し出ください。

※計画内容は予定であり、変更になる可能性があります。

案内図・付近見取図



案内図

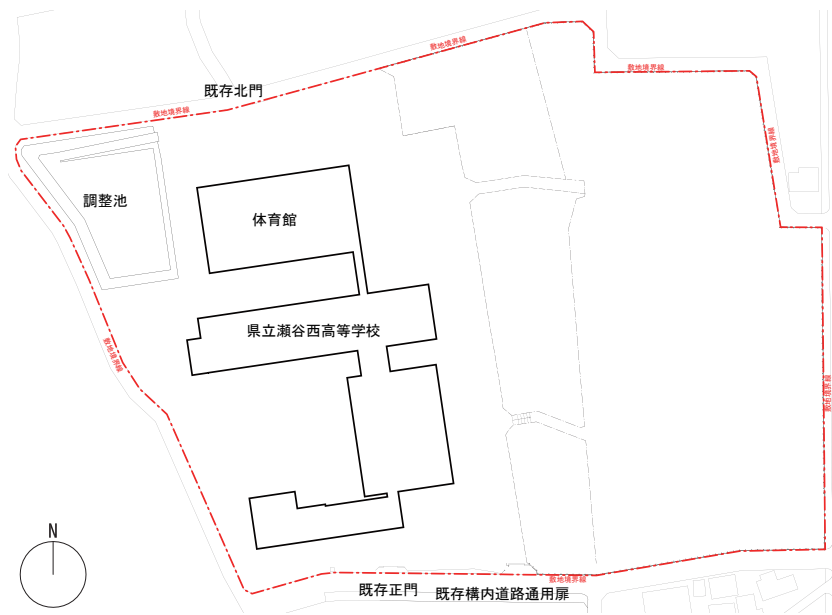


付近見取図 縮尺 1/3, 000

■ 計画概要

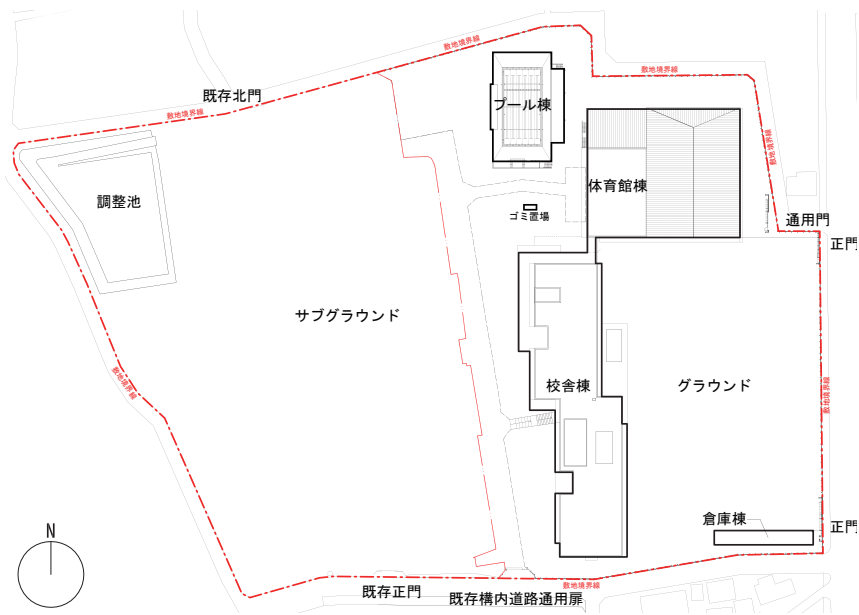
場所	横浜市瀬谷区中屋敷二丁目 1 番 2	工事種別	新築	敷地面積	36,949.67㎡
用途地域	指定なし	用途	中学校	建築面積	5,400.00㎡
地域地区等	市街化調整区域	構造	RC造	延べ面積	10,500.00㎡
防火地域	指定なし（法22条区域）	階数	地上 3 階（校舎棟） 地上 2 階（体育館棟） 地上 1 階（倉庫・プール棟）	高さ	15.8m

【 既存図 】



既存配置図 S=1/2, 500

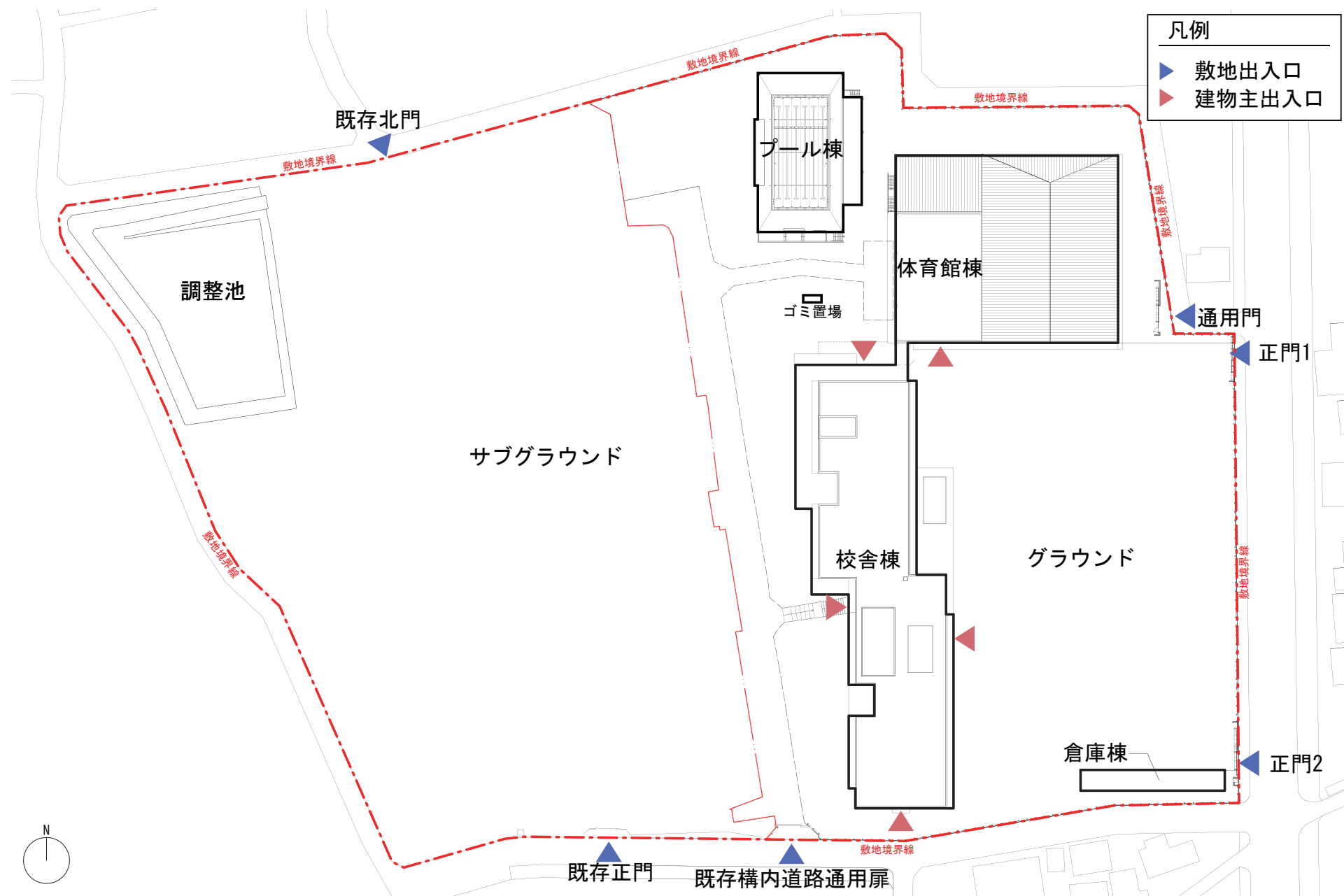
【 新築工事 】



配置図 S=1/2, 500

※計画内容は予定であり、変更になる可能性があります。

■ 配置図

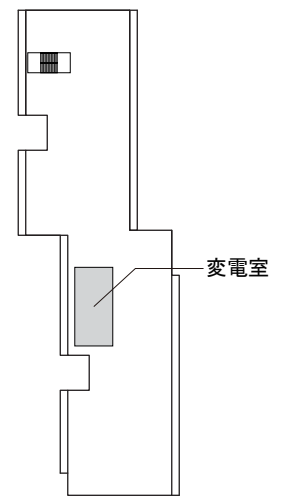
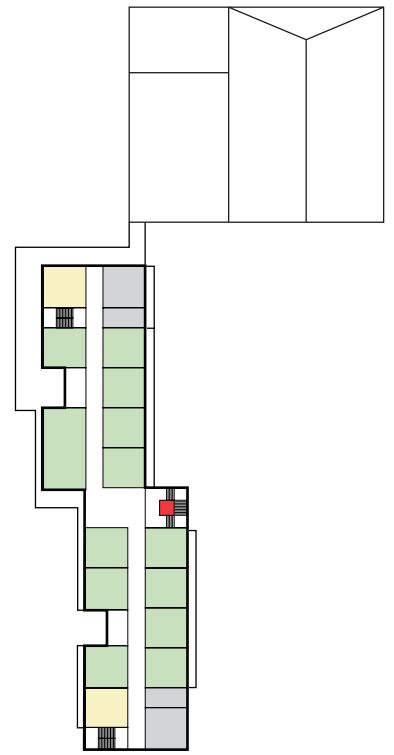
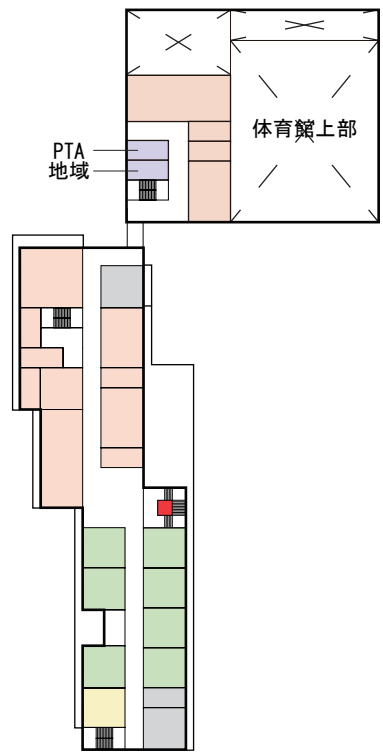
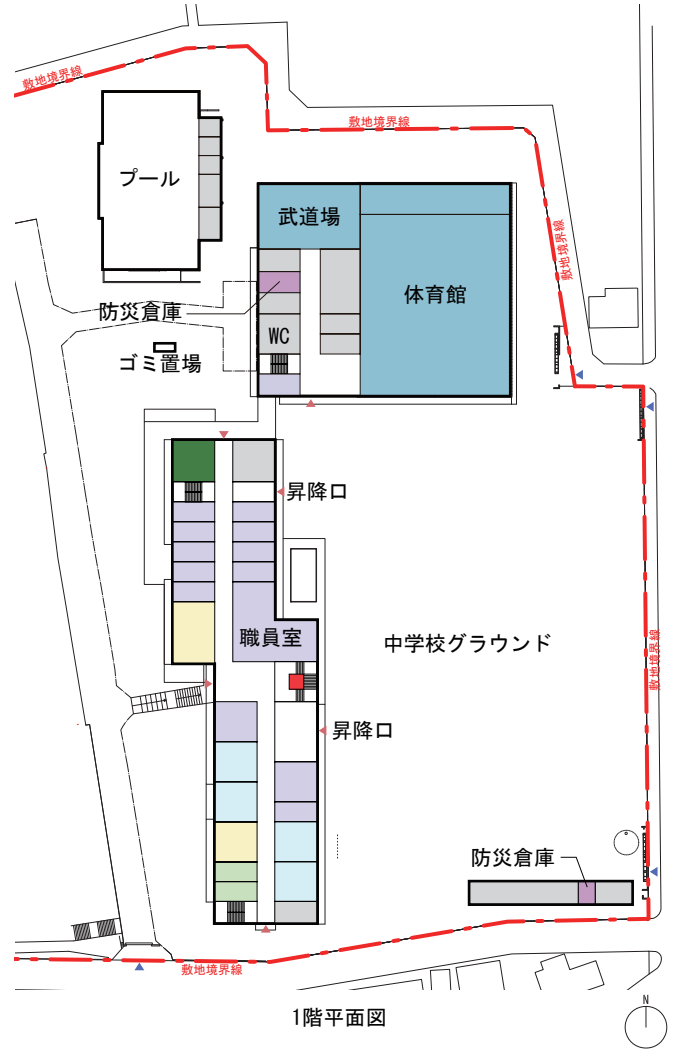


※計画内容は予定であり、変更になる可能性があります。

配置図 縮尺 1/1,200

■ 各階平面図

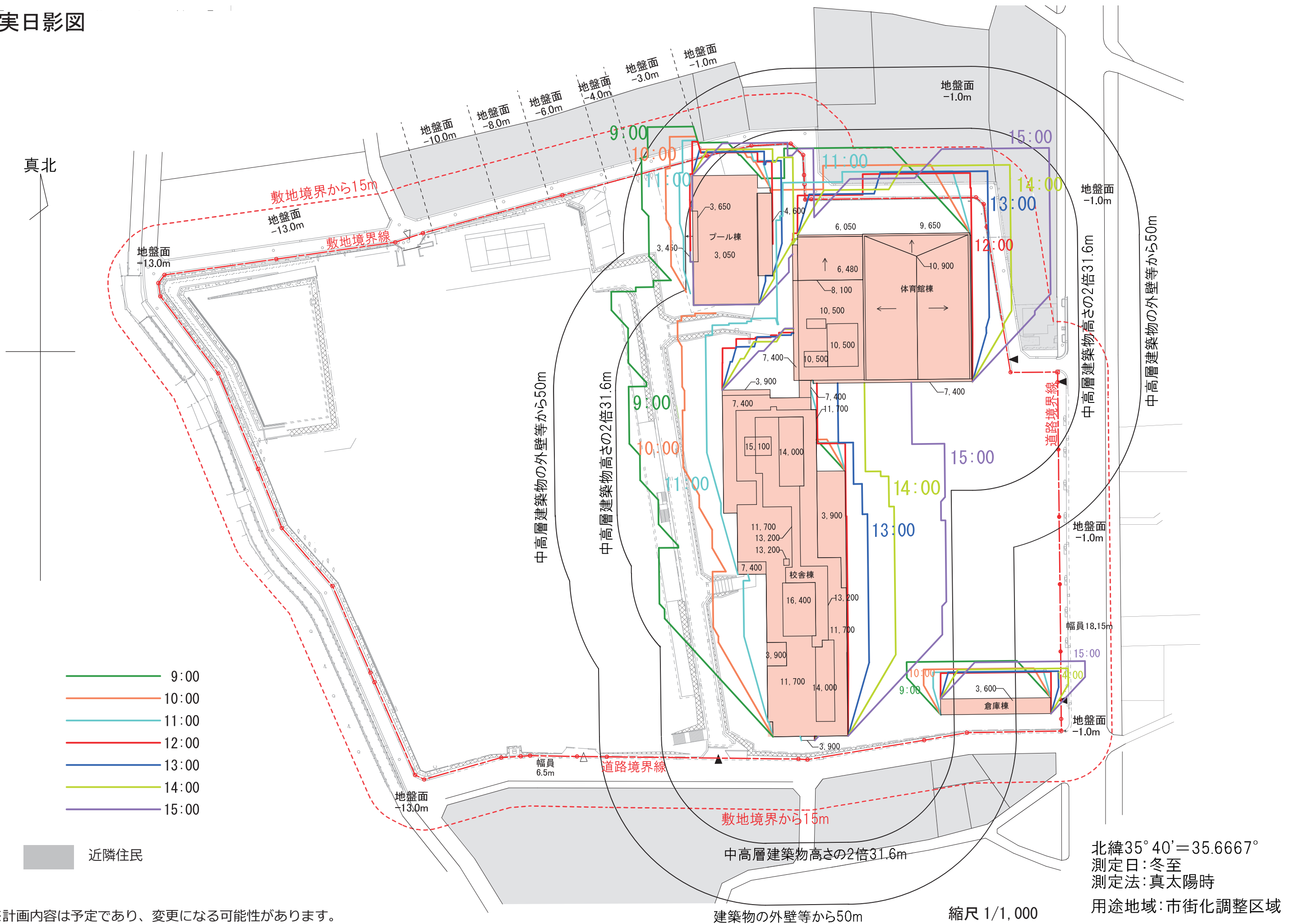
凡例				
一般教室	個別教室	WC・倉庫等	防災倉庫	敷地出入口
特別教室	体育館・武道場	管理諸室		建物主出入口
多目的教室	配膳室	共用部		EV



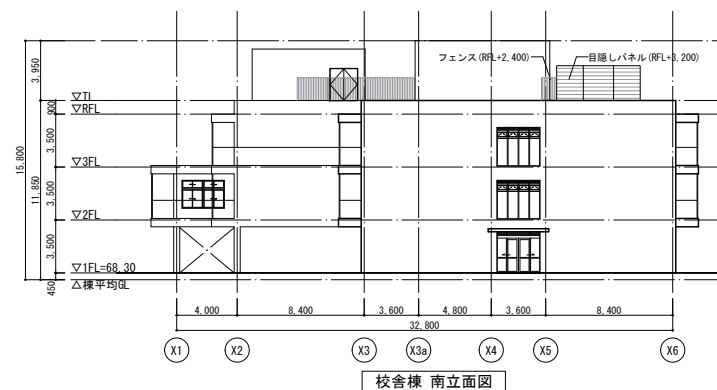
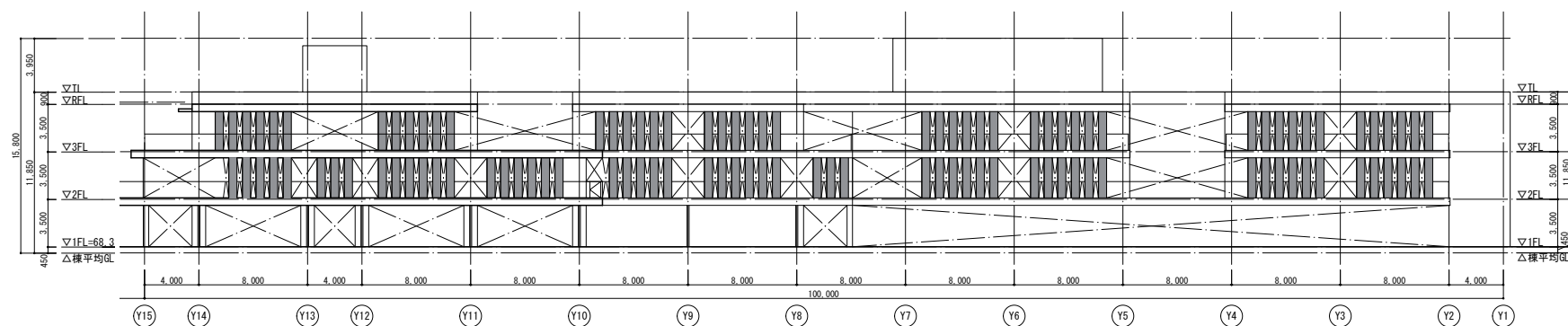
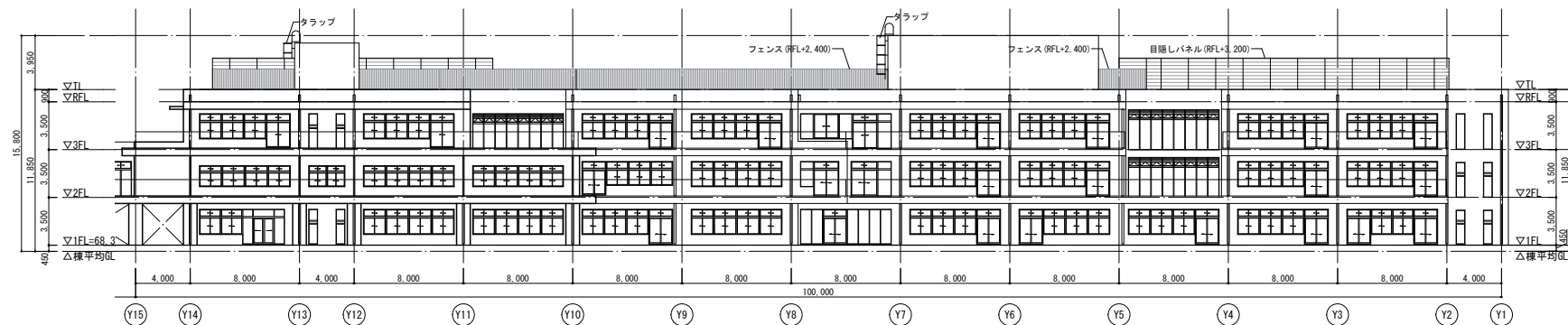
1/1,500

※計画内容は予定であり、変更になる可能性があります。

■ 実日影図



■ 立面図



※計画内容は予定であり、変更になる可能性があります。

縮尺 1/500

