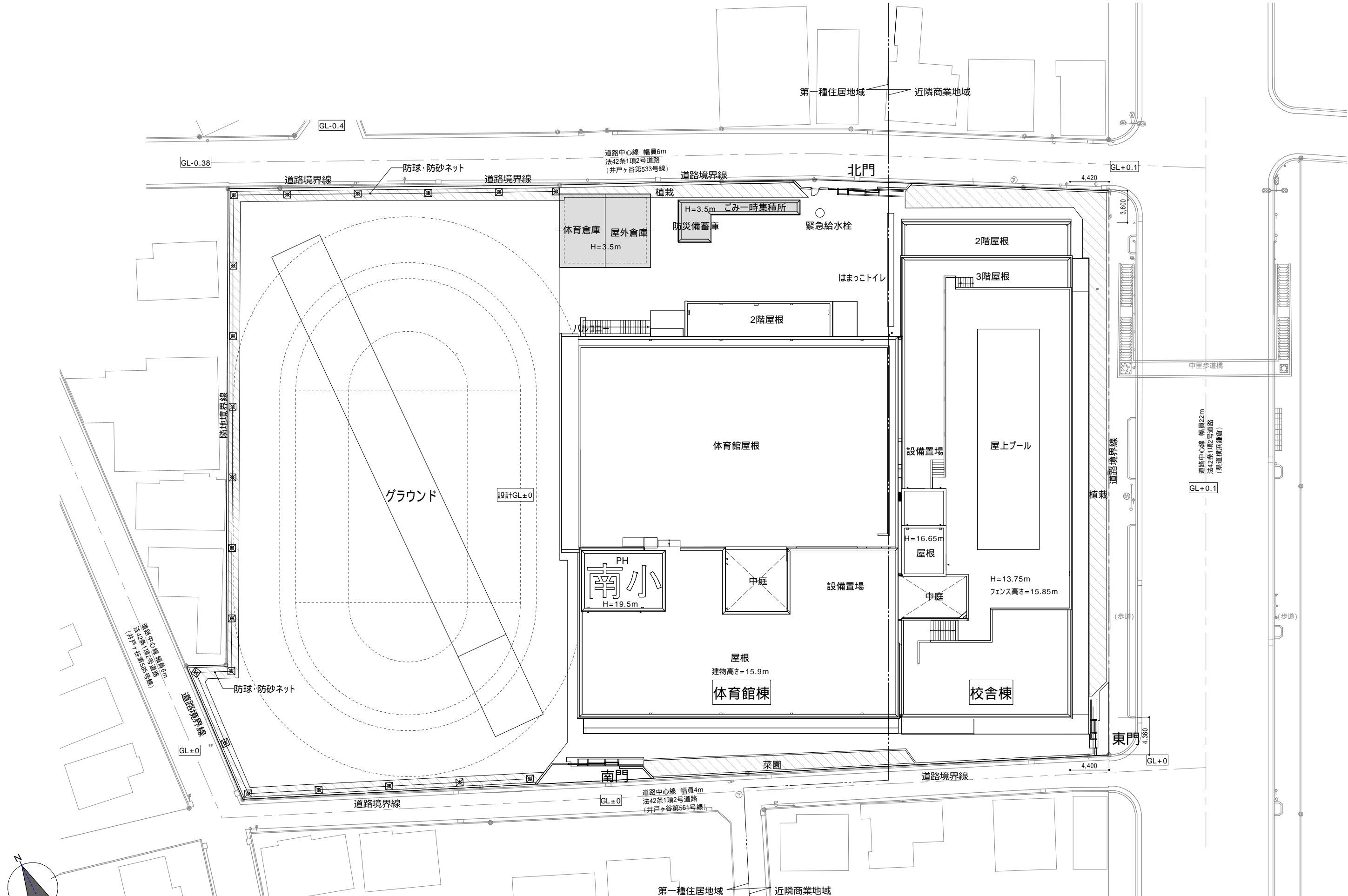


# 横浜市立南小学校建替え工事 中高層建築物条例に基づく近隣説明会資料

建築・解体工事計画の概要/付近見取り図	P.01
配置図	P.02
1階平面図	P.03
2.3階平面図	P.04
4階平面図	P.05
立面図	P.06
実日影図-冬至9時-15時	P.07
工事ステップ・事業スケジュール	P.08



【建築工事計画の概要】
建築計画の概要
地名地番：横浜市南区中里一丁目6番16号
用途地域：第1種住居地域/近隣商業地域
防火地域：準防火地域/防火地域
用途：小学校
工事種別：新築
構造・階数：体育館棟-鉄筋コンクリート造・地上4階建て
校舎棟-鉄筋コンクリート造・地上4階建て
屋外附属施設-鉄筋コンクリート造・木造
敷地面積：6,740.78㎡
建築面積：体育館棟-1,652.46㎡/校舎棟-1,090.31㎡/屋外附属施設-93.74㎡
合計-2,836.51㎡
延床面積：体育館棟-4,457.41㎡/校舎棟-3,100.07㎡/屋外附属施設-93.74㎡
合計-7,651.22㎡
建物高さ：16.65m 建築基準法による建物高さ
最高高さ：19.5m (体育館棟塔屋)
解体工事計画の概要
延床面積：6,240.86㎡
高さ：14.41m
構造：鉄筋コンクリート造・鉄骨造
階数・棟数：地上3階 校舎棟、屋内運動場(体育館棟)、倉庫等 計17棟
全体工事期間
令和10年度～令和16年度 (仮設校舎建設：令和8年度末～ P.08参照)
工事概要については、施工者が決まり次第改めてお知らせいたします。



計画内容は予定であり、変更になる可能性があります。

配置図 S=1/400













2階平面図

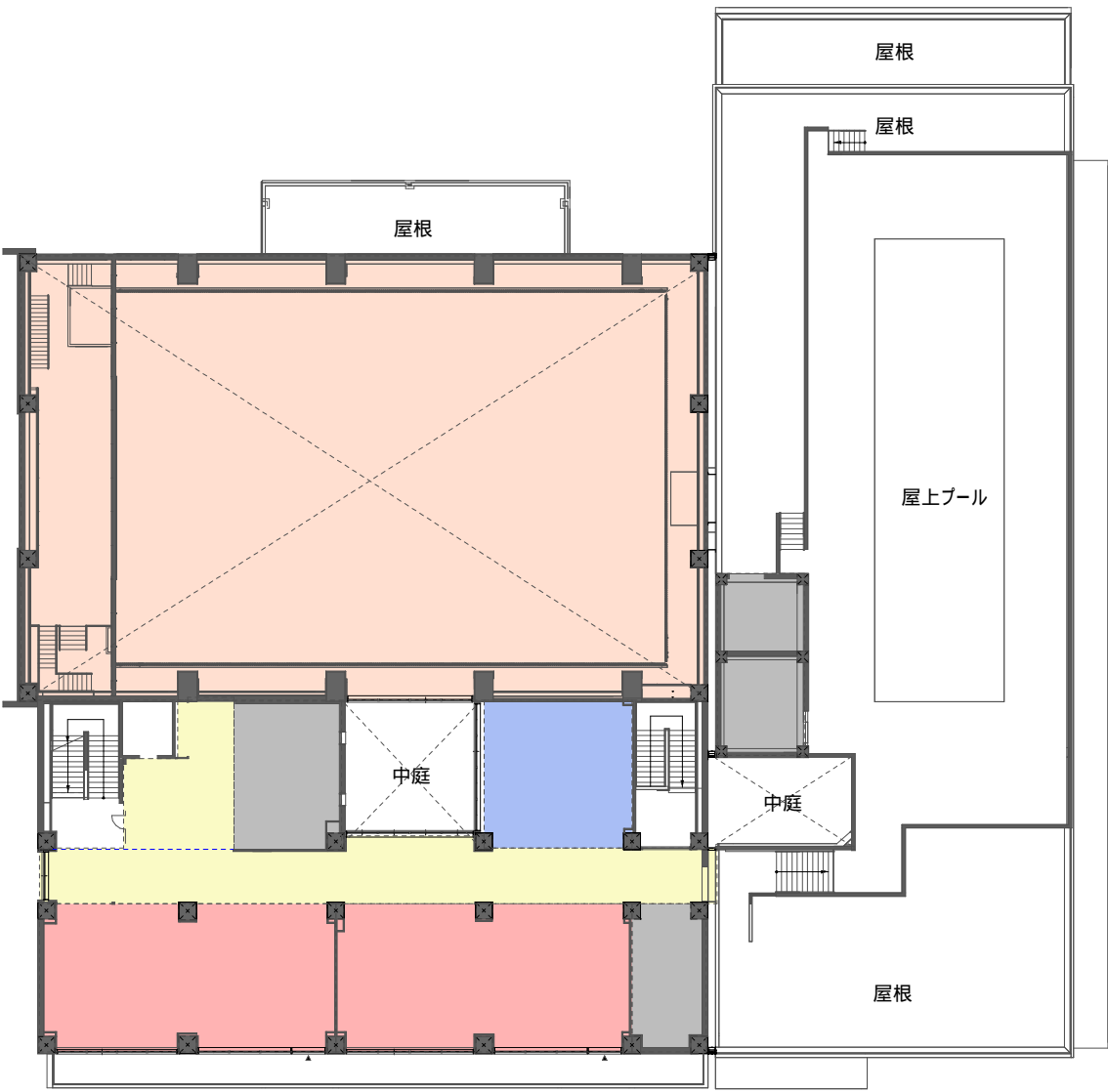


3階平面図

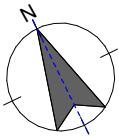
教室種類		
	管理諸室	 体育館
	一般教室	 給食室
	特別教室	 共用部
	多目的教室	 トイレ・倉庫 等
	キッズクラブ・地域利用室	










計画内容は予定であり、変更になる可能性があります。

平面図2.3階 S=1/400



4階平面図

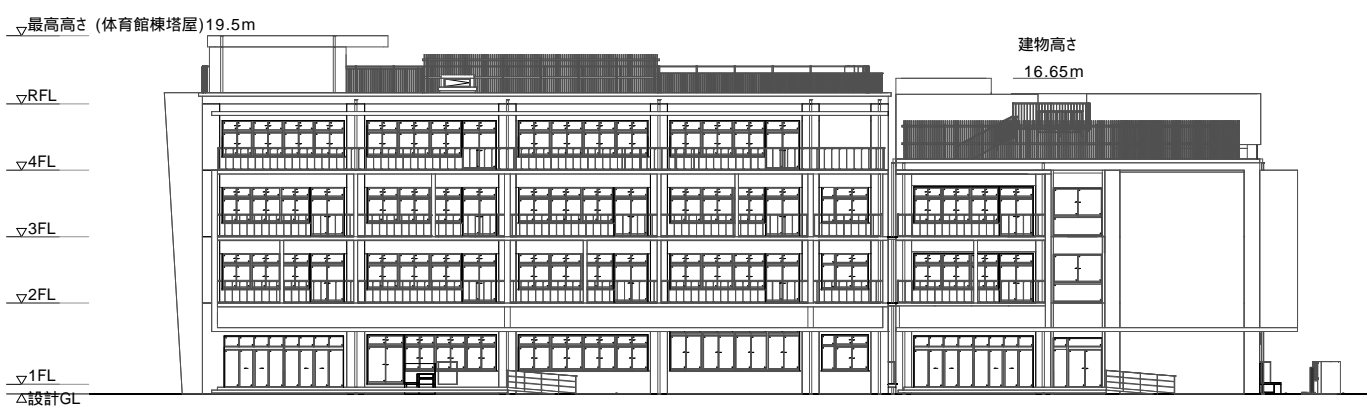


教室種類		
	管理諸室	 体育館
	一般教室	 給食室
	特別教室	 共用部
	多目的教室	 トイレ・倉庫 等
	キッズクラブ・地域利用室	

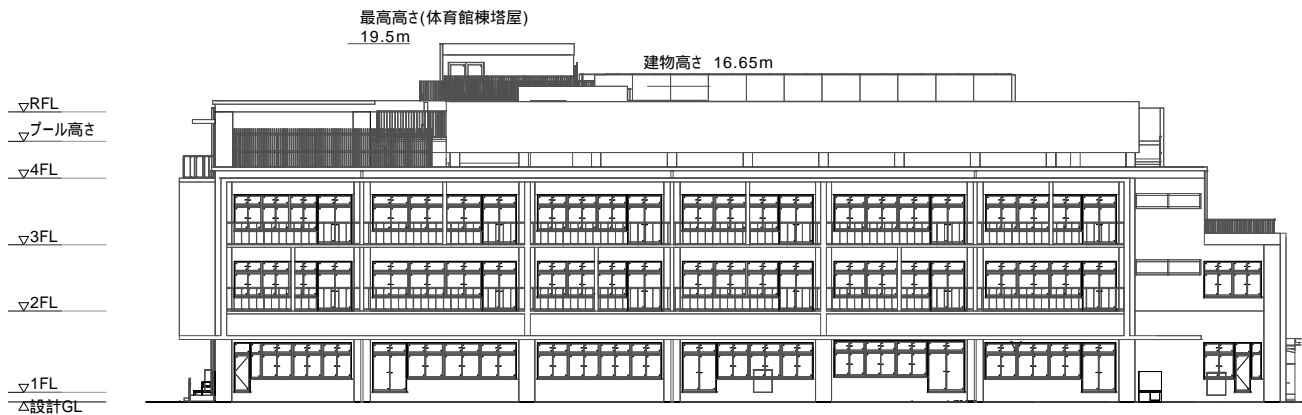
計画内容は予定であり、変更になる可能性があります。

平面図4階 S= 1/400

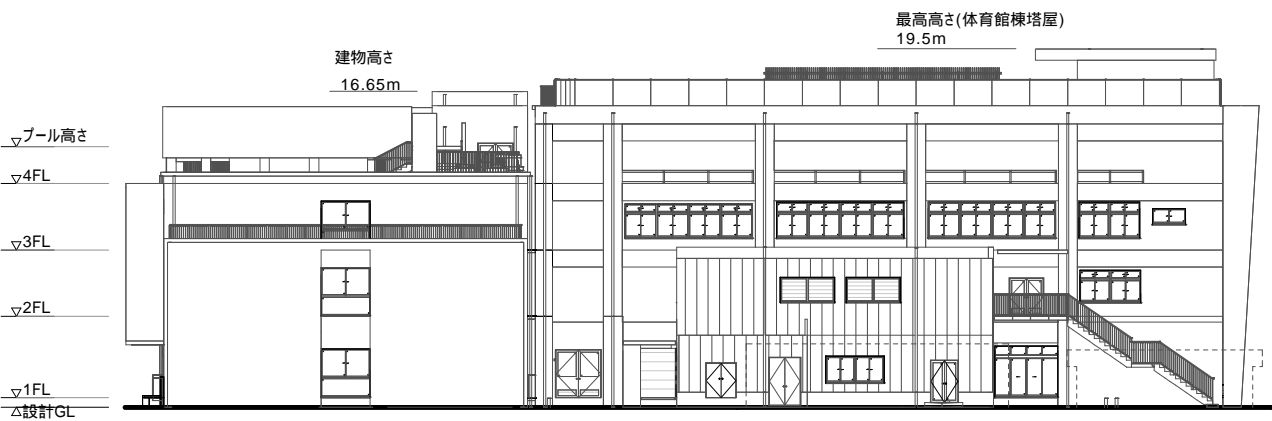




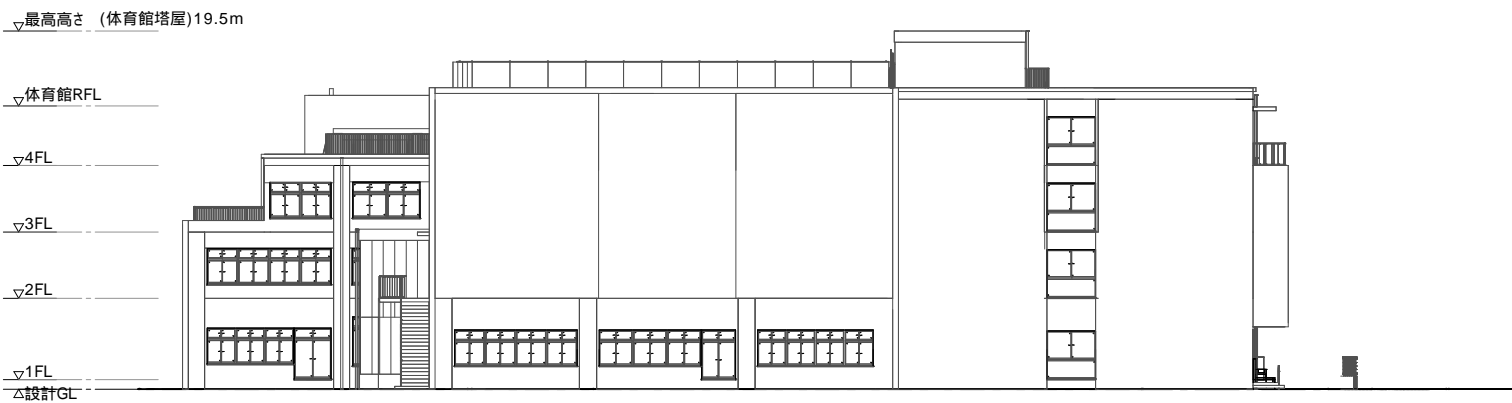
南側立面図



東側立面図



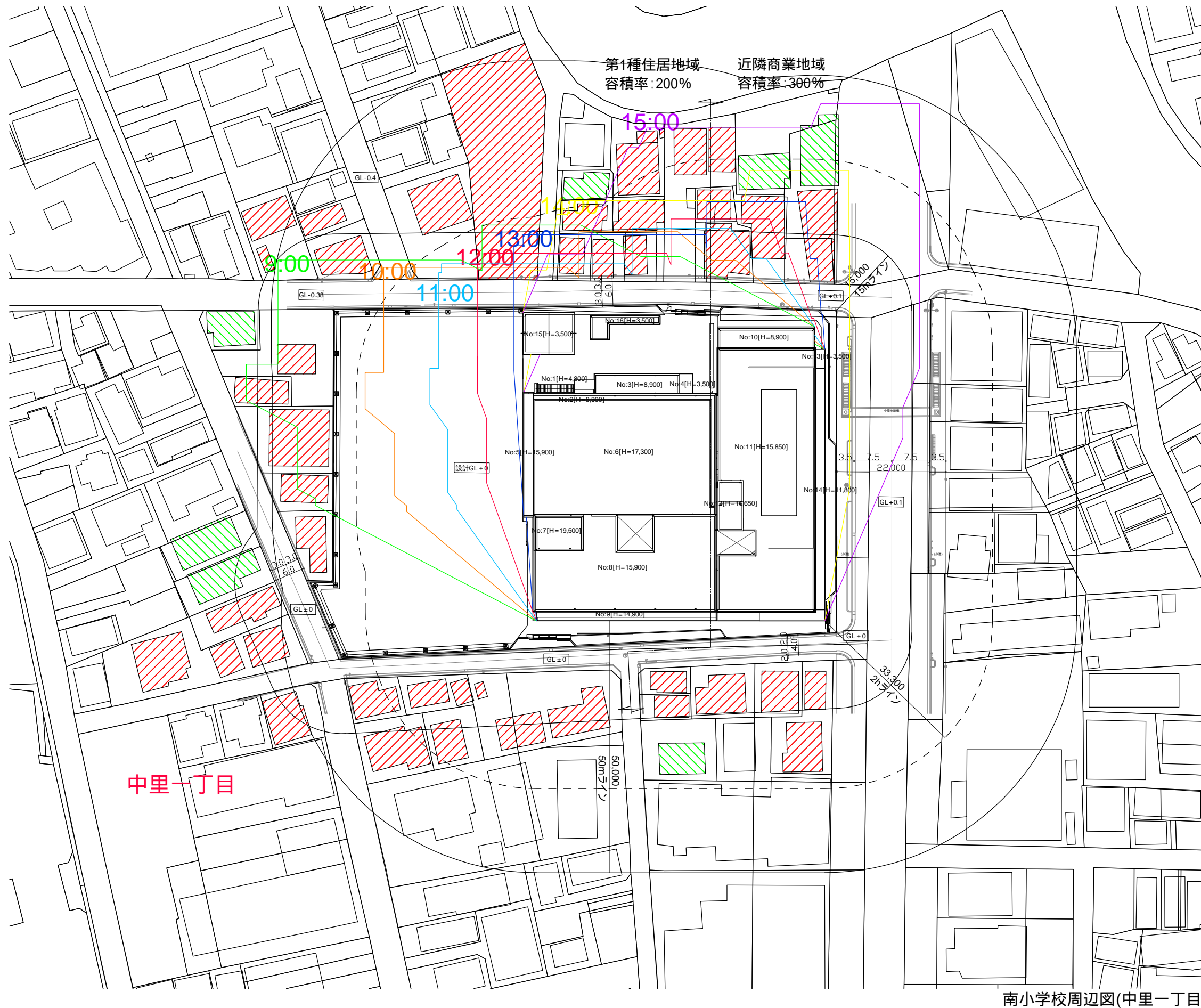
北側立面図



西側立面図

計画内容は予定であり、変更になる可能性があります。

立面図 S=1/400



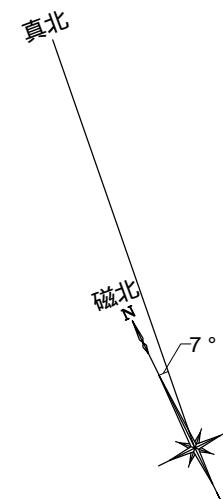
【条例に基づく住民説明の範囲】

**近隣住民**  
必ず説明しなければならない住民  
・敷地境界線から15m以内の住民  
(建築物の外壁から50m以内)  
・日影を受けかつ中高層建築物の外壁線から建築物の高さの2倍以内の住民 (33.3m) 近隣商業地域は除く

**周辺住民 (近隣住民以外)**  
求められたとき説明しなければならない住民  
・敷地境界線から15m以内の住民  
・日影を受ける住民  
・電波障害の影響を受ける住民

測定点高さ = GL-0.4m

工事中や建物完成後に電波障害が発生した場合は御相談ください。

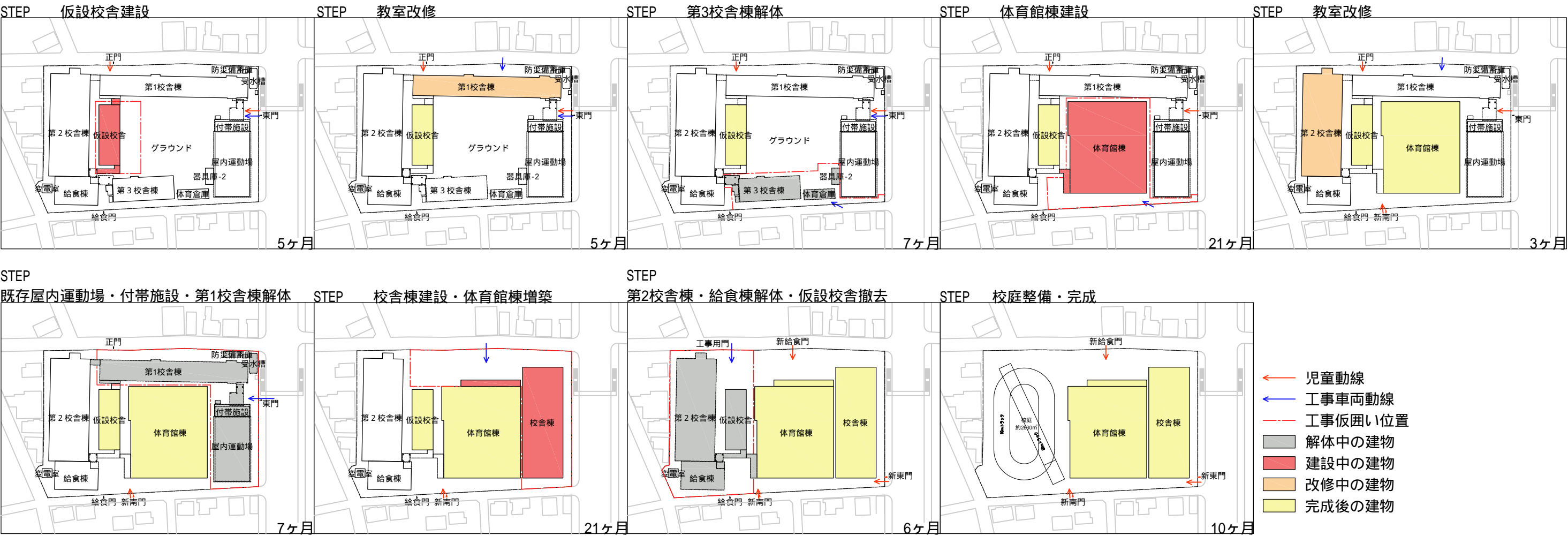


計画内容は予定であり、変更になる可能性があります。

南小学校周辺図(中里一丁目)

実日影図-冬至9時-15時 S=1/800

工事ステップ図(予定)



事業スケジュール(予定)

	年度	R7年度 (2025年度)				R8年度 (2026年度)				R9年度 (2027年度)				R10年度 (2028年度)				R11年度 (2029年度)				R12年度 (2030年度)				R13年度 (2031年度)				R14年度 (2032年度)				R15年度 (2033年度)				R16年度 (2034年度)			
	月	4～6月	7～9月	10～12月	1～3月	4～6月	7～9月	10～12月	1～3月	4～6月	7～9月	10～12月	1～3月	4～6月	7～9月	10～12月	1～3月	4～6月	7～9月	10～12月	1～3月	4～6月	7～9月	10～12月	1～3月	4～6月	7～9月	10～12月	1～3月	4～6月	7～9月	10～12月	1～3月	4～6月	7～9月	10～12月	1～3月				
工 事	STEP①仮設校舎建設									仮設建設																															
	STEP②既存校舎 教室改修											改修工事																													
	STEP③既存校舎解体													解体工事																											
	STEP④新校舎建設（体育館棟）														建設工事																										
	STEP⑤既存校舎 教室改修																					改修																			
	STEP⑥既存校舎解体																						解体																		
	STEP⑦新校舎建設（校舎棟）																						建設工事																		
	STEP⑧既存校舎解体																																	解体							
	STEP⑨校庭整備																																			校庭整備					
説明会														☆		☆									☆		☆								☆						

上記以外にも各種調査、既存設備に係る準備工事を実施します。  
計画内容は予定であり、変更になる可能性があります。

工事ステップ・事業スケジュール