

中高層建築物条例に基づく近隣説明資料

工事概要

1.0

建物高さ：11.65m

工事概要については、施工者が決まり次第改めてお知らせいたします。

階数・棟：地上4階 15棟

南が丘中学校

最戸サン保育園

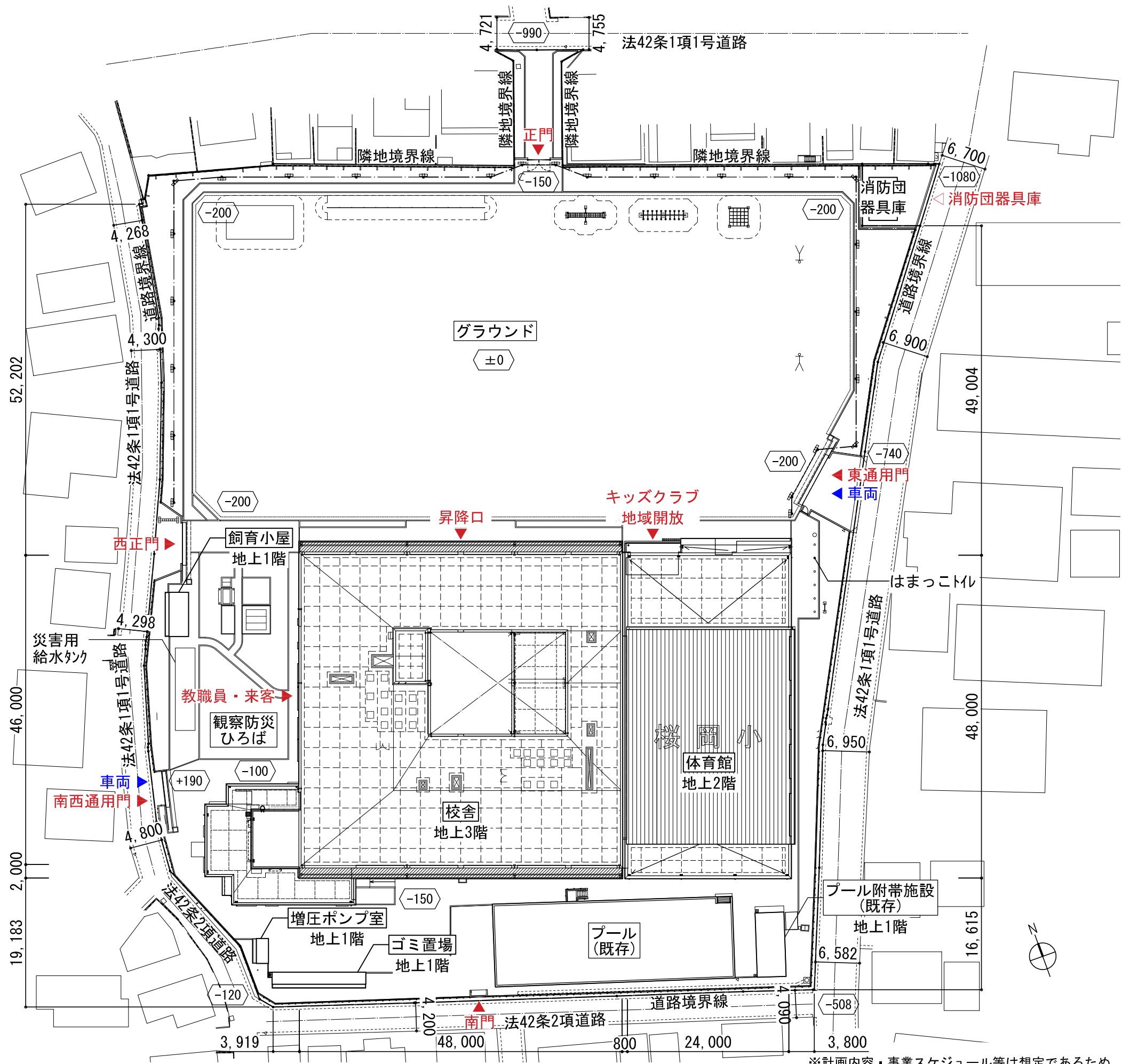
計画地

上大岡駅

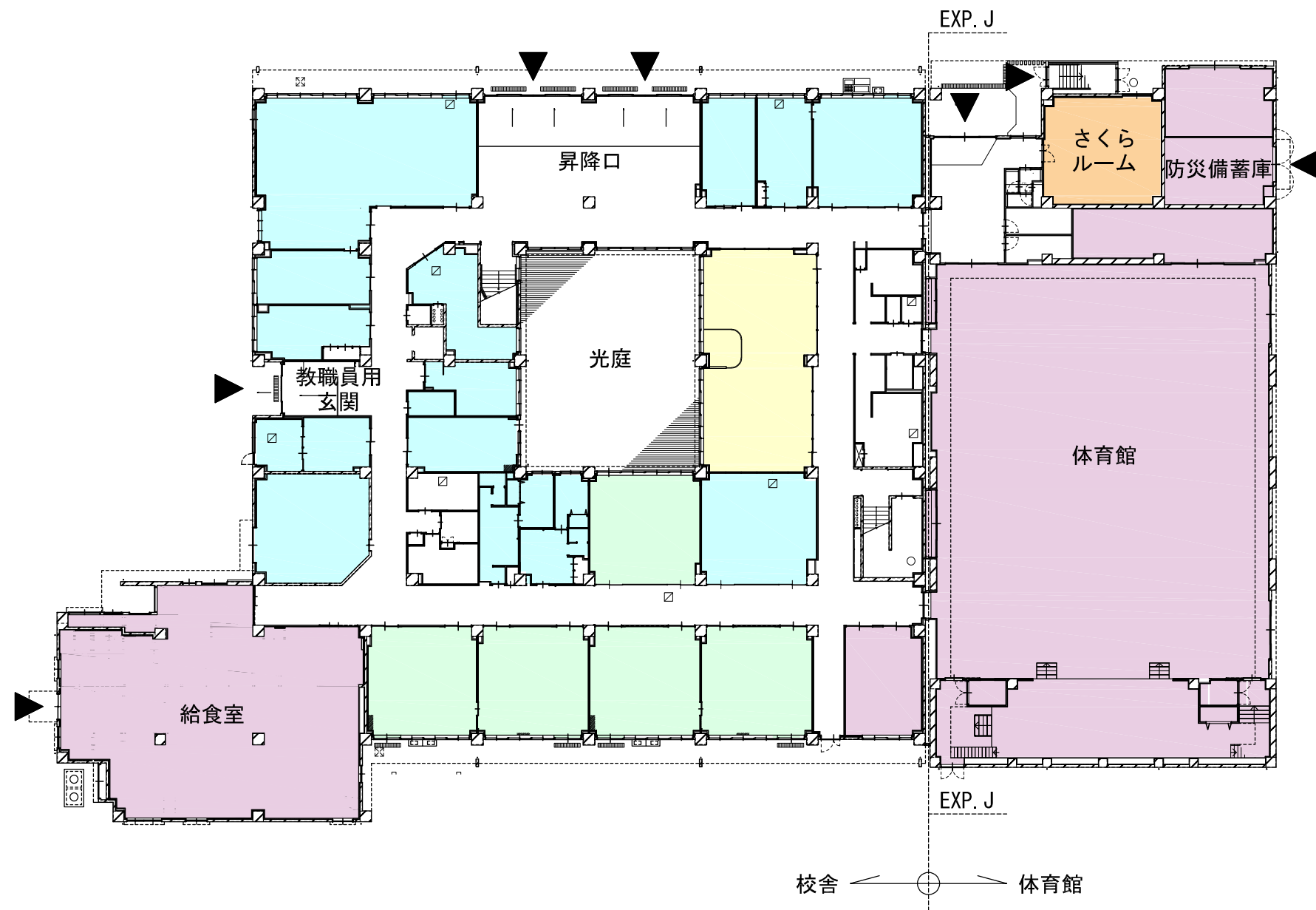
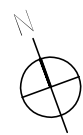
この地図の著作権は横浜市が所有します。

年度	R6年度												R7年度												R8年度												R9年度												R10年度												R11年度												R12年度											
月	4	5	6	7	8	9	10	11	12	1	2	3	4	5	6	7	8	9	10	11	12	1	2	3	4	5	6	7	8	9	10	11	12	1	2	3	4	5	6	7	8	9	10	11	12	1	2	3	4	5	6	7	8	9	10	11	12	1	2	3	4	5	6	7	8	9	10	11	12	1	2	3												
設計・監理	<div>★中高層条例説明会</div>																																																																																			
工事	<div>校舎建設工事</div> <div>★工事説明会</div> <div>体育館(アリーナ)建設工事</div> <div>★工事説明会</div> <div>校舎・体育館解体工事</div> <div>★工事説明会</div> <div>体育館附帯施設建設工事</div> <div>★工事説明会</div> <div>屋外附帯施設建設工事</div>																																																																																			
その他	<div>(仮設キッズクラブ)</div> <div>設置</div> <div>引越</div> <div>引越</div> <div>撤去</div> <div>校地整備</div>																																																																																			

※計画内容・事業スケジュール等は想定であるため、変更が必要となる可能性があります。



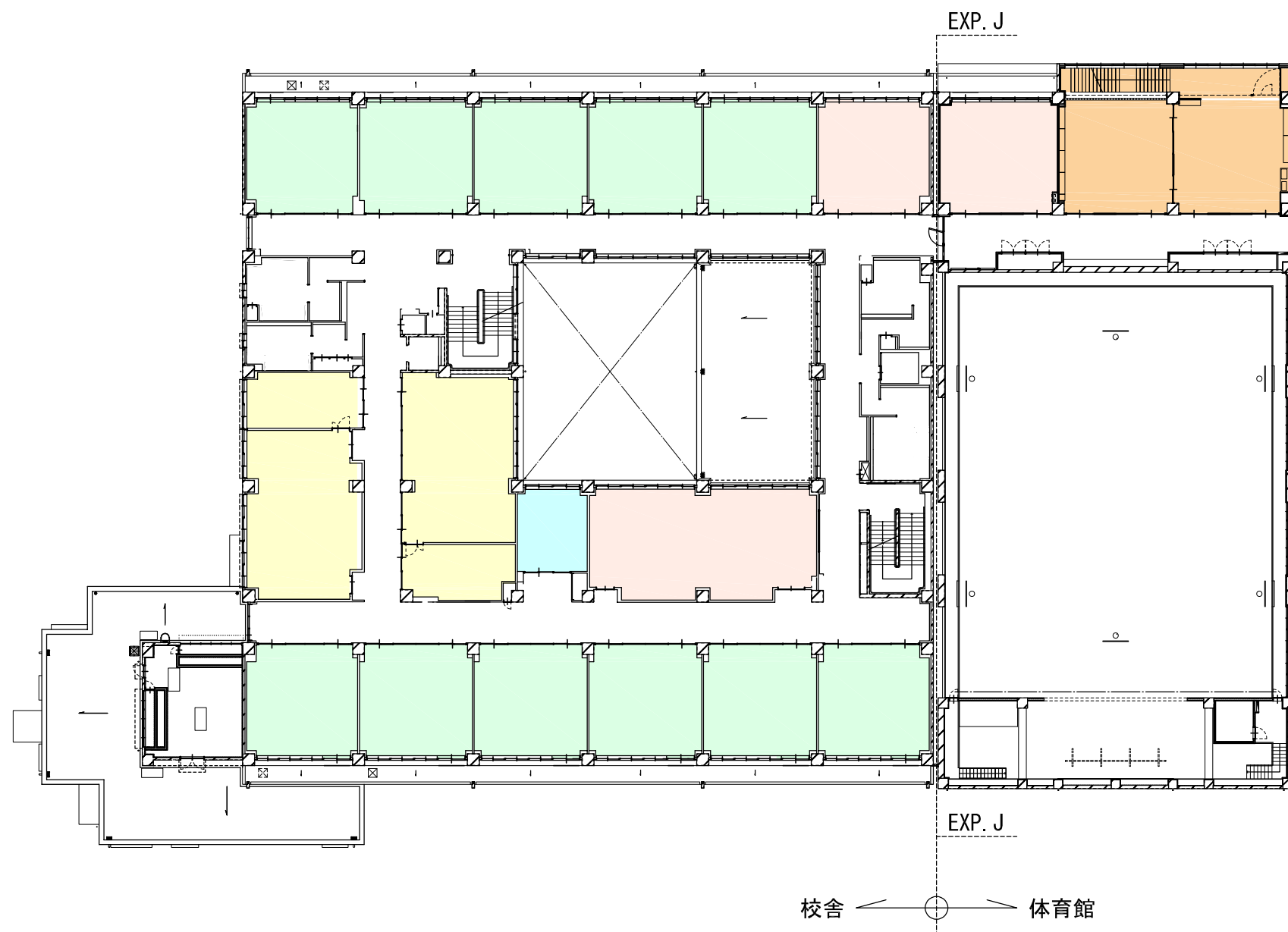
※計画内容・事業スケジュール等は想定であるため、変更が必要となる可能性があります。






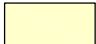

■凡例

	普通教室・個別支援教室・特別支援教室		管理諸室		その他
	多目的室		特別教室		キッズクラブ・地域利用室

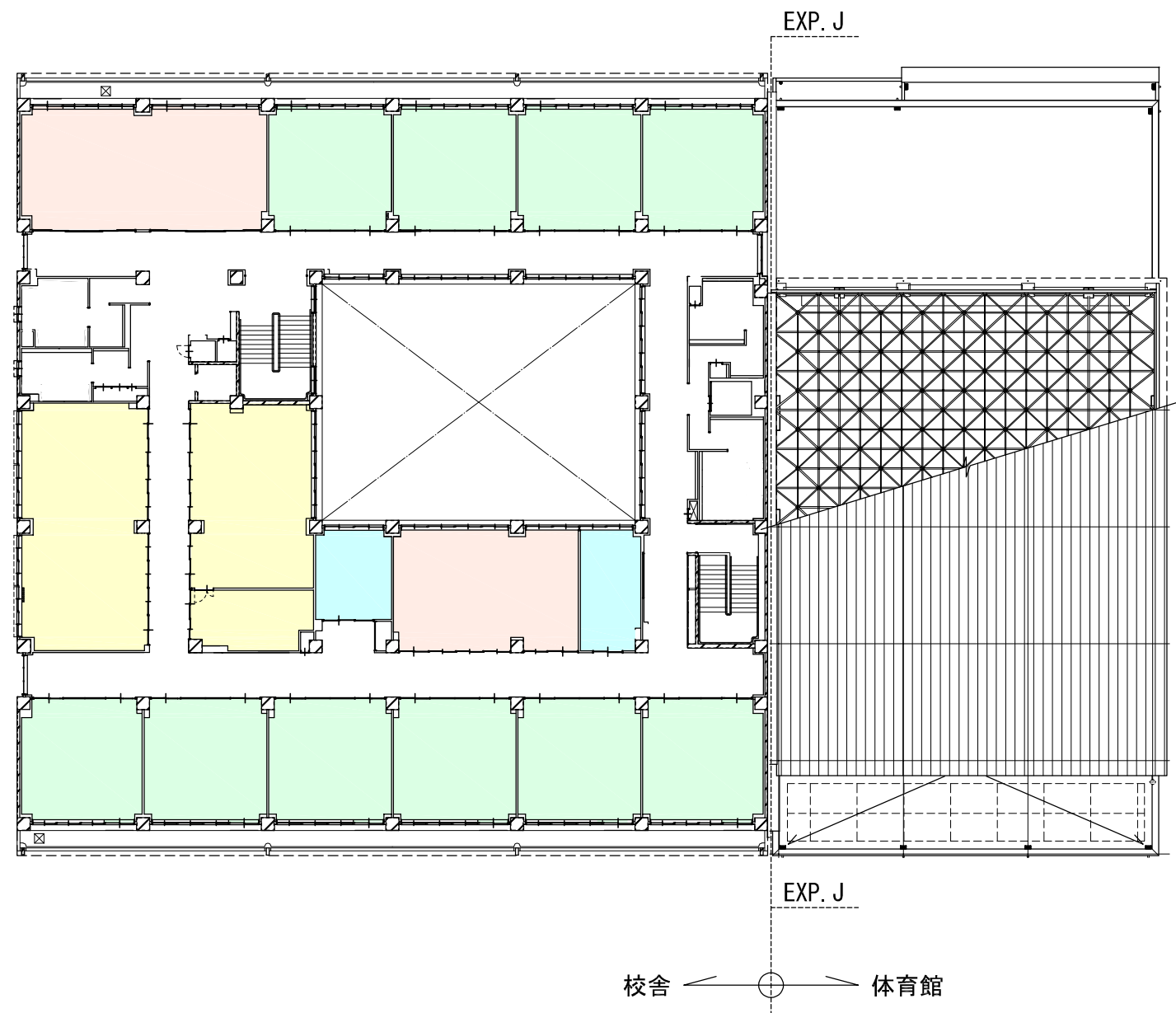
※計画内容・事業スケジュール等は想定であるため、変更が必要となる可能性があります。





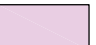



■凡例

	普通教室・個別支援教室・特別支援教室		管理諸室		その他
	特別教室		キッズクラブ・地域利用室		

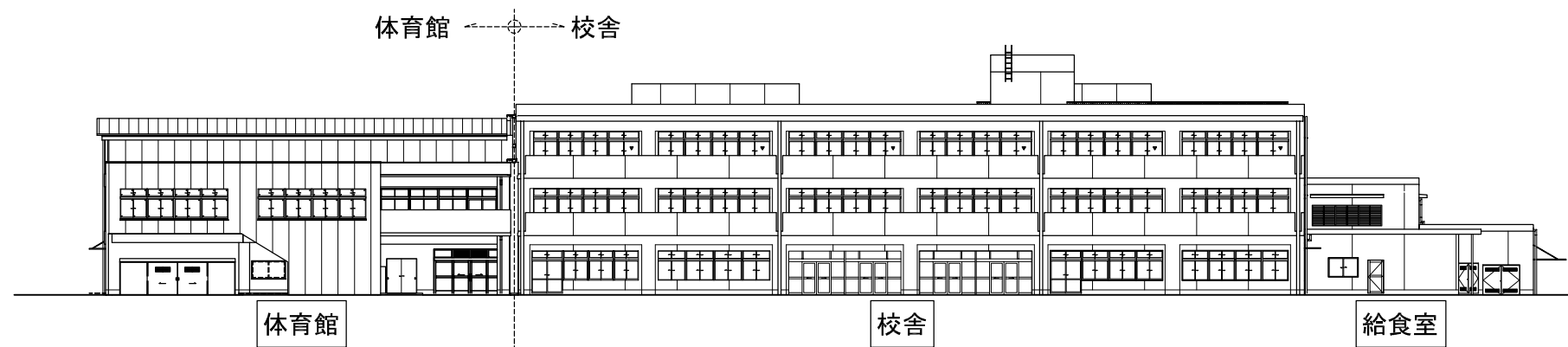
※計画内容・事業スケジュール等は想定であるため、変更が必要となる可能性があります。



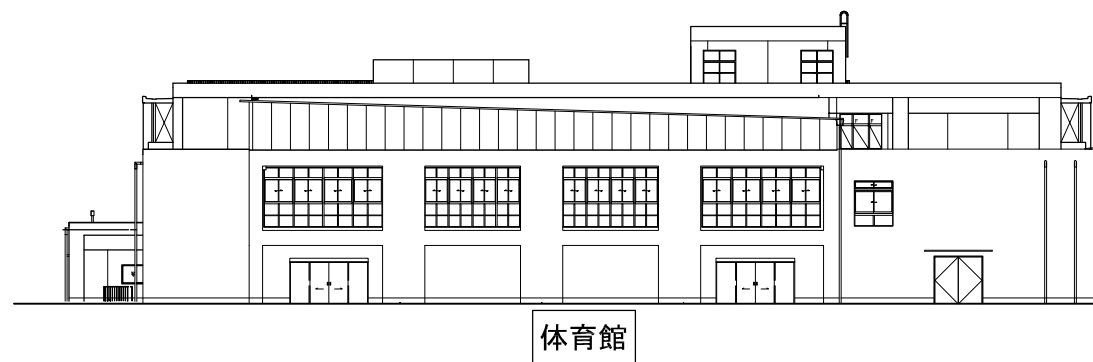
■凡例

	普通教室・個別支援教室・特別支援教室		管理諸室		その他
	多目的室		特別教室		キッズクラブ・地域利用室

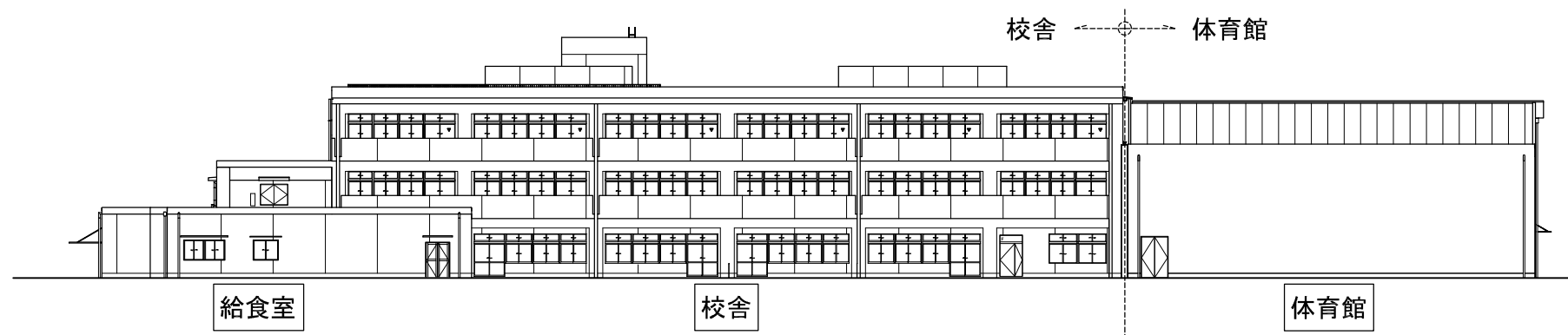
※計画内容・事業スケジュール等は想定であるため、変更が必要となる可能性があります。



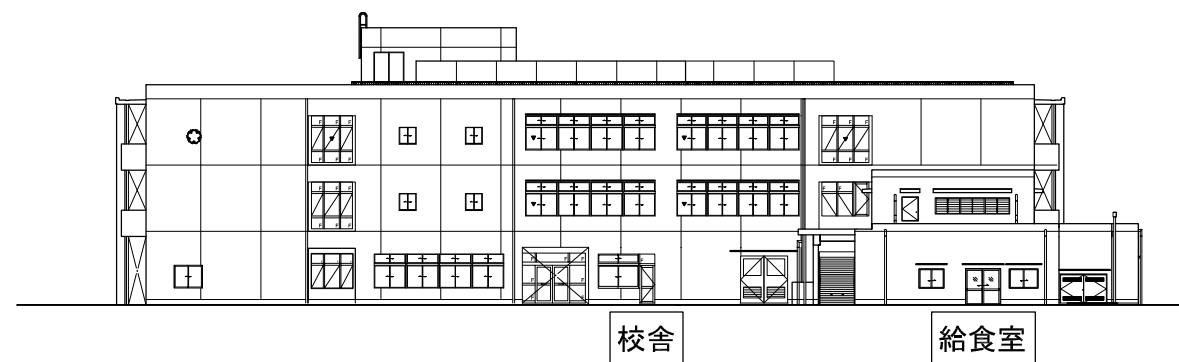
北面立面図



東面立面図

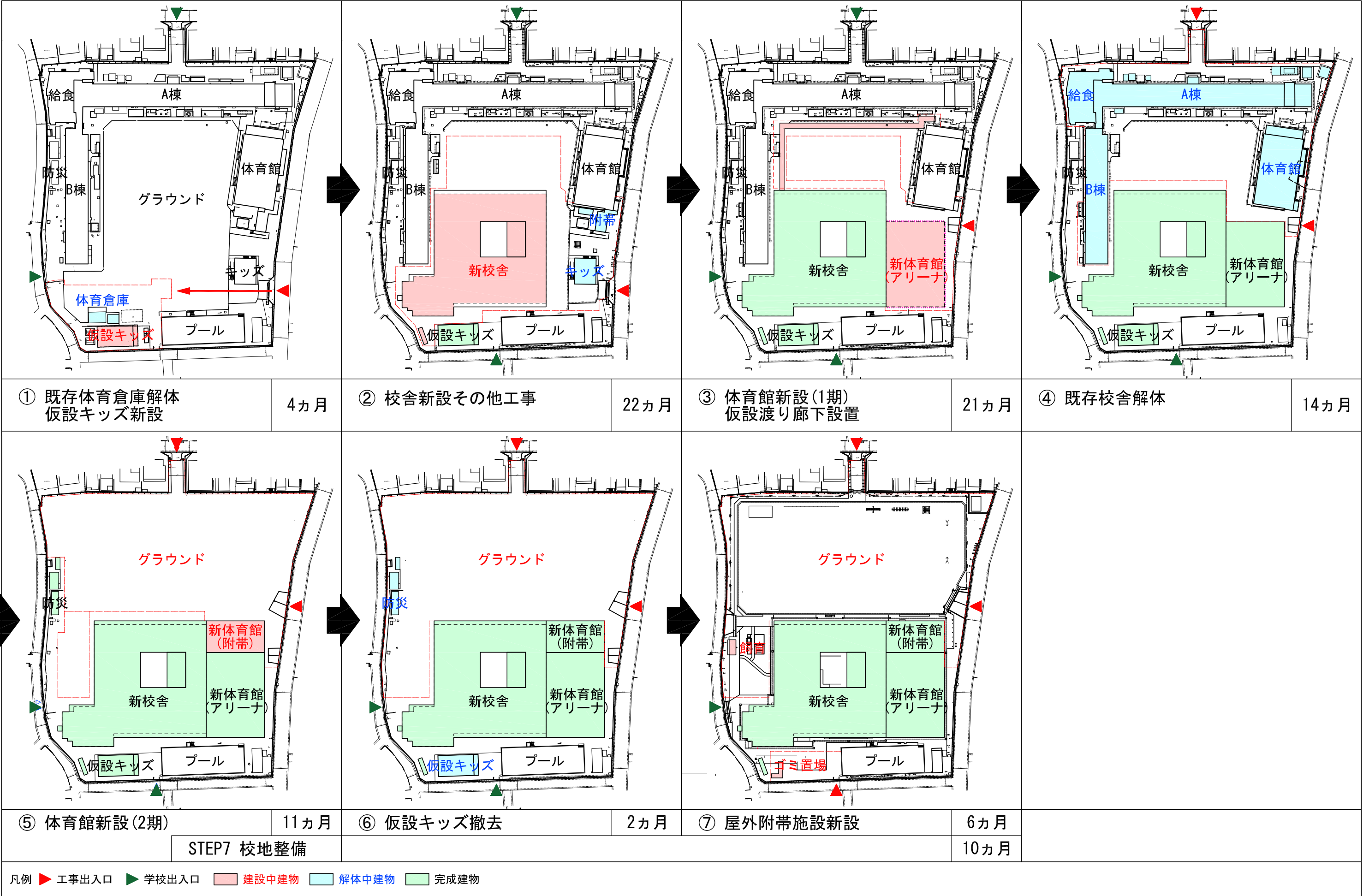


南面立面図



西面立面図

※計画内容・事業スケジュール等は想定であるため、変更が必要となる可能性があります。



※計画内容・事業スケジュール等は想定であるため、変更が必要となる可能性があります。

■建築工事計画の概要（予定）

- 1. 工事期間：令和7年10月1日～令和13年1月31日
- 2. 作業時間：平日8:00～18:00
※土日・祝日は基本的に作業を行いません
- 3. 作業方法：工事エリアの仮囲いには防音パネルを設置するとともに、工事期間中は騒音振動計を設置し近隣の住宅環境に配慮します。
- 4. 工事車両：大型資材の搬出入は道路幅員の広い東門側からとし、登下校時の車両通行を避けるとともに、工事関係者の出入りに際して交通誘導員を配置します。
- 5. 電波障害対策：テレビジョン放送の電波の受信障害の対策として、電波障害が起きた際は、個別に相談・対応を行います。

■既存建築物解体工事計画の概要（予定）

- 1. 工事期間：令和10年11月1日～令和11年9月30日
- 2. 作業時間：平日8:00～18:00
※土日・祝日は基本的に作業を行いません
- 3. 危険防止：作業時間内は現場出入口に誘導員を配置します。
現場責任者も常駐し、業者の管理を行います。
また、現場周辺に仮囲いを設置し、立入防止対策をいたします。
- 4. 交通安全対策：車両通行時は各所に交通誘導員を配置し、歩行者および通行車両の安全確保に努め、小学校の登下校時間は搬出入を行いません。
やむを得ず下校時間に搬出入が必要な場合は、学校と協議の上、安全対策を徹底します。
- 5. 騒音・振動・粉じん対策：低騒音・低振動型の解体用重機を使用し、騒音・振動の低減に努めます。
粉じんについては、適宜散水を行い対応いたします。
石綿については、基準に基づき適切に養生した上で除去作業を行います。
- 6. 防火対策：現場内での火の取扱いには十分注意するとともに、消火器や防火用水を用意し火災対策に配慮いたします。
また、現場内は車中を含め、完全禁煙とします。
- 7. 電波障害対策：テレビジョン放送の電波の受信障害の対策として、電波障害が起きた際は、個別に相談・対応を行います。

※計画内容・事業スケジュール等は想定であるため、変更が必要となる可能性があります。