

# 新市庁舎3階から18階ロビーへのアクセス

①3階受付にて入館証を受け取る  
→「教育委員会会議の傍聴に来た」旨をお伝え  
下さい。



➡ ②入館ゲートで入館証をかざし、Bのエレベーターホールへ ➡

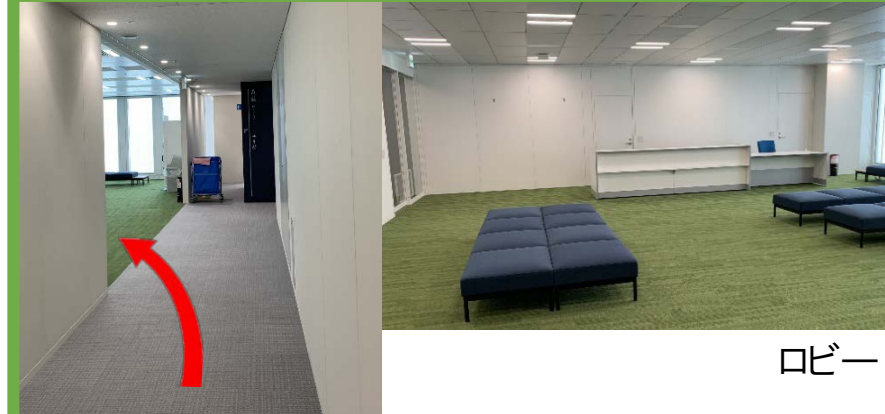


こちらに入館証を  
タッチして下さい。

➡ ③ロビーの表示に従い、共用会議室ロビーへ



➡ ④緑のフロアマットへお進みください



ロビー

教育委員会会議 傍聴受付についてのお問い合わせ先

教育委員会事務局 総務課 委員会担当 TEL:045-671-3240 FAX:045-671-5547  
Email: ky-iinkai@city.yokohama.jp