

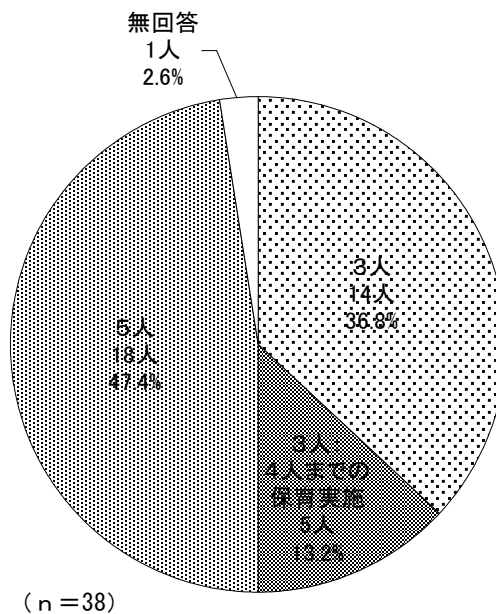
## 5 家庭保育福祉員の経営実態調査

### (1) 保育全体の概要

#### ア 定員数

問 平成24年4月1日現在の定員数について、○印を記入してください。

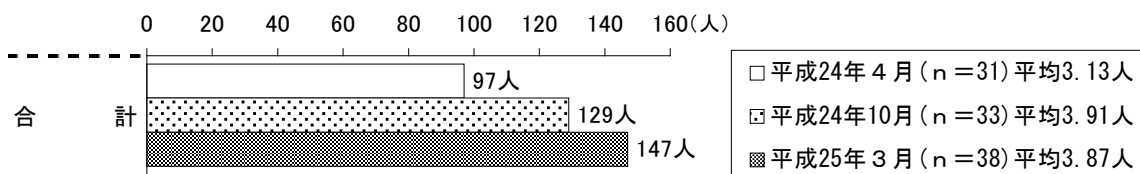
平成24年4月1日現在の定員数は、定員3人が14人（36.8%）、定員5人が18人（47.4%）、定員3人で4人までの保育を実施している人が5人（13.2%）となっている。



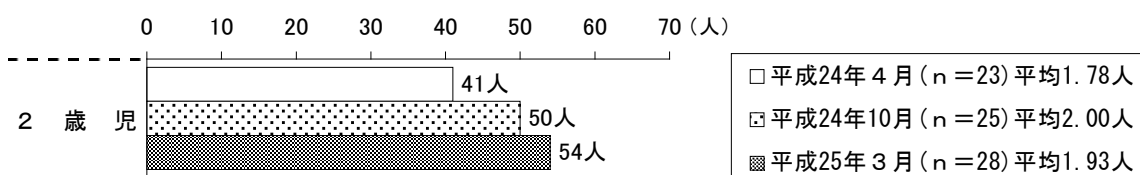
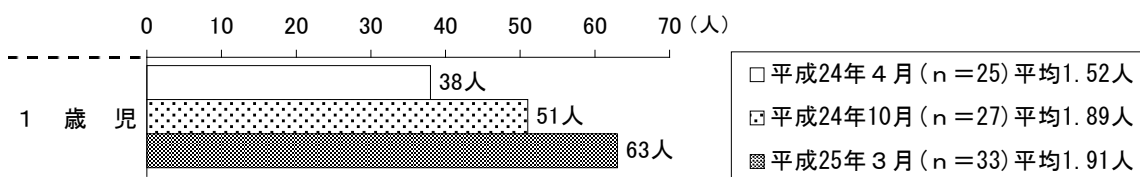
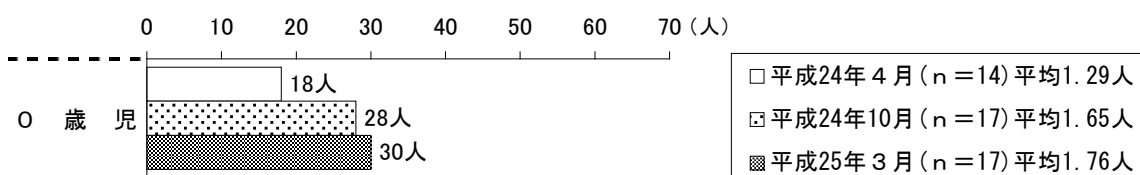
イ 入所児童数

問 平成24年4月、10月、25年3月の各月初日の入所児童数（保育確認書を交付している児童の数）を記入してください。

各月初日の入所児童数は、平成24年4月が累計97人（平均3.13人）、平成24年10月が累計129人（平均3.91人）、平成25年3月が累計147人（平均3.87人）となっている。



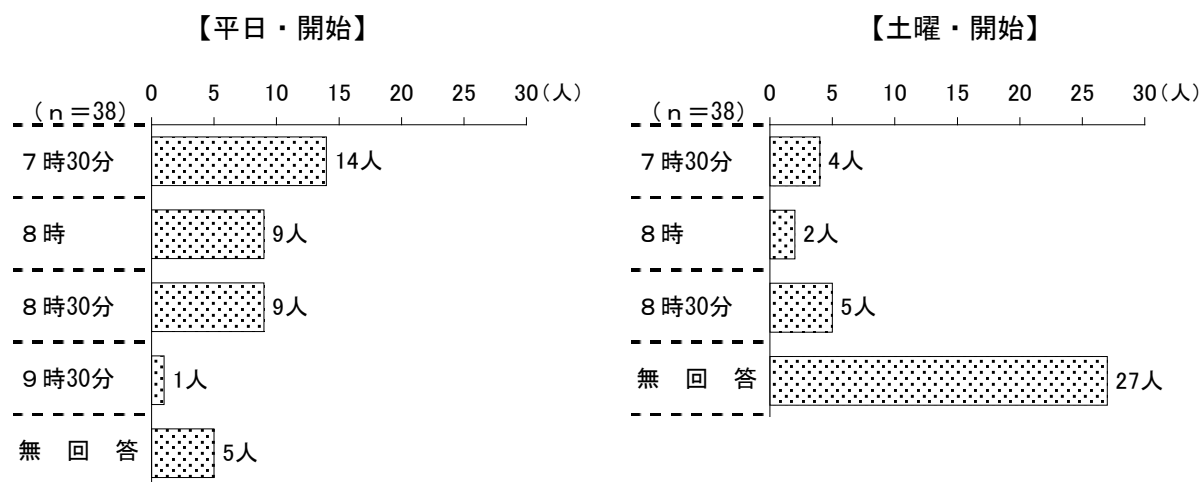
年齢別の入所児童数をみると、4月・10月・3月の入所児童数は、各年齢で増加している。



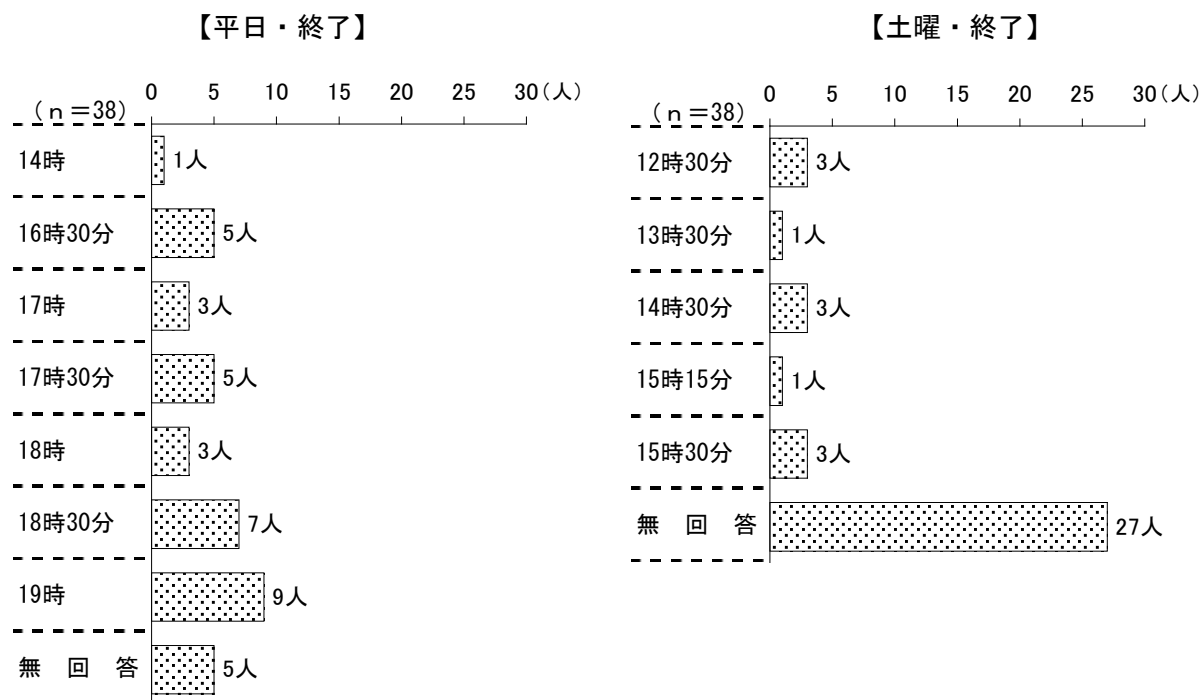
ウ 開所時間

問 平成24年4月1日の保育時間（時間外保育を含む）を記入してください。

平成24年4月1日現在の開所時間については、平日では、7時30分開始が14人、8時開始と8時30分開始がともに9人となっている。土曜では、8時30分開始が5人となっている。



平日では、19時終了が9人、18時30分終了が7人で多くなっている。土曜日では、最も終了が遅い人は15時30分終了（3人）となっている。



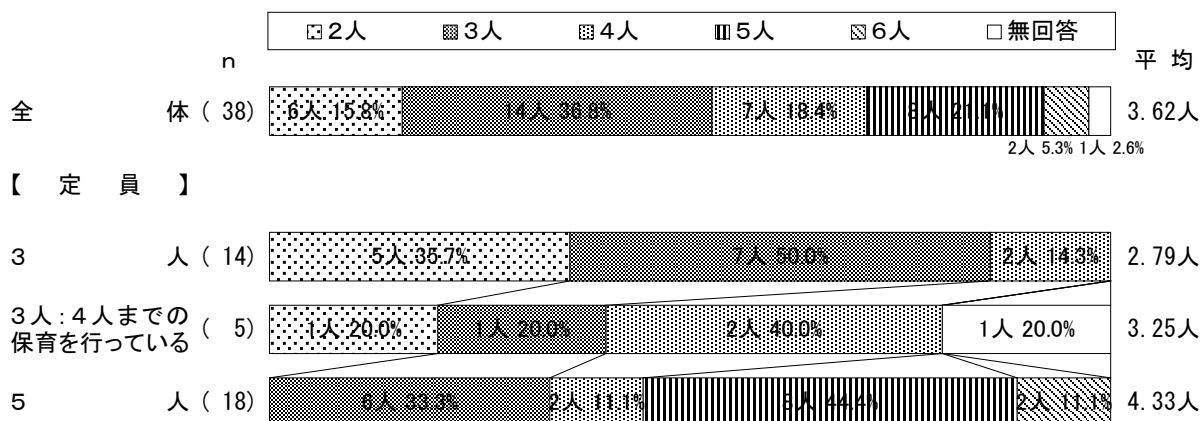
(2) 職員配置

ア 補助員の配置状況

問 平成25年3月の1か月間の補助員の配置状況を記入してください。

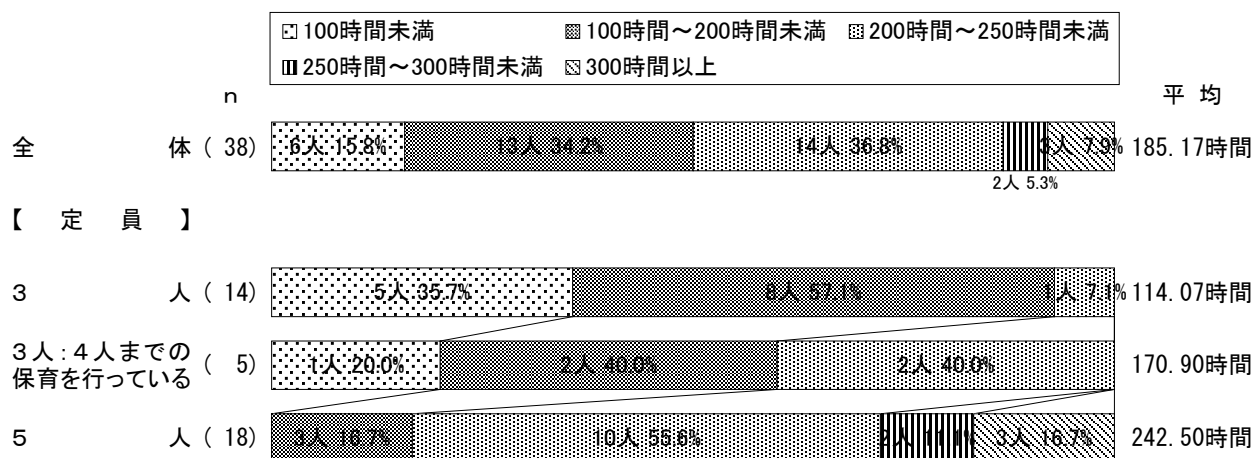
福祉員が平成25年3月に配置した補助員数は、3人が14人（36.8%）で最も多くなっている。補助員数の平均は3.62人となっている。

福祉員の定員別にみると、定員の多い福祉員ほど補助員の配置人数が多くなる傾向にある。



福祉員が平成25年3月に配置した補助員の1か月の雇用延べ時間数は、200～250時間未満が14人（36.8%）、100時間～200時間未満が13人（34.2%）で多くなっている。雇用延べ時間数の平均は185.17時間となっている。

福祉員の定員別にみると、定員の多い福祉員ほど補助員の雇用時間数が長くなる傾向にある。

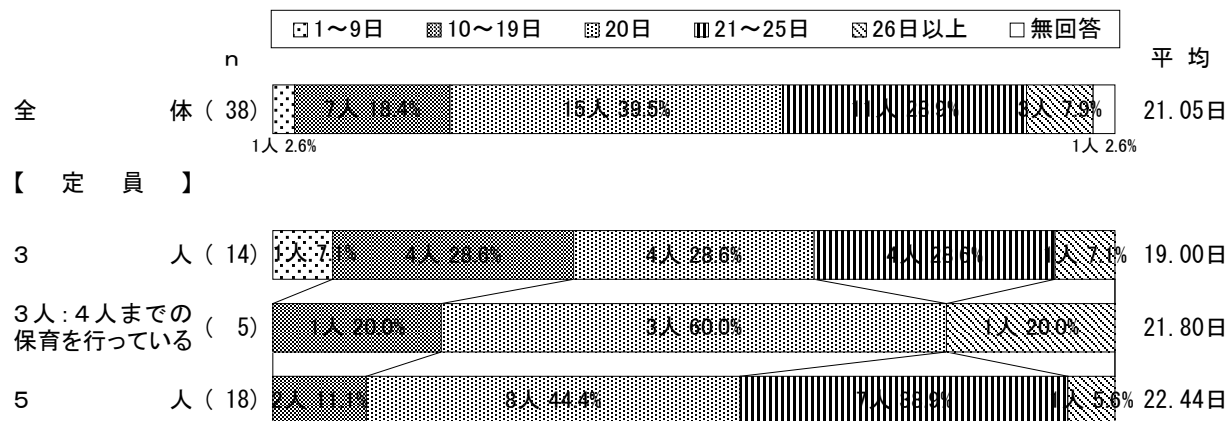


イ 福祉員の勤務状況

問 平成25年3月の1か月間の福祉員の勤務日数及び勤務時間数を記入してください。

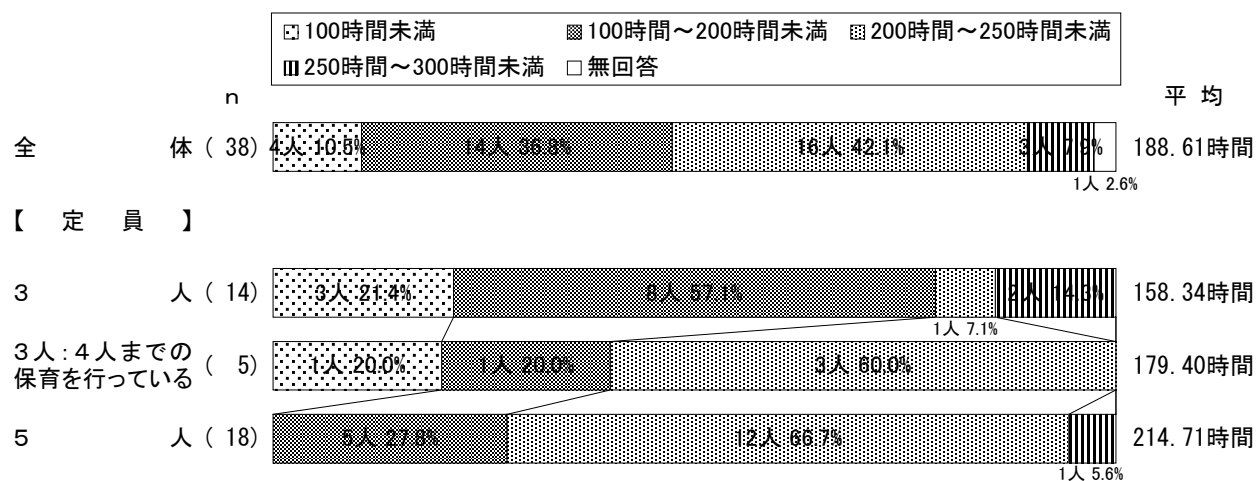
平成25年3月の福祉員の勤務日数は、20日が15人（39.5%）、21～25日が11人（28.9%）で多くなっている。勤務日数の平均は21.05日となっている。

福祉員の定員別にみると、定員の多い福祉員ほど勤務日数が多くなる傾向にある。



平成25年3月の福祉員の勤務時間数は、200～250時間未満が16人（42.1%）、100時間～200時間未満が14人（38.6%）で多くなっている。勤務時間数の平均は188.61時間となっている。

福祉員の定員別にみると、定員の多い福祉員ほど勤務時間数が長くなる傾向にある。



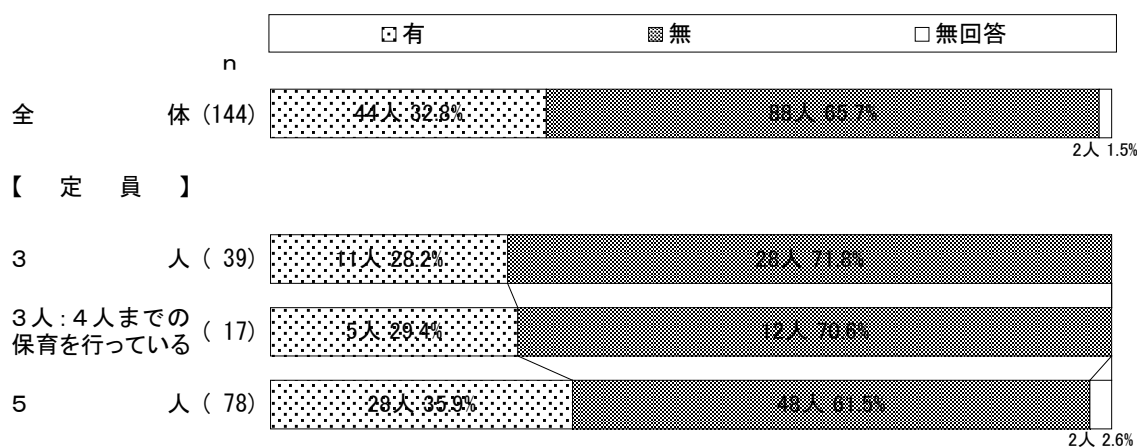
## (3) 職員給与

問 平成25年3月分の各補助員の給与について、補助員ごとに記入してください。  
また、各補助員について、保育士資格の有無、1か月（平成25年3月）の勤務時間数及び勤続年数を記入してください。

## ア 雇用した補助員の保育士資格の有無 &lt;問5&gt;

平成25年3月に雇用した補助員の延べ数134人のうち、保育士資格がある補助員は44人(32.8%)となっている。

福祉員の定員別にみると、保育士資格を持つ補助員が占める割合は、定員が5人の福祉員(35.9%)で最も多くなっている。



## イ 給与総額・1か月の勤務時間数・勤続年数

平成25年3月に雇用した補助員の給料は平均48,418円、1か月の勤務時間数は平均32.80時間、勤続年数は平均4.82年となっている。

|                | 補助員数 | 累計        | 平均        |
|----------------|------|-----------|-----------|
| 給料 (円)         | 122  | 5,906,964 | 48,417.74 |
| 1か月の勤務時間数 (時間) | 128  | 4,198.55  | 32.80     |
| 勤続年数 (年)       | 130  | 626       | 4.82      |

## (4) 収支の状況

問 平成24年分(24年1月～12月)の家庭保育福祉員の事業収支等の状況について記入してください。

## ア 収入

有効回答の福祉員32人の平均は、「1 基本保育費(市負担金)」が219万円、「5 補助員雇用費」が184万円、「11 利用料収入」が104万円などとなっており、「収入計」の平均は616万円となっている。

|                     | 福祉員32人の平均(円) |
|---------------------|--------------|
| 1 基本保育費(市負担金)       | 2,193,976    |
| 2 児童処遇費             | 216,275      |
| 3 管理費(保険料助成費を含む)    | 138,331      |
| 4 家賃助成              | 37,500       |
| 5 補助員雇用費            | 1,839,028    |
| 6 時間外保育費            | 467,378      |
| 7 時間外保育利用料減免加算費     | 37,000       |
| 8 保育処遇向上費           | 138,528      |
| 9 健康診断受診経費          | 1,931        |
| 10 設備助成費            | 59,307       |
| 11 利用料収入            | 1,035,041    |
| ア 保育料(保護者負担分)       | 956,169      |
| イ 時間外保育費負担金(保護者負担分) | 78,360       |
| ウ 実費徴収による収入         | 511          |
| エ その他の利用料収入         | 0            |
| 12 寄付金収入            | 0            |
| 13 雑収入              | 699          |
| 収入計(1～13の合計)        | 6,164,994    |

## イ 支出

有効回答の福祉員32人の平均は、「1 補助員人件費」が217万円などとなっており、「支出計」の平均は445万円となっている。

|                        | 福祉員32人の平均(円) |
|------------------------|--------------|
| 1 補助員人件費               | 2,173,161    |
| 2 おやつ代・補食代             | 267,729      |
| 3 保育材料費                | 282,596      |
| 4 賃料(管理費・共益費等を含む)      | 245,507      |
| 5 引当金繰入(退職給与引当金等がある場合) | 93,750       |
| 6 その他                  | 1,389,723    |
| 支出計(1～6の合計)            | 4,452,467    |

## &lt;福祉員32人の収入と支出の平均額&gt;

