

横浜市

青少年の地域活動拠点 ガイドブック

#無料Wi-Fi

#学習スペース

#手ぶらでも来れる

#ボードゲームあり

#利用料金は0円!

#居場所

#中・高生向け



青少年の地域活動拠点
青葉区・磯子区・金沢区・栄区・都筑区
保土ヶ谷区・南区 (横浜市内7か所)
7 拠点



❤️ 50,316 🔄 50,316



❤️ 50,316 🔄 50,316

誰でも来れる!中・高校生のオアシス!



横浜市

くわしくはこちら!



青少年の地域活動拠点とは？

青少年の地域活動拠点は、おもに中・高生世代の青少年が、放課後や休日に気軽に立ち寄れる場所です。

おすすめポイント！

Wi-Fi完備

動画を見たり調べものをしたり、勉強にも遊びにも使えるオンライン環境を整えています。



できること

ボランティア活動

さまざまな年代や立場の人と関わることで、新しい出会いや発見も。最初の一步を踏み出そう。



できること

ボードゲーム・カードゲーム

すぐに遊べるゲームがたくさん。ゲームをきっかけに新しい仲間ができるかも。



だれと

友達と過ごす

- グループでの利用も歓迎！放課後のよりみちにぴったり。
- みんなで遊んだり、話したり、にぎやかに楽しめます。
- 学校や家では経験できない新しい体験ができるイベントもあります。

できること

イベント参加・イベント企画

気軽に参加できるイベントを開催。自分で企画してみたい人も大歓迎。



おすすめポイント！

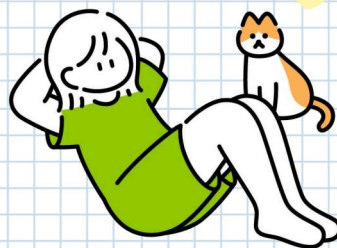
利用料無料

青少年世代は無料で利用できます。お金を気にせず、のびのび過ごせます。

だれと

1人で過ごす

- 自分のペースでゆったり気ままに過ごせます。
- 勉強や読書をしたり、ちょっと休憩したり、自分の時間を大切にできます。
- スタッフがいるので、初めてでも大丈夫。



おすすめポイント！

放課後の利用

施設の多くは20時まで開いています。学校帰りや塾や習い事の合間に気軽に立ち寄れます。

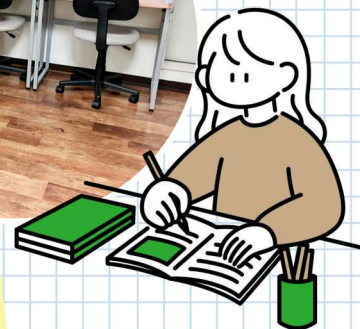
※施設によって開所時間が異なります。各施設のホームページをチェックしてください。



できること

勉強

友達と一緒にテスト勉強したいとき、ひとりで集中したいとき、どちらも使えます。



できること

おしゃべり・相談

ちょっと話したいときも、誰かに聞いてほしいときも。気軽に話せるスタッフもいます。

できること

バンド活動・ダンスの練習

スタジオがある拠点もあります。演奏したり歌ったり踊ったり、思いっきり表現しよう。



あおぼコミュニティ・テラス 青葉区

相談 ○ | Wi-Fi ○ | 音楽スタジオ — | ボードゲーム — | フリースペース ○ | 自習スペース ○ | 会議室 — | イベント企画 ○ | ボランティア活動 ○ | ポット・電子レンジ ○

開所日 月曜日、水曜日、土曜日 開所時間 15:00~20:00 (土曜日のみ13:00~18:00) 場所 青葉区市ケ尾町1153-2ライオンズプラザ市ケ尾201

ひとりでも友人とでも安心しておしゃべりをしたり、勉強ができる自由な空間です。地域ボランティア活動やまちづくりのプロジェクトチームに参加することもでき、地域ならではの学びと出会いが待っています。また、中高生と保護者を対象に進路や困りごとを気楽に相談できる「えんがわ相談」も行っています。

中高生記者が実際に 利用している中高生世代インタビュー！

過ごし方を徹底解剖！

取材に行った日は「あおぼ未来プロジェクト」の定例ミーティングをしていました！私たちがグループの話し合いを間近で聞かせてもらうことができました。話し合いのテーマは「青葉区内に住んでいる人に、地域の魅力をどう伝えるか」。メンバーの皆さんは、青葉区のおよさをもっと多くの人に知ってもらうにはどうすればいいか、熱心に意見を出し合っていました。その後、利用している中高生に普段の過ごし方について話を伺いました！



利用者

Yさん、Aさん、Hさん

初めて利用した時期

中学1年生

普段の過ごし方

勉強

空いた時間をつぶしたり、自由に過ごす

Youtubeをみたり、お菓子を食ったりしてリラックスして過ごす
あおぼ未来プロジェクトの活動に参加

利用するきっかけ

ボランティア活動
「あおぼ未来プロジェクト」の活動

利用する時間帯

放課後、土曜日



利用する前と利用した後でのイメージ

利用する前のイメージ

何をやる場所か分からなかった
入りにくい
暑苦しい場所

実際に利用してみて・・・

中の人が優しく話しかけてくれた
思っていたより自由に過ごせる
色んな人と関わることができて、
価値観が広がる



MYお気に入りスポットは？

大きなシンボルツリー

自分たちで塗った壁（あおぼ未来プロジェクトの一環で中高生で塗りました！）

ソファが落ち着く！



利用している中高生から一言・・・

中高生にとって当たり前の場所になってほしい。あおぼ未来プロジェクトに参加しなくてもいいので、ゆっくり過ごしたり、自由に過ごせる、まだ利用したことがない人にもそんな場所になってほしい。

スタッフから一言・・・

あおぼコミュニティ・テラスでの学びと出会いを活かして、20年後の社会を創っていただけるよう期待しています。そのためには実社会の課題に向き合い、学校や地域で学んだ知識・技能を活用・発揮しながら、多様な他者と協働して解決に向かうことが求められています。私たちコーディネーターはそのための安心できる場づくりと地域の人・組織・企業・行政等とつなぐコーディネートを行い伴走していきます。

取材した中・高生の感想

スタッフの方があいまつて声をかけてくださったり、同世代の人がコミュニケーションを取り合い活発に活動している様子が見られたりと、それぞれが自分らしく過ごせるような居心地のよい場所だと分かりました。

「あおぼ未来プロジェクト」とは？

青葉区の中高生が1年間かけて地域の魅力や課題について考え、調査し、解決策を提案する取り組みです。テーマ設定から情報収集、フィールドワーク、企画実行、そして政策提言まで、リアルな「まちづくり」を学ぶことができます。



イソカツ 磯子区

相談 ○ | Wi-Fi ○ | 音楽スタジオ — | ボードゲーム ○ | フリースペース ○ | 自習スペース ○ | 会議室 — | イベント企画 ○ | ボランティア活動 ○ | ポット・電子レンジ ○

開所日 水曜日、金曜日、土曜日 開所時間 15:00~20:00 (土曜日のみ13:00~18:00) 場所 磯子区磯子3-4-23 浜田ビル2階

イソカツは地域の青少年（中学生・高校生世代）が気軽につどう居場所です。
ワイワイおしゃべりしたり、ゆっくり勉強をしたり、外に出る活動やイベントも行っています。
ここは集まるみんなが自分たちで作っていく基地です。ぜひ一度足を運んでみてください。

中高生記者が実際に 利用している中高生世代へインタビュー！

過ごし方を徹底解剖！

取材に行った日は2年前から利用している高校生にお話を聞くことができました！

利用者

高校3年生 (Cさん)

初めて利用した時期

高校1年生

普段の過ごし方

自習スペースで勉強（主に宿題やレポート）

イソカツの魅力は？

図書館より長く過ごせて、自習もでき、飲食もOKです！

スタッフさんが優しい

月1回イベントがあり、気軽に参加できる



利用する時間帯
放課後~20:00

利用するきっかけ

イソカツ近くの図書館の職員さんに紹介されて



利用している中高生から一言...

放課後に遅い時間まで開館していることが魅力の一つです。
学校帰りや遊びに行く場所に困ったら、ぜひ利用してほしいです。

スタッフからの一言...

家と学校のほかに居場所ってありますか？
親や学校以外の人と話したり活動したりする機会ってありますか？
イソカツには社会活動の機会がたくさんあります！
ほかにも色々伝えたい事はあるんですが、まずは1人でも友達とでもいいので、気軽に遊びに来てみてください。
イソカツがあなたにとって居場所のひとつになりますように。



Y.S



M.A

イソカツ美術展とは？

年に1度開催される美術展。

イソカツでは地域の中高生世代の作品を集め、有志のメンバーが中心となって手作りの美術展を毎年開催しています。

このイベントを企画~運営まで高校生世代のみんなが考えて実行することを大切にしているので、ぜひ運営にも参加してくださいね！



取材した中・高生の感想

アクセスも良く、1階スペースがスーパーマーケットになっているので便利だと感じました。
入り口もガラス越しに中の様子が見えるので、アットホームな明るい雰囲気が感じられました。
中に入ってみると、小上がりスペース、二人用のテーブルや仕切りつきの自習スペース、さらに卓球台まであり、取材した日は中学生が卓球台で遊んでいる様子や小学生がスーパーマーケット帰りにアイスを食べながらくつろいでいました。
ここでは「勉強」するだけでなく、「遊ぶ」「話す」「つながる」といった多様な時間を過ごすことのできる「誰でも心地よく過ごせる場所」だと感じました。



開所日 火曜日、木曜日、土曜日 開所時間 15:00~20:00 (土曜日のみ13:00~18:00) 場所 金沢区谷津町359 (すずらん通り商店街内)

カナカツは金沢文庫駅から徒歩2分の商店街内にあり、中高生世代が気軽に集まれるフリースペースです。自習や遊びに来るのはもちろん、ボランティア活動やイベント作りなどを楽しめる場所でもあります。カナカツ内でのプチ企画の他、学校や地域の人たちと一緒に、やってみたいことを形にできる“みんなの活動拠点”です！(手作りの美術展、ボランティア活動、小学生向けのイベント企画、ものづくり講座、ミニビリヤード台など)

中高生記者が実際に 過ごし方を徹底解剖！ 利用している中高生世代へインタビュー！

取材に行った日は高校生2人に話を伺うことができました！2人はカナカツで知り合って話をするようになり、学年を超えて友達になりました。そんな2人がどのように普段過ごしているのか、取材しました！

利用者

高校3年生 (Rさん)、高校2年生 (Cさん)

初めて利用した時期

中学2年生 (Rさん、Cさん)

利用する時間帯

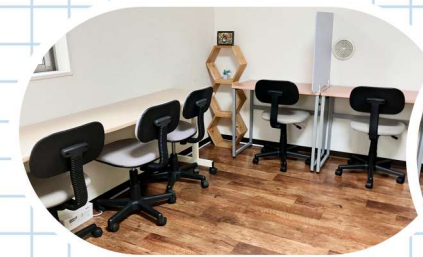
夕方・夜が基本 (Cさん)
学校帰りの寄り道気分 (Rさん)

普段の過ごし方

友達の誘いでカードゲームをしたり、駄菓子を食べながらおしゃべりする。(Cさん)
テスト期間...勉強することが多い (Rさん)

カナカツのイベントに参加したことある？

ボランティア活動のなかには小さい子どもとふれあう企画があり、その活動を通して克服でき、金沢区民まつり『いきいきフェスタ』は、文化祭みたいに準備からみんなで協力できたことがうれしかった。『美術展』では、自分が作ったものを出展したり、他の人の作品も見れて面白かった。



MYお気に入りのスポットは？

2階の小上がりスペース。靴を脱いでゆっくりしたり、宿題に取り組んだり (Cさん)
2階のキューブソファ！寝転がったり友達とおしゃべりする (Rさん)



カナカツの魅力は？

学校でも家でもない居場所として落ち着ける！
無駄なストレスを感じずにありのままに過ごせる環境で同世代の仲間と交流ができる。



利用している中高生から一言...

家に居づらいと感じたとき、リラックスしたいとき、ここに来てほしい。
学校以外でも友だちを作れる場所はここにあります。



スタッフから一言...

カナカツは、自分らしく過ごせる場所です。
学校とも家とも違う、行きたいと思ったときに来れる場所。
気軽に遊びに来てね。いつでもカナカツで待っています！

取材した中・高生の感想

取材した日は、建物の1階は小中学生でにぎわい、お菓子を片手にゲームをしたり宿題をしたりする姿が見られました。こうした遊びの中から、自然に世代を超えた交流が生まれていることを実感しました。また、カナカツの活動は拠点内にとどまらず、小さな子どもとのふれあいを目的としたボランティア活動や、敬老の日に向けたプレゼントづくりなど、地域とつながる取り組みも行われています。取材を通して、初対面でも自然に会話や交流が生まれる雰囲気、そしてリラックスできる空気感があり、それが「安心」や「信頼」につながっているのだと思いました。



フレンズ☆SAKAE 栄区

相談 ○ | Wi-Fi ○ | 音楽スタジオ ○ | ボードゲーム ○ | フリースペース ○ | 自習スペース ○ | 会議室 ○ | イベント企画 ○ | ボランティア活動 ○ | ポット・電子レンジ ○

開所日 火曜日、水曜日、金曜日、土曜日

開所時間 15:00~20:00 (土曜日のみ10:00~18:00) 場所 栄区桂町711さかえ次世代交流ステーション2階

主に中学生・高校生世代を中心に、小学校4年生~20歳頃までの青少年が利用できます。フリースペースの他、自習スペースや和室、防音スタジオがあります。鏡付きのスタジオでは、バンドや楽器演奏、ダンスの練習もできます。1階には地域子育て支援拠点「にこりんく」があり、乳幼児の親子との関わりもあります。一人で、誰かと、みんなで、ご利用ください。

中高生記者が実際に 利用している中高生世代へインタビュー!

過ごし方を徹底解剖!

取材に行った日はメイクアップ講座が開催されていました!
その後に利用している中学生と大学生に取材しました!

利用者

中学1年生 (Aさん)、中学2年生 (Iさん)、大学生世代 (Mさん)

初めて利用した時期

約1年前ぐらい (Aさん)
2~3ヶ月前 (Iさん)

利用する時間帯

部活帰りや雨の日 (Aさん)
部活帰りや16時以降 (Iさん)

普段の過ごし方

Switchなどでゲーム、広いスペースで友達と遊ぶ (Aさん)
勉強、ピアノ、友達と話す (Iさん)
ゆったり過ごす (Mさん)

フレンズ☆SAKAEの魅力は?

友達とゲームをしたり、広いスペースでワイワイ過ごせることが魅力的。
あわよくば...Wi-fiを強くしてほしい、アイスを置いてほしい (Aさん)
色々なイベント (ティーンズクリエイション展など) がきっかけで友達ができたこと (Iさん)
ここに来れば、何かを解決するきっかけが見つかり、
自然とみんなで助け合える環境があります (Mさん)



利用するきっかけ

友達の紹介 (Aさん)
演劇の稽古時に利用し、良さに気づきました! (Iさん)



利用している中高生から一言...

とってもアットホームな場所です。多くの人に利用してほしい。
たくさんの方が来ればにぎやかになるし、交友関係も増えるので、
フレンズ☆SAKAEのことを知ってほしいです!

スタッフから一言...

イラストらぶ、メイク講座、ダンス、演劇、学習支援、アート、ボランティア等々、
さまざまな活動があります。
自分がやりたいこと!を眩くと実現することもありますよ。
ゆっくりしに来てもいいし、悩みや困ったことが出てきた時、おしゃべりしに来てもらっても待っています!

ティーンズクリエイション展とは?

演劇、身体表現、群読・合唱などで構成された創作舞台、それとリンクさせた中高生世代を中心とした若者の、文化作品展示およびダンスやトークセッションなどの発表。
創作舞台は、みんなで練習・協力してつくりあげていきます!

取材した中・高生の感想

本郷台駅から歩いて15分ほどの少し入り組んだところにありましたが、中に入ってみるとアットホームな雰囲気でした。職員の方も優しく受け入れてくださいました。こんなにも安心して快適に過ごせる場所が自分の身近にあったということです。ここに来れば様々な価値観を持った人にも出会え、いろんな刺激を受けられると感じました。



開所日 休館日以外の毎日（休館日：毎月第3月曜日※祝日の場合は翌日、年末年始）

開所時間 10：00～20：00（土日祝は10：00～18：00） **場所** 都筑区中川中央1-25-1 ノースポート・モール5階

つづきMYプラザは、中高生・大学生世代の居場所としてだけでなく、外国から来た人たちの居場所という機能も持っています。地域のボランティア活動にも力を入れており、夏の「はあとdeボランティア」には小学5年生から高校3年生まで、合わせて300人以上が参加して地域活動に励みます。また施設内には自習できる場所や、音楽スタジオ、ダンススタジオがあり、商業施設にある利便性もあって多くの高校生が利用しています。

中高生記者が実際に 過ごし方を徹底解剖！ 利用している中高生世代へインタビュー！

取材に行った日は「はあとdeボランティアSTEP UPプログラム」で活動している高校生と勉強していた高校生にお話を聞くことができました！

利用者

はなさん（高校3年生）、ゆうなさん（高校1年生）、Aさん、Cさん、Rさん（高校3年生）

初めて利用した時期

小学5年生（はなさん）
中学3年生（ゆうなさん）

ボランティアに参加してよかったこと

ボランティアは堅いイメージだったが、一緒に活動する仲間が優しくて良かった。他の学年や地域の人とつながれること。

普段の過ごし方

ボランティア活動→ボランティアの企画を考えるためにチームで話し合いをする（はなさん、ゆうなさん）
勉強→Wi-fi、食事をしながら勉強ができるのが魅力！（Aさん、Cさん、Rさん）

はあとdeボランティアなどに参加していますか。

「はあとdeボランティアSTEP UPプログラム」の活動に参加しています。



利用する前と利用した後のイメージ

利用する前のイメージ
よくわからない会社だと思った（はなさん、ゆうなさん）
はじめは友達に連れてこられたので、なんだかよく分からなかった（Aさん、Cさん）

実際利用してみて・・・

来たらほっとする場所（はなさん）
人が温かく素敵な場所（ゆうなさん）
気軽に来れる場所（Aさん、Cさん）



利用している中高生から一言・・・

他の学年や地域の人とも出会えます！やる気があれば、絶対できます！小さな勇気を出すことが大切です！

スタッフから一言・・・

「やってみよう！」と思ったときが、あなたのタイミングです。タイミングは一人一人違います。だからまわりを気にする必要はありません。私たちスタッフは、「こんにちは！」と言ってみなさんを迎えます。だからみなさんも、「こんにちは！」と言って入ってきてください！きっといい時間を過ごせるはずです。



取材した中・高生の感想

「はあとdeボランティアSTEP UPプログラム」のメンバーが仲間と協力してボランティアの企画・運営に取り組む姿に、とても感銘を受けました。また、ボランティア活動をしている高校生と、勉強をしている高校生にインタビューする機会がありました。目的はそれぞれ異なっても、同じ場所と一緒に過ごすことができる。しかも、強制されることなく自分のやりたいことに取り組める環境がある。そんな「違っても認め合える施設」だと感じました。

「はあとdeボランティア」とは？

中高生のための夏休みボランティア体験
～小学校5・6年生向けプレコース～

STEP1～3の順に参加して体験が修了します。STEP1のオリエンテーションで心構えや活動の注意事項を知り、STEP2で実際にボランティアを体験し、STEP3の振り返りで、活動で学んだことを次のステップにつなげます。



ハッピースクエア 保土ヶ谷区

相談 — | Wi-Fi ○ | 音楽スタジオ — | ボードゲーム — | フリースペース ○ | 自習スペース ○ | 会議室 — | イベント企画 ○ | ボランティア活動 ○ | ポット・電子レンジ —

開所日 火曜日から土曜日 開所時間 15:00~20:00 (土曜日のみ13:00~18:00まで) 場所 保土ヶ谷区天王町1-30-17 MKシティビル1階

通称「ハピスク」では、毎月ものづくりやカードゲーム等様々なプログラムを実施しています。拠点での過ごし方は青少年自身が決めることができるため、学習目的で利用する青少年もいれば、「お友達やスタッフとお話ししにきた」「1人でのんびりしに来た!」、他に「暇だったからなんとなく寄った」など皆の過ごし方、また来所のきっかけも様々です。拠点外での活動(イベント等)と一緒に考えながら進めていくことも可能です。

中高生記者が実際に 利用している中高生世代へインタビュー!

過ごし方を徹底解剖!

取材に行った日は普段から利用している中学生と中学生の時から通っている大学生世代に話を聞くことができました!

利用者

Iさん、Kさん(中学3年生)/Hさん(大学生世代)

初めて利用した時期

中学2年生(Iさん、Kさん)
中学生の頃(Hさん)

利用する時間帯

放課後3時間ぐらいほど毎日利用している
(Iさん、Kさん、Hさん)

普段の過ごし方

暇つぶしで遊びにきたり、ときどき勉強(Iさん、Kさん)
スタッフさんと話をしたり、お掃除サタイベントの企画したり(Hさん)

イベントに参加したことがありますか?

縁日みたいなゲームの日!(Iさん)
ゴミ拾いボランティア(Kさん)
お掃除サタ(Hさん)

イベントに参加した感想

お掃除する場所から実行するまでをイチから考え、みんなでやり遂げました!
お掃除サタを通して、地名の由来とか、街のことを知れて楽しかった!(Hさん)
輪ゴムを使った射的があって、とても楽しかった!(Iさん)
色んなものが見つかって楽しかった!(Kさん)

利用するきっかけ

塾の先生に進められて、友達を誘ってきた!(Iさん、Kさん)
回覧板(Hさん)



ハッピースクエアの魅力は?

昔から変わらない、今でもあり続けるところ。
のんびり過ごせて、気兼ねなく、強要されることもなく、
自由、勉強、遊ぶ、やりたいことをする場所。今後もそんな場所で会ってほしい。



みきてい



利用している中高生から一言...

特別な目的がなくても大丈夫。
ただ遊びに来るだけでもいいし、気軽にどうぞ!

スタッフからの一言...

ハピスクでは毎月予定表をInstagram・X・HPに掲載しています。
「居場所って行っても何するんだろ?」と過ごし方が気になる場合は、是非プログラムに参加してみてください!
反対に、「やりたいことが色々ある」「学校以外の場所で活動したいけど何からしたらいいんだろ?」等がある場合は、スタッフにやりたいことを教えてください。
初めての場所は緊張すると思いますが、一歩踏み出してもらえたら嬉しいです!お待ちしております!

取材した中・高生の感想

この取材を行うまでは『青少年の地域活動拠点』というものすら知りませんでした。
今回この取材で訪問して実際にハピスクの温かい雰囲気やのびのびとした過ごし方に触れたことで、
『青少年の地域活動拠点』へ行くことのハードルがグッと下がりました。



M-base 南区

相談 ○ | Wi-Fi ○ | 音楽スタジオ ○ | ボードゲーム — | フリースペース ○ | 自習スペース ○ | 会議室 ○ | イベント企画 ○ | ボランティア活動 ○ | ポット・電子レンジ ○

開所日 火曜日から日曜日 開所時間 火、木、金曜日12:00~21:00/水、土、日曜日9:00~21:00 場所 南区睦町1-15-15 (横浜青年館)

みんなの居場所ここにあります！ゲームやおしゃべり、学習、楽器演奏、卓球など、さまざまな活動を自由楽しめる場所です。小学生から青少年まで、誰でも安心して集まることができます。ここは、自分たちでつくる居心地の良い空間。友達と一緒に、自分だけの“秘密基地”を体験してみませんか？ぜひ、遊びに来てください。

中高生記者が実際に 利用している中高生世代へインタビュー！

過ごし方を徹底解剖！

取材に行った日は普段から利用している中学生たちに話を聞くことができました！

利用者

中学生 (Aさん、Bさん、Cさん)

初めて利用した時期

1年前ぐらいから (Aさん)

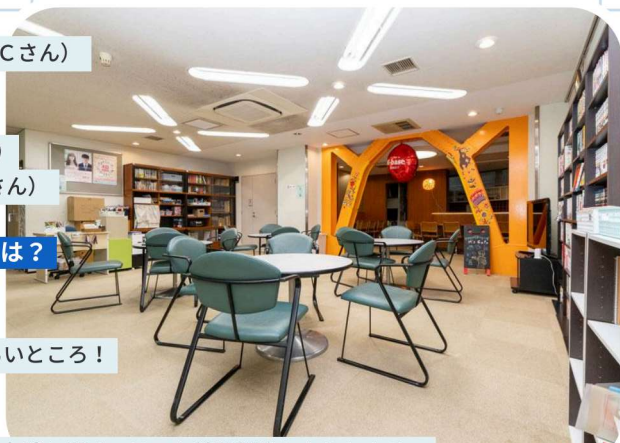
2~3ヶ月前から (B、Cさん)

M-baseのすきなところは？

涼しい！
人がいて安心感がある。
スタッフの人も友達も明るいところ！

普段の過ごし方

スマホでゲーム、折り紙、友達と話す、テスト前は勉強したりもする。



利用する時間帯

放課後3時間ぐらいほど、週1~2 (Bさん、Cさん)
夏休みは毎日来ている (Aさん)



最初に来た時の印象は？

うまい棒が安く買えて嬉しい！
利用するのにお金がかからなくていい！
自由に過ごせる！



利用するきっかけ

弟からの紹介 (駄菓子売っていると聞いた) (Bさん)
友達が利用していた (Cさん)
学校の先生から遊べる場所があると教えてもらった (Aさん)

利用している中高生から一言…

利用するのにお金がかからないし、暇でやるのがなかったり、時間がある人はぜひ！

スタッフからの一言…

青少年のみなさん一人ひとりが日々それぞれの場所で頑張っています。頑張り過ぎて疲れてしまったり、思うようにいかずにくじけたりする時もあれば、毎日同じ様でつまらない、何か楽しいことをやりたい！と思うことがあるかと思いますが。そんな時はM-baseを思い出してください。
M-baseでは「いらっしゃい！」と元気で笑顔のスタッフがみなさんをお待ちしています。

取材した中・高生の感想

とにかく広いです！学習ルームから和室、音楽室まで色んな部屋があるので素敵★
M-baseの近くには大きな遊具がある公園があり、公園で遊び疲れたあとに寄るのもGOOD！学習ルームは個室なので、課題や受験、テスト勉強にも最適です！



中高生記者から見た 青少年の地域活動拠点のおすすめポイント!!

家のようにくつろげるし、
気軽に相談できるような
大人がいる。

スタッフさんとの
距離感がいい!

きれいでWi-Fiが
あるところ!

無料で利用できて、
勉強できるスペースがある!

色んな価値観を持った人と
出会えて、刺激をもらえる!



実際に行ってみるまで
情報が少なくどんな場所か
分からなかったけど、
雰囲気や人について分かって、
その場所の良さを感じられた!

中高生広報サポーター

大橋 未優、大原 梨乃、岡元 美桜、木元 理麗、久郷 楓、黒田 佳芳、寒河江 祐沙、志塚 葵、関根 百佑、塚原 聡美、
鳥居 俐泉、仲本 希、山崎 ここ葉

大学生サポーター

佐野 愛佳、中村 美詞、蓮沼 董、原田 ゆりか、宮里 茉莉朱、山田 陽彩、山根 梨世



横浜市こども青少年局青少年育成課から

青少年の地域活動拠点は、フリースペースや自習室などのほか、体験プログラムもあり、誰かと話したい日も、静かに過ごしたい日も、何かにチャレンジしたい日も、自分に合った時間を過ごすことができます。困ったことや相談したいことがあれば、スタッフが丁寧に対応しますので、声をかけてみてください。中高生を中心に、小学生から大学生のみなさん、放課後や休日に、安心して気軽に利用してくださいね。



しおび

よこはまユースから

青少年の地域活動拠点は、中高生世代のみんなが安心して行ける無料の場所です。勉強する人、友達と遊ぶ人、スタッフに会いに来る人、ボランティアや音楽活動をしている人もいます。

目的はまさに十人十色。

「青少年の地域活動拠点ってどんなところ？」

「こんな場所、地元にあったんだ」「学校の近くだ!」「前から気になっていた!」「初めて知った!」
そんな人に、このパンフレットで少しでも雰囲気が伝わったら嬉しいです。

その他、中高生の居場所紹介

青少年の交流・活動支援スペース (さくらリビング)

開所日 休館日以外の毎日 (休館日: 毎月第1日曜日、年末年始12/29~1/3)

開所時間 9:00~22:00

場所 横浜市中区桜木町1-1ぴおシティ6F



青少年の地域活動拠点

青葉区 あおばコミュニティ・テラス

開所日 月曜日、水曜日、土曜日
開所時間 15:00～20:00（土曜日のみ13:00～18:00）
場所 青葉区市ケ尾町1153-2ライオンズプラザ市ケ尾201



磯子区 イソカツ

開所日 水曜日、金曜日、土曜日
開所時間 15:00～20:00（土曜日のみ13:00～18:00）
場所 磯子区磯子3-4-23 浜田ビル2階

金沢区 カナカツ

開所日 火曜日、木曜日、土曜日
開所時間 15:00～20:00（土曜日のみ13:00～18:00）
場所 金沢区谷津町359（すずらん通り商店街）



栄区 フレンズ☆SAKAE

開所日 火曜日、水曜日、金曜日、土曜日
開所時間 15:00～20:00（土曜日のみ10:00～18:00）
場所 栄区桂町711さかえ次世代交流ステーション2階

都筑区 つづきMYプラザ

開所日 休館日以外の毎日
（休館日：毎月第3月曜日※祝日の場合は翌日、年末年始）
開所時間 10:00～20:00（土日祝は10:00～18:00）
場所 都筑区中川中央1-25-1 ノースポート・モール5階



保土ヶ谷区 ハッピースクエア

開所日 火曜日から土曜日
開所時間 15:00～20:00（土曜日のみ13:00～18:00）
場所 保土ヶ谷区天王町1-30-17 MKシティビル1階

南区 M-base

開所日 火曜日から日曜日
開所時間 火、木、金曜日12:00～21:00 / 水、土、日曜日9:00～21:00
場所 南区睦町1-15-15（横浜青年館）



本資料の内容は令和8年3月現在のものです。