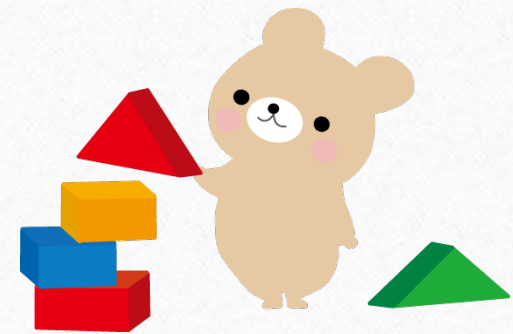


中学・高校生ボランティア (通年ver)

～注意事項等
必ず読んでください～



保育園・幼稚園ってどんなところ？

保育園・幼稚園はただ子どもを預かるだけではなく、
子どもの育ちと学びを支えています。

ボランティアの1日のスケジュール例 ※保育園の場合

9:00	オリエンテーション（1日の流れや注意事項の確認）
9:30	遊びの時間（こどもたちと一緒に遊ぶお手伝い）
11:30	給食（先生の給仕の見学、こどもたちと一緒にごはん）
12:30	お昼寝（先生の作業のお手伝い）
13:00	休憩
15:00	おやつの時間（机や椅子を拭くお手伝い）
16:00	終了（アンケートに回答して、ボランティア証明をもらおう）

園によっては半日だけの
施設もあります！

気になることがあったら、なんでも先生に聞いてみましょう！



①行きたい園の決定・園への連絡



- ・ 横浜市HPに掲載されている「**受入園一覧**」から、行きたい園を見つけましょう。
- ・ ①自分がボランティアに伺いたい日時、伺える日時
②緊急連絡先(保護者の方の電話番号)をメモしておきます。
- ・ 「**受入園一覧**」から、連絡先の電話番号に電話をかけて、受け入れが可能か聞いてみましょう。

※この際、**市のHPを見た**ことを必ず伝えてください。

※もし調整がうまくいかなかった場合には、他の行ってみたい園を、ぜひ探してみてください！

～電話の例～

メモを取りながら
電話しましょう！



保育園
生徒 「はい、●●保育園です」

生徒 「☆☆学校の★★と申します。ボランティアを希望しており、受入していただけるかどうかご相談したくお電話しました。担当の先生をお願いできますでしょうか。」

保育園
生徒 「お電話かわりました。担当の※※です」

生徒 「☆☆学校の★★です。**横浜市ホームページを見てお電話しました。**
○月○日頃にボランティアとして伺いたいと考えているのですが、受け入れていただくことは可能でしょうか。」

保育園
生徒 「○月○日なら可能です。○時から○時でお願いします。」

生徒 「ありがとうございます。当日必要な持ち物や服装について教えていただけますか。」

保育園
生徒 「(必要な持ち物や注意事項の伝達)

最後に、何かあったときにお電話するので、あなたと保護者の方の連絡先を教えてください。」

生徒 「**(自身と保護者の氏名・連絡先を伝える。)**

この度は受け入れてくださるとのこと、ありがとうございました。当日はよろしく申し上げます。」

その他にも、昼食やアレルギー、交通手段など不安なことがあれば、園になんでも相談しましょう！

②前日までにすること



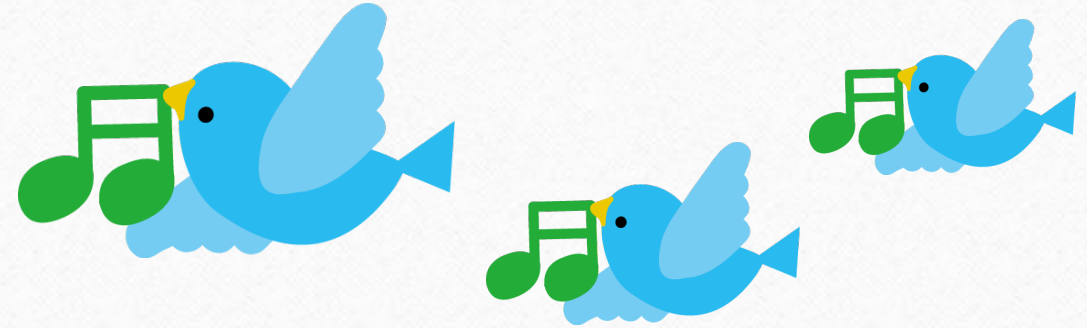
- ！ 必ずボランティア保険に加入してください。
- ！ 市のHPから「同意書兼確認書」をダウンロード・印刷して、保護者の方に記載してもらいます。

- ・保育園の場所と連絡先を再確認
- ・持ち物、服装、集合時間等、園から伝えられた事項を再確認

※園から直接連絡があることもあります。

自分からも、確認したい事項が出てきたら、遠慮なく電話して聞いてみましょう。

③ボランティア当日



- ・出かける前に、再度忘れ物がないか確認します
※保護者の方に記載して頂いた「**同意書兼確認書**」は絶対に忘れないようにしてください。もし忘れた場合は、ボランティアが実施できない可能性があります。
- ・時間に余裕をもって集合場所に向かいましょう
- ・急に体調が悪くなって時間に間に合いそうにないときなど
もしもの時は、すぐに園に連絡をしてください
- ・園の方には、礼儀正しく、元気に挨拶をしてください！

④ 服装、持ちものについて



- ・服装（派手な服装、サンダル、アクセサリはNG）

長ズボンか膝まで丈があるズボン

動きやすいジャージ、Tシャツ等、靴は汚れてもいい靴

- ・持ち物（園から指示がなくても念のため下記のものを持参してください）

着替え一式（靴下も含む）、上履き、タオル、水筒

髪が長い場合は結ぶ。
爪が長い場合は切ってきてください。

※園からの〇〇は不要、〇〇はNG等、**指示があればそれに従ってください。**

※園から指示があった場合には、お弁当や給食提供を受ける場合の給食費等を忘れないようにしてください。

⑤ 参加にあたっての注意事項(重要！)

- ！ こどもたちの人権を守りましょう
- ！ トラブルが起きたらすぐに先生に伝えましょう
- ！ 守秘義務があります(写真撮影禁止)
- ！ 自分の体調管理にも気を付けましょう
- ！ 約束した日時に参加出来なくなった場合には、すみやかに受入園に連絡して、再調整してください。

⑥ ボランティア終了時



- ・ 右下のQRコード(横浜市電子申請システム)から
または紙で**参加者アンケートに回答**してください。
- ・ 回答した旨を、園の方に報告して
ボランティア証明書を受け取ってください。
(複数日に参加した場合は、参加日数分の枚数が
発行されます。)



さいごに

今回のボランティアが
生徒の皆さんにとって、今後のご自身の
キャリアについて考える良い機会となれば幸いです。
こどもたちと楽しい1日を過ごすとともに、保育士や
幼稚園教諭の先生の仕事の魅力をしっかりと感じられる
素敵な経験が得られることをお祈りしています！

