

KONAN

こうなん

2026年
5月号
No. 343

港南区役所

〒233-0003 港南区港南4-2-10
Tel **045-847-8484** (代表電話)

開庁時間 月～金曜日 8時45分～17時 ※祝休日・年末年始を除く

編集・発行 港南区役所広報相談係(☎045-847-8321 ☎045-846-2483)

プラスチック資源 / 正しく分別できていますか?

横浜市のプラスチック資源の分別拡大から約1年が経ちました。燃やすごみに含まれるプラスチックごみの削減を進めることが、SDGsの達成や脱炭素社会の実現につながります。プラスチック資源の正しい出し方を理解し、適切な分別にご協力ください!

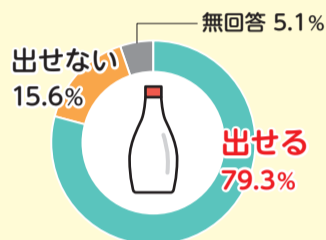
問合せ 区役所資源化推進担当(☎045-847-8398 ☎045-842-8193)
資源循環局港南事務所(☎045-832-0135 ☎045-832-5204)

プラスチック資源の出し方 みんなの意識は?

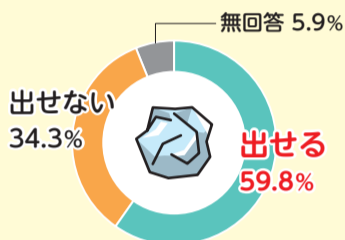
「令和7年度 港南区区民意識調査」で、いくつかの品目について、プラスチック資源として「出せる」か「出せない」かの質問に回答してもらったと、以下のような結果となりました。

例えば…

マヨネーズの容器



使用済みのラップ



どちらも、プラスチック資源として出すことができます!

正しく理解し、分別できるようにしていこう!

横浜市資源循環局
マスコットイーオ



汚れは軽くすすげば、プラスチック資源で出せるよ!

横浜市資源循環局
マスコットミーオ



本当はプラスチック資源! 誤って分別されやすい資源

お菓子の袋や納豆のパック・トレイ類等は、「プラスチック資源」として出せます。ところが、汚れや臭いが気になる等、誤って燃やすごみに出されているケースが多く見られます。

実はプラスチック資源です!

- 汚れは軽くすすいだり拭き取ったりすればOK!
- CD・DVD等は紙類を外し、ケースもディスクもOK!
- 薬の包装容器は銀色の包装部分も一緒に出してOK!



お菓子の袋



納豆のパック



CD・DVD等



薬の包装容器

分別に迷ったら、分別方法が検索できます。

詳細はこちら



子ども向けの取り組み

資源循環局港南事務所では、子ども向けに、ごみと資源物の分別方法やリサイクルの仕組みを学ぶ、出前教室を実施しています。幼稚園・保育園や小学校に出向き、子どもたちに楽しみながら環境への理解を深めてもらっています。



横浜市教育委員会公式noteでも紹介しています!



詳細はこちら

地域に広める正しい分別

地域のイベントや清掃活動の場で、プラスチック資源の正しい分別方法や、食品ロス削減の大切さなどについて地域の皆さんにお伝えしています。



港南区でひろがる GREEN×EXPO 2027 vol.1

港南区のまちで見かける GREEN×EXPO 2027!

GREEN×EXPO 2027デザインの公用車が、4月から区内を走行しています。さらに、区内各所に横断幕を掲出しているので、まちで見かけたら、ぜひご注目ください!



公式マスコットキャラクター トゥーントゥンク

GREEN × EXPO 2027 YOKOHAMA JAPAN

©Expo 2027

開催期間 2027年3月19日～9月26日
会場 旧上瀬谷通信施設

開幕まであと **333** 日

※発行日現在



港南ひまわり83(ハチサン) 運動マスコットキャラクター「83太郎」

人口と世帯数(2026年4月1日現在)

人 □…210,376人
世帯数…98,424世帯

情報 発信中!



ホームページ

港南区役所

検索



ピアッツァ

PIAZZA



区役所からのお知らせ

- 区役所への郵送は「〒233-0003 港南区港南4-2-10 港南区役所〇〇係」宛へ。
- イベントなどは、中止・延期になる場合があります。参加の際には、事前にお問い合わせください。

港南区 交通安全コンサート ～神奈川県警察音楽隊による演奏

76年の歴史がある神奈川県警察音楽隊の迫力ある演奏を楽しみながら、交通安全と事故防止について考える1時間。音楽と学びの特別イベントです！

- 日時** 5月29日(金)15時30分～16時30分
※開場15時10分
- 場所** 港南公会堂
- 対象** 300人(先着)
- 申込み** 当日画



☎ 区役所地域運営推進係 (☎045-847-8391 ☎045-842-8193)

いのちとくらしのフェスティバル in よこはま港南 ～いのちをまなび つながる一日

昨年まで「港南よこはまメディカルフェスティバル」として開催していた体験参加型イベント！さまざまな医療体験や障害・病気への理解を通じて、いのちの大切さを学べます。

- 日時** 5月17日(日)10時～15時
- 場所** 港南ふれあい公園、港南中央地域ケアプラザ、港南つくしんぼ保育園、区役所1階(地下鉄港南中央駅下車)
- 費用** 一部有料(飲食ブース等)
- 申込み** 当日画



港南ひまわりプラン
推進キャラクター
「ごなちゃん」

☎ 区役所事業企画担当 (☎045-847-8441 ☎045-846-5981)

ふるさと港南を流れる川を「守ろう! つなごう!」

区では、各地域で川のクリーンアップ活動を行っています。各地域の川を守り、地域の未来に豊かな環境を残すために、地域の皆さんが活躍しています！



笹下川



横浜市資源循環局マスコット
ミーオ・イーオ



平戸永谷川



日野川



大岡川(笹下地区)



大岡川(上大岡・大久保最戸地区)

☎ 区役所資源化推進担当 (☎045-847-8398 ☎045-842-8193)

ヨコハマ生活応援クーポン ～区役所相談ブース・郵便局出張相談会

申込みに不安を持つ人をサポートする区役所相談ブースを開設します。また、郵便局での出張相談会を実施します。

①区役所相談ブース ②③郵便局出張相談会

- 日時** ①4月27日(月)～6月30日(火) ※閉庁日を除く
②5月18日(月)～22日(金) ③6月22日(月)～26日(金)
9時～17時

- 場所** ①区役所3階
②横浜芹が谷一郵便局(バス停芹が谷山谷下車)
③横浜野庭郵便局(バス停野庭郵便局前下車)
※区外の郵便局は、問合せを

申込み 当日画



☎ ヨコハマ生活応援クーポンコールセンター
(☎0570-045-456 ☎050-3588-8362)
月～金曜日 9時～17時(祝休日を除く) ※6月5日までは21時まで

スマートフォンの使い方相談会

スマートフォンの基本操作などについて、港南区スマートフォン相談員が、親身に相談に乗ります。お気軽にご相談ください。

- 日時** 5月18日(月)～22日(金) 9時30分～11時30分
- 場所** 区役所1階 **申込み** 当日画



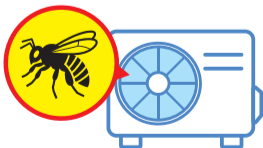
☎ 区役所企画調整係 (☎045-847-8327 ☎045-846-2483)

ハチの巣は早期発見! 早期駆除!

4～6月頃は、最初の働きバチが羽化するまで、女王バチが単独で巣作りをしています。巣がまだ小さいこの時期であれば、比較的少ない費用で駆除することができます。

巣が作られやすい場所を点検しましょう

- エアコンの室外機 ● 天井裏・壁の中
- 床下・戸袋の中 ● 垣根・植え込みの中 ● 木の幹にできた穴の中



ハチに関する相談

ハチの巣の駆除は、巣がある土地や建物の管理者が行うのが原則です。

区役所では、ハチの巣の駆除は行いませんが、駆除機材の貸し出しや、駆除専門業者の案内をしています。機材の貸し出しは数に限りがありますので、事前にお問い合わせください。

詳細はこちら



スズメバチの巣

- 巣の形がボール型
- 下から見ると巣の入り口の穴が一つある
- マーブル模様の外被
- 作り始めはとっくりを逆さにしたような形



※スズメバチは特に攻撃性が高く、巣の駆除には危険が伴うので、駆除専門業者に依頼することを勧めています

アシナガバチの巣

- ハスの実を逆さにしたような形
- 下から見ると巣穴がたくさんある
- 多くのハチの姿や、白い綿のようなものが見える



☎ 区役所環境衛生係 (☎045-847-8445 ☎045-846-5981)

凡例

日 日時・期間 所 場所 対 対象・定員 費 費用 保 保育あり 申 申込み 問 問合せ 直 直接施設へ 往 往復はがき 返 返信先 (消)消印有効
電 電話 ファクス Eメール WEBウェブページ 必 必要事項 「行事名・〒・住所・氏名(ふりがな)・電話番号・往復はがきは返信先」
電 電子申請 「横浜市電子申請・届出サービス」または各申込システム(初めて横浜市電子申請システムを利用される人は、利用登録が必要です)

いきいきシニア応援フェア

シニアの皆さんの健康長寿を応援するイベントを開催します!

パネル展示

健康で自立した生活を送り、活動的に過ごすためのフレイル*予防について紹介

*年齢を重ねたり、病気になったりすることで、体力、気力や認知機能など、からだところの機能が低下している状態

期 間 7月6日(月)~17日(金)

場 所 区役所1階

申 込 み 当日 画

港南区フレイル予防普及啓発キャラクター ひまさん



測定会

認知症チェック・脳年齢・骨健康度・血管年齢の測定

日 時 7月9日(木)10時~12時、13時30分~15時30分

場 所 区役所1階 定 員 各25人(先着)

申 込 み 5月11日から 画



問 区役所高齢者支援担当 (電)045-847-8419 (画)045-845-9809

歯と口の健康週間イベント

日 時 6月4日(木)14時~16時

会 場 区役所3階(健診・検査フロア)

対 象 区内在住の子と保護者150組(先着)

申 込 み 当日 画

主 催 港南区歯科医師会、港南福祉保健センター



● 子どものフッ素塗布&親子で歯科健診

● 健康チェック
骨密度測定(保護者対象)、
ベジメータによる野菜
摂取量測定など
(3歳以上)

● 親子で食育体験
野菜の計量クイズ



問 区役所健康づくり係 (電)045-847-8438 (画)045-846-5981

5月31日は世界禁煙デー なくそう! 受動喫煙

他の人が吸っているたばこの煙やその人が吐き出す煙を吸い込んでしまうことを「受動喫煙」といいます。受動喫煙で吸い込む煙にも数多くの化学物質や発がん性物質が含まれており、受動喫煙に関連した脳卒中や乳幼児突然死症候群など、健康への影響が大きいといわれています。周りの人のためにも、禁煙をしましょう!

大切な人を受動喫煙から守ろう

- 人通りが多い場所では吸わない
● 子どもが利用する場所では吸わない
● 同居家族や近隣に配慮する



世界禁煙デーパネル展

期 間 5月25日(月)~29日(金)

場 所 区役所1階

申 込 み 当日 画

啓発イベント

日 時 5月28日(木)
11時~15時

自分の力だけで禁煙することが難しい場合は、医療機関で相談できます。医療機関での禁煙治療には保険が適用される場合があります。



禁煙を考えている人は
こちらをチェック!

横浜市 禁煙NOTE 検索

問 区役所健康づくり係 (電)045-847-8438 (画)045-846-5981

イベントなどの情報

■ 子育て・体験講座~おやこ遊びで育つ心とからだ
かかわり方がわかると子育てはもっと楽しくなる

遊びを通して、子育てを楽しむコツを学びましょう。

日 6月22日(月)10時~11時30分 ※開場9時30分 所 区役所3階

対 区内在住の1歳6か月~2歳の子と保護者15組(先着)

※妊娠中の人を除く

保 6か月以上の未就学きょうだい児5人(先着)、
5月11日から 電 子 申 請 5月11日から 電 子 申 請

詳細は
こちら



問 区役所こども家庭係 (電)045-847-8413 (画)045-842-0813

■ ベジメータ測定会 ~野菜を食べてスコアアップを目指そう!

普段の野菜摂取量を指先で測定します。A判定または以前の測定結果を持っていてスコアアップした人に景品をプレゼント! ぜひお越しください。

※1人1回

日 6月3日(水)・19日(金)10時~14時

所 区役所1階 申 当 日 画

問 区役所健康づくり係

(電)045-847-8438 (画)045-846-5981



港南区役所

待たない 窓口

スマホで簡単!
WEB発券と
混雑チェック



福祉保健センターの検診など

■ 精神保健福祉相談 (要事前相談)

所 区役所4階

申 画 で区役所障害者支援担当

(電)045-847-8446 (画)045-845-9809へ

■ 高齢者もの忘れ相談 (要事前相談、要予約)

所 区役所4階

申 画 で区役所高齢者支援担当(電)045-847-8418 (画)045-845-9809へ

■ 困難を抱える若者のための専門相談

日 5月12日(火)・22日(金)、6月9日(火)14時~17時 所 区役所4階

対 市内在住の15~39歳の人と家族

申 画 でよこはま南部ユースプラザ

(電)045-761-4313 (画)045-761-4023へ

■ 乳幼児・妊産婦歯科相談 (乳幼児は歯科健診あり)

日 5月19日(火)13時30分~14時45分・

28日(木)9時30分~10時45分

所 区役所3階(健診・検査フロア)

対 未就学児、妊娠中~産後1年未満の人

申 区 WEB

詳細、
申込みは
こちら



■ 離乳食教室 (おおむね7・8か月の子)

日時、対象、定員等の詳細は区 WEB を

ご確認ください。

詳細、
申込みは
こちら



■ なかよしブラッシング

日時、対象、定員等の詳細は区 WEB を

ご確認ください。

詳細、
申込みは
こちら



特集



生活支援課生活困窮者支援担当

困り事、言葉にしよう。 あなたらしい暮らしへ、伴走します。

小さな心配事も、一人で抱えなくて大丈夫。暮らしにかかるお金、仕事や家族のこと…まずは“話す”ことで、あなたの困り事を整理するお手伝いをします。「ちょっと話を聞いてほしい」という気持ちを、そのままお寄せください。本人だけでなく、家族からの相談も予約不要で受け付けています。まずは気持ちを言葉にしてみませんか。

問合せ 区役所生活支援係 (☎045-847-8317 ☎045-847-0378)



利用者の声

履歴書の添削、面接練習や服装のアドバイスまで丁寧にサポートしてもらい、自信をもって就職活動ができた。
(40代男性)

丁寧な聞き取りで状況を理解してくれ、未経験分野にチャレンジし、就職することができた。
(50代女性)

家族だけで悩みを抱えていたが、相談の場ができ、家族のそれぞれの戸惑いを言葉にできるようになった。家に、ほんの少し笑いが戻った気がする。
(80代女性)

区役所に相談することも、私には大きな勇気が必要だった。でも一歩踏み出した先には、受け止めてくれる人がいて、相談してよかったと今は思う。一人じゃないと実感できた。
(50代男性)

仕事がなかなか見つからない。空白が長くて不安… そんなあなたへ

生活支援課

働きたいけど、空白が長くて不安なんです…

区役所に、ハローワークの出先機関の「ジョブスポット」があります

そこでじっくりお話をお聞きしますので、あなたの強みや、あなたに合う仕事を一緒に見つけていきましょう!

ジョブスポットってこんなところ

- 完全予約・担当制
- 職務経歴書・履歴書の書き方の支援
- 就職面接のアドバイス
- ハローワークと同じ求人検索システムを使用
- 希望の求人とマッチング

ジョブスポット

この求人チャレンジしてみたい

では、履歴書の作成、面接の練習のサポートをしますね

「このままでいいのかな…」親の相談から始まる、ひきこもり支援

ひきこもりがちな子どもがいて、将来が心配で…焦ってしまいます

よくお話してくださいましたね。まずは親御さんのお気持ちを聞かせてください

生活支援課

今からできることを一緒に考えましょう。状況に合った制度や相談先を一緒に探しましょう。必要でしたら、職員が付き添います

人に話すことで今の状況を整理することができて、不安な気持ちも落ち着いてきました。このタイミングで相談できて、少し肩の荷が下りました

相談後

親が相談に行ってくれたことをきっかけに、家庭内でも会話が増えました。その後、自分にもできる活動として、ボランティアに少しずつ参加し始めました

相談のステップ

- 1 まずは相談を!**
- 2 支援申込み・支援プラン作成**
- 3 一緒に取り組みます**
- 4 目標達成**

「誰に何を相談したらいいのかわからない…」という人も、まずは区役所で一度お話を聞かせてください。区職員と一緒に、悩みを整理するところから始めましょう。

相談の結果、「生活困窮者自立支援制度」を利用することになった場合は、担当の「自立相談支援員」が継続して支援します。あなたの困り事に寄り添い、解決に向け目標を立て、一緒に支援プランを作ります。

さまざまな制度を利用しながら、自立相談支援員と一緒に、困り事を解決していきましょう。

就職や家族以外の人とのつながりを持つなど、あなたの自立の形を実現したら、目標達成です。新たな困り事が生じたら、いつでも相談してください。

ほかにもこんな相談ができます

家計の見直し、借金の整理など、家計改善支援の専門相談員がサポートします。



施設などからのお知らせ

- 施設のイベントの申込み・開催状況および休館日等の問合せは各施設へ
- 特に記載のない場合は無料、自由参加、締切日必着
- このほかのイベントやインターネットでの申込みは [横浜市 施設 イベント](#) [検索](#)

港南地区センター

〒234-0051 日野1-2-31
☎045-841-8411 ☎045-841-8424

- 桂歌助 落語会
日6月6日(土)15時～16時30分
※開場14時30分
対中学生以上60人(先着)
費700円
申5月11日13時から費用を添えて☎
- 薬膳講座 ～あなたの体質チェックとおすすめ食材(全2回)
日6月8日(月)・22日(月)13時～14時15分
対20歳以上20人(先着)
費1,000円
申5月12日13時から☎か☎電子申請
- 赤ちゃんも大丈夫♡親子一緒にLet's Dance!
日6月23日(火)10時～11時
対未就学児と保護者20組(先着)
申5月14日13時から☎電子申請

東永谷地区センター

〒233-0011 東永谷1-1-12
☎045-826-3882 ☎045-826-3910

- フラワーウォーキング「港の見える丘公園のバラと山手花めぐり」
日5月26日(火)10時～12時30分
対12人(先着)
費500円
申5月11日10時から☎か☎電子申請☎か☎
- ととのう整体ヨガ(全4回)
日6月の毎週木曜日13時～14時15分
対15人(先着)
費2,000円
申5月14日10時から☎か☎電子申請☎か☎
- こころすくすくおはなしくらぶ読み聞かせなど
日5月21日(木)11時～11時30分
対未就学児と保護者8組(先着)
申当日☎
- 大人のビューティーアップ講座
日5月28日(木)10時～11時30分
対65歳以上の女性20人(先着)
申5月12日10時から☎か☎

永谷地区センター

〒233-0006 芹が谷5-47-5
☎045-823-7789 ☎045-823-7847

- 歴史探訪ウォーキング ～保土ヶ谷道を歩いて伊勢山皇大神宮へ
日6月5日(金)9時30分～12時30分
所現地
対18歳以上30人(先着)
費500円
申5月13日14時から☎か☎
- 野菜ソムリエの料理教室 ～旬野菜と酢で体を整える
日6月10日(水)10時～13時
対18歳以上12人(先着)
費2,300円
申5月18日14時から☎か☎
- はじめてのフラダンス
①やさしい椅子フラ ②フラダンス(各全8回)
①椅子で楽しむハンドモーションフラダンス ②ステップで楽しむフラダンス
日6～9月の第1・3水曜日
①9時20分～10時20分
②10時40分～11時40分
対①70歳以上
②18歳以上 各10人(先着)
費各4,800円
申5月12日14時から☎か☎
- グリーン&多肉のフェイクインテリアを作ろう
日6月12日(金)10時～12時
対18歳以上10人(先着)
費3,300円
申5月19日14時から☎か☎

野庭地区センター

〒234-0056 野庭町612
☎045-848-0100 ☎045-848-0101

- 手巻き式蓄音機音楽会
日6月1日(月)13時～14時30分
対18歳以上25人(先着)
申5月11日10時から☎か☎電子申請☎か☎
- エンディングフォト撮影のポイント
日6月11日(木)13時～14時
対18歳以上16人(先着)
費500円
申5月12日10時から☎か☎電子申請☎か☎
- いつまでも元気に歩こう! ストレッチ講座
日6月12日(金)13時～14時30分
対50歳以上15人(先着)
申5月13日10時から☎か☎

港南台地域ケアプラザ

〒234-0054 港南台3-3-1
☎045-834-3141 ☎045-834-3145

- お口のほのぼの相談室 特別版 シニアの方に知ってほしい! 口腔ケア
日6月13日(土)14時～15時
対10人(先着)
申5月11日から☎か☎
- 子育てサロン ぴよんぴよん!
日6月10日(水)10時～11時15分
対未就学児と保護者15組(先着)
申5月11日から☎か☎
- 横浜市南部病院 健康教室 肺がんの治療診断と最新の治療について解説
日6月26日(金)13時30分～14時30分
対30人(先着)
申5月11日から☎か☎

下永谷地域ケアプラザ

〒233-0016 下永谷3-33-5
☎045-826-2640 ☎045-826-2641

- 夏休み絞り染め講座
ハンカチの絞り染め体験
日7月18日(土)10時～12時
対4歳以上10人(小学3年生以下は保護者同伴)(先着)
費500円
申5月12日10時から☎か☎
- キッズスペース
日5月23日～2027年3月27日の第2・4土曜日9時～12時30分
対小学生以下16人(未就学児・障害のある子は保護者同伴)(先着)
申当日☎

日野南地域ケアプラザ

〒234-0055 日野南3-1-11
☎045-836-1801 ☎045-836-1813

- カフェ南の風 ミニデイ 少し早い夏祭り
日6月29日(月)11時～13時
対20人(先着)
費300円
申5月25日9時から☎か☎
- ケアプラザであそぼう! 親子でのびのびタイム
日6月11日(木)10時～11時30分
対未就学児と保護者15組(先着)
申5月12日9時から☎か☎

港南中央地域ケアプラザ

〒233-0003 港南4-2-7
☎045-845-4100 ☎045-845-4155

- そよかぜふれあいまつり
日6月6日(土)10時～12時
費一部有料
申当日☎
- おはなしの風 読み聞かせ
日6月5日(金)10時30分～11時
対0～3歳の子と保護者15組(先着)
申当日☎

東永谷地域ケアプラザ

〒233-0011 東永谷1-1-12
☎045-826-1097 ☎045-826-1071

- 勉強を楽しむ会
学校の宿題や塾の予習など勉強をサポート
日5月～2027年3月の第2・4金曜日15時～16時45分
対小学生12人(先着)
申当日☎

日下地域ケアプラザ

〒234-0052 笹下3-11-1
☎045-843-3555 ☎045-843-2400

- 男のストレッチ&玄米ダンベル体操教室
日5月～2027年3月の第2・4土曜日13時30分～15時
対おおむね50歳以上の男性各15人(先着)
費月1,000円
申5月11日から☎か☎

野庭地域ケアプラザ

〒234-0056 野庭町612
☎045-848-0111 ☎045-848-0106

- にこにこ野庭サロン 茶話会など
日5月28日(木)13時30分～14時45分
申当日☎ ※上履き持参
- なごみの会 介護者の交流と情報交換
日5月19日(火)10時～11時30分
対介護者15人(先着)
申当日☎

以下は広告スペースです。「広報よこはま」に掲載されている内容とは関係ありません。

凡例

日日時・期間 **所**場所 **対**対象・定員 **費**費用 **保**保育あり **申**申込み **問**問合せ **直**直接施設へ **往**往復はがき **ハ**はがき (消)消印有効
電電話 **フ**ファクス **E**Eメール **WEB**ウェブページ **※**必要事項 [行事名・〒・住所・氏名(ふりがな)・電話番号・往復はがきは返信先]
電電子申請 [横浜市電子申請・届出サービス]または各申込システム (初めて横浜市電子申請システムを利用される人は、利用登録が必要です)

芹が谷地域ケアプラザ

〒233-0006 芹が谷2-16-12
 ☎045-828-5181 ☎045-828-5182

■ 芹が谷地域ケアプラザ祭り
 飲食物販売、健康チェック、子ども向け工作など
日5月30日(土)10時～13時
申当日 ☎

上大岡コミュニティハウス

〒233-0001 上大岡東2-9-38
 ☎・☎045-352-7177

■ ひまわりひろば「にこにこ」
 パラバルーンで遊ぼう！
日5月18日(月)10時～11時30分
対4歳以下の子と保護者8組(先着)
費100円
申5月11日10時から ☎か ☎電子申請 ☎か ☎

■ おはなしの部屋
 たのしい読み聞かせです！
日6月3日(水)10時30分～11時
対4歳以下の子と保護者
申当日 ☎

■ シニア向けLINE講座(基礎編)
 (全2回)

日6月19日(金)・26日(金)
 9時30分～11時30分
対60歳以上6人(先着)
費1,000円
申5月21日10時から ☎か ☎

■ ともに生きるために 認知症講座
 (認知症サポーター養成講座)

日6月25日(木)13時～15時
対18歳以上20人(先着)
申5月11日10時から ☎か ☎

桜道コミュニティハウス

〒233-0003 港南6-2-3
 ☎045-843-5406 ☎045-843-5109

■ さくらんぼひろば 新聞あそび
日6月8日(月)10時～11時15分
対未就学児と保護者10組(先着)
費200円
申5月11日10時から ☎か ☎

■ はじめての太極拳(全5回)
日6月6日～7月4日の毎週土曜日
 10時～11時30分
対20歳以上10人(先着)
費2,000円
申5月11日10時から ☎か ☎

上永谷コミュニティハウス

〒233-0012 上永谷4-12-14
 ☎・☎045-843-8950

■ 上永谷今昔(上永谷編)
日6月20日(土)13時30分～15時30分
対20歳以上30人(先着)
費500円
申5月21日9時30分から ☎か ☎

野庭すずかけ
コミュニティハウス

〒234-0056 野庭町346-2
 ☎・☎045-843-9765

■ 歌声サロン
ハッピーうたの会すずかけ
日6月8日(月)13時～14時30分
対30人(先着)
費200円
申5月11日9時30分から ☎か ☎

日限山コミュニティハウス

〒233-0015 日限山2-16-1
 ☎・☎045-845-1155

■ 網戸の貼り替え方
日6月13日(土)10時～12時
対18歳以上15人(先着)
費300円
申5月11日9時から ☎か ☎

日野南コミュニティハウス

〒234-0055 日野南6-14-1
 ☎045-843-2092 ☎045-843-2093

■ 古来の護身具
大人のためのまがたま勾玉づくり
日6月10日(水)9時45分～12時
対18歳以上10人(先着)
費400円
申5月12日10時30分から ☎

港南区社会福祉協議会

〒233-0003 港南4-2-8
 ☎045-841-0256 ☎045-846-4117

■ 視覚障害者と考える 共生社会と
ガイドボランティア講座(全3回)
日6月7日・21日・28日
 いずれも日曜日10時～12時
対20人(小学3年生以下は保護者同伴)
 (先着)
申5月11日から ☎か ☎電子申請 ☎か ☎

地域子育て支援拠点 はっち

〒234-0051 日野2-4-6
 ☎045-840-5882 ☎045-848-0688

■ 横浜子育てパートナー相談
 妊娠中や子育て中の悩みを相談
日5月22日(金)、6月10日(水)
 10時30分～、11時30分～
対妊娠中の人と家族、子育て中の人
 各1組(先着)
申5月11日から ☎電子申請

■ 心理師さんとひろばで話せるよ
日5月28日(木)10時30分～11時30分
対未就学児の保護者
申当日 ☎

■ 赤ちゃん相談
日5月13日(水)、6月3日(水)
 10時～11時40分
対妊娠中の人と家族、0歳の子と保護者
申当日 ☎

■ 横浜子育てサポートシステム
入会説明会
 子どもを預け預かり合う、会員制の有償
 支え合い活動の説明会

日①5月21日(木) ②23日(土)
 ③28日(木) ④6月3日(水)
 ⑤9日(火) ①④10時～11時
 ②14時30分～15時30分
 ③⑤10時30分～11時30分

所①④はっちサテライト
 ③東永谷地域ケアプラザ
対子育てでの支援を受けたい人(生後57日以上小学6年生までの子の保護者)・支援したい人(20歳以上)
 ①④各10人 ②⑤各20人
 ③7人(先着)
申5月13日から専用 ☎045-515-7306か ☎電子申請 ☎か ☎

老人福祉センター 蓬萊荘

〒234-0054 港南台6-22-38
 ☎045-832-0811 ☎045-832-0813

■ 端午の集い
二胡演奏会 & 箏曲演奏会
日5月16日(土)11時～12時30分
 ※開場10時50分
対120人(先着)
申当日 ☎

■ 端午の集い 人形浄瑠璃 乙女文楽
日5月30日(土)11時～12時
 ※開場10時50分
対120人(先着)
申当日 ☎

地域子育て支援拠点 はっちサテライト

〒234-0054 港南台3-1-2
 イオンフードスタイル港南台店3階
 ☎045-353-8655 ☎045-353-8662

■ グローバルデイ
日5月20日(水)14時30分～15時30分
対外国人・外国につながる日本人の未就学児と保護者10組(先着)
申5月11日から ☎電子申請

■ ツインスターズ
日5月15日(金)10時15分～11時15分
対双子・三つ子の未就学児と保護者、多胎児を妊娠中の人と家族6組(先着)
申5月11日から ☎電子申請

■ パパの赤ちゃん教室
日5月26日(火)10時～11時
対0～5歳の子と父親、父親になる予定の人
申当日 ☎

■ 赤ちゃんとの生活プチ体験
 育児体験と情報交換
日6月6日(土)14時30分～16時
対妊娠中の人と家族10組(先着)
申5月11日10時から ☎電子申請

港南区民活動支援センター

〒233-0004 港南中央通10-1
 ☎045-841-9361 ☎045-841-9362

■ ゼロから学べる生成AI
 ～知って、体験してみよう！(全2回)
日5月27日(水)、6月3日(水)
 10時～11時30分
対15人(先着)
費600円
申5月12日9時30分から ☎か ☎

下野庭スポーツ会館

〒234-0056 野庭町136-4
 ☎・☎045-842-9624

■ AED講習会
日6月10日(水)10時～12時
対15人(先着)
申5月19日10時から ☎か ☎

■ 体験 自衛術
 日本最初の健康体操体験
日6月23日(火)10時～11時30分
対15人(先着)
申6月9日10時から ☎か ☎

以下は広告スペースです。「広報よこはま」に掲載されている内容とは関係ありません。

港南図書館

〒234-0056 野庭町125
☎045-841-5577 ㊟045-841-5725

■パネルシアターDEおはなし会

㊟5月24日(日)
①10時30分～11時
②11時20分～11時50分
対①0～2歳の子と保護者
②3歳以上
各20人(先着)

申当日㊟

■親子でたのしみおはなし会

㊟5月20日(水)10時30分～11時
対未就学児と保護者12組(先着)

申当日㊟

■おはなしくまさん

㊟5月22日(金)
①10時～10時20分
②10時40分～11時
対①0歳以上の子と保護者
②2歳以上の子と保護者
各12組(先着)

申当日㊟

■おはなし・にこっと

㊟5月24日(日)
①14時30分～14時50分
②15時～15時30分
対①3歳以上 ②5歳以上
各20人(先着)

申当日㊟

■金色ポケット

㊟5月28日(木)10時～10時25分、
10時40分～11時5分
対0～4歳の子と保護者各12組(先着)

申当日㊟

港南スポーツセンター

〒234-0051 日野1-2-30
☎045-841-1188 ㊟045-841-9417

■夏の定期教室

㊟7～9月
費有料
申5月31日までに㊟申請または㊟に
㊟を書き添えて施設へ
※詳細は㊟または問合せを

港南公会堂

〒233-0004 港南中央通10-1
☎045-847-8480 ㊟045-847-8482

■「昭和歌謡でうたいそう」

認知症予防にも効果!
㊟5月26日(火)10時～11時30分
対60歳以上15人(先着)
申5月11日9時から㊟

港南台北公園
子どもログハウス

〒234-0054 港南台1-3
☎・㊟045-834-1169

■えほんの読み聞かせ会

㊟5月12日(火)、6月2日(火)
11時～11時30分
対未就学児と保護者

申当日㊟

■ふれあい広場

親子遊び、紙芝居、パネルシアター
㊟5月14日(木)・21日(木)
11時～11時30分
対未就学児と保護者
申当日㊟

日野中央公園

〒234-0053 日野中央2-2
☎045-846-4489 ㊟045-349-5530

■パークヨガ ～芝生で太陽礼拝

㊟5月24日(日)、6月13日(土)
10時15分～11時30分
対各10人(先着)
費各1,000円
申5月11日から㊟か㊟申請か㊟
または㊟に㊟を書き添えて施設へ

■季節のバラを楽しむための

手入れ講座

㊟5月28日(木)10時～11時
対10人(先着)

申5月11日から㊟か㊟または㊟か
㊟に㊟を書き添えて施設へ

■①親子野球教室 ②少年野球教室

㊟①5月31日(日)11時～13時
②毎週水曜日
未就学児:15時15分～、
小学生:16時～

対①小学4年生以下と保護者20組
②小学6年生以下20人(先着)

費①3,000円
②5,000～6,000円

申5月11日から㊟か㊟申請または
㊟に㊟を書き添えて施設へ

■公園でモルックを体験しよう

㊟5月16日(土)、6月以降は毎月第2
土曜日10時～11時30分
申当日㊟

本郷ふじやま公園

〒247-0009 栄区鍛冶ヶ谷1-20
☎045-896-0590 ㊟045-896-0593

■いろいろ端むかし話の会

㊟5月21日(木)10時～11時
対10人(先着)
申当日㊟

舞岡ふるさと村 虹の家

〒244-0813 戸塚区舞岡町2832
☎045-826-0700 ㊟045-826-0749

■初夏の昆虫観察会

㊟6月13日(土)9時30分～12時
※雨天中止
対12人(抽選)
申5月22日までに㊟か㊟に㊟を書き添えて施設へ

■パン教室

㊟6月28日(日)13時～16時
対12人(抽選)
費1,700円
申5月22日までに㊟か㊟に㊟を書き添えて施設へ

■舞岡ふるさと村じゃがいも掘り

㊟5月下旬～6月下旬 ※月・火曜日を
除く9時30分～10時30分
対20株以上掘り取る人(先着)
費入園料:3歳～小学生100円、
中学生以上200円 ※5株800円

申5月22日9時から㊟

■ホテルの観察会

㊟6月6日(土)18時～19時45分
※雨天中止
対30人(先着)
申5月24日9時から㊟

子ども植物園

〒232-0066 南区六ツ川13-122
☎045-741-1015 ㊟045-742-7604

■子どもサイエンス講座

「植物にもひみつがあるのだ」
㊟7月4日(土)13時30分～15時30分
対小・中学生10人(小学生は保護者
同伴)(抽選)
費1,000円

申6月17日までに㊟申請か㊟または
㊟か㊟に㊟と学年、保護者氏名
を書き添えて施設へ

■雨色のアレンジメント

フラワーアレンジメント教室
㊟6月17日(水)14時～16時
対18歳以上14人(抽選)
費3,500円
申5月31日までに㊟申請か㊟または
㊟か㊟に㊟を書き添えて施設へ

■さつき盆栽展

㊟5月29日(金)～31日(日)9時～
16時30分 ※31日は15時まで
申当日㊟
■花菖蒲展
山形県長井市に伝わる長井古種の展示
㊟6月5日(金)～21日(日)
9時～16時30分
申当日㊟

舞岡公園 小谷戸の里

〒244-0813 戸塚区舞岡町1764
☎・㊟045-824-0107

■まい作品展・春

㊟5月17日(日)10時～15時30分
※雨天中止

申当日㊟

■自然観察会 ～若葉の雑木林

㊟5月24日(日)13時～15時
※雨天中止
対小学生以下は保護者同伴
申当日㊟

港南区スポーツ協会

掲載内容については各問合せ先まで。

■港南区硬式テニス
男子ダブルス大会

予選リーグと順位別トーナメント
㊟6月20日(土)・21日(日)
9時～19時

所日野中央公園

対区内在住・在勤・在クラブ・
在スクールの人各40組(抽選)
費1組5,000円

申6月6日までに㊟か㊟に㊟と
所属クラブ、生年月日、戦績を書い
て大塚テニスクラブ(〒234-0054
港南台7-49-37 ㊟motomicc10
20@gmail.com)へ

㊟柴田(☎090-7945-9133)

■子ども自然体験サークル
“港南ちゃれんじャーず夏休み活動”

㊟8月6日(木)～9日(日)
所赤城林間学園
対小学2年生～中学生30人(抽選)
費33,000円

申6月1日(消)までに㊟か㊟に㊟と
学年を書いてレクリエーション協会
(〒234-0054 港南台2-2-9-1008
安藤方)へ

㊟安藤(☎・㊟045-832-2768)

■港南区長杯争奪学童軟式野球大会

㊟6月7日～7月19日の毎週日曜日、
7月20日(祝)
所港南台南公園少年野球場(バス停
港南台第一小学校前下車)ほか
対区内在住・在学の小学生
軟式野球チーム

費1チーム8,000円

申5月20日までに㊟に㊟を書き添
えて野球協会(㊟kba.gakudoubu@
lion.ocn.ne.jp)へ
㊟富岡(☎090-4537-2126)

以下は広告スペースです。「広報よこはま」に掲載されている内容とは関係ありません。