

## 認知症高齢者等

## SOSネットワーク

～住み慣れた地域で安心して生活をするために～

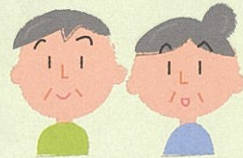
## 「港南区認知症高齢者等SOSネットワーク」について

Q1 利用できるのは  
どんな人でしょうか？A1 港南区在住で、認知症により、  
行方不明になる可能性のある方です。

Q2 事前登録の方法は？

A2 ご家族等が港南区役所や地域ケアプラザ（中面参照）  
で手続きができます。万が一の行方不明に備え、早期発見に必  
要な情報や写真をご家族などの同意のもと、登録します。その際  
ご本人の写真（2枚）をお持ちください。

Q3 個人情報心配です。

A3 目的以外には使用しません。  
横浜市個人情報の保護に関する条  
例に基づいて適正に管理します。Q4 行方不明になったときは  
どうしたら  
いいのでしょうか？A4 まず落ち着いて、港南警察署へ連絡してください。  
港南警察署 ☎842-0110（代表）  
港南区役所へもご連絡ください。  
☎847-8415（月～金曜 8:45～17:00）Q5 「神奈川県認知症等  
行方不明  
SOSネットワーク」とは？A5 神奈川県内の市町村が協力して、行方不明になった高  
齢者等の発見保護を行う仕組みです。行方不明になった際、必  
要に応じて神奈川県内の市町村に協力を依頼し、広域にわたり  
発見保護に努めます。事前登録の際に、利用希望の有無を  
確認させていただきます。Q6 状況が変わり  
行方不明になる可能性が  
なくなったら？A6 港南区役所や地域包括支援センターへ登録削除依頼  
書を提出してください。状況の変化とは  
①行方不明の可能性がなくなった ②区外への転居  
③施設入所 などです。

横浜市港南福祉保健センター高齢・障害支援課

〒233-0003 横浜市港南区港南四丁目2番10号  
TEL:045-847-8415 FAX:045-845-9809

令和元年9月発行



認知症の症状の一つに、外出先で自分がどこにいるのか、家がどこなのか  
わからず道に迷ってしまうことがあります。周囲からは普通に歩いているよう  
に見えても、本人は「自分がどこにいるのかわからない」「誰に尋ねてよいかわ  
からない」などの不安な思いを抱えて歩いている場合があります。

長時間になると、脱水症状、交通事故や転倒による骨折など、**生命に関わ  
る危険性**もあるため、**地域の協力で早期に発見し、保護することが大切です。**

行方不明に  
なったことが  
ある方や  
可能性のある方は、  
ぜひご利用ください。



# SOSネットワークのしくみ

港南区役所や地域ケアプラザ（地域包括支援センター）で**事前登録**が必要です。

## 必要なもの

- 写 真  
（最近のご本人の特徴がわかるもの）  
顔・全身写真（2枚）

## 手続き先

- 港南区役所
- 地域ケアプラザ

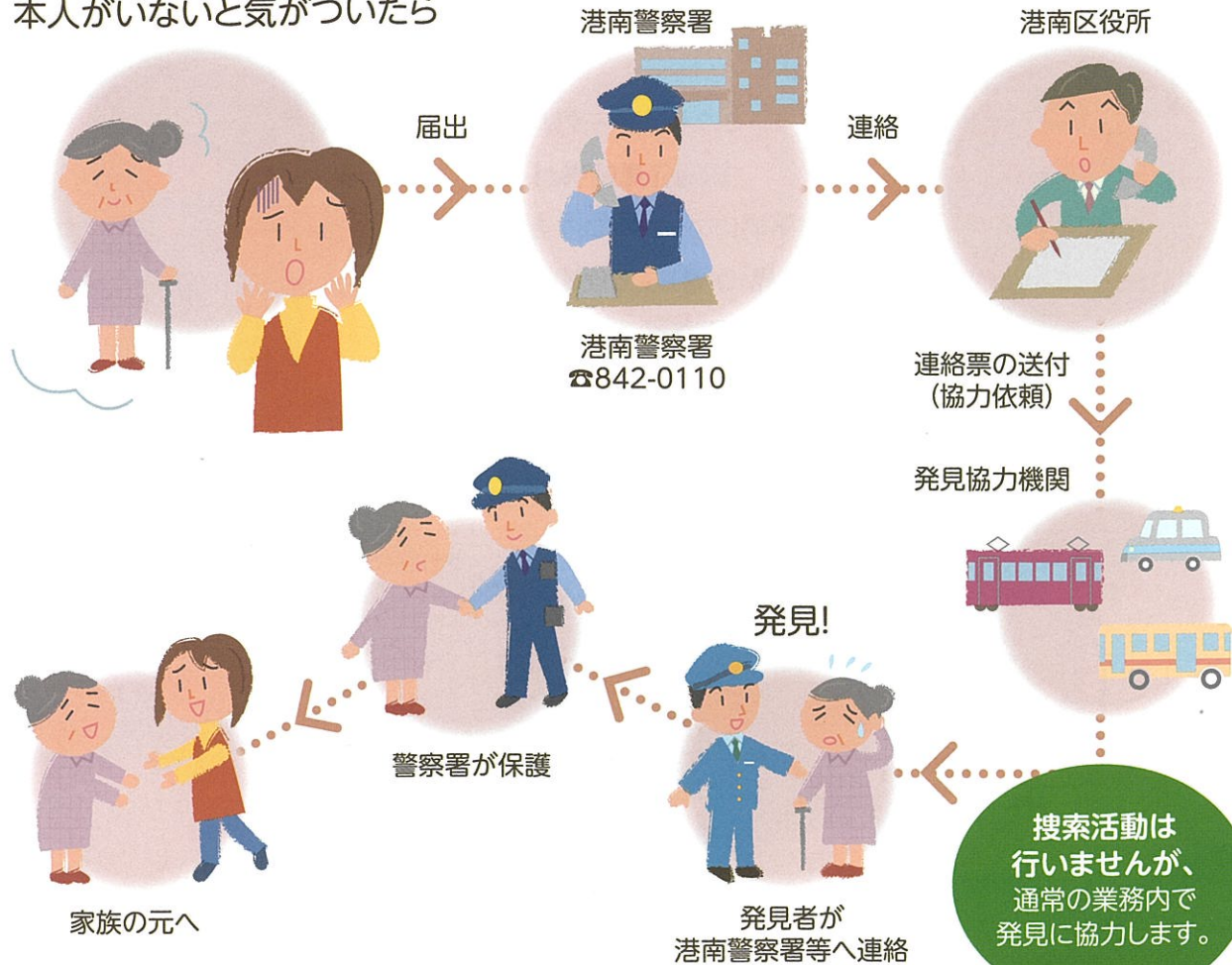
**事前登録は無料です!**

## 事前登録完了

- 港南区役所
  - 港南警察署
  - 地域ケアプラザ
- で登録申込書を保管します。

## 仕組みの全体像

例えば、  
本人がいないと気がいたら



### 発見協力機関は

京浜急行上大岡駅・JR大船駅・江ノ島電鉄自動車部横浜営業所・  
神奈川中央交通横浜営業所・横浜市交通局自動車港南営業所・  
横浜市営地下鉄・港南区区内郵便局（順不同）

# 認知症高齢者の安全を守るために

認知症の症状により道に迷ってしまうことは、家族にとっても辛い状況です。あたたかい声かけと理解をお願いします。地域の方の理解は、家族の心強い支えになるとともに、認知症高齢者の安全の確保にもつながります。

## 地域のみなさまへ

### こんなお年寄りを見かけたら…

- 季節違いの服装
- ちぐはぐな履物
- パジャマ姿、下着姿
- 持ち物に名札（連絡先）がついている



### 自宅や行き先が分からなくなったら…

- 名札の連絡先、または警察に連絡してください。
- 誰かがそばに、ついていてください。（一見しっかりしていても、また出て行くことがあります。）
- 長時間歩いていることがあるので、飲み物を勧めてみてください。
- 穏やかなゆっくりした態度で接してあげてください。

## ご家族のみなさまへ

### 行方不明の心配が出てきたら…

- 名前、連絡先を衣類や靴の内側などに書いておきましょう。「見守りシール」や「ひまわりホルダー」もご活用ください。
- 地域の民生委員や近所の方に声をかけておき、本人の症状について知ってもらい、協力してもらうことも大切です。
- いなくなったことに気がいたら、すぐに警察署に届けましょう。

ご相談は下記相談窓口へ

### 港南区内地域ケアプラザ一覧

名称	電話番号	FAX番号	受付時間
港南台	(834) 3141	(834) 3145	月～土 9:00～21:00 日・祝日 9:00～17:00 (月1回の休館日があります。)
港南中央	(845) 4100	(845) 4155	
下永谷	(826)2640	(826) 2641	
野庭	(848) 0111	(848) 0106	
東永谷	(826) 1097	(826) 1071	
日下	(843) 3555	(843) 2400	
日野南	(836) 1801	(836) 1813	
芹が谷	(828) 5181	(828) 5182	月～金 8:45～17:00
日限山	(827) 1870	(827) 1872	
港南区役所 高齢・障害支援課	(847) 8415	(845) 9809	

地域ケアプラザ（地域包括支援センター）は、高齢者の皆さまが住み慣れた地域で安心して生活ができるよう、区役所と連絡をとりあいながら専門の相談員が相談・支援を行う機関です。