

横浜市港南台地域ケアプラザ

指定管理者 公募要項

施設別資料

平成 27 年 1 月

横浜市港南区福祉保健課

1 施設の概要

(1) 施設名称

横浜市港南台地域ケアプラザ（以下「ケアプラザ」という。）

(2) 所在地

横浜市港南区港南台三丁目 3 番 1 号

(3) 開所年月

平成 6 年 11 月

(4) 開館等

月曜日から土曜日 午前 9 時～午後 9 時

日曜日・祝日等 午前 9 時～午後 5 時

年末年始及び月 1 回程度の施設点検日は休館（現在は、第 3 月曜日）

(5) 建物概要

RC 造 地下 1 階、地上 5 階（港南台 214 ビル 1 階の一部）

(6) 面積

ケアプラザ面積 787.18㎡

(7) 管理について

「資料 3 諸室の面積・備品等」「資料 4 保守点検に関する事項等」等を参照

(8) 案内図及び交通

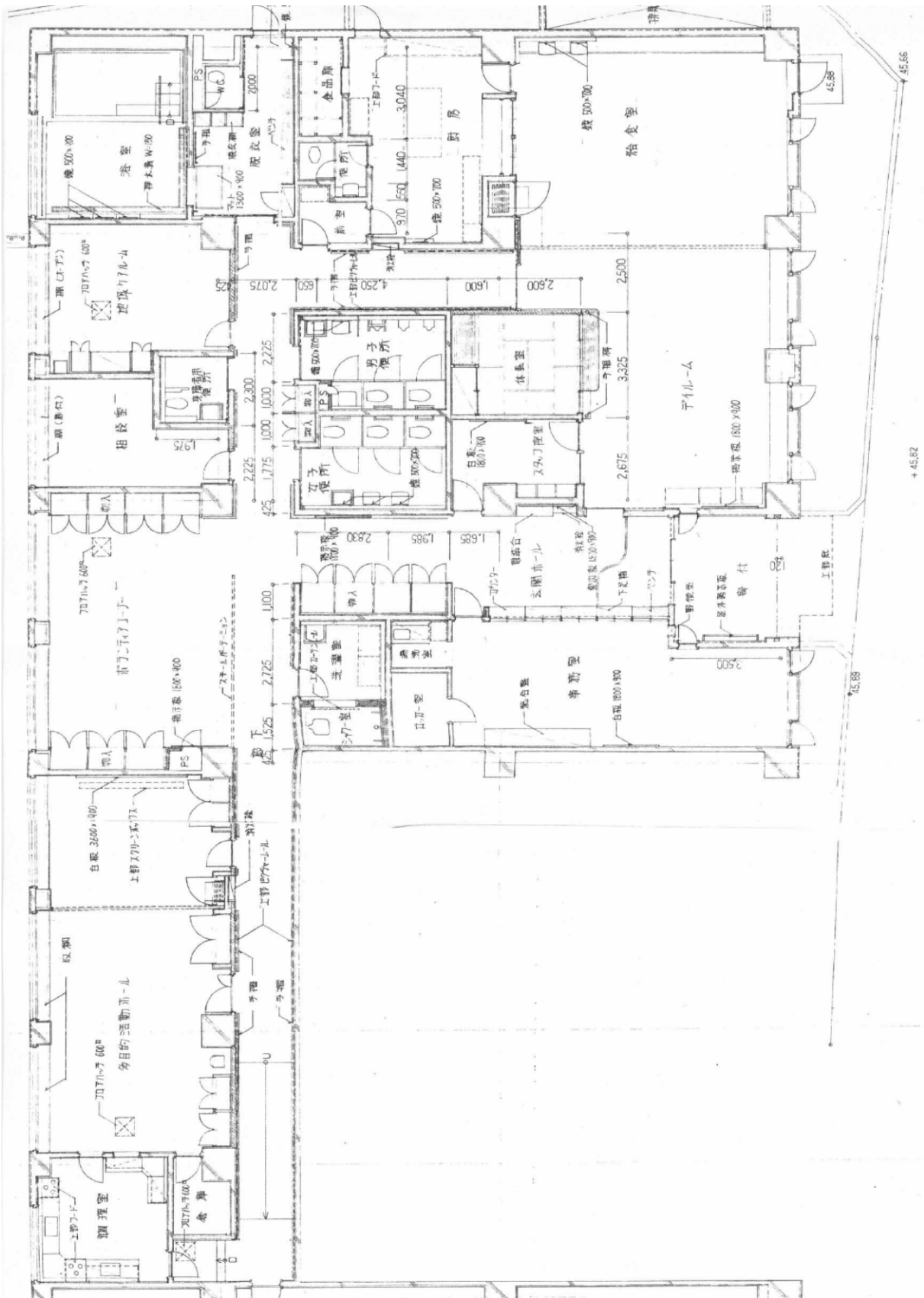
ア 案内図



イ 交通

J R 根岸線 港南台駅から徒歩 5 分

(9) 平面図



(10) 複合施設としての留意点

本ケアプラザは、港南台 214 ビルに区分所有という形で整備されており、建築物および建築設備（専用部分を除く）については港南台 214 ビル管理組合（横浜市港南区が組合員）のもとで、施設管理をすることが必要です。

なお、港南台 214 ビル管理費、駐車場使用料、修繕積立金として、別途、共益費の負担が必要となります。

2 地区・圏域等の基礎情報

(1) 基礎データ

ア 圏域 港南台 1～9 丁目

イ 圏域の人口（平成 26 年 12 月 31 日現在） 28,977 人（男 14,015 人 女 14,962 人）

ウ 圏域の世帯数 13,061 世帯

エ 年齢別人口（平成 26 年 9 月現在）

（単位：人）

	15歳未満	15歳～64歳	65歳以上	
				75歳以上
港南区全体	26,657	135,146	56,237	25,401
港南台地域ケアプラザ圏域	3,492	17,666	7,845	3,516

オ 圏域が含まれる自治会・町内会エリア

沢ヶ谷自治会、ちどり団地自治会、港南台北自治会 他 24 自治会・町内会

カ 地域防災拠点エリア

港南台第一中学校、港南台第一小学校、港南台第三小学校、港南台第二小学校、日野南中学校、日野小学校、小坪小学校

キ 学区

港南台第一中学校、港南台第一小学校、港南台第三小学校、港南台第二小学校、日野南中学校、日野小学校、小坪小学校、日野南小学校

ク 地区内の主な施設（社会資源）

港南台地区センター、港南台コミュニティハウス、港南台タウンカフェ、蓬莱荘、子育ての居場所 わっ！ふる、港南台日野特別支援学校

ケ 地区における主な地域活動

港南台地域支え合いネットワーク、港南台総合福祉相談会、港南台連合夏祭り、港南台チャリティーバザー、ほのぼの食事会 等

(2) 主な計画等 (別添)

ア 横浜市地域福祉保健計画 <http://www.city.yokohama.lg.jp/kenko/keikaku/>

イ 港南区地域福祉保健計画 (担当圏域の下永谷地区の地区別計画も含まれます。) <http://www.city.yokohama.lg.jp/konan/plan/>

※ 平成 28 年度より第 3 期港南区地域福祉保健計画を推進することとなります。

ウ 横浜市高齢者保健福祉計画・介護保険事業計画

<http://www.city.yokohama.lg.jp/kenko/kourei/kyoutuu/jourei/jigyokeikaku/>

エ 横浜市障害者プラン <http://www.city.yokohama.lg.jp/kenko/shogai/topics/plan/>

オ 横浜市次世代育成支援行動計画「かがやけ横浜子ども青少年プラン」

<http://www.city.yokohama.lg.jp/kodomo/action/plan/kodomoplan.html>

カ 地域ケアプラザ業務連携指針

<http://www.city.yokohama.lg.jp/kenko/chifuku/fukumachi/cp/houki/houki.html>

キ 港南区運営方針 <http://www.city.yokohama.lg.jp/konan/unnei/project/>

ク 港南区防災計画 <http://www.city.yokohama.lg.jp/konan/bosai/bousaikeikaku.html>

ケ 特別避難場所開設・運営マニュアル (ひな形) ※

※必要に応じて、港南区福祉保健課事業企画担当よりお配りします。

<資料1>

地域ケアプラザ実施業務一覧

<p>運営業務</p>	<p>ア 福祉活動・保健活動等の支援 イ 福祉活動・保健活動等の交流のための施設の提供及びこれに伴う施設の利用者の調整 ウ 福祉、保健等に関する講習会、講座等の開催 エ 福祉、保健等に関する相談及び情報の提供 オ 福祉サービス、保健サービス等の提供に関する調整 カ 地域福祉保健計画の推進 キ 地域包括支援センターで実施するよう定められている事業 ク 介護予防支援事業の事業提供 ケ 居宅介護支援事業の事業提供 コ 通所系サービスの事業提供 サ 運営協議会の運営 シ 協力医との連携 ス 福祉機器の展示、紹介及び相談調整 セ 利用料金、使用料金の徴収業務及び利用者把握業務 ソ 使用料金収納業務 タ その他の地域福祉保健に関する業務</p>
<p>維持管理業務</p>	<p>ア 施設管理業務 イ 清掃・除草業務 ウ 警備業務 エ 駐車場管理業務 オ 建築物・設備、機器等保守業務 カ 環境衛生業務 キ 建築物及び附帯設備の修繕業務 ク その他の維持管理業務</p>

<資料2> 諸室の面積・備品等

※ 備品については別添「港南台地域ケアプラザ備品台帳」をご覧ください。

※ 備品については、公募時より変動する可能性があります。

室名	地下1階	1階	計	標準的な備品等(※)
(相談調整部門)				
事務室		52.25	52.25	机、テーブル、椅子、コピー機、パソコン、ロッカー、電話、FAX、冷蔵庫、シュレッダー等
相談室		17.10	17.10	テーブル、椅子等
情報コーナー		-	-	パンフレットラック、展示ケース等
地域ケアルーム		27.65	27.65	テーブル、椅子等
小計	0	97.00	97.00	
(デイサービス部門)				
デイルーム		131.70	131.70	
	デイルーム	59.25	59.25	ダイニングテーブル、椅子、長椅子、ソファ ベッド、ベッド、マットレス、布団一式、書架、 ホワイトボード、カラオケセット等
	給食室	58.48	58.48	
	休養室	13.97	13.97	
厨房		47.60	47.60	食器、調理器具、トレイ等
浴室		27.60	27.60	シャワーベンチ、洗面器、ロビーベンチ、脱衣かご、洗濯機、乾燥機等
脱衣室		20.40	20.40	
洗濯室		12.03	12.03	
小計	0	239.33	239.33	
(地域交流部門)				
多目的ホール		72.60	72.60	会議用テーブル、椅子、ホワイトボード、椅子用台車等
調理室		18.06	18.06	ワゴン、冷蔵庫、炊飯器、電子レンジ、食器、調理器具等
ボランティアコーナー		58.50	58.50	テーブル、椅子等
倉庫		5.20	5.20	
小計	0	154.36	154.36	
(共用部分)				
電気室	67.30		67.30	
機械室	-		-	
トイレ		37.00	37.00	
駐車場	20.94		20.94	
廊下等		171.25	171.25	
小計	88.24	208.25	296.49	
総計	88.24	698.94	787.18	

<資料3>

保守点検に関する事項等

指定管理者は下表の保守点検等を実施することとします。下表に記載のない事項であっても、法令・規則等で定められている点検等については、指定管理業務として適切に実施することとします。

項目		内容	
保守点検委託	清掃	日常清掃 定期清掃 窓ガラス清掃 等	月1回 年6回
	植栽保守 (※)	除草・剪定・刈り込み	随時
	機械警備	機械警備	通年
	排水管清掃 (※)	排水管清掃	年1回
	自動ドア保守	自動ドア保守	年4回
	消防設備保守	消火器具 誘導灯 非常警報設備(放送設備) 自動火災報知設備 ガス漏れ火災報知設備	年2回 年2回 年2回 年2回 年2回
	空調機器関係保守	空調機点検及びフィルター清掃 空調機械室内清掃 ファンコイルユニット点検・フィルター清掃 エアコン室内機点検・フィルター清掃 全熱交換機点検・フィルター清掃	年6回 年6回 年6回 年6回 年6回
	設備総合巡視点検 (※)	受変電設備	月1回
	自家用電気工作物保守 (※)	高圧受電源設備の点検	月1回 年1回
	受水槽点検 (※)	受水槽点検	年1回
	給湯設備点検 (※)	給湯設備点検	年1回
	電気設備点検 (※)	電気設備点検	月1回
	ポータブル小型発電機保守	ポータブル小型発電機の保守点検	適時
害虫駆除	害虫駆除	年2回	
修繕	小破修繕 照明装置の維持・交換 その他施設の修繕	随時	

※共益費により、保守点検等を行います。