

避難所開設・運営訓練 実施結果報告書

港南

区

防災拠点名	芹が谷南小学校		実施日	11月13日						
責任職氏名										
訓練参加者数 (単位：人)										
運営委員	16	区役所	2	拠点動員者	3	学校教職員 (連絡調整者)	2	学校教職員 (連絡調整者除く)	1	消防署
消防団		児童・生徒	8	区民	30	その他		参加者総数		62
訓練実施項目										
【避難者受入】			【情報受伝達】							
避難者受付の設置	○		デジタル移動無線機の使用	災害時安否確認システム						
避難者カード記入	○		〃 (子機の使用)	アマチュア無線						
避難者カード集計			情報発信拠点訓練	特設公衆電話設置訓練						
			特定小電カトランシーバー							
【避難生活訓練】			【救助資機材取扱】		【その他の訓練】					
組立式トイレ設置			エンジンカッター説明	男女のニーズの違いに配慮した拠点開設運営スターターキットを活用した訓練						
パネル式トイレ設置			エンジンカッター切断訓練	段ボールベッド組立訓練 ○						
下水道直結式トイレ設置			レスキュージャッキ説明	外国人対応訓練						
応急炊飯訓練			レスキュージャッキ救出訓練	負傷者トリアージ訓練						
緊急給水栓			発電機 (ガソリン) 説明	負傷者搬送訓練						
災害用地下給水タンク			発電機 (ガソリン) 取扱	津波避難対策訓練						
受水槽からの応急給水			発電機 (ガス式) 説明	拠点代替施設訓練						
食料・物資の配布			発電機 (ガス式) 取扱	要援護者対策訓練						
夜間対応 (照明) 訓練			蓄電池取扱 (対象拠点のみ)	福祉避難所との連携						
避難生活体験宿泊訓練				補充的避難所との連携						
			ペット同行避難訓練							
【避難生活スペースの区割り】										
「区割り方法」 (実施方法の記入) 受付を除くエリアを四町内会で等分。(一町内会当たり50畳程度ではないか、との意見有。)		「男女ニーズ (女性の更衣室・授乳室の設置方法)」 ※スターターキットを用いた場合を除く			「要援護者用区割り」 (実施方法の記入)					
【図上訓練】										
HUG訓練		DIG訓練		クロスロード訓練						
【拠点動員職員への教育内容】										
局の直近動員は直接防災拠点へ来ること、区の拠点動員者は区役所から要援護者名簿等避難所運営に必要なものを受取ってから来ることを確認。										

【避難所訓練の実施状況 ※写真を添付してください。(PDF可)】



↑ 受付訓練

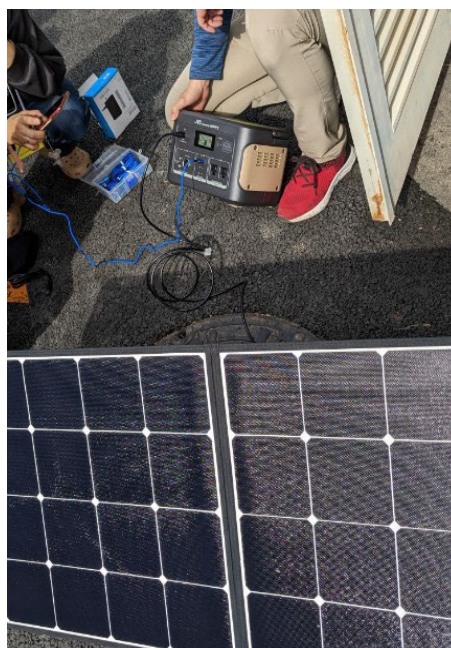


↑ 地域防災拠点開設・運営マニュアルDVD視聴

↓ 段ボールベッド組立訓練



↓ ソーラーパネル設置、充電体験訓練



【避難所開設・運営訓練以外の実施内容】

消火器取り扱い		ロープ結索	
三角巾		起震車体験	
放水体験		煙体験	
その他 (ソーラーパネル設置、充電体験)	○	(地域防災拠点開設・運営マニュアルDVD鑑賞)	○